

БРЕНДИНГ ОБЪЕКТА

 **МОТИВЫ**

ISB Development – это довольно новый игрок на рынке жилого строительства Тюмени, но с внушительным опытом в строительстве коммерческих и административных зданий. Накопленные более чем за 10 лет знания, а также собственный парк техники и сильная команда профессионалов помогают застройщику эффективно выстраивать процессы. А значит создавать проекты быстро и максимально качественно.



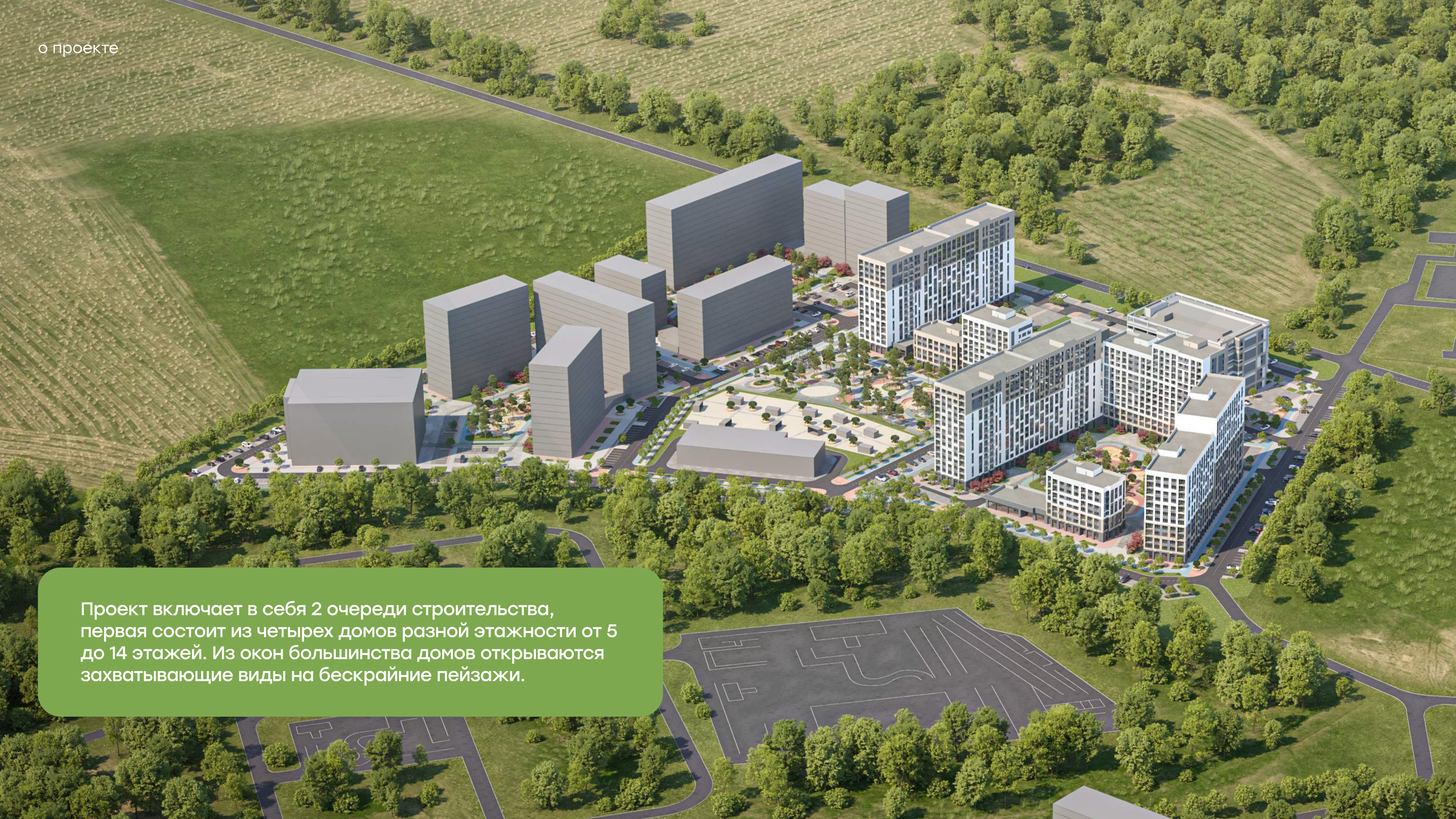
Сейчас ISB Development строит в Тюмени два жилых комплекса: «Мотивы» в районе Московского тракта и «Дивный квартал у озера» в V Заречном микрорайоне.

о проекте

«Мотивы» – это современный жилой комплекс рядом с Плехановским бором. Этот район города славится лучшей экологией, и при этом рядом есть всё, что нужно для комфортной жизни.



Проект включает в себя 2 очереди строительства, первая состоит из четырех домов разной этажности от 5 до 14 этажей. Из окон большинства домов открываются захватывающие виды на бескрайние пейзажи.



Каждый человек на протяжении своей жизни выбирает место, в котором он будет жить. Кто-то это делает единожды, а кто-то с большей периодичностью. При этом мы всегда хотим, чтобы место где, мы живем было лучше и удобнее, чем предыдущее. Критерии выбора у всех разные:

Детям важны современные детские и спортивные площадки, а также своя комната.

Семьям - чтобы рядом был детский сад, школа и место, где можно гулять с детьми, при этом дорога до центра не отнимала много времени.

Студентам нужны эргономичные современные планировки, остановка рядом, а также спортивные и лаунж-зоны во дворе.

Людям постарше хочется жить ближе к природе.

Спортсменам - workout-зоны.

Собаководам - места для выгула собак и лапомойные.

Хозяйкам - продуктовый магазин рядом.

И так далее. Как мы видим, при выборе жилья, у каждого есть свои предпочтения, свои цели, свои мотивы.

Мы хотим, чтобы каждый смог получить все, что пожелает при переезде в новый дом. Это наша цель, миссия и главный мотив.

позиционирование

Жилой комплекс класса «комфорт» в 15 минутах от центра Тюмени с собственной социальной и коммерческой инфраструктурой, а также парковой зоной, построенный в традициях европейской архитектуры.



Слово «Мотивы» - многозначное. И при разработке нейминга проекта решено было обратиться к значению слова в психологии. Ведь не секрет, что при выборе жилья, у каждого есть свои предпочтения, свои цели, свои мотивы.

В МУЗЫКЕ

простейшая ритмическая единица мелодии, состоящая из короткой последовательности звуков.
В общераспространенном значении - напев, мелодия

В ЛИТЕРАТУРЕ

повторяющийся элемент повествования с символическим значением (всегда связан с большой идеей произведения)

В ПСИХОЛОГИИ

динамический процесс физиологического и психологического плана, управляющий поведением человека

МОТИВЫ

В то же время, при разработке визуала бренда решено было обратиться к иному значению слова «Мотивы», а именно к его музыкальной составляющей.

Звук – уникальное явление природы. Он может исходить от любого предмета и живого существа на нашей планете. При визуализации звуковая волна представляет из себя осциллограмму, и при чистом и ровном звуке она имеет симметричную амплитуду и равномерную длину. Так мы получили графический знак, напоминающий одновременно и звуковую волну и букву М.





МОТИВЫ



МОТИВЫ

Прислушайся
К СВОИМ МОТИВАМ



 МОТИВЫ

Прислушайся
к своим Мотивам

88-88-88



Мотивы

Детский садик рядом с домом

Значимость этих проблем настолько очевидна, что постоянный количественный рост и сфера нашей активности требуют определения и уточнения направлений прогрессивного развития. Разнообразный и богатый опыт укрепляют и развитие структуры требуют определения и уточнения направлений прогрессивного развития. Равным образом сложившаяся структура организации требуют от нас анализа существенных финансовых и административных условий. Таким образом новая модель организационной деятельности способствует подготовки и реализации формы развития. Равным образом начало повседневной работы по формированию позиции позволяет выполнять важные задания по разработке существенных финансовых и административных условий. Не следует, однако забывать, что консультация с широким активом представляет собой интересный эксперимент проверки направлений прогрессивного развития.

 МОТИВЫ

А.: Тюмень,
ул. Пермякова, 1

Т.: +7 (3452) 53-90-93
WS.: isb.dev



МОТОВЫ