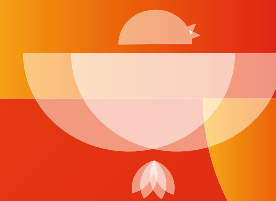


# КРЫЛОВКА

## ПАРК

ЖИЛОЙ  
КОМПЛЕКС



Брендбук

 СМУ-88



# КРЫЛОВКА ПАРК

ДОМА ПРАГМАТИК КЛАССА





# КРЫЛОВКА ПАРК

жилой комплекс





# КРЫЛОВКА ПАРК





КРЫЛОВКА  
ПАРК





214

215

216



3

122 - 126



План этажа  
Дом 1 | блок-секция 1  
11, 14, 17, 20, 23 этаж из 24



КРЫЛОВА  
ПАРК



План этажа  
Дом 1 | блок-секция 1  
13, 16, 19, 22 этаж

КРЫЛОВА  
ПАРК  
жилой комплекс

План этажа  
Дом 1 | блок-секция 1  
2 этаж из 24







Экологичность  
**Беречь то, что важно**

При создании «Крыловки Парк» мы уделили особое внимание теме экологичного образа жизни.



облицовка фасада из натуральных материалов



высокотехнологичная система сбора мусора



разноуровневая сортировка мусора: пластик, стекло, бумага



станции зарядки для электромобилей

# Архитектура большого города

4

ВЫСОТЫХ КОРПУСА

6

АВТОРСКИХ ПОДЪЕЗДОВ

6 — 23

ЖИЛЫХ ЭТАЖЕЙ

до 2,5 м

ВЫСОТА ОКОННЫХ БЛОКОВ

2,7 — 3,5 м

ВЫСОТА ПОТОЛКОВ

>7 000 м<sup>2</sup>

БОЛЬШОЙ ЗАКРЫТЫЙ ДВОР

Стильная и функциональная архитектура ЖК «Крыловка Парк» вне времени.

- закрытый двор с зонами отдыха, большая площадь озеленения
- более 100 подлупов планировок

- дизайнерские подъезды
- детские игровые площадки и воркаут-зоны с уличными тренажерами
- фасад из керамического кирпича натуральных оттенков



## Подъезды нового формата

Светлые и просторные холлы на первом этаже выполнены в минималистичном стиле, а эстетичная входная группа оснащена системой видеонаблюдения и видеодомофонами.

эстетичная входная группа



зона хранения



дизайнерский холл



бесшумные лифты



гаджеты для зарядки и УФ-стерилизации смартфонов



антисептики для рук



зона ожидания







# КРЫЛОВКА ПАРК

ЖИЛОЙ КОМПЛЕКС



# КРЫЛОВА ПАРК

ЖИЛОЙ  
КОМПЛЕКС



КРЫЛОВКА  
ПАРК





КРЫЛОВКА  
ПАРК

СМУР



КРЫЛОВКА  
ПАРК



# КРЫЛОВКА ПАРК

ОФИС ПРОДАЖ | САТУ ОФИСЫ

**ПН.-ПТ. | ДУШ.-ЖОМ.**

**09:00-19:00**

**СБ.-ВС. | ШИМ.-ЯКШ.**

**10:00-17:00**

жилой комплекс

КРЫЛОВКА ПАРК

# Квартиры мечты

558-58-05 | Крыловка-Парк

Застройщик: ООО Специализированный застройщик «СМУ88 Девелопмент» - Проектная декларация  
Срок завершения строительства: 4 кв. 2025 г. Данные изображения, представленные исключительно для  
информационных целей, могут отличаться от реальных, так как являются интерпретацией дизайнера ЖК «Крыловка Парк»









КРЫЛОВКА  
ПАРК  
ЖИЛОЙ КОМПЛЕКС



88 СМУ-88  
КРЫЛОВКА  
ПАРК  
ЖИЛОЙ КОМПЛЕКС