

WOW AWARDS

Номинация: офис продаж
Проект: Sydney City



- Открытие полноценного офиса продаж;
- Синергия с концепцией проекта;
- Разделение помещения на две зоны – бизнес и премиум;
- Создание зоны с шоурумами.



О ПРОЕКТЕ SYDNEY CITY

- Первый жилой квартал в Москве в концепции Well-being
- Сочетание бизнес- и премиум-кварталов
- Выход на набережную
- Развитая коммерческая инфраструктура, включая кафе, магазины, медицинские учреждения и SPA
- Разработанные с привлечением психолога детские площадки
- Спортивные площадки, беговые и велодорожки
- Система кафе и магазинов, поддерживающая культуру здорового питания
- Циркадное освещение в местах общего пользования

19 га площадь
застройки

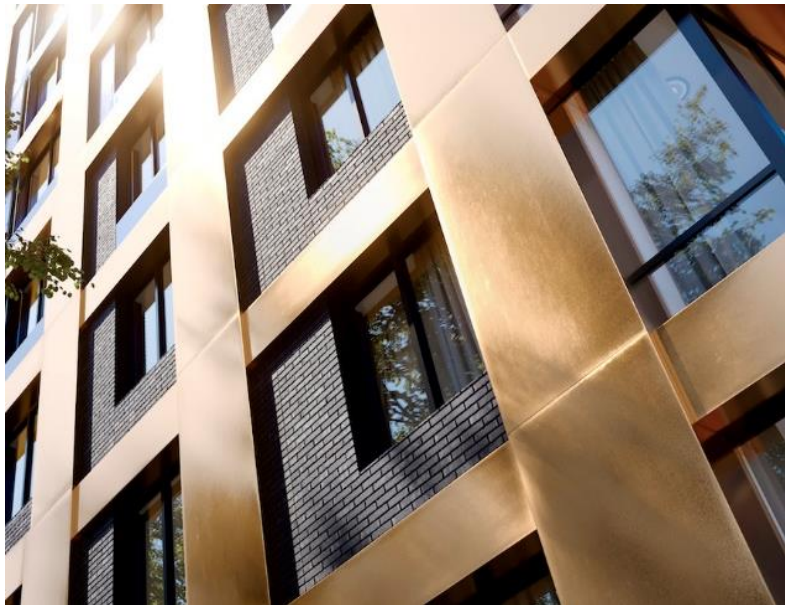
13 кварталов

33 корпуса

406 690 м² площадь
жилой части
проекта



ДИЗАЙН-КОД SYDNEY CITY





MAD ARCHITECTS

разработка концепции интерьера



A-STRUCTURA

разработка идеи, проектирование, строительство,
отделка и инженерное обеспечение

ОФИС ПРОДАЖ

1 350 м²

2 этажа

ПЛОЩАДЬ ЗДАНИЯ

737,62 м² площадь
1-го этажа

607,22 м² площадь
2-го этажа

Концепция внешнего вида здания основана на визуальном облике всего ЖК. Здесь есть и натуральный кирпич, и металлические конструкции и панорамные окна



ОСОБЕННОСТИ

- Натуральный кирпич на фасадах;
- Угловой светодиодный LED-экран, привлекающий внимание к зданию;
- Витражные окна с зеркалами, придающие фасаду легкость и изящество.



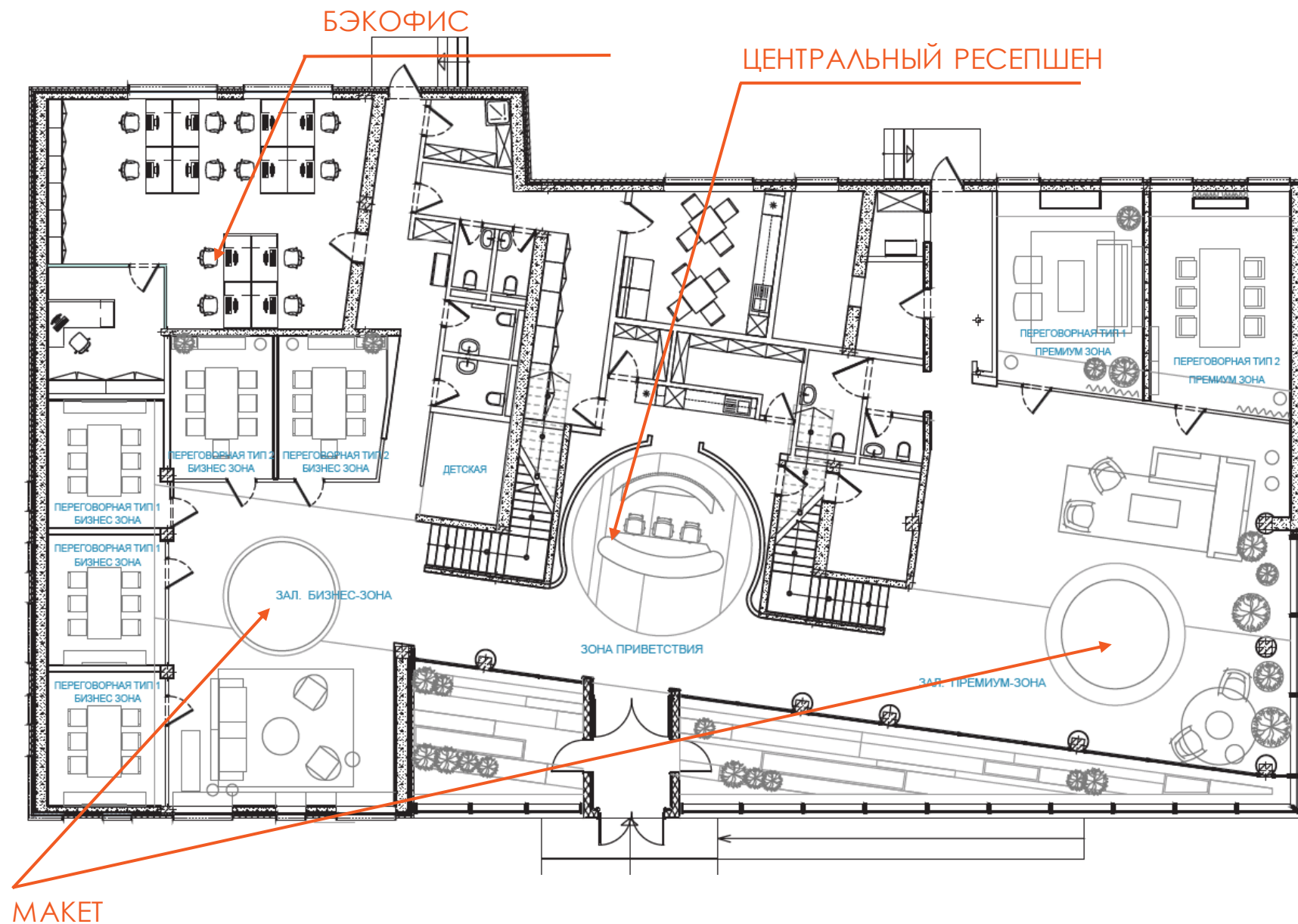
ЭТАЖ 1

Центральный ресепшен распределяет клиентов по двум зонам: бизнес и премиум.

Зона бизнес
5 переговорных
лаундж-зона
Стенд с макетом

Зона премиум
2 переговорные
лаундж-зона
стенд с макетом

Лестницы, расположенные и в бизнес зале, и в зале премиум, ведут на второй этаж



ДИЗАЙН-КОД: ИНТЕРЬЕР МОП



В основе дизайн-концепции мест общего пользования ЖК заложена тема природы и исторического наследия Сиднея, что выражается в использовании натуральных материалов (гранит, галька) и природных бионических форм (плавные линии приборя на побережье, движение ветра и воды). Также в интерьере МОП, так и офиса продаж, присутствуют элементы, говорящие об уникальности местной культуры и природы Австралии.

Концепция раскрывает медитативную, созерцательную сторону wellness city, создавая атмосферу умиротворения и отдыха в центре светливой жизни большого города

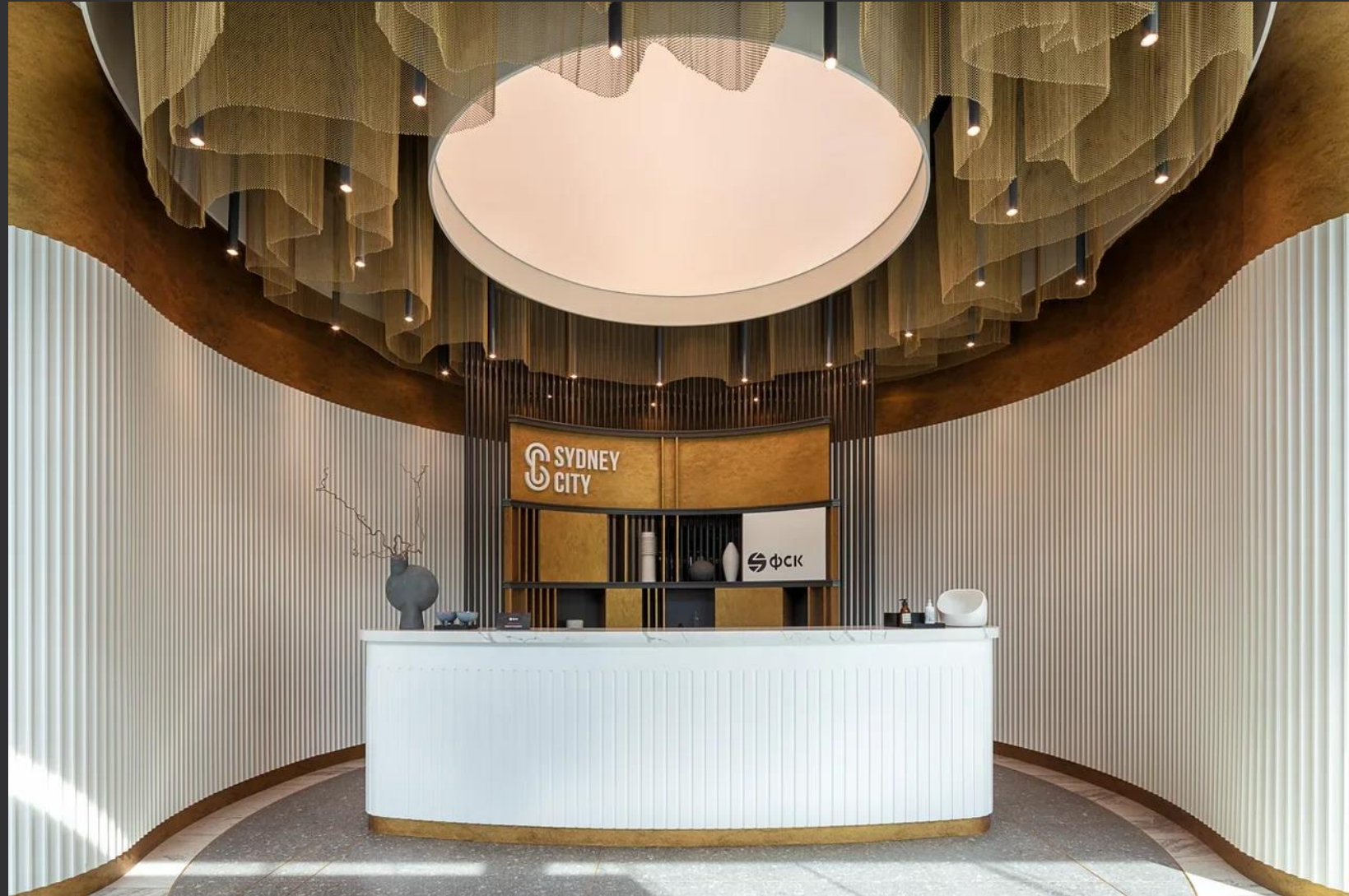


ПРАВИЛА ФОРМООБРАЗОВАНИЯ



Тема океана переосмысливается через плавные формы в интерьере офиса продаж. В линиях декоративных перегородок, предметах мебели и арт-объектах используются бионические природные формы.

ЦЕНТРАЛЬНЫЙ РЕСЕПШЕН



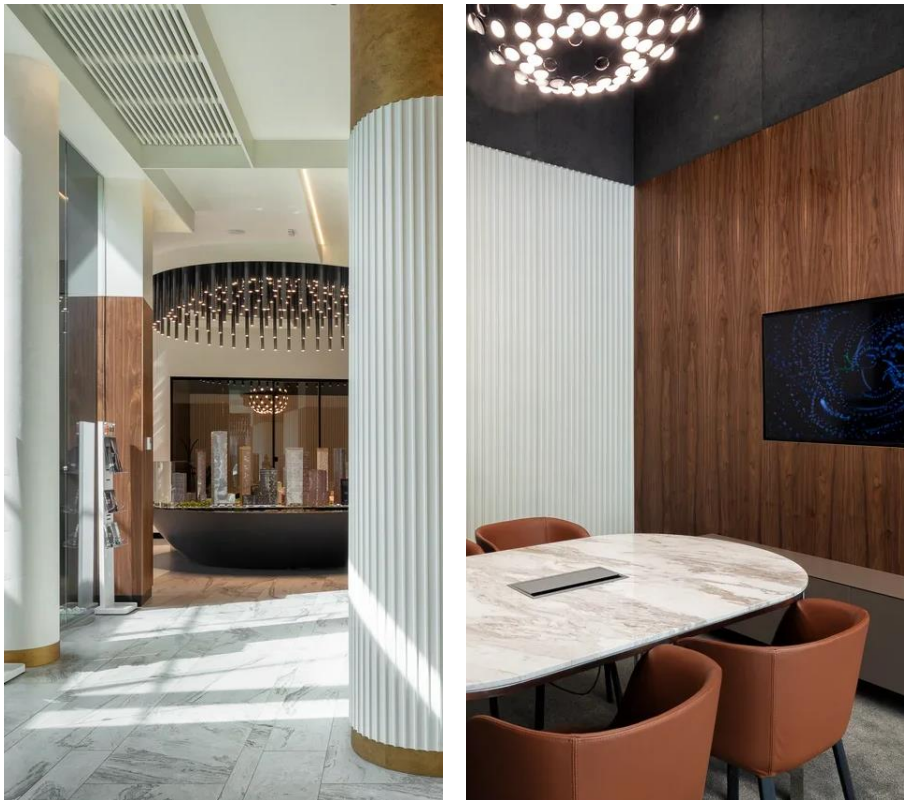
Полукруглый ресепшен с фальшстеной открывает персоналу доступ в сервисную зону, откуда производится сервировка напитков.

ПРАВИЛА СОЧЕТАНИЯ И ПРИМЕНЕНИЯ ОТДЕЛОЧНЫХ МАТЕРИАЛОВ И ЦВЕТОВ



Ярко выраженная текстура пород дерева, плитка с эффектом ручной работы, натуральные спокойные цвета, декоративная штукатурка напоминают об отпуске, солнце и безмятежности, сочетают в себе идею уникальности колониальных традиций со сдержанностью и простотой.

БИЗНЕС-ЗАЛ



Материалы отделки

- Шпон американского ореха и эвкалипта – в качестве «теплого» покрытия стен;
- Стемалит, натуральный камень, 3D и кашированные панели – в качестве «холодных материалов»



БИЗНЕС-ЗАЛ



Материалы отделки

- Текстильные панели на стенах и потолках для увеличения акустического комфорта;



VIP-3AA



VIP-3AA





Макет занимает центральное место в зонах ожидания офиса продаж. Он представлен в бизнес- и премиум-зоне и расположен зеркально к местности. Диаметр - 4 метра.

Такой размер макета позволяет не только вести одновременные консультации нескольких групп покупателей, но и в деталях рассмотреть жилые здания.



Главенствующую роль макета подчеркивает массивная люстра круглой формы. Она расположена прямо над макетом, создавая ощущение космической невесомости.

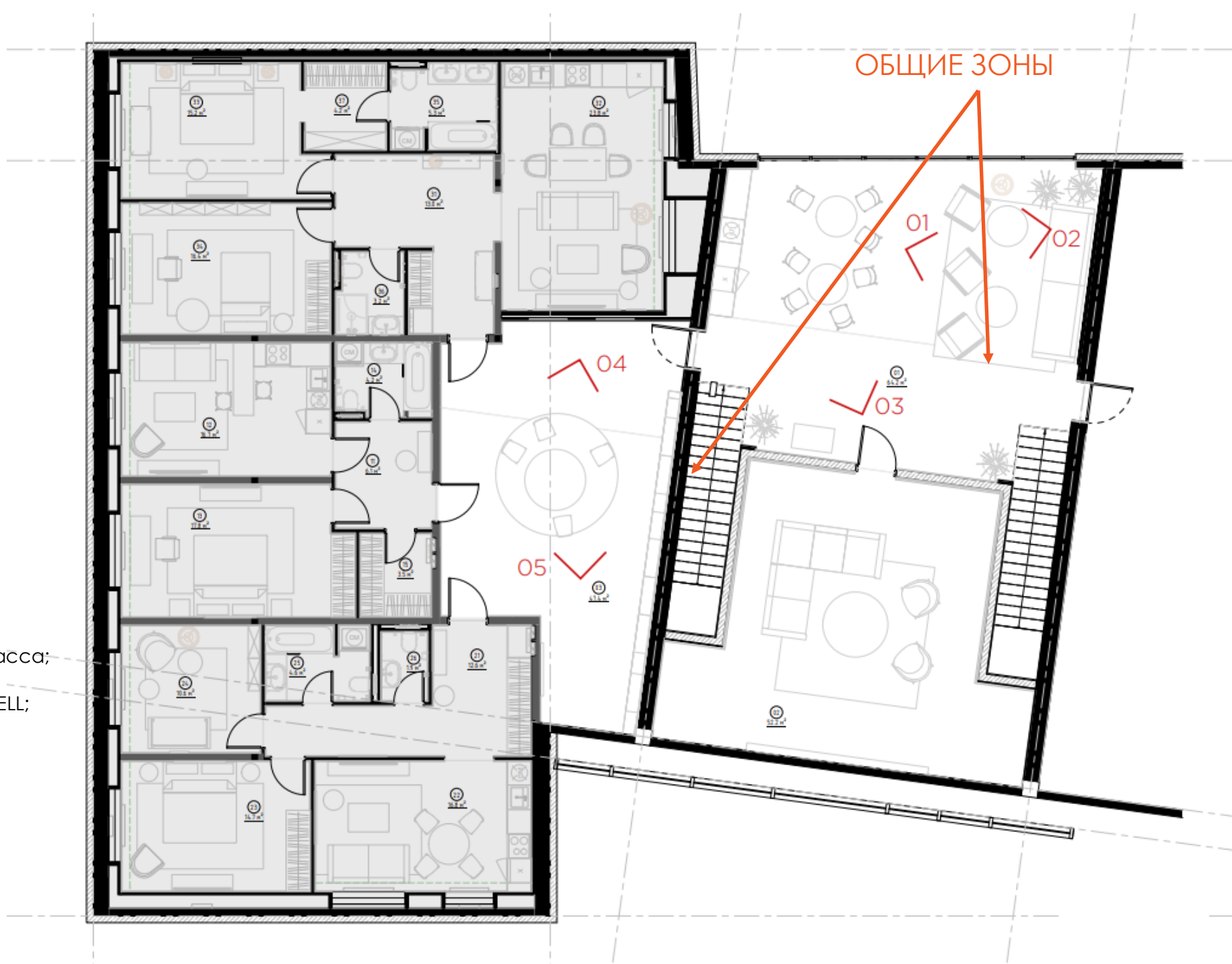


Особенности интерьера

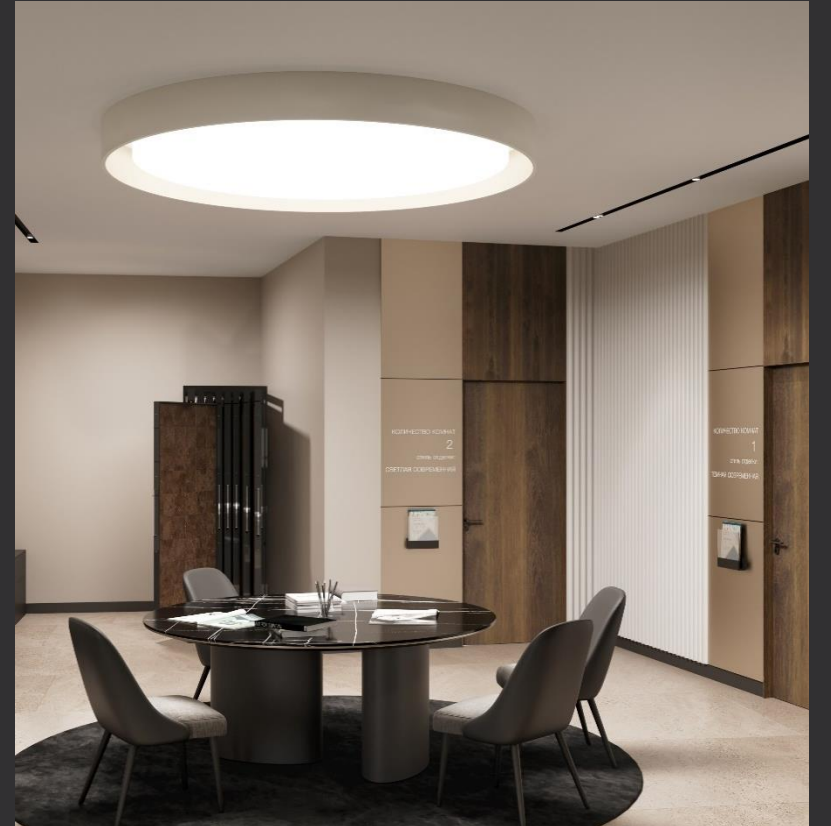
- Люстры над макетами из трубочек;
- Люстра на ресепшен из металлической сетки;
- Зимний сад высотой 9 метров, создающий WOW-эффект, когда покупатели проходят через него при входе в здание.

ЭТАЖ 2

- 3 шоурума бизнес-класса;
- Лаунжзоны;
- Шоурум стандарта WELL;
- Кофе-бар;
- Крытая смотровая площадка.



ДИЗАЙН ИНТЕРЬЕРА





Офис продаж – это место не только для проведения консультаций клиентов, но и светских мероприятий, мастер-классов и дискуссий





**СПАСИБО
ЗА ВНИМАНИЕ!**