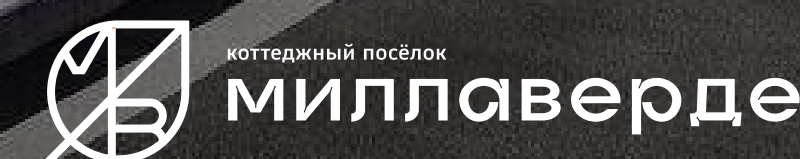
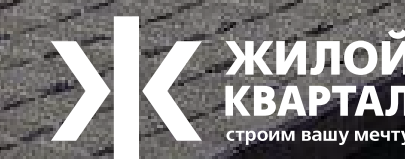


# Сайт коттеджного посёлка «Миллаверде»





Задача проекта

**Максимально передать  
атмосферу тепла, уюта,  
близости к природе  
и единение с ней.**



## Главный экран

Большое атмосферное фото погружает нас в атмосферу уюта и служит отличным приглашением окунуться в атмосферу любви и гармонии.



Стилеобразующие элементы

В качестве стилеобразующих элементов были использованы детали, подчёркивающие природность коттеджного посёлка, теплоту человеческих отношений и атмосферу уюта.

Они придают посёлку уникальный характер и помогают каждому жителю почувствовать себя частью особенного мира.



# Времена года

Смена времён года в «Миллаверде» символизирует гармонию и вечность. Каждый сезон приносит свои радости и возможности, создавая круговорот жизни, который делает пребывание в этом посёлке особенным и наполненным смыслом.

Каждый найдёт здесь что-то своё, будь то зимнее волшебство, весенняя свежесть, летняя энергия или осенняя глубина.

Он всегда разный, но всегда  
одно... про ЛЮБОВЬ



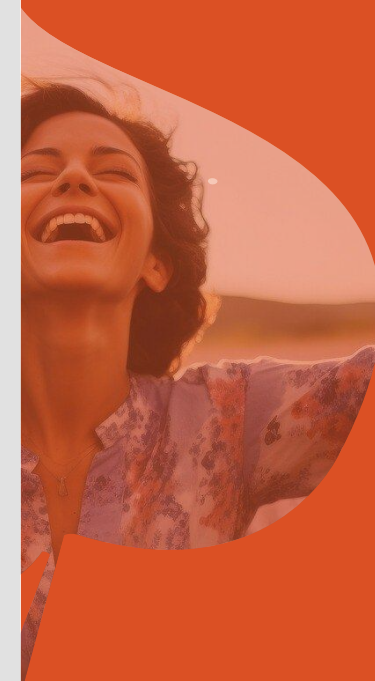
**Расцветающий зелёными красками  
весной ...**

... наполняет чувством истинного наслаждения жизнью.



**Сияющий в лучах  
солнца ...**

... он создаёт романтическое настроение,  
когда всё понятно без слов.



**Сияющий зелёными красками  
весной ...**

... зелеными красками жизни, он наполняет  
чувством наслаждения жизнью.

Он всегда разный, но всегда  
про одно... про ЛЮБОВЬ



**Сияющий в лучах яркого летнего  
солнца ...**

... он создаёт романтическое настроение, когда всё  
понятно без слов.



**Одетый в настроение  
осени, ...**

... он окутывает и согревает уютным  
настроением, когда вы чувствуете тепло настоящего  
домашнего очага.



**Сияющий в лучах яркого летнего  
солнца ...**

... он создаёт романтическое настроение, когда всё  
понятно без слов.



**Одетый в настроение жёлтой  
осени ...**

... он окутывает и согревает уютным и умиротворяющим,  
когда вы чувствуете тепло настоящего домашнего очага.



## Жизнь в «Миллаверде»

— это гармония с природой, комфорт современного мира и тепло семейного очага.

Здесь каждый день приносит радость и новые открытия, здесь можно жить полной жизнью и наслаждаться каждым моментом.





## Проект

На генплане обозначены значимые объекты инфраструктуры и линии очередности застройки, передающие полное представление о масштабах посёлка.

Предусмотрены удобные магазины, автобусные остановки и другие важные элементы инфраструктуры, обеспечивающие комфортное проживание и высокое качество жизни для всех жителей.



# Категории домов

В коттеджном посёлке «Миллаверде» предусмотрены различные категории домов, каждая из которых спроектирована с учётом потребностей и предпочтений будущих жителей.

Каждый дом и таунхаус в нашем ассортименте обозначены как S, M, L или таунхаус, делая процесс выбора жилья более интуитивным и удобным.

**Вне зависимости от размера семьи и стиля жизни, каждый сможет найти здесь идеальное жилье, отвечающее всем требованиям комфорта и уюта.**



Дома категории S



Дома категории M



Дома категории L



Таунхаусы

## Категории M

м² отлично подойдут для семей из 4-5 человек.

одно- и двухэтажные проекты, которые предусматривают отдельные детские комнаты для детей или детей с большой разницей в возрасте и родительскую спальню.



Кингстон

2 этажа • 123,72 м²



## Дома категории S

Это правильно организованное пространство, функциональность и минимализм для семей из 3-4 человек. Оптимальная площадь позволяет легко разместить эти дома на небольших участках, сохранив при этом достаточно свободного места во дворе.

Только владельцы решают, как распорядиться этой территорией: разбить сад, обустроить зону отдыха или построить баню.



Гренада 2

1 этаж • 82,61 м²



Мэдисон

1 этаж • 102,82 м²



## Таунхаусы

Коллекция таунхаусов включает в себя комфортабельные дома для двух семей площадью

При этом у каждой семьи своё личное пространство с собственным входом и приватной



Атланта 2

1 этаж • 63,89 м²



Вен

1 этаж

# > 20

## КАРТОЧЕК ДОМОВ



### Борнео

2 этажа

Площадь дома  
**142,75 м<sup>2</sup>**

Площадь участка  
**6-12 сот**

Количество спален  
**3**

Высота потолков 1 этажа  
**3 м**

Высота потолков 2 этажа  
**3 м**

- Уютная кухня
- Просторная гостиная
- Застеклённая лоджия на 2 этаже с выходом из спальни
- Гардеробная
- 2 санузла

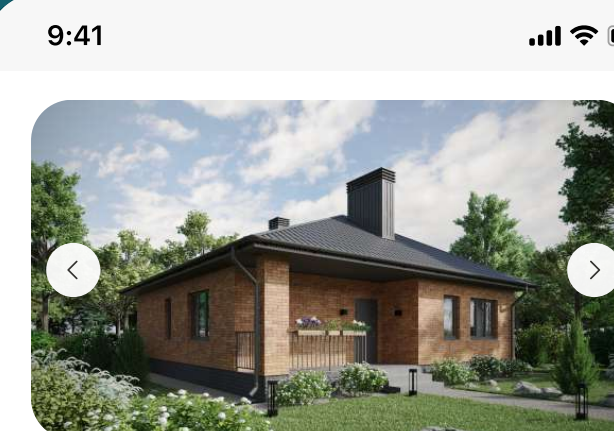
Максимум простора и комфорта — это любимчик «Борнео». Большая кухня-столовая, гостиная с окнами в пол, которую можно разделить на 2 комнаты — кабинет и гостевую.

Второй этаж на 100% обеспечит полноценный отдых всех членов семьи: три спальни, одна — с выходом на застекленный балкон, большая ванная и вместительная гардеробная.

В «Миллаверде» представлено множество различных домов, каждый из которых обладает уникальными характеристиками и особенностями.

Детальное описание и визуальное изображение каждого дома помогают выбрать идеальное жильё.

Этот процесс максимально удобный и прозрачный: получая всю необходимую информацию, пользователь делает осознанный выбор.



### Рио

1 этаж

Площадь дома  
**104,33 м<sup>2</sup>**

Площадь участка  
**7-12 сот**

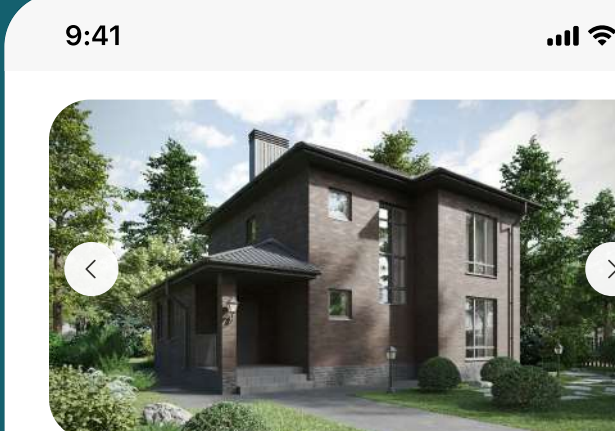
Количество спален  
**2**

Высота потолков  
**3 м**

Высота потолков 2 этажа  
**2,9 м**

- Просторная кухня-гостиная с кладовой и выходом на задний двор
- 2 санузла
- Гардеробная

В «Рио» органично соединяются современные архитектурные тренды и любовь наших клиентов. Панорамные окна наполнят дом воздухом, светом и визуально расширят пространство. Терраса на заднем дворе станет любимым местом сбора всей семьи



### Гамильтон

2 этажа

Площадь дома  
**171,37 м<sup>2</sup>**

Площадь участка  
**9-12 сот**

Количество спален  
**3**

Высота потолков 1 этажа  
**3,1 м**

Высота потолков 2 этажа  
**3,1 м**

- Комфортная кухня
- Просторная гостиная
- Кабинет/гостевая спальня на 1 этаже
- Гостевой санузел на 1 этаже и 2 санузла на 2 этаже

Монументальный и светлый за счет больших окон «Гамильтон» станет местом силы для своих владельцев. На первом этаже



Экологичные материалы

Для строительства вашего дома мы  
используем только качественные и экологичные  
материалы и комплектующие



Монолитный железобетонный ростверк по  
бурабазным сваям – крепкая и надёжная  
основа вашего дома:

- сохраняет устойчивость даже при большой нагрузке;
- имеет высокую прочность конструкций;
- срок службы до 100 лет.

## ЭКОЛОГИЧНЫЕ МАТЕРИАЛЫ

Мы уделяем особое внимание использованию экологически чистых и безопасных материалов для строительства домов.

Это пример того, как сложные вещи можно сделать простыми и доступными для понимания.

# Результаты

## +45%

составил рост посетителей сайта  
(Апрель 2024 г. к Марту 2024 г.)

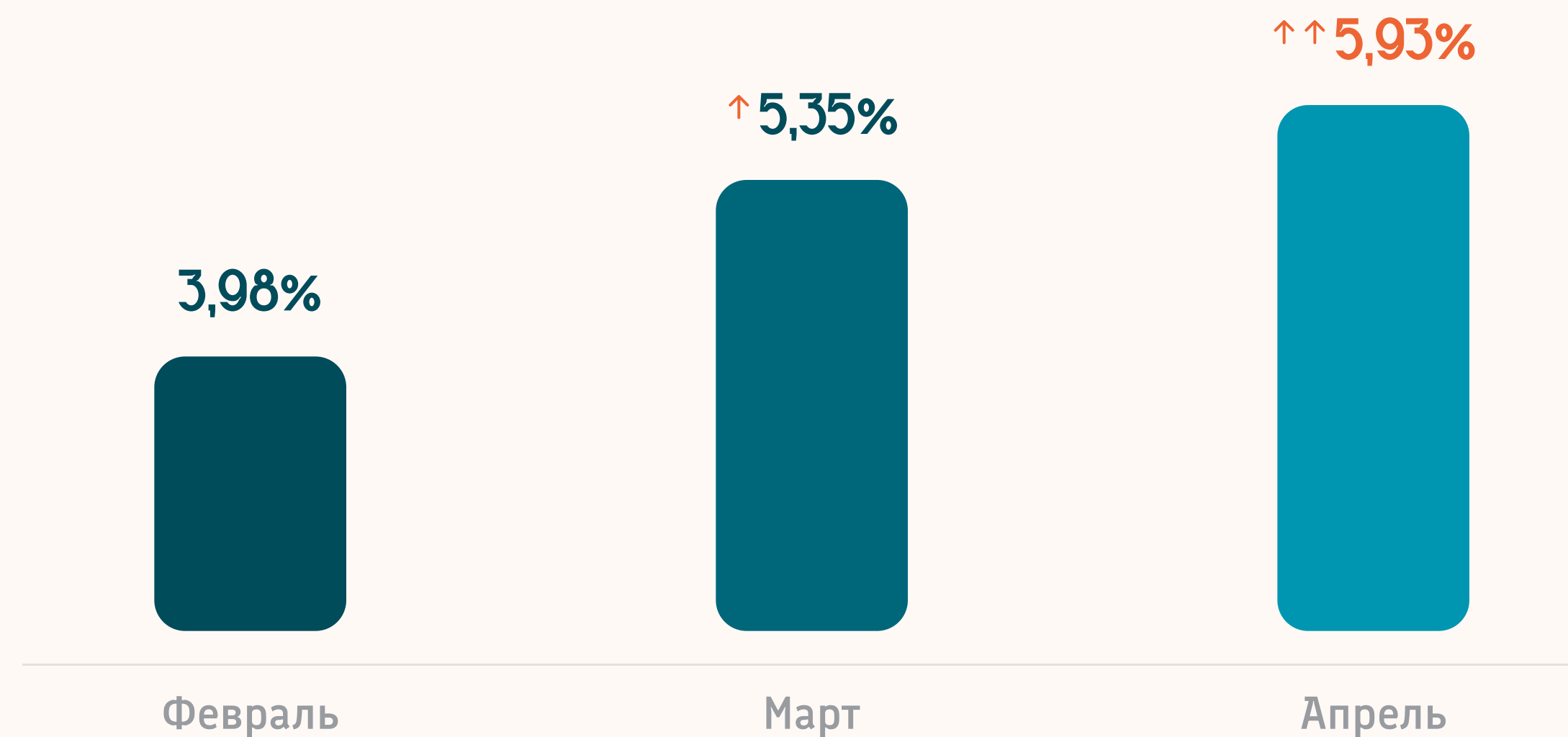
## «Проекты и расположение»

на сайте наблюдается заметный рост заинтересованности посетителей в разделах, посвящённых проектам и расположению коттеджного посёлка.

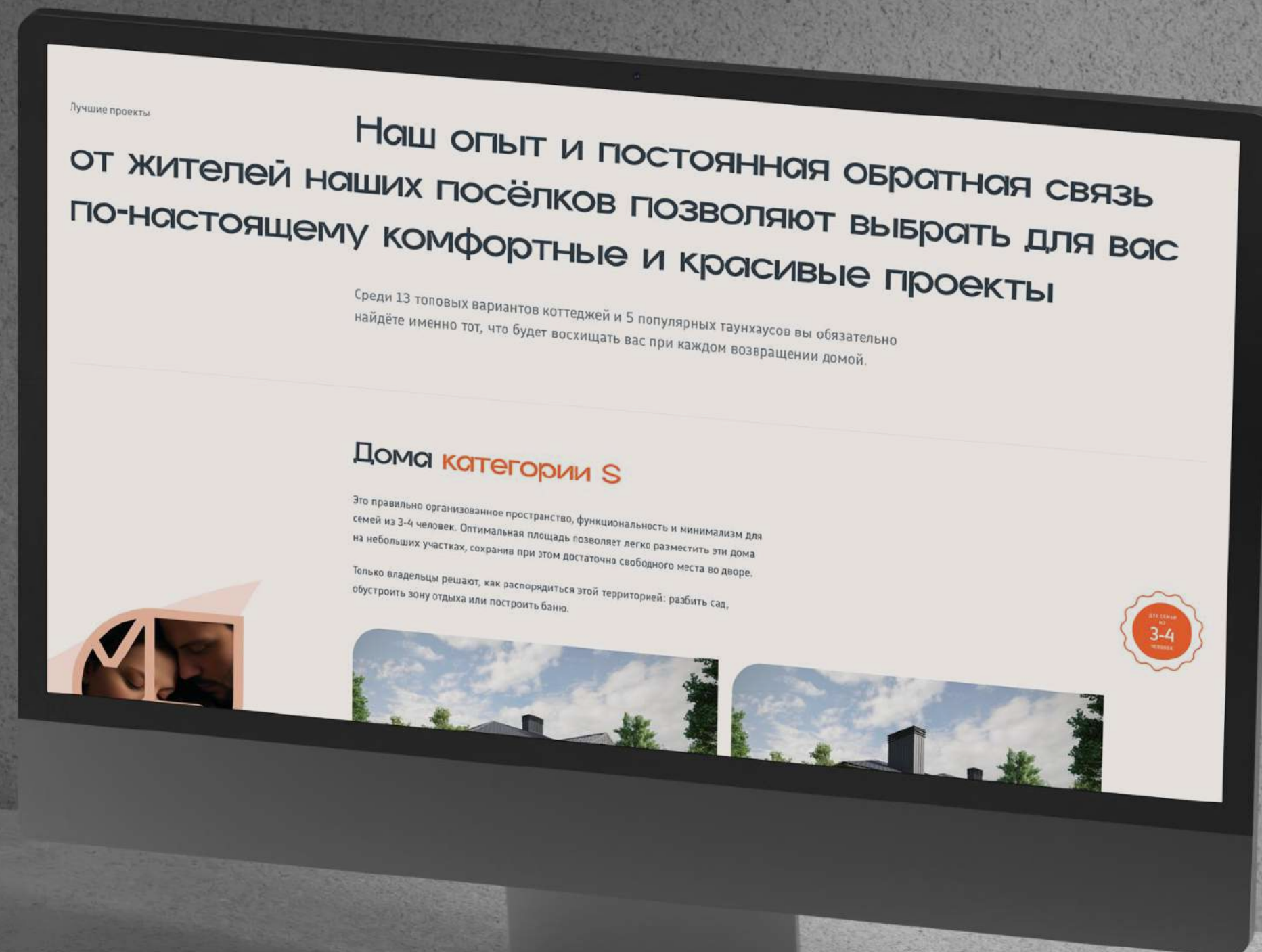
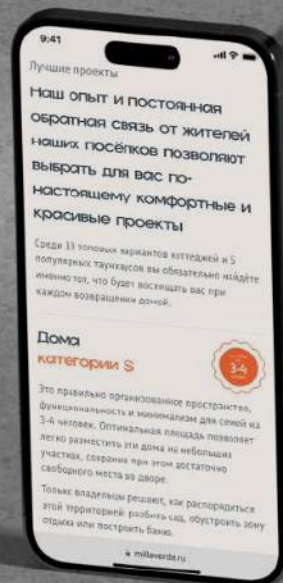
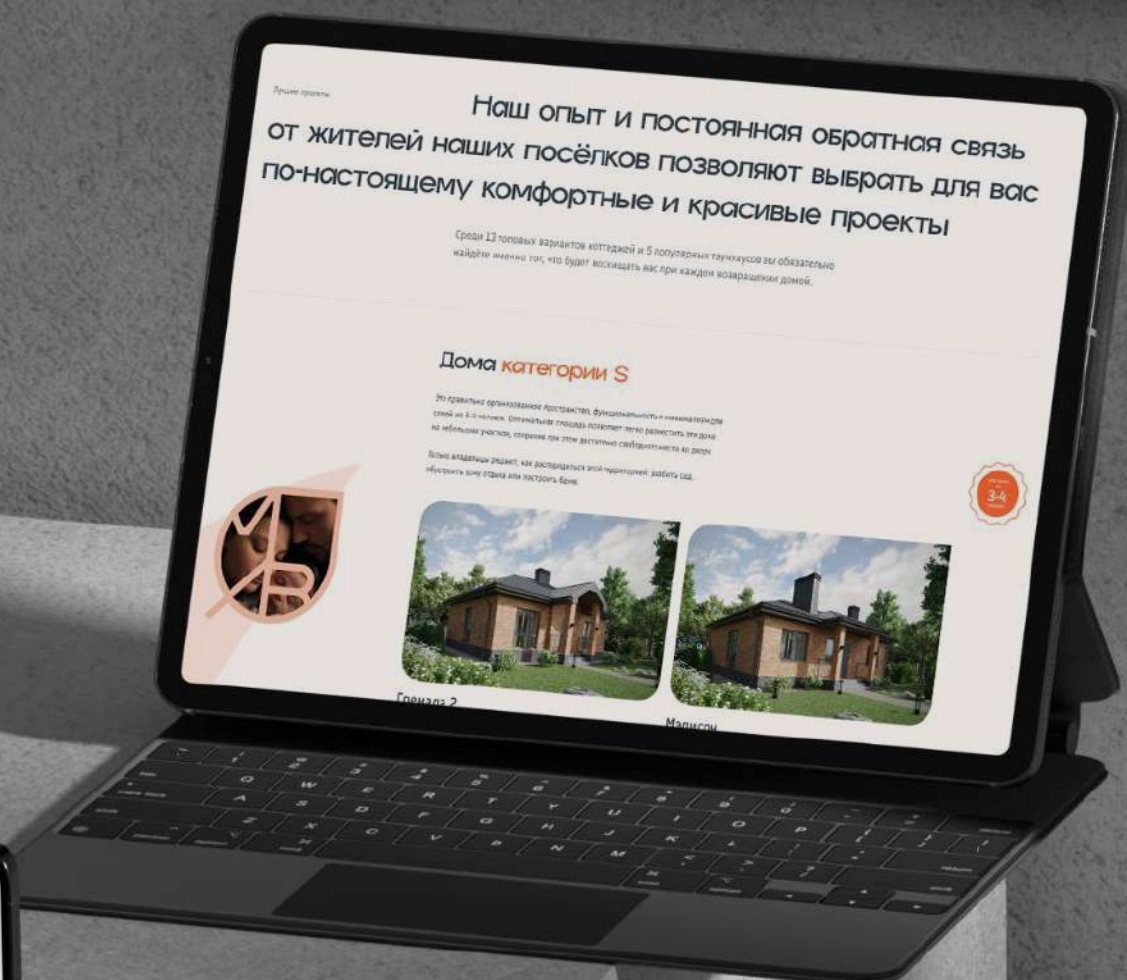
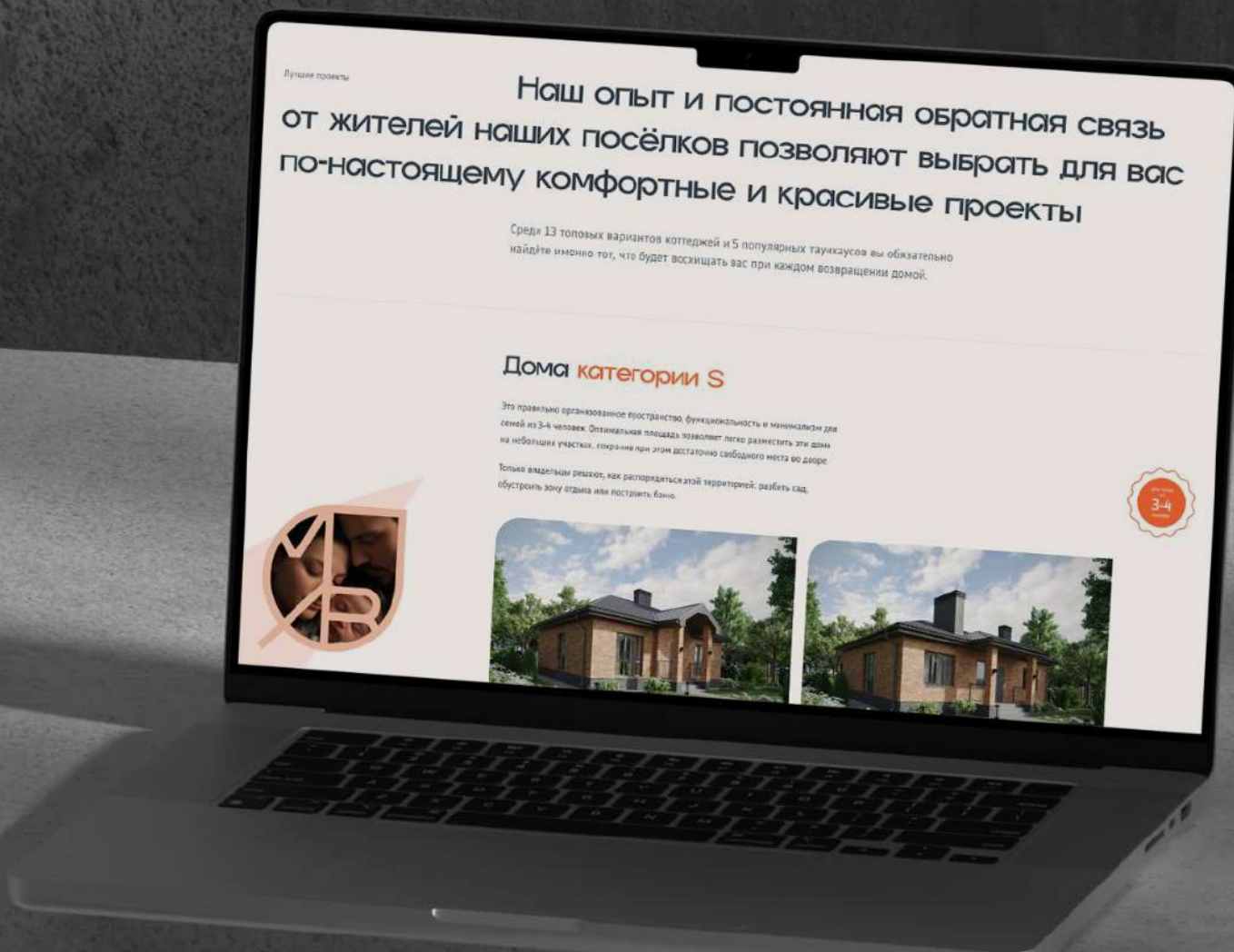
Процент конверсии посетителей  
в заявку стремительно растёт!

### Средний уровень конверсии 5%

говорит о том, что усилия по увеличению  
привлекательности сайта и привлечению  
целевой аудитории действенны и успешны.



АДАПТИВНОСТЬ



Благодарим  
за просмотр

