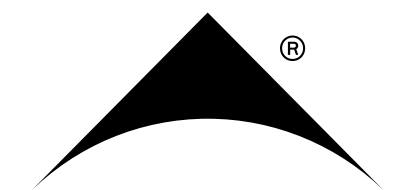


# БРЕНД ПРОЕКТА ПРЕМИУМ И ЭЛИТ

# LY

LITERARY

DUGA® REAL  
ESTATE  
BRANDING



СТРОЙМИР  
группа компаний

# КОНТЕКСТ

Центральные районы Екатеринбурга расположены вдоль реки Исеть. На одном берегу – устоявшиеся популярные локации для премиальных жилых комплексов, бизнес-центров и небоскребов, где обитает большинство.

Но есть и другой берег, недооцененный современными застройщиками, с особым духом: интеллигентный, творческий, спокойный. Где с XVIII века жили писатели, фотографы, архитекторы, а каждое здание пропитано историей. Это утопающий в зелени район театров и музеев, университетов и гимназий, а также главного символа – златоглавого Спаса на Крови.

И именно здесь, на улице Царской, находится наш премиальный проект.

Который, с одной стороны, первый разглядел потенциал новой локации для жизни обеспеченных уральцев, а с другой – несет ответственность перед городом за сохранение исторического облика и духа района.



# О ПРОЕКТЕ

**ЛИТЕРАТУРНЫЙ – ЭТО  
НОВОЕ ПРОЧТЕНИЕ ГОРОДА,  
ПРЕМИАЛЬНЫЙ ПРОЕКТ,  
ОТРАЖАЮЩИЙ ИНТЕЛЛИГЕНТНУЮ,  
АРИСТОКРАТИЧНУЮ СТОРОНУ  
ЕКАТЕРИНБУРГА С ВЫСОКИМ  
ЧУВСТВОМ ПРЕКРАСНОГО.**

Элегантная архитектура комплекса стремится органично вписаться в устоявшийся облик локации, а всего 80 лотов сохраняют ощущение камерности и жизни в своем кругу.

В проект органично вписан особняк – памятник XIX века и объект культурного наследия города, история которого сообщает комплексу особый дух этого района.



Символическое объединение современного и исторического отражается и в фасадах здания: приемы классицистических членений соединены с убранством модерна.

# ОСНОВНЫЕ ПРЕИМУЩЕСТВА ПРОЕКТА

---

## БЛИЗОСТЬ ЛОКАЦИЙ И ИНФРАСТРУКТУРА

Рядом расположены объекты культуры, рестораны, центры городского притяжения. Удобно добраться в ключевые точки города как пешком, так и на автомобиле.

---

## НОВАЯ ЛОКАЦИЯ

Еще не заполненная бесчисленными новостройками, тихая и спокойная. Умиротворяющий вид не перекрывают небоскребы.

---

## УЕДИНЕННОСТЬ И КЛУБНОСТЬ

Дом на 80 квартир, в котором цена выступает дополнительным фильтром – создается окружение соответствующих по статусу и положению людей.

---

## СЕМЕЙНАЯ СРЕДА

Инфраструктура на территории ЖК, обилие детских локаций рядом: парки, цирк, зоопарк, детские музеи и театры. Лучшие вузы города поблизости.



# ПОРТРЕТ АУДИТОРИИ

**ЛЮДИ В ВОЗРАСТЕ 37-65 ЛЕТ,  
ВЛАДЕЛЬЦЫ И ТОП-МЕНЕДЖЕРЫ  
КРУПНЫХ КОМПАНИЙ И ПРОИЗВОДСТВ.  
СЕМЕЙНЫЕ, С ПОВЗРОСЛЕВШИМИ  
ДЕТЬМИ-СТУДЕНТАМИ ИЛИ УЖЕ ДАЖЕ  
ВНУКАМИ.**

**САМОБЫТНЫЕ ЛЮДИ СО СВОИМ  
ВИДЕНИЕМ И ПОДХОДОМ, КОТОРЫЙ  
ЗАЛОЖЕН В ИХ ДНК, КАК  
У БОЛЬШИНСТВА ЕКАТЕРИНБУРЖЦЕВ.  
АМБИЦИОЗНЫ, УВЕРЕНЫ В СВОИХ  
ВЗГЛЯДАХ И ВЫБОРЕ,  
НЕ ОГЛЯДЫВАЮТСЯ НА ДРУГИХ.**



Ценители прекрасного, любят и интересуются культурой и искусством во всех его проявлениях, даже если нечасто находят время на посещение театров и галерей.

# ПСИХОГРАФИЧЕСКАЯ СЕГМЕНТАЦИЯ ЦА: КАК НАШ ПРОЕКТ ОТВЕЧАЕТ ЕЕ ЦЕННОСТЯМ



---

## ИСКАТЕЛИ УЕДИНЕНИЯ

Бизнесмены и управленцы, которым тяжело, но важно переключаться с работы на дом и семью — и нужна соответствующая обстановка для этого.

Наш проект: уединенность и клубность, выверенное окружение.

---

## ЛЮДИ С ВИДЕНИЕМ

Люди, которые ищут что-то другое, более оригинальное. Любят выделяться своими нестандартными взглядами.

Наш проект: открытие нового района для премиального ЖК. Другой дух, атмосфера и условия.

---

## ИНТЕЛЛИГЕНЦИЯ И «WANT-TO-BE»

В жизни интеллигенции есть особый флер, к которому хочется быть причастным, даже театры, музеи и рестораны вписаны в ежедневный график. Привлекает само ощущение «быть таким среди таких же».

Наш проект: расположение и дом, в котором чувствуешь себя частью интеллигентного Екатеринбурга.

---

## ХРАНИТЕЛИ СЕМЕЙНЫХ УЗ

Скорее семьи с выросшими детьми-студентами или даже внуками. Традиционно проводят время вместе, приглашают с ночевкой и приглядывают за малышами.

Наш проект: крупные квартиры, инфраструктура для детей внутри ЖК и в локации, множество мест рядом для прогулок.

# ИНСАЙТ

В СОВРЕМЕННОМ, ПРОМЫШЛЕННО-ДЕЛОВОМ ЕКАТЕРИНБУРГЕ, ГДЕ ТЕМП ЖИЗНИ НА МАКСИМУМЕ, НЕ ХВАТАЕТ «ВОЗДУХА», КУЛЬТУРЫ И СВОБОДЫ.

ХОТЯ ГОРОД БУКВАЛЬНО ПРОНИЗАН ЭТИМ ОЩУЩЕНИЕМ БЛАГОДАРЯ ВЕЛИКИМ ЛЮДЯМ, КОТОРЫЕ ЗДЕСЬ ЖИЛИ, И БЕСЧИСЛЕННОМУ НАСЛЕДИЮ, КОТОРОЕ ОНИ ОСТАВИЛИ ПОСЛЕ СЕБЯ, ПРОСТО В СУЕТЕ ЭТО ВСЁ КАК-ТО ЗАТЕРЯЛОСЬ.



# ОБЕЩАНИЕ БРЕНДА

МЫ ПРЕДЛАГАЕМ НЕ ПРОСТО  
ЖИЛОЕ ПРОСТРАНСТВО,  
А ВОЗМОЖНОСТЬ ПОЧУВСТВОВАТЬ  
СЕБЯ ЧАСТЬЮ КУЛЬТУРНОГО  
НАСЛЕДИЯ ГОРОДА.



В концепцию проекта вложена любовь и уважение к району, городу и жителям, это отражено в каждой детали: от дизайна до продуманной инфраструктуры.

Проект сохранит дух района для ценителей, подчеркнет визионерство тех, кто первым заметил новый «район-находку», и оправдает вложения инвесторов.



# МЕТАФОРА

КАФЕ В КНИЖНОМ  
МАГАЗИНЕ «ЗИНГЕР»

«ЦЕЛЬ ЖИЗНИ —  
СТАТЬ ПРОИЗВЕДЕНИЕМ  
ИСКУССТВА».  
ОСКАР УАЙЛЬД



LY

LITERARY

# ВИЗУАЛЬНЫЙ ОБРАЗ

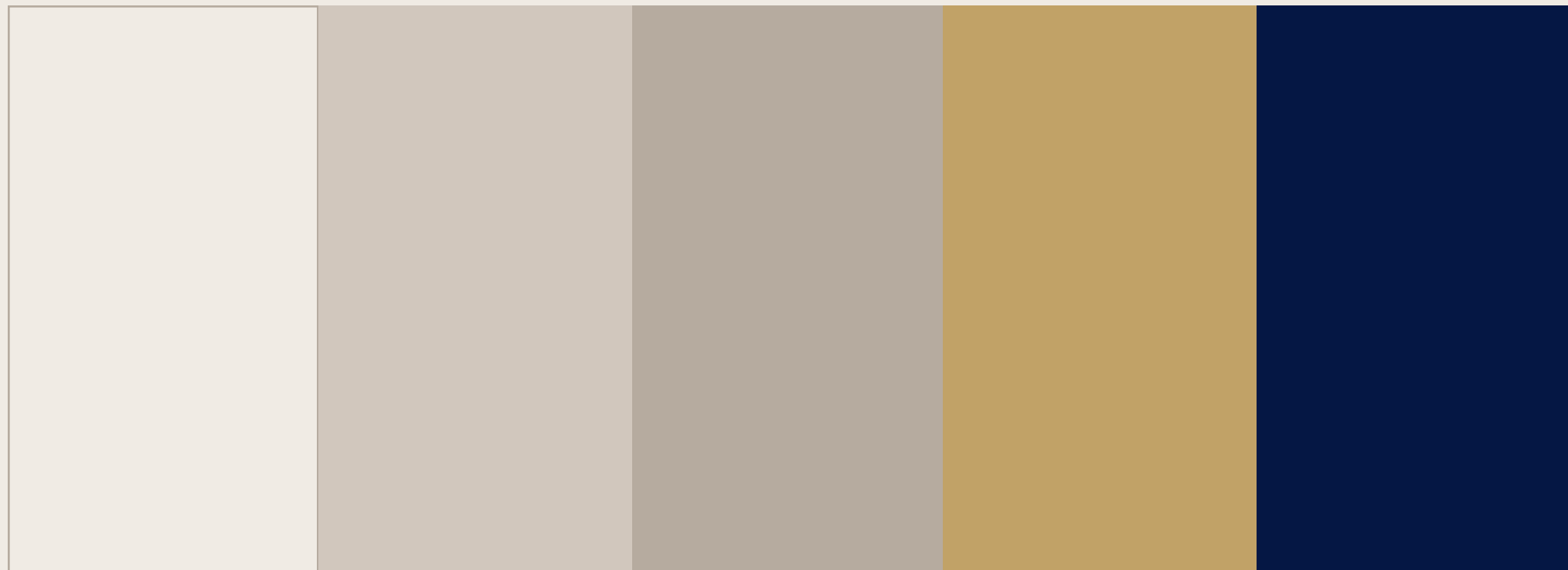
## Логотип



## Типографика



## Палитра



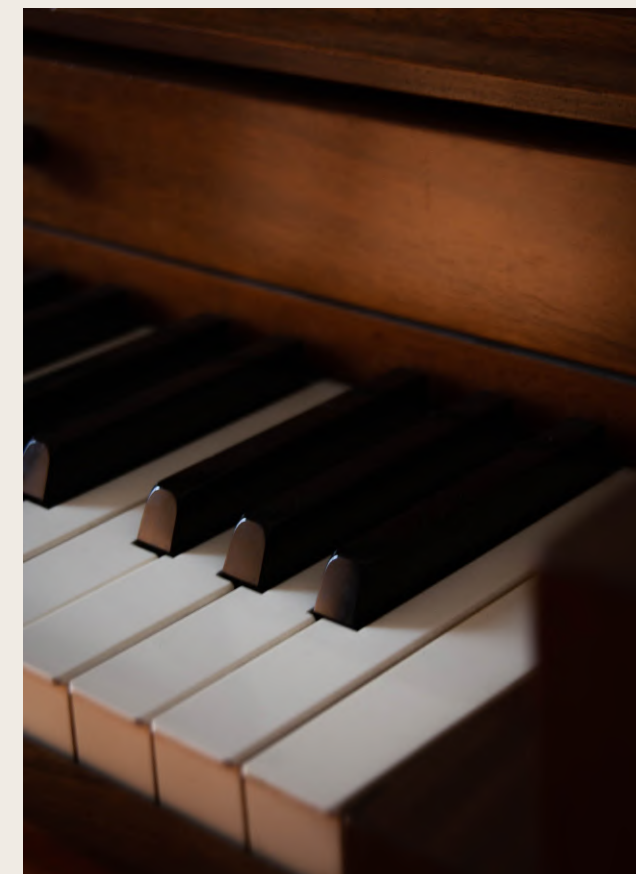
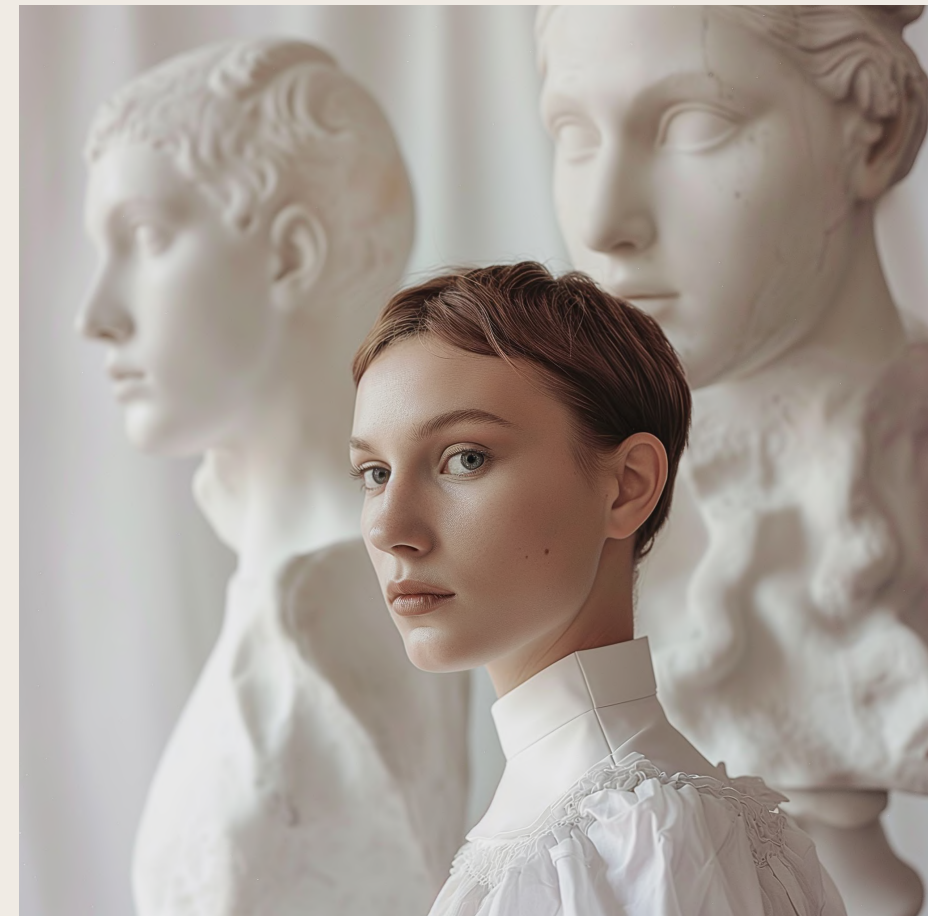
Логотип, цветовая гамма, типографика, стиль изображений и взаимосвязь между этими элементами определяют визуальный образ бренда. Руководство обеспечивает корректное использование всех фирменных элементов в различных коммуникациях, для создания единого образа при производстве любых носителей для бренда.

В дальнейшем руководство и правила могут быть расширены.

## Фирменные композиции



# ФОТОСТИЛЬ



# ПАТТЕРН



Для рекламной кампании была создана серия изображений с помощью нейросети. Преобладает теплая цветовая гамма. Уютная, творческая атмосфера. Используются изображения предметов искусства, тема культурного времяпрепровождения.

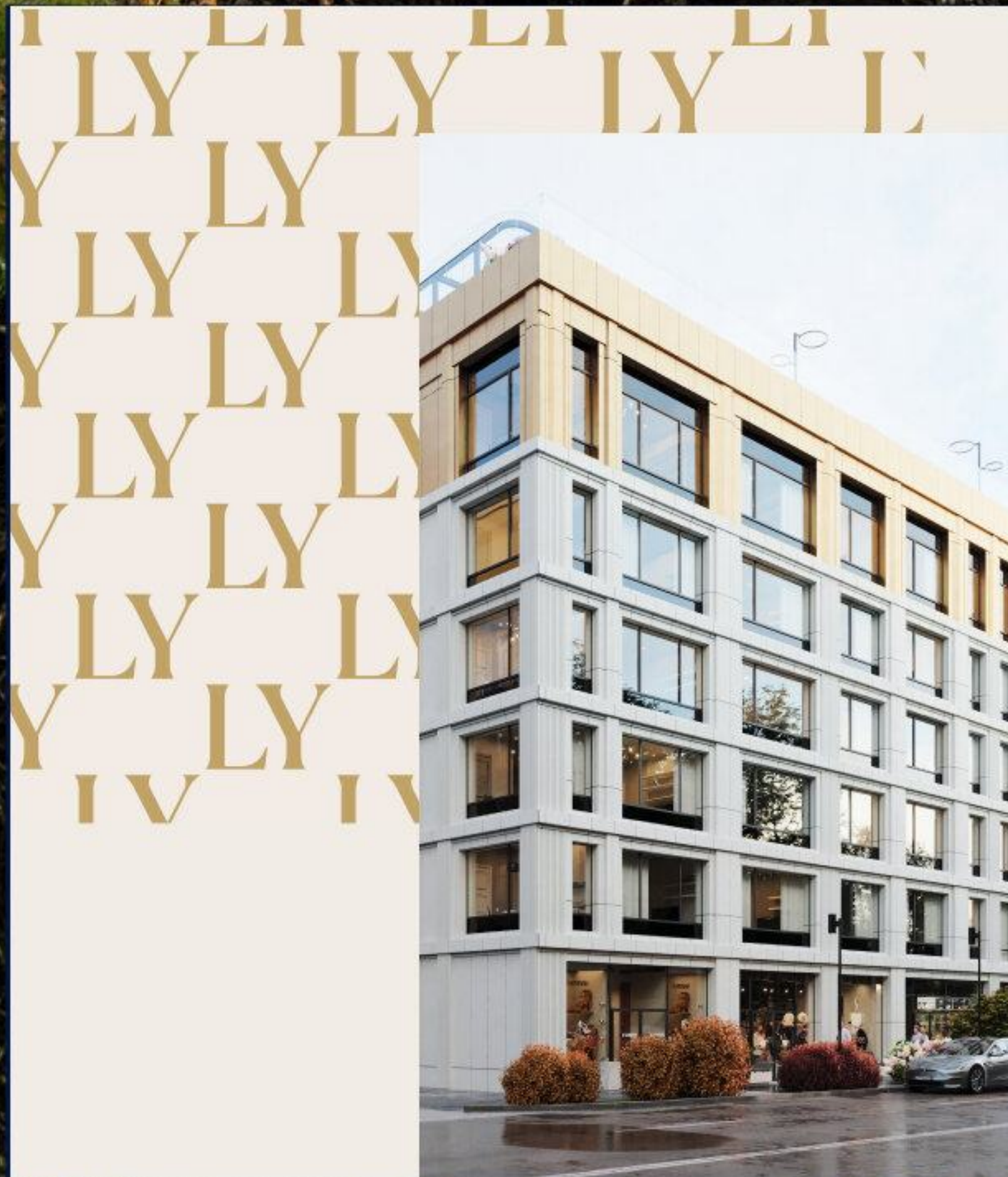
LY  
LITERARY



ПРЕМЬЕРА  
ДОМА  
НА ЦАРСКОЙ

ЗАСТРОЙЩИК ООО «СПЕЦИАЛИЗИРОВАННЫЙ ЗАСТРОЙЩИК «ЛИТЕРАТУРНЫЙ». ПРОЕКТНАЯ  
ДЕКЛАРАЦИЯ НА САЙТЕ [HTTPS://НАШДОМ.РФ/](https://naishdom.rf/), ДОГОВОР ДОЛЕВОГО УЧАСТИЯ, НЕ ОФЕРТА





LY  
LITERARY

# ОТ ДОМА ДО ТУРАНДОТ ПЕШКОМ

ЛИТЕРАТУРНЫЙ.РФ

ЗАСТРОЙЩИК ООО «СПЕЦИАЛИЗИРОВАННЫЙ ЗАСТРОЙЩИК «ЛИТЕРАТУРНЫЙ». ПРОЕКТНАЯ  
ДЕКЛАРАЦИЯ НА САЙТЕ [HTTPS://НАШДОМ.РФ/](https://нашдом.рф/). ДОГОВОР ДОЛЕВОГО УЧАСТИЯ. НЕ ОФЕРТА





**LY**  
LITERARY

**СЛУШАТЬ БАХА  
ЧЕРЕЗ ДОРОГУ  
ОТ ДОМА**

ЛИТЕРАТУРНЫЙ.РФ

ЗАСТРОЙЩИК ООО «СПЕЦИАЛИЗИРОВАННЫЙ ЗАСТРОЙЩИК «ЛИТЕРАТУРНЫЙ», ПРОЕКТНАЯ ДЕКЛАРАЦИЯ НА САЙТЕ [HTTPS://NAIZDOM.RU/](https://naizdom.ru/), ДОГОВОР ДОЛЕВОГО УЧАСТИЯ, НЕ ОБЕРГА




**LY**  
LITERARY

**ВСТРЕЧАТЬ  
СОСЕДЕЙ  
В ТЕАТРЕ**

ЛИТЕРАТУРНЫЙ.РФ

ЗАСТРОЙЩИК ООО «СПЕЦИАЛИЗИРОВАННЫЙ ЗАСТРОЙЩИК «ЛИТЕРАТУРНЫЙ», ПРОЕКТНАЯ ДЕКЛАРАЦИЯ НА САЙТЕ [HTTPS://NAIZDOM.RU/](https://naizdom.ru/), ДОГОВОР ДОЛЕВОГО УЧАСТИЯ, НЕ ОБЕРГА



**LY**  
LITERARY

**КЛУБНЫЙ ДОМ  
С ВИДОМ НА  
ФИЛАРМОНИЮ**

ЛИТЕРАТУРНЫЙ.РФ



ЗАСТРОЙЩИК ООО «СПЕЦИАЛИЗИРОВАННЫЙ ЗАСТРОЙЩИК «ЛИТЕРАТУРНЫЙ», ПРОЕКТНАЯ ДЕКЛАРАЦИЯ НА САЙТЕ [HTTPS://NAIZDOM.RU/](https://naizdom.ru/), ДОГОВОР ДОЛЕВОГО УЧАСТИЯ, НЕ ОБЕРГА



**LY**  
LITERARY

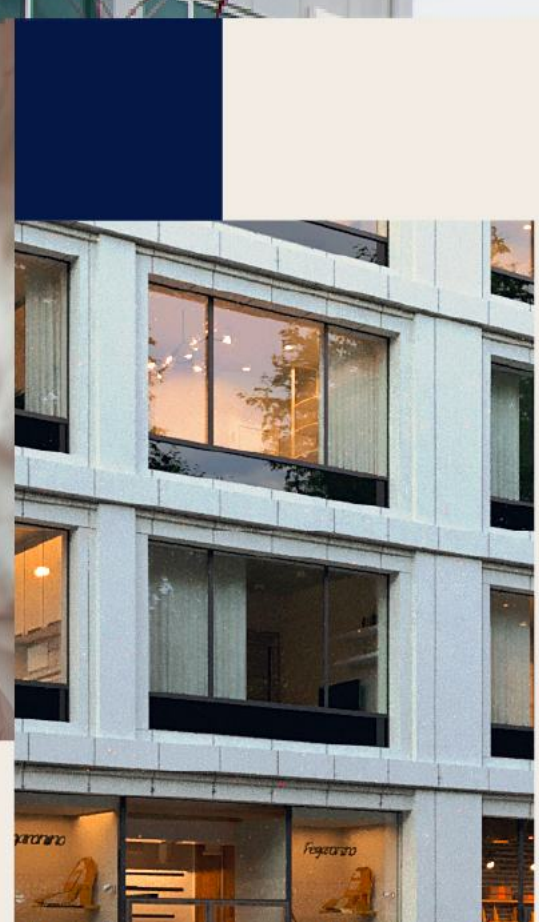
**ОДА  
САДАМ  
НА КРЫШЕ**

ЛИТЕРАТУРНЫЙ.РФ



ЗАСТРОЙЩИК ООО «СПЕЦИАЛИЗИРОВАННЫЙ ЗАСТРОЙЩИК «ЛИТЕРАТУРНЫЙ», ПРОЕКТНАЯ ДЕКЛАРАЦИЯ НА САЙТЕ [HTTPS://NAIZDOM.RU/](https://naizdom.ru/), ДОГОВОР ДОЛЕВОГО УЧАСТИЯ, НЕ ОБЕРГА





LY  
LITERARY

LY  
LITERARY



+7 123 123 45 67 LITERATURNY. RU

+7 123 123 45 67 LITERATURNY. RU

+7 123 123 45 67 LITERATURNY. RU

















LY  
LITERARY



# ПЕРВЫЕ РЕЗУЛЬТАТЫ

ВЫХОД НА РЫНОК ЕКАТЕРИНБУРГА БЫЛ ЗНАЧИМЫМ ДЛЯ ГК «СТРОЙМИР», ТАК КАК ИЗ РЕГИОНАЛЬНОГО ЗАСТРОЙЩИКА ОНИ ВЫРОСЛИ ДО ФЕДЕРАЛЬНОГО И ВПЕРВЫЕ ВЫШЛИ НА НОВЫЙ РЫНОК С ОБЪЕКТОМ ПРЕМИУМ-КЛАССА.

СО СТАРТА КОММУНИКАЦИИ ПОВЫСИЛАСЬ УЗНАВАЕМОСТЬ ЗАСТРОЙЩИКА И ОБЪЕКТА, О «СТРОЙМИРЕ» НАЧАЛИ ПИСАТЬ ТОПОВЫЕ РИЕЛТОРЫ ЕКАТЕРИНБУРГА\*.

ЗА ТРИ МЕСЯЦА СО СТАРТА КАМПАНИИ И ОТКРЫТИЯ ПРОДАЖ ИЗ 80 ЛОТОВ БЫЛО ПРОДАНО СЕМЬ, ДВА НАХОДЯТСЯ НА ОФОРМЛЕНИИ И ДВЕНАДЦАТЬ ЗАБРОНИРОВАНЫ. И ЭТО НЕСМОТРЯ НА ТО, ЧТО «ЛИТЕРАТУРНЫЙ» — ОДИН ИЗ САМЫХ ДОРОГИХ ОБЪЕКТОВ НА РЫНКЕ И НАХОДИТСЯ НА ЭТАПЕ КОТЛОВАНА.

\*Источник: Никита Словиковский, [телеграм-канал](#).



# Спасибо



DUGA® REAL  
ESTATE  
BRANDING