

# Futúro<sup>®</sup>

Брендинг жилого комплекса  
«Чёрная речка, 41»

for Legenda Intelligent Development





# Оглавление

Введение	3
Платформа бренда	4
Фирменный стиль	10
Имиджевые фотографии	24
Визуализации интерьерных квартир	27



## Описание проекта

Премиальный жилой комплекс расположен в сердце Санкт-Петербурга, на берегу Чёрной реки. В XVIII веке здесь проходили балы столичной аристократии, а сегодня это самая перспективная локация исторического центра. Архитектура дома сочетается с природным окружением и вдохновлена образом скалы. Проект состоит из 11 секций, объединённых тихим двором. Квартирографию украшают пейзажные мастер-спальни и оранжерейные гостиные.

## Задачи

Выполнение комплекса работ по брендингу.

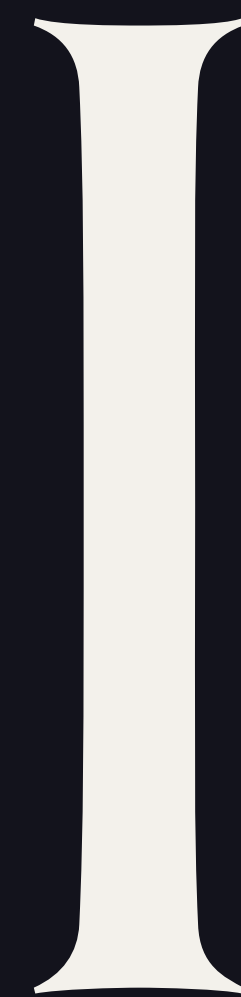
- Разработка платформы бренда.
- Разработка фирменного стиля и POS-материалов.
- Создание макетов буклета и презентаций.
- Печать и производство полиграфии.
- Съёмка имиджевого видео о локации.
- Имиджевая фотосъёмка.
- Разработка дизайн-проектов для интерьерных квартир и их визуализация.

## Результат работы

Для компании Legenda Intelligent Development был выполнен комплексный брендинг нового проекта «Чёрная речка, 41».

Разработана платформа бренда, в основе которой лежит идея «Эволюции возможностей». Создан фирменный стиль с акцентной природной графикой и вариативными приёмами. Для сохранения целостности концепции командой Futuro Studio был разработан весь имиджевый контент: фотографии, видео и 3D визуализации интерьеров квартир.

# Платформа бренда







### ПРАГМАТИЧНЫЕ ЭКСПЕРТЫ

Выбирают лучшее решение с обоснованной стоимостью. Для них это не первая покупка квартиры в высоком сегменте. Они внимательны к деталям и сервису, разбираются в продукте. Уровень дома и его статус для них важнее, чем локация. Мечтают жить в самом элитном районе Петербурга, но пока финансово к этому не готовы и выбирают ближайший по качеству аналог. Могут покупать квартиру своим родственникам — детям и родителям, выбирая на свое экспертное усмотрение.



### ПОДРОСШИЕ БИЗНЕС-ПОТРЕБИТЕЛИ

Люди, проживающие в домах более раннего года постройки и созревшие для более качественного предложения. Пытаются разобраться в новом для себя сегменте, оценивают предложения взвешенно. Ценят качество строительства, заплатят за более дорогие материалы и решения, если почувствуют разницу с тем, что имеют сейчас. Не готовы переплачивать за избыточную роскошь, но хотят выйти на новый для себя жизненный и социальный уровень.



## Локация

### АРИСТОКРАТИЧЕСКОЕ ПРОШЛОЕ

Ещё до того, как Чёрная речка прочно связалась с именем Пушкина, парки на берегу большой Невки стали излюбленным местом загородного отдыха петербургской аристократии. Строгановский парк был одним из лучших примеров ландшафтного искусства — Антонио Ринальди украсил сад прудами и мраморными скульптурами. Аристократический бэкграунд стал хорошей фактурой для сторителлинга и нашёл своё отражение в айдентике жилого комплекса.

### ПОТЕНЦИАЛ РАЗВИТИЯ

Локация находится в оптимальной близости к историческому центру, но при этом окружена обширными парковыми зонами. Инфраструктура для семейного отдыха, wellness-пространства и архитектурные достопримечательности добавляют возможности для активного досуга. Современная застройка преобразует архитектурный облик локации. Строительство здесь нового проекта от LEGENDA — закономерный этап развития района, подкрепляющий его трендовый статус.





## Архитектура

Фасадное решение жилого комплекса вдохновлено образом скалы. Аналогия с каменной породой прослеживается в острых гранях эркеров и цветовом решении облицовочных материалов.

Фасад украшают декоративные вставки, имитирующие окаменелости — отпечатки древних ископаемых рыб, водорослей и цветов. Эти детали легли в основу позиционирования, где сочетается богатое историческое прошлое и стремление к эволюции.

Жилой комплекс гармонирует с природным контекстом — Чёрной речкой и набережной Строгановского парка. Проект разработан в легендарной петербургской матерской «Евгений Герасимов и партнёры».





## Эволюция возможностей

Вся наша жизнь проходит по закономерным стадиям своего развития. Мы растём, меняем социальные и семейные статусы. На каждом жизненном этапе нам нужно то, что будет соответствовать нашим обновлённым интересам и возможностям. Этот дом служит подтверждением статуса покупателя. Воплощением его эволюции возможностей.





## Атрибуты бренда



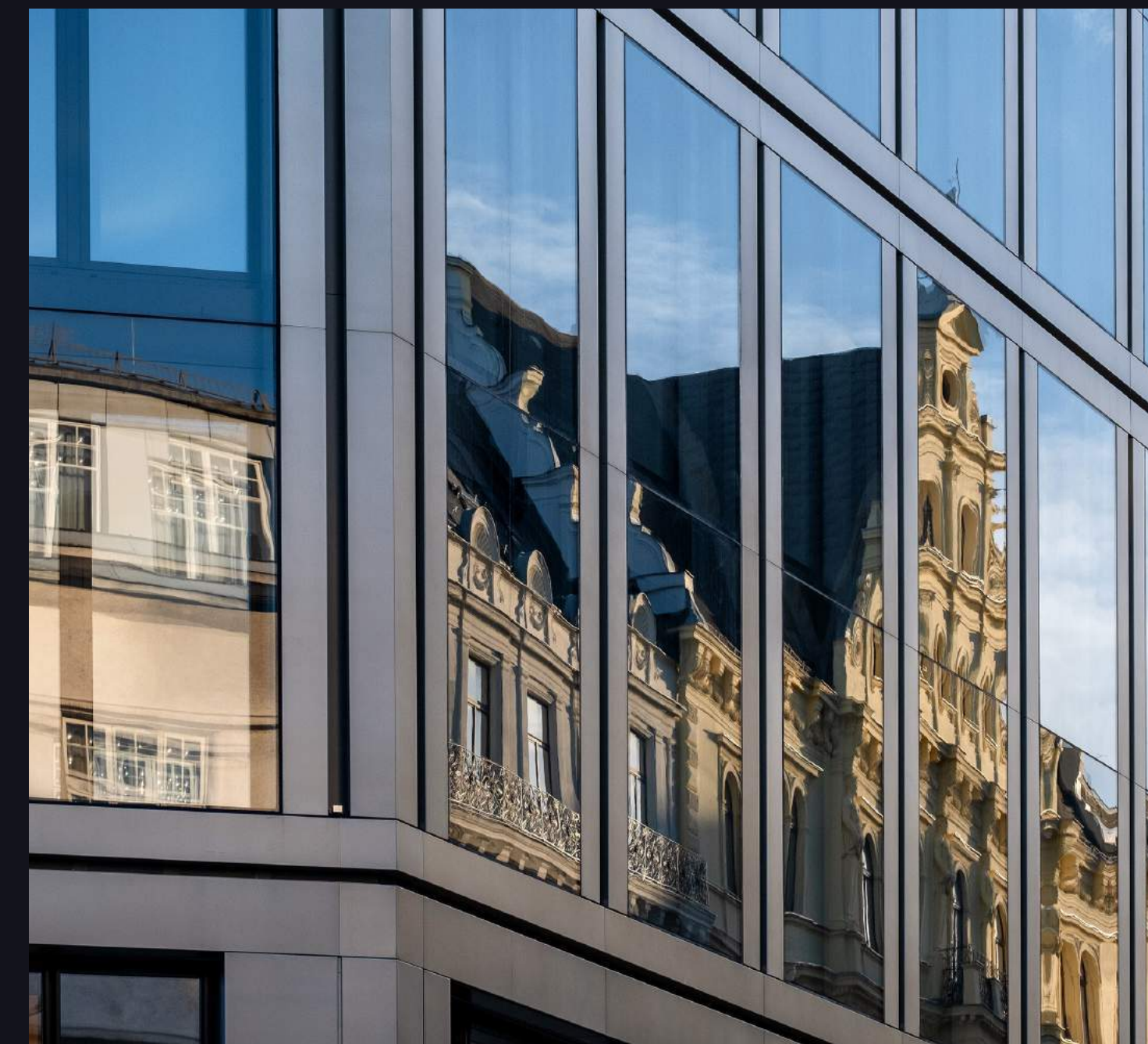
### ВДОХНОВЕНИЕ ПРИРОДОЙ

Идея берёт начало в специфике локации — в окружении парков и рек, и продолжается в архитектурных решениях. Природные символы — вода, деревья, цветы и камни — находят отражение в айдентике жилого комплекса.



### ВНУТРЕННЕЕ ДОСТОИНСТВО

Это дом, как успешный человек, не кичится своим положением, но излучает уверенность в себе. Он обладает аристократической внешностью и глубоким содержанием, подтверждая статус своих жителей.



### ПОТЕНЦИАЛ ДЛЯ РАЗВИТИЯ

Район Чёрной реки находится в шаге от того, чтобы стать одним из самых модных в городе. LEGENDA приходит в локацию и выводит её на новый уровень, закрепляя за ней статус перспективной и трендовой.



# Фирменный стиль





## Эстетика эволюции

### КОНЦЕПЦИЯ

Эволюция возможностей в фирменном стиле отражена с помощью трёх ключевых образов.

1. Природа – свидетель и движущая сила эволюции. Печать эволюции начинается с барельефов на фасаде дома и продолжается в символах природы: деревьях, камнях, цветах и водной глади.

2. Стремление к развитию. Симбиоз природы и современных технологий (диджитал эффекты).

3. Локация с богатым аристократическим прошлым.

### ПОДАЧА

Эстетика нюансов отражена в декоративной типографике логотипа и полиграфических материалах. Контраст матовой фактурной бумаги и глянцевой шелкографии; выборочный глянцевый лак, символизирующий отблески на воде; блинтовое тиснение цветочных аппликаций и матовая белая фольга для тиснения логотипа.



Образы природы



Динамика современности



Аристократическое прошлое



# ЧЕРНАЯ РЕЧКА



'41







Комплетия

INSPIRATION

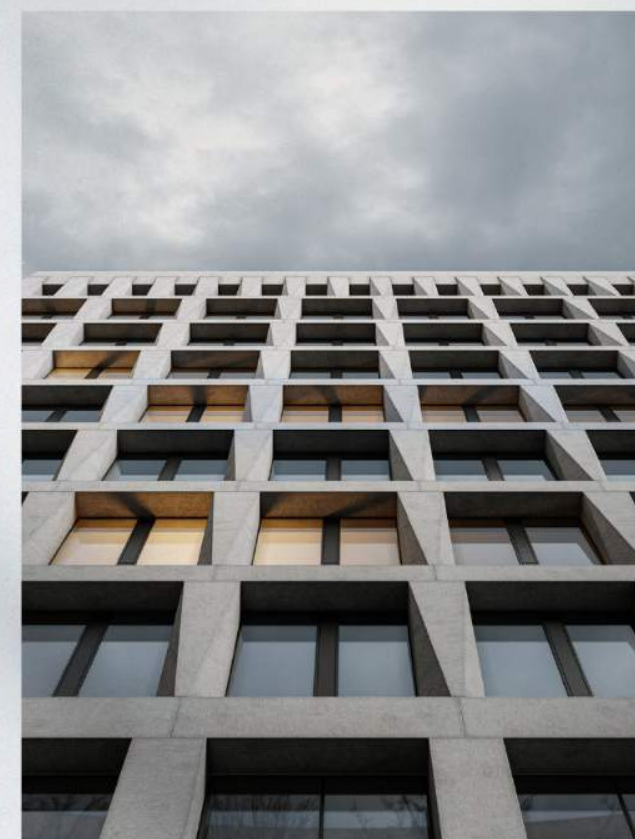


## ЭВОЛЮЦИЯ ВОЗМОЖНОСТЕЙ

Вся наша жизнь проходит по закономерным стадиям своего развития. Мы растём, меняем социальные и семейные статусы и на каждом жизненном этапе нам нужно то, что будет соответствовать нашим обновлённым интересам и возможностям. Этот дом служит подтверждением вашего статуса. Воплощением вашей эволюции возможностей.

Комплетия





## ВДОХНОВЕНИЕ ПРИРОДОЙ

Фасадное решение жилого комплекса вдохновлено образом скалы. Аналогия с каменной породой прослеживается в гранях фасадов и цветовом решении облицовочных материалов. Навесной вентилируемый фасад облицован крупноформатным керамогранитом светло-серого цвета.

'8

АРХИТЕКТУРА









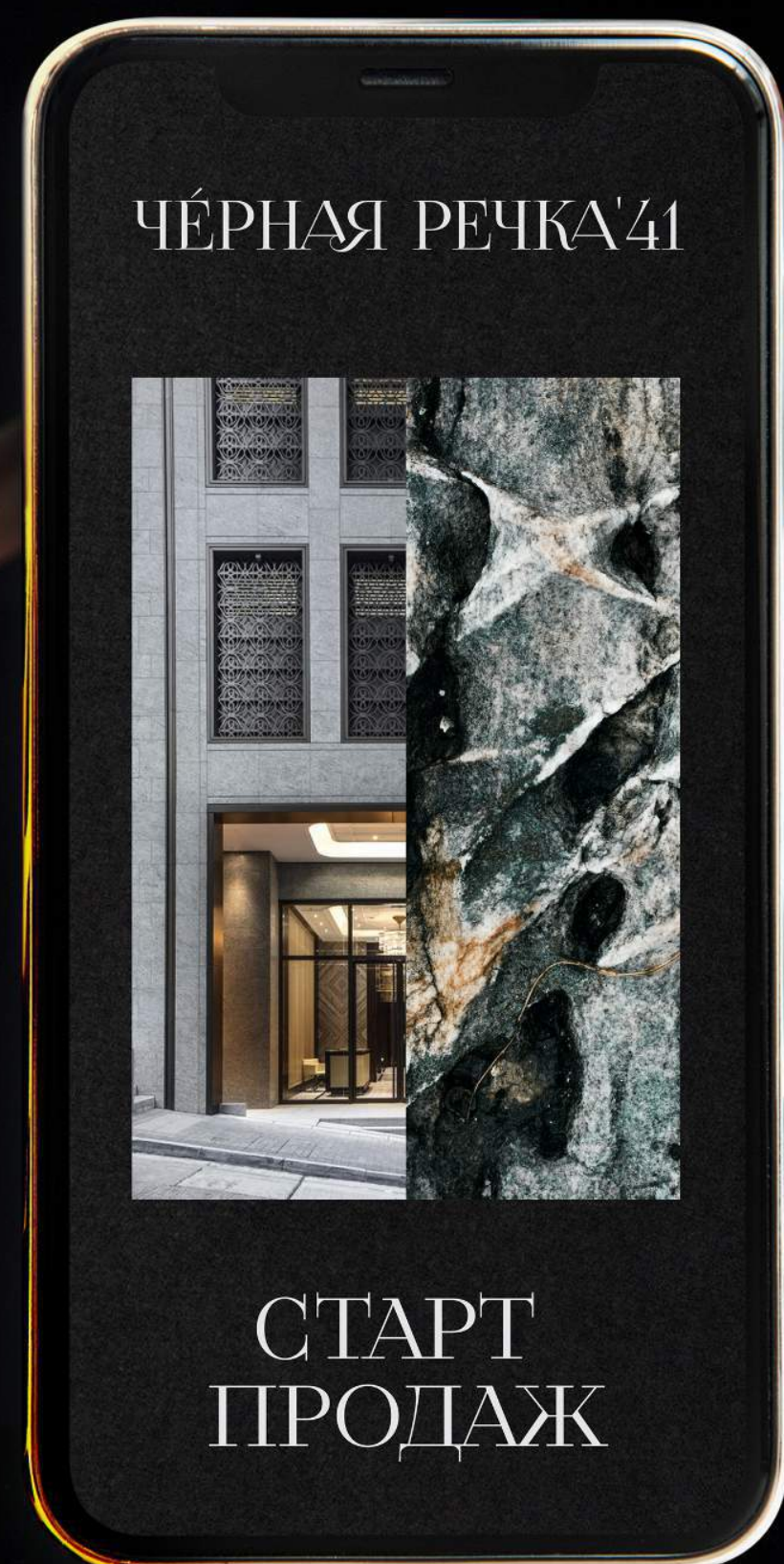






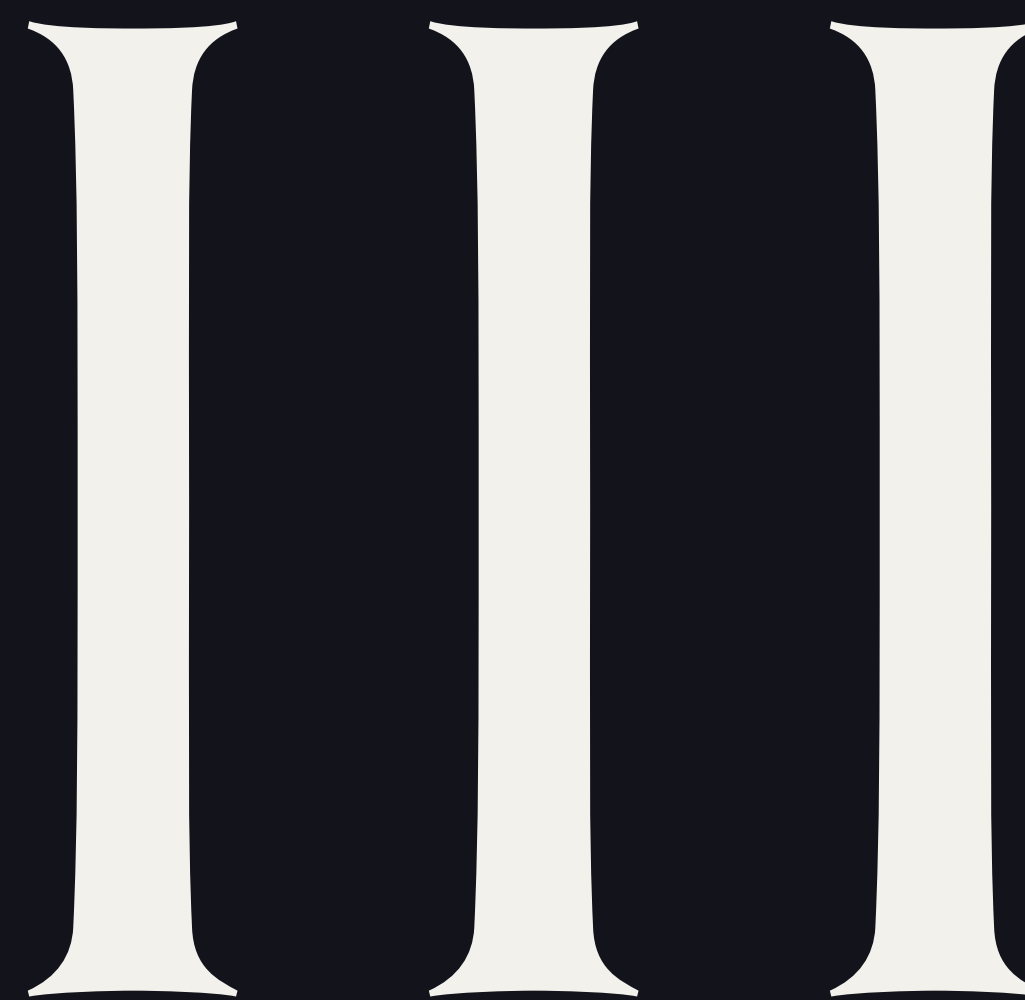








Имиджевые  
фотографии





## ФОТОКОНТЕНТ

Для того, чтобы сохранить целостность восприятия бренда, для проекта был создан фотоконтент. Он отражает портрет целевой аудитории жилого комплекса. Несмотря на то, что сам дом ещё не построен, фотографии были сделаны в районе будущего ЖК и раскрывают атмосферу места. Разные сюжеты (семья, урбанистика, стиль жизни) позволяют использовать их на любых носителях.









Визуализации  
интерьерных  
квартир

IV



## Интерьерные рендеры

Для нового жилого комплекса маркетинговая лаборатория LEGENDA разработала коллекцию авторских планировочных решений: пейзажные мастер-спальни, оранжерейные гостиные и др. Для визуализации каждого интерьерного приёма команда Futuro Studio разработала уникальный дизайн-проект и выполнила 3D визуализации.



Театральная кухня-гостиная



Оранжерейная кухня-гостиная



Пейзажная мастер-спальня







# Futúro<sup>®</sup>

Брендинг жилого комплекса  
«Чёрная речка, 41»

for Legenda Intelligent Development

