

Decoders + СМУ-6 Инвестиции

# Разработка бренда АК Clementine

**Decoders**

2022

# Разработка бренда ЖК Clementine

**CLEMENTINE** — камерный апарт-комплекс, расположенный на Северо-Востоке столицы на улице Корнейчука. Это проект с ярким индивидуальным характером, который отражается буквально во всем:

В архитектуре — **AK Clementine** разработан по индивидуальному проекту и является образцом скандинавского лаконизма, исполненного в природных цветах и материалах. Проект представляет собой жилой комплекс из 8 секций по 8 этажей, выстроенных вокруг камерного внутреннего двора. Основным архитектурным приемом, реализованным в АК Clementine, является выделение каждой секции в отдельный дом со своим уникальным цветом и деталями. Фасады каждой секции максимально контрастны по тону к соседним и визуально обогащают проект.

В атмосфере проекта — в **AK Clementine** предусмотрено все, чтобы создать камерную обстановку, ведь внутренняя территория скрыта от посторонних глаз и доступ к ней есть только у резидентов. Внутренний двор разделен на несколько зон таким образом, что он представляет собой креативное арт-пространство с современной эстетикой. Это то место, где в комфорте и внимании к себе жизнь будет наполнена гармонией и развитием.

В природном окружении — Бибирево по праву считается одним из самых зеленых и экологически чистых районов Москвы, где отсутствуют промзоны и производства. Резиденты **AK Clementine** имеют сразу несколько природных локаций для прогулок и занятий спортом на выбор. Некоторые из них имеют собственную программу мероприятий, маршруты для прогулок, спорта и развлечений на открытом воздухе.

Название **CLEMENTINE** было вдохновлено оригинальным фруктом, взявшим аромат от сочного апельсина и нежную мякоть от мандарина. Помимо того, что проект расположен на оранжевой ветке метро, название как нельзя точно отражает яркую, харизматичную личность апарт-комплекса и тех, для кого он создан. Это тайное лакомство, которым можно насладиться в приватной атмосфере вашего дома. Главное помнить, что жизнь полна впечатлений и не надо в них себе отказывать.

## Decoders

# Разработка бренда ЖК Clementine

## **ЗАДАЧА:**

перед агентством была поставлена задача комплексной разработки бренда, начиная с платформы, нейминга и далее, включая фирменный стиль, проведение имиджевой фотосессии локации, а также разработку имиджевого буклета и креативной концепции.

## **РЕЗУЛЬТАТ:**

агентством Decoders был проведен комплексный анализ конкурентного окружения как в локации, так и в сегменте комфорт- и бизнес-класса. Исследовательская часть также включала проведение интервью, изучение исторического контекста локации и современных точек притяжения. В результате были выявлены три ключевых преимущества проекта, состоящие из индивидуальной архитектуры, атмосферного и передового внутреннего двора и в целом природного характера окружения. Квартирография проекта подразумевала фокусировку на молодых, свободных и прогрессивных представителей ЦА, что в конечном счете повлияло на разработку уникальной идеи бренда, выраженной в сочетании приватности и камерности проекта с индивидуальным характером архитектуры, внутренней инфраструктуры и природного окружения. Слоган проекта «Жизнь полна впечатлений» в купе с гедонистически-тонным, природным и сочным фирменным стилем сформировали необходимую коммуникационную синергию проекта. И он заиграл своими яркими красками.

**Decoders**





ЖИЗНЬ ПОЛНА  
ВПЕЧАТЛЕНИЙ



# CLEMENTINE

АПАРТ-КОМПЛЕКС







# Поле смыслов

яркость    камерность    комфорт

разнообразиие    приватность    безопасность

гармония    удовольствие    личное пространство    развитие

внутренний сад    атмосферность    внимание к себе

закрытое комьюнити    источник сил

природа внутри

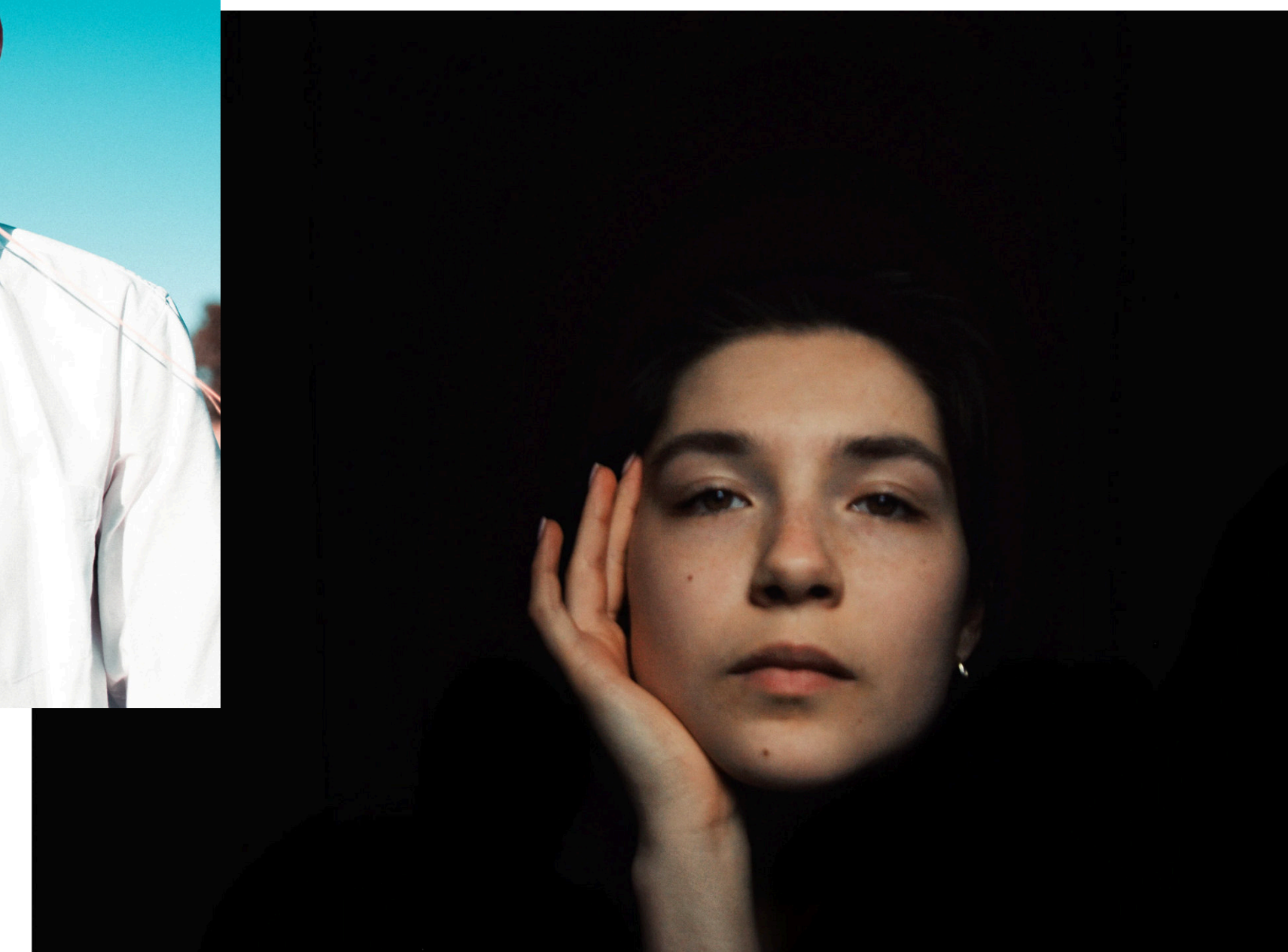


# Целевая аудитория

- Молодые целеустремленные и прогрессивно мыслящие люди, без семей и детей (возможно пары). Представители поколения Y и Z.
- Социо-культурный тип: hedonists (гедонисты), self-directed (самодостаточные), achievers (амбициозные)\*.
- Они эгоистичные индивидуалисты, любят яркость и во всем стремятся получать удовольствие от жизни.
- Могут работниками сферы IT и медиа, самозанятыми/фрилансерами или студентами последних курсов.
- В подавляющем большинстве жители старого жилого фонда этого же района, которые хотят улучшить условия и атмосферу жизни.

---

Дополнительный сегмент ЦА: инвесторы, приобретающие с целью получения прибыли.



\*на основе типологии GFK Value score



# Идея

## Приватная жизнь в ярком окружении

**Мы создаем гармоничный жилой комплекс, объединяющий в себе природную камерность и яркую индивидуальность.**

Здесь уютный внутренний сад окружен выразительными фасадами природных оттенков, а парковые зоны для спорта и отдыха сочетаются с городской ритейл- и транспортной инфраструктурой. Это пространство, где стремление к удовольствию, разнообразию и проявлению себя находит подтверждение во всем, включая вариативность планировок и функциональные общественные зоны.

Здесь в комфорте и внимании к себе жизнь наполнится новыми яркими ощущениями.



# Ценности



Ответственность



Самовыражение



Индивидуализм



# Ценности

## Ответственность

Мы прогрессивный бренд, как и наша ЦА, для нас имеет значение осознанное отношение к себе, окружающим и потреблению. Мы чтим договоренности и правила, исполняем обещания и верим, что только так мир может стать лучше.

## Самовыражение

Мы активно проявляем себя и не боимся занимать свою особую позицию, хоть она, порой, и противоречит общепринятому. Мы делимся своими чувствами, мы креативны и по-настоящему свободны.

## Индивидуализм

Мы любим и ценим себя. И ожидаем того же от нашего окружения. Именно на основе личных интересов и целей мы формируем актуальное сообщество современно мыслящих людей.



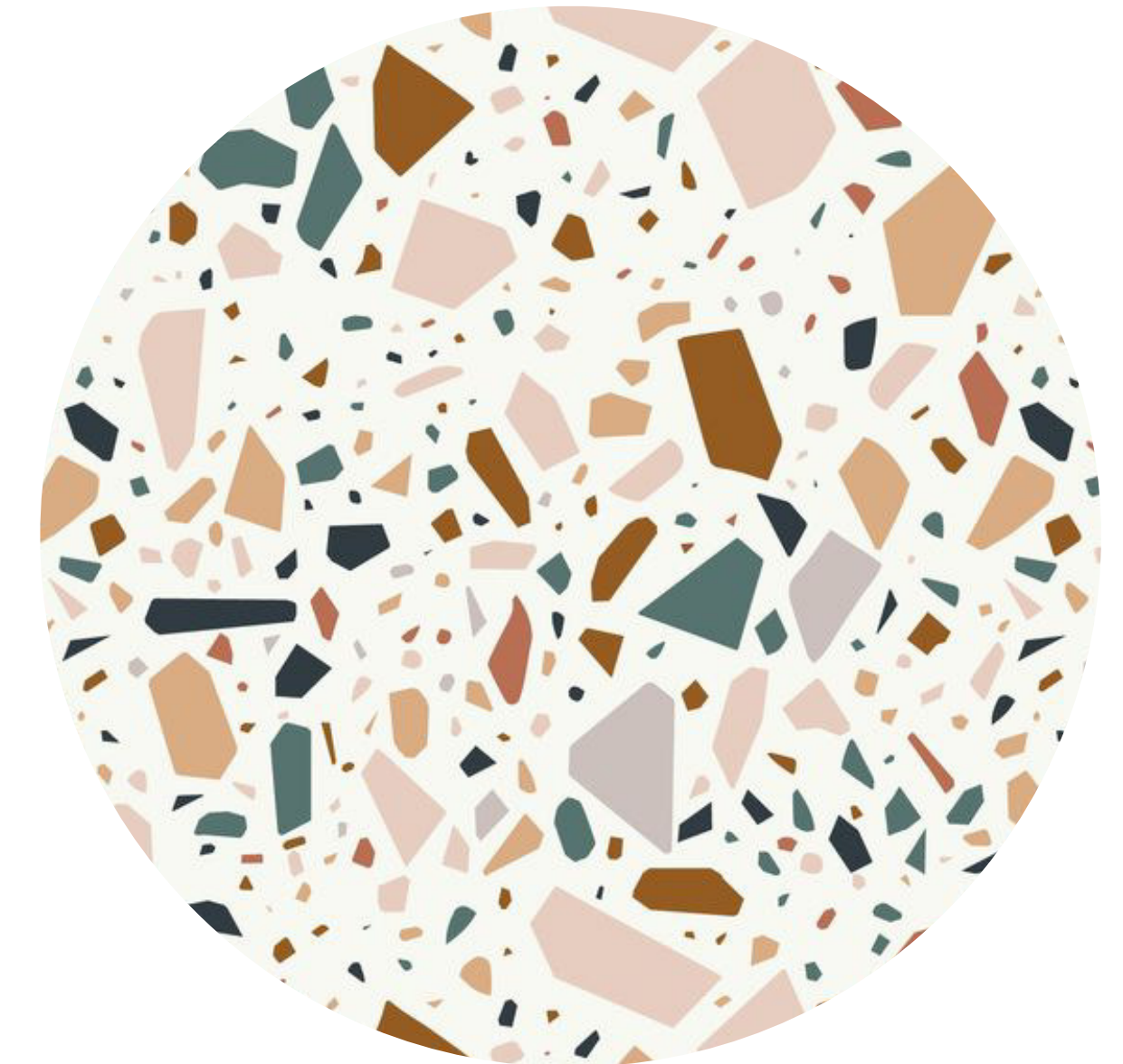
# Характер



Инициативный



Природно-городской



Гибкий  
и адаптивный



# Преимущества

## РАЦИОНАЛЬНЫЕ

**Жить проще и легче**, потому что вблизи парков можно восстановить силы и сосредоточиться, расположение экономит время для передвижения по городу, можно жить и работать не выходя из дома.

**Дарит новый жизненный опыт** — от приватности, наличия закрытого внутреннего сада и удобной инфраструктуры в доме.

**Полезен для физического и ментального здоровья**, ведь рядом парковые зоны, развитая инфраструктура для спорта и активностей, есть возможность "замедлиться", находясь в городе и дома.

**Нетворкинг**, ведь есть свои места общего доступа, коворкинг и в целом такие же прогрессивные соседи как и вы.





# Преимущества

## ЭМОЦИОНАЛЬНЫЕ

**Самовыражение и свобода:** ведь вы живете в ярком и современном проекте с вариативными планировками на индивидуальный вкус, а развитая инфраструктура помогает проявлять себя.

**Вы всегда на позитиве:** ведь жить в камерном и ярком проекте с современным благоустройством и рядом парками – это вдохновляет и мотивирует двигаться вперед.

**У вас все под контролем:** ведь мы обеспечиваем приватную и безопасную среду без посторонних людей, поддерживаем доверие и уважение между соседями, а двор вашего дома будет всегда свободен от машин.

**Теперь так комфортно:** жить в городе, но на своей благоустроенной территории, вблизи парков и в доступе к торгово-транспортной инфраструктуре.





# Причины верить (RTB)

- современные и яркие фасадные решения природных оттенков;
- внутренний сад и качественное благоустройство с деревьями и кустарниками разных пород;
- малоэтажная застройка (8 секций по 8 этажей) и небольшое количество жителей;
- собственная ритейл-зона на первом этаже;
- торговый центр в 5 минутах от дома;
- проект рядом с благоустроенной долиной р. Чермянки (собственный выход в парк);
- два природных парка вблизи (Этно-деревня Бибирево и Природный комплекс р. Чермянки);
- двор без машин;
- современные общественные зоны (коворкинг, воркаут, детская зона, беседки с розетками, лаунж-зона);
- подсветка внутренней территории;
- wi-fi на всей территории проекта.





# Тональность

## КЛЮЧЕВОЙ ПРИНЦИП КОММУНИКАЦИИ

Вовлекающе, уверенно и с чувством осознанной ответственности транслировать прогрессивность проекта.

## ПОДДЕРЖИВАЮЩИЕ ПРИНЦИПЫ

### ВНИМАТЕЛЬНЫЙ

Когда мы повествуем, то делаем это с участием, желанием услышать и быть полезными.

НО: мы не задариваем вниманием, мы чуть-чуть недодаем.

### ИНКЛЮЗИВНЫЙ

Стиль нашей речи уважительный, мы расположены и открыты ко всем без исключения, учитываем любую позицию.

НО: мы не приемлем безвкусицу и вульгарность.

### СОВРЕМЕННЫЙ

Мы используем современный лексикон, допускаем англицизмы, наш язык частично неформален.

НО: мы знаем меру и не допускаем фамильярности и косноязычия.



# Манифест бренда

На пересечении комфорта и природы, на границе города и парков, на стыке решимости и эмоций, рождается ваша яркая самостоятельная жизнь.

Это ваш осознанный выбор – выйти из привычной и скучной среды, которая так отвлекает от развития, и попасть сюда, в ваш собственный сад, в свою приватную атмосферу, в долину вашей яркой индивидуальности. Именно отсюда так комфортно и приятно управлять своей жизнью, карьерой, желаниями и при этом всегда быть в доступе.

Сегодня вы весь день дома, потому что вам так хочется или работаете дистанционно. Разве что можно спуститься вниз, в собственный ритейл, где знакомый бариста всегда нальет ваш любимый кофе. А завтра – вы легко оказываетесь в центре города, продолжаете заниматься делами или решили встретиться с друзьями, такими же яркими как и вы!

Но возможно пора отдохнуть от суеты и посвятить вечер себе, побыть в своих мыслях, сидя в беседке и лаунж-зоне или заняться спортом – ваш дом окружен двумя природными парками и, прямо с благоустроенной территории дома, вы беспрепятственно попадаете на парковый трейл, по современным джогам которого так удобно и легко пробежаться с видом на благоустроенную набережную реки и природные уголки вашего района.

Здесь вам и вашим желаниям доступно всё. А главное – вы всегда на территории приватного комфорта и яркой индивидуальности, и именно отсюда вам открываются любые горизонты.

