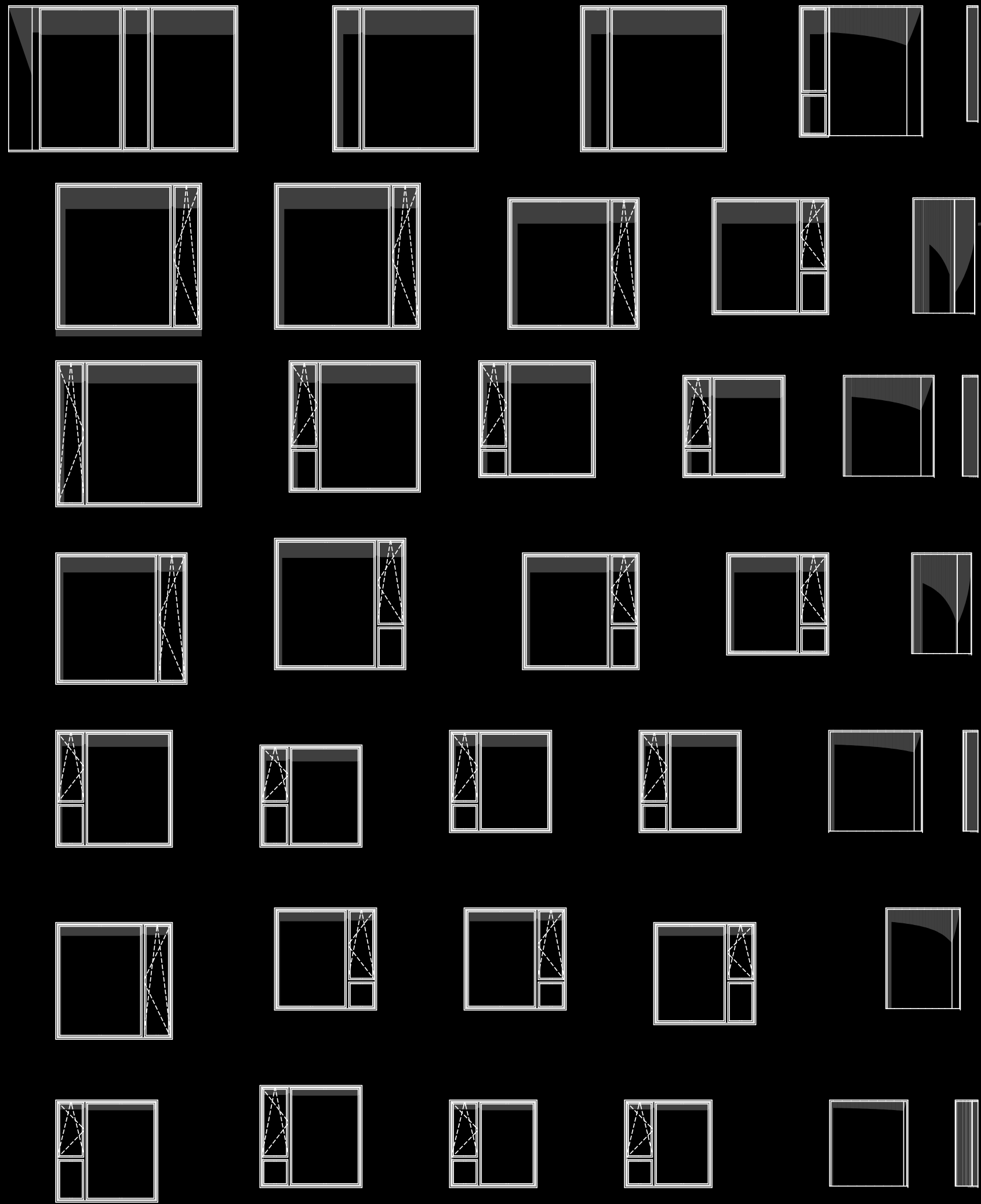


ТРИПТИХ
ДИЗАЙНЕРСКИХ
ДОМОВ
НА
ШАБОЛОВКЕ

К
ОМ
ПОЗИ
ЦИЯ №24



КОМПОЗИЦИЯ № 24 — ЯРКИЙ,
НЕСТАНДАРТНЫЙ, ЛОМАЮЩИЙ
СТЕРЕОТИПЫ ЖИЛОЙ ДОМ,
ПОСТРОЕННЫЙ НА ФУНДАМЕНТЕ
РУССКОГО АВАНГАРДА 1920-Х ГОДОВ.

ПРИВАТНАЯ ТЕРРИТОРИЯ, КАМЕРНАЯ
АТМОСФЕРА И ОСОБЫЙ КОЛОРИТ
ШАБОЛОВКИ. ДОМ, ГДЕ ВЫ ЖИВЕТЕ
ПОЛНОЙ ЖИЗНЬЮ, И ДОМ, КОТОРЫЙ
В ПОЛНОЙ МЕРЕ ЖИВЕТ ВМЕСТЕ
С ВАМИ.

К ОМ ПОЗИ ЦИЯ №24



РАСПО ЛОЖЕНИЕ УЛ. ХАВСКАЯ Д. 24



АВТОМОБИЛЬНЫЕ МАРШРУТЫ



ПЕШИЕ МАРШРУТЫ



КОМПОЗИЦИЯ № 24 находится в прекрасном месте исторического центра Москвы—на Шаболовке.

Жизнь на Шаболовке—это отличная возможность пользоваться всеми преимуществами тихого центра столицы, когда окрестности твоего дома—это полноценный колоритный прогулочный маршрут. Что может быть лучше, чем жить в окружении парков и скверов, вблизи популярных столичных музеев, престижных университетов, школ и медицинских учреждений. Везде можно дойти пешком. Рядом расположены крупные офисные центры, трендовые рестораны, магазины, торговые комплексы и иконические места культурного досуга.

Удобный выезд из дома на Серпуховский Вал, а далее—на Садовое кольцо и ТТК, близость станции метро «Шаболовская» и развитая сеть общественного транспорта позволяют оказаться в любой точке города с минимальными временными затратами.

ВСЁ ПОД РУКОЙ

- Лицей №1451 (ГБОУ «Школа № 630»), входящий в сотню лучших школ Москвы
- Два детских сада в трех минутах ходьбы
- Магазины, супермаркеты, торговые центры и легендарный Даниловский рынок
- Многочисленные кафе и рестораны в пешей доступности
- Более 10 бизнес-центров и офисы крупных компаний
- Прогулочный бульвар Серпуховского Вала, Донской сквер, Нескучный сад и Парк Горького
- Фитнес-центры, площадки для workout и велосипедные дорожки





АР ХИТ ЭКСТУ РА

Авторами проекта стали архитекторы одного из самых креативных и новаторских московских бюро—«Цимайло, Ляшенко и партнеры».

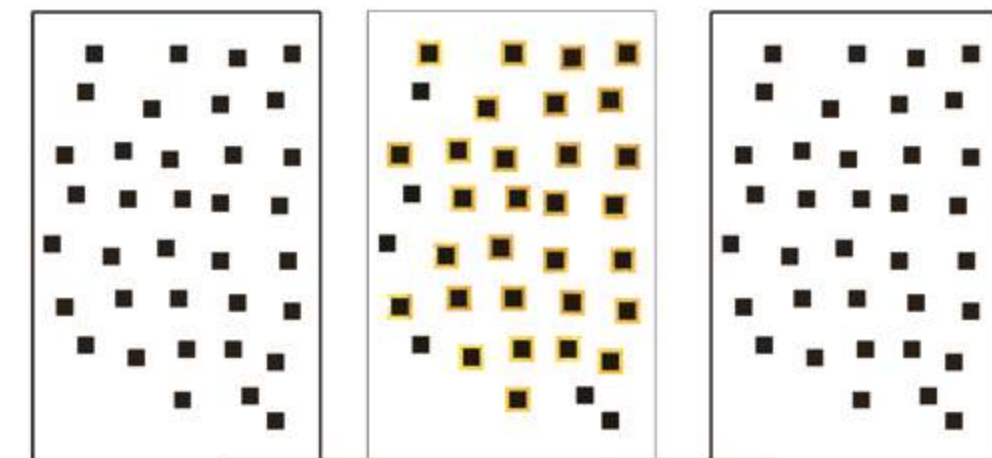
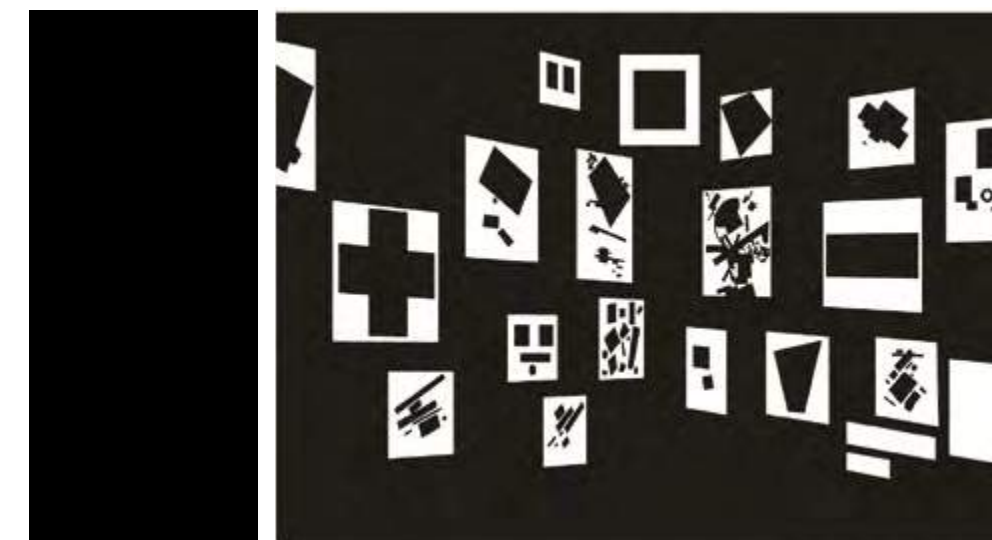
Архитектурный образ КОМПОЗИЦИИ № 24—это три дома, объединенные единой стилобатной частью и красным порт-кошером над главным входом.

Вдохновением к созданию форм и фасадов для архитекторов стала последняя футуристическая выставка картин «О,Ю!», на которой был представлен знаменитый «Черный квадрат» Малевича.

Отделка домов выполнена из черного глянцевого и золотого кирпича. Сочетание черного глянца, золота и красного цвета придает объекту необходимый контраст и узнаваемость.

Золотые фасады—это гладкие стены с ровной сеткой больших окон, окна домов из черного глянцевого кирпича намеренно разного размера и даже расположены на разной высоте, а панорамные радиусные окна смягчают монументальный конструктивизм архитектуры.

1 «Последней футуристической» выставка была названа из-за желания организаторов завершить футуристический период в русской живописи и обозначить переход к супрематизму



ЗНАКОВЫЕ МЕСТА

РАЙОН ШАБОЛОВКА

Шаболовка—район с богатой историей и весьма содержательным архитектурным контекстом. В наши дни—это мекка для творческих личностей и истинных ценителей старой Москвы. Первый район притягивает своей неповторимой стилистической эклектикой, а вторые ценят Шаболовку за памятники архитектуры и уникальные прогулочные маршруты.

Уже практически правилом хорошего тона считается изучение и знание района, где вы живете, эта осведомленность демонстрирует, что вы осознанно выбрали то, что подходит именно вам, показывает, что вас наполняет и вдохновляет.



Галерея
на Шаболовке
1991

Серпуховский Вал,
24, к. 2

ГАЛЕРЕЯ НА ШАБОЛОВКЕ

Галерея была создана более 25 лет назад как выставочный зал на базе творческого объединения “Москворечье” в центре Хавско-Шаболовского жилмассива—этот район был задуман как гимн новой постреволюционной Москве.

С 2014 года акценты сместились в сторону авангардистских выставок, и проектов, связанных с осмыслением конструктивистского наследия района.

ЦЕНТР АВАНГАРДА

Центр авангарда—новая культурная точка на карте Москвы. Это образовательный, научный и культурный центр, посвященный наследию 1920–1930-х годов, открытая площадка для обмена знаниями и лекторий для семинаров, концертов, кинопоказов.

Миссия центра—изучать и популяризировать наследие советского авангарда и содействовать сохранению памятников архитектуры 1920–1930-х годов.



ДОНСКОЙ МОНАСТЫРЬ

Обитель была основана в 1591 году царём Феодором Иоанновичем и была названа в честь Донской иконы Божией Матери. По преданию, так Сергей Радонежский благословил великого князя Дмитрия Ивановича на Куликовскую битву. Сегодня Донской, стоящий в окружении прекрасного прогулочного сквера, по праву входит в число древнейших и красивейших монастырей столицы.



Донской монастырь
1591

Донская пл., 1

ДАНИЛОВСКИЙ РЫНОК

Один из известнейших рынков Москвы, где традиционно продаются свежие продукты неизменно высокого качества, но и излюбленное место времяпрепровождения горожан. После проведенной в 2017 году реконструкции, Даниловский стал настоящим центром притяжения, куда забегают за свежим хлебом и кофе по утрам или на бизнес-ланч днем, это место неформальных встреч и проведения многочисленных мероприятий, сегодня на Даниловском представлены практически все известные ресторанные гастрономические концепции мира.



Даниловский рынок
Архитекторы Ф. Новиков, Г. Акулов
Инженер В. Шабля
1963–1986

ул. Мытная, 74





ул. Щаболова

ул. Серпуховский вал



Россия в 20-х годах прошлого века переживала индустриальную революцию, новая парадигма развития страны привела не только к новым идейным принципам, но и потребовала переосмысления художественной мысли, стала катализатором трансформации языка архитектуры, в недрах которой зарождался новый стиль — авангард.

Новаторская архитектура Шаболовки, сконцентрированная вокруг Шуховской башни, ознаменовала начало нового быта. Градостроительные и социальные эксперименты 1920–1930-х годов реализованы на квадрате между Серпуховским валом, Конным переулком, Люсиновской улицей и Шаболовкой, а также вдоль улицы Орджоникидзе.

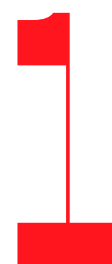
Радиобашня
Инженер В.Г. Шухов
1919–1922

ул. Шаболовская, 53

ШУХОВСКАЯ БАШНЯ

Владимир Шухов в своих творениях во многом предвосхитил последующие достижения инженерной мысли. Его радиобашня имени Коминтерна считается одним из первых авангардных сооружений. Впоследствии эта 150-метровая «ажурная красавица» заставила весь район стилистически подстроиться под себя.

«Рупор революции» — так называли радио в начале двадцатого века. Оно передавало «всем, всем» трудящимся мира призывы Советской России, а с конца 1930-х годов отсюда стали вести первые телевизионные передачи.



ХАВСКО-ШАБОЛОВСКИЙ ЖИЛМАССИВ

Шуховская башня получила достойное обрамление — Хавско-Шаболовский жилмассив, где 12 пятиэтажных домов, состоящих из типовых квартирных «секций Моссовета», поставлены под прямым углом друг к другу, образуя квадратные дворики. Причем дворовые фасады оставались краснокирпичными, а парадные штукатурили. Так возникла буйная колористика Москвы, где всегда соперничали «красные» и «белые».

За комплексом по сей день осталась слава первого советского «города» в пределах большой Москвы.



Жилой комплекс
Архитектор Н.П. Травин, с участием И.Л. Йозефовича, В.И. Бибилова, Х. Шепера и членов группы АСНОВА 1927–1930

ул. Лестева, 13, к. 3; 15 к. 1, 2; 19, к. 1, 2; 21, к. 2
ул. Шаболовская, 63, к. 2; 65, к. 2; 67
ул. Серпуховской вал, 22, к. 2, 3; 24, к. 1, 2; 28

ОБЩЕЖИТИЕ ТЕКСТИЛЬНОГО ИНСТИТУТА

Студенческий дом-коммуна Текстильного института на улице Орджоникидзе — яркий архитектурный образ 1930-х годов, где принцип обобществления быта получил наиболее радикальное воплощение — там были даже не комнаты, а спальные кабины! Архитектор Иван Николаев разработал невиданную прежде функциональную схему комплекса — планировка до мелочей отразила распорядок дня студента.

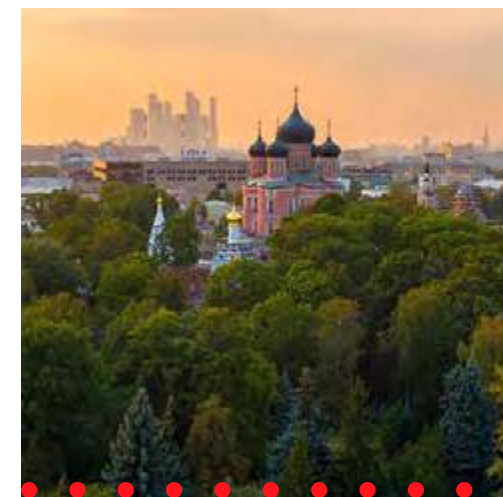
Михаил Кольцов в своем фельетоне «Акробаты к стати» 1930 г. писал: «Здание будет сногшибательное. Да и назначение его весьма важное. Студенты — это кадры. Кадры — это промышленность. Промышленность — это пятилетка. Пятилетка — это социализм...»



Студенческий дом-коммуна
Архитектор И.С. Николаев
1929–1931

ул. Орджоникидзе, 8/9

НАСЛЕДИЕ РАЙОНА



4

ДОМ-КОММУНА ТОВАРИЩЕСТВА «1-Е ЗАМОСКВО- РЕЦКОЕ ОБЪЕДИНЕНИЕ»

Дом-коммуна товарищества «1-е Замоскворецкое объединение» на улице Лестева спроектирован с ориентиром на доминанту района—радиобашню. Известен фотомонтаж, где дом снят со двора, а башня немного передвинута, чтобы зафиксировать вымышленную ось симметрии для усиления выразительности. В «Вечерней Москве» тогда напечатали: «...За домом-гигантом высится сетчатая башня радиостанции. И кажется, что это одно целое: дом, башня, синее небо. Можно так стоять и смотреть, как в музее или на картинной выставке».

Жилые дома кооператива (первоначально «Жиркость») Архитекторы Г.Я. Вольфензон, С.Я. Айзикович, А.В. Барулин, Б.Н. Блохин, С.П. Леонтович, Н.П. Травин, Б.Н. Блохин, инженеры А. Барулин, С.А. Носов 1927–1930

ул. Лестева, 16; 18; 22; 24; 20/14
ул. Хавская, 18

ул. Шухова II/16; 13, к.1, 2; 17, к.3

ШКОЛА № 600

Школа № 600 была основана под патронажем Надежды Крупской. Здание завораживает обилием колонн и окон-иллюминаторов, но при этом представляет собой типичное конструктивистское сооружение 1930-х годов.

Школа Архитекторы И.П. Антонов, И.П. Антипов 1929–1935

ул. Хавская, 5

Вход в здание украшает портик из четырех колонн, капители которых углублены в горизонтальную балку, как бы демонстрируя условность такой декорации. Пытаясь сломать устоявшиеся шаблоны, конструктивисты говорили—обычная балка красива сама по себе. Главное—функция, весь облик здания определяется содержанием.

5

ДАНИЛОВСКИЙ МОСТОРГ

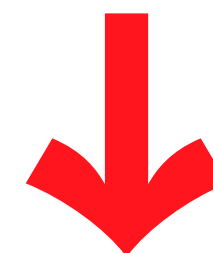
Здание Даниловского Мосторга при всей своей уникальности очень типично для архитектуры 1930-х годов.

Плоскость единой фасадной стены переходит в боковые крылья, как завернутая лента. Выразительность этого решения подчеркнута ленточными окнами и строгим декором вокруг них. С любой точки Мосторг воспринимается в ракурсе, немного утрированном за счет его формы. Такая архитектура 1930–1950-х годов сегодня получила название streamline—стиль зданий, машин, самолетов, пароходов с обтекаемыми формами.

Москворецкий мосторг (Даниловский универмаг) Архитекторы Г.К. Олтаржевский, А.К. Болдырев 1929–1934

ул. Люсиновская, 70, стр.1

6



Авторитет русского авангарда 1920-х годов в архитектуре порой превосходит немецкий Баухауз и голландский Де Стил. Спустя десятилетия архитекторы той эпохи все-таки добились должного признания—им возводят памятники, их работы представлены в музеях по всему миру.

В наши дни авангард засиял новыми красками и уверенно представляет Россию на мировой арене. Уникальные приемы работы с объемами и пространством, используемые материалы повлияли на стиль проектов таких мастеров современности, как Норман Фостер, Заха Хадид и Стивен Холл.



А. ЦИМАЙЛО

Н. ЛЯШЕНКО

СЛО ВО АВТО РОВ

Александр Цимайло и Николай Ляшенко выпускники МАрХИ. Александр около десяти лет работал в бюро «Группа АБВ», а Николай тем временем жил в Германии, где возглавлял креативный отдел компании Köhler Architekten. Бюро «Цимайло, Ляшенко & партнеры» основано в 2001 году. На его счету десятки построенных частных домов и победы в крупных градостроительных конкурсах.

АЦ Русский авангард начала XX века — цельная, понятная история, любимая и узнаваемая не только в России, но и во всём мире. За основу проекта КОМПОЗИЦИЯ № 24 мы взяли известную работу Казимира Малевича, которая называлась “Композиция в красном углу”. Смысл ее в том, что в углу комнаты располагалась картина



ЗА ОСНОВУ ПРОЕКТА КОМПОЗИЦИЯ № 24 МЫ Взяли известную работу КАЗИМИРА МАЛЕВИЧА, КОТОРАЯ НАЗЫВАЛАСЬ «КОМПОЗИЦИЯ В КРАСНОМ УГЛУ». СМЫСЛ ЕЕ В ТОМ, ЧТО В УГЛУ КОМНАТЫ РАСПОЛАГАЛАСЬ КАРТИНА «ЧЕРНЫЙ КВАДРАТ». МЫ ПОПЫТАЛИСЬ ЯЗЫКОМ МАЛЕВИЧА ВЫРАЗИТЬ ЭСТЕТИКУ ФАСАДОВ НАШИХ ЗДАНИЙ.

«Черный квадрат» — и это стало первым серьезным концептуальным высказыванием. Мы попытались языком Малевича выразить эстетику фасадов наших зданий.

НА Архитектура проекта формирует своеобразный мини-квартал, складывающийся из отдельно стоящих зданий, объеди-

ненных единым входом. Мы сформировали некое видение жизни нашего дома, придумали специальную атмосферу внутри.

АЦ Конструктивизм — это своего рода международная визитная карточка России, такая же, как русский балет, например. Это направление в современном искусстве знают во всём мире. Нам показалось интересным сочетание современного высказывания с этой исторической базой. Принципы, лозунги и постулаты, заложенные в те года, уже 100 лет диктуют моду в современной архитектуре.

Три башни КОМПОЗИЦИЯ № 24 составляют архитектуру из трех квадратов. Это видно, если смотреть на проект сверху, но в этом и есть его внутренняя магия — своеобразный триптих из квадратов.

КОНСТРУКТИВИЗМ — ЭТО СВОЕГО РОДА МЕЖДУНАРОДНАЯ ВИЗИТНАЯ КАРТОЧКА РОССИИ, ТАКАЯ ЖЕ, КАК РУССКИЙ БАЛЕТ, НАПРИМЕР. ЭТО НАПРАВЛЕНИЕ В СОВРЕМЕННОМ ИСКУССТВЕ ЗНАЮТ ВО ВСЁМ МИРЕ.



НА Для нас было важно подчеркнуть особенные черты супрематизма и конструктивизма, как характер бунтарства, некоего внутреннего протеста. Если, в то время, это базировалось на упрощении форм и фасадных решений, то сегодня супрематизм — это налет эпатажа для привлечения к себе внимания, и это, безусловно, присуще КОМПОЗИЦИЯ № 24.

АЦ Здорово, когда ты можешь в двух-трех словах объяснить знакомому, в каком доме ты живешь, рассказать, почему этот дом такой. И это будет понятно и может быть даже интересно собеседнику. Нам это кажется важным — некая связь времен, но очень простая в объяснении. Может быть, во время экскурсии по Москве через 50 лет, проходя мимо этого дома, кому-то будет интересно узнать, почему он такой. И этот вопрос раскроет глубокую интересную тему и большой исторический пласт. В 20–30-е годы прошлого века в мире происходила настоящая куль-

турная революция. Это было супер-ярким и супер-плодотворным временем, с весьма категоричными художественными высказываниями. Поэтому нам показалось вполне уместным эту категоричность сохранить, например, в виде черного и золотого фасадов.

НА У проекта есть свое яркое лицо, но, наверное, его внешний облик будет более интересен не консерваторам, а людям, готовым выделяться и смотреть на мир по-иному. Внутри же проект идеально продуман, удобен и функционален, в нем будет хорошо жить.

АЦ Индивидуальность проекта прослеживается также в планировочных решениях. Почти все квартиры — угловые, в разных комнатах, и даже в одном помещении, могут быть окна разного размера. То, что

ХОРОШИЙ ПРОЕКТ МОЖНО НАРИСОВАТЬ НА СПИЧЕЧНОМ КОРОБКЕ ИЛИ ОПИСАТЬ ДВУМЯ-ТРЕМЯ ФРАЗАМИ. И ЕСЛИ ПРОЕКТ ЭТО ПОЗВОЛЯЕТ, ТО ТЫ САМ ПОЛУЧАЕШЬ УДОВОЛЬСТВИЕ.



ЗДОРОВО, КОГДА ТЫ МОЖЕШЬ В ДВУХ-ТРЕХ СЛОВАХ ОБЪЯСНИТЬ ЗНАКОМОМУ, В КАКОМ ДОМЕ ТЫ ЖИВЕШЬ, РАССКАЗАТЬ, ПОЧЕМУ ЭТОТ ДОМ ТАКОЙ.

МОЖЕТ БЫТЬ, ВО ВРЕМЯ ЭКСКУРСИИ ПО МОСКВЕ ЧЕРЕЗ 50 ЛЕТ, ПРОХОДЯ МИМО ЭТОГО ДОМА, КОМУ-ТО БУДЕТ ИНТЕРЕСНО УЗНАТЬ, ПОЧЕМУ ОН ТАКОЙ.

дом особенный, чувствуется не только снаружи, но и внутри. Планировки практически не повторяются, мало квартир на этаже, уютная атмосфера — это, безусловно, проект высокого качества.

НА Очень важную роль в проекте сыграла командная работа с девелопером. Собрались люди, заинтересованные создать не просто хороший продукт, а настоящее событие в городской жизни, и нам это приятно.

АЦ Нам очень приятно, что у этого проекта есть идея, концептуальная составляющая, показывающая связь времен. Хороший проект можно нарисовать на спичечном коробке или описать двумя-тремя фразами. И если проект это позволяет, то ты сам получаешь удовольствие.



ДВА БЛАГОУСТРОЕННЫХ
ЗЕЛЕННЫХ САДА

ПРОСТРАНСТВО
ДЛЯ ОТДЫХА



ВНУТРЕННИЙ ДВОР С
ДЕТСКОЙ ПЛОЩАДКОЙ



ДВОР - САД

Ландшафтный дизайн для КОМПОЗИЦИИ № 24 разработан московским архитектурным бюро Mad Architects. Даже в таком, казалось бы, камерном проекте, мы изыскали возможность расположить на территории два благоустроенных зеленых сада с детской площадкой и уютными пространствами для отдыха. Там высадят цветники и кустарники, установят кадки с деревьями, будет доступен WI-FI и USB-розетки для ваших электронных устройств.

Жители квартир с патио на первом этаже будут иметь возможность выходить на свежий воздух прямо из дома, совершенно не ощущая, что находятся в центре мегаполиса.



КАЧЕСТВО ЖИЗНИ



- Wi-Fi в лобби и на улице.

Атмосфера КОМПОЗИЦИИ № 24 филигранно продумана, чтобы стать идеальным местом для жизни. Резидентам дома будут доступны все сервисы внутри дома: собственный тренажерный зал, детские игровые пространства, уютные зеленые садики — все как будто создано для общения, вдохновения и приятного времяпрепровождения.

КОМПОЗИЦИЯ № 24 спроектирована с соблюдением самых актуальных международных стандартов энергоэффективности и экологичности.

ТИХАЯ УЛОЧКА НА ШАБОЛОВКЕ, СКРЫТАЯ ОТ ГОРОДСКОЙ СУЕТЫ

- Высокие потолки от 3,4 м до 5,15 м.



- Разноуровневые, панорамные и радиусные окна. Оконные системы из алюминиевого профиля с повышенной теплозащитой и шумоизоляцией. Стекла с отражающим покрытием, скрывают вашу частную жизнь от посторонних лиц.

НЕБОЛЬШОЙ ПРИВАТНЫЙ ЖИЛОЙ ДОМ



- Детские игровые пространства в доме и на улице.



- Дом оборудован системой мобильного доступа UKEY, позволяющей использовать смартфон вместо брелоков и карт доступа, открывать двери с телефона, связываться с консьержем, принимать вызов с домофона на мобильный и многое другое.

- КОМПОЗИЦИЯ № 24 оснащена самой современной системой контроля доступа как внутри дома, так и на его территорию. Устройства распознавания номеров машин и круглосуточная охрана обеспечивают резидентам абсолютную приватность и безопасность. Предусмотрена автоматическая система пожаротушения, сигнализации и дымоудаления в общественных зонах.





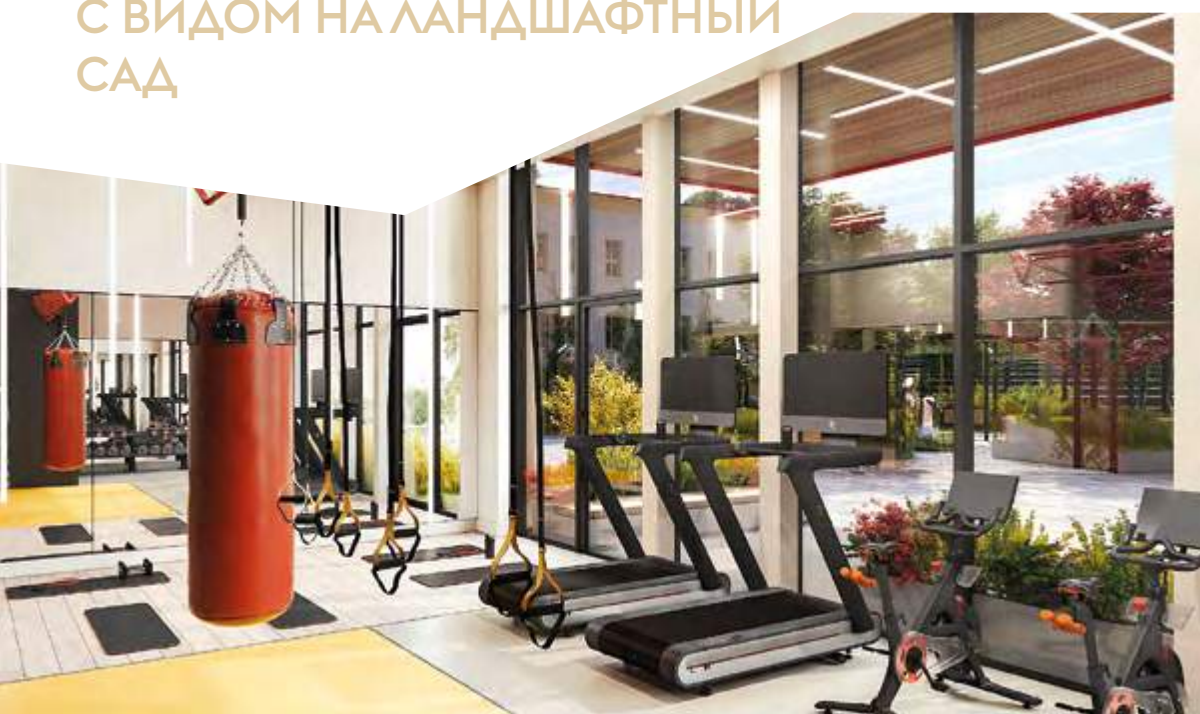
- Скоростные лифты KONE в индивидуальном дизайне, плавно и бесшумно доставят вас домой или в подземный паркинг.

- Правильный воздухообмен в доме обеспечивает постоянное удаление загрязненного и поступление чистого, насыщенного кислородом, воздуха. Современная система кондиционирования поддерживает оптимальную сбалансированную температуру и влажность в помещениях.

- Предусмотрено резервное теплоснабжение на время возможных отключений основного горячего водоснабжения.

- В лобби продумано помещение для велосипедов и колясок.

ТРЕНАЖЕРНЫЙ ЗАЛ С ВИДОМ НА ЛАНДШАФТНЫЙ САД



- GPON интернет и цифровое 4K телевидение.

- Вместительные келлеры для сезонных и габаритных вещей.



- Консьерж-сервис 24/7, внимательные сотрудники которого в любое время готовы помочь вам в решении любых вопросов и избавить от повседневных хлопот.

МНОГОУРОВНЕВАЯ СИСТЕМА ОЧИСТКИ ВОДЫ— ПИТЬЕВАЯ ВОДА ИЗ ЛЮБОГО КРАНА

- Душевая для мытья лап питомцам.



- Движение в подземном паркинге организовано при помощи системы навигации с использованием датчиков движения и регулировочных светофоров.



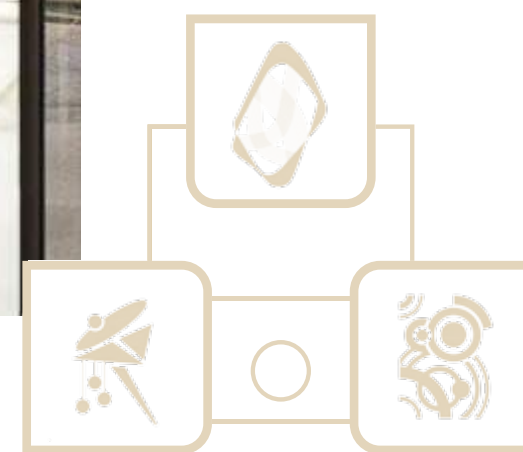
КОМПОЗИЦИЯ № 24

ЭТО БОЛЬШЕ, ЧЕМ ПРОСТО ДОМ,
У НЕГО ЕСТЬ СВОЯ АУРА,
ИДЕЯ И НАСТРОЕНИЕ.



ART-

ЛО Э ВИ



Лобби—это пространство, объединяющее людей. Дизайнерское лобби КОМПОЗИЦИИ № 24—это тоже пространство, объединяющее людей, а также художников, создавших разнообразие стилей и богатейшую палитру русского авангарда.

КОМПОЗИЦИЯ № 24—это больше, чем просто дом, у него есть своя аура, идея и настроение. Это в некотором смысле пространство, отражающее целую эпоху в живописи и архитектуре, лаконично вписавшее в интерьеры базовые каноны русского авангарда.

В рамках концепции переосмысления авангардной стилистики невозможно было не отразить в интерьерах супрематистского дома и другие направления русского авангарда, показав стиль—визитную карточку России—во всем его многообразии.

ДОМ ЭКСТЕР

Александра Экстер—яркая представительница кубофутуризма и супрематизма, график, декоратор театра и кино, иллюстратор и дизайнер. Единственная в составе группы Малевича «Супремус», кого маэстро допускал в мастерскую, когда писал свои супрематистские картины. Ее произведения экспонировались на многочисленных выставках, ее персональные выставки прошли в Берлине, Лондоне, Париже, Нью-Йорке и Праге.



В Париже есть «Общество Александры Экстер», ведущее работу по поиску неизвестного наследия художницы, ее творения хранятся в музеях и частных коллекциях по всему миру.



ДОМ ГАБО

Наум Габо—один из пионеров конструктивизма, абстрактного и кинетического искусства. Автор «Реалистического манифеста», в котором изложены программные установки конструктивистского искусства. Почетный рыцарь ордена Британской империи, доктор Королевского колледжа искусств в Лондоне и профессор Гарвардского университета. Работы Наума Габо широко представлены в музеях Западной Европы и США. Он вошел в историю как выдающийся российский скульптор, график, живописец и сценограф XX столетия.



ДОМ ДЕЛОНЕ

Соня Делоне—первая женщина-художница, чья персональная прижизненная выставка прошла в Лувре, создательница нового живописного стиля—симультанства—разновидности кубизма, изображающей «движение цвета в свете». Делоне вошла в историю как одна из первых художниц-авангардисток русского происхождения, соединившая искусство и дизайн одежды. У Делоне были даже собственные дома мод в Париже и Мадриде.





А ЛЕКС НАРА Э КСТЕР

1882-1949





НАУМ

1890-1973



ГАБОО



COLLEZIONE R AE LOH E

1885-1979





**КВАРТИРЫ НА 2 ИЛИ
3 СТОРОНЫ СВЕТА**

КВ АРТИ РЫ

Новое искусство или классицизм, единство стиля или эклектика—в любой квартире дома КОМПОЗИЦИЯ № 24 вам легко удастся создать свою уникальную атмосферу.

Каждая квартира обладает собственной приятной особенностью: панорамные или радиусные окна, скругленная стена в гостиной или спальне, ванная с окном или разноуровневые окна в комнате. Антураж дополняют прекрасные виды на иконическую Шуховскую башню, живописную беседку или детскую площадку.

В каждом из домов Экстер, Габо и Делоне всего по 25 квартир и не более 4 квартир на этаже, что дает возможность чувствовать себя комфортно и приватно.

Выбирая из 30-ти типовых планировок и имея возможность объединить несколько квартир в одну, вы сможете воплотить в жизнь свои самые смелые мечты и создать индивидуальное жилое пространство.

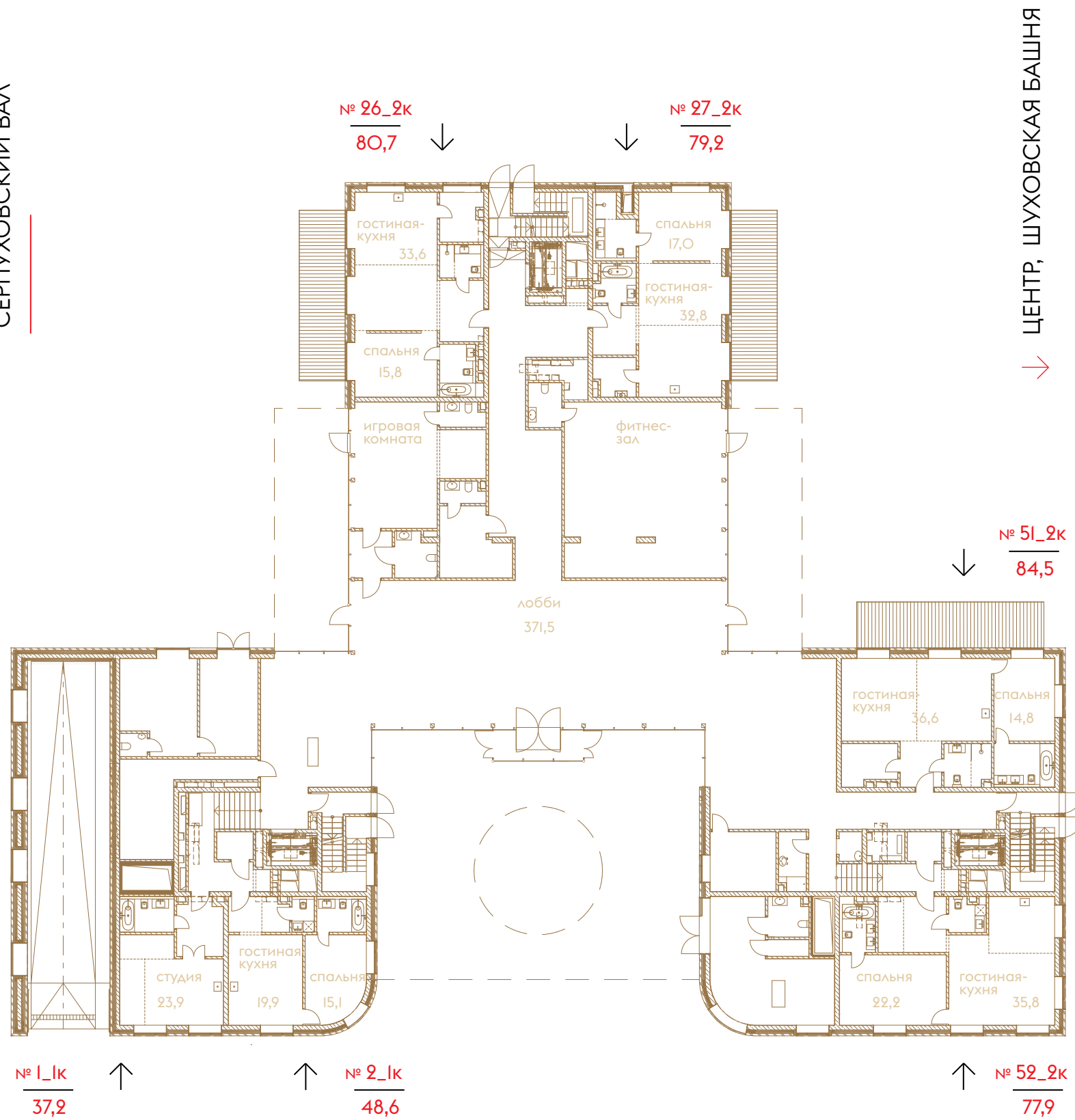
**ВЫСОТА ПОТОЛКОВ
ОТ 3,4 ДО 5,15 М**



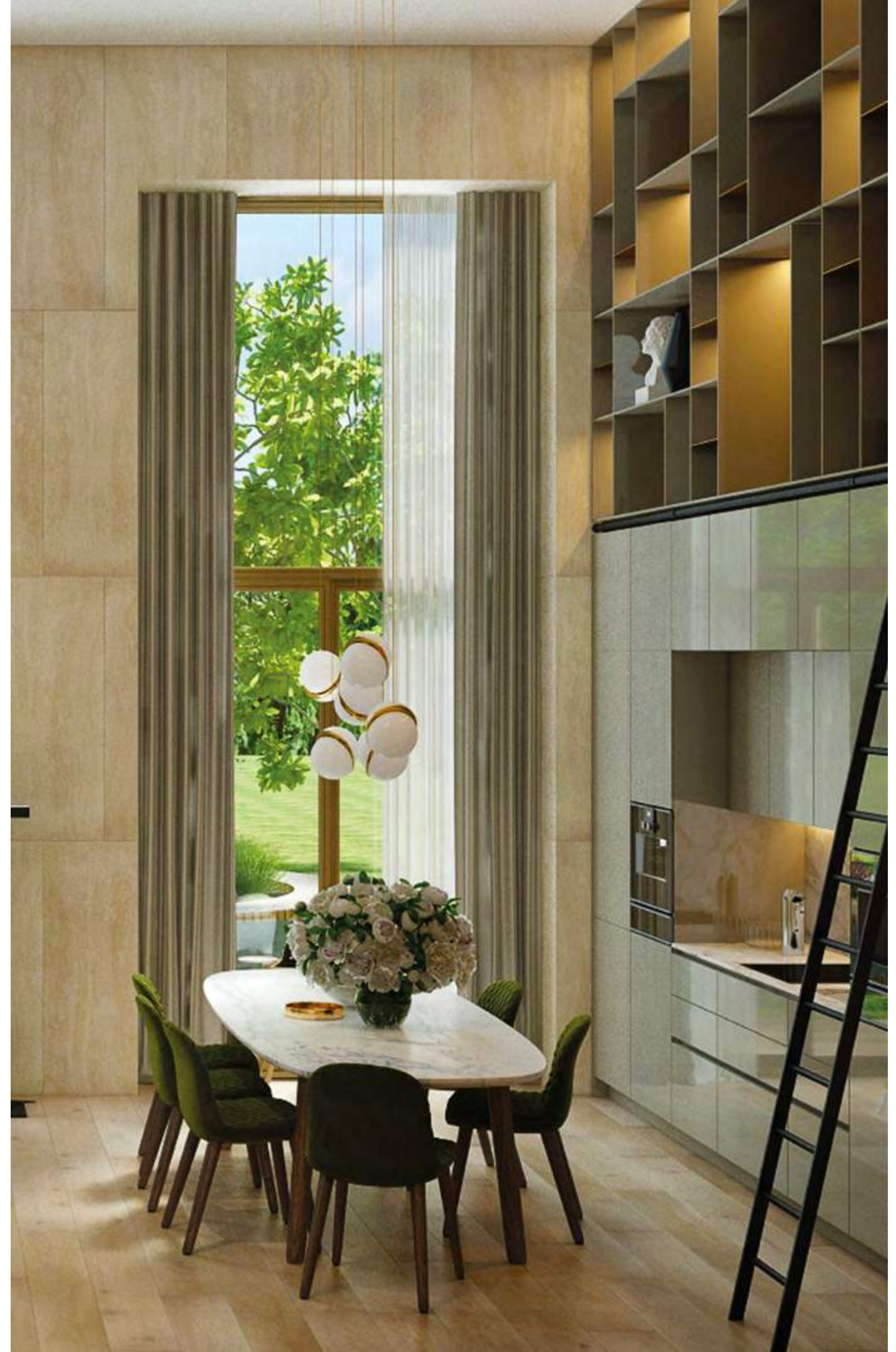
**ПЛОЩАДИ КВАРТИР
ОТ 40 М² ДО 156 М²**



СЕРПУХОВСКИЙ ВАЛ



ЦЕНТР, ШУХОВСКАЯ БАШНЯ

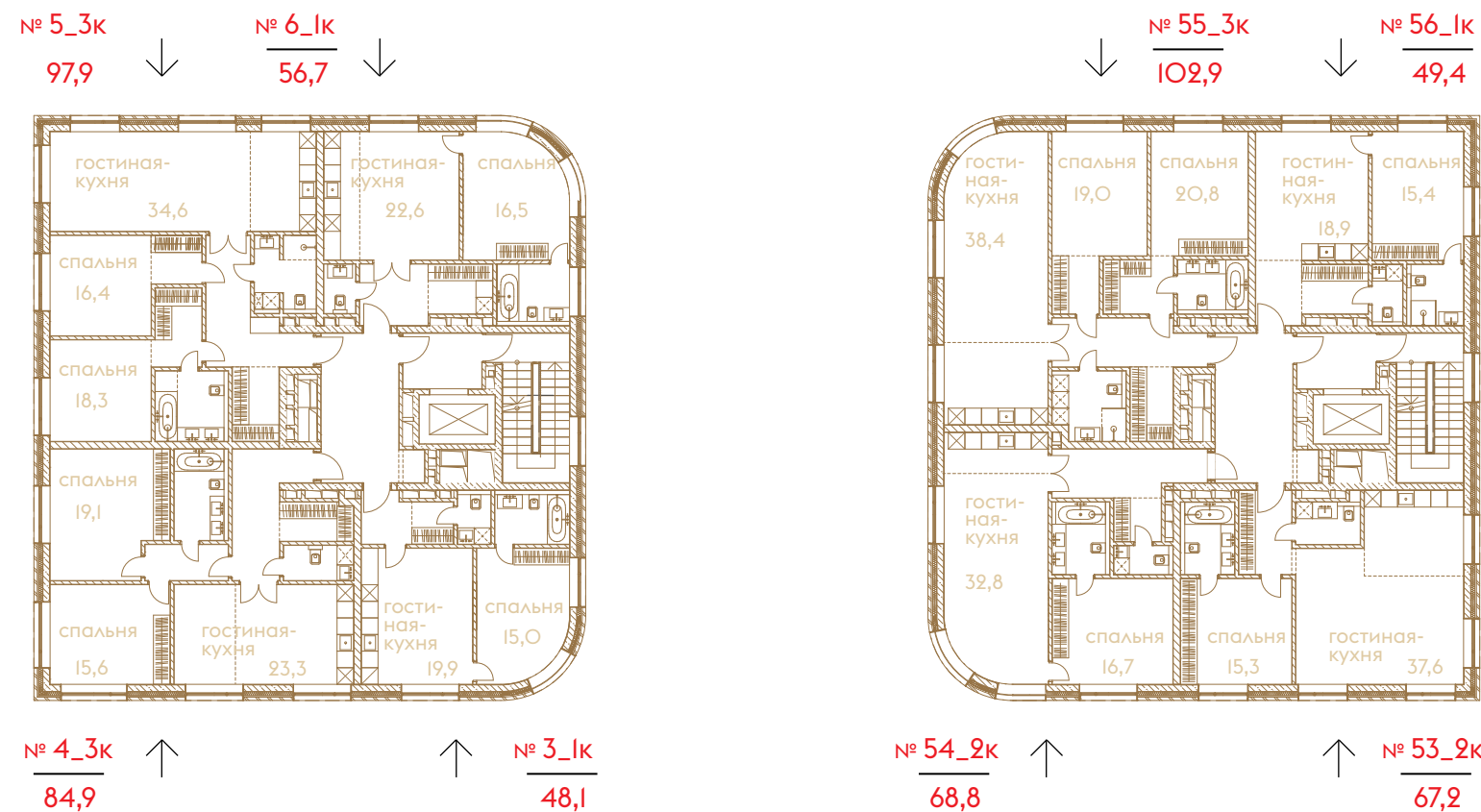
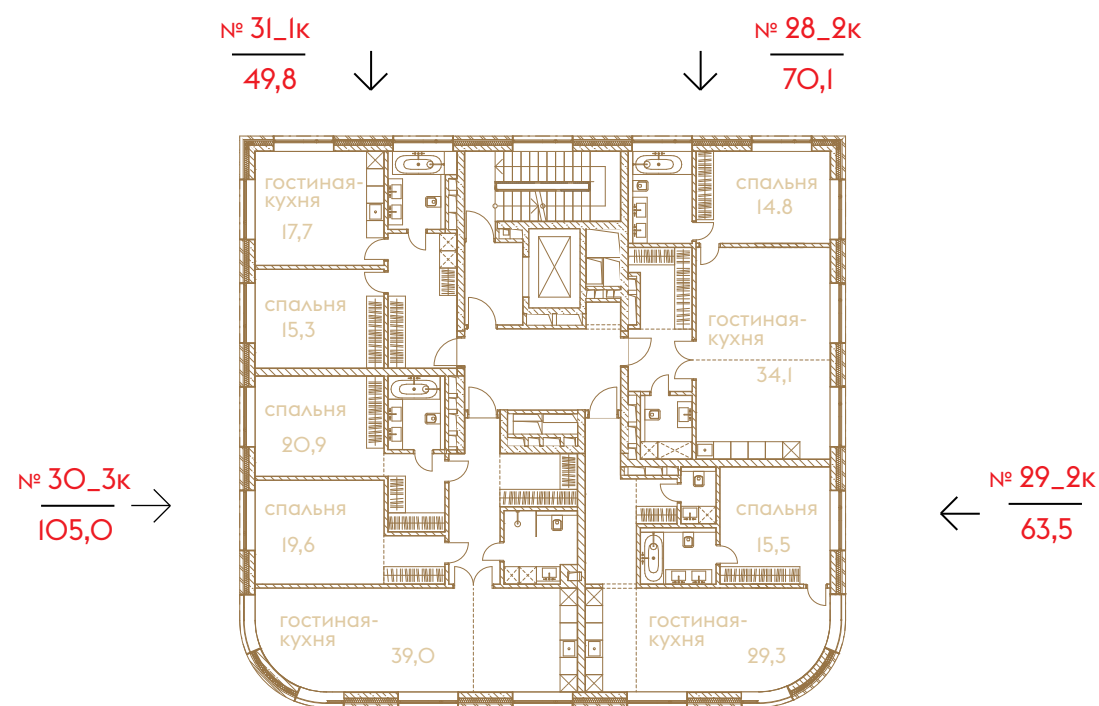


2 ЭТАЖ



СЕРПУХОВСКИЙ ВАЛ

ЦЕНТР, ШУХОВСКАЯ БАШНЯ



ХАВСКАЯ УЛИЦА



3 ЭТАЖ

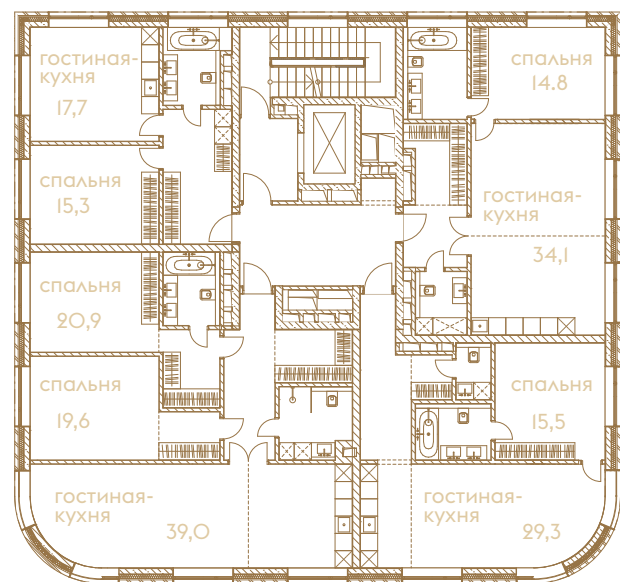


СЕРПУХОВСКИЙ ВАЛ

ЦЕНТР, ШУХОВСКАЯ БАШНЯ

№ 35_1к
49,8

№ 32_2к
70,1

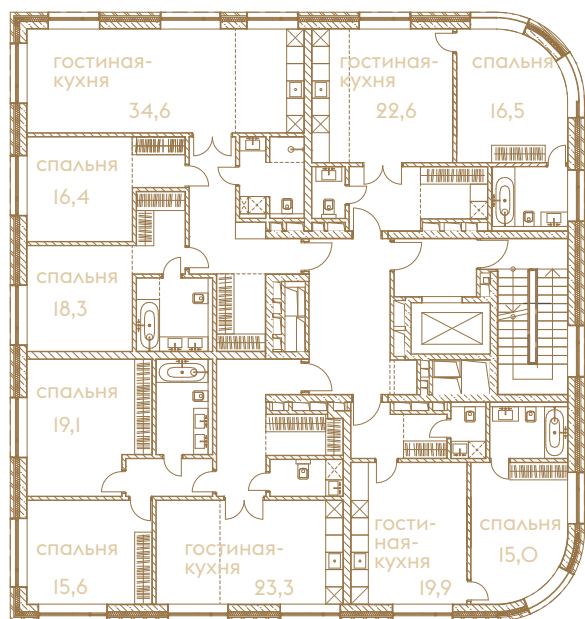


№ 34_3к
105,0

№ 33_2к
63,5

№ 9_3к
97,9

№ 10_1к
56,7

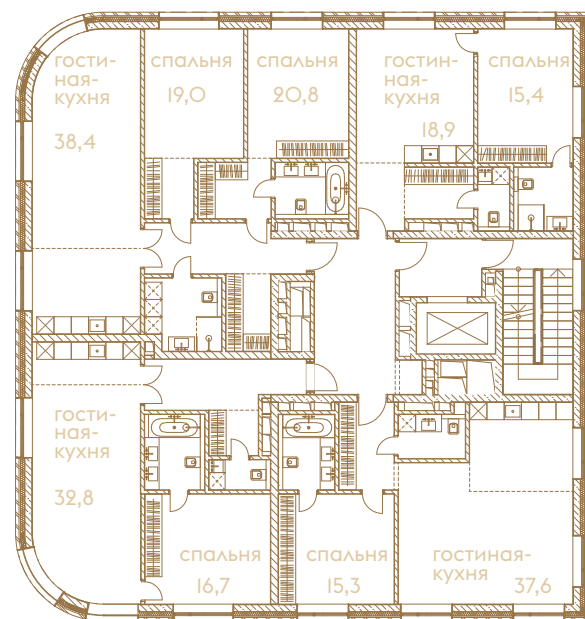


№ 8_3к
84,9

№ 7_1к
48,1

№ 59_3к
102,9

№ 60_1к
49,4



№ 58_2к
68,8

№ 57_2к
67,2

ХАВСКАЯ УЛИЦА

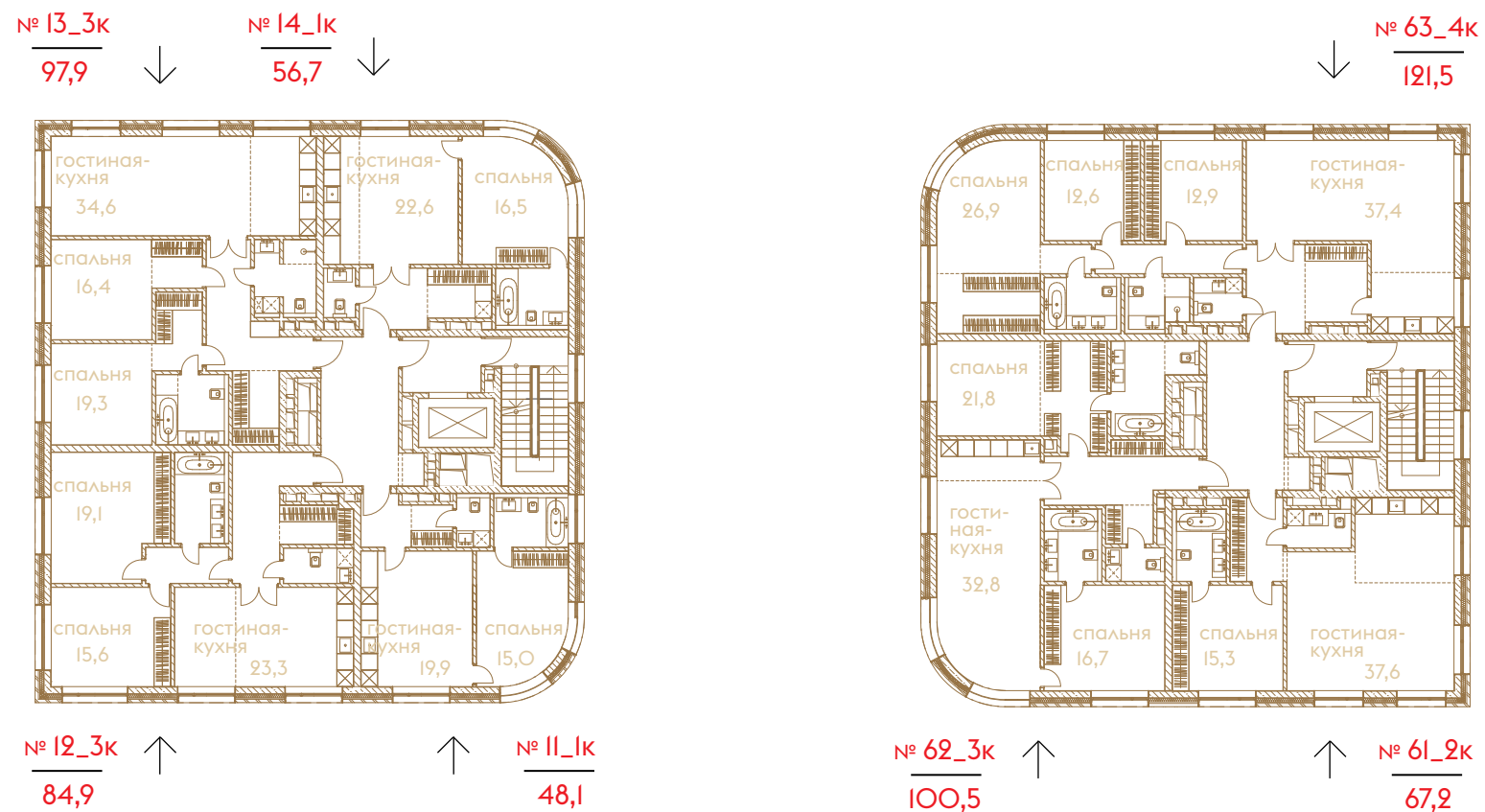
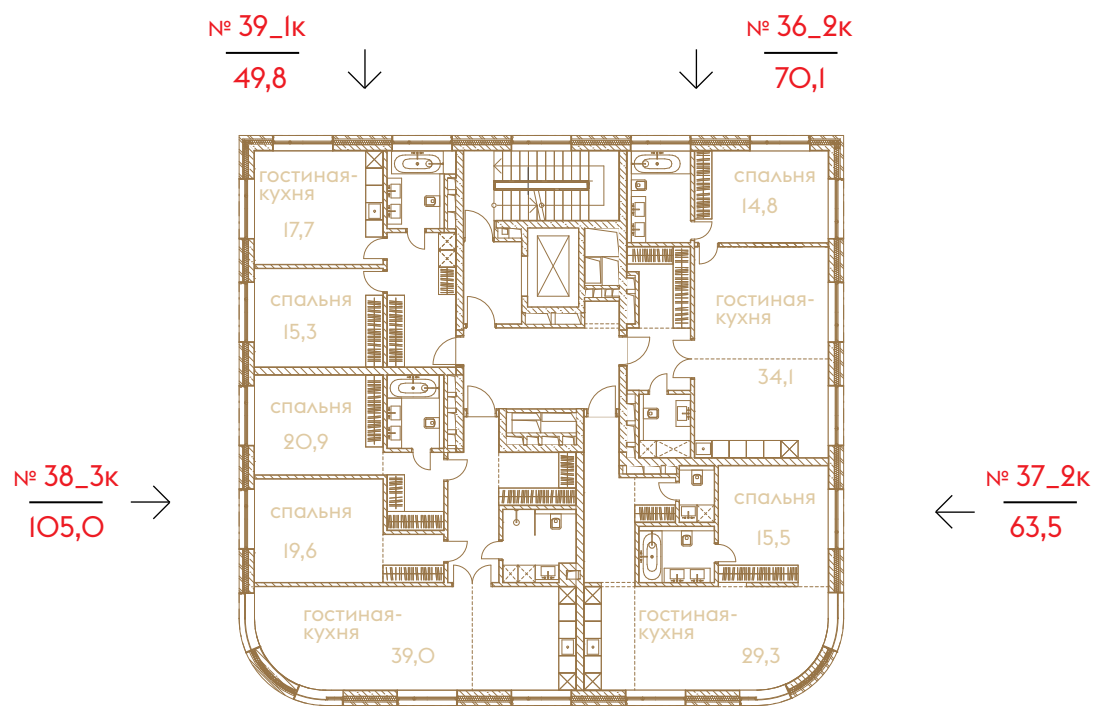


4 ЭТАЖ



СЕРПУХОВСКИЙ ВАЛ

ЦЕНТР, ШУХОВСКАЯ БАШНЯ



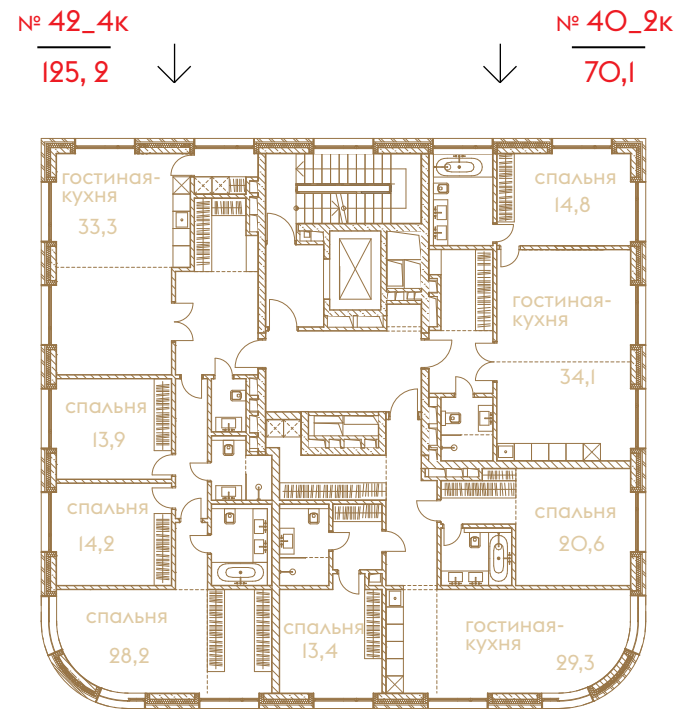
ХАВСКАЯ УЛИЦА



5 ЭТАЖ

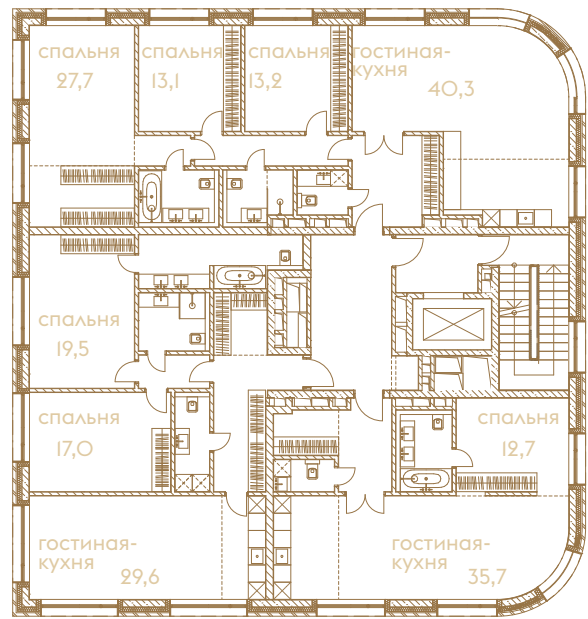


СЕРПУХОВСКИЙ ВАЛ



ЦЕНТР, ШУХОВСКАЯ БАШНЯ

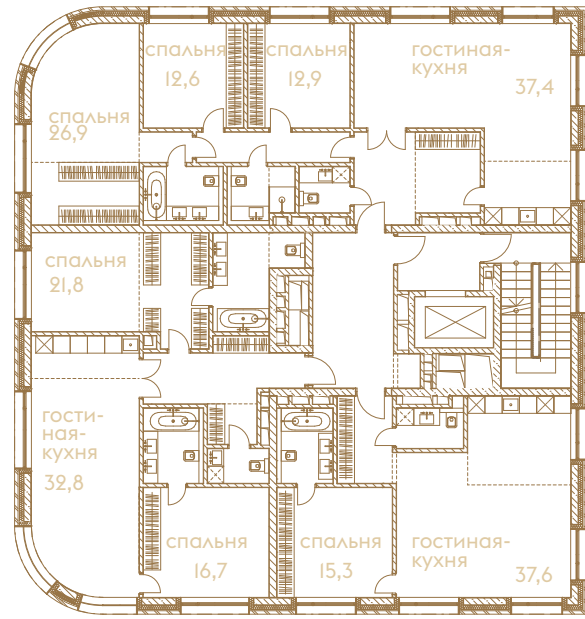
№ 17_4к
121,8



№ 16_3к
101,8

№ 15_2к
65,6

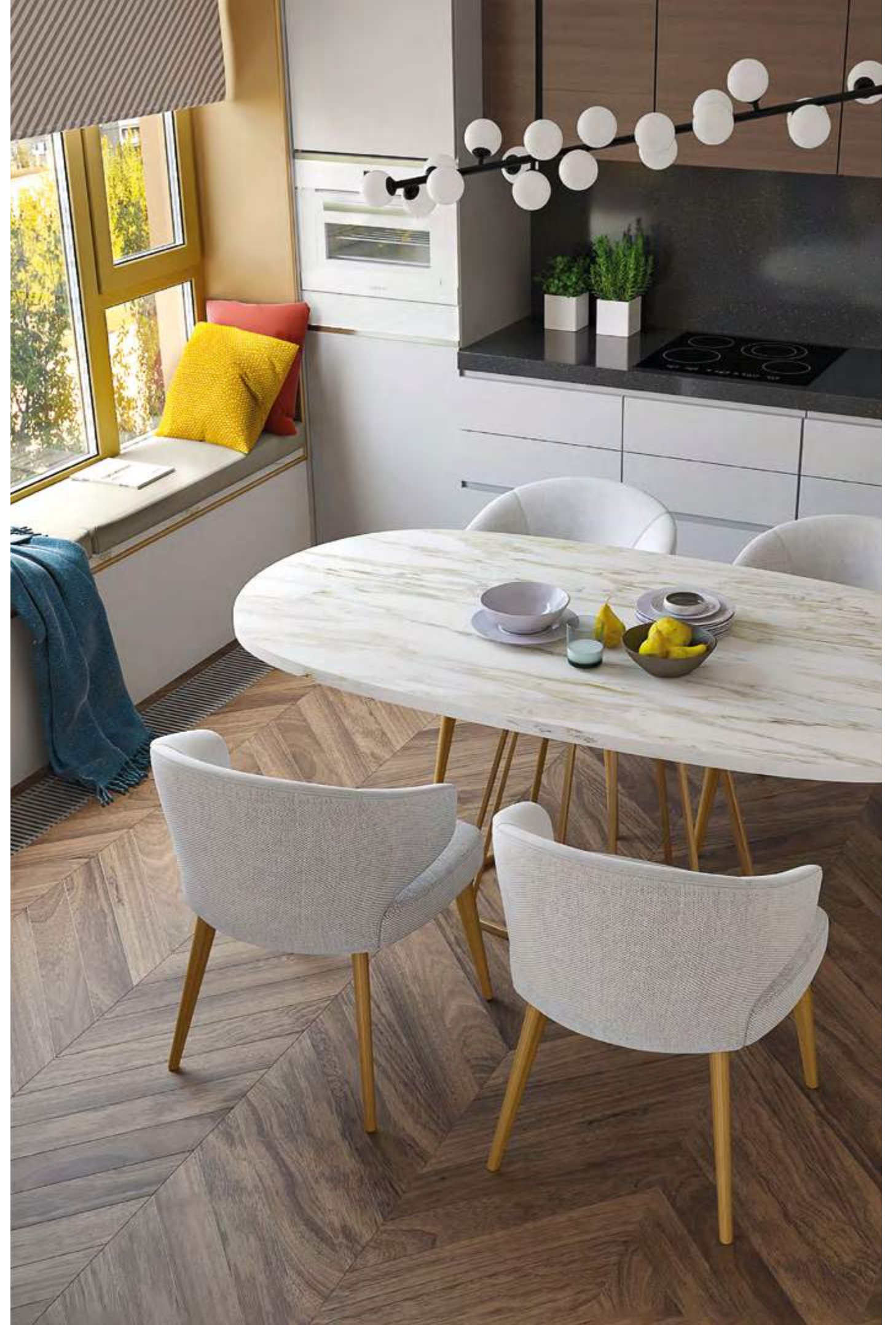
№ 66_4к
121,5



№ 65_3к
100,5

№ 64_2к
67,2

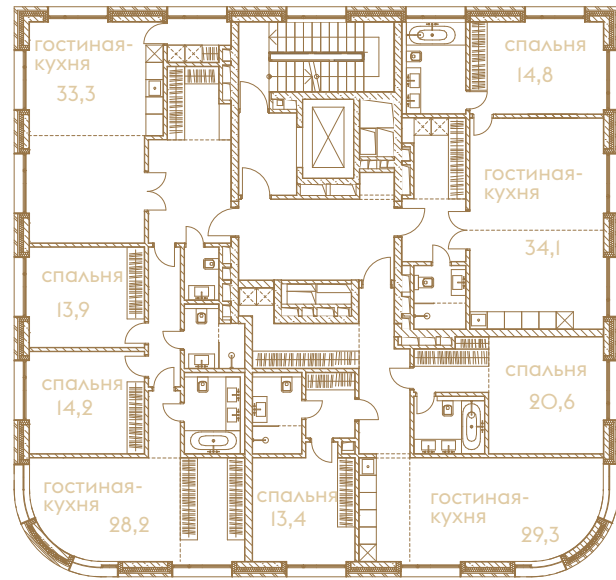
ХАВСКАЯ УЛИЦА



СЕРПУХОВСКИЙ ВАЛ

№ 45_4к
125,2 ↓

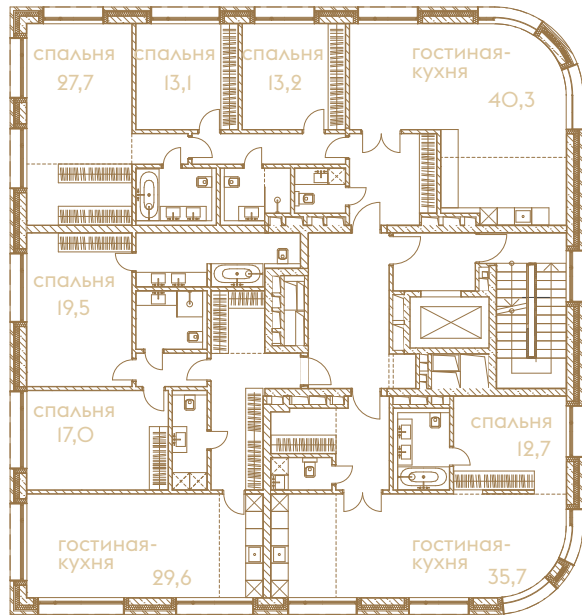
№ 43_3к
70,1 ↓



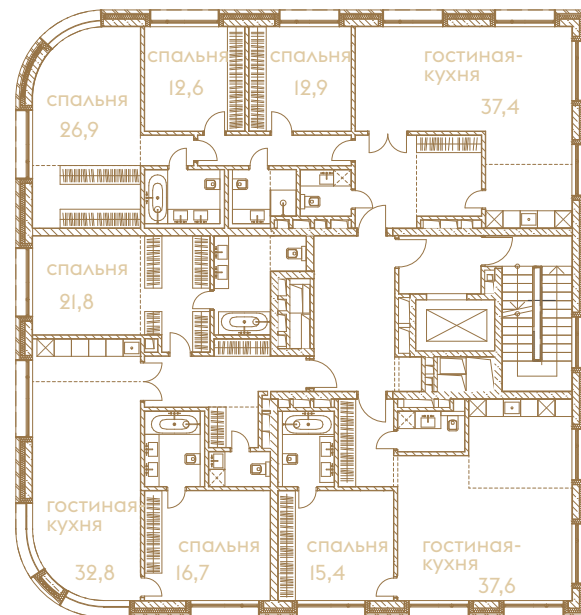
ЦЕНТР, ШУХОВСКАЯ БАШНЯ

№ 44_2к
92,9 ←

№ 20_4к
121,8 ↓



№ 69_4к
121,5 ↓



№ 19_3к ↑
101,8

№ 18_2к ↑
65,6

№ 68_3к ↑
100,5

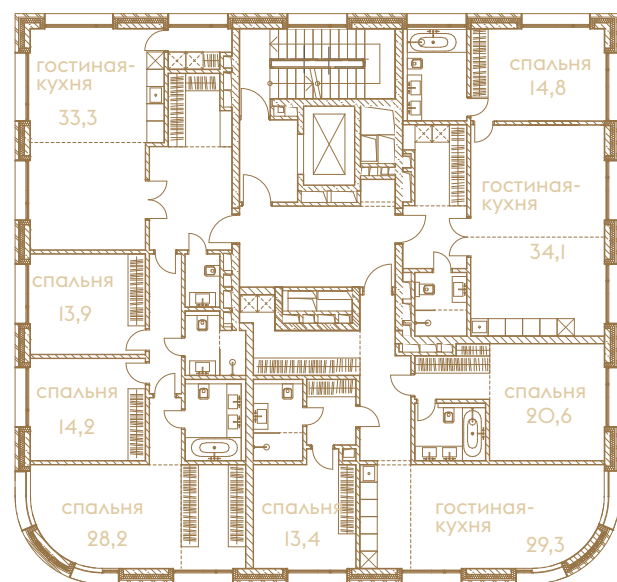
№ 67_2к ↑
67,2



СЕРПУХОВСКИЙ ВАЛ

№ 48_4к
125,2 ↓

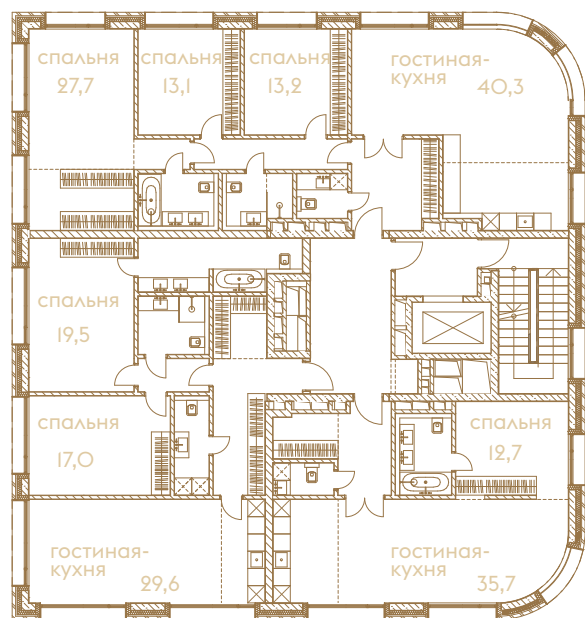
№ 46_2к
70,1 ↓



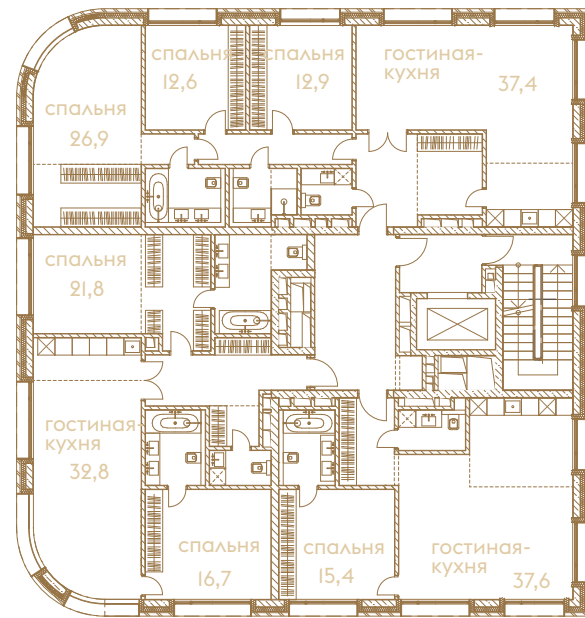
ЦЕНТР, ШУХОВСКАЯ БАШНЯ

← № 47_3к
92,9

№ 23_4к
121,8 ↓



№ 72_4к
121,5 ↓



№ 22_3к
101,8 ↑

↑ № 21_2к
65,6

№ 71_3к
100,5 ↑

↑ № 70_2к
67,2

ХАВСКАЯ УЛИЦА



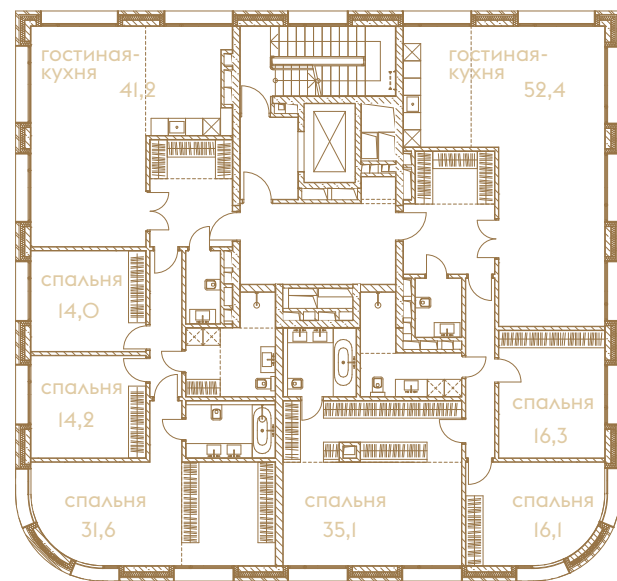
8 ЭТАЖ



СЕРПУХОВСКИЙ ВАЛ

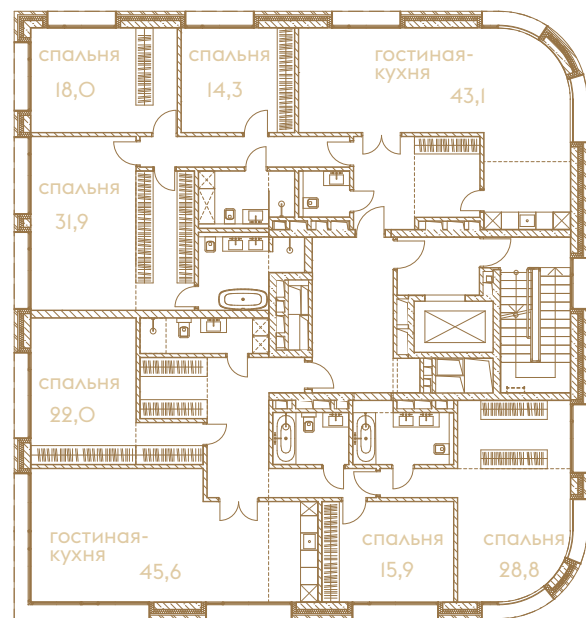
№ 50_4к
135,4 ↓

№ 49_4к
156,1 ↓

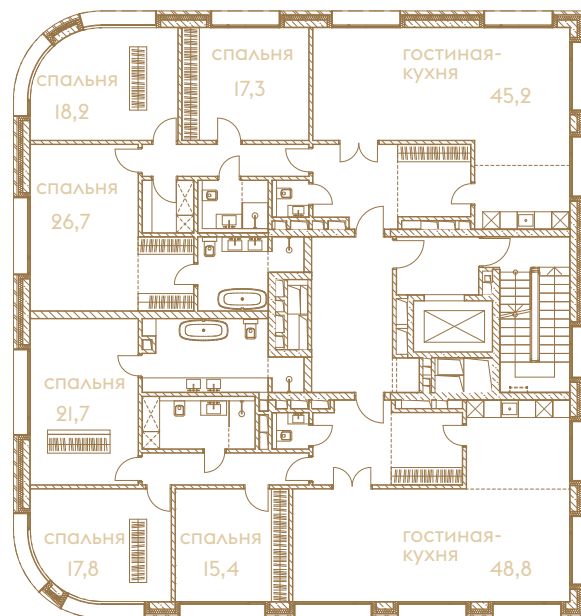


ЦЕНТР, ШУХОВСКАЯ БАШНЯ

№ 25_4к
145,6 ↓



№ 74_4к
145,7 ↓



№ 24_4к
145,9 ↑

№ 73_4к
144,9 ↑

ХАВСКАЯ УЛИЦА





УПРАВЛЯЮЩАЯ КОМПАНИЯ

- «ВЕЛЕС ТРАСТ» с 2007 года осуществляет доверительное управление закрытыми паевыми инвестиционными фондами, включая фонды недвижимости, рентные и комбинированные фонды. «ВЕЛЕС ТРАСТ» работает под единым брендом с группой компаний «Велес-Капитал», обладает многолетней экспертизой в части формирования и управления фондами коммерческой недвижимости с целью получения рентного дохода владельцами инвестиционных паев, реструктуризации активов в сегменте недвижимости, выделения недвижимости как капитала для привлечения финансирования, реализации сделок «продажа с обратной арендой».



ТЕХНИЧЕСКИЙ ЗАКАЗЧИК

- Профессиональная Служба Технического заказчика, осуществляющая управление проектами в сфере девелопмента. В портфеле проектов компании как жилая, так и коммерческая недвижимость в Екатеринбурге, общей площадью более 350 000 м². UDevelopment реализовала знаковые для Екатеринбурга проекты: высотный жилой комплекс бизнес-класса «Антарес» и комплекс особняков «Избранные».

LUVORT

ГЕНЕРАЛЬНЫЙ ПОДРЯДЧИК

- Крупная строительная компания, которая специализируется на капитальном строительстве, реконструкции и реставрации зданий, техническом консультировании и экспертизе при проектировании, разработке проектно-технической и сметной документации с оптимизацией лучших решений, оказывает полный комплекс услуг генерального подряда и генерального проектирования.

ЦИМАЙЛО
ЛЯШЕНКО
ПАРТНЕРЫ

ГЛАВНЫЙ АРХИТЕКТОР ПРОЕКТА

- Архитектурное бюро было создано в 2001 году, основные направления его деятельности — архитектура, градостроительство и дизайн интерьеров. Цимайло и Ляшенко — одна из самых стильных и талантливых команд не только в России, но и за рубежом, их проекты отличаются использованием редких материалов, лаконичностью и смелостью одновременно.

MAD ARCHITECTS

АРХИТЕКТОР ОБЩЕСТВЕННЫХ ЗОН

- Архитектурное дизайн бюро, разрабатывающее эффективные пространства для отдыха и работы. Команду отличает экспертный подход, ясное понимание нужд бизнеса и четкий процесс проектирования для реализации любых амбициозных идей.



БАНК ПАРТНЕР

- Банк входит в топ-10 крупнейших банков России и является универсальным банком с государственным участием, чья история насчитывает уже более 20 лет. Признан Центральным Банком России одним из 11 системно значимых финансовых институтов.



ЕДИНСТВЕННАЯ
НАСТОЯЩАЯ
РОСКОШЬ —
ЭТО РОСКОШЬ
ЧЕЛОВЕЧЕСКОГО
ОБЩЕНИЯ

КОНТАКТЫ

K24Moscow.ru sales@veles-trust.ru

