

СЕРИЯ
МЕРОПРИЯТИЙ
ПО ПРОДВИЖЕНИЮ
КЛУБНОГО ДОМА
KING & SONS

КОНЦЕПЦИЯ ПРОЕКТА

Клубные резиденции **KING & SONS** — это больше чем статусная недвижимость. Это **НАСЛЕДИЕ**, которое передается из поколения в поколение, как фамильные ценности или шедевры искусства. Здесь роскошь не подвластна времени: она не стареет, а лишь приумножает свою ценность, оставаясь вне трендов и сиюминутных тенденций.

Но сегодня **НАСТУПАЕТ ЭРА НОВЫХ «КОРОЛЕЙ»** — тех, кто создает собственные правила, переосмысливает традиции и формирует ценности будущего. **KING & SONS** — это **РОСКОШЬ НА СОВРЕМЕННЫЙ ЛАД**: где классическое наследие встречается с актуальным взглядом, а вечная эстетика дополняется передовыми решениями.



Чтобы подчеркнуть эту философию, мы представляем **СЕРИЮ УНИКАЛЬНЫХ МЕРОПРИЯТИЙ**, объединяющих мир коллекционной недвижимости и высокого искусства. Каждое событие — это диалог эпох, где архитектура, интерьеры и lifestyle становятся частью нового культурного кода.

Это не просто жилье. Это манифест. Для тех, кто пишет историю сегодня, чтобы передать ее завтра.

KING & SONS. Наследие нового времени.

ПРЕЗЕНТАЦИЯ КОЛЛЕКЦИОННОГО ЖИЛОГО КОМПЛЕКСА KING & SONS СТАЛА СОБЫТИЕМ, ДОСТОЙНЫМ ЕГО СТАТУСА — МНОГОСЛОЙНЫМ, ИЗЫСКАННЫМ И РАССЧИТАННЫМ НА ИСТИННЫХ ЦЕНИТЕЛЕЙ.



I АКТ. АНОНС: КЛАССИКА КАК ВЕЧНЫЙ КОД

ФЕСТИВАЛЬ «ДВОРЦОВЫЕ СИМФОНИИ ДВУХ СТОЛИЦ»



II АКТ. ПРЕМЬЕРА: ИММЕРСИЯ В НАСЛЕДИЕ

ИММЕРСИВНЫЙ КОНЦЕРТ ГЛЕБА АНДРИАНОВА С ОРКЕСТРОМ
И 3D-МЭППИНГОМ 360° В ПЕТРОВСКОМ ПУТЕВОМ ДВОРЦЕ



III АКТ. ИСКУССТВО КАК ДИАЛОГ ЭПОХ

ОТКРЫТИЕ 3-Х ВЫСТАВОК В ASKERI GALLERY
И РОЖДЕСТВЕНСКИЙ УЖИН КОЛЛЕКЦИОНЕРОВ



11 СЕНТЯБРЯ 2024 | ПЕТРОВСКИЙ ПУТЕВОЙ ДВОРЕЦ
150 ГОСТЕЙ ИЗ БРОКЕРСКИХ АГЕНТСТВ
ПРЕМИУМ-СЕКМЕНТА

ФОРМАТ:

ПРЕЗЕНТАЦИЯ ЖИЛОГО КОМПЛЕКСА С 3D-МЭППИНГОМ 360°,
ИММЕРСИВНЫЙ КОНЦЕРТ КОМПОЗИТОРА, ИМПРОВИЗАТОРА
ГЛЕБА АНДРИАНОВА С КАМЕРНЫМ ОРКЕСТРОМ В ПЕТРОВСКОМ
ПУТЕВОМ ДВОРЦЕ.

СОВРЕМЕННЫЕ ТЕХНОЛОГИИ ВСТРЕТИЛИСЬ С ВЕЧНОЙ КЛАССИКОЙ,
ЧТОБЫ ПОДЧЕРКНУТЬ ФИЛОСОФИЮ **KING & SONS**: ТРАДИЦИИ,
ПЕРЕОСМЫСЛЕННЫЕ НА НОВЫЙ ЛАД. ПРОСТРАНСТВО ДВОРЦА
ОЖИЛО В ПРОЕКЦИЯХ, А МУЗЫКА СОЗДАЛА ИДЕАЛЬНЫЙ ФОН ДЛЯ
ПРЕЗЕНТАЦИИ НЕДВИЖИМОСТИ, СОЗДАННОЙ ДЛЯ ПЕРЕДАЧИ
СКВОЗЬ ПОКОЛЕНИЯ.

Гости получили эксклюзивный мультисенсорный опыт,
где музыка в исполнении композитора-виртуоза **ГЛЕБА
АНДРИАНОВА** и камерного оркестра соединилась с
РЕВОЛЮЦИОННЫМ 3D-МЭППИНГОМ 360°, ПРЕОБРАЗИВШИМ
АРХИТЕКТУРНЫЕ ПЛОСКОСТИ ДВОРЦА В ДИНАМИЧНОЕ
ХУДОЖЕСТВЕННОЕ ПОЛОТНО.

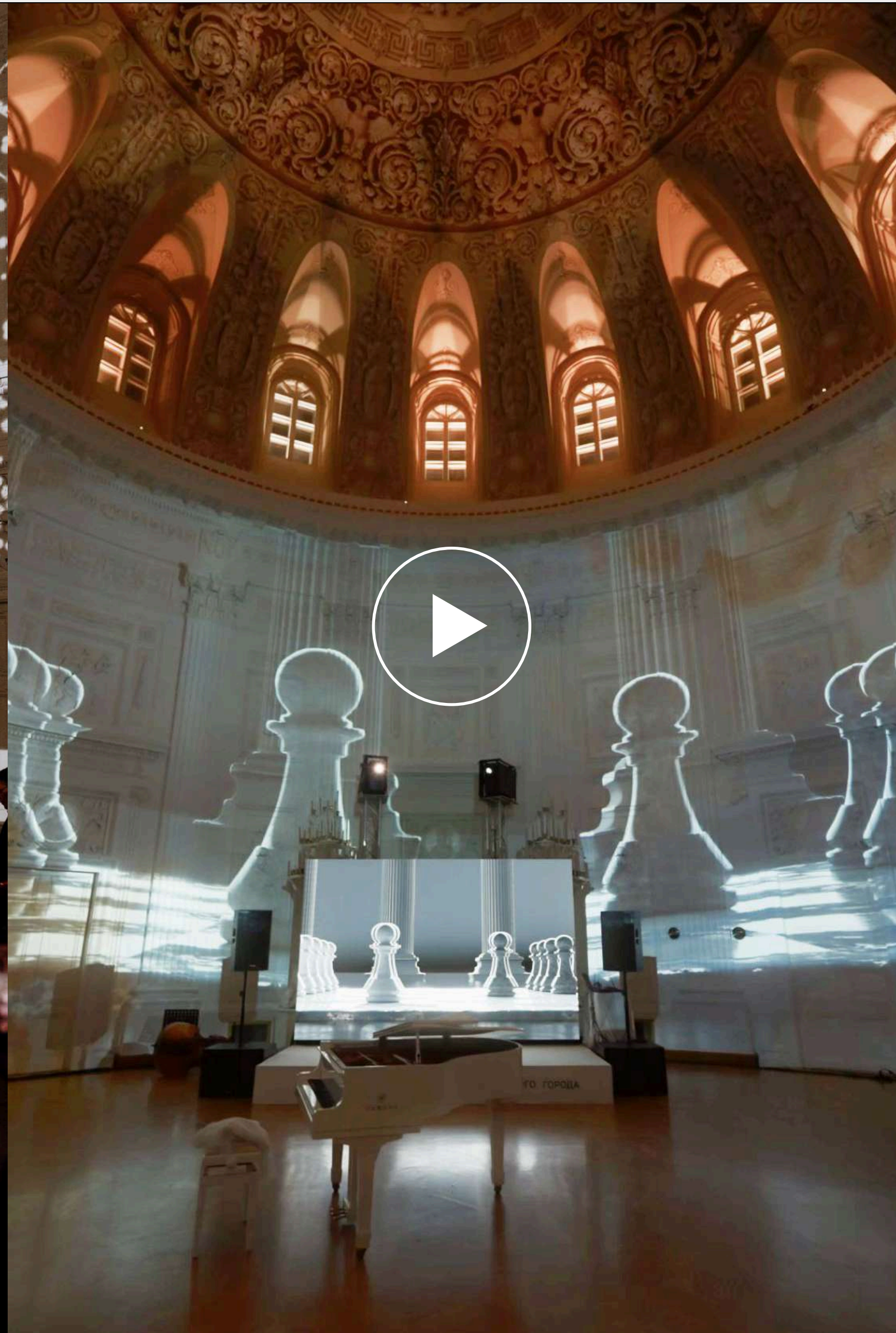


3D-ТРАНСФОРМАЦИЯ ИСТОРИЧЕСКОГО ИНТЕРЬЕРА СТАЛА МЕТАФОРой ПЕРЕОСМЫСЛЕНИЯ ТРАДИЦИЙ - ПОДОБНО ТОМУ, КАК KING & SONS СОЧЕТАЕТ КЛАССИЧЕСКИЕ КАНОНЫ ПРЕМИАЛЬНОГО ЖИЛЬЯ С ИННОВАЦИОННЫМИ ПОДХОДАМИ. КАЖДЫЙ ВИЗУАЛЬНЫЙ ОБРАЗ ПОДЧЕРКИВАЛ:

- НАСЛЕДУЕМЫЕ ЦЕННОСТИ
- ПРЕЕМСТВЕННОСТЬ ПОКОЛЕНИЙ
- ВНЕВРЕМЕННУЮ ЭСТЕТИКУ

ГОСТИ ПОЛУЧИЛИ ЭКСКЛЮЗИВНЫЙ МУЛЬТИСЕНСОРНЫЙ ОПЫТ

ГДЕ ПРЕЗЕНТАЦИЯ ЖИЛОГО КОМПЛЕКСА KING & SONS И КОНЦЕРТНАЯ ПРОГРАММА ОБЪЕДИНИЛИСЬ В ЕДИНОЕ ИММЕРСИВНОЕ ДЕЙСТВО.



ПЕРВАЯ ЧАСТЬ ВЕЧЕРА – ПОЛНОЕ ПОГРУЖЕНИЕ В ФИЛОСОФИЮ ПРОЕКТА:

- 3D-мэппинг 360° трансформировал стены дворца, визуализируя ценности King & Sons
- Гости буквально "оказались внутри" концепции – от архитектурных деталей до интерьерных решений
- Проекция подчеркнула вневременной характер комплекса через динамичные образы

ВТОРАЯ ЧАСТЬ – ЖИВАЯ МУЗЫКА В ДИАЛОГЕ С ТЕХНОЛОГИЯМИ:

- Композитор-виртуоз **Глеб Андрианов** и камерный оркестр исполнили авторские произведения
- **Звук и изображение** создавали гармоничный ансамбль – каждая нота находила отражение в визуальных метаморфозах
- **Кульминация:** когда музыканты рассредоточились по залу, гости ощутили эффект полного слияния с пространством.



ТЕХНОЛОГИЧЕСКИЙ ПОДХОД:

- 12 ПРОЕКТОРОВ С СУММАРНЫМ РАЗРЕШЕНИЕМ 16K
- ЭКСКЛЮЗИВНЫЙ 2D/3D-КОНТЕНТ, СОЗДАННЫЙ СПЕЦИАЛЬНО ДЛЯ KING & SONS
- Точная адаптация под **КРУГЛЫЙ ЗАЛ 360°** с 12-метровыми потолками
- Интеллектуальная система **КОРРЕКЦИИ ГЕОМЕТРИИ И СШИВКИ** ИЗОБРАЖЕНИЯ
- **Динамический мэппинг**, учитывающий архитектурные особенности стен дворца

ТЕХНОЛОГИЧЕСКОЕ РЕШЕНИЕ ПОЗВОЛИЛО:

- Создать **БЕСШОВНУЮ** ПРОЕКЦИОННУЮ СРЕДУ
- Обеспечить **ИДЕАЛЬНУЮ ДЕТАЛИЗАЦИЮ** НА СЛОЖНЫХ АРХИТЕКТУРНЫХ ФОРМАХ
- Достичь эффекта **ПОЛНОГО ВИЗУАЛЬНОГО ПОГРУЖЕНИЯ**



КОНЦЕРТ ОТКРЫЛСЯ НЕОЖИДАННЫМ ТАНЦЕВАЛЬНЫМ ПЕРФОМАНСОМ

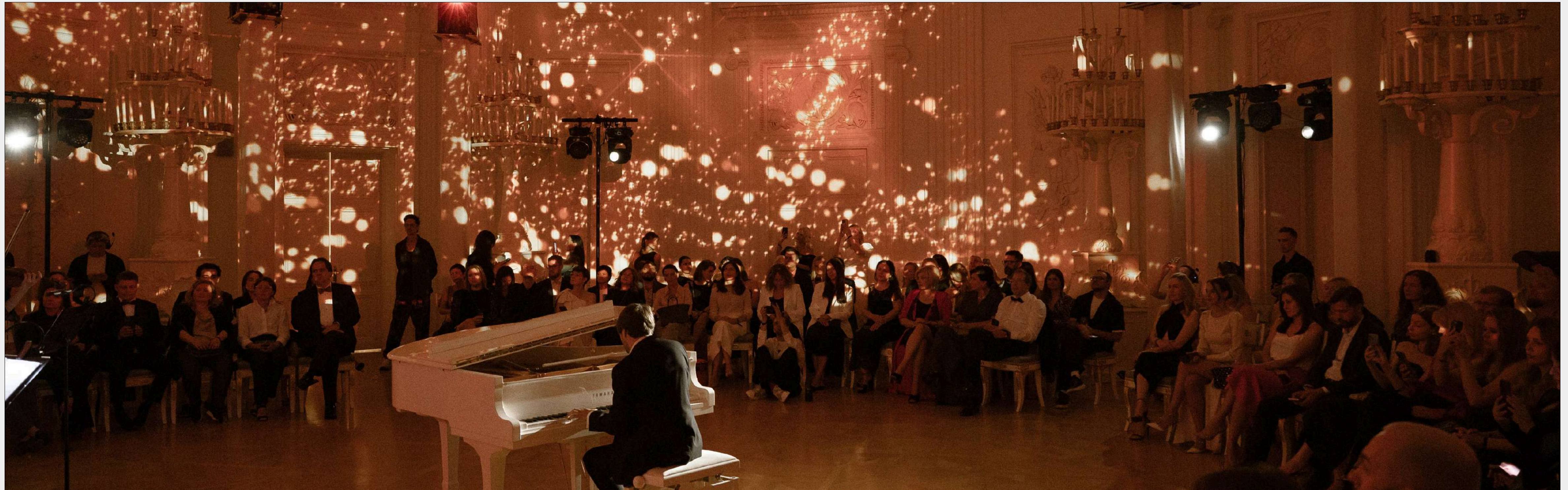
В СОВРЕМЕННОЙ БАЛЕТНОЙ СТИЛИСТИКЕ,
ПЛАСТИЧЕСКИ ОБЫГРЫВАЯ ТЕМУ РАСКРЫТИЯ ЦЕННОСТИ —
КАК KING & SONS РАСКРЫВАЕТ ИСТИННУЮ РОСКОШЬ.

ПЕРВАЯ ЧАСТЬ:

- Рояль, укрытый воздушной тканью, скрывал в себе **ТАНЦОРОВ СОВРЕМЕННОГО БАЛЕТА**
- С первыми аккордами авторской музыки Глеба Андрианова начался **ПЛАСТИЧЕСКИЙ ПЕРФОМАНС** — артисты буквально "рождались" из-под рояля, освобождая его от покрывала в ритме танца.

ВТОРАЯ ЧАСТЬ:

- Артисты танцевали не на сцене, а прямо между зрителями. Их пластика естественно продолжала музыкальные фразы — то замирая на тихих нотах, то взрываясь энергией на кульминациях.
- Это был не постановочный номер, а живое взаимодействие — когда граница между исполнителями и зрителями стиралась, а музыка и танец становились единым целым.



ГЛЕБ Андрианов представил эксклюзивную программу с камерным оркестром из 11 музыкантов, где современные авторские произведения, написанные на стыке классики и актуального звучания, вступали в живой диалог с движениями танцоров — подчеркивая резкие акценты или растворяясь в плавных мелодических линиях. Этот синтез музыки и хореографии создавал уникальное пространство, в котором звук и движение сливались в единое выразительное целое.

Особенно запоминающимся стал финальный аккорд вечера: по просьбе Глеба гости закрыли глаза, и в этот момент музыканты бесшумно рассредоточились по залу, создавая удивительный эффект объемного звучания. Этот неожиданный ход превратил традиционный концерт в иммерсивное действо, где стирались границы между сценой и залом. Акустика круглого зала Петровского дворца усилила магическое впечатление, позволяя звуку буквально обволакивать слушателей.

Такой оригинальный подход к классическому исполнению стал идеальным отражением философии King & Sons - проекта, где вечные ценности обретают современное воплощение.



KING & SONS: ПРЕЗЕНТАЦИЯ НОВОГО ПОДХОДА К ПРЕМИАЛЬНОЙ НЕДВИЖИМОСТИ

ПРЕЗЕНТАЦИЯ СТАЛА ВАЖНОЙ ВЕХОЙ В КОММУНИКАЦИИ ДЕВЕЛОПЕРА С ПРОФЕССИОНАЛЬНЫМ СООБЩЕСТВОМ:

НОВЫЙ УРОВЕНЬ ВЗАИМОДЕЙСТВИЯ

- ПЕРВОЕ КРУПНОЕ МЕРОПРИЯТИЕ ДЛЯ БРОКЕРСКОГО СООБЩЕСТВА
- ВОЗМОЖНОСТЬ ПОЛНОЦЕННО ПРЕЗЕНТОВАТЬ НЕ ТОЛЬКО ПРОЕКТ, НО И ФИЛОСОФИЮ КОМПАНИИ

УНИКАЛЬНЫЙ ФОРМАТ ПРЕЗЕНТАЦИИ

- СМЕЩЕНИЕ АКЦЕНТА С ТЕХНИЧЕСКИХ ПАРАМЕТРОВ НА ЦЕННОСТИ И КОНЦЕПЦИЮ
- ИММЕРСИВНОЕ СОЧЕТАНИЕ ИСКУССТВА, АРХИТЕКТУРЫ И ТЕХНОЛОГИЙ

ПОЛОЖИТЕЛЬНАЯ РЕАКЦИЯ РЫНКА

- БРОКЕРЫ ОТМЕТИЛИ СВЕЖЕСТЬ И ГЛУБИНУ ПРЕДСТАВЛЕННОГО ПОДХОДА
- ПРОФЕССИОНАЛЬНОЕ СООБЩЕСТВО ВЫСОКО ОЦЕНИЛО КОНЦЕПЦИЮ "НЕДВИЖИМОСТИ КАК НАСЛЕДИЯ"

УКРЕПЛЕНИЕ ПОЗИЦИОНИРОВАНИЯ

- ЧЕТКОЕ ФОРМИРОВАНИЕ ОБРАЗА ДЕВЕЛОПЕРА В ГЛАЗАХ БРОКЕРОВ
- СОЗДАНИЕ ПРОЧНОЙ ОСНОВЫ ДЛЯ ДАЛЬНЕЙШЕГО ДИАЛОГА С РЫНКОМ
- ДОСТИЖЕНИЕ ЭМОЦИОНАЛЬНОГО ВОВЛЕЧЕНИЯ АУДИТОРИИ

МЕРОПРИЯТИЕ УСТАНОВИЛО НОВЫЙ СТАНДАРТ ВЗАИМОДЕЙСТВИЯ ДЕВЕЛОПЕРА С ПРОФЕССИОНАЛЬНЫМ СООБЩЕСТВОМ, УСПЕШНО ПРЕДСТАВИВ КОМПЛЕКСНЫЙ ПОДХОД К СОЗДАНИЮ ПРЕМИАЛЬНОЙ НЕДВИЖИМОСТИ.





СЕРИЯ ПАРТНЕРСКИХ МЕРОПРИЯТИЙ C ASKERI GALLERY

СТАЛА ЗАВЕРШАЮЩИМ
АККОРДОМ ПРЕЗЕНТАЦИИ ФИЛОСОФИИ
KING & SONS ЧЕРЕЗ ПРИЗМУ СОВРЕМЕННОГО
ИСКУССТВА.

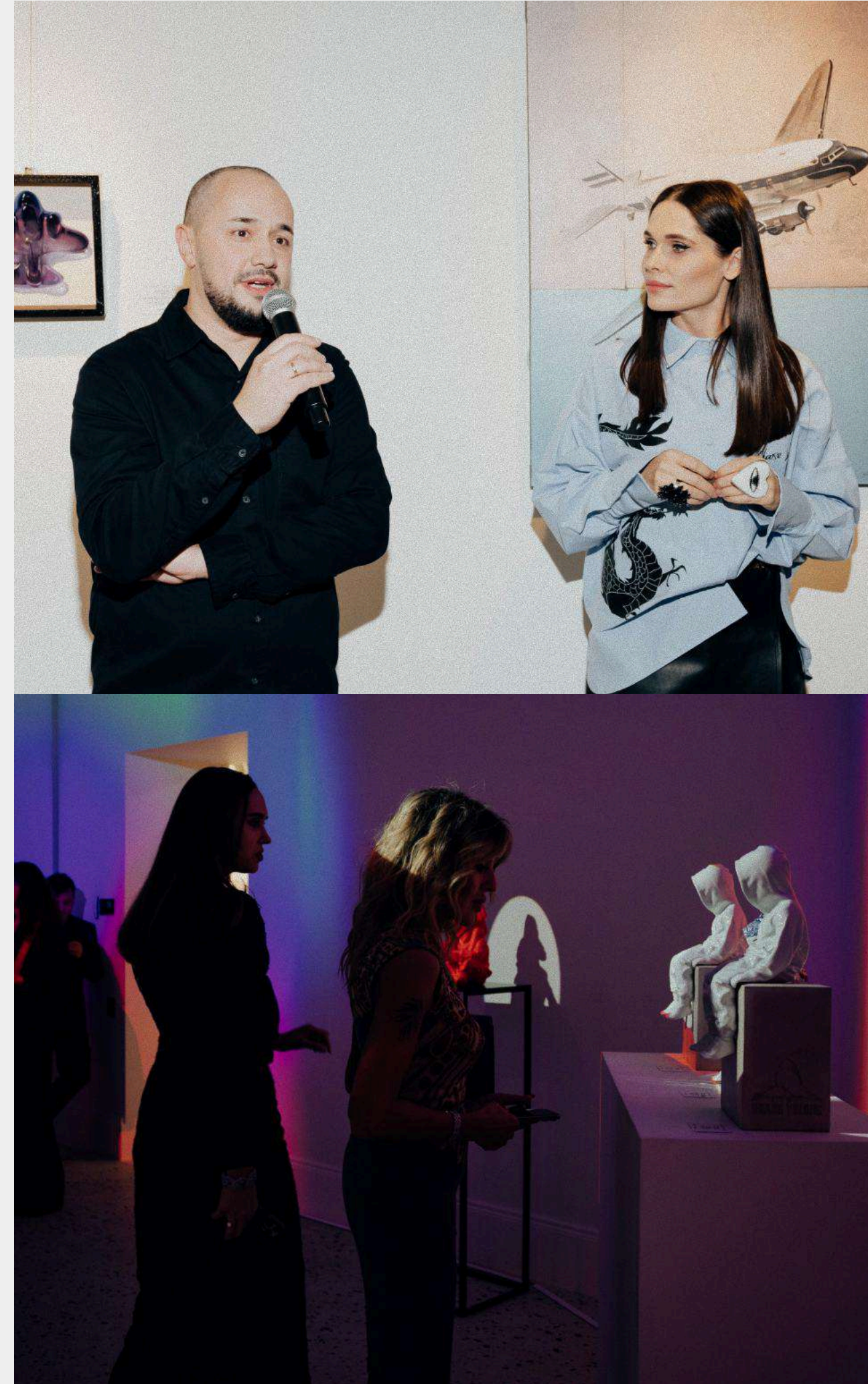
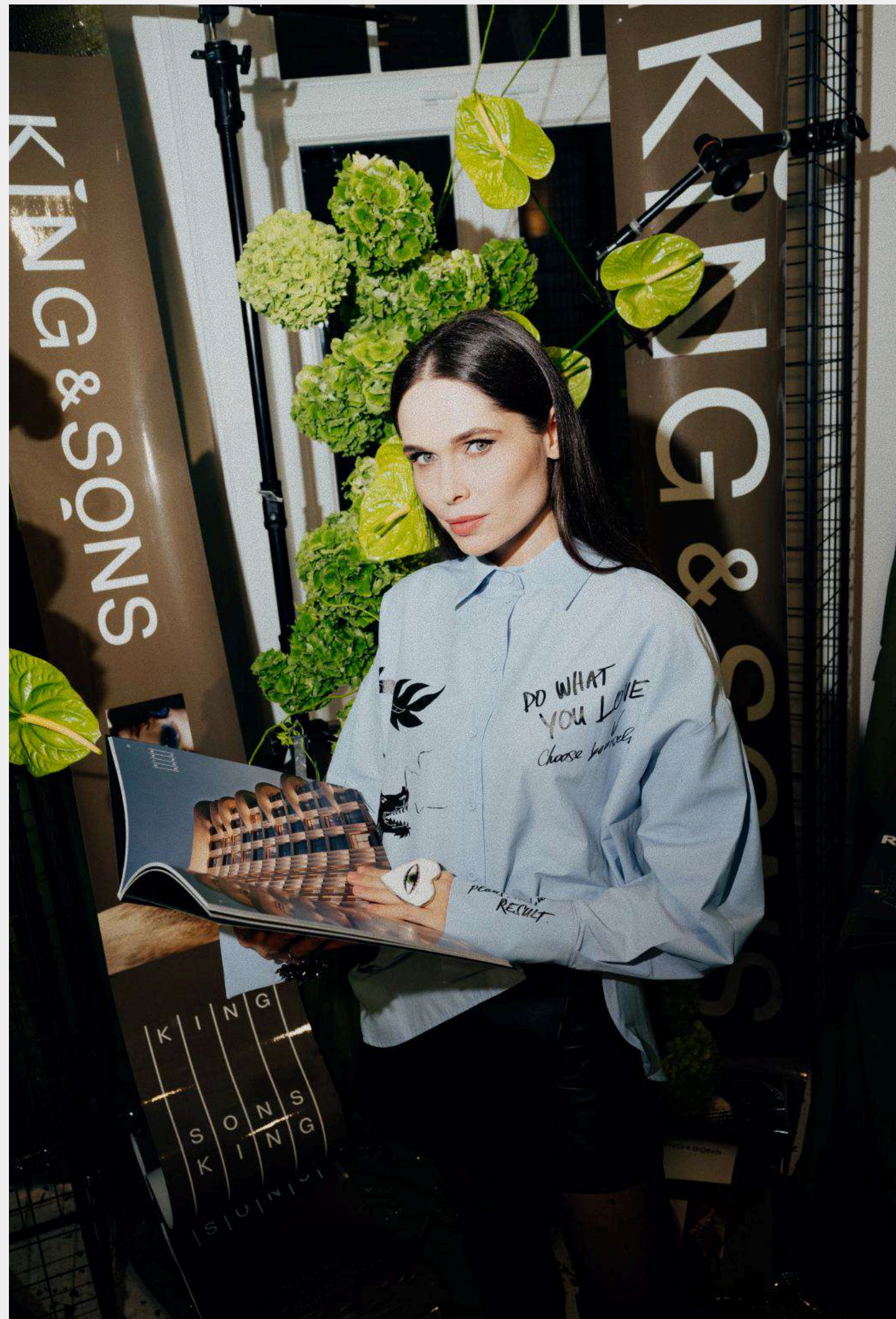
ФОРМАТ УЧАСТИЯ:

КРЕАТИВНАЯ ФОТОЗОНА
В СТИЛИСТИКЕ ПРОЕКТА

- УНИКАЛЬНЫЙ АРТ-ОБЪЕКТ, ВИЗУАЛЬНО ОБЫГРЫВАЮЩИЙ
АРХИТЕКТУРНЫЕ КОДЫ KING & SONS
- ИНТЕРАКТИВНАЯ ИНСТАЛЛЯЦИЯ, ПРИВЛЕКАЮЩАЯ ВНИМАНИЕ
ГОСТЕЙ К ДЕТАЛЯМ ПРОЕКТА

ОРГАНИЧЕСКИЙ СТОРИТЕЛЛИНГ

- НЕНАВЯЗЧИВОЕ ВКЛЮЧЕНИЕ ФИЛОСОФИИ ПРОЕКТА
В КУРАТОРСКИЕ ТЕКСТЫ
- СОЗДАНИЕ ПАРАЛЛЕЛЕЙ МЕЖДУ КОНЦЕПЦИЯМИ
ХУДОЖНИКОВ И ПОДХОДОМ ДЕВЕЛОПЕРА



ДАТА: 23 ОКТЯБРЯ
ASKERI GALLERY

ОТКРЫТИЕ ВЫСТАВКИ ХУАНА ЮЛУНА И ТИМУРА ГАСУМОВА «ПЛАНЫ НА БУДУЩЕЕ»

ФОРМАТ ИНТЕГРАЦИИ:

ТЕХНОЛОГИЧЕСКОЕ ДОПОЛНЕНИЕ ВЫСТАВКИ

- 360° мэппинг-проекция, адаптированная под скульптуры Хуана Юлуна
- Динамичная презентация ЖК, встроенная в арт-пространство

Креативная Фотозона

- Инсталляция в фирменной стилистике KING & SONS
- Интерактивные элементы для вовлечения гостей

ОСОБЕННОСТИ РЕАЛИЗАЦИИ:

- Проекция учитывала расположение каждого арт-объекта
- Визуальные эффекты подчеркивали архитектурные решения ЖК
- Создавался эффект единого художественного пространства





ДАТА: 17 ДЕКАБРЯ
ASKERI GALLERY

ТОРЖЕСТВЕННЫЙ УЖИН КОЛЛЕКЦИОНЕРОВ В ЧЕСТЬ НАСТУПАЮЩЕГО НОВОГО ГОДА

В АРТ-ПРОСТРАНСТВЕ НА ПАТРИАРШИХ СОБРАЛАСЬ ЭЛИТНАЯ АУДИТОРИЯ — 50 КЛЮЧЕВЫХ ПЕРСОН ИЗ МИРА БИЗНЕСА, ИСКУССТВА И МЕДИАВКЛЮЧАЯ ТИМУРА ЮНУСОВА (ТИМАТИ), ЗЕЛЬФИРУ ТРЕГУЛОВУ, ЮРИЯ КУПЕРА И ДРУГИХ ВЛИЯТЕЛЬНЫХ ГОСТЕЙ.

В РАМКАХ ИНТЕГРАЦИИ KING & SONS ПРЕДСТАВИЛ КРЕАТИВНУЮ НОВОГОДНЮЮ ИНСТАЛЛЯЦИЮ, КОТОРАЯ САМА СТАЛА АРТ-ОБЪЕКТОМ И ОРГАНИЧНО ВПИСАЛАСЬ В АТМОСФЕРУ ВЕЧЕРА. МЕРОПРИЯТИЕ УКРЕПИЛО ПОЗИЦИОНИРОВАНИЕ ПРОЕКТА В КРУГУ ЦЕНИТЕЛЕЙ СОВРЕМЕННОЙ КУЛЬТУРЫ И ИСКУССТВА.



ЮРИЙ КУПЕР | СОВЕТСКО-РОССИЙСКО-АМЕРИКАНСКИЙ ХУДОЖНИК



ЮЛИАННА ВИНЕР | СОВЕТСКО-РОССИЙСКО-АМЕРИКАНСКИЙ ХУДОЖНИК





ДАТА: 17 МАРТА
ASKERI GALLERY

ОТКРЫТИЕ ВЫСТАВКИ ИЗВЕСТНОГО АМЕРИКАНСКОГО ХУДОЖНИКА ПИТЕРА ОПХАЙМА

АРТ-КОЛЛАБОРАЦИЯ КАК ФИНАЛЬНЫЙ АККОРД

ЦЕНТРАЛЬНЫМ СОБЫТИЕМ ВЕЧЕРА СТАЛА ПРЕЗЕНТАЦИЯ ЭКСКЛЮЗИВНОЙ КАРТИНЫ **ПАВЛА ПОЛЯНСКОГО**, СОЗДАННОЙ СПЕЦИАЛЬНО ДЛЯ КЛУБНОГО ДОМА KING & SONS. ХУДОЖЕСТВЕННОЕ ПОЛОТНО ОЖИВАЛО БЛАГОДАРЯ ТЕХНОЛОГИИ ПРОЕКЦИОННОГО МЭППИНГА:

- ДИНАМИЧЕСКИЕ ВИЗУАЛЬНЫЕ ЭФФЕКТЫ, ПРОЕЦИРУЕМЫЕ ПРЯМО НА ХОЛСТ
- ПЛАВНЫЕ ТРАНСФОРМАЦИИ ИЗОБРАЖЕНИЯ, РАСКРЫВАЮЩИЕ ФИЛОСОФИЮ ПРОЕКТА
- ЭФФЕКТ "ЖИВОЙ КАРТИНЫ", ГДЕ СТАТИЧНОЕ ИСКУССТВО ОБРЕТАЛО ДВИЖЕНИЕ





СЕРИЯ МЕРОПРИЯТИЙ ЗАКРЕПИЛА
АССОЦИАЦИЮ KING & SONS
С МИРОМ АКТУАЛЬНОГО ИСКУССТВА,
ПОЗИЦИОНИРУЯ ДЕВЕЛОПЕРА
КАК КУЛЬТУРНОГО ИНВЕСТОРА,
А НЕ ПРОСТО ЗАСТРОЙЩИКА.

ДОСТИГНУТЫЕ ЦЕЛИ:

- ОРГАНИЧНОЕ ЗНАКОМСТВО АУДИТОРИИ
С ПРОЕКТОМ ЧЕРЕЗ ИСКУССТВО
- ФОРМИРОВАНИЕ КУЛЬТУРНОГО СТАТУСА БРЕНДА
- ГЕНЕРАЦИЯ КОНТЕНТА И СОЦ-МЕДИА АКТИВНОСТИ
- УКРЕПЛЕНИЕ СВЯЗЕЙ С АРТ-СООБЩЕСТВОМ

500+ ГОСТЕЙ,
ЕСТЕСТВЕННОЕ ВОВЛЕЧЕНИЕ
КОЛЛЕКЦИОНЕРОВ
И МЕДИА, СОЗДАНИЕ
ЗАПОМИНАЮЩЕГОСЯ
ОБРАЗА ПРОЕКТА

МЕДИА-ОХВАТ: >9.000.000
ОХВАТ В INSTAGRAM*: >1.500.000

