

больше времени

bigtime.moscow

на радости

**BIG TIME!**

квартал  
бизнес-класса  
в Мневниках



## содержание

01	о проекте	04
02	локация	20
03	оригинальные решения	34
04	форматы квартир	36
05	планировки	40
06	внутренняя отделка	72
07	о застройщике	74

## Описание

## Big Time — жилой комплекс бизнес-класса в пяти минутах от Москва-сити



**УЮТНЫЙ КВАРТАЛ  
НАХОДИТСЯ В ЦЕНТРЕ РАЙОНА  
ХОРОШЁВО-МНЕВНИКИ.  
РАЗВИТАЯ ИНФРАСТРУКТУРА,  
СВОБОДНЫЕ ПЛАНИРОВКИ,  
ПАНОРАМНЫЕ ОКНА.  
СДАЧА В 4 КВАРТАЛЕ 2020.**

Жители Big Time всё успевают:

- кафе, магазин, салон красоты, аптека и химчистка на первом этаже;
- собственный детский сад;
- большой закрытый двор с цветниками, скамейками, детскими и спортивными площадками;
- трёхуровневый паркинг с автомойкой на 4 поста;
- собственные кладовые помещения;
- круглосуточная охрана.

# на себя



Big Time — городской квартал из трёх 21-этажных жилых домов



Плюсы

## преимущества жизни в big time

01

### УДОБНЫЙ ПАРКИНГ С АВТОМОЙКОЙ

Паркинг в Big Time — это соразмерность. Зачем владельцу мотоцикла большое парковочное место? На трёхуровневом подземном паркинге есть разно-размерные места для легковых автомобилей и вне-дорожников и даже большие семейные парковки. А еще — автомойка на 4 поста. Наслаждайтесь.

02

### БОЛЬШАЯ ОХРАНЯЕМАЯ ТЕРРИТОРИЯ

Просторный, но уютный внутренний двор. Дорожки для неспешных прогулок и благоухающие цветники. Спортивные и детские площадки, где каждому найдется занятие: малышам — песочницы и горки, подросткам — возможность устраивать соревнования и секретничать на удобных скамейках.

03

### КЛАДОВЫЕ ПОМЕЩЕНИЯ

Больше места для жизни в Big Time. Зачем хранить в квартире или на балконе сезонные вещи? Новогодняя ёлка или летняя резина больше не будут занимать лишнее место, потому что в подземной части квартала оборудованы кладовые помещения. Выбирайте — площадь кладовых варьируется от 3 до 13 кв.м.



Большой благоустроенный двор

04

### СОБСТВЕННЫЙ ДЕТСКИЙ САД

Детский сад на территории комплекса — это неторопливые утренние сборы. Это «Мам, пап, смотрите, я сам оделся!». Это еще больше радости от того, что вы — семья.

05

### РАЗВИТАЯ ИНФРАСТРУКТУРА

Инфраструктура Big Time — это кафе, магазины, салоны красоты и даже собственный детский сад. Это всегда свежие продукты на вашем столе. Это возможность помыть машину поздним вечером. Это ежедневные дела, которые доступны даже в домашних тапочках, без необходимости куда-то ехать.





на личную жизнь.  
ещё полчаса сладкого  
сна. ещё одно утреннее  
объятие. ещё одна  
чашка ароматного кофе.



**BIG TIME РАСПОЛОЖЕН  
В ЦЕНТРЕ РАЙОНА  
ХОРОШЕВО-МНЕВНИКИ,  
С УЖЕ СФОРМИРОВАННОЙ  
ИНФРАСТРУКТУРОЙ**









Интерьеры Третьего корпуса



Интерьеры Первого корпуса



**КОРПУСА BIG TIME: ИНТЕРЬЕРЫ  
НА ЛЮБОЙ ВКУС. КОРПУСА КОМПЛЕКСА  
РАЗНЫТСЯ ТЕМАТИКОЙ ЛОББИ И ХОЛЛОВ  
НА ЭТАЖАХ.**

## 01

Первый корпус — самый модный лофт, но с камерной атмосферой. Зеленые двери и кирпичная кладка, кожаная мебель и постеры на стенах.

## 02

Второй корпус — рафинированная европейская эстетика. Зеркальные полотна на стенах, классический контраст белого и чёрного в отделке, кофейные оттенки стен на этажах.

## 03

Третий корпус — классика в современном прочтении. Прохладные серо-голубые оттенки стеновых панелей уравновешены тёпло-молочными карнизами и колоннами. Графичный рисунок пола рифмуется с чёрно-белыми фотографиями на стенах.

Больше времени

**быть с семьёй.  
быть собой.  
быть с городом.**

Big Time

**на успешную  
карьеру**



**на прогулки**



Жители BigTime выигрывают время. Вместо ежедневных пробок они проводят его с удовольствием и пользой:

- занимаются шопингом в ТРЦ «Хорошо» или «Авиапарк»;
- ходят в рестораны и на кинопремьеры;
- перезагружаются на интенсивных тренировках в World Class или X-Fit;
- дышат полной грудью в окрестных парках, когда выгуливают домашних питомцев.

Больше времени

**быть с семьёй.  
быть собой.  
быть с городом.**

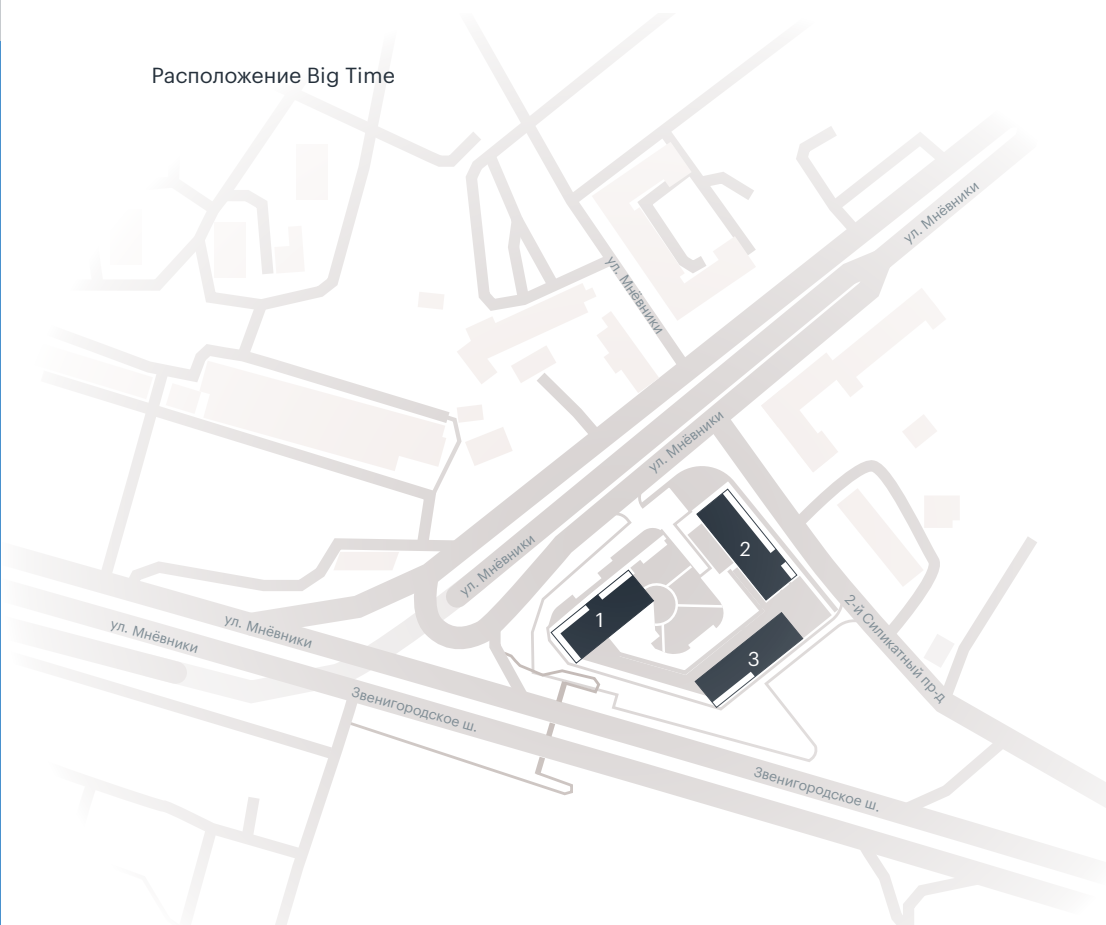
Big Time

**на успешную  
карьеру**



Big Time верит в Вас. Верит в то, что силы и время, которые обычно уходят на сложные маршруты до офиса, Вы вложите в продвижение карьеры. И обязательно добьётесь успеха.

## Расположение Big Time



**МОСКОВСКОЕ ЦЕНТРАЛЬНОЕ КОЛЬЦО  
И МЕТРО В ШАГОВОЙ ДОСТУПНОСТИ.**

**УДОБНЫЕ ВЫЕЗДЫ НА СЕВЕРО-ЗАПАДНУЮ  
ХОРДУ, ТРЕТЬЕ ТРАНСПОРТНОЕ КОЛЬЦО  
И ЗВЕНИГОРОДСКОЕ ШОССЕ.**

- Станция МЦК «Хорошёво» в 10-ти минутах ходьбы;
- метро «Полежаевская» в 16-ти минутах ходьбы;
- удобные выезды на Северо-Западную хорду и Звенигородское шоссе в обе стороны;
- въезды и выезды из паркинга со 2-го Силикатного проезда.



## В 10 минутах езды до центра города

Городской квартал BIG TIME  
расположен на северо-западе Москвы  
на улице Мневники, всего в 10 минутах  
езды до центра города.



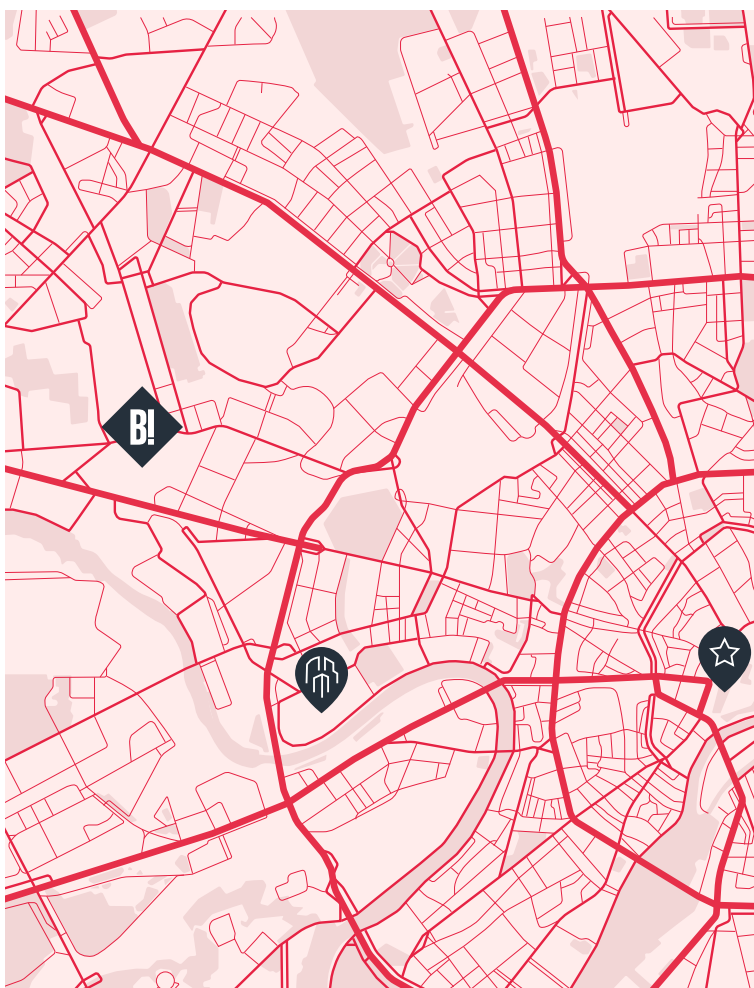
Отдохните от дороги

01

5 минут  
до Москва-Сити

02

10 минут  
до центра Москвы



на себя.

теперь у вас есть время  
на всё, что когда-то  
отложили в долгий ящик,  
теперь у вас есть время  
на увлечения.



# 700 м

до станции МЦК «Хорошёво»

- 1 км до Северо-Западной хорды
- 1,5 км до м. «Полежаевская» и «Хорошёвская»
- 1,3 км ТПК «Улица Народного ополчения»  
(откроется в декабре 2020 г.)
- 2,5 км до Третьего транспортного кольца
- 6,5 км до Садового кольца
- 9 км до МКАД



## Окружение

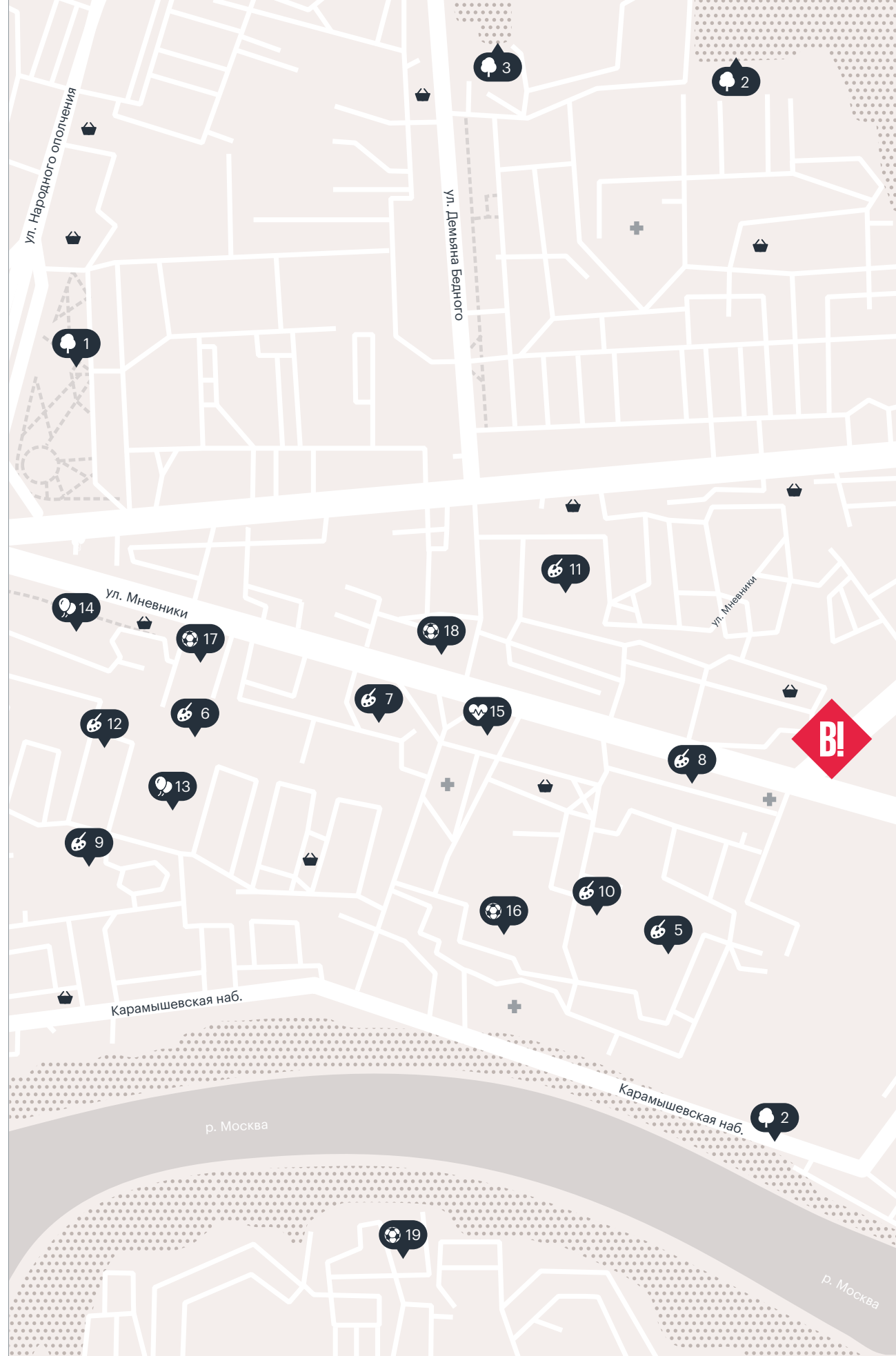
# проводите время недалеко от дома

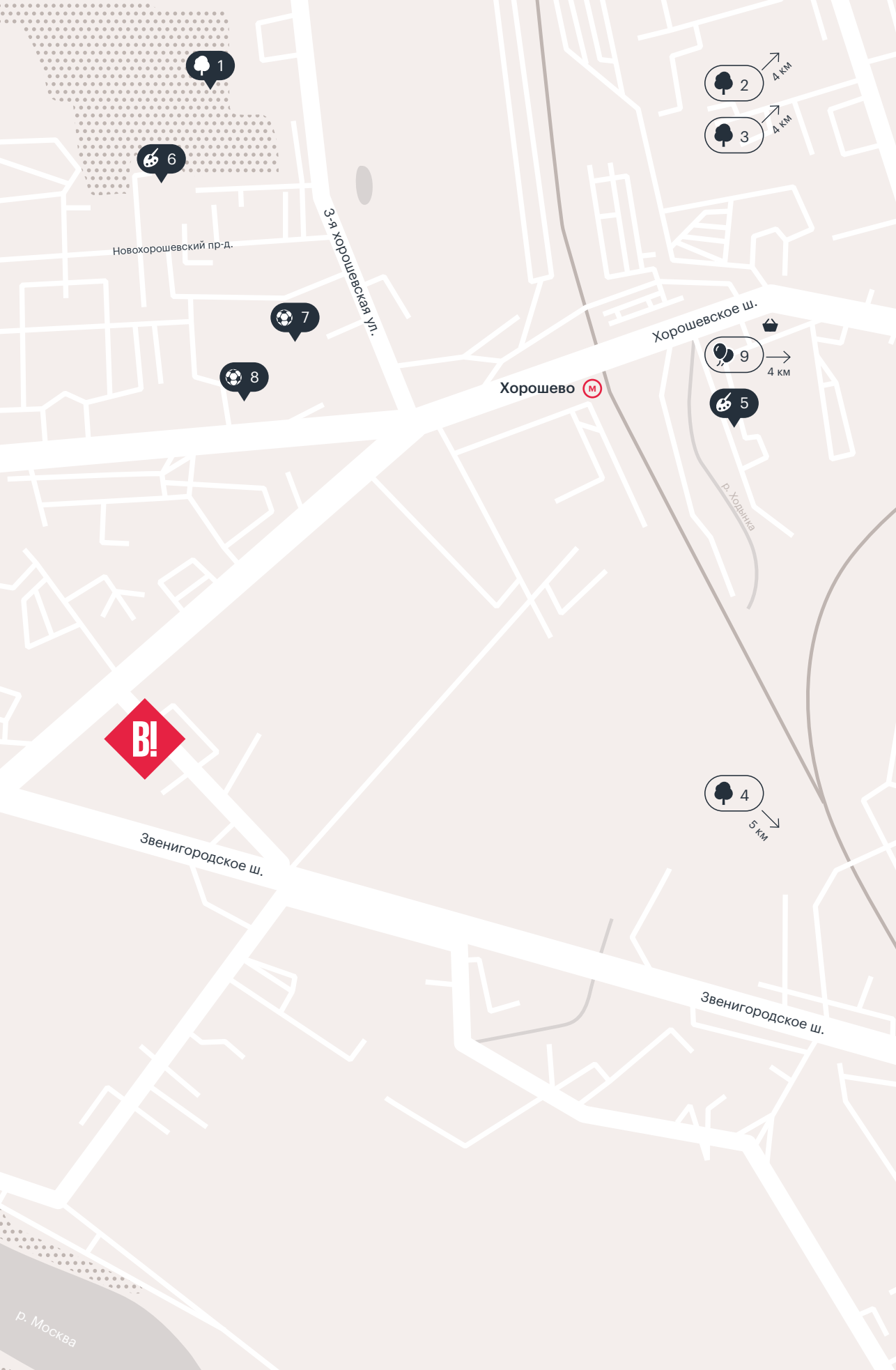
Откройте для себя множество мест возле Big Time, где вы можете провести время с семьёй.

- До вас
- Парки**
- 1,9 км **1** — Сквер Хорошёво-Мневники
  - 1,5 км **2** — Карамышевская набережная
  - 2 км **3** — Роца
  - 1,5 км **4** — Парк и спортгородок
- Детям**
- 2 км **5** — Школа Общеобразовательная №1010, ГБОУ
  - 2 км **6** — Гимназия 1522 им. В.И.Чуркина
  - 1,5 км **7** — Школа скорочтения и развития интеллекта
  - 2 км **8** — Детская музыкальная школа им. Н.С.Голованова
  - 2,3 км **9** — ГБОУ Школа № 1560 «Лидер»
  - 2 км **10** — ГБОУ г. Москвы Детский Сад № 1738
  - 1,2 км **11** — Детский сад № 2709 «Совенок»
  - 2,2 км **12** — Детский сад № 1887

- До вас
- Развлечения**
- 2 км **13** — Музей барона Мюнхгаузена
  - 2 км **14** — Ресторан «ChaCha»
- Здоровье и спорт**
- 1,6 км **15** — Городская поликлиника № 115
  - 1,9 км **16** — World Class LITE Полежаевская
  - 2 км **17** — Танцевальная студия «Тодес»
  - 1,3 км **18** — Фитнес-клуб «Мневники»
  - 6,6 км **19** — Фитнес-клуб «Геркулес»

-  — Продуктовые магазины
-  — Аптеки





До вас

**Парки**

- 1,5 км **1** — Парк и спортгородок
- 4,5 км **2** — Парк «Берёзовая роща»
- 2 км **3** — Ходынское поле
- 5 км **4** — Парк Красная Пресня

**Детям**

- 1,5 км **5** — Детский сад № 771
- 1,2 км **6** — ENS Новохорошёвский Детский Сад № 328

**Спорт**

- 850 м **7** — Лето
- 800 м **8** — G8 FITNESS

**Развлечения**

- 2,5 км **9** — ТРЦ Хорошо!

 — Продуктовые магазины

Big Time сжимает пространство и расширяет время. Раньше вы часто были в пути, теперь будете высыпаться, ведь до офиса в Москва-Сити ехать всего 5 минут, даже по утренним пробкам. А на спонтанную встречу с друзьями на Садовом — всего 15 минут.

Бизнес

## станьте центром вселенной

Транспортная и социальная инфраструктура района Хорошево-Мневники сегодня подвергается масштабной реновации.

Концепция «Большого Сити» — перспективная зона развития, которая обеспечивает высокое качество инфраструктуры для современных горожан. Big Time гармонично вписывается в эту концепцию.

Неподалеку от квартала расположено несколько школ, в пешей доступности — детские сады, государственные поликлиники, современные больницы и частные клиники.



**СОСЕДСТВО С МОСКВА-СИТИ СДЕЛАЛО РАЙОН ПРИВЛЕКАТЕЛЬНЫМ ДЛЯ СОТРУДНИКОВ ВЕДУЩИХ КОРПОРАЦИЙ СТРАНЫ.**



Башня на Набережной, Москва-Сити





Отдых

## развлечения и прогулки

01

### СХОДИТЕ

на кинопремьеру в «Афимолле»  
или на смотровую площадку «Панорама 360».

02

### ПЕРЕЗАГРУЗИТЕСЬ

на интенсивных тренировках  
в фитнес-клубах World Class или X-Fit.

## на будущее ваших детей

## на отдых и развлечения

Проводите время, которое освободится от ваших ежедневных маршрутов, с пользой. Например, займитесь шопингом в ТРЦ «Хорошо» или «Авиапарке».

ТЦ «Авиапарк» занимает площадь в 53 футбольных поля, насчитывает 414 магазинов, 85 ресторанов и 28 развлекательных площадок.



## на будущее ваших детей



Неподалеку от Big Time расположено несколько школ: от новаторской частной «Хорошколы» до школы «Лидер» №1560, — она всего в 500 метрах от квартала.





### **ВМЕСТО ТЕЛЕВИЗОРА — МУЗЕИ И ТЕАТРЫ**

Устраивайте культурные вечера и выходные для всей семьи. Самый первый музей для посещения — «Москва-Сити», здесь вы увидите, как город в прямом смысле рос вверх.

Также Big Time расположен недалеко от музея Барона Мюнгаузена и театра им. Анатолия Зарембовского.



### **ВМЕСТО ПРОБОК — ПРОГУЛКИ В ПАРКАХ**

Гуляйте в окрестных парках: Берёзовой роще, на Ходынском поле или по Карамышевской набережной — она в 600 метрах от Big Time.

Сядьте за руль — и через пять минут окажетесь в Серебряном бору. А если проехать еще пару минут, то в детском парке «Сказка».

Интерьер

## оригинальные решения

01

### СМОТРИТЕ ВО ВСЕ ГЛАЗА

Наслаждайтесь закатом, отражающимся в фасадах Москва-Сити. Любуйтесь весенней зеленью на берегах Москвы-реки. Ищите Останкинскую башню на горизонте.

02

### СТРЕМИТЕСЬ К УНИКАЛЬНОСТИ

Big Time вносит разнообразие в обширный список планировок, доступных к покупке. Квартиры с отдельным входом на первом этаже воссоздают западный образ жизни, когда в кондоминиуме вы чувствуете себя так же свободно, как в собственном доме.

03

### ПРИНИМАЙТЕ ВАННУ С ВИДОМ НА ЗВЁЗДЫ

В Big Time так много классных видов, что ими можно любоваться даже в ваннных и гардеробных. И все они для вас.



Квартира с обзором 270° и видом на Москва-Сити.

Решения 

## планировочные решения

# ст

23,6 – 28,3 м<sup>2</sup>

### студия

Для тех, кто начинает строить самостоятельную жизнь или нуждается в «квартире для пиджака» рядом с Сити.

# 1К

38,6 – 41,7 м<sup>2</sup>

### 1 комната

Для молодых семей, у которых всё только начинается.

# 2е

35,8 – 45,5 м<sup>2</sup>

### 2-евро

Для пар, которым важно зонирование квартиры на приватную и гостевую части.

# 2К

51 – 61,9 м<sup>2</sup>

### 2 комнаты

Для семей с детьми или тех, кому в квартире нужен кабинет.

# 3е

58 – 77,2 м<sup>2</sup>

### 3-евро

Для дружных семей с двумя и больше детьми.

# 4е

76,5 – 102,5 м<sup>2</sup>

### 4-евро

Для больших и гостеприимных семей.



**ПЛАНИРОВКИ BIG TIME —  
КЛЮЧИ К ВАШЕМУ СЕРДЦУ.**

В трех корпусах Big Time 670 квартир и 64 планировочных решений. Среди них есть студии, удобные евродвушки, большие трёх- и четырёхкомнатные евроформаты для семей.

Поклонники незаурядной жизни оценят квартиры уникальных форматов: с собственным входом на 1 этаже, с панорамными видами на Москву, с окнами в ванной и гардеробной.



!!! Белое поле обрезается. Эта полоса — оборот обложки первой тетради.  
Формат: 170 x 260 мм.

больше времени

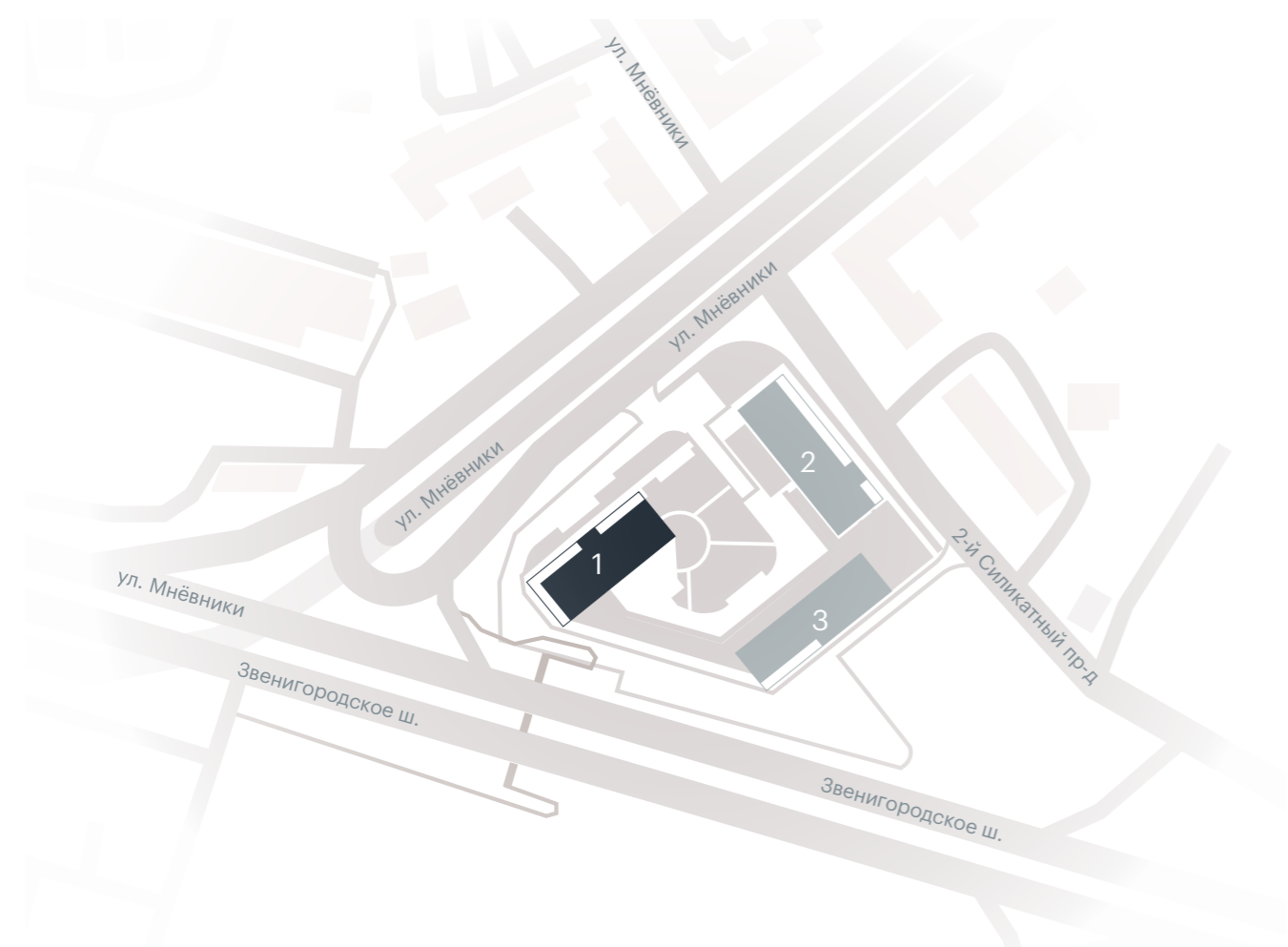
bigtime.moscow





01

# первый корпус



ВО ВСЁМ КОРПУСЕ ОТДЕЛКА WHITE-BOX.



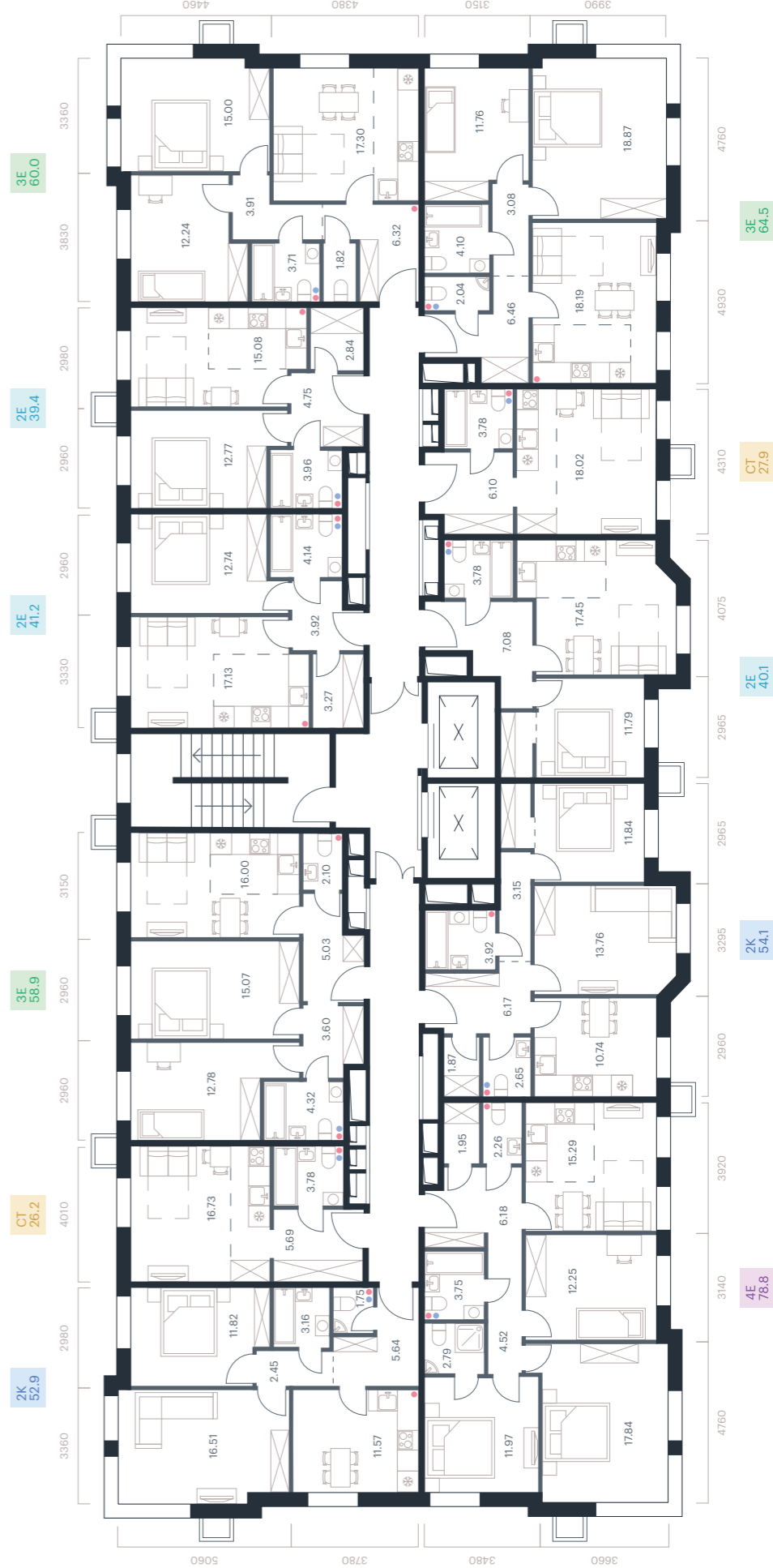
Амфитеатр во внутреннем дворе



этаж 1

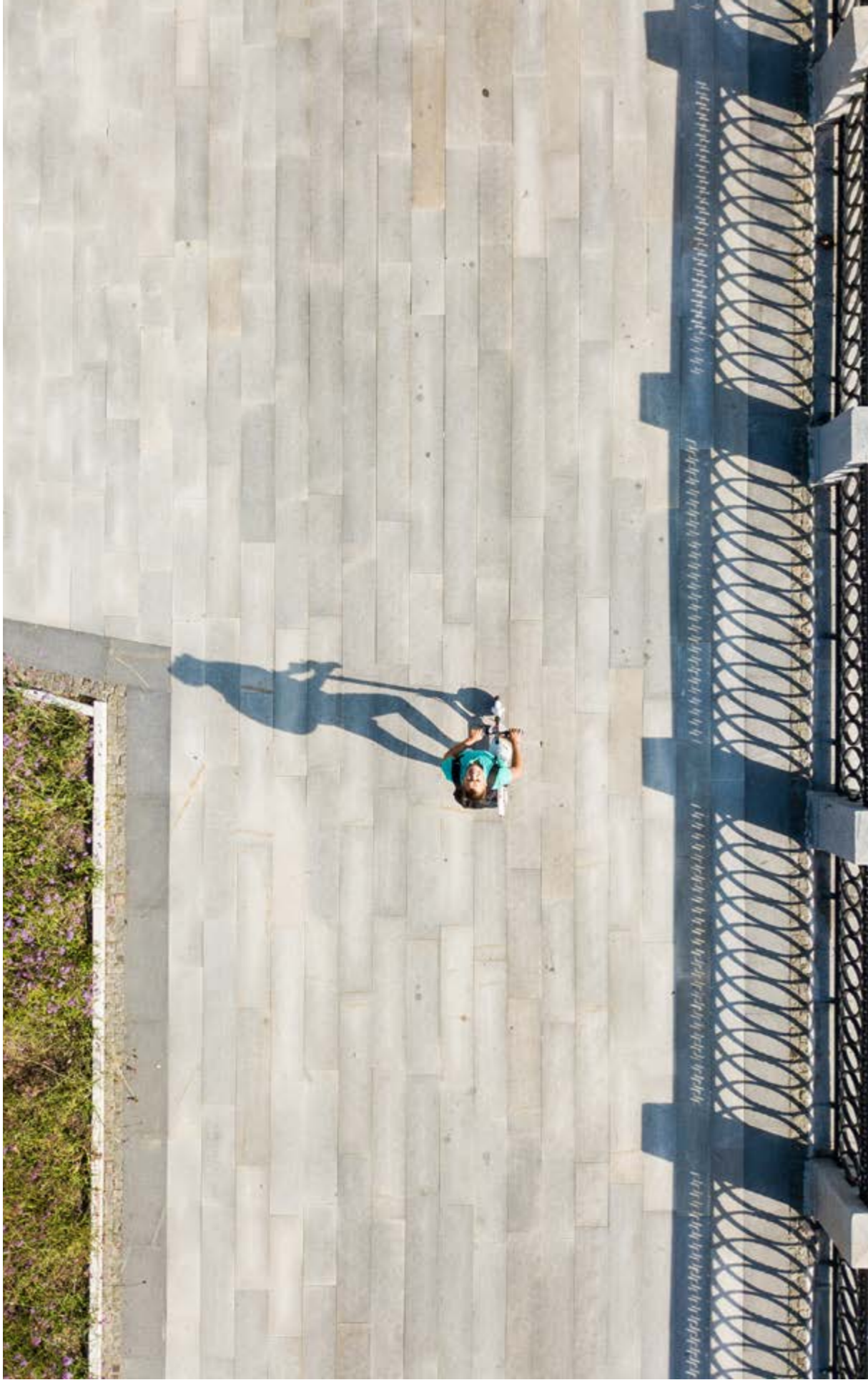


этаж 2

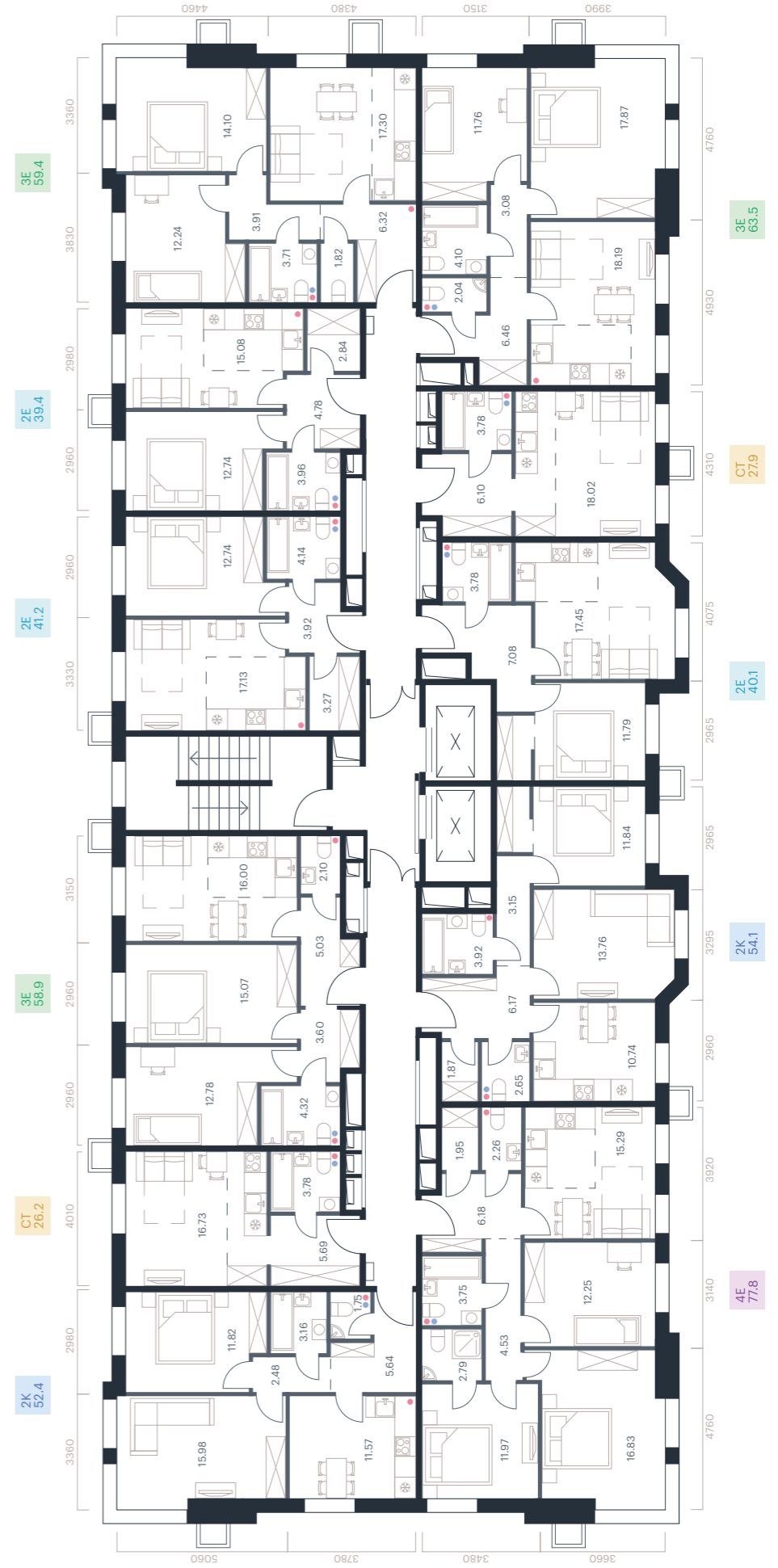


● Хозяйственно-бытовая канализация ● Дренажная канализация

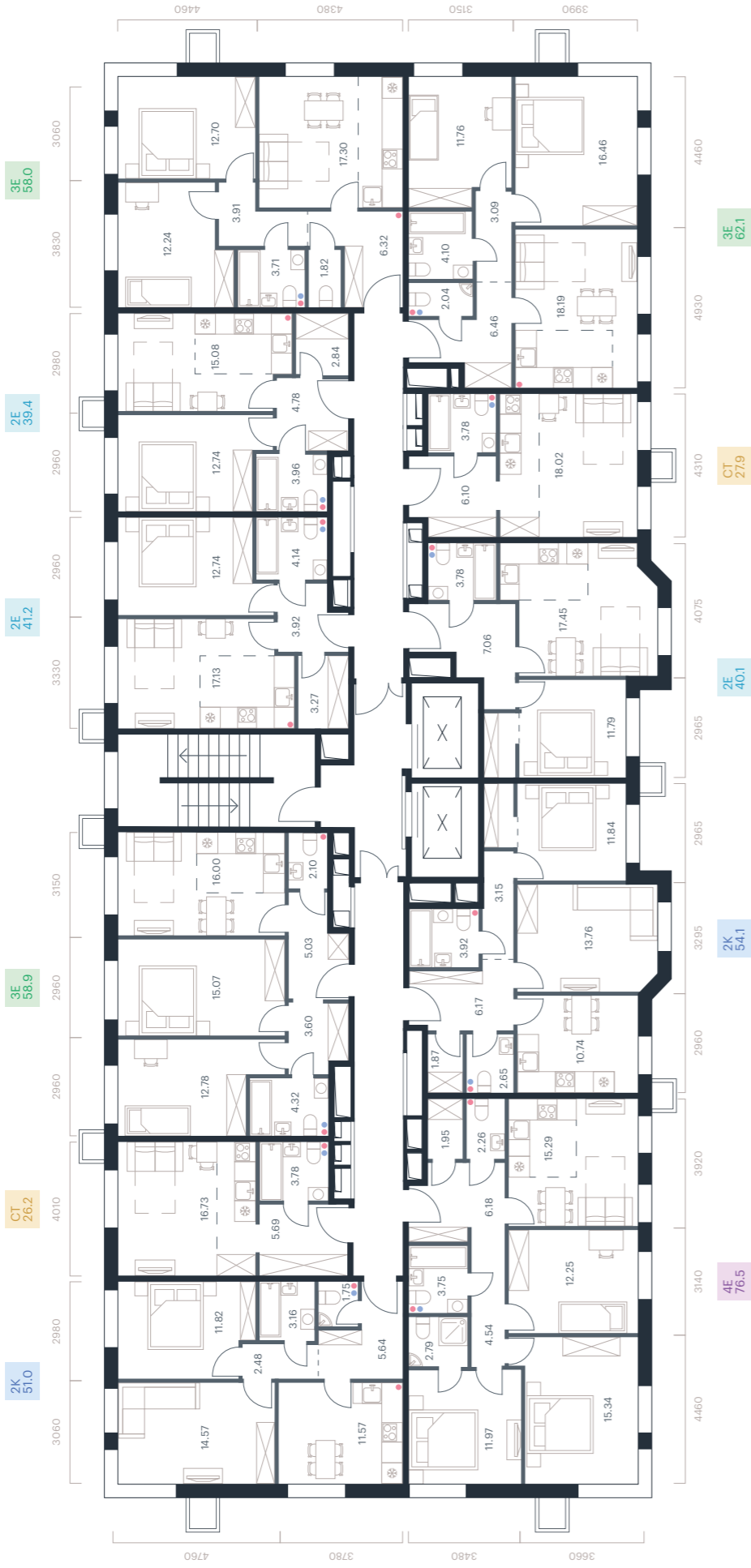




# этаж 3



- Хозяйственно-бытовая канализация
- Дренажная канализация



# этажи 10-11

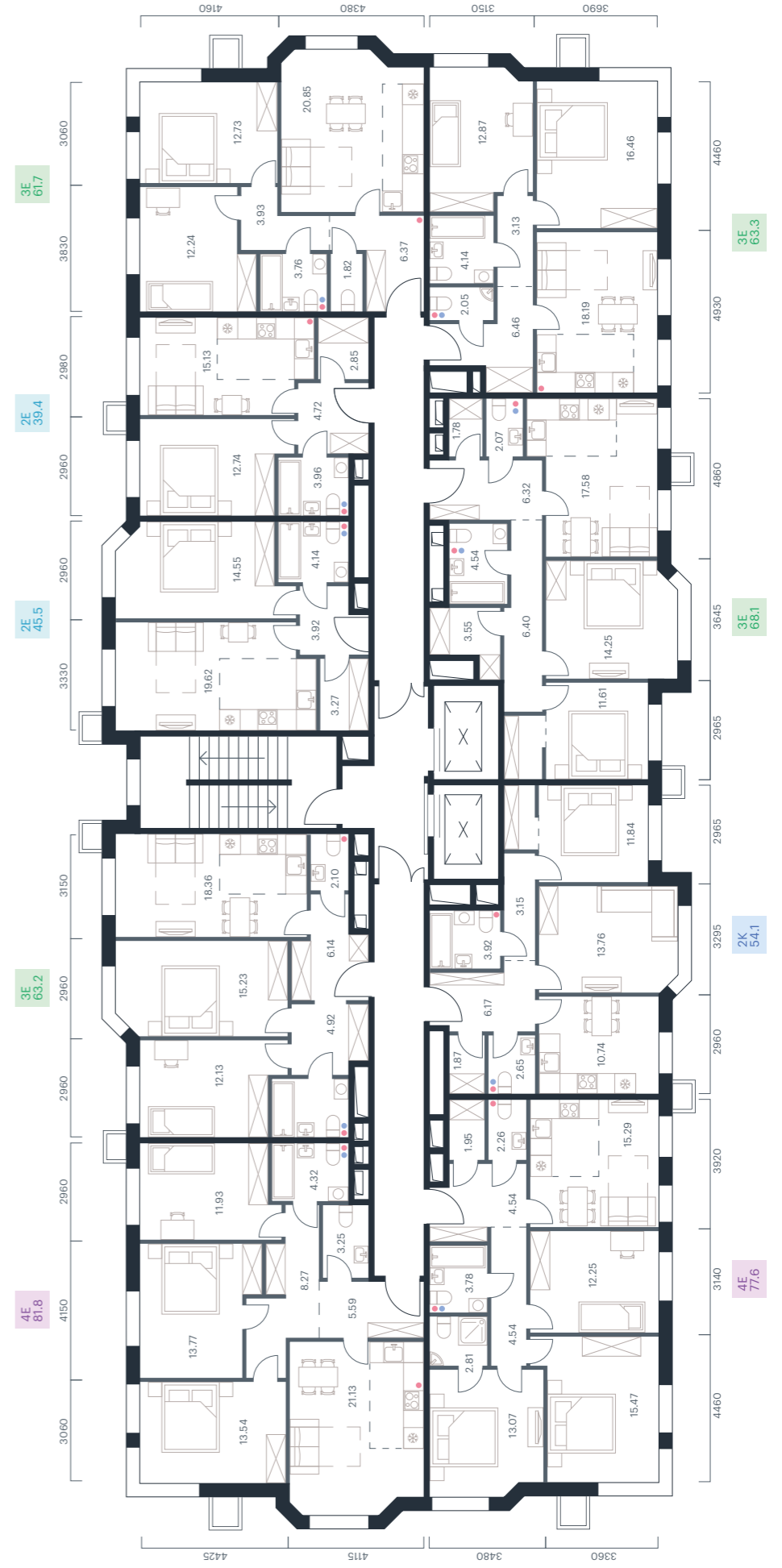


● Хозяйственно-бытовая канализация ● Дренажная канализация





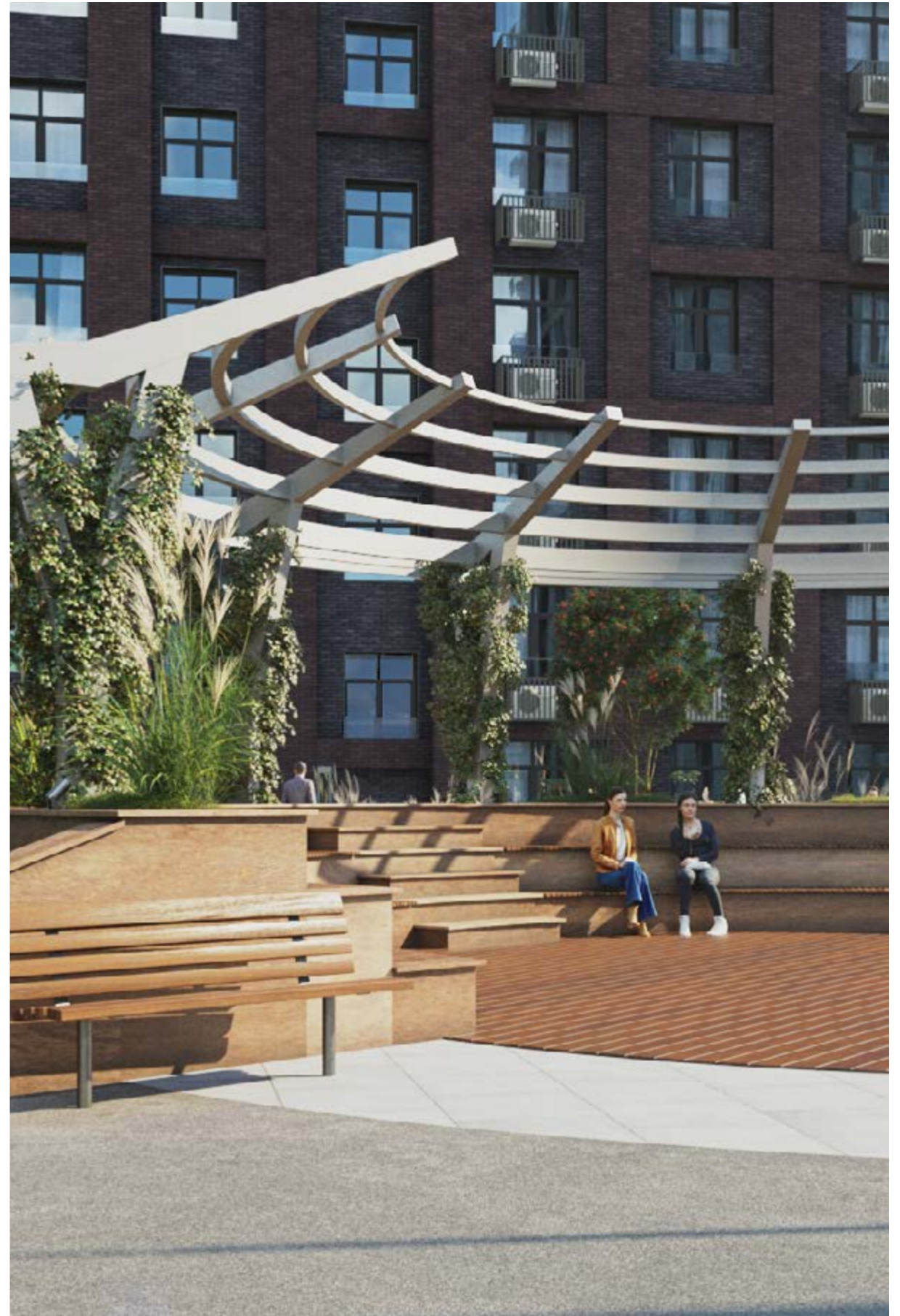
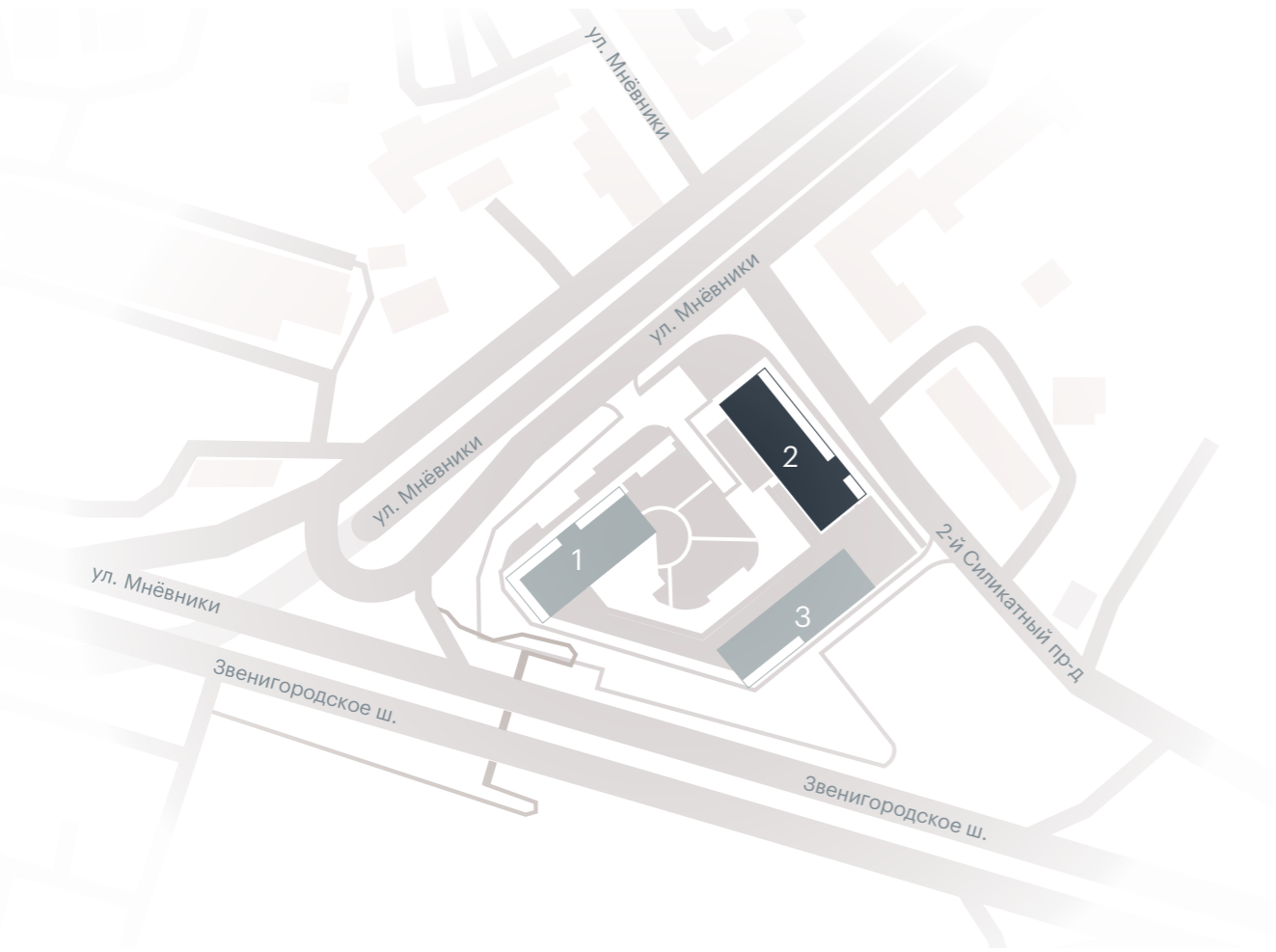
## этажи 12–21





02

# Второй корпус



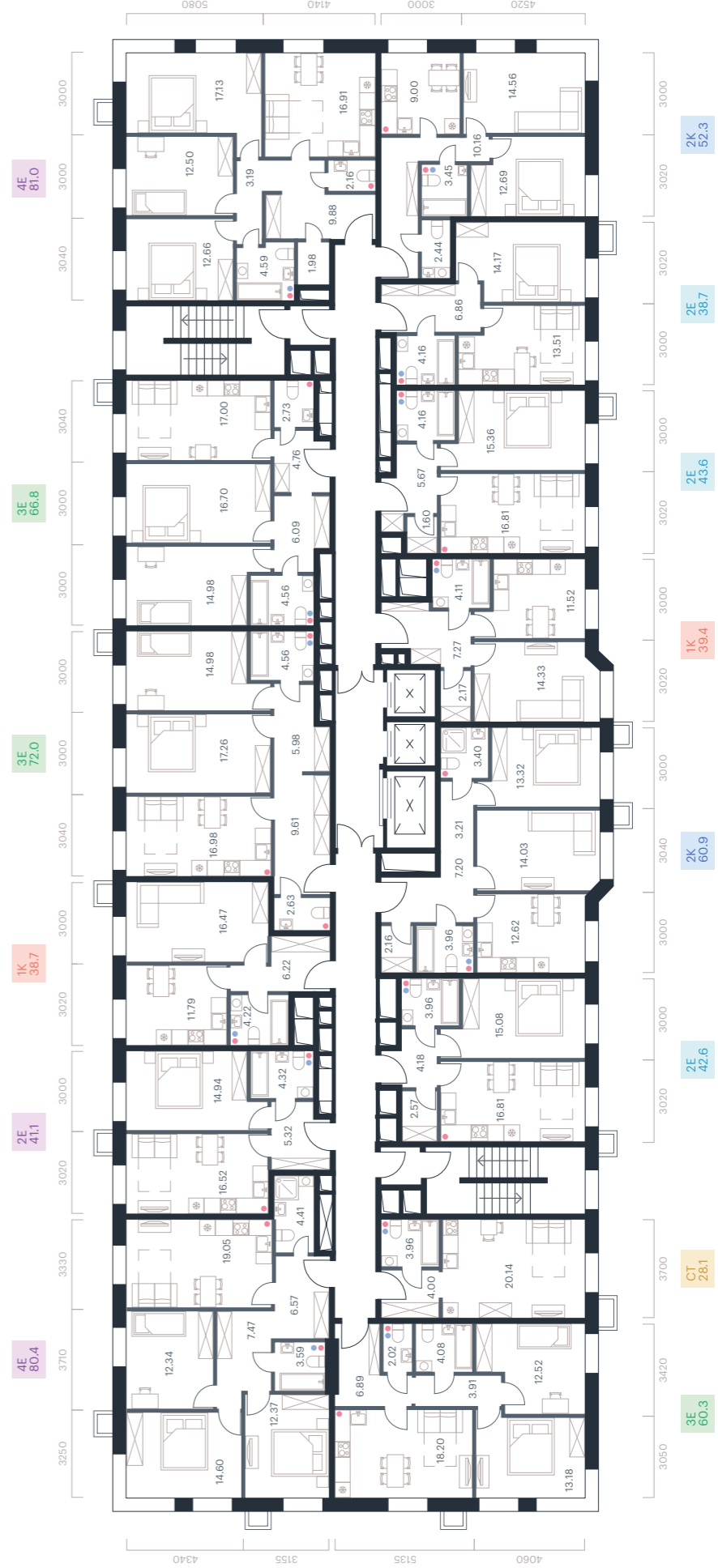
Амфитеатр во внутреннем дворе



# этаж 1



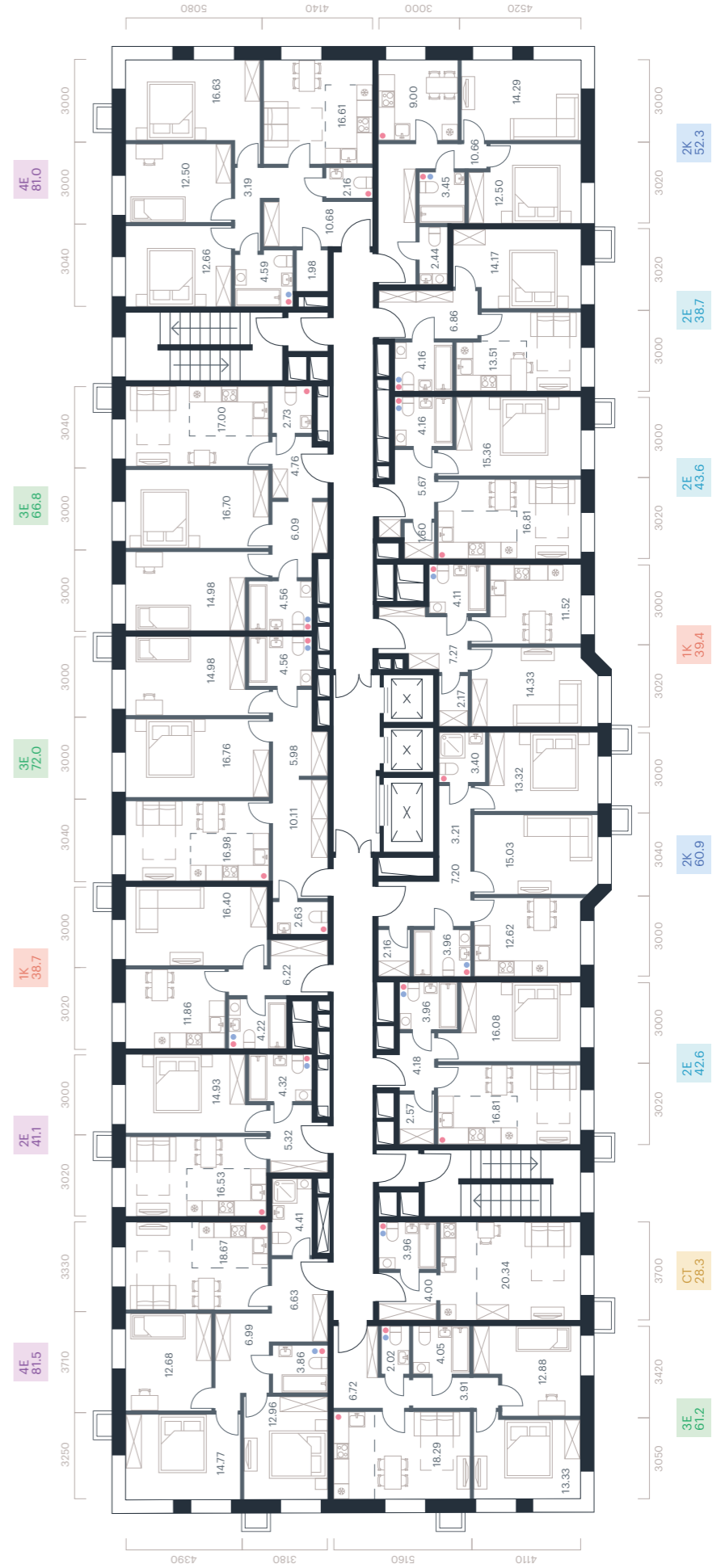
# этаж 2







# этажи 3-7



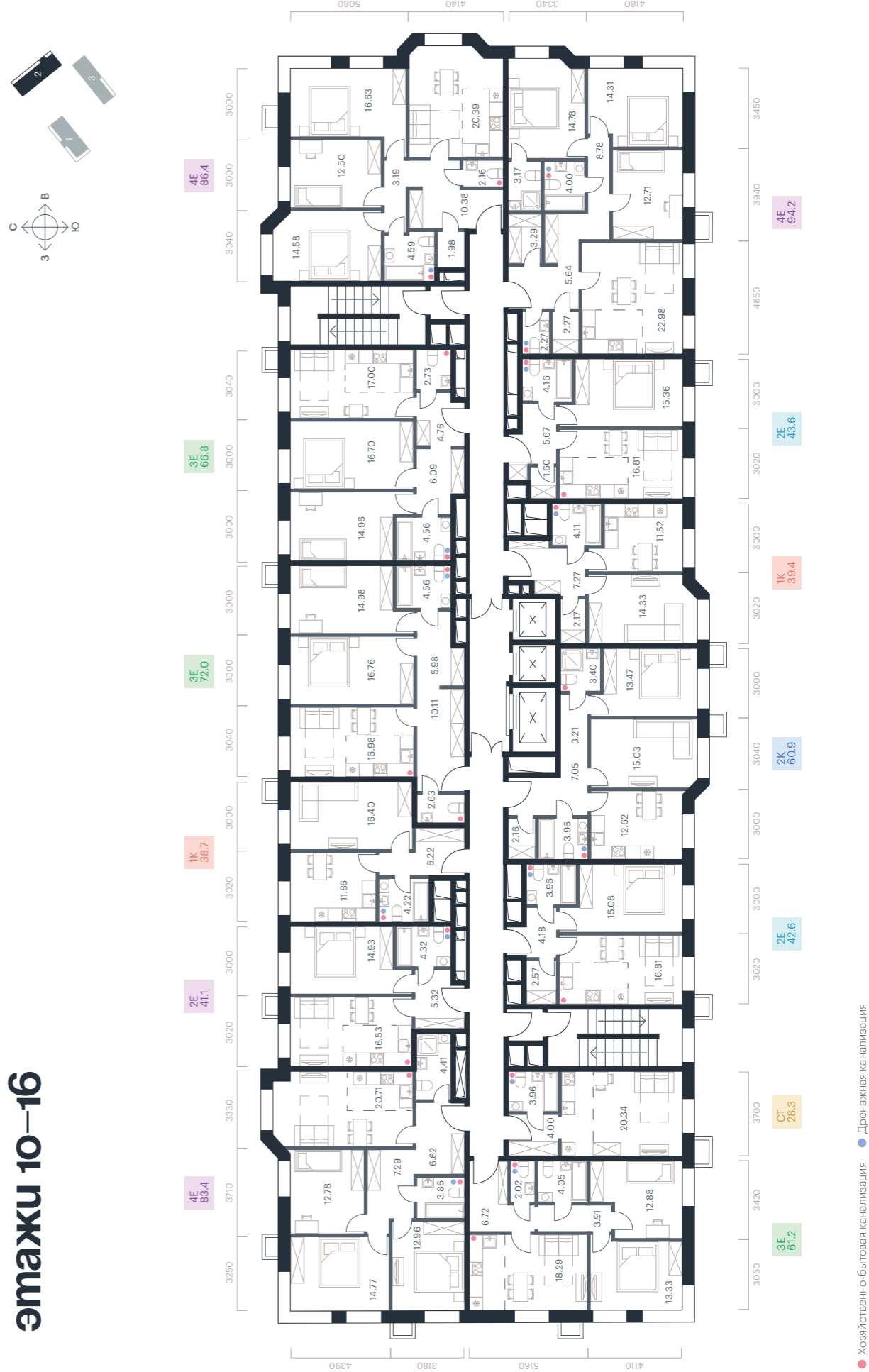
● Хозяйственно-бытовая канализация ● Дренажная канализация



этажи 8–9



этажи 10–16



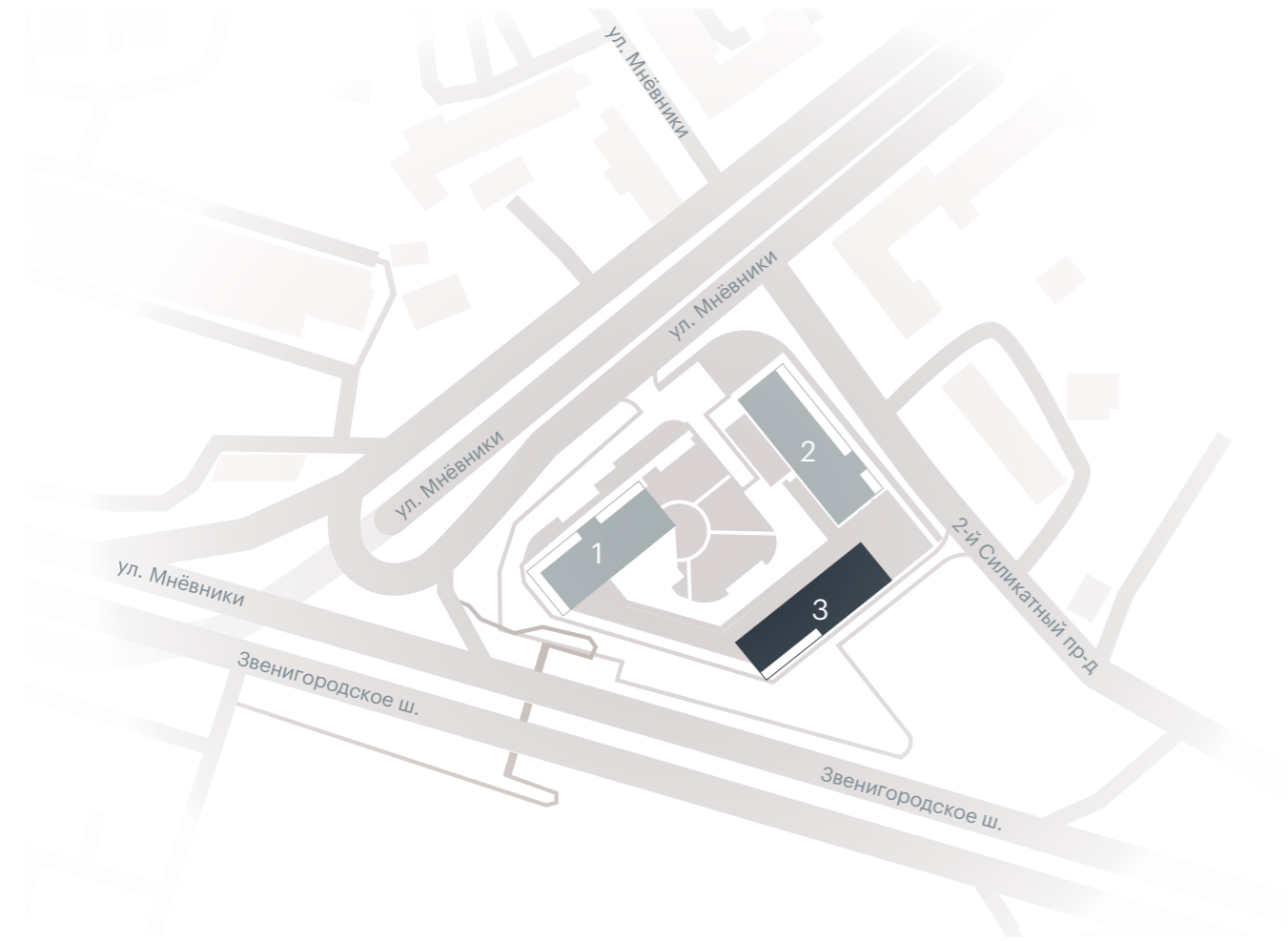


# этажи 17-21





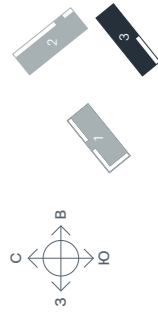
03  
**третий корпус**



Детская площадка во внутреннем дворе



этаж 1



этаж 2





# этаж 3



этажи 4-9



этажи 10-11



● Хозяйственно-бытовая канализация ● Дренажная канализация





# этажи 12



● Хозяйственно-бытовая канализация ● Дренажная канализация



# этажи 16–21







Отделка white-box

Отделка █

**Big Time экономит время и деньги, которые вы планировали потратить на ремонт.**



**КВАРТИРЫ В ПЕРВОМ КОРПУСЕ КВАРТАЛА ПРОДАЮТСЯ С ПРЕДЧИСТОВОЙ ОТДЕЛКОЙ WHITE-BOX.**

В них уже сделаны все черновые работы: возведены перегородки, выровнены стены, сделана стяжка полов, установлены приборы отопления, кабели разведены к розеткам.

Цена white box невысока и включена в стоимость договора, поэтому вам не придётся тратить семейные резервы или срочно изыскивать средства на большой ремонт.



# Текта group воплощает мечты современного человека

## ТЕКТА



**СТРОИМ ДОМА ДЛЯ  
КОМФОРТНОЙ ЖИЗНИ  
УЖЕ 21 ГОД. BIG TIME —  
НАШ НОВЫЙ БЕСТСЕЛЛЕР.**

Мы скрупулёзны в поиске локаций для новых жилых комплексов – выбираем площадки только в «старой» Москве, в хороших районах с перспективой развития.

Мы слушаем своих клиентов — современных горожан, которые ищут жилье бизнес-класса.

# 21 год

на рынке недвижимости с 1999 г.

# >30

наград



# 1,7

млн. м<sup>2</sup>

портфель проектов

# 1

млн. м<sup>2</sup>

Реализованные проекты 2011 – 2016 гг.



## 8500

специалистов  
и рабочих на проектах

## 50 га

площадь  
застраиваемых  
территорий

## 8 крупных

жилых комплексов  
построены

## >10 000

количество новоселов

## >7 000

реализовано квартир



