



## Жизнь словно песня!

Всё в микрорайоне Серебряца продумано до мелочей. И расположение, и архитектура, и пространства для счастливого детства, и интерьеры.

КОНТАКТНЫЙ ЦЕНТР

**+7 (495) 241-81-80**

# Жизнь словно песня!



Вы когда-нибудь видели птицу серебрицу? Слышали её звонкое серебристое пение? Скорее всего, нет, — и это неудивительно. Ведь она селится только там, где вдоволь солнечного света, много свободного пространства, чистый воздух, где природа диктует свои правила жизни. Она живёт там, где царят гармония и счастье. Наш миниполис — одно из таких редких мест!

Всё в Серебрице продумано до мелочей. И удобное расположение, и размещение объектов, и архитектура, и интерьер. Парковое освещение, зоны отдыха у входных групп, детали интерьера мест общего пользования. И когда находишься в Серебрице, начинаешь осознавать, что всё здесь сделано для твоего комфорта, для долгой и счастливой жизни вместе с семьёй.


**Всё рядом: свежий хлеб пекут на первом этаже вашего дома, а до спортивного комплекса пять минут пешком.**


Здесь особый ритм жизни, и когда его улавливаешь, то сердце начинает биться в такт с этим ритмом. А душа раскрывается и начинает петь. И вся жизнь становится словно песня. Эта песня и про ежедневные бытовые радости, и про то, что вся жизнь полна счастья.

С таким настроением жить очень легко, и всё вокруг становится ладно да складно. А весёлые птицы серебрицы никогда не откажутся спеть в унисон вместе с вами.

Миниполис Серебрица. Счастье в каждой детали!



 Станция Аникеевка

 Станция Опалиха

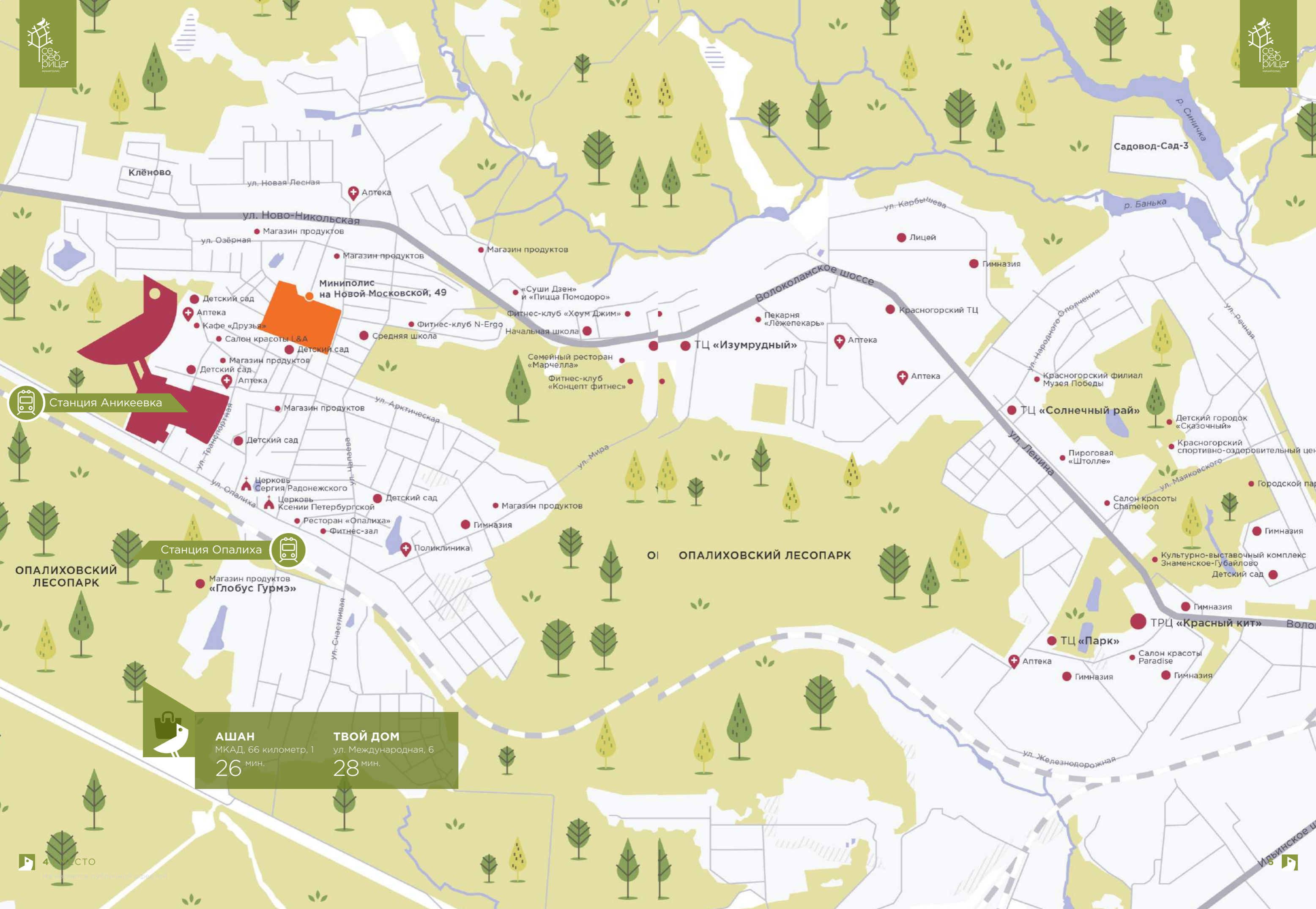
ОПАЛИХОВСКИЙ ЛЕСОПАРК

ОП ОПАЛИХОВСКИЙ ЛЕСОПАРК



**АШАН**  
МКАД, 66 километр, 1  
26 мин.

**ТВОЙ ДОМ**  
ул. Международная, 6  
28 мин.



# Территория здоровья

Подъезжая к миниполису, обязательно выгляните в окно: полюбуйтесь роскошным лесом, вдохните чистый свежий воздух. Опалиха издавна считалась стародачным местом Подмосковья: здесь отдыхали писатели и поэты, спортсмены, артисты и даже космонавты.

**Опалиха со всех сторон окружена лесом, на её территории отсутствуют вредные производства, поэтому она считается экологически чистым районом.**

Хорошая экология Опалихи обеспечена и за счёт благоприятной розы ветров. Благодаря западному переносу атмосферных масс, загрязнённый воздух мегаполиса практически никогда не перемещается в северо-западном направлении.

В Серебрице забота о здоровье превращается в удовольствие. Здесь в любое время года можно позволить себе приятную лесную прогулку — оденьтесь поудобнее, выйдите из дома, вдохните ароматы цветущего леса, опавшей листвы или морозную свежесть зимнего утра. Почувствуйте бодрость и ясность мысли.



#### Лесопарк

миниполис с двух сторон окружён лесом



#### Чистая вода

в Серебрице собственные очистные сооружения



#### Чистый воздух

северо-западный ветер всегда приносит чистый воздух из леса



#### Здоровая среда

нет производства, пробок, свалок — ничего, что портит окружающую среду



#### ЭТО ИНТЕРЕСНО

В Опалихе расположен только один завод — по изготовлению лекарственных трав. Вокруг него нет вредных выбросов, только ароматное травяное облако. Микробиологическая лаборатория завода регулярно проверяет чистоту производства.



# Зелёный девелопмент

Пространство жилого комплекса гармонично соседствует с природой Опалиховского лесопарка. В процессе строительства мы стремились сохранить уникальный растительный и животный мир этого места.

Сохранить каждое дерево на строительном участке — задача дорогая и сложная. Но мы поставили перед собой такую цель, чтобы территория жилого комплекса осталась полноценной частью экосистемы Опалиховского лесопарка.

**На территории комплекса предусмотрена программа раздельного сбора мусора, а в каждом подъезде будут установлены контейнеры для использованных батареек.**

С помощью современных технологий и ручного труда нам удалось сберечь множество деревьев и кустарников на территории. В окрестностях растут: ель обыкновенная, клён платановидный, берёза бородавчатая, сосна обыкновенная, черёмуха. Скоро среди старожилков появятся и молодые деревца, посаженные нашими озеленителями в качестве компенсации за то, что было вырублено в ходе строительства. В прилегающем лесу есть грибы и ягоды.

Следуя тенденциям современного ландшафтного дизайна, мы спроектировали дворы в Серебрянице так, чтобы там было место солнцу и зелени, играм и спокойному отдыху. Газоны вокруг детских площадок украсит живая изгородь из спиреи, сирени, жимолости, гортензии, барбариса, а площадки для сбора мусора укроют кусты пузыреплодника и кизильника.

## Редкие виды животных и растений



Махаон



Кроншнеп



Колокольчик



Ландыш

### Цветы и травы

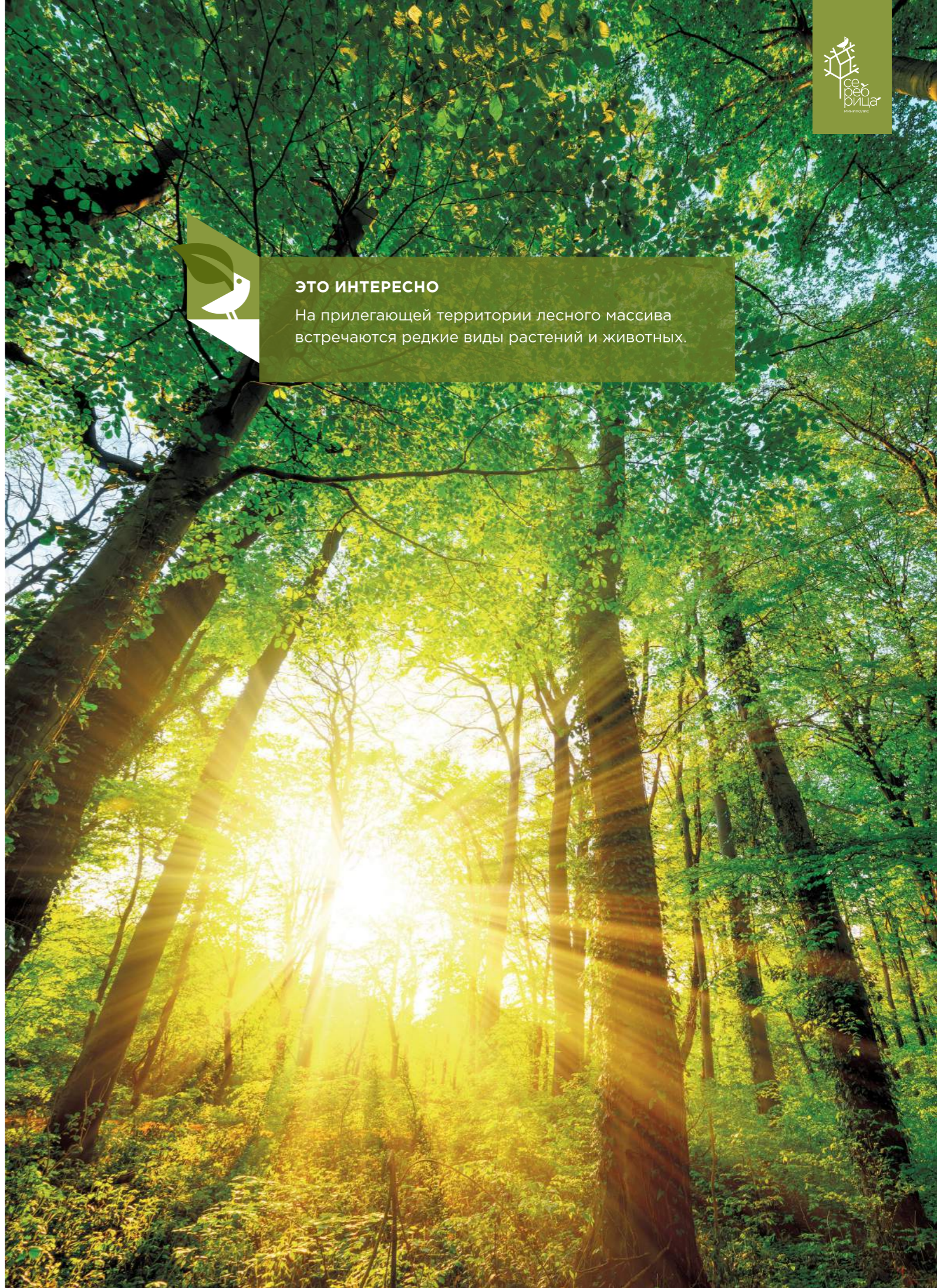
- пальчатокоренник
- ирис
- шпажник
- ландыш
- любка
- колокольчик

### Животные и птицы

- трёхпалый дятел
- белоспинный дятел
- махаон
- червонец непарный
- кроншнеп

## ЭТО ИНТЕРЕСНО

На прилегающей территории лесного массива встречаются редкие виды растений и животных.



# Лёгкой дороги

Попасть в Серебрицу из Москвы проще простого: можно уютно устроиться с книжкой в электричке, можно слушать музыку, глядя в окно автобуса, а можно добраться по любому из двух шоссе на собственном автомобиле или такси.

Мы позаботились о том, чтобы жители миниполиса могли свободно совмещать работу в столице и размеренный отдых с близкими на природе. Теперь не нужно переживать об опоздании на раннее совещание или семейный ужин — несколько альтернативных маршрутов позволяют выбрать оптимальный путь в любое время дня.



## На поезде

В шаговой доступности ж/д станция Опалиха — 700 метров от дома.

15 мин. до метро «Тушинская»

30 мин. до метро «Дмитровская»

40 мин. до метро «Рижская»



## На автомобиле

30 мин. до МКАД по Волоколамскому шоссе

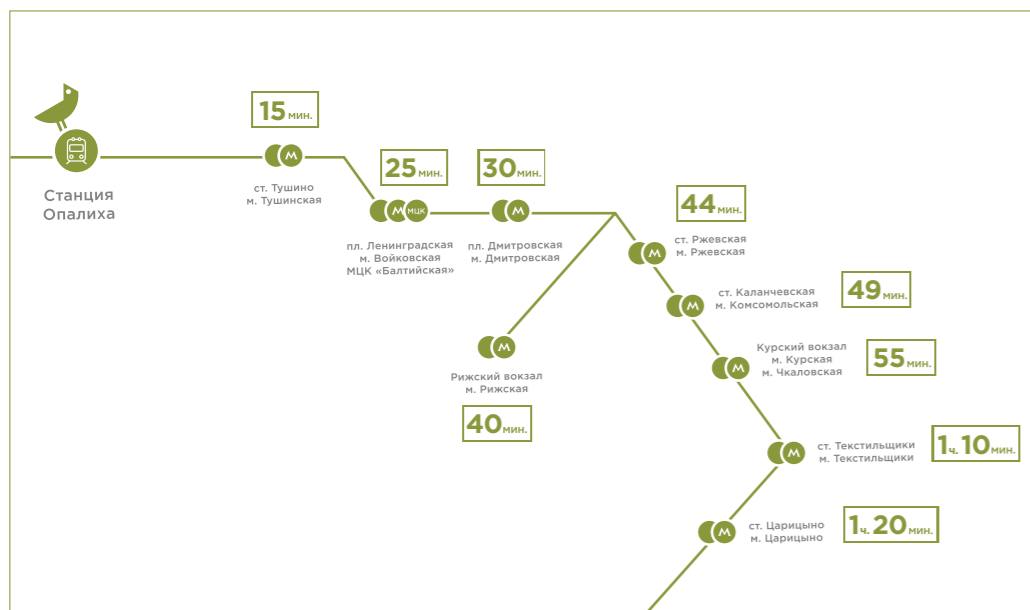
45 мин. до МКАД по Новорижскому шоссе



## На автобусе

30 мин. до метро «Тушинская»

35 мин. до метро «Митино»



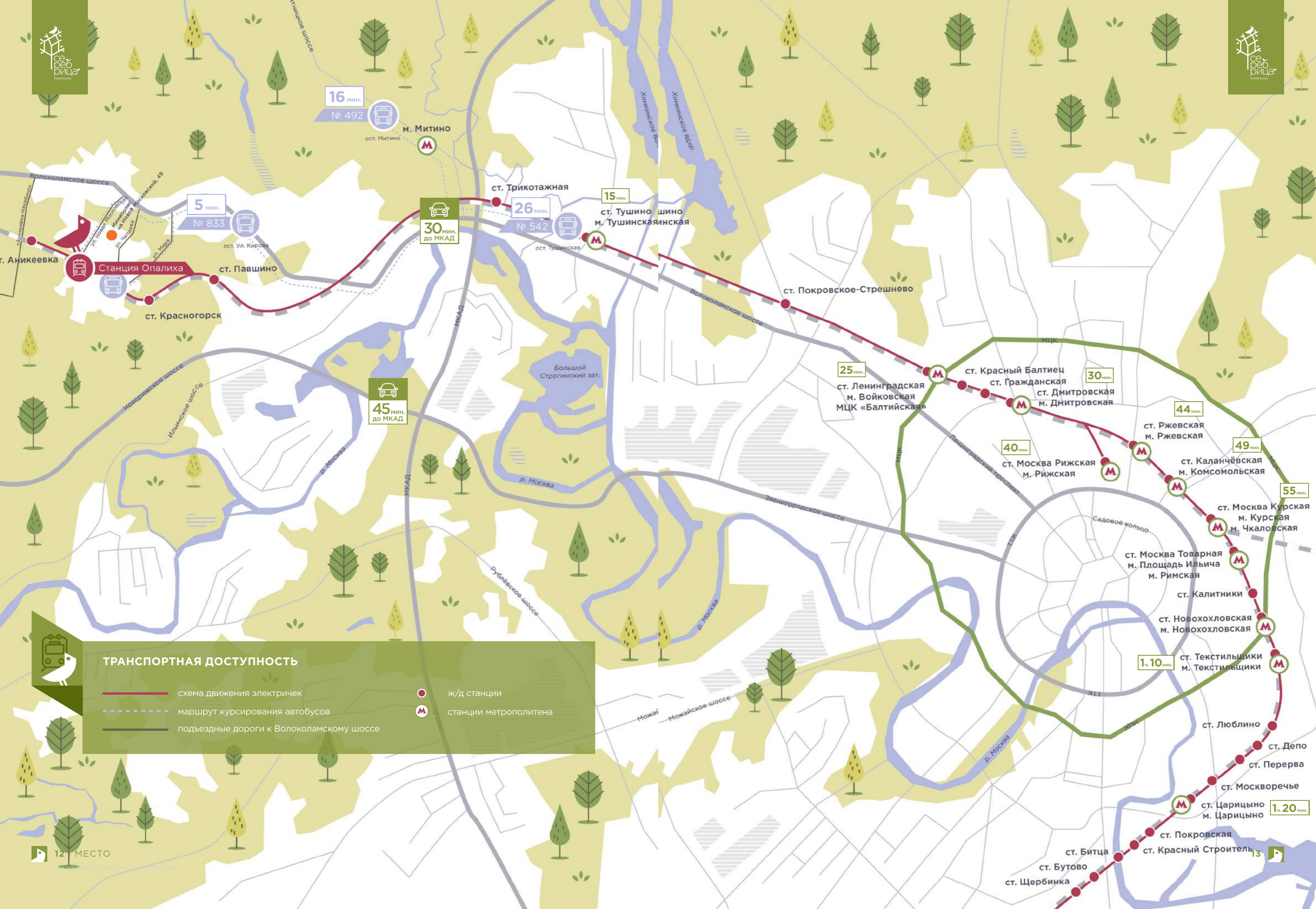
## ЭТО ИНТЕРЕСНО

В шаговой доступности от миниполиса находится ж/д станция «Опалиха», позволяющая жителям миниполиса добираться до метро «Тушинская» всего за 15 минут.

А в 4 квартале 2019 года будет запущен МЦД-2 Нахабино-Подольск. Путь будет включать в себя 38 остановочных пунктов, из которых 15 будут иметь пересадку на метро, МЦК и/или железную дорогу.

В результате Вы сможете попасть в центр города не более чем за 30 минут, а с одного конца столицы на другой, без пересадок за 1, 56 минут.





16 мин.  
№ 492

5 мин.  
№ 833

26 мин.  
№ 542

15 мин.

30 мин.  
до МКАД

45 мин.  
до МКАД

25 мин.

30 мин.

44 мин.

49 мин.

55 мин.

40 мин.

1 ч. 10 мин.

1 ч. 20 мин.

### ТРАНСПОРТНАЯ ДОСТУПНОСТЬ

- схема движения электричек
- маршрут курсирования автобусов
- подъездные дороги к Волоколамскому шоссе
- ж/д станции
- станции метрополитена



### ПЕРСПЕКТИВЫ РАЗВИТИЯ ТРАНСПОРТНОЙ СИСТЕМЫ РАЙОНА

- МЦД-2 и пересадочные узлы
- - - планируемые новые дороги
- ж/д станции
- проектируемые станции и пересадочные узлы
- проектируемые станции и пересадочные узлы
- M станции метрополитена

Пересадочные узлы: ст. Тушино (пересадка на Тушинскую), ст. Ленинградская (пересадка на Войковскую и Стрешнево), ст. Дмитровская (пересадка на Дмитровскую и МЦД-1), ст. Ржевская (пересадка на Рижскую и Ржевскую), ст. Каланчевская (пересадка на Комсомольскую, Ленинградский, Казанский и Ярославский вокзалы), ст. Курский вокзал (пересадка на Курскую и Чкаловскую), ст. Москва-Товарная (пересадка на Площадь Ильича и Римскую), ст. Новохоловская (пересадка на Новохоловскую), ст. Текстильщики (пересадка на Текстильщики).

Проектируемые пересадочные узлы: ст. Волоколамская (пересадка на Волоколамскую), ст. Щукинская (пересадка на Щукинскую), ст. Марьино (пересадка на Марьино и Шереметьевскую), ст. Печатники (пересадка на Печатники).

Планируемые новые дороги и развязки: дорога от платформы Опалиха до платформы Аниеевка, дорога от Волоколамского шоссе до М-9 «Балтия», многоуровневая развязка на пересечении Ильинского и Волоколамского шоссе.



# Всё нужное — рядом

Выбирая место для будущего миниполиса, мы заботимся не только об экологии и транспортной доступности. Нам важно, чтобы район отвечал всем актуальным потребностям будущих жителей.

Рядом с Серебряницей множество торговых центров — какой бы маршрут вы ни выбрали, всегда сможете купить самое нужное по дороге домой или на работу. Для более масштабного шоппинга поблизости есть гипермаркеты: «Лента», «Ашан», «Леруа Мерлен», «Оби», Hoff — на любой вкус и кошелек. Если нужно всего лишь заполнить холодильник, на помощь придут продуктовые магазины: от «Пятёрочки» до «Глобус Гурмэ». А если готовить не хочется, можно отправиться в кафе или ресторан.

**Вокруг Серебряницы расположены государственные и частные детские сады, школы, лицеи, гимназии, в том числе — гимназия с дошкольной степенью.**

Парки и музеи помогут сделать интереснее выходной или устроить с детьми целый квест по окрестностям. Недалеко от метро Строгино раскинулся Природно-исторический парк, у метро Митино — Ландшафтный парк, особого внимания заслуживает историческая усадьба Архангельское, Красногорский историко-художественный музей, музей Покорителей Вселенной.

Для тех, кто заботится о красоте и здоровье — фитнес-центры, салоны красоты и парикмахерские. На расстоянии одной автобусной остановки от железнодорожной станции находится Опалиховская городская поликлиника. А если проблема требует срочного решения, в округе 11 аптек, в том числе круглосуточные.

## Гипермаркеты

**20 мин.**

на машине:  
Лента, Ашан, Леруа Мерлен,  
Оби, Hoff

## Поблизости

- 40 торговых центров
- 20 продуктовых магазинов
- 13 ресторанов и кафе (суши, пицца, пекарня)
- 15 парков и скверов
- 10 музеев
- 20 постаматов и пунктов выдачи

## Концертные площадки

- Крокус Сити Холл
- Вегас Сити Холл

## Школы и детские сады

- |                |                    |
|----------------|--------------------|
| 16<br>гимназий | 9<br>лицеев        |
| 4<br>школы     | 9<br>детских садов |

## Красота и здоровье

- 15 салонов красоты
- 6 фитнес-центров
- 1 поликлиника
- 11 аптек



Станция Опалиха

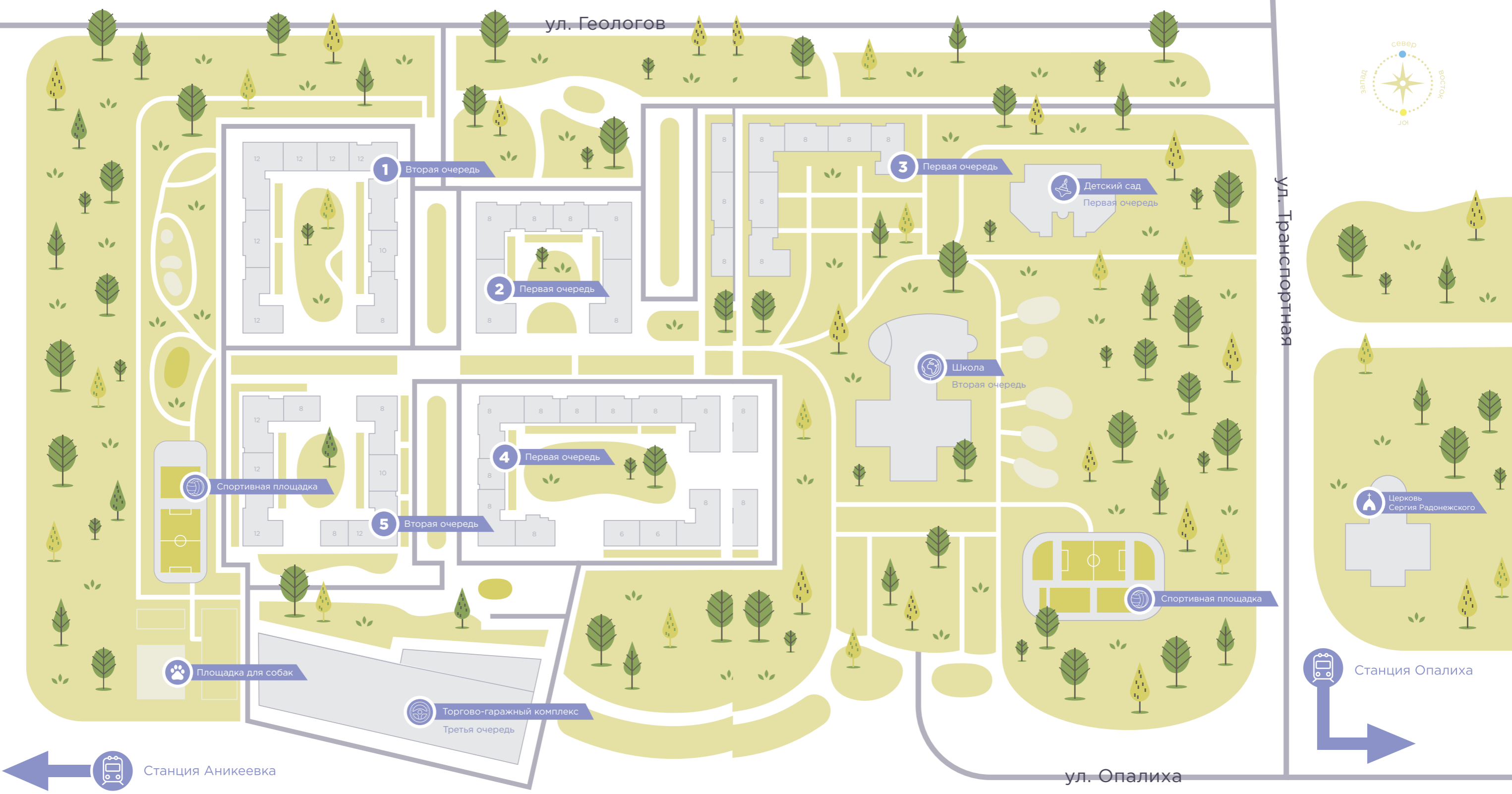
## ЭТО ИНТЕРЕСНО

Рядом с миниполисом сразу несколько православных храмов: Церковь Ксении Петербургской, Церковь Сергия Радонежского, Пантелеймоновская церковь. А Елисаветинский храм расположен прямо у железнодорожной станции Опалиха, в десяти минутах ходьбы от Серебряницы.

ул. Геологов



ул. Транспортная





# Мой дом — моя крепость

Нам часто приходится идти на компромиссы и мириться с досадными мелочами — в подъезде, во дворе, в транспорте, на работе, на улицах. В большом городе квартира — единственное место, где можно обустроить всё так, как мы хотим: удобно, безопасно, красиво.

Опалиха — это пространство, где можно чувствовать себя комфортно и спокойно не только в квартире, но и за её пределами: в подъезде, во дворе, на бульваре. Где хочется дружить с соседями, спокойно отпустить детей на площадку, устраивать пикники в лесу и наслаждаться каждым днём, забыв о досадных мелочах. Где домом становится весь миниполис, и оттого в каждом его уголке уютно — как дома.

## Дома

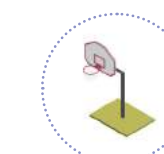
5 Жилых домов  
монокорпуса

2046 Квартиры  
стандартные и европейские форматы

## Гаражный комплекс

8 Этажей

1175 Машинмест  
разного размера



**Спортивные площадки**  
полноценное оборудование для воркаута на свежем воздухе



**Благоустроенный лес**  
лыжная и велосипедная трассы, зоны барбекю, площадки для отдыха, гамаки



**Бульвар**  
коворкинг-зоны, ротонда, памятник геологам, дизайнерское озеленение, 278 м пешеходного бульвара



**Детские площадки**  
современные и безопасные площадки от ведущих производителей



**Пешеходные дворы**  
безопасная территория без машин для жителей всех возрастов



**Школа и детский сад**  
дизайнерская архитектура, развивающая территория



**Торгово-развлекательный центр**  
всё самое необходимое — рядом с домом



**Огороженная и охраняемая территория**  
2 КПП, шлагбаумы на въезде и выезде, видеонаблюдение



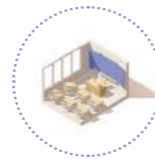
**Площадка для собак**  
отдельная оборудованная территория для выгула, дрессировки и игр на свежем воздухе



# Территория Добрососедства



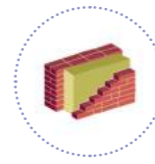
**Детский сад**  
современный бесплатный детский сад в двух шагах от дома



**Школа**  
бесплатная муниципальная школа прямо на территории



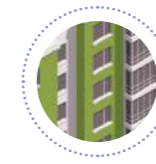
**Спортивные площадки**  
движение — это жизнь, а заниматься спортом в радость, когда вся инфраструктура под рукой



**Современные материалы**  
дома в Серебрице построены по современным технологиям из безопасных и красивых материалов



**Большие окна**  
в квартире светло весь день



**Выносные корзины для кондиционеров**  
кондиционеры не портят фасад



**Площадки для выгула собак**  
и собаки в восторге, и вокруг чисто



**Собственный торговый центр**  
сходить в салон красоты, купить продуктов, выпить кофе: всё это можно сделать рядом с домом



**Мусорные контейнеры за пределами дворов**  
грязи и мусору не место в уютных дворах



**Умная навигация**  
в Серебрице никто не заблудится



**Гостевой паркинг**  
Приехали гости? Им есть, где оставить машину!



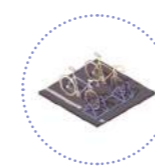
**Велодорожки**  
наслаждайтесь велопрогулками — это полезно и приятно



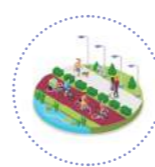
**Кондитерские и булочные на первых этажах**  
Не нужно далеко ходить за свежей выпечкой, а приятный аромат свежиспечённого хлеба рядом с домом — приятный бонус!



**Дворы без машин**  
во дворе можно расслабиться и не бояться за ребёнка



**Велопарковки**  
Решили передохнуть на вело-прогулке? Отправляйтесь в кафе, а для велосипеда есть безопасная парковка



**278 метров пешеходного бульвара**  
прогулка вдали от шума и выхлопных газов — в Серебрице такая роскошь доступна каждому



**Безопасность и Видеонаблюдение**  
за безопасностью в Серебрице следят бдительные охранники



**Уникальный ландшафтный дизайн**  
ландшафтные дизайнеры следят, чтобы пространство оставалось красивым



**Деревья с подсветкой**  
наши дизайнеры всегда стараются вас удивить



**Экологичные малые архитектурные формы**  
произведены из экологически чистых материалов по нестандартному проекту под контролем детских психологов



**Гаражный комплекс 8 этажей**  
1175 тёплых, безопасных парковочных мест — о машине можно не беспокоиться



**Соседство с лесом**  
свежесть леса всегда рядом, а также уникальные зоны с грибницами, экотропы и зоны барбекю



Мы создавали миниполис в Опалихе с заботой о будущих жителях — продумали все мелочи так, чтобы вы чувствовали себя комфортно и спокойно не только у себя в квартире, но и за её пределами: в подъезде, во дворе, на детских площадках и в прогулочных зонах.



## В двух шагах от дома

Чтобы купить продукты или обновить стрижку, необязательно выезжать из миниполиса. На первом этаже общественного гаражно-торгового комплекса разместится сетевой продовольственный магазин, здесь же откроются торговые точки с одеждой и обувью, товарами для дома, салон красоты.

**Кабинет врача, химчистка, аптека, булочные и кондитерские — всё, что нужно, находится на первом этаже.**

Коммерческие помещения будут и на первых этажах жилых домов. Здесь разместятся те магазины, кафе, аптеки, химчистки, которые выберут сами жители Серебряницы. Приоритетное право и особые условия аренды или выкупа коммерческих площадей — тоже у жителей. Мы всегда поддерживаем бизнес-идеи, особенно социально значимые. Каждый год в наших миниполисах открываются новые локальные стартапы: курсы иностранных языков, студии йоги, агентства недвижимости. Мы помогаем нашим жителям продвигать свои бизнес-проекты среди соседей: размещаем информацию в газете Миниполис и на страничках в социальных сетях, проводим тематические ярмарки, и даже запустили проект под названием «Бизнес по-соседски», который помогает, в том числе и индивидуальным предпринимателям, рассказать о своих услугах.



3 889 м<sup>2</sup>

коммерческих помещений  
на первых этажах жилых домов

1 000 м<sup>2</sup>

коммерческих помещений  
на первом этаже гаражно-торгового комплекса:

- продукты
- одежда и обувь
- товары для дома
- салон красоты
- офисы



### ЭТО ИНТЕРЕСНО

Прекрасные возможности миниполис открывает для мам, которые большую часть времени посвящают детям и не готовы работать в офисе. Теперь не нужно выбирать между работой и семьёй. В Серебрянице мамы могут вести занятия в Соседском клубе, открыть салон красоты или кондитерскую, частный детский сад — что только душе угодно.

# Куда пойти учиться

В этом маленьком мире мы постарались предусмотреть всё так, чтобы даже молодожёны, въезжая в новый дом, с радостью видели: всё здесь готово для их будущих детей. А тем, у кого дети уже есть, не придётся ломать голову, как найти место в детском саду или в школе — они будут ждать больших и маленьких жителей Серебряницы.

## Миниполис — это образование буквально с пелёнок.

Теперь не нужно вставать в детский сад слишком рано — ведь он совсем рядом. И дорога туда из долгой поездки через пробки становится приятной прогулкой, зимой — на санках, летом — сквозь цветущее разнотравье. И даже первоклассники смогут самостоятельно ходить на уроки и обратно, ведь и саму школу, и дорогу к ней прекрасно видно из окна. Для самых маленьких будет проводиться беби-фитнес (фитнес, которым занимаются вместе мама и малыш), с двух лет — балет и ритмика, а ещё танцы, спектакли выездных театров, праздники в клубе и во дворе, развивающие занятия, обучение чтению по кубикам Зайцева, сказкотерапия, мастер-классы. Дети гордятся самостоятельностью, а мамы могут посвятить освободившееся время заслуженному отдыху.



**Школа**

**825**

мест

**Детский сад**

**250**

мест

**Особенности**

- муниципальные бесплатные школа и детский сад
- современная архитектура
- территория игр и развития



### ЭТО ИНТЕРЕСНО

Мы построили школу и детский сад необычными, цветными и удивительными. В такие чудесные места, где всё создано для интересных игр и увлекательной учёбы, можно идти только с удовольствием. Долой скучную дорогу в садик и школу! По разноцветным дорожкам. Серебряницы, среди красивых домов и уютных двориков — с радостью и предвкушением нового каждый день. И домой можно не торопиться, ведь вокруг столько интересного. А что нарисовать на фасаде детского сада и школы с помощью граффити — дети выберут самостоятельно.

# Зелёный квартал

Въехать во двор могут только автомобили экстренных служб, поэтому придётся немного пройти пешком. Но прогуляться по таким удобным дорожкам — одно удовольствие.

## Давайте посмотрим, как устроены в Серебрице внутренние дворы.

Внутренний двор в каждом доме — это детские и спортивные площадки, игровые зоны, клумбы, цветники, а также зона отдыха. Каждый найдёт здесь, чем заняться и где отдохнуть.

Детские площадки выполнены с максимальным использованием эко-материалов (пихта и сосна). Благодаря особому покрытию на них невозможно получить серьёзные травмы. А современные хитроумные конструкции игровых зон приведут в восторг не только детей, но и взрослых. Среди них есть малые архитектурные формы, нацеленные на интеллектуальное развитие и знакомство с природой.

Зелёный облик дворов заботливо продумывают ландшафтные дизайнеры, над благоустройством проекта работает архитектурное бюро Megabudka. Они подбирают такие породы деревьев и кустарников, чтобы двор круглый год выглядел нарядным, а с весны до осени радовал буйством красок.

Особые зоны создают деревянные настилы с перголами. Пергола, деревянный навес, в жаркий день даёт такую же приятную тень, как и навес из плюща или винограда, пропуская часть солнечного света внутрь. Здесь можно посидеть на лавочке, уютно подремать в гамаке или устроить соседские посиделки за большим столом. А для мам предусмотрены места для кормления и переодевания малышей.

А чтобы во дворе можно было не только отдыхать, но и работать, мы организовали в муниципалитете бесплатный общественный Wi-Fi.



### Для отдыха

- деревянные скамейки
- беседки
- перголы
- клумбы и цветники
- ландшафтный дизайн



### Детские площадки

- мировые бренды Proludic, Kompan, Lappset
- современные
- экологичные
- безопасные
- мягкое покрытие
- бесплатный Wi-Fi



### ЭТО ИНТЕРЕСНО

Создать в муниципалитете уникальную атмосферу помогают малые архитектурные формы, мафы: скамейки, перголы, необычные скульптуры, места отдыха. Все они изготовлены из разных видов дерева. Специалисты российского дизайнерского бюро Megabudka продумали в мафах каждую мелочь. Например, скамейки в Серебрице выполнены в особой эргономичной форме. На таких скамейках действительно приятно расслабиться, улыбнуться солнечному дню.

# Анатомия двора

На формирование личности растущего ребёнка огромный отпечаток накладывает среда, в которой день ото дня проходит его повседневность. Двор у дома для ребёнка — первая ступень к познанию Малой Родины, с которой начинается его большое путешествие в жизнь. Поэтому, разрабатывая проекты внутренних дворов, мы не просто стремились сделать их интересными, но поставили перед собой цель спроектировать яркий, удивительный и познавательный мир для всех поколений.

Мы знаем, что чудеса не происходят в серых дворах между унылыми панельными коробками, поэтому в нашем проекте каждый двор — это маленькая Вселенная. В этой Вселенной есть место каждому: будь тебе 2 года, 10 лет или 80.

Наши площадки зонированы — это значит, что у пользователей разных возрастов всегда будет возможность объединяться в группы по интересам.

Наша среда безбарьерна — это значит, что разные возрастные группы могут пересекаться внутри нее и комфортно взаимодействовать.

Наша среда — лучшая для развития и обмена опытом.

Начнём с детей. Мы знаем, что каждой возрастной группе свойственны определенные психологические особенности поведения на площадке, организация своей игры и досуга. Так, подбирая оборудование для малышей, активно познающих мир через прикосновение и слух, мы предусмотрели возможности знакомства с новыми звуками (музыкальные инструменты), материалами, фактурами и формами (мягкие, жесткие, гладкие, шероховатые поверхности, имитация травы, камней, шишек и пр.).

В 4-6 лет дети начинают проявлять яркий интерес к взаимодействию со сверстниками, в играх они учатся общаться друг с другом, подчиняться правилам, выстраивать/придумывать игровые сюжеты, осваивать нормы поведения, поэтому наши игровые элементы во дворах призваны «провоцировать» ребенка на коллективную игру: это различные горки, качели-чаши, домики с окошками и открывающимися створками, корабли и замки.

В более старшем возрасте у детей возрастает интерес к экспериментам, познанию себя и возможностей своего тела, исследованию своих сильных и слабых: поэтому в играх старших почти всегда присутствует соревновательный элемент (догонялки, прятки, стоп-земля и т.д.). Мы не могли это не учесть, и предусмотрели для детей старшего возраста специальный инвентарь (лазилки, площадки для бадминтона, баскетбола, зону настольного тенниса и даже небольшую трассу для соревнования маленьких гоночных машин).

В ходе проектирования дворового пространства мы реализовали сценарный подход: это значит, что ребёнок, выходящий на детскую площадку будет осмысленно перемещаться в её пространстве вместо неосознанного перехода по маршруту качели-песочница-горка.

А родители в это время смогут расслабиться с книгой, спокойно наблюдая за игрой увлеченного чада.

По нашим оценкам, не менее часа времени потребуется на то, чтобы ребенок, гуляя во дворе, спроектированном по такому принципу, соскучился и начал бы капризничать.



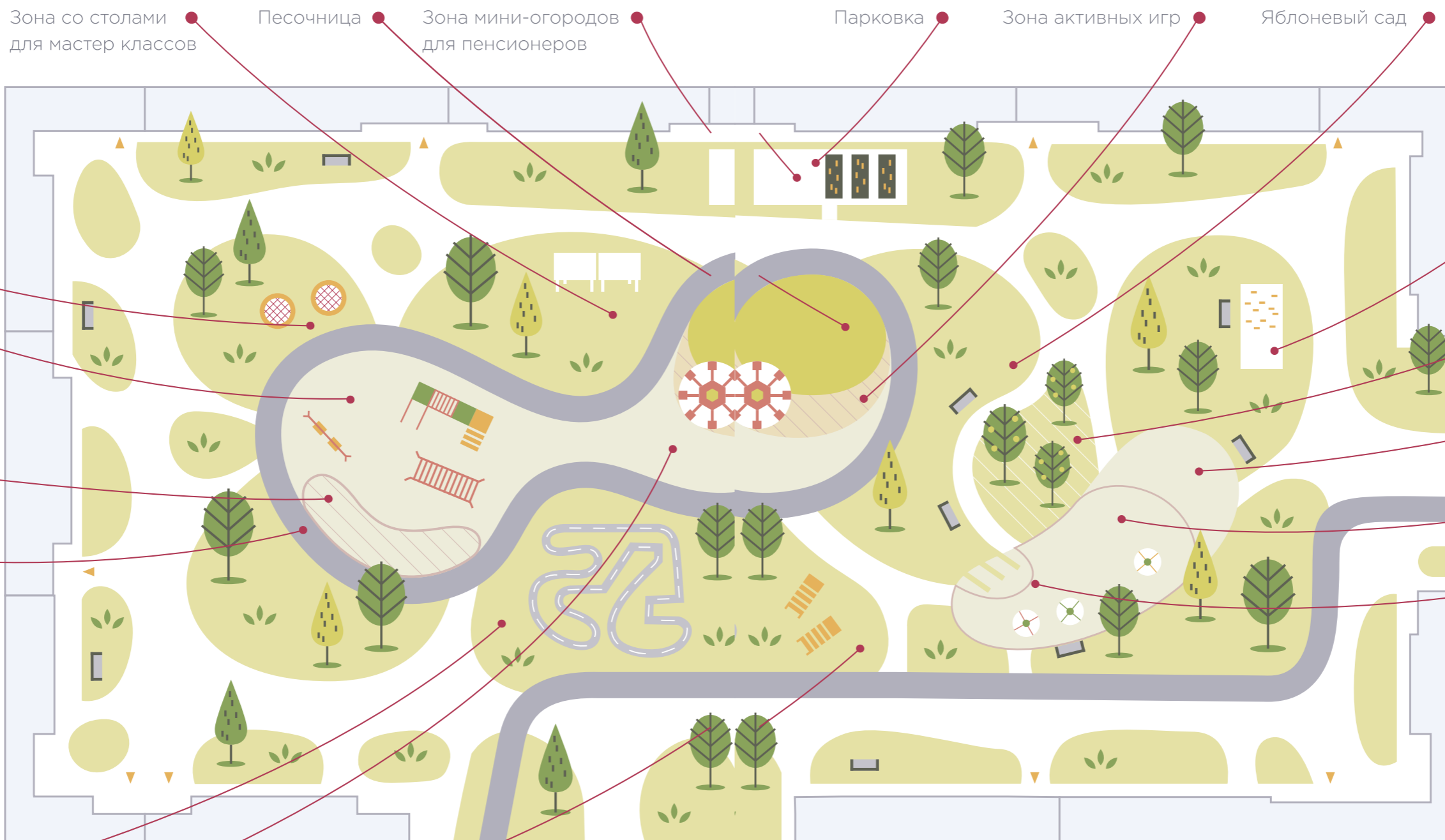
В зависимости от желания, родители во дворах Серебряницы смогут выступать в разных ролях — от сопровождающих до координаторов всего происходящего.

Мы не забыли про интеллектуальное развитие, поэтому на наших площадках будут зоны мастер-классов: это пространства под навесами, где сообщество активных родителей сможет обучать детей искусству оригами, рисованию, языкам и всему, на что хватит фантазии.

Бабушкам и дедушкам также не придется скучать во дворах Серебряницы. Здесь предлагаются такие нестандартные активности, как работа в зоне мини-огородов (в рамках которой они вместе со своими внуками смогут отследить процесс развития маленького семечка в прекрасный цветок), творчество в японском саду камней (где, используя специальные грабли, можно будет создавать причудливые узоры на песке), игра в петанк.

Зоны наиболее шумных активностей мы вынесли как можно дальше от окон: активное развитие не должно противоречить покою старших поколений.





Зона со столами для мастер классов

Песочница

Зона мини-огородов для пенсионеров

Парковка

Зона активных игр

Яблоневый сад

Батуты

Детская площадка для детей 7-10 лет

Зона соревнования

Велодорожки

Японский садик с граблями на цепочке

Зона отдыха и кормления

Детская площадка для детей 0-3 лет

Зона познания

Парковка для колясок

Трасса для машинок на радиоуправлении

Детская площадка для детей 4-6 лет

Зона отдыха на шезлонгах на газоне



0-3 года



4-6 года



7-10 года

	0-3 года	4-6 года	7-10 года
Игра	1 ● ● ● ● ● 5	1 ● ● ● ● ● 5	1 ● ● ● ● ● 5
Взаимодействие	1 ● ● ● ● ● 5	1 ● ● ● ● ● 5	1 ● ● ● ● ● 5
Познание	1 ● ● ● ● ● 5	1 ● ● ● ● ● 5	1 ● ● ● ● ● 5
Активность	1 ● ● ● ● ● 5	1 ● ● ● ● ● 5	1 ● ● ● ● ● 5
Эксперимент	1 ● ● ● ● ● 5	1 ● ● ● ● ● 5	1 ● ● ● ● ● 5

# Движение — ЖИЗНЬ

Устали? Давайте разомнёмся!

Серебрица — территория здорового образа жизни. Здесь есть баскетбольные, футбольные площадки, теннисные столы, полноценное оборудование для воркаута. Можно устроить семейную тренировку, дворовые соревнования или добрососедский чемпионат по волейболу.

В лесу — удобные прогулочные дорожки, по которым можно бегать или кататься на велосипеде. Зимой они превращаются в живописную лыжную трассу, которая заходит на территорию миниполиса Серебрица.



## Лыжная трасса

Опалиха давно популярна у лыжников, каждую зиму тут готовят множество трасс для опытных спортсменов и новичков



## Велосипедная трасса

летом все лыжные трассы доступны для бега или велопогулок



## Зоны воркаута

жители Серебрицы могут пользоваться открытыми игровыми площадками и тренировочными комплексами для воркаута



## ЭТО ИНТЕРЕСНО

Кем вырастет ваш ребёнок в Серебрице? Футболистом или лыжником, быстрым теннисистом или широко-плечим пловцом? А может быть, чемпионом по спортивной борьбе? В 15 минутах от Серебрицы расположен спортивный кластер: стадион «Зоркий», бассейн, теннисная академия Шамиля Тарпищева, биатлонное стрельбище, футбольная академия Сергея Юрана и стадион «Машиностроитель», лыжный стадион. Совсем скоро тут появятся академия хоккея имени Владимира Петрова и федеральный центр по спортивной борьбе.

# Автомобилистам

Дворы в Серебрянице — территория без машин. Все вопросы с автостоянкой прекрасно решает просторный восьмиэтажный паркинг. Здесь для каждого автомобиля найдётся подходящее место: маленькому юркому смарту — поменьше, солидному джипу или семейному хэтчбэку — побольше. Такой подход — это безопасность детей, гарантия сохранности автомобиля, уважение к соседям, которые могут спокойно гулять по тротуарам и пешеходным дорожкам.

Если нужно вымыть авто, поменять или починить колесо — на первом этаже паркинга есть автомойка и шиномонтаж.

## Гаражный комплекс

8 Этажей

1175 Машинмест



Охрана



Электронный ключ



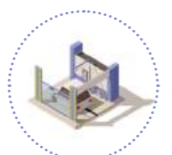
Шиномонтаж



Кладовки



Лифт



Автомойка



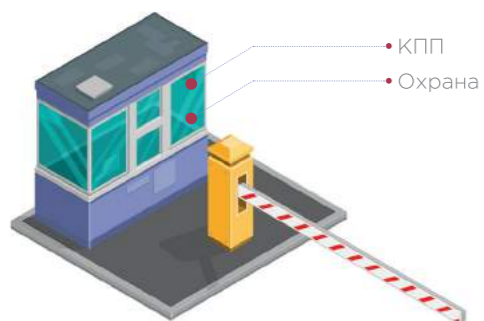
### ЭТО ИНТЕРЕСНО

В паркинге, как и во всём районе, организована система видеонаблюдения. Въезды на подземные парковки оборудованы шлагбаумами, выходы в подъезды — видекамерами. Ключи доступа в паркинг есть только у жителей миниполиса.

# Безопасность

Безопасность превыше всего. Въезд в миниполис и выезд с территории оборудованы автоматическими шлагбаумами, управление которыми осуществляется с радиоканальных брелоков, которые будут у каждого жителя, а также при помощи кнопочной панели, установленной в диспетчерской одного из корпусов на посту охраны.

А еще в Серебрице будет организована система охранного видеонаблюдения с выводом изображения в диспетчерскую и систему «Безопасный регион». Ведь закрытая и безопасная территория становится действительно личным пространством, а закрытый двор — важной частью жизни и добрососедства.



**Огороженная территория**  
территория миниполиса Серебрица огорожена по периметру забором высотой 2,5 м. и охраняется



**Дворы без машин**  
парковки для автомобилей отделены от дворов и детских площадок



**Персональные электронные ключи**  
для доступа на территорию необходим специальный ключ



**Освещение**  
вся территория миниполиса хорошо освещена и оборудована камерами наблюдения



## Знаете ли вы, что

Миниполис Серебрица — участник государственной программы «Безопасный регион». Выполнение этой программы — установку видеочкамер, автоматическую уборку снега — контролирует правительство Московской области.

# Точки притяжения

Прогуляемся по миниполису — здесь множество интересных вещей, которые заслуживают внимания.

Вот памятник геологам — мы бережно сохранили его, чтобы научить подрастающее поколение чтить историю, охранять и любить культурно-историческое наследие страны. Некогда здесь был пансионат Геологоразведки СССР, который служил местом для отдыха и оздоровления геологов.

На центральном бульваре миниполиса красуется оригинальная круглая беседка — ротонда.

Если вы любите кататься на велосипеде, то обнаружите повсюду множество удобных велопарковок. А на детских площадках предусмотрены парковки для самокатов.

Когда стемнеет, архитектурная подсветка зданий, парковые и дворовые фонари и фонарики помогут ориентироваться в Серебрянице, создадут уютную, тёплую, почти сказочную вечернюю атмосферу. А система навигации подскажет, куда направиться дальше, где найти нужный дом, сколько идти до школы, спортивной площадки или выхода в лес.

Уличные очаги. Будут установлены в прогулочных зонах. Через многочисленные узорные прорези металлической сферы, вырезанные руками профессионального мастера, просвечивает пламя, около которого можно погреться в холодную зимнюю погоду, подсушить варежки или перчатки, а также просто пообщаться с соседями и друзьями. Разжигать огонь в очагах и поддерживать его будет ответственный сотрудник Управляющей Компании, используя для этого экологически чистые, натуральные материалы — уголь или древесину.



Бульвар



Ротонда



Освещение



Площадки для барбекю



Велопарковки



Уличные очаги

## А ещё

- памятник геологам
- квест-маршруты
- навигация
- фотозоны



## ЭТО ИНТЕРЕСНО

Мы по-новому осмыслили природное пространство, подчеркнув его естественную красоту и создав в лесу максимально комфортные условия для отдыха и повседневной жизни. Здесь можно гулять по тропинкам, качаться в гамаках или верёвочных сетках вокруг деревьев, устроить пикник в зоне для барбекю, кататься на велосипеде, бродить с фотоаппаратом или искать грибы. Органичное переплетение природы и цивилизации — вот что такое миниполис.

# Правила Чистоты

В микрорайоне Серебряца установлены контейнеры для раздельного сбора мусора, тем самым жители могут внести свой вклад в защиту окружающей среды. Сортировка мусора и бытовых отходов помогает существенно сэкономить на его вывозе и утилизации, а значит и на услугах управляющей компании. Отходы разделяются по видам, чтобы их можно было переработать и создать из них новые вещи, а не просто выбросить. При такой системе планета меньше загрязняется мусором, а для производства вещей не нужно тратить природные ресурсы: древесину, нефть, алюминий.

**Залог чистоты в микрорайоне — контроль за бытовыми отходами и отдельная площадка для выгула собак.**

Площадка для выгула собак расположится рядом с парковочным комплексом, в удалении от жилых корпусов. Там можно не только совершать ежеутреннюю и ежевечернюю прогулку, но и вдоволь побегать с любимцем, поиграть в подвижные игры или посвятить пару часов дрессировке.



**Раздельный сбор мусора**  
В микрорайоне будет возможность организации раздельного сбора мусора



**Площадка для собак**  
отдельная оборудованная территория для выгула и дрессировки



## ЭТО ИНТЕРЕСНО

Ни в одном дворе Серебряцы нет мусорных контейнеров — все они вынесены за территорию жилых домов. Контейнеры расположены максимально комфортно с учётом траектории движения жильцов каждого дома.

# Дом

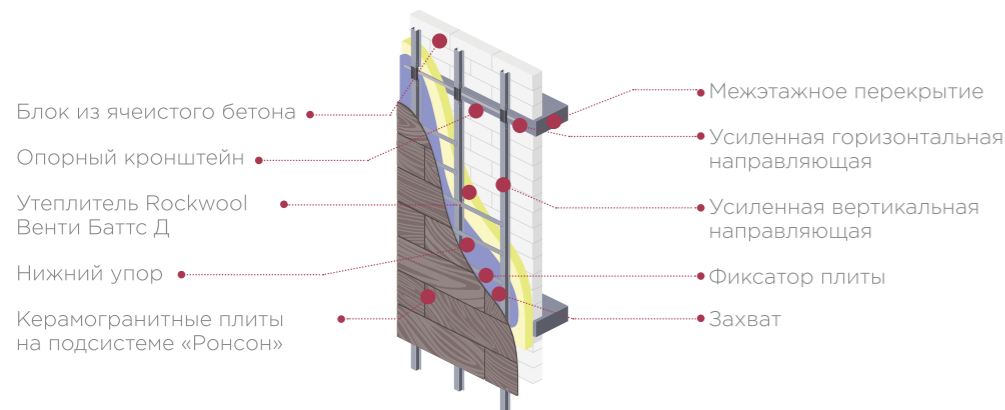


- Корзины для кондиционеров
- Увеличенные оконные проемы
- Грузовые и пассажирские лифты Kone
- Стеклопакеты в подъездах
- Входные группы на уровне земли с витринным остеклением
- Противоскользящее покрытие

Мы убеждены, что хорошая архитектура долго остается актуальной, поэтому детально продумываем каждый дом в миниполисе — его пропорции, цвета, фактуры поверхностей, создаем индивидуальный облик. Используем для отделки самые современные материалы: фиброцементные панели, аквапанели и панели, имитирующие дерево. А для кондиционеров на фасадах зданий предусмотрены специальные декоративные корзины, чтобы здание осталось красивым.

**Через сквозные подъезды можно выйти на детскую площадку во дворе, — а можно на центральный бульвар, где кипит жизнь миниполиса.**

Видите, каким лёгким и воздушным выглядит многоэтажный дом? Зрительно облегчить его конструкцию помогает витражное остекление. Вентилируемые фасады Серебряницы создают комфортный микроклимат внутри дома без использования дополнительных систем. Любая влага удаляется в специальный дренаж, а значит стены всегда будут сухие. Кроме того, многослойные стены домов обеспечивают высокую звукоизоляцию и минимальные расходы на отопление и охлаждение.



**Закрытые дворы**  
закрытые, отделённые от парковок дворы — уютное пространство для прогулок и отдыха



**Сквозные подъезды**  
можно выйти во двор на детскую площадку или на центральный бульвар, где кипит жизнь



**Современные материалы**

- керамогранитные плиты
- плитка из литьевого бетона
- монолитные дома
- общедомовые счётчики воды и отопления

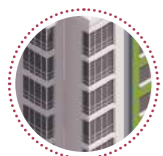


## ЭТО ИНТЕРЕСНО

Входные группы в миниполисе построены по специальному проекту. Увеличенная площадь и высокие потолки дают возможность спокойно завозить новую мебель и строительные материалы. Здесь разминутся не только две группы грузчиков, но и компания мамочек с габаритными колясками. А противоскользящее покрытие и входы на уровне земли обеспечивают максимальную безопасность.

# Входная группа

Давайте пройдемся по входной группе. Видите, сколько света? Это благодаря высоким потолкам и увеличенным окнам. Панорамное остекление помогает экономить электричество в любое время года, даже зимой.



**Панорамные окна**

- увеличенное остекление
- двойные стеклопакеты

Потолки выше **3,3 м** Двойные стеклопакеты **70 мм**

Вот кладовые — в них можно хранить личные вещи, не загромождая квартиру. Оставьте здесь мячи, коньки и лыжи, зимнюю одежду и обувь, дачные принадлежности — и наслаждайтесь порядком в домашних шкафах.

А как здесь уютно! И неудивительно, ведь дизайн входных групп и холлов в Серебрянице разрабатывают профессиональные дизайнеры. Зеркала, почтовые ящики, декоративные элементы, место для консьержа — всё здесь выполнено в едином стиле, с любовью и вниманием к деталям. Дизайнерская отделка подъездов, лестниц и лифтов теперь доступна не только покупателям квартир премиум-класса, но и каждому жителю Серебряницы.

В такой входной группе всё должно быть комфортным и гармоничным. Поэтому мы выбрали для наших домов лифты KONE — ведь это плавный пуск, безопасность и самый высокий комфорт поездки в сочетании со стильным дизайном.



**Надёжная теплозвукоизоляция**



**Колясочные**

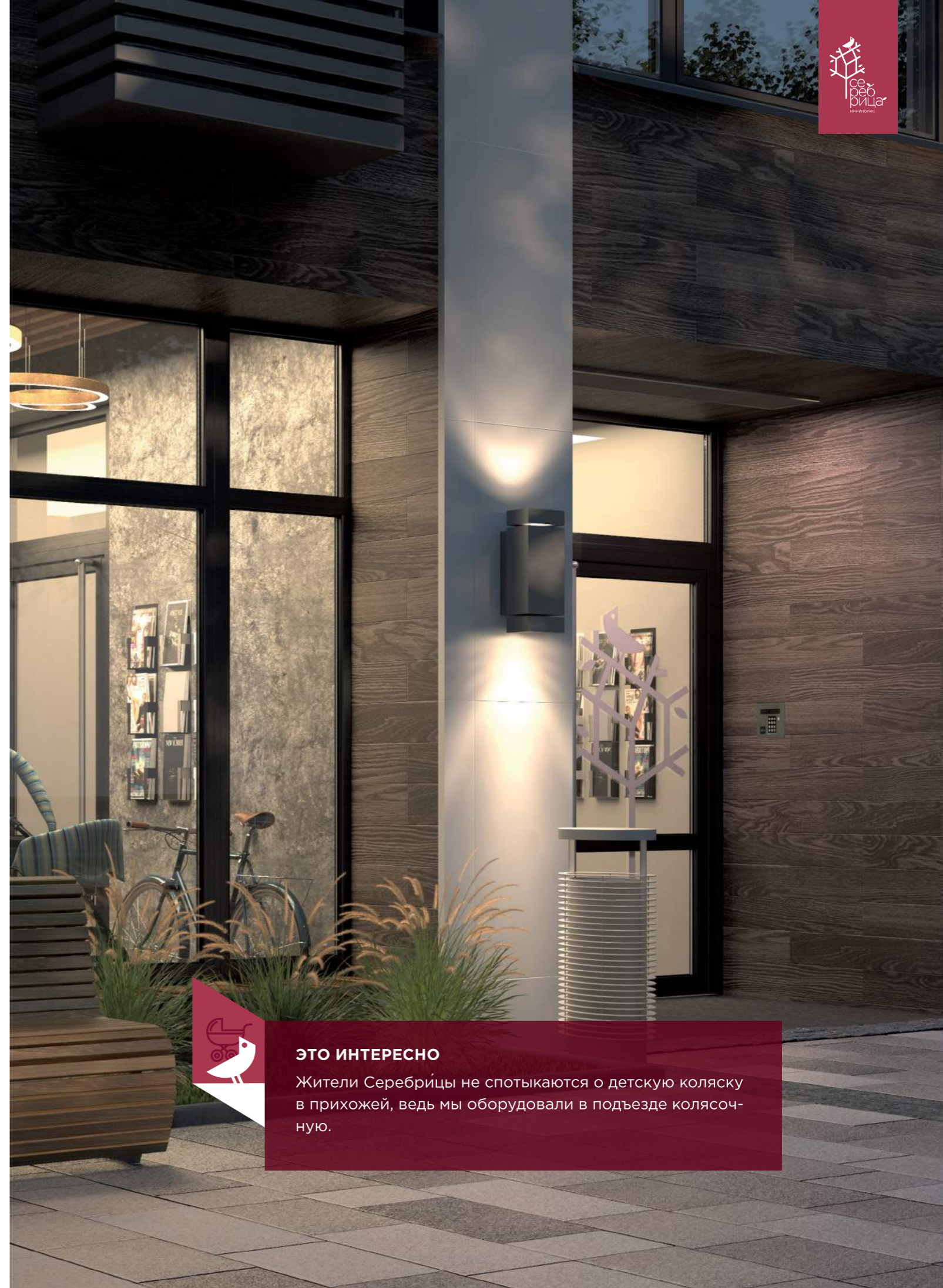


**Лифты KONE**

- грузовые
- пассажирские



**Кладовые**



**ЭТО ИНТЕРЕСНО**  
Жители Серебряницы не спотыкаются о детскую коляску в прихожей, ведь мы оборудовали в подъезде колясочную.



# KONE N MonoSpace® лифты от финского бренда

## Бесшумные



Изолированные башмаки и модернизированная система канатов эффективно подавляют шум и вибрацию при движении.

Новая конструкция подъёмного механизма и тормозная система позволяют уменьшить передачу шума в помещения, располагающиеся рядом с лифтом. Кабина лифта спроектирована так, чтобы обеспечивать максимальную шумоизоляцию.

## Экологичные



Лифты KONE N MonoSpace® потребляют на 20% меньше энергии, чем лифты предыдущего поколения.

Эко-эффективный рекуперативный привод возвращает в систему энергию, которую можно повторно использовать в здании.

Светодиодные лампы служат в десять раз дольше, чем галогенные лампы и потребляют на 80% меньше электроэнергии.

Когда лифт не используется, система переводит его в режим ожидания, обеспечивая дополнительную экономию энергии.

## Безопасные



Система контроля двигателя мягко ускоряет лифт, плавно тормозит его и точно выравнивает кабину относительно пола этажа.

Новая автоматическая функция тестирования ежедневно проверяет состояние тормозной системы.

## Комфортные



Компактный подъёмный механизм KONE EcoDisc® с инновационной медной обмоткой сокращает потери энергии, позволяет использовать более просторную кабину с большей грузоподъемностью, обеспечивает более плавное ускорение и торможение.

Перед сдачей в эксплуатацию компания KONE обязательно тестирует комфортность каждого лифта.



В 2016 году компания KONE вошла в список «Топ-100» инновационных компаний мира по версии Forbes. Заняв 56 место в рейтинге, Kone стала единственной компанией-представителем лифтовой отрасли.



### ЭТО ИНТЕРЕСНО

Дизайн лифтов KONE — это инновационное освещение, уникальные текстуры и формы. Это современный дизайн панели управления: гладкие алюминиевые рамы с атласной или глянцевой отделкой из небьющегося и ударопрочного поликарбоната. Это долговечные и качественные материалы, за которыми просто ухаживать.

Инновационные решения дизайнеров KONE удостоены множества наград: четыре премии Red Dot Design Award, две награды Good Design Award.

# МИНИПОЛИС

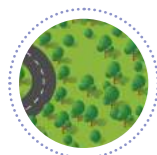
## город внутри

Миниполисы — это мини-города внутри Московской агломерации, каждый из которых органично вписан в окружающую среду. Жизнь в миниполисе — это жизнь в тёплых, уютных и светлых домах с правильной атмосферой, где хорошо растить детей и заботиться о родителях. Это комфортное пространство, где есть все необходимые условия для поддержания семейных ценностей, для здорового образа жизни и полноценного развития.

**Главные ценности философии миниполиса — это семья, милосердие, социальная ответственность, патриотизм, почитание национальной истории и традиций.**

Мы заботимся об окружающей среде и бережно учитываем особенности природного ландшафта.

Мы не только строим новое — мы продолжаем поддерживать и развивать уже заселённые жилые комплексы, постоянно совершенствуя их в соответствии с требованиями времени и объективными потребностями людей, учитывая предложения самих жителей.



**1 ЭТАП:**  
Выбор площадки



**2 ЭТАП:**  
Концепция проекта



**3 ЭТАП:**  
Разработка проекта



**4 ЭТАП:**  
Строительство



**5 ЭТАП:**  
Эксплуатация и проживание



# Традиций добрососедства

Миниполис — живой организм. Чтобы он работал как часы, нужен хороший присмотр. Поэтому в Серебрице собственная управляющая компания — ведь мы лучше всех знаем, как ухаживать за тем, что построили сами. Нашими домами управляет компания «Техстрой». Она подключается уже на стадии проектирования и строительства, а значит — знает проект изнутри и до мелочей понимает все нюансы дома, будет ухаживать за ним эффективно и бережно.

**Мы поддерживаем и укрепляем соседские сообщества, потому что верим, что традиции добрососедства и взаимопомощи — это фундамент здорового общества.**

Разрабатывая проект, мы мечтали о том, чтобы жители миниполиса стали действительно близкими людьми, а не просто жили рядом и здоровались в лифте. И мы нашли множество способов создать почву для естественного зарождения и продолжения добрососедских отношений: это общие традиции, совместные праздники и мероприятия, специальные акции, своя газета и любимый всеми Соседский клуб.

В Соседском клубе люди не только открывают в себе новые таланты, но и знакомятся, становятся добрыми соседями. Неважно, на занятиях по йоге или на кулинарном мастер-классе, на чаепитиях с приглашёнными гостями или на тренировке по карате. Зачастую в Соседском клубе рождаются и благотворительные инициативы: собрать вместе вещи для детского дома, организовать обмен прочитанными книгами или шефство над приютом для животных.



#### Собственная управляющая компания

- компетентный персонал
- знает проект изнутри

#### А ещё

- соседский клуб
- курсы и кружки
- для детей и взрослых
- новые знакомства
- социальная ответственность



#### ЭТО ИНТЕРЕСНО

Несколько раз в год в миниполисах бывает особенно весело — это значит, что все жители собрались на общий праздник, шумный и яркий. Наши любимые даты — «День защиты детей», «День миниполиса», «День рождения Соседского клуба», «Рождественские катания» и хлебо-сольная «Масленица». А ещё соревнования: спортивные, творческие, интеллектуальные.



# Сертификат GREEN ZOOM City

Следование принципам GREEN ZOOM City значительно снижает затраты на обслуживание проекта, а также повышает его инвестиционную привлекательность. А строительство энергоэффективных, водоэффективных объектов — это долгосрочные вложения в нашу общую среду обитания. Программа GREEN ZOOM City помогает по-новому взглянуть на строительство, переосмыслить подход к проектированию и эксплуатации территорий устойчивого развития.



- Класс энергоэффективности зданий
- первой очереди строительства
- Корпус 2 и Корпус 3 – А+ «Высочайший»
- Корпус 4 – А «Очень высокий»

Чтобы создавать социально и экономически здоровую среду для жизни и минимизировать экологический след человека, важно рационально использовать природные ресурсы: землю, воду, электроэнергию, вырабатываемые тепло и холод. Не менее важно сделать эту среду дружелюбной, чтобы люди могли жить и работать в комфорте, пользоваться умной и безопасной транспортной и информационной инфраструктурой, отдыхать в парках, кататься по велодорожкам, гулять по бульварам, дышать свежим воздухом.

Для этого и существует система GREEN ZOOM City.

## Принципы GREEN ZOOM City в Серебрице



### Технология BIM

инновационная технология проектирования, в основе которой — принципиально иной подход к возведению, эксплуатации и ремонту здания, к управлению жизненным циклом объекта и окружающей инфраструктуры. BIM в сочетании с оборудованием и материалами мирового класса позволяет нам не только быстрее запустить проект, но и добиваться наиболее точных технических и технологических показателей, что в дальнейшем позволяет оптимизировать весь процесс эксплуатации жилого комплекса

### Благоприятные виды из любого корпуса объекта

за счет отсутствия плотной застройки

### Места для стоянки и гостевая парковка

### Проектирование с привлечением психологов

при создании благоустройства и детских площадок

### Система сбора и утилизации отходов

### Энергоэффективные лифты

### Акустический комфорт

продуманное размещение детских и спортивных площадок

### Зоны социального притяжения

очаг, зоны барбекю, зоны мастер-классов, «Соседский клуб»

### Система безопасности

контроль и управление доступом на территорию

### Эффективная система наружного освещения

повышенная эффективность за счет применения светодиодов, автоматического управления освещением и отдельного учёта электроэнергии

### Счётчики воды, тепла и электричества

отопительные приборы оснащены индивидуальными автоматическими терморегуляторами, что позволяет уменьшить затраты на отопление на 10–20 %. Так же при применении терморегуляторов наряду с экономией обеспечивается повышение уровня комфорта.

Каждая квартира оборудована теплосчетчиком, что позволяет жильцу оплачивать только фактически потребленную тепловую энергию. Например, при длительном отсутствии можно понизить температуру воздуха в помещениях до некоторого минимального значения посредством терморегуляторов на отопительных приборах

### Минимизация теплопотерь

за счет применения современных окон с отличными теплоизоляционными характеристиками и наружных стен с высокоэффективным утеплителем

### Сеть продуманных дорожек

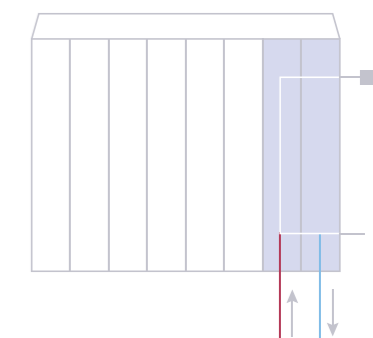
пешеходных, беговых и велосипедных

### Зонирование территории

система навигации и идентификации зданий

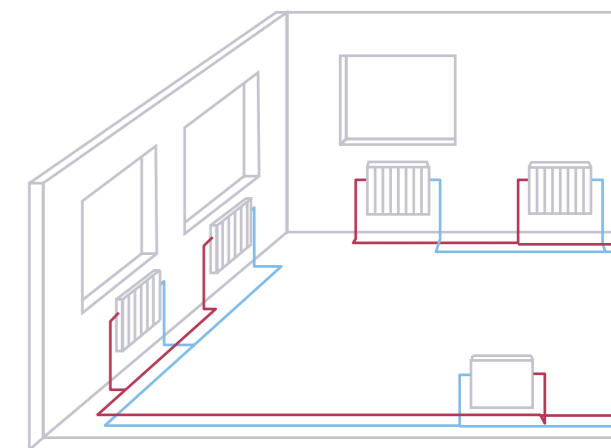
### Естественное освещение

стеклянные двери и панорамные окна в подъезде, а также увеличенные оконные проемы в квартирах обеспечивают хорошее освещение и экономят электричество днём



### Современная двухтрубная система отопления

в домах установлена современная поквартирная система отопления, исключающая наличие стояков в квартире, вся разводка трубопроводов выполнена в стяжке пола



### ЭТО ИНТЕРЕСНО

Сити-XXI век спонсирует установку станции обезжелезивания на Красногорском водозаборном узле №6. Станция снизит содержание железа в воде и уменьшит её мутность.

# Квартира мечты

Отпустите фантазию в полёт! Пусть новая квартира будет именно такой, как всегда мечталось. Две спальни или спальня и рабочий кабинет? Просторная кухня и уютная гостиная — или модная кухня-студия с барной стойкой? Гардеробная или прачечная?

В нашем миниполисе на выбор покупателя представлены квартиры классической планировки и евроформата, с отделкой и без нее. Студентам прекрасно подойдут квартиры-студии, а для больших семей — квартиры с двумя санузлами и просторными гардеробными. Художник может организовать для себя просторную студию, а большая семья — удобную столовую!



Потолки  
**2,97 м**

Окна  
**1,8 м**

- А ещё**
- ниши для кондиционеров
  - собственная управляющая компания

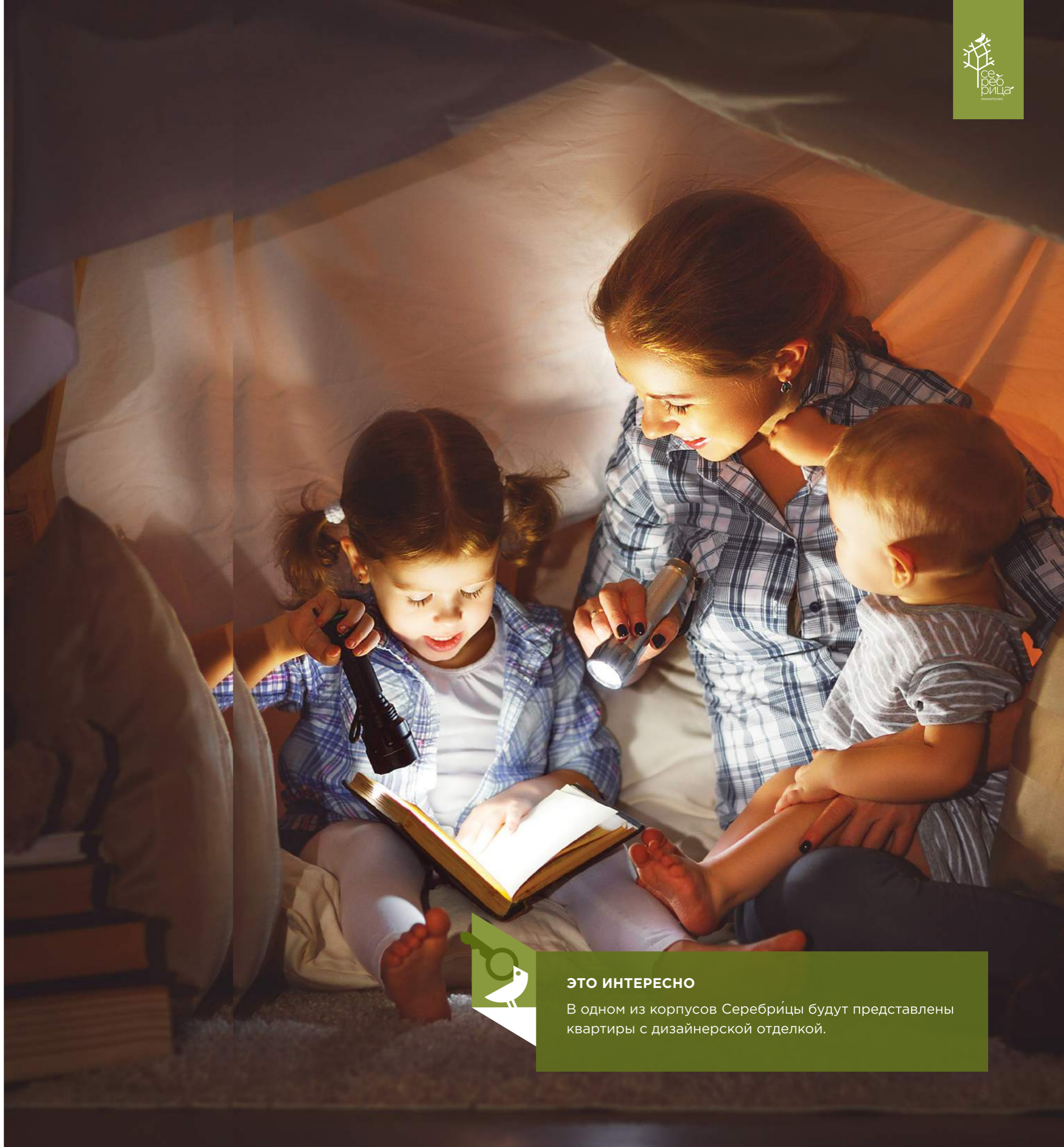
Трёхкомнатная квартира от 68,6 до 89,3 м<sup>2</sup>

Двухкомнатная квартира от 50 до 70 м<sup>2</sup>

Однокомнатная квартира от 32 до 42 м<sup>2</sup>



Студии от 24 до 34 м<sup>2</sup>  
(по 2 этапам)



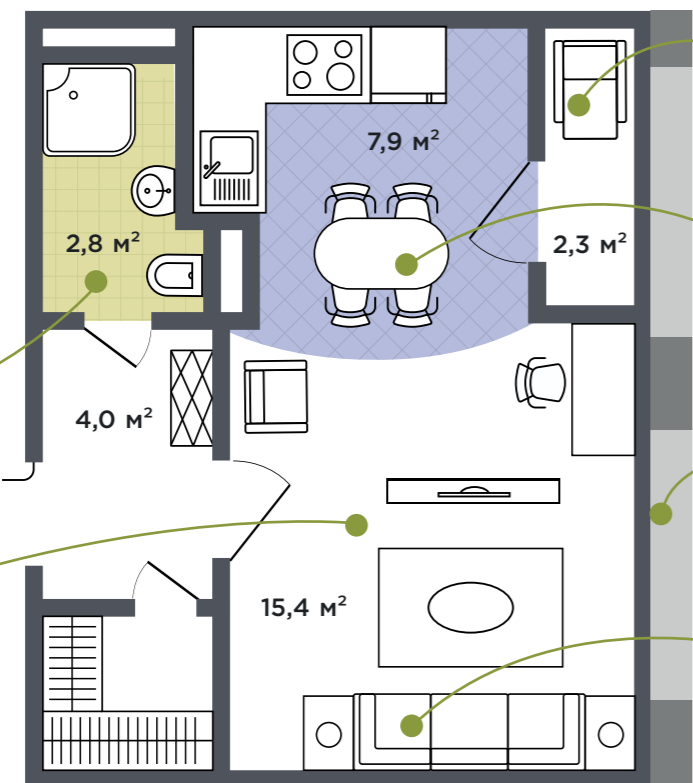
## ЭТО ИНТЕРЕСНО

В одном из корпусов Серебряницы будут представлены квартиры с дизайнерской отделкой.

# Квартира-студия

от 24 до 34 м<sup>2</sup>

ИДЕАЛЬНО  
ДЛЯ ОДНОГО



**Ванная комната**  
душевая кабина — и удобно, и место экономит

**Единое пространство**  
простор в европейском стиле

**Балкон**  
место душевных бесед и вдохновения

**Кухня**  
осторожно! зона кулинарных экспериментов

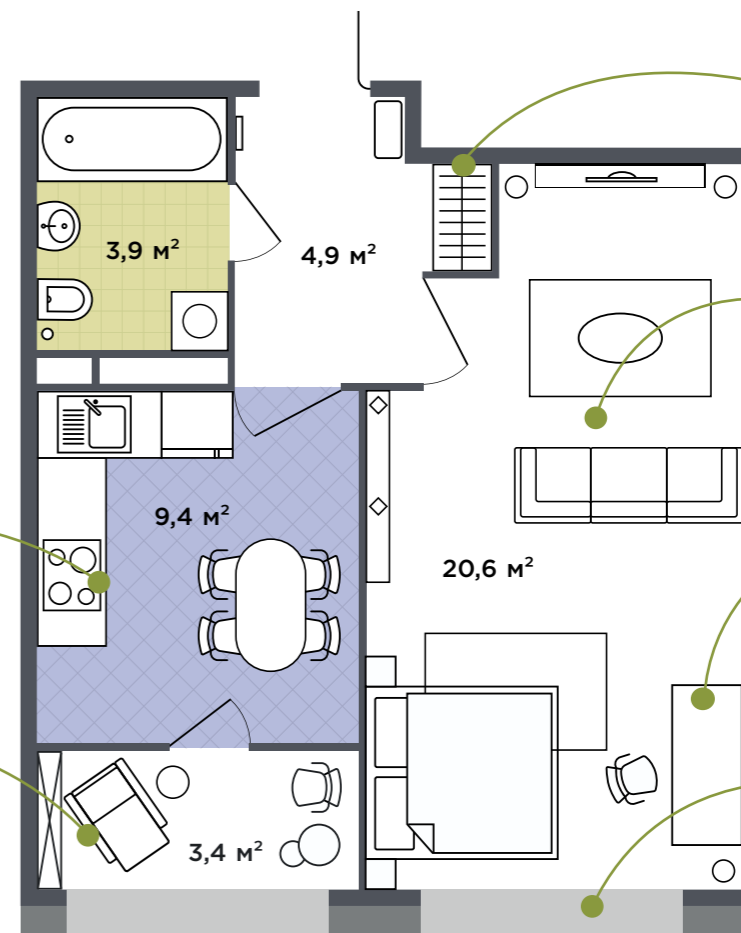
**Большие окна**  
люблю, когда в доме много света

**Широкий диван**  
можно уложить друзей, если засидимся допоздна

# Однокомнатная квартира

от 32 до 42 м<sup>2</sup>

ИДЕАЛЬНО  
ДЛЯ ДВОИХ



**Уютная кухня**  
здесь всё на своих местах

**Утеплённая лоджия**  
а на лоджии будем отдыхать: завтракать по выходным, устраивать романтические ужины и любоваться закатом

**Моя гардеробная**  
каждой паре туфель — своё законное место

**Комната**  
комнату разделим на зону гостиной и спальню

**Моё рабочее место**  
в спальне сделаем рабочее место

**Как светло**  
окна шириной 1,8 м! а подоконники на уровне 0,68 м от пола

## ЭТО ИНТЕРЕСНО

Рядом с Серебряницей нет массовой застройки, поэтому из любого окна любого корпуса открывается прекрасный вид. Доказано, что гармоничный вид из окна продлевает жизнь, повышает общий тонус и устойчивость к стрессам. Выберите свой: на лес, на бульвар, на площадь, на цветники и уютные уголки миниполиса.

## ЭТО ИНТЕРЕСНО

Часть лоджий проекта Серебряница запроектированы с утеплением. Вам не понадобится даже плед для того, чтобы уютно разместиться с вечерним ужином в кругу семьи на собственной лоджии, созерцая вдохновляющие панорамы на лес.

# Двухкомнатная квартира

от 50 до 70 м<sup>2</sup>

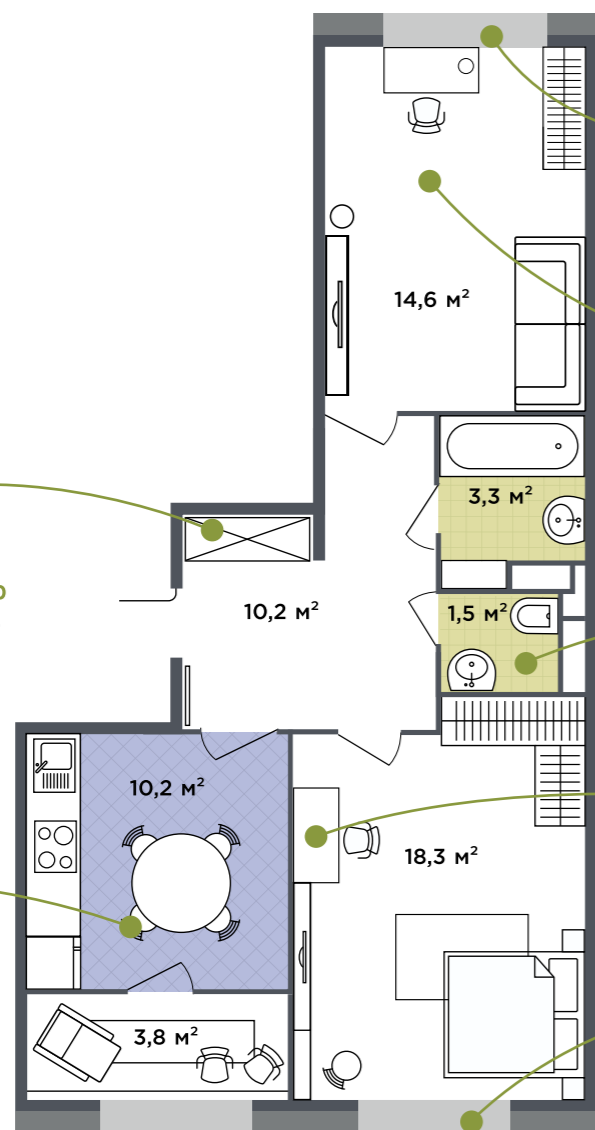
ИДЕАЛЬНО  
ДЛЯ СЕМЬИ



**Встроенный шкаф**  
поместятся все куртки, шубки, сапожки, ботинки и шарфики



**Функциональная кухня**  
обожаем готовить все вместе



**Увеличенное окно в гостиной**  
светло целый день



**Просторная гостиная**  
смотрим фильмы и мультики, играем в настольные игры



**Раздельный санузел**  
экономит время утром и вечером



**Рабочее место**  
мама работает дома



**Большие окна**  
прекрасный вид и хорошее настроение с самого утра

## ЭТО ИНТЕРЕСНО

Миниполис Серебрица идеально подходит людям, которые выбирают просторные и современные пространства для жизни и отдыха. Жить за городом, дышать воздухом без смога и промышленных примесей, просыпаться под пение птиц и очарованно вслушиваться в раскаты грома над лесом... Прекрасней картины не сыщешь!

# Трёхкомнатная квартира

от 68,6 до 89,3 м<sup>2</sup>

ИДЕАЛЬНО ДЛЯ СЕМЬИ



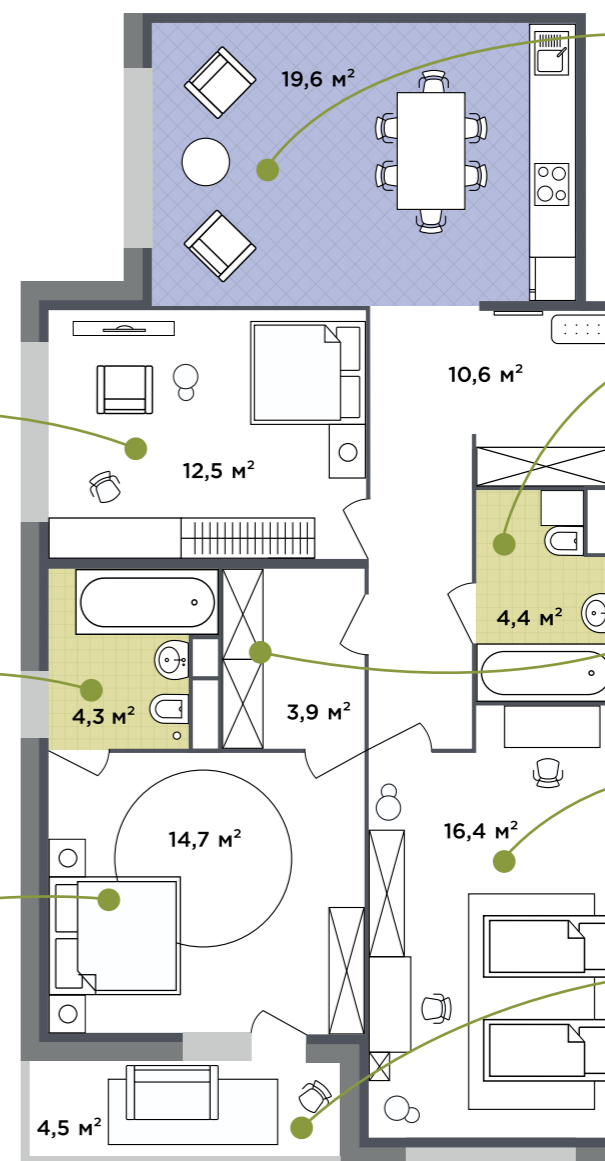
**Комната бабушки**  
образец порядка и чистоты для всей семьи



**Собственная ванная**  
можно вдоволь плескаться и никакой суеты по утрам



**Спальня**  
родительский оазис тишины и покоя



**Гигантская кухня-гостиная**  
для семейных завтраков и званых ужинов



**Просторная ванная**  
гидромассаж в джакузи — лучшее завершение дня для родителей



**Встроенные шкафы**  
грамотное хранение — залог порядка



**Детская**  
играть, учиться, раскидывать вещи



**Большая лоджия**  
укромный уголок для чтения и душевных разговоров

## ЭТО ИНТЕРЕСНО

Трёхкомнатная квартира позволяет комфортно разместить большую семью. В дополнительной комнате можно устроить уютную спальню для бабушки — а вместе с ней в доме появятся вязанные свитера и тёплые носки, тёплый взгляд внимательных глаз, заботливые руки и удивительные сказки перед сном.

# Детали проекта

## Дом

- 5 жилых домов переменной этажности в 6-12 этажей
- квартальная застройка
- три очереди строительства
- сроки сдачи первой очереди: IV квартал 2020 г
- класс энергоэффективности зданий первой очереди строительства: Корпус 2 и Корпус 3: А+ или «Высочайший». Корпус 4: А или «Очень высокий»
- авторская современная архитектура
- комфорт-класс с опциями бизнеса
- низкая плотность застройки.
- технология строительства: монолитно-железобетонная
- облицовочный материал: керамогранитные плиты, плитки литьевого бетона (имитация кирпича), клинкер, утеплитель Rockwool
- вентилируемые фасады создают комфортный микроклимат внутри дома
- удобные корзины для кондиционеров
- просторные, светлые подъезды с витринным остеклением, дизайнерской отделкой и высокими потолками в 3,3 м
- ни в одном из домов нет ступеней и пандусов, все подъезды сквозные и располагаются на уровне земли
- на первом этаже размещается комната для хранения колясок
- кладовые в каждом корпусе
- установленные счетчики на воду, тепло и электроэнергию
- во всем жилом комплексе используются только озонобезопасные хладагенты

## Квартиры

- высокая вариативность планировочных решений от студий до 3 комнатных квартир площадью от 24 до 89,3 кв. м, в том числе евроформата (во второй очереди)
- квартиры первой очереди строительства без отделки и без межкомнатных перегородок
- точки размещения кухни и санузла закреплены
- квартиры с двумя санузлами, просторными гардеробными, нишами
- в одном из корпусов будут представлены квартиры с дизайнерской отделкой (вторая очередь строительства)
- высота потолков не менее 2,97 м (без учёта отделки)
- увеличенные оконные проёмы: подоконная часть с учётом пола 680 мм, без учёта пола строительства 1800 мм и 2400 мм
- благоприятные видовые характеристики из любого корпуса объекта. Виды на лес, на бульвар, на площадь, дворы
- высококачественные 2-х камерные стеклопакеты КВЕ или RENAУ
- входные двери в квартиру от качественного производителя со сменными внутренними панелями

## Лифты

- бесшумные и энергоэффективные лифты KONE N MonoSpace®
- лифты от финского бренда

## Водоснабжение

- установка станции обезжелезивания на Красногорском водозаборном узле №6
- коллекторная разводка труб водоснабжения
- установленные счетчики на воду

## Отопление

- автономный источник теплоснабжения на территории объекта
- поквартирная система отопления, исключающая наличие стояков в квартире
- разводка трубопроводов — в стяжке пола
- отопительные приборы оснащены индивидуальными автоматическими терморегуляторами

## Безопасность

- въезд в миниполис и выезд с территории оборудованы автоматическими шлагбаумами, управление которыми осуществляется с радиоканальных брелков
- охраняемая территория, огороженная забором высотой 2,5 метра
- парковки для автомобилей отделены от дворов и детских площадок
- система охранного видеонаблюдения с выводом изображения в диспетчерскую и системы «Безопасный регион»
- хорошо освещённая территория
- персональные электронные ключи
- участник государственной программы «Безопасный регион»



## Паркинг



- отдельный охраняемый паркинг в 8 этажей на 1 175 машиномест
- система открытых гостевых автостоянок на 512 машиномест

## Шумоизоляция



- для всего вентиляционного оборудования предусматривается установка специальных шумоглушителей и устройство звукоизолирующих мероприятий для помещений венткамер
- многослойные стены

## Сервис



- собственная управляющая компания
- Сити-XXI век совершенствует и развивает проект даже после полного заселения комплекса
- соседский клуб для непринужденного общения, творчества, проведения мастер-классов, семейных и спортивных праздников
- приоритетное право и особые условия аренды коммерческих помещений для жителей микрорайона

## Инновации



- BIM-проектирование
- контроль качества Oracle Latista
- эко-девелопмент. Применение комплекса оздоровительных мер по максимальному сохранению здоровых деревьев
- возможность подключения интеллектуальной системы «Умный дом» для каждой квартиры (слаботочка до щитка)
- проектирование детских площадок совместно с центром психологического сопровождения образования Точка ПСИ
- экономия энергии по стандарту GREEN ZOOM City. Потенциальная экономия на коммунальных платежах для будущих жителей составит 20-25% относительно типовых проектов в локальном окружении.

## На территории



- муниципальная школа на 825 мест
- муниципальный детский сад на 250 мест
- 1000 м<sup>2</sup> коммерческих помещений на первом этаже гаражно-торгового комплекса
- 3889 м<sup>2</sup> коммерческих помещений на первых этажах жилых домов. Вход во все коммерческие помещения осуществляется исключительно снаружи квартала

- соседство с Опалиховским лесопарком
- благоустройство территории микрорайона разработано архитектурным бюро Мегабудка. Во дворах появятся «капсулы» для кормления грудью, городские вертикальные огороды, трассы для радиоуправляемых машинок, костровая поляна с зоной барбекю, японский садик с грабелями на цепочке, песочные фабрики на детских площадках, места для проведения уличных мастер-классов и многое другое
- проектирование дворов и детских площадок и совместно с центром психологического сопровождения образования Точка ПСИ. Мы учли интересы и особенности разных возрастных групп
- благоустроенный пешеходный бульвар протяженностью в 278 метров с оригинальным деревянным покрытием, мощением, стильными и экологичными малыми архитектурными формами, уличной мебелью
- оригинальные и безопасные детские площадки от мировых брендов. Детские площадки выполнены с максимальным использованием эко-материалов (пихта, сосна)
- места для спокойного отдыха: перголы, зоны отдыха на шезлонгах, зоны мини-огородов для пенсионеров, японский садик, уличные

- очаги, зоны барбекю, гамаки, зоны со столами для мастер-классов и т.д.
- спортивные площадки и зоны воркаут, лыжные трассы в лесу
- велосипедные дорожки, велопарковки и парковки для самокатов на детских площадках
- умная навигация в стилистике бренда органично вписана в ландшафт, внутри подъездов, дворов, внутри паркинга
- площадка для выгула и дрессировки собак
- мусорные контейнеры расположены максимально комфортно — с учетом траекторий движения жителей за пределами двора
- контейнеры для раздельного сбора мусора и сбор батареек в каждом подъезде

**Микрорайон Серебряца — стоит поселиться!**

# Контактная информация



## Центральный офис продаж

Москва, ул. Вятская, 27, стр. 19,  
метро «Савёловская»

### Время работы:

понедельник-четверг с 10:00 до 19:00  
пятница с 10:00 до 18:00



## Территориальный офис продаж

МО, г. Красногорск, микрорайон Опалиха,  
ул. Серебрянка, 16

### Время работы:

каждый день с 09:00 до 21:00