



ПЕРИОД РАЗМЕЩЕНИЯ:  
с октября 2021 по настоящее время

# НАРУЖНАЯ РЕКЛАМА



**КОНТИНЕНТ**  
ДОЛЕВОЕ СТРОИТЕЛЬСТВО ЖИЛЬЯ

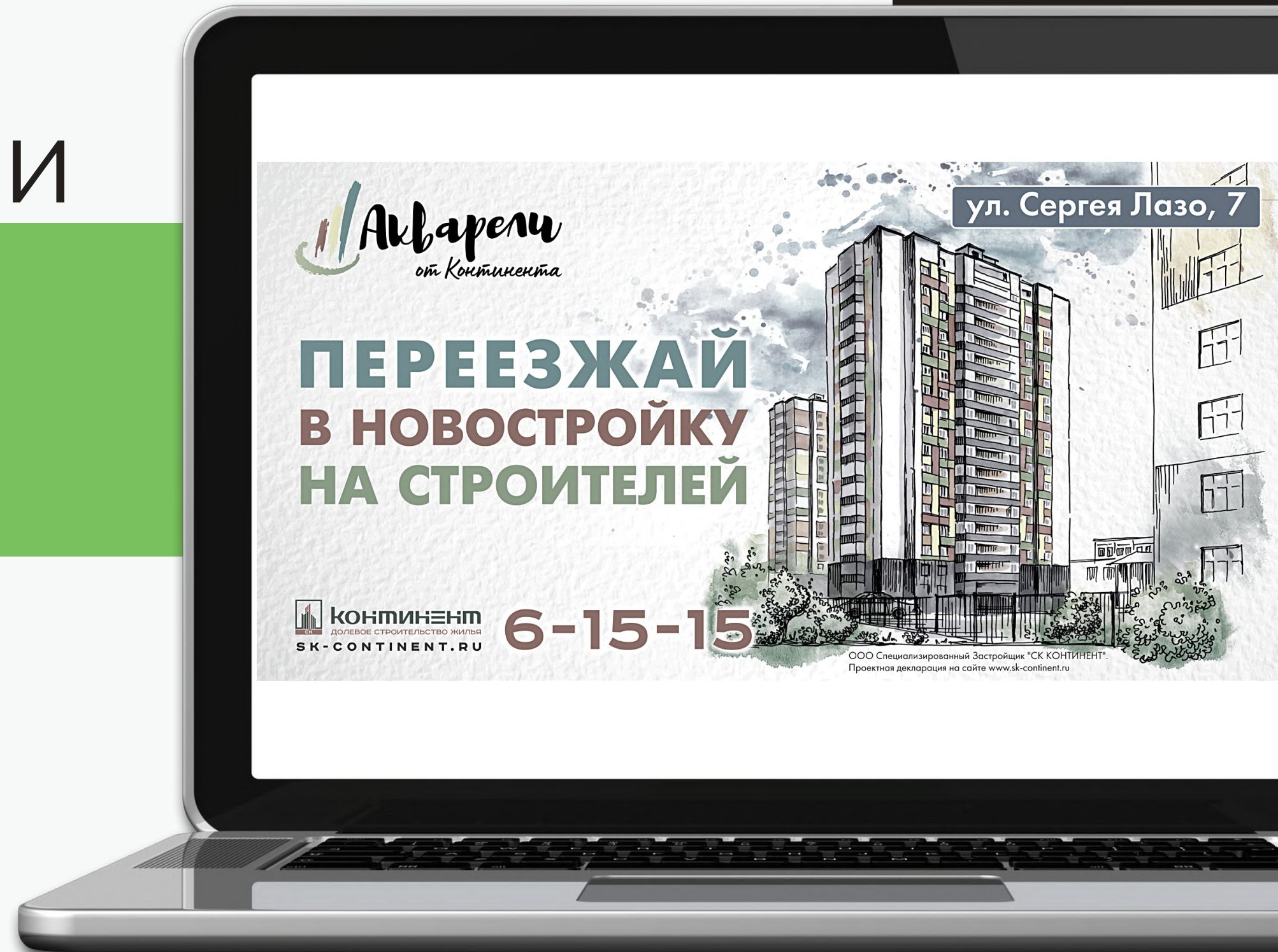
**ЧТО** разместить  
на рекламных  
щитах, чтобы  
нас заметили?





МЫ ПРОБОВАЛИ МНОГОЕ:

# 1 Рекламировали жилые комплексы



# 2 Давили на самые больные места

**ВЫСОКАЯ  
КОММУНАЛКА?**

**ОБМЕНЯЕМ**  
ВАШУ КВАРТИРУ НА НОВОСТРОЙКУ

**TRADE-IN**



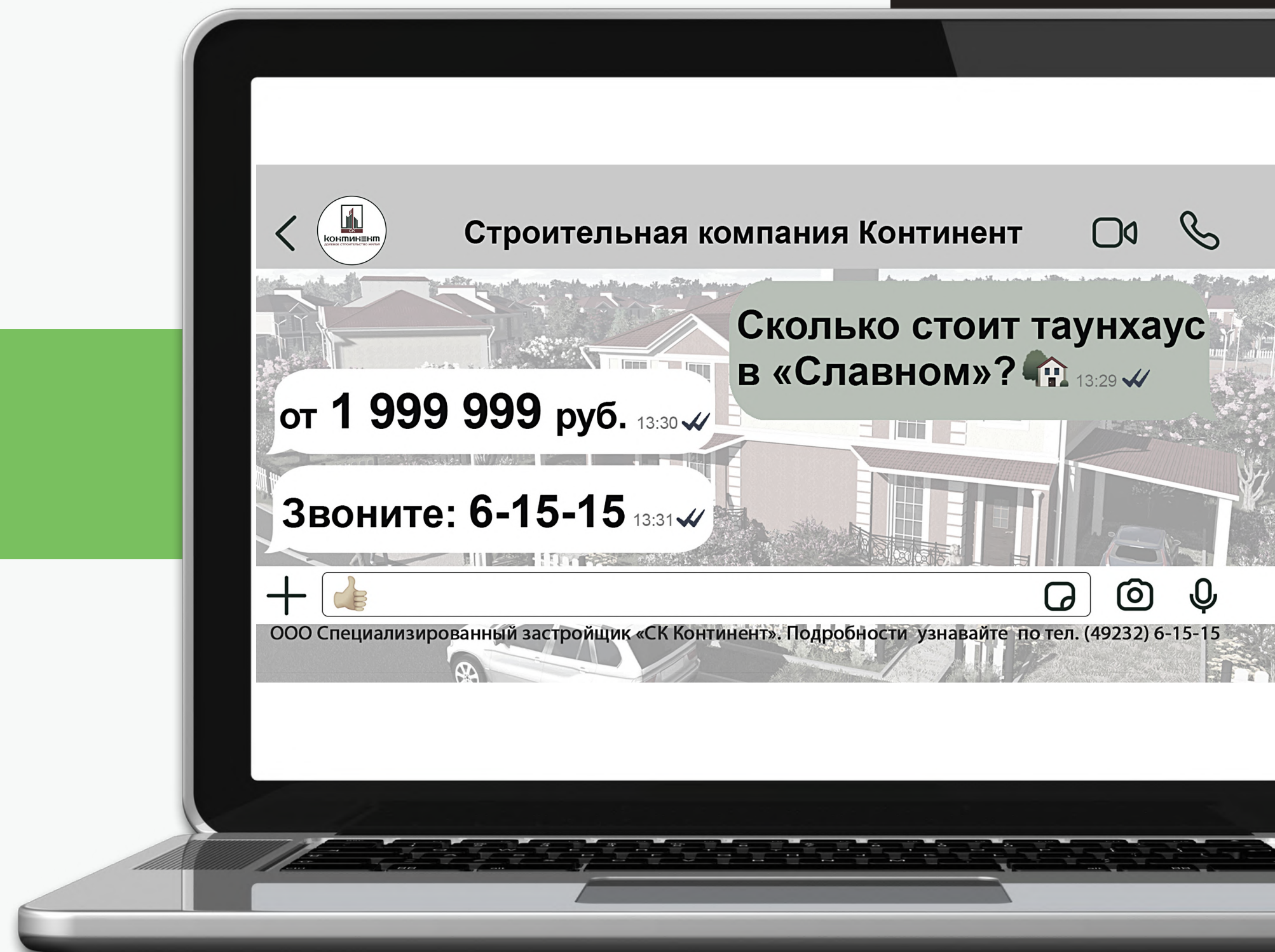
**СК**  
КОНТИНЕНТ  
ДОЛЕВОЕ СТРОИТЕЛЬСТВО ЖИЛЬЯ

**6-15-15**

ООО Специализированный застройщик «СК Континент». Подробности уточняйте по т.: 8 (49232) 6-15-15



# 3 Ответчили на самые популярные вопросы



НО

Рекламы в городе всё больше и больше!

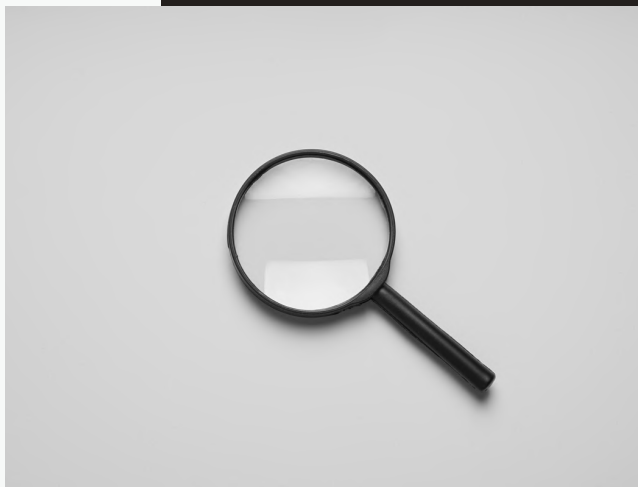
Любые послы превращаются в белый шум для проезжающего и проходящего трафика



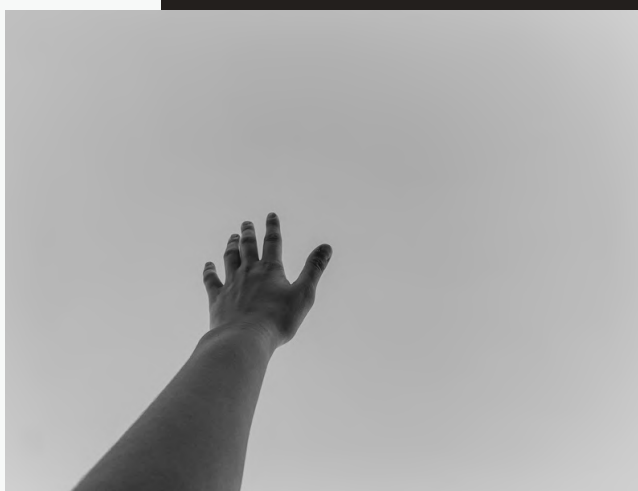
Нужен  
**WOW-эффект**



МИНИМАЛИСТИЧНЫЙ



ЛЕГКО ЧИТАЕМЫЙ



ИНТУИТИВНО  
ПОНЯТНЫЙ

# Выбираем посыл



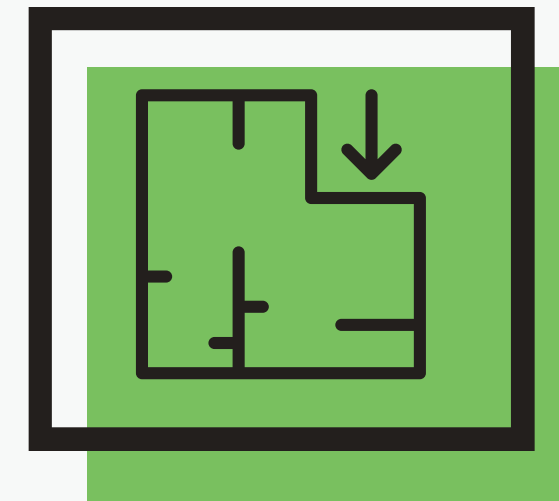
Давно не рекламировали застройщика!  
Надо напомнить о себе и о том, чем мы занимаемся.  
Все должно быть просто и читаемо.

№1



“Строим Ковров”  
(Ковров - город,  
в котором мы строим)

№2



“Продаем квартиры”  
(все свои квартиры  
мы продаем сами)



# Выбираем визуальный триггер

Какие первые ассоциации  
возникают даже у ребенка  
при слове стройка или  
строительная компания?



## БАШЕННЫЙ КРАН

Мощная, надежная и  
важная машина, которая  
есть на любой более менее  
крупной стройке и  
ассоциируется именно со  
строительством.



# Придумываем

# WOW-эффект

“

Обычный 2D щит —  
это не интересно!!!

# Значит делаем 3D!!!



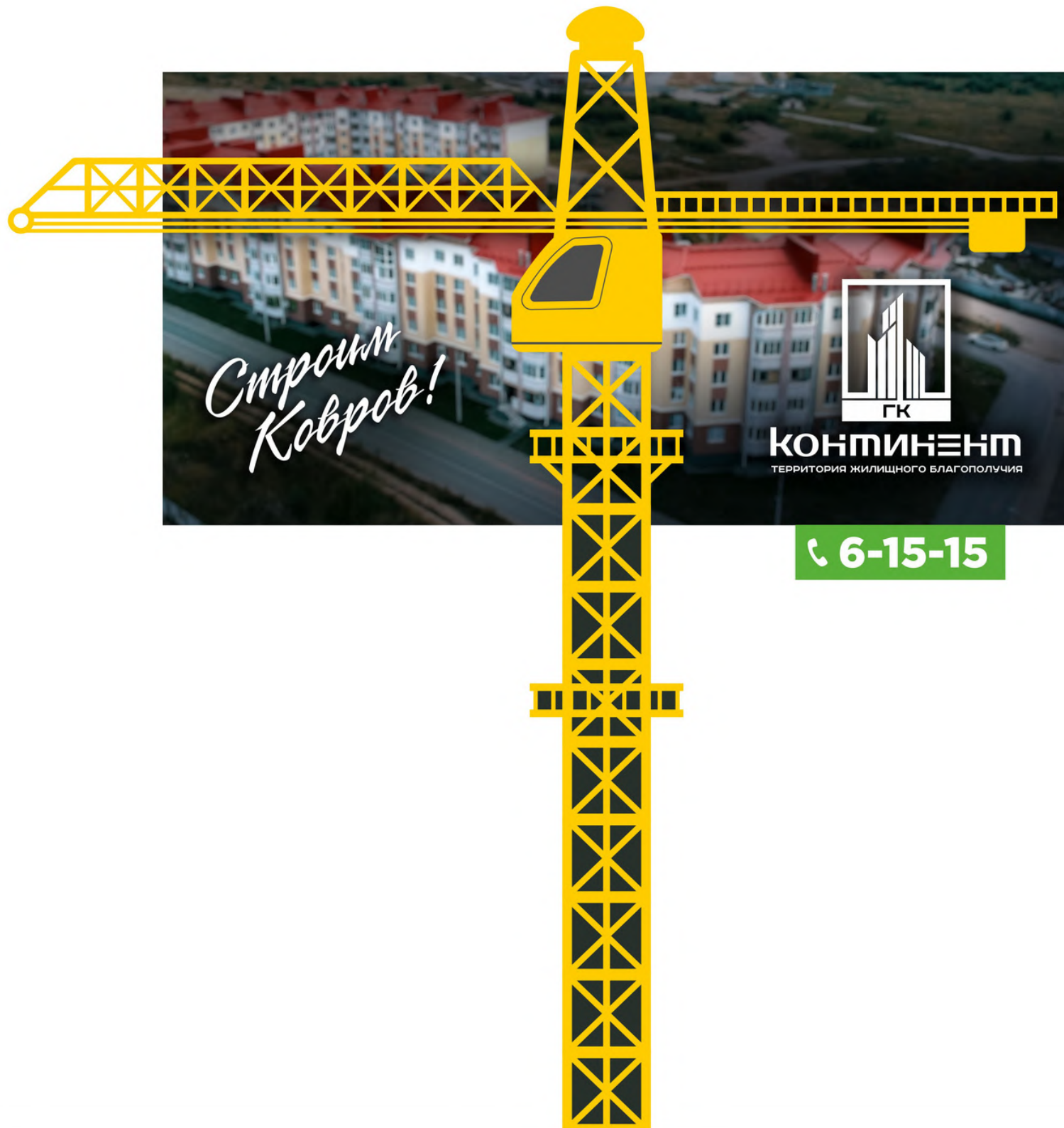


# ГК “Континент” Строим Ковров!

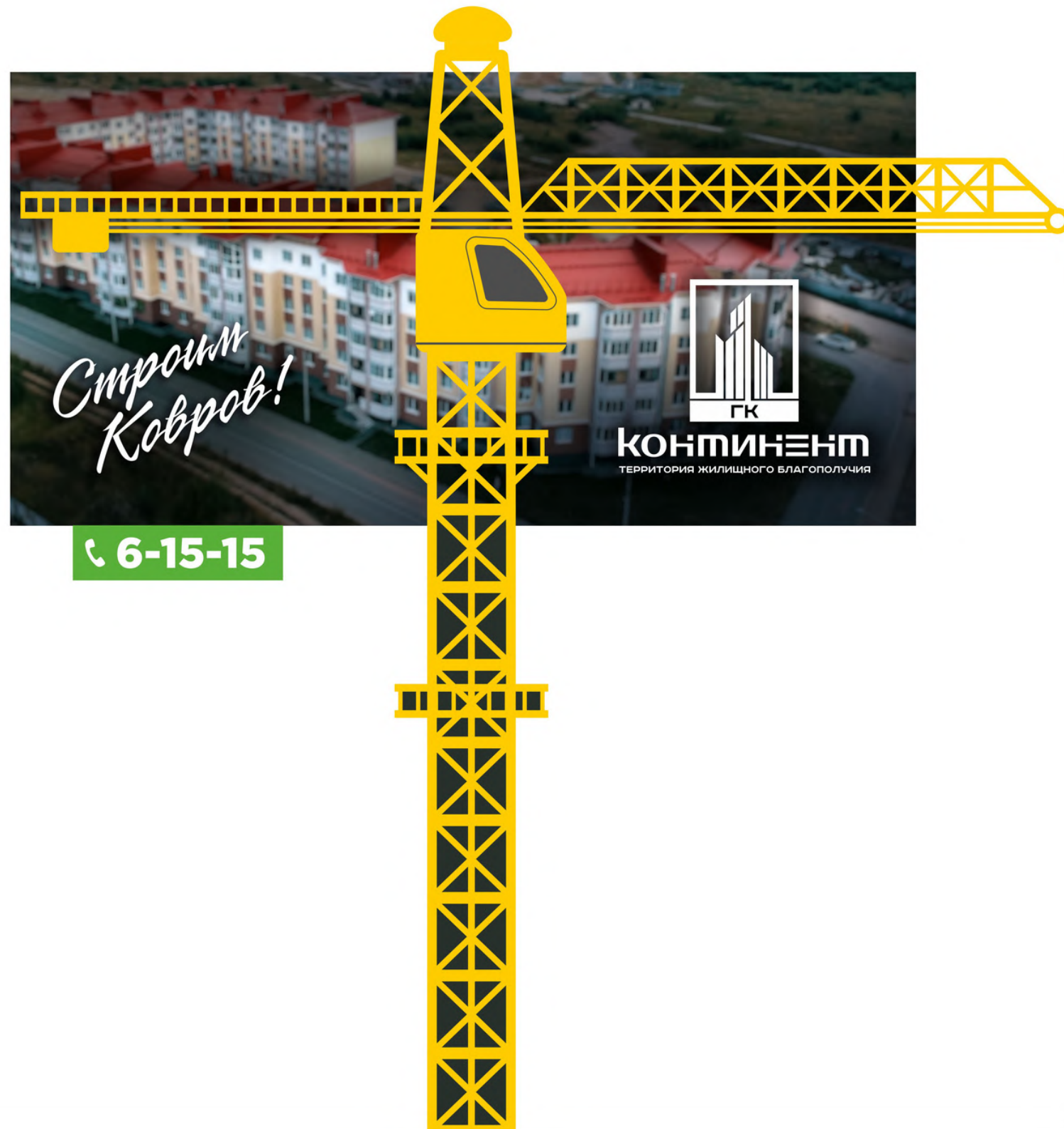
**Визуальный триггер** - башенный кран в виде экстендера на фоне реальной фотографии нашей стройки!

Используем под эту идею **7 собственных рекламных конструкций зхб** по всему городу.





6-15-15




6-15-15





*Строим  
Ковров!*




**КОНТИНЕНТ**  
ТЕРРИТОРИЯ ЖИЛИЩНОГО БЛАГОПОЛУЧИЯ

☎ 6-15-15



*Строим  
Ковров!*



**КОНТИНЕНТ**  
ТЕРРИТОРИЯ ЖИЛИЩНОГО БЛАГОПОЛУЧИЯ

☎ 6-15-15





- Кран — 8000x7500 мм
- Основа — сэндвич панель 24 мм, торцы окрашены, в нижней части металлокаркас из профильной трубы, на конце стрелы — прожекторы.
- Баннер (3050x6100 мм) литой с печатью
- Табличка с телефоном (алюминиево-композитная панель)
- Логотип «Континент» (псевдообъемные пластиковые буквы)







**А теперь  
тестируем  
на прохожих!**

