



равновесие
жилой квартал

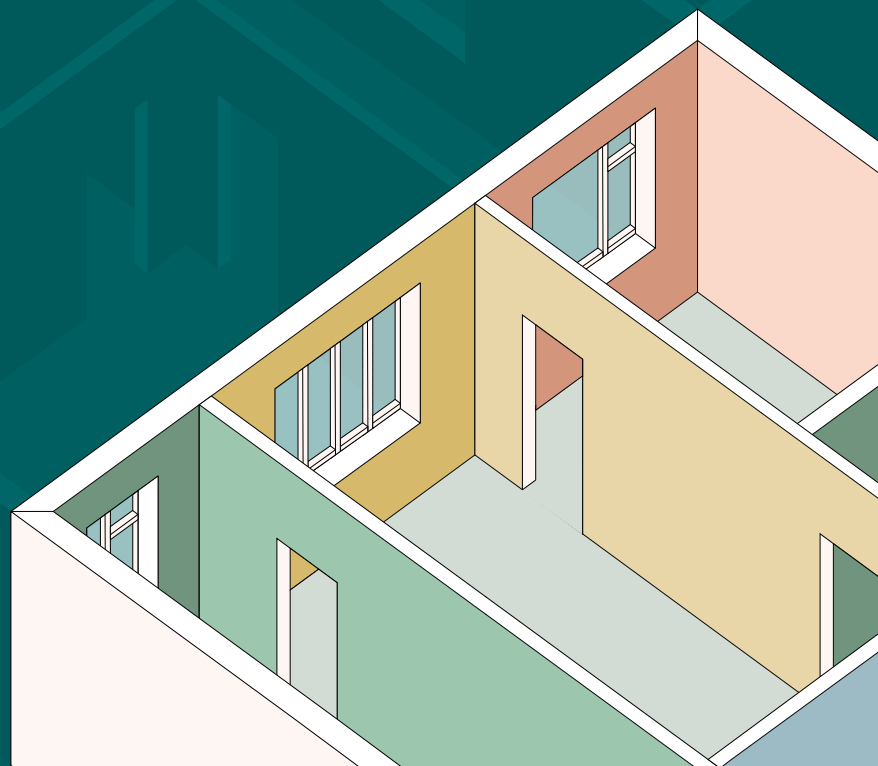


Офис продаж

МОСКОВСКАЯ ОБЛАСТЬ,
ОДИНЦОВСКИЙ РАЙОН,
ПОСЕЛОК ПЕРХУШКОВО,
МКР. РАВНОВЕСИЕ,
КОРПУС 6, ПОДЪЕЗД 5,
ЭТАЖ 1

+7 (495) 085-81-36

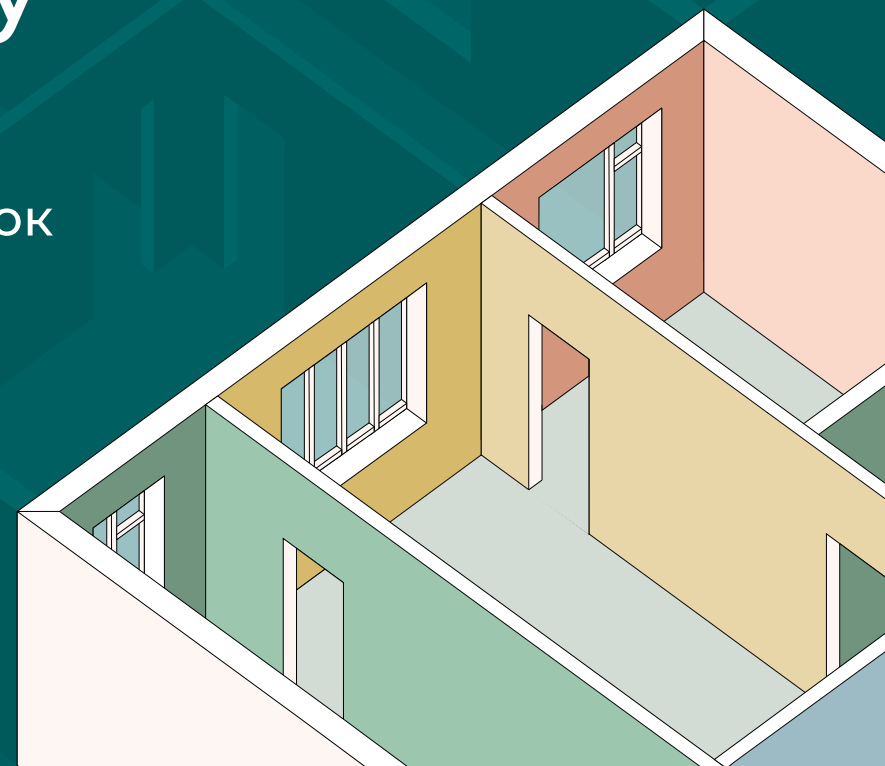
ЕЖЕДНЕВНО
9:00 – 21:00



КОНСТРУКТОР ПЛАНИРОВОК

Соберите квартиру, где всё будет по-вашему

Конструктор планировок



Наши архитекторы разработали множество разнообразных планировочных решений: представьте свою квартиру мечты и соберите идеальную планировку в онлайн-конструкторе.

ПОДРОБНЕЕ ТУТ



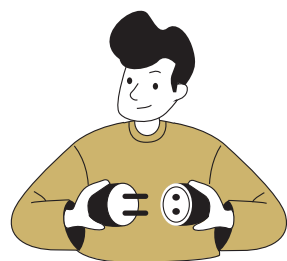
Это впервые на рынке недвижимости: у вас есть возможность создать жилое пространство под свои задачи, и мы воплотим ваши идеи в жизнь.

Выберите элементы, которые должны быть в вашей квартире, — и можете быть уверены, что получите идеальное пространство для жизни.

МЫ ТЩАТЕЛЬНО ПРОРАБОТАЛИ ВСЕ ЭЛЕМЕНТЫ НАШИХ ПЛАНИРОВОЧНЫХ РЕШЕНИЙ, ИЗ КОТОРЫХ ВЫ МОЖЕТЕ СОБРАТЬ СВОЮ БУДУЩУЮ КВАРТИРУ:

- геометрически правильная форма помещений
- гарантированный баланс освещенности
- оптимальное соотношение жилых и вспомогательных зон
- разработка пространств с учетом габаритов мебели
- отсутствие лишних углов, выступов и длинных коридоров

Преимущества жизни по своим правилам



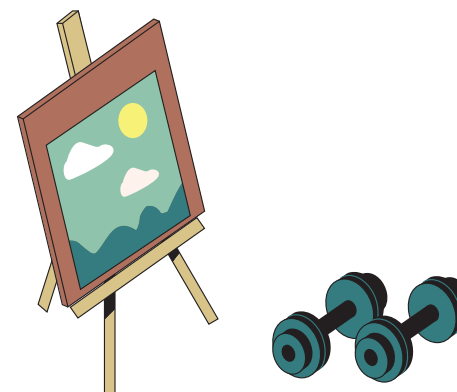
Комнаты без «и где тут ближайшая розетка?»

- тщательно продуманные детали каждого помещения
- профессиональный подход к электрической разводке и планированию освещения
- никаких проводов через всю квартиру: розетки расположены удобно



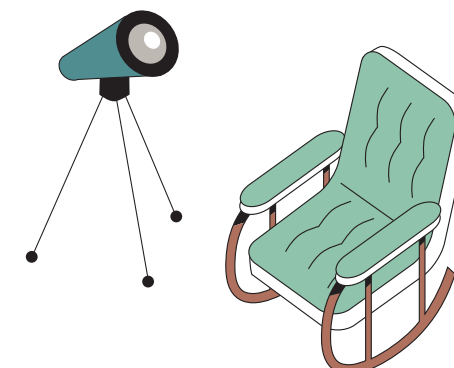
Место для жизни без «не зови гостей, нам их негде принимать»

- обширная кухня-гостиная для дружеских посиделок
- просторные шкафы для пальто, шапок и даже гостевых халатов
- уютное пространство для каждого



Пространство без «и куда это девать?»

- удобные кладовые — столько, сколько вам надо
- четкое представление, что и где будет храниться
- каждая вещь на своем месте: никакого хлама



Квартира без «давай оттащим на балкон»

- мест для хранения столько, что балкон станет просторной лаунж-зоной
- на нем поместится и мебель для романтического ужина, и телескоп для наблюдения за звездами
- балкон — полноценное место для жизни, отдыха и удовольствий

Мой модный дом

МОЙ МИР — ЭТО МОДНЫЕ КОЛЛЕКЦИИ,
НОВИНКИ СЕЗОНОВ И FLEA-MARKETЫ
С ВИНТАЖНЫМИ АКСЕССУАРАМИ.
СОЗДАНИЕ ОБРАЗОВ — МОЯ СТРАСТЬ.

В новой квартире я создам три
атмосферных пространства для
хранения вещей: одна гардеробная
под трендовые модели, одна под
винтажи, отдельная комната
под наряды для танцев.



Однокомнатная квартира от 36,2 до 38,7 м²



Квартира без
«кабинет будет
на кухне»



Квартира без
«попробуй
запихнуть всё
в шкаф»



Квартира без
«опоздавшие
гости постоят
в прихожей»

Добавить метры к гостиной, сделать дополнительную гардеробную или оборудовать кабинет?

10,7–11,77 м²

КУХНЯ

9,2–18,9 м²

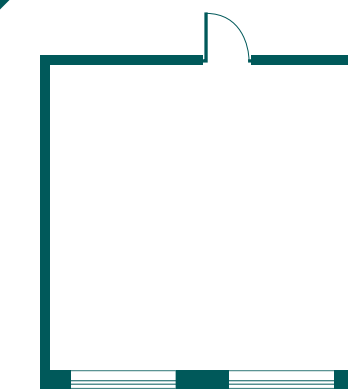
ЖИЛАЯ КОМНАТА

4,3 м²

САМУЗЕЛ



Хочу место
под рабочий стол,
на котором поместятся
три монитора,
кофеварка и кот



КВАРТИРА № 132

КОРПУС 1, СЕКЦИЯ 3

ОЧЕРЕДЬ 3

ОБЩАЯ ПЛОЩАДЬ
ОТ 36,2 ДО 38,7 М²



Хочу, чтобы все вещи были
в идеальном порядке —
и место для новых туфель
каждую неделю!



Нам нужно
пространство,
где вдвоем
можно играть
в «Мафию»

Однокомнатная квартира от 36,2 до 38,7 м²



Квартира без
«кабинет будет
на кухне»



Квартира без
«попробуй
запихнуть всё
в шкаф»



Квартира без
«опоздавшие
гости постоят
в прихожей»

Добавить метры к гостиной, сделать дополнительную гардеробную или оборудовать кабинет?

10,7–11,77 м²

КУХНЯ

9,2–18,9 м²

ЖИЛАЯ КОМНАТА

4,3 м²

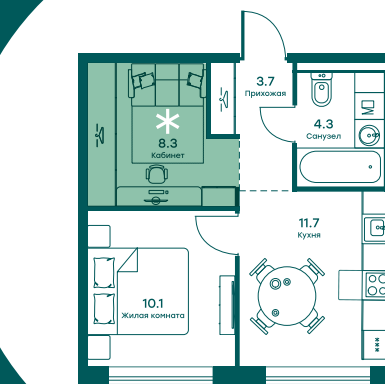
САМУЗЕЛ

КВАРТИРА № 132

КОРПУС 1, СЕКЦИЯ 3

ОЧЕРЕДЬ 3

ОБЩАЯ ПЛОЩАДЬ
ОТ 36,2 ДО 38,7 М²



8,3 м²

* ИЗОЛИРОВАННЫЙ КАБИНЕТ
С РАБОЧИМ СТОЛОМ
И УЮТНЫМ ДИВАНом
ДЛЯ РАЗМЫШЛЕНИЙ

Хочу место
под рабочий стол,
на котором поместятся
три монитора,
кофеварка и кот



Хочу, чтобы все вещи были
в идеальном порядке —
и место для новых туфель
каждую неделю!

Нам нужно
пространство,
где вдесятером
можно играть
в «Мафию»



Однокомнатная квартира от 36,2 до 38,7 м²



Квартира без
«кабинет будет
на кухне»



Квартира без
«попробуй
запихнуть всё
в шкаф»



Квартира без
«опоздавшие
гости постоят
в прихожей»

Добавить метры к гостиной, сделать дополнительную гардеробную или оборудовать кабинет?

10,7–11,77 м²

КУХНЯ

9,2–18,9 м²

ЖИЛАЯ КОМНАТА

4,3 м²

САМУЗЕЛ



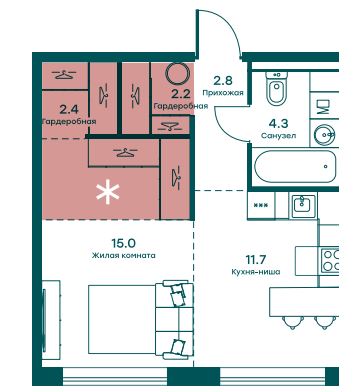
Хочу место
под рабочий стол,
на котором поместятся
три монитора,
кофеварка и кот

КВАРТИРА № 132

КОРПУС 1, СЕКЦИЯ 3

ОЧЕРЕДЬ 3

ОБЩАЯ ПЛОЩАДЬ
ОТ 36,2 ДО 38,7 М²



4,6 м²

* ТРИ ПРОСТОРНЫЕ
ГАРДЕРОБНЫЕ
ПОД CASUAL И БАЛЬНЫЕ
НАРЯДЫ

Хочу, чтобы все вещи были
в идеальном порядке —
и место для новых туфель
каждую неделю!



Нам нужно
пространство,
где вдвоем
можно играть
в «Мафию»



Однокомнатная квартира от 36,2 до 38,7 м²



Квартира без
«кабинет будет
на кухне»



Квартира без
«попробуй
запихнуть всё
в шкаф»



Квартира без
«опоздавшие
гости постоят
в прихожей»

Добавить метры к гостиной, сделать дополнительную гардеробную или оборудовать кабинет?

10,7–11,77 м²

КУХНЯ

9,2–18,9 м²

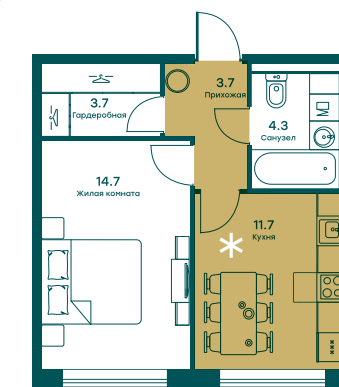
ЖИЛАЯ КОМНАТА

4,3 м²

САМУЗЕЛ



Хочу место
под рабочий стол,
на котором поместятся
три монитора,
кофеварка и кот



КВАРТИРА № 132

КОРПУС 1, СЕКЦИЯ 3

ОЧЕРЕДЬ 3

ОБЩАЯ ПЛОЩАДЬ
ОТ 36,2 ДО 38,7 М²



Хочу, чтобы все вещи были
в идеальном порядке —
и место для новых туфель
каждую неделю!



Нам нужно
пространство,
где вдесятером
можно играть
в «Мафию»



3,7 и 11,7 м²

* ПРосторные ПРИХОЖАЯ
и КУХНЯ для БОльшой
КОМПАНИИ



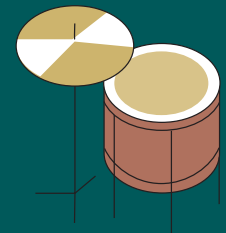
Дом для хобби и отдыха

МЫ ЛЮБИМ ПРОВОДИТЬ ВРЕМЯ ДОМА,
НО КАЖДОМУ ИЗ НАС НУЖНО ЛИЧНОЕ
ПРОСТРАНСТВО. ПОКА ЖЕНА ОСВАИВАЕТ
НОВЫЕ РЕЦЕПТЫ, Я ДЕЛАЮ ДЕРЕВЯННЫЕ
СКУЛЬПТУРЫ. А ЕСЛИ ЕЩЕ ВНУКИ ПРИЕДУТ...

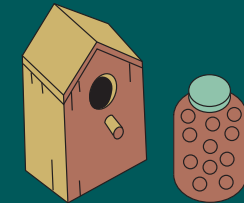
Поэтому мы решили: зонировать
пространство так, чтобы каждому
было комфортно. Гардеробную
переоборудуем в современную
кладовку для солений и варений.
А рабочая зона превратится в мою
мастерскую: все по полочкам,
никто не мешает.



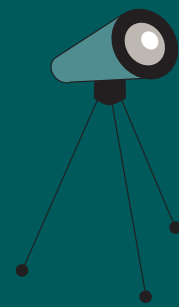
Двухкомнатная квартира от 63,6 до 64,6 м²



Квартира без
«откажись
от реальных
барабанов, пиши
электронику»



Квартира без
«давай сложим
твои инструменты
на балконе»



Квартира без
«тут негде
собирать
космический
корабль»

Дополнительная рабочая зона, кладовка или музыкальная студия — какое пространство вам построить?

11,8–13,5 м²

КУХНЯ

25,9–29,9 м²

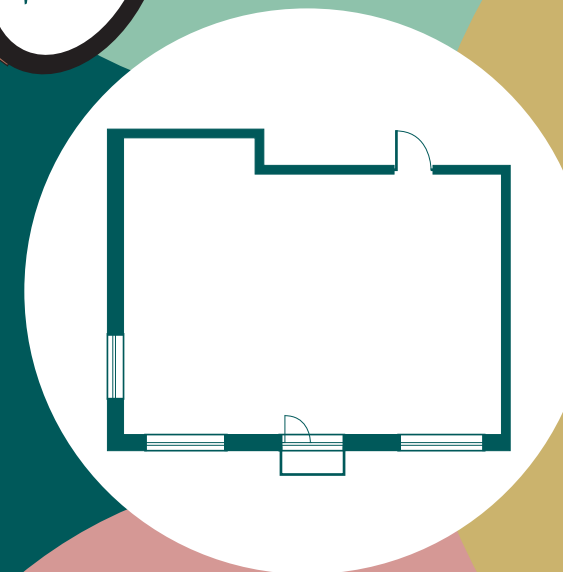
ЖИЛАЯ КОМНАТА

3,1–4,3 м²

ОДИН ИЛИ ДВА САМУЗЛА



В квартире должно быть
звукоизолированное
пространство, где я поставлю
ударную установку



КВАРТИРА № 350

КОРПУС 1, СЕКЦИЯ 9

ОЧЕРЕДЬ 3

ОБЩАЯ ПЛОЩАДЬ
ОТ 63,6 ДО 64,6 М²

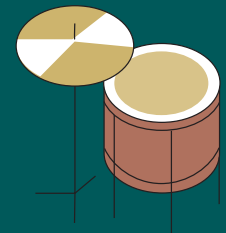


Нам нужна отдельная
кладовка под лучшие
в мире соленые
помидорчики!

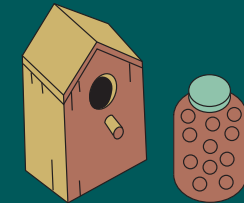


Ребенку нужна комната,
чтобы разместить в ней
химическую лабораторию,
телескоп и космический
корабль

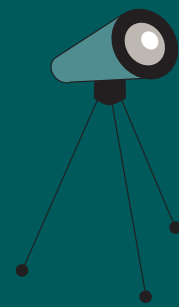
Двухкомнатная квартира от 63,6 до 64,6 м²



Квартира без
«откажись
от реальных
барабанов, пиши
электронику»



Квартира без
«давай сложим
твои инструменты
на балконе»



Квартира без
«тут негде
собирать
космический
корабль»

Дополнительная рабочая зона, кладовка или музыкальная студия — какое пространство вам построить?

11,8–13,5 м²

КУХНЯ

25,9–29,9 м²

ЖИЛАЯ КОМНАТА

3,1–4,3 м²

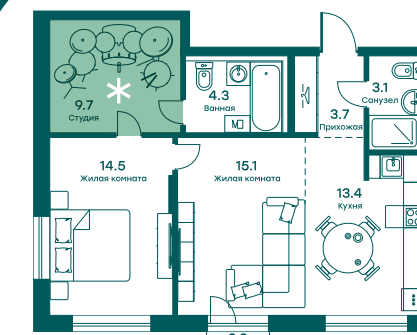
ОДИН ИЛИ ДВА САМУЗЛА

9,7 м²

* ЗВУКОИЗОЛИРОВАННАЯ
СТУДИЯ ДЛЯ БАРАБАННОЙ
УСТАНОВКИ



В квартире должно быть
звукоизолированное
пространство, где я поставлю
ударную установку



КВАРТИРА № 350

КОРПУС 1, СЕКЦИЯ 9

ОЧЕРЕДЬ 3

ОБЩАЯ ПЛОЩАДЬ
ОТ 63,6 ДО 64,6 М²

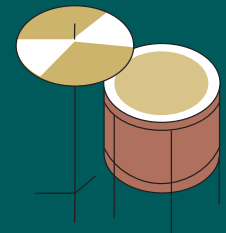


Нам нужна отдельная
кладовка под лучшие
в мире соленые
помидорчики!

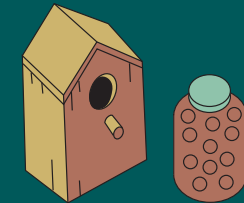


Ребенку нужна комната,
чтобы разместить в ней
химическую лабораторию,
телескоп и космический
корабль

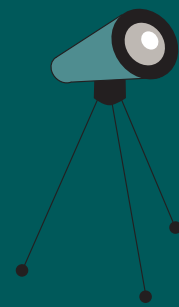
Двухкомнатная квартира от 63,6 до 64,6 м²



Квартира без
«откажись
от реальных
барабанов, пиши
электронику»



Квартира без
«давай сложим
твои инструменты
на балконе»



Квартира без
«тут негде
собирать
космический
корабль»

Дополнительная рабочая зона, кладовка или музыкальная студия — какое пространство вам построить?

11,8–13,5 м²

КУХНЯ

25,9–29,9 м²

ЖИЛАЯ КОМНАТА

3,1–4,3 м²

ОДИН ИЛИ ДВА САМУЗЛА



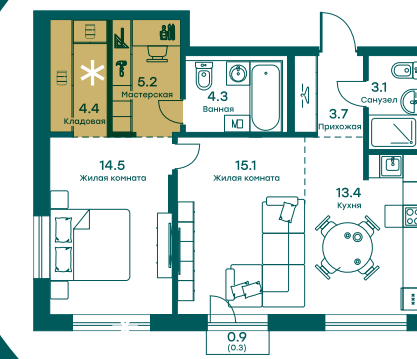
В квартире должно быть
звукоизолированное
пространство, где я поставлю
ударную установку

КВАРТИРА № 350

КОРПУС 1, СЕКЦИЯ 9

ОЧЕРЕДЬ 3

ОБЩАЯ ПЛОЩАДЬ
ОТ 63,6 ДО 64,6 М²



Ребенку нужна комната,
чтобы разместить в ней
химическую лабораторию,
телескоп и космический
корабль

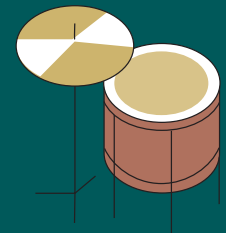


Нам нужна отдельная
кладовка под лучшие
в мире соленые
помидорчики!

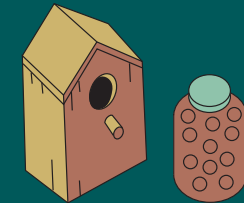
4,4 и 5,2 м²

* КЛАДОВАЯ ПОД
КУЛИНАРНЫЕ ШЕДЕВРЫ
И СОБСТВЕННАЯ
СТОЛЯРНАЯ МАСТЕРСКАЯ

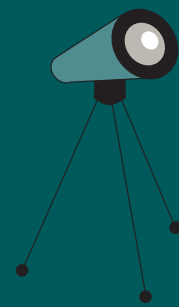
Двухкомнатная квартира от 63,6 до 64,6 м²



Квартира без
«откажись
от реальных
барабанов, пиши
электронику»



Квартира без
«давай сложим
твои инструменты
на балконе»



Квартира без
«тут негде
собирать
космический
корабль»

Дополнительная рабочая зона, кладовка или музыкальная студия — какое пространство вам построить?

11,8–13,5 м²

КУХНЯ

25,9–29,9 м²

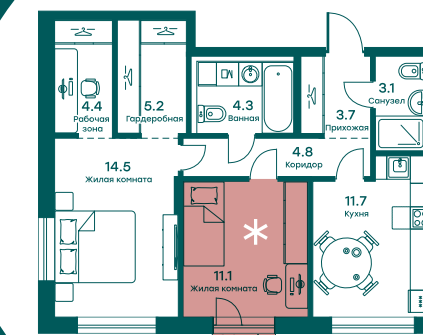
ЖИЛАЯ КОМНАТА

3,1–4,3 м²

ОДИН ИЛИ ДВА САМУЗЛА



В квартире должно быть
звукоизолированное
пространство, где я поставлю
ударную установку



КВАРТИРА № 350

КОРПУС 1, СЕКЦИЯ 9

ОЧЕРЕДЬ 3

ОБЩАЯ ПЛОЩАДЬ
ОТ 63,6 ДО 64,6 М²



Нам нужна отдельная
кладовка под лучшие
в мире соленые
помидорчики!



Ребенку нужна комната,
чтобы разместить в ней
химическую лабораторию,
телескоп и космический
корабль

11,1 и 0,9 м²

* СОБСТВЕННАЯ КОМНАТА ДЛЯ
МАЛЕНЬКОГО ГЕНИЯ С ЗОНОЙ
ДЛЯ НАБЛЮДЕНИЯ ЗА ЗВЕЗДАМИ

Дом свободы и реализации

ЕЩЕ НЕДАВНО ОНИ БЫЛИ МАЛЫШАМИ,
А ТЕПЕРЬ ОНИ — САМОСТОЯТЕЛЬНЫЕ ЛИЧНОСТИ,
КОТОРЫЕ ИЩУТ СЕБЯ. ДОЧКА ВЫРОСЛА
В СПОРТСМЕНКУ-ЭКСТРЕМАЛЬЩИЦУ,
А СЫН УВЛЕКСЯ ФИЗИКОЙ И ЦЕЛЫМИ ДНЯМИ
ЗАНИМАЕТСЯ.

Громкая музыка в одной комнате,
лекции по физике в другой...
Как быть? Создать идеально
комфортное пространство для
каждого — и будь что будет!



Трехкомнатная квартира от 80,7 до 82,8 м²



Квартира без
«почему бабушка
спит в моей
комнате?»



Квартира без
«выключи музыку,
я свои мысли
не слышу!»



Квартира без
«мне некуда
поставить беговую
дорожку»

Одна просторная детская, две изолированные комнаты —
или просторная гостиная и тренажерный зал? Выбирайте!

14,4–17,5 м²

КУХНЯ

37,3–47,1 м²

ЖИЛАЯ КОМНАТА

2,0–3,5 м² и 4,9 м²

ОДИН ИЛИ ДВА САМУЗЛА

Мы хотим, чтобы
бабушка жила с нами,
но она откажется, если
в ее комнате не будет
шведской стенки

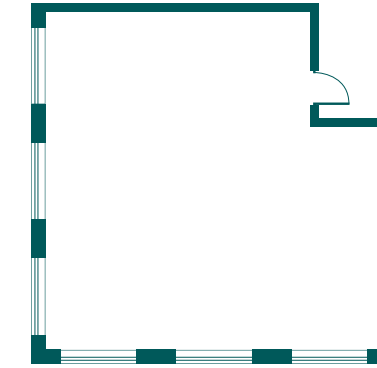


КВАРТИРА № 22

КОРПУС 1, СЕКЦИЯ 1

ОЧЕРЕДЬ 3

ОБЩАЯ ПЛОЩАДЬ
ОТ 80,7 ДО 82,8 м²



Нам нужны две детские:
в одной склад великов
и скейтов, а в другой...
кажется, он хочет собрать
коллайдер



В квартире должны быть
тренажерный зал, гостиная
для приема журналистов —
и отдельная комната
для спортивных трофеев



Трехкомнатная квартира от 80,7 до 82,8 м²



Квартира без
«почему бабушка
спит в моей
комнате?»



Квартира без
«выключи музыку,
я свои мысли
не слышу!»



Квартира без
«мне некуда
поставить беговую
дорожку»

Одна просторная детская, две изолированные комнаты —
или просторная гостиная и тренажерный зал? Выбирайте!

14,4–17,5 м²

КУХНЯ

37,3–47,1 м²

ЖИЛАЯ КОМНАТА

2,0–3,5 м² и 4,9 м²

ОДИН ИЛИ ДВА САУЗЛА

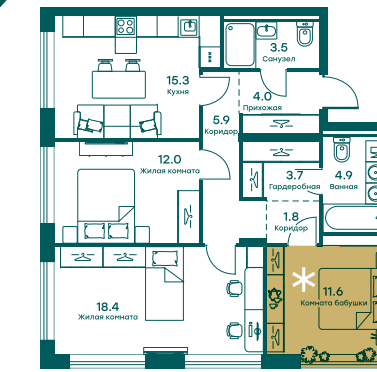
11,6 м²

* ДОПОЛНИТЕЛЬНАЯ ЖИЛАЯ
КОМНАТА СО ШВЕДСКОЙ
СТЕНКОЙ ДЛЯ БАБУШКИ

Мы хотим, чтобы
бабушка жила с нами,
но она откажется, если
в ее комнате не будет
шведской стенки



Нам нужны две детские:
в одной склад великов
и скейтов, а в другой...
кажется, он хочет собрать
коллайдер



КВАРТИРА № 22

КОРПУС 1, СЕКЦИЯ 1

ОЧЕРЕДЬ 3

ОБЩАЯ ПЛОЩАДЬ
ОТ 80,7 ДО 82,8 м²



В квартире должны быть
тренажерный зал, гостиная
для приема журналистов —
и отдельная комната
для спортивных трофеев



Трехкомнатная квартира от 80,7 до 82,8 м²



Квартира без
«почему бабушка
спит в моей
комнате?»



Квартира без
«выключи музыку,
я свои мысли
не слышу!»



Квартира без
«мне некуда
поставить беговую
дорожку»

Одна просторная детская, две изолированные комнаты —
или просторная гостиная и тренажерный зал? Выбирайте!

14,4–17,5 м²

КУХНЯ

37,3–47,1 м²

ЖИЛАЯ КОМНАТА

2,0–3,5 м² и 4,9 м²

ОДИН ИЛИ ДВА САМУЗЛА



Мы хотим, чтобы
бабушка жила с нами,
но она откажется, если
в ее комнате не будет
шведской стенки

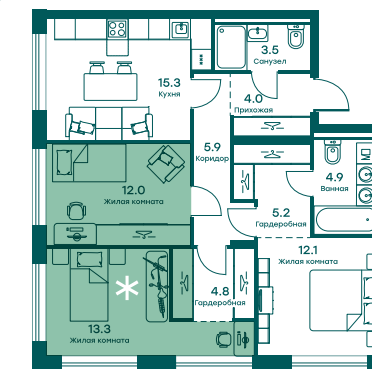


КВАРТИРА № 22

КОРПУС 1, СЕКЦИЯ 1

ОЧЕРЕДЬ 3

ОБЩАЯ ПЛОЩАДЬ
ОТ 80,7 ДО 82,8 м²



В квартире должны быть
тренажерный зал, гостиная
для приема журналистов —
и отдельная комната
для спортивных трофеев



Нам нужны две детские:
в одной склад великов
и скейтов, а в другой...
кажется, он хочет собрать
коллайдер

12 и 13,3 м²

* ДВЕ ПОДРОСТКОВЫЕ
КОМНАТЫ, ГДЕ
У КАЖДОГО СВОЙ МИР



Трехкомнатная квартира от 80,7 до 82,8 м²



Квартира без
«почему бабушка
спит в моей
комнате?»



Квартира без
«выключи музыку,
я свои мысли
не слышу!»



Квартира без
«мне некуда
поставить беговую
дорожку»

Одна просторная детская, две изолированные комнаты —
или просторная гостиная и тренажерный зал? Выбирайте!

14,4–17,5 м²

КУХНЯ

37,3–47,1 м²

ЖИЛАЯ КОМНАТА

2,0–3,5 м² и 4,9 м²

ОДИН ИЛИ ДВА САМУЗЛА

Мы хотим, чтобы
бабушка жила с нами,
но она откажется, если
в ее комнате не будет
шведской стенки

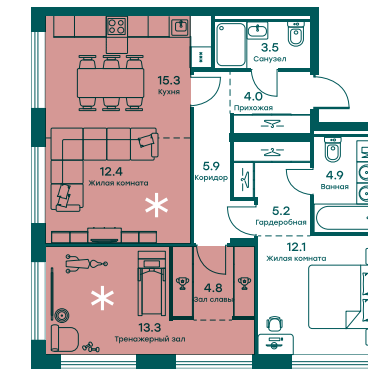


КВАРТИРА № 22

КОРПУС 1, СЕКЦИЯ 1

ОЧЕРЕДЬ 3

ОБЩАЯ ПЛОЩАДЬ
ОТ 80,7 ДО 82,8 м²



Нам нужны две детские:
в одной склад великов
и скейтов, а в другой...
кажется, он хочет собрать
коллайдер



В квартире должны быть
тренажерный зал, гостиная
для приема журналистов —
и отдельная комната
для спортивных трофеев



12,1; 27,7 и 4,8 м²

* СОБСТВЕННЫЙ ТРЕНАЖЕРНЫЙ ЗАЛ,
ПРОСТОРНАЯ КУХНЯ-ГОСТИНАЯ
И КОМНАТА ДЛЯ МЕДАЛЕЙ

6 шагов к квартире мечты

1.

ЗАКРОЙТЕ ГЛАЗА. ВДОХ-ВЫДОХ.
ПРЕДСТАВЬТЕ КВАРТИРУ МЕЧТЫ!
ОТКРОЙТЕ ГЛАЗА И ЗАПИШИТЕ,
ЧТО В НЕЙ ДОЛЖНО БЫТЬ

2.

ОТМЕТЬТЕ, СКОЛЬКО В КВАРТИРЕ
БУДЕТ КОМНАТ И КАКОЙ
НЕОБХОДИМ МЕТРАЖ

3.

ОТКРОЙТЕ СТРАНИЦУ
КОНСТРУКТОРА ПЛАНИРОВОК
ЖК «РАВНОВЕСИЕ»
ravnovesie.house/constructor

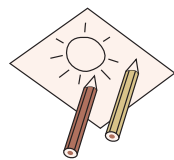


4.

ВЫБЕРИТЕ КВАРТИРУ, КОТОРАЯ
СООТВЕТСТВУЕТ ВАШЕЙ
ЗАДУМКЕ ПО ПЛОЩАДИ,
КОЛИЧЕСТВУ КОМНАТ И ЭТАЖУ

5.

НАЧИНАЙТЕ ТВОРИТЬ СВОЮ
ИДЕАЛЬНУЮ ПЛАНИРОВКУ!
ПРИ ПОМОЩИ ПОДСКАЗОК
АРХИТЕКТОРОВ СОБЕРИТЕ
КВАРТИРУ МЕЧТЫ



6.

УРА! ВАША ПЛАНИРОВКА ГОТОВА!
ОСТАВЬТЕ СВОИ КОНТАКТЫ —
И МЫ ВЫШЛЕМ ПЛАН ВАШЕЙ
БУДУЩЕЙ КВАРТИРЫ НА E-MAIL.
ОНА БУДЕТ ПОСТРОЕНА ИМЕННО
ТАК, КАК ВЫ ПРИДУМАЛИ

The screenshot shows the 'равновесие' website's 'Конструктор планировок' (Apartment Constructor) page. The header includes the company logo, phone number (+7 (495) 085-81-45), and navigation buttons for 'Конструктор планировок' and 'Выбрать квартиру'. The main heading is 'Планировки с конструктором' with a link to 'Подбор на генплане'. Below this are filters for 'Количество комнат' (1-к, 2-к, 3-к, 4-к), 'Площадь, м²' (от 36 до 90), and 'Этаж' (с 2 по 6). A search bar shows 'Найдено 552 варианта'. The main content area displays four apartment options, each with a floor plan, a '3 очереди' label, and a 'Конструктор планировок' button. The options are:

- 1-комнатная • 38.4 м², Корпус 1А • Секция 2 • Этаж 3 • № 49
- 3-комнатная • 58.3 м², Корпус 1Б • Секция Б • Этаж 4 • № 170
- 1-комнатная • 36.2 м², Корпус 2Б • Секция 2 • Этаж 4 • № 40
- 3-комнатная • 58.0 м², Корпус 1А • Секция 2 • Этаж 3 • № 50

Корпуса 1 и 2: выбирайте, какой станет ваша жизнь в «Равновесии»

Для первого и второго корпусов внедрен конструктор планировок: теперь вы можете создать свою квартиру мечты, и мы построим ее именно так, как вы задумали.

1 КОРПУС

ЧИСТОВАЯ ОТДЕЛКА
С КУХНЕЙ

2 КОРПУС

ВСЕ КВАРТИРЫ —
WHITE BOX

- квартал комфорт-класса с домами малой этажности
- отличная транспортная доступность
- современная архитектура
- квартиры с чистовой отделкой или отделкой white box

Планируя свою квартиру еще на этапе котлована, вы сами выбираете, как хотите обустроить свою жизнь. Не нужно идти на компромиссы и выбирать что-то одно: пространство для всей семьи, или квартиру для хоум-офиса, или тихую гавань для любителя уединения. Зонируйте пространство и достигайте всех целей одновременно!



Квартиры с чистовой отделкой: получить ключи и переехать

Хотите получить свою квартиру мечты готовой к заселению? Совместно с дизайн-студией Valcon мы разработали минималистичное и стильное оформление квартир, которое вы сделаете уникальным с помощью мебели, текстиля и милых безделушек.

ЧИСТОВАЯ ОТДЕЛКА — ЭТО:

- стильный ламинат в комнатах, элегантная плитка на кухне и в ванной
- ровные стены с обоями под покраску
- вся сантехника, счетчики горячей и холодной воды
- выключатели, розетки и патроны для приборов освещения
- отопительные приборы и скрытая прокладка трасс под кондиционеры
- спрятанные в стену кабели для ТВ и интернета
- все межкомнатные двери и входная (металлическая)



Скандинавский стиль

Главные составляющие скандинавского стиля — светлые тона и натуральные материалы. Мы продумали каждую деталь, чтобы создать для вас настроение «хюгге» — уюта по-скандинавски.

ЭЛЕГАНТНОСТЬ
И ПРОСТОТА ЛИНИЙ

НАТУРАЛЬНЫЕ МАТЕРИАЛЫ

ДИЗАЙН В БЕЛЫХ, БЕЖЕВЫХ
И ПАСТЕЛЬНЫХ ТОНАХ

ПРИРОДНЫЕ ОТТЕНКИ
В ОТДЕЛКЕ

МИНИМАЛИЗМ В ДЕТАЛЯХ

ПРОСТОТА, ФУНКЦИОНАЛЬНОСТЬ
И ПРАКТИЧНОСТЬ



Современный стиль

В основу этого стиля легла трендовая эклектичность в сочетании со строгими линиями: вы сможете добавить индивидуальности при помощи акцентов — текстиля и мебели.

ОТКРЫТОЕ СВОБОДНОЕ
ПРОСТРАНСТВО БЕЗ НАМЕКА
НА ЗАХЛАМЛЕНИЕ

ЧИСТЫЕ ЦВЕТА И ЧЕТКИЕ ЛИНИИ

ВОЗМОЖНОСТЬ СОЧЕТАНИЯ
НЕСКОЛЬКИХ СТИЛЕЙ ОФОРМЛЕНИЯ,
ЭКЛЕКТИЧНОСТЬ

МНОГО СВЕТА И ВОЗДУХА

ОТСУТСТВИЕ РАМОК И КАНОНОВ,
СВОБОДА САМОВЫРАЖЕНИЯ

ПРОСТРАНСТВО БЕЗГРАНИЧНЫХ
ВОЗМОЖНОСТЕЙ



Квартиры white box: идеальное пространство для творческих решений

Хотите стилистически индивидуальную квартиру как отражение вашего собственного представления об уюте? У нас есть решение — white box: место, где все готово для реализации смелых дизайнерских идей.

ВОЗВЕДЕННЫЕ ПЕРЕГОРОДКИ

ЗВУКОИЗОЛЯЦИЯ ПОЛОВ
И ГИДРОИЗОЛЯЦИЯ МОКРЫХ ЗОН

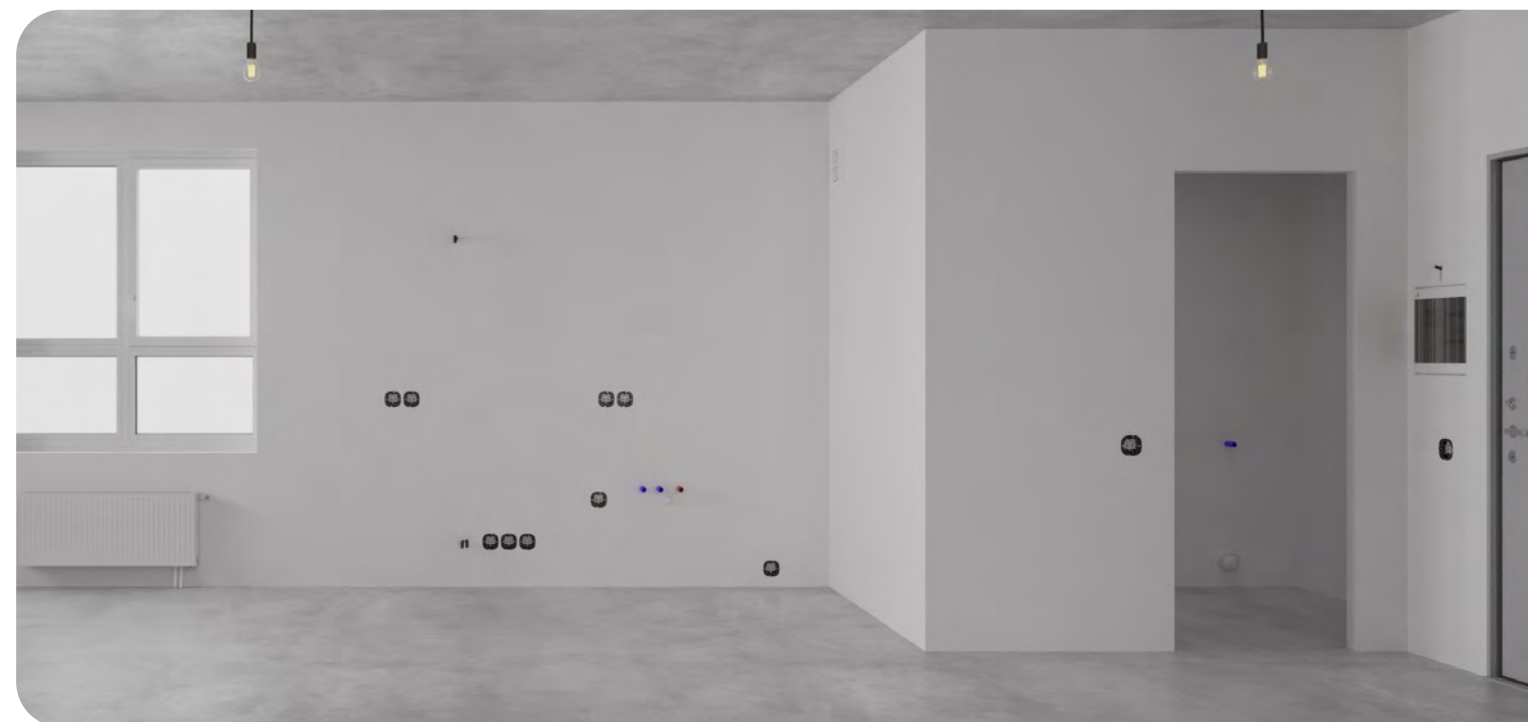
СКРЫТАЯ ПРОКЛАДКА ТРАСС ДЛЯ
УСТАНОВКИ КОНДИЦИОНЕРОВ

РАЗВОДКА ЭЛЕКТРОСЕТЕЙ, КОРОБКИ
ДЛЯ РОЗЕТОК И ПАТРОНЫ ДЛЯ ЛЮСТР

ЗАПОРНАЯ АРМАТУРА, СЧЕТЧИКИ
ГОРЯЧЕЙ И ХОЛОДНОЙ ВОДЫ

СПРЯТАННЫЕ В СТЕНУ КАБЕЛИ
ДЛЯ ТВ И ИНТЕРНЕТА

ВХОДНАЯ МЕТАЛЛИЧЕСКАЯ ДВЕРЬ





Переезжайте в свой новый дом

1 и 2

КОРПУСА РАВНОВЕСИЯ —
ЭТО УЛУЧШЕННАЯ
КОМПЛЕКТАЦИЯ

КЛУБНЫЙ ФОРМАТ
ЗАСТРОЙКИ

11,7 га

ПЛОЩАДЬ УЧАСТКА
ТРЕТЬЕЙ ОЧЕРЕДИ

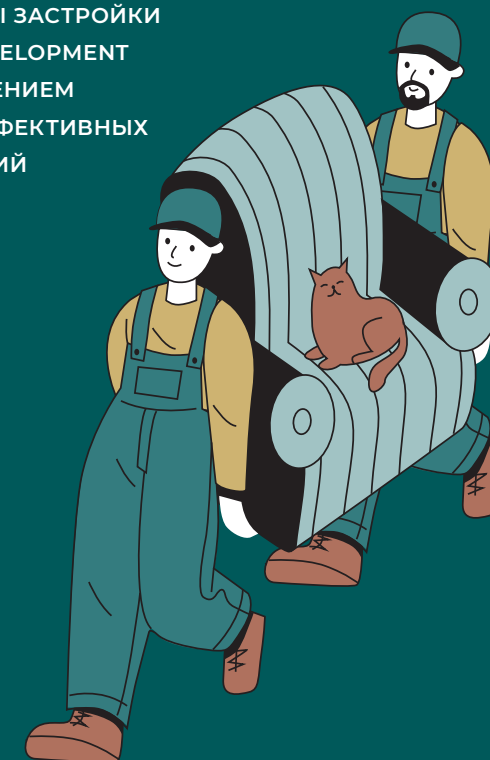
ПРИНЦИПЫ ЗАСТРОЙКИ
GREEN DEVELOPMENT
С ПРИМЕНЕНИЕМ
ЭНЕРГОЭФФЕКТИВНЫХ
ТЕХНОЛОГИЙ

4–6

ЭТАЖНОСТЬ

от 2,82 м

ВЫСОТА ПОТОЛКОВ



Комфортное пространство и внимание к деталям

В первом и втором корпусах мы продумали каждую деталь, чтобы сделать ваш быт максимально комфортным. Улучшенная комплектация корпусов позволит вам сконструировать именно такую жизнь, о какой вы мечтали.

ЕВРОПЕЙСКИЕ СТАНДАРТЫ
КОМФОРТА

БЛАГОУСТРОЕННЫЕ ДВОРЫ
И ПРИДОМОВЫЕ ТЕРРИТОРИИ

МИНИМАЛЬНАЯ ПЛОТНОСТЬ
ЗАСТРОЙКИ

ПАТИО НА ПЕРВЫХ ЭТАЖАХ,
ТЕРРАСЫ — НА ПОСЛЕДНИХ

БОЛЬШИЕ ОКНА
ШИРИНОЙ БОЛЕЕ 2 М

ВЫСОКИЕ ПОТОЛКИ ОТ 2,82 М

ПОДЗЕМНЫЙ ПАРКИНГ С ЛИФТОМ
ИЗ КАЖДОГО ПОДЪЕЗДА

180 МАШИНО-МЕСТ В ПЕРВОМ КОРПУСЕ
И СТОЛЬКО ЖЕ ВО ВТОРОМ

КОЛЯСОЧНЫЕ И КЛАДОВЫЕ



Патио для приема гостей

Свое пространство под открытым небом, где можно проводить вечеринки, отдыхать в одиночестве или даже сделать филиал хоум-офиса в погожие дни — это роскошь, которая доступна жителям первых этажей «Равновесия».

12–18,8 м²

ПЛОЩАДЬ ПАТИО

ПАТИО НА ПЕРВОМ ЭТАЖЕ — ЛИЧНАЯ
ЛАУНЖ-ЗОНА, ГДЕ ВЫ МОЖЕТЕ:

- высадить цветы
- расставить шезлонги
- установить большой стол для вечеринок
- сделать игровую площадку для детей
- попасть на придомовую территорию через собственный вход



Терраса для наблюдения за звездами

Терраса на последнем этаже — пространство с великолепным видом, которое может стать вашим любимым местом для удаленной работы, территорией вдохновения или даже островком для романтических встреч.

28–38 м²

ПЛОЩАДЬ ТЕРРАСЫ

ТЕРРАСА — ЭТО ОТЛИЧНОЕ МЕСТО ДЛЯ:

- индивидуальных занятий спортом
- совместных посиделок или тематических мероприятий
- утреннего кофе на фоне вида, который задает настроение на весь день
- объятий под звездами



«Равновесие» — экологичный лайфстайл недалеко от города

Выбирая свою жизнь в «Равновесии», вы окунаетесь в размеренную загородную жизнь, при этом сохраняя контакт с мегаполисом, до которого рукой подать

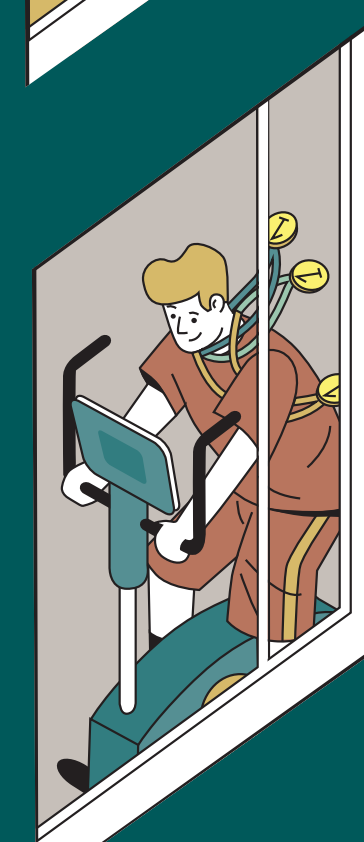
ГОРОДСКОЙ КОМФОРТ
В ЭКОЛОГИЧЕСКИ ЧИСТЫХ
МЕСТАХ

РАЗМЕРЕННАЯ ЖИЗНЬ,
СПОКОЙСТВИЕ И УЮТ

СОСЕДИ, С КОТОРЫМИ
МОЖНО ПОЗНАКОМИТЬСЯ

ОТЛИЧНОЕ МЕСТО ДЛЯ
УДАЛЕННОЙ РАБОТЫ

МНОЖЕСТВО ПРИРОДНЫХ
ОБЪЕКТОВ ДЛЯ ПРОГУЛОК
И СПОРТА



Все нужное недалеко от дома

Продуманная инфраструктура — важная составляющая счастливой жизни. В «Равновесии» все рядом: от магазинов и салонов красоты до врачебных кабинетов и детских садов.

БЛАГОУСТРОЕННЫЕ
ДВОРЫ

СОВРЕМЕННЫЙ
ЛАНДШАФТНЫЙ
ДИЗАЙН

БЕЗОПАСНЫЕ
ПРОСТРАНСТВА
ДЛЯ ДЕТЕЙ

КАФЕ, РЕСТОРАНЫ
И САЛОНЫ КРАСОТЫ
В ШАГОВОЙ
ДОСТУПНОСТИ

ПРОГУЛОЧНЫЙ
БУЛЬВАР

КАБИНЕТ ВРАЧА
ОБЩЕЙ ПРАКТИКИ

ОТКРЫТЫЕ И ЗАКРЫТЫЕ
ПЛОЩАДКИ ДЛЯ
ЗАНЯТИЙ СПОРТОМ

Комплекс «Равновесие» станет для вас домом: местом, где рукой подать до всего, что может понадобиться для насыщенной, интересной жизни. Выбирайте, как хотите провести день: пойти на фитнес, заглянуть в салон красоты, сходить в кафе с друзьями или просто почитать хорошую книгу, сидя на скамейке в живописной аллее.

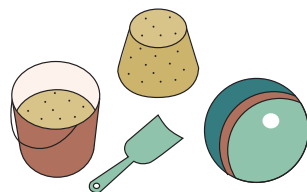


Среда, ориентированная на детей

В двух шагах от вашего дома — детский сад для малышей и образовательный блок для школьников, разнообразные детские площадки и пространство для катания на велосипедах и роликах.

360

ДЕТСКИЙ САД
НА 360 МЕСТ



ВСЯ ДЕТСКАЯ
ИНФРАСТРУКТУРА
ГОРОДА ОДИНЦОВО
В ДОСТУПЕ

Вдоль всего ЖК спроектирован бульвар, который станет центром притяжения для ваших детей. Здесь оборудованы игровые площадки для детей всех возрастов, места для катания на колесных средствах и спортивные площадки для юных спортсменов. Внутри этого пространства свободы и безопасности ваши дети обзаведутся друзьями на всю жизнь.



До Москвы рукой подать



ravnovesie.house

ГОСПИТАЛЬ
ЛАПИНО



МОЖАЙСКОЕ
ШОССЕ

1,5 КМ

Ж/Д СТАНЦИЯ
ЗДРАВНИЦА

Ж/Д СТАНЦИЯ
ЖАВОРОНКИ

ЛЕСНОЙ ГОРОДОК

15 МИНУТ

ЦЕНТР ОДИНЦОВО

20 МИНУТ

«СКОЛКОВО»

БАРВИХА

ГОРКИ-2

РУБЛЕВО-УСПЕНСКОЕ
ШОССЕ

УСПЕНСКОЕ

МКАД

ПРОСПЕКТ
БАГРАТИОНА

30 МИНУТ

СТ. МЕТРО
«КУНЦЕВСКАЯ»

КУТУЗОВСКИЙ
ПРОСПЕКТ

30 МИНУТ

«МОСКВА-СИТИ»

Ж/Д СТАНЦИЯ
БЕЛОРУССКАЯ

Ж/Д СТАНЦИЯ
КИЕВСКАЯ

САДОВОЕ КОЛЬЦО

ТТК

От «Равновесия» до Москвы ходит самый разнообразный транспорт — от маршрутных такси и автобусов до скоростных поездов.

В ПЕШЕЙ ДОСТУПНОСТИ Ж/Д СТАНЦИИ ЖАВОРОНКИ И ЗДРАВНИЦА (В ЧАС ПИК ИНТЕРВАЛЫ ДВИЖЕНИЯ ВСЕГО 10 МИНУТ)

ДЛЯ АВТОМОБИЛИСТОВ ДОСТУПНЫ УДОБНЫЕ ВЫЕЗДЫ НА МОЖАЙСКОЕ, РУБЛЕВО-УСПЕНСКОЕ И МИНСКОЕ ШОССЕ. А ТАКЖЕ СКОРОСТНАЯ ДОРОГА «ПРОСПЕКТ БАГРАТИОНА», ВЕДУЩАЯ ПРЯМО К «МОСКВА-СИТИ»



Создатель проекта

ГК «Кортрос» — федеральный девелопер, который в 2020 году вошел в список системообразующих предприятий РФ в сфере строительства. Компания также входит в топ-20 самых надежных девелоперов по версии журнала Forbes.

>25

РЕАЛИЗОВАННЫХ
МАСШТАБНЫХ
ПРОЕКТОВ

В нашем портфеле более 25 реализованных масштабных проектов в 8 регионах России, а наши проектные офисы расположены в таких крупных городах, как Москва, Санкт-Петербург, Екатеринбург и Пермь.

8

РЕГИОНОВ
РОССИИ

Мы гордимся тем, что не просто возводим высокотехнологичные архитектурные объекты: мы создаем инфраструктурные пространства для жизни, развития, отдыха и вдохновения.



«Равновесие» – первый ЖК на рынке недвижимости, который предлагает своим клиентам конструктор планировок: соберите свою квартиру, и мы её построим именно такой!