



TALOJÄRVI

ГОРОД У ВОДЫ

## СИТУАЦИЯ:

Петрозаводск – город на берегу онежского озера. Долгое время доступ его жителей к воде был ограничен. Остальную часть берега занимают промышленные предприятия.

В рамках стратегического проекта по развитию прибрежных зон Петрозаводска «город у воды» «Баренц Групп» выступила девелопером нового экологически чистого жилого района.

## ЗАДАЧА:

Основная цель состояла в создании комплексного бренда территории, который выделит проект в регионе и позволит привлечь инвестиционную активность не только из других городов, но и из-за рубежа. Сформировать оригинальное поле смыслов и образов для разных аудиторий – будущих покупателей разных ценовых сегментов и посетителей общественных пространств из других районов города. Главное – предстояло реализовать проект не районного, не городского, а регионального масштаба.





## РЕЗУЛЬТАТ:

Talojärvi –это исторические Корни, пустившие новые ростки в современном облике и «начинке» пространств для жизни.

- 17 га озеленение, городской парк, причал для лодок и катеров вид на озеро из каждого дома;
- Спокойные «собственные» дворы;
- Живые, наполненные возможностями для досуга общественные зоны;
- Общественная набережная 300 метров;



## ДЛЯ ЖИТЕЛЕЙ:

Жилой комплекс как шаг в своё будущее, повод для гордости и место созерцания новых горизонтов. Удобное, человечное, защищённое от внешних стрессов жилое пространство с видом на озеро. Моя дружелюбная территория, которой можно гордиться и куда можно пригласить гостей. Место, где можно почувствовать себя по-настоящему своим, встретиться со знакомыми с детства образами.

## ДЛЯ ГОСТЕЙ:

Новый центр Петрозаводска на берегу озера, модель города будущего и символ будущих преобразований.

Интересное место, где можно сделать остановку по пути за город или на пляж или просто провести время. И находясь в пространстве, и глядя на него с другого берега, ты видишь новый облик Петрозаводска. Возможность ощутить объёмный образ Карелии.





# ВЕРБАЛЬНЫЕ АТТРИБУТЫ

Названия **Talojärvi** передают сущность проекта и его ключевое преимущество на родственном карельском финском языке («дом у озера», «дом у воды»).

Дескриптор **«Город у воды»** описывает его масштаб, выходящий за стереотипные пределы территории.

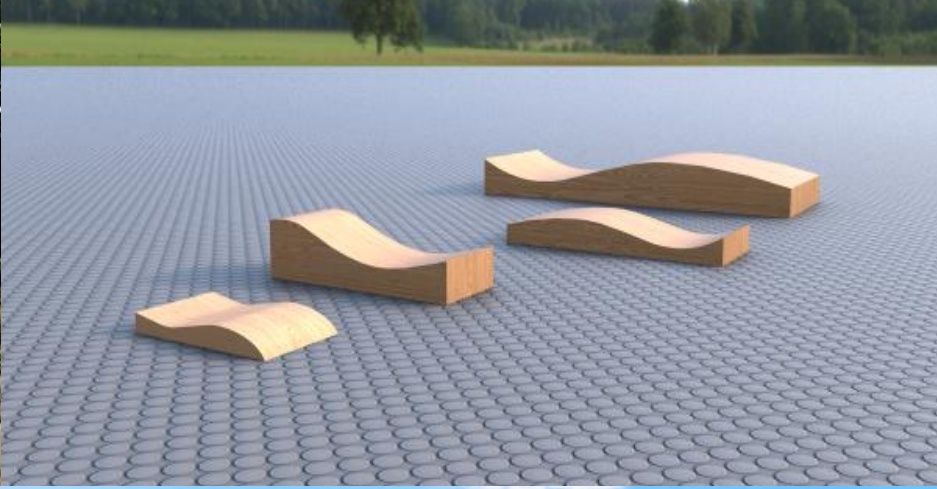
Слоган **«Природа вашего будущего»** описывает отношения между корнями, уходящими в даль горизонта и глубину веков, - и современной перспективой, открывающейся перед жильцами, а также создает задел для описания функциональных преимуществ.



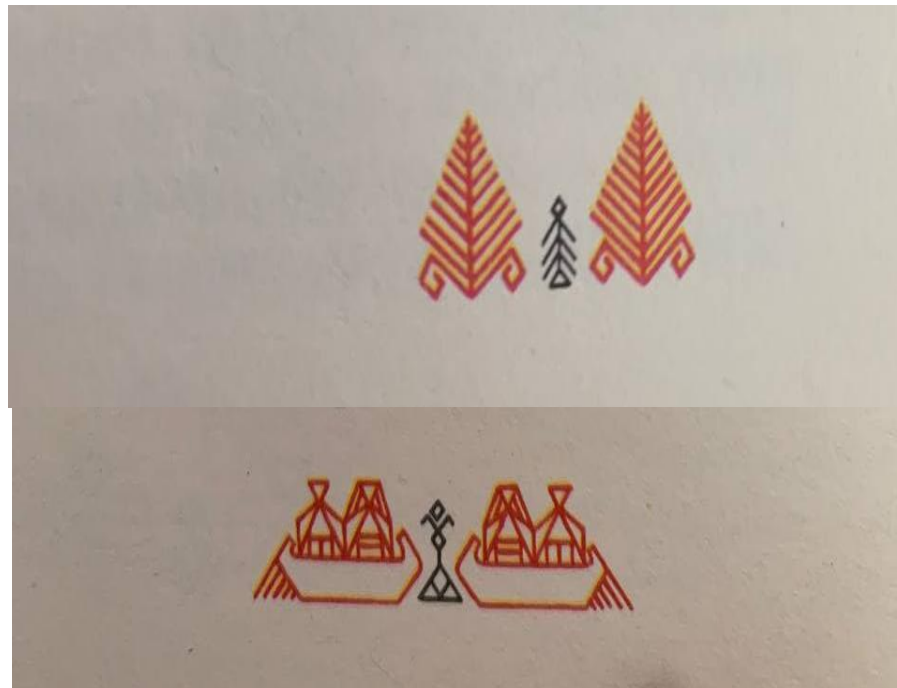
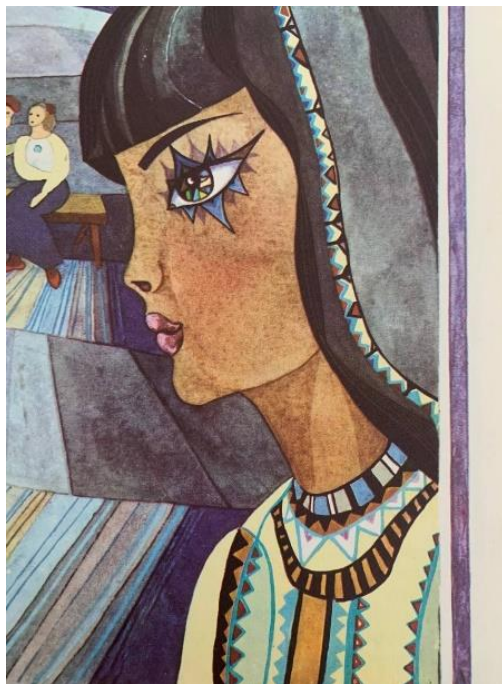
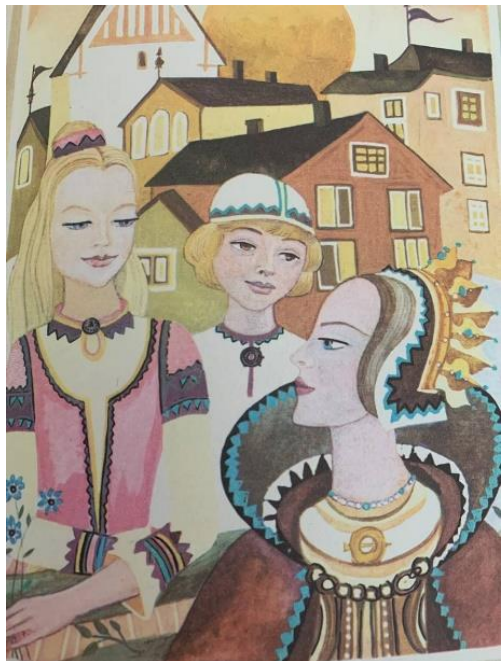




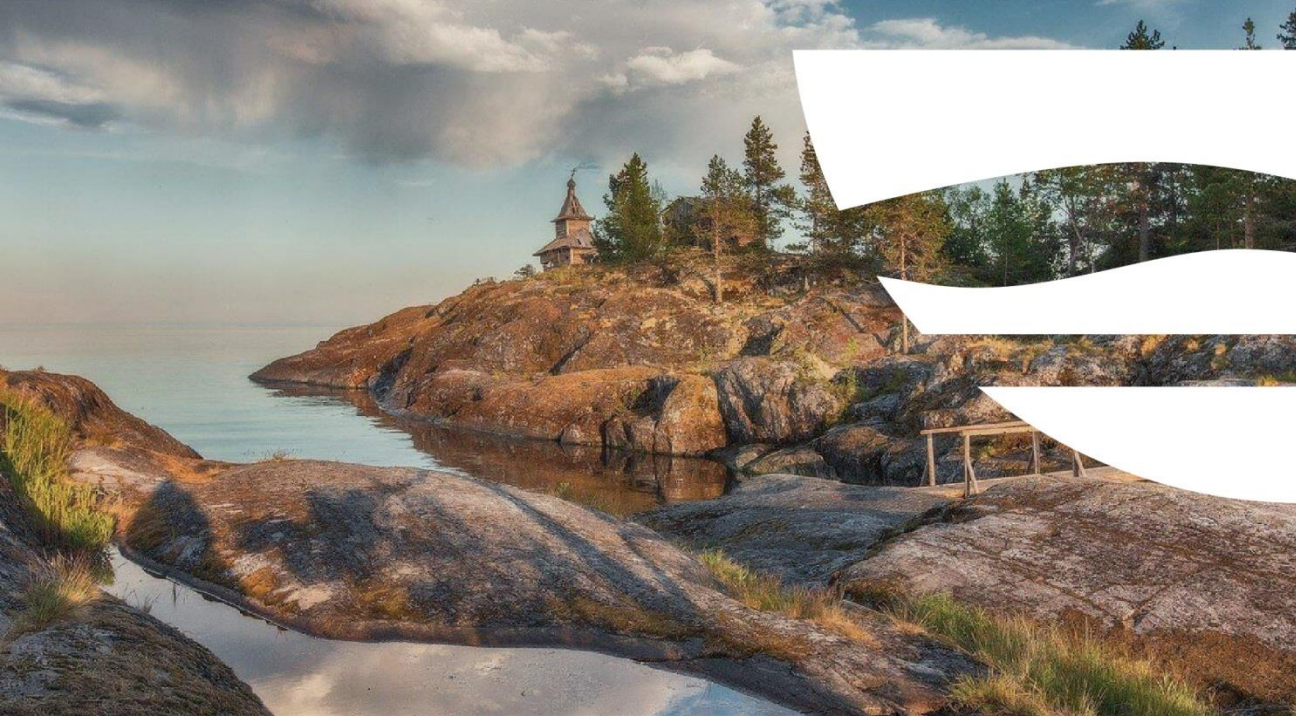




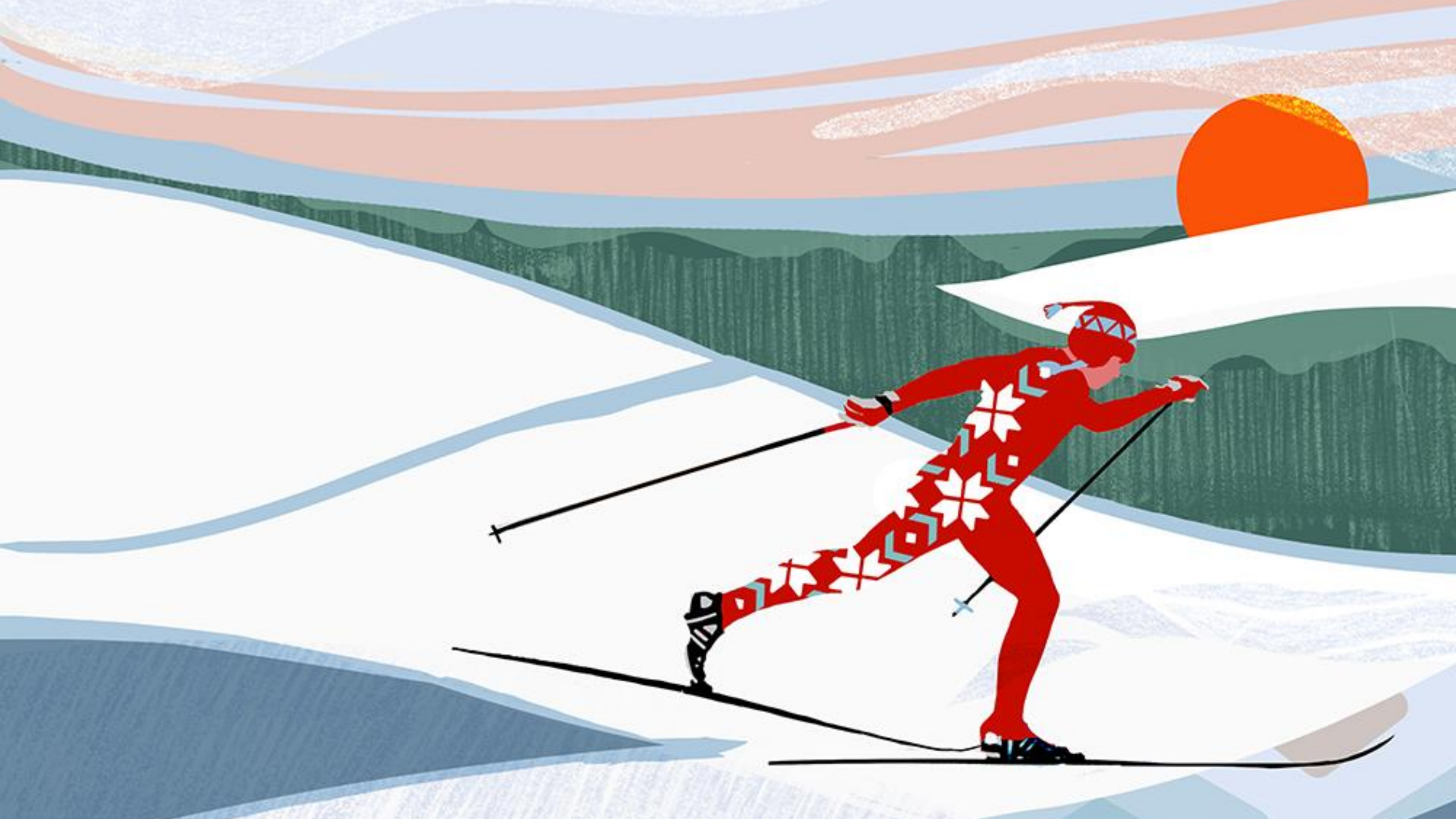
























**Фокус на человеке**  
Бренд основан на глубоком понимании потребностей жильцов.



**Устремленность в будущее**  
Новая перспектива — для жителей TALOJÄRVI и для города.



**TALOJÄRVI**  
город у воды



**Естественность**  
Единство с природой, свобода и непринужденность жизни.



**Аутентичность.**  
Укорененность в уникальной карельской культуре.



**Открытость**  
К внешним людям и новым идеям.



**Красота**  
Эстетика архитектуры и вдохновляющая красота природы.







набережная



парк

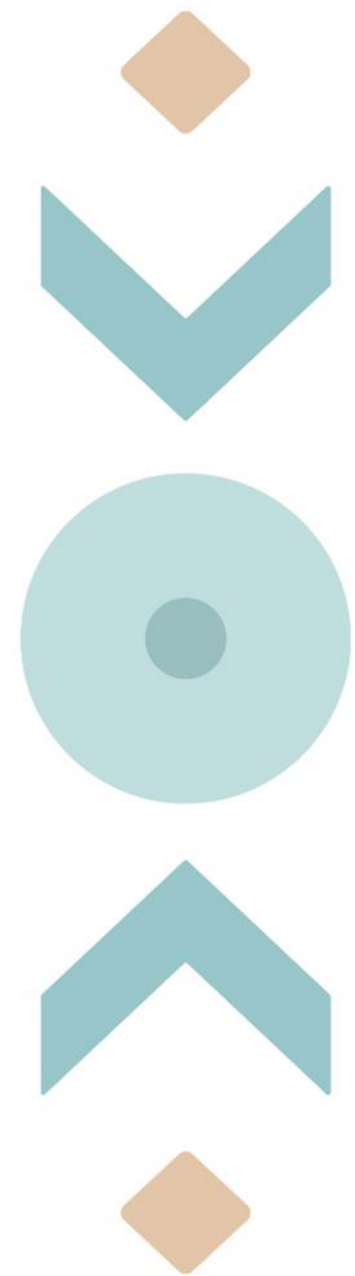


школа



детский сад









...ЛОЖА...  
...РОД у воды

...одина в гармонии с окружающей...  
...овешенном, почти медитативном...  
...ы, мечтаем и проектируем соб...

...тем, кто раньше всех под...  
...обязательно смелым (ка...  
...ногами), но самым откры...

...которые определяют нашу жизнь, это...  
...пути, в который ты отправишься сам и...  
...духу людей.

...новый центр Петрозаводска, вдохновленный...  
...природой и культурным кодом.

...это средоточие смыслов жителя...  
...первые, самые дальновидные и...  
...жители этих территорий.

...щая его ровную и спокойную...  
...загорались инициативой,

...утвердила себя

...жителям

...природу

...в горизонт, мы находимся в гармонии с окружающим...  
...ом спокойном, уравновешенном, почти медитативном...  
...мы созерцаем гладь воды, мечтаем и проектируем соб...  
...будущее.

...ризонта доступна избранным — тем, кто раньше всех под...  
...ой взгляд навстречу новому. Не обязательно смелым (ка...  
...й берег дает твердую почву под ногами), но самым откры...  
...роницательным.

...онт — это идеи, которые определяют нашу жизнь, это...  
...альная часть нового пути, в который ты отправишься сам и...  
...вешь близких по духу людей.

...ЛОЖÄRVИ — это новый центр Петрозаводска, вдохновленный...  
...никальной карельской природой и культурным кодом.

...берег Онежского озера — это средоточие смыслов жителя...  
...Карелии. Здесь останавливались первые, самые дальновидные и...  
...смелые, создающие и мечтающие жители этих территорий.

...В озере рассветал новый день, и, созерцая его ровную и спокойную...  
...гладь, люди обретали уверенность, загорались инициативой,  
...посвящали себя строительству будущего.

27.07.2021







TALOJÄRVI

город у воды

ризон, мы находимся в гармонии с окружающим  
покойном, уравновешенном, почти медитативном  
зерцаем гладь воды, мечтаем и проектируем соб-  
е.

доступна избранным — тем, кто раньше всех под-  
д навстречу новому. Не обязательно смелым (ка-  
дает твердую почву под ногами), но самым откры-  
льным.

идеи, которые определяют нашу жизнь, это  
ь нового пути, в который ты отправишься сам и  
х по духу людей.

о новый центр Петрозаводска, вдохновленный  
льской природой и культурным кодом.

о озера — это средоточие смыслов жителя  
останавливались первые, самые дальновидные и  
щие и мечтательные жители этих территорий.

л новый день, и, созерцая его ровную и спокойную  
ретали уверенность, загорались инициативой,  
строительству будущего.



TALOJÄRVI

город у воды



лядываясь в горизонт, мы находимся в гармонии с окружающим  
ром. В этом спокойном, уравновешенном, почти медитативном  
стоянии мы созерцаем гладь воды, мечтаем и проектируем соб-  
венное будущее.

иния горизонта доступна избранным — тем, кто раньше всех под-  
мет свой взгляд навстречу новому. Не обязательно смелым (ка-  
льский берег дает твердую почву под ногами), но самым откры-  
м и пронизательным.

ризон — это идеи, которые определяют нашу жизнь, это  
нтальная часть нового пути, в который ты отправишься сам и  
зовешь близких по духу людей.

LOJÄRVI — это новый центр Петрозаводска, вдохновленный  
икальной карельской природой и культурным кодом.

рег Онежского озера — это средоточие смыслов жителя  
релии. Здесь останавливались первые, самые дальновидные и  
елье, созидающие и мечтательные жители этих территорий.

ззере рассветал новый день, и, созерцая его ровную и спокойную  
ады, люди обретали уверенность, загорались инициативой,  
свящали себя строительству будущего.

е времена часть берега Онежского озера утвердила себя  
нтром городской жизни.



TALOJÄRVI

город у воды



г. Петрозаводск  
пр-т Карла Маркса, 1А  
talojarvi.com

Иванов И.И.  
менеджер по продажам

+7 (8142) 331-331  
+7 (8142) 331-331  
iashta@ok.ru







  
**TALOJÄRVI**  
город у воды

  
Иванов И.И.  
менеджер по продажам  
г. Петрозаводск  
ул. Карла Маркса, 1А  
talogjarvi.com  
+7 (421) 331-231  
+7 (421) 331-331

...изонт, мы находимся в гармонии с окружающим  
...окойном, уравновешенном, почти медитативном  
...верцаем гладь воды, мечтаем и проектируем соб-  
...ее.

...а доступна избранным — тем, кто раньше всех под-  
...гляд навстречу новому. Не обязательно смелым (ка-  
...рвский шаг дает твердую почву под ногами), но самым откры-  
...и проницательным.

...онт — это идеи, которые определяют нашу жизнь, это  
...нная часть нового пути, в который ты отправишься сам и  
...изких по духу людей.

...это новый центр Петрозаводска, вдохновленный  
...рельской природой и культурным кодом.

...ого озера — это средоточие смыслов жителя  
...останавливались первые, самые дальновидные и  
...щие и мечтательные жители этих территорий.

...новый день, и, созерцая его ровную и спокойную  
...ретами уверенность, загорались инициативой,  
...свящали и строительству будущего.

27.07.2021



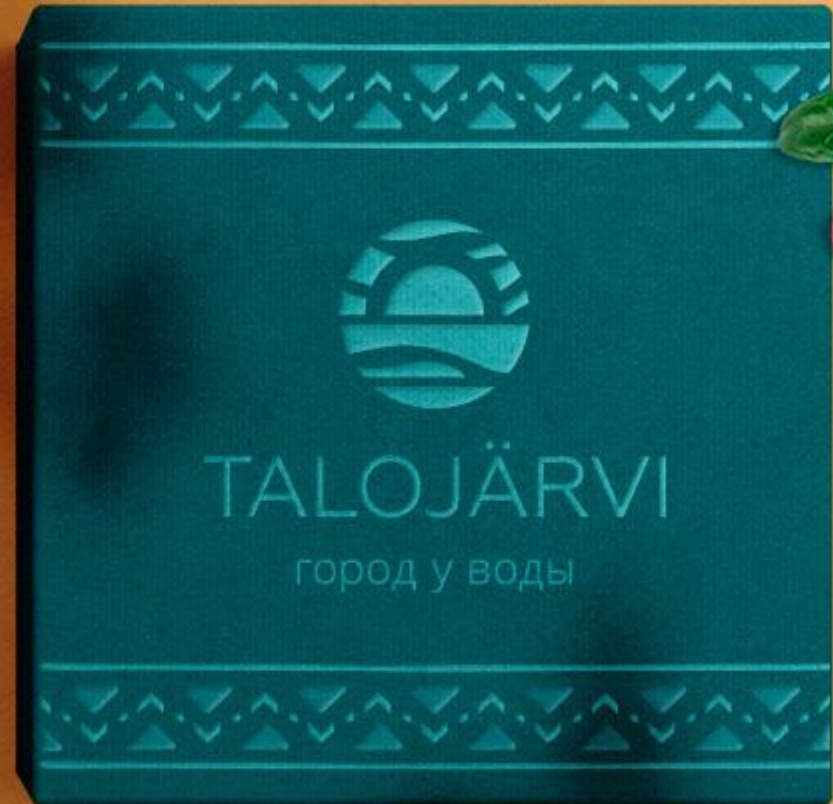
  
**TALOJÄRVI**  
город у воды



























TALOJÄRVI

город у воды

Свежий ароматический  
СОСНОВЫЙ ЛЕС

A WALK  
ACROSS AMERICA

Peter Jenkins

Tom Merton  
Edited by Richard Goodwin  
Foreword by David Kaplan





ЯНВАРЬ

2022

пн. вт. ср. чт. пт. сб. вс.








  
TALOJÄRVI  
город у воды













НОВАЯ ГОРДОСТЬ КАРЕЛИИ





TALOJÄRVI

город у воды

**ПРИРОДА ВАШЕГО  
БУДУЩЕГО**

Квартиры с видом на озеро

+7999 111 33 44 talojarvi.ru







TALOJÄRVI

город у воды

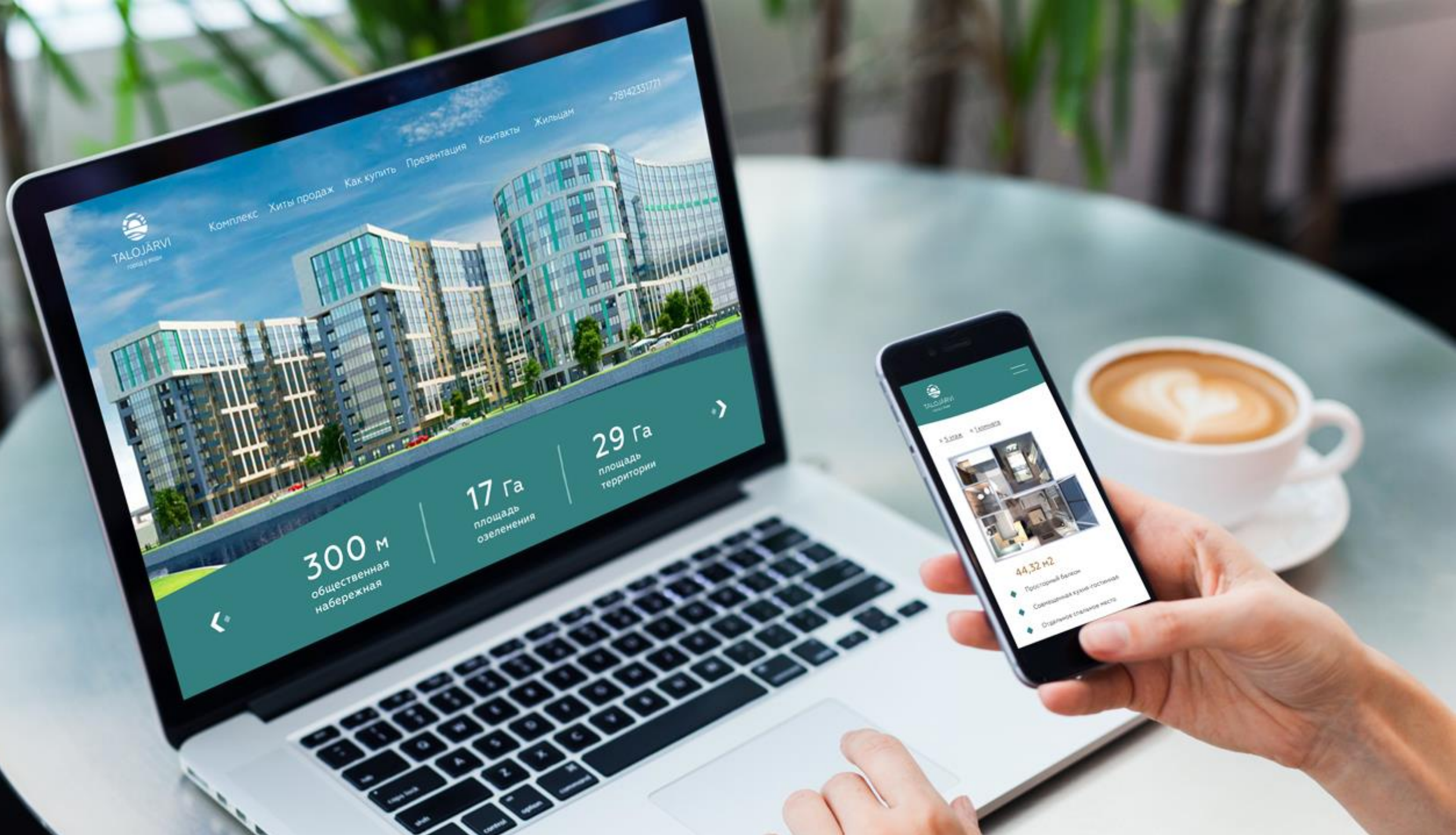
НОВАЯ ГОРДОСТЬ  
КАРЕЛИИ

Квартиры с видом на озеро

+7999 111 33 44    [talojarvi.ru](http://talojarvi.ru)







TALOJARVI  
город у воды

Комплекс | Хиты продаж | Как купить | Презентация | Контакты | Жильцам | +78142337771



300 м  
общественная  
набережная

17 га  
площадь  
озеленения

29 га  
площадь  
территории



3.0 этаж | 1.0 квартира



44,52 м2

- Приготовный балкон
- Современная кухня-гостиная
- Стальные спальные места









набережная



школа



детский сад





4



5



TALOJÄRVI

город у воды

1-7

7-14













TALOJÄRVI

город у воды

◀ ◊ Природа вашего будущего ◊ ▶





  
**TALOJÄRVI**  
ГОРОД У ВОДН

















KB - 07  
22-29 1  
30-37 2  
38-65 3  
66-73 4  
74-81 5  
82-89 6  
90-97 7  
98-105 8  
106-113 9















TALOJÄRVI  
город у воды

ОФИС ПРОДАЖ



TALOJÄRVI  
город у воды

ОФИС ПРОДАЖ







TALOJÄRVI  
город у воды

ул. Зайцева







TALOJÄRVI

город у воды



TALOJÄRVI

город у воды













## РЕЗУЛЬТАТЫ:

- 55% всей территории будет отведено под озеленение, около 20% – под парковочные пространства, еще 15% займут социальные объекты (школа и детские сады).
  - Продано 63% квартир и 14% нежилых помещений.
  - Всё пространство жилого комплекса должно быть не только функциональным, но и эстетически презентабельным. Именно поэтому отделка парадных и холлов в «TALOJÄRVI» выполнена по уникальному дизайнерскому проекту с использованием высококачественных природных материалов.
- 