

SKY
VIEW
W

НЕБО
НАД
ПРЕСНЕЙ

АПАРТАМЕНТЫ ПРЕМИУМ-КЛАССА



ПЕРВЫЕ НА ПРЕСНЕ

Sky View — новое воплощение истинно московской атмосферы. Комплекс апартаментов премиум-класса расположен в самом сердце Пресни — района с богатым историческим и культурным наследием. Здесь созданы идеальные условия для жизни — роскошной и комфортной, насыщенной и безмятежной, включенной в столичный ритм и избавленной от суеты. Тщательно продуманные планировки дают возможность сформировать личное жизненное пространство, отвечающее вашему характеру и предпочтениям. Не только сегодня, но и завтра. Ведь жизнь не стоит на месте, и ваш дом будет гибко следовать за вашими планами. Sky View находится не просто в центре, а в центре всего. Рядом Дом Правительства, высотка на Кудринской, Москва-река, Москва-Сити, и они лишь первые из списка ваших многочисленных выдающихся соседей. Именно это окружение и образует ту истинно московскую атмосферу, которая здесь, в начале Пресни, чувствуется как мало где еще.

ДОБРО ПОЖАЛОВАТЬ





A

АРХИТЕКТУРА

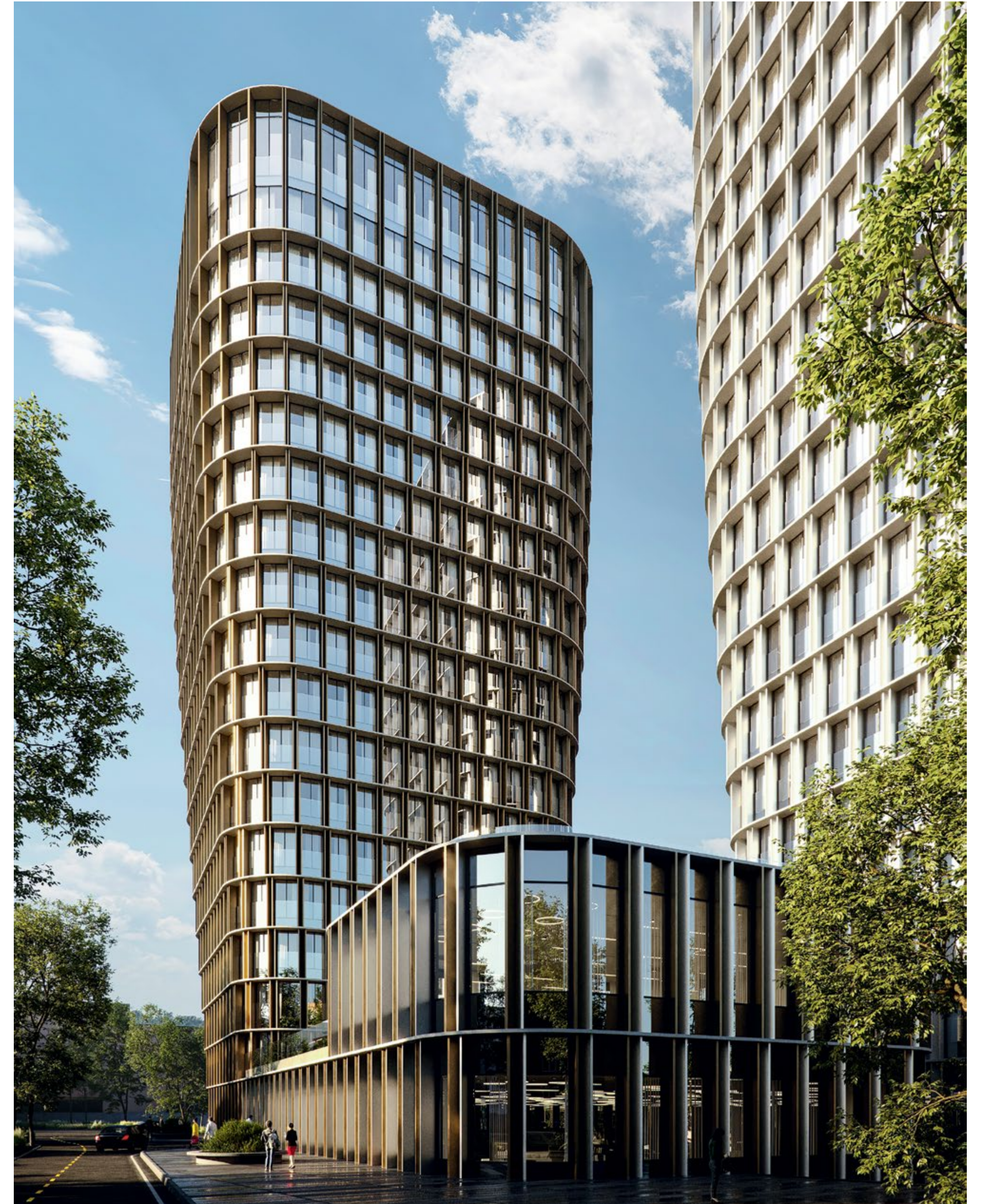
Архитектурный облик Sky View связывает прошлое и будущее Пресни. Округлые формы башен гармонично вписаны в исторический контекст, переключаясь с силуэтом станции метро «Краснопресненская». А необычная форма башен с увеличением объема снизу вверх оставляет простор для взгляда на уровне земли и создает простор для жизни на уровне неба. Площадь каждого здания меняется от этажа к этажу, обеспечивая необычайно широкий выбор конфигураций жилого пространства. В городе, где так много острых и прямых углов, плавная, текучая архитектура Sky View завораживает и дает глазу отдохнуть. Легкая, светопроницаемая и устремленная вверх композиция из стекла и металла не подражает ушедшим эпохам и не копирует растрепанный стиль. Самодостаточный и современный, Sky View выражает собой новую эпоху и вежливо, но уверенно становится локальным лэндмарком Пресни — не вдохновляясь другими, он вдохновляет собой, позволяя городу жить и развиваться.

ОТРАЖАТЬ, А НЕ ПОДРАЖАТЬ



БАЛАНС ОТКРЫТОСТИ
И ПРИВАТНОСТИ

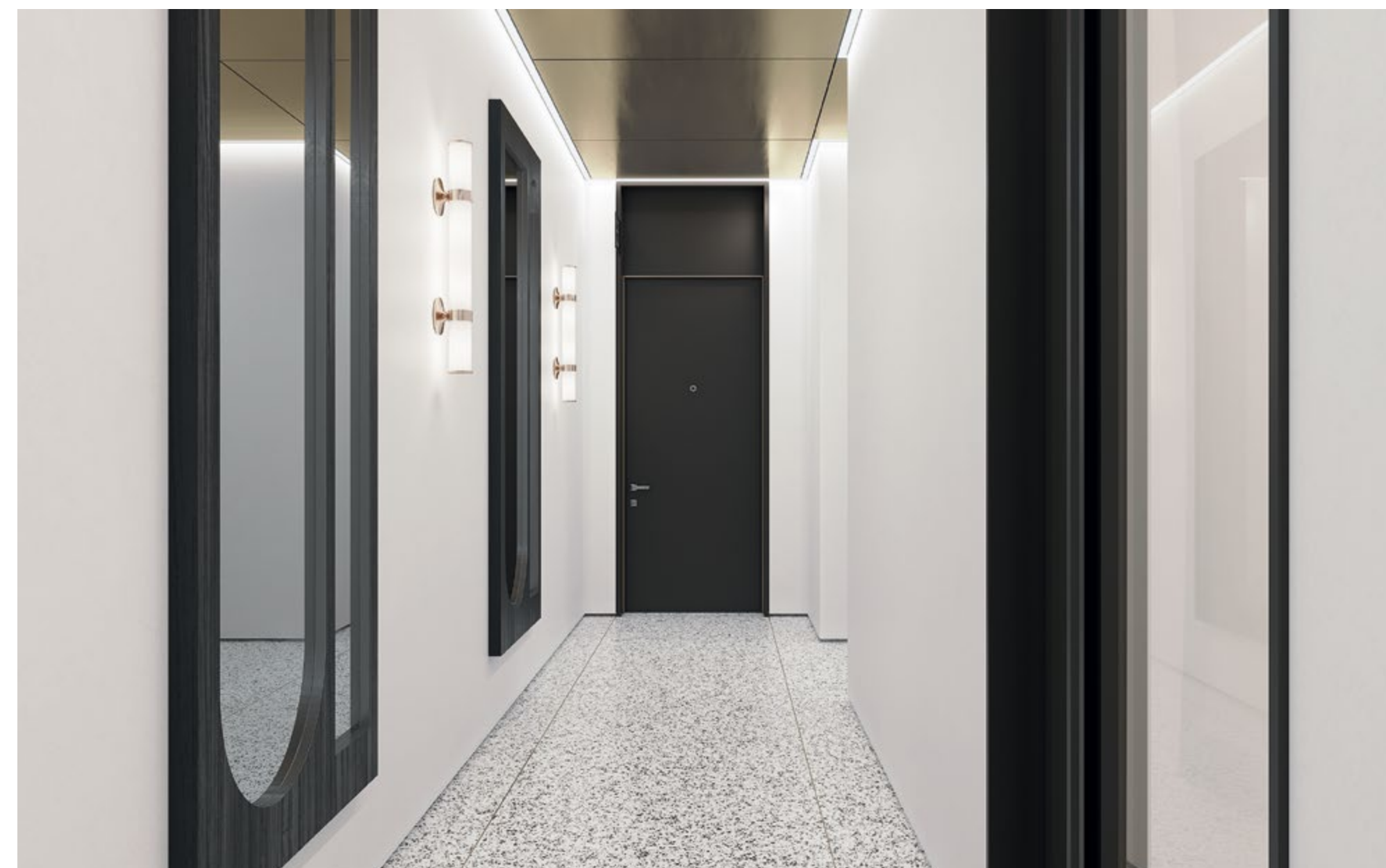
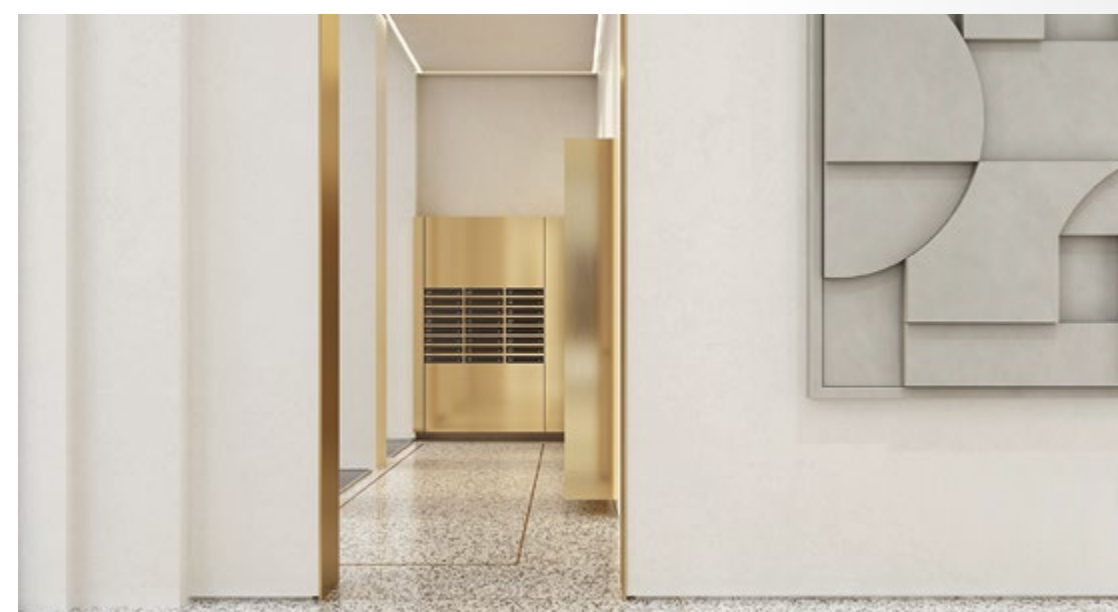
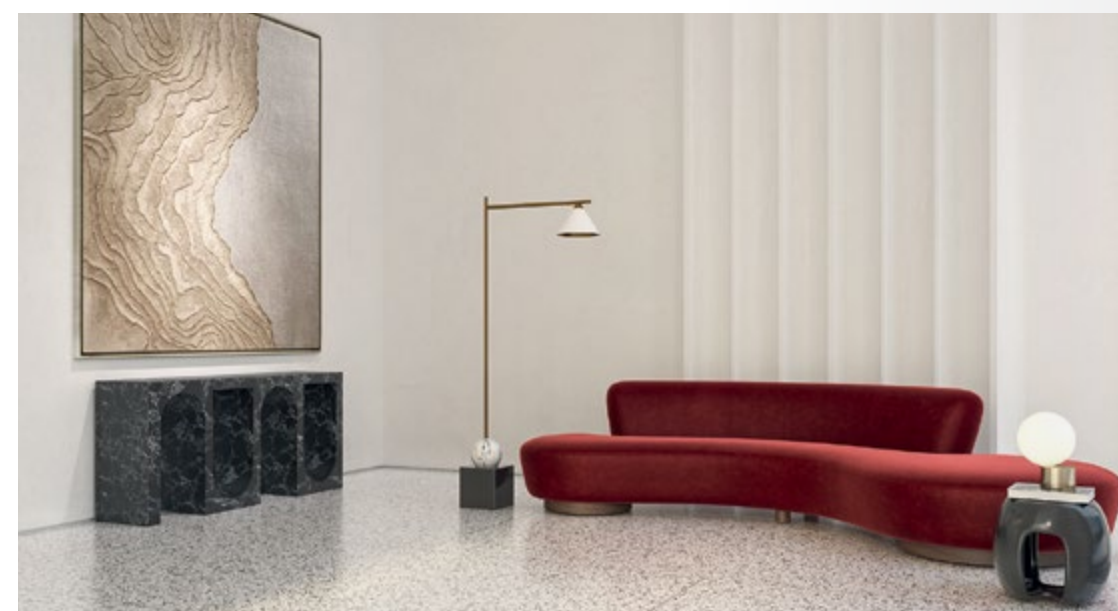
Фасады Sky View декорированы изящными металлическими ламелями, которые подчеркивают полукруглую, сглаженную форму башен и их устремленность в небо, а также выполняют важную функцию защищенности от посторонних взглядов. Система из двойных алюминиевых ламелей, расположенных под углом, создает разное восприятие с разных ракурсов, внутри и снаружи.





ПРЕМИУМ ПО ФОРМЕ И СОДЕРЖАНИЮ

Безупречный архитектурный стиль реализуется в деталях дизайна, отделки и оснащения внутри Sky View. Лобби и лифтовые холлы образуют эстетически безукоризненное пространство, в котором нет ничего лишнего, но есть все, чтобы ощутить идеальный баланс роскоши и комфорта. Благородные материалы, освещение, интерьер, а также все то, что невидимо влияет на качество жизни, — инженерные системы — продумано и подобрано так, чтобы это качество было бескомпромиссным. К вашим услугам круглосуточный консьерж-сервис, келлеры для хранения сезонных вещей и просторные колясочные.





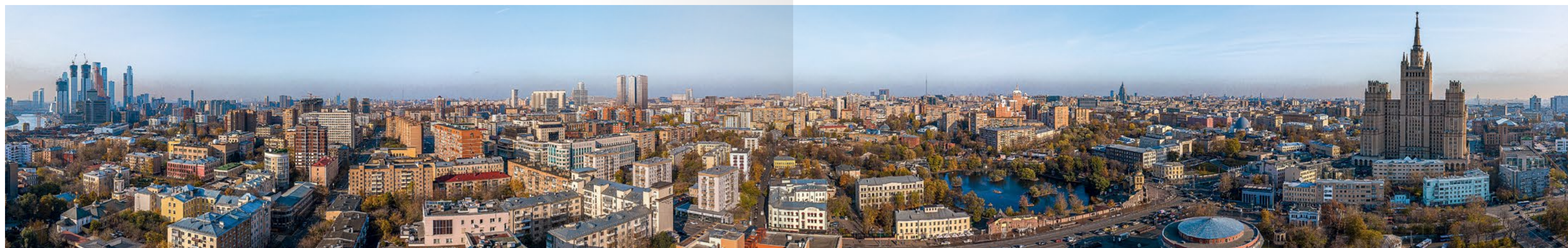
A

АПАРТАМЕНТЫ

Роскошь неповторима. Четыре башни Sky View — это 16 видов угловых квартир, выходящих сразу на две и три стороны. Динамичная форма башен и постепенное увеличение объемов этажей доводит разнообразие апартаментов до абсолюта. Перед вами головокружительный и увлекательный выбор, который пробуждает азарт, воображение и готов дать ответы на самые требовательные персональные запросы. Sky View особое внимание уделяет приватности жильцов. На этаже — не более 6 апартаментов, на высоких этажах их от 3 до 5.

РОСКОШНЫЙ ВЫБОР

Мы будем рады предложить вам дополнительную услугу дизайнерской отделки выбранного апартамента. Концептуальные интерьеры разработаны специально для Sky View в бюро HSE Design Lab. Четыре принципиально разных по стилю вида отделки отражают четыре разных, но одинаково роскошных взгляда на жизнь в небе над Пресней: изысканный Art Deco, благородный Palladian, атмосферный Organic, бескомпромиссный Modernism.



ART DECO





ART DECO

Сложный, изысканный и элегантный стиль, который переносит в эпоху «Великого Гэтсби». Богемность и шик ар-деко — в игре контрастов и умении гармонично сочетать множество самостоятельных элементов, разнообразных фактур и материалов. Дерево, мрамор, стекло, текстиль, латунь и хром в отделке. Сложные орнаменты, изломанные линии, геометрические принты. Каждая деталь в таком интерьере притягивает к себе внимание и вызывает восхищение.



PALLADIAN





PALLADIAN

Палладианский стиль — благородная классика, которая отсылает к эпохе Возрождения. Гармония пропорций и четкость линий, симметрия и баланс, декор из молдингов и закругленные формы. Преобладание белого и кремового цветов, которые передают ощущение воздушности и строгой, почти торжественной праздничности.



ORGANIC





ORGANIC

Натуральные материалы и естественные природные цвета, тяготеющие к бежевому монохromу, тактильно приятные текстуры и округлые формы. Стиль, главная задача которого — создать дома атмосферу спокойствия и умиротворенности, окружить вас гармонией и позволить отдохнуть взгляду, телу и душе.



MODERNISM





MODERNISM

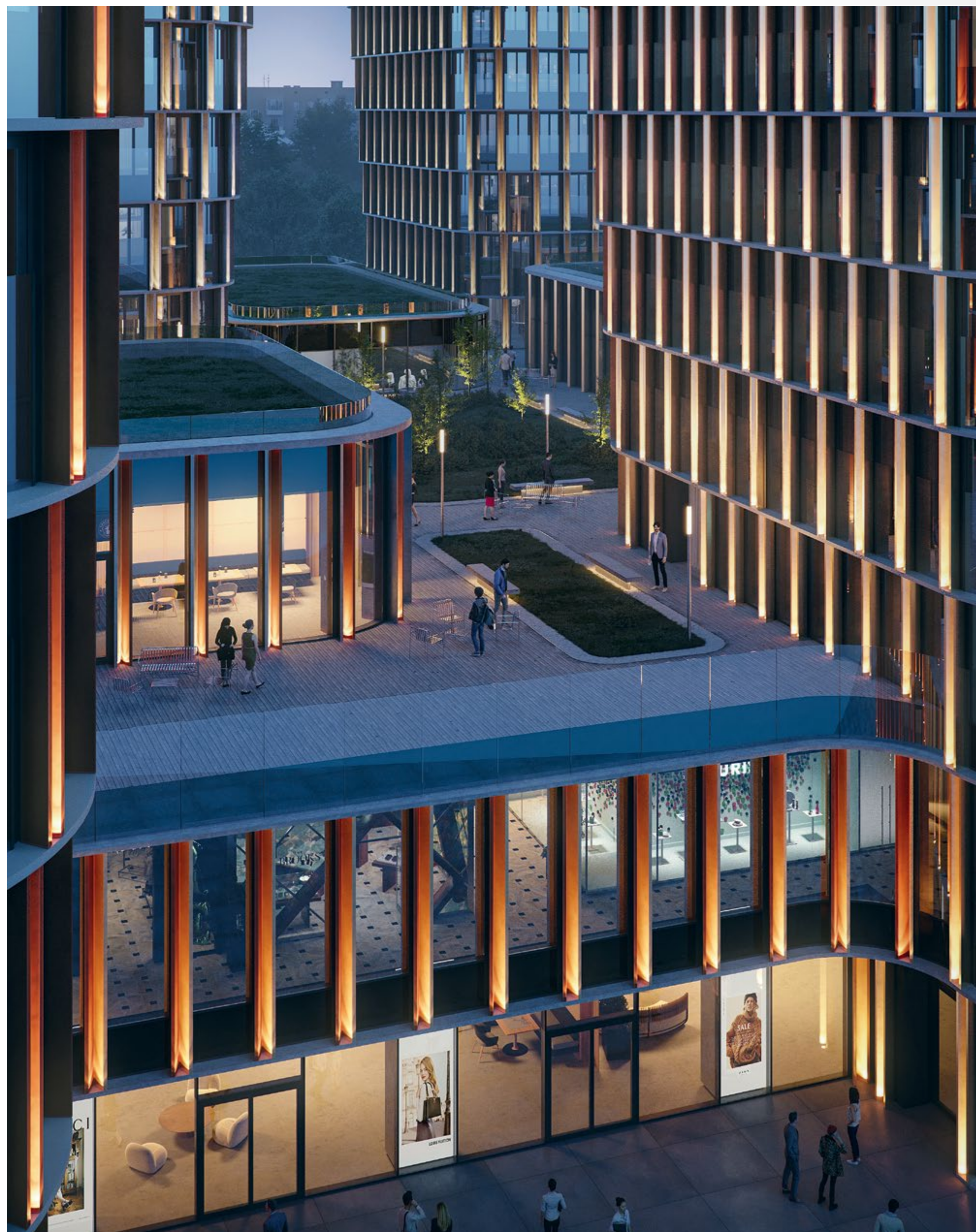
Современный городской минимализм, который отрицает декоративность в ее привычном понимании. Однородные насыщенные цвета, прямые линии, гладкие поверхности. Благородное дерево, мрамор с фактурой, которой можно любоваться как произведением искусства. Минимум мебели и максимум пространства — ничего лишнего, только роскошь в чистом виде. В пентхаусах этот стиль смотрится особенно уместно.





ПЕНТХАУСЫ. НЕБО И ЗЕМЛЯ

Восемь уникальных пентхаусов на 20 этаже — по два в каждой башне — позволяют в полной мере прочувствовать, что значит парить в небе над Пресней. 4-метровые потолки, камин и впечатляющие метражи с бесценными видами на всю Москву — не только из окон самого пентхауса, но и с террасы на эксплуатируемой кровле.



В

ВСЁ ДЛЯ ЖИЗНИ

Sky View впечатляет не только видами на город. В нем продумана и создана особая иерархия общественных пространств: благоустроенная улица снаружи комплекса перетекает в обширный multifunctional стилобат и, наконец, венчается красивым внутренним двором и парящей над землей на уровне третьего этажа кровлей с уютными озелененными террасами — настоящим оазисом для умиротворяющих прогулок в самом сердце мегаполиса. Такая организация пространства дома гарантирует максимальную приватность, безопасность и привилегированность его жителям, окружает их множеством возможностей.

ЭДЕМ В МЕГАПОЛИСЕ





ВАШ ДОМ — ВАШЕ ВСЁ



Sky View образует идеальное пространство для жизни на полноценном основании. На трех первых этажах расположено все, что необходимо современному столичному жителю. Премиальный фитнес-клуб на двух этажах только для резидентов — с самым современным тренажерным залом, 25-метровым бассейном с 5 дорожками, русской и турецкой парными, сауной и соляной пещерой, студиями йоги, пилатеса и сайкла. К вашим услугам салон красоты и фитобар. Кафе, ресторан «Академия» и банкетный зал с собственной кухней от Semifreddo, премиальный супермаркет, двухэтажная торговая галерея с бутиками и настоящие кинозалы — пользуйтесь городом на своей территории. На втором этаже просторного стилобата расположен детский центр со студией раннего развития, кружками и студиями для детей постарше — ваши наследники будут общаться и развиваться, рисовать и осваивать азы робототехники в небольших группах под чутким наблюдением лучших педагогов. Отвести ребенка на занятия можно на лифте и больше не волноваться за него в течение дня — ведь практически он дома.



ПРЕМИАЛЬНЫЙ ПАРКИНГ

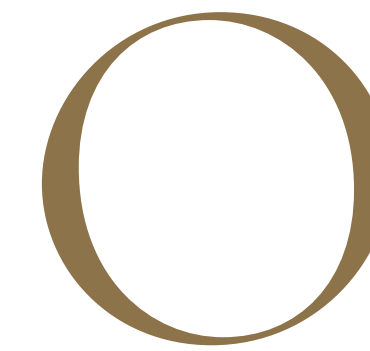
Высокая обеспеченность машино-местами — отличительная черта Sky View: их 381 на трех подземных этажах. Предусмотрены увеличенные места для машин представительского класса и двойные семейные места. Обособленные ворота въезда и выезда на паркинг, круглосуточная охрана, зарядки для Tesla и автомойка — все для того, чтобы автомобилем было приятно пользоваться в любую погоду. Для вашего комфорта все лифты опускаются на паркинг.





В САМОМ ЦЕНТРЕ, РЯДОМ С ЗАГОРОДОМ

Sky View находится в самой уютной и престижной части Пресни — ее начале. Располагайте центром, когда находитесь по делам в городе, быстро и легко оказывайтесь в загородном доме — у вас прямой выезд на Новую Ригу и комфортный выезд на Рублево-Успенское шоссе. Sky View деликатно отступил от Красной Пресни чуть в глубину квартала: его окружают спокойные московские улицы, и шум машин вас не потревожит. Буквально через дорогу от Sky View находится станция метро «Краснопresненская» Кольцевой линии.

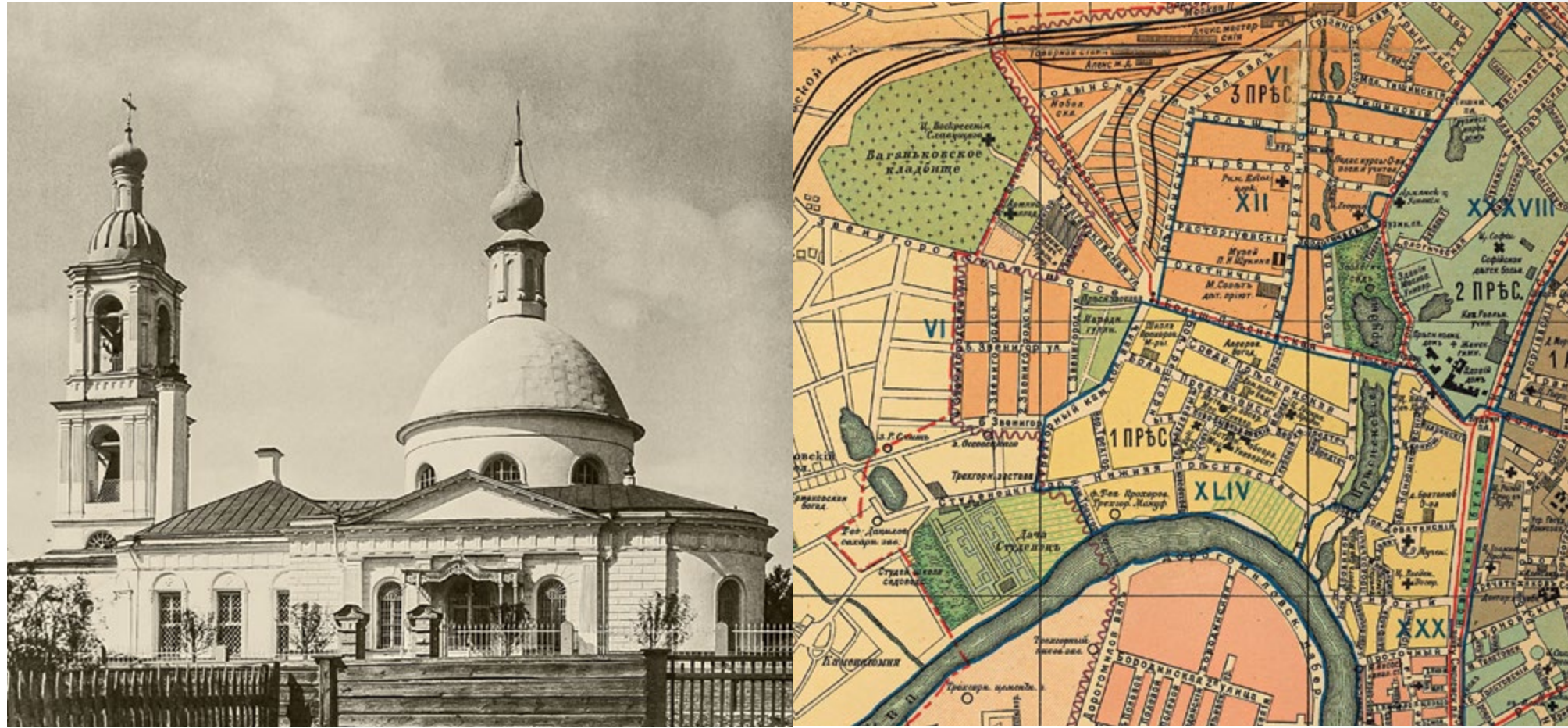


ОКРЕСТНОСТИ

Пресненский район ценят за узнаваемую старомосковскую атмосферу, которая создавалась тут на протяжении столетий. Это особый культурный код, который проявляется здесь буквально во всем. Неторопливая, обеспеченная комфортом и красотой жизнь в удовольствие. Два городских парка по соседству для неспешных прогулок, красивейший Московский зоопарк, очаровательные скверики, исторические улочки, дома, церквушки, Москва-река. В такой атмосфере замечательно растить детей — рядом лучшие школы, многочисленные музеи, Планетарий. Здесь все удобно, продуманно и под рукой — включая поликлиники и фитнес-центры, кафе и магазины.

ПОДЛИННАЯ МОСКВА





ГЕНИЙ МЕСТА

По одной из версий, название месту дала протекавшая здесь когда-то река Пресня, в которой была очень чистая вода. По другой — подъездное расположение по отношению к Москве, и слово «Пресня» произошло от слова «приездня» — Приездная слобода для иногородних и иностранцев, ожидавших здесь разрешения на посещение столицы. В годы правления Петра I слобода была отдана грузинским царским особам, которые бежали с Кавказа в ходе войн и распрей. Отсюда — названия Большой и Малой Грузинских улиц. На Пресне была тихая и спокойная местность, которая долгое время оставалась без улиц и переулков, — Тишинка. Сюда из пригорода приезжали крестьяне, чтобы продать плоды своего труда, а москвичи — чтобы купить их. Так возник знаменитый Тишинский рынок. Главная улица района — Красная Пресня — когда-то была частью древней Полоцкой дороги, которая вела в старинное поселение — Кудрино. До 1918 года улица носила название Большая Пресня, а затем в память о революционных событиях

По часовой стрелке:
храм Великомученика Георгия Победоносца в Грузинах, карта Красной Пресни 1913 года, особняк Шукина, Трехгорная мануфактура



Парк Красная Пресня

1905 года ее переименовали в Красную Пресню. В 1864 году на нынешней Большой Грузинской улице Императорское Русское общество акклиматизации животных и растений под покровительством великого князя Николая Николаевича Старшего основали московский Зоосад, знакомый нам сегодня как Московский зоопарк. Рядом с ним, на Кудринской площади, расположена одна из семи легендарных высоток, построенная в 1948–1954 годах по проекту архитекторов Посохина, Мндоянца и конструктора Волхонского — выразительный пример архитектуры сталинского ампира. Пресня уникально сочетает в себе деловую и культурную насыщенность с обилием зелени и парков, а богатую историю — с ритмом современного города. Здесь вы увидите церковь Большого Вознесения у Никитских ворот, где Пушкин венчался с Натальей Гончаровой, а буквально через несколько шагов — Дом Правительства Российской Федерации. Перечислять все, что вам встретится по дороге, дольше, чем это увидеть.



Вид со строящегося высотного здания на Кудринской площади





Финансовый партнер
СБЕРБАНК

Девелопер
АО «СПЕЦИАЛИЗИРОВАННЫЙ ЗАСТРОЙЩИК „КИНОЦЕНТР“»

Архитектурная концепция
ЦИМАЙЛО ЛЯШЕНКО И ПАРТНЕРЫ

Дизайн интерьеров и внутренних пространств
HSE DESIGN LAB

Генеральный подрядчик
ANTEQ

Генеральный проектировщик
ФРАНКО-РОССИЙСКОЕ ПРОЕКТНОЕ БЮРО М.К.З

Технический заказчик
SEVERIN DEVELOPMENT

Реализация проекта
KNIGHT FRANK
TWEED
URBAN PROPERTY

КОНТАКТЫ

АО «Специализированный застройщик „КИНОЦЕНТР“»: 8 (495) 649–66–39

www.skyview.ru

SKY
VIEW
W

БАШНЯ

A

ЭТАЖ

20

КВАРТИРА

75

7К 386,80 м²

КВАРТИРА

76

5К 268,97 м²



НЕБО НАД ПРЕСНЕЙ

5-6-7

КОМНАТ

8

АПАРТАМЕНТОВ

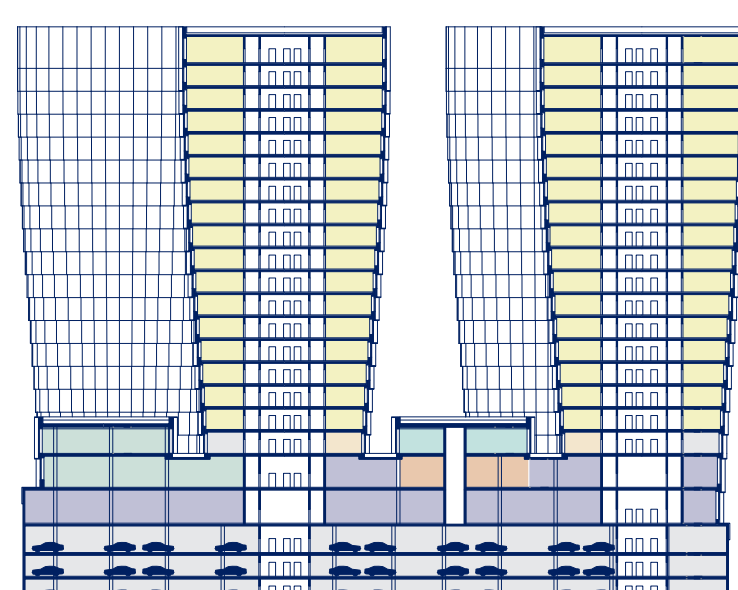
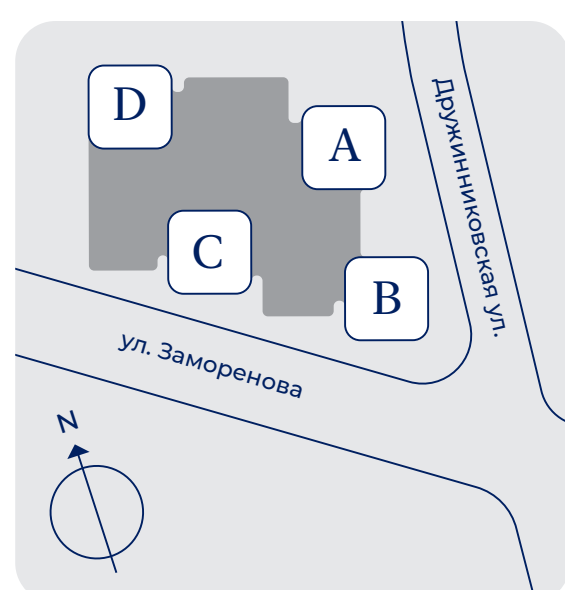
ВЫБОР, КОТОРЫЙ ВПЕЧАТЛЯЕТ

Необычные по форме, элегантные башни расширяются снизу вверх — это открывает простор для взгляда на уровне земли и создает простор для жизни на уровне неба. Объем каждого следующего этажа увеличивается, и одновременно с этим меняется его конфигурация. В Sky View не существует двух идентичных апартаментов — ваш будет уникальным.

Завораживающие виды на Москву становятся неотъемлемой частью каждого апартаментов. Каждая башня выходит на все четыре стороны света, что позволяет подобрать к любой планировке практически любую видовую характеристику: на эффектную Кудринскую высотку, живописную территорию зоопарка, Дом Правительства, Москву-реку, уютный внутренний двор, Садовое кольцо или Москву-Сити. Большинство апартаментов выходит сразу на две и даже три стороны, открывая из череды огромных окон в небе над Пресней завораживающую 3D-панораму.

Тщательно продуманные планировки дают возможность сформировать персональное жизненное пространство, отвечающее вашему характеру и образу жизни. Апартаменты евроформата с 80-метровой кухней-гостиной или классической отдельной кухней, отдельные гардеробные, мастер-спальни с приватной ванной комнатой, санузлы по количеству комнат и гостевой санузел — мы позаботились о том, чтобы ваша невероятно красивая квартира была еще и функциональной.

В Sky View представлены компактные (от 43 м²) и просторные (до 84 м²) однокомнатные, а также прекрасные двухкомнатные и трехкомнатные (до 200 м²) апартаменты. В роскошных четырех- и пятикомнатных (от 212 до 260 м²) с комфортом смогут расположиться большие семьи. Особняком стоят всего несколько уникальных шести- и семикомнатных апартаментов, существенно превышающих 300 м² и сравнимых по размаху уже с полноценным загородным домом.



В75 | 327,45 м²



В76 | 329,19 м²

С76 | 286,95 м²



С75 | 386,78 м²

Д76 | 386,79 м²



Д75 | 286,94 м²

Типы апартаментов
5 комнат
6 комнат
7 комнат

