

Жилой квартал «Семейный»

ОДИНГРАД

**10 ПРИЧИН
ВЫБРАТЬ «ОДИНГРАД»**

**ЗЕЛЁНЫЕ
ЛЁГКИЕ
ГОРОДА**

**КОМФОРТНАЯ СРЕДА
ДЛЯ ЖИЗНИ ВСЕЙ
СЕМЬИ**

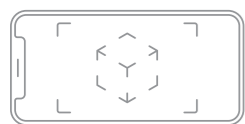
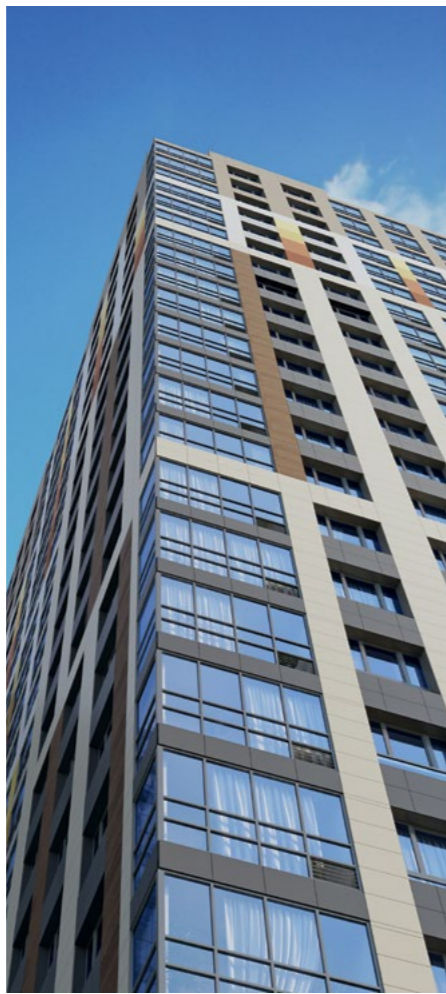
А также:

Престижный западный район
с. 8

Приятно войти и остаться
с. 26

Новые форматы жилья
с. 36

**ЖИТЬ
ПО-СЕМЕЙНОМУ**



Посмотрите ролик о районе

Подробнее о проекте на ingrad.ru

✓ ЗДОРОВАЯ СРЕДА ДЛЯ СЕМЬИ И ДЕТСТВА!

Квартал комфорт-класса
в самом экологичном городе
Подмосковья

СОДЕРЖАНИЕ

2 | О ПРОЕКТЕ

Жить по-семейному

6 | ПРЕИМУЩЕСТВА

10 причин выбрать «Одинград»

8 | РАЙОН

Престижный западный район

10 | ИНФРАСТРУКТУРА

На комфортном расстоянии

14 | ТРАНСПОРТ

От подъезда до Москвы за полчаса

18 | ЭКОЛОГИЯ

Зелёные лёгкие города

20 | ДОСТОПРИМЕЧАТЕЛЬНОСТИ

Джазовая столица России

24 | АРХИТЕКТУРА

Дома, которые защищают своих жителей

30 | БЛАГОУСТРОЙСТВО

Двор-парк, двор-квест

34 | КВАРТИРЫ

От 25 до 99

38 | ОТДЕЛКА

«Акварин» и «Оникс»

40 | О КОМПАНИИ

Девелопер, которому доверяют люди

43 | КОНТАКТЫ

Пишите, звоните, приходите





ЖИТЬ ПО-СЕМЕЙНОМУ

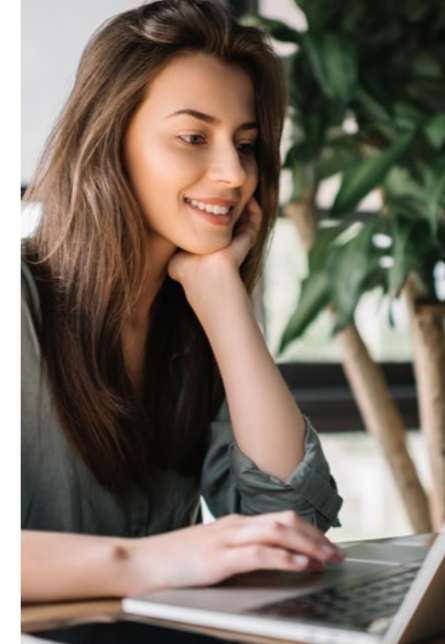


Жилой квартал с европейской архитектурой в зелёной зоне города-спутника Москвы. Для тех, кто заботится о себе и своих близких, их безопасности, досуге, развитии и здоровье. Уникальный проект с собственным парком, развитой семейной инфраструктурой и квартирами с лоджиями-террасами.



КОМФОРТНАЯ СРЕДА ДЛЯ ЖИЗНИ ВСЕЙ СЕМЬИ

Квартал «Одинград. Семейный» расположен в западной части Одинцова. До Москвы можно доехать за 10 минут – на автомобиле по Северному обходу, с территории квартала предусмотрены собственные выезды на трассу М-1. Остановки общественного транспорта рядом с жилым кварталом.



В жилых корпусах представлены квартиры с классическими и европланировками, с увеличенной площадью остекления гостиных и панорамным остеклением лоджий. В ванных комнатах окна с видом на лес.



Над проектом работала команда профессионалов международного уровня: архитекторы из финского бюро Tikkanen, специалисты по благоустройству бюро Arteza. Территория квартала закрыта от посторонних глаз и непрошенных гостей. В домах предусмотрены просторные лобби с мягкой мебелью, кофейными столиками, игровыми комнатами для детей. Первые этажи уже занимают арендаторы. Они откроют для жителей магазины, аптеку, фитнес-клуб, спа-салон, пекарню и салон связи.





1 / Жилые кварталы в 10 минутах от Москвы.

2 / Собственная инфраструктура на первых этажах и во дворе.

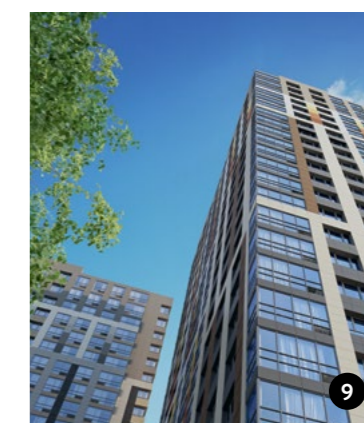
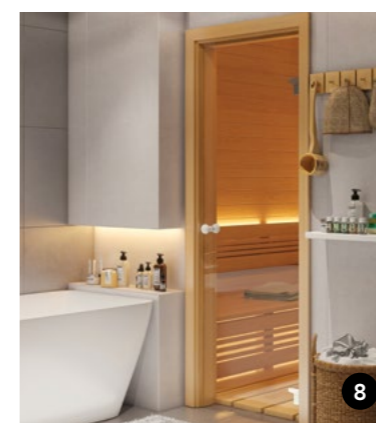
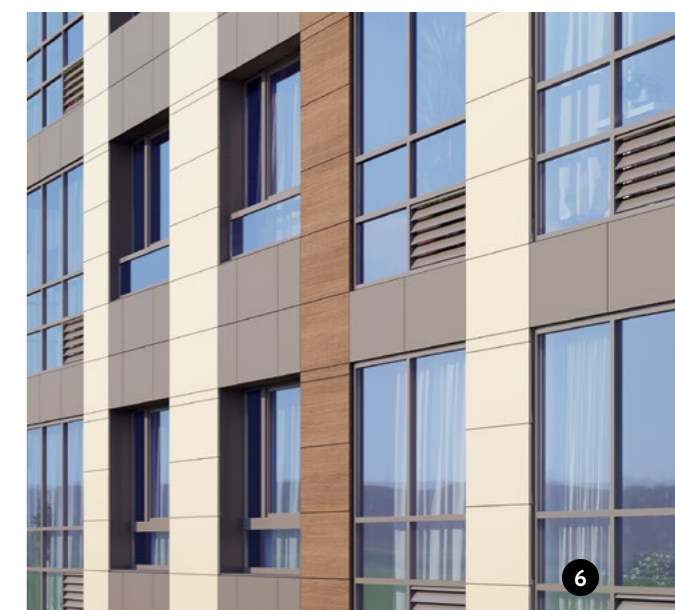
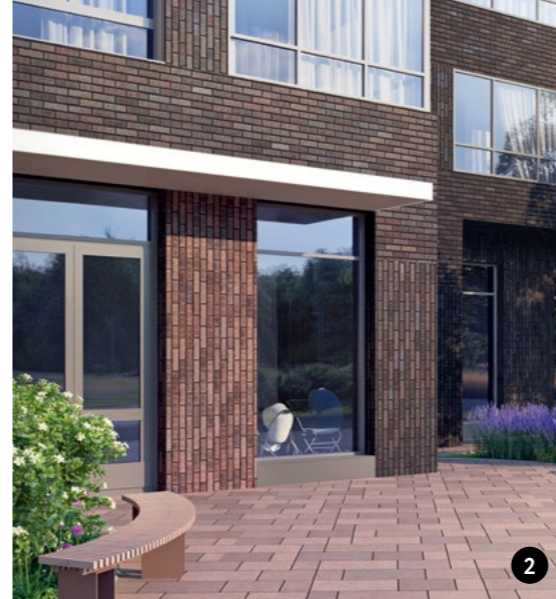
3 / Благоустроенная внутренняя территория от бюро Arteza.

4 / Двор-парк размером с семь футбольных полей.

5 / Среда, ориентированная на детей: безопасные дворы, лифты с горизонтальными панелями, входные группы без ступеней.

6 / Квартиры с увеличенной площадью остекления гостиных и панорамным остеклением лоджий.

7 / Наземная парковка по периметру квартала.



10 ПРИЧИН ВЫБРАТЬ «ОДИНГРАД»

8 / Квартиры с окном в ванной.

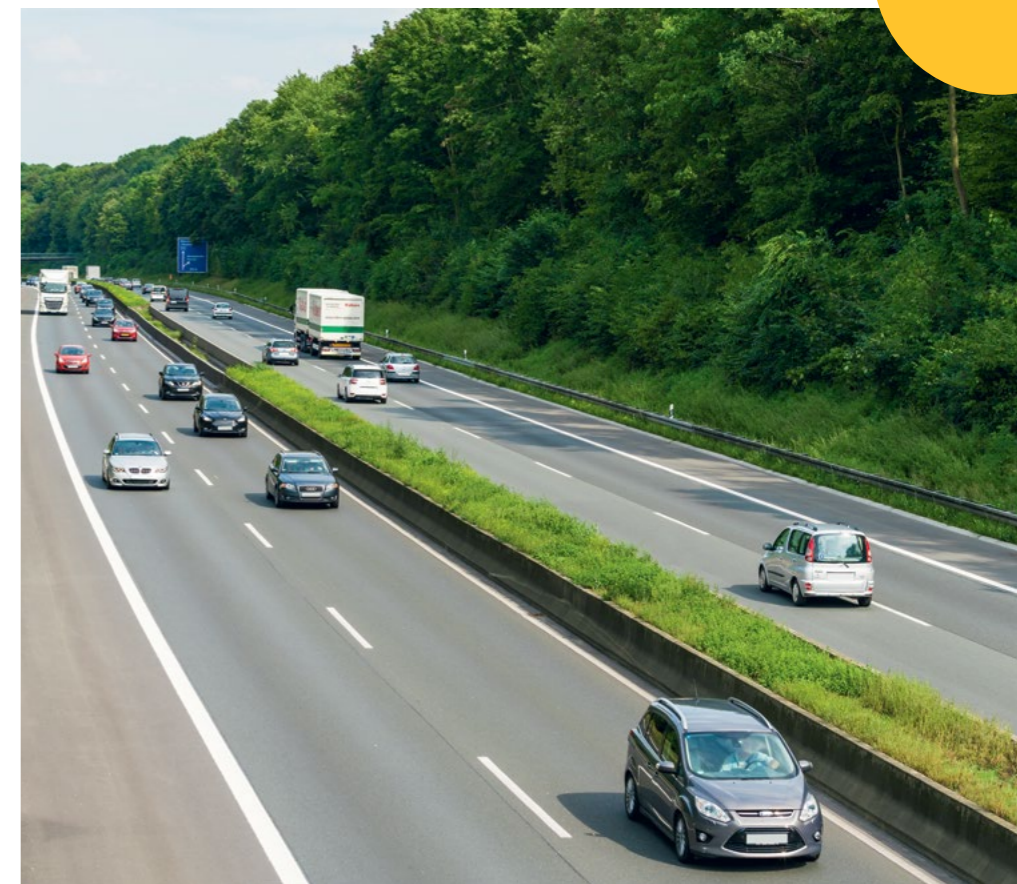
9 / Европейская архитектура домов от бюро Tikkainen.

10 / Дизайнерская отделка, мягкая мебель, детские зоны в подъездах.

ПРЕСТИЖНЫЙ ЗАПАДНЫЙ РАЙОН



Квартал «Семейный» находится в том месте, где Зелёная улица переходит в улицу Северную. Названия не случайны: через дорогу раскинулись обширные массивы Подушкинского лесопарка, а в двух минутах проходит Северный обход Одинцова, известный как федеральная трасса М-1. На общественном транспорте можно доехать до станций метро «Юго-Западная», «Киевская» и «Парк Победы». А от ж/д станции Одинцово Белорусского направления — до одноимённого вокзала и станции метро «Кунцевская».



ИНФРАСТРУКТУРА

Обозначения

ДЕТСКИЙ САД

- 1 Детский сад № 59
- 2 Детский сад № 55
- 3 Детский сад № 57
- 4 Детский сад № 65
- 5 Детский сад № 40

ШКОЛА

- 6 Гимназия № 7
- 7 Гимназия № 11
- 8 Лицей № 10
- 9 Школа № 9 им. Неделина

ТРЦ/МАГАЗИНЫ

- 10 Торговый центр «Медея»
- 11 «Три листика»
- 12 Кулинария
- 14 «Пятёрочка»
- 15 ТЦ «О'Парк»
- 16 «Маркет 11»
- 17 «Ярче!»
- 18 «Магнит»

КИНОТЕАТР

МЕДИЦИНСКИЕ УЧРЕЖДЕНИЯ

- 20 Одинцовская ЦРБ
- 21 Поликлиника № 1
- 22 ЦВКГ № 3 им. Вишневого
- 23 Детская поликлиника
- 24 Клиническая больница № 123
- 25 Детская больница
- 26 «Дента»
- 27 «ОринМед»

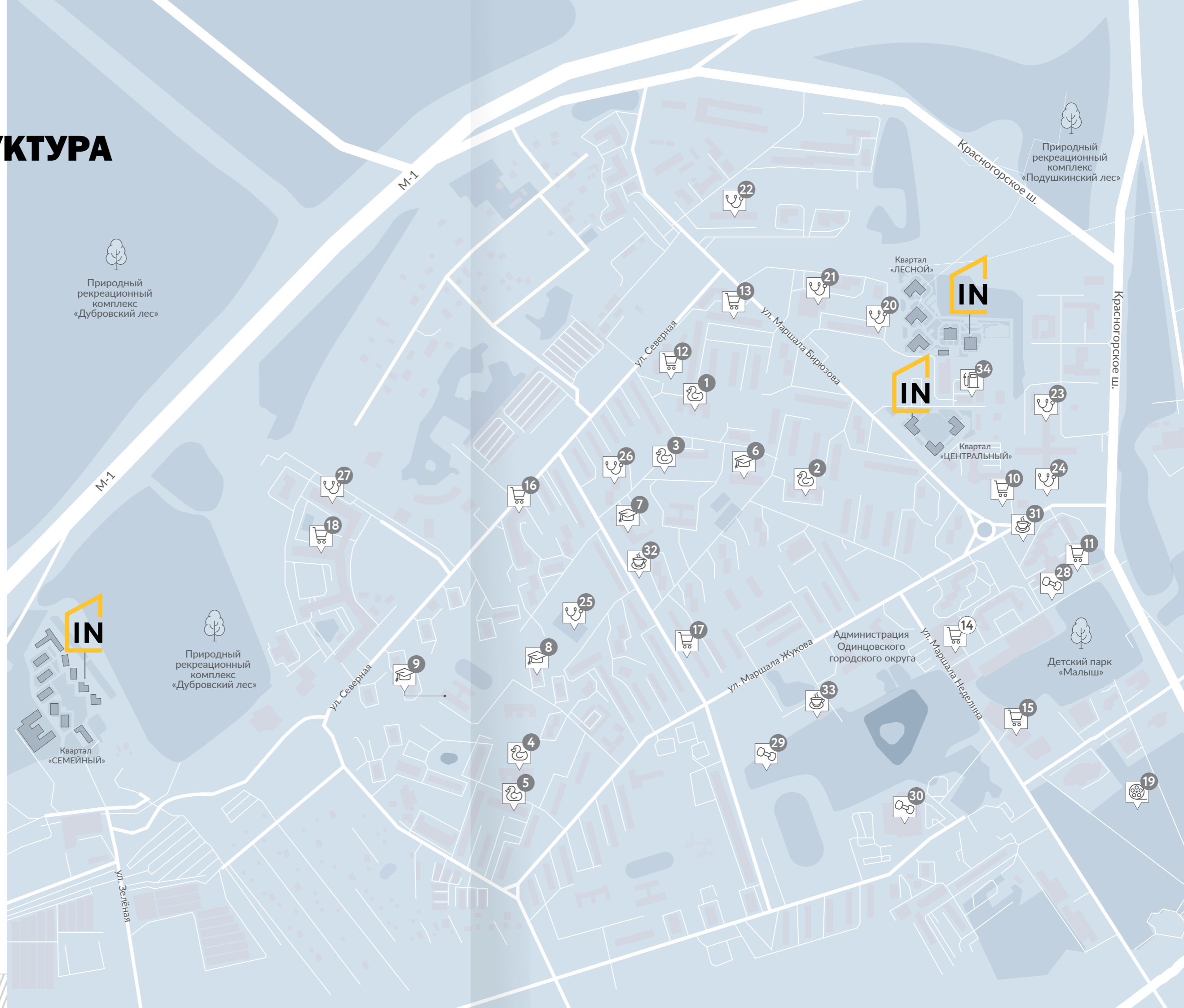
СПОРТИВНЫЕ КОМПЛЕКСЫ

- 28 Культурно-спортивный комплекс «Мечта»
- 29 Волейбольно-спортивный комплекс
- 30 Ледовый дворец

РЕСТОРАНЫ/КАФЕ

- 31 «Полтора батона»
- 32 «Виктория»
- 33 «Старое»

АЗС



Природный рекреационный комплекс «Дубровский лес»

Природный рекреационный комплекс «Подушкинский лес»

Природный рекреационный комплекс «Дубровский лес»

Детский парк «Малыш»

Квартал «СЕМЕЙНЫЙ»

Квартал «ЛЕСНОЙ»

Квартал «ЦЕНТРАЛЬНЫЙ»

Администрация Одинцовского городского округа

М-1

М-1

Ул. Зелёная

Ул. Северная

Ул. Северная

Ул. Маршала Жукова

Ул. Маршала Неделина

Ул. Маршала Бирюзова

Красногорское ш.

Красногорское ш.



**НА КОМФОРТНОМ
РАССТОЯНИИ**



Удобство расположения «Семейного» квартала в том, что жилое пространство изолировано от внешней среды, но развитая инфраструктура 1-го, 2-го и 3-го микрорайонов города — в шаговой доступности для жителей «Одинграда». Детские сады, больницы, школы, кафе можно найти в 5–10 минутах от дома. Рядом с кварталом есть теннисный клуб и сетевые супермаркеты. Если перейти М-1, то чуть севернее находятся Дубковский лес и зоны отдыха «Оленьё озеро» и «Решетников пруд». Инфраструктура города уступает центру Москвы, но может поспорить со многими спальными районами столицы.



ОЛЕНИЙ ОСТРОВ

Невероятно, но в городе есть свой остров. Он находится посреди Центрального пруда, и на нём «пасётся» бронзовая семья оленей. В День города и на 9 Мая остров превращается в базу для запуска фейерверков.





Природный рекреационный комплекс «Дубровский лес»

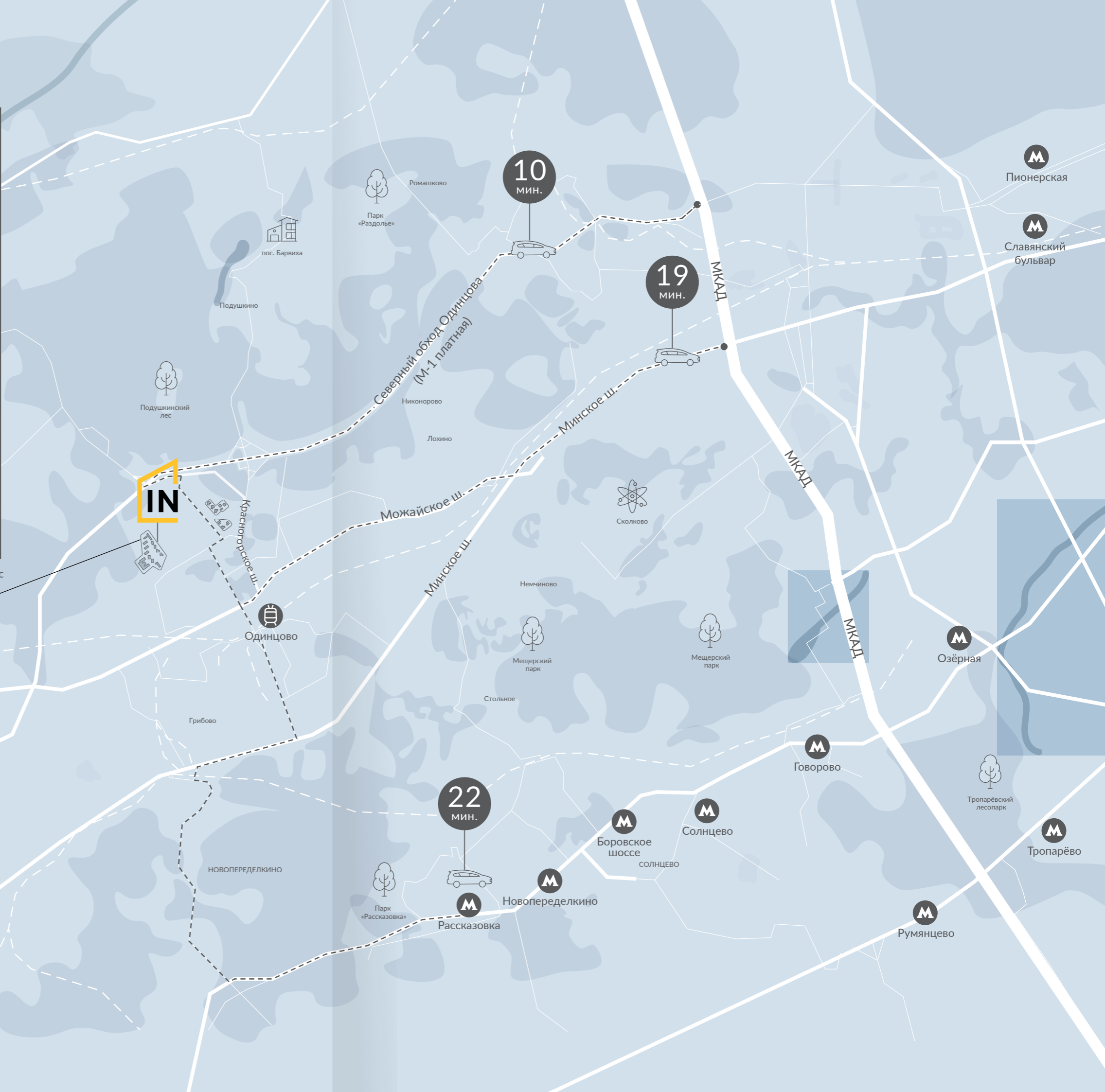
Квартал «СЕМЕЙНЫЙ»

Дубровский лес

Ул. Зелёная



ТРАНСПОРТНАЯ ДОСТУПНОСТЬ





ОТ ПОДЪЕЗДА ДО МОСКВЫ ЗА ПОЛЧАСА



ПО СКОРОСТНОЙ ТРАССЕ
М1 ОТ МКАД – 10 МИНУТ
(13 КМ)



ДО СТАНЦИЙ
МЕТРО «КИЕВСКАЯ»
И «ПАРК ПОБЕДЫ» ХОДЯТ
МАРШРУТЫ № 399, 477



ДО СТАНЦИИ МЕТРО
«КУНЦЕВСКАЯ» –
20 МИНУТ. ЭЛЕКТРИЧКА
ОТ ПЛАТФОРМЫ
«ОДИНЦОВО»



Пока вы едете в «Одинград», вы можете провести время с максимальной пользой и узнать о проекте то, чего в буклете не найти. Посмотреть планировки, фото и видео со строительной площадки. Всё, что вам нужно, – сканировать QR-код.



Ближайшая к «Одинграду» станция метро – «Кунцевская», до неё за 20 минут едет электричка от платформы МЦД «Одинцово». До станций метро «Киевская» и «Парк Победы» ходят 399-й и 477-й маршруты.

Для автомобилистов собственный выезд на трассу М-1 и удобный выезд на Можайское шоссе. Путь до МКАД составит 20 минут, если нет пробок, и 10 минут по «платке» в любое время суток.



ЗЕЛЁНЫЕ ЛЁГКИЕ ГОРОДА

Территория квартала «Семейный» отделена скоростной трассой от лесных массивов Дубковской и Подушкинской рекреационной зоны. Здесь можно погулять всей семьёй, прокатиться на велосипеде или «продышаться» во время пробежки. Зимой в парке имени Героя России Ларисы Лазутиной любители и профессионалы могут покататься на лыжной трассе длиной 6 км, а летом — разогнаться на роликах до 50 км/ч на отдельных участках асфальтированной дистанции.

Если есть время и желание, на машине можно доехать до Мещерского леса. 30 минут пути — и все развлечения паркового ансамбля к услугам жителей: прогулочные аллеи в соснах, детские и игровые площадки под защитой деревьев, верёвочные маршруты «ПандаПарка», береговая линия с песчаным пляжем и лежаками.



ПОДУШКИНСКИЙ
ЛЕС

▼
7 минут на машине
(4,7 км)

ПАРК
ЛАЗУТИНОЙ

▼
Пешком 26 минут
(2,1 км)

МЕЩЕРСКИЙ
ЛЕС

▼
30 минут на машине
(16 км)

БЕРЕГОВАЯ
ЛИНИЯ

▼
30 минут на машине
(16 км)

ДОСТОПРИ- МЕЧАТЕЛЬНОСТИ

Обозначения

ПАМЯТНИКИ

- 1 Дуб черешчатый
- 2 Противотанковый ёж
- 3 Жанровая скульптура «Г. К. Жуков»
- 4 Одинцовские курганы
- 5 Жанровая скульптура «Бибигон»
- 6 Жанровая скульптура «Писатель и строитель»

ТЕАТРЫ

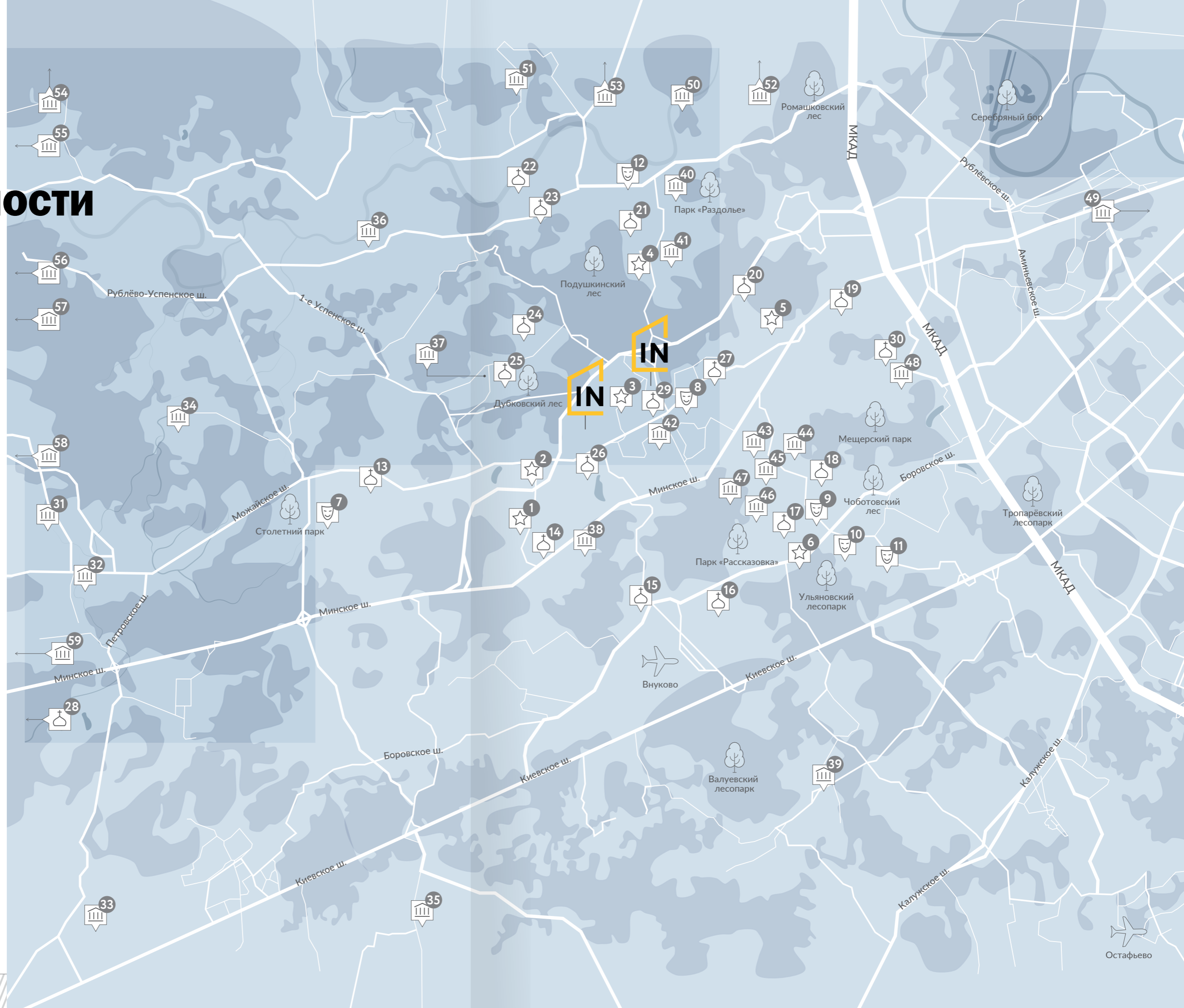
- 7 Театральный центр «Жаворонки»
- 8 МАУК Театр Натальи Бондаревой
- 9 Молодёжный театр «Лица»
- 10 Театр «Переделкино»
- 11 Московский балет
- 12 Концертный зал Барвиха Luxury Village

ХРАМЫ

- 13 Церковь Покрова Пресвятой Богородицы
- 14 Церковь Рождества Иоанна Предтечи
- 15 Церковь Илии Пророка в Изварине
- 16 Храм святого благоверного князя Александра Невского в Пыхтино
- 17 Церковь Благовещения Пресвятой Богородицы
- 18 Соборный храм благоверного князя Игоря Черниговского
- 19 Церковь Илии Пророка в Новоивановском
- 20 Церковь Татианы Великомученицы
- 21 Церковь Рождества Христова
- 22 Церковь Спаса Нерукотворного Образа в Усово
- 23 Церковь Спаса Нерукотворного Образа
- 24 Церковь Казанской иконы Божией Матери
- 25 Храм Великомученицы Варвары и Преподобного Ильи Муромца
- 26 Церковь Покрова Пресвятой Богородицы в Акулово
- 27 Церковь Гребневской иконы Божией Матери

МУЗЕИ

- 31 Усадьба Захарово
- 32 Государственный историко-литературный музей-заповедник А. С. Пушкина
- 33 Усадьба Мещерских Алабино (Петровское)
- 34 Усадьба Назарьево
- 35 Усадьба Старо-Никольское
- 36 Государственная резиденция Горки-9
- 37 Музей РВСН
- 38 Усадьба Осоргино
- 39 Усадьба Валуево
- 40 Дача писателя Алексея Толстого
- 41 Усадьба Майендорф
- 42 Одинцовский историко-краеведческий музей
- 43 Усадьба Измалково
- 44 Дом-музей Б. Л. Пастернака
- 45 Дом-музей К. И. Чуковского
- 46 Музей-галерея Е. Евтушенко
- 47 Государственный мемориальный музей Б. Ш. Окуджавы
- 48 Часовая башня
- 49 Триумфальная арка
- 50 Музей-усадьба «Архангельское»
- 51 Усадьба Никольское-Урюпино
- 52 Усадьба Знаменское-Губайлово
- 53 Усадьба Середниково
- 54 Усадебный дом
- 55 Усадьба Кораллово
- 56 Усадьба Поречье (Медведниковых)
- 57 Усадьба Введенское
- 58 Усадьба Покровское-Засекино
- 59 Усадьба Васильевское (Щербатовых)



ДЖАЗОВАЯ СТОЛИЦА РОССИИ



В Одинцовском районе находится важнейший культурный объект Московского региона — знаменитая усадьба Архангельское. Этот культурно-исторический ансамбль, включающий дворцы, храмы, театр, имперские колонны, гектары роскошных парков с фонтанами и чудесные променады, известен во всём мире.

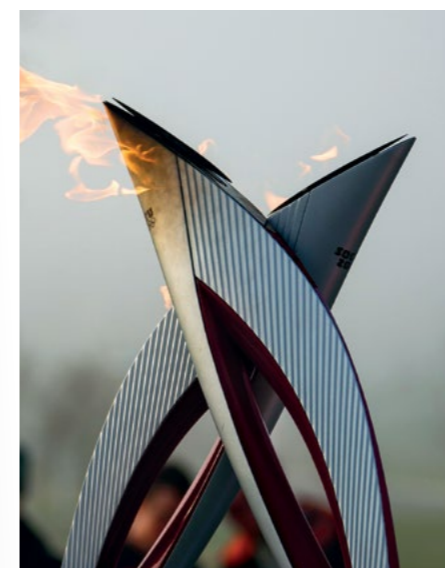
**СЕГОДНЯ
АРХАНГЕЛЬСКОЕ —
КУЛЬТОВОЕ МЕСТО
ДЛЯ ПОЧИТАТЕЛЕЙ
ДЖАЗА СО ВСЕГО
МИРА. ЗДЕСЬ
ПРОВОДИТСЯ
ЕЖЕГОДНЫЙ
ГРАНДИОЗНЫЙ
ФЕСТИВАЛЬ УСАДЬБА
JAZZ, НА КОТОРЫЙ
СЪЕЗЖАЮТСЯ
ВИРТУОЗЫ
ИМПРОВИЗАЦИИ
СО ВСЕХ УГОЛКОВ
ПЛАНЕТЫ.**

ОЛИМПИЙСКАЯ ИСТОРИЯ ГОРОДА

Город с богатой спортивной инфраструктурой не мог не отметить во время Олимпийских игр в Сочи. Презентационный видеоролик страны-хозяйки снимали именно в Одинцове. Олимпийский огонь по улицам пронесли фигуристы Оксана Домнина и Максим Шабалин, олимпийский чемпион Александр Горшков. После путешествия по городу факел Олимпиады побывал и в музее-усадьбе «Архангельское».



Олимпийский огонь



КУЛЬТУРНОЕ ОДИНЦОВО

Живописные пейзажи Одинцовского района на рубеже XIX–XX веков превратили здешние поселения в популярный дачный курорт. Здесь проводили летние месяцы и вдохновлялись поэт В. Я. Брюсов, живописец И. И. Левитан, актёры П. Н. Орленев и О. Л. Книппер-Чехова.

СВИТОК, ИСПОЛНЯЮЩИЙ ЖЕЛАНИЯ

Город назван в честь знатного боярина Одинца. Его бронзовая скульптура стоит на центральной площади. Среди горожан распространена легенда: если сквозь свиток в руке статуи увидеть звезду, то сбудется любое желание. Памятник Одинцу был установлен в честь празднования 50-летия города в 2007 году.



Усадьба Архангельское



Свиток,
исполняющий
желания



**САМЫЕ РАННИЕ
ПАМЯТНИКИ
ОТНОСЯТСЯ
К XVI ВЕКУ: УСАДЬБА
КОРАЛЛОВО,
БОЛЬШИЕ
ВЯЗЁМЫ, СПАСО-
ПРЕОБРАЖЕНСКАЯ
ЦЕРКОВЬ.**



Все здания спроектировало финское бюро Tikkanen. Скандинавские специалисты учитывали расположение домов на местности, особенности российского климата и эстетическую составляющую новых кварталов.

11 монолитных корпусов «Семейного» квартала расположены в форме своеобразной «лодочки», в центре которой просторный и уютный внутренний двор.

Панорамные окна в лоджиях создают дополнительную инсоляцию квартир. Материалы отделки фасадов препятствуют налипанию снега зимой, перемерзанию, эффекту «плачущих» стен в жару.

Роза ветров учтена так, чтобы жителям не пришлось прятаться от ветра в холод или искать прохлады летом. Расположенные компактно, но не кучно корпуса образуют единый жилой ансамбль.



**ДОМА, КОТОРЫЕ
ЗАЩИЩАЮТ
СВОИХ ЖИТЕЛЕЙ**



ВХОДНЫЕ ГРУППЫ И ОБЩЕСТВЕННЫЕ ЗОНЫ СОЗДАНЫ ТАК, ЧТОБЫ ЖИТЕЛИ И ИХ ГОСТИ МОГЛИ КОМФОРТНО ПРОВОДИТЬ ВРЕМЯ В ПОДЪЕЗДЕ: ЖДАТЬ ТАКСИ, ЧИТАТЬ КНИГУ, РАБОТАТЬ ЗА НОУТБУКОМ, ВЫПИТЬ КОФЕ И СЪЕСТЬ ЛАНЧ.

Просторные холлы меблированы мягкими креслами и деревянными столиками. Можно взять книгу со стеллажей или принести свою. Оборудованы детские игровые зоны с настольным футболом и наборами для творчества.

Здесь за детьми не надо присматривать — кругом камеры. Школьники могут сами спускаться на лифтах и легко достать до нужной кнопки. Входные группы прозрачные, остеклённые в пол. Это даёт больше света внутри и позволяет родителям присматривать за гуляющими на улице детьми.



Входные группы

**ПРИЯТНО ВОЙТИ
И ОСТАТЬСЯ**

МАШИНЫ НЕ МЕШАЮТ ЖИТЕЛЯМ

По периметру квартала расположена наземная парковка — для жителей и их гостей. Машины не загораживают проходы для людей, за стоянкой ведётся круглосуточное видеонаблюдение.

Автовладельцы могут легко и беспрепятственно покинуть территорию и по выделенным выездам сразу оказаться на трассе. После трудного дня приятно пройти несколько десятков шагов по освещённому двору к себе домой.





ДВОР-ПАРК, ДВОР-КВЕСТ

Проект благоустройства кварталов подготовило международное бюро Arteza. Идея была в том, чтобы создать внутреннюю территорию, напоминающую лучшие городские парки.

Двор с высоты птичьего полёта напоминает настоящую реку. «Русло парка» — пешеходная улица, которая становится всё более извилистой за счёт небольших прогулочных аллей. Для создания атмосферы природного парка проектом предусмотрено использование однородных материалов.

Вдоль русла «ручья» расположены островки спортивных и игровых площадок для разных возрастов, а также зоны тихого отдыха, окружённые густой растительностью. На игровых площадках дети смогут активно использовать мелкие камешки сухого ручья в тактильных играх, получая природный материал для исследований и творчества.

Благодаря посадкам кустарников и цветников на детских площадках удалось отказаться от заборов и ограждений, а в подростковых зонах — создать укромные природные кулуары. Придомовая территория выполняет роль «уличной» гостиной — места встречи личного и городского пространства.

Примечательной особенностью проекта стали две тематические общественные зоны: большая рождественская ель на поляне и амфитеатр с деревянным навесом и сценой для проведения культурных мероприятий.



ОТ ПЕРВОГО ЛИЦА. БЮРО ARTEZA О ДВОРАХ «СЕМЕЙНОГО» КВАРТАЛА

О чём мечтают дети? Или о чём мечтали вы, когда были ребёнком? Каким должно быть пространство, полностью соответствующее потребностям, желаниям и комфорту не только взрослых, но и детей? Именно об этом мы размышляли, создавая полноценное пространство для детей.

Основной идеей благоустройства территории стало не мыслить рамками «детских площадок», а создать именно комплексную «территорию детства» — максимально дружелюбную, интересную и комфортную среду для детей и их родителей.

ЧЕГО ЖЕ ХОТЯТ ДЕТИ?

- Растить на природе.
- Играть самостоятельно.
- Свободно выбирать, где, когда и с кем играть.
- Принимать участие в жизни общества.

Именно эти четыре принципа легли в основу нашего планирования «территории детства».

ВМЕСТЕ С ПРИРОДОЙ

Большим плюсом территории является соседство с лесной зоной, которую мы решили использовать дополнительно, при этом её не разрушая. Спортивные, интеллектуальные и игровые маршруты начинаются на нашей территории и продолжаются в лесной зоне. Такие маршруты в игровой форме помогают ребёнку получать новые знания, осваивать навыки общения.

ИГРАТЬ САМОСТОЯТЕЛЬНО

Очень важно дать детям возможность играть самостоятельно. Именно поэтому все детские пространства нашей территории, с одной стороны,

безопасны, с другой стороны, не ограничивают и не создают правил. Всё оборудование и элементы подобраны и размещены таким образом, что дети сами могут придумывать многочисленные сценарии игры, ведь только так они смогут самостоятельно изучить мир и развить фантазию.

УМНЫЕ ИГРЫ И ОТДЫХ

Помимо реальных игр, интересным дополнением к тематическим маршрутам для детей и взрослых становится виртуальная реальность. На территории будут использоваться современные технологии для мотивации, развлечения, релакса и изучения нового.

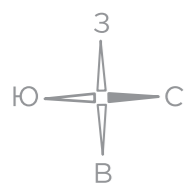
А ЧТО ЖЕ ОСТАЁТСЯ ВЗРОСЛЫМ?

Нашей задачей стало создать все условия для совместного времяпрепровождения разных возрастов и категорий жителей. Детские и взрослые маршруты в лесу всегда пересекаются или проходят параллельно. Для подростков мы предусмотрели амфитеатр вблизи спортивной зоны, а для бабушек-дедушек — специальные спортивные тренажёры.

ARTEZA

ГЕНПЛАН

Одинград. «Семейный»



ЧЕМ ЗАНЯТЬСЯ, ЕСЛИ:

ТЕБЕ МЕНЬШЕ 2 ЛЕТ:

- Сенсорная площадка
- Зоны для малышей с безопасным покрытием

ТЕБЕ ОТ 3 ДО 13 ЛЕТ:

- Игровые зоны с современным оборудованием
- Детский огород
- Подростковая зона для роликов и скейтбордов

ТЫ СПОРТСМЕН:

- Универсальная площадка
- Воркаут-зона
- Беговые и велосипедные дорожки

ТЫ УСТАЛ:

- Зоны отдыха со скамейками и деревьями
- Летние кафе
- Беседки

ТЫ ХОЧЕШЬ ПРАЗДНИКА:

- Большая рождественская ель
- Концертная площадка
- Зоны для встреч с друзьями

ОТ 20 ДО 99

Самая компактная квартира в проекте — 20-метровая студия, которую можно купить сыну-студенту или сдавать в аренду. Двухкомнатные варьируются от небольших 40-метровых до «семейных» 60 квадратов.

Трёхкомнатные помещения отличаются просторными кухнями, не меньше 20 метров. Самая большая квартира проекта занимает 99 м², при желании её можно переоборудовать в четырёх- или пятикомнатную.



СЕМЕЙНЫЙ

Студии: 20,2 – 29,7 м²

1к: 24,1 – 40,7 м²

2к: 47,7 – 73,2 м²

2Е: 37,7 – 49,7 м²

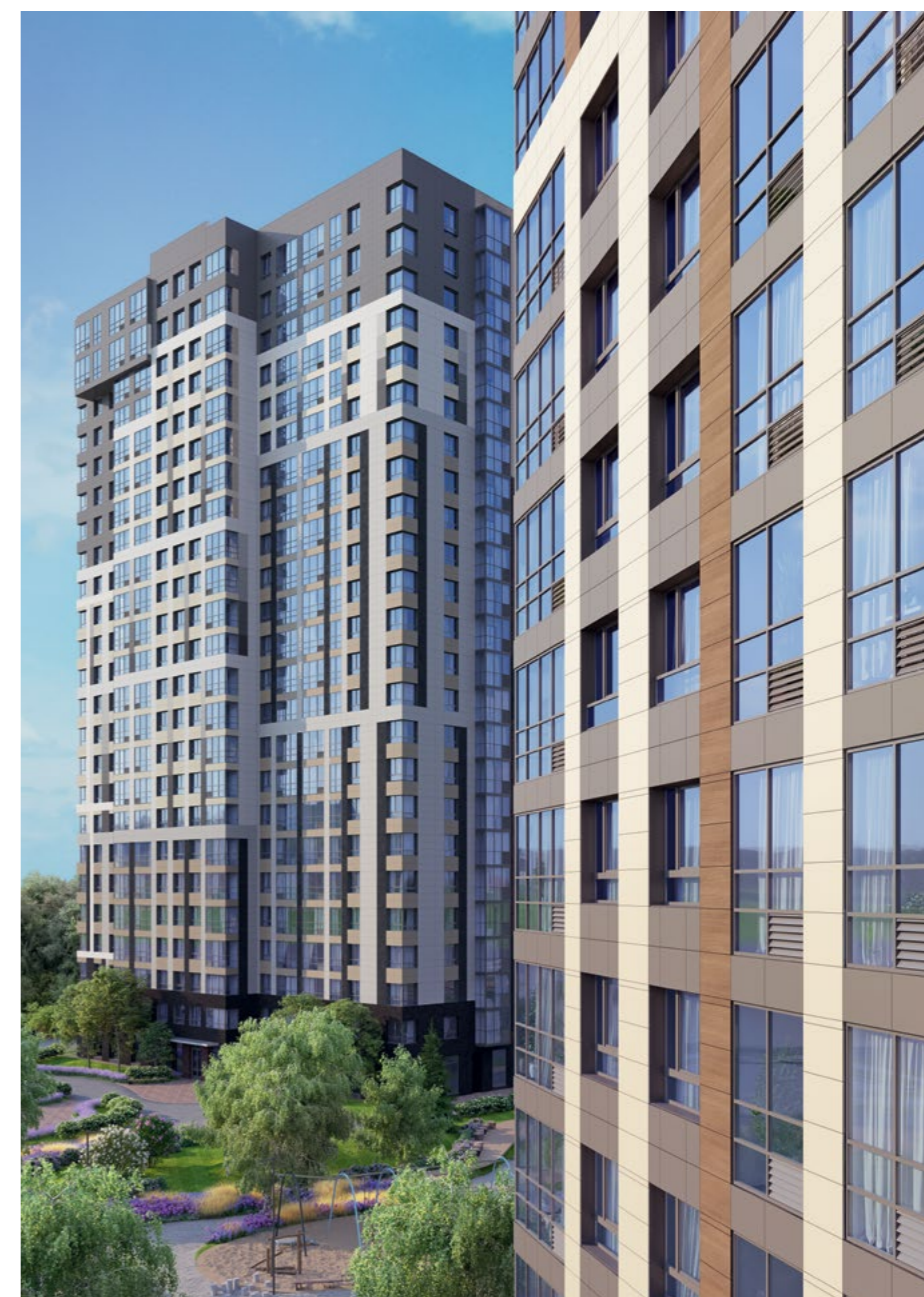
3к: 67 – 83,3 м²

3Е: 63,6 – 70,9 м²

4Е: 89,3 – 99,1 м²



«Одинград» выделяется на фоне городской застройки новыми для локации форматами жилья. В квартирах обустроены просторные лоджии с панорамным остеклением, которые можно использовать как часть жилого пространства и как отдельное помещение — зимний сад, рабочее место, обеденная зона.

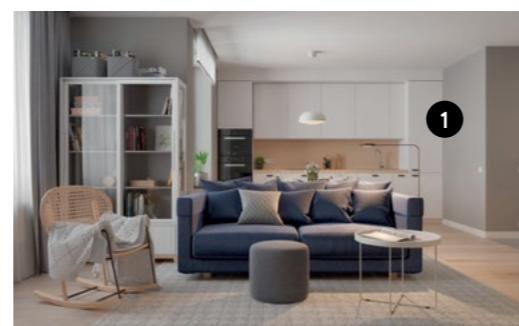
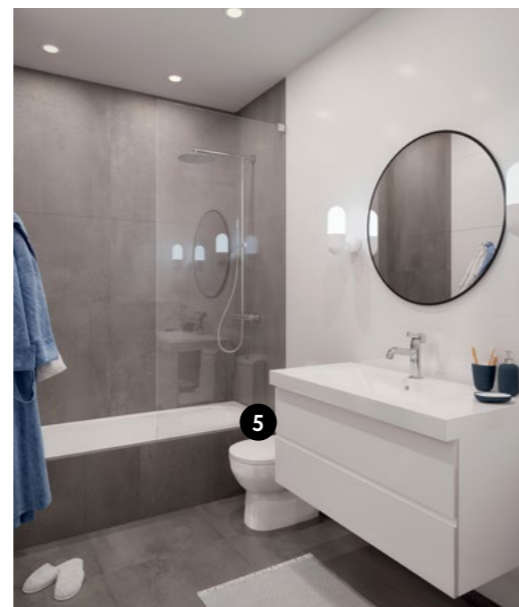


НОВЫЕ ФОРМАТЫ ЖИЛЬЯ

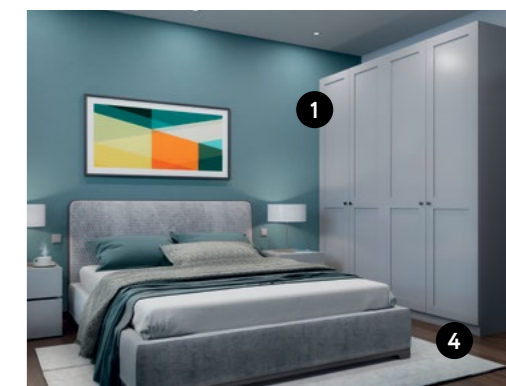
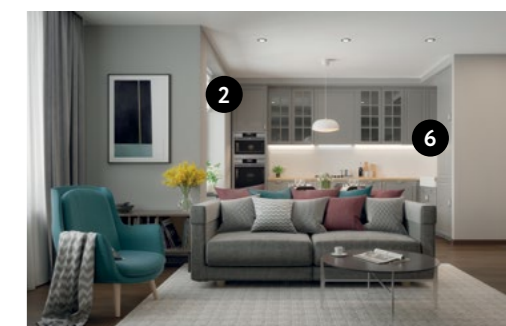
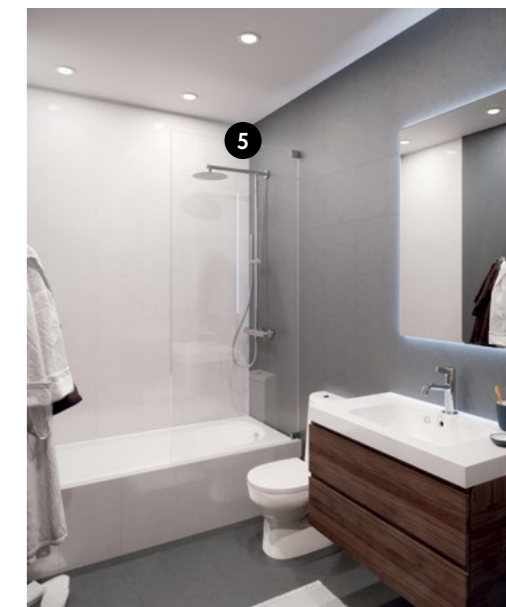




- 1 Визуальное расширение пространства.
- 2 Светлые стены и потолок.
- 3 Износостойкие материалы отделки.
- 4 Приятный ламинат и надёжный керамогранит.
- 5 Качественная европейская сантехника.
- 6 Продуманное расположение розеток.



- 1 Мягкая атмосфера покоя и тишины.
- 2 Нежные тона в отделке.
- 3 Естественные природные оттенки.
- 4 Тёмный деревянный пол.
- 5 Лаконичность в элементах декора.
- 6 Сочетание уюта и респектабельности.



ОТДЕЛКА «АКВАМАРИН»

СДЕРЖАННЫЕ АКЦЕНТЫ

ОТДЕЛКА «ОНИКС»

СПОКОЙНЫЙ ИНТЕРЬЕР

ДЕВЕЛОПЕР, КОТОРОМУ ДОВЕРЯЮТ ЛЮДИ

Группа компаний «Инград» строит жилые кварталы и микрорайоны комфорт- и бизнес-класса в Москве и ближнем Подмосковье с 2012 года.

16 тысяч семей уже живут в наших домах, водят детей в наши сады и школы, занимаются спортом на площадках и пользуются товарами и услугами наших партнёров.

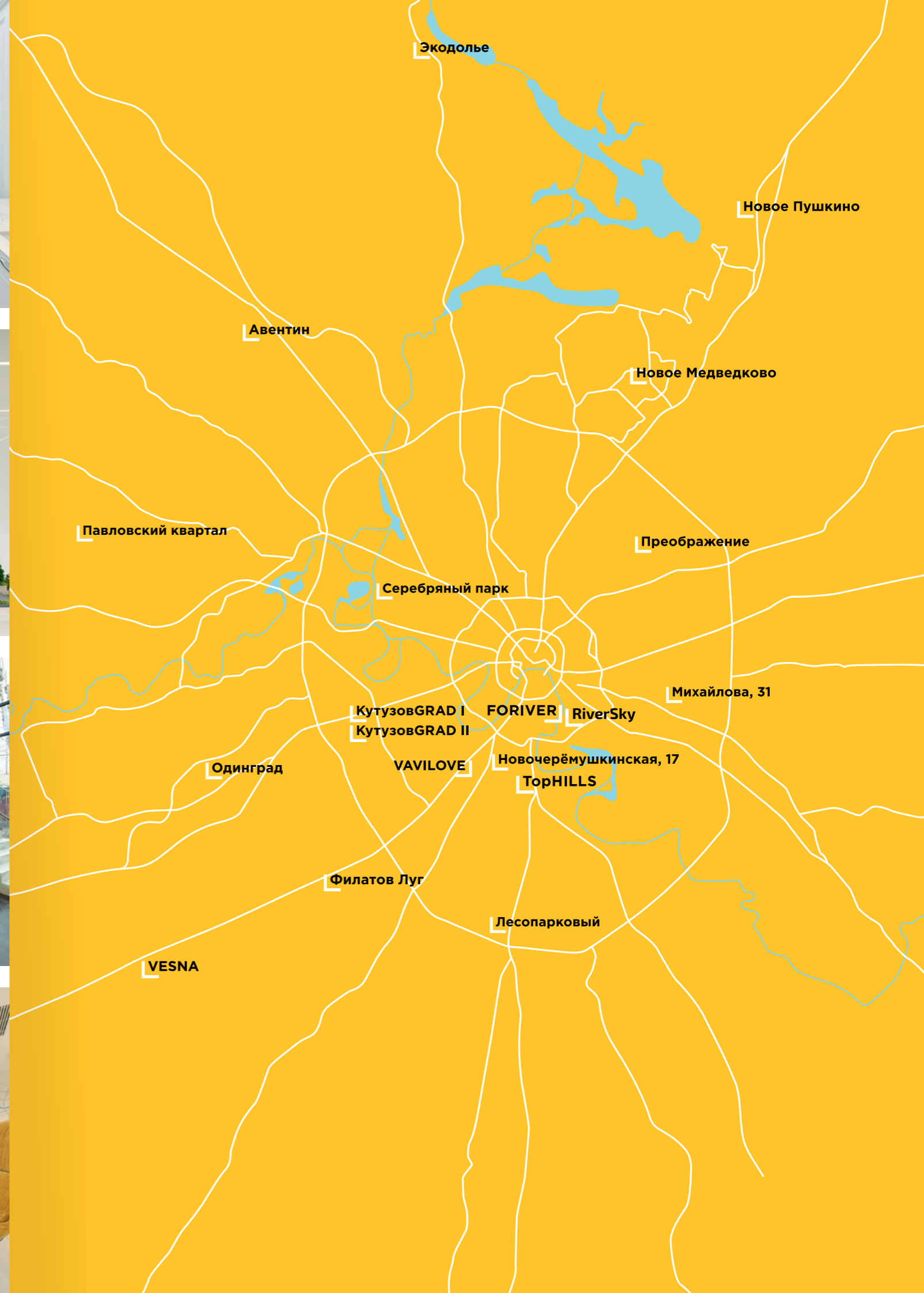
В наших планах — заселить все 20 проектов, которые сейчас в реализации. Построить достаточное количество инфраструктуры и помогать городам Подмосковья и районам Москвы становиться удобнее, безопаснее и уютнее для жителей.

ЦИФРЫ О КОМПАНИИ:

Компания построила **1 млн м²** недвижимости — достаточно, чтобы полностью занять зданиями Арбат или Якиманку в центре Москвы.

1000 малышей ходят в детские сады, построенные «Инградом». В планах — построить ещё 20, чтобы обеспечить местами **3000** детей.

2500 учеников в школах, построенных компанией. Скоро их будет **10 000**, для них мы строим ещё 10 школ.



НАГРАДЫ



Народный
выбор



Премьера
года



Прорыв года
2017



Бренд
года



Выбор
покупателя



Жилой квартал
Москвы № 1



Лучший ЖК
бизнес-класса
Москвы



Комфортная
среда



Лучший стенд
года



Хит
продаж



Прорыв года
2018



Бренд
девелопера



Лучший
строящийся
жилой комплекс
комфорт-класса
Москвы



Самый
экологичный
жилой комплекс
бизнес-класса
Москвы



Премьера
года



Grand Prix
2019



Проект года.
Архитектурная
концепция



Лучший
реализованный
проект в области
строительства



Apartment



Residential
High-rise
development



Выбор покупателей
2020



Leisure Architecture
Mixed. Use
Development.
Residential. High Rise
Development.



Девелопер года



Grand Prix
2020



ПОБЕДИТЕЛЬ НОМИНАЦИИ
ЛУЧШИЙ
BIM-ДЕВЕЛОПЕР

ОФИС ПРОДАЖ И КОНТАКТЫ

Каждый покупатель — больше, чем клиент. Для нас вы — друг. С друзьями мы любим общаться часто и по любому поводу. А ещё делать сюрпризы, делиться новостями и ездить в гости.



ПРИЕЗЖАЙТЕ

г. Одинцово, улица Маршала
Бирюзова, рядом с домом 15
Ежедневно с 09:00 до 21:00
E-mail: info@ingrad.com



ЗВОНИТЕ

+7 (495) 324-42-87



ЗАХОДИТЕ НА САЙТ

ingrad.ru



[instagram.com/
ingrad_moscow](https://www.instagram.com/ingrad_moscow)



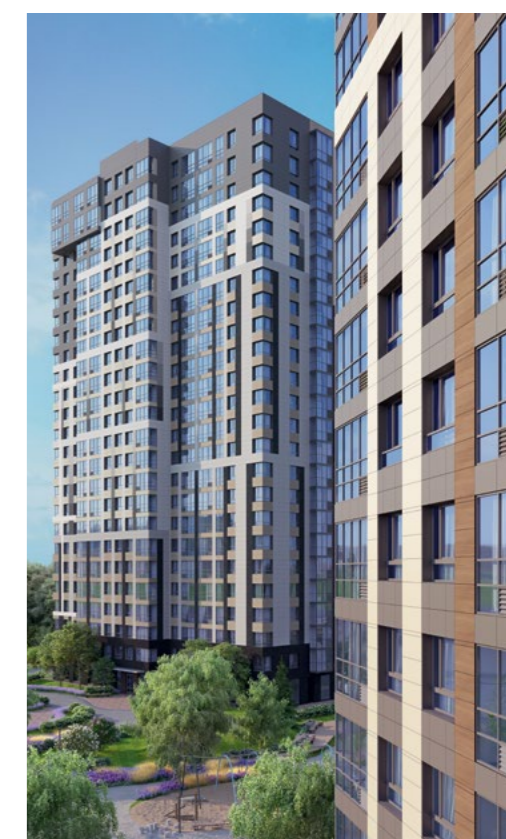
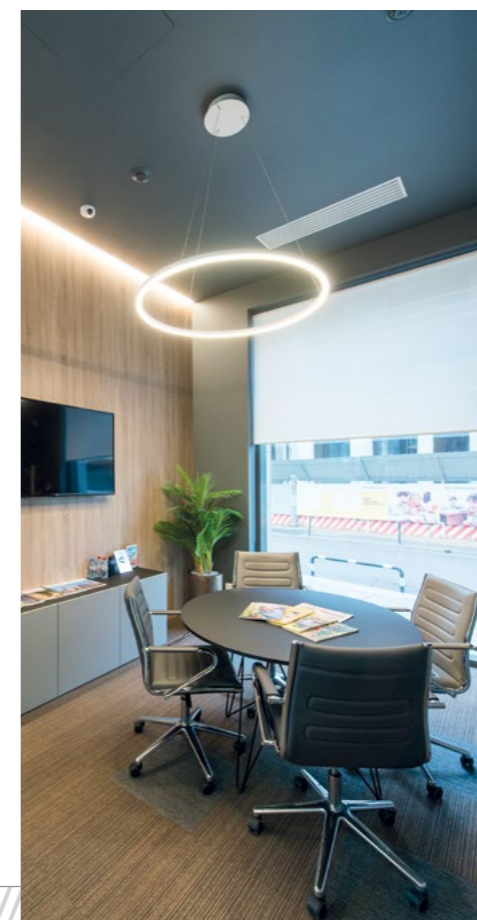
[youtube.com/
c/Ingrad](https://www.youtube.com/c/Ingrad)



[vk.com/
ingrad_development](https://vk.com/ingrad_development)



[facebook.com/
INGRADdevelopment](https://www.facebook.com/INGRADdevelopment)





ОФИС ПРОДАЖ – ЖК «ОДИНГРАД»:

г. Одинцово, ул. Маршала Бирюзова,
рядом с домом 15
Пн. – вс.: 09:00 – 21:00

ЦЕНТРАЛЬНЫЙ ОФИС ПРОДАЖ:

м. «Новослободская», м. «Маяковская»,
м. «Цветной бульвар»
Москва, ул. Краснопролетарская, д. 2, к. 4
Пн. – вс.: 9:00 – 21:00

**ЕДИНЫЙ ЦЕНТР КОНСУЛЬТАЦИИ
КЛИЕНТОВ:**

+7 (495) 500-00-04
Пн. – вс.: 9:00 – 23:00