

НОВОЕ ЛИЦО КОМПАНИИ ГАЛС-ДЕВЕЛОПМЕНТ В INSTAGRAM

ЗАПУСК 1/02/2020



О компании Компания «Галс-Девелопмент» на рынке с 1994 года, основным акционером компании выступает Банк ВТБ (ПАО).



Тренд

Заметным трендом последнего года является омоложение целевой аудитории проектов бизнес и премиум сегмента.

Это приводит к тому, что девелоперы должны больше внимания уделять релевантным каналам коммуникации с представителями целевой аудитории

Задачи

Так, в 2019 году перед командой маркетинга Галс-Девелопмент встала задача максимально задействовать канал инстаграм для продвижения проектов.

- Обновить тон коммуникации
- Построить визуальную коммуникацию, характерную для современного премиум сегмента
- Привлечь внимание к объектам Галс-Девелопмент более молодой целевой аудитории

Способы решения

- Полное переосмысление контент-плана, введение новых рубрик
- Отказ в визуальных образах от советского стиля, характерного для рекламной коммуникации ранее
- Использование современных инструментов для продвижения, в том числе ролики для сторис
- Новый дизайн
- Усиливающаяся коммуникация о запуске новых акциях/предложениях: вовлечения аудитории и доведение до покупки

Способы решения

Например, мы ввели новые рубрики:

- Специальные гиды по району
- Архитектура района до/после
- Продуктовые предложения
- Полезные лайфхаки, в том числе «Как обустроить квартиру»



ЦА

Мужчины и женщины 30–45

- Доход высокий (от 200 000 рублей)
- Житель крупного города, много путешествует, вовлечён в городские события
- Есть семья \ гражданский брак
- Выстроенный баланс личной жизни и работы
- Информацию потребляет онлайн, следит за лидерами мнений в YouTube и Telegram
- Предпочитает мобильный формат и видео-контент, ценит качественные интерактивные материалы



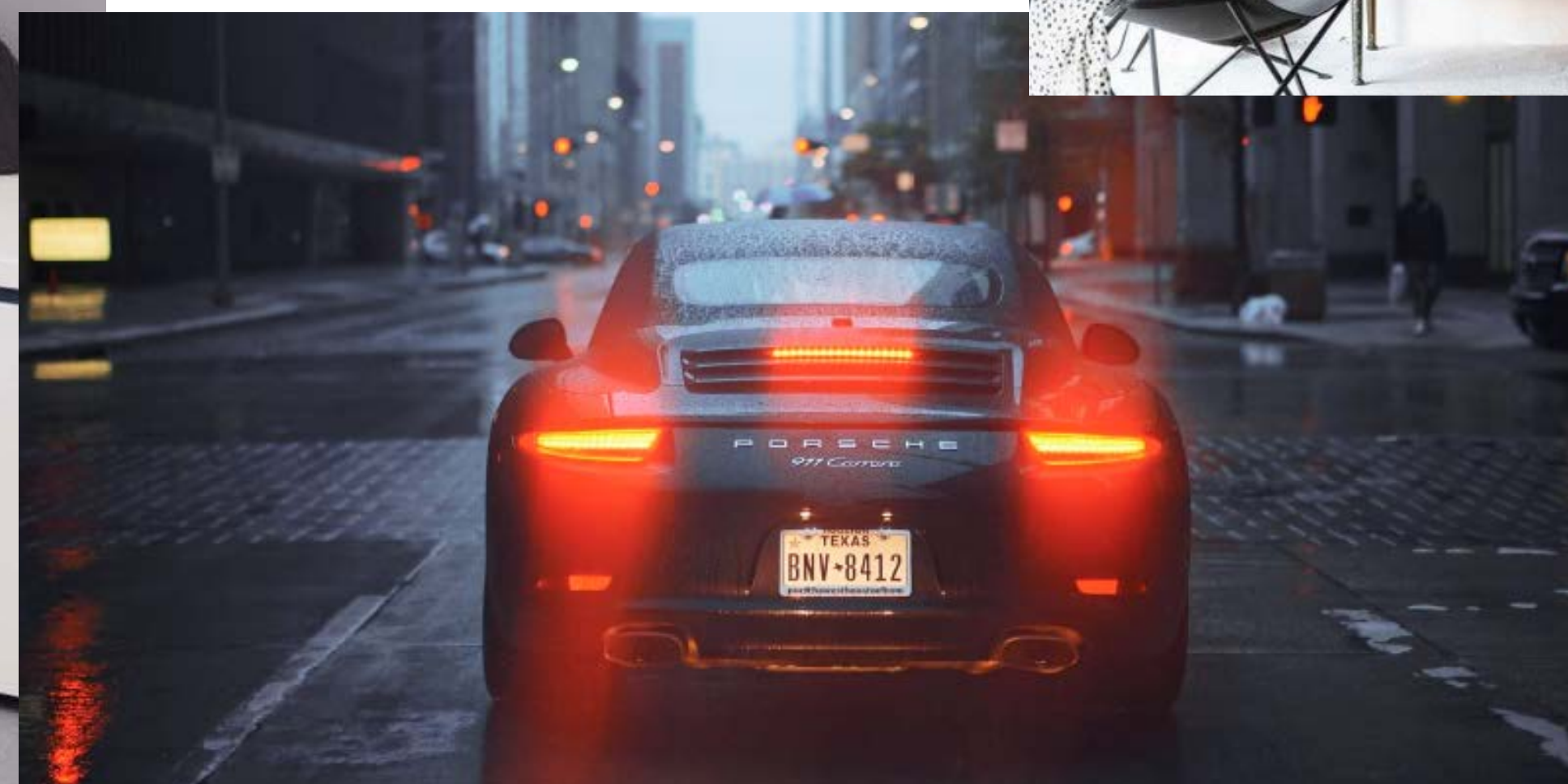
Потребности

Качество
Развлечение
Образование
Комфорт
Технологичность
Свобода выбора
Стабильность



Визуальный код ЦА

Успешные люди выбирающие лучшее для себя и своей семьи, качественное и проверенное.

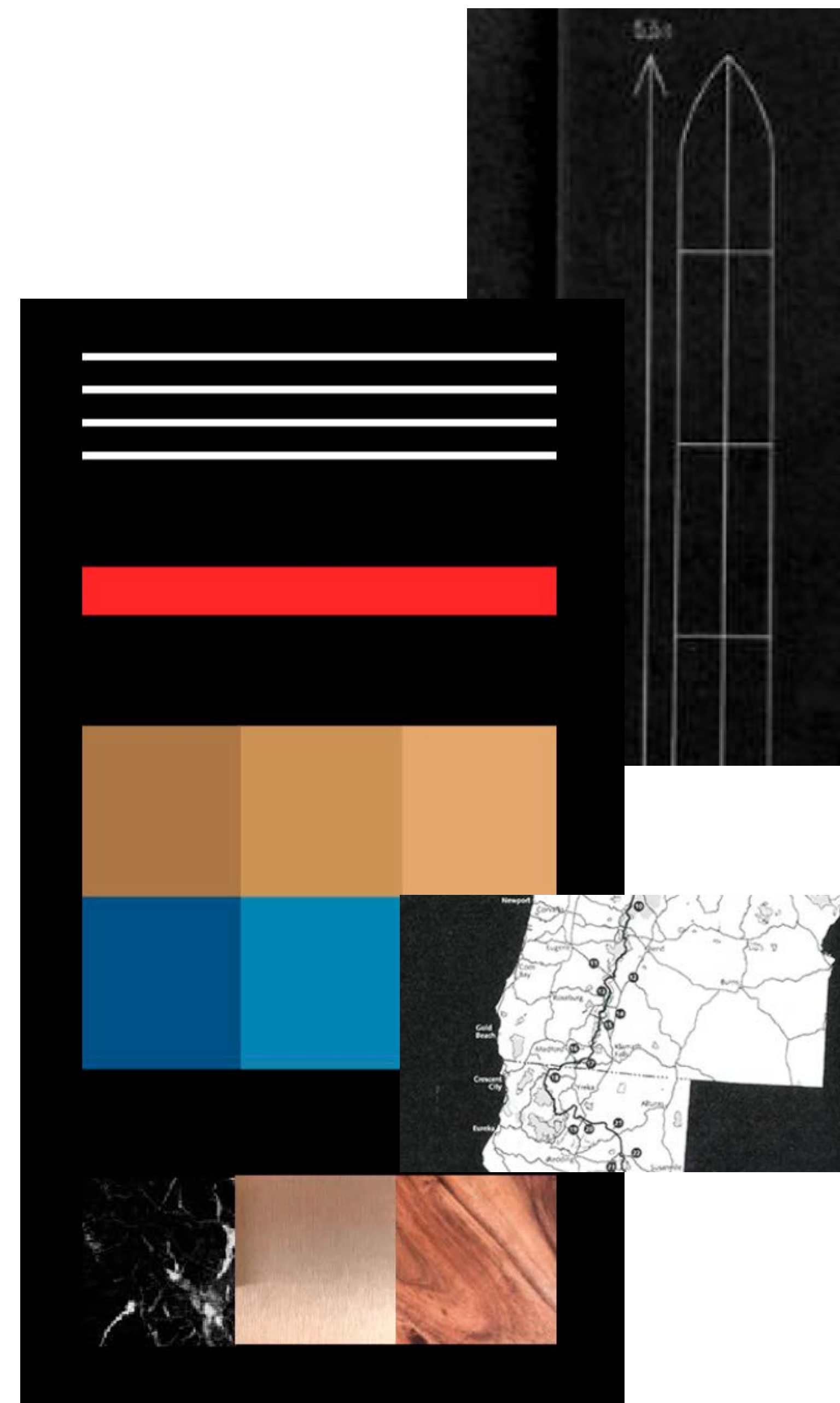


Визуальные инструменты

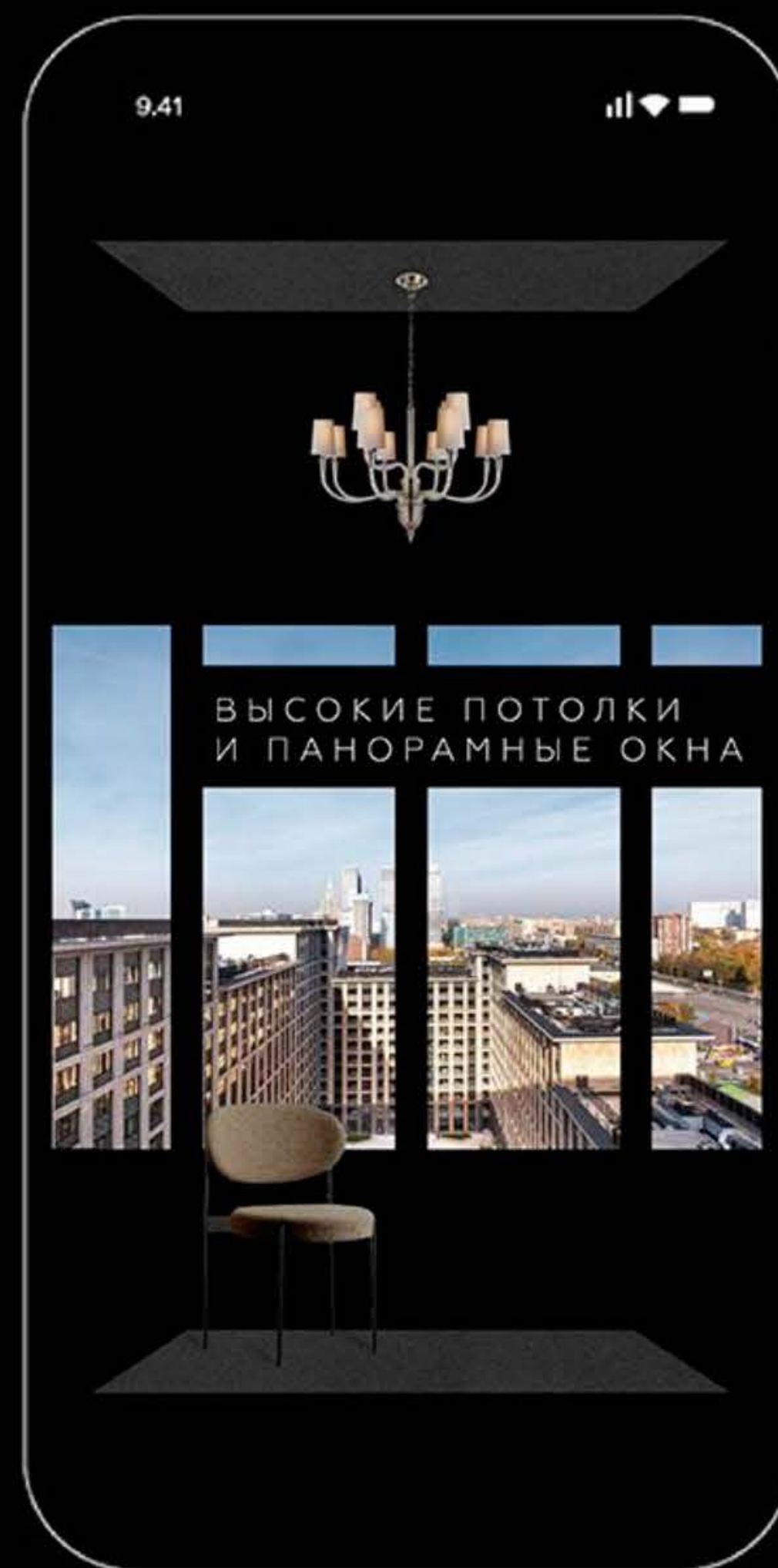
Согласно исследованиям и мировой практике синий, золотой, белый, черный и красный – цвета, которые можно использовать для отсылки продукта к элитному сегменту.

В обновленной коммуникации использовали преимущественно черный цвет – прямая отсылка к премиум сегменту, более тонкие линии, черно-белые фото + фото с уменьшенной насыщенностью больше люксовых материалов: мрамор, сусальное золото.

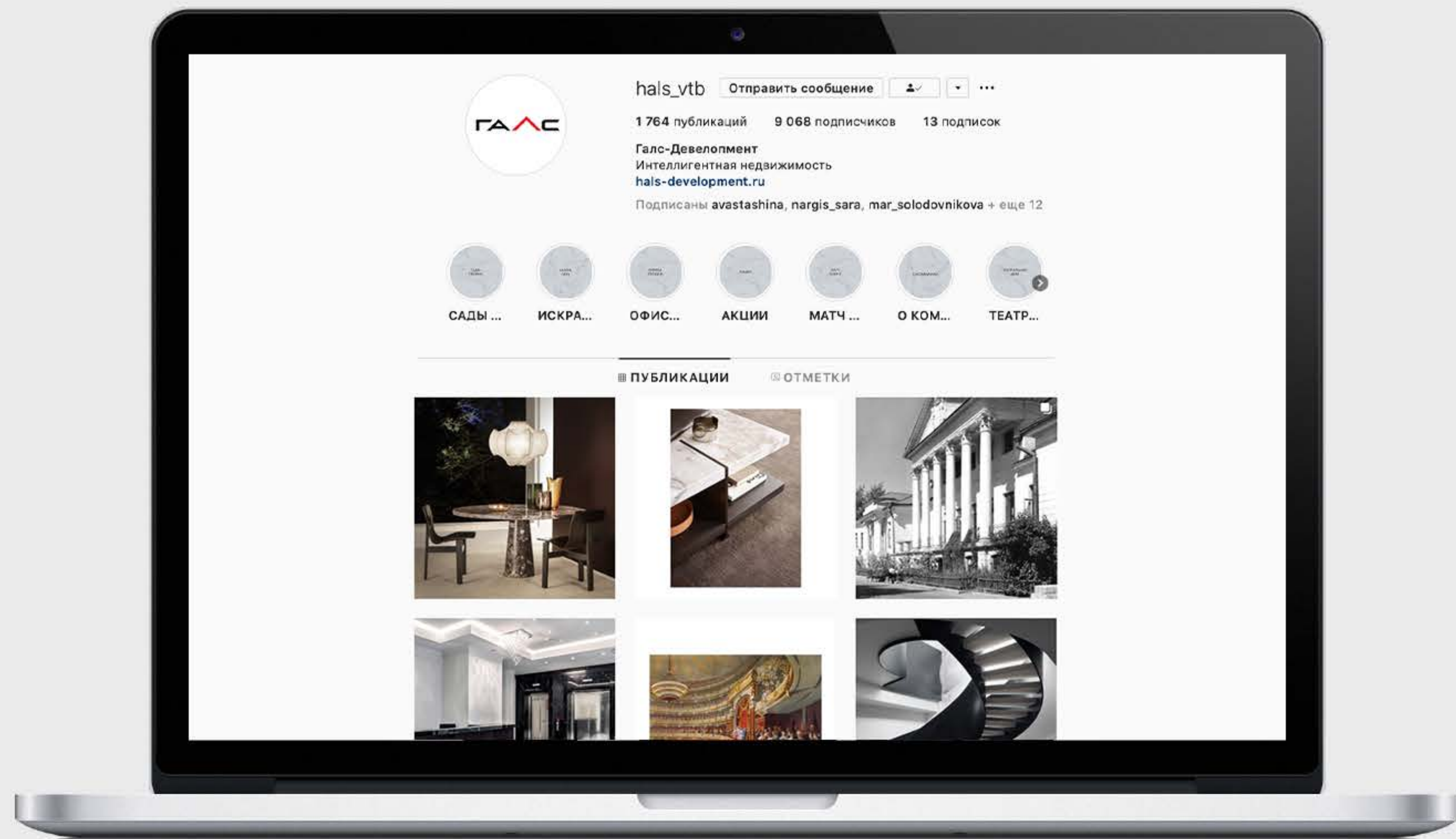
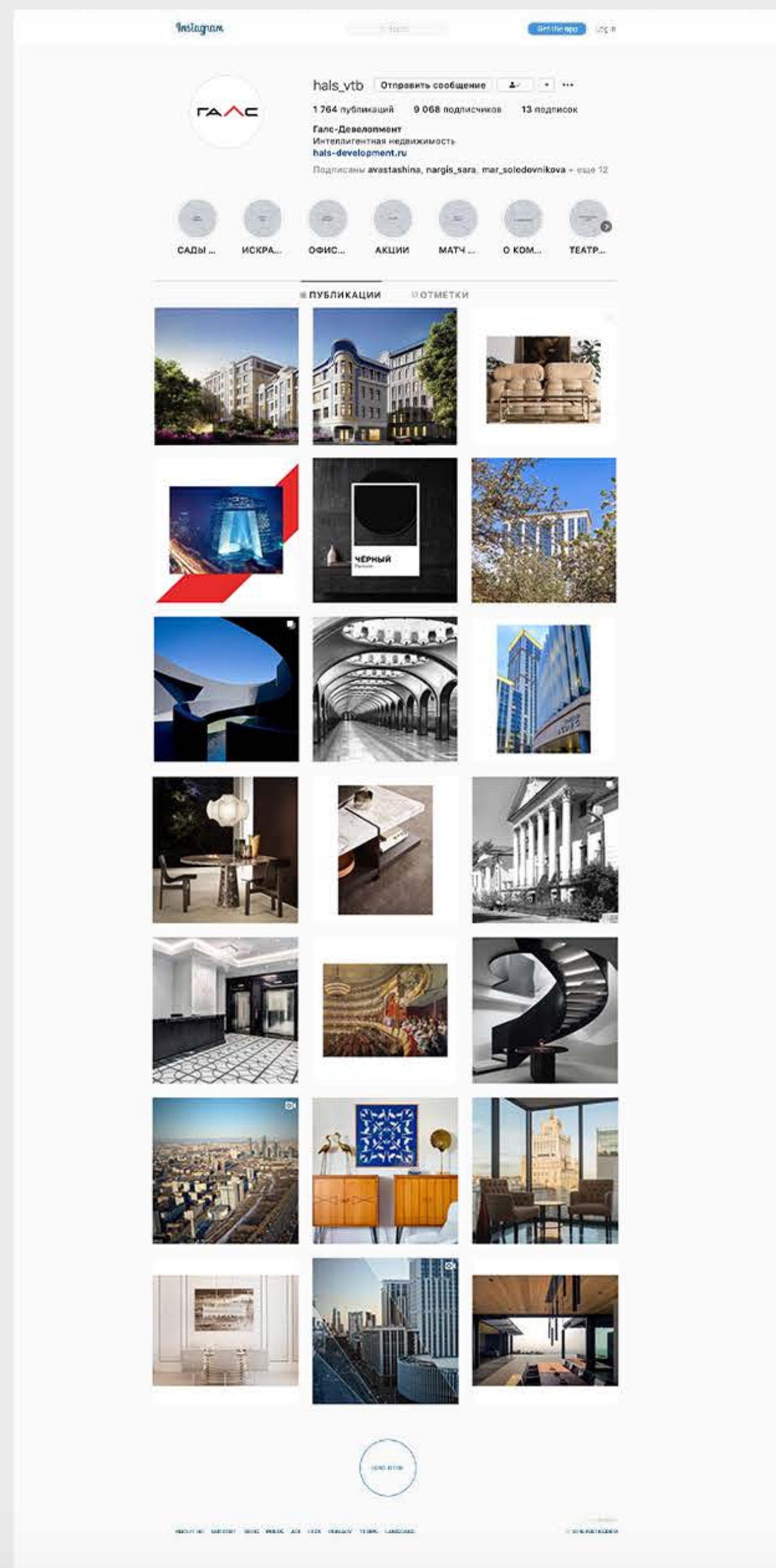
Небольшие включения красных акцентов, как отсылку к бренду, оттенки небесно-синего и золотого.




Реализация /
видео
соцсети



Реализация /
соцсети
instagram



Реализация /
соцсети
instagram



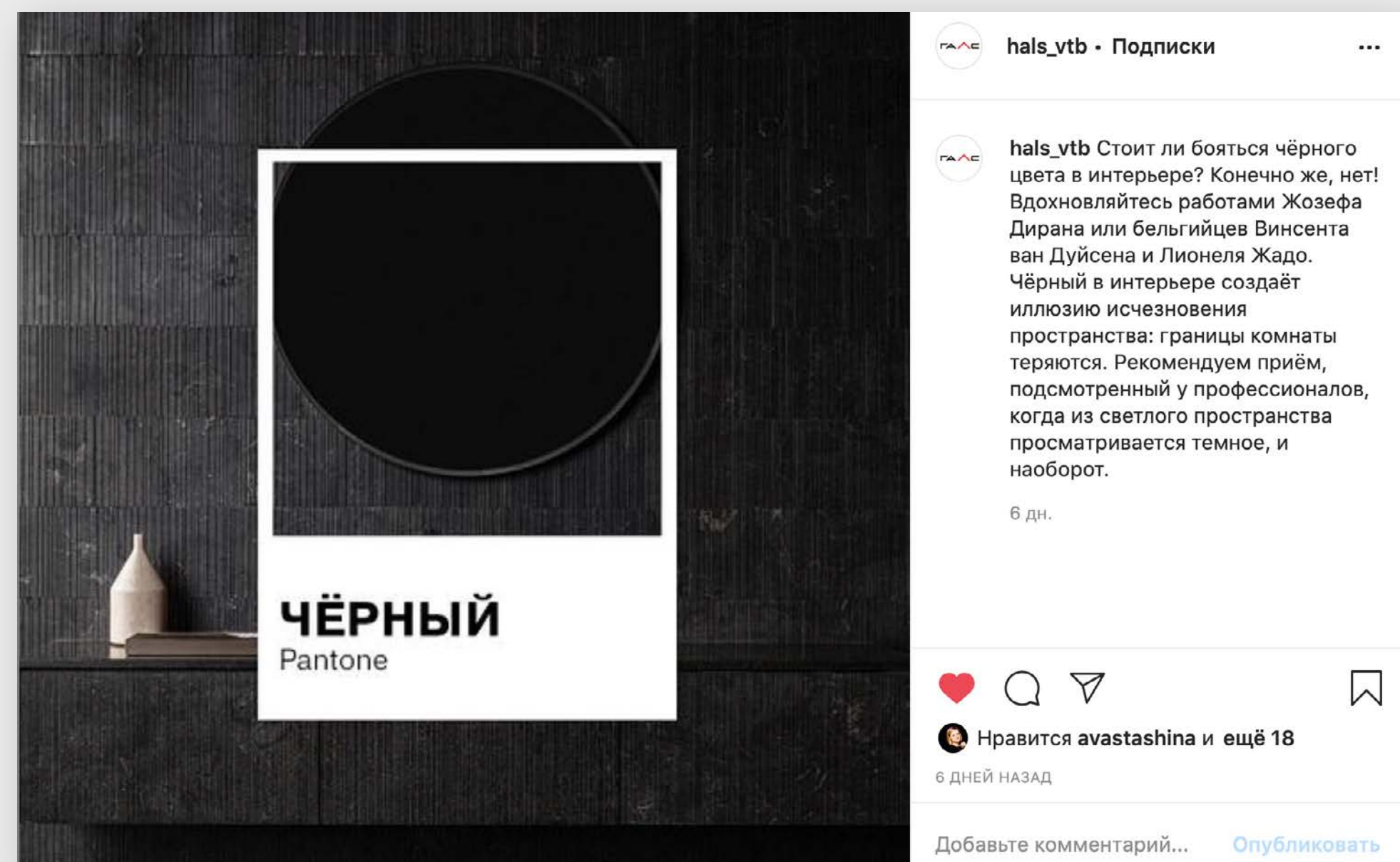
hals_vtb

Давайте придерживать двери лифта, если кто-то спешит

Нравится avastashina и ещё 20

hals_vtb Интеллигентный человек — равнодушный человек, именно поэтому мы запускаем рубрику «интеллигентные советы». Будьте вежливы и тактичны в любой ситуации даже в такой незначительной, как поездка в лифте. Обращайте внимание на тех, кто с вами рядом. Помните, что мужчина всегда заходит в лифт первым — это не только правило этикета, но и мера безопасности.

1 февраля



hals_vtb • Подписки

ЧЁРНЫЙ
Pantone

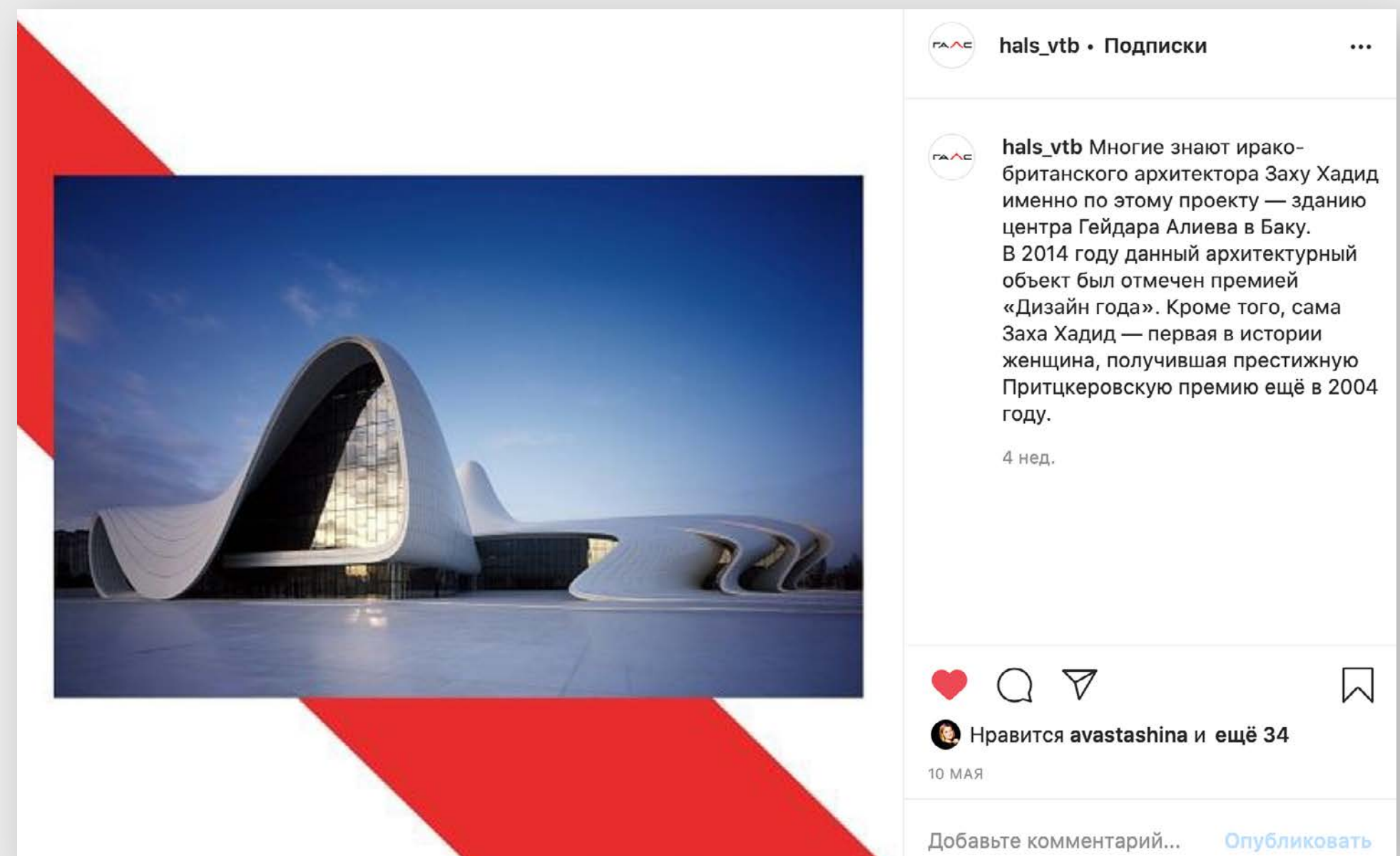
hals_vtb Стоит ли бояться чёрного цвета в интерьере? Конечно же, нет! Вдохновляйтесь работами Жозефа Дирана или бельгийцев Винсента ван Дуйсена и Лионеля Жадо. Чёрный в интерьере создаёт иллюзию исчезновения пространства: границы комнаты теряются. Рекомендуем приём, подсмотренный у профессионалов, когда из светлого пространства просматривается темное, и наоборот.

6 дн.

Нравится avastashina и ещё 18

6 ДНЕЙ НАЗАД

Добавьте комментарий... Опубликовать



hals_vtb • Подписки

hals_vtb Многие знают иракско-британского архитектора Заху Хадид именно по этому проекту — зданию центра Гейдара Алиева в Баку. В 2014 году данный архитектурный объект был отмечен премией «Дизайн года». Кроме того, сама Заха Хадид — первая в истории женщина, получившая престижную Притцкеровскую премию ещё в 2004 году.

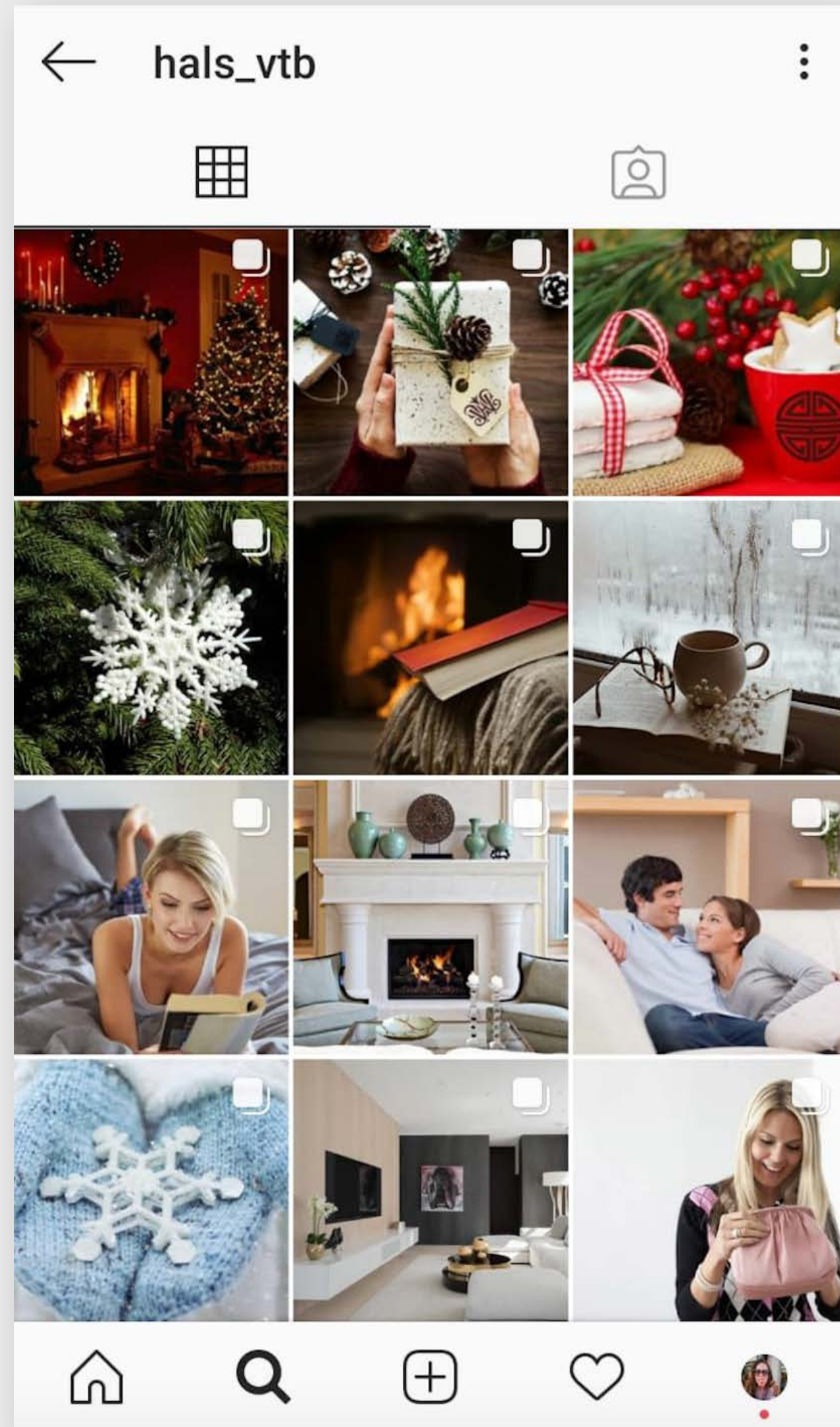
4 нед.

Нравится avastashina и ещё 34

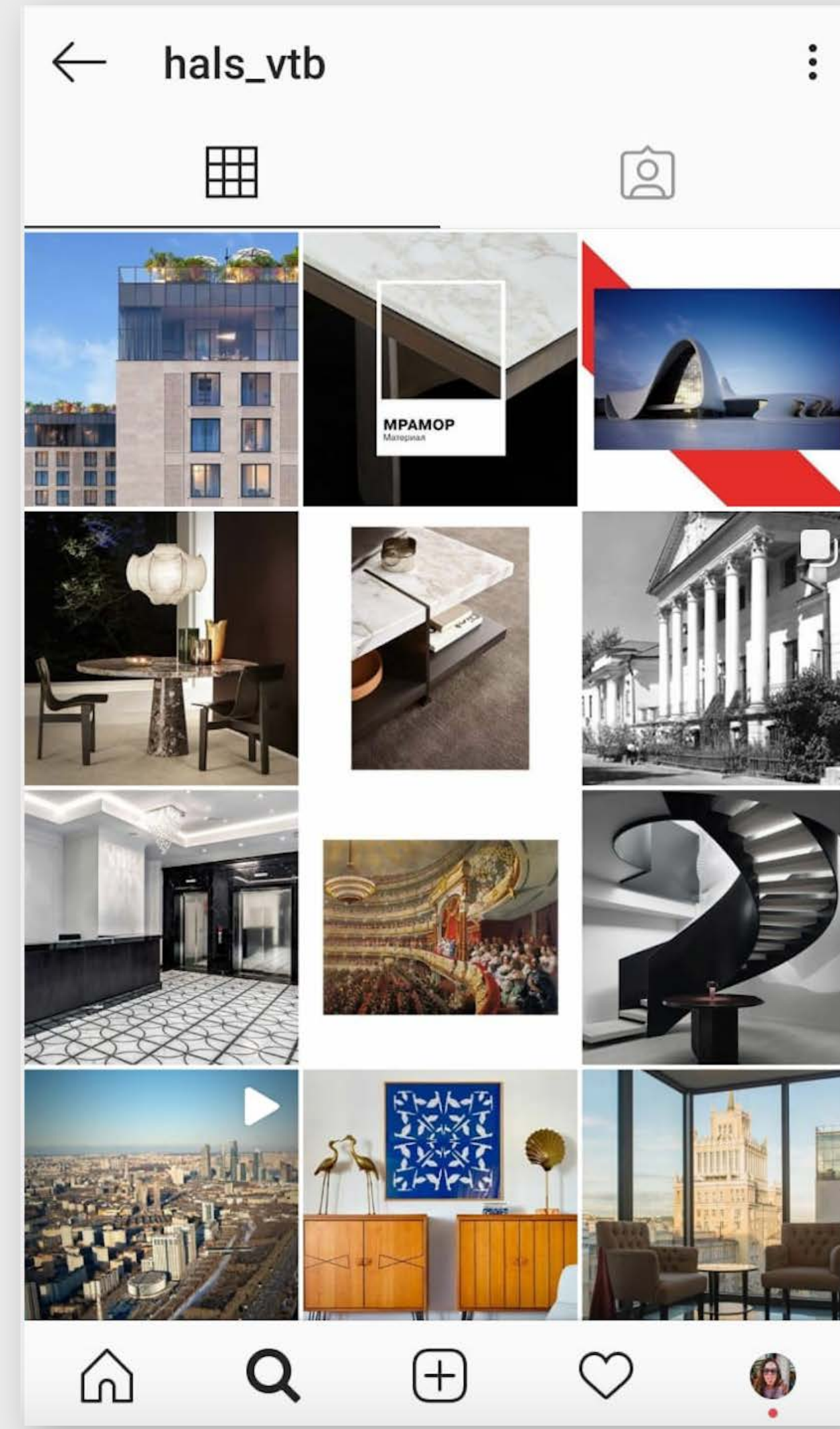
10 МАЯ

Добавьте комментарий... Опубликовать

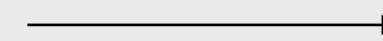
Было



Стало



Реализация /
соцсети
instagram

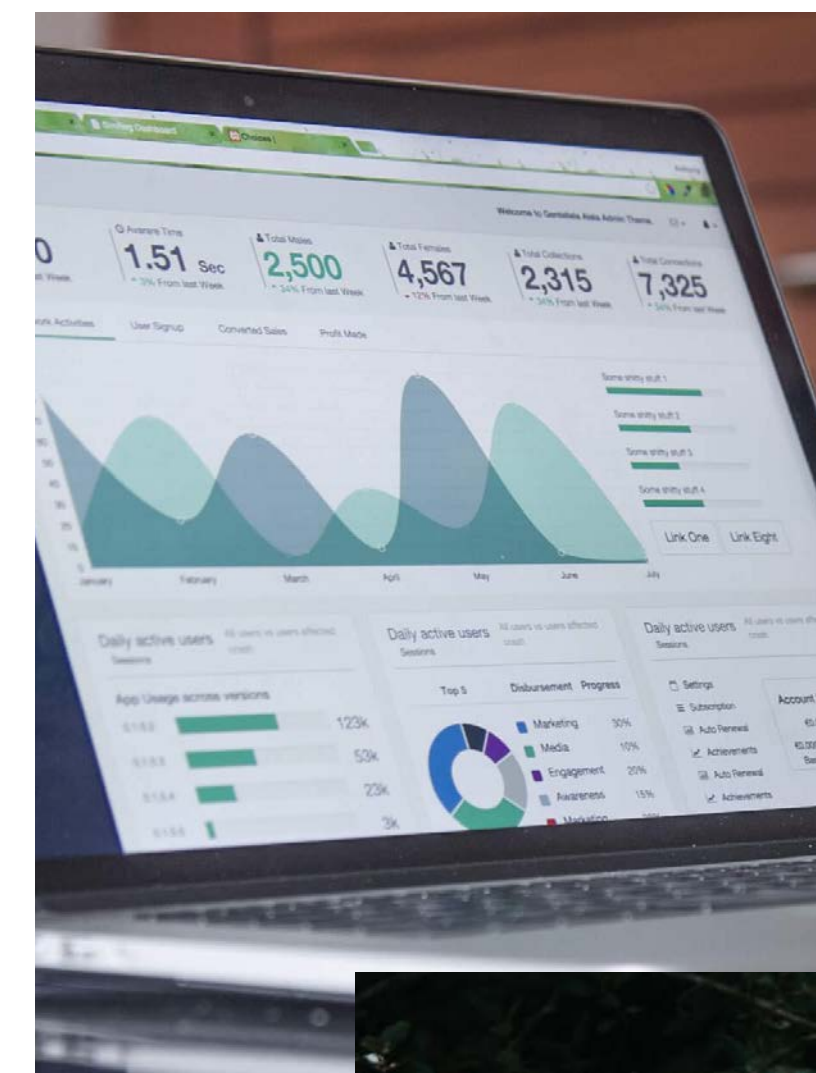


Результаты

Вовлеченность выросла в связи с ростом интереса пользователей к контенту (увеличилось количество сохранений).

Запланированный объем трафика был реализован.

Качественные показатели находятся на высоком уровне. В период запуска зафиксирован прирост органического трафика.



Результаты

Результаты по проектам спустя месяц после запуска

Матч Поинт

Показатели	План	Факт	Выполнение
Показы	780 00	829 049	+49049
Клики	1616	1658	+42
Досмотры	252 000	252 069	100%
CTR	0,21%	0,20%	100%

Искра-Парк

Показатели	План	Факт	Выполнение
Показы	780 000	795 051	+15 051
Клики	1616	1722	+ 106
Досмотры	252 000	252 430	+430
CTR	0,21%	0,22%	+ 0,01%

Театральный Дом

Показатели	План	Факт	Выполнение
Показы	541 600	541 687	100%
Клики	1122	1134	100%
Досмотры	169 150	169 474	100.19%
CTR	0,21%	0,21%	100%

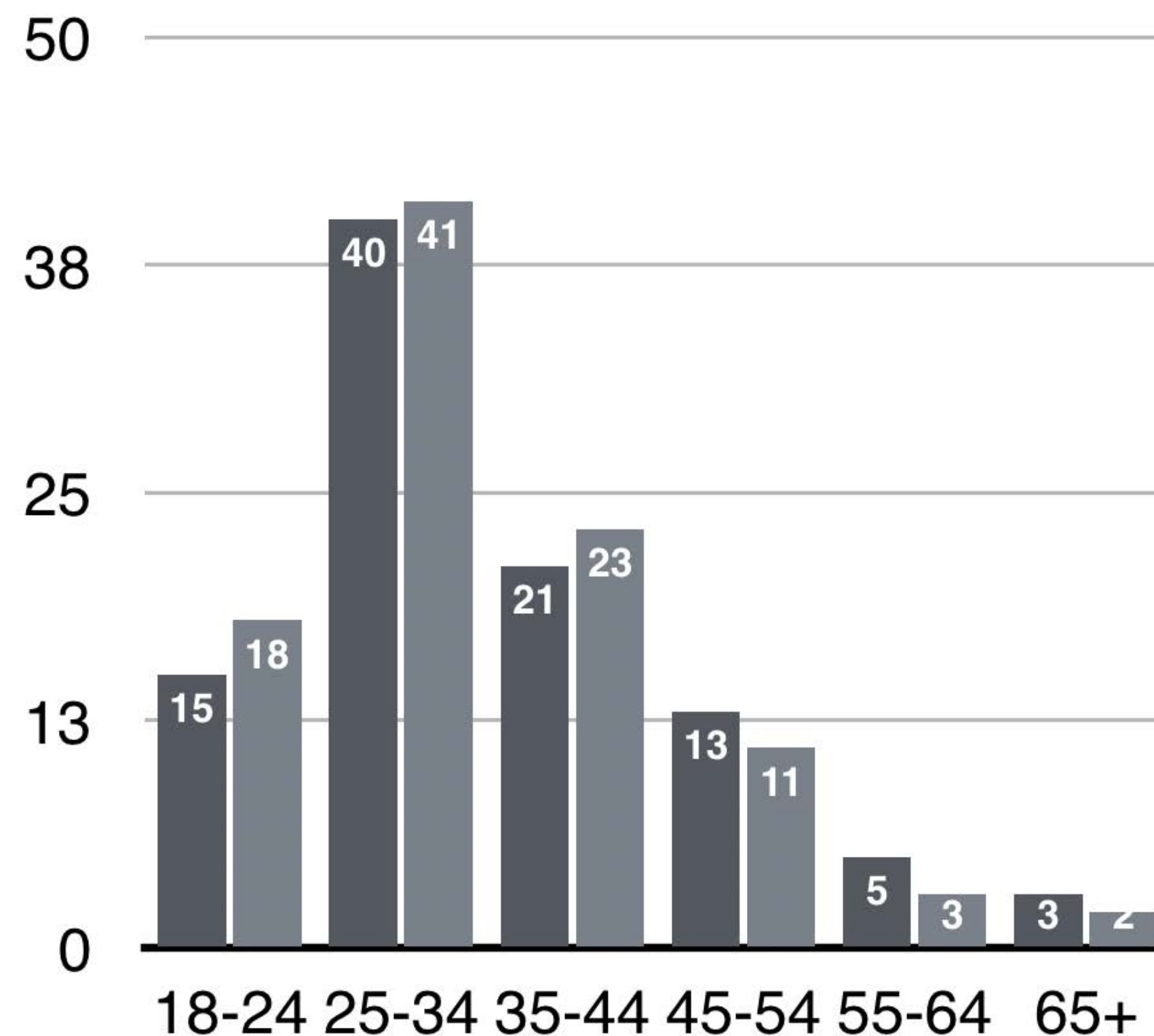
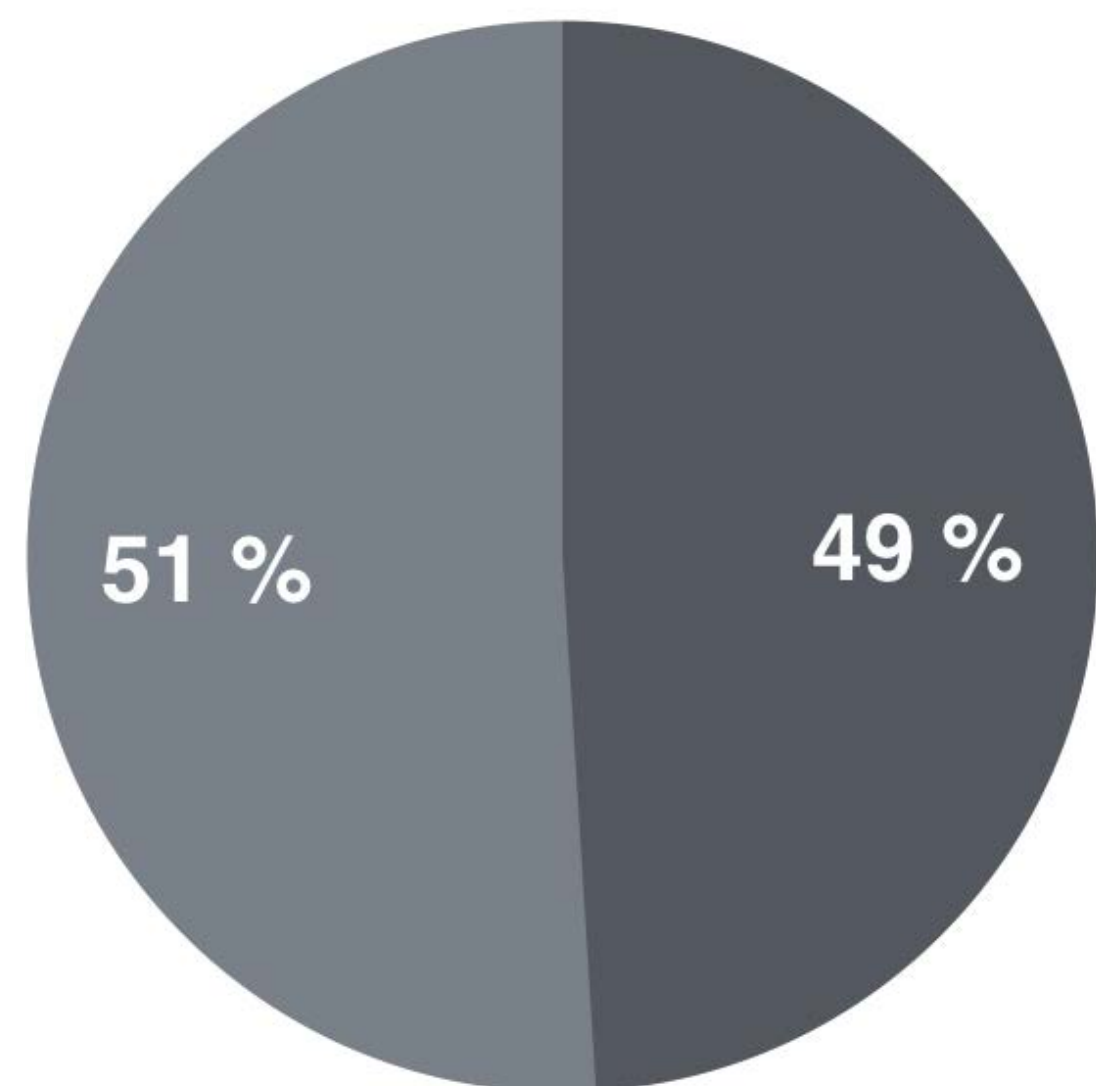
Сады Пекина

Показатели	План	Факт	Выполнение
Показы	541 600	542 946	+1 346
Клики	1122	1220	98%
Досмотры	169 150	169 257	100%
CTR	0,21%	0,21%	100%

Instagram аудитория

51% от общего числа подписчиков страницы составляют мужчины.
Ключевая аудитория: мужчины и женщины в возрасте от 25 до 34 лет.

■ Женщины
■ Мужчины



СПАСИБО
ЗА ВНИМАНИЕ