



КОМОССТРОЙ®

НОВЫЕ ИСТОРИИ

в городке Metallургов





ИСТОРИИ
хюгге-квартал

ИСТОРИИ
хюгге-квартал

ИСТОРИИ
хюгге-квартал

ИСТОРИИ
хюгге-квартал

ИСТОРИИ
хюгге-квартал



6
ДОМ

17 этажей

4
ДОМ

17 этажей

5
ДОМ

секция 1
10 этажей

секция 2
14 этажей



ВОТ ЭТО ИСТОРИЯ!

Эта история берет начало в городке Metallurgov, среди уютных домов из керамического кирпича баварской кладки и отделкой из белой и графитовой штукатурки. Вечерело. Дворы мерцали огоньками гирлянд и фонариков, ребятня галдела на качелях, пекарня на первом этаже манила ароматами свежей выпечки, в келлерах ждали своего часа сноуборды, велосипеды и самокаты, а неунывающие бабули в ярких лосинах разучивали новую асану в тени кедр.



1
ДОМ

2
ДОМ

4
ДОМ

5
ДОМ

6
ДОМ

3
ДОМ



ТАК СЛОЖИЛОСЬ ИСТОРИЧЕСКИ

Дело было утром среды в уютном и обжитом Октябрьском районе. Младшие вздыхали над манной кашей в ближайшем саду, старшая грызла гранит науки в школе рядом с домом, жена с завидным рвением сжигала калории в фитнес-центре через дорогу, собаке вилял хвостом в сторону соседнего сквера, а кот упорно делал вид, что ему безразличны птицы за окном. Неспешный утренний кофе в тишине намекал на то, что день сегодня будет просто замечательный.

Эх, красота!









Двор

ИСТОРИИ УСПЕХА

В один из ясных солнечных понедельников вдруг появилось желание начать новую жизнь. Немедленно и с самого утра выйти на новый уровень, что-то менять, куда-то двигаться, быть в ресурсе. План созрел молниеносно — выбор пал на помещения на первых этажах дома, предусмотренные под магазин, салон красоты, детский развивающий центр или даже частную клинику. Высокие потолки от 2,9 до 3,3 метров вдохновляли на свершения, а удачное расположение и продуманные планировки офисов пробудили деловую хватку.

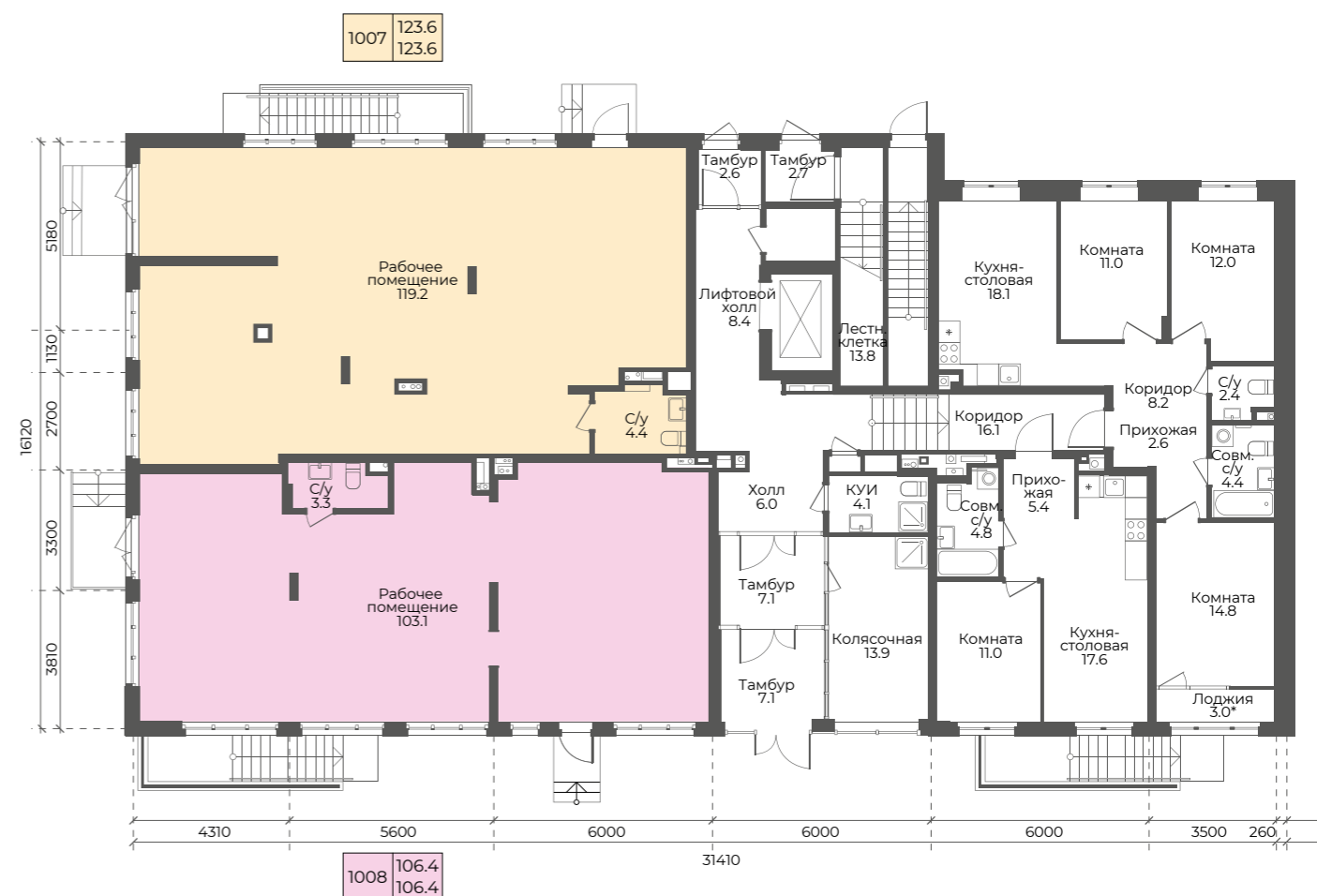
За
дело!



Первый этаж. Дом 4



Первый этаж. Дом 5. Секция 1



— номер офиса
1008 106.4 — общая площадь, м²
1008 106.4 — расчетная площадь, м²

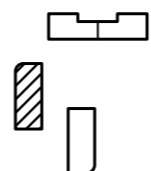


— номер офиса
1002 53.8 — общая площадь, м²
1002 53.8 — расчетная площадь, м²

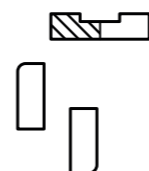
Площади и конфигурации могут незначительно отличаться



ул. 50 лет ВЛКСМ



ул. 50 лет ВЛКСМ

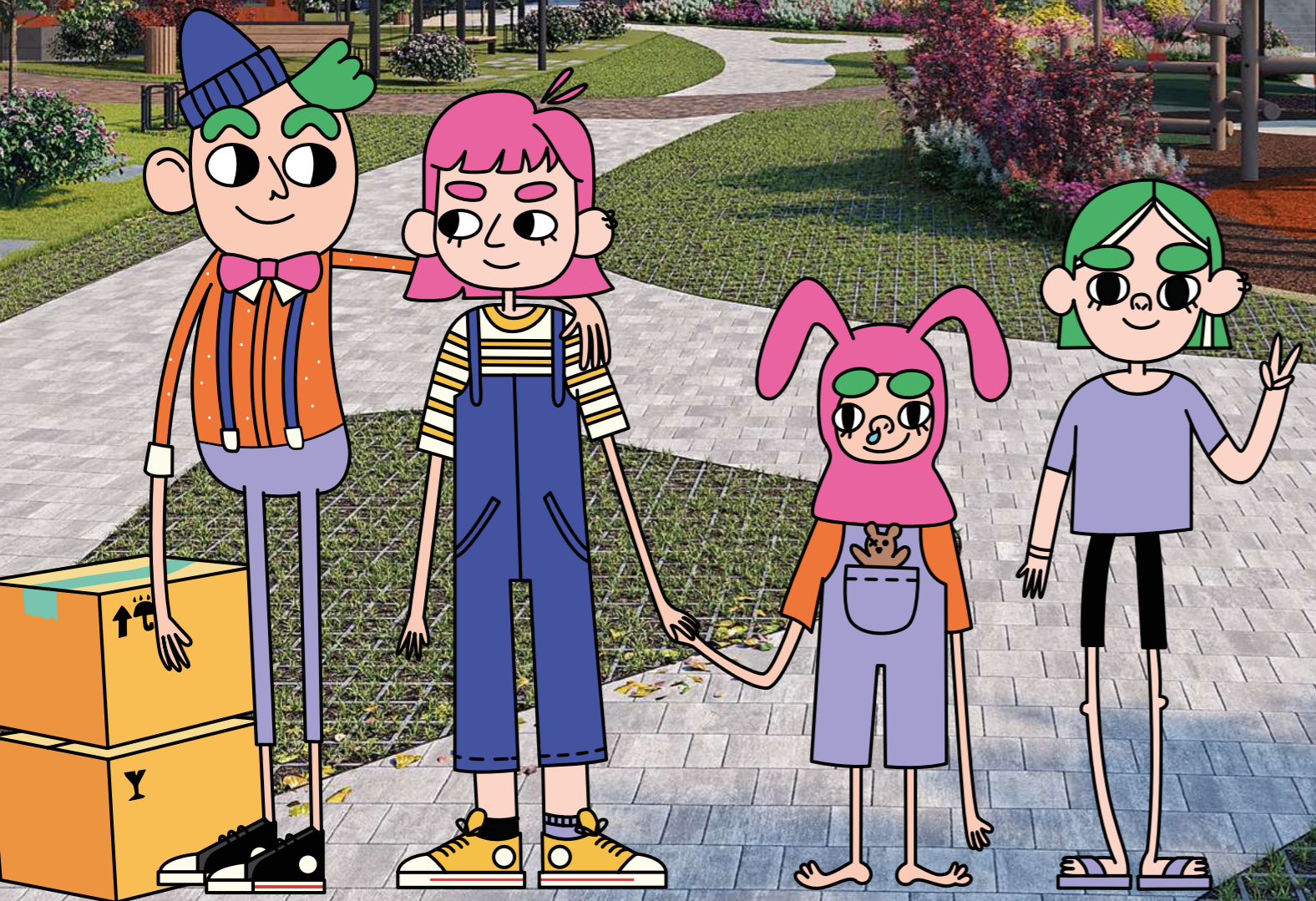


Площади и конфигурации могут незначительно отличаться



ИСТОРИЧЕСКИЙ МОМЕНТ

Ну, с новосельем!



Типовой этаж. Дом 4

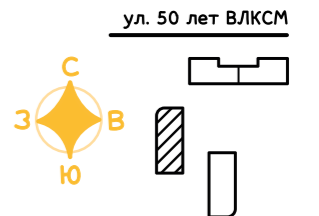


- тип квартиры
- 25.1 — жилая площадь квартиры, м²
 - 55.7 — общая площадь жилья и вспомогательных помещений без балконов и лоджий, м²
 - 58.5 — общая площадь квартиры + площадь балконов и лоджий, м²
 - 57.1 — общая площадь квартиры + площадь лоджий с коэффициентом 0,5 и/или балконов с коэффициентом 0,3

*все балконы и лоджии указаны без коэффициентов

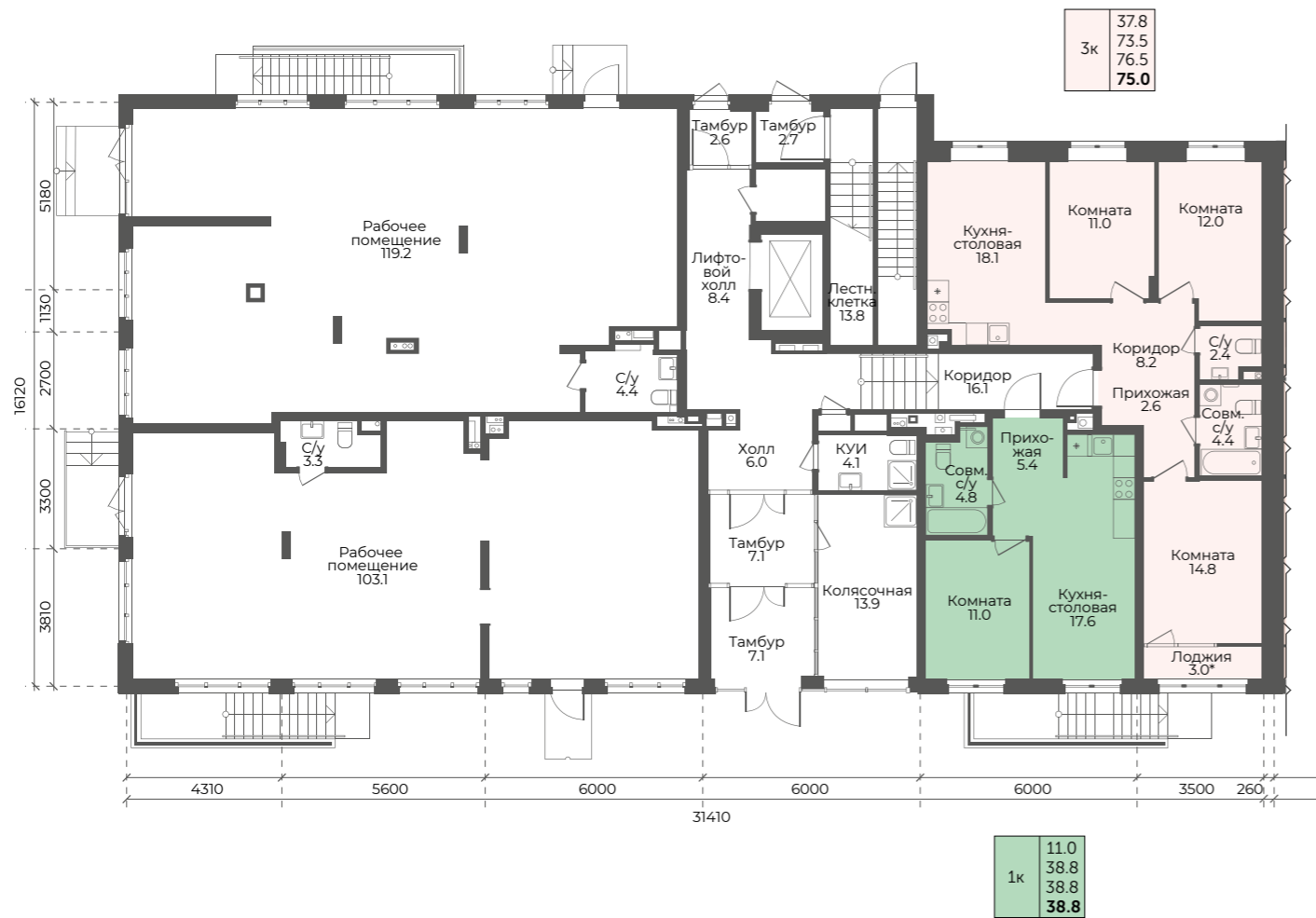


Площади и конфигурации могут незначительно отличаться

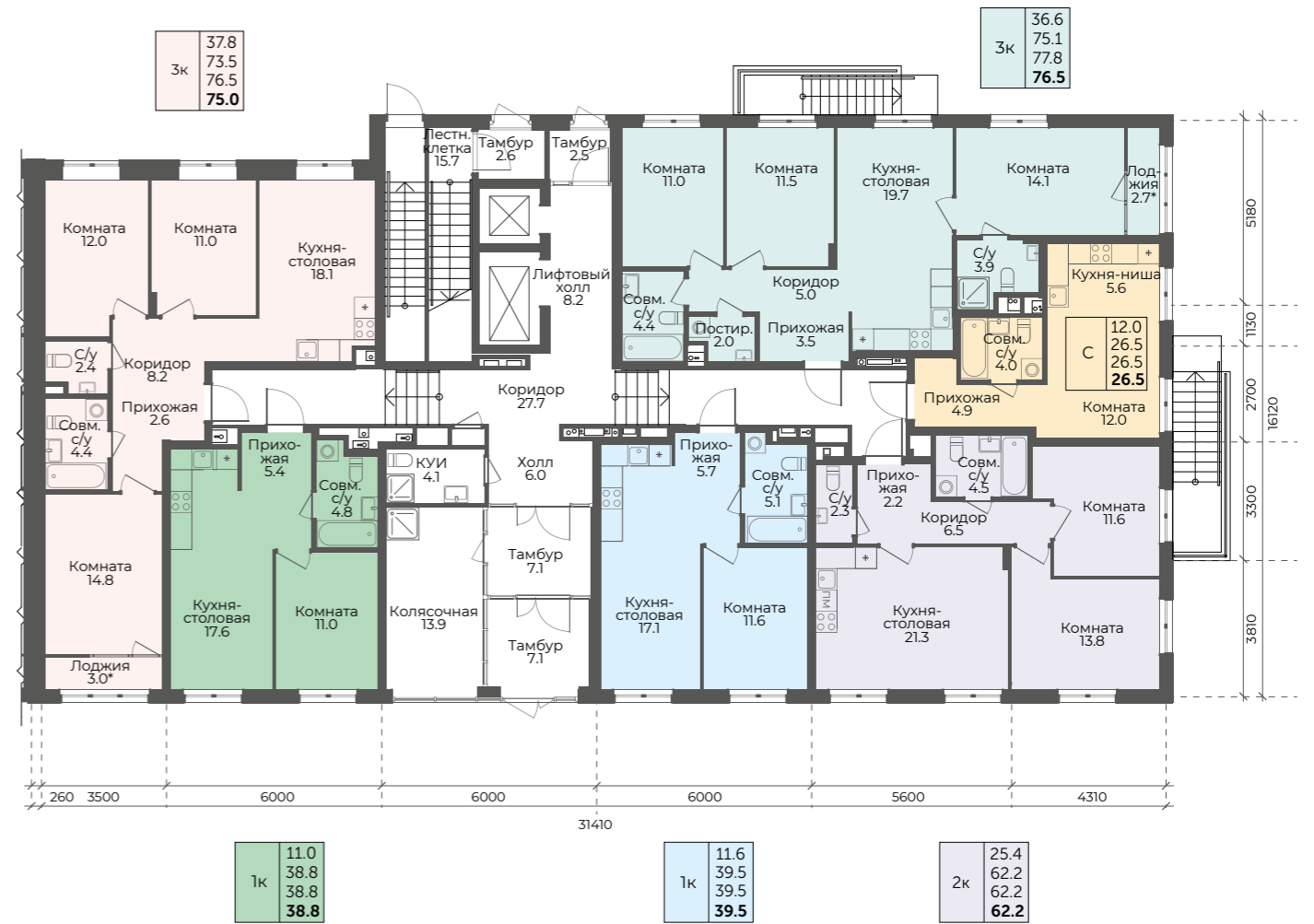


ул. 50 лет ВЛКСМ

Первый этаж. Дом 5 Секция 1



Первый этаж. Дом 5 Секция 2

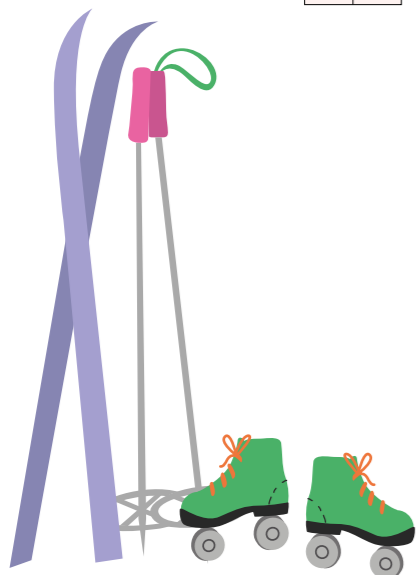


- тип квартиры**
- жилая площадь квартиры, м²
 - общая площадь жилья и вспомогательных помещений без балконов и лоджий, м²
 - общая площадь квартиры + площадь балконов и лоджий, м²
 - **общая площадь квартиры + площадь лоджий с коэффициентом 0,5 и/или балконов с коэффициентом 0,3**

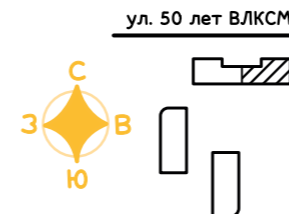
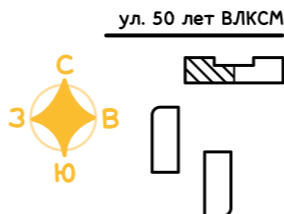
*все балконы и лоджии указаны без коэффициентов

- тип квартиры**
- жилая площадь квартиры, м²
 - общая площадь жилья и вспомогательных помещений без балконов и лоджий, м²
 - общая площадь квартиры + площадь балконов и лоджий, м²
 - **общая площадь квартиры + площадь лоджий с коэффициентом 0,5 и/или балконов с коэффициентом 0,3**

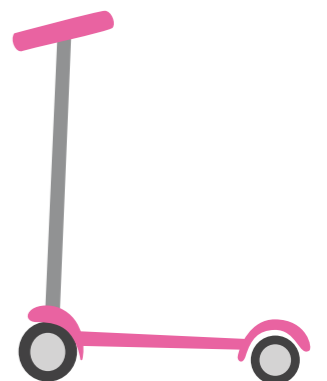
*все балконы и лоджии указаны без коэффициентов



Площади и конфигурации могут незначительно отличаться

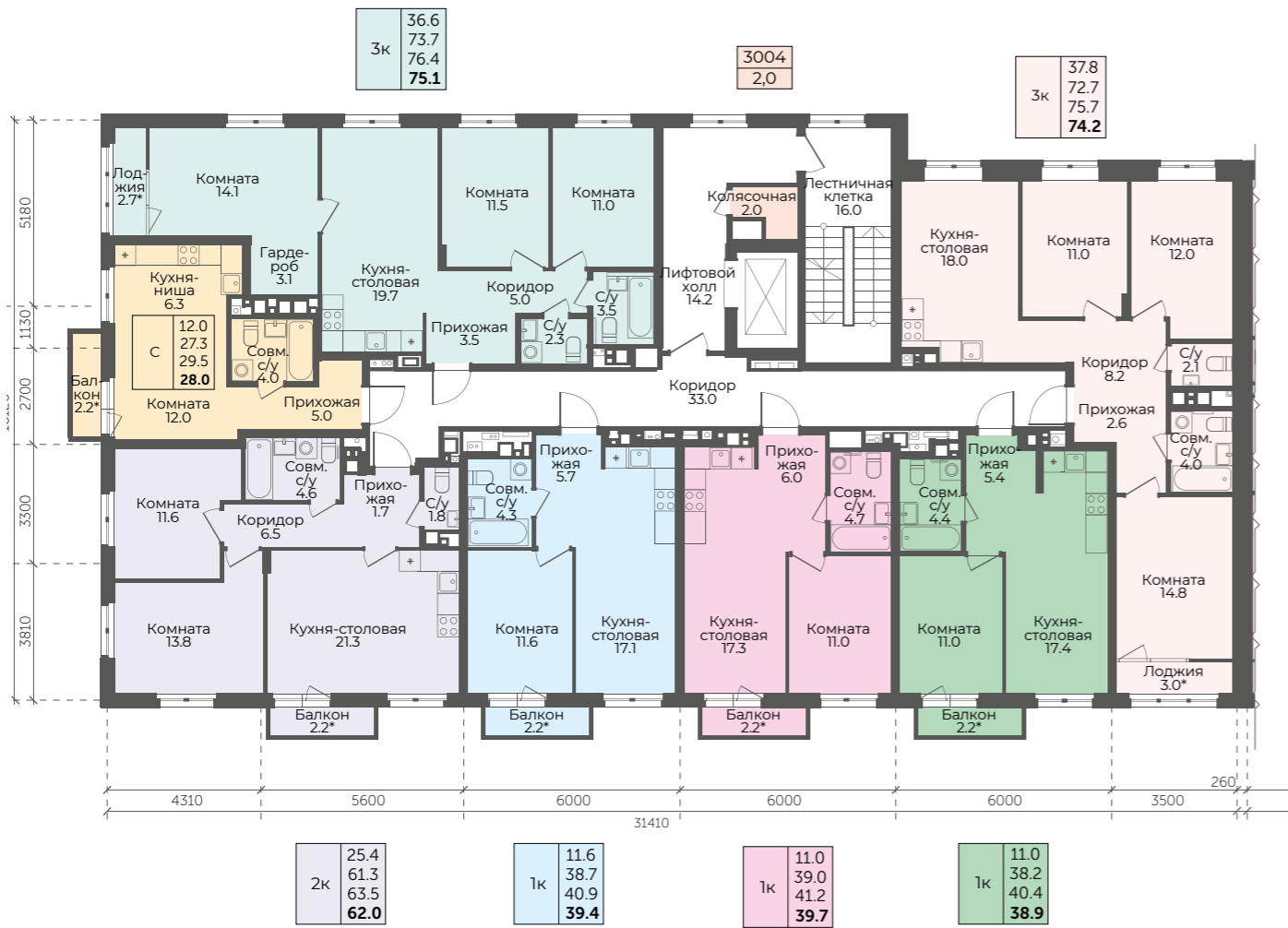


Площади и конфигурации могут незначительно отличаться



Типовой этаж. Дом 5 Секция 1

Типовой этаж. Дом 5 Секция 2



- тип квартиры
- 1к — жилая площадь квартиры, м2
- 1к — общая площадь жилья и вспомогательных помещений без балконов и лоджий, м2
- 1к — общая площадь квартиры + площадь балконов и лоджий, м2
- 1к — **общая площадь квартиры + площадь лоджий с коэффициентом 0,5 и/или балконов с коэффициентом 0,3**

*все балконы и лоджии указаны без коэффициентов

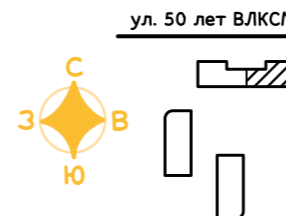
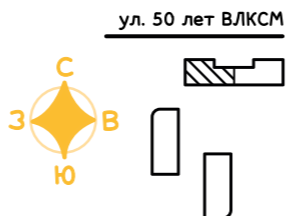
- 3004 — номер индивидуальной колясочной
- 2,0 — общая площадь колясочной, м2

- тип квартиры
- 1к — жилая площадь квартиры, м2
- 1к — общая площадь жилья и вспомогательных помещений без балконов и лоджий, м2
- 1к — общая площадь квартиры + площадь балконов и лоджий, м2
- 1к — **общая площадь квартиры + площадь лоджий с коэффициентом 0,5 и/или балконов с коэффициентом 0,3**

*все балконы и лоджии указаны без коэффициентов



Площади и конфигурации могут незначительно отличаться



Площади и конфигурации могут незначительно отличаться

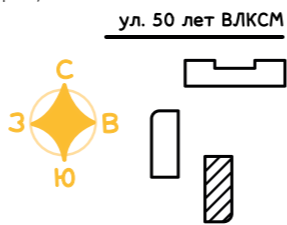


Первый этаж. Дом 6

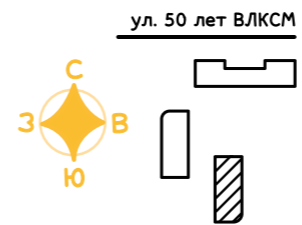
Типовой этаж. Дом 6



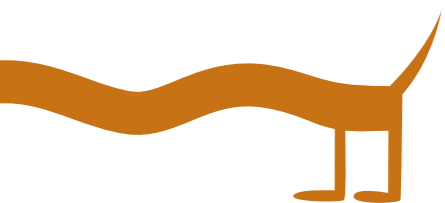
- тип квартиры
- 2к — жилая площадь квартиры, м2
 - 25.1 — общая площадь жилья и вспомогательных помещений без балконов и лоджий, м2
 - 55.7 — общая площадь квартиры + площадь балконов и лоджий, м2
 - 58.5 — общая площадь квартиры + площадь лоджий с коэффициентом 0,5 и/или балконов с коэффициентом 0,3
 - 57.1** — общая площадь квартиры + площадь лоджий с коэффициентом 0,5 и/или балконов с коэффициентом 0,3
- *все балконы и лоджии указаны без коэффициентов



- тип квартиры
- 2к — жилая площадь квартиры, м2
 - 25.1 — общая площадь жилья и вспомогательных помещений без балконов и лоджий, м2
 - 55.7 — общая площадь квартиры + площадь балконов и лоджий, м2
 - 58.5 — общая площадь квартиры + площадь лоджий с коэффициентом 0,5 и/или балконов с коэффициентом 0,3
 - 57.1** — общая площадь квартиры + площадь лоджий с коэффициентом 0,5 и/или балконов с коэффициентом 0,3
- *все балконы и лоджии указаны без коэффициентов



Площади и конфигурации могут незначительно отличаться



УЮТНЫЕ ИСТОРИИ

Суббота началась как обычно — кот лениво дремал в кресле, собака догрызала тапок, младший мирно посапывал в кроватке, досматривая сон, остальные домочадцы уже собрались в просторной кухне-столовой, влекомые ароматом свежее испеченных блинчиков.

Как же
хорошо дома!



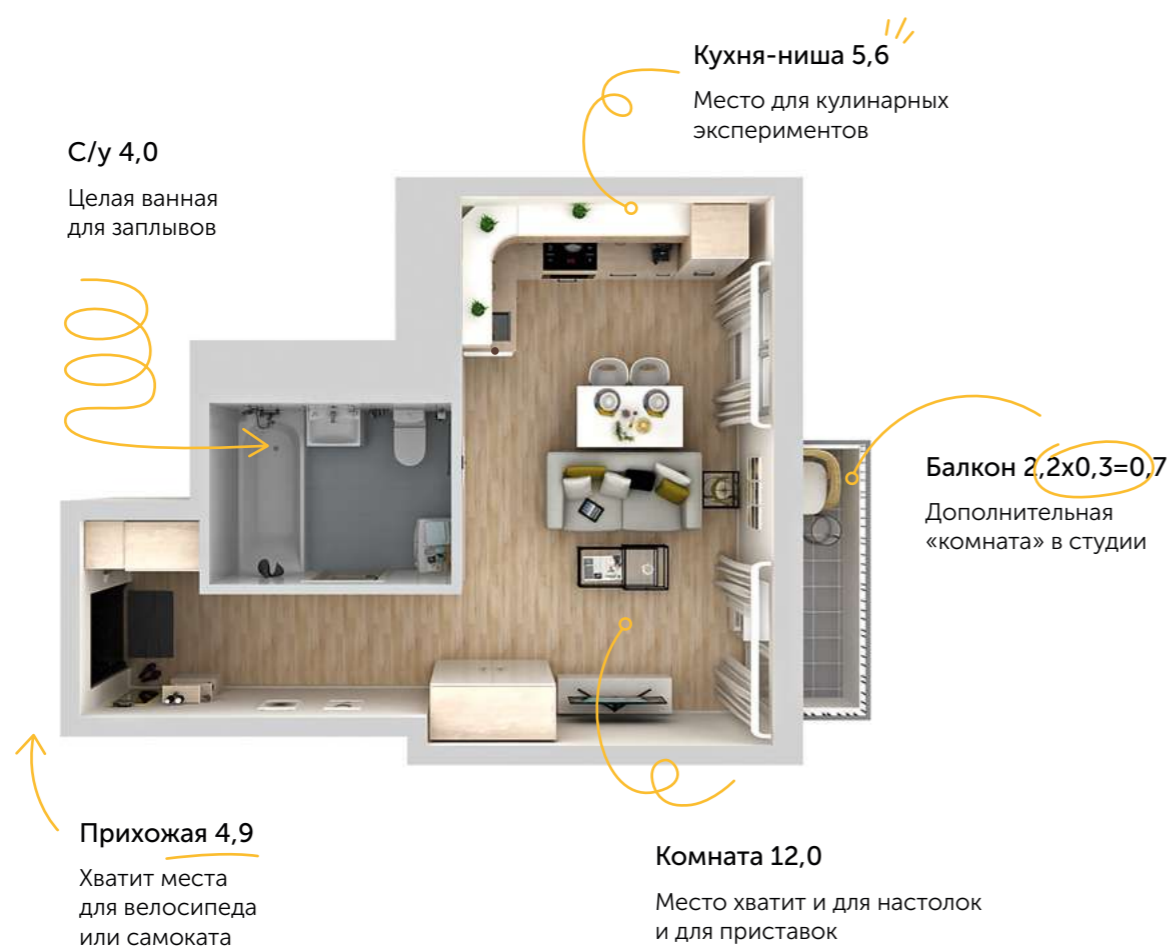


Студия. Дом 5

Смотрите планировку в VR.
Сканируйте в приложении PLANOPLAN REAL ESTATE

C | 27,2 м²

Уютная квартира с кухней-нишей и большой комнатой. Здесь можно провести время наедине со своими мыслями...и котиком. Или устроить посиделки с друзьями.

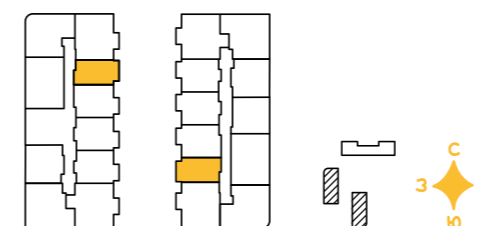


Студия. Дом 4,6

Смотрите планировку в VR.
Сканируйте в приложении PLANOPLAN REAL ESTATE

C | 28,6 м²

Когда-нибудь это станет вашей историей: первый опыт жизни отдельно от родителей, первый опыт ведения быта, первый вид из окна своей квартиры.





1-комнатная. Дом 4,6

Смотрите планировку в VR.
Сканируйте в приложении PLANOPLAN REAL ESTATE

1К | 38,1 м²

Квартира, созданная под любое ваше настроение. Можно вместе тюлентить в спальне, хоть весь день. Мечтать на балконе. Или играть в догонялки с любимым песиком.

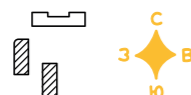
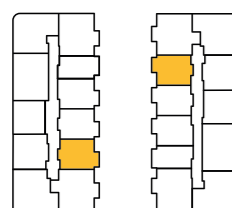
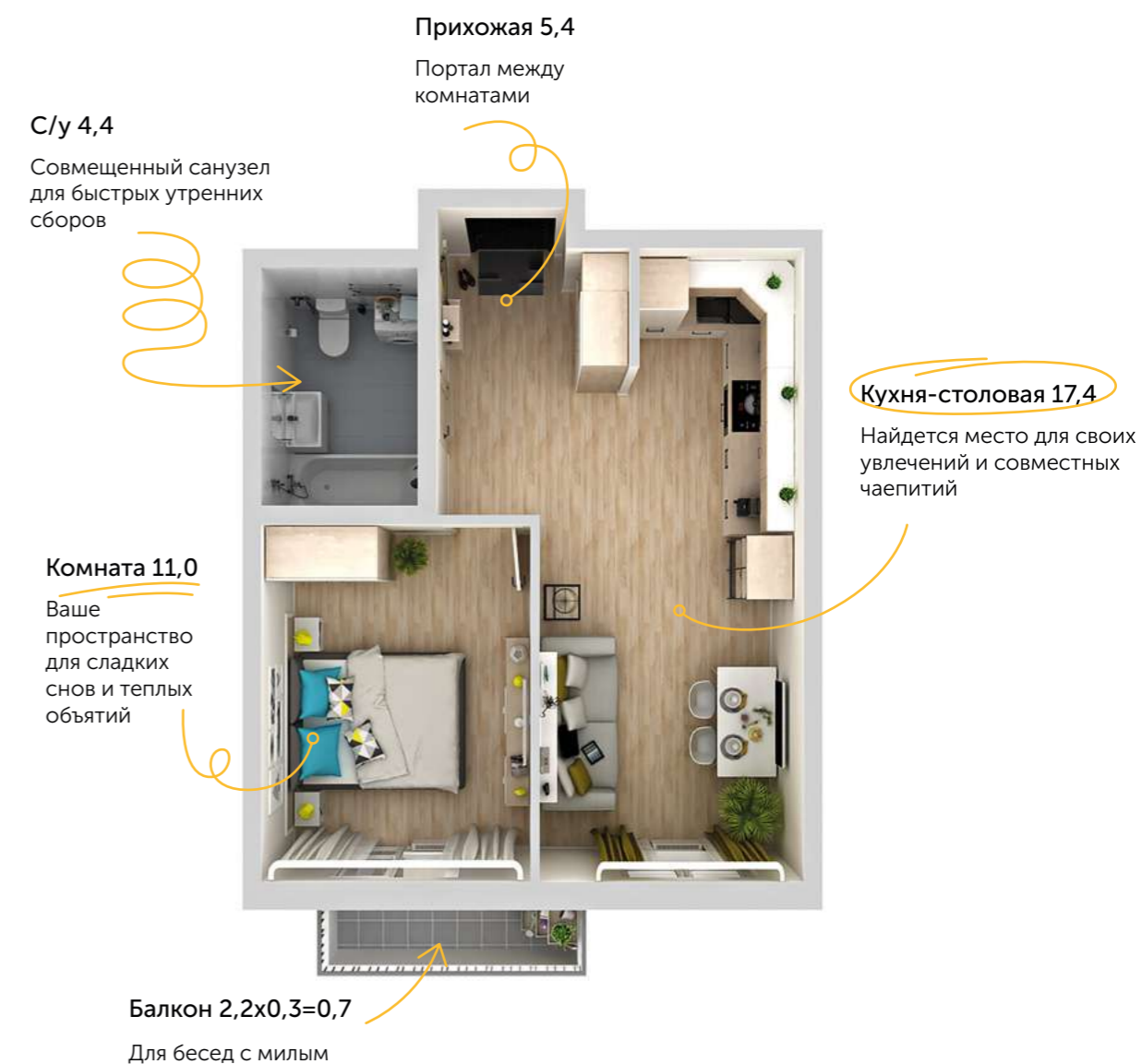
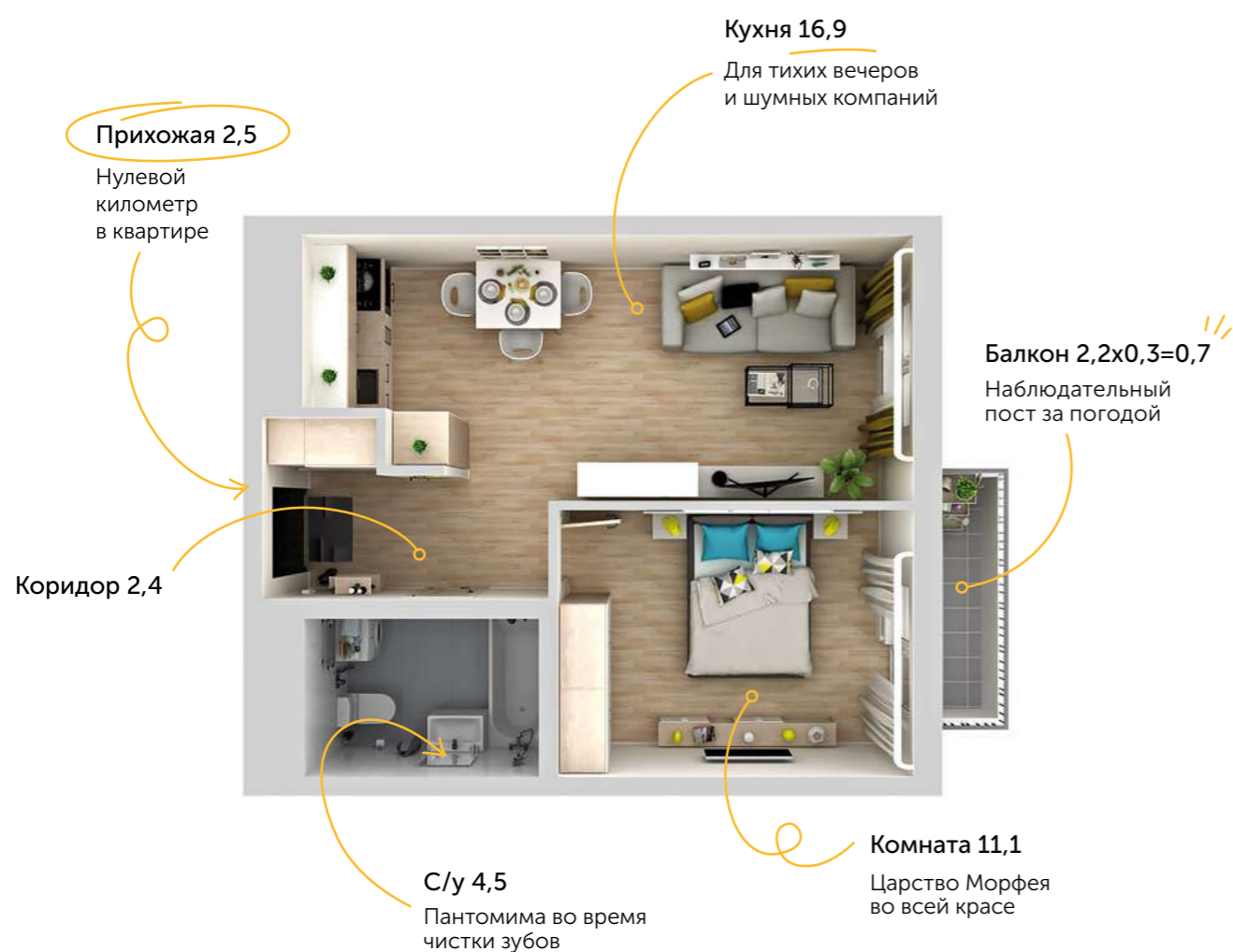


1-комнатная. Дом 5

Смотрите планировку в VR.
Сканируйте в приложении PLANOPLAN REAL ESTATE

1К | 38,9 м²

Квартира для тех, кто любит продукты «2в1». Двушка замаскированная под однушку — это современная планировка с кухней-столовой и уютной отдельной комнатой.





1-комнатная. Дом 4,6

Смотрите планировку в VR.
Сканируйте в приложении PLANOPLAN REAL ESTATE

1К | 39,0 м²

Здесь есть большая кухня для достижения новых кулинарных высот. И большая комната, где можно организовать мини-кинотеатр или выделить место для тренировок.

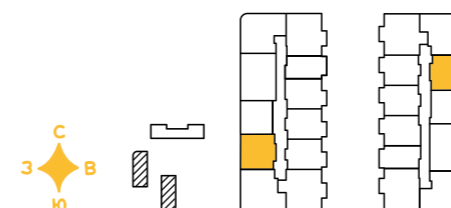
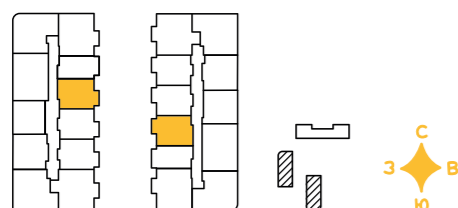
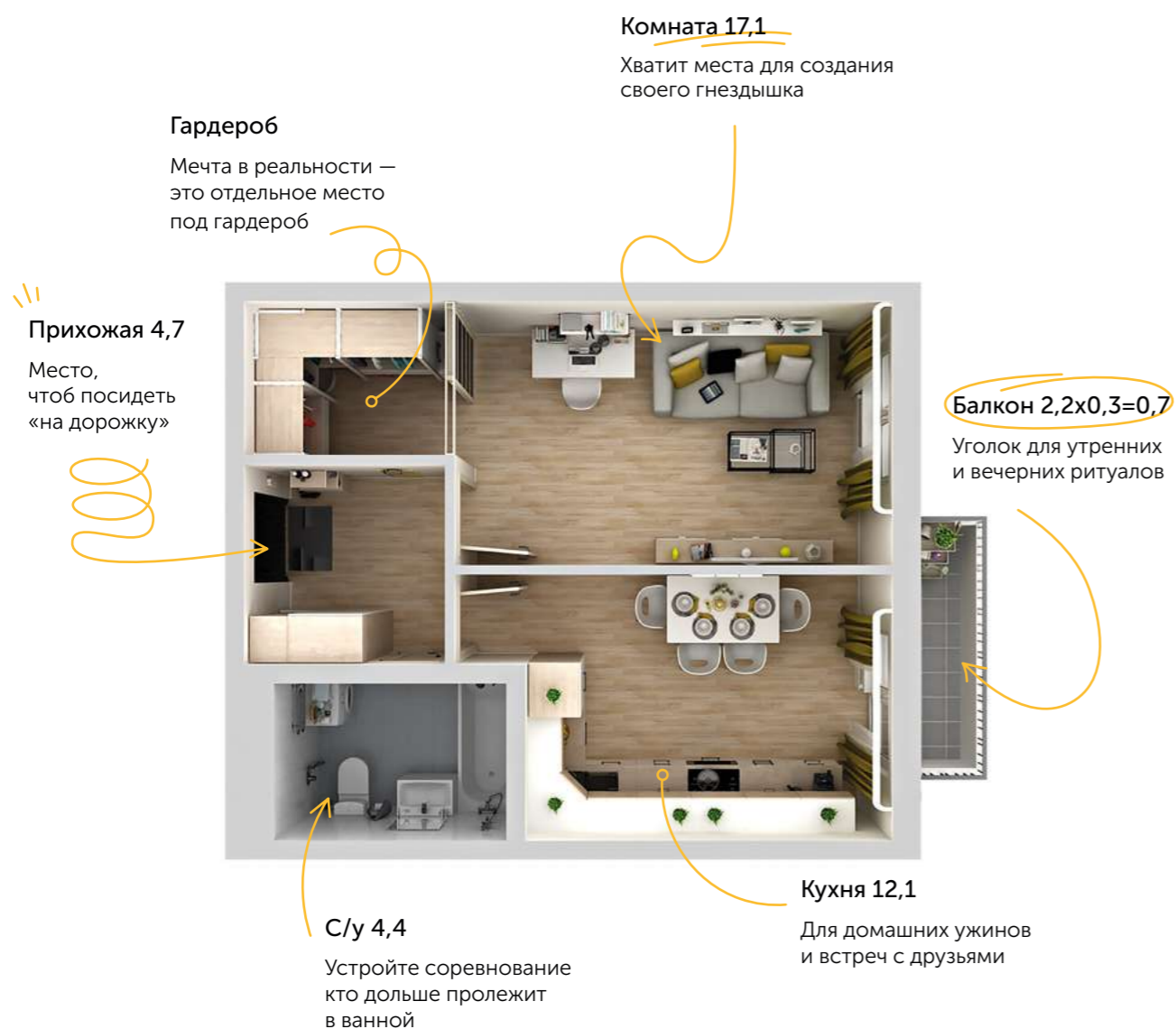


1-комнатная. Дом 4,6

Смотрите планировку в VR.
Сканируйте в приложении PLANOPLAN REAL ESTATE

1К | 40,5 м²

Просторная комната и кухня, в которой все поместятся. А еще большая лоджия, где можно наслаждаться утренним кофе в свой заслуженный выходной.



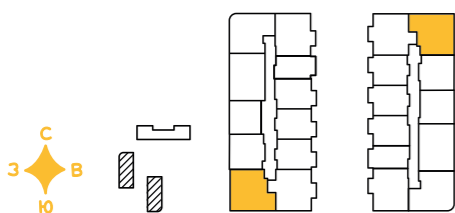
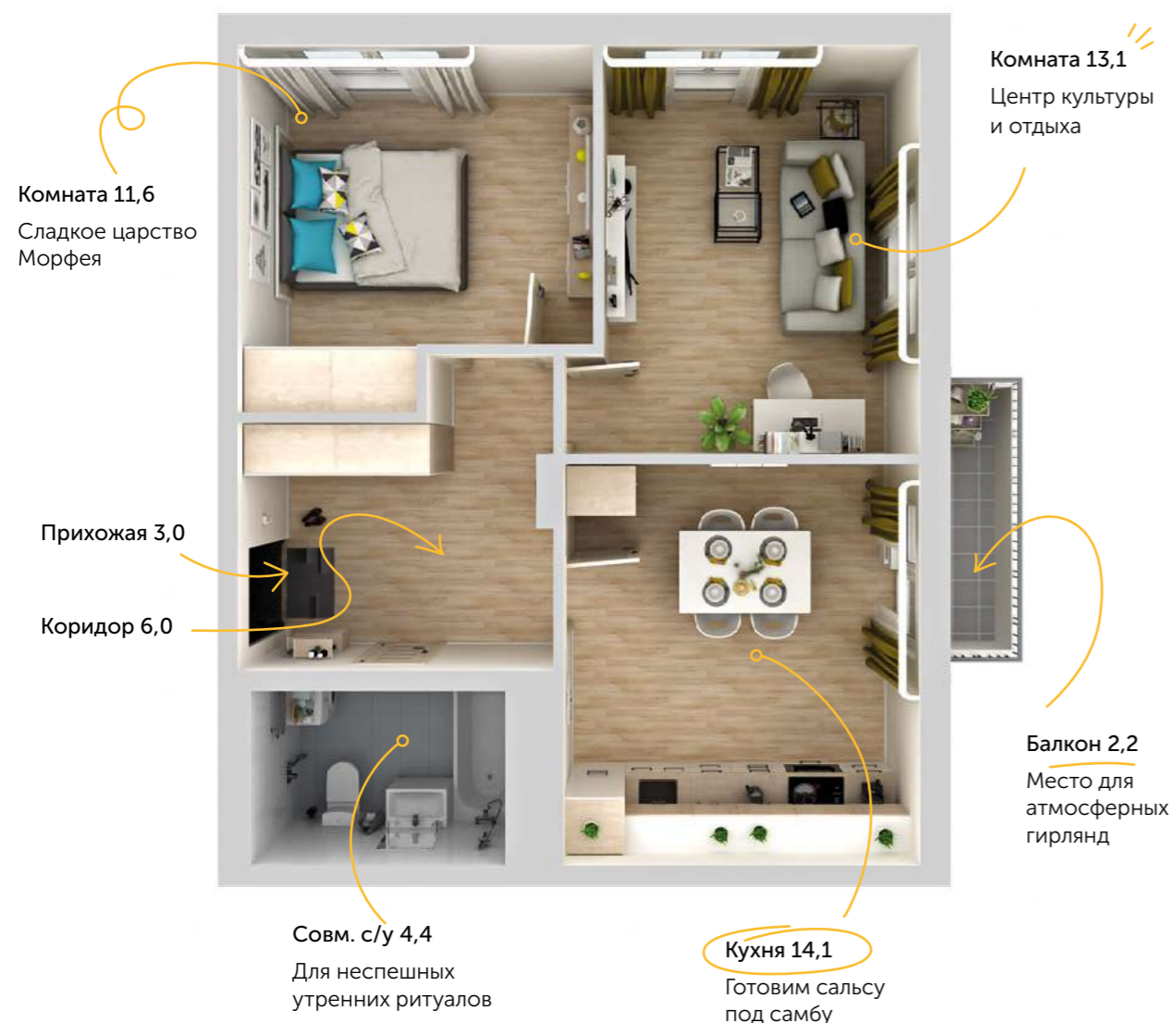


2-комнатная. Дом 4,6

Смотрите планировку в VR.
Сканируйте в приложении PLANOPLAN REAL ESTATE

2К | 53,0 м²

Функциональная планировка для тех, кто ценит личное пространство. Пританцовывай во время готовки в просторной кухне-столовой, залипай в сериалы в гостиной или выпись уже, наконец, в уютной спальне.

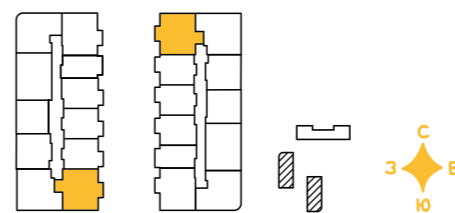
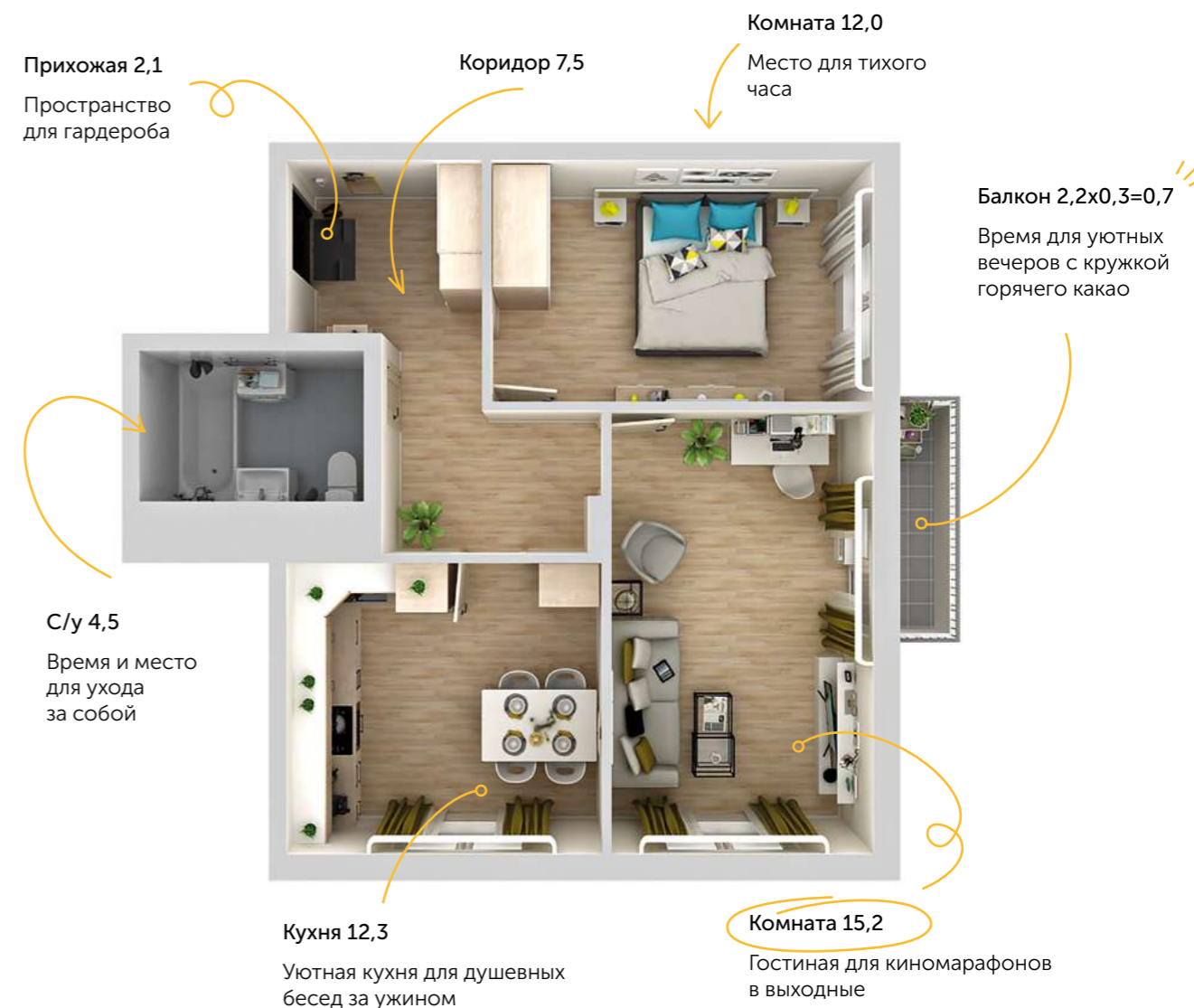


2-комнатная. Дом 4,6

Смотрите планировку в VR.
Сканируйте в приложении PLANOPLAN REAL ESTATE

2К | 54,3 м²

Классическая планировка с большой комнатой и спальней для тех, кому не подходит евроформат. Здесь кухня — центр сбора всей семьи за общим столом.





2-комнатная. Дом 4,6

Смотрите планировку в VR.
Сканируйте в приложении PLANOPLAN REAL ESTATE

2К | 55,0 м²

Идеальное место для возвращающихся «цветы жизни». Детская для учебы и игр, спальная комната для отдыха и уединения и кухня-столовая, чтобы собраться всей семьей и делиться событиями дня.

Лоджия 3,0
Место для любования закатами

Комната 12,8
Для любопытных непосед

Комната 12,4
Мама с папой всегда рядом

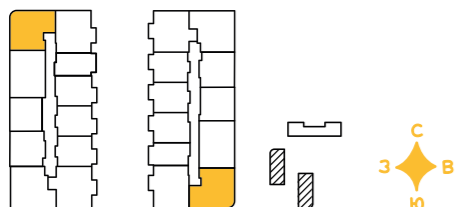


Коридор 4,9

Прихожая 1,0

Кухня-столовая 16,9
Центр притяжения и печенек

Совм. с/у 4,8
Вот где будет пенная вечеринка



2-комнатная. Дом 4,6

Смотрите планировку в VR.
Сканируйте в приложении PLANOPLAN REAL ESTATE

2К | 55,3 м²

Просторная кухня-столовая и две комнаты то, что нужно для молодой семьи. Здесь можно вместе создавать новые семейные традиции и заниматься тем, что нравится.

Кухня-столовая 17,3

Большое пространство для празднования новоселья

Лоджия 2,9x0,5=1,5
Личная оранжерея в шаговой доступности

Комната 11,3
Свое отдельное пространство для учебы и хобби

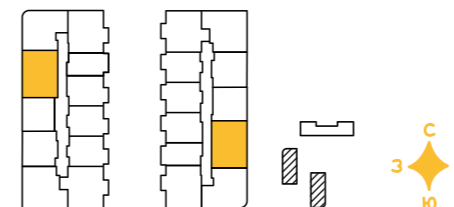
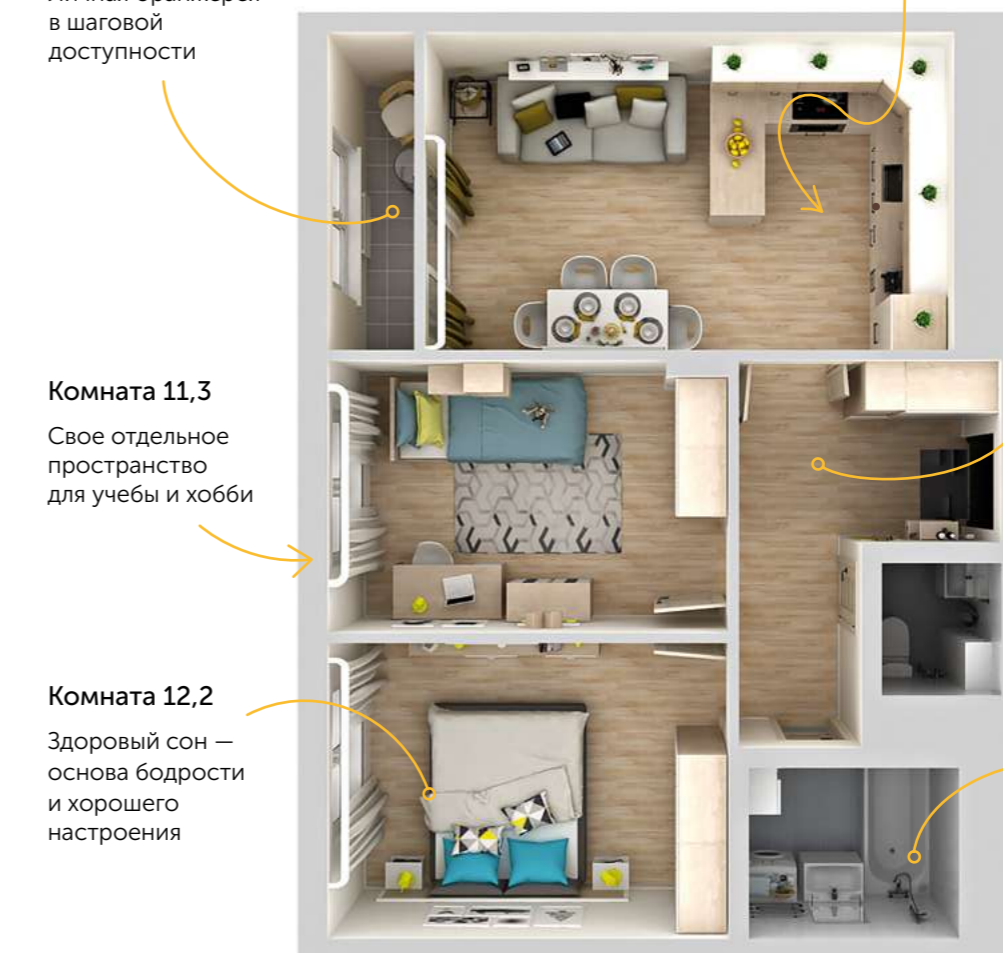
Комната 12,2
Здоровый сон — основа бодрости и хорошего настроения

Коридор 4,9

Место для забегов из комнаты в комнату на скорость

Прихожая 2,6

С/у 1,7





2-комнатная. Дом 4,6

Смотрите планировку в VR.
Сканируйте в приложении PLANOPLAN REAL ESTATE

2К | 57,1 м²

Рецепт счастливой жизни для молодой семьи. Берем две комнаты и кухню-столовую, добавляем просмотры фильмов по субботам и заказываем вкусняшки по вкусу.

Комната 11,3

Много места для коллекции игрушек и книг

Прихожая 2,0

Коридор 5,4

Места хватит, чтобы вальсировать из одной комнаты в другую

С/у 4,5

Мама успеет сделать маску, пока ребенок купается

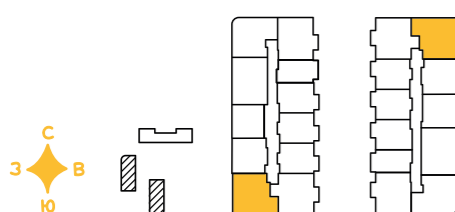
Комната 13,8

Комната сна и душевного спокойствия

Лоджия 2,8x0,5=1,4
Больше света и воздуха

Кухня-столовая 18,7

Домашний кинотеатр, со свои холодильником



2-комнатная. Дом 5

Смотрите планировку в VR.
Сканируйте в приложении PLANOPLAN REAL ESTATE

2К | 61,9 м²

Просторная кухня-столовая для семейных ужинов, отдельные спальни для ребенка и родителей. Все вместе — это идеальный набор для комфортной жизни.

Коридор 6,5

Места столько, что можно устраивать веселые старты

Комната 11,6

Личное пространство, о котором мечтает каждый ребенок

С/у 1,8

Без спешки и очереди по утрам

Прихожая 1,7

С/у 4,5

Гигантская кухня-столовая 21,3

Готовим не отвлекаясь от урока танцев по тв

Балкон 2,2x0,3=0,7

Встречать новый день на балконе с кружкой бодрящего кофе

Комната 13,8

Много естественного света от двух окон



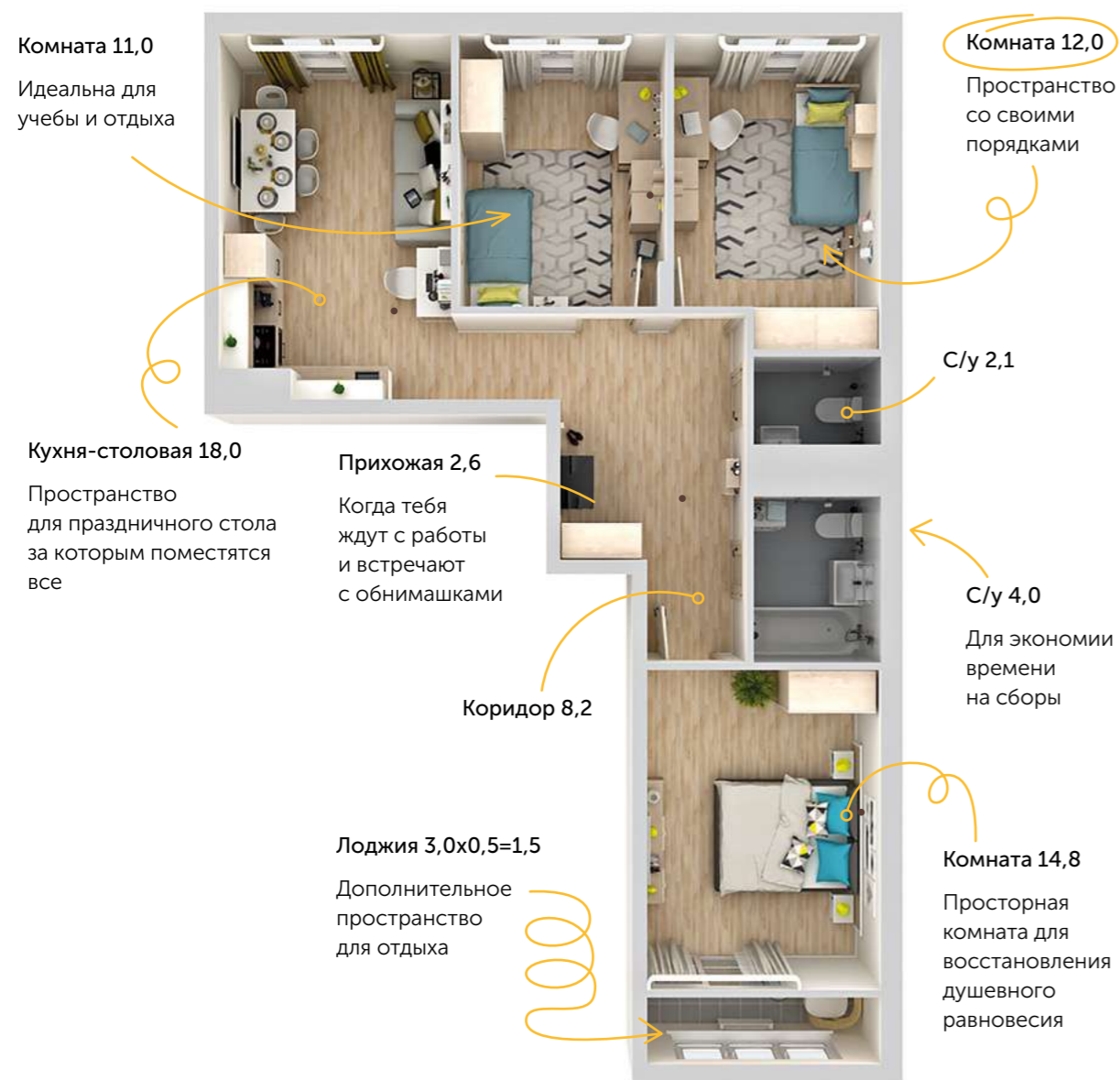


3-комнатная. Дом 5

Смотрите планировку в VR.
Сканируйте в приложении PLANOPLAN REAL ESTATE

3К | 74,2 м²

В трехкомнатной квартире у всех будет место для себя. И место общего сбора в кухне-столовой, чтобы делиться своими успехами, вместе играть и просто быть рядом.

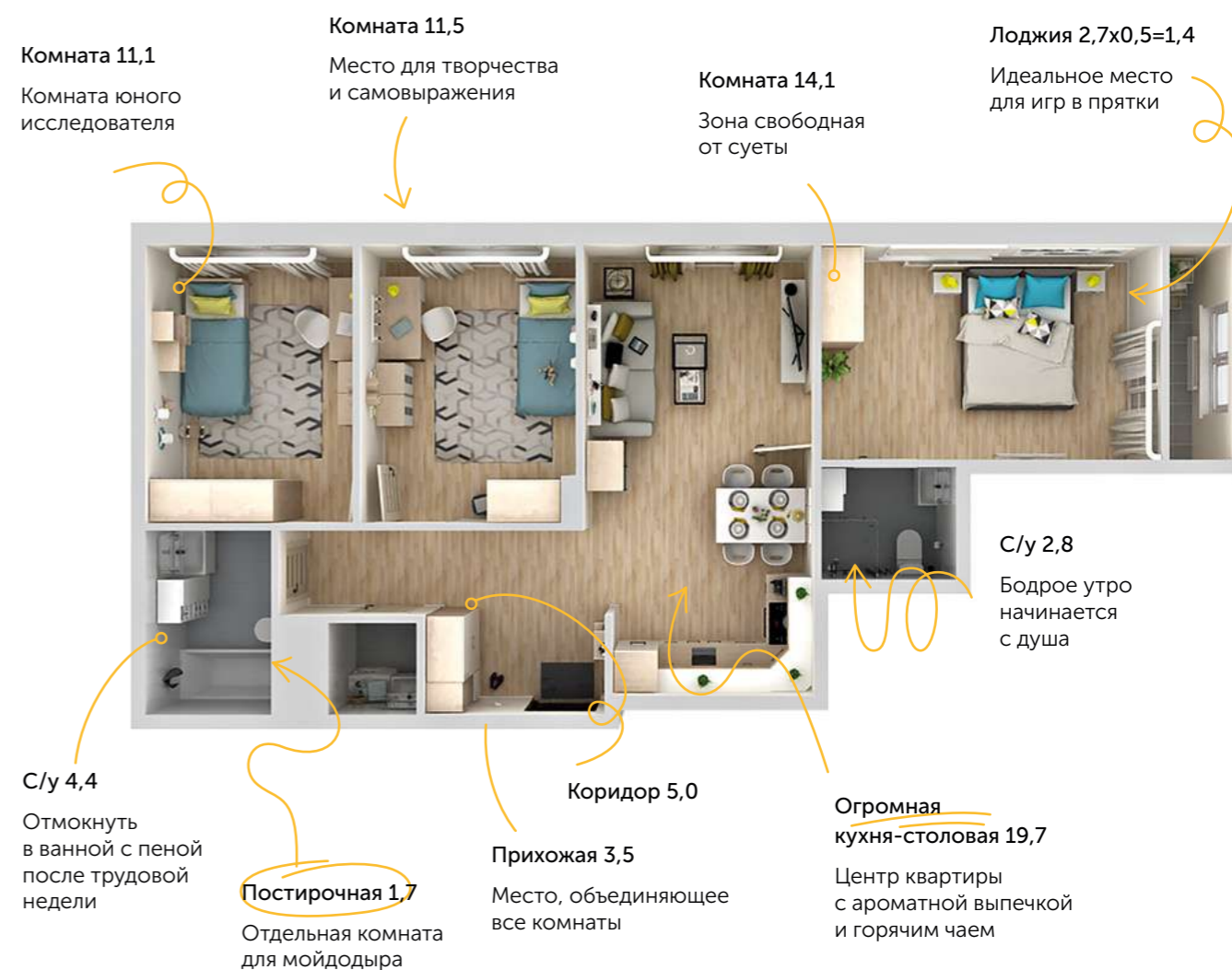


3-комнатная. Дом 5

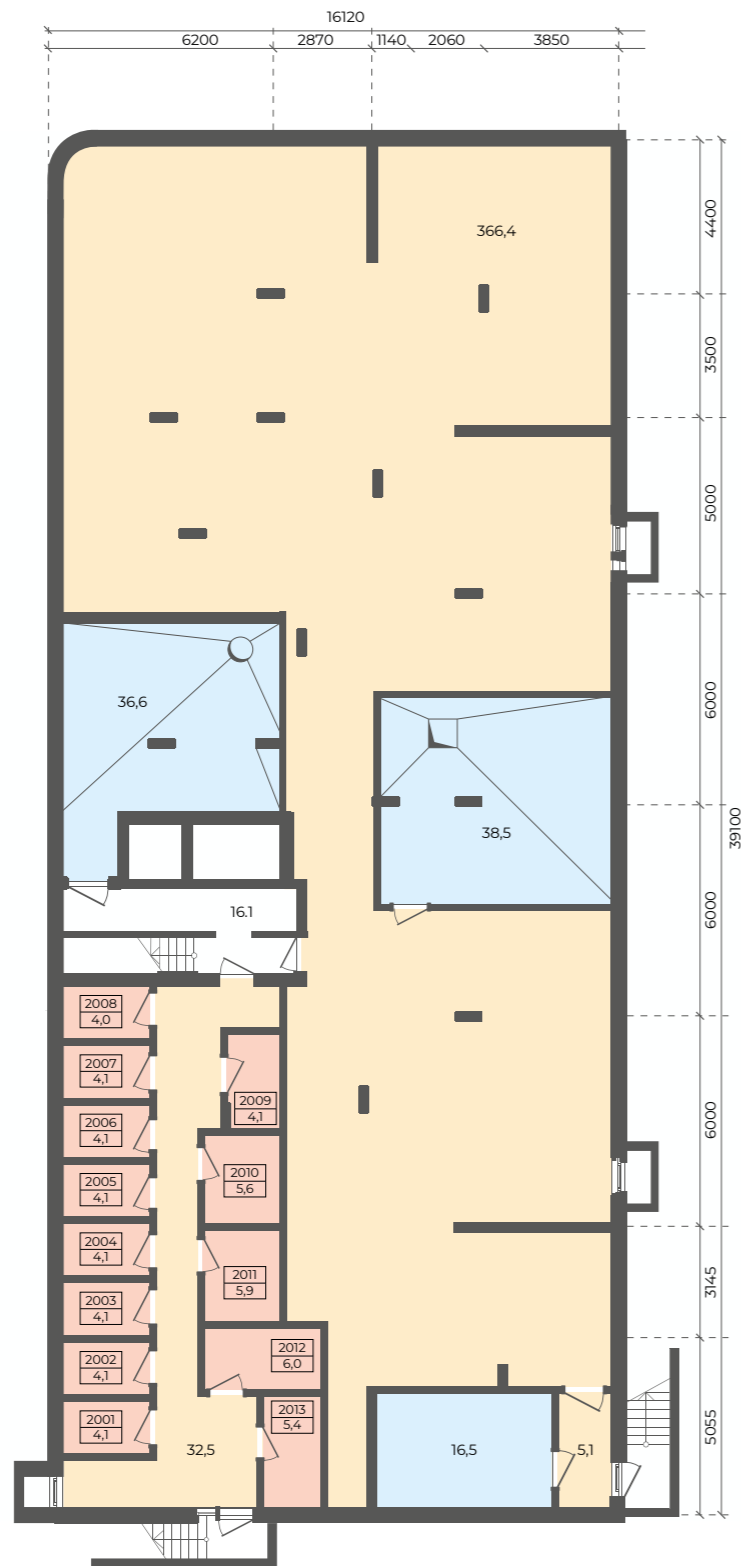
Смотрите планировку в VR.
Сканируйте в приложении PLANOPLAN REAL ESTATE

3К | 75,2 м²

Центр квартиры — это кухня-столовая, здесь семья поддерживает друг друга и устраивает посиделки. А когда нужно, можно разойтись по комнатам и заняться своими делами.



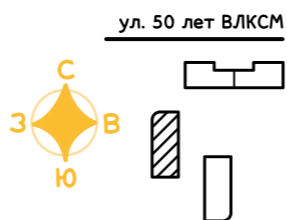
Кладовые. Дом 4



2012
6,0
номер индивидуальной
внеквартирной кладовой
(для хранения санок,
колясок, велосипедов)
общая площадь, м²



Площади и конфигурации
могут незначительно отличаться



ул. 50 лет ВЛКСМ

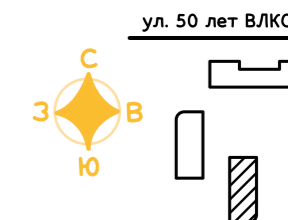
Кладовые. Дом 6



2012
6,0
номер индивидуальной
внеквартирной кладовой
(для хранения санок,
колясок, велосипедов)
общая площадь, м²

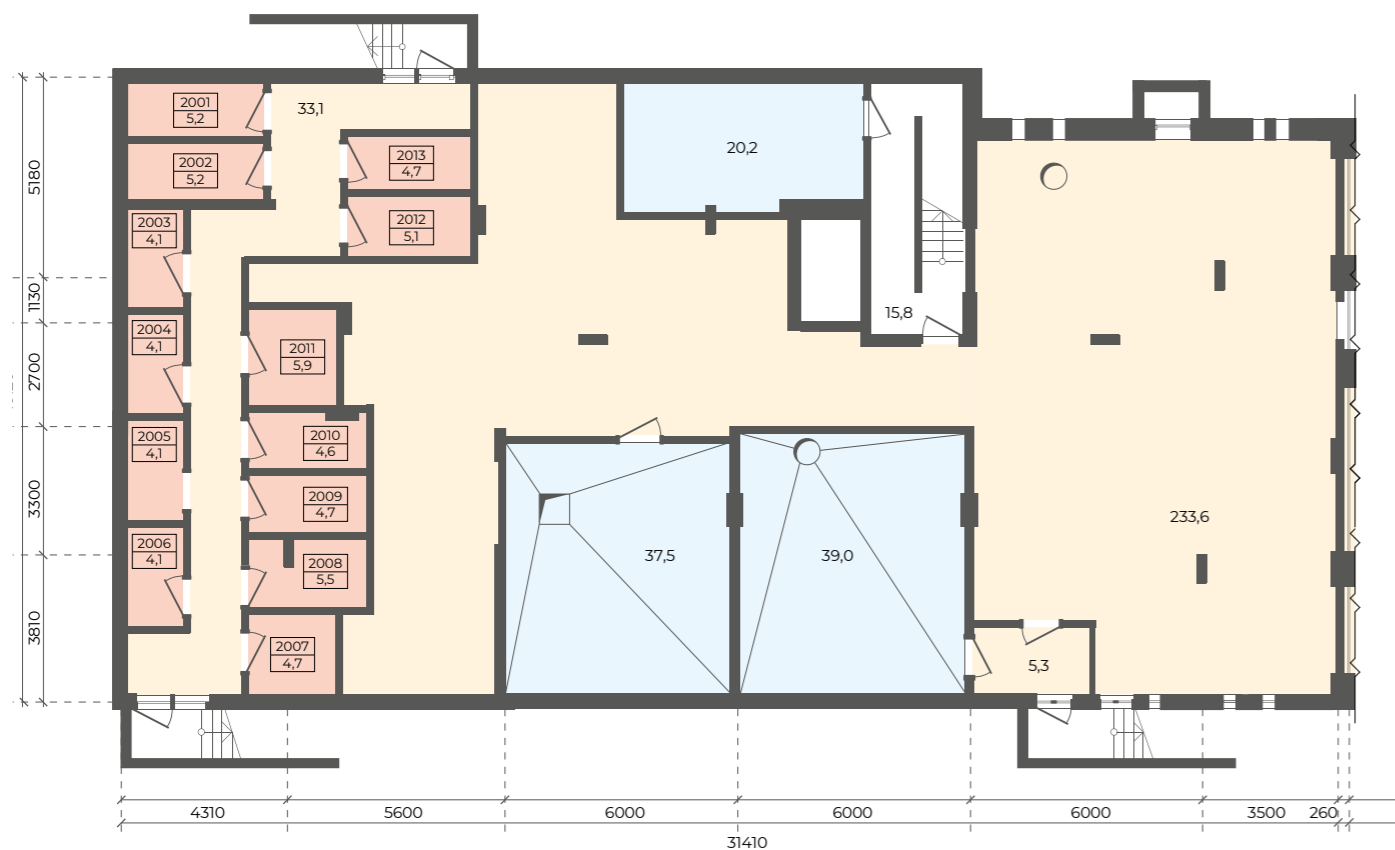


Площади и конфигурации
могут незначительно отличаться



ул. 50 лет ВЛКСМ

Кладовые. Дом 5 Секция 1



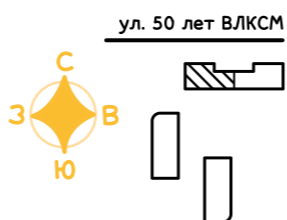
2012
6,0

номер индивидуальной
внеквартирной кладовой
(для хранения санок,
колясок, велосипедов)

общая площадь, м²



Площади и конфигурации
могут незначительно отличаться



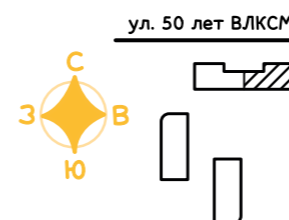
Кладовые. Дом 5 Секция 2



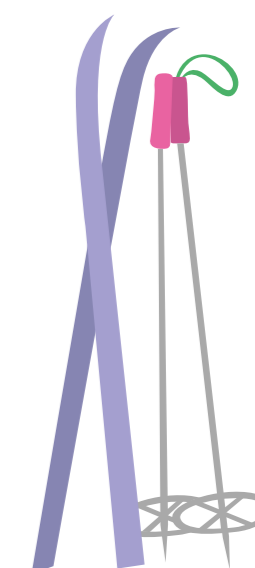
2012
6,0

номер индивидуальной
внеквартирной кладовой
(для хранения санок,
колясок, велосипедов)

общая площадь, м²



Площади и конфигурации
могут незначительно отличаться





НАДЕЖНЫЕ ИСТОРИИ

Это история про застройщика, который честно делает свою работу на протяжении 18 лет, не нарушает сроков ввода домов, работает исключительно по федеральному закону под номером 214 «О долевом строительстве», получил самую высокую оценку в рейтинге надежности* и продает свои квартиры с применением счетов эскроу, чтобы покупатели чувствовали себя защищенными и получали гарантии переехать в новую квартиру точно в срок и без лишних хлопот.

Я вам доверяю!





НОВЫЕ
ИСТОРИИ

ИСТОРИИ
хюгге-квартал

ИСТОРИИ
хюгге-квартал

ИСТОРИИ
хюгге-квартал

ИСТОРИИ
хюгге-квартал

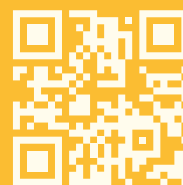
ИСТОРИИ
хюгге-квартал

ООО «КОМОССТРОЙ РОДЕН СПЕЦИАЛИЗИРОВАННЫЙ ЗАСТРОЙЩИК»
Проектная декларация на сайте наш.дом.рф. Рекламодатель ООО «КС.»
Торговый знак КОМОССТРОЙ®



Обращаем ваше внимание на то, что настоящий буклет содержит информационно-справочные сведения. Буклет не может рассматриваться как рекламная информация и ни при каких условиях не является публичной офертой.

Производитель сохраняет за собой право вносить любые изменения, включая изменения цен, технических характеристик и оснащения отдельных объектов без предварительного уведомления.



komosstroy.ru

