


BONAVA

Gröna Lund

КЛЕНОВАЯ РОЩА



Homes & Neighbourhoods

Когда соседи становятся друзьями

«Кленовая роща» станет завершающей в проекте Gröna Lund. Вместе с новым кварталом в комплексе появятся новые прогулочные маршруты и общественные пространства, где каждый житель найдёт занятие по душе. Сыграть в баскетбол с соседями, найти друга на детской площадке, посидеть с книгой в тени клёнов или отправиться на велопрогулку всей семьёй. Gröna Lund объединяет людей с разными интересами, но одинаковыми ценностями, для которых дом не заканчивается за порогом квартиры.





Сообщество единомышленников.



Природа у вашего дома.



Свобода и безопасность.



Создавая дома и объединяя соседей



МАЙКЛ БЬЁРКЛУНД
ПРЕДСЕДАТЕЛЬ СОВЕТА ДИРЕКТОРОВ КОМПАНИИ
«БОНАВА САНКТ-ПЕТЕРБУРГ»

Вонава – молодой бренд, но у нас очень сильные корни. 90 лет компания занимается жилой недвижимостью, а это значит, что у нас есть не только опыт и экспертиза, у нас есть нечто большее – традиции. И наша традиция – строить дома, в которые хочется вернуться, в которых хочется растить детей и куда хочется приглашать гостей.

Дом, очаг – это, пожалуй, одна из главных ценностей в жизни. Можно быть отчаянным путешественником – ходить в многодневные походы по Арктике и подниматься на самые опасные горные вершины, – или заниматься предпринимательством, с трудом успевая пересаживаться из одного самолета в другой, или быть родителем двух замечательных малышей, заботясь о том, чтобы семья жила в красивом и безопасном месте, наслаждаясь тишиной и спокойствием. Что объединяет всех нас?

Мы все стремимся вернуться домой. Проектируя дома, мы прежде всего ориентируемся на потребности наших клиентов. Для них мы всегда делаем чуть больше. С особым вниманием мы подходим к выбору участков, на которых вырастут наши жилые комплексы. Дома Вонава высокотехнологичны. При этом технологичность для нас – это прежде всего тщательный отбор

и формирование уникальной комбинации опробованных технических решений, заметно улучшающих качество жизни без значительного увеличения стоимости жилья. Квартиры Вонава имеют рациональные планировки: и если не все покупатели осознают это на этапе выбора проекта, то начинают ценить, когда приступают к обустройству дома. Несмотря на то что Вонава – серьезная международная компания, занимающая лидирующие позиции на рынках жилой недвижимости ряда европейских стран, мы чудесным образом смогли сохранить дух озорства. Мы ещё помним, что значит быть ребёнком, который хочет гулять на улице, играть в футбол с друзьями или «печь» куличики из песка и кормить ими взрослых. Поэтому, проектируя дом и придомовую территорию, мы ориентируемся на потребности не только наших покупателей, но и их детей. Безопасность, комфорт и яркие краски для весёлого настроения – вот основные

составляющие беззаботного детства. Это здорово, когда детям нравится играть на площадках, которые созданы по проекту Вонава! До последнего времени концепция клубности была доступна только совсем малому количеству жителей Санкт-Петербурга. Мы не боимся расширять горизонты и предлагать новое. В каждом нашем проекте мы стремимся создать клуб добрых соседей, предусматривая возможности для организации досуга молодых мам, книголюбов, собаководов и спортсменов. И я скажу больше: наша философия добрососедства и создания тёплой и дружественной атмосферы видится другими строительными компаниями как сильная и успешная маркетинговая стратегия. Её даже пытаются перенять. Но у Вонава есть главное – это искренность, традиции и сильная команда, которая верит в то, что делает.

Содержание



Район

08 – Всеволожский район
14 – Gröna Lund



Проект

28 – Дом
34 – Творческий процесс



Дом

38 – Дизайн



Вонава

46 – О Вонава

РАСПОЛОЖЕНИЕ

Всеволожский район

Жилой комплекс Gröna Lund находится в северной части города Всеволожска — микрорайоне Румболово. Со всех сторон его окружают леса и парки, живописные озёра и цветущие луга. Здесь приятно выйти на пробежку по лесу, собрать всю семью на завтрак за круглым столом на собственной террасе, заглянуть в конный клуб, устроить пикник на берегу озера, провести день на горнолыжном склоне. У жителей Gröna Lund не создаётся ощущения оторванности от города. И при этом им удаётся замедлить ритм жизни и с комфортом отдыхать от суеты на природе.

ОЧАРОВАНИЕ ПРИГОРОДА



Идеальный пригород



ВСЁ ДЛЯ ЖИЗНИ РЯДОМ

Румболово — воплощение мечты о загородной жизни в скандинавском стиле. В Gröna Lund, живя в согласии с природой, всегда остаёшься на связи с мегаполисом. В этом, по мнению скандинавов, и заключается идеальный формат загородной жизни — когда не приходится искать компромисс между живописными пейзажами и всей полнотой инфраструктуры.

Свежий воздух

В Румболово и его окрестностях скучать не придётся. Неспешная прогулка до красивейших озёр Всеволожска — Большого, Круглого и Длинного — займёт не более 20 минут по лесу. Любителям активного отдыха особенно понравится озеро Длинное, на берегу которого в окружении вековых сосен и черничников расположен центр отдыха «Румболово-Парк» с верёвочным городком, троллеем над озером и пейнтболом.

История

Совсем рядом — живописные усадьбы с большими парковыми территориями. Например, в Приютино можно перенестись на 200 лет назад, пройти теми же тропами, по которым ходили Пушкин, Крылов и Грибоедов, и побывать в гостях в настоящем дворянском доме.

Расположение

Gröna Lund расположен на Дороге жизни — магистрали, связывавшей блокадный Ленинград со страной. Вдоль неё — множество памятников военной истории.

Активная жизнь

В окрестностях Gröna Lund круглый год можно найти занятие по вкусу. Летом — полетать на парашуте в Углово или научиться прыгать с парашютом на аэродроме Щеглово. Зимой — отправиться на лыжную трассу в Румболовский парк. Взять урок верховой езды можно в детской конной академии «Рутения», конном центре «Солнечный остров» или в одной из частных конюшен.

Правильное питание

Жители Gröna Lund всегда могут купить

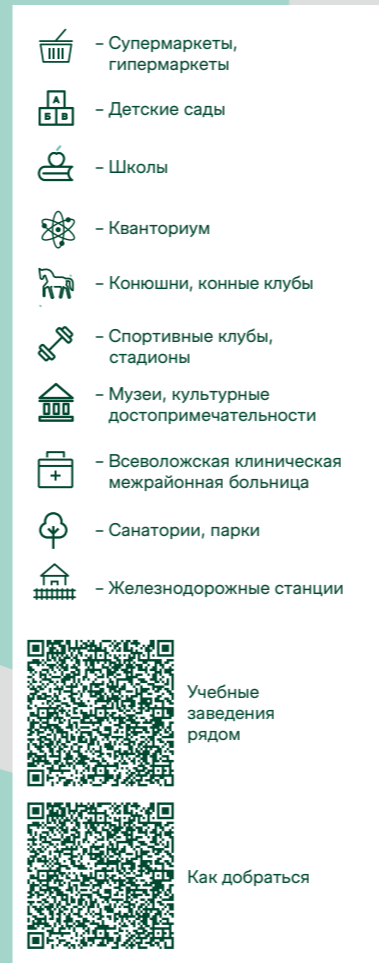
свежие продукты — их сюда регулярно привозят фермеры из ближайших хозяйств. Можно съездить к ним и самостоятельно: на ферму «Гладкое» в поселке Рахья стоит отправиться за свежими яйцами, овощами и зеленью, в Щеглово — за ягодами и домашним вареньем.

Крупнейшая современная областная больница — в 1 км

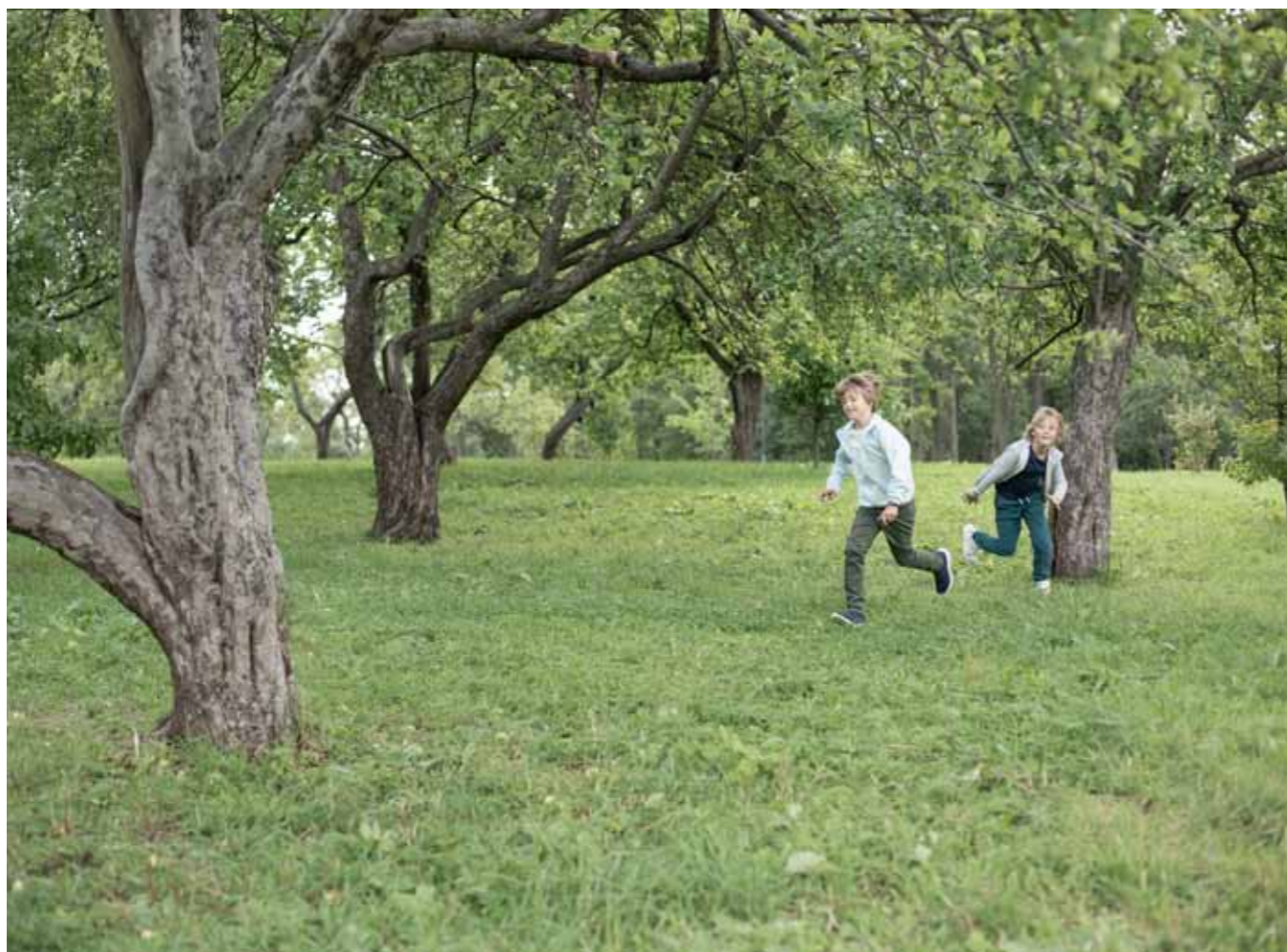
18 детских садов

13 общеобразовательных школ поблизости, в том числе гимназии «Петершуле» и «Грейс»

5 школ детского творчества



Любимые места



Парк Песчанка

В 20 минутах ходьбы от Gröna Lund располагается парк «Песчанка» площадью 12,5 гектаров, который уже стал центром притяжения для жителей Всеволожска всех возрастов. В парке проложены пешеходные дорожки вокруг прудов, есть амфитеатр на 1000 мест и сцена для проведения концертов, фудкорт с деревянными лежаками, несколько игровых площадок. В «Песчанке» построен самый крупный молодёжный кластер в Ленобласти площадью 3200 м² с памп-треком и бетонным скейт-парком. Он оснащён для соревнований федерального уровня и тренировок как начинающих спортсменов, так и продвинутых райдеров. Помимо экстремальных площадок, посетители смогут заниматься на тренажёрах в зоне для воркаута или разыграть партию в настольный теннис.

Осиновецкий маяк

В 35 км от Gröna Lund находится один из десяти самых высоких маяков в мире – Осиновецкий. Его высота от огня до уровня озера достигает 74 метра. В период навигации с апреля по ноябрь 500-ваттная лампа маяка загорается каждые четыре секунды, а свет прожектора виден за 40 километров. У его подножья располагается один из лучших пляжей на Ладоге с мелким песком, плавным заходом в воду, детской площадкой и удобной парковкой. На территории побережья есть рестораны, где можно пообедать на открытой террасе с видом на ладожские волны.

Кванториум

Через дорогу от Gröna Lund, по адресу ул. Шишканя, д. 1, работает центр дополнительного образования для детей Кванториум. Это современный учебный комплекс, где дети занимаются по принципу проектного обучения: от теории сразу к практике. В Кванториуме подростки получают знания в технических и научных областях. Ученик сам выбирает направление, которое ему интересно: биология, энергетика, 3D-моделирование, робототехника, высокие технологии. Школьники здесь приобретают навыки проектной и научной деятельности, развивают инженерное и аналитическое мышление и даже делают выбор будущей профессии.

В Кванториуме подростки получают знания в технических и научных областях. Ученик сам выбирает направление, которое ему интересно.



Ладожское озеро – крупнейшее пресноводное озеро в Европе и второе по величине озеро России после Байкала.

На базе отдыха «Мир маяков» находится ближайший яхт-клуб, а для комфортного отдыха на природе можно арендовать одну из беседок вдоль береговой линии.

КЛЕНОВАЯ РОЩА

Gröna Lund

Gröna Lund в переводе со шведского языка означает «Зелёная роща», и это не случайно. Половину площади жилого комплекса занимают зелёные зоны, а через дорогу начинается лес. «Кленовая роща» будет засажена взрослыми клёнами и соснами. В окружении природы даже самые обычные занятия доставляют больше радости: пробежка в первых лучах солнца, барбекю с друзьями, отдых с книгой в тени деревьев, прогулка на самокатах. В Gröna Lund даже путь до магазина лежит по аллее.

РЯДОМ С ЛЕСОМ И ОЗЁРАМИ



Добро пожаловать домой, ближе к природе



О ПРОЕКТЕ

Идеальный баланс городского комфорта и загородной среды

Gröna Lund — живой и населённый квартал, часть инфраструктуры уже сдана и работает. Всё необходимое для комфортной жизни есть внутри комплекса и удобно зонировано. Территория разделена на четыре квартала — Берёзовая, Дубовая, Рябиновая и Кленовая рощи.

«Кленовая роща» станет самым большим по площади кварталом в Gröna Lund, где каждый найдёт себе занятие по интересам. Во дворе появится несколько маршрутов для роллеров и велосипедистов, пешеходная зона для неспешных прогулок, площадка для детских игр, спокойного отдыха и место встречи соседей.

На цокольном этаже каждого дома будет выделено пространство площадью около 40 кв. м, в каждом из которых

жители, договорившись между собой и с управляющей компанией, смогут организовать место для совместного отдыха и хобби.

В домах нет студий, зато предусмотрены планировки с собственными придомовыми участками, где можно организовать зону отдыха или оформить палисадник. Для любителей спа мы предусмотрели квартиры с саунами. Представьте, как здорово будет расслабиться в них после вечерней прогулки по лесу.

У каждой парадной установлены велопарковки, а на цокольных этажах — индивидуальные кладовые, где можно хранить домашние заготовки и сезонные вещи, которым так трудно найти место дома.



Видеоэкскурсия
по Gröna Lund



Чем заняться
рядом с домом

Ладожское озеро, 28 км

шоссе Дорога Жизни, 1,1-й км

Ж/д вокзал, 3,5 км

Санкт-Петербург, 10 км



	Готовые дома Bonava		Цветное резиновое покрытие		Ограждение квартала		Спортивные площадки
	Строящиеся дома Bonava		Песчаное покрытие		Планируемое ограждение		Детские площадки
	Планируемые дома Bonava		Деревянный настил		Велодорожка асфальтируемая		Семейный клуб
	Окружающая застройка		Мусоросборная площадка		Прогулочная аллея, пространство для отдыха		Магазин
	Дорога, асфальтовое покрытие		Деревья, кустарники		Детский сад		Кафе-пекарня
	Плиточное покрытие		1 Очередь строительства		Добрососедский центр		Салон красоты
	Набивное покрытие		P Парковка		Коммерческие помещения		

Квартал «Берёзовая роща» — 1-4 очереди
Квартал «Дубовая роща» — 5, 6.1, 6.2 очереди
Квартал «Рябиновая роща» — 7.1-9.2 очереди
Квартал «Кленовая роща» — 10.1-13.2 очереди



Благоустройство на территории квартала «Рябиновая роща».

Ландшафтная концепция



ЗЕЛЁНАЯ РОЩА

В Gröna Lund мы сохранили и подчеркнули природные особенности ландшафта. Экологически благоприятная среда, близость к Петербургу и оригинальные идеи оформления территории позволят воссоздать традиционный скандинавский стиль жизни.

Разрабатывая концепцию оформления Gröna Lund, мы постарались учесть все детали, сохранить живую красоту природы и лишь немного украсить и дополнить её. Деревья, которые мы выбрали для оформления рощ, — берёза, рябина, клён и дуб, горные сосны — гармонируют с окружающими лесами. Мы также не стали изменять ландшафт, сохранив естественную холмистость и большие природные камни на территории Gröna Lund.

Экологически благоприятная среда, близость к городу в сочетании с умиротворением природы — приметы традиционного скандинавского стиля жизни. Скверы и прогулочные зоны образуют тихие зелёные уголки, где так приятно почитать книгу в тени деревьев или устроить добрососедский пикник. Все пространство располагает к разговорам, обсуждениям идей, душевным посиделкам и спокойному течению интересной жизни.

В 2014 году ландшафтная концепция комплекса Gröna Lund была отмечена Золотым дипломом Российской национальной премии по ландшафтной архитектуре как лучший общественный проект площадью более 1 га.



Руководитель проекта о Gröna Lund



ПАВЕЛ МИКШИН,
РУКОВОДИТЕЛЬ ПРОЕКТА

Между соседями в Gröna Lund установились добрые отношения: они устраивают турниры по баскетболу, жарят барбекю во дворе, а зимой проводят хоккейные матчи.

В новом квартале мы воплотили весь наработанный за годы строительства Gröna Lund опыт. Это можно будет заметить по улучшенной инфраструктуре: появятся новые площадки для отдыха и возможности для людей разных возрастов и интересов. По просьбе жителей мы продумали зоны не только для маленьких детей, но и подростков, которым тоже будет чем заняться во дворе своего дома. Внутри комплекса есть маршруты,

по которым можно устраивать пробежки, кататься на роликах и самокатах, заниматься скандинавской ходьбой. У нас в Gröna Lund проходят тренировки по бегу, а о добрососедских турнирах договариваются в чате, созданном жителями специально для организации спортивных мероприятий.

Кроме дружелюбной атмосферы, Gröna Lund привлекает ощущением уюта, спокойствия и безопасности. Клиенты

приезжают на просмотр квартиры, а остаются на целый день, чтобы погулять, поиграть с детьми на наших площадках. Я заметил, что летом жителей часто навещают гости, чтобы провести выходной на природе, сходить на озеро, покататься на велосипеде. К бабушкам и дедушкам привозят внуков на каникулы, а родители перебираются сюда вслед за своими взрослыми детьми. Gröna Lund – идеальное место, чтобы поселиться здесь всей семьёй.

Инженер проекта о Gröna Lund



ОЛЬГА ЛАПИНА,
ГЛАВНЫЙ ИНЖЕНЕР ПРОЕКТА

Меня вдохновляет доверительная атмосфера, которая царит внутри команды и которую мы смогли создать на строительной площадке. Мы трепетно относимся к проекту, и это объединяет нас с жителями Gröna Lund.

Можно сказать, что я вырастила проект, а он меня. Я принимала участие во вводе в эксплуатацию первой очереди в позиции инженера, а сейчас работаю над очередями последнего квартала объекта как главный инженер проекта.

Работая на объекте, я с удовольствием наблюдаю, как люди отдыхают на территории, возвращаются с пробежки по новому маршруту, устраивают наши

шикарные балконы. Всегда стараюсь учитывать обратную связь, чтобы сохранить и улучшить то, что получилось хорошо и понравилось жителям.

Особое внимание наша команда уделяет ландшафтной концепции. При разработке проекта мы стремимся сохранить естественный ландшафт, выбирая наиболее экологичные решения.

По возможности мы уменьшаем площадь твёрдых покрытий, выносим парковки к внешним границам территории, а пожарные проезды прокладываем по газону, укрепленному специальной решёткой. Также мы ищем новые места для пересадки взрослых берёз из зоны строительства, поэтому зелени на территории останется по-прежнему много.

Наши жители говорят:

«Когда живешь в Gröna Lund – ты действительно отдыхаешь». Свежий воздух, благоустроенная закрытая территория, соседи здороваются, дети весело играют на площадках, такая атмосфера настраивает на спокойствие.



Познакомиться с соседями очень просто, ведь в каждом доме не больше 48 квартир.

В кругу семьи



СООБЩЕСТВО ЕДИНОМЫШЛЕННИКОВ

Жилой комплекс Gröna Lund — добрососедский квартал. Здесь жители знают друг друга, здороваются при встрече, общаются на детских площадках и создают команды для занятий спортом.

В основе организации внутреннего пространства Gröna Lund — идея совместного отдыха родителей и детей, семейств и их друзей-соседей.

Зелёный двор, закрытый от посторонних машин и случайных прохожих, оборудован системами видеонаблюдения и контроля доступа. Его пересекает прогулочная аллея, вдоль которой расположены зоны отдыха, детские площадки и спортивная зона для сезонных игр (баскетбол, футбол, волейбол, хоккей), зона воркаута.

Жители Gröna Lund могут объединяться в команды для дружеских соревнований. Для игр самых маленьких жителей тоже есть отдельная площадка. Для встреч с друзьями и соседями продумана специальная зона с электрическим барбекю, рядом с которой высажены ароматные травы. В пешей доступности от комплекса — крытая арена Gröna Lund Arena, объединившая два футбольных поля и зал для групповых занятий. Сюда приходят всей семьёй, а посещать спортивные секции можно с самых ранних лет.

В 2019 году Gröna Lund был награждён премией ЛенОблСоюзСтрой как «Лучший реализованный проект благоустройства жилого квартала в Ленинградской области».

Дмитрий и Екатерина о своём доме в Gröna Lund



Дмитрий и Екатерина в сердце дома.

Семья Дмитрия и Екатерины живёт в Gröna Lund уже пять лет. Это место стало для них родовым гнездом, где растут их дочери и куда переехали их родители.

— Когда мы впервые приехали в Gröna Lund, у нас появилось ощущение, что это наше место, и больше ничего не надо искать. Квартира, которую нам показал менеджер по продажам, полностью совпала с нашими пожеланиями. Двадцатиметровая кухня-гостиная — это сердце дома, здесь собирается вся семья утром и вечером. Ещё есть просторная прихожая, сауна, две лоджии и три спальни. Очень нравится, что у каждого появилось личное пространство. У наших

дочерей, Марии и Дарьи, сбылась мечта: у них теперь есть отдельные комнаты, где они могут уединиться после учёбы, — рассказывает Екатерина.

— Мне нравится близость леса, запахи хвои, листьев, земли, — делится Дмитрий. — Здесь огромное количество мест, куда можно выехать на велосипеде. Причём это будут безопасные велопрогулки по лесным дорогам, где нет автомобилей. А когда к нам приезжают в гости друзья, мы вместе дышим свежим воздухом, жарим мясо в барбекю-зоне нашего жилого комплекса, паримся в сауне, общаемся на уютном балконе или за большим столом в кухне-гостиной.

— С тех пор как мы сюда приехали, наши дети гуляют на улице самостоятельно. Раньше приходилось сопровождать девочек, а теперь мы знаем, что Мария и Дарья где-то на территории комплекса вместе с ребятами из других домов. Здесь ты спокоен за себя и своих детей. Тут безопасно, отпадает необходимость в постоянном контроле, а соседи знают друг друга, — добавляет Екатерина.



Интервью
с жителями



«Мне нравится близость леса, запахи хвои, листьев, земли. Мы даже стали реже появляться на дачном участке, ведь поля, сосны и лесные озёра есть рядом с нашим домом».

СКАНДИНАВСКИЙ ХАРАКТЕР

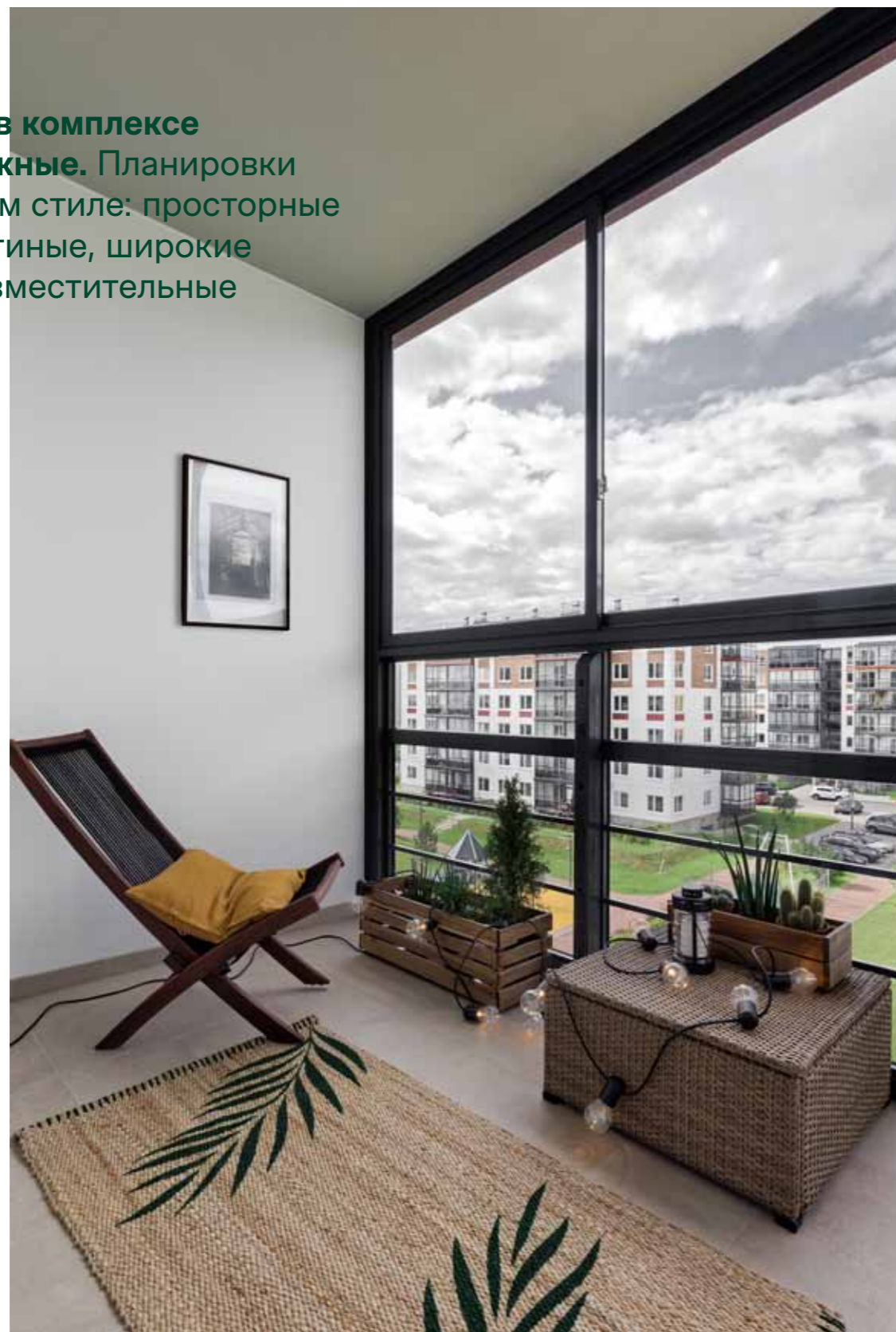
Дом

Ваш новый дом продуман до мелочей: от залитых естественным светом парадных до просторных остеклённых лоджий и саун в квартирах. Скандинавский подход – это рациональность и комфорт. Во всех домах Gröna Lund представлены квартиры с открытыми планировками, которые позволяют использовать пространство максимально эффективно. В гостиной – сердце дома и любимом месте семьи – домочадцы могут собираться вместе для завтраков, весёлых дней рождения и пятничных сериалов. А когда настаёт время отдохнуть от активности и суеты, можно провести его в уютной спальне за чтением книги.

ВЗГЛЯД ИЗНУТРИ



Все дома в комплексе шестиэтажные. Планировки в шведском стиле: просторные кухни-гостиные, широкие балконы, вместительные кладовые.



Окна раздвигаются от центра к краям, оставляя большое пространство для свежего воздуха и солнечных лучей.

Взгляд изнутри



ТЕХНИЧЕСКИЕ РЕШЕНИЯ

В основе технических решений Gröna Lund внимание к семье и ее потребностям. Соединив опыт российской команды с традициями скандинавского домостроения, мы создали жилой комплекс, в котором вы будете чувствовать себя комфортно и безопасно.

В квартирах всегда светло и тепло: окна рядом с балконной дверью увеличены, а система отопления включает регулируемые радиаторы, поэтому температуру в помещениях можно изменять по своему усмотрению. Для удобства жителей комплекса в квартирах разводка труб холодного и горячего водоснабжения смонтирована не на полу, а под потолком. В ванных комнатах предусмотрен уклон пола и трап, который не только предотвращает затопление

в случае протечек, но и даёт свободу выбора: можно установить ванную или современную просторную душевую. Трубы отопления проложены в перекрытиях – это безопасное и практичное решение даёт большую свободу при планировании пространства дома. Скрытая в перекрытиях разводка канализации выходит наружу только в местах установки сантехнических приборов, что избавляет небольшие помещения от труб на стенах. В квартирах предусмотрена вентиляция

с естественным притоком воздуха через встроенные в окна клапаны. Можно установить кондиционер на балконе. Металлопластиковые окна с двухкамерными стеклопакетами хорошо сохраняют тепло и не дают проникнуть шуму с улицы. Выключатели и розетки установлены во всех помещениях, даже на балконе предусмотрена влагозащищённая розетка и освещение. На входе в квартиры – металлические двери с надёжной фурнитурой.



В квартирах на последних этажах увеличенные оконные проёмы, благодаря этому в доме ещё больше естественного света.

Светлые традиции скандинавского дома



КАЧЕСТВО ЖИЗНИ

Проводить больше времени с близкими, жить в гармонии с собой и природой, наслаждаться каждым днём — планировочные решения в Gröna Lund созданы для того, чтобы свет, тепло и приятные моменты всегда наполняли ваш дом.

Скандинавские квартиры спланированы таким образом, что спальни предназначены только для сна, а кухни-гостиные — для общения.



Кухня-гостиная — любимое место в доме у многих семей Gröna Lund.

Потребности семьи

В объединённой зоне кухни и гостиной семья может собраться на ужин и делиться впечатлениями за день. Это пространство легко зонировать и выделить уютный уголок для вечерних кинопросмотров или тихих игр. Выделенные места для хранения, а также стандартные размеры мебели, учтённые на этапе проектирования, позволяют рационально использовать пространство.

Одна, две или три спальни

Не важно, насколько велика ваша семья — в квартирах Gröna Lund личное пространство будет у каждого. В главной спальне найдётся место

как для дополнительного шкафа, так и для детской кроватки, если в семье планируется пополнение.

В гармонии с природой

Наслаждайтесь видом на тихий двор, не включайте свет до заката — благодаря правильно расположенным большим окнам в квартирах светло даже в пасмурный день. А окна на верхних этажах почти до самого пола.

Хорошее самочувствие и настроение

Во многих квартирах предусмотрены сауны. В них приятно согреться после продолжительной прогулки на свежем воздухе, расслабиться после трудового дня или активной тренировки.

Сауны безопасны: если температура в сауне становится слишком высокой, предохранительное устройство отключит каменку от питания.

Максимальная отдача от летних тёплых дней

Устройте небольшой сад или поставьте шезлонг и загорайте — придомовые террасы позволяют взять максимум от тёплых летних дней. Через панорамное остекление лоджий любоваться зелёными окрестностями можно независимо от погоды, а их площадь позволяет поставить шведскую стенку или велотренажёр и заниматься спортом, не выходя из дома.

АРХИТЕКТУРА

Творческий процесс

Архитектурный облик «Кленовой рощи» будет отличаться от других домов Gröna Lund, но гармонично впишется в существующую застройку. Светлые фасады с фактурными вставками цвета тёмного и светлого дерева – современны и подчёркивают связь с природой, а вкрапления оттенков осеннего клёна перекликаются с ландшафтом рощи.

Источником вдохновения для архитекторов стали воспоминания о ранней осени, когда листва уже приобретает яркие оттенки и можно наслаждаться красочными закатами и тёплыми, но не жаркими днями. В сочетании с малоэтажностью, большим расстоянием между домами и обилием зелени внешний вид квартала создаёт ощущение комфорта и неспешности загородной жизни.

СОВЕРШЕНСТВО В ДЕТАЛЯХ



**Планировки с открытыми
придомовыми террасами –
отличительная особенность
жилого комплекса Gröna Lund.**



Эта планировка придётся по душе многим, ведь так приятно поработать на свежем воздухе в солнечный день или искупать детей в надувном бассейне.

Главный архитектор о проекте



ЕЛЕНА ЛАЗАРЕВА,
ГЛАВНЫЙ АРХИТЕКТОР

В основе концепции Gröna Lund лежит жизнь в согласии с природой. Это настолько откликается жителям, что некоторые используют наши квартиры как дачу, особенно если там есть сауна и придомовой участок.

Gröna Lund вдохновлён современной скандинавской архитектурой, от которой мы взяли лаконичность форм, эксперименты с деревянной фактурой, грамотное использование света и пространства. Базовый белый цвет фасадов объединяет все дома в комплексе, но у каждого квартала есть свои особенные решения. В «Кленовой роще» мы добавим на фасады оригинальное сочетание двух цветов дерева. Присутствие природных оттенков позволяет вписать дома

в окружающий ландшафт. Такой же эффект достигается благодаря большой площади остекления и просторным балконам – это те скандинавские особенности, которые сохраняются из квартала в квартал. Мы стремимся к тому, чтобы в квартирах было как можно больше света, поэтому в новых очередях мы убрали горизонтальные импосты с балконов. На лестничных пролётах у нас панорамное остекление, а в квартирах естественное освещение начинается прямо от входа.

В планировках мы отталкиваемся от потребностей будущих жителей, поэтому у нас есть разные квартиры для семей с детьми, молодых и взрослых пар. Хочу отметить, что во многих планировках учтена возможность к трансформации в случае увеличения семьи. Мне кажется это важным, ведь многие выбирают квартиру с долгосрочной перспективой и рассматривают Gröna Lund как место, где будут расти их дети.

ВЫБЕРИТЕ СВОЙ СТИЛЬ

Дизайн

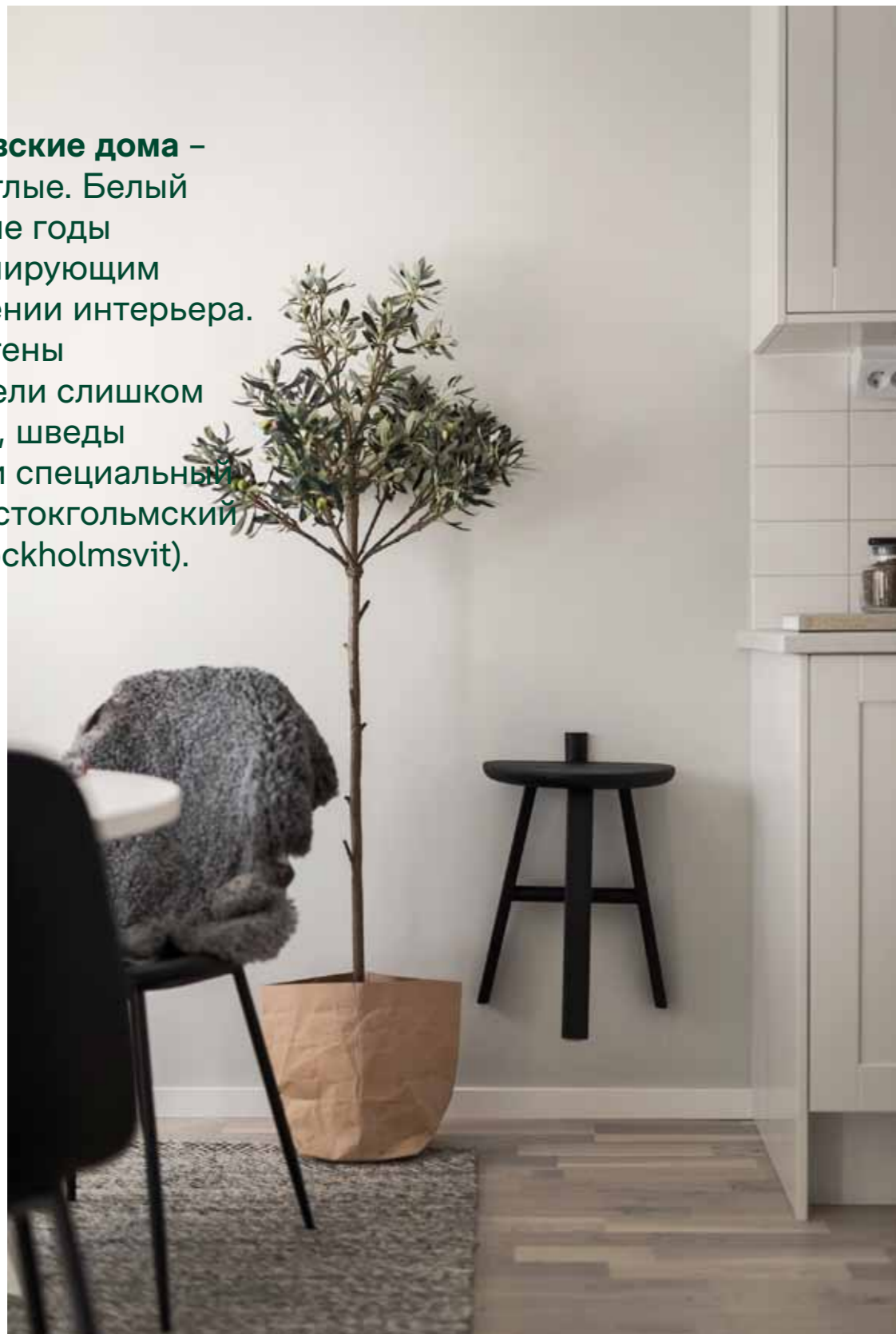
Все квартиры сдаются с подготовкой под чистовую отделку.

Пространство готово к реализации ваших идей по оформлению и обустройству квартиры. Завершите ремонт по своему вкусу или доверьтесь опыту профессиональных дизайнеров, выбрав один из предложенных вариантов полной отделки. Разнообразие материалов и готовых решений позволит создать индивидуальный дизайн квартиры с учетом последних тенденций.

ОТДЕЛКА



Скандинавские дома – очень светлые. Белый цвет долгие годы был доминирующим в оформлении интерьера. А чтобы стены не выглядели слишком стерильно, шведы придумали специальный оттенок – стокгольмский белый (Stockholmsvit).



Белые стены делают помещение универсальным в плане дизайна, а добавить индивидуальности можно текстилем и аксессуарами.

Скандинавский стиль



Сформированный под влиянием климата северных стран, скандинавский стиль воплотил в себе гармонию человека с природой. Он базируется на экоматериалах, светлой цветовой палитре и большом количестве света.

Свет

Шведские, финские и норвежские города роднит с Петербургом холодный климат, где солнце — редкий и такой желанный гость.

Поэтому в квартире, оформленной в скандинавском стиле, нужно дать естественному свету распространиться и заполнить собой интерьер. На больших окнах почти никогда не бывает плотных занавесок, предпочитают открытые планировки.

Цвет

Пастельные тона и обилие белого — те черты, по которым можно узнать скандинавский стиль в интерьере. Светлые поверхности отражают свет

так же, как снег. Яркие цвета используются в элементах декора и мебели. В белоснежной гостиной вполне может поселиться жёлтый диван или бирюзовый пуфик.

Эргономика

У любого предмета интерьера всегда есть свое назначение. Скандинавский стиль — это рациональное использование пространства. Мебель зачастую простых и даже строгих форм, никаких завитков и массивных элементов. У декоративных предметов в скандинавском пространстве тоже есть свои функции: в плед можно закутаться, на подушку прилечь, в вазу поставить цветы.

Натуральные материалы

В дизайне интерьеров в скандинавском стиле используются преимущественно натуральные и природные материалы: дерево, камень, кожа, хлопок. Основные выразительные средства — фактуры натуральных материалов и геометрические узоры. И обилие зелени — только приветствуется.



Виртуальный тур по шоурумам

Готовая платформа для творчества

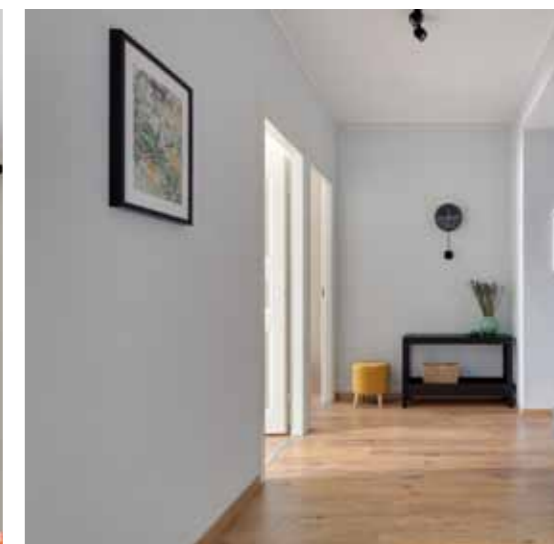


Все квартиры Gröna Lund сдаются с белой предчистовой отделкой. Это приближает момент новоселья — пространство уже подготовлено к оформлению квартиры на ваш вкус. Все черновые работы уже выполнены: стены выровнены и подготовлены под окраску или оклейку обоями, на полу —

стяжка на звукоизоляционной подложке, потолок и оконные откосы выровнены, в санузлах нанесён слой гидроизоляции и предусмотрен сливной трап для стока воды. Мы заранее предусмотрели возможность установки тёплого пола в ванной комнате.

На придомовых террасах на первых этажах установлены деревянные ограждения. По ним выполнено вертикальное озеленение девичьим виноградом. Остеклённые балконы оборудованы розетками.

Просто расставьте мебель



На этапе покупки вы можете отдельно заказать полную отделку квартиры. Она включает установку межкомнатных дверей с комплектом фурнитуры, укладку ламината или паркетной доски и покраску стен. Ванные комнаты и санузлы полностью оборудуются мебелью из влагостойкого

материала и надёжной сантехникой. В домах «Кленовой рощи» мы устанавливаем тёплый пол в ванной комнате в определённых пакетах полной отделки. Также мы учли пожелания наших покупателей и оснастили санузлы унитазами с инсталляцией.

Цвет плитки остаётся на ваше усмотрение: можно выбрать из предложенных вариантов, сделав интерьер более элегантным или, наоборот, контрастным. Специалисты компании помогут с выбором материалов для создания гармоничного дизайна.

Отделка под ключ



Вы можете выбрать один из четырёх пакетов полной отделки: **Start, Light, Basis** или **Plus**. Мы используем только качественные материалы, которые соответствуют экологическим стандартам.



Пакет Start

Отделка санузла под ключ, установка сантехники и мебели в ванной.

- Кафельная плитка может быть разная в разных помещениях
- Можно выбрать душевое ограждение или ванну
- Унитаз с инсталляцией
- Тёплый пол в санузле с ванной



Пакет Light

Отделка всех помещений.

- Пол – ламинат
- Окраска стен одного помещения в один цвет
- Установка межкомнатных дверей
- Кафельная плитка на стенах и полу в санузле
- Унитаз с инсталляцией
- Тёплый пол не устанавливается



Пакет Basis

Полная отделка всех помещений.

- Пол – ламинат
- Окраска стен одного помещения в один цвет
- Установка межкомнатных дверей
- Отделка санузла под ключ
- Унитаз с инсталляцией
- Тёплый пол в санузле с ванной



Пакет Plus

Полная отделка всех помещений премиальными материалами.

- Пол – паркетная доска
- Окраска стен
- Установка межкомнатных дверей
- Отделка санузла под ключ
- Унитаз с инсталляцией
- Тёплый пол в санузле с ванной

НАДЕЖНЫЙ ШВЕДСКИЙ ДЕВЕЛОПЕР

О Bonava

Bonava – ведущий шведский девелопер жилья в странах Северной Европы, создающий дома и жилую среду для высочайшего качества жизни. Компания является первым застройщиком в Европе, получившим одобрение инициативы Science Based Targets в отношении своих климатических целей. На сегодняшний день в Bonava работают 2100 человек. Компания представлена в Швеции, Германии, Финляндии, Дании, Норвегии, России, Эстонии, Латвии и Литве. В 2020 году чистые продажи компании составили 1,69 миллиарда евро. Акции и зелёные облигации Bonava котируются на Стокгольмской бирже Nasdaq.

HOMES AND NEIGHBOURHOODS



От мечты о доме к дому мечты

10 ШАГОВ К НОВОМУ ДОМУ



Мы приложим все усилия, чтобы помочь вам сориентироваться в процессе покупки квартиры и сделать его максимально простым и понятным. Мы будем рядом с вами на пути от выбора дома до заключения сделки. И даже после того, как вы получите ключи и переедете в свой новый дом.

1. Выберите квартиру

Сориентироваться в многообразии планировочных решений вы можете в главе «О планировках». На сайте их можно рассмотреть поближе и выбрать подходящие вам. Если у вас возникнут вопросы — мы всегда на связи.

2. Свяжитесь с нами

Позвоните в наш колл-центр, напишите в мессенджеры и соцсети или просто заполните форму обратной связи на сайте. А ещё подпишитесь на электронную рассылку. В письмах мы рассказываем о лучших предложениях, обустройстве дома и дизайне интерьера.

3. Посетите шоурумы или онлайн-тур

Познакомиться с будущим домом можно ещё до покупки. Запишитесь на просмотр шоурумов. Вы сможете оценить эргономичность планировочных решений, узнаете больше о материалах, которые мы используем в создании домов, вдохновитесь вариантами дизайна. Если у вас нет возможности приехать и лично посетить проект, наши специалисты проведут персональную онлайн-экскурсию по видеосвязи.

4. Забронируйте квартиру

Если вам понравилась квартира, мы бронируем её за вами. Наш специалист ориентирует вас по ценам, расскажет

о предложениях и акциях, которые действуют на данный момент.

5. Выберите способ оплаты

В Bonava действуют гибкие условия оплаты квартиры: вы можете поменять свою недвижимость на новую по программе трейд-ин, оформить рассрочку платежа или воспользоваться материнским капиталом. Если вам интересны возможности ипотечного кредитования, наш специалист поможет подобрать лучшее предложение банка и при необходимости будет сопровождать вашу сделку.

6. Заключите договор

Перед заключением договора мы ещё раз обсудим с вами все детали: от условий оплаты и сроков передачи ключей до гарантийных и страховых обязательств. Нам важно, чтобы вы ясно представляли себе процесс покупки и были защищены на всех этапах приобретения вашего нового дома.

7. Наблюдайте за созданием дома

Мы хотим, чтобы вы были в курсе того, как обстоят дела. Мы будем отправлять вам фотоотчеты о ходе строительства ежемесячно. А узнавать актуальные новости вашего будущего района, знакомиться с соседями и планировать свою жизнь в новом доме можно ещё и в социальных сетях Bonava.

8. Посетите «Школу комфортной жизни»

Когда ваш дом будет построен, мы пригласим вас и вашу семью на мероприятие «Школа комфортной жизни». Проводить такие встречи стало нашей доброй традицией. Мы поговорим о технических особенностях вашего нового дома, правилах проживания в комплексе, познакомим вас с представителями управляющей компании и соседями в неформальной обстановке.

9. Получите ключи от нового дома

После ввода дома в эксплуатацию специалист клиентского сервиса пригласит вас на прием квартиры. Мы вместе с вами её осмотрим, убедимся в отсутствии замечаний и подпишем необходимые документы. Также после заселения вы получите «Книгу комфортной жизни», в ней содержатся правила проживания, ответы на многие вопросы по эксплуатации систем отопления, вентиляции, канализации и многое другое.

10. Узнайте больше о гарантии

Мы будем рядом после вашего заселения. Bonava несёт гарантийные обязательства по вашей квартире в течение пяти лет. Вызвать специалиста гарантийного отдела вы сможете, оставив заявку через диспетчерскую службу.

Шесть причин купить квартиру в Bonava



Покупка дома – одно из наиболее важных решений в жизни каждого человека. Мы ценим ваше доверие и искренне заинтересованы в том, чтобы вы сделали правильный выбор.



УЛУЧШАЯ ДОМА

Работая в 9 странах, мы перенимаем друг у друга все лучшие решения.



ОБЪЕДИНЯЯ СОСЕДЕЙ

Более 5500 счастливых соседей уже живут в созданных нами домах в Санкт-Петербурге и Ленинградской области.



НАМ ДОВЕРЯЮТ

В 2019 году Bonava вышла в финал премии «Доверие потребителя» в номинации «Строительная компания, пользующаяся наибольшим доверием потребителей на рынке недвижимости Санкт-Петербурга и Ленинградской области».



НАШ ОПЫТ

Строим дома 90 лет — с 1930-х годов. Мы обладаем разносторонними знаниями и опытом, чтобы создавать дома для жизни.



ИННОВАЦИИ И ТЕХНОЛОГИИ

В наших домах безопасно и комфортно, ведь мы используем передовые технологии и следуем скандинавским стандартам.



СОПРОВОЖДЕНИЕ ПОКУПКИ

Мы делаем всё для того, чтобы процесс покупки вашего нового дома был максимально комфортным и приятным.

Дома с заботой о будущем

В работе мы руководствуемся принципами устойчивого развития. В их основе лежат действия, которые создают благоприятные условия для жизни в настоящем, но без ущерба для будущих поколений. Планируя новые проекты, мы думаем о том, кто будет жить в наших домах, чем они будут заниматься в свободное время, какой образ жизни поддерживать и какие ценности разделять. Комплексный подход к развитию территорий позволяет нам вносить свой вклад в устойчивое будущее и преобразовывать городскую среду.

Социальная устойчивость

Для нас дом – это больше, чем просто стены. В каждом проекте мы стремимся создать дружелюбную атмосферу и предусмотреть возможности для досуга людей с разными интересами. Поэтому в наших комплексах есть добрососедские центры, спортивные и игровые площадки, зоны для спокойного отдыха и встреч, где соседи могут знакомиться и общаться. Ведь знать людей, которые живут рядом, – значит ощущать себя в безопасности. Мы всё делаем для того,

чтобы внутри наших комплексов жители чувствовали себя уютно и защищённо. В домах безбарьерная среда, закрытые дворы, видеонаблюдение, контроль доступа, многоуровневое освещение. Есть велопарковки рядом с парадными и контейнеры для раздельного сбора отходов.

Экологическая устойчивость

Наш путь устойчивого развития начинается с выбора места для будущих объектов. Мы выбираем участки, которые уже использовались ранее и подходят для жилой застройки. Это могут быть бывшие промзоны, которые мы преобразуем в безопасную и комфортную для проживания среду. Забота об экологии проявляется в выборе безопасных и нетоксичных материалов, сертифицированного на соответствие экостандартам оборудования. Наша компания использует технологии, которые позволяют потреблять меньше ресурсов в ходе жизненного цикла здания и, как следствие, снижать затраты на эксплуатацию.

Для каждого проекта архитекторы продумывают уникальную ландшафтную концепцию, стараясь сохранить живую красоту природы и экологическую ценность участка. Мы сокращаем площадь асфальтовых покрытий и делаем акцент на озеленении: высаживаем взрослые деревья, засеиваем газоны, используем натуральные материалы при благоустройстве дворов. Галька, природная кора и деревянные настилы у нас часто заменяют асфальт. Наши проекты проходят сертификацию по стандарту устойчивого развития GREEN ZOOM. Большинство домов отмечены золотыми и серебряными сертификатами GREEN ZOOM на разных стадиях строительства. Они подтверждают, что мы использовали безопасные для природы и человека материалы и энергосберегающие технологии.



Устойчивое
развитие

Мы применяем новые технологии и с большим вниманием относимся к выбору материалов, из которых создаём дома, чтобы они были дружелюбны по отношению к нашим жителям и окружающей среде.



Наш вклад в устойчивое будущее – не просто строить здания, а создавать комфортную среду и повышать качество жизни.

Вопава
Санкт-Петербург,
Невский пр., 114–116, лит. А
БЦ «Невский центр», 9-й этаж

Офис продаж в Gröna Lund:
Ленинградская область,
Всеволожский район, ш. Дорога Жизни,
11 км, въезд в ЖК Gröna Lund

info@bonava.ru
bonava.ru

+7 (812) 329 72 72

Информация, размещённая в брошюре, носит исключительно информационно-рекламный характер и не является публичной офертой. Приведённые фотографии, рендеры, генплан проекта, планировки квартир не являются точными копиями проектной документации или документов технической инвентаризации и предложены с целью наглядного представления о характеристиках квартир и помещений, дополнительные элементы дизайна, аксессуары, содержащиеся на визуализациях, но не описанные в договоре на приобретение, в состав приобретаемого помещения не входят. Площади квартир указаны с учетом площадей балконов, лоджий, террас с коэффициентом. Приведённые по тексту буклета слова читать с учётом следующего: Magnifika (Магнифика), Residence (Резиденс), Lifestyle (Лайфстайл), Gröna Lund (Грёна Лунд), Skandi Klubb (Сканди Клуб), Green Zoom (Грин Зум), Green Awards (Грин Эвордс), open space (открытое пространство), Homes&Neighbourhoods (Создавая дома и объединяя соседей), Nasdaq (Насдак).

Информация, размещённая в брошюре, является актуальной на момент выхода в печать – июнь 2021 года. Последняя редакция брошюры выложена на сайте bonava.ru

Чтобы получить информацию о возможных внесённых изменениях, ознакомиться с подробными характеристиками квартир и помещений, официальными документами в отношении проекта Gröna Lund, уточнить условия продаж, необходимо обратиться в офис продаж Вопава или связаться со специалистами по телефону +7 (812) 329 72 72.

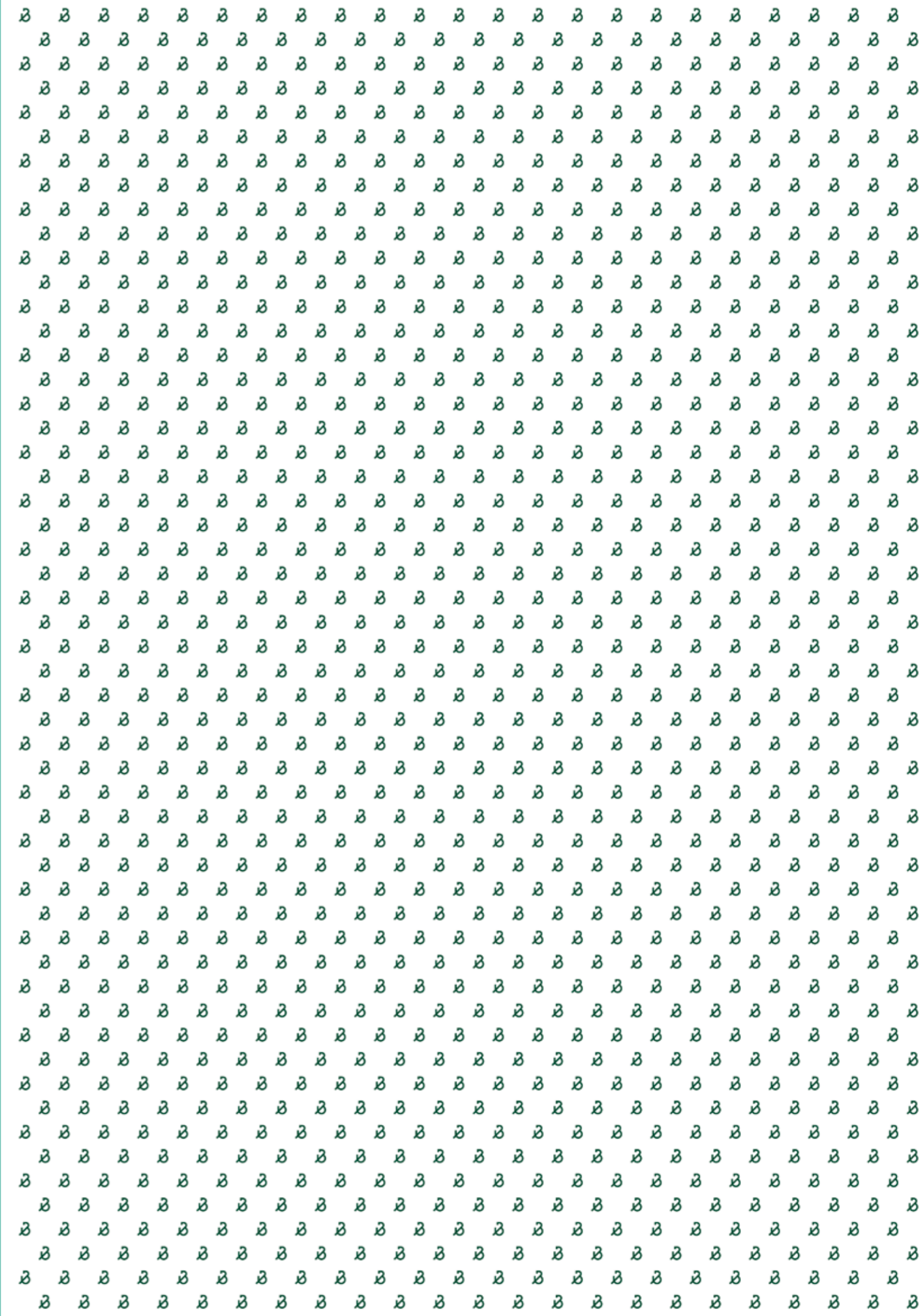
Застройщик:
ООО «Бонава Санкт-Петербург».
ОГРН 1057812480131.
Разрешения на строительство:
7.1–13.2 этапы строительства –
N47-RU47504101-115K-2016
от 02.09.2016
Проектные декларации размещены на сайте наш.дом.рф
Возможность предоставления ипотеки определённым банком на каждую из очередей уточняйте у специалистов.



Мы в социальных сетях



Реализованные проекты



ОБЩАЯ ИНФОРМАЦИЯ О «КЛЕНОВОЙ РОЩЕ» В GRÖNA LUND

Количество домов	Этажность
10	6
Квартиры	Количество квартир
от 47 до 89 м ²	468

