



СОВРЕМЕННЫЙ  
АГЕНТНЫЙ ИНТЕЛЛ  
ИЙ СЯ ЗАПОМИНАЮ  
РАСИВЫЙ КРАСИВЫЙ  
ИЙ НАДЁЖНЫЙ НАДЁЖН  
ЯРКИЙ ЯРКИЙ ЯРКИЙ ЯРК  
МЕТНЫЙ ЗАМЕТНЫЙ ЗАМЕ  
АБИЛЬНЫЙ СТАБИЛЬНЫЙ СТ  
ОЙ МОЛОДОЙ МОЛОДОЙ МО  
ЧНЫЙ ПРАГМАТИЧНЫЙ ПР  
ИЙ УСПЕШНЫЙ УСПЕШН  
ЧНЫЙ ВЫРАЗИТЕЛЬН

дом 56 НА ФРИДРИХА  
ЭНГЕЛЬСА

**В ПРАВИЛЬНОМ МЕСТЕ 04**  
**В НУЖНОЕ ВРЕМЯ**

**ВСЁ РЯДОМ 14**

**КОРОТКО О ГЛАВНОМ 20**

**ДОМ В ОТЛИЧНОЙ ФОРМЕ 28**

**ВХОД В ЗОНУ КОМФОРТА 36**

**БУДУЩЕЕ В НАСТОЯЩЕМ**

**БЕЗОПАСНАЯ ТЕРРИТОРИЯ 42**

**ПЛАНИРОВОЧНЫЕ РЕШЕНИЯ 50**

**ТОЧКА ВАШЕГО СТАРТА 60**

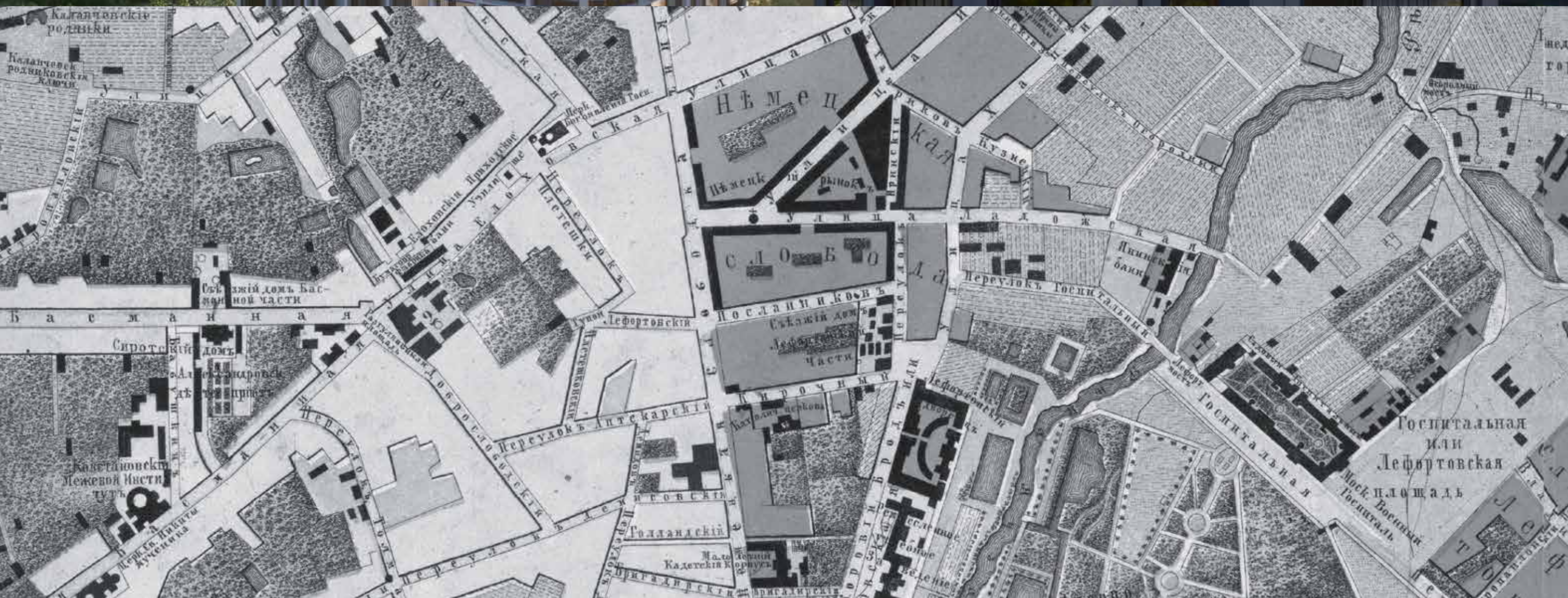
**ДОМ С ВЫСШИМ 66**  
**ТЕХНИЧЕСКИМ**

**ХОРОШО 72**  
**ОБРАЗОВАННЫЙ РАЙОН**

# В ПРАВИЛЬНОМ МЕСТЕ В НУЖНОЕ ВРЕМЯ

ПРОШЛОЕ УЖЕ НАМ НЕ ПОДВЛАСТНО,  
НО БУДУЩЕЕ ЗАВИСИТ ОТ НАС

Пётр Чаадаев



Басманный район относится к той части столичного центра, где традиционное переплетается с новейшим. Старинные церкви соседствуют с крупнейшим в Европе арт-кварталом, а реконструированный Сад им. Баумана стал модной альтернативой 300-летнему Лефортовскому парковому ансамблю.

08



ЗДЕСЬ ПАТРИАР-  
ХАЛЬНАЯ МОСКВА  
С ДВУХЭТАЖНЫМИ  
КУПЕЧЕСКИМИ  
ДОМАМИ ПЕРЕТЕ-  
КАЕТ В СТОЛИЦУ  
XXI ВЕКА, НЕ ОГРА-  
НИЧИВАЮЩУЮ СЕБЯ  
НИ ВЫСОТОЙ ЗДА-  
НИЙ, НИ ИХ ФОРМОЙ.



В ближайшем будущем окружение выразит свой прогрессивный характер ещё ярче. На берегах Яузы возникнет Бауманская технологическая долина с конгресс-холлом, библиотекой, лабораториями и другими инновационными научно-образовательными учреждениями. Все объекты свяжут пешеходные маршруты, а между ними появятся городские скверы и зоны отдыха.

11

В шаговой доступности от долины на улице Фридриха Энгельса мы возводим «дом 56» – жилой квартал новой формации. Долина станет центром притяжения высокообразованных и талантливых молодых людей, а «дом 56» с его передовой архитектурой и сутью визионера органично впишется в новую научно-креативную среду.





# ВСЁ РЯДОМ

ПРОШЛОЕ И НАСТОЯЩЕЕ – НАШИ  
СРЕДСТВА, ТОЛЬКО БУДУЩЕЕ – НАША ЦЕЛЬ

Блез Паскаль

На автомобиле (мин.)

2

до Третьего  
транспортного  
кольца

15

до Китай-  
города

20

до Красной  
площади

Пешком (мин.)

2

до улицы  
Бакунинской

10

до Лефортовского  
парка

15

до метро  
«Электрозаводская»

16

12

до метро  
«Бауманская»

25

до Сада  
им. Баумана

Улица Фридриха Энгельса за пару минут выведет вас на ТТК. Набережная Яузы — лучший способ за считанные минуты попасть на Садовое кольцо и в Китай-город. Станции «Бауманская» и «Электрозаводская» расположены в 12-15 минутах ходьбы. До Кремля близко — «Бауманскую» и «Площадь Революции» разделяет лишь станция «Курская». При желании до Красной площади можно дойти пешком — «Дом 56» и храм Василия Блаженного соединяет 50-минутный прогулочный маршрут по благоустроенным улицам московского центра.

КОРПУСА «ДОМА 56» НАХОДЯТСЯ ВБЛИЗИ ОТ НАБЕРЕЖНОЙ, ТТК И БАКУНИНСКОЙ УЛИЦЫ, ПЕРЕХОДЯЩЕЙ В СПАРТАКОВСКУЮ И МАРΟΣЕЙКУ. ДО ЛЮБОГО РАЙОНА ВЫ ДОБЕРЁТЕСЬ ПОЧТИ БЕЗ СВЕТОФОРОВ, А ДО ЦЕНТРА МОСКВЫ ДОЕДЕТЕ ПО ПРЯМОЙ.



17



56

Проспект  
Мира

Проспект  
Мира

Площадь трёх  
вокзалов

ТТК

Русаковская ул.

Электров заводская

Бакунинская ул.

Краснопрудная ул.

ТТК

+39 Траттория

Библиотека  
им. А.С. Пушкина

ул. Фридриха  
Энгельса

Рубцовская набережная

Цветной бульвар

Бауманская

Сад им.  
Баумана

Спартакoвская ул.

Богоявленский  
собор в Елохове

Покровско-  
Успенская  
церковь

Рождественский бульвар

Сретенский  
бульвар

Лефортовский  
парк

Лефортово

Чистопрудный бульвар

Суперметалл

Арма

Радио

Кузнецкий  
мост

Большой  
Екатерининский  
дворец

Курский  
вокзал

Винзавод

Винзавод

Artplay

ул. Земляной Вал

Волжоторожская набережная

Лефортовский тоннель

Московский  
Кремль

Китай-город

ш. Энтузиастов

Площадь  
Ильича

# КОРОТКО О ГЛАВНОМ

ЛУЧШИЙ СПОСОБ ПРЕДСКАЗАТЬ БУДУЩЕЕ —  
СОЗДАТЬ ЕГО

Авраам Линкольн



22

Проект премиум-класса с футуристической архитектурой в ЦАО

Развитое окружение — десятки различных точек притяжения

Высокая транспортная доступность — как пешком, так и на любом виде транспорта



23

Близость престижных вузов: МГТУ, МЭИ и Британская высшая школа дизайна

Соседство Технологической долины с центром новейших инженерных достижений и всем необходимым для запуска стартапа

Набережные и множество парков в округе для вашего активного досуга или неспешных прогулок

75

гектаров — площадь зелёных насаждений

~30

НИИ и университетов в Басманном районе

XVII

век — время, когда здесь располагалась Басманная слобода



24

Уникальные жилые форматы: от студий до просторных квартир с собственной террасой — всегда есть выбор

Два стиля отделки: Smart White и Casual Grey

Гранд-лобби — центральная входная группа с возможностью перехода в любой корпус по крытой галерее



25

Просторная зона ожидания, детский игровой клуб и колясочные на первом этаже только для жителей

Высокотехнологичные инженерные решения — уровень, достойный XXI века

Сильный бренд девелопера — можно быть уверенным в сделанном выборе

СТАРАЯ МОСКВА — ДЛЯ ТЕХ, КТО ХОЧЕТ  
БЫТЬ В ЦЕНТРЕ, НО ПАТРИАРХАЛЬНАЯ  
АУРА НЕ ПОДХОДИТ ДЛЯ ВИЗИОНЕРОВ  
И НОВАТОРОВ. ПРОГРЕССИВНЫЕ ИДЕИ  
ТРЕБУЮТ НОВОГО. ДЛЯ УСТРЕМЛЁННЫХ  
В БУДУЩЕЕ МЫ СТРОИМ ДОМ С ФУТУРИС-  
ТИЧЕСКОЙ АРХИТЕКТУРОЙ.

# ДОМ В ОТЛИЧНОЙ ФОРМЕ

ДЕТИ ДОЛЖНЫ ВОСПИТЫВАТЬСЯ  
НЕ ДЛЯ НАСТОЯЩЕГО, А ДЛЯ БУДУЩЕГО,  
ВОЗМОЖНО, ЛУЧШЕГО СОСТОЯНИЯ  
РОДА ЧЕЛОВЕЧЕСКОГО

Иммануил Кант



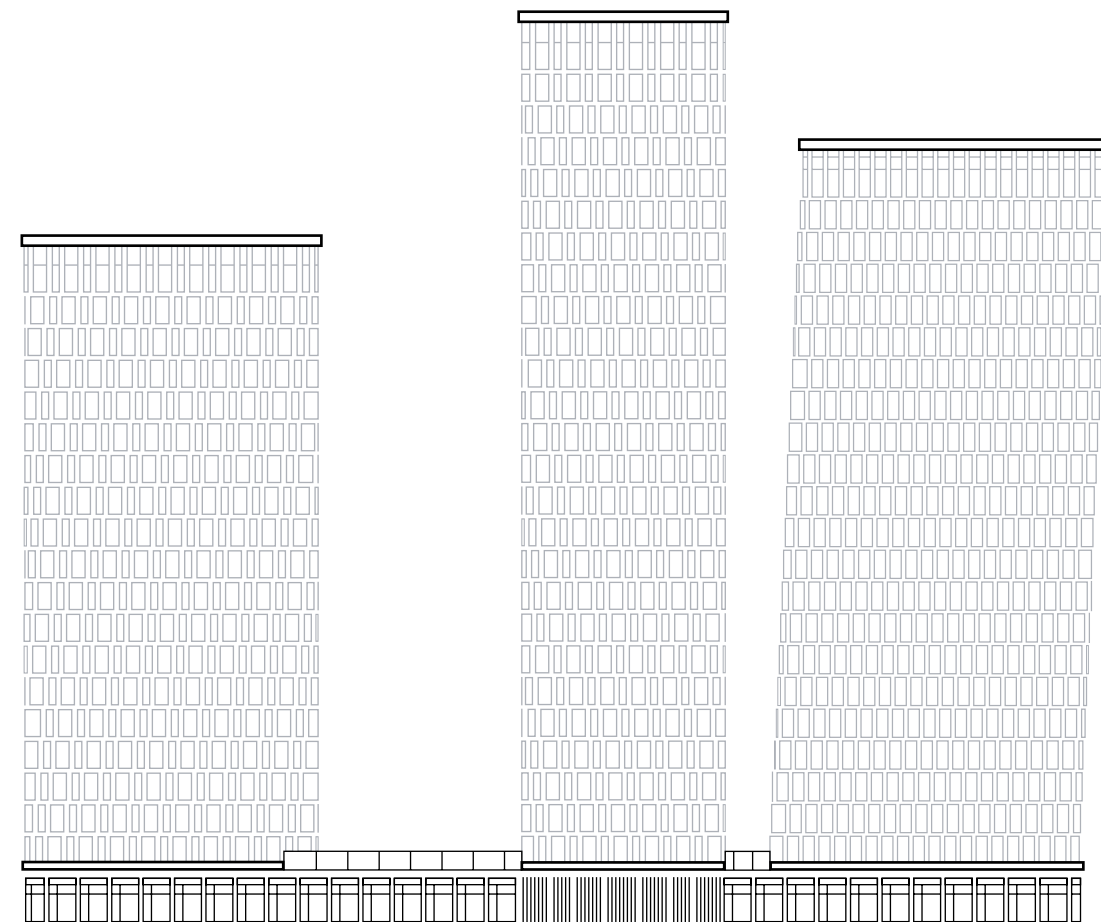


ОДНО ИЗ ГЛАВНЫХ ОТЛИЧИЙ «ДОМА 56» — ЕГО НЕОБЫЧНАЯ ФОРМА С ЭФФЕКТОМ КРУЧЕНИЯ, КОГДА ГРАНИ ЗДАНИЙ СЛОВНО ПЕРЕКЕКАЮТ ОДНА В ДРУГУЮ.

Фасады, облицованные металлическими панелями с оттенками меди, стали и никеля, выглядят одетыми в материал будущего. Благодаря эстетичности и высокой функциональности выбранной облицовки фасады надолго сохранят первозданный облик.

# 98

метров — высота  
центрального корпуса

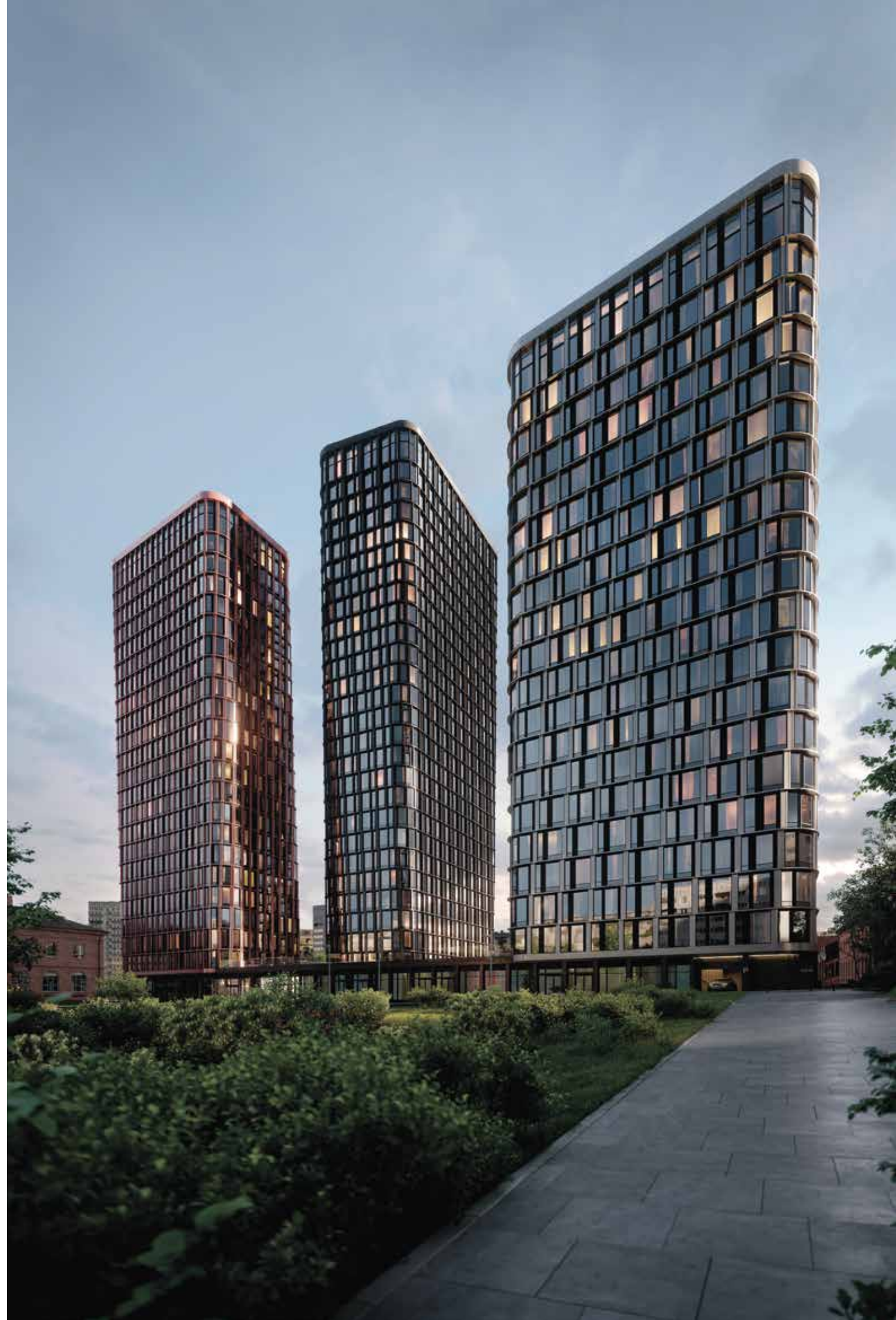


ФУТУРИСТИЧЕСКОЕ ВПЕЧАТЛЕНИЕ  
ОТ ДОМА УСИЛИВАЕТ ОБИЛИЕ СТЕКЛА –  
ОКНА В ПОЛ БУДУТ В КАЖДОЙ КВАРТИРЕ.  
ПИЛОНЫ УСТРЕМЛЕННЫ ВВЫСЬ, А ОСТЕКЛЕНИЕ  
НА ДВЕ СТОРОНЫ В РЯДЕ КВАРТИР СОЗДАЁТ  
ПРЕВОСХОДНЫЙ ОБЗОР.

33

Увеличенная площадь остекления обеспечивает максимальную инсоляцию квартир, а жилые помещения на последних этажах будут залиты естественным светом.

СИСТЕМА ОСВЕЩЕНИЯ ОХВАТЫВАЕТ ФАСАДЫ,  
ВХОДНЫЕ ГРУППЫ И ДВОР, ПОДЧЁРКИВАЯ  
ФОРМУ ЗДАНИЯ. НЕОРДИНАРНАЯ АРХИТЕКТУРА  
«ДОМА 56», УСИЛЕННАЯ ПОДСВЕТКОЙ, СТАНЕТ  
НАСТОЯЩИМ МАГНИТОМ ДЛЯ ВЗГЛЯДОВ.



# ВХОД В ЗОНУ КОМФОРТА

ТРУДНО ИЗБЕЖАТЬ БУДУЩЕГО

Оскар Уайльд

БЛАГОДАРЯ ПАНОРАМНОМУ ОСТЕКЛЕНИЮ  
ИНТЕРЬЕР РАСПАХНУТ НАВСТРЕЧУ  
ЕСТЕСТВЕННОМУ СВЕТУ, А ВЫСОКИЕ ПОТОЛКИ,  
СВЕТЛЫЙ ПОЛ НА УРОВНЕ ЗЕМЛИ И СТИЛЬНОЕ  
ВНУТРЕННЕЕ УБРАНСТВО ДАРЯТ ОЩУЩЕНИЕ  
СВОБОДНОГО ПРОСТРАНСТВА, НАПОЛНЕН-  
НОГО ВОЗДУХОМ. ДОМ СПРОЕКТИРОВАН ДЛЯ  
ТЕХ, КТО НАЦЕЛЕН В БУДУЩЕЕ, — И ВНУТРИ  
ОН ВЫГЛЯДИТ ТАКИМ ЖЕ СОВРЕМЕННЫМ,  
КАК СНАРУЖИ.

38



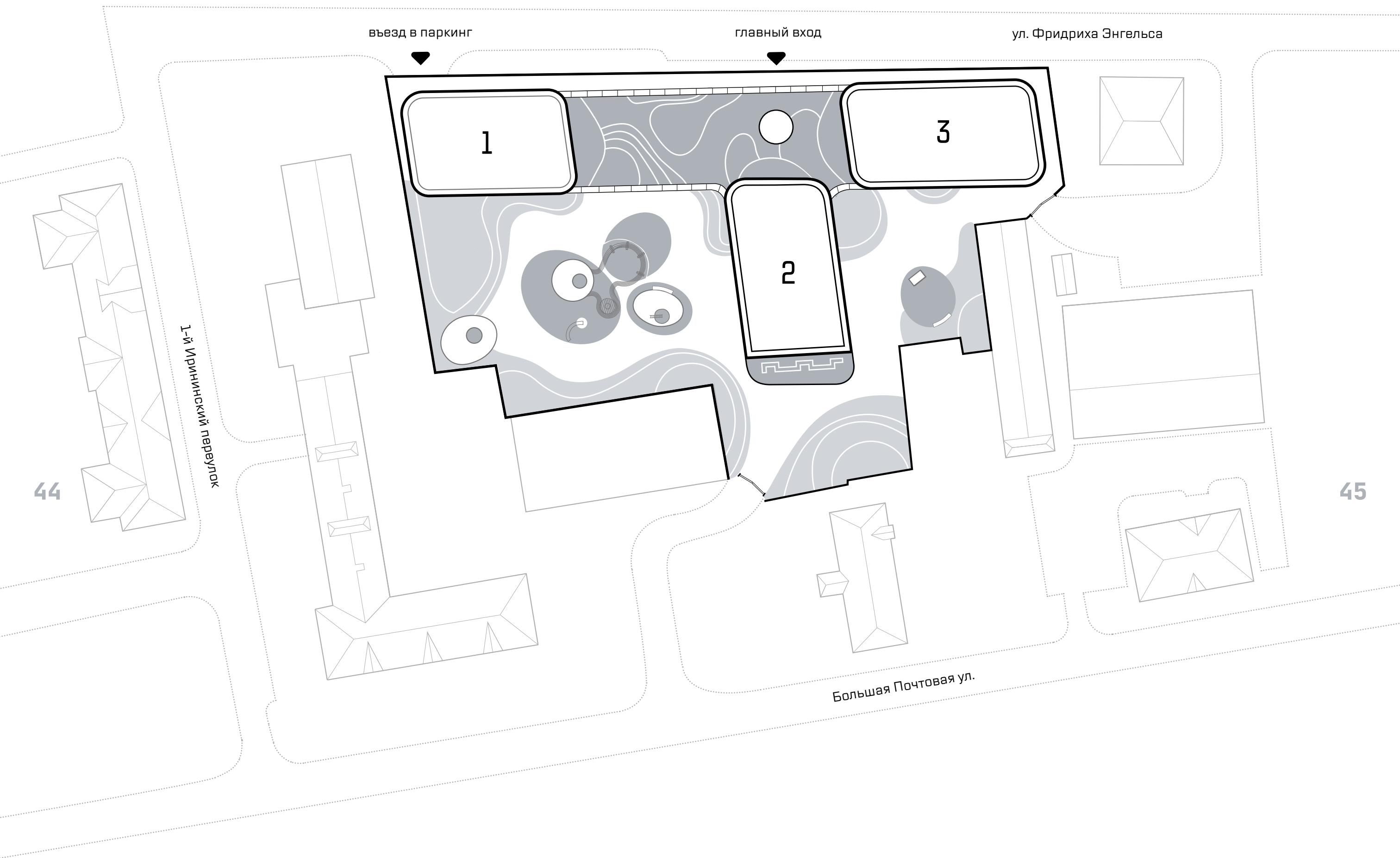
Входные группы и места общего пользования «Дома 56» спроектированы в дизайн-студии Naast. Зонирование продумано: к большому пространству лобби с ресепшеном и зоной ожидания относятся также детский игровой клуб для занятий с детьми, комната для приёма корреспонденции и колясочные. Интерьер выдержан в лаконичной гамме, поддерживающей стиль фасада. В любой корпус можно перейти по элегантной крытой галерее, что особенно комфортно в непогоду и холодное время года. В ресторан, кафе, пекарню и магазины, расположенные на первом уровне дома, можно зайти с улицы Фридриха Энгельса.



# БЕЗОПАСНАЯ ТЕРРИТОРИЯ

КАЖДОЕ СОБЫТИЕ В НАСТОЯЩЕМ  
РОЖДАЕТСЯ ИЗ ПРОШЛОГО И ЯВЛЯЕТСЯ  
ОТЦОМ БУДУЩЕГО

Вольтер



Три корпуса формируют камерное внутреннее пространство, предлагающее резидентам «Дома 5Б» возможности для безмятежного отдыха — тем более что территория огорожена и находится под постоянным видеонаблюдением.





ЛАНДШАФТ С ПОДОБРАННЫМИ ПО СЕЗОНУ  
ДЕРЕВЬЯМИ, ДЕКОРАТИВНЫМИ КУСТАРНИКАМИ  
И ЦВЕТАМИ ВЫГЛЯДИТ КАК УЮТНЫЙ  
ГОРОДСКОЙ ОАЗИС.

Защищённая изящным ограждением благоустроенная территория предусматривает множество сценариев досуга и отдыха: здесь есть детская площадка для разных возрастов и занятий с надёжными конструкциями и безопасным покрытием, зона для утреннего воркаута и уютный лаундж с качелями под скульптурным навесом. В тени растений расставлены деревянные скамьи — прямо на природе можно поработать над проектом или провести онлайн-встречу.

Мягкий свет декоративных фонарей придаст ландшафту выразительность. Уровень освещения рассчитан так, что даже глубокой ночью перемещение по двору будет комфортным. Здесь вы как дома даже за порогом собственной квартиры.



# ПЛАНИРОВОЧНЫЕ РЕШЕНИЯ

ЩЕДРОСТЬ ПО ОТНОШЕНИЮ К БУДУЩЕМУ —  
ЭТО УМЕНИЕ ОТДАТЬ ВСЁ, ЧТО СВЯЗАНО  
С НАСТОЯЩИМ

Альбер Камю



«ДОМ 56» ВПЕЧАТЛЯЕТ ВЫБОРОМ КВАРТИР  
НА САМЫЙ ИЗЫСКАННЫЙ ВКУС.  
ОТ КОМПАКТНЫХ СТУДИЙ ДО ПРОСТОРНЫХ  
МНОГОКОМНАТНЫХ КВАРТИР С ТЕРРАСАМИ —  
ЗДЕСЬ ЕСТЬ ВАРИАНТЫ ДЛЯ ЛЮБОГО  
ВОЗРАСТА, СЕМЕЙНОГО ПОЛОЖЕНИЯ  
И ОБРАЗА ЖИЗНИ. СРЕДИ МНОЖЕСТВА  
УНИКАЛЬНЫХ ФОРМАТОВ МОЖНО ВЫБРАТЬ  
САМЫЕ РЕДКИЕ — КВАРТИРЫ С БОЛЬШИМ  
КОЛИЧЕСТВОМ ОКОН И ПРОСТОРНЫМИ  
ТЕРРАСАМИ, ВЫХОДЯЩИМИ ВО ДВОР  
И НА УЛИЦУ ФРИДРИХА ЭНГЕЛЬСА. ТАКИХ  
ВСЕГО ШЕСТЬ — ЭТО КОЛЛЕКЦИОННЫЕ ЛОТЫ  
В ОЖИДАНИИ ИСТИННЫХ ЦЕНИТЕЛЕЙ.

54

**510**

квартир

Площадь (м²)

**26,7–29,6**

студии

**44,4–63,4**

с одной спальней

**61,8–89,7**

с двумя спальнями

**78,9–117**

с тремя спальнями

**127–127,5**

с четырьмя спальнями

55

В «Доме 56» вы можете выбрать квартиру без отделки или с чистовой отделкой в одном из двух вариантов — smart white и casual grey.

## SMART WHITE. ЖИЗНЬ В ТЁПЛЫХ ТОНАХ

Помещение в современном стиле выполнено в светлой гамме, создающей ощущение лёгкости. Высококласный светлый керамогранит и подобранная в цвет плитка в ванной гармонируют с премиальной сантехникой. В комнатах тёплый оттенок пола контрастирует с безупречной белизной идеально ровного потолка.

56



## CASUAL GREY. УЮТНАЯ КРЕПОСТЬ

Отделка в светло-серых тонах символизирует элегантность и приватность. Кухня выполнена в аппетитных цветах, а дизайн ванной поддерживает ощущение безупречной чистоты. В комнатах господствуют оттенки серого, которые удачно гармонируют с цветом пола. Здесь всё располагает к отдыху. Строгий контур дверей и белизна потолков завершают образ элегантной классики.

58



# ТОЧКА ВАШЕГО СТАРТА

НЕ ЗНАЯ ПРОШЛОГО, НЕВОЗМОЖНО ПОНЯТЬ  
ПОДЛИННЫЙ СМЫСЛ НАСТОЯЩЕГО  
И ЦЕЛИ БУДУЩЕГО

Максим Горький





НА ДВУХ ПОДЗЕМНЫХ УРОВНЯХ «ДОМА 56» ДОСТАТОЧНО ПРОСТРАНСТВА НЕ ТОЛЬКО ДЛЯ КОМПАКТНЫХ ГОРОДСКИХ И КЛАССИЧЕСКИХ АВТО, НО И ДЛЯ МОЩНЫХ ПОЛНОПРИВОДНЫХ ВНЕДОРОЖНИКОВ. ВЪЕЗД В ПАРКИНГ ОСУЩЕСТВЛЯЕТСЯ СО СТОРОНЫ УЛИЦЫ ФРИДРИХА ЭНГЕЛЬСА, НА ПАРКИНГ ВЕДЁТ ПЛАВНАЯ РАМПА С КОНТРОЛЕМ ДОСТУПА И АВТОМАТИЧЕСКИМ ШЛАГБАУМОМ.

63

# 212

машино-мест — объём паркинга



P

ВЪЕЗД

# ДОМ С ВЫСШИМ ТЕХНИЧЕСКИМ

Я ХОЧУ БЫТЬ ЧАСТЬЮ ТОГО, ЧТО МЕНЯЕТ МИР

Илон Маск



«ДОМ 56» ОСНАЩЁН СОВРЕМЕННЫМИ ИНЖЕНЕРНЫМИ СИСТЕМАМИ. С ЛЮБОГО ЭТАЖА В ЛОББИ И ПОДЗЕМНЫЙ ПАРКИНГ СПУСКАЮТСЯ БЫСТРЫЕ И БЕСШУМНЫЕ ЛИФТЫ ПРЕМИАЛЬНОГО БРЕНДА. МЕСТА ОБЩЕГО ПОЛЬЗОВАНИЯ ОБОРУДОВАНЫ ЭНЕРГОЭФФЕКТИВНОЙ СИСТЕМОЙ ОСВЕЩЕНИЯ, ВКЛЮЧАЯ ДАТЧИКИ ДВИЖЕНИЯ. ПОКАЗАНИЯ СЧЁТЧИКОВ ФИКСИРУЮТСЯ АВТОМАТИЧЕСКИ И ЛЕГКО КОНТРОЛИРУЮТСЯ В МОБИЛЬНОМ ПРИЛОЖЕНИИ.

69





70

СОВРЕМЕННЫЕ ТЕХНОЛОГИИ ПОЗАБОТЯТСЯ О ВАШЕМ ЗДОРОВЬЕ И СОЗДАДУТ КОМФОРТНЫЙ МИКРОКЛИМАТ. ВОДА ДОПОЛНИТЕЛЬНО ОЧИЩАЕТСЯ И УМЯГЧАЕТСЯ. СИСТЕМА ВОДОПОДГОТОВКИ НАСЧИТЫВАЕТ 5 СТУПЕНЕЙ: ФИЛЬТР ГРУБОЙ ОЧИСТКИ, УГОЛЬНЫЙ ФИЛЬТР ДЛЯ УДАЛЕНИЯ ОРГАНИЧЕСКИХ ВЕЩЕСТВ, ОБЕЗЖЕЛЕЗИВАНИЕ, ОБЕЗЗАРАЖИВАНИЕ И УМЯГЧЕНИЕ.

71

В квартирах с отделкой будет выполнена вся разводка для подключения систем кондиционирования. А мощные встроенные внутрипольные конвекторы создадут оптимальную температуру внутри помещений, не испортив эстетику интерьера.

Вход на территорию, в здания и паркинг оборудован системой контроля и управления доступом. Все помещения снабжены датчиками противопожарной сигнализации и системой круглосуточного видеомониторинга.

# ХОРОШО ОБРАЗОВАННЫЙ РАЙОН

Я ИНТЕРЕСУЮСЬ БУДУЩИМ ПОТОМУ,  
ЧТО СОБИРАЮСЬ ПРОВЕСТИ ТАМ ВСЮ СВОЮ  
ОСТАЛЬНУЮ ЖИЗНЬ

Чарльз Кеттеринг

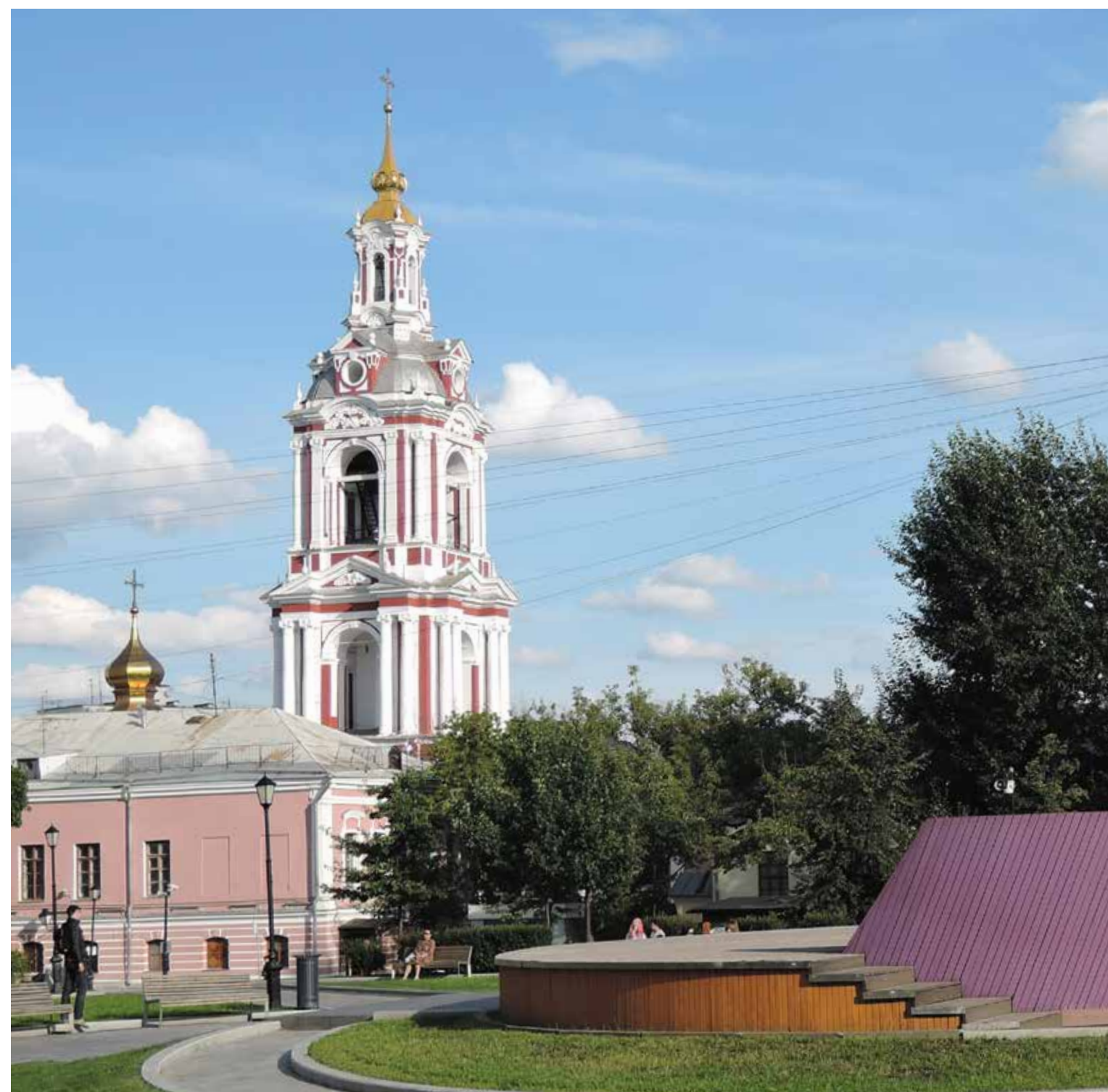


ИЗ ОКОН «ДОМА 56» ОТКРЫВАЮТСЯ ВПЕЧАТ-  
ЛЯЮЩИЕ ВИДЫ НА ГОРОД. ПАНОРАМА  
МОСКОВСКОГО ЦЕНТРА РАСКИНУЛАСЬ МЕЖДУ  
ДВУМЯ ВЫСОТКАМИ — У КРАСНЫХ ВОРОТ  
НА СЕВЕРЕ И НА КРАСНОХОЛМСКОЙ НАБЕРЕЖ-  
НОЙ НА ЮГЕ. С ВЕРХНИХ ЭТАЖЕЙ ЗА ПОКАТЫМИ  
КРЫШАМИ МАССИВНЫХ ЗДАНИЙ САДОВОГО  
КОЛЬЦА МОЖНО УВИДЕТЬ УТОПАЮЩЕЕ  
В ЗЕЛЕНИ БУЛЬВАРНОЕ КОЛЬЦО, ЗА КОТОРЫМ  
ВИДНЫ КРЕМЛЁВСКИЕ БАШНИ И СВЕРКАЮЩИЕ  
НА СОЛНЦЕ КУПОЛА ХРАМА ХРИСТА СПАСИТЕЛЯ.

76

Московский горизонт формируют сразу несколько доминант. На северо-западе — строгие кристаллы Сити, на западе — готический силуэт МИДа, а на юго-западе — величественное главное здание МГУ.

На севере и северо-востоке взгляду открывается сентиментальная московская старина — малоэтажные дома, тихие дворики Басманной улицы, красная колокольня 500-летнего храма Никиты Великомученика и кроны лип Сада им. Баумана. А на востоке взгляд привлечёт набережная Яузы с арочными мостами, спорткомплексом МГТУ и старинным Лефортовским парком на противоположном берегу.





РАЙОН И ДОМ ДЛЯ МЕНЯ ОДИНАКОВО  
ВАЖНЫ. Я ВЫБИРАЮ ЖИЗНЬ В СУПЕРСОВ-  
РЕМЕННОМ ДОМЕ С ЗАПОМИНАЮЩИМСЯ  
СТИЛЕМ. И ОН ДОЛЖЕН СТОЯТЬ ТАМ,  
ОТКУДА МОЖНО БЫСТРО ДОБРАТЬСЯ  
ДО ВСЕГО САМОГО ИНТЕРЕСНОГО, ЧТО  
МОЖЕТ ПРЕДЛОЖИТЬ БОЛЬШОЙ ГОРОД.

Сегодня в Басманном районе действуют

14

детских садов

23

общеобразовательных школы

80

18

вузов

9

колледжей

13

театров

11

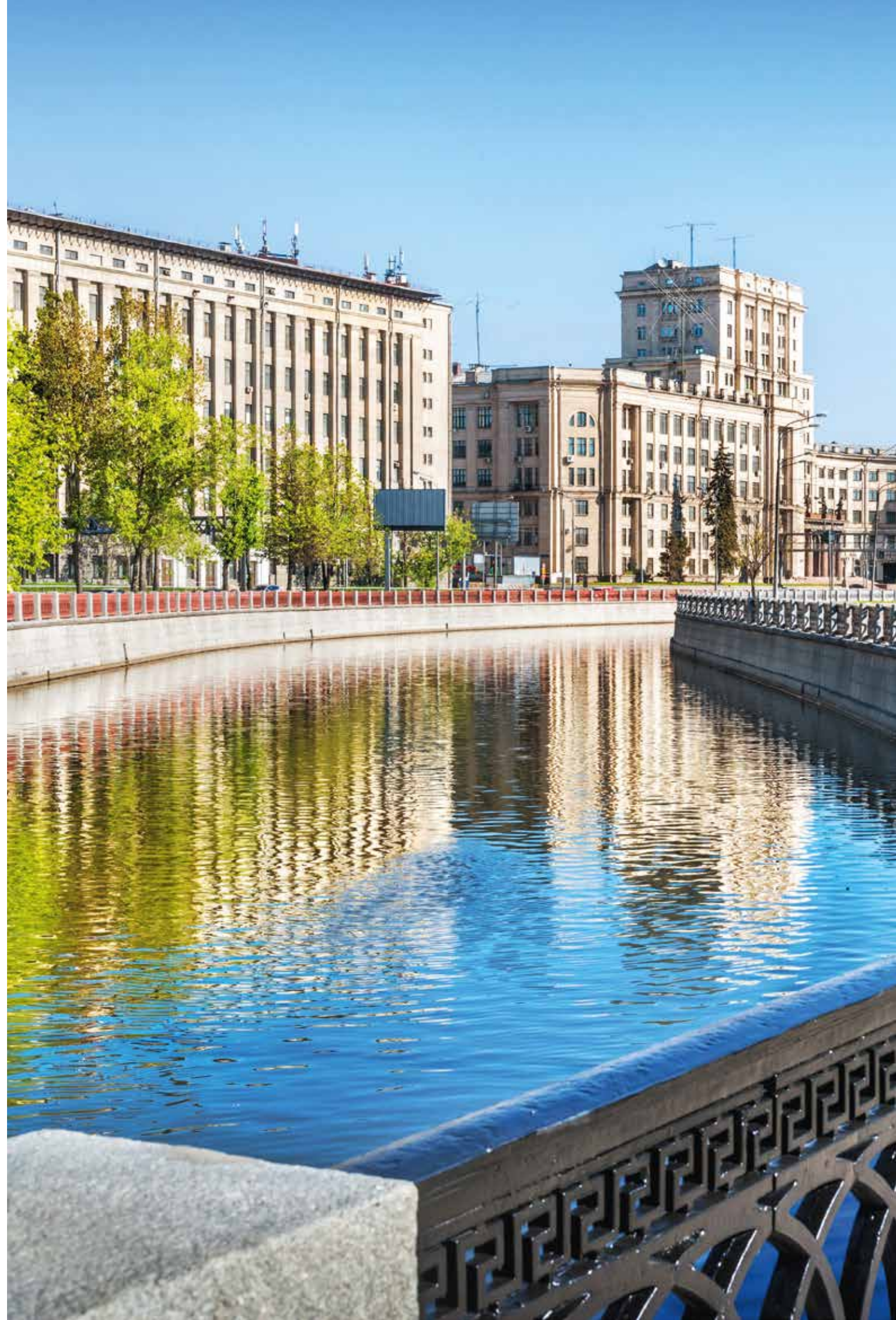
музеев

4

парка

280

ресторанов и кафе





НЕПОДАЛЁКУ ОТ «ДОМА 56» СФОРМИРОВАЛСЯ РАЙОН С ВЫСОКИМ СОЦИАЛЬНЫМ ИНТЕЛЛЕКТОМ И ПРИЯТНОЙ НЕФОРМАЛЬНОЙ АТМОСФЕРОЙ. ОБШИРНАЯ ПРИЛЕГАЮЩАЯ ГОРОДСКАЯ ТЕРРИТОРИЯ СОТКАНА ИЗ ЦЕНТРОВ КУЛЬТУРНОЙ ГРАВИТАЦИИ – ТВОРЧЕСКИХ КЛАСТЕРОВ, КРЕАТИВНЫХ ЛАБОРАТОРИЙ, СТУДИЙ ДИЗАЙНА, ОБРАЗОВАТЕЛЬНЫХ ЦЕНТРОВ И ФЕСТИВАЛЬНЫХ ПЛОЩАДОК.

83

В Басманном районе сложилась модная городская среда, притягивающая высокообразованных горожан, — с авторскими ресторанами и дизайнерскими кафе, пешеходными маршрутами и велосипедными дорожками, кинотеатрами и квестами, ораторскими выступлениями и музыкальными перформансами.

В непосредственной близости находятся Центр современного искусства «Винзавод», Центр дизайна Artplay, креативный бизнес-квартал «Арма», обновлённый Сад им. Баумана, креативно-деловое пространство «Суперметалл», Центр творческих индустрий «Фабрика», МГТУ им. Баумана.

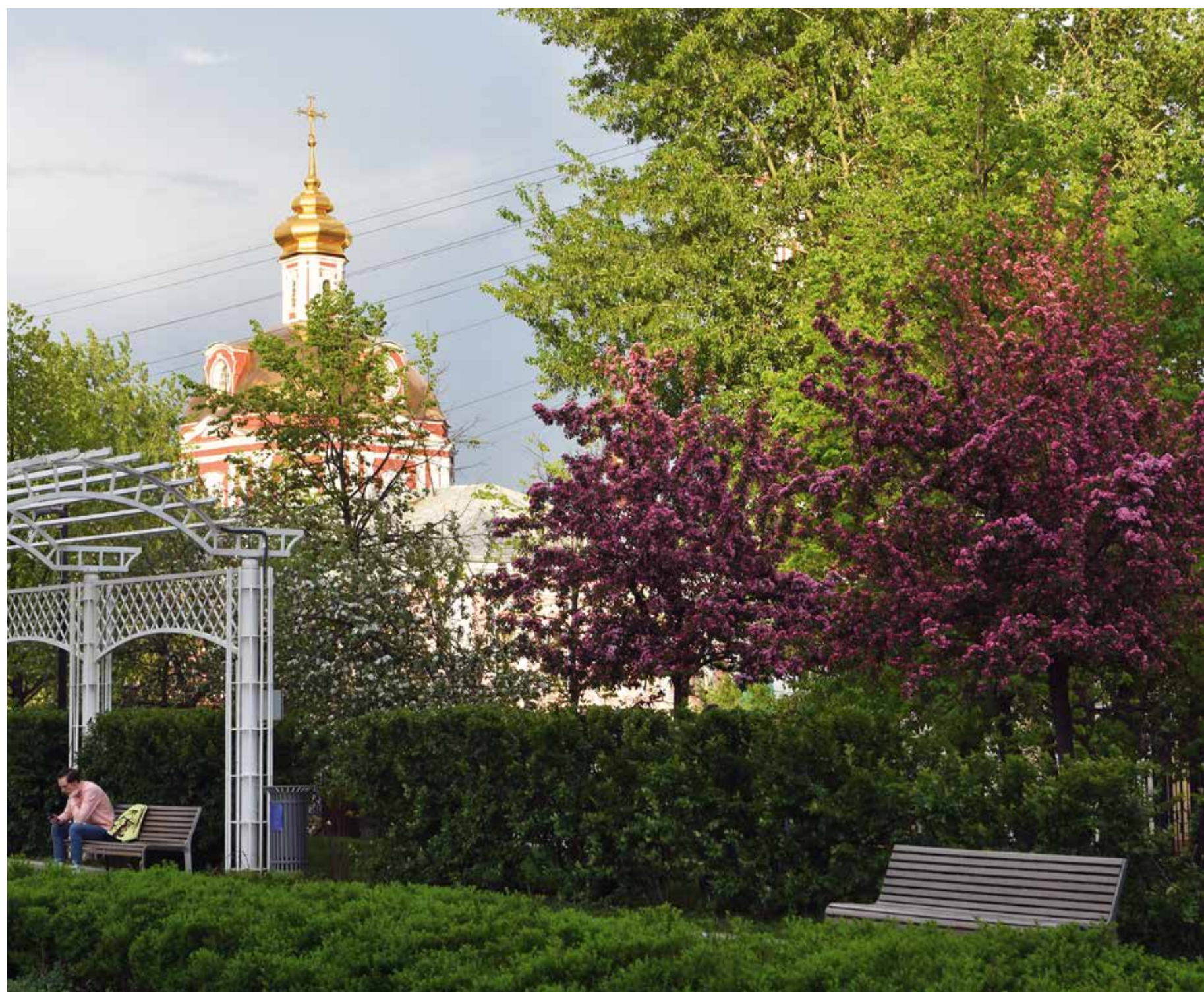


84

# 1519

год — дата основания Никитского храма в Саду им. Баумана

В Саду им. Баумана создан городской зелёный оазис с современным ландшафтным дизайном — мощёные дорожки, беседки, вековые липы и аккуратные газоны. Здесь можно посидеть с книгой в укромном уголке, арендовать велосипед, поиграть в настольный теннис или бадминтон. Стильная летняя площадка для выступлений привлекает посетителей — вечерами здесь танцуют вальс и танго, идут бесплатные кинопоказы и звучит живой джаз.



Елоховский собор — один из наиболее известных в Москве. Именно здесь крестили Александра Пушкина. Храм выстоял в раннесоветское время, хотя были идеи превратить его в казарму, открыть в нём кинотеатр или отдать музею керамики.



87

Библиотека им. А.С. Пушкина расположилась в бывшем особняке купеческой семьи Мухиных, выкупленном городом ради размещения библиотеки-читальни, которой заведовала Мария Александровна Гартунг — старшая дочь Александра Сергеевича Пушкина.

# 1689

год — первое упоминание  
о Елоховском соборе

Напротив главного здания МГТУ раскинулся Лефортовский парк, созданный по образцу знаменитого Версальского парка и поэтому известный как «Версаль на Яузе».

# 1720

год — постройка гота под руководством Николая Бидлоо



Сразу за улицей Казакова начинается «Арма» — креативный бизнес-квартал в стиле лофт. Здесь находятся офисы творческих компаний, десятки кафе, баров и ресторанов, дизайнерские шоурумы, школы танцев, крафтовые мастерские, пространства квестов, аттракционы виртуальной реальности и площадки для неформальных публичных выступлений.



91

Территория «Армы» перетекает в «Винзавод» — самый большой частный центр современного искусства России, где ждут посетителей три крупных выставочных зала и несколько частных галерей актуального искусства, проводятся мастер-классы, работают арт-кафе и концептуальные магазины.

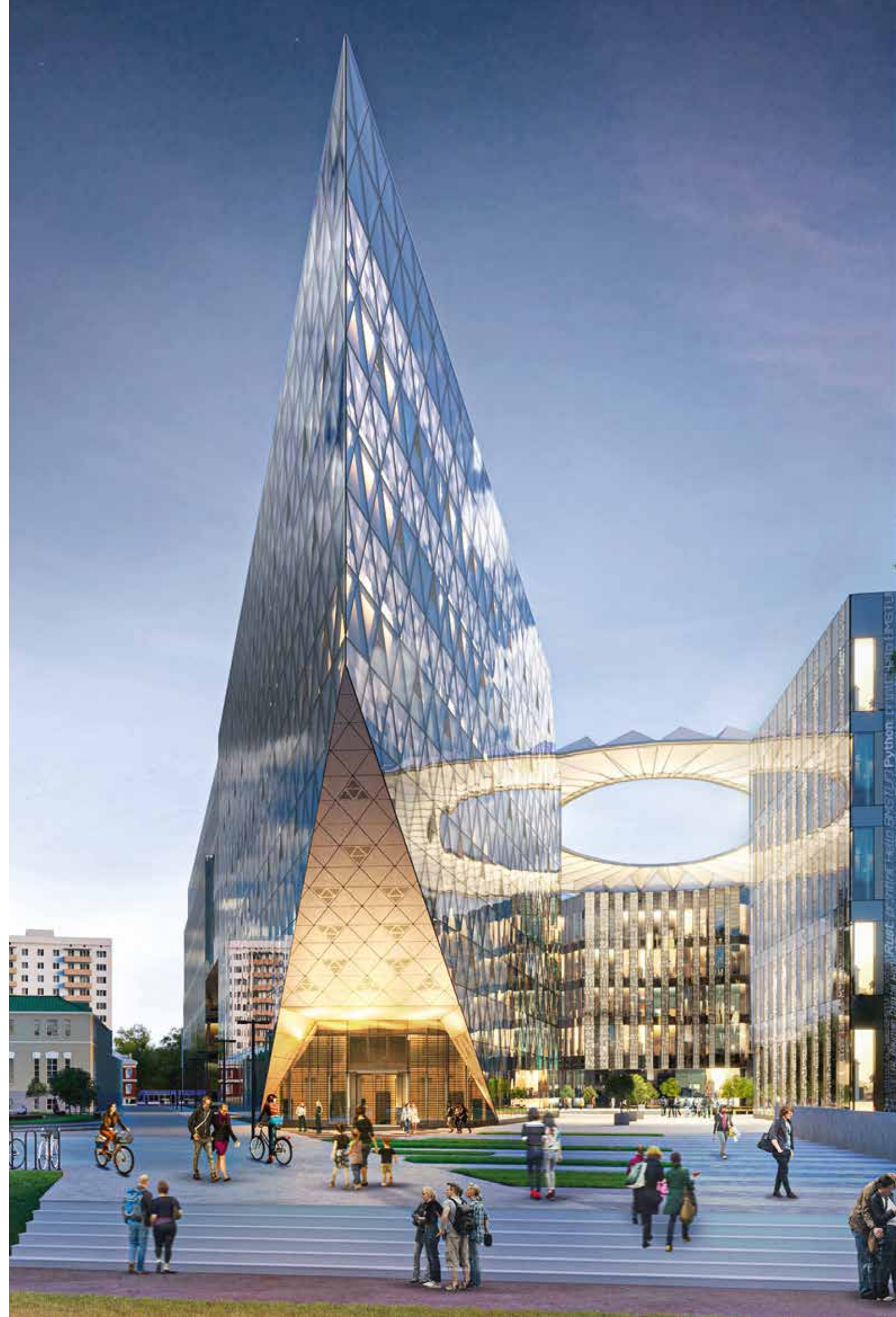
На месте бывшего ЦНИИчермет им. Бардина расположен «Суперметалл» — 17 тысяч квадратных метров дерзко переосмысленного креативно-делового пространства, состоящего из трёх корпусов — Цеха, Гаража и Лаба. Среди офисных резидентов — компании, работающие в сфере дизайна, архитектуры и digital, а также NFT-галерея и актуальный ритейл.



Дизайн-квартал Artplay замыкает креативный пояс. Это настоящий город в городе, населённый творческими компаниями. Креативные мастерские, книжные лавки с нетривиальным выбором книг, концепт-бары, дизайн-бутики, авторские рестораны, кинотеатры, гостиница и даже каток на крыше — сюда можно прийти на целый день. Или на пять лет, чтобы получить международно признанный диплом в Британской высшей школе дизайна.

92

Совсем скоро студенты МГТУ им. Баумана будут проходить обучение в одном из самых передовых научно-образовательных кластеров в мире. В современных зданиях, соседствующих с исторической застройкой, расположатся лекционные залы, классы для семинаров, высокотехнологичные лаборатории и всё необходимое инженерное оборудование.





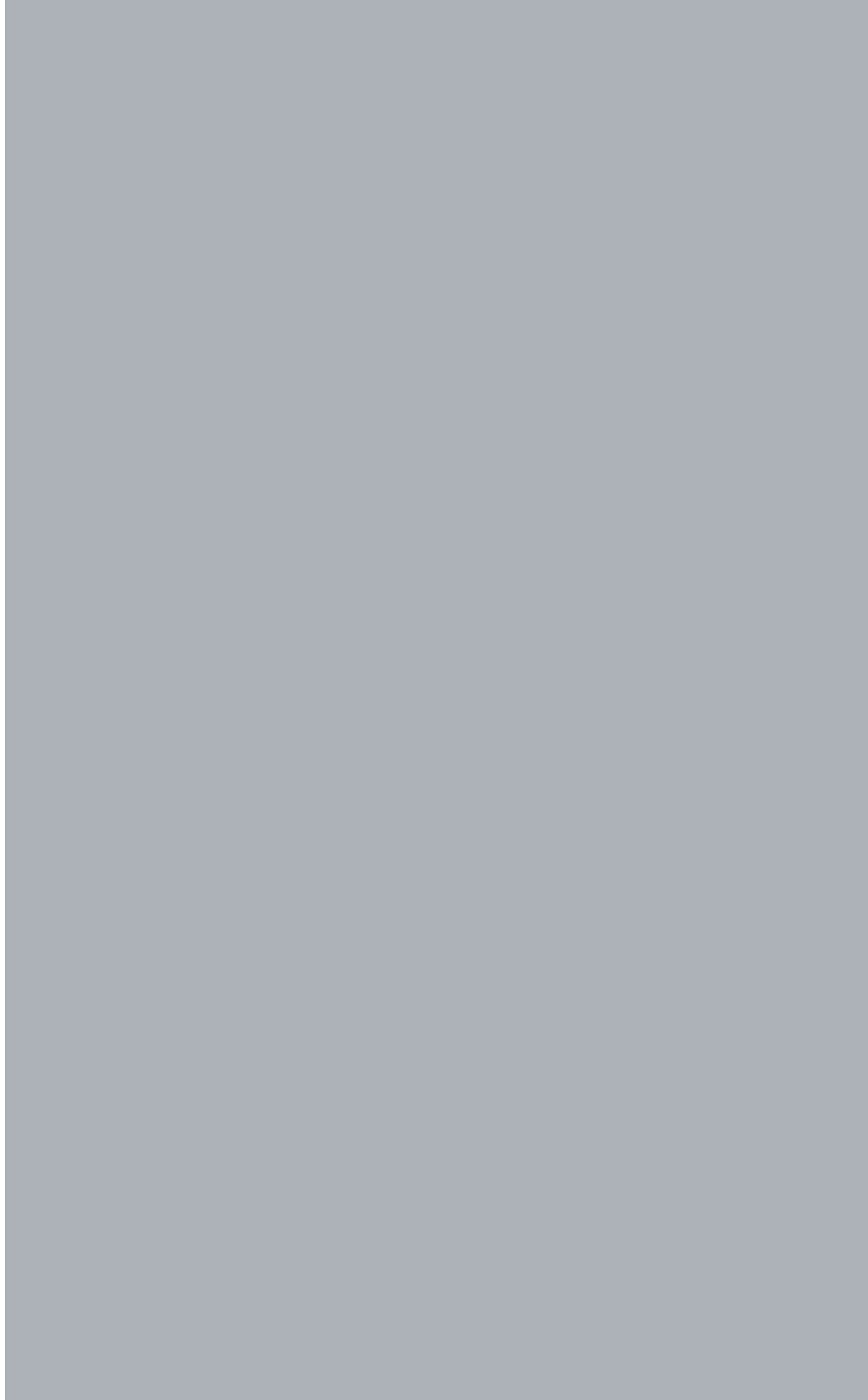
ГК «ГАЛС-ДЕВЕЛОПМЕНТ» – ОДИН  
ИЗ КРУПНЕЙШИХ ЗАСТРОЙЩИКОВ МОСКВЫ.  
КОМПАНИЯ СПЕЦИАЛИЗИРУЕТСЯ  
НА СЕГМЕНТАХ КОММЕРЧЕСКОЙ И ЖИЛОЙ  
НЕДВИЖИМОСТИ, КОНТРОЛИРУЕТ ВСЕ ЭТАПЫ  
ЖИЗНЕННОГО ЦИКЛА ПРОЕКТА: ОТ РАЗРА-  
БОТКИ КОНЦЕПЦИИ ДО ПОСЛЕДУЮЩЕГО  
УПРАВЛЕНИЯ ГОТОВЫМ ОБЪЕКТОМ.  
ОБЩИЙ ОБЪЁМ ЖИЛОЙ И КОММЕРЧЕСКОЙ  
НЕДВИЖИМОСТИ В ПОРТФЕЛЕ КОМПАНИИ  
СОСТАВЛЯЕТ БОЛЕЕ 3 МЛН М<sup>2</sup>.



[hals-development.ru](https://hals-development.ru)

ГАЛС

Любая информация в рекламном буклете предназначена только для ознакомления с приблизительной концепцией планируемых к строительству объектов и примерными условиями их приобретения, не является публичной офертой в смысле ст. 437 ГК РФ, не содержит точного и полного описания объектов или элементов благоустройства и может быть в любое время изменена. За более подробной и актуальной информацией обращайтесь по телефону: +7 (495) 104-25-57.





СОВРЕМЕННЫЙ СОВРЕМЕННЫЙ  
ИНТЕЛЛИГЕНТНЫЙ ИНТЕЛ  
ОЩУЩАЮЩИЙСЯ ЗАПОМИНАЮ  
КРАСИВЫЙ КРАСИВЫЙ  
НАДЕЖНЫЙ НАДЕЖ  
ЯРКИЙ ЯРКИЙ ЯРКИЙ  
ЗНАЧИТЕЛЬНЫЙ ЗАМЕЧАТЕЛЬНЫЙ  
СТАБИЛЬНЫЙ СТАБИЛЬНЫЙ  
МОЛОДОЙ МОЛОДОЙ  
ПРАГМАТИЧНЫЙ ПРАГМАТИЧНЫЙ  
УСПЕШНЫЙ УСПЕШНЫЙ  
РАЗВИВАЮЩИЙ РАЗВИВАЮЩИЙ