

---

**О КОМПАНИИ**

**ТЕАТРАЛЬНЫЙ ДОМ**

**WINE HOUSE**

**ЛИТЕРАТОР**

**САДЫ ПЕКИНА**

**НАСЛЕДИЕ**

**ИСКРА-ПАРК**

**ДОСТОЯНИЕ**

**МАТЧ ПОИНТ**

**IQ-КВАРТАЛ**

**SKYLIGHT**

**ДАНИЛОВСКИЙ ФОРТ**

**ОТЕЛЬ «ПЕКИН»**

**НЕВСКАЯ РАТУША**

**SWISSOTEL RESORT SOCHI KAMELIA**

**ЦДМ НА ЛУБЯНКЕ**

## О КОМПАНИИ

Главным принципом работы компании «Галс-Девелопмент» является интеллигентность. Интеллигентность в строительстве – это уважение к историческому облику городов, культурным ценностям и традициям, применение современных технологий и инженерных решений, создание комфортной среды обитания для людей. Интеллигентный подход находит отражение во всех проектах «Галс-Девелопмент».

Компания входит в ТОП-5 крупнейших застройщиков Москвы. Общий объем девелоперских проектов «Галс-Девелопмент» составляет более 2 млн кв. метров. Основным акционером компании является Банк ВТБ.

В 2016-2017 гг. компания ввела в эксплуатацию 7 объектов общей площадью около 600 тыс. кв. метров: жилой комплекс бизнес-класса «Наследие» (первая и вторая очереди), элитные кварталы Wine House, «Сады Пекина» и «Театральный Дом», МФК «IQ-квартал» в ММДЦ «Москва-Сити».

Портфель проектов «Галс-Девелопмент» включает в себя знаковые городские объекты: «Центральный Детский Магазин на Лубянке», отель «Пекин», бизнес-центр SkyLight, бизнес-центр «Даниловский форт», деловой квартал «Невская Ратуша» в городе Санкт-Петербурге, курортный комплекс «Камелия» в Сочи и другие объекты в Москве и регионах.

Компания «Галс-Девелопмент» привлекает к созданию своих проектов лучших архитекторов и специалистов, гарантируя надежность, самое высокое качество строительства и своевременность ввода объектов в эксплуатацию.



**Президент ПАО «Галс-Девелопмент»  
Калинин С.В.**



## ТЕАТРАЛЬНЫЙ

ДОМ НА ПОВАРСКОЙ

**«Истинная роскошь в деталях  
внутри и снаружи»**



Адрес:  
Москва, ул. Поварская, д. 8/1, к. 1

Готовность:  
введен в эксплуатацию в 2017 г.

## ТЕАТРАЛЬНЫЙ ДОМ

Элитный жилой ансамбль расположен на пересечении Поварской улицы, Мерзляковского и Хлебного переулков.

Комплекс «Театральный Дом» — это произведение искусства. Декоративные панно на фасадах выполнены в стиле ар-нуво эпохи модерна, входные группы украшены люстрами из богемского стекла, витражным остеклением, репродукциями афиш и картины ярких представителей изобразительного искусства рубежа XIX–XX столетий.

В «Театральном Доме» все стремится к совершенству: современные инженерные системы, благоустроенный закрытый двор, трехуровневый подземный паркинг. У владельцев резиденций на верхних этажах есть выход на крышу — на собственную открытую террасу.

42,5

тыс. кв.м общая площадь

4-7

переменная этажность

129

резиденций

8

секций





WINE  
HOUSE  
РЕЗИДЕНЦИИ НА О. БАЛЧУГ

**«Тихий оазис в самом центре,  
на острове Балчуг»**



Адрес:  
Москва, ул. Садовническая,  
д. 57, стр. 1, 2

Готовность:  
введен в эксплуатацию в 2016 г.

## WINE HOUSE

Жилой квартал возведен на территории бывшего винного завода «царского виночерпия» Петра Арсеньевича Смирнова.

Жемчужиной квартала является историческое здание XIX века. Современные материалы и технологии в сочетании с архитектурой 1889 года, безопасный двор с ландшафтным дизайном создают уютный уголок в шаге от Кремля.

Истинным ценителям роскоши придется по душе квартиры с просторными террасами и настоящими дровяными каминами.



55

тыс. кв.м общая площадь

4-7

этажей

40

лофт-апартаментов

164

квартиры





*Литератор.*  
элитный квартал

**«Воплощение гармонии  
и единения с природой  
в черте города»**



Адрес:  
Москва, ул. Льва Толстого, д. 23/7

Готовность:  
введен в эксплуатацию в 2015 г.

## ЛИТЕРАТОР

Сдержанная роскошь, обыгранная утонченными деталями – это элитный квартал «Литератор». Уникальный малоэтажный жилой комплекс построен в одном из самых престижных районов Москвы — Хамовниках. На просторной территории есть все для комфортной жизни, а в двух шагах от квартала расположена усадьба Льва Толстого, зеленый сквер Девичьего поля с прогулочной зоной и Парк Горького.

На верхних этажах корпусов спроектированы резиденции с открытыми террасами, на нижних этажах расположены двухуровневые квартиры с отдельным входом и мини-садом. Здесь хочется жить и творить.



**66,9**

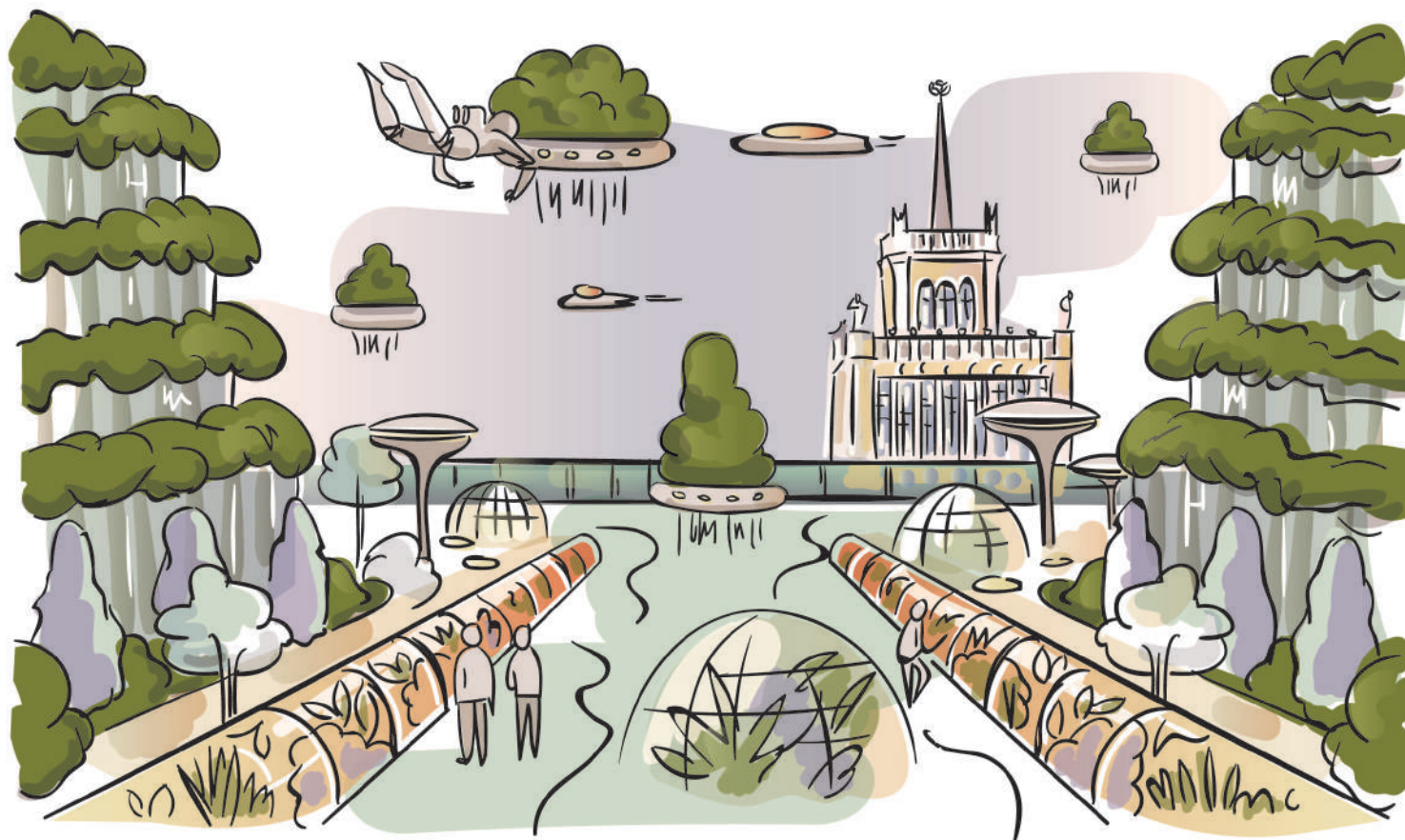
тыс. кв.м общая площадь

**182**

квартиры

**7**

многосекционных корпусов



**«Загадочный и манящий  
Китай оставил свою частичку  
в самом центре Москвы»**



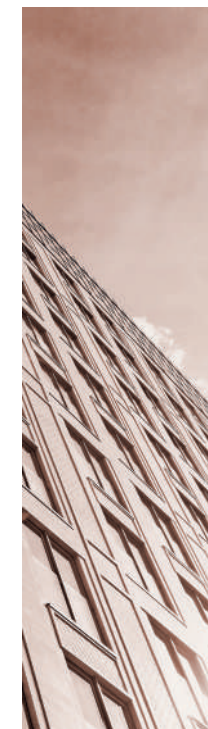
Адрес:  
Москва, ул. Большая Садовая,  
д. 5, стр. 1 и 2

Готовность:  
введен в эксплуатацию в 2016 г.

## САДЫ ПЕКИНА

Элитный квартал «Сады Пекина» расположен на пересечении Садового кольца и Тверской улицы. Два 13-этажных корпуса спрятаны от городского шума за величественными стенами легендарного отеля «Пекин». Особенностью проекта являются панорамные пентхаусы с видами на Кремль, Храм Христа Спасителя, ММДЦ «Москва-Сити» и семь знаменитых «сталинских высоток».

Комплекс расположен в окружении знаковых городских объектов культуры и искусства.



**65,5**

тыс. кв.м общая площадь

**13**

этажей

**360**

апартаментов



*Наследие*  
 КВАРТАЛ НА ПРЕОБРАЖЕНСКОЙ

**«Выразительный облик  
 с узнаваемыми элементами  
 архитектуры 60-х годов»**



Адрес:  
 Москва, ул. Краснобогатырская, д. 90

Готовность:  
 1 очередь, 2 очередь – введены  
 в эксплуатацию в 2016, 2017 гг.,  
 3 очередь – III квартал 2019 г.

## НАСЛЕДИЕ

Историческая Москва со своими тенистыми аллеями и уютными двориками, столичная романтика из черно-белых фильмов возродилась в новом квартале «Наследие», расположенном в окружении парков «Сокольники» и «Лосиный остров».

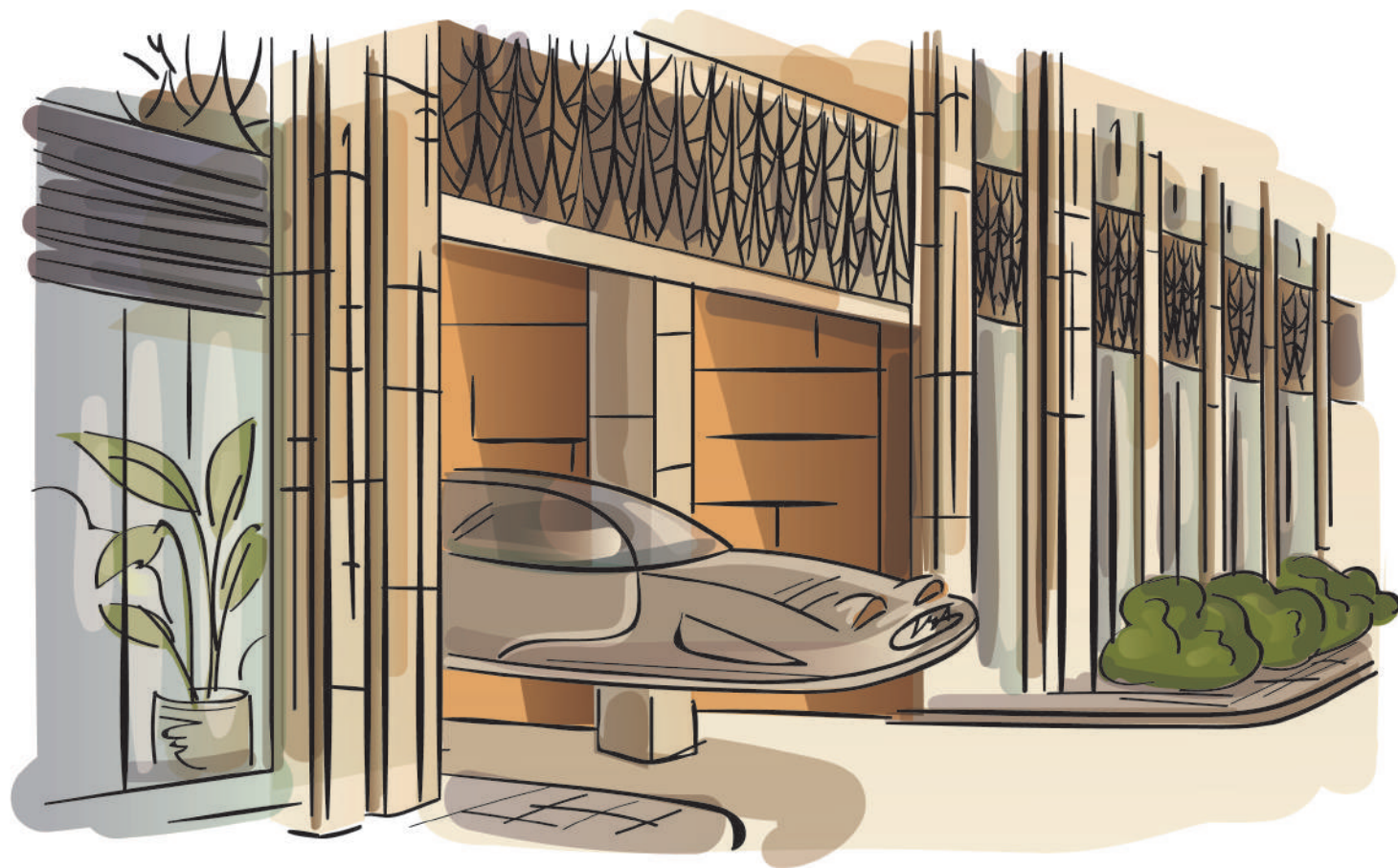
Квартал бизнес-класса отличает выразительная и величественная архитектура середины XX века, а уникальные квартиры с панорамными окнами и каминами созданы для больших семейных праздников.



**170,9**  
 тыс. кв.м общая площадь

**1072**  
 квартиры





★ КВАРТАЛ  
НА ЛЕНИНГРАДСКОМ  
**ИСКРА  
ПАРК**

**«Прямой наследник шедевров  
московской архитектуры  
прошлого столетия»**



Адрес:  
Москва, Ленинградский пр-т, вл. 35

Готовность:  
ввод эксплуатацию — IV квартал 2018 г.

## ИСКРА-ПАРК

Времена, когда дети во дворе гуляли допоздна, а романтики признавались в любви под окнами, не прошли бесследно. Дома из советского кино нашли свое отражение в квартале «Искра-Парк».

Комплекс бизнес-класса сочетает в себе удобное месторасположение, современные технологии и элегантную архитектуру советской эпохи, инфраструктуру исторического московского района. Гордость проекта — апартаменты с видом на Петровский парк и Путевой дворец XVIII века.



**234**

тыс. кв.м общая площадь

**772**

апартаментов

**9–17**

переменная этажность

**3**

корпусов







ДОСТОЯНИЕ

**«Интеллектуальное жильё,  
прививающее вкус к жизни»**



Адрес:  
Москва, ул. Ярцевская, вл. 31, 34-1

Готовность:  
ввод в эксплуатацию — башня «Наука»  
III квартал 2018 г., башни «Культура»  
и «Искусство» — III квартал 2019 г.

## ДОСТОЯНИЕ

Монументальные дома в величественном, «имперском» стиле напоминают нам о временах, когда соседи ходили друг к другу в гости и устраивали большие застолья, а дети катались на велосипеде по коридору. Современные архитекторы воссоздали кусочек старой доброй Москвы в жилом квартале «Достояние».

Три корпуса получили название «Наука», «Культура» и «Искусство». На верхних этажах расположились 6 панорамных пентхаусов с террасами и каминами.



66,1

тыс. кв.м общая площадь

22

этажа

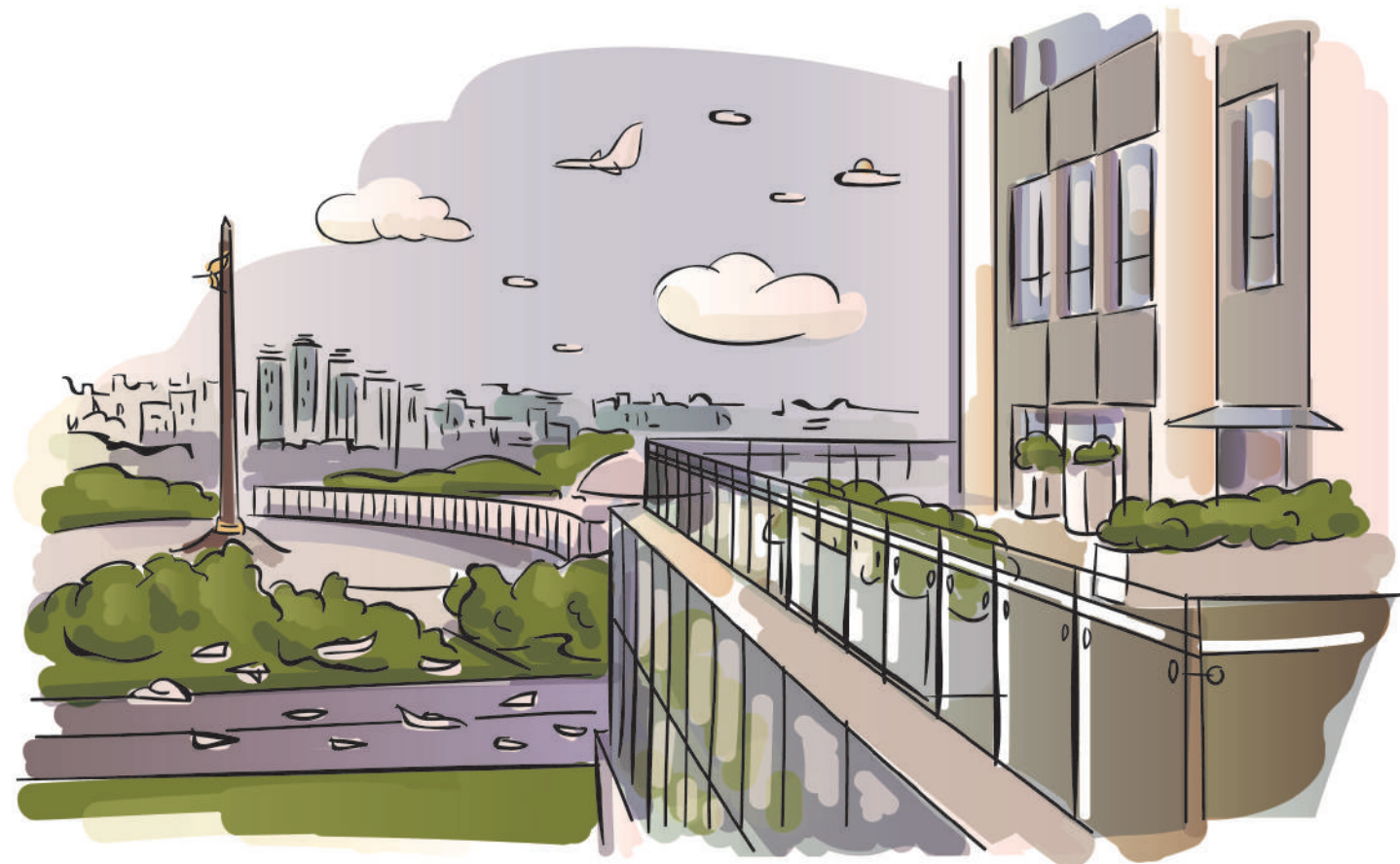
417

квартир

3

башни





**«Дом для тех, кто не привык  
останавливаться в шаге  
от победы»**



Адрес:  
Москва, ул. Василисы Кожиной, вл. 13

Готовность:  
ввод в эксплуатацию – 2019 г.

## MATCH POINT

В здоровом теле — здоровый дух! МФК Match Point воплощает в себе все, что необходимо для комфортной жизни в мегаполисе: близость к деловому центру, транспортная доступность, развитая инфраструктура. В окружении расположены парки, детские учебные заведения, спортивные объекты.

МФК Match Point — это современный многофункциональный комплекс бизнес-класса, в котором ощущается пульс большого города и прелесть размеренного отдыха.



92,6

тыс. кв.м общая площадь

13–28

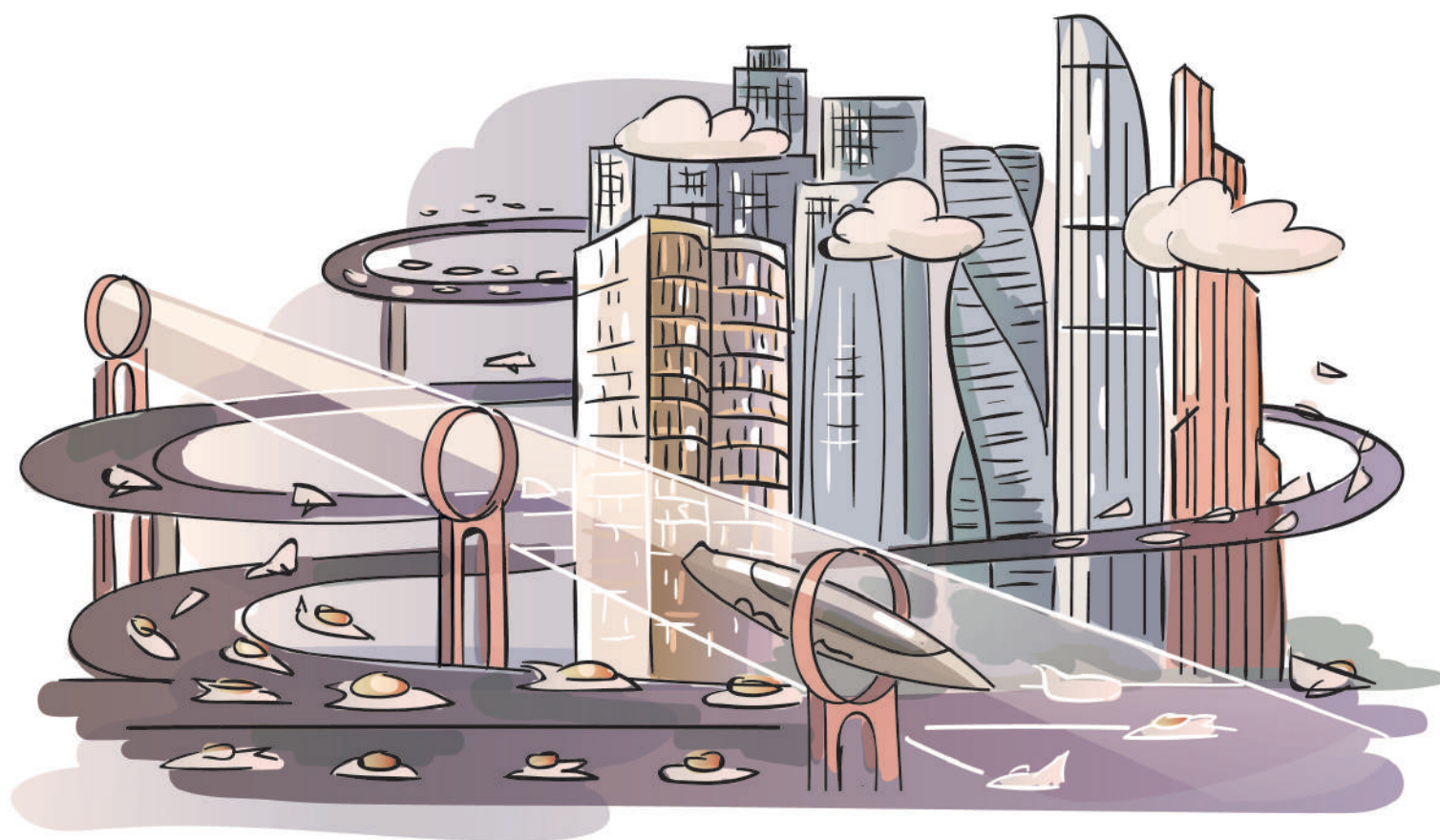
этажей

1642

апартаментов

4

секции



**iQ**  
КВАРТАЛ

**«Выше суеты, там, где остается  
простор для воображения  
и новых замыслов»**



Адрес:  
Москва, ММДЦ «Москва-Сити»,  
Пресненская наб., д. 10, стр. 2

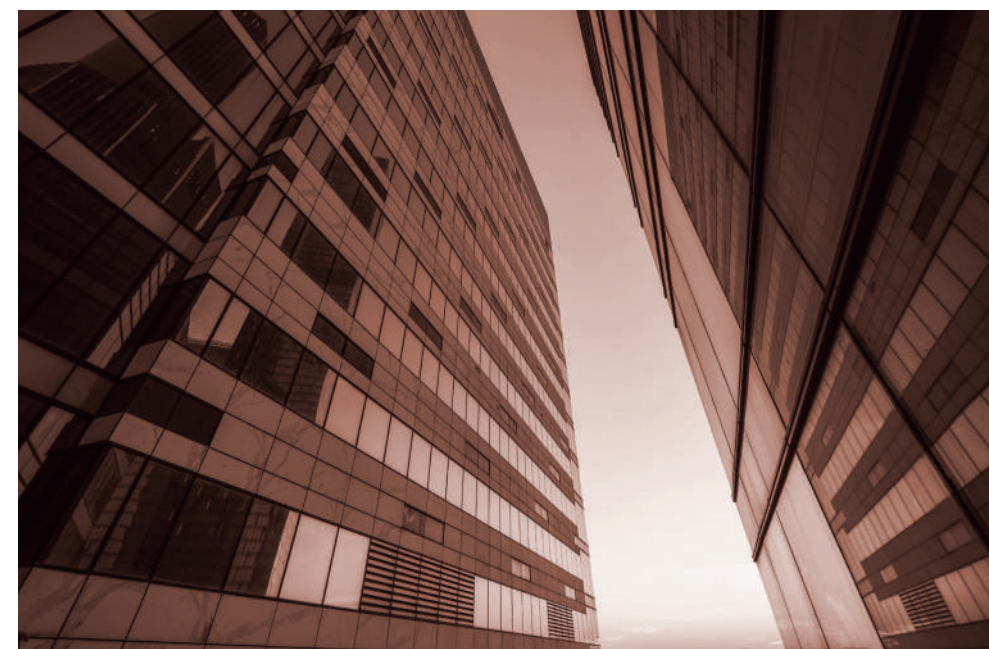
Готовность:  
введен в эксплуатацию 1 этап – декабрь  
2016 г., 2 этап – декабрь 2017 г.

## IQ-КВАРТАЛ

В современном ММДЦ «Москва-Сити» расположен много-функциональный комплекс «IQ-квартал», созданный для тех, кто хочет быть в центре деловой жизни города. Из панорамных окон открывается потрясающий вид на Москву с высоты птичьего полета.

МФК «IQ-квартал» связан прямым переходом с центральным ядром «Москва-Сити». В двухуровневом атриуме есть все для отдыха и занятий спортом.

Пешеходный мост соединит комплекс со станцией Московского центрального кольца «Деловой Центр».



**215,5**

тыс. кв.м общая площадь

**125,5**

тыс. кв.м общая площадь

**207**

апартаментов премиум-класса

**33/42**

два здания



**«Масштаб, стиль,  
перфекционизм в деталях»**



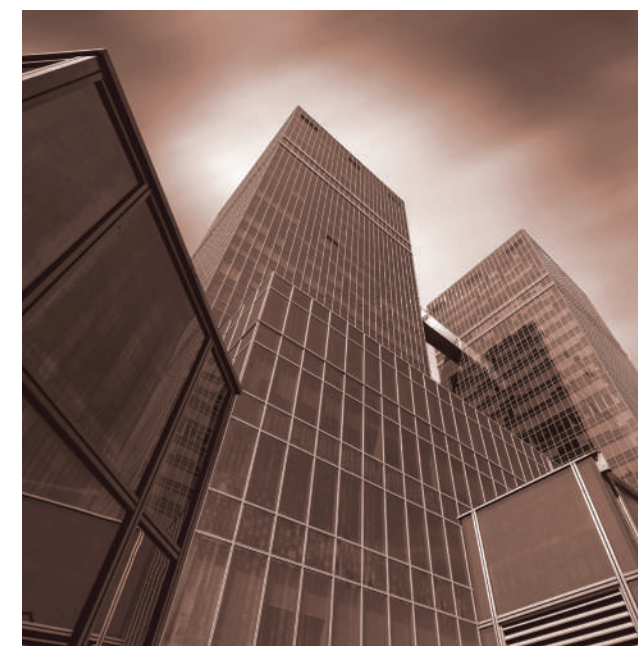
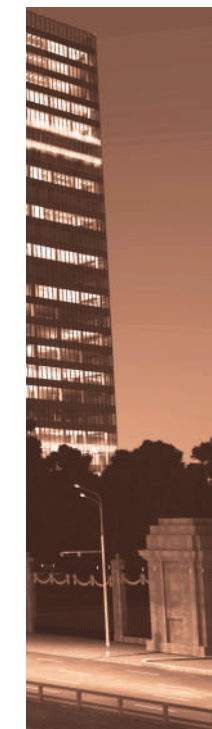
Адрес:  
Москва, Ленинградский пр-т, д. 39

Готовность:  
введен в эксплуатацию в 2012 г.

## SKYLIGHT

Москва славится своей эклектикой: исторические усадьбы соседствуют с современными зданиями, тенистые парки — с яркими магистралями. Так, в исторической части города — на Ленинградском проспекте возведен бизнес-центр SkyLight.

Офисный комплекс класса «А» построен по передовым технологиям. В стилобатной части предусмотрена инфраструктура: рестораны, кафе, отделение банка, торговая зона. Недалеко от комплекса расположен Петровский парк и архитектурный комплекс XVIII в. — Петровский путевой дворец.



**110**

тыс. кв.м общая площадь

**27**

этажей

**5**

подземных этажей

**2**

башни



**«Вид на набережную реки, тихий плеск воды и плывущие корабли, что может лучше вдохновить городского жителя?»**



Адрес:  
Москва, Новоданиловская наб., д. 10

Готовность:  
введен в эксплуатацию в 2011 г.

## ДАНИЛОВСКИЙ ФОРТ

Бизнес-центр «Даниловский Форт» расположен на Новоданиловской набережной, недалеко от центра Москвы и основных транспортных магистралей.

Яркие фасады из красного кирпича эффектно выделяются на фоне индустриального пейзажа. Панорамное остекление и широкие сквозные проходы первого этажа создают ощущение невесомости — комплекс как будто парит над землей. В бизнес-центре продумана каждая деталь и созданы все условия для комфорта сотрудников и гостей.



**40**

тыс. кв.м общая площадь

**36**

арендуемая площадь

**6/10/12**

переменная этажность



**«Пусть другой надмен и шумен,  
Обожает славы лик;  
Кто был счастлив—был разумен,  
Кто счастливил—был велик»**

**Е. БЕРНЕТ**

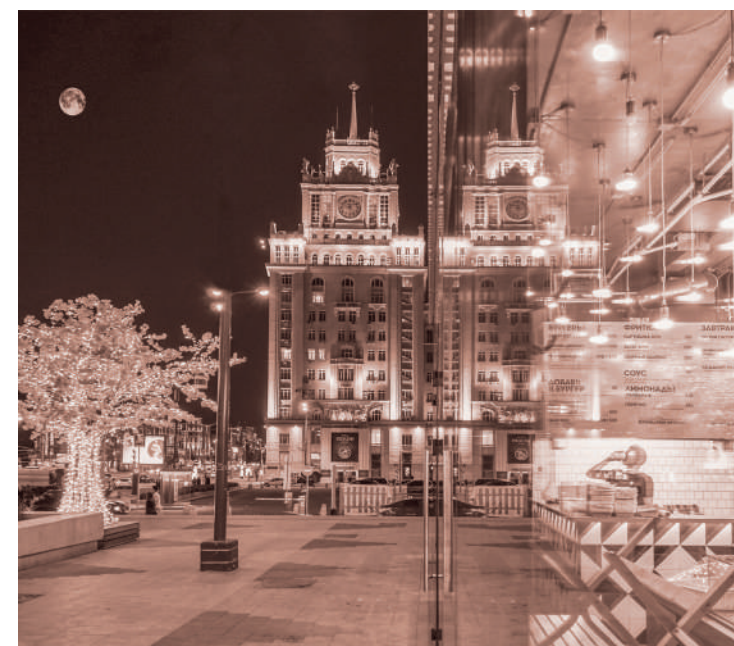


Адрес:  
Москва, ул. Большая Садовая, д. 5

## ОТЕЛЬ «ПЕКИН»

Отель «Пекин» расположен в самом центре Москвы — на Большой Садовой улице, в шаговой доступности от Кремля, Красной площади, главных театров и музеев столицы. Отель принял своих первых гостей в 1956 году.

Каждый номер имеет свой индивидуальный дизайн, который изящно подчеркивает высокие потолки, историческую лепнину и огромные окна, выходящие на Садовое кольцо и Триумфальную площадь. Стены номеров украшены подлинными картинами советских художников 50-80-х гг. XX столетия. Здесь живет ощущение великих времен и свершений.

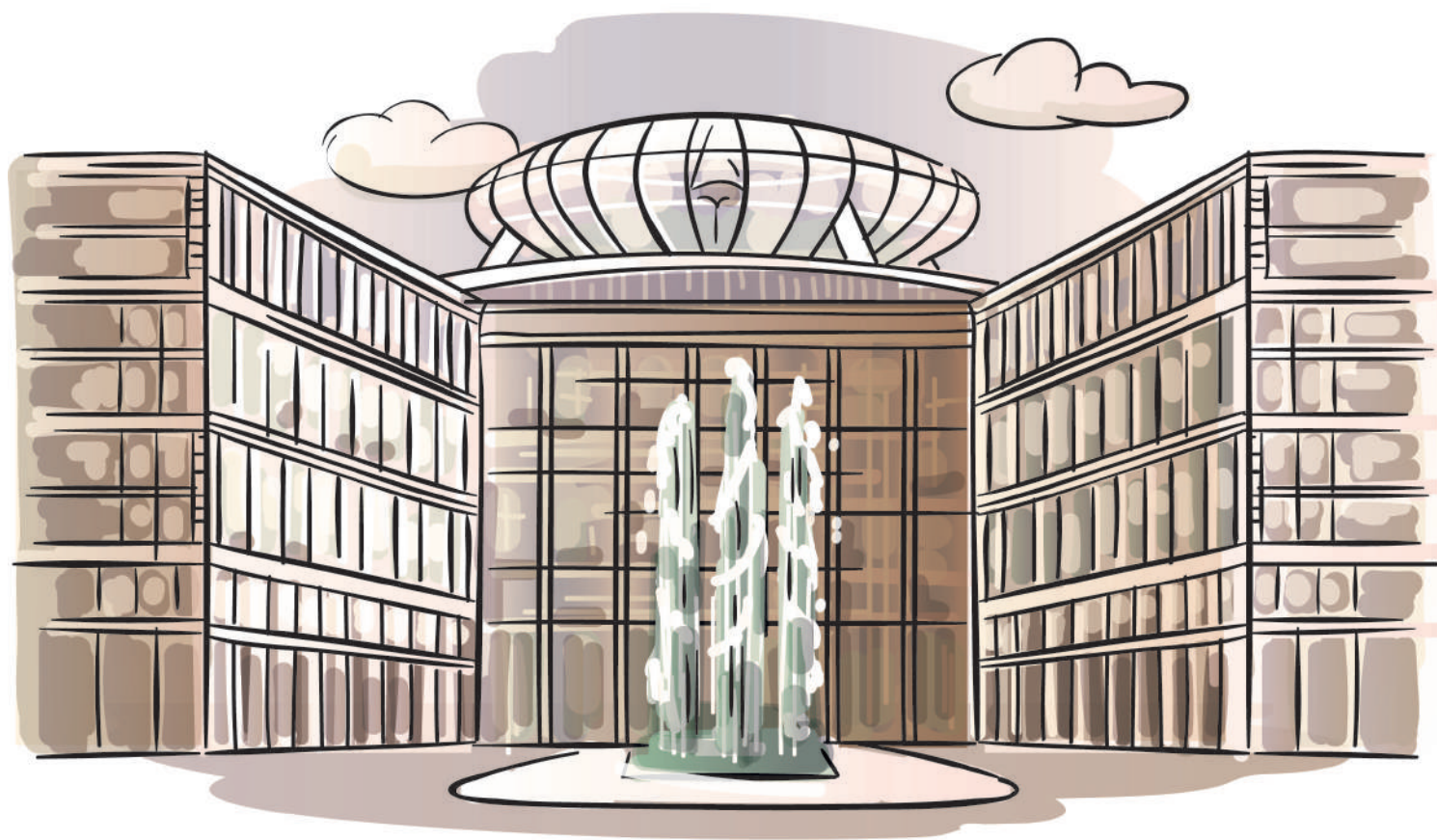


**98,6**

тыс. кв.м общая площадь

**151**

номер



## НЕВСКАЯ РАТУША

Административно-деловой квартал «Невская Ратуша» в историческом центре Санкт-Петербурга – место, где настоящее соприкасается с прошлым.

«Невская Ратуша» объединяет в себе бизнес-центр, инфраструктуру и общественные пространства.

Квартал расположен недалеко от станций метрополитена «Площадь Александра Невского 1» и «Площадь Восстания». Архитектурный ансамбль выдержан в стиле современной классики с четкими линиями и изысканным декором: колоннадами и пилястрами. Центральный композиционный элемент квартала – Ратушная площадь, украшенная мини-фонтаном.

Деловой квартал «Невская Ратуша» является новой штаб квартирой Правительства г. Санкт-Петербурга.



**«Современная интерпретация классического стиля, подчиненная изящному замыслу открытости и прозрачности»**



Адрес:  
Санкт-Петербург,  
ул. Дегтярный переулок, д. 11, лит. Б

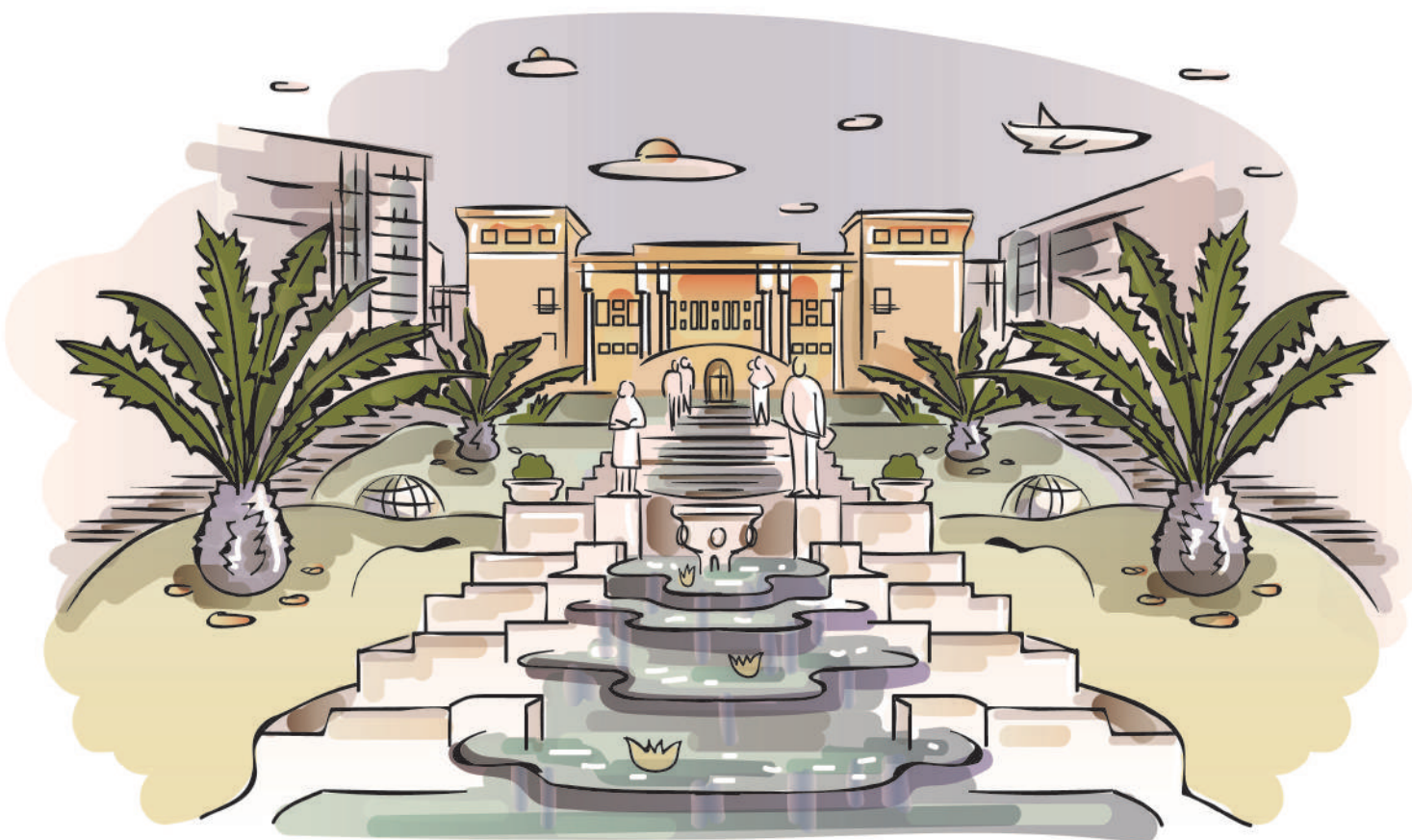
**300**

тыс. кв.м общая площадь

**10**

этажей





swissôtel RESORT  
Сочи КАМЕЛИЯ

**«В мире мало мест, где море омывает подножье гор, а леса сменяются равнинами, где снежные вершины соседствуют со знойными пляжами»**



Адрес:  
Сочи,  
Курортный проспект, д. 89

## SWISSOTEL RESORT SOCHI KAMELIA

В одном из таких уголков расположился курортный комплекс Swissotel Resort Sochi Kamelia. На территории курорта создана масштабная многофункциональная зона отдыха. Помимо гостиницы и апартаментов здесь есть все для респектабельного досуга — от спа-центра до роскошных ресторанов и кондитерской.

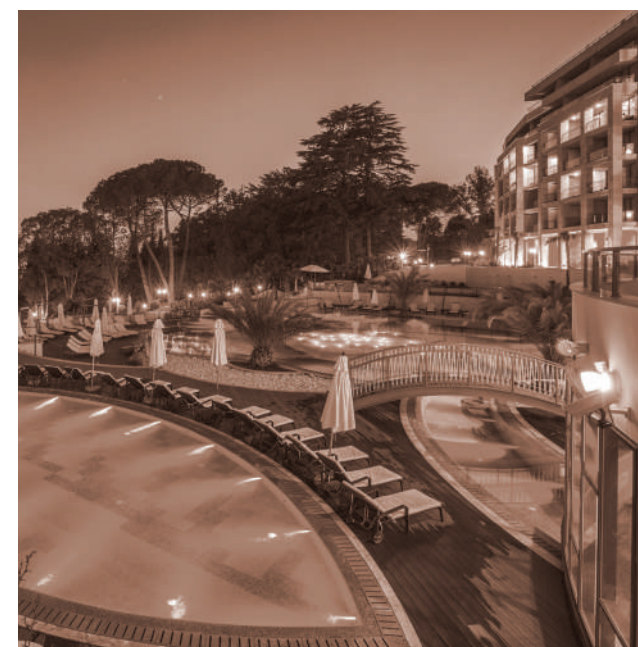
Swissotel Resort Sochi Kamelia входит в топ-25 лучших российских отелей класса «люкс» по версии портала TripAdvisor.

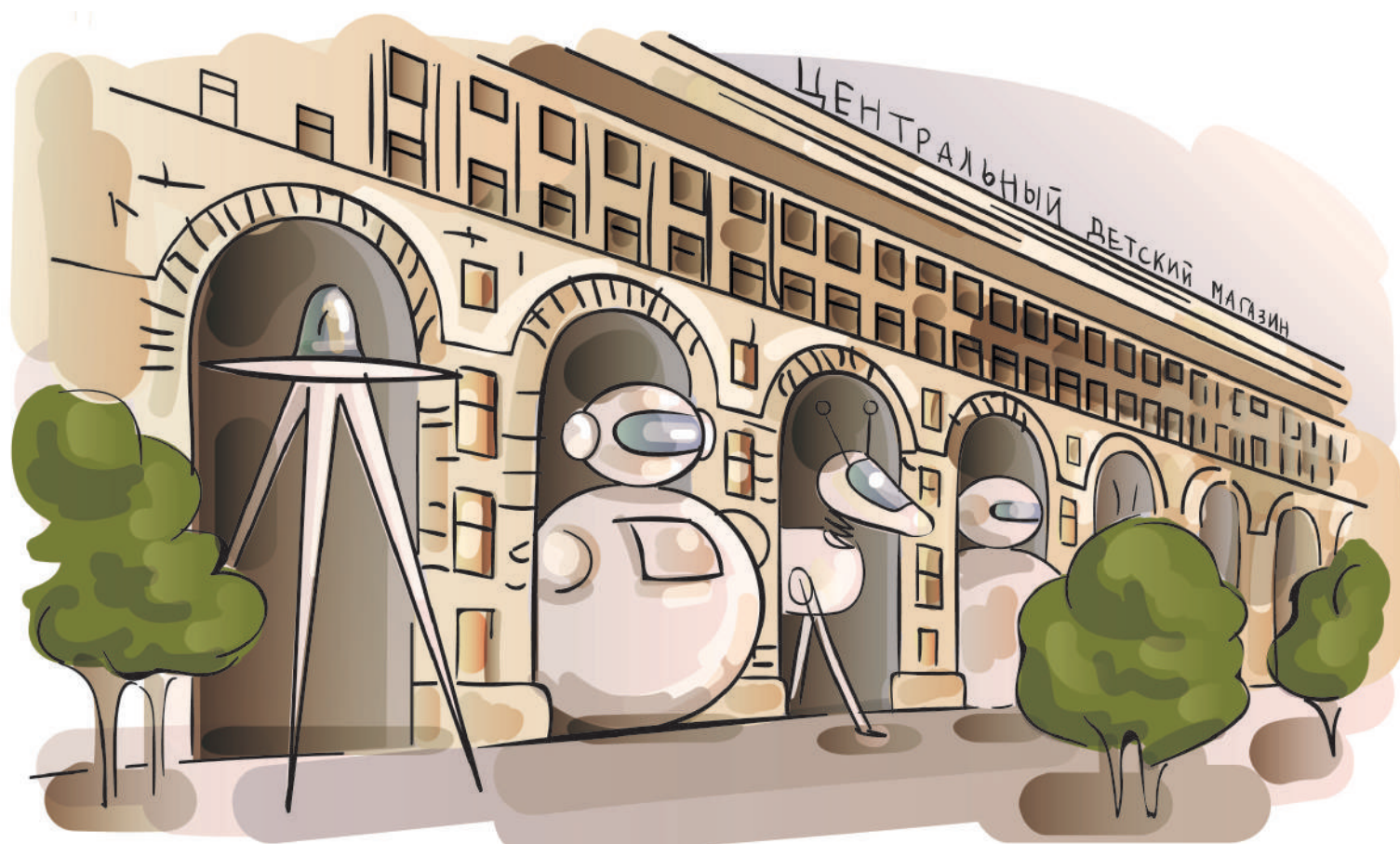
52,7

тыс. кв.м общая площадь

203

номера





## ЦДМ НА ЛУБЯНКЕ

«Центральный Детский Магазин на Лубянке» — самый большой в мире детский торговый комплекс и объект культурного наследия.

Монументальные часы «Ракета» весом более 5 тонн, созданные старейшим российским предприятием — Петродворцовым часовым заводом, купол атриума, украшенный витражами по мотивам сказок «Царевна-лягушка», «Василиса Прекрасная», «Сестрица Аленушка и братец Иванушка» — ЦДМ на Лубянке был и остается символом счастливого детства для многих поколений москвичей.

В детском магазине реализована концепция «обучающее развлечение», позволяющая детям в игровой форме получать новые знания.



**«Где каждый взрослый чувствует себя ребенком, а каждый ребенок оказывается в сказке?»**



Адрес:  
Москва,  
Театральный пр-д, д. 5/1

73

тыс. кв.м общая площадь

7

этажей

150

магазинов