

F Ø R S T



Содержание

О бренде	3
Визуальный образ	17
Носители визуального образа	31
Деловая документация	32
Сувенирная продукция	37
Планировки	42
Оформление строительной площадки	52

О бренде

О проекте

FØRST — это образец природной скандинавской эстетики. Пространство выполнено в нейтральной цветовой гамме с четкими линиями. Здесь каждая деталь продумана до мелочей, а минималистичный дизайн и использование натуральных материалов создают атмосферу творческой свободы. Здесь всегда есть место вдохновению и ничто не отвлекает.

FØRST — это остров прохлады и спокойствия посреди бурной городской жизни, где можно позволить себе замедлиться и отдохнуть.



Целевая аудитория

Сегменты по демографии
и цели покупки

Без детей

Одиночки и пары до 30 лет

Живут активной социальной
и культурной жизнью

Семьи с подростками

Старшеклассники, студенты

Важна хорошая школа,
институты, секции

Детям нужно ощутимо больше
пространства, особенно если
они разнополые

Психологическая
сегментация

Мотивированные

Очень внимательны
к собственному имиджу,
интересуются модой, брендами,
тем, что помогает выразить /
подчеркнуть индивидуальность
(но не показательность),
амбициозные, но не любят риск,
гедонисты и часто
поверхностные

Материалисты

Очень амбициозны, очень
внимательны к имиджу
и внешнему виду, алчные
к потреблению (особенно
нового и инновационного)
готовы к риску, гедонисты
и страдают от нехватки времени

Искатели впечатлений

В поиске новых и ярких
впечатлений, любят риск,
индивидуалисты, внимательны
к имиджу, действуют спонтанно
и эмоционально,
предприимчивы и амбициозны,
нацелены на будущее
гедонисты и страдают
от нехватки времени

Целевая аудитория

Портрет

Андрею 32 года. Он менеджер по продукту во внутреннем стартапе крупной фин-тех компании. Не женат. Без детей.

Андрей легко общается с людьми, но скорее интроверт. Долгое время находился в процессе поиска себя. Много перепробовал. Менял смежные профессии, увлечения. И кажется несколько лет назад наконец понял как видит свою жизнь в будущем. Андрей целеустремленный, очень успешен в своей профессии, но его сложно назвать карьеристом. У него просто очень широкий кругозор, и ему интересно. Поэтому он очень много работает, зачастую даже не считая это работой. Сейчас Андрей находится на этапе жизни, когда жизнь постепенно становится предсказуемой. Он понимает чем хочет заниматься. Живет с подругой, и начинает задумываться о свадьбе. Однако не торопится с детьми. Андрей спокойно относится к собственности. У него нет машины: он предпочитает такси и каршеринг. Он никогда раньше не покупал квартиру. Но ощущение что он наконец нашел русло в реке своей жизни, что будущее становится понятнее — приводит к желанию наконец устроить своё «гнездо»

Характеристики

Разносторонние

Активные

Гедонисты

Любопытные

Увлеченные (есть хобби)

Лидеры

Успешные

Позитивные

Спортивные

Эстеты

Трудоголики

ИТ

Звезды

Свободные

Космополиты

Специалисты

Поиск новых впечатлений

Интеллект

Современный город постоянно создает ощущение суеты. Все куда-то бегут, торопятся, пытаются всё успеть. Зачастую не понимая куда и зачем бегут. Я считаю что это не правильно.

Я предпочитаю вести дела спокойно, не торопясь, системно, неумолимо, без стресса. Как вода точит камень. Как растет трава. Как снежная лавина спускается с гор. Хотя бы потому, что это более эффективно.



**Наш проект
помогает
замедлиться.
Быть осознанным.
Жить в моменте.
Здесь и сейчас.**



Обоснование

Наш проект вдохновлен скандинавией. Её природой: суровой и спокойной. Где ночь и день длятся по пол-года. И её людьми, которые никогда не торопятся, живут в свое удовольствие, при этом всё успевают. Это прослеживается в архитектуре, вдохновленной фьердами. Расположением: вблизи от от основных событий, но немного наотшибе. И в сервисах, которые гарантируют вам спокойную жизнь.



Live Slow

Легенда бренда

В природе нет ничего лишнего — она наполняет энергией, успокаивает ум и направляет. Вдохновлённый скандинавской природой, FØRST так же мягко окутывает спокойствием, как и прозрачная вода норвежских фьордов омывает скалистые берега своей невозмутимой прохладой.

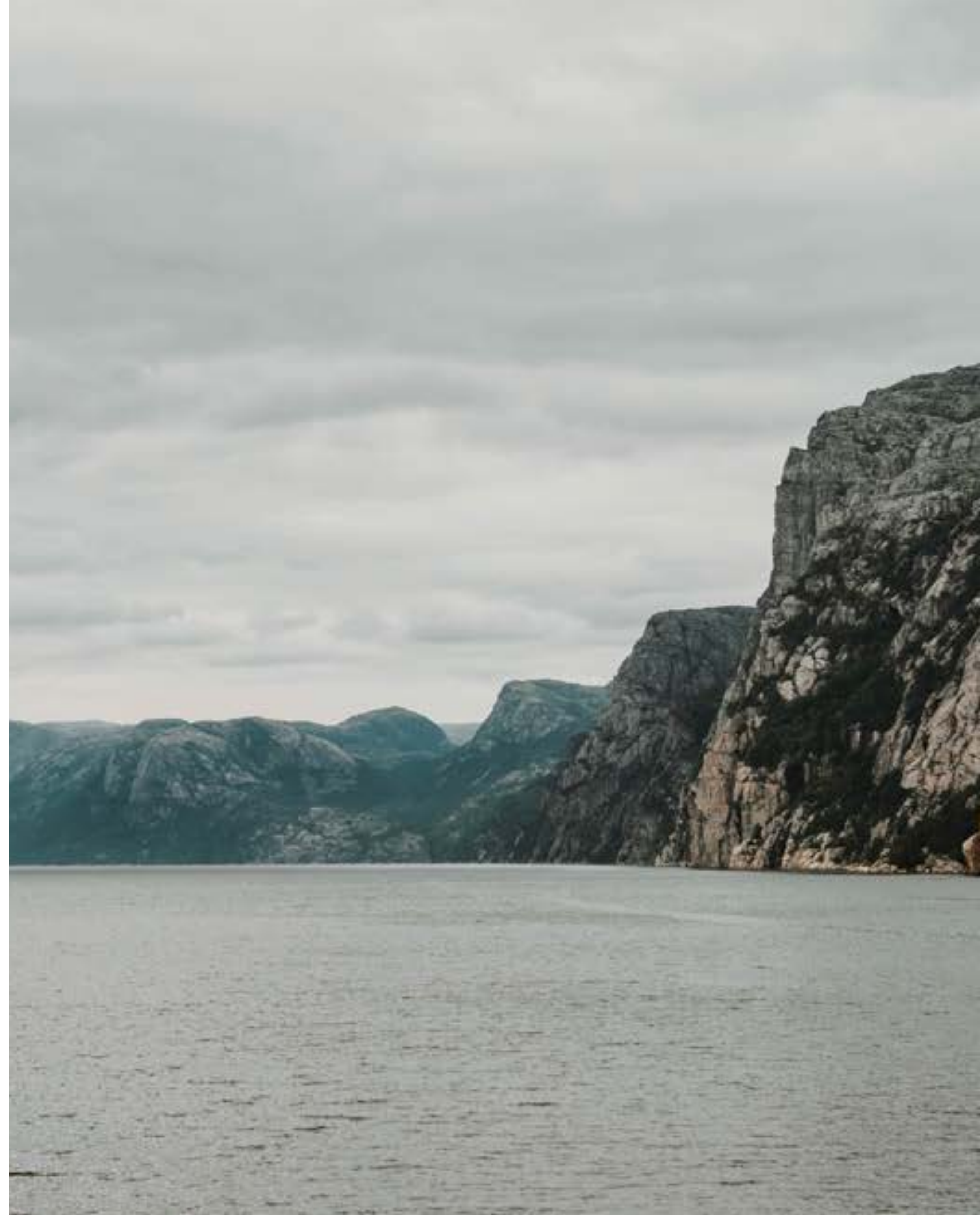
FØRST учит отключаться от внешнего и соединяться с внутренним, созидать и созерцать. Ему совершенно некуда торопиться — здесь все сосуществует в гармонии и живет по законам естественных биоритмов.

FØRST — это истинное место силы, где долгожданная прохлада посреди душного города становится осязаемой, превращая крышу над головой в небо без границ.



Дескриптор

Дом на спокойной волне



Персона бренда

Симону 34 года. В прошлом, со-основатель IT стартапа. Одет в Smart casual.

Перемещается на Комфорт+ от Яндекс

Это нормальный, адекватный, очень умный, и немного интровертный педант.

Он не производит ощущение благородного утонченного ценителя искусства. Скорее это практичный, рациональный, спокойный интеллигент из хорошей семьи.

Симон имеет широчайший круг общения. Много общается с людьми. Ему это интересно. Однако наиболее комфортно ему в небольших компаниях. Он не любит шумные сборища. И после такого общения ему необходимо уйти в себя и перезарядиться.

Симон создает Фьерд для самого себя, и таких как он. Осознанных людей, которым нужен быстрый доступ во внешний мир, но и приватность. Которые ценят простоту, но придают значение деталям

Он создает мир в который будет закрыт доступ самовлюбленным эгоистичным людям. Которые не чувствуют границ личного пространства, и всеми силами привлекают к себе внимание.

Ценности бренда

Эстетика

Наши решения эстетичны. Сделаны со вкусом. Имеют определенный стиль, прослеживающийся во всем.

Внимание к деталям

Для нас важно не количество, а качество. Мы глубоко продумываем наши решения, обращая внимания на детали, которые другие упускают. Включая но не ограничиваясь кинестетикой, пользовательскими сценариями, и т.д.

Развитие

Мы не стоим на месте и постоянно развиваемся вместе со своей аудиторией. Даже после сдачи объекта: на уровне управляющей компании.

Приватность

Наша аудитория в значительной степени интровертна. Мы ценим их личное пространство, защищаем жильцов от вторжений (даже случайных), и сами никогда не нарушаем границы. В том числе в коммуникациях.

Технологичность

Технологичность, это не только возможность давать что-то новое. Это еще и умные технологические процессы, которые позволяют экономить ресурсы и давать аудитории больше, прося от них меньше.

Новая безопасность

Безопасность, это не только двор без машин и защита от проникновений, но также здоровый сон, чистый воздух, хорошая шумоизоляция, экологичность — все то, что влияет на физическое и ментальное здоровье аудитории.

Человекоориентированность

Мы бренд для людей. Все свои решения и действия мы в первую очередь оцениваем глазами нашего клиента. Ориентируюсь не столько на краткосрочный, сколько на средне и долгосрочный период.

Характер бренда

Продуманный

Мы умный бренд для умных людей. У нас есть четкое видение будущего. Наши продуктовые решения глубоко продуманы с точки зрения сценариев использования, а коммуникация продумана на несколько шагов вперед.

Глубокий

Нам важна глубина, а не показушность. Наша коммуникация может быть метафоричной. Мы не боимся закладывать несколько слоев смыслов, создавать парадоксы. Мы знаем что наша аудитория достаточно умна и любопытна чтобы это понять.

Спокойный

Наш бренд расслабляет и раскрывает. Поэтому мы избегаем ярких красок. Мы не кричим, но спокойно разговариваем. Зная что в мире громких звуков тихая спокойная речь привлекает даже больше внимания чем еще один громкий звук.

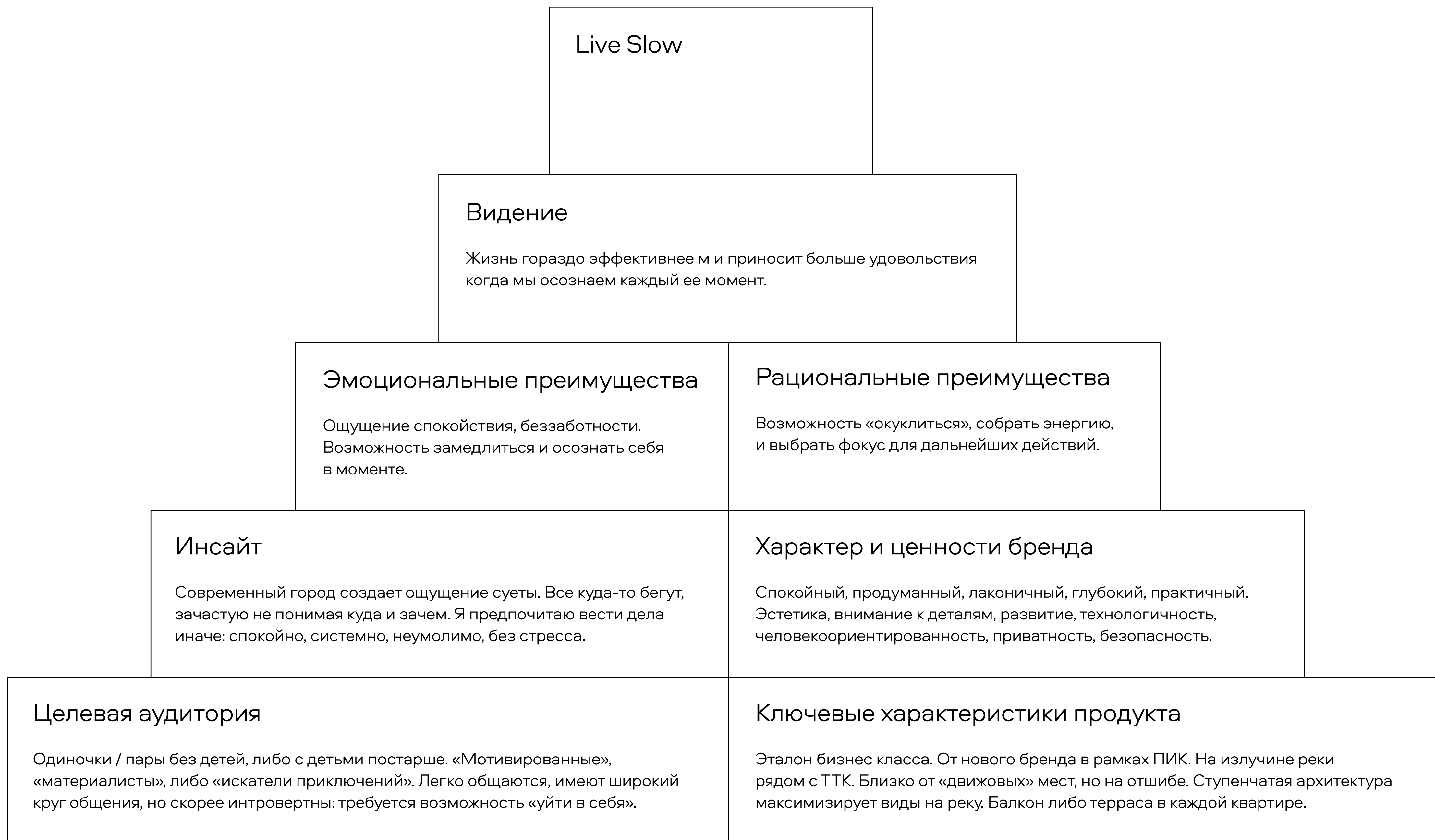
Практичный

Мы элегантны и интеллигентны, но не изысканы. Твердо стоим на земле. Очень практичны, и эффективны в использовании ресурсов. Нам достаточно малого, но оно должно быть сделано с максимальным вниманием к деталям, и пониманием зачем это сделано.

Лаконичный

Простота. Чистота. Ничего лишнего, что отвлекает от главного. В сочетании с вниманием к деталям. Это то что ценит наша аудитория, и ключевой принцип представления бренда во всех точках контакта.

Пирамида бренда



Визуальный образ

Визуальный образ

Логотип, цветовая гамма, типографика, использование изображений и взаимосвязь между этими элементами вместе определяют визуальный образ бренда FØRST.

Данное руководство разработано с целью соблюдения стандартов и единообразия при создании любых коммуникационных материалов. Руководство содержит базовые элементы, определяющие визуальный образ бренда и устанавливает простые правила их корректного использования. Тем не менее, руководство не может охватить все возможные случаи, и данные правила могут быть расширены в дальнейшем.



К документу прилагаются изображения и макеты фирменного стиля. Всегда пользуйтесь готовыми файлами и не переделывайте ничего заново. Ссылки, помеченные значком, указывают на файл соответствующего макета.

Логотип

F Ø R S T

Цветовая гамма



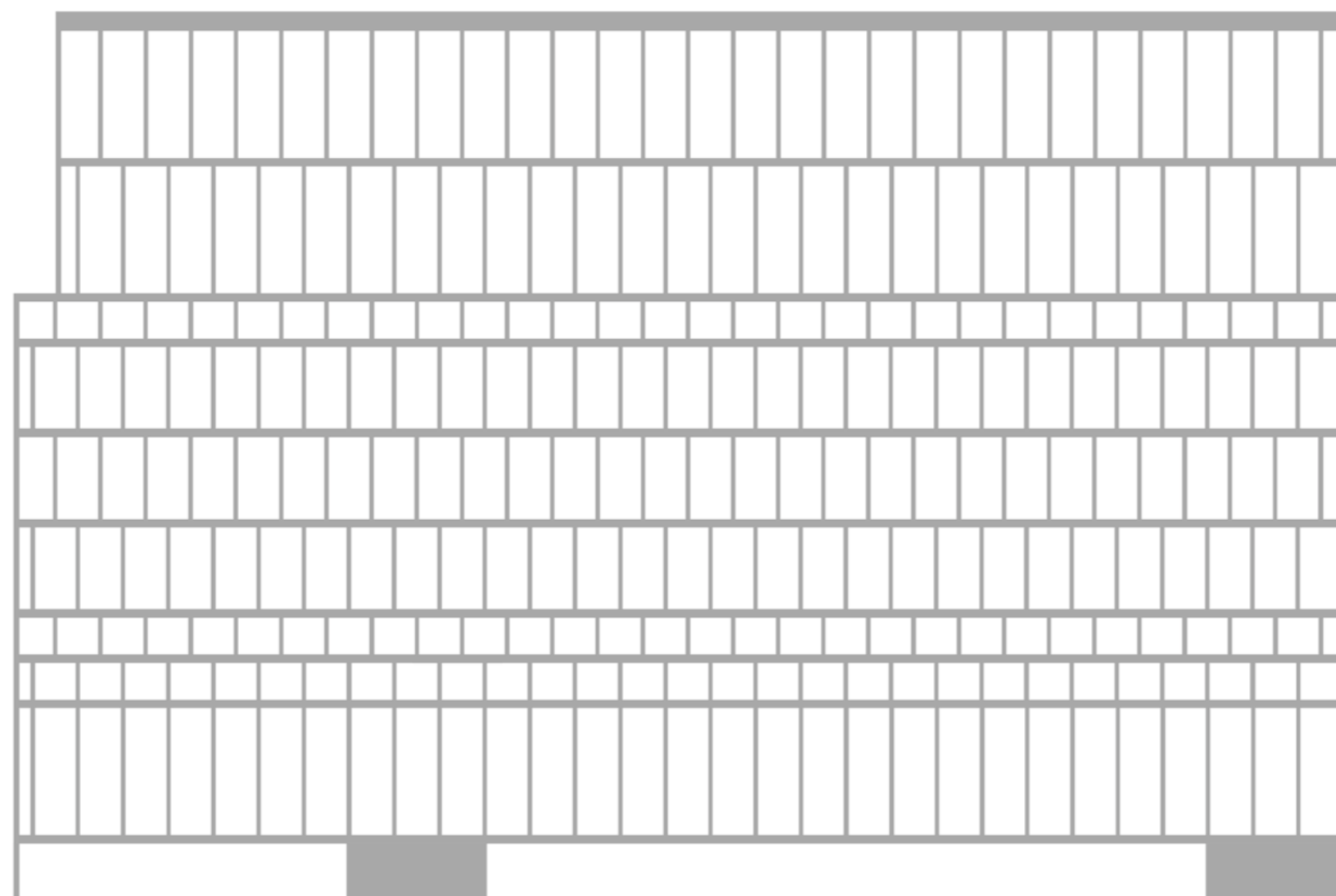
Типографика

A E R O P O R T
M O N O

Aeroport Regular
Aeroport Bold

Визуальный образ
Концепция

Фактура каменной скалы стала источником вдохновения при создании фасадов зданий FØRST, которые в свою очередь стали отправной точкой для визуального образа, в основе которого модульная типографика с использованием моноширинного шрифта.



ЦЕЛЬ –
УРАВНОВЕСИТЬ
ТО, ЧТО ВНУТРИ,
С ТЕМ,
ЧТО СНАРУЖИ

FØRST

Логотип

Логотип FØRST —
метафора на стоящие над водой дома.

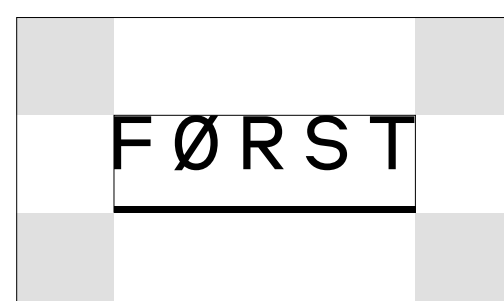


F Ø R S T



Логотип
Горизонтальная версия

F Ø R S T



При стандартном размещении логотипа необходимо соблюдать область невмешательства, равную величине знака.

F Ø R S T

Логотип Размещение на фонах

При размещении логотипа на фоне фотографий рекомендуется использовать его белую версию. Следите за тем, чтобы фон был однородным и контрастным.

FØRST

FØRST

FØRST

FØRST

FØRST

FØRST

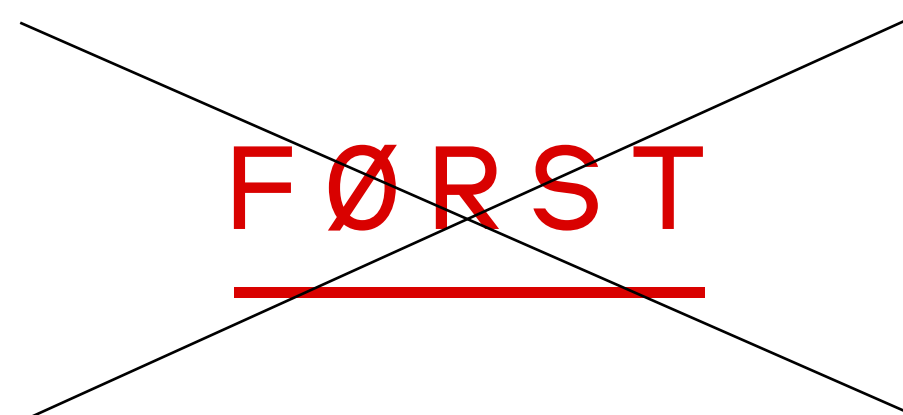
FØRST

FØRST

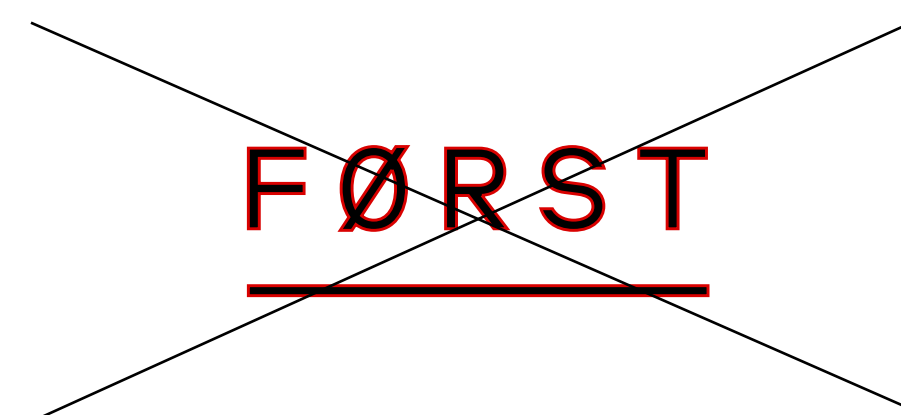
Фирменный блок
Недопустимое использование



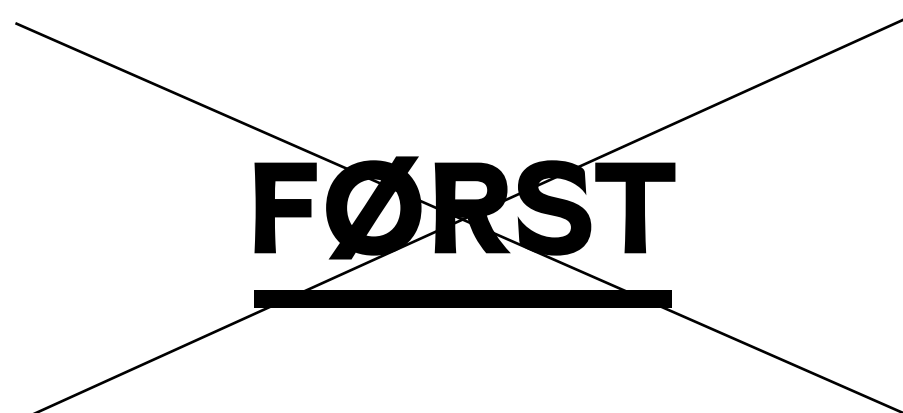
Недопустимо деформировать
логотип



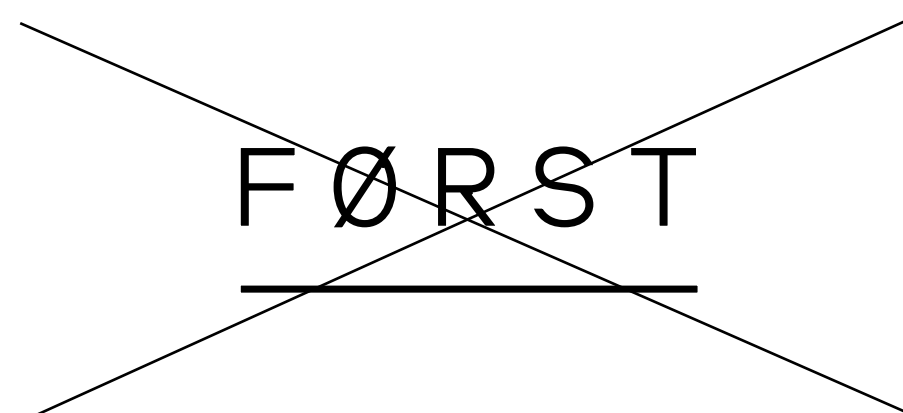
Недопустимо перекрашивать
логотип



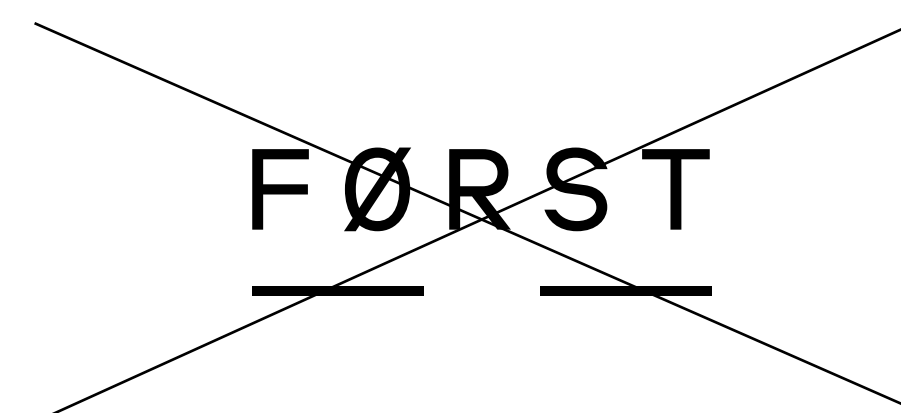
Недопустимо использование
непредусмотренных эффектов



Недопустимо воспроизводить
логотип другим шрифтом

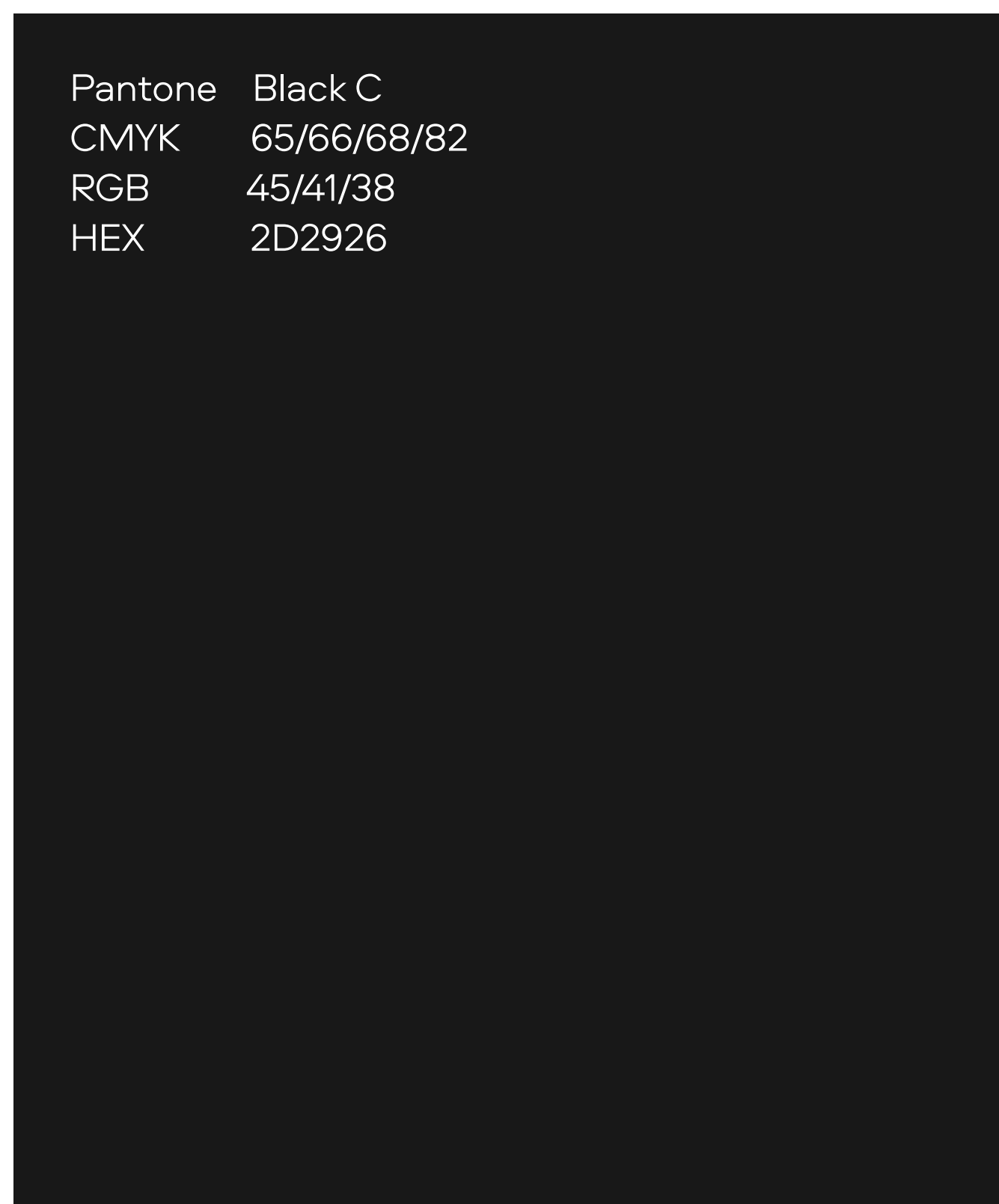


Недопустимо менять толщину
линий в логотипе



Недопустимо произвольно
менять компоновку логотипа

Цветовая гамма



Pantone Black C
 CMYK 65/66/68/82
 RGB 45/41/38
 HEX 2D2926

CMYK 0/0/0/0
 RGB 255/255/255
 HEX FFFFFFFF

Базовый цвет логотипа
и типографики

Основной фоновый
цвет



Pantone 7549 C
 CMYK 0/22/100/0
 RGB 255/182/0
 HEX FFB600

CMYK 56/42/41/33
 RGB 77/77/77
 HEX 4D4D4D

CMYK 43/31/28/13
 RGB 128/128/128
 HEX 808080

CMYK 27/19/16/3
 RGB 179/179/179
 HEX B3B3B3

CMYK 9/6/5/0
 RGB 230/230/230
 HEX E6E6E6

Акцидентный
цвет

Дополнительные
цвета

AEROPORT MONO

Акцидентный шрифт, набор заглавными,
межбуквенное расстояние 200pt

Aeroport Regular

Основной текстовый шрифт,
межбуквенное расстояние -25pt

Aeroport Bold

Дополнительный акцидентный шрифт,
межбуквенное расстояние -50pt

Arial Regular & Bold

Для случаев, когда нет возможности использовать фирменный шрифт

1. Акцидный заголовок — Aeroport Medium, набор заглавными, межбуквенное расстояние 200pt
2. Основной текст — Aeroport Regular, межбуквенное расстояние -25pt
3. Если на носителе с акцидентным моноширинным текстом присутствует логотип FØRST, их размеры должны быть одинаковы.

1 ЦЕЛЬ —
УРАВНОВЕСИТЬ
ТО, ЧТО ВНУТРИ,
С ТЕМ,
ЧТО СНАРУЖИ

- 2

Lorem ipsum dolor sit amet, consectetur adipiscing elit, sed diam nonummy nibh euismod tincidunt ut laoreet dolore magna aliquam erat volutpat. Ut wisi enim ad minim veniam, quis nostrud exerci tation ullamcorper suscipit lobortis nisl ut aliquip ex ea commodo consequat. Duis autem vel eum iriure dolor in hendrerit in vulputate velit esse molestie consequat, vel illum dolore eu feugiat nulla facilisis at vero eros et accumsan et iusto odio dignissim qui blandit praesent luptatum zzril delenit augue dui dolore te feugait nulla facilisi.

Lorem ipsum dolor sit amet, consectetur adipiscing elit, sed diam nonummy nibh euismod tincidunt ut laoreet dolore magna aliquam erat volutpat. Ut wisi enim ad minim veniam, quis nostrud exerci tation ullamcorper suscipit lobortis nisl ut aliquip ex ea commodo consequat.

Lorem ipsum dolor sit amet, consectetur adipiscing elit, sed diam nonummy nibh euismod tincidunt ut laoreet dolore magna aliquam erat volutpat. Ut wisi enim ad minim veniam, quis nostrud exerci tation ullamcorper suscipit lobortis nisl ut aliquip ex ea commodo consequat. Duis autem vel eum iriure dolor in hendrerit in vulputate velit esse molestie consequat, vel illum dolore eu feugiat nulla facilisis at vero eros et accumsan et iusto odio dignissim qui blandit praesent luptatum zzril delenit augue dui dolore te feugait nulla facilisi.

Lorem ipsum dolor sit amet, consectetur adipiscing elit, sed diam nonummy nibh euismod tincidunt ut laoreet dolore magna aliquam erat volutpat. Ut wisi enim ad minim veniam, quis nostrud exerci tation ullamcorper suscipit lobortis nisl ut aliquip ex ea commodo consequat.

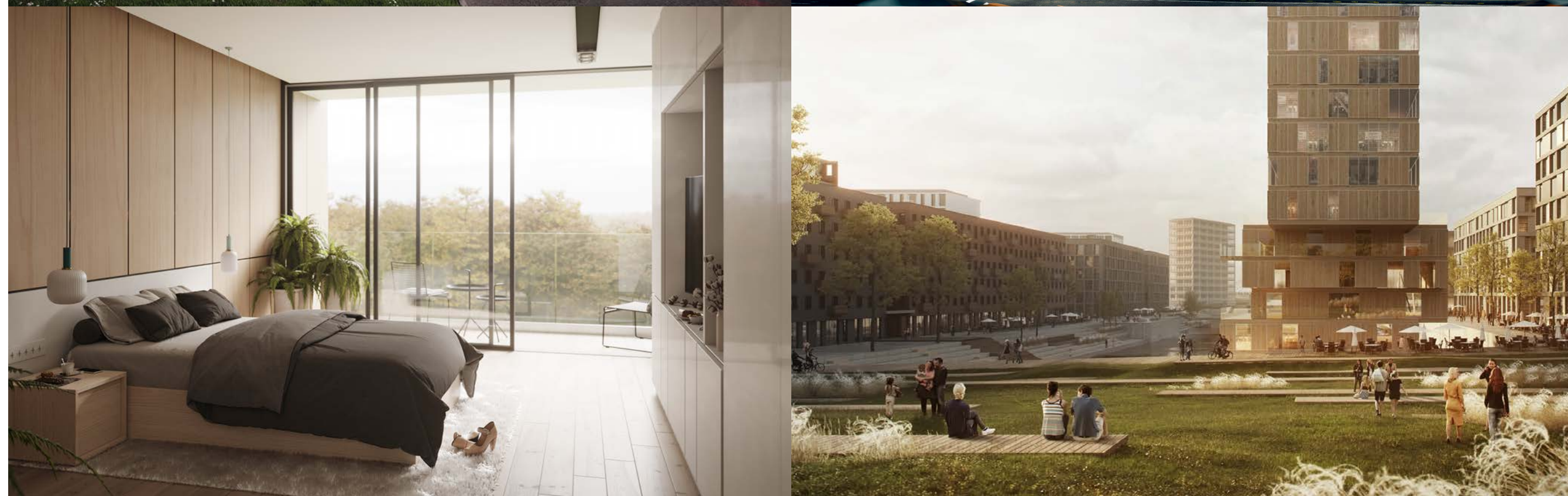
3 FØRST

Цветовая гамма неконтрастная, цвета приглушенные, тени холодные. Кадры с людьми живые, не постановочные — люди всегда в действии, видны эмоции.



Визуализации

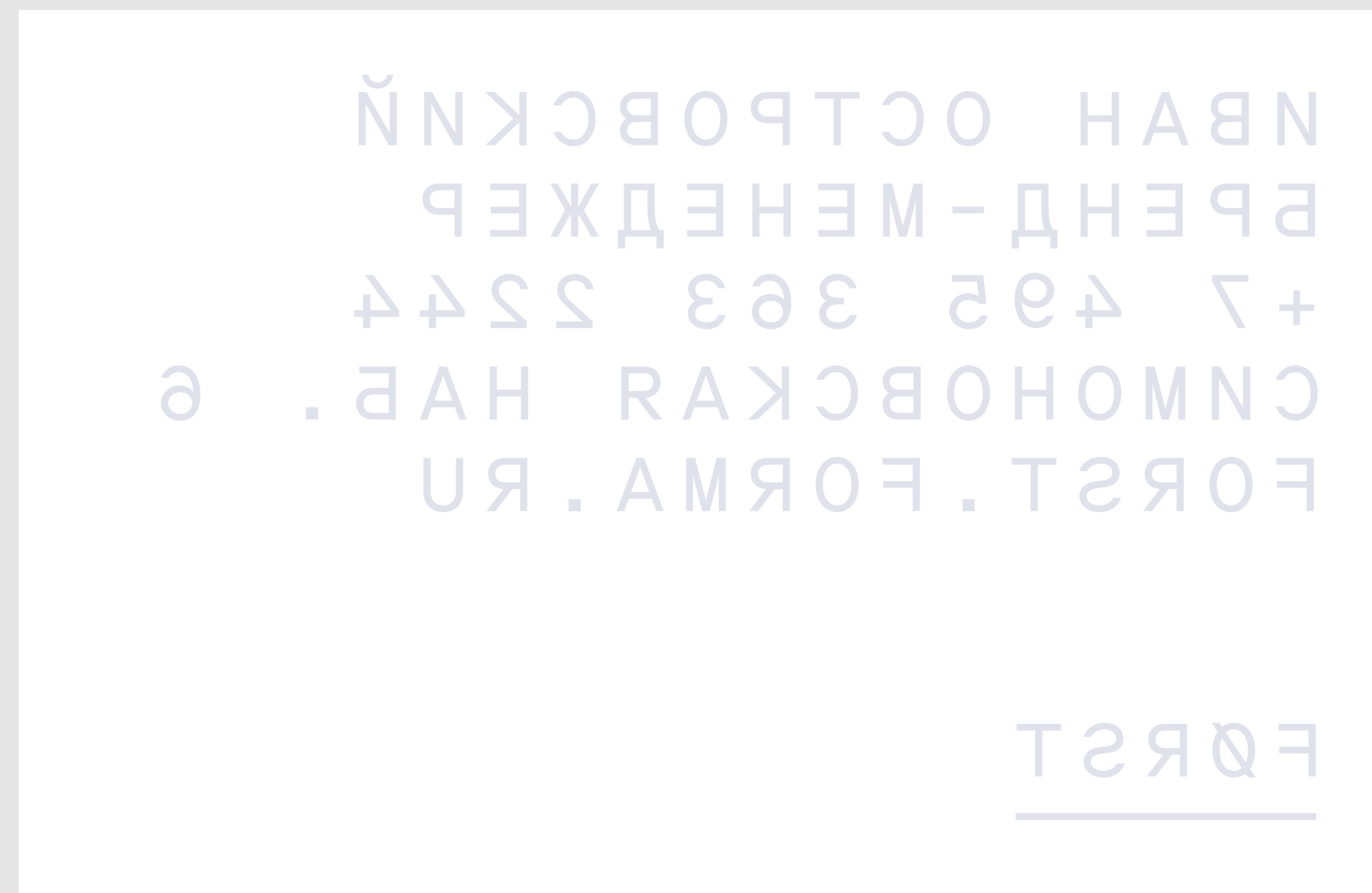
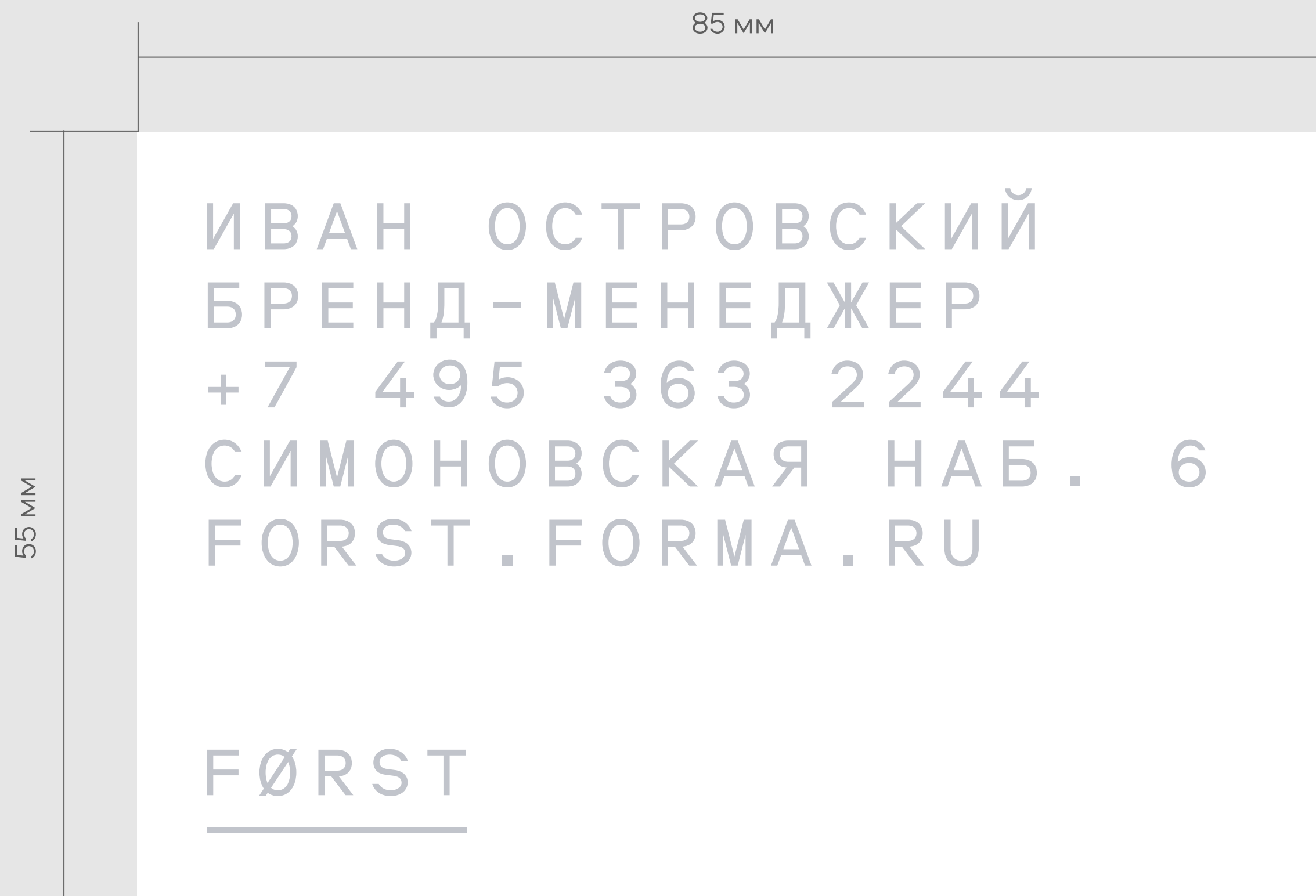
На визуализациях проекта скандинавская эстетика передается через приглушенную цветовую гамму, облачную погоду и теплый свет из окон дома.



Носители визуального образа

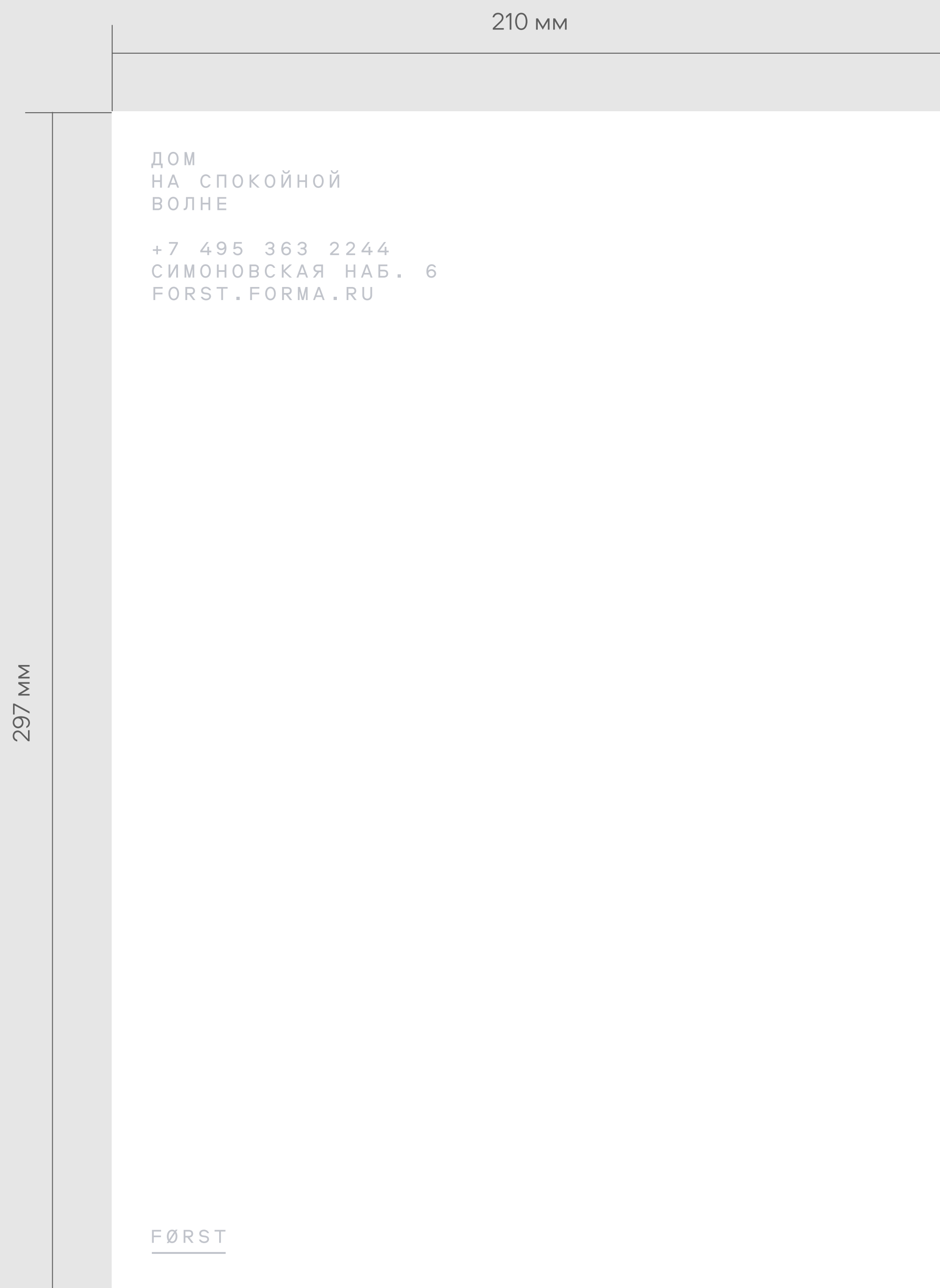
Деловая документация
Визитная карточка

Бумага — белая фактурная плотностью 300г/м² и более.
Вся информация наносится конгревом
без использования краски.

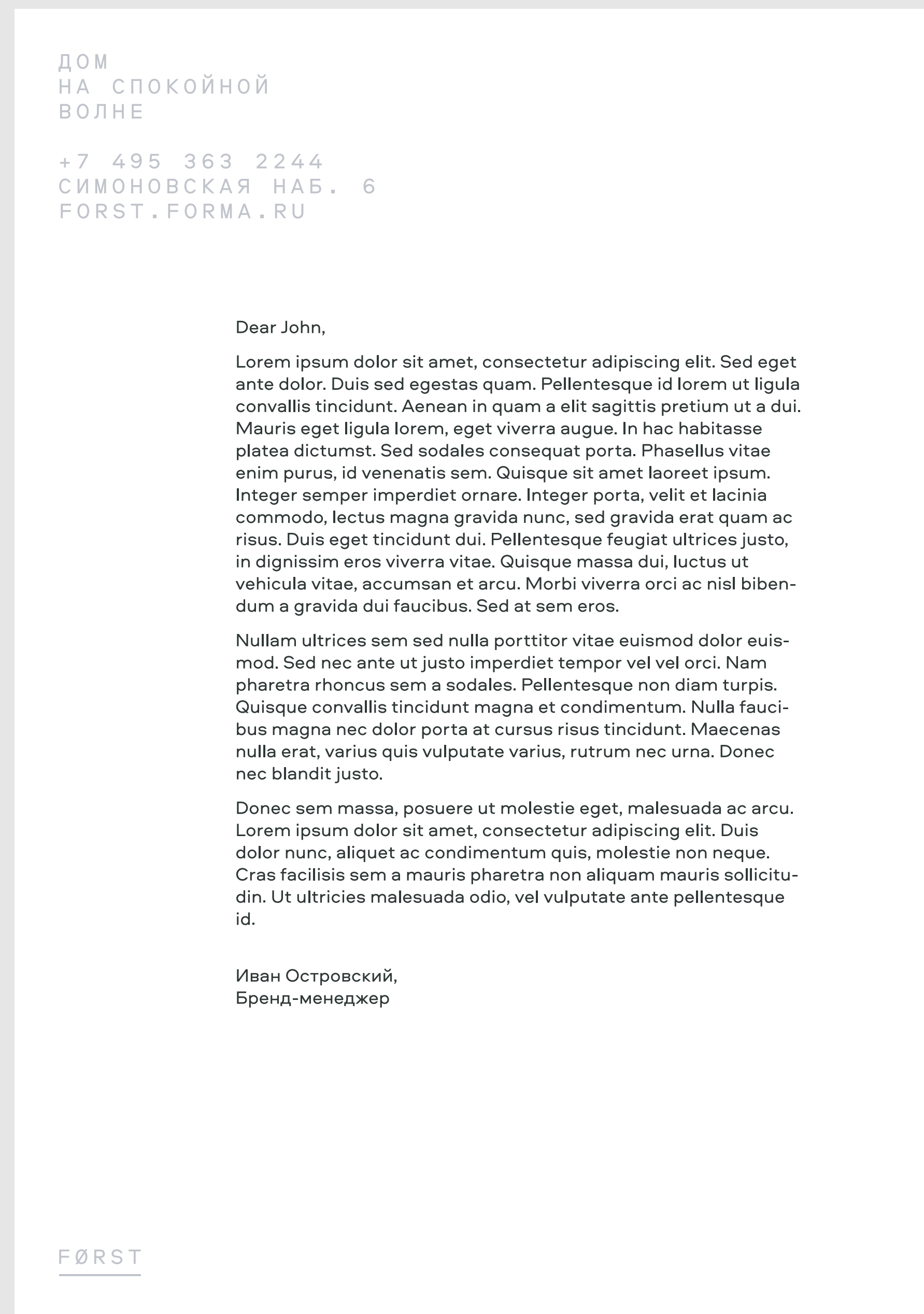


Деловая документация

Бланк

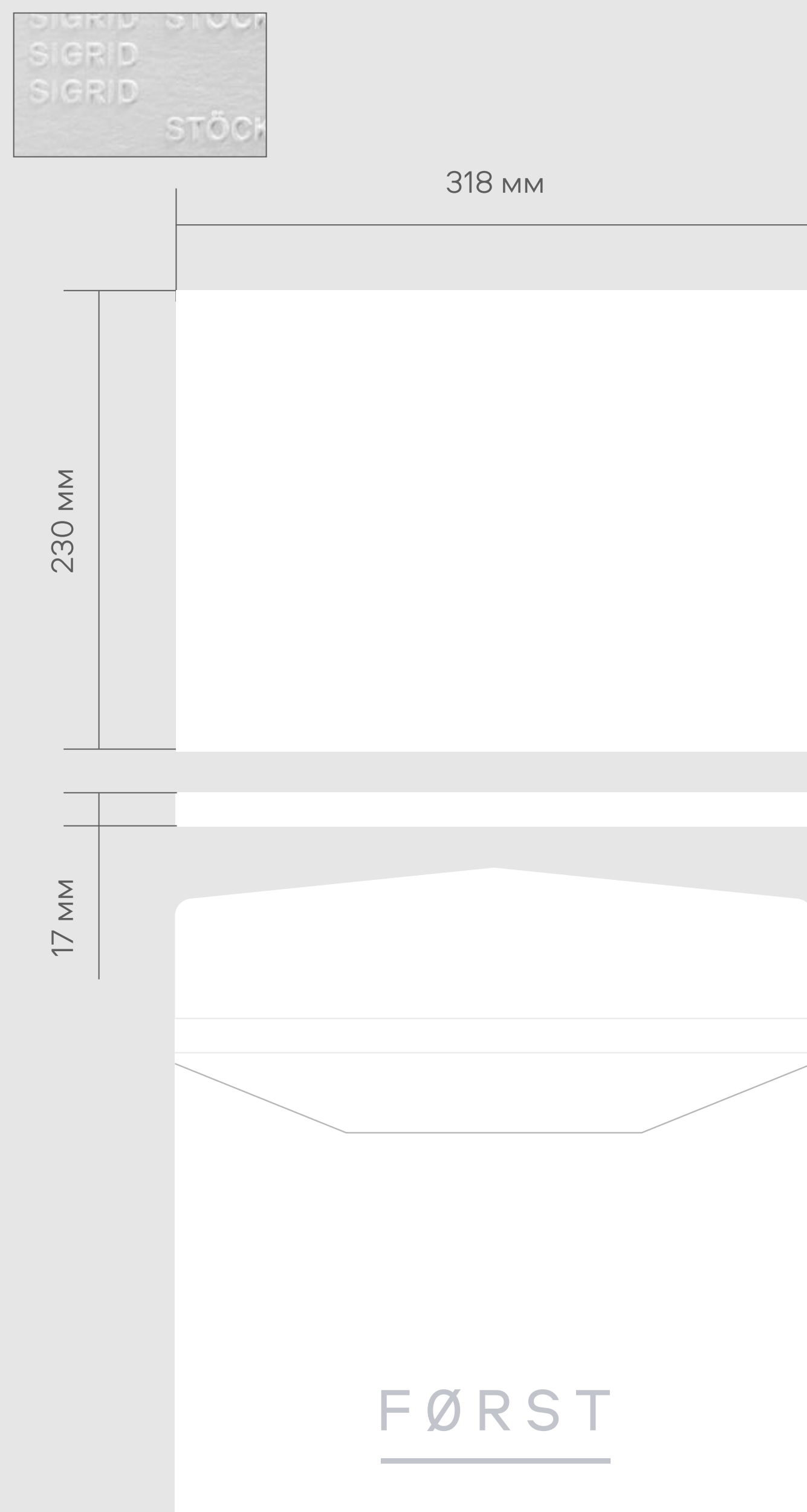


Белая матовая бумага плотностью 150г/м².
Логотип и контакты наносятся эмбоссером без печати
или печатаются цветом #B3B3B3.



Папка для бумаг

Белая фактурная бумага плотностью 300г/м² и более.
Вся информация наносится конгревом
без использования краски.

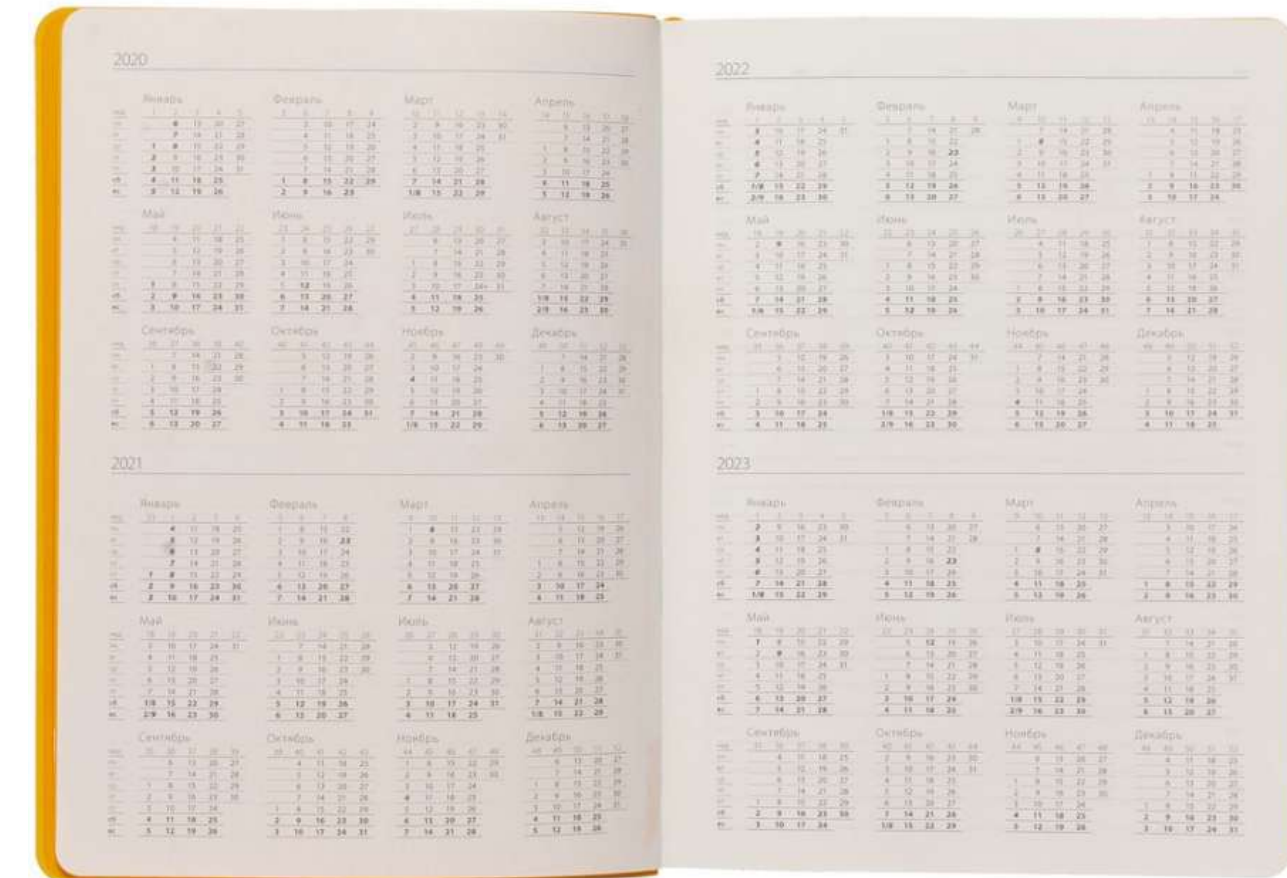
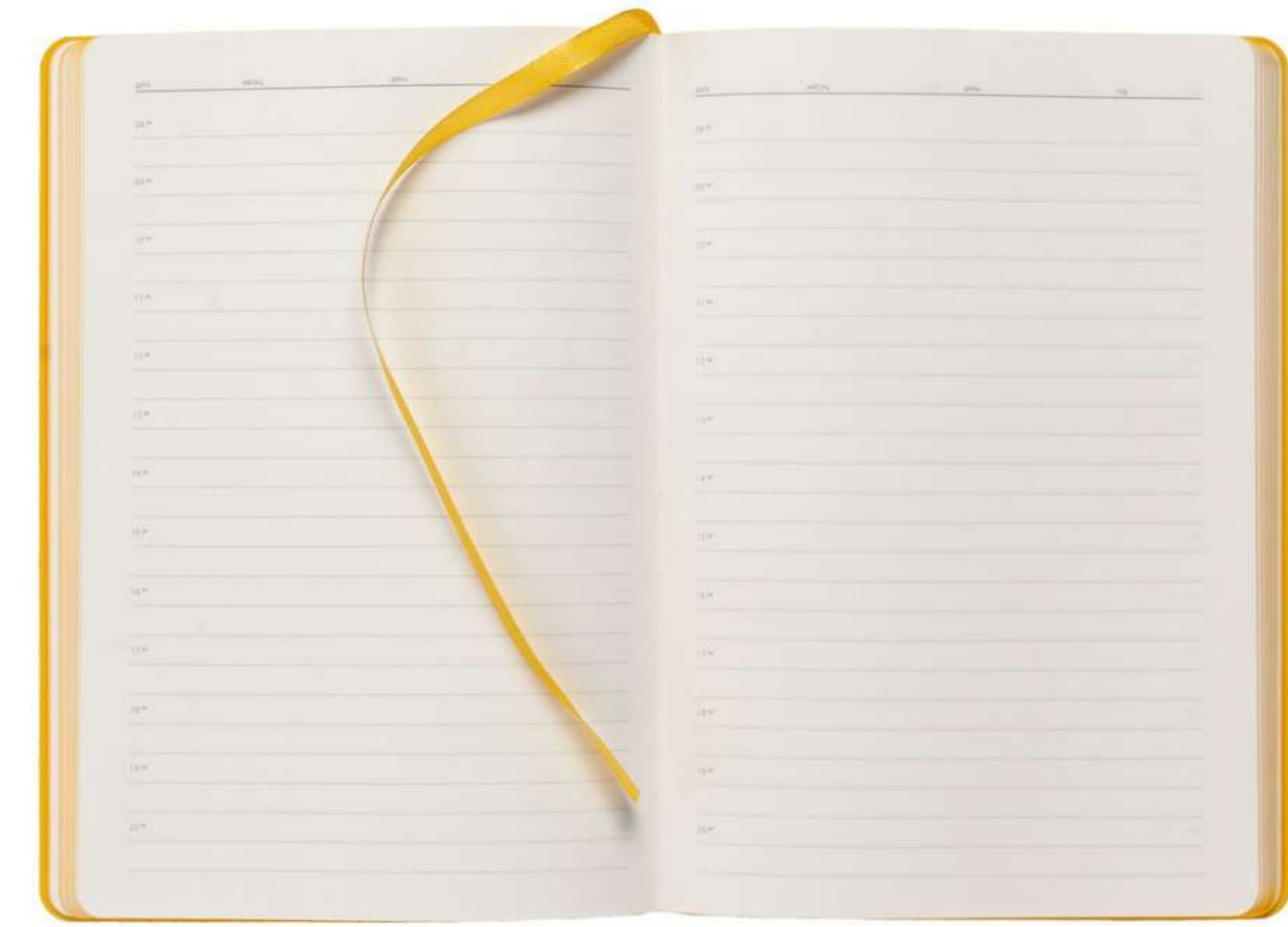
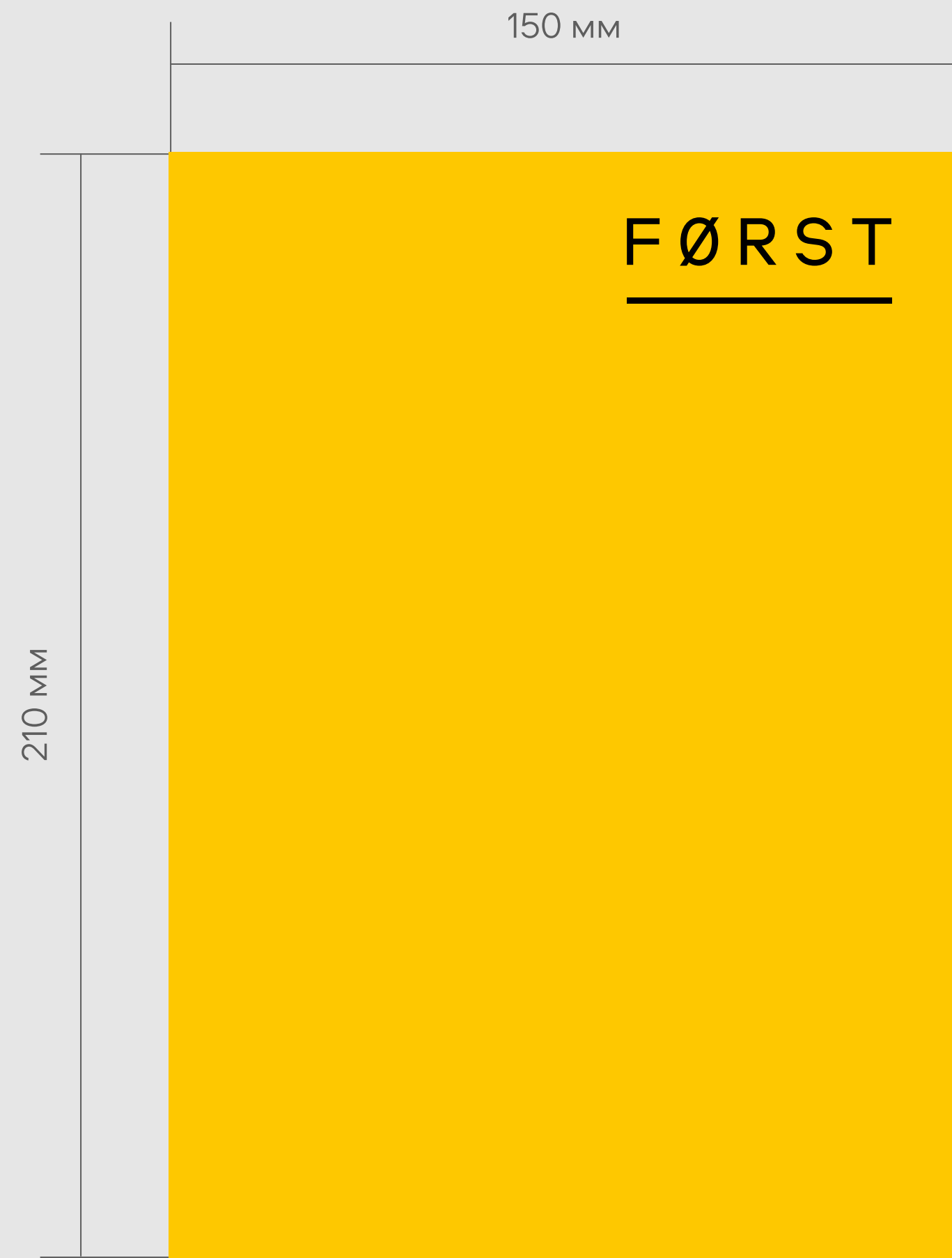


Ручка из картона

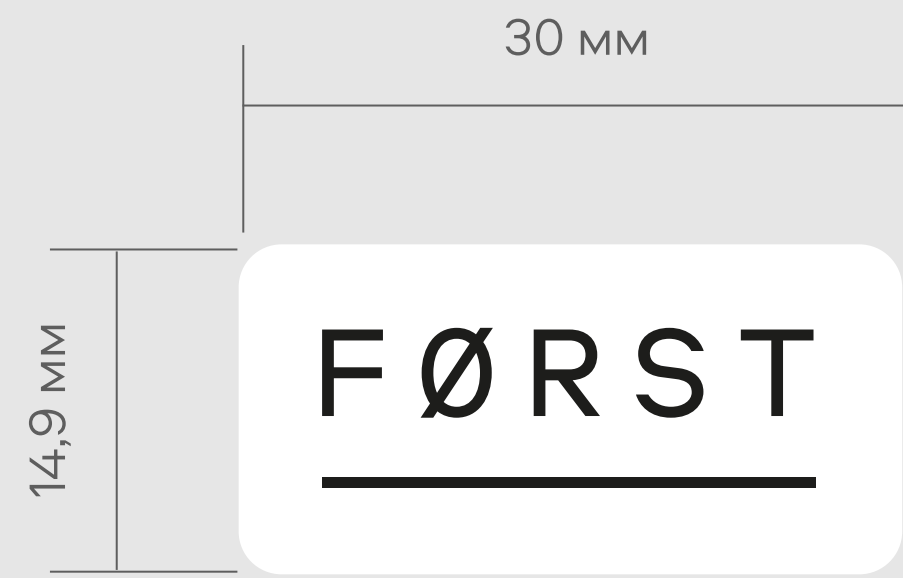




Еженедельник



Значок

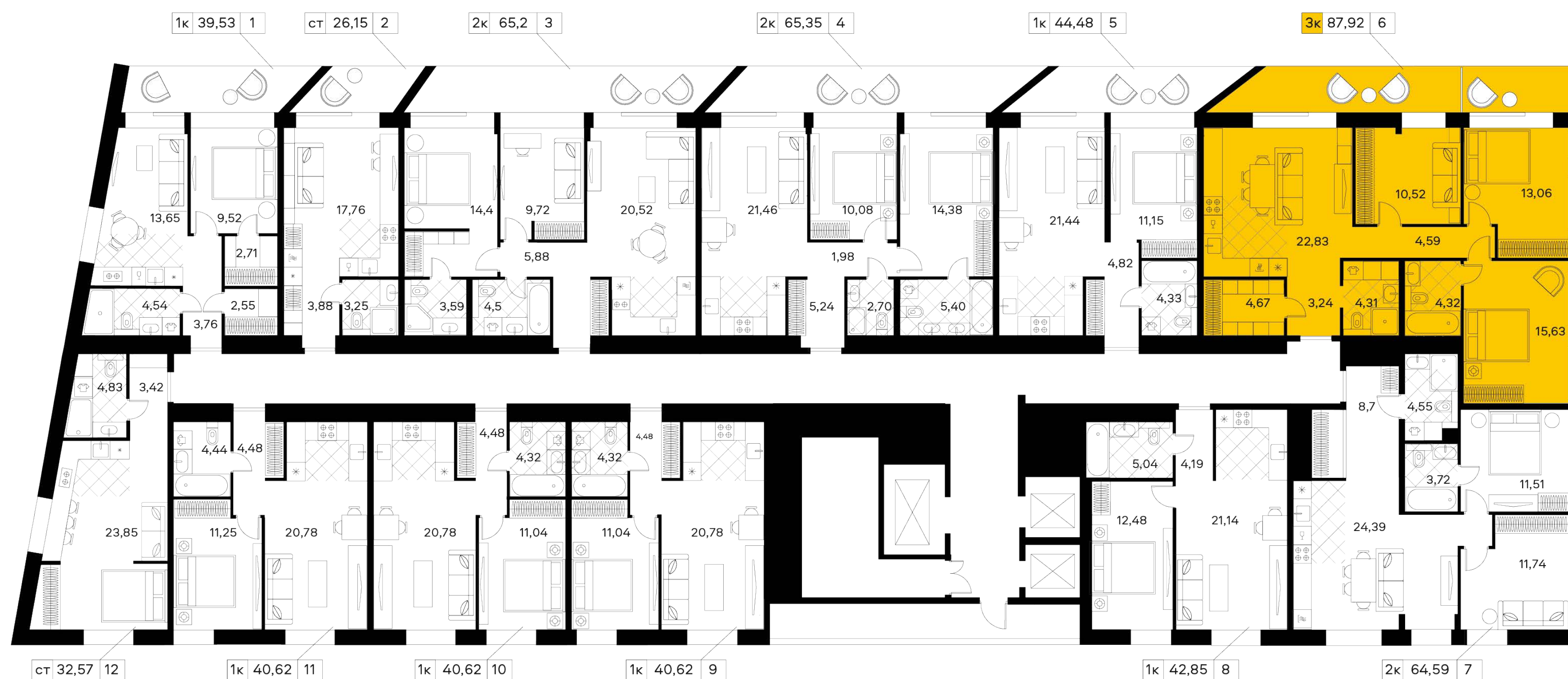




Отрисовка планировок

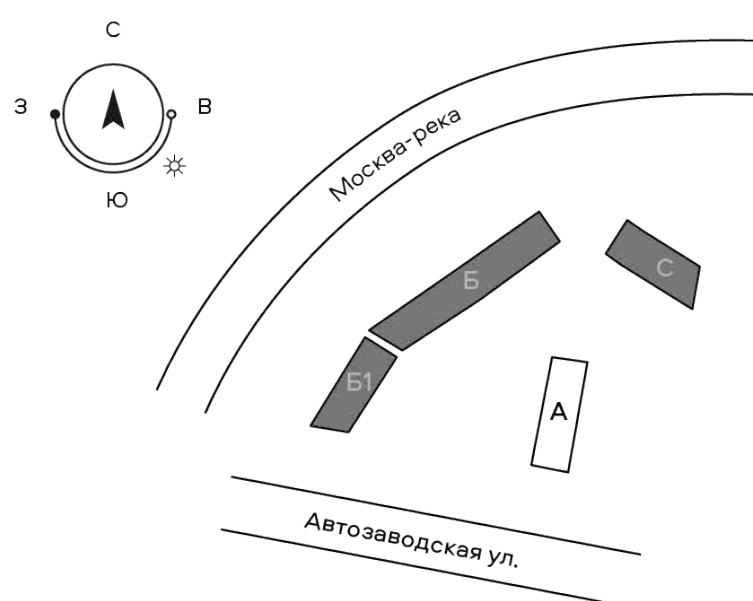
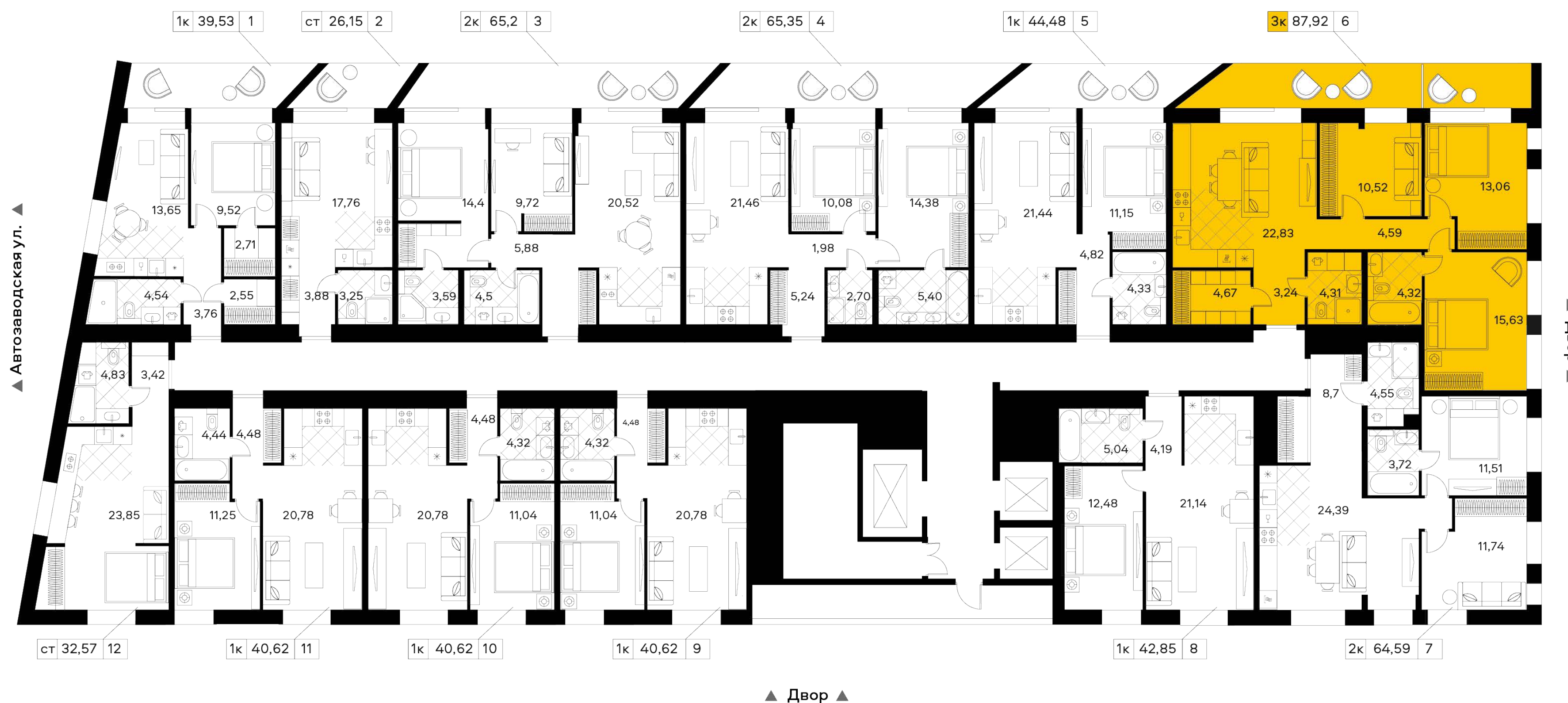
Данное руководство составлено для поэтажного плана, размещенного на монтажной области размера А4, ориентация горизонтальная. При масштабировании плана обводки, размеры текста масштабируются в кратном размере.

Площади помещений отмечаются шрифтом Aeroport light 4pt, площади помещений квартир — Aeroport light 7pt.



Блок А | Типовой этаж

▲ Река, набережная ▲

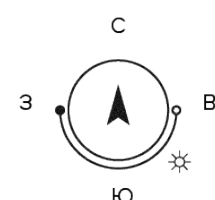
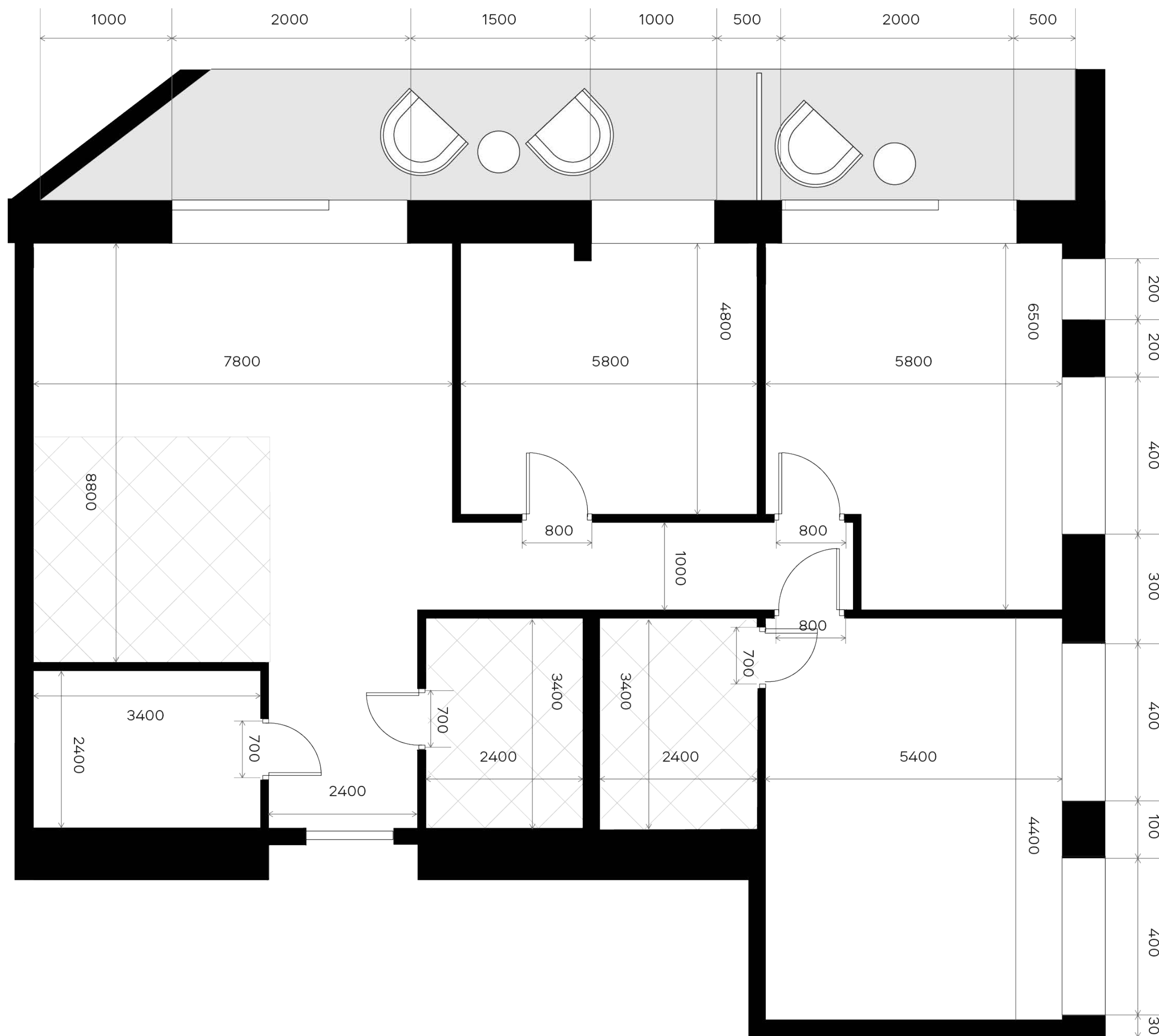


Студии

- 1-комнатные квартиры
- 2-комнатные квартиры
- 3-комнатные квартиры

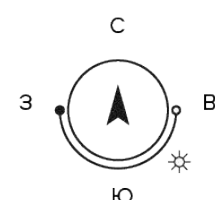
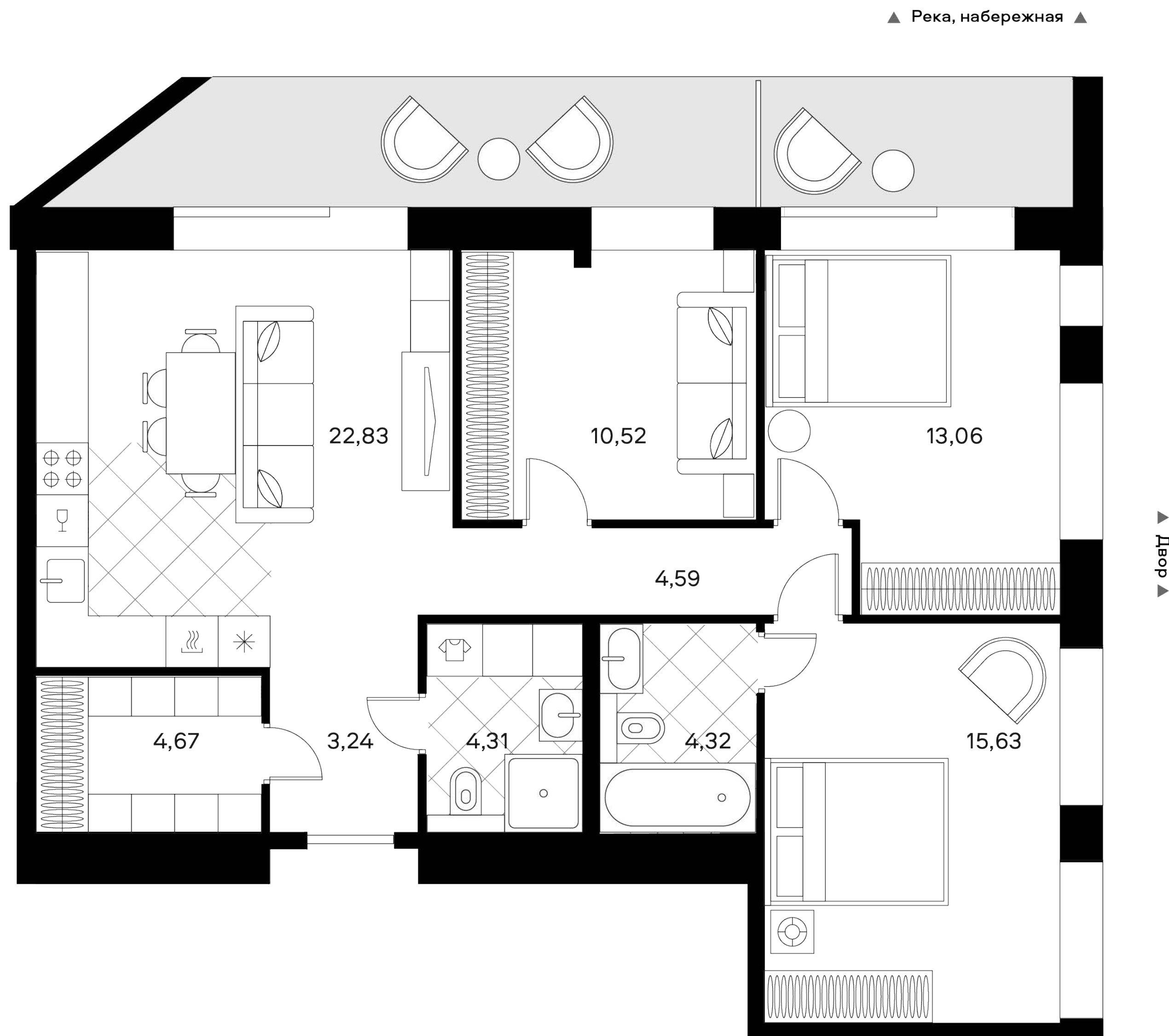
3-комнатная квартира

Блок	A
Этаж	4
Номер	5
Колчество спален	3
Площадь	87,92
Стоимость	33 000 000 Р



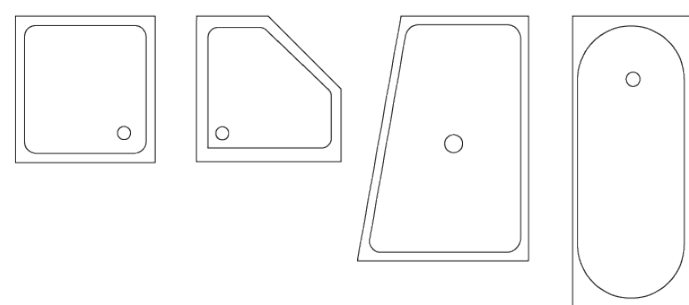
3-комнатная квартира

Блок	A
Этаж	4
Номер	5
Колчество спален	3
Площадь	87,92
Стоимость	33 000 000 Р



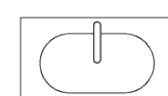
Отрисовка планировок Санузел

ДУШЕВОЙ ПОДДОН / ВАННА



Заливка - отсутствует
 Обводка: цвет #1B1B1B,
 толщина 0,1pt
 Размер: в соответствии
 со строительным планом

РАКОВИНА



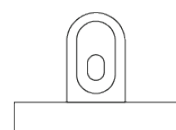
Заливка - отсутствует
 Обводка: цвет #1B1B1B,
 толщина 0,1pt
 Размер: в соответствии
 со строительным планом

СТИРАЛЬНАЯ МАШИНА



Заливка - отсутствует
 Обводка: цвет #1B1B1B,
 толщина 0,1pt
 Размер: в соответствии
 со строительным планом

УНИТАЗ ПОДВЕСНОЙ С ИНСТАЛЛЯЦИЕЙ



Заливка - отсутствует
 Обводка: цвет #1B1B1B,
 толщина 0,1pt
 Размер: в соответствии
 со строительным планом

Отрисовка планировок

Стены, окна, двери

СТЕНА



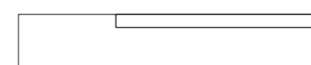
Заливка - чёрный (#000000)
 Обводка - отсутствует
 толщина стены в соответствии
 со строительным планом

ОКНО



Заливка - отсутствует
 Обводка: цвет #1B1B1B,
 толщина 0,1pt

ВЫХОД НА ЛОДЖИЮ



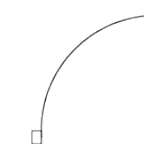
Заливка - отсутствует
 Обводка: цвет #1B1B1B,
 толщина 0,1pt

ВХОД В КВАРТИРУ



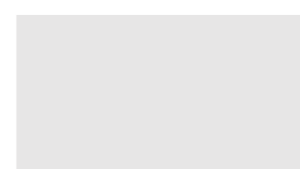
Заливка - отсутствует
 Обводка: цвет #1B1B1B,
 толщина 0,1pt

МЕЖКОМНАТНЫЕ ДВЕРИ



Заливка - отсутствует
 Обводка: цвет #1B1B1B,
 толщина 0,1pt

ЛОДЖИЯ



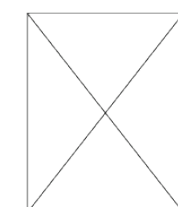
Заливка - #E7E6E6
 Обводка - отсутствует

ОСТЕКЛЕНИЕ ЛОДЖИИ



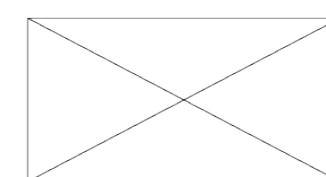
Заливка - отсутствует
 Обводка: цвет #1B1B1B,
 толщина 0,1pt

ПАССАЖИРСКИЙ ЛИФТ



Заливка - отсутствует
 Обводка: цвет #1B1B1B,
 толщина 0,1pt

ГРУЗОВОЙ ЛИФТ

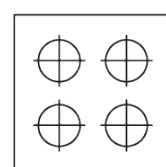


Заливка - отсутствует
 Обводка: цвет #1B1B1B,
 толщина 0,1pt

Отрисовка планировок

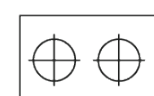
Кухня

ВАРОЧНАЯ ПАНЕЛЬ



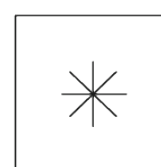
Заливка - отсутствует
 Обводка: цвет #1B1B1B,
 толщина 0,1pt
 Размер: в соответствии
 со строительным планом

ВАРОЧНАЯ ПАНЕЛЬ



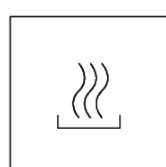
Заливка - отсутствует
 Обводка: цвет #1B1B1B,
 толщина 0,1pt
 Размер: в соответствии
 со строительным планом

ХОЛОДИЛЬНИК



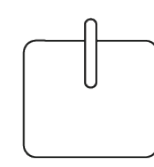
Заливка - отсутствует
 Обводка: цвет #1B1B1B,
 толщина 0,1pt
 Размер: в соответствии
 со строительным планом

ДУХОВОЙ ШКАФ



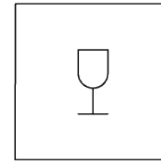
Заливка - отсутствует
 Обводка: цвет #1B1B1B,
 толщина 0,1pt
 Размер: в соответствии
 со строительным планом

МОЙКА



Заливка - отсутствует
 Обводка: цвет #1B1B1B,
 толщина 0,1pt
 Размер: в соответствии
 со строительным планом

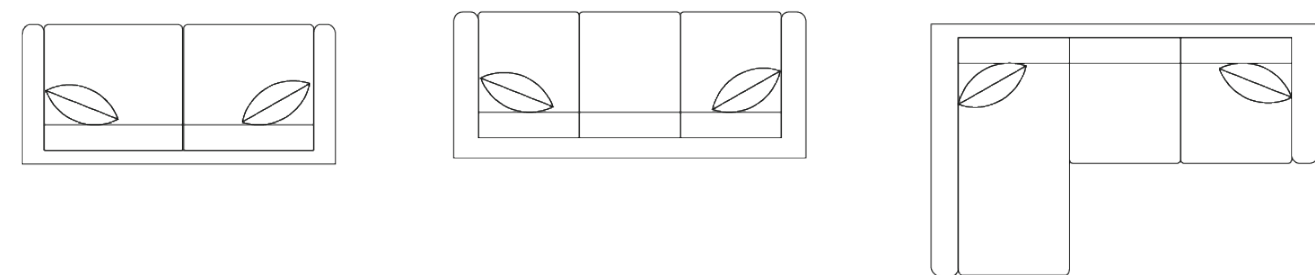
ПОСУДОМОЕЧНАЯ МАШИНА



Заливка - отсутствует
 Обводка: цвет #1B1B1B,
 толщина 0,1pt
 Размер: в соответствии
 со строительным планом

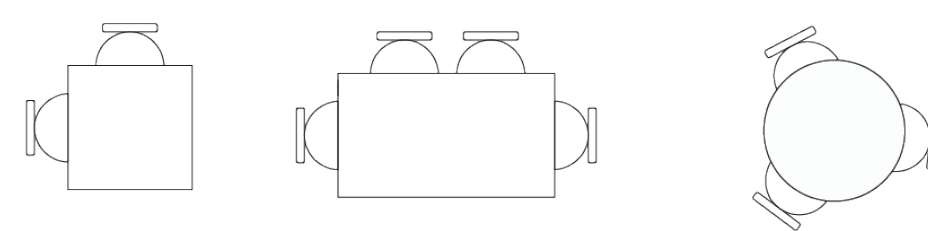
Отрисовка планировок Гостиная / столовая

ДИВАН



Заливка - отсутствует
 Обводка: цвет #1B1B1B,
 толщина 0,1pt
 Размер: в соответствии
 со строительным планом

ОБЕДЕННЫЙ СТОЛ



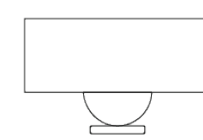
Заливка - отсутствует
 Обводка: цвет #1B1B1B,
 толщина 0,1pt
 Размер: в соответствии
 со строительным планом

СТЕЛЛАЖИ



Заливка - отсутствует
 Обводка: цвет #1B1B1B,
 толщина 0,1pt
 Размер: в соответствии
 со строительным планом

РАБОЧЕЕ МЕСТО



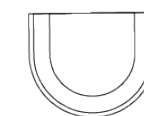
Заливка - отсутствует
 Обводка: цвет #1B1B1B,
 толщина 0,1pt
 Размер: в соответствии
 со строительным планом

СТУЛЬЯ



Заливка - отсутствует
 Обводка: цвет #1B1B1B,
 толщина 0,1pt
 Размер: в соответствии
 со строительным планом

КРЕСЛО

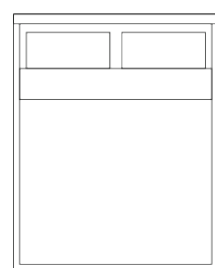


Заливка - отсутствует
 (для лоджи белой #FFFFFF)
 Обводка: цвет #1B1B1B,
 толщина 0,1pt
 Размер: в соответствии
 со строительным планом

Отрисовка планировок

Спальня

ДВУСПАЛЬНАЯ КРОВАТЬ 1,8Х2 М



Заливка - отсутствует
 Обводка: цвет #1B1B1B,
 толщина 0,1pt
 Размер: в соответствии
 со строительным планом

ПРИКРОВАТНАЯ ТУМБА №1



Заливка - отсутствует
 Обводка: цвет #1B1B1B,
 толщина 0,1pt

ПРИКРОВАТНАЯ ТУМБА №2



Заливка - отсутствует
 Обводка: цвет #1B1B1B,
 толщина 0,1pt

ТЕЛЕВИЗОР



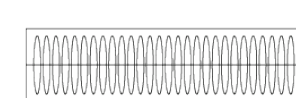
Заливка - отсутствует
 Обводка: цвет #1B1B1B,
 толщина 0,1pt

ТУМБА ДЛЯ ТВ



Заливка - отсутствует
 Обводка: цвет #1B1B1B,
 толщина 0,1pt

ГАРДЕРОБ



Заливка - отсутствует
 Обводка: цвет #1B1B1B,
 толщина 0,1pt
 Заливка - отсутствует

ОФИС ПРОДАЖ

FORST.FORMA.RU



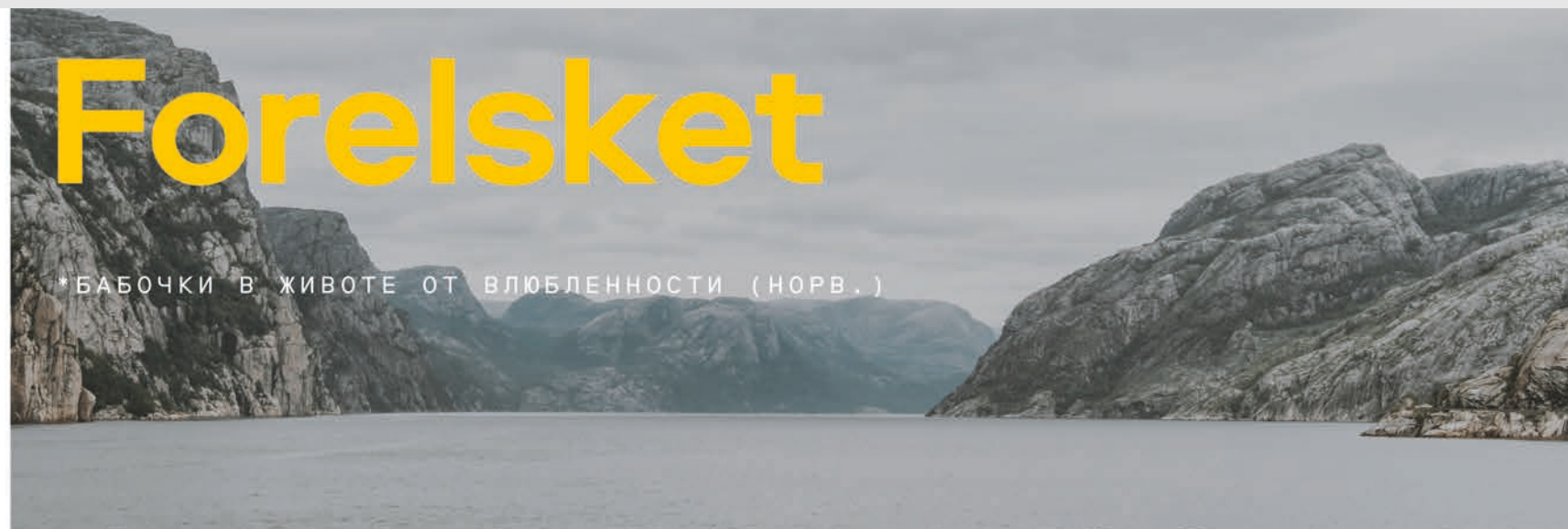
ДОМ НА
СПОКОЙНОЙ ВОЛНЕ

Forelsket

*БАБОЧКИ В ЖИВОТЕ ОТ ВЛЮБЛЕННОСТИ (НОРВ.)

ЗАМЕДЛИТЬСЯ,
ЧТОБЫ УСПЕТЬ

АРХИТЕКТУРА
В СТИЛЕ ЛАГОМ

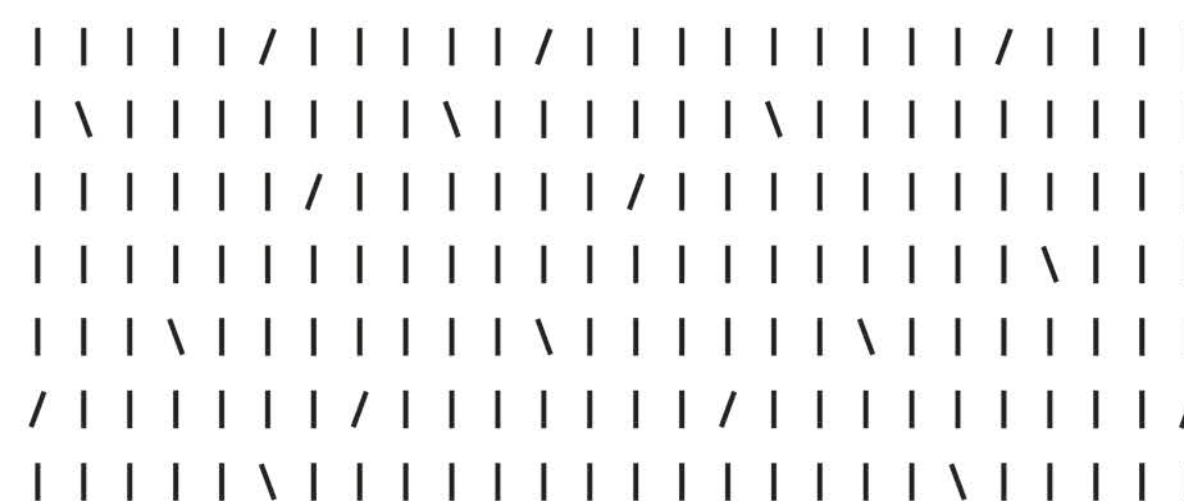


ЗАКРЫТЬ ГЛАЗА,
ЧТОБЫ УВИДЕТЬ

СВОЙ ДЕТСКИЙ
САД

Gökotta

*ПРОСНУТЬСЯ НА РАССВЕТЕ, ЧТОБЫ ПОСЛУШАТЬ ПЕНИЕ ПТИЦ (ШВ.)



FØRST

УСПЕТЬ

АРХИТЕКТУРА
В СТИЛЕ ЛАГОМ

Uitwaaien

*ПРОГУЛКА В ВЕТРЕНУЮ ПОГОДУ ДЛЯ ВЕСЕЛЬЯ ИЛИ УПРАЖНЕНИЙ (ДАТСК.)



ОТБРОСИТЬ ВСЕ,
ЧТОБЫ НАЙТИ
ГЛАВНОЕ
ТЕРРАСЫ
С ВИДОМ НА ВОДУ

Sjelefred

*ДУШЕВНОЕ СПОКОЙСТВИЕ (НОРВ.)



Lagom

*В МЕРУ (НОРВ.)



ДОМ НА
СПОКОЙНОЙ ВОЛНЕ
КВАРТИРЫ С КАМИНАМИ
И ПАТИО

Peiskos

*НАСЛАЖДАТЬСЯ ТЕПЛОМ, СИДЯ У КОСТРА (НОРВ.)



ЗАКРЫТЬ

