

| | II **VOXHALL** / BRANDBOOK

# Содержание /

- Основная версия логотипа
- Инверсная версия логотипа
- Черно-белая версия логотипа
- Черно-белая инверсная версия логотипа
- Палитра цветов
- Фирменные шрифты
- Ошибки использования
- Фотостиль бренда
- Настройка визуального позиционирования
- Креативная рамка
- Визитка
- Папка
- Шаблон презентации
- Буклет
- Карандаш
- Пакет
- Стакан для кофе
- Шоколад
- Зонт
- Реклама

## Основная версия логотипа /



Концепция логотипа бренда VOXHALL состоит из стилизованного написания наименования VOXHALL черного цвета с красными вертикальными линиями слева, которые характеризуют динамику / движение.



## Основная версия логотипа с дискриптером /

В некоторых случаях (на усмотрение сотрудников Компании) к логотипу может быть добавлен дискриптер «ЖИЛОЙ КОМПЛЕКС».



## Инверсная версия логотипа /

Инверсная версия логотипа бренда VOXHALL состоит из стилизованного написания наименования VOXHALL белого цвета с красными вертикальными линиями слева, характеризующими динамику / движение. Рекомендуется для использования на черном, темном или другом фоне, в том числе на фотографиях в случае, когда белая надпись читабельна.



## Монохромная версия логотипа /

Монохромная версия логотипа бренда VOXHALL состоит из стилизованного написания наименования VOXHALL черного цвета с белыми вертикальными линиями слева, характеризующими динамику / движение. Рекомендуется для использования в случаях, когда цветное использование невозможно или нецелесообразно.



## Монохромная инверсная версия логотипа /

Монохромная инверсная версия логотипа бренда VOXHALL состоит из стилизованного написания наименования VOXHALL белого цвета с черными вертикальными линиями слева, характеризующими динамику / движение. Рекомендуется для использования в случаях, когда цветное использование невозможно или нецелесообразно.



## Белая и черная версии логотипа /

Белая и черная версии логотипа бренда VOXHALL рекомендуются для использования в случаях, когда цветное и двухцветное использование невозможно или нецелесообразно.





## Охранные поля логотипа /

Минимальное расстояние от логотипа до окружающих его графических объектов, текста или края листа/поля должно быть не менее длины/ширины, равной букве «X» логотипа с каждой из сторон.



# Фирменные цвета /

В качестве основных фирменных цветов используются красный и черный цвета.  
В качестве дополнительных цветов используются оттенки фирменных цветов с разной степенью прозрачности (25%, 50% или 75%).

CMYK: 10,100, 100, 0  
PANTONE: 485C  
RGB: 220, 30, 40



75%

50%

25%

CMYK: 0, 0, 0, 100  
PANTONE: Black C  
RGB: 0, 0, 0



75%

50%

25%

# Фирменные шрифты /

В качестве основного фирменного шрифта используется семейство шрифтов Formular. В зависимости от ситуации и конкретного размещения, возможно использование разных версий толщин шрифта Formular. В случаях, когда необходимо воспользоваться стандартным набором шрифтов, предлагается использовать универсальный шрифт Tahoma, как установленный по умолчанию во всех операционных системах.

## Formular Medium

Шрифт для заголовков,  
выносов и выделения

1 2 3 4 5 6 7 8 9 0

Aa Bb Cc Dd Ee Ff Gg Hh Ii Jj Kk Ll Mm Nn Oo Pp Qq Rr Ss Tt Uu Vv Ww Xx Yy Zz

Аа Бб Вв Гг Дд Ее Ёё Жж Зз Ии Кк Лл Мм Нн Оо Пп Рр Сс Тт Уу Фф Хх Цц Чч Шш

Щщ Ъъ Ыы Ьь Ээ Юю Яя

## Formular Regular

Шрифт для основной  
массы текста

1 2 3 4 5 6 7 8 9 0

Aa Bb Cc Dd Ee Ff Gg Hh Ii Jj Kk Ll Mm Nn Oo Pp Qq Rr Ss Tt Uu Vv Ww Xx Yy Zz

Аа Бб Вв Гг Дд Ее Ёё Жж Зз Ии Кк Лл Мм Нн Оо Пп Рр Сс Тт Уу Фф Хх Цц Чч Шш

Щщ Ъъ Ыы Ьь Ээ Юю Яя

## Formular Light

Шрифт для сносок,  
пометок и дополнений

1 2 3 4 5 6 7 8 9 0

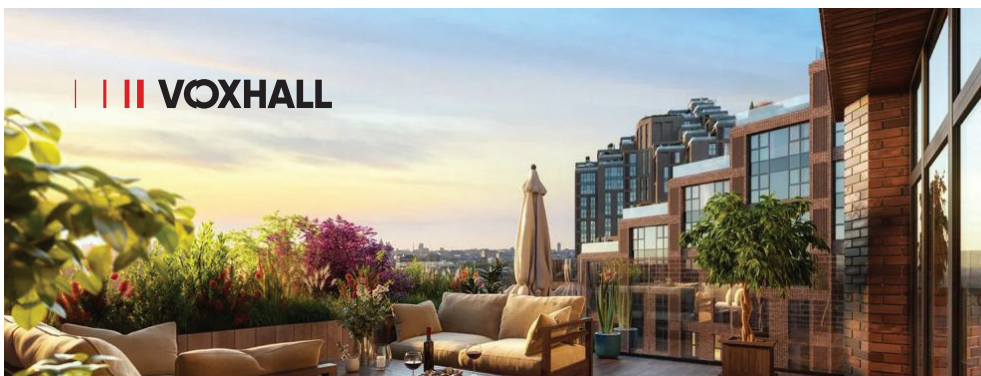
Aa Bb Cc Dd Ee Ff Gg Hh Ii Jj Kk Ll Mm Nn Oo Pp Qq Rr Ss Tt Uu Vv Ww Xx Yy Zz

Аа Бб Вв Гг Дд Ее Ёё Жж Зз Ии Кк Лл Мм Нн Оо Пп Рр Сс Тт Уу Фф Хх Цц Чч Шш

Щщ Ъъ Ыы Ьь Ээ Юю Яя

## Использование логотипа на фонах /

Размещать логотип следует таким образом, чтобы его цвета не сливались с фоном, на котором планируется его размещение. В случае использования цвета фона, близкого к одному из цветов логотипа, либо неоднородного фона (фотографии, градиент и т. д.), на котором хотя бы один из цветов логотипа плохо виден или не читается, необходимо использовать инверсную, монохромную, монохромную инверсную, черную, либо белую версию логотипа. В отдельных случаях допустимо размещать логотип на прямоугольной плашке «безопасного» для логотипа цвета.



## Ошибки использования /

Не стоит самостоятельно экспериментировать с начертанием, размещением, окрашиванием логотипа, а также менять или сдвигать его элементы. Это может сделать логотип плохо читаемым, неузнаваемым, что может навредить бренду.

### ЗАПРЕЩАЕТСЯ:

- Изменение графических пропорций логотипа;
- Изменение расстояния между буквами и графическими элементами;
- Использование логотипа внутри текста;
- Использование любых других цветов, кроме корпоративных;
- Использование другого начертания логотипного блока;
- Замена отдельных букв в блоке, сокращение блока;
- Использование логотипа на неоднородном цветном фоне;
- Использование логотипа на фоне, сливающимся хотя бы с одной из частей логотипа;
- Использование любых фильтров и эффектов на логотипе.

# Ошибки использования /

## ЗАПРЕЩАЕТСЯ:



Изменение пропорций логотипа



Изменение расстояния между буквами логотипа



Использование другой толщины букв логотипа



Использование любых других цветов, кроме корпоративных



Использование любых других шрифтов, кроме корпоративных



Использование логотипа на неоднородном цветном фоне или фото



Использование на фоне, сливающимся хотя бы с одной из частей логотипа



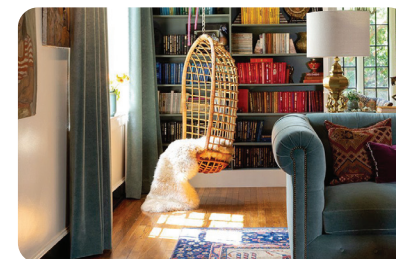
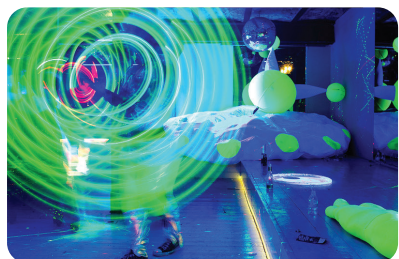
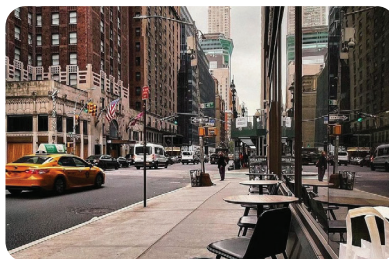
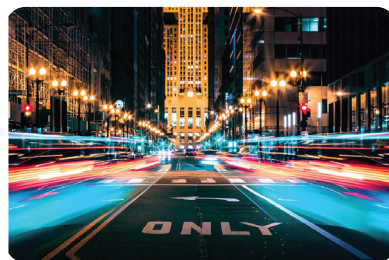
Использование любых фильтров и эффектов на логотипе



Использование логотипа с наклоном либо в проекции

# Настроение визуального позиционирования /

Используемые в рекламно-информационных материалах фотоизображения должны отражать основные занятия, настроения и эмоции, закладываемые в позиционируемое целевое ядро потенциальных покупателей VOXHALL: позитив, драйв, движение, динамика, успех, увлечение, перспективы, путешествия, творчество, космополитизм, и т. д.



## Креативная рамка / Горизонтальная /

В качестве креативной рамки для использования в горизонтальных рекламно-информационных материалах предлагается использование красной плашки для размещения информации и эффекта наложения красных полос логотипа VOXHALL на макет или фотоизображение, пропорционально изменяя длину изображения с полосами, в соответствии с длиной макета или фотоизображения.





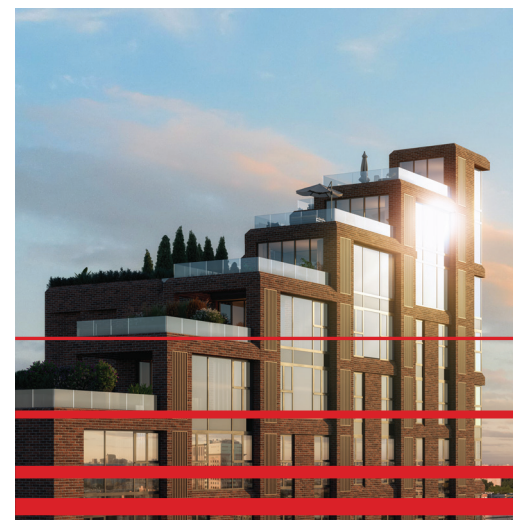
## Креативная рамка / Вертикальная /

Построение вертикальной креативной рамки аналогично построению горизонтальной рамки, за исключением повернутых на 90 градусов дизайн-элементов.



ТВОЙ  
ГОРОДСКОЙ  
ЭНЕРГЕТИЧЕСКИЙ  
ЗАРЯД

VOXHALL  
жилой комплекс



ЭНЕРГИЯ ГОРОДА  
НА ЛЕТНИКОВСКОЙ

VOXHALL  
жилой комплекс

| | II **VOXHALL** / ПРИМЕРЫ БРЕНДИРОВАНИЯ

## Визитка /

Для производства визиток рекомендуется офсетная печать или печать способом шелкографии на матовой бумаге или картоне плотностью не менее 350 г/м<sup>2</sup>.

Лицевая сторона



Оборотная сторона



## Папка /

Для производства папок рекомендуется офсетная печать или печать способом шелкографии на матовой бумаге или картоне плотностью не менее 300 г/м<sup>2</sup>.



Для брендрования презентаций рекомендуется размещать логотип объекта в левом верхнем углу (обложка) и рядом с блоком нумерации страниц (внутренние страницы).



# Буклет /

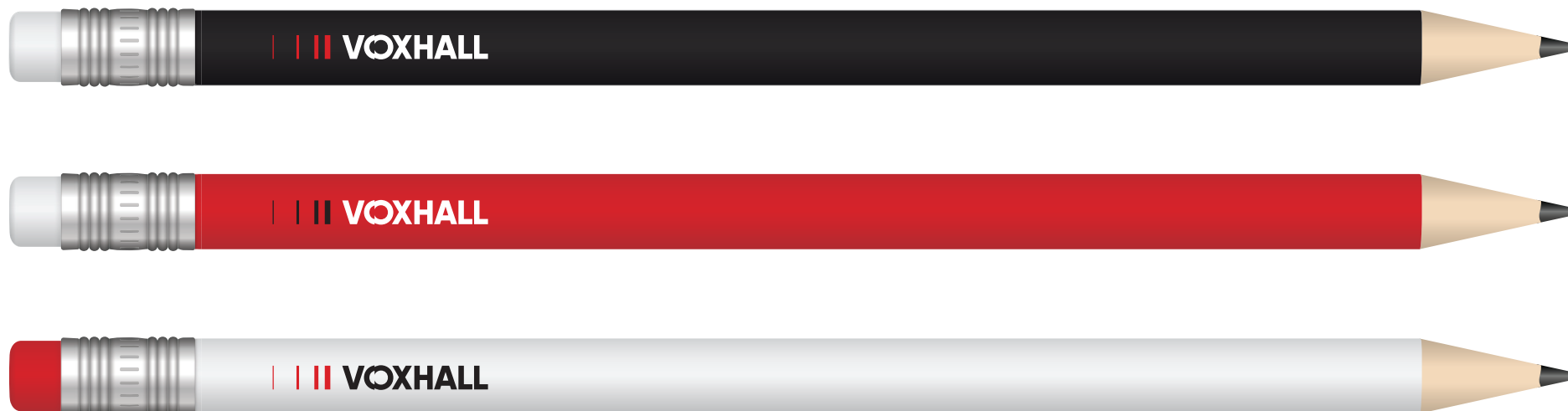
Для брендирования рекламных раздаточных материалов (буклеты и т. д.) рекомендуется размещать логотип объекта (помимо обложки) на каждой странице рядом с нумерацией страниц.



## Карандаш /

23

Рекомендуется использовать карандаши белого, черного и фирменного красного цветов. При использовании цветов карандашей, на которых логотип плохо виден, следует использовать его монохромную, инверсную или однотонную версию.



## Ручка /

Рекомендуется использовать ручки черного и фирменного красного цвета. При использовании цветов ручек, на которых логотип плохо виден, следует использовать его монохромную, инверсную или однотонную версию.





## Пакет /

Рекомендуется изготовление пакета/сумки из плотного картона фирменного красного цвета с брендированием с обеих сторон.



## Стакан для кофе /

Рекомендуется изготовление стаканов для кофе фирменного красного цвета с брендированием.



## Шоколад /

Рекомендуется изготовление оберточной бумаги для шоколада фирменного красного цвета с брендированием.



## ЗОНТ /

Рекомендуется изготовление зонтов черного и фирменного красного цветов с брендированием.



## Реклама /

Для изготовления рекламных макетов рекомендуется использовать креативную рамку с вертикальными красными линиями.



VOXHALL. Москва 2021