

REKS

ПРЕДСТАВЛЯЕТ

БРЕНДИРОВАНИЕ КАК АРТПРОСТРАНСТВО

ПРОЕКТ АРКА ВРЕМЕНИ

КЛУБНЫЙ ДОМ DUO

НА СОФИЙСКОЙ НАБЕРЕЖНОЙ

— *То, что на поверхности ощущается как
дуальность, на самом деле — целостность.*

Алан Уотс

Москва 2024

НАША КОМПАНИЯ ПРИДУМАЛА И ОСУЩЕСТВИЛА
ТЕХНИЧЕСКУЮ РЕАЛИЗАЦИЮ КРЕАТИВНОЙ КОНЦЕПЦИИ
АГЕНТСТВА GLPH В КОЛЛАБОРАЦИИ С ХУДОЖНИКОМ АЛЕКСАНДРОМ ДАШЕВСКИМ
ПО АРТБРЕНДИРОВАНИЮ РЕКОНСТРУКЦИИ КОКОРЕВСКОГО ПОДВОРЬЯ,
ПОЛУЧИВШЕГО ВТОРУЮ, СОВРЕМЕННУЮ ЖИЗНЬ,
ПОД ИМЕНЕМ

DUO

История дома начинается с 1860-го года, когда известный русский купец В.А.Кокорев решил на масштабное строительство гостиницы и нескольких крупных магазинов. За реализацию проекта взялся архитектор Иван Черник (XIX век), который до этого спроектировал личное поместье Кокорева в Трехсвятительском переулке и правое крыло Главного штаба в Петербурге.



Визуализация будущего фасада

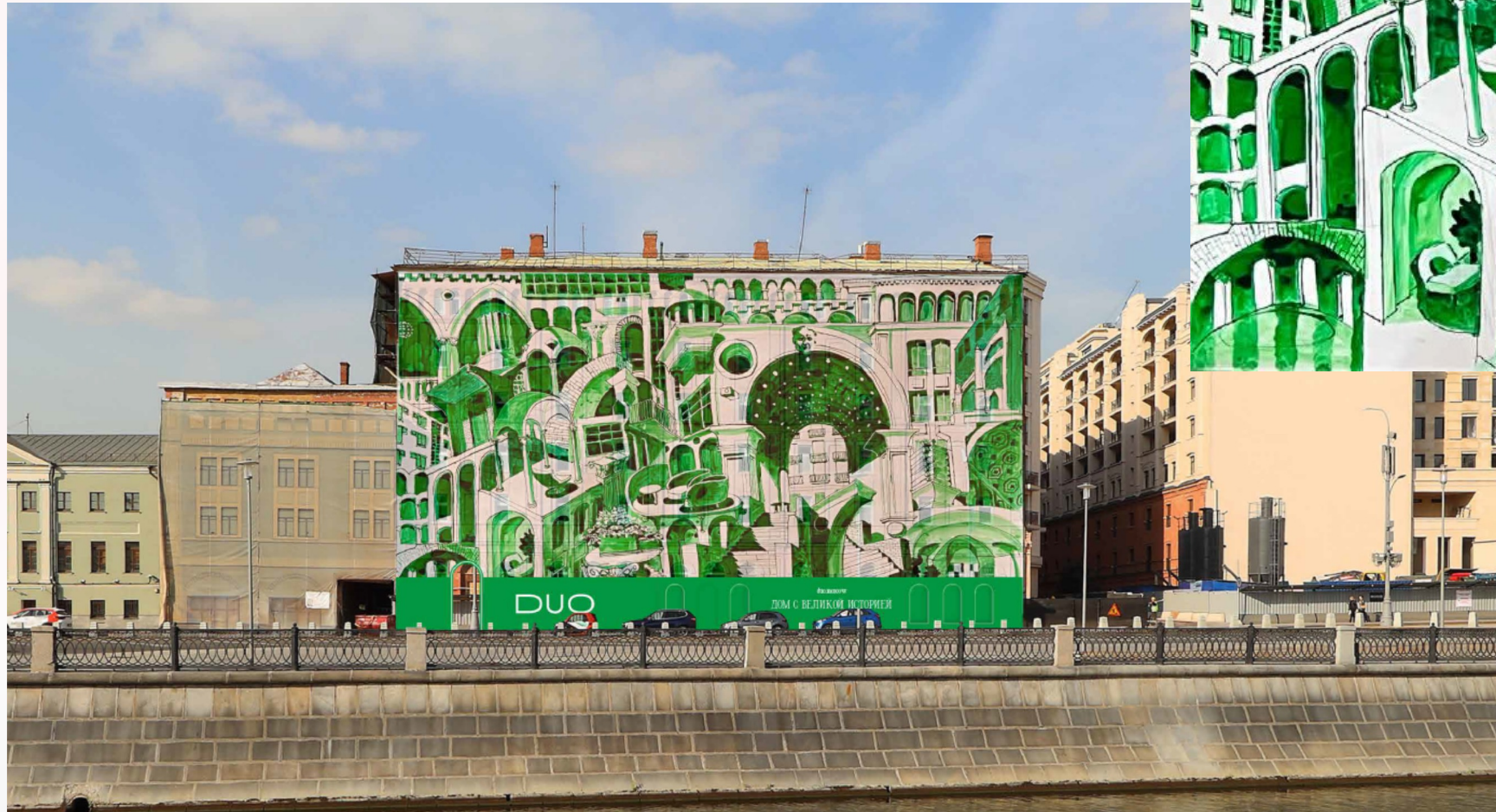


Историческое фото

DUO — это клубный дом, который дарит незабываемый опыт взаимодействия со временем и пространством. Дуальность стала основой концепции DUO, а переосмысление истории, архитектурных канонов и самой жизни — главной задачей. На эмоциональном уровне это достигается через эстетику, на технологическом — через современный подход, удовлетворяющий высоким запросам.

Концепция фасадной сетки

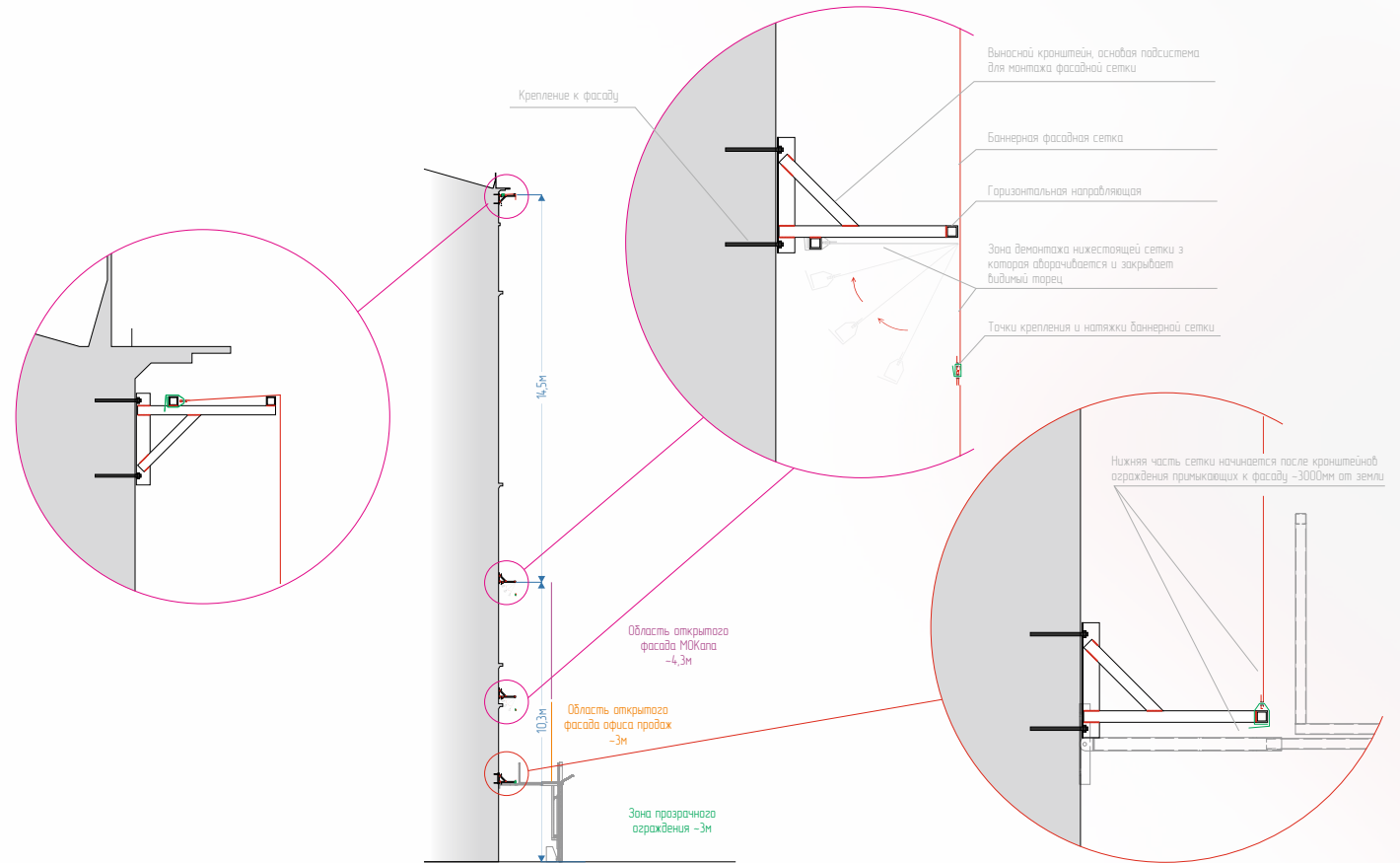
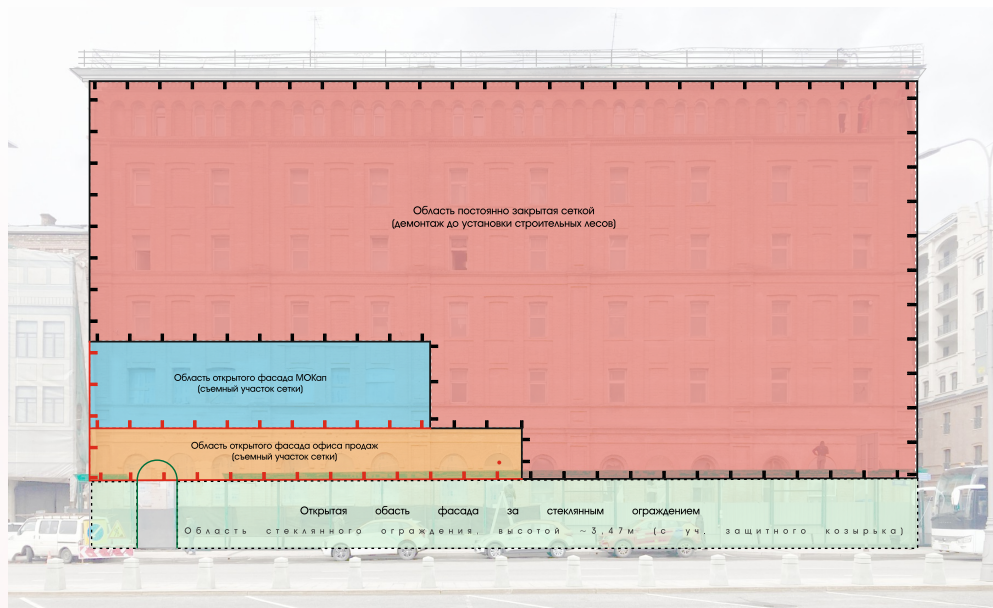
На строительную сетку выводятся элементы разных архитектурных стилей, связанных с местом и со зданием. «Палаты» (изображение архитектуры на иконах), палладианский стиль (к которому изначально отсылала архитектура здания), фрагменты конструктивизма, сталинской архитектуры и советского модернизма слиты воедино, переплетены и вместе образуют непрерывную структуру. Получается изображение фантастического сооружения, где все времена одинаково актуальны и представлены, современность и традиция слиты. При множестве деталей и подробностей, такое оформление фактически монохромно и отсылает к цветам бренда.



Художник Александр Дашевский



Техническое решение



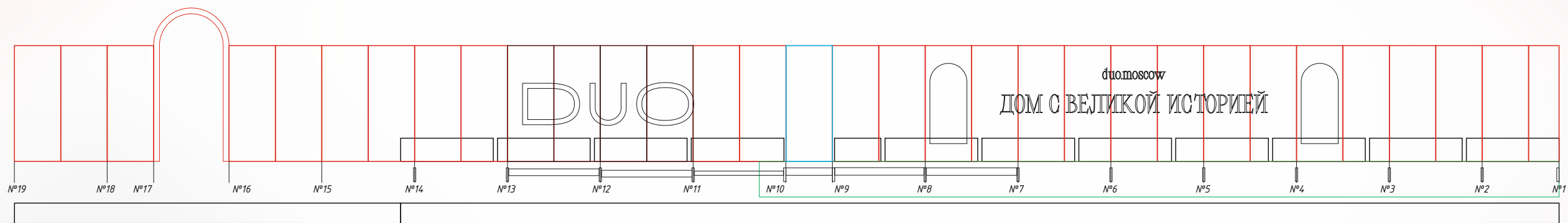
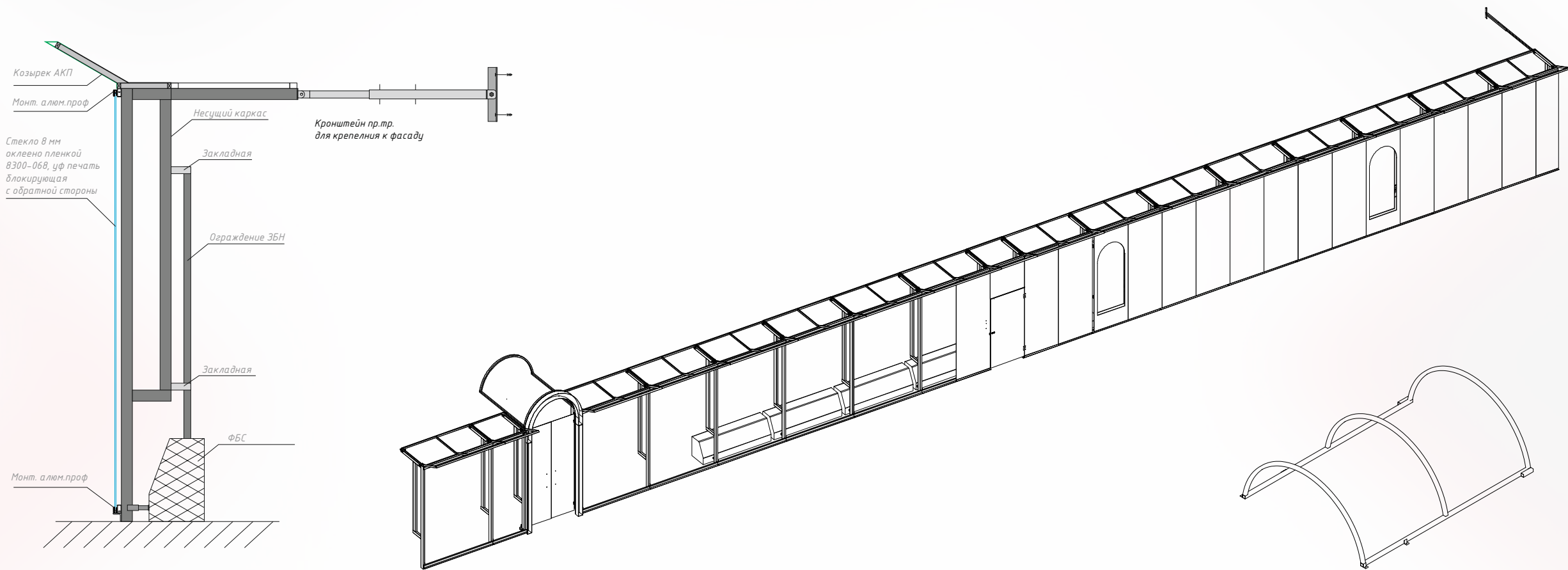
Баннерная сетка конструктивно состоит из 3х частей, имеющих малозаметное соединение между собой и предназначенных для постепенного раскрытия реконструируемого фасада без перемонтажа основной конструкции.

Концепция декоративного стеклянного ограждения

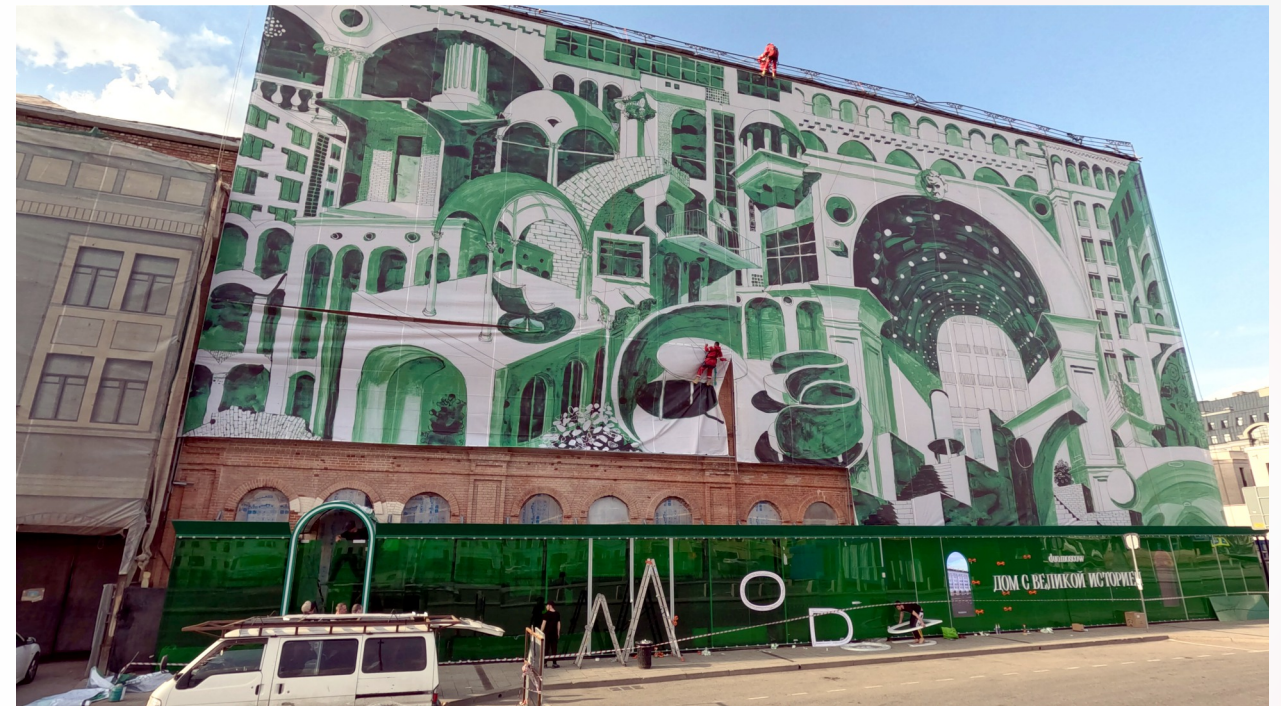
Идея прозрачности тонированной левой части ограждения обусловлена тем, чтобы дать возможность прохожим посмотреть вблизи на сам процесс реконструкции фасада через призму настроения цвета бренда DUO.



Техническое решение



Реализация



Реализация



Результат

Пожалуй, это единственное полноразмерное прозрачное ограждение для строительной площадки в стране! Стекланные секции начинаются от земли, не имеют накладных крепежных элементов и при том, что по техническим условиям нельзя было использовать утопленный в землю крепеж, создается полное ощущение, что прозрачное полотно просто парит над землей само по себе без фундаментной основы.

Деликатно реализована входная группа для клиентов, олицетворяющая, также как и 2 окна со встроенными медиапанелями, главный архитектурный символ возрождаемого особняка — арки. Арки, ведущие сквозь время.

В концепции ограждения удалось избежать смысловой перегрузки и оставить только главное - название проекта в связке с показывающим бережную преемственность реконструкции сквозь времена слоганом. Надписи выполнены в виде накладных световых элементов, встроенных непосредственно на стекло. Само стекланное полотно выполнено таким образом, что визуально образует единую длинную гладкую поверхность (фрагменты стекол склеены между собой составом, максимально приближенным по цвету и фактуре к их лицевой поверхности). Между левой и правой частью выполнен плавный градиентный переход в непрозрачный фон.





Спасибо!