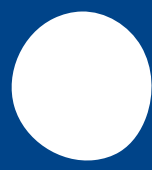


CITY BAY  
CITY BAY  
CITY BAY  
CITY BAY  
CITY BAY

INDIAN

INDIAN

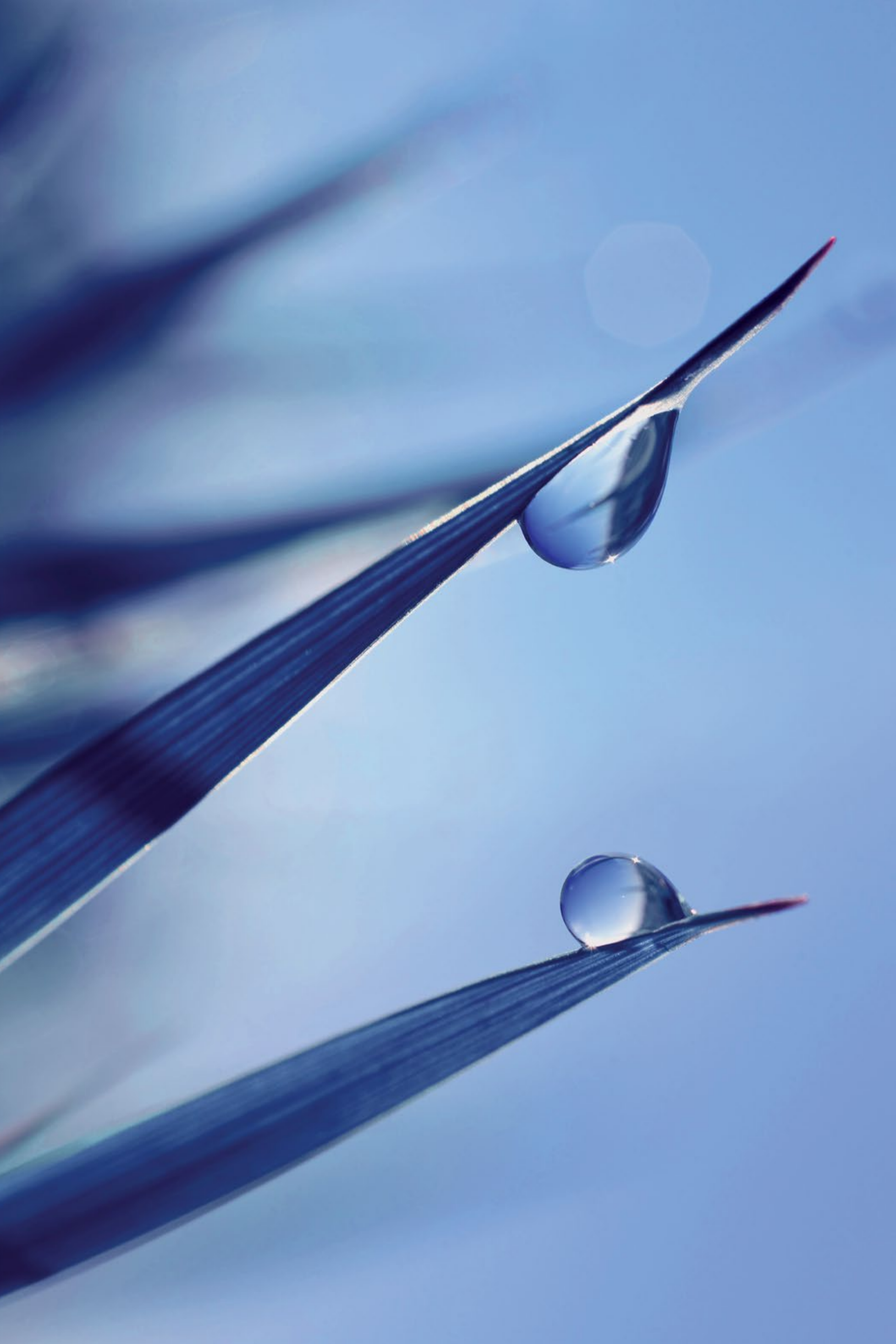


первая  
очередь  
INDIAN



ЖИЛОЙ  
КОМПЛЕКС  
БИЗНЕС-  
КЛАССА


INDIAN



# CITY BAY

ЖИЛОЙ  
КОМПЛЕКС  
БИЗНЕС-  
КЛАССА

первая  
очередь  
INDIAN



Мы строим  
современный  
жилой комплекс  
City Bay на берегу  
Москвы-реки,  
чтобы изменить  
горизонт  
представлений  
о жизни в столице.

Больше не нужно выбирать между районом  
для работы и районом для жизни.

# ATLANTIC

## 2-Я ОЧЕРЕДЬ

Корпуса 1 и 2 —  
I квартал 2025 г.

# INDIAN

## 1-Я ОЧЕРЕДЬ

1 этап: корпуса 2-5  
и 7-8 — IV квартал 2022 г.  
2 этап: корпуса 1, 6 —  
IV квартал 2023 г.

# NORTH

## 3-Я ОЧЕРЕДЬ

В стадии разработки

# PACIFIC

## 4-Я ОЧЕРЕДЬ

В стадии разработки

ШКОЛА

City Bay — город в миниатюре.  
Здесь есть дома разной высоты —  
от 20 до 54 этажей. Через уютные дворы  
можно выйти на прогулочный бульвар  
и на набережную с прямым доступом  
к воде. В коммерческих точках —  
любимые москвичами бренды.

# СОДЕРЖАНИЕ

О проекте	14
Архитектура	24
Дизайн общественных пространств	42
Планировочные решения	56
Отделка MR Base	84
Концепция благоустройства и ландшафта	92
Окружение	102
Инфраструктура квартала	114
Инженерные решения	120
Девелопер	126
Контакты	127



ДЕКЛЕ

ОПРОЕК

ПРОЕКТЕ

РАЗДЕЛ  
ПЕРВЫЙ  
О ПРОЕКТЕ

ОПРО

# КОНЦЕПЦИЯ

14

## НОВЫЙ МАСШТАБ ГОРОДСКОЙ ИДЕИ РОЖДАЕТСЯ ИЗ НАБЛЮДЕНИЙ ЗА САМИМ ЧЕЛОВЕКОМ

Жизнь — это поиск своего места, где между тем, что ты чувствуешь, и тем, что ты делаешь, нет противоречий. Это место можно сравнить с гаванью, где хочется бросить якорь и остаться.

Вспомните вашу первую встречу с океаном. Как он вдохновлял и обновлял вас, наполняя энергией и спокойствием. Похожее чувство мы испытываем в объятиях любимых и в родных стенах посреди мегаполиса. Наш дом — главный источник нашей жизненной силы.

Четыре квартала City Bay заключают в себе энергию четырех океанов — Indian, Atlantic, Nord и Pacific. Здесь чувство дома служит источником жизненной силы, а стихия большого города помогает поймать волну благополучия.

Мы строим новый современный комплекс City Bay на берегу Москвы-реки, чтобы изменить горизонт представлений о жизни в столице. Больше не нужно выбирать между районом для работы и районом для жизни.

Силуэты наших кварталов добавляют архитектурному ландшафту этой части Москвы схожесть с мегаполисом у побережья, где есть масштаб и амбиции больших городов.

15

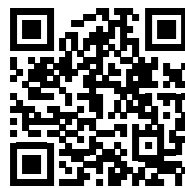




## CITY BAY СТРОИТСЯ НА ПЕРВОЙ БЕРЕГОВОЙ ЛИНИИ

Внутренние дворы, набережная, бульвар — все пространства организованы комфортно и эффективно. Чтобы красивые виды открывались из максимального числа квартир, мы окружили высотные башни малоэтажными корпусами, а на крыше стилобата обустроили зеленые площадки.

При проектировании квартир, входных групп, внутренних дворов, набережной, бульвара и локальной инфраструктуры команда проекта находила ответы и решения в самом человеке. Какая инфраструктура нужна современному жителю? Какими должны быть планировки? Каждая деталь в ЖК City Bay продумана исходя из ваших ежедневных потребностей. Ведь вся благоустроенная территория площадью 11 га станет вашим домом.



Видеотур  
по проекту City Bay



Готовые объекты могут значительно отличаться от представленных в настоящих 3D-визуализациях

# СИСТЕМА КООРДИНАТ

18

Вся жизнь района Покровское-Стрешнево строится вокруг водных объектов. Пойма реки Сходни с уникальной экосистемой, речка Химка и Химкинское водохранилище, Москва-река и канал имени Москвы — кругом вода, и местные с удовольствием этим пользуются. А сразу за рекой — центр водного спорта в Строгино с вейк-парком и яхт-клубами.

Помимо воды, здесь очень много зелени. Рядом Сходненский ковш — памятник природы, естественный амфитеатр глубиной 40 метров. Неподалеку и парк при усадьбе Братцево с фруктовым садом, дубовая роща «Маяк», Алешкинский лес и лесопарк Покровское-Стрешнево с пляжами и бобрами.

Главные транспортные артерии района — Волоколамское шоссе, Таганско-Краснопресненская линия метро и МЦД-2. Всего за 20 минут можно добраться до центра на машине или метро, а МЦД связывает ЖК City Bay с северными, восточными и юго-восточными районами. Кстати, платформу «Тушинская» когда-то спроектировал будущий музыкант Гарик Сукачев!

Развивается речной транспорт, запущены новые трамваи по легендарному маршруту №6 среди каналов и парков — с каждым годом район становится все доступнее и комфортнее.



18 минут до центра  
по Волоколамскому  
шоссе.



5 минут до метро  
«Волоколамская»,  
«Тушино», «Спартак».



До центра можно  
добраться по воде.



Рядом парки «Строгинский»,  
«Митино», «Покровское-Стрешнево»  
и «Серебряный Бор».

19



21  
ЭТАЖ

8.1 и 8.2 к.

20  
ЭТАЖЕЙ

8.3 к.

20  
ЭТАЖЕЙ

7 к.

20  
ЭТАЖЕЙ

4.1 к.

29  
ЭТАЖЕЙ

4.2 к.

21  
ЭТАЖ

5 к.

21  
ЭТАЖ

3.1 и 3.2 к.

54  
ЭТАЖА

1 к.

20  
ЭТАЖЕЙ

2 к.



РАЗДЕЛ  
ВТОРОЙ  
АРХИТЕКТУРА

# KAMEN ARCHITECTS

24

Над архитектурной концепцией жилого квартала City Bay работало несколько известных архитекторов. В частности, квартал Indian был поручен авторскому коллективу KAMEN Architects. Арт-студия, основанная в 1993 году Вадимом Грековым, сегодня — одно из известных московских бюро, в штате которого 150 специалистов. Продолжил семейную архитектурную династию и стал во главе бюро сын Вадима, Иван Греков.

KAMEN Architects — соавторы практически всех главных девелоперов Москвы по проектам жилых комплексов, масштабных в своих амбициях и новациях. Бюро обладает уникальной экспертизой в создании градостроительных концепций, проектировании высотных зданий, организации целостных по впечатлению комплексов с разными функциями.

Их стиль интеллектуален, контекстуален, устремлен в будущее.

Для проекта City Bay бюро KAMEN Architects выполняет функции генпроектировщика первой очереди. Архитекторы ведут авторский надзор и сопровождают девелопера на всех этапах создания квартала Indian — от рождения идеи до финальной экспертизы.

Архитектура  
City Bay – это  
диалог города  
и природы, высот-  
ной застройки  
и равнинных  
пейзажей, динамич-  
ного ритма жизни  
и спокойного  
течения реки.



Архитектура комплекса — это диалог города и природы, высотной застройки и равнинных пейзажей, динамичного ритма жизни и спокойного течения реки. Это проявляется в переменной высоте кварталов, возрастающей от реки к городу, и различной материалности блоков — от плотных природных материалов вроде кирпича и камня к более легким стеклу и металлу. Общая структура комплекса представляет собой гибридную осевую схему, построенную на взаимодействии доминант и иерархии различных пространств: общественных, полуприватных и частных.

Иван Греков

**KAMEN**  
ARCHITECTS

# АРХИТЕКТУРНАЯ КОНЦЕПЦИЯ

28

КАКИМ БЫ НИ БЫЛ ДЕНЬ, РАССКАЖИТЕ ЕГО ВОДЕ. КТО-ТО ВЫЙДЕТ НА СВОЮ ТЕРРАСУ ПОНАБЛЮДАТЬ ЗА ТЕЧЕНИЕМ. КТО-ТО СПУСТИТСЯ К САМОЙ КРОМКЕ. ВОДА РАСТВОРИТ НЕУДАЧИ, А РАДОСТИ ПОДХВАТИТ И ПОНЕСЕТ ИЗ РЕКИ В РЕКУ, ПОКА ОНИ НЕ ДОСТИГНУТ ОКЕАНА. ПРЕДСТАВЬТЕ, ЧТО К ВАМ ВЕРНЕТСЯ ЧАСТИЦА МИРОВОЙ ВОДЫ. КАКОЕ ПОСЛАНИЕ ВЫ БЫ ХОТЕЛИ ПОЛУЧИТЬ ОТ ИНДИЙСКОГО ОКЕАНА?

Первыми на берегу реки будут построены восемь домов City Bay. Это квартал Indian. В нем простота линий и тишина оттенков. Футуристичная архитектура зазвучит для вас, если вы позволите себе остановиться и посмотреть вокруг.

Высокие башни, как длинные тени в утренние часы. На их последних этажах вы окажетесь на 180 метров ближе к солнцу. Прямые виды на реку открываются из квартир со второй трети их высоты.

Третий корпус развернут длинной стороной вдоль береговой линии. Повторяет его ориентацию и геометрию восьмой корпус. В нем спроектированы секции переменной этажности.

Преимущество прямого вида на воду есть еще у двух корпусов — четвертого и седьмого. Они развернуты к реке торцами.



АРХИТЕКТОРЫ ДОБАВИЛИ К СОВРЕМЕННЫМ ФОРМАМ CITY VAU ТРАДИЦИОННЫЕ МАТЕРИАЛЫ. КАЖДЫЙ ЖИТЕЛЬ ЛЕГКО УЗНАЕТ СВОЙ ДОМ. КОРПУСА ОТЛИЧАЮТСЯ НЕ ТОЛЬКО ВЫСОТОЙ, НО И ОТДЕЛКОЙ ЭКСТЕРЬЕРОВ.

Например, третий корпус на первой линии выделяется необычным завершением — стены его последних этажей закрыты металлическими пластинами, как тонкими латами. Они, как зеркало, отражают свет. Остальная часть фасадов выложена серым кирпичом.

Алюминий покрывает торцы еще одного низкого, восьмого, корпуса, а его фасады, обращенные к воде, отделаны терракотовым камнем. Его цвет одним напоминает индийские цветы бархатцы, из которых делают подношения, другим — оранжевые закаты прибрежного города.

Чем дальше в небо, тем больше стекла и металла в оболочке высоких башен, которые легко представить в даунтауне крупного мегаполиса мира.





## РОСКОШЬ МИНИМАЛИЗМА

Подлинная роскошь — не в вычурных спецэффектах, а в безупречном чувстве меры и стиля, а также в качестве исполнения.

Для облицовки фасадов выбраны деликатные материалы — клинкерная плитка и фактурный кирпич. Лаконичный контраст текстур — воплощение гармонии и вкуса.

Панорамные окна в пол гарантируют не только прекрасные виды, но и обилие естественного света в комнатах.

# 50%

квартир с видом на реку



# УНИКАЛЬНЫЕ КВАРТИРЫ

34

В ЧЕТЫРЕХ КОРПУСАХ КВАРТАЛА INDIAN АРХИТЕКТОРЫ СПРОЕКТИРОВАЛИ РЕДКИЕ ФОРМАТЫ КВАРТИР С ТЕРРАСНЫМИ РЕШЕНИЯМИ, ЧТОБЫ УСИЛИТЬ ПРИРОДНОЕ ВПЕЧАТЛЕНИЕ ОТ БЛИЗОСТИ ДЕРЕВЬЕВ И ЛАНДШАФТНЫХ ДВОРОВ

В одних квартирах терраса может стать второй семейной гостиной на открытом воздухе, в других — красивым приватным продолжением спальни.

Ландшафтные дизайнеры предусмотрели благоустроенные кровли стилобатов, объединяющих здания.

У любого из жителей будет возможность почувствовать больше города на смотровых площадках высоких корпусов, а, посмотрев вниз, на кровле стилобатов, объединяющих здания, можно будет наблюдать красивый ландшафтный рисунок.





Виды на залив со смотровой площадки. Готовые объекты могут незначительно отличаться от представленных в настоящих 3D-визуализациях.

В ПЕРВОМ КВАРТАЛЕ INDIAN  
СПРОЕКТИРОВАНЫ 1705  
КВАРТИР С УНИКАЛЬНЫМИ  
ПЛАНИРОВОЧНЫМИ  
РЕШЕНИЯМИ

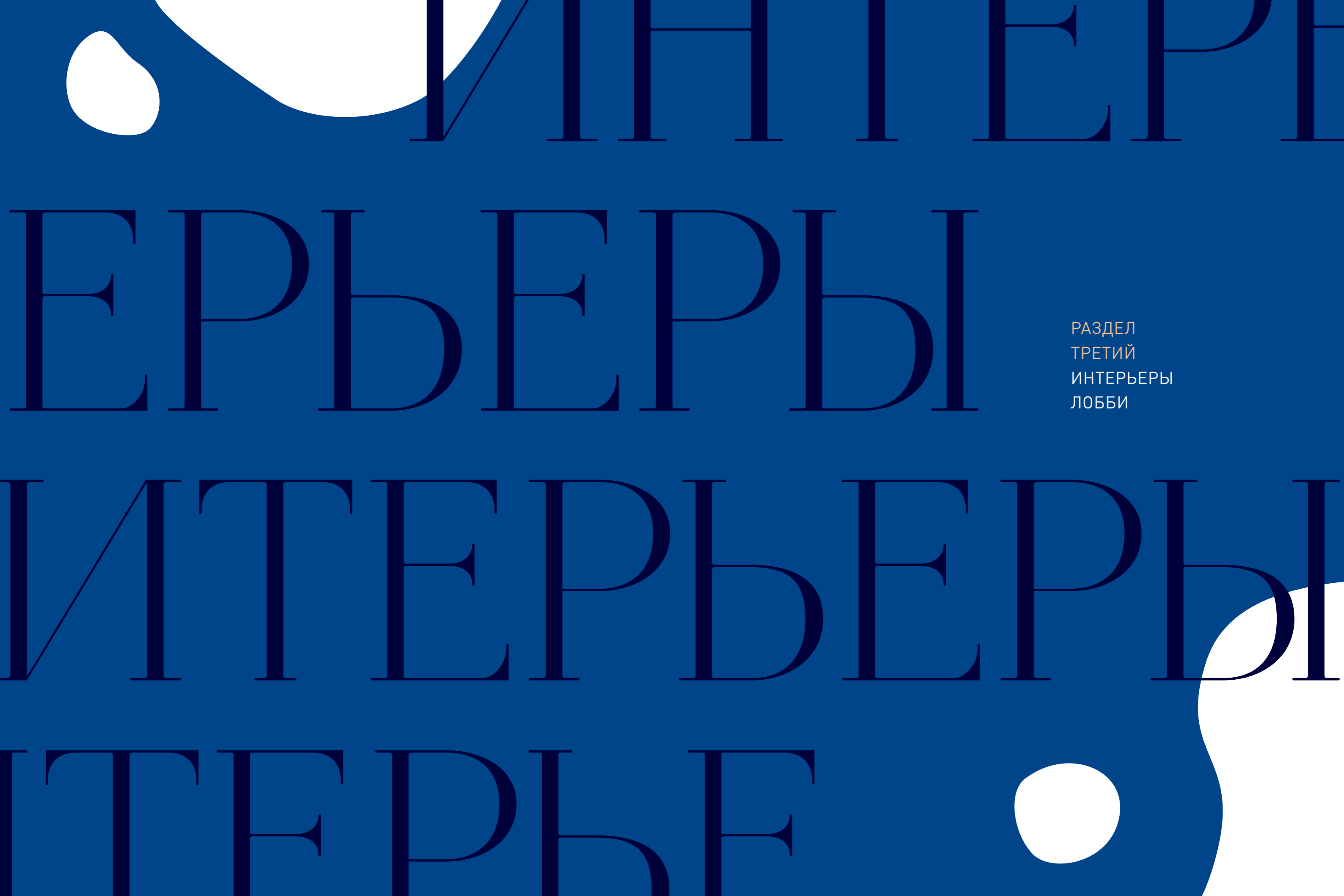
Квартиры представлены во всех вариантах:  
от студий до четырехкомнатных. Вне зависимости  
от метража все они светлые, комфортные  
и эргономичные.

1705 КВАРТИР

спроектировано в 1-й очереди



Готовые объекты могут незначительно отличаться от представленных в настоящих 3D-визуализациях.



ИНТЕРЬЕРЫ

ИНТЕРЬЕРЫ

РАЗДЕЛ  
ТРЕТИЙ  
ИНТЕРЬЕРЫ  
ЛОББИ

ИНТЕРЬЕРЫ

ИНТЕРЬЕРЫ

# JAIME BERIESTAIN STUDIO

42

ИНТЕРЬЕРНЫЙ ДИЗАЙНЕР ХАЙМЕ  
БЕРИЕСТАЙН ПРИЕХАЛ В ИСПАНИЮ  
ПОСЛЕ ДЕСЯТИ ЛЕТ ЧАСТНОЙ  
ИНТЕРЬЕРНОЙ ПРАКТИКИ В ЧИЛИ  
И В 2002 ГОДУ ОСНОВАЛ СВОЮ СТУДИЮ  
ТАМ, ГДЕ САМ ВОЗДУХ И КРАСКИ  
ПИТАЛИ ГЕНИЕВ, — В БАРСЕЛОНЕ

Jaime Beriestain Studio — творцы интерьеров и ландшафтов. География их заказчиков — от Нью-Йорка до Дубая. Хайме создает частные и общественные пространства со страстью к дизайну, свободно работая как с большими классическими стилями, так и с интеллектуальными современными интерьерами.

В 2016 году бюро Jaime Beriestain Studio было признано международным изданием Architectural Digest лучшим в области дизайна интерьера.

Продолжая делиться своим взглядом на красоту и комфорт, Хайме также открыл концептуальный магазин авторского предметного дизайна и кафе, где готовят по его рецептам. Посмотрите на барселонский Palace (бывший The Ritz) или женеvский Particulier Classé Historique, чтобы оценить его блистательную работу с общественными пространствами.

Впечатляющий список его клиентов, среди которых The Waldorf Astoria, Hilton Hotels, Hyatt Regency и The Marriott, пополнил и московский девелопер MR Group.

В современных  
домах City Bay,  
построенных  
на живописном  
берегу реки, мы  
предлагаем вернуться  
к аутентичному  
и традиционному  
через цвет, фактуру  
и форму предметов  
и поверхностей.



Бюро Jaime Beriestain Studio разработало эстетику входных групп для домов Indian и Atlantic. Вдохновленные красотой окружающей нас природы, дизайнеры создали эти гостеприимные пространства способными восхищать красивыми деталями: от авангардной рукотворной формы мебели до природного совершенства растения.

**JAIME  
BERIESTAIN  
STUDIO**

Jaime Beriestain

*Jaime*





# ЛОББИ

48

Входные группы и лобби, в которых резиденты квартала бывают ежедневно, а иногда и по несколько раз в день, всегда дадут повод ими восхититься. Высокие потолки, панорамные окна и нестандартные системы освещения создают в лобби красивые пропорции и интересные световые сценарии.

Различные фактурные поверхности отделочных материалов и тканей приносят тепло и уют в общественные пространства. Натуральные материалы в отделке и предметах — камень, дерево, глина — сохраняют энергию природы и энергию рук мастеров, работавших с ними.

Характер и индивидуальность интерьеров создают акценты из объемной керамической плитки, медных оттенков, цветной стали. Каждый предмет обстановки лобби — арт-объект. Например, для живого растения дизайнеры выбрали керамику ручной работы, а красоту рисунка дуба и ореха будут раскрывать столы.

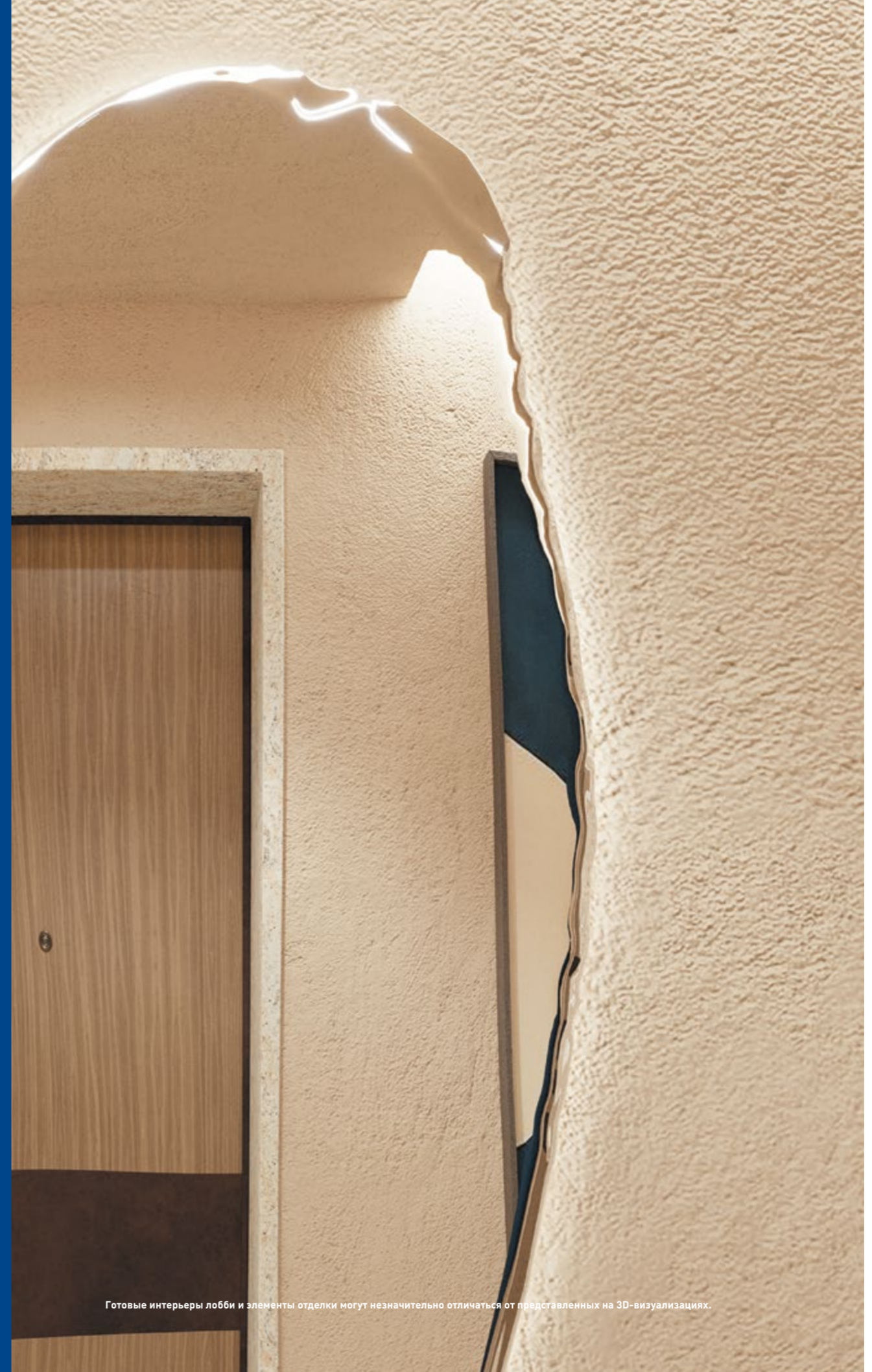


Эскизы лобби City Bay на стадии разработки

## Дизайн общественных пространств



Готовые интерьеры лобби и элементы отделки могут незначительно отличаться от представленных на 3D-визуализациях.

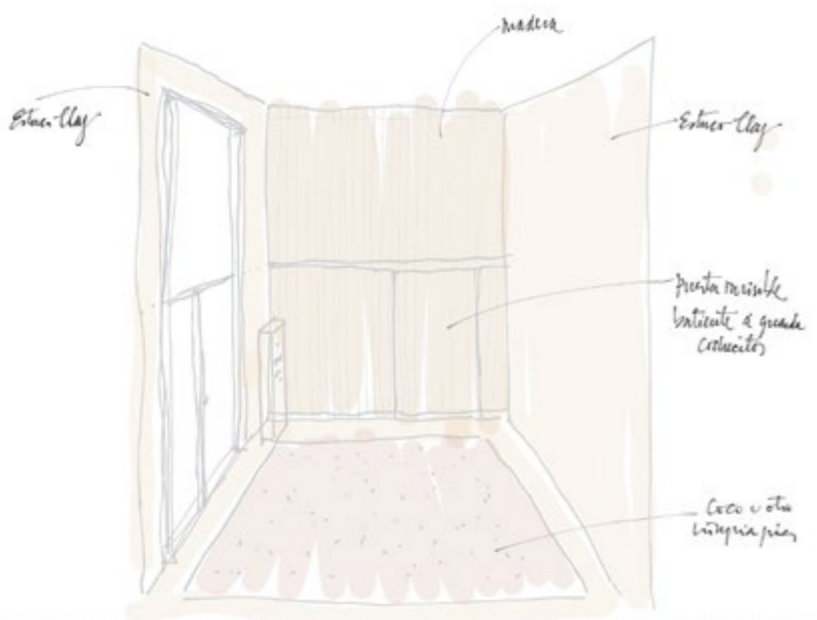


# ЛИФТОВЫЕ ХОЛЛЫ

52

Путь гостей и резидентов жилого квартала City Bay проходит через несколько зон входных групп: зону консьержа/ администратора, лаундж-зону и лифтовые холлы. Все они выполнены в единой стилистике.

Природные цвета, мягкий свет и плавные линии интерьеров лифтовых холлов действуют расслабляюще. Эти пространства тихие и деликатные. В ожидании лифта ничто не мешает вашим размышлениям о предстоящем или прошедшем дне.



Эскиз лобби City Bay на стадии разработки

53



Готовые интерьеры лобби и элементы отделки могут незначительно отличаться от представленных на 3D-визуализациях.



ПЛАН

ДРОВКИ

РАЗДЕЛ  
ЧЕТВЕРТЫЙ  
ПЛАНИРОВОЧНЫЕ  
РЕШЕНИЯ

ПЛАН

ДРОВКИ

К РАЗРАБОТКЕ ПЛАНИРОВОК  
КВАРТИР ПЕРВОЙ ОЧЕРЕДИ  
CITY BAY БЫЛИ ПРИГЛАШЕНЫ АВТОРЫ  
ЕЕ АРХИТЕКТУРНОЙ КОНЦЕПЦИИ —  
БЮРО KAMEN ARCHITECTS

Разная высотность корпусов и секций определили интересные решения квартир: окна в ванных, линейное расположение комнат, обзорные виды из спален и гостиных, террасы. В большом разнообразии квартир квартала легко найти ту единственную, которая будет соответствовать именно вашей философии жизни.

Представляем  
вам планиро-  
вочные решения,  
иллюстрирующие  
наш внима-  
тельный взгляд  
на детали личного  
комфорта.

В работе с объемом жилых пространств архитекторы исходили из нескольких задач: наилучшим образом открыть красоту видов, создать удобные сценарии в квартирах, где есть несколько изолированных спален, наполнить светом просторные дневные зоны, объединяющие гостиные с кухнями.



«Работая над планировками, мы представляли современную семью, которая проводит дома максимум времени. Так родился баланс дневных семейных зон и личных комнат, где можно с одинаковым комфортом и вдохновением как работать, так и творить».

Иван Греков

**KAMEN**  
ARCHITECTS

# КВАРТИРА С 1 СПАЛЬНЕЙ

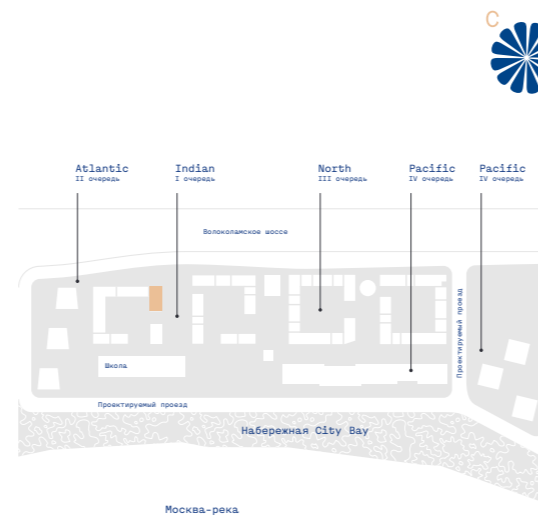
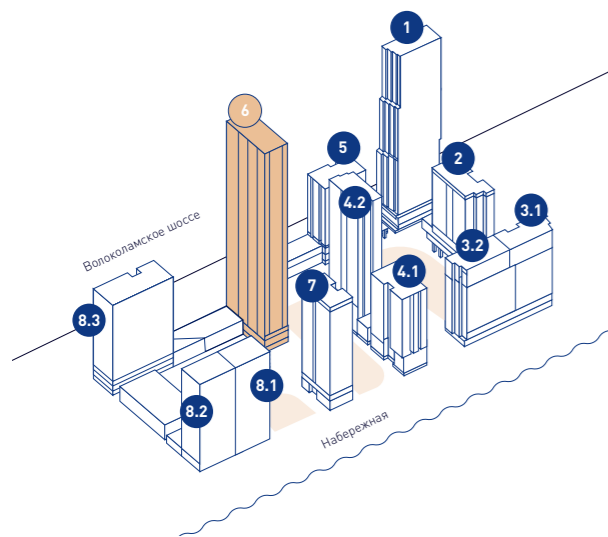
60

40,3 м<sup>2</sup>

общая площадь квартиры

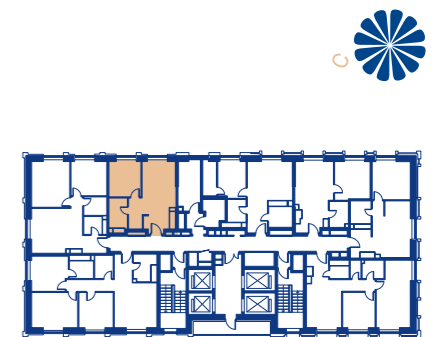
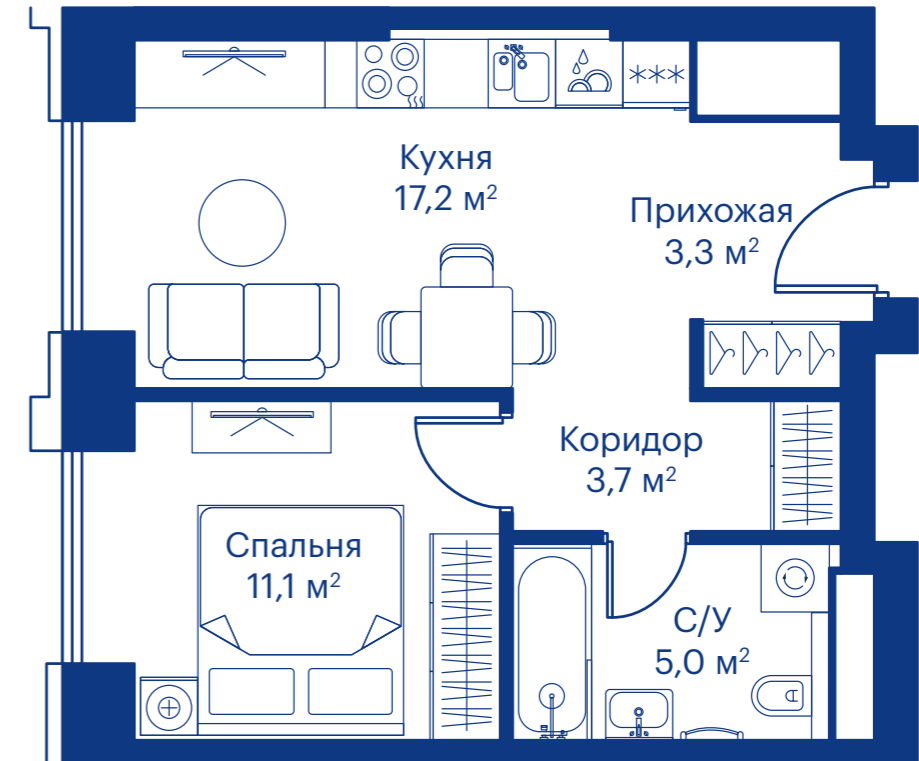
61

- У небольшой квартиры продуманная до мелочей конфигурация, чтобы помочь хозяину быть гостеприимным и оберегать его приватность.
- Большое окно и открытая планировка впускают максимум света в дневную зону.
- Перед спальней оставлен небольшой коридор с удобной нишей для системы хранения.
- Площадь санузла больше, чем в многокомнатных планировках, чтобы разместить в нем и ванную, и все необходимое для стирки.
- В любое время суток из любой точки дома ее хозяин будет любоваться движением воды и небесными пейзажами за окном.



Indian / 1-я очередь

Вид во двор



Планировочные решения

Доступны альтернативные планировки квартир с одной спальней. В комплексе представлено более 50 типов планировочных решений, данные по размерам и конфигурации могут отличаться. Ознакомиться со всеми типами планировок можно, обратившись в офис продаж по телефону +7 (495) 255-54-13.

Moscow / City Bay

# КВАРТИРА С 1 СПАЛЬНЕЙ

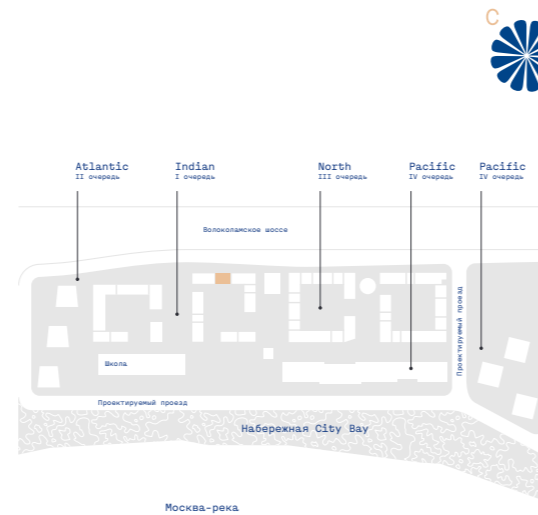
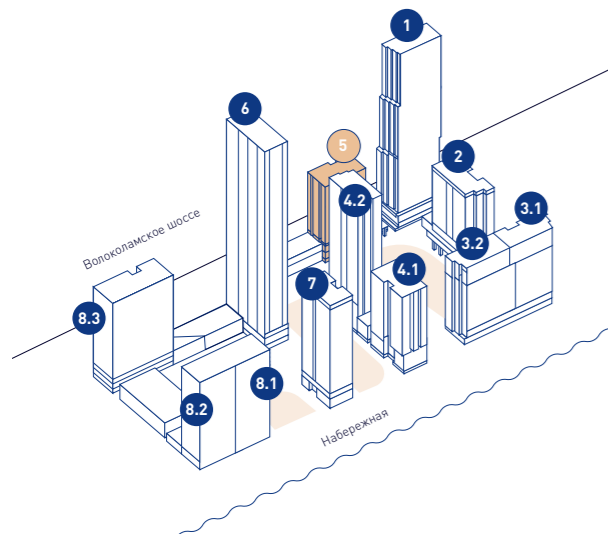
62

47,7 м<sup>2</sup>

общая площадь квартиры

63

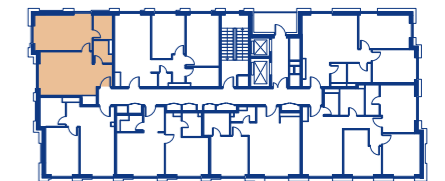
- В этой квартире предложено деление на два равнозначных пространства — приватное и гостевое.
- Прекрасная деталь мастер-спальни — два окна — предлагает поиграть с зонированием.
- В просторной кухне-гостиной можно расположить все необходимые элементы жилого пространства.
- Открытая планировка дневной зоны и прихожей создает красивое световое пространство.
- В санузле при мастер-спальне можно установить ванную, в гостевом санузле предусмотрены душ и постирочная зона.
- Из панорамных окон открываются живописные виды на город и лесопарковые зоны.



Indian / 1-я очередь

Ландшафтный парк «Митино»

Вид на город



Планировочные решения

Доступны альтернативные планировки квартир с одной спальней. В комплексе представлено более 50 типов планировочных решений, данные по размерам и конфигурации могут отличаться. Ознакомиться со всеми типами планировок можно, обратившись в офис продаж по телефону +7 (495) 255-54-13.

Moscow / City Bay



# КВАРТИРА С 2 СПАЛЬНЯМИ

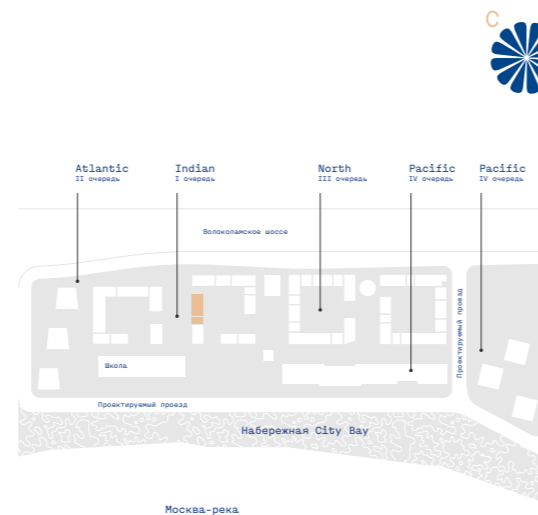
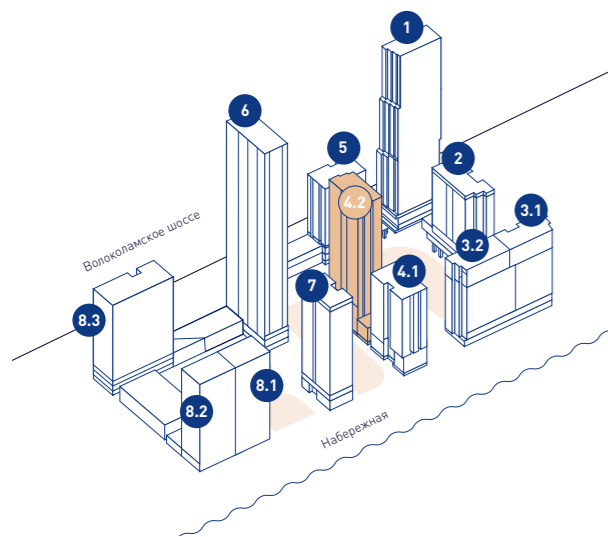
64

61,9 м<sup>2</sup>

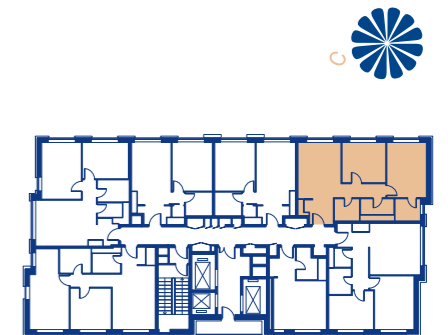
65

- Линейная эргономичная планировка.
- При мастер-спальне редкая деталь московских домов — ванная с окном.
- Вход напротив дневной зоны создает открытый вид из прихожей и визуально увеличивает пространство.
- Все санузлы спланированы равной площади, поэтому постирочную семья может устроить там, где ей удобно.
- Добавить уюта в спальнях помогут личные гардеробы и небольшие столики.
- Окна этой квартиры выходят на благоустроенный сквер между кварталами.

общая площадь квартиры



Indian / 1-я очередь



# КВАРТИРА С 2 СПАЛЬНЯМИ

66

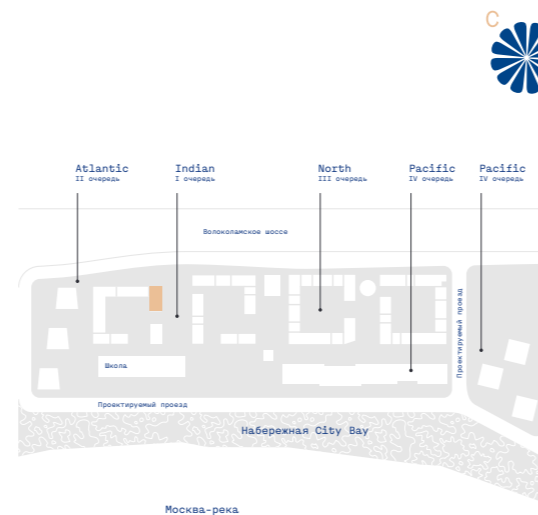
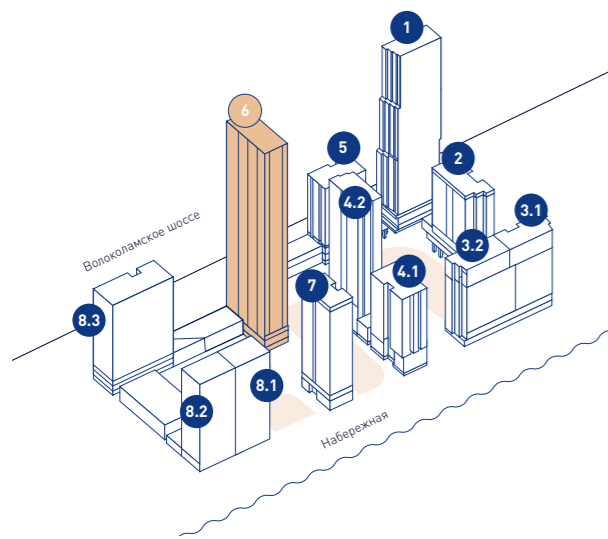
64,5 м<sup>2</sup>

общая площадь квартиры

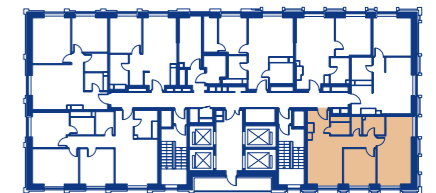
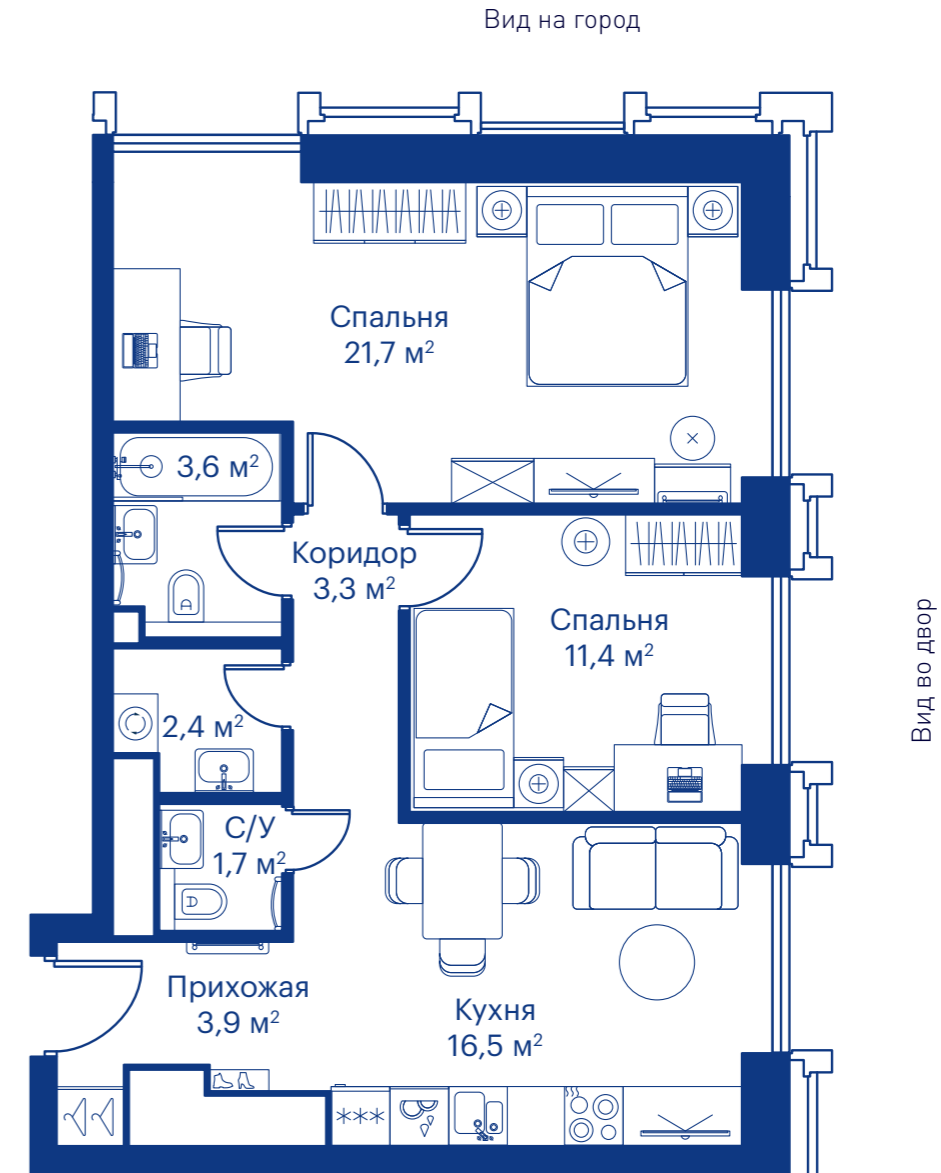
67

- Уютная прихожая продолжается гостиной. Вместо стола здесь удобно поставить остров на европейский манер.
- Планировка внимательна к праву на уединение. Коридор, куда выходят личные комнаты, можно изолировать.
- Большая площадь приватной зоны и два окна в мастер-спальне позволяют спланировать просторные зоны сна и личного кабинета.

- Кроме двух санузлов — для хозяев и гостей, архитекторы добавили практичную постирочную.
- Еще несколько достоинств этой квартиры — архитектурные и пейзажные виды.



Indian / 1-я очередь



# КВАРТИРА С 2 СПАЛЬНЯМИ

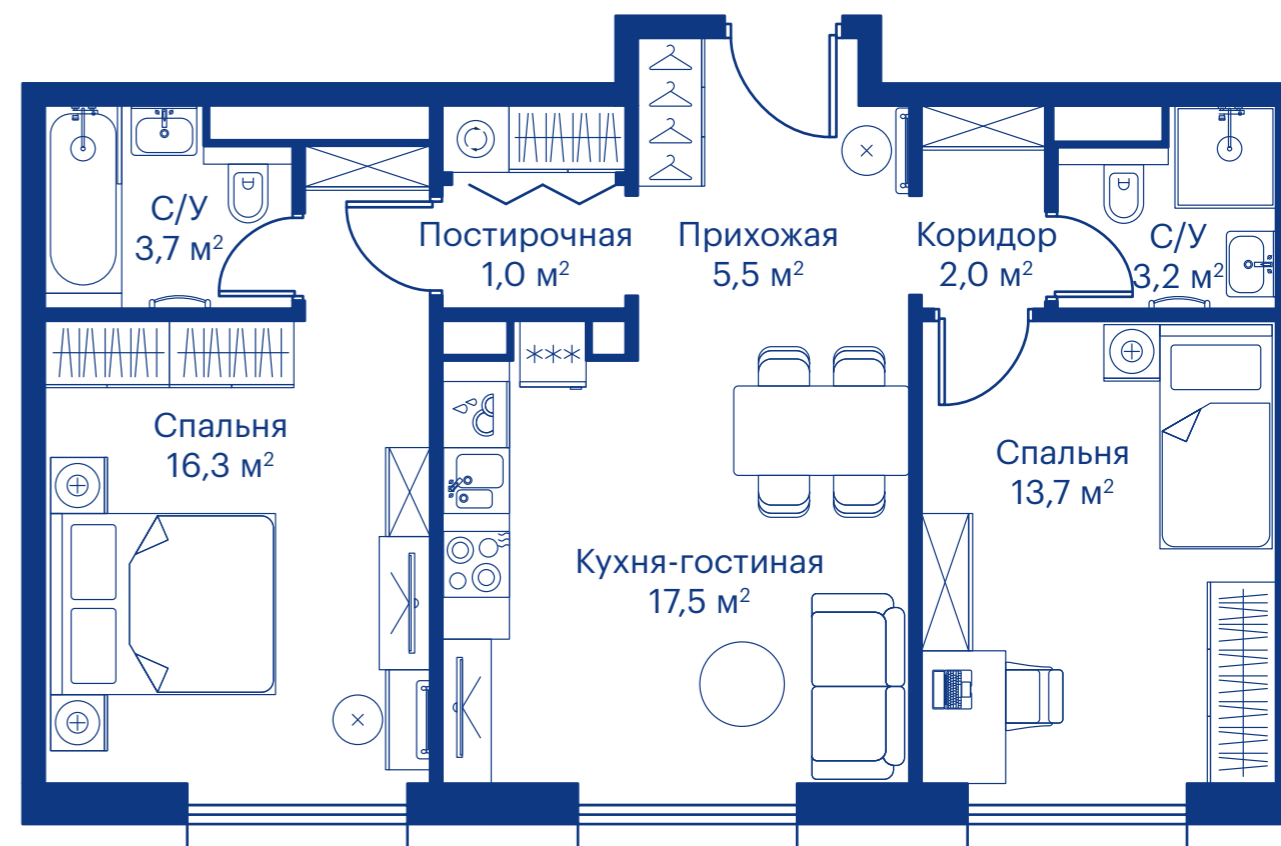
68

64,7 м<sup>2</sup>

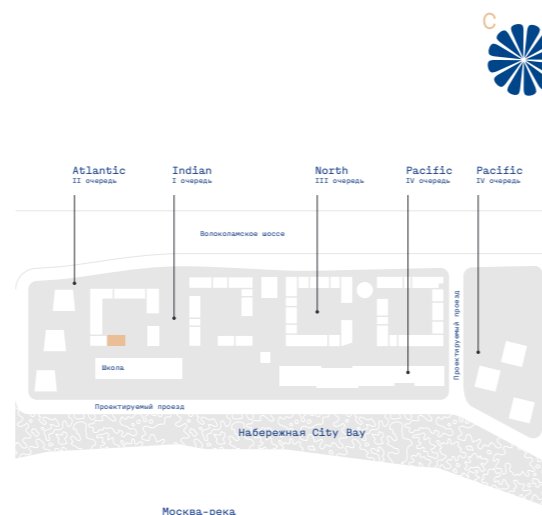
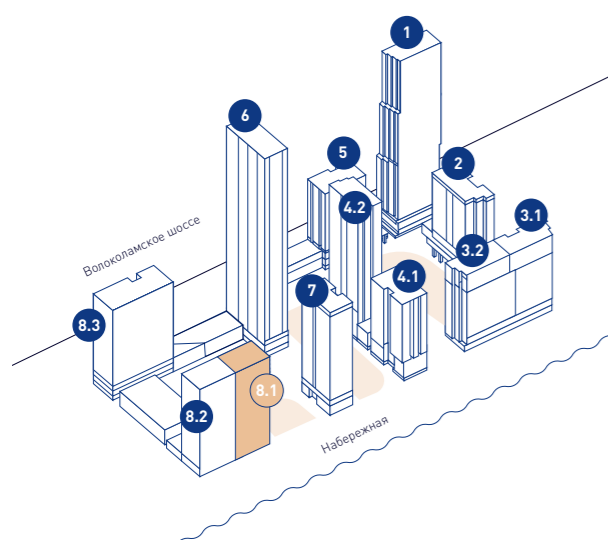
69

- Зеркальное расположение спален идеально для соседства родителей и взрослеющих детей.
- Просторная кухня-гостиная разделяет личные комнаты.
- В правой и левой половине квартиры предусмотрены санузлы.
- Постирочная размещена в отдельной нише небольшого холла.

- Линейная планировка дарит виды на Спасский затон каждой комнате.
- Прихожая расположена на одной оси с окном гостиной. Первое, что будет видеть входящий в квартиру, — это красивый пейзаж.



Вид на Москву-реку



Indian / 1-я очередь

СОДЕРЖАНИЕ →

## Планировочные решения

Доступны альтернативные планировки квартир с двумя спальнями. В комплексе представлено более 50 типов планировочных решений, данные по размерам и конфигурации могут отличаться. Ознакомиться со всеми типами планировок можно, обратившись в офис продаж по телефону +7 (495) 255-54-13.

Moscow / City Bay

# КВАРТИРА С 2 СПАЛЬНЯМИ

70

69,9 м<sup>2</sup>

общая площадь квартиры

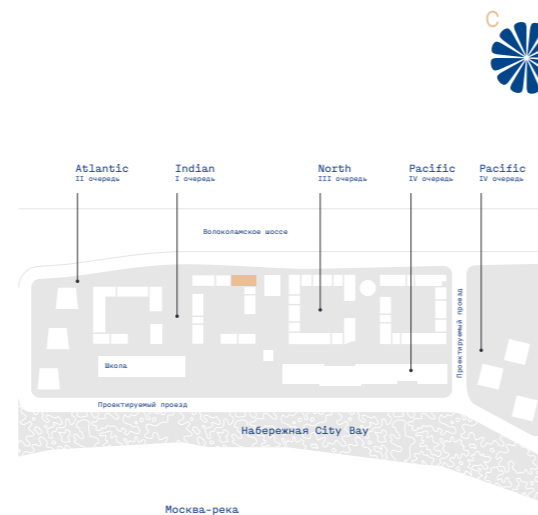
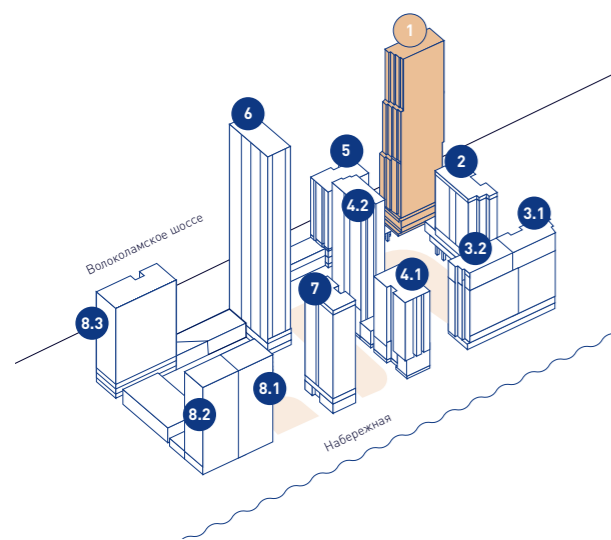
71

- Это одна из 14 самых больших квартир квартала, спланированных с двумя спальнями.
- Правильная геометрия дает свободу воплотить все свои дизайнерские идеи.
- Благодаря линейной планировке из всех комнат открывается вид на Спасский затон и Строгинский парк.

- Прихожую можно превратить в эффектную welcome-зону, которую продолжит кухня-гостиная.
- Для спален с панорамными окнами можно выбрать как классический, так и современный стиль интерьера.
- В больших санузлах и постирочной можно практично добавить хозяйственные стеллажи.



Вид на Москву-реку



Indian / 1-я очередь

# КВАРТИРА С 2 СПАЛЬНЯМИ И ТЕРРАСОЙ

72

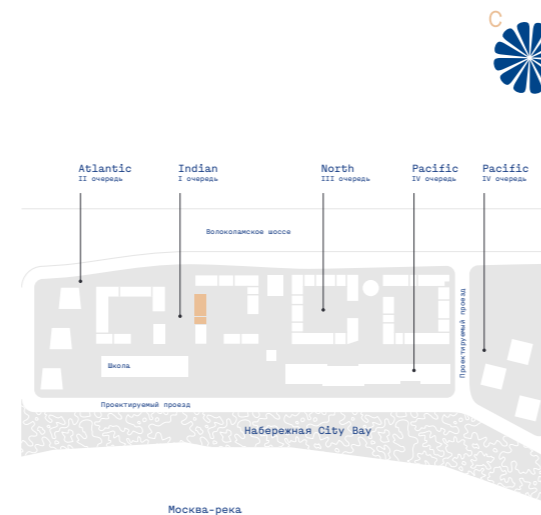
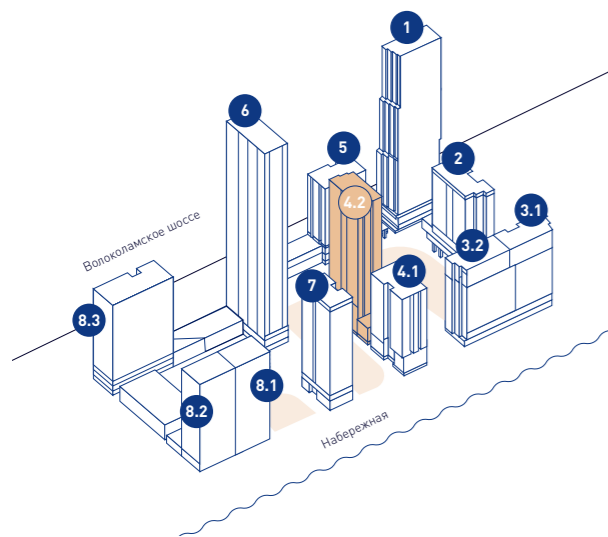
66,4 м<sup>2</sup>

общая площадь квартиры

73

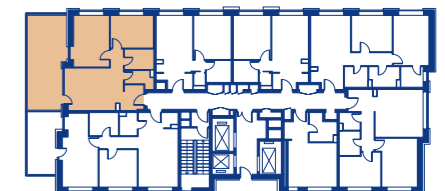
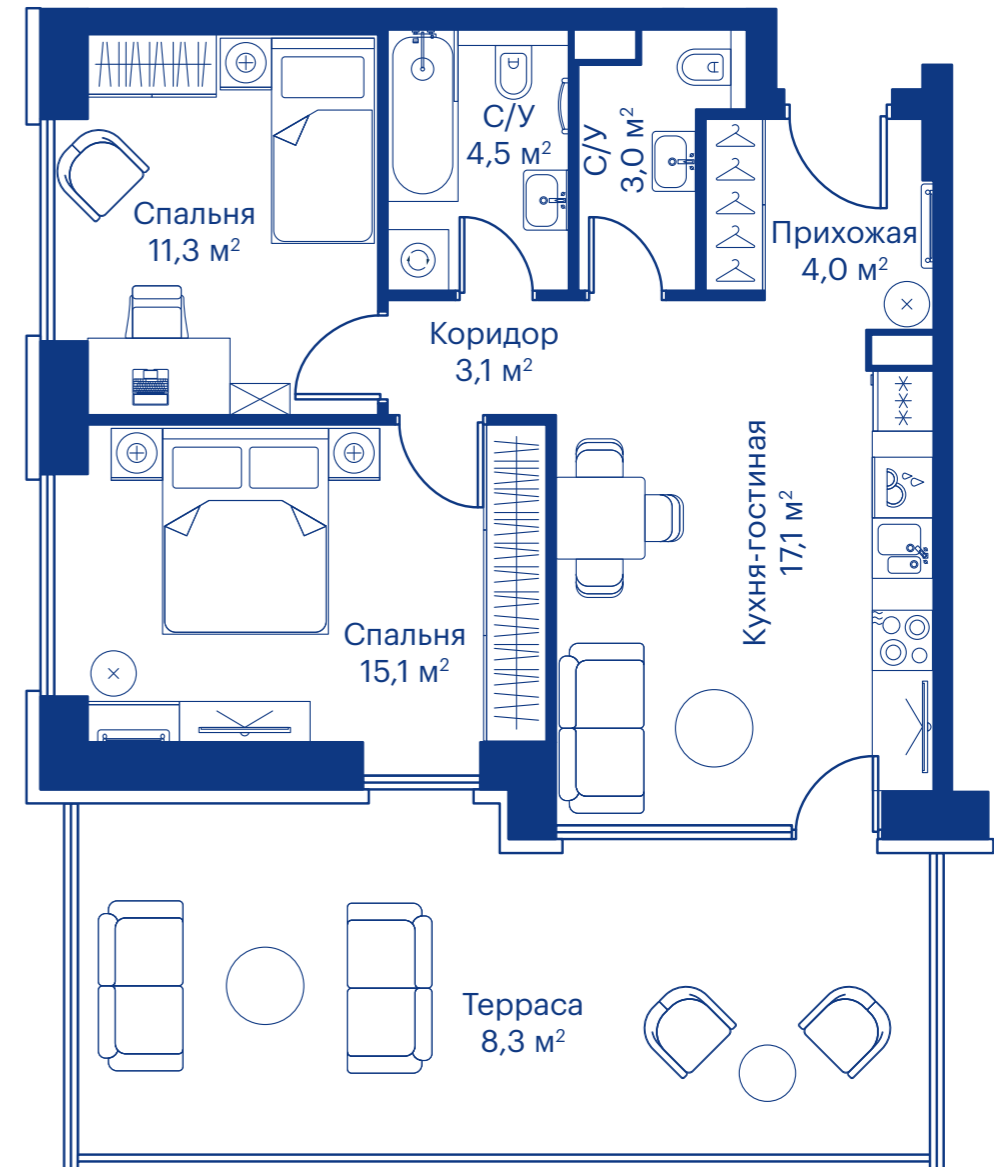
- Квартира редкого формата и настроения — с просторной террасой для романтического отдыха.
- Два выхода на воздушный лаундж из мастер-спальни и гостиной позволяют разделить его и оставить часть доступной только для семьи.
- Функциональная планировка использует весь потенциал площади, оставляя минимум коридорных пространств.

- В мастер-спальне дальновидно оставлена ниша под большую систему хранения на всю длину стены.
- Расположение на втором этаже с красивым окружением ландшафтного двора создает вау-эффект загородной атмосферы.



Indian / 1-я очередь

Вид во двор



СОДЕРЖАНИЕ →

Планировочные решения

Доступны альтернативные планировки квартир с двумя спальнями. В комплексе представлено более 50 типов планировочных решений и небольшой объем квартир с террасами. Данные по размерам и конфигурации могут отличаться. Ознакомьтесь со всеми типами планировок можно, обратившись в офис продаж по телефону +7 (495) 255-54-13.

Moscow / City Bay

# КВАРТИРА С 2 СПАЛЬНЯМИ И ТЕРРАСОЙ

74

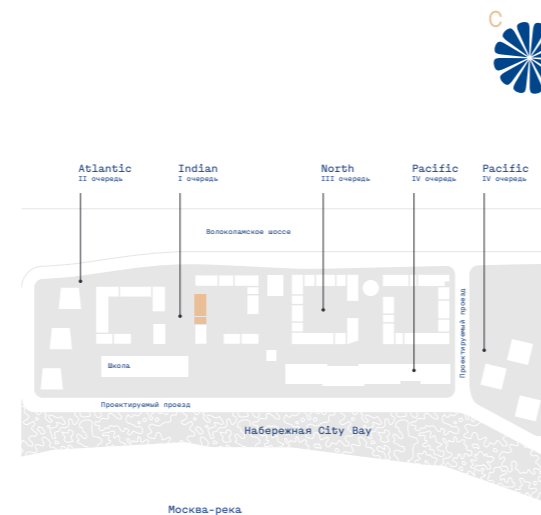
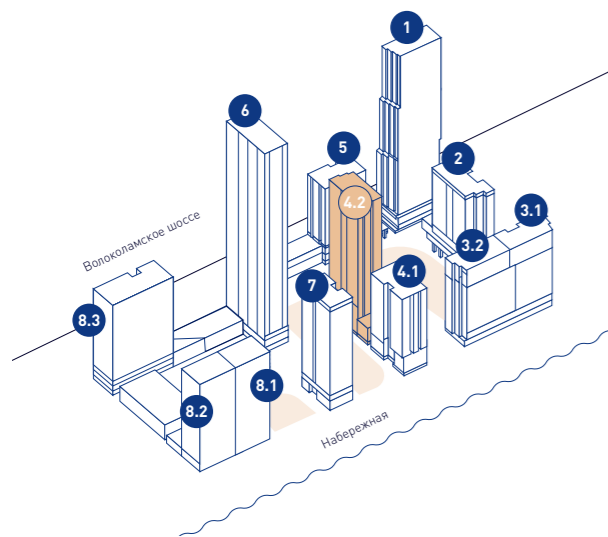
68,9 м<sup>2</sup>

общая площадь квартиры

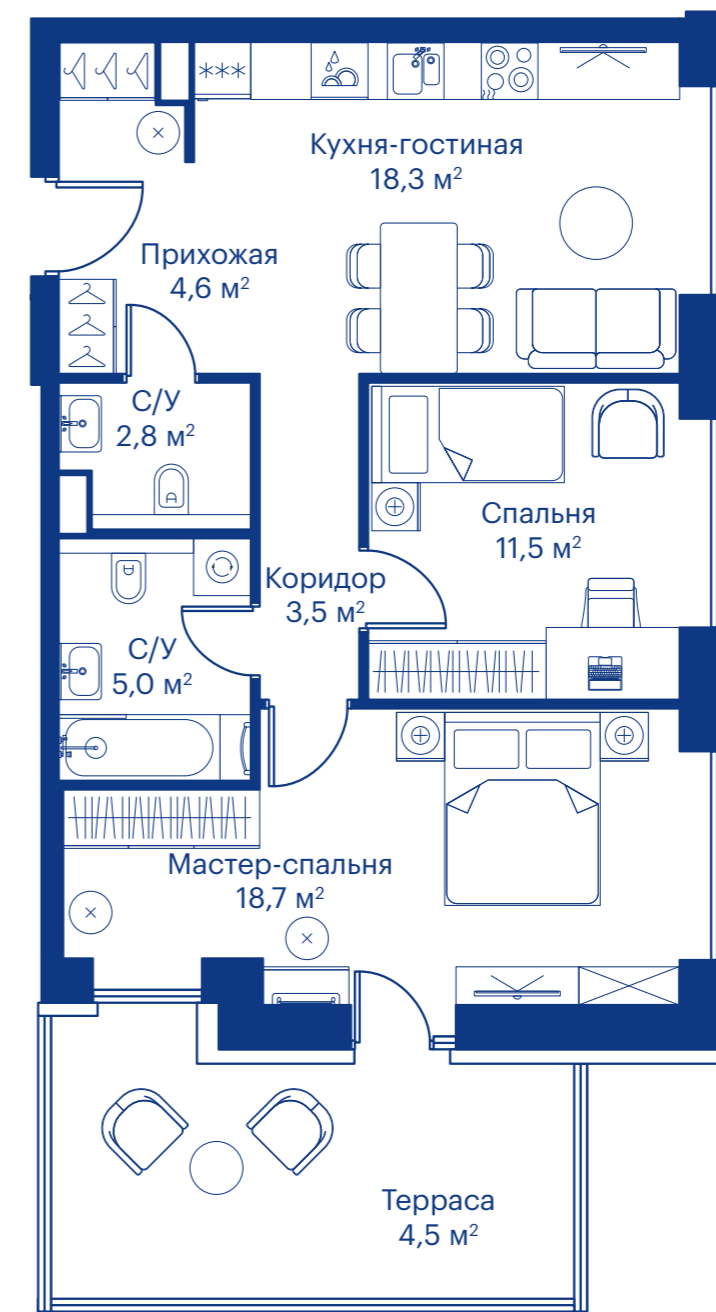
75

- Открытая планировка соединяет прихожую с дневной зоной — гости приглашены остаться в этой зоне и расслабиться у панорамного окна.
- Вход в гостевой санузел уважительно сделан из прихожей.
- В большом санузле хватит места для установки ванной.

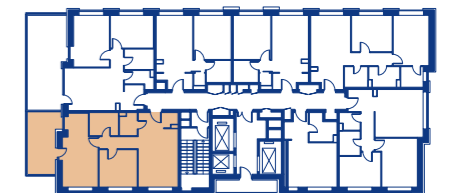
- Угловое расположение с террасой делают мастер-спальню исключительной. Конфигурация комнаты позволяет устроить гардеробную с окном.
- Летом на террасе может быть как лаундж, так и личный кабинет на свежем воздухе.



Indian / 1-я очередь



Вид во двор



СОДЕРЖАНИЕ →

Планировочные решения

Доступны альтернативные планировки квартир с двумя спальнями. В комплексе представлено более 50 типов планировочных решений и небольшой объем квартир с террасами. Данные по размерам и конфигурации могут отличаться. Ознакомьтесь со всеми типами планировок можно, обратившись в офис продаж по телефону +7 (495) 255-54-13.

Moscow / City Bay

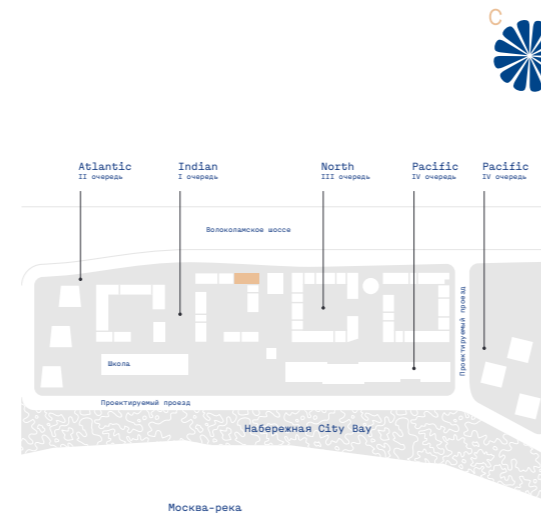
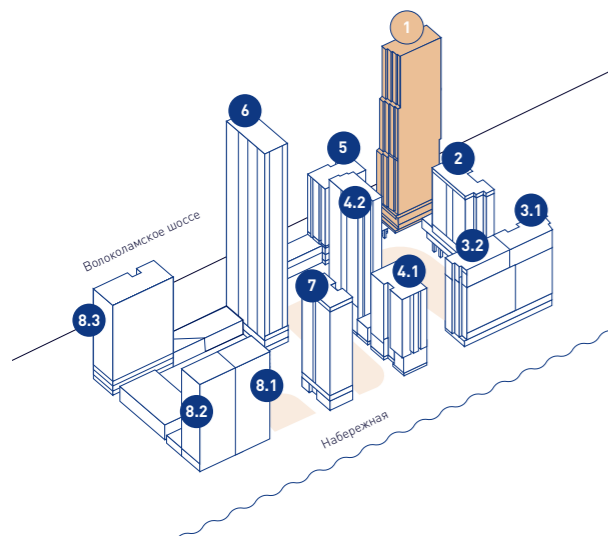
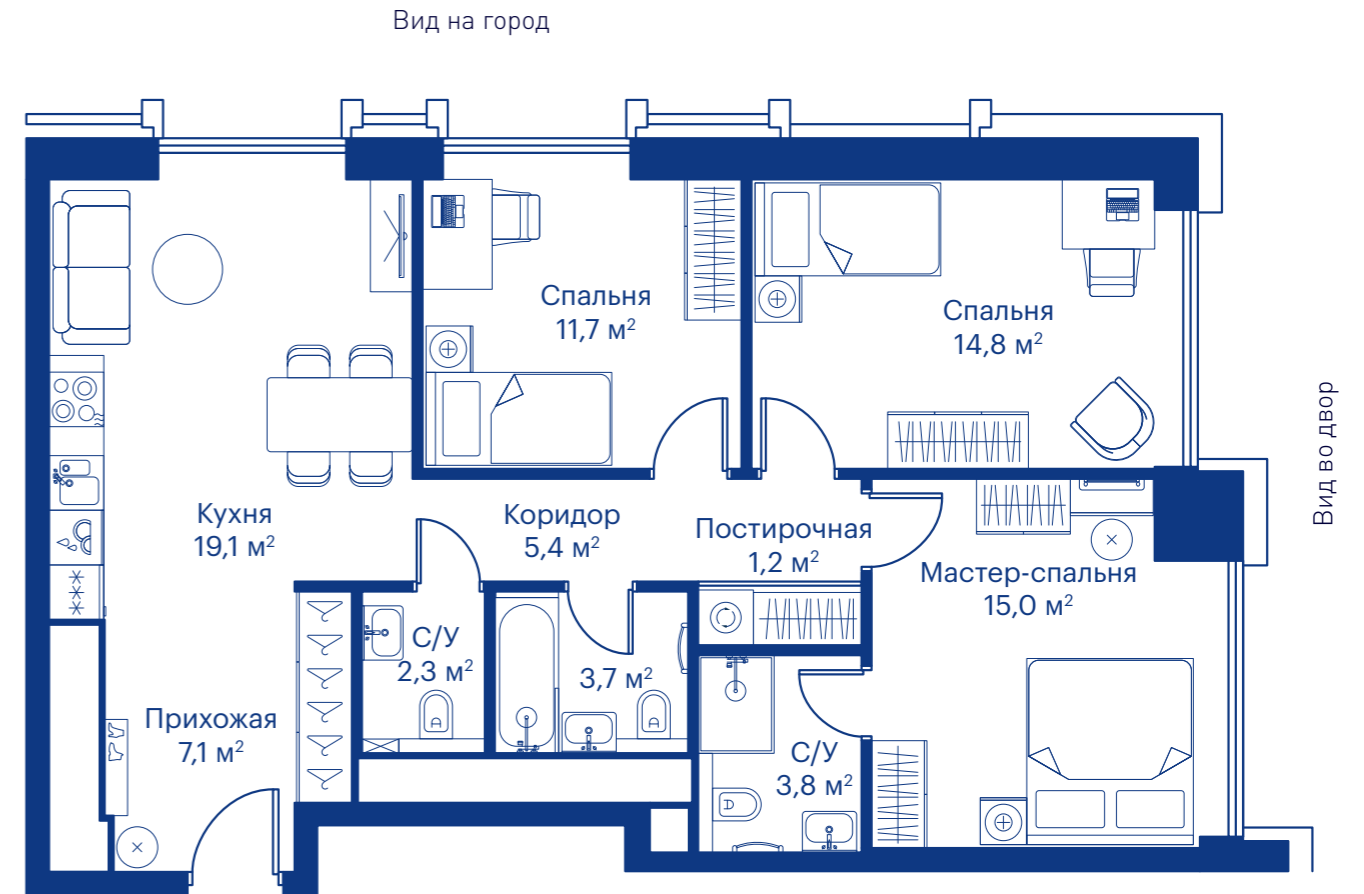
# КВАРТИРА С 3 СПАЛЬНЯМИ

76

84,1 м<sup>2</sup>

77

- Разумная эргономичная планировка сохраняет приватность блока из трех спален.
- В прихожей с открытой планировкой для сезонного гардероба предусмотрена тайная ниша.
- В дневной зоне лаундж у панорамного окна будет особенно уютным.
- У мастер-спальни есть выход в собственную ванную комнату, что делает ее независимой и уединенной.
- Дополнительных два санузла удобно соседствуют с постирочной.
- Угловое расположение создает разнообразие видов и настроений в разных пространствах.



Indian / 1-я очередь

СОДЕРЖАНИЕ →

Планировочные решения

Доступны альтернативные планировки квартир с тремя спальнями. В комплексе представлено более 50 типов планировочных решений, данные по размерам и конфигурации могут отличаться. Ознакомьтесь со всеми типами планировок можно, обратившись в офис продаж по телефону +7 (495) 255-54-13.

Moscow / City Bay

# КВАРТИРА С 3 СПАЛЬНЯМИ

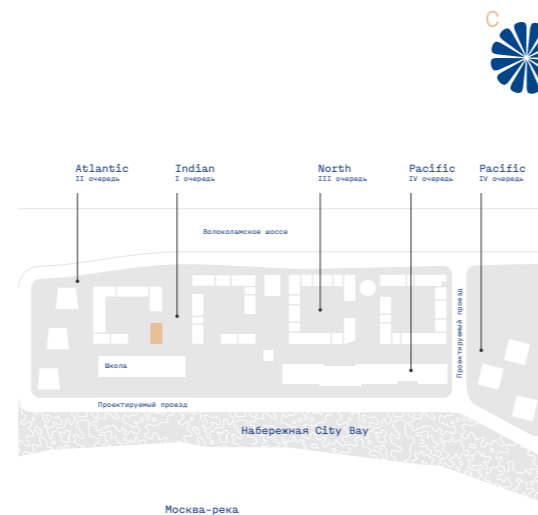
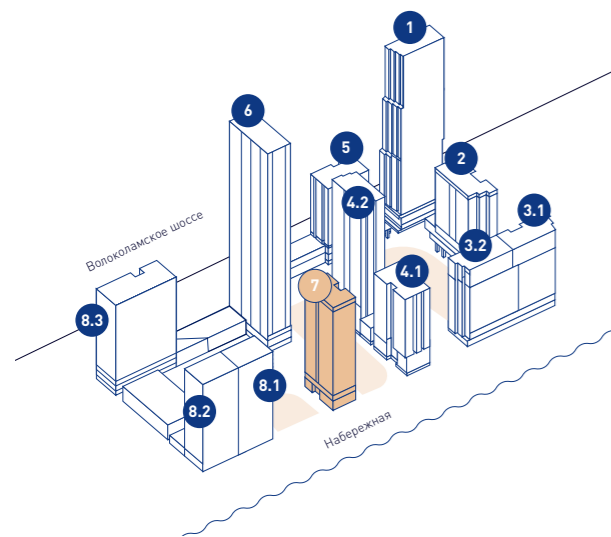
78

87,0 м<sup>2</sup>

79

- Функциональная планировка позволила максимизировать жилую полезную площадь.
- Просторная кухня-гостиная гармонично сочетает три зоны: кухню, столовую и диванный лаундж.
- Для мастер-спальни выбрана самая тихая часть квартиры. Собственный санузел делает ее ультраприватной.

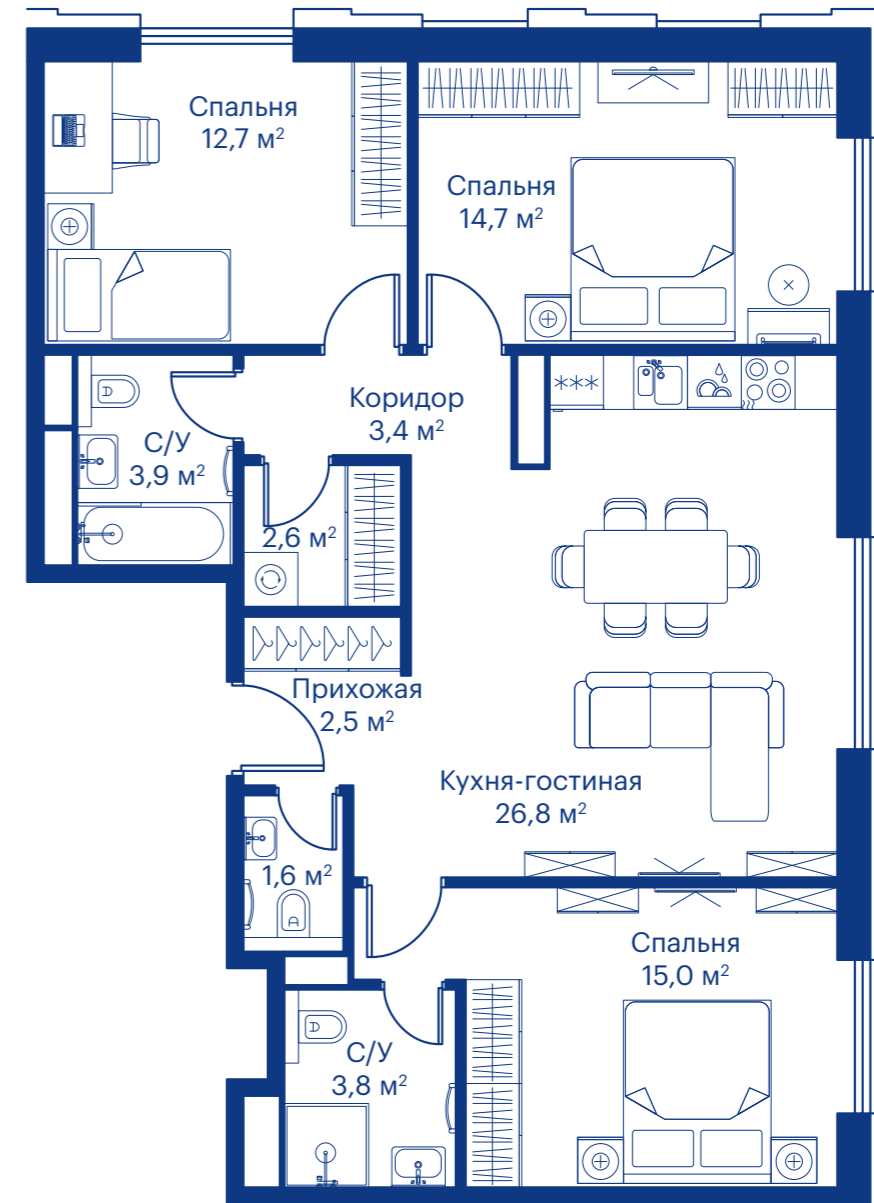
- У двух спален есть своя ванная и гардеробная, что комфортно для самостоятельных детей.
- В компактной прихожей добавлен третий, гостевой, санузел.
- Из этой квартиры открываются виды на две стороны: на ландшафтный двор и диагональный вид на набережную.



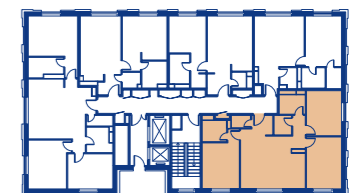
Indian / 1-я очередь

общая площадь квартиры

Вид во двор



Вид во двор и на набережную



СОДЕРЖАНИЕ →

Планировочные решения

Доступны альтернативные планировки квартир с тремя спальнями. В комплексе представлено более 50 типов планировочных решений, данные по размерам и конфигурации могут отличаться. Ознакомиться со всеми типами планировок можно, обратившись в офис продаж по телефону +7 (495) 255-54-13.

Moscow / City Bay

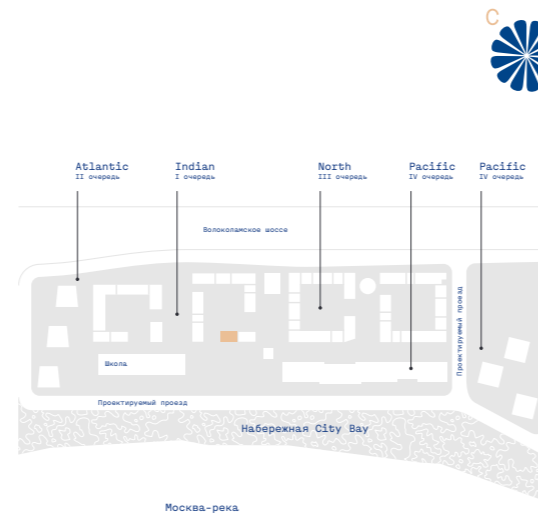
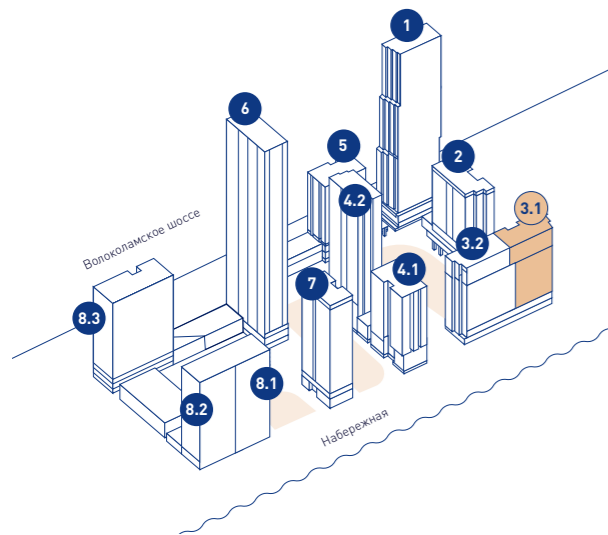


# КВАРТИРА С 4 СПАЛЬНЯМИ

80

- Это самая большая квартира комплекса, каждый метр которой приносит пользу и удовольствие своей семье.
- Благодаря угловому остеклению кухня-гостиная будет невероятно светлой.
- Сердце дома — обеденная зона на одной оси с панорамным окном. Вид останется открытым, благодаря внутривольным конвекторам.
- Рядом с гостиной может быть устроена гостевая спальня или кабинет. Две мастер-спальни.

- Три спальни объединены в тихий блок. При желании его можно закрыть отдельным входом.
- Постирочная тактично устроена в отдельной нише рядом с ванной в приватной зоне.
- Благодаря ориентации на три стороны в квартире будет всегда много естественного света.
- Панорамные виды на реку станут лучшей декорацией интерьера в любом стиле.

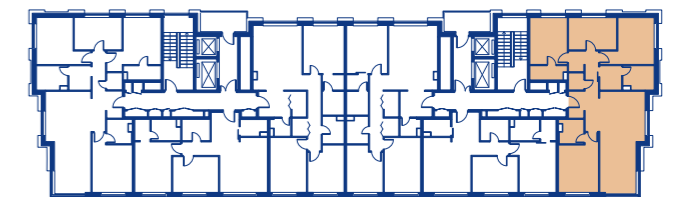
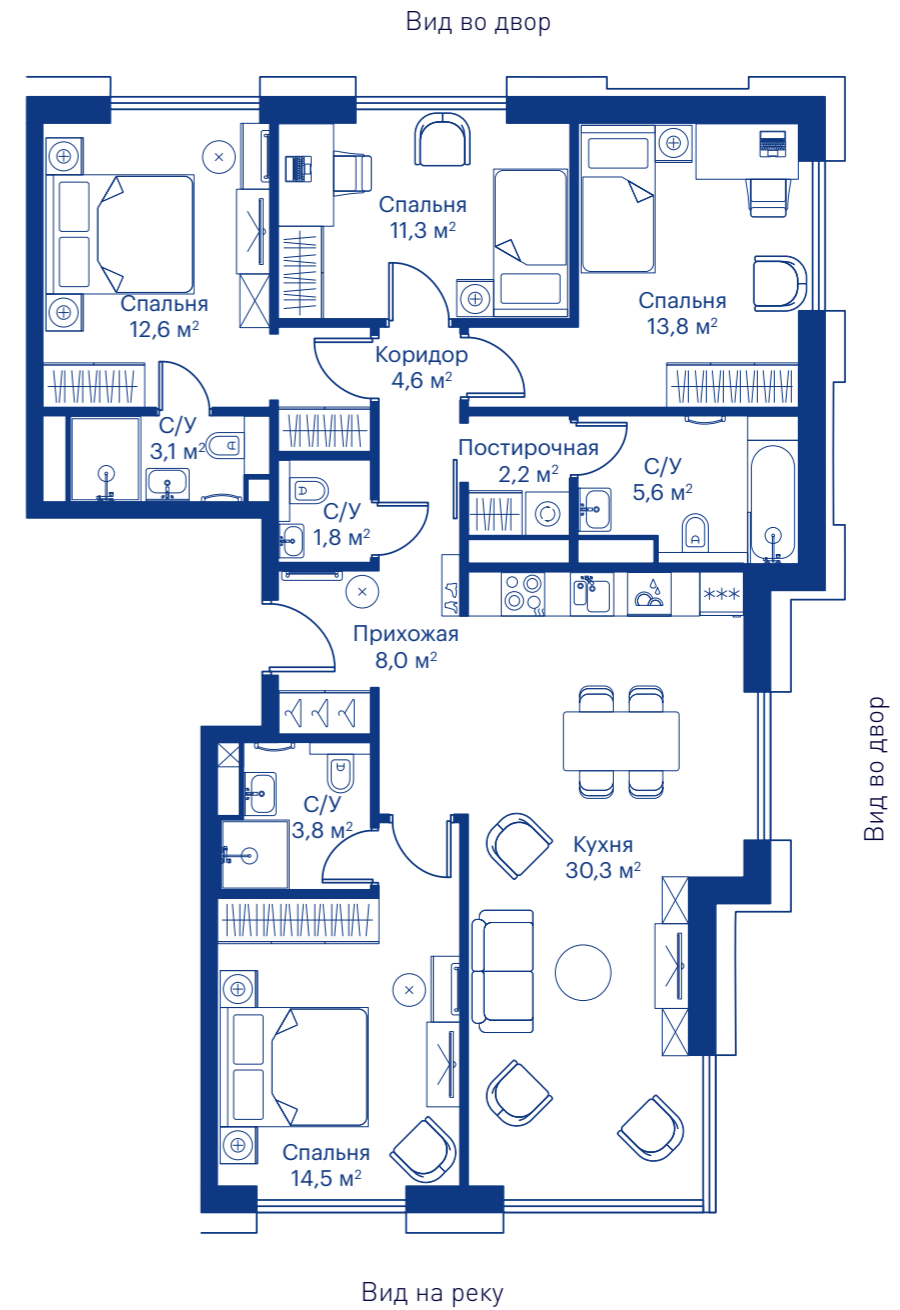


Indian / 1-я очередь

111,4 м<sup>2</sup>

общая площадь квартиры

81



## Планировочные решения

Доступны альтернативные планировки квартир с четырьмя спальнями. В комплексе представлено более 50 типов планировочных решений, данные по размерам и конфигурации могут отличаться. Ознакомиться со всеми типами планировок можно, обратившись в офис продаж по телефону +7 (495) 255-54-13.

Moscow / City Bay

MIRBASE

MIRBASE

MIRBASE

РАЗДЕЛ  
ПЯТЫЙ  
ОТДЕЛКА  
MR BASE

MIRBASE

# ПРЕДЧИСТОВАЯ ОТДЕЛКА WHITE BOX

84

Отделка MR BASE\* в домах бизнес-класса выполняется по единому стандарту качества MR Group. Собственники принимают квартиры, в которых остается лишь выполнить финишные покрытия и декорирование, согласно личному вкусу и бюджету.

Масштабные, специальные, долгие работы — подготовку всех поверхностей, разводку электрики и коммуникаций — в квартирах City Bay выполняют профессиональные бригады под контролем девелопера.

↑ \* Предчистовая отделка White Box

---

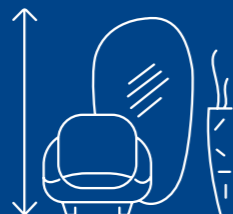
Отделка MR Base

85





Высота полотна  
входной двери — 2,3 м

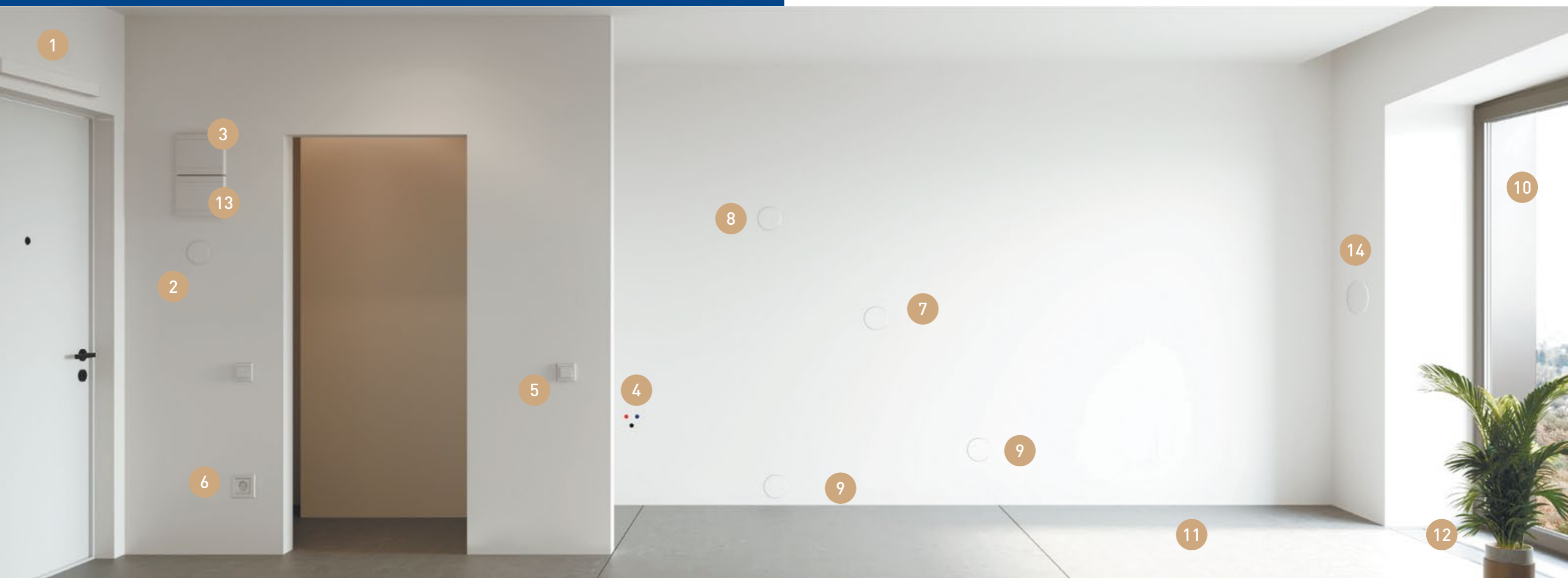


Высота потолков  
в квартирах — 2,85 м



Высота окон — 2,35 м

1. Вывод под кондиционер
2. Вывод под домофон
3. Вывод под оптоволокно для интернета и IP-телевидения
4. Выводы горячей и холодной воды, канализации
5. Выключатели
6. Установка розетки
7. Вывод под бытовые розетки кухни
8. Вывод под розетку для вытяжки
9. Выводы под розетки
10. Панорамные окна в пол
11. Стяжка пола со звукоизоляцией
12. Конвектор
13. Щит распределительный, Щит слаботочный
14. Вывод под Тион



Отделка MR Base не включает установку оконечных устройств, если не указано иное. В процессе реализации проекта застройщик оставляет за собой право вносить изменения в спецификацию оборудования, материалов, приборов и брендов, указанных в данной брошюре, на свое усмотрение и производить замену на альтернативные аналоги.

# ОСНОВНЫЕ ХАРАКТЕРИСТИКИ

88

- Установка стальных входных дверей.
- Панорамное остекление со светоотражающим энергоэффективным стеклом.
- Монтаж скрытой в полу конвекторной системы отопления.
- Возведение межкомнатных перегородок из гипсокартона.
- Высококласная подготовка всех поверхностей под финишные покрытия.
- Стяжка пола с дополнительной шумоизоляцией.
- Скрытая разводка инженерных коммуникаций.
- Вывод сетей интернет, IP-телефонии и домофона.
- Вывод кабелей сети освещения.
- Выводы для розеток и выключателей.
- Подготовка под монтаж индивидуальной приточно-вытяжной установки.
- Прокладка фреоновпровода до квартиры с выводами под установку внутреннего блока кондиционера.
- Установка вентиляционной решетки ПВХ для кухни и ПВХ-диффузора для санузла.
- Вентиляция. Оцинкованный воздуховод.
- Выводы и сливы под раковину, душ, ванну, стиральную машину.

Indian / 1-я очередь



89

Moscow / City Bay



БЛАГОУСТРОЙСТВО

ДИДИСТВО

ДИДИСТВО

БЛАГОУСТРОЙСТВО

РАЗДЕЛ  
ШЕСТОЙ  
КОНЦЕПЦИЯ  
БЛАГОУСТРОЙСТВА  
И ЛАНДШАФТА

ОДНИМ ИЗ СОАВТОРОВ ДЕВЕЛОПЕРА  
В БЛАГОУСТРОЙСТВЕ ТЕРРИТОРИЙ,  
И В ЧАСТНОСТИ КВАРТАЛА INDIAN  
КОМПЛЕКСА CITY BAY, СТАЛА КРУПНАЯ  
ЛАНДШАФТНАЯ КОМПАНИЯ ARTEZA

По портфолио ARTEZA можно изучать, как менялись городские зеленые пространства (парк «Зарядье»), формировалась культура частного («Горки-2») и общественного сада («Сколково»), становились более концептуальными и глубокими концепции ландшафта девелоперских проектов высокого класса.

Почти за 20 лет практики ARTEZA стала проводником лучших мировых идей и инноваций ландшафтной архитектуры и дизайна, работая с подрядчиками из Нидерландов, Великобритании, Италии, США, Германии.

Амбициозная площадь участка City Bay, 11 га, особенности ландшафта с прямым выходом к реке определили выбор одного из партнеров по благоустройству — с высоким уровнем экспертизы и достаточными человеческими ресурсами.

В комплексе  
City Bay даже  
ландшафт  
поможет сделать  
особенным  
каждый ваш день.

Решения квартала Indian объединяют непохожие по геометрии и движению зоны — два внутренних двора, бульвар и набережную — в целостный зеленый ансамбль.



«Масштаб позволил нам сделать то, о чем мы давно мечтали. На большой поляне квартала смогут собираться почти все дети City Bay — для них мы проектируем уникальную по размерам деревянную площадку на песке».

Arteza

**ARTEZA**®



# ГЕНПЛАН

## ЛИСТВЕННЫЕ ДЕРЕВЬЯ И КУСТАРНИКИ

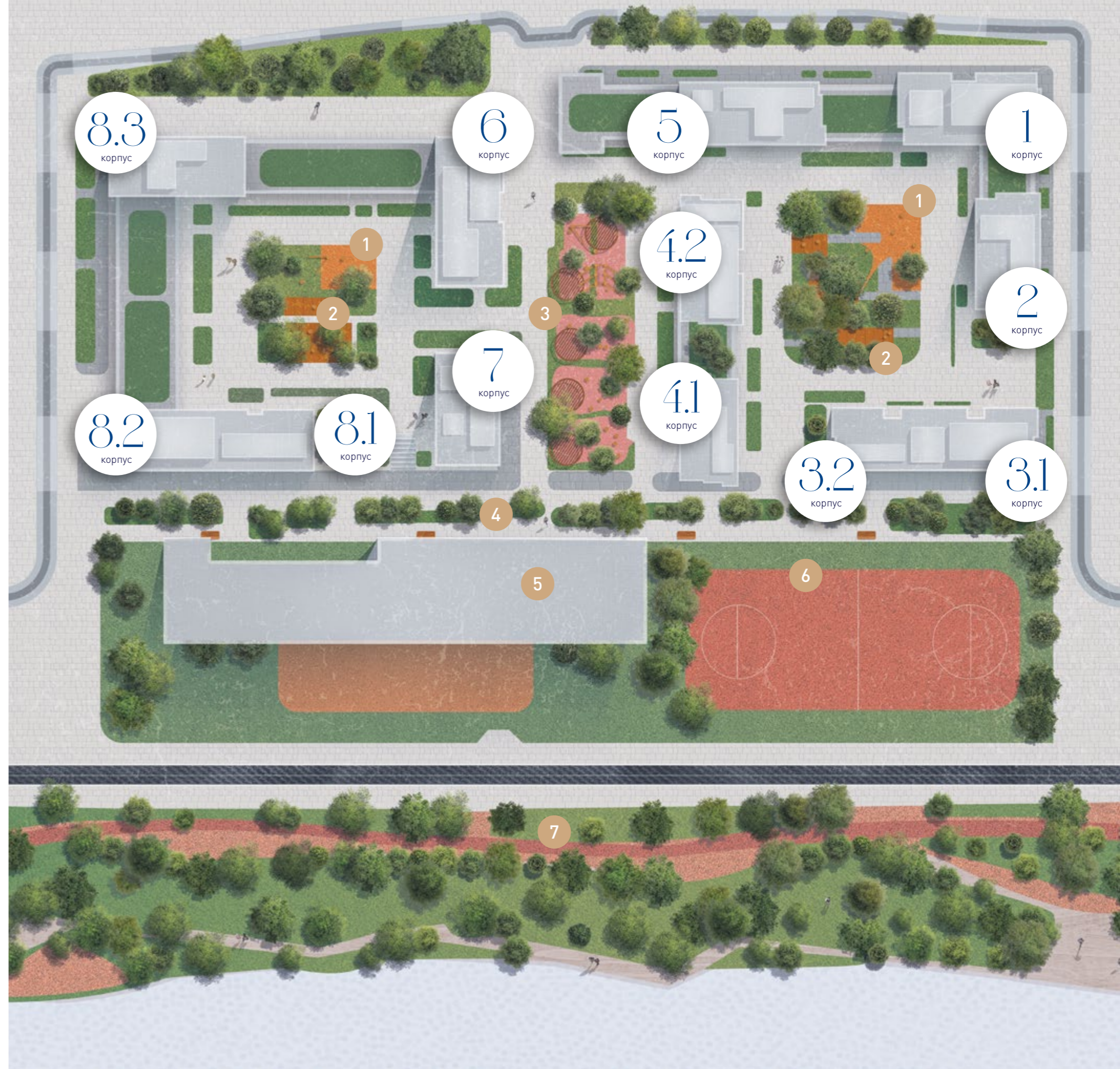
- Клены красные
- Клены остролистные
- Липы
- Яблони
- Барбарис
- Бересклет
- Кизильник
- Рябинник
- Спиреи

## ХВОЙНЫЕ ДЕРЕВЬЯ И КУСТАРНИКИ

- Сосны
- Микробиота
- Можжевельник

## ИНФРАСТРУКТУРА

1. Детская площадка
2. Зоны воркаута
3. Аллея для прогулок
4. Большая прогулочная зона
5. Школа
6. Стадион
7. Набережная с большой парковой зоной



## В КОМПЛЕКСЕ CITY VAU ДАЖЕ ЛАНДШАФТ ПОМОЖЕТ СДЕЛАТЬ ОСОБЕННЫМ КАЖДЫЙ ВАШ ДЕНЬ

Решения квартала Indian объединяют непохожие по геометрии и движению зоны — два внутренних двора, бульвар и набережную — в целостный зеленый ансамбль.

Больше всего растений будет высажено внутри дворов, чтобы под окнами жителей появились маленькие парки. Для каждого двора дизайнеры подбирают разные сочетания растений, так гаммы будут максимально непохожими. Хвойные «подружили» с липами, рябинами и пышными кустарниками, белыми и бледно-желтыми цветниками. В компанию к кленам добавили черемуху, яблони, ярко-красные и желтые многолетние растения.

→ **> 40** ВИДОВ

многолетних растений



Готовые объекты могут незначительно отличаться от представленных в настоящих 3D-визуализациях.

ЖЕННИИЕ.

ОКРУЖЖЕН

ЖЕННИЕ

РАЗДЕЛ  
СЕДЬМОЙ  
ОКРУЖЕНИЕ

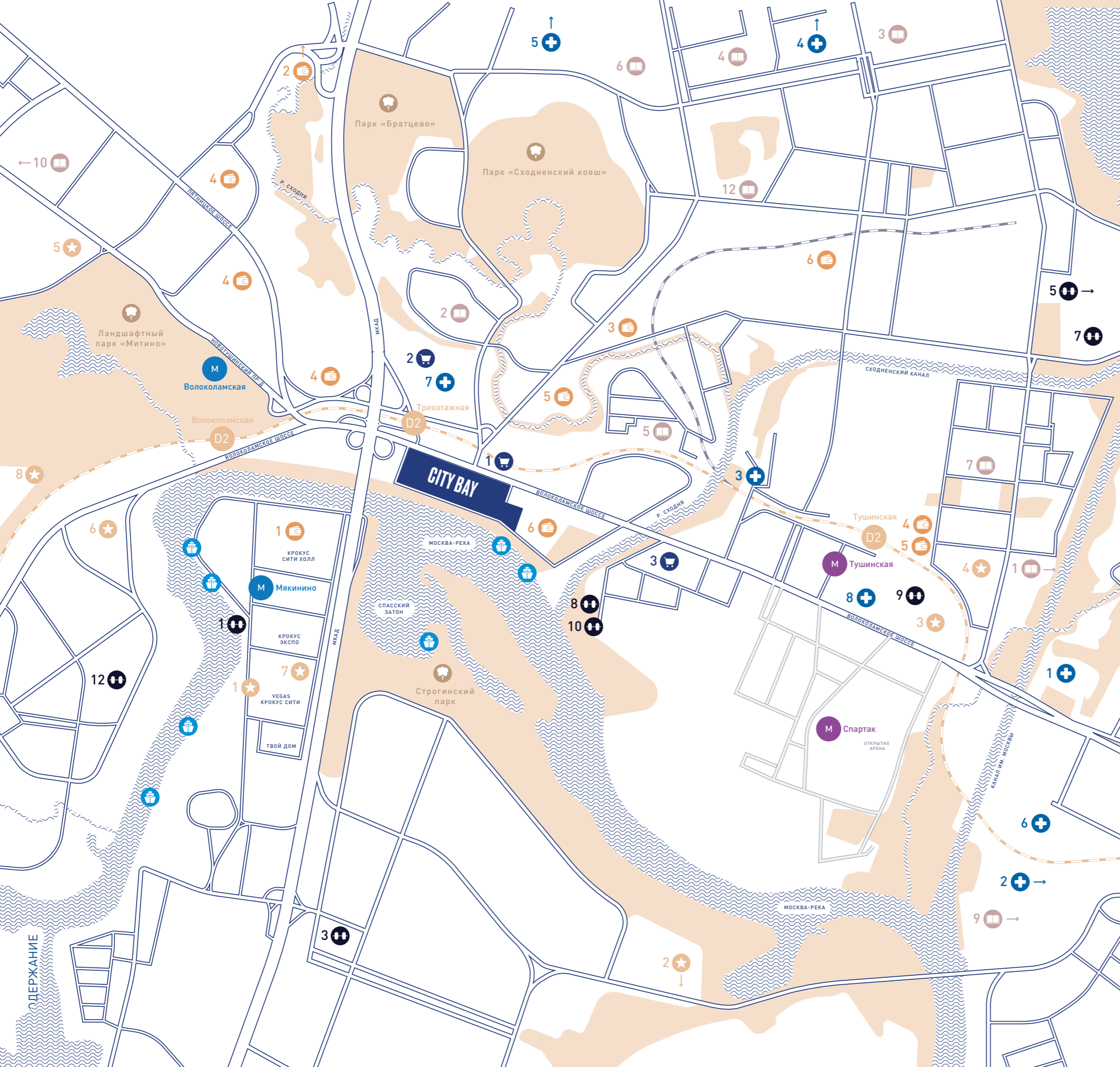
ОКРУЖ

# ИНФРАСТРУКТУРА <sup>102</sup> И ОКРУЖЕНИЕ РАЙОНА

В Покровском-Стрешневе легко быть поклонником своего города. Такие благополучные районы рекомендуют друзьям, здесь остаются жить рядом с родителями, покупая себе квартиру. Один из самых зеленых в Москве, с живописными акваториями и парками, где можно провести целый день, он идеально подходит тем, кто не может жить без большого города, но любит природу.

Соседство  
с рекой и густым  
лесопарком  
создает  
наилучший  
микроклимат  
на территории  
City Bay.

Точки для спокойного отдыха, медитативных практик и активного движения находятся на разных уровнях береговой рекреационной зоны, в которую одинаково быстро можно выйти из любого из четырех кварталов комплекса.



## ★ ДЛЯ ДЕТЕЙ

- 1 Крокус Сити Океанариум
- 2 Парк развлекения «Сказка»
- 3 Футбольная школа FC Stuttgart
- 4 ТОДЕС, танцевальная школа-студия Аллы Духовой
- 5 Школа современного танца «Арабеск»
- 6 «Эмюзиан», школа эстрадного мастерства
- 7 Развлекательный центр LaserLand
- 8 Академия плавания «Империя»

## 🏋️ СПОРТ

- 1 Crocus Fitness Первый
- 2 Планета тенниса
- 3 World Class на Кулакова
- 4 КСК «Русь»
- 5 Royal Yacht Club
- 6 Яхт-клуб «Зеленый остров»
- 7 Теннисный клуб «Буревестник»
- 8 Wake People
- 9 Футбольный стадион «Луч»
- 10 Cityfootball
- 11 МСК «Спортпарк»
- 12 Снеж.ком

## 📖 ОБРАЗОВАНИЕ

- 1 Московский авиационный институт
- 2 ГБОУ «Школа №2097»
- 3 ГБОУ «Школа №1571»
- 4 ГБОУ «Школа №1286»
- 5 ГБОУ «Школа №1285»
- 6 ГБОУ «Школа №827»
- 7 Первая московская школа искусств им. Л. Н. Оборина
- 8 CIS, Кембриджская международная школа
- 9 Частная школа «Эрудит»
- 10 Детская школа искусств им. И. Ф. Стравинского
- 11 «Горница-Узорница», детский развивающий центр

## 🏥 ЗДОРОВЬЕ

- 1 ЦКБ №1
- 2 ГКБ №52
- 3 ГКБ №67
- 4 Роддом №1
- 5 Детская больница им. Зои Башляевой
- 6 Клиника травматологии и ортопедии Кураре
- 7 Стоматология «Альтаир-Дент»
- 8 МРТ на Волоколамском

## 🏢 БИЗНЕС И БАНКИ

- 1 БЦ «VEGAS Крокус Сити», класс А
- 2 Бизнес-парк Greenwood, класс В+
- 3 GS Тушино, класс В
- 4 Юнистрим
- 5 Альфа-Банк
- 6 Автоторгбанк

## 🛒 ПРОДУКТЫ

- 1 Ека маркет
- 2 Раки-фреш
- 3 Подсолнух

# УЧИТЬСЯ У ВОДЫ — 106

## ВСЕГДА БЫТЬ В ДВИЖЕНИИ

Образ жизни и привычки жителей Покровского-Стрешнева определяет река. Длинный променад по благоустроенным набережным делает этот район курортным по качеству жизни и атмосфере. Жители City Bay спустятся к воде от двери своей квартиры за две минуты. Зеленый массив берега складывался десятилетиями, поэтому благоустроенная ландшафтными архитекторами набережная жилого комплекса продолжается природным комплексом.

Соседство с рекой и густым лесопарком создает наилучший микроклимат на территории City Bay. Точки для спокойного отдыха, медитативных практик и активного движения находятся на разных уровнях береговой рекреационной зоны, в которую одинаково быстро можно выйти из любого из четырех кварталов комплекса.

---

Набережная





7  
минут

## УСАДЬБА БРАТЦЕВО

Графская усадьба сохранила часть былого великолепия. Приехать сюда стоит ради живого урока истории и, конечно, ради английского парка. Главный дом в стиле классицизма отстраивала и обустраивала Екатерина Строганова-Трубецкая. Граф передал эти владения жене, когда она рассталась с ним. Зимой в Братцево приезжают покататься на местной горе на лыжах, летом после прогулки можно заглянуть в ресторан.



10  
минут

## СХОДНЕНСКИЙ КОВШ

Одно из самых диких и таинственных мест в столице. Часть природно-исторического парка «Тушинский», эта зеленая «чаша», на дне которой протекает река Сходня, поражает воображение 40-метровой глубиной и почти километровым диаметром. Очарование полевых цветов, пения соловьев и овсянок, зарослей облепихи и подвижных на ветру трав создает ощущение сельской идиллии в окружении городского ландшафта.



20  
минут

## АРХАНГЕЛЬСКОЕ

Усадьба и парк Юсуповых, одной из богатейших семей России, остается все также привлекательным и возвышающимся над обыденностью. Сегодня это не только место прогулок и музейный комплекс, но и площадка культурных и музыкальных событий, от концертов классической и джазовой музыки до выставки ретроавто.



## СЕРЕБРЯНЫЙ БОР

Дачные дома, где живут несколько поколений и недавно возведенные, создают особое настроение еще на подъезде к одному из традиционных мест летних прогулок москвичей. В теплые дни здесь приятно затеряться среди высоких сосен.



25  
минут

# ЛЮБОпытСТВО ПИТАЕТ ВООБРАЖЕНИЕ

110



## «КРОКУС СИТИ»

Концертный зал, молл с люксовыми брендами, рестораны, выставочная площадка, бизнес-центр, спортивные объекты — город в городе, объединенный одним брендом.

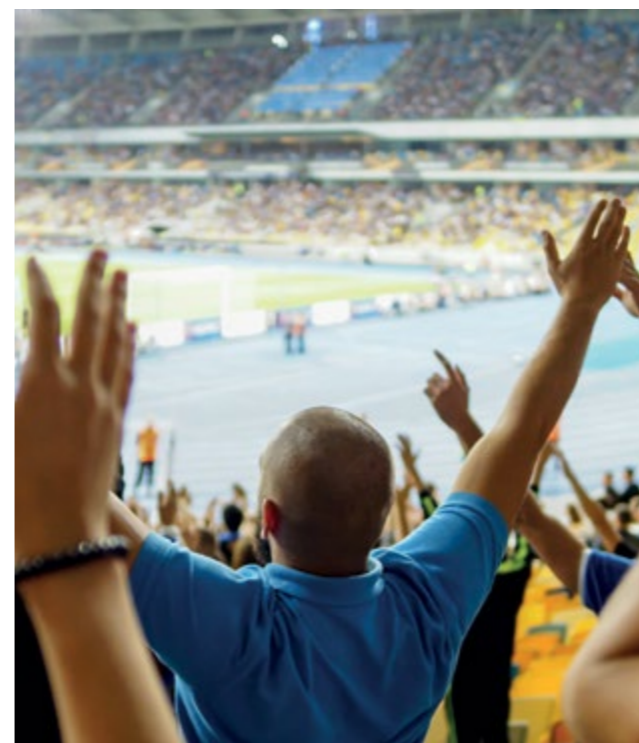
## SHORE HOUSE

Яхт-клуб-ресторан с одной из самых живописных в городе веранд и бассейном находится на территории «Крокус Сити». Место понравится поклонникам гастрономического и спортивного отдыха на воде. Стоянка пирса рассчитана на сотню катеров и яхт. Здесь можно выйти на яхте и самому научиться водить водное судно, покататься на водных лыжах и вейкборде.



## «СКОЛКОВО»

На территории научно-технологического инновационного комплекса не только действует бизнес-школа, но и проходят регулярные открытые лекции и мастер-классы с главными мыслителями и талантами России. Отличное место, чтобы расширить свой круг интересов и общения.



## СТАДИОН «ОТКРЫТИЕ АРЕНА»

На домашней арене клуба «Спартак» регулярно проходят футбольные матчи. Прийти на экскурсию на этот современный стадион — отличная идея для семейного выходного дня. Мамы тоже будут впечатлены раздевалками, тренерскими местами на стадионе и VIP-ложами.



## МУЗЕЙ РУССКОГО ИМПРЕССИОНИЗМА

Частный музей с прекрасной коллекцией и постоянной экспозицией известных мастеров: Коровина, Серова, Грабаря, Жуковского, Богданова-Бельского, Пименова. В течение года музей представляет ценителям живописи несколько выставок-исследований всегда со знаковыми полотнами.



ПРОГРАММА ИНФРАСТРУКТУРЫ

ИНФРАСТРУКТУРА

УКЛУДОВА

РАЗДЕЛ  
ВОСЬМОЙ  
ИНФРАСТРУКТУРА  
КОМПЛЕКСА

ИНФРАСТРУКТУРА

# ВНУТРЕННЯЯ ИНФРАСТРУКТУРА КОМПЛЕКСА

114

Мы привыкли режиссировать свой день. У жителя большого города все расписано по минутам: на спорт есть время только перед работой, по пробкам надо успеть за ребенком в садик и по пути заскочить в химчистку и в овощную лавку.

Когда вы у себя дома, а любимые бренды на первых этажах, в паре минут от вас, можно успеть все, что важно. Поэтому состав ритейла City Bay продуман так, чтобы все, к чему привык горожанин, было у него во дворе.

В уютных кварталах больше возможностей выразить свою заботу о близких. Позволить поспать чуть дольше, купить свежую выпечку к завтраку, поддержать друг друга в утренней пробежке или устроить пикник у воды.

В повседневных делах жителям City Bay поможет профессиональный персонал коммерческих сервисов химчистки и доставки, а также собственных служб комплекса. Их главная задача — сделать все возможное для благополучия жителей. Личное обращение через консьержа или заявка через интерфейс управляющей компании обрабатываются с равным вниманием и в кратчайшие сроки.

---

Инфраструктура

115





## ЛАУНДЖ-ЗОНЫ

В лобби есть особая магия. Они создают хорошее настроение. Даже пары минут на удобном диване с чашкой чая будет достаточно, чтобы почувствовать себя лучше. Пропорции и цвета интерьеров помогают сосредоточиться на моменте. Продуманные лаунджи подойдут и для коротких бизнес-встреч, и для творчества. Здесь весь мир тактично оставляет вас наедине с самим собой.

## СУПЕРМАРКЕТЫ И МАГАЗИНЫ

Все, что вы покупали в городе, собрано на одной территории. Любимые бренды переезжают с вами, а умный и быстрый шопинг освободит время на ваши мечты. В мини-городе City Vay к вашим услугам будут привычные любимые сети лучших супермаркетов и винотеки.



## САДЫ И ШКОЛА

Для самых маленьких жителей в комплексе City Vay строятся три детских сада и одна школа. Традиционно в свои проекты компания MR Group приглашает операторов образования с лучшей репутацией и молодым взглядом на воспитание, развитие талантов и способностей детей.



## КРАСОТА И ЗДОРОВЬЕ

За эстетику в City Vay отвечают не только архитекторы и дизайнеры. Мастера любимых салонов красоты часто становятся семейными. Все, что может пригодиться для поддержки хорошего самочувствия, также есть в ритейле City Vay: быстрый чекап и хорошие витамины.



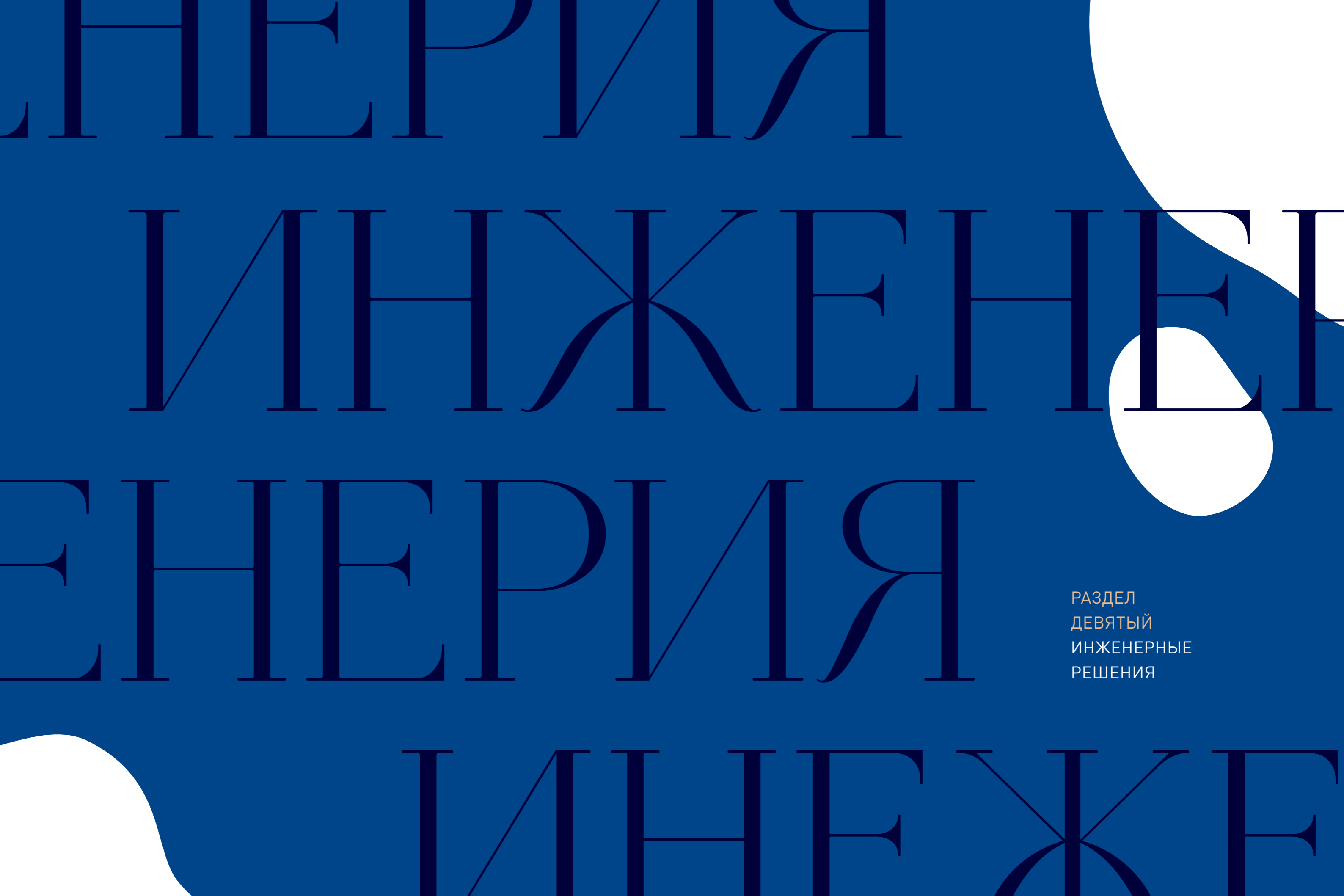
## ФИТНЕС

Воркаут на свежем воздухе на зеленом бульваре, бег и прогулки у реки отлично дополняют профессиональные тренировки: в боксерском клубе или студии растяжки.



## КАФЕ И РЕСТОРАНЫ

Хорошая еда объединяет хороших людей. В легких разговорах время течет незаметно. За любимыми ленивыми варениками и драниками на завтрак не нужно уезжать в центр. Гастрономические партнеры City Vay готовят по-домашнему и в своем авторском стиле в столице уже много лет.



РАЗДЕЛ  
ДЕВЯТЫЙ  
ИНЖЕНЕРНЫЕ  
РЕШЕНИЯ

# СИСТЕМЫ ЖИЗНЕ – 120 ОБЕСПЕЧЕНИЯ И КОМФОРТА ДОМА

Десятки инженеров разных специальностей объединили усилия, чтобы создать комплекс решений для современного, безопасного и технологичного дома. Микросреда кварталов City Bay устойчива и остается одинаково комфортной для жителей все четыре сезона. А цифровые сервисы превращают дом в умного друга, который экономит ресурсы и раздает быстрый Wi-Fi в лифте, лобби, на парковке и во дворе.

## СИСТЕМЫ МОНИТОРИНГА И БЕЗОПАСНОСТИ

- Более 50 камер видеонаблюдения на территории комплекса.
- Вход в жилые корпуса по данным биометрии.
- Въезд на подземную парковку по считыванию номера автомобиля.
- Контроль загазованности и автоматическая вентиляция парковки.
- Контроль и оптимизация потребления энергоресурсов.
- Система гидроизоляции с защитой от протечек.
- Система автоматического спринклерного пожаротушения.
- Система охранной сигнализации.
- Связь 24 часа с УК, консьержами, кол-центром.

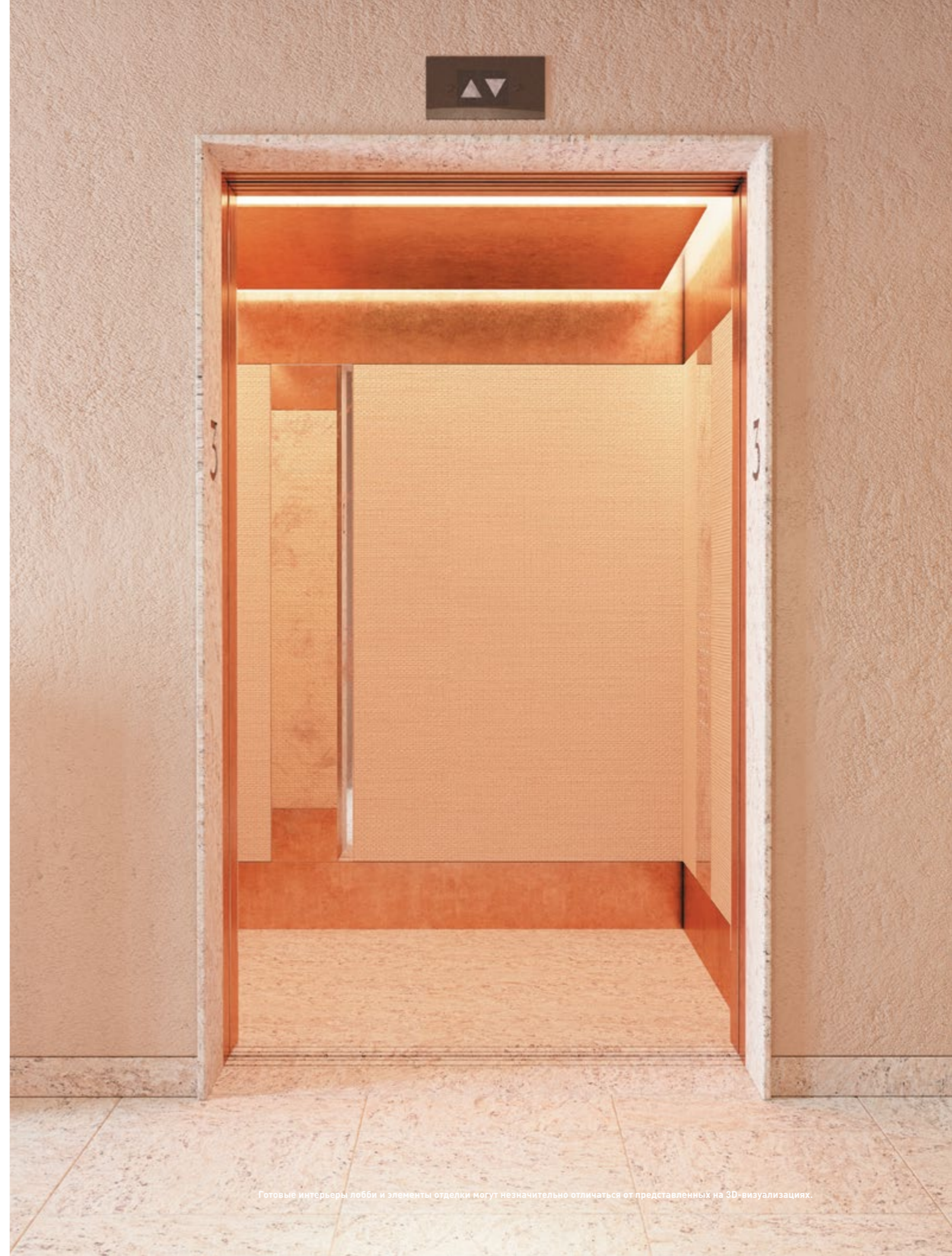


## КАЧЕСТВО ВОЗДУХА И ИНСОЛЯЦИЯ

Свежий воздух и обилие света — залог энергичного самочувствия. За инсоляцию в City Bay отвечают панорамные окна и выверенная геометрия пространства. А воздух закачивает мощная центральная приточно-вытяжная система вентиляции.

## ЛИФТЫ

Как и в самых дорогих отелях мира, поездка в лифте своего дома может быть удовольствием. Тихое движение под спокойный плейлист, приятный аромат, красивый интерьер — за несколько минут ваше настроение точно может стать лучше. Системы мониторинга и оптимизации пассажиропотока обещают наименьшее время ожидания — максимум 50 секунд.



Готовые интерьеры лобби и элементы отделки могут незначительно отличаться от представленных на 3D-визуализациях.

# ДВУХУРОВНЕВАЯ ПОДЗЕМНАЯ ПАРКОВКА

124

Парковочная зона для жителей комплекса спроектирована с учетом габаритов семейных автомобилей бизнес- и представительского класса. Для гостей также предусмотрительно добавлены места. С подземных уровней можно комфортно подняться на этаж своей квартиры.

- Контроль доступа по номеру автомобиля.
- Безопасный расширенный въезд на парковку с высотой проезда 2,6 м.
- Зарядные станции для электротранспорта.
- Оригинальная интуитивная система навигации.

Indian / 1-я очередь



125

Moscow / City Bay

## MR GROUP

Компания MR Group успешно работает на российском рынке с 2003 года и является одним из лидеров в девелопменте жилой и коммерческой недвижимости.

Портфель компании — это 45 объектов общей площадью 7 миллионов квадратных метров в Москве, Московской области и Сочи.

Компания входит в топ-3 девелоперов Московского региона, по версии РБК, и в топ-7 крупнейших застройщиков России, по версии аналитического агентства Infoline и Национального объединения застройщиков жилья. Десятикратный «Девелопер года», по версии RREF Awards, ProEstate&CRE Awards, CRE Awards, Move Realty Awards, Urban Awards и «Рекорды рынка недвижимости».

Накопленный профессиональный опыт позволяет MR Group оказывать полный спектр услуг: от подбора площадки под объект недвижимости, анализа эффективности, создания концепции проекта, получения разрешительной документации до проектирования, осуществления строительства, продвижения, реализации и дальнейшей эксплуатации.

Мы работаем в Москве и Московской области — на хорошо известных нам территориях, в экономически, социально и экологически благополучных местах.

Уважение к людям лежит в основе всех решений команды MR Group. Прежде чем приступить к разработке проекта, наши специалисты детально анализируют потребности клиента. Поэтому, создавая каждый объект, мы выходим далеко за рамки формального подхода к стройке. Не меньше, чем великолепное здание, для нас важны теплая и гостеприимная атмосфера, чувства сопричастности, безопасности и комфорта — все то, что поможет назвать это место домом.

Магазины, школы, детские сады, кафе, рестораны, лаундж-зоны и фитнес-центры превращают наши проекты в идеальные пространства, которые не хочется покидать.

## КОНТАКТЫ И ОФИС ПРОДАЖ

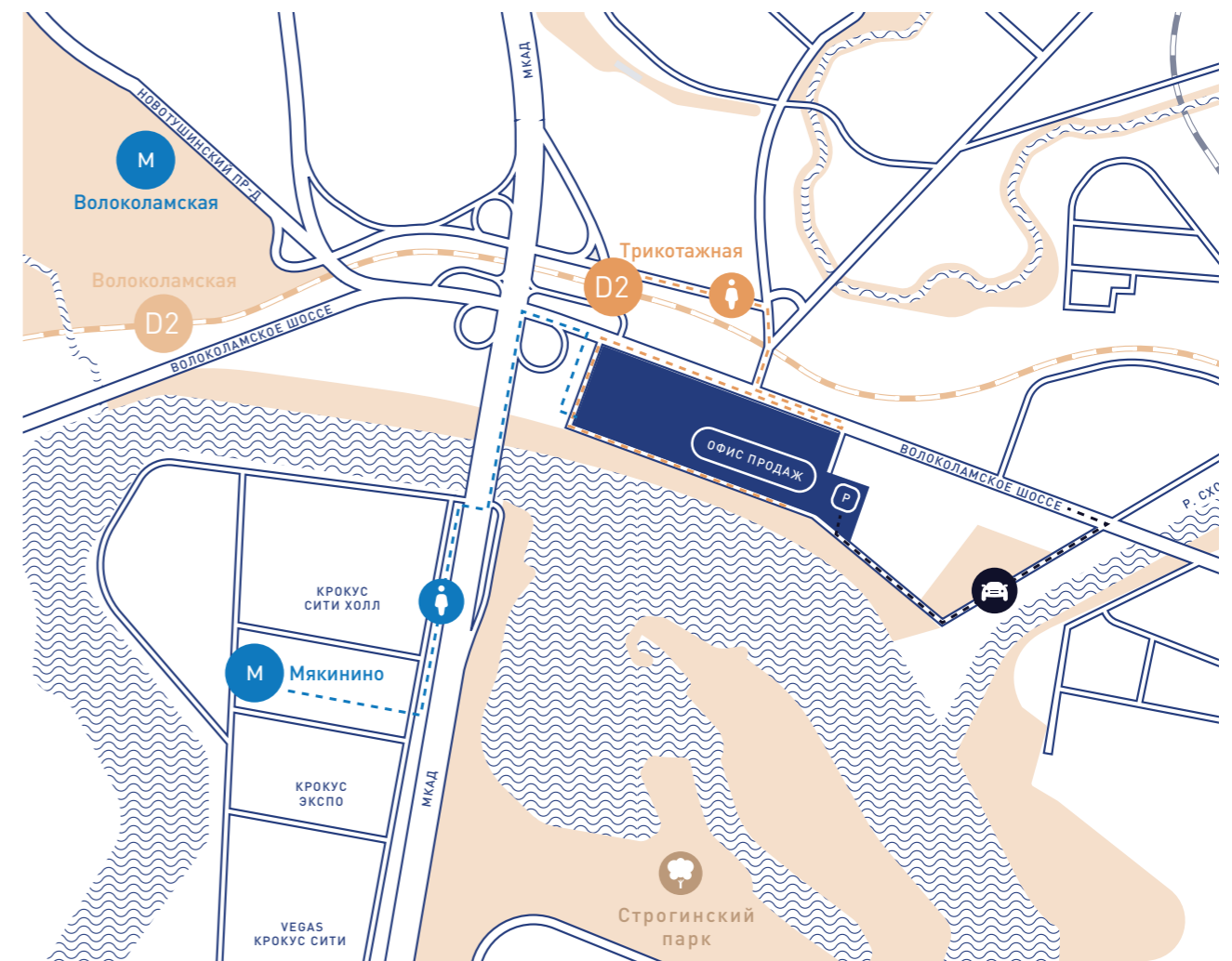
Приглашаем вас посетить наш красивый офис продаж, где вы сможете получить детальную информацию о проекте, ознакомиться с планировочными решениями квартир и условиями их приобретения у наших менеджеров по адресу:

**Москва, Волоколамское шоссе, д. 95, к. 4**

+7 (495) 255-54-13

Citybay@mr-group.ru

Офис продаж открыт ежедневно с 9:00 до 21:00

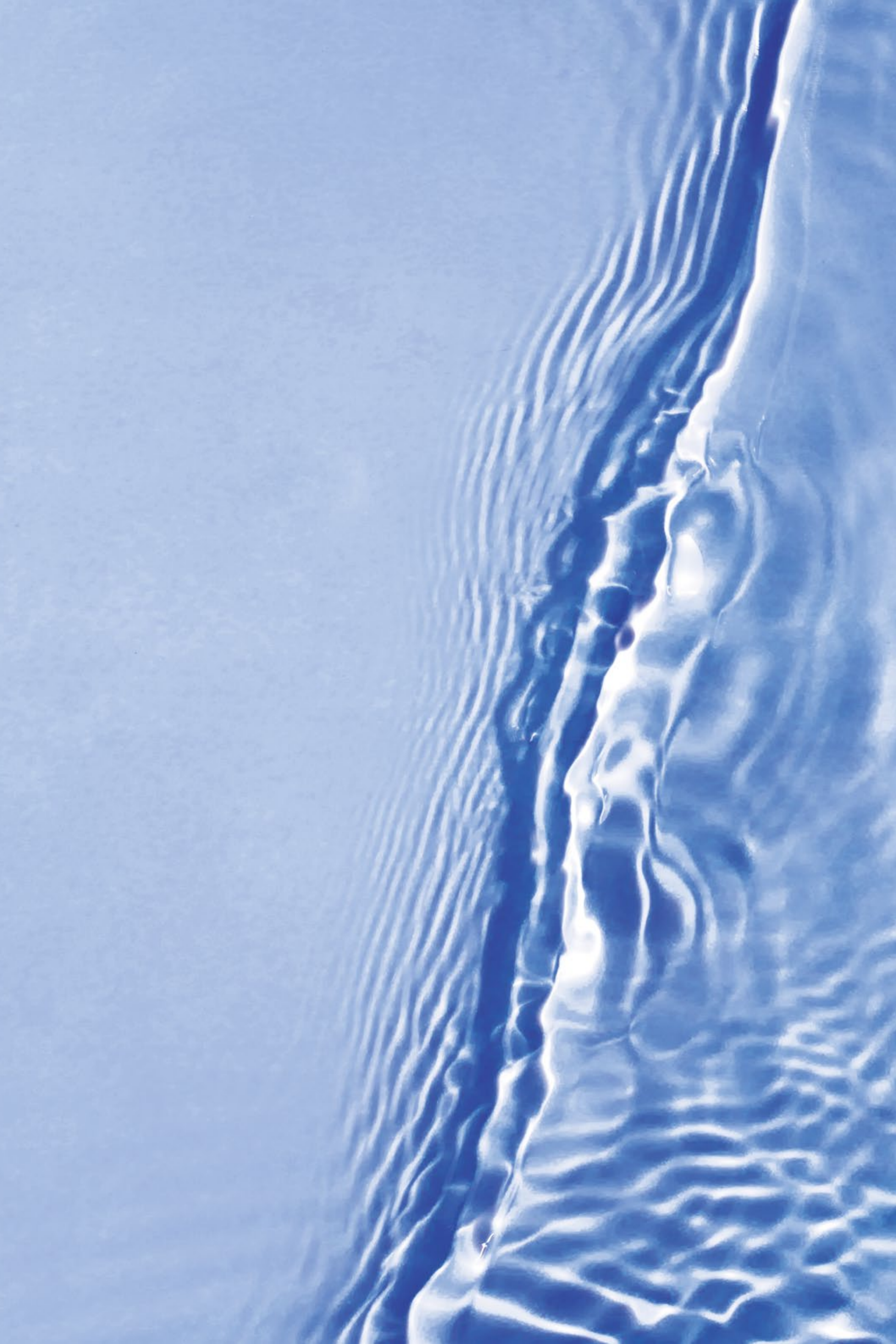




Материал, представленный в настоящей брошюре, носит исключительно информационный и рекламный характер, не является публичной офертой и предназначен для предварительного ознакомления с объектом недвижимости. Более подробную и актуальную информацию о проекте и планировках квартир можно узнать в офисе продаж по телефону +7 (495) 255-54-13.



Видеотур  
по проекту  
City Bay





[mr-group.ru](http://mr-group.ru)