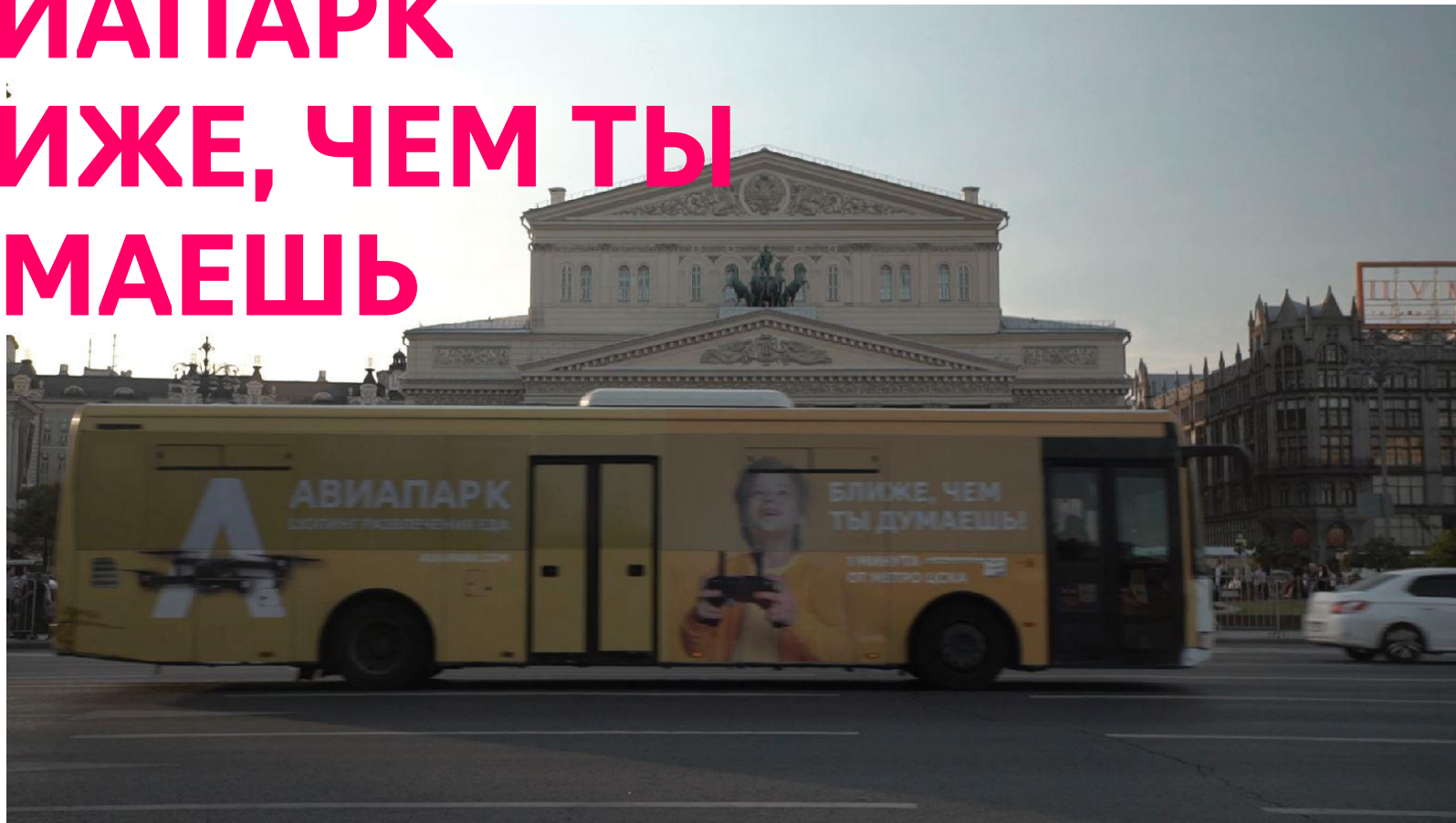


АВИАПАРК БЛИЖЕ, ЧЕМ ТЫ ДУМАЕШЬ





**Выбирая торговый
центр, мы прежде всего
думаем о логистике**



**В конце февраля 2018
года на Ходынском
поле открывается
станция метро ЦСКА**



**В марте-апреле
АВИПАРК дает старт
рекламной кампании
«Ближе, чем ты
думаешь»**

**Цель: информирование
о том, что торгово-
развлекательный центр
теперь находится
совсем рядом – в 1
минуте от метро**



Нет необходимости в бесплатных автобусах, курсирующих от метро "Динамо" и "Полежаевская"



**Решение –
использовать автобусы
иначе**





Разработано 5
креативов оклейки:
fashion, еда,
развлечения, дом, дети



5 перебрендированных автобусов в течение двух недель курсировали по маршруту: Ленинградский проспект – Садовое кольцо – Тверская улица – Арбат – Кремлевская набережная - Третье транспортное кольцо



Важно, что автобусы всегда двигались в одной колонне, привлекая внимание прохожих

Реакция не заставила ждать: при виде машин люди стали активно делиться фотографиями в социальных сетях и отмечать АВИАПАРК

Видео-презентация кейса

КЛИК