



grøn

grøn



Дмитрий Ли,
генеральный директор
ГК «ЛИГО»

На создание ЖК «GRØN» нас вдохновили жители другого нашего объекта—ЖК «Малиновка». Я тоже живу в «Малиновке» и вижу, что мы создали нестандартный и комфортный проект. Люди довольны качеством жизни в нем и сподвигли нас замахнуться еще выше—построить комплекс европейского уровня ЖК «GRØN».

За основу мы взяли стандарты жилого пространства Скандинавии. Ведь природа и климат у нас во многом совпадают, а качество жизни—нет. Добавили пожелания будущих жителей: квартиры с террасами, просторные паркинги, кладовые и гаражи. И теперь на юге Южно-Сахалинска в микрорайоне «Зима» вырастает жилой комплекс по стандартам Северной Европы.

4

3

2

1

Ощутите качество жизни Северной Европы



ЖК «GRØN» комфортен для всех. Спортивная пара найдет в нем активные зоны для воркаута и кроссфита, охотники и рыболовы — просторный гараж для снегохода, лодки и квадроцикла, молодая семья — креативные детские площадки, родители с детьми-подростками — столы для совместных посиделок за гигантской пиццей и настольными играми, а старшее поколение — тенистые уголки для безмятежного отдыха.

ЖК «GRØN» соединяет преимущества загородной жизни в коттедже и удобство содержания квартиры. Владельцы живут на природе, но избавлены от сложностей, сопутствующих загородной недвижимости. Они могут просто наслаждаться размеренным течением жизни, не задумываясь о бесконечном обслуживании дома и территории.

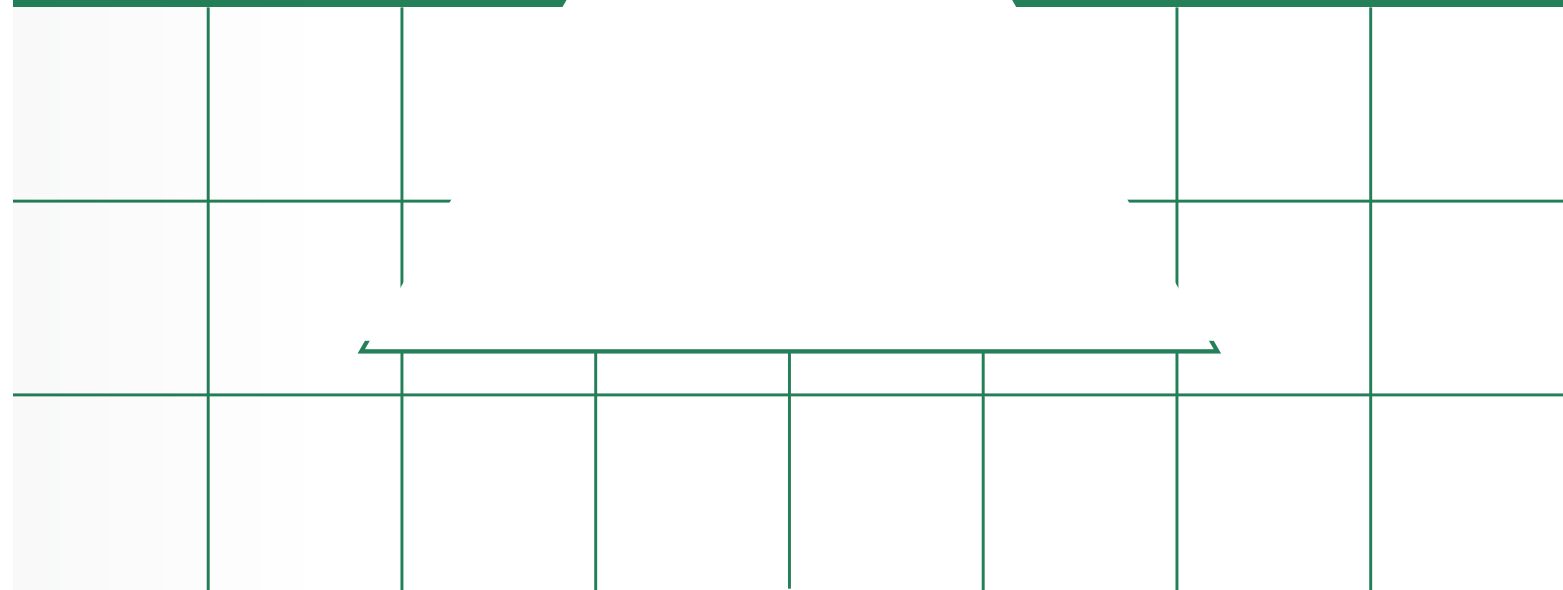


Мы заботимся о каждом жителе



Организуем сбалансированную среду и продумываем архитектурные решения. В строительстве используем надежные износостойкие материалы, современные технологии и инженерные системы, например, обезжелезивание воды. У нас прозрачные условия сотрудничества, мы строим строго по графику и неукоснительно соблюдаем законодательство и строительные нормы.

Сбалансированная среда и продуманные архитектурные решения



Квартал семейных ценностей и современных сервисов

О проекте





Предусмотрена возможность объединения квартир, чтобы создать удобное пространство для большой семьи.

В такой квартире найдется место для каждого: спальня, детские и комната для бабушки с дедушкой, а центром притяжения станет гостиная, в которой будет собираться вся семья для совместных трапез.

Квартиры свободной планировки, поэтому готовы к любому дизайну. Согласование не требуется.

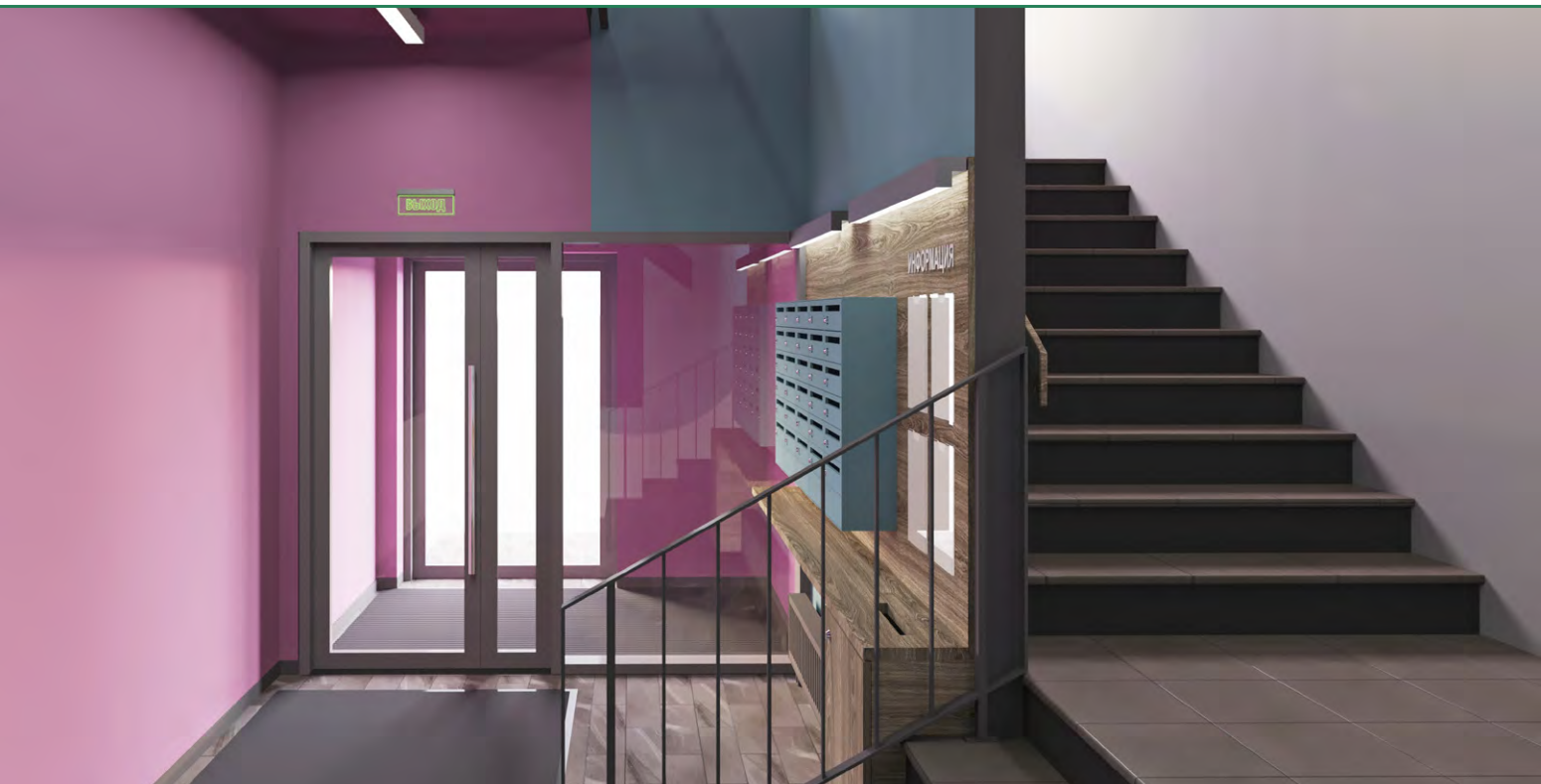


Огороженная охраняемая территория

Въезд через шлагбаум и двор без машин

Возможность подъезда для разгрузки

Общие зоны



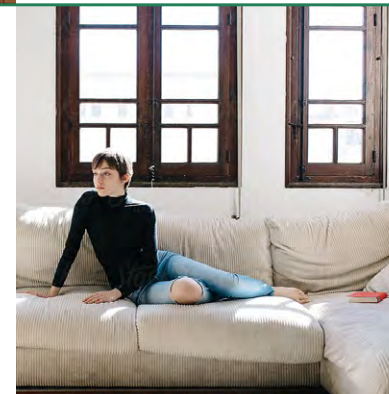
Для них разработан отдельный индивидуальный дизайн-проект, который подчеркивает комфортную атмосферу всего комплекса. Первый этаж и лестницы будут долго сохранять свежесть новостройки, потому что в отделке используются износостойкие материалы: премиальная краска Benjamin Moore для стен и итальянский керамогранит Gracia ceramica для пола.

А чтобы жители всегда наслаждались тишиной и покоем, даже когда по лестнице поднимается большая компания, мы использовали профессиональные звукоизолирующие материалы марки «Шумостоп».

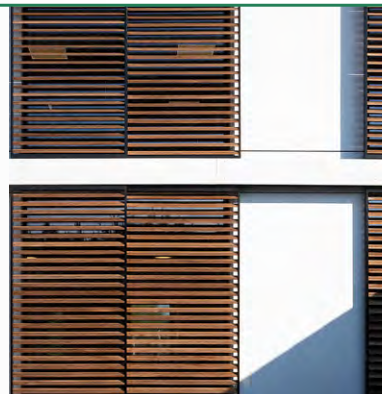
Фасады



Долговечные
Навесная фасадная система HILTI выполнена из алюминия, поэтому она долговечна и устойчива к сейсмике.



Освещенные
На фасаде и террасах установлены долговечная архитектурная LED подсветка с защитой от пыли и влаги.



Эстетичные
Дома отделаны декоративным камнем «White Hills» с уникальной фактурой.

Квартал семейных ценностей и качественного результата



Морозостойкие окна

Для окон используется немецкий профиль VEKA SoftLine, который специально разработан для северных регионов с их сильными морозами. Такие окна лучше сохраняют тепло, а фурнитура выдерживает дополнительные нагрузки.



Энергосберегающие витражи

Витражи изготавливаются из премиального алюминиевого профиля SCHUCO AWS 70.HI производства Германии. Энергосберегающее покрытие витражей отлично сохраняет тепло при морозе и сильном ветре.

Инженерные СИСТЕМЫ

Надежные и долговечные радиаторы «Vidagus» устойчивы к царапинам и прослужат более 10 лет.

Экономичные бесшумные и автоматизированные тепловые пункты «Danfoss» обеспечат теплом и не потревожат жителей своей работой.

Полиэтиленовые трубы RAUTITAN марки «REHAU» не теряют давление, монтируются без колец и уплотнителей, устойчивы к коррозии и старению.

Двухступенчатая система очистки воды (обезжелезивание) позволит использовать воду из крана.

Чистый воздух и приятное окружение

Расположение:

улица Боевой славы, 29
город Южно-Сахалинск

Экологически чистый
юго-восточный район города

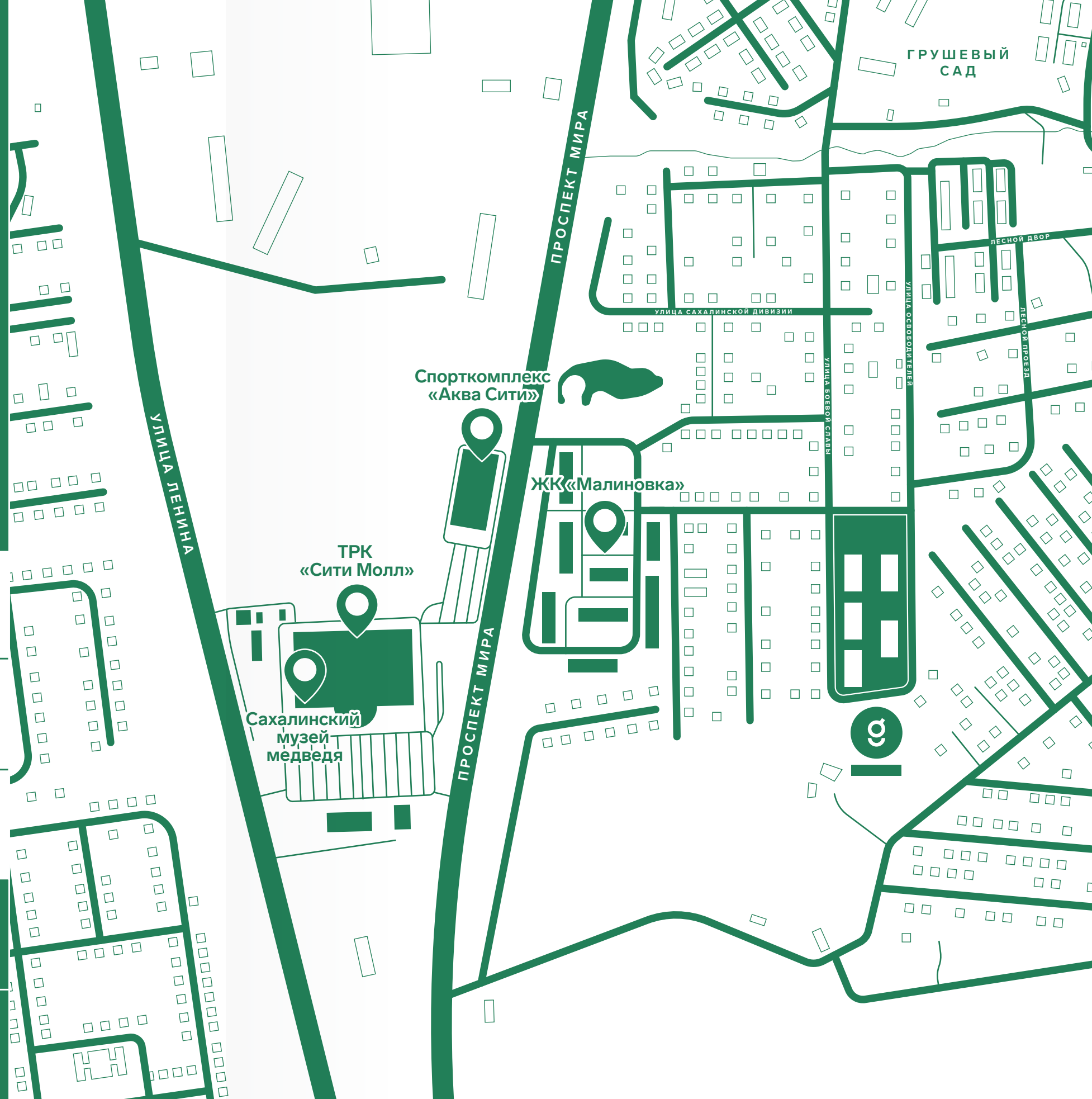
Развитая инфраструктура
микрорайона

Безопасная территория
и достойные соседи

В ближайшей перспективе
откроется аквапарк

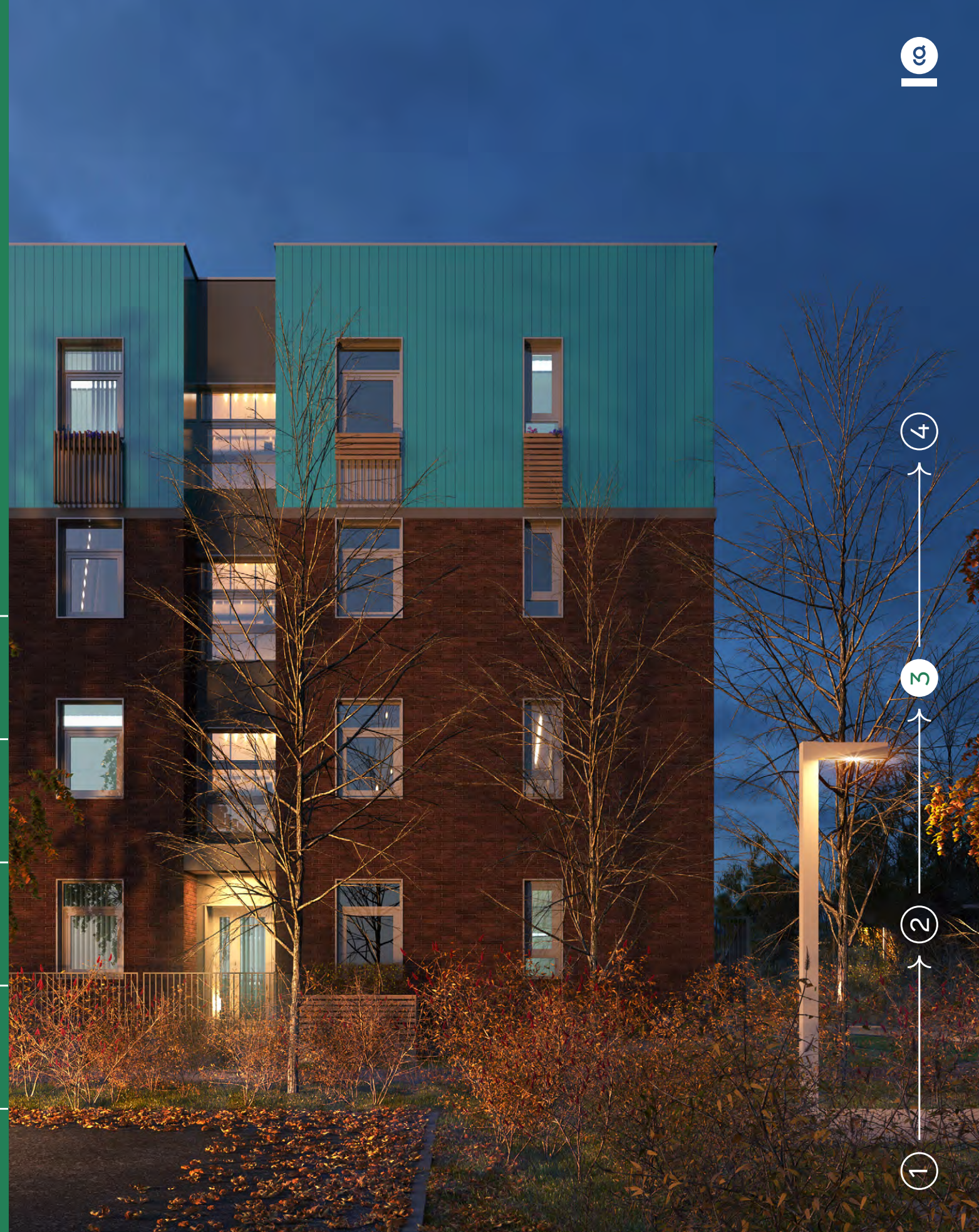
Удобный выезд
на проспект Мира

10 минут на машине
до детского сада и аэропорта



Архитектурная концепция Северной Европы

Архитектура



4

3

2

1

Я архитектор со стажем и знаю, что бывает архитектура, в которой можно жить, и в которой — нет. Это может быть эстетически красивый проект, но жить в нем будет неудобно. Я не сторонник архитектурных излишеств: жилье должно быть простым, комфортным и функциональным — таким, в котором семья сразу почувствует себя дома.

Достичь этого несложно — просто надо идти от потребностей живых людей. Для ЖК «GRØN» мы сначала продумали всю расстановку мебели: спальни, кухни, гостиные — вплоть до вешалок в прихожей, а затем вокруг готовых комнат нарисовали дом. И мы точно уверены, что жители не столкнутся с проблемой некоторых жилых комплексов — пространство есть, но расставить удобно мебель невозможно.

Комфорт и функциональность — вот основная идея ЖК «GRØN».

Источником вдохновения стала Скандинавская архитектурная концепция со свойственной для нее заботой о жителях: двор без машин, общественное пространство под каждый возраст, продуманные планировки, организация хранения и обилие света в квартирах. И мы всего этого добились, создав удивительно простой и понятный проект.



Валерия Лаптева,
руководитель Архитектурной
мастерской Лаптевой

Архитектура не существует сама по себе — она принадлежит месту и должна учитывать особенности географии. Именно поэтому при выборе материалов и инженерных решений мы сделали ставку на повышенную долговечность и морозоустойчивость, а в дизайне комплекса ориентировались на палитру суровой и прекрасной северной природы: синева замерзшего моря, серебристая поверхность обледеневших скал и обсидиановый песок пустынного побережья.



Источником вдохновения стала Скандинавская архитектурная концепция со свойственной для нее заботой о жителях

В комплексе
151 квартира площадью
от 46 до 99 м²

Это одно-, двух-, трех-
и четырехкомнатные
квартиры. При желании
их можно объединить

Свободные планировки

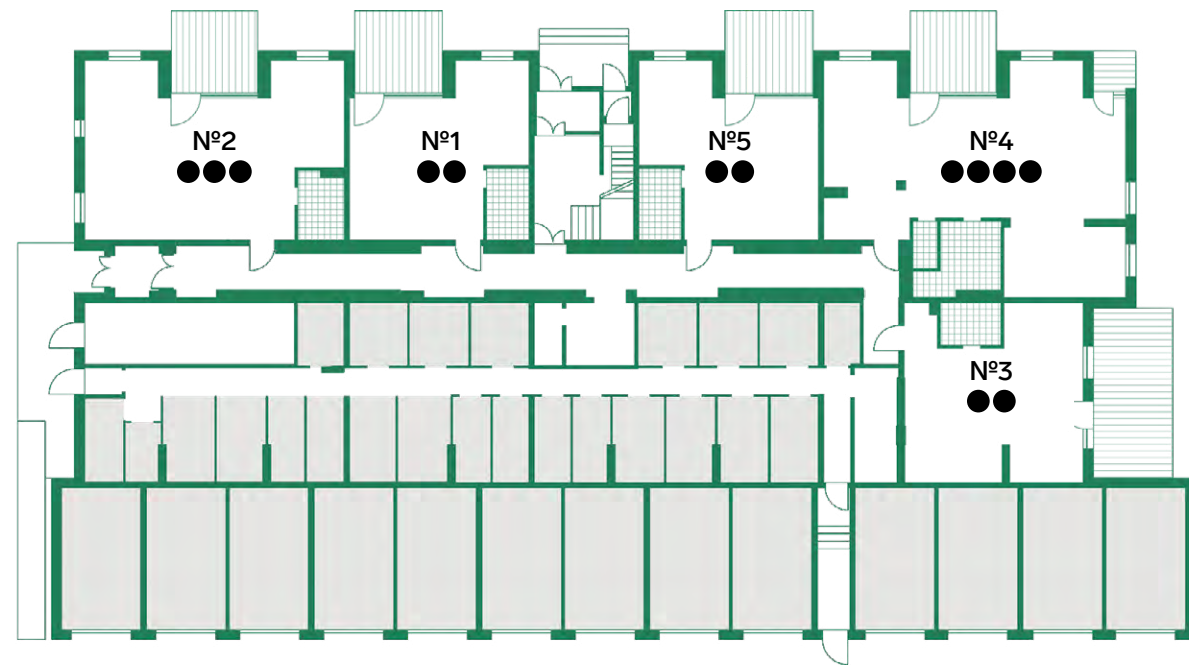


под любое
дизайнерское
решение

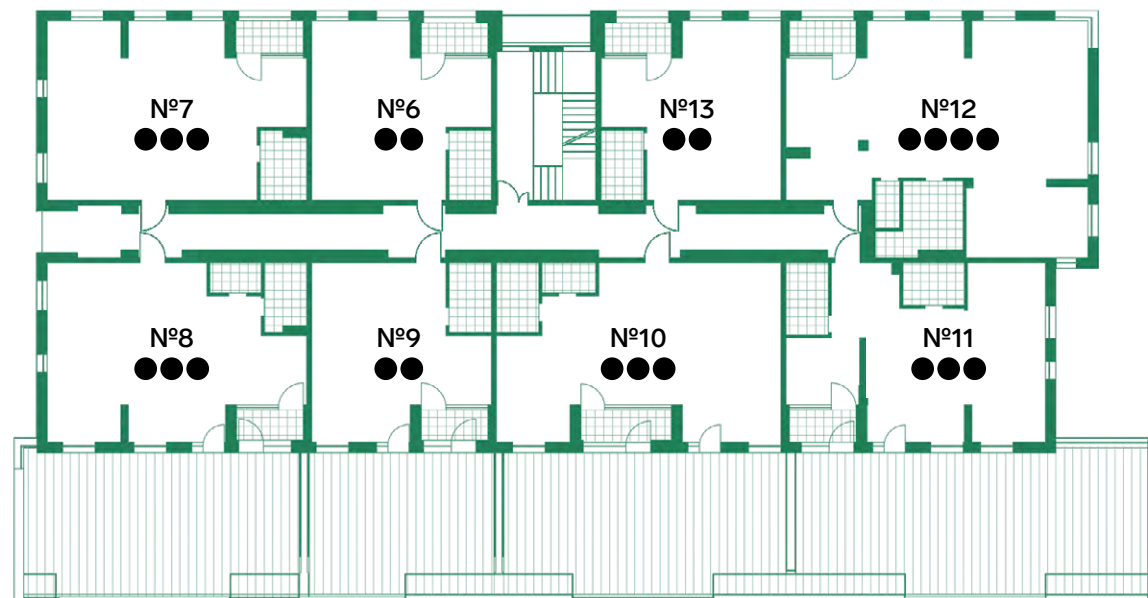
Квартиры как чистый лист.
Они сдаются со свободной
планировкой, поэтому не
ограничивают владельцев
в дизайнерских идеях.

Можно поделить простран-
ство в зависимости от коли-
чества окон: от двух до
восьми на каждую квартиру,
а можно оставить большую
площадь и спроектиро-
вать лофт. Все это не требует
согласований с надзорными
органами и дополнительных
расходов.

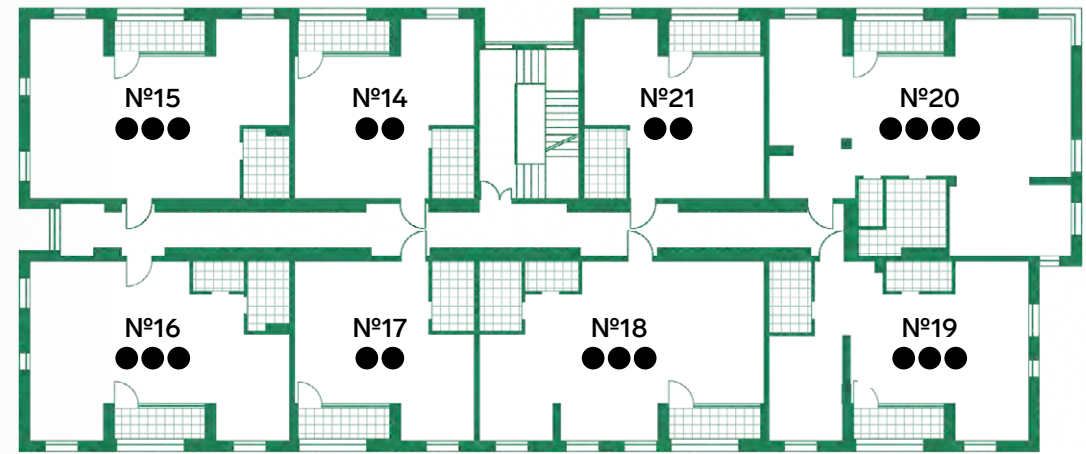
1 этаж



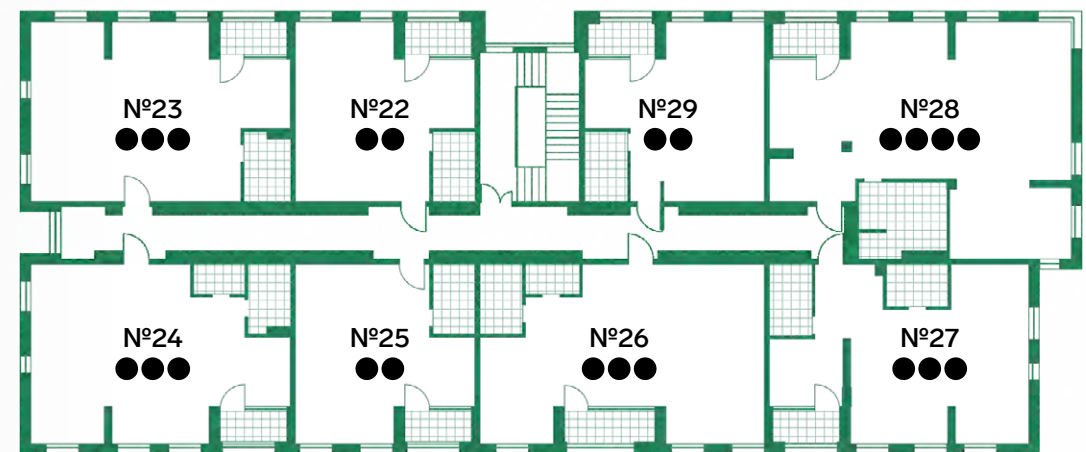
2 этаж



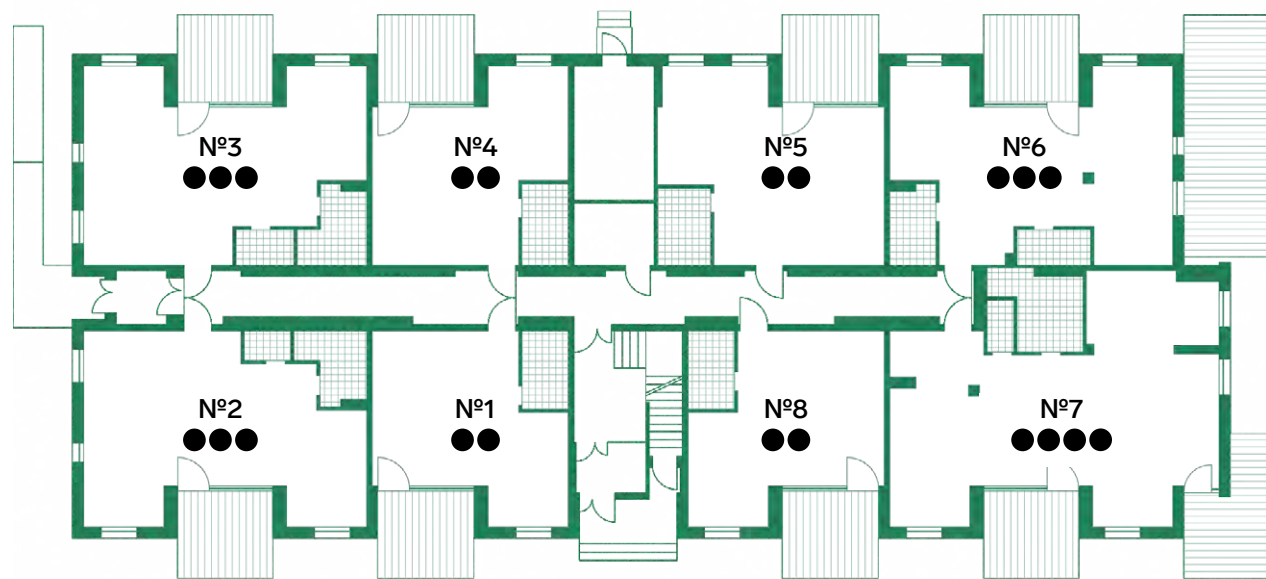
3 этаж



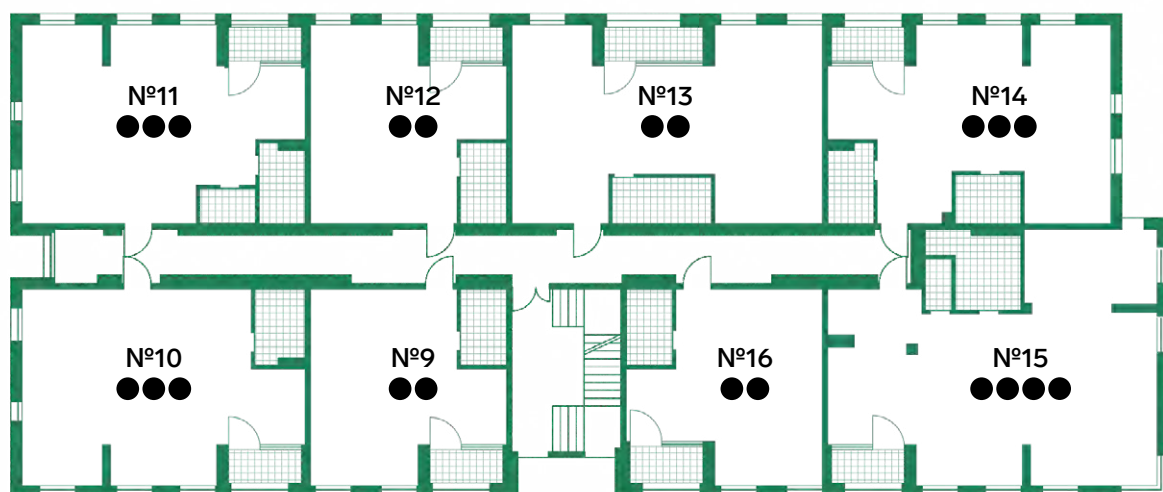
4 этаж



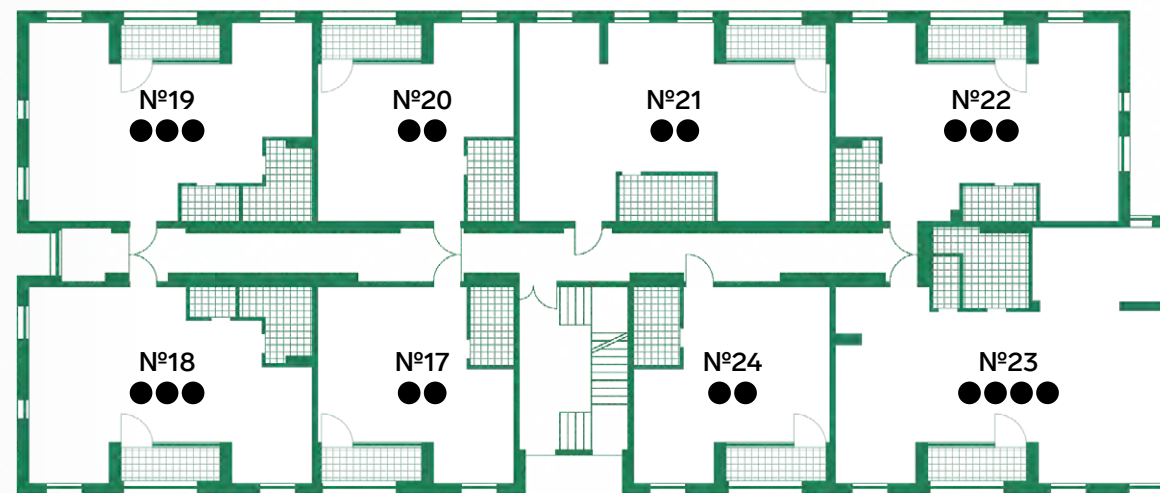
1 этаж



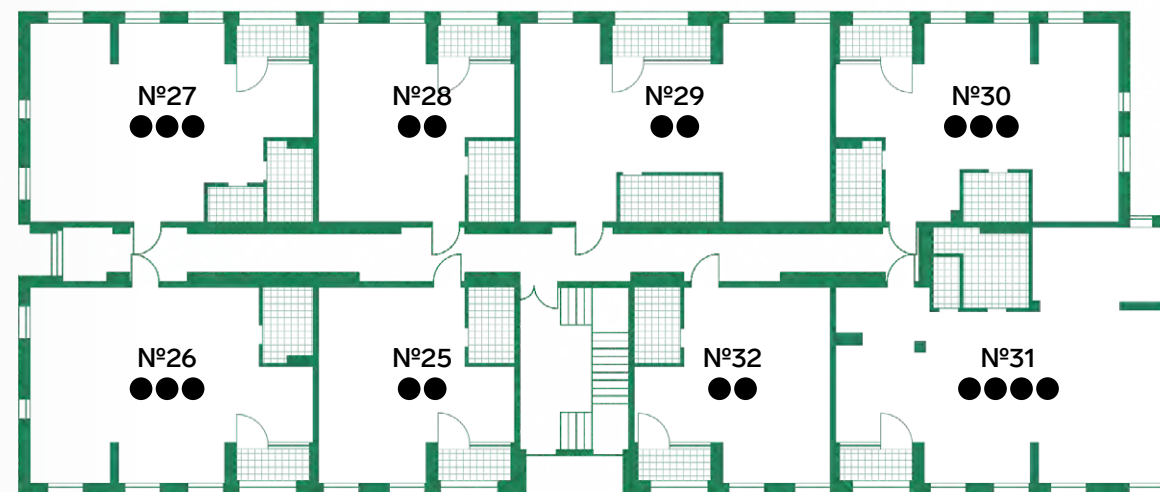
2 этаж



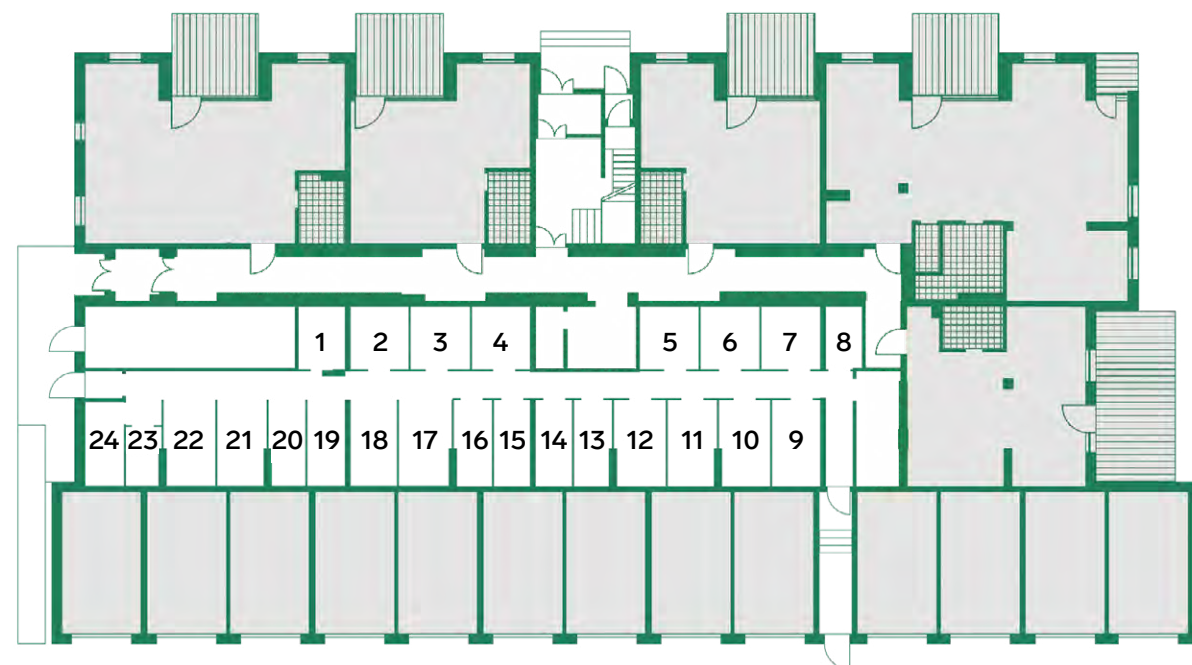
3 этаж



4 этаж



Кладовая

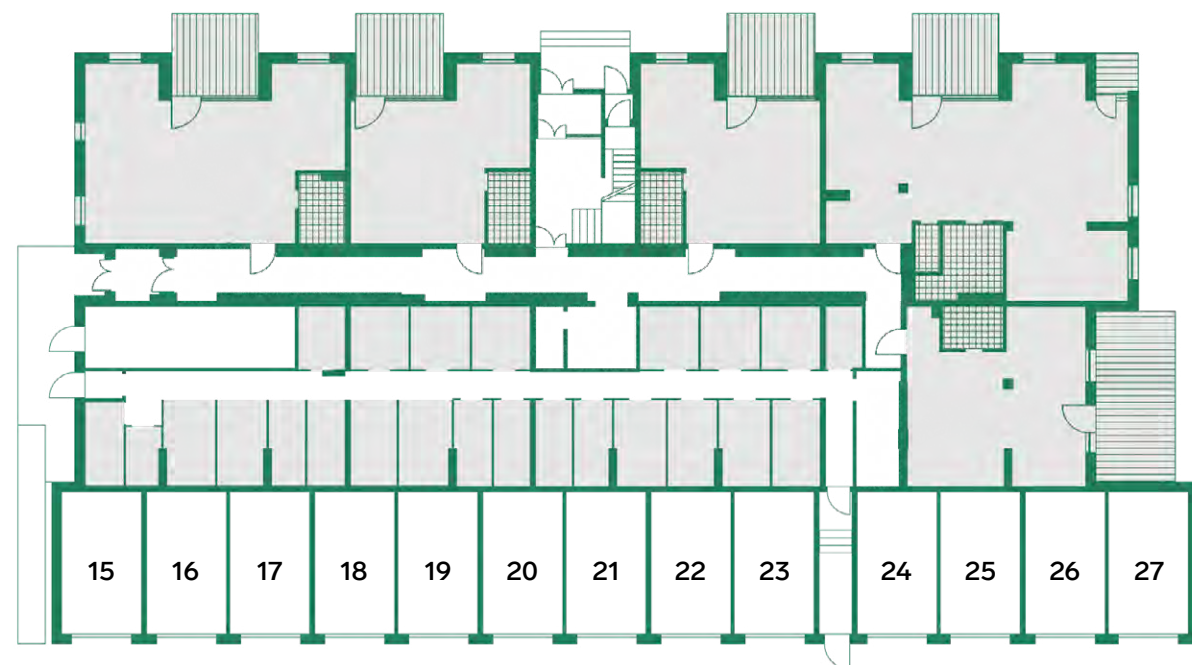


Главное — жителям не придется делать из террасы склад вещей, потому что для этого предусмотрены отдельные кладовые на первом этаже.

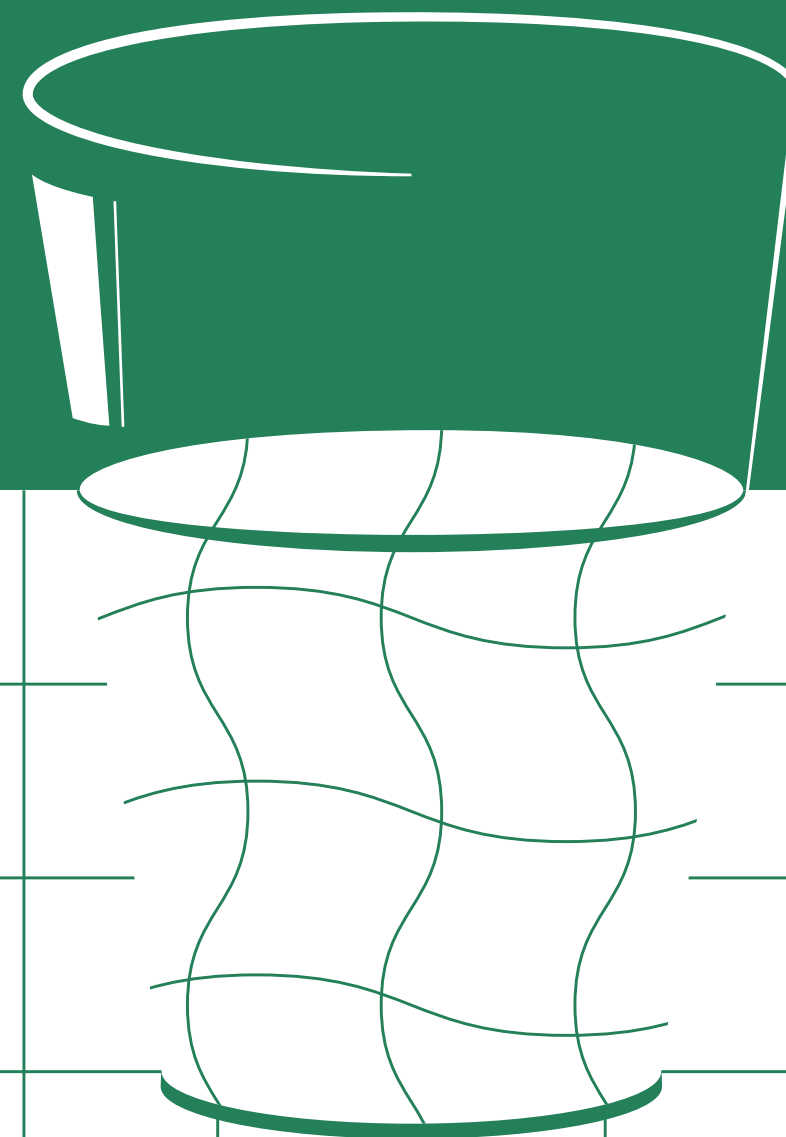
Часть квартир оборудована деревянными террасами. Их площадь достигает 72 м². Здесь можно организовать патио, летний тренажерный зал, игровую зону, место для релаксации и многое другое.



Гаражный бокс



Квартал семейных ценностей и чистой воды



Двор — городская гостиная для всех поколений

Благоустройство



Общественное пространство жилого дома должно объединять жителей всех возрастов, но часто спроектировано только под детей — про другие поколения архитекторы забывают. Мы придерживаемся иного подхода: двор жилого комплекса — это городская гостиная, в которой собирается вся семья. Она эстетична, комфортна и зонирована для каждой возрастной группы.

Единая философская идея — созерцательная абстракция



Феликс Машков,
дизайн и проектирование городской среды «Конкрит Джангл»



Не случайно двор в ЖК «GRØN» задуман в виде галереи. Мы ходим вдоль нее и видим разные сюжеты. Здесь — пространство для отдыха с удобными лавочками под тенистыми навесами, там — зона для кроссфита с современными снарядами, посередине — креативная площадка для детей. И все это объединено единой философской идеей — созерцательная абстракция. Каждый объект или малая архитектурная форма — произведение искусства, которое овладевает вниманием жителей и вытягивает их из соцсетей.

Абстракция переходит также и на детскую территорию. Мы считаем детей маленькими взрослыми, поэтому отказываемся от типичных площадок в стиле «горки-домики». Мы создаем объекты, которые развивают воображение и стимулируют креативность. Дети могут ежедневно придумывать новые сценарии игры, потому что оборудование не имеет узнаваемых образов с конкретным прочтением. Сегодня это волшебный замок, а завтра будет подводная лодка. У них нет навязанной активности, и они творят собственные миры.

Популярные виды спорта

Спортивная площадка обустроена под профессионалов воркаута и кроссфита. На ней предусмотрены прочные турники, которые позволяют выполнять самые сложные современные упражнения. Разнообразные снаряды для кроссфита подойдут спортсменам с разной степенью подготовки. Они помогут сформировать индивидуальные программы занятий и сделать тренировки непохожими друг на друга.

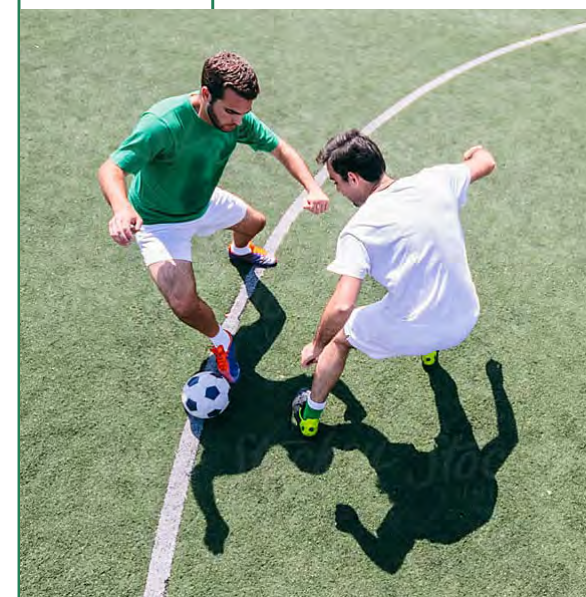
Также мы не забыли любителей футбола и баскетбола — их ждет отдельная площадка с воротами и баскетбольным кольцом. Можно просто побросать с сыном мяч в корзину, а можно объединиться в команды и сыграть товарищеский матч. Всего спортивная зона занимает почти тысячу квадратных метров, чтобы всем было свободно, комфортно и по-семейному тепло.



Площадка для воркаута
и кроссфита



Площадка с воротами
и баскетбольным кольцом





Ландшафт

В ландшафтном дизайне главный акцент сделан на гармоничность. Мы не идем против естественной среды, высаживая экзотические растения, которые плохо приживутся. Мы выбираем наиболее проверенные сорта, которые быстро растут и требуют минимального ухода.

В ЖК «GRØN» продуманная система озеленения — она не требует большого штата садовников и дополнительной нагрузки на службу сервиса для ее поддержания.

Природная среда

Основные крупномеры — быстрорастущие деревья: ясень прибавляет до метра в год, а береза — до двух. Это позволит жителям уже через пару лет отдыхать в тени деревьев. В качестве живой изгороди выбран цветущий кустарник пузыреплодник (*Physocarpus*). Он неприхотлив, устойчив к городской среде, эффектно смотрится во время пышного цветения и после — с красными плодами в виде сундучков.



Цветущий кустарник
пузыреплодник (*Physocarpus*)



Быстрорастущий
ясень

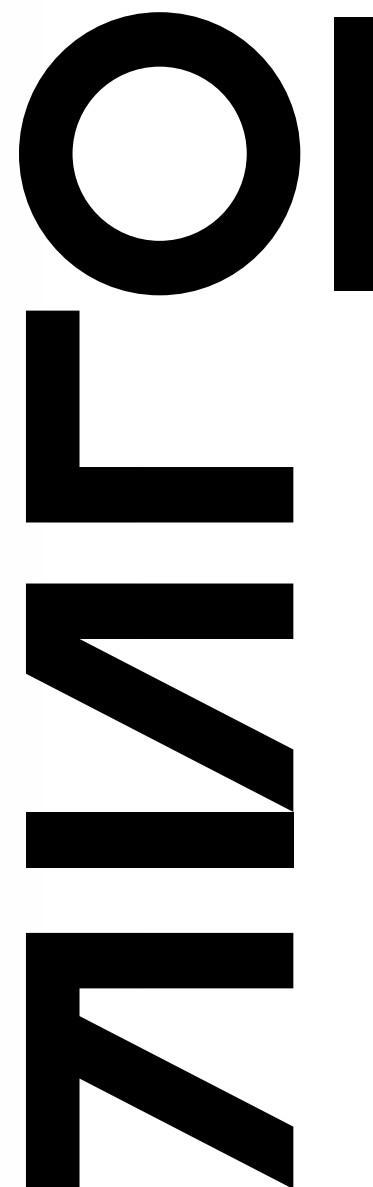
Управляющая компания всегда на связи



Чтобы все работало как часы, мы приглашаем проверенную управляющую компанию. Она следит за домом и территорией, оперативно реагирует на поломки и помогает с любым вопросом — в целом создает комфорт и уют в отдельно взятом ЖК.

	Организовывает охрану
Меняет лампочки в подъездах и во дворе	Убирает территорию
Следит за газоном и растениями	Чистит снег
Круглосуточно дежурит на территории	Чинит трубы и сантехнику

18 лет опыта и нетиповые объекты



Мы занимаемся строительством уже 18 лет. За это время сложился узнаваемый стиль — мы возводим оригинальные нетиповые объекты с собственной философией. Для этого привлекаем лучшие дизайнерские и архитектурные бюро Дальнего востока. Они разрабатывают общую концепцию и продумывают мельчайшие детали с учетом природных особенностей края, а мы воплощаем это в жизнь с помощью надежных технологий и качественных материалов.

После сдачи объект передаем под крыло управляющей компании, которая задает высокий уровень обслуживания дома и территории.



gron.live
8 (4242) 2-77-25

