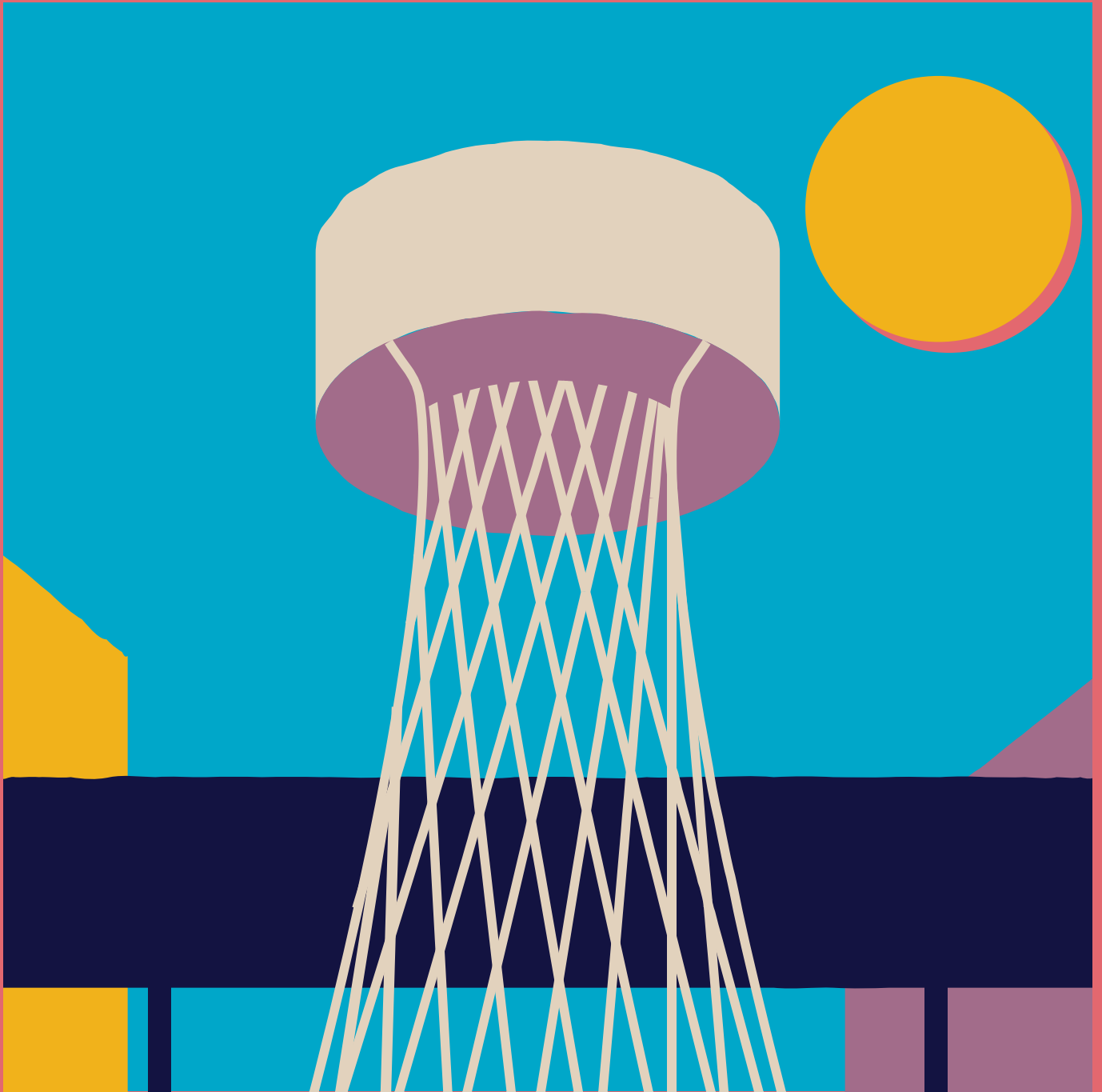


ГОРОДСКОЙ КОМПЛЕКС

друса



ГОРОДСКОЙ КОМПЛЕКС
друса

ТО САМОЕ ВРЕМЯ, ТО САМОЕ МЕСТО

Счастье — это выбор.

Сегодня человек стремится к осознанной и счастливой жизни. Для этого он много трудится, а значит, нуждается и в поддержке.

Дом — это место силы.

Место, в котором живет человек и называет домом определенное качество жизни. Первостепенная задача проекта Друг — быть комплексом для полной жизни, удовлетворить потребности жителей и создать условия для приятного отдыха и легкого быта.

Я — это мои истинные потребности и желания.

Комплекс — место, которое включает в себя полный набор того, что отвечает моим потребностям.

Комплекс оживает в содействии, когда дает то, что нужно именно мне, и становится моим домом.

Я * КОМПЛЕКСЕ ДРУГ → ЗАОДНО



ГОРОДЕКОЙ КОМПЛЕКСЕ ДРУГ

Это жилой квартал комфорт-класса, который представляет собой достойный пример комплексного освоения территории.

11 монолитных корпусов разной этажности, внутренние дворы без машин с приватными территориями, пространства для досуга жителей всех возрастов и ландшафтными зонами, подземный и гостевой паркинги, безбарьерная среда и коммерческий кластер располагаются на благоустроенной территории более 5 гектаров в развивающемся районе Краснодара.

Комфортно обустроиться с семьей, приобрести жилье на одного или открыть бизнес — Друг включает в себя необходимые условия для каждого запроса.



4 очереди строительства



11 корпусов:
9 жилых
2 коммерческих



От 14 до 21 этажа



5305 парковочных мест



2688 квартир



Площади от 34,3 м²



О ГОРОДЕ? О РА

ОБ ИНФРАСТРУ

СПОЛОЖЕНИИ?



КУЛЬТУРЕ ВОКРУГ?

Городской квартал Друг находится
в центре динамично развивающегося района.

Совершить покупки можно в одном из ближайших магазинов или
в крупном торговом центре — зависит от задачи или настроения.

ГИПЕР ЛЕНТА 4 км —
6 минут езды

OZ MALL 10 км —
13 минут езды

ХОРОШИЕ ОВОЩНЫЕ РЫНКИ 5 км —
8 минут езды

Начинающие и увлеченные спортсмены смогут поддерживать
форму и проводить открытые тренировки на спортивных
площадках или оттачивать навык катания на скейтборде,
велосипеде или роликах в собственном скейт-парке, развивая
свое спортивное комьюнити.

4 ЗОНЫ ДЛЯ СПОРТА

РАМПА ДЛЯ СКЕЙТОВ

ДЕТИ

Образовательные учреждения для детей находятся в пределах 15 минут езды от комплекса Друг. На территории комплекса будет работать детский сад на 250 мест. Здоровый, безопасный и развивающий досуг обеспечат 2 большие открытые площадки во дворе, свободном от автомобильного трафика.

5 км — 10 минут Школы № 83, 84, 37, 20, 73
и гимназии № 82, 88

5 км — 10 минут Детские сады:
4 муниципальных
4 частных

СВОЙ ДЕТСКИЙ САД

2 ЗОНЫ ДЕТСКИХ ПЛОЩАДОК










ГОРОДСКОЙ КОМПЛЕКС
друса

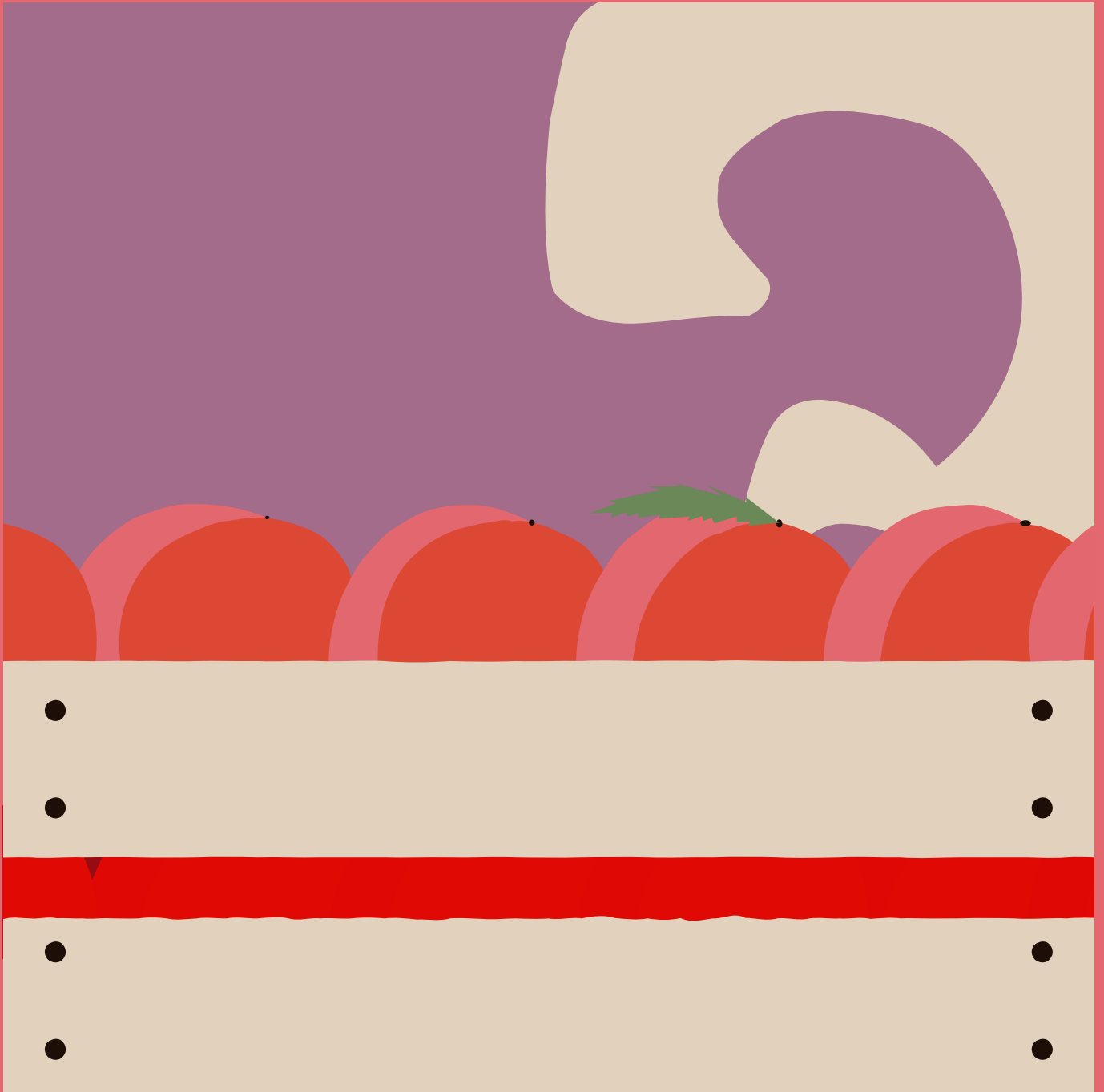


ГОРОДЕКАЯ ИНФРАСТРУКТУРА

В 3-х минутах езды расположен физкультурно-оздоровительный комплекс «Знаменский» для занятий: боевыми искусствами, художественной гимнастикой, прыжками на батуте, баскетболом и пауэрлифтингом.

В ближайшие годы в Новознаменском районе появится школа на 1000 мест, куда смогут пойти подрастающие дети, а к 2030 году запустится Инновационный медицинский кластер из 5 учреждений, среди которых будут детская и взрослая больницы и перинатальный центр, что обеспечит качественную и быструю медицину для всей семьи в шаговой доступности.

К 2025 году планируется запуск транспортного коридора, который обеспечит удобную развязку Новознаменский — Знаменский — Лорис — Индустриальный. Это разгрузит дорожный трафик, к тому же будут созданы новые магистральные въезды в центр города — на улицы Северную и Володарского, а также к стадиону ФК «Краснодар».



Поездки выходного дня — один из самых привлекательных бонусов жизни в Краснодаре. Чтобы увидеть невероятные природные места, насладиться тишиной вместе с семьей или получить яркие эмоции, достаточно выехать из этого солнечного города буквально на один-два дня.

В Краснодаре много туристических сообществ, и выбрать маршрут не составит труда, а при желании можно создать собственный.

Озеро лотосов — 23 км

Краснодарское водохранилище — 24 км

Скала Зеркало — 58 км

Планческие скалы — 60 км

Красные скалы — 62 км

Гора Собер-Баш — 60 км

Богатырские пещеры — 80 км

Водопад Исиченко в Мезмае — 160 км

Аэропорт — 7 км — 10 минут

Вокзал — 16 км — 35 минут

Станция Пашковская — электричка

Выезд на Восточный обход — 1 км

ЧЕРНОЕ МОРЕ —

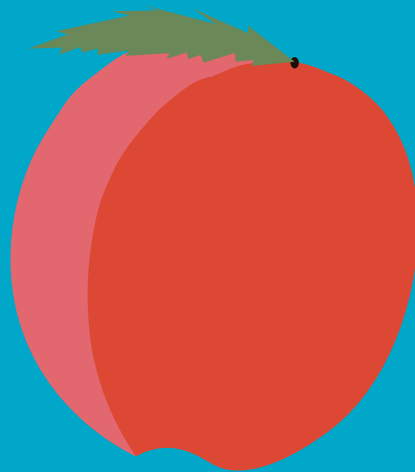
1,5 ЧАСА НА МАШИНЕ



ЕЧАСТЛИВО

В ИЗМЕНЧИ

ЖИТЬ



ВОМ МИРЕ

**ЗАБОТА О СВОЕМ
ОТКЛИКАЕТСЯ
ПОЛЬЗОЙ ДЛЯ ДРУГИХ**

1. Начни
здороваться
с соседом



2. Вырастет
социальный
капитал



3. Повысится
ответственность



6. Соберетесь вместе
и примете решения



5. Начнешь
вносить
свой вклад



4. Поймешь, что это твой дом



7. Узнаете, кто
и что умеет

8. Окажется, что в 10-й квартире живет
фитнес-гуру, а в соседнем
подъезде — репетитор по английскому



9. Меньше людей будут тратить
время на дорогу на работу и по делам

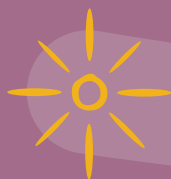


11. Выше качество жизни



10. Меньше пробок, чище воздух,
меньше стресса и больше счастливых людей

12. Больше гордости за себя
и вклад в свое место



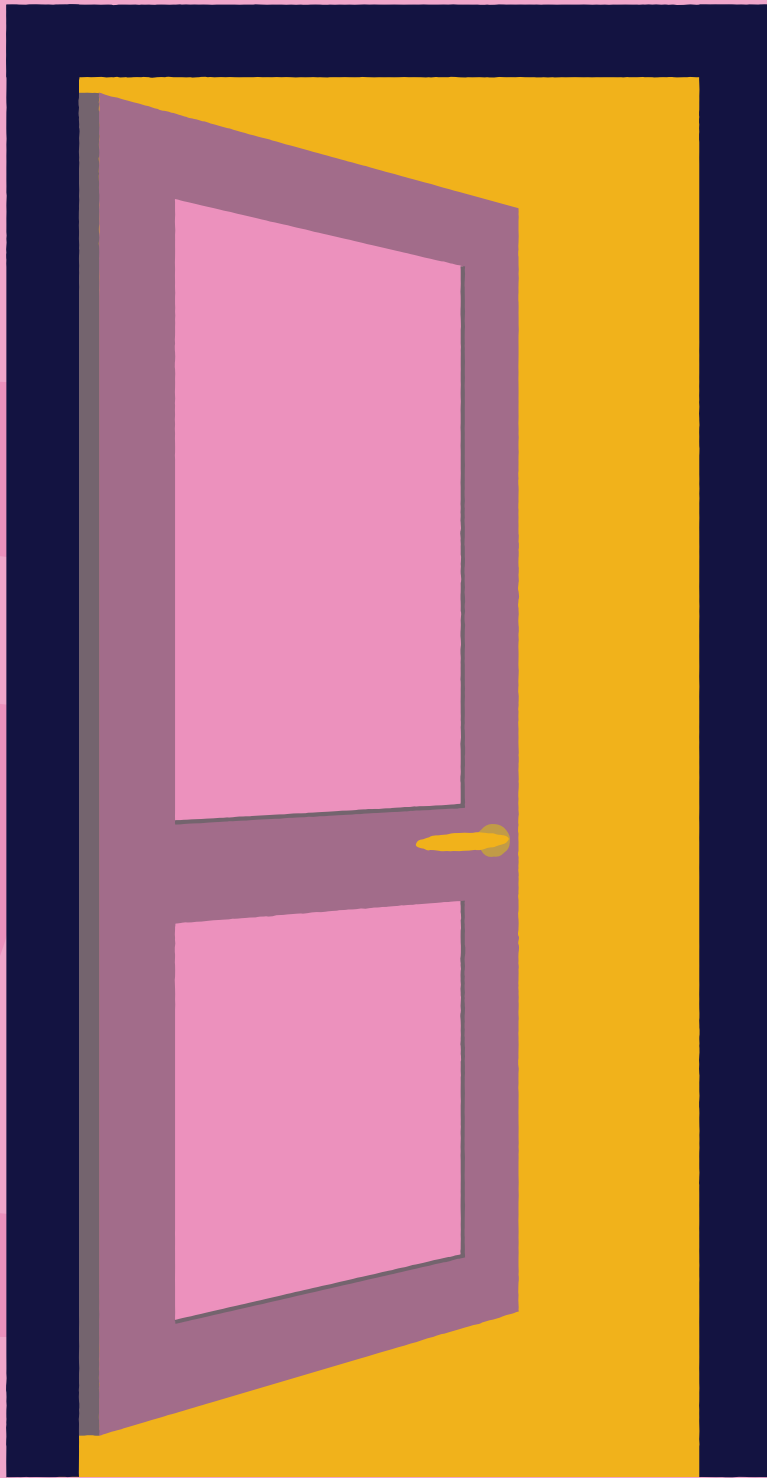
13. Больше возможностей
для развития



ДОМ НАЧИНАЕТСЯ

РАНЬШЕ ПОРОГА

КВАРТИРЫ



БЕЗОПАСНЫЙ РАЙОН С ДВОРАМИ БЕЗ МАШИН

Разделение на приватную и общественные освещенные территории полностью освобождает пространство двора от машин. Принимайте много гостей, гуляйте с детьми и собаками размеренно и с удовольствием там, где захотите.

ХРАНИТЕ МАШИНУ НА КРЫТОЙ ЕТОЯНКЕ,
А ГОСТИ МОГУТ ОСТАВИТЬ АВТОМОБИЛЬ
НА УДОБНОЙ ГОСТЕВОЙ ПАРКОВКЕ

Правильно сформированная инфраструктура создает безопасную среду для любителей роликов и самокатов и открывает новые возможности для получения удовольствия на большой территории городского комплекса Друг.

Парковочных мест в 2 раза больше, чем квартир!

Инфраструктура для скейтов и самокатов!



ГОРОДСКОЙ КОМПЛЕКС
друса



НЕМНОГО БОЛЬШЕ,
ЧЕМ НЕОБХОДИМО

КОММЕРЧЕСКИЕ ПОМЕЩЕНИЯ ЕСТЬ ТОЛЬКО
В ДВУХ ЗОНАХ КОМПЛЕКСА ДРУГ

Это позволяет четко отделить размеренную жизнь от мест скопления трафика и сделать его целевым, а планировочные решения внутри коммерческих кластеров способствуют созданию безбарьерной среды, что особенно важно для удобства пользования родителями с младенцами, беременными, пенсионерами и инвалидами.

Формирование коммерческих помещений в кластер с единым стандартом рекламы защитит дома от нарушения архитектурной концепции, а жильцов — от рекламного шума.

**Никакого шума
и круглосуточного освещения!**









ДРУГ

Расположен по принципу квартала разной этажности, что обеспечивает большое количество естественного света. Композиция домов формирует камерные дворики, которые создают ощущение безопасности и уюта.

22 279 м²

Площадь благоустроенной территории

10 км

Протяженность прогулочных аллей

ВВО

Обустроенные площадки



ТЕРРИТОРИЯ

1 — КОММЕРЧЕСКИЙ КЛАСТЕР

2 — ДЕТСКИЕ ПЛОЩАДКИ

3 — СПОРТИВНЫЕ ПЛОЩАДКИ

4 — СКЕЙТ-ПАРК

5 — ЗОНЫ ОТДЫХА

6 — СКВЕР

7 — ПЛОЩАДКА ДЛЯ ПИТОМЦЕВ

8 — ДЕТСКИЙ САД



ЗДОРОВЬЕ ЕСКВЕР ВОЗДУХ
ПРОГУЛКИ

СКВЕР ВОЗДУХ

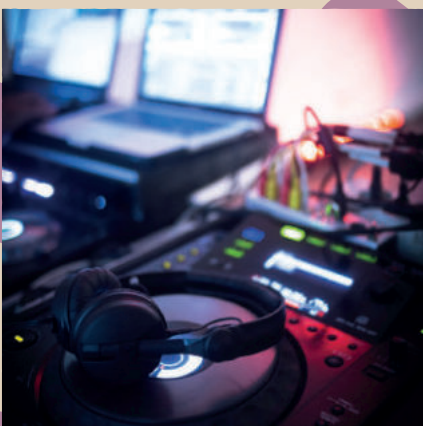
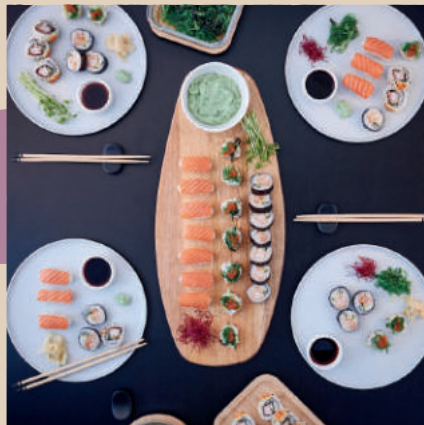
ЗДОРОВЬЕ ПРОГУЛКИ
ЕСКВЕР ВОЗДУХ
СВЕЖИИ











ОДНУШКА

Практичная планировка для молодой пары: многофункциональное пространство гостиной и по совместительству спальни с балконом, который с легкостью можно превратить в место, где приятно расслабленно выдохнуть в конце дня. Просторная кухня вместит любимых друзей и может выполнять функцию кабинета.



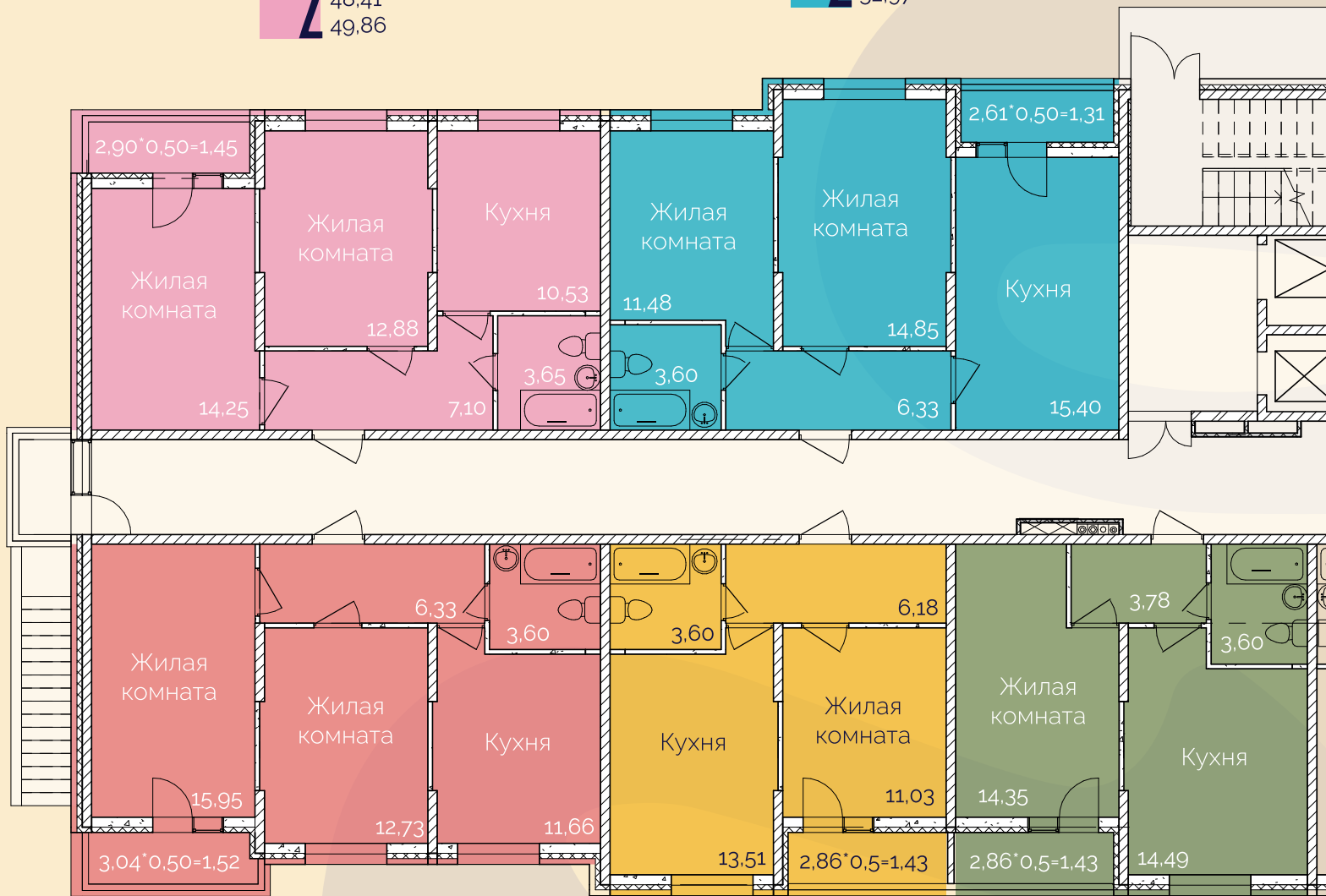
ДВУШКА

Квартира, в которой родителям будет легко привить ребенку полезные привычки. Большая детская, комфортная спальня и балкон — как оазис среди суеты.



2 27,13
48,41
49,86

2 26,33
51,66
52,97



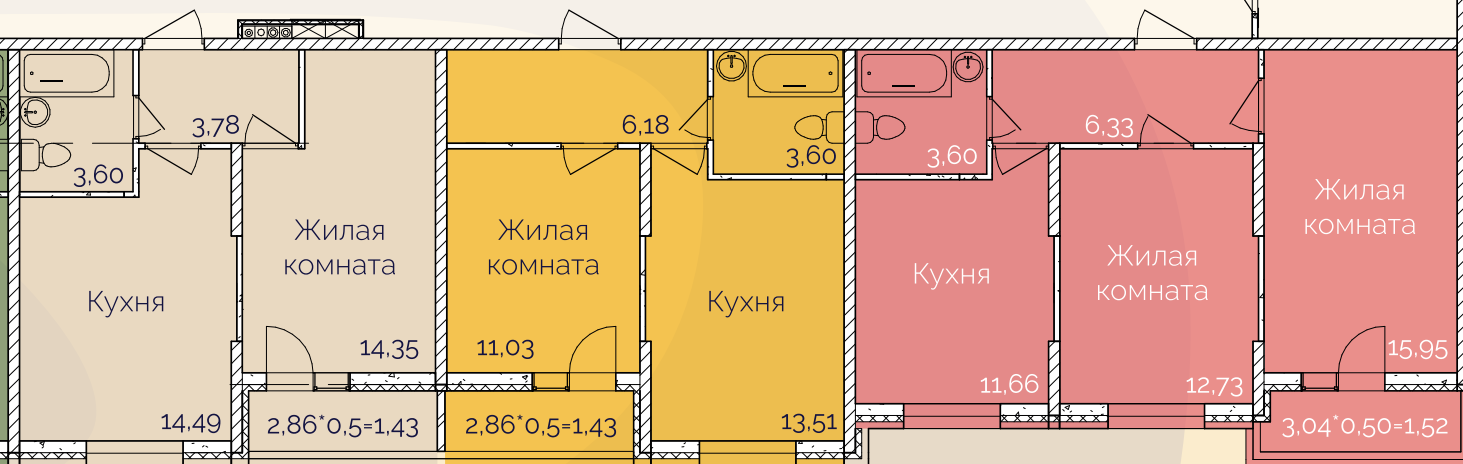
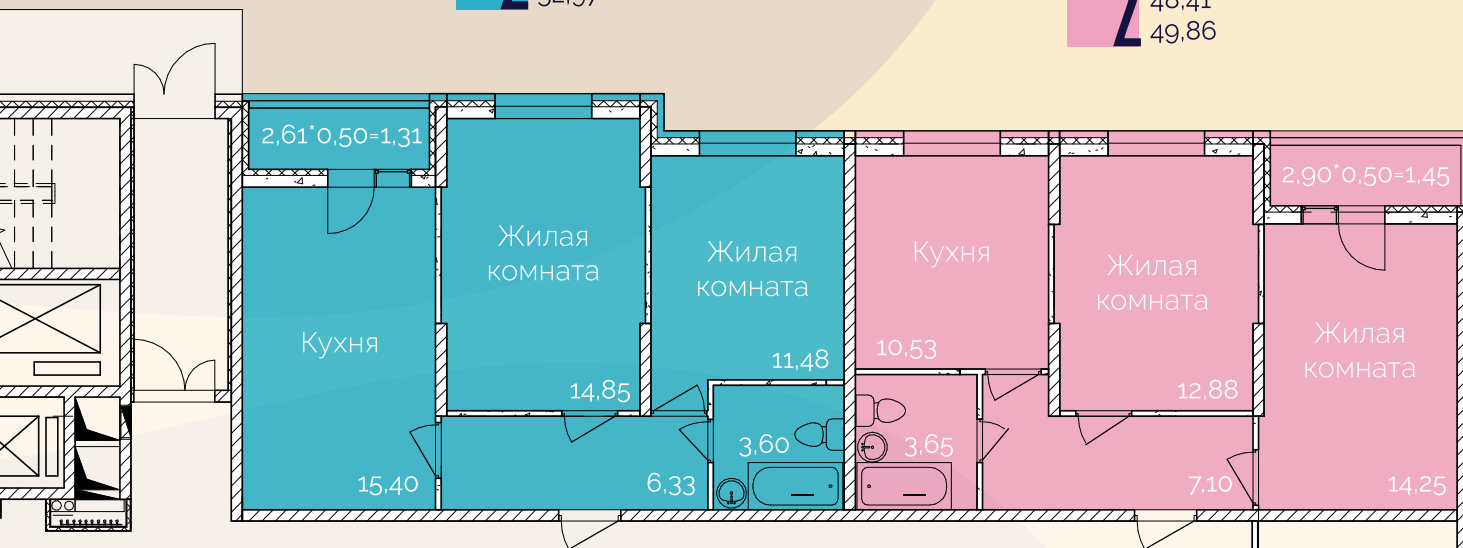
2 28,68
50,27
51,79

1 11,03
34,32
35,75

1 14,35
36,22
37,65

2 26,33
51,66
52,97

2 27,13
48,41
49,86



1 14,35
36,22
37,65

1 11,03
34,32
35,75

2 28,68
50,27
51,79



Проекты Группы Компаний АльфаСтройИнвест



Хорошая
Погода

Краснодар,
К.Россинского, 3/1



Две реки

Туапсе,
ул.Калараша 7Г



G R A Y

Ростов-на-Дону,
Маршала Жукова, 28

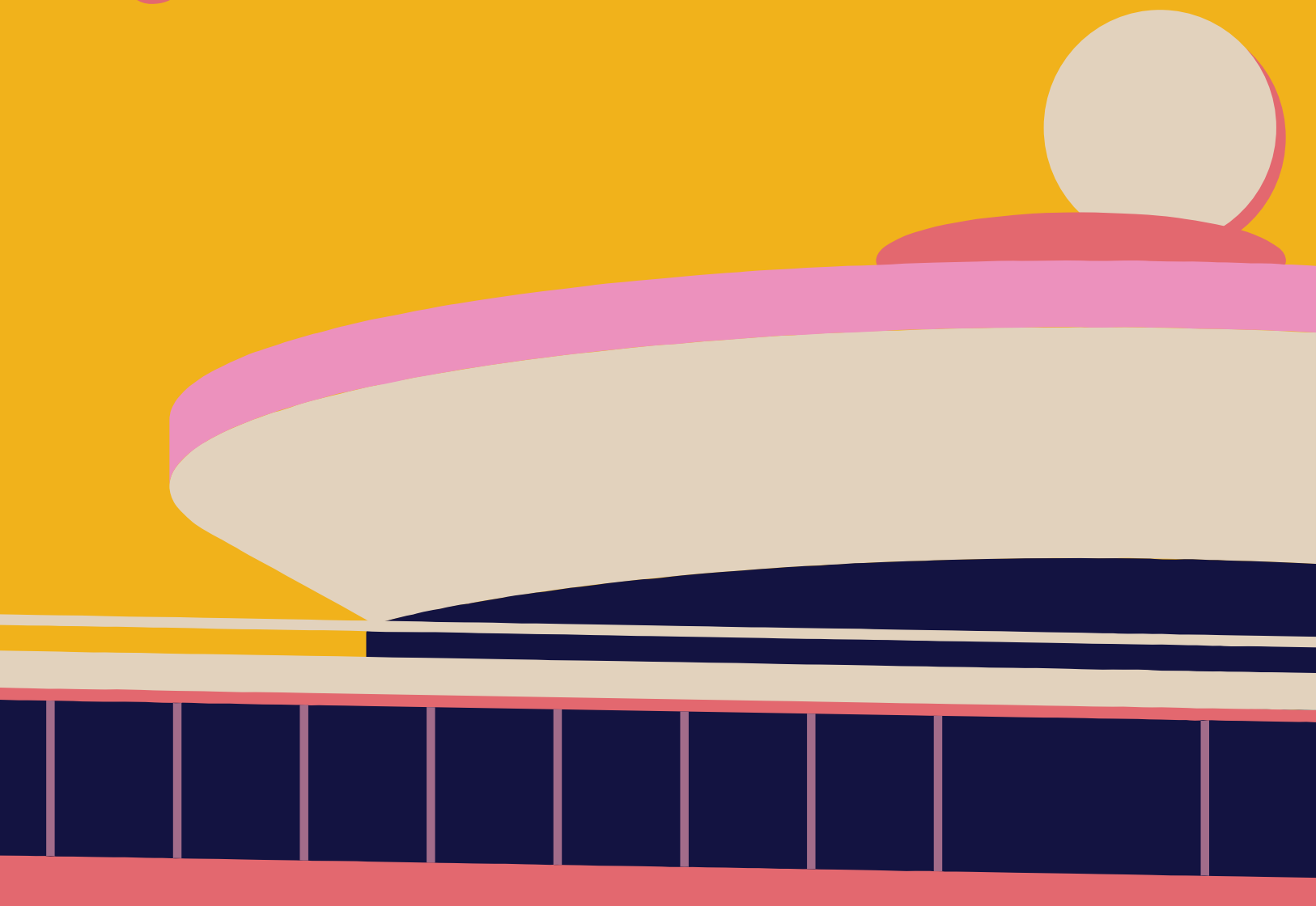


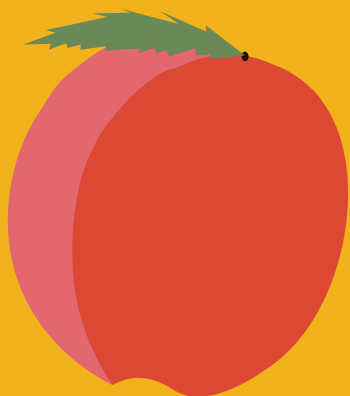
FRAME

жилой комплекс

Ростов-на-Дону,
Зорге, 11.

ЗАМЕТКИ





заодно.сайт
8 800 500 3335