

ХАМОВНИКИ 12



MADE IN COLDOY

В работе над клубным домом «Хамовники 12» мы стремились создать что-то по-настоящему новое на огромном базисе мирового культурного, научного и исторического опыта.

Мы наполнили свой проект историей, искусством и литературой, чтобы вы могли построить историю своей семьи в центре исторической Москвы.

Этот дом для тех, кто согласится, что даже за самыми роскошными неоклассическими фасадами, изящными и фундаментальными, прежде всего кроются смыслы.

Мы верим, что именно они, а также идеи и преемственность лучшего опыта – основа, на которой можно осуществлять самые смелые проекты.



16 137 М²

общая площадь, жилая – 7 939 м²

14

надземных
этажа

4

подземных
этажа

49

квартир

2

уникальных
пентхауса

Подземный паркинг:

86

машино-мест

9

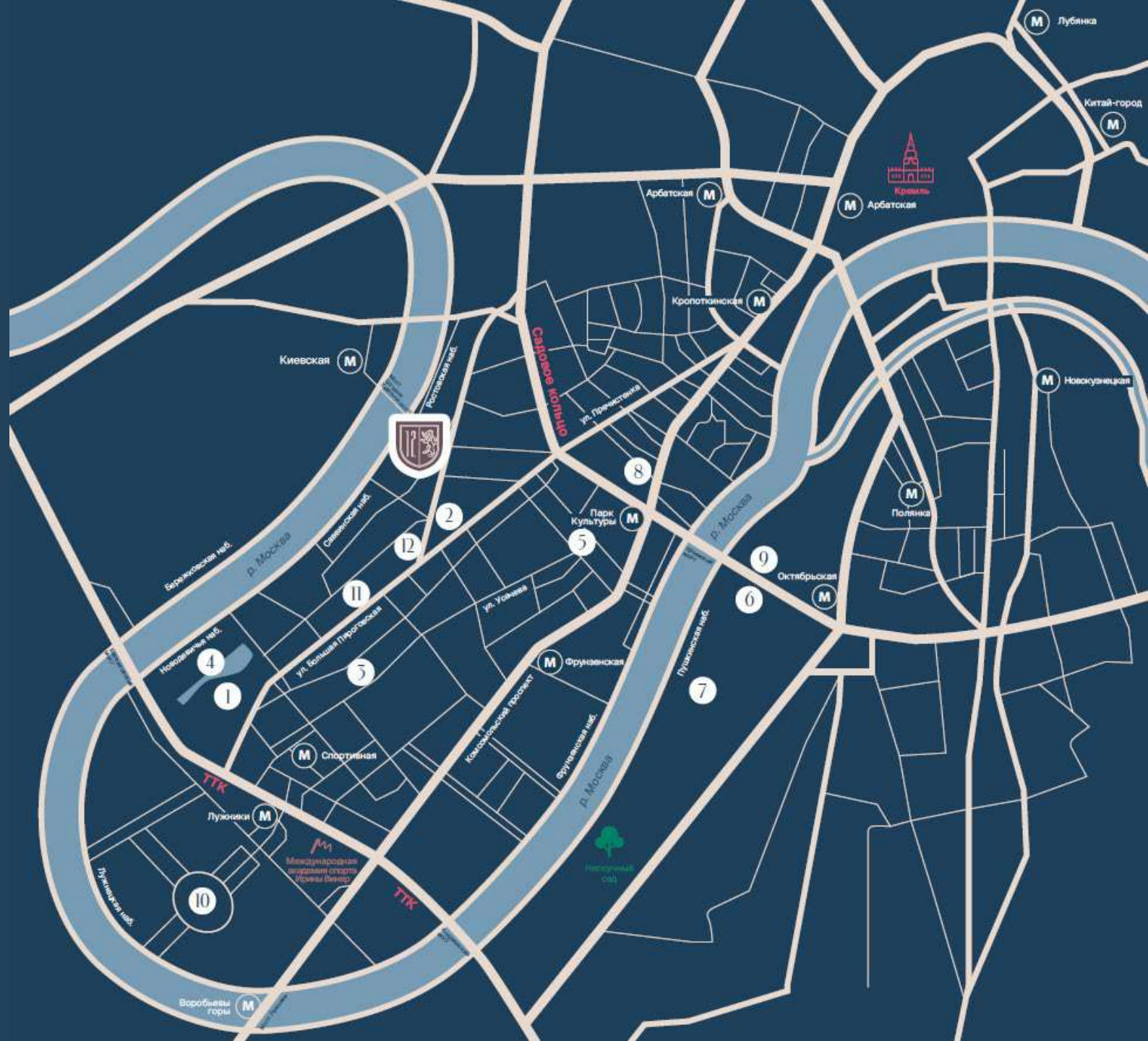
мото-мест

ЛОКАЦИЯ

О связи района с историей российского государства напоминают величайшие архитектурные памятники и музеи. В Хамовниках расположились два Пушкинских музея, литературный и изобразительных искусств, Государственный музей им. Л. Н. Толстого, выставочные залы Российской Академии художеств, Музей им. Рериха, Музей Москвы, Музей спорта в Лужниках, Галерея искусств Зураба Церетели.

Окружение и инфраструктура

1. Новодевичий монастырь
2. Сквер Девичьего поля
3. Усачевский рынок
4. Парк Новодевичьи пруды
5. IT-кластер — Yandex
6. ЦПКиО им. Горького
7. Нескучный сад
8. Музей Москвы
9. Третьяковская галерея
10. Спортивный комплекс «Лужники»
11. Клинический центр Сеченовского университета
12. Храм Архангела Михаила





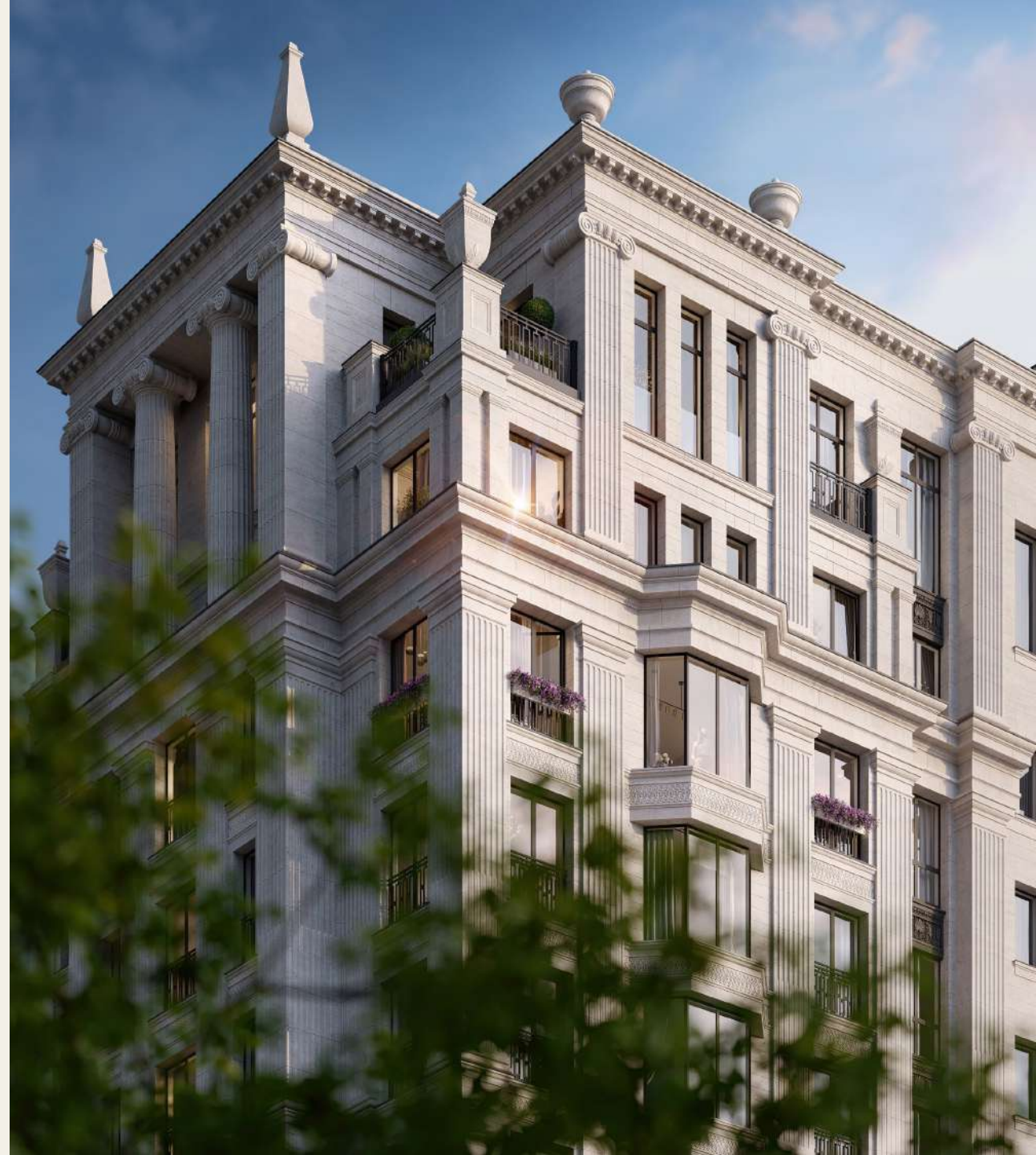
АРХИТЕКТУРА ВНЕ ВРЕМЕНИ

Место, где инновации и модные тренды XXI века обличены в строгую неоклассическую форму. Создавая проект, архитектор Евгений Герасимов вдохновлялся наследием одного из самых влиятельных творцов эпохи Возрождения – Андреа Палладио.



Евгений Герасимов

Главный архитектор проекта,
руководитель мастерской
«Евгений Герасимов и партнеры»



ВЫСОКОКАЧЕСТВЕННЫЕ МАТЕРИАЛЫ СТРОИТЕЛЬСТВА

Неоклассический фасад дома выполнен из натурального камня. Стеклопакет двухкамерный с применением мультифункционального стекла, оконные рамы и двери дерево-алюминиевые — из высококачественного массива дуба.



Дом украшают декоративные элементы и барельефные панно современного классика Нельсона Афиана.



МУЗЕЙНАЯ РОСКОШЬ

Автор концепции оформления лобби резиденций «Хамовники 12» Олег Клодт — суперзвезда современного дизайна и архитектуры, лауреат престижных премий и номинант Andrew Martin Designer of the Year, который считается своеобразным «Оскаром» в сфере дизайна интерьеров.



Олег Клодт

Автор интерьеров проекта,
руководитель Oleg Klodt
Architecture&Design.





ПРЕМИАЛЬНЫЕ МАТЕРИАЛЫ

В отделке лобби, напоминающим вестибюль парижского отеля, фактурных коридорах и местах общего пользования используются премиальные материалы: три вида мрамора, гипс, травертин, поталь и латунь.

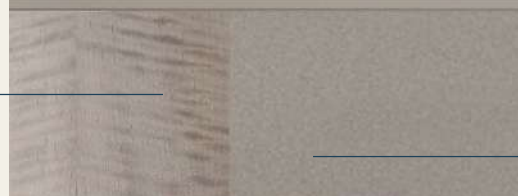
ВЫСОКОКАЧЕСТВЕННЫЕ МАТЕРИАЛЫ ОТДЕЛКИ МЕСТ ОБЩЕГО ПОЛЬЗОВАНИЯ

Декоративное покрытие
потолка потолка



Декоративный гипсовый
фриз с покраской

Натуральный шпон
клена сикамора



Покраска стен

Состаренное зеркало



Зеркало декоративное

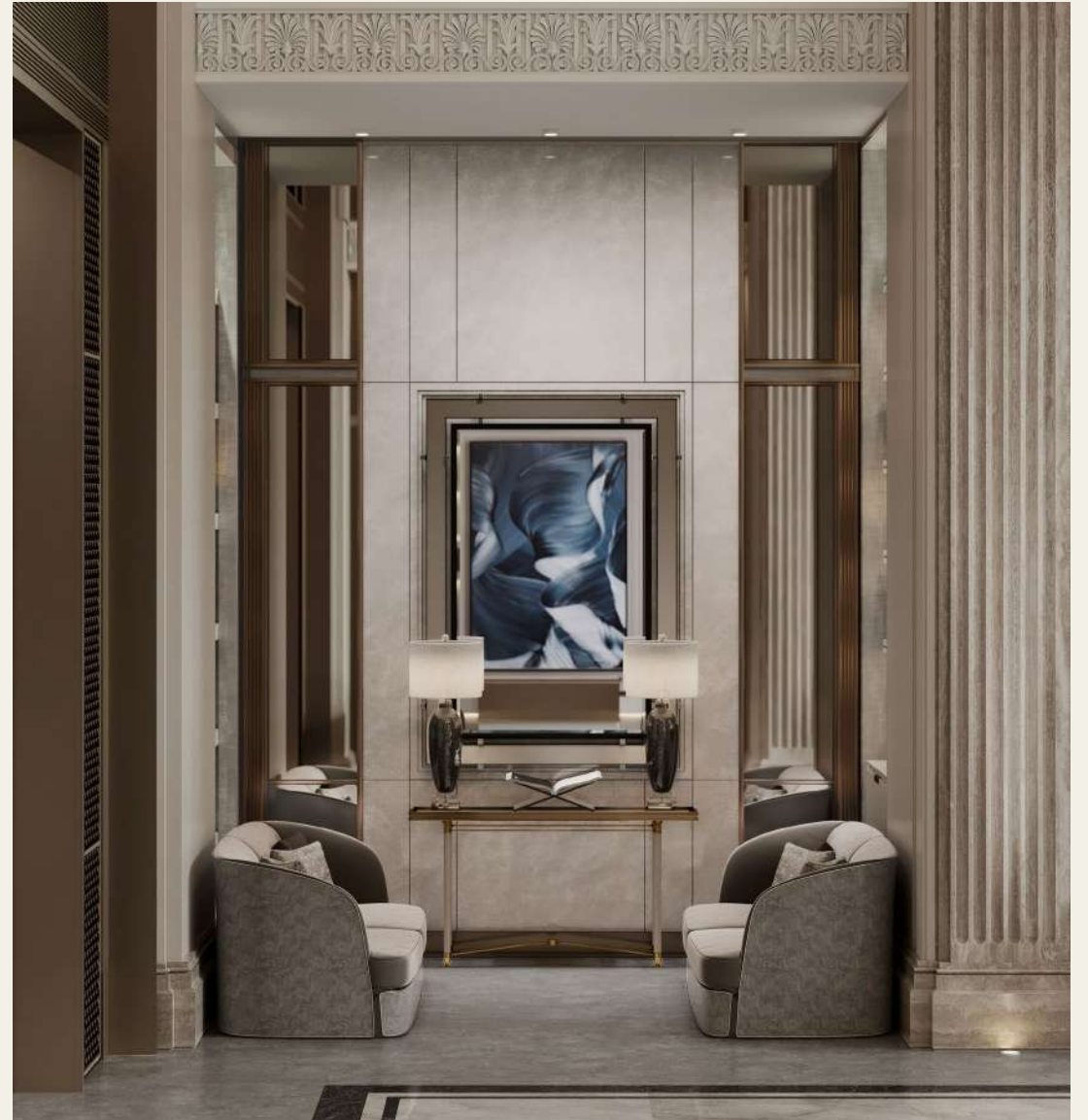
Отделка колонн
из травертина



Латунь сатинированная
патинированная

Три вида мрамора (возможны
Arenino, Black Stone, Grey Stone)







СОБСТВЕННЫЙ УЕДИНЕННЫЙ ДВОР

Тихий оазис в окружении большого города позволит насладиться тишиной и спокойствием вдали от посторонних глаз.

Обустройством пространства будут заниматься ведущие бюро по ландшафтному дизайну.

ЭТАЛОННЫЙ СЕРВИС

ДЛЯ ЖИТЕЛЕЙ ДОМА ДОСТУПНЫ:

- Премиальный и закрытый ресторан формата chef's table
- Клубное Beauty-пространство
- Эксклюзивная библиотека с коллекционными изданиями
- «Стерильная» переговорная
- Собственный депозитарий
- Приватный Shopping room
- Консьерж-сервис от ведущей сети отелей
- Продуманная детская инфраструктура



ПРЕМИАЛЬНЫЙ CHEF'S TABLE

Закрытый ресторан эксклюзивно для
резидентов клубного дома «Хамовники 12».



ЭКСКЛЮЗИВНАЯ БИБЛИОТЕКА

Уникальная коллекция прижизненных изданий великих русских классиков, живших в Хамовниках в 18-19 веке, собранная профессиональными экспертами-букинистами на втором этаже клубного дома.

«СТЕРИЛЬНАЯ» ПЕРЕГОВОРНАЯ

Поддержание конфиденциальности
и приватности разговора на высшем уровне.

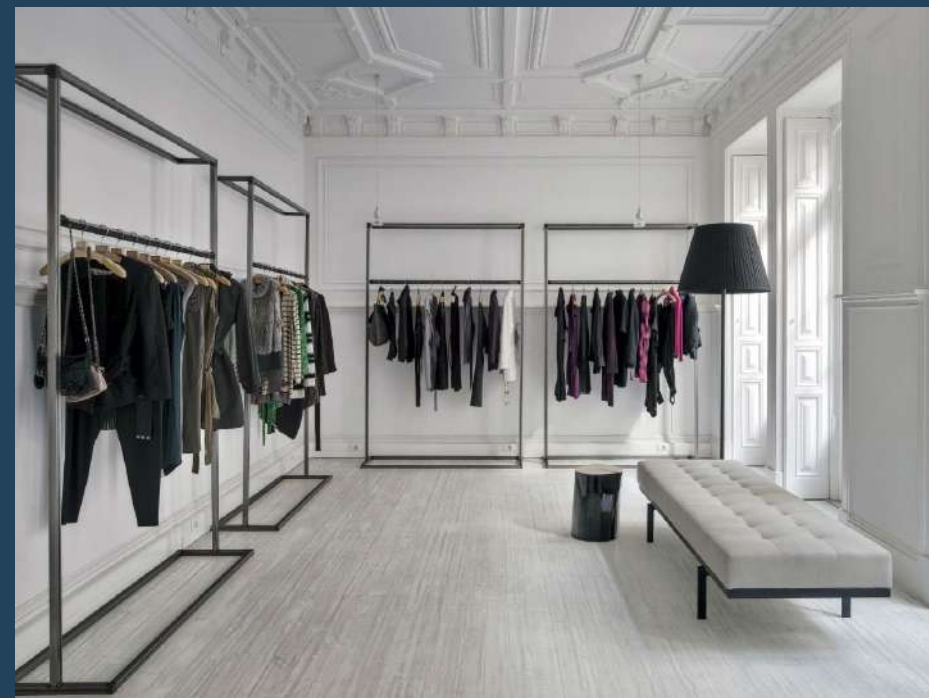


СОБСТВЕННЫЙ ДЕПОЗИТАРИЙ

Для хранения самых ценных экспонатов частной
коллекции резидентов с соблюдением всех
необходимых требований безопасности.

КЛУБНОЕ BEAUTY- ПРОСТРАНСТВО

Уникальное пространство для релаксации и отдыха с эксклюзивным уровнем сервиса. Резиденты могут вызвать профессионального мастера по массажу или квалифицированного косметолога — все для максимального комфорта.



ПРИВАТНЫЙ SHOPPING ROOM

Уединенное пространство для создания актуального гардероба по каталогам известных брендов.



КОНСЬЕРЖ-СЕРВИС

- В ДОМЕ

Прием и отправка почты, передача ключей и документов, вызов такси, встреча и сопровождение гостей, а также оперативное информирование собственников о событиях внутри клубного дома.

- ПЕРСОНАЛЬНЫЕ

Услуги клининга, вызов мастера для ремонта, доставка питьевой воды и цветов, химчистка, а также личная курьерская служба и мелкий ремонт инженерных сетей.

- ОПЦИОНАЛЬНЫЕ

Выгул домашних питомцев, уход за комнатными растениями, организация праздников, бронирование гостиниц и покупка авиа- и ж/д билетов, доставка продуктов питания или заказ еды из ресторанов, встреча гостей из аэропорта и поиск персонала.

А также все остальные услуги, необходимые даже самой взыскательной публике.

ДЕТСКАЯ ИНФРАСТРУКТУРА

KIDS ROOM

РЕПЕТИТОРСКАЯ

Мультифункциональное пространство для детей любого возраста, где будут созданы самые комфортные условия для учебы и отдыха даже самых юных жителей клубного дома.





ИСКУССТВО ЖИТЬ

Акцент на личном и индивидуальном в планировочных решениях каждой из 49 видовых квартир клубного дома.

В основе всех жилых и общественных пространств учтены любые потребности потенциальных жителей.

Площадь квартир от 100 до 336 м²

НА ВЕРШИНЕ СТОЛИЦЫ

Вершиной проекта, как и самого здания, стали два эксклюзивных пентхауса с собственными террасами на 14 этаже. Просторные видовые резиденции в 273 м² и 305 м² оформлены персонально Олегом Клодтом. В интерьерах использованы натуральные материалы, помещения оборудованы дровяными каминами с угольной фильтрацией, а в один из пентхаусов — даже собственным бассейном.

Высота потолка— 5,1 м²



ПЕНТХАУСЫ

2-ой Вражский переулок

КВАРТИРА №50

Площадь 273 м²

Саввинская набережная



КВАРТИРА №51

Площадь 305 м²

2-ой Тружеников переулок



ПЕНТХАУСЫ



Олег Клодт

Автор интерьеров проекта,
руководитель Oleg Klodt
Architecture&Design.

«Детально продуманное сочетание текстур, фактур и арта создает особую атмосферу пространства, в которое каждое поколение вносит что-то свое»

Мы верим в преемственность не только традиций архитектурных стилей, но и в высокий профессионализм и вкус, прошедшие сквозь поколения. Потомок знаменитого скульптора Петра Карловича Клодта, архитектор и дизайнер Олег Клодт — автор великолепных и поистине поэтических интерьеров пентхаусов резиденций «Хамовники 12».

В каждый из двух пентхаусов дома 305 и 273 кв. м ведет отдельный лифт. Внутри приватность и уют обеспечивают установленные дровяные камины с угольной фильтрацией. Жильцам одного из пентхаусов будет доступен, пожалуй, самый захватывающий дух вид на Москву-реку — из собственного бассейна или же с просторной террасы, выходящей сразу на две стороны здания.





ПАРКИНГ

Для безопасности и удобства владельцев предусмотрен просторный 4-х уровневый паркинг с премиальной паркинг-системой. Поставить автомобиль в подземный паркинг можно всего за пару минут благодаря системе распознавания номеров.

На территории обустроена грин зона для зарядки электрокаров и специальные места для стоянки мотоциклов.

АВТОМАТИЗАЦИЯ И УДАЛЕННЫЙ ДОСТУП

- Удаленное управление доступом в помещения
- Временные коды доступа для гостей
- Доступ резидентов в дом и на паркинг по FACE ID и системам распознавания
- Автоматический вызов лифта
- Переадресовывать вызовы с вызывной панели на бесплатное мобильное приложение MEET ME



ПРОФЕССИОНАЛЬНАЯ УПРАВЛЯЮЩАЯ КОМПАНИЯ

Делюкс сервис — это качественно новый уровень заботы о владельцах резиденций. Он заключается в насыщенности собственной инфраструктуры, технологической составляющей проекта и в работе обслуживающего персонала.

Для владельцев предусмотрены диспетчерский online-контроль и обслуживание всех инженерно-технических систем, круглосуточный вызов технических специалистов и консьерж-сервис.

