

COLDY

СКОТОПРОГОННАЯ, 31
1953 м²



Объект расположен по адресу:
Скотопрогонная, 31

ОПИСАНИЕ ОБЪЕКТА

Двухэтажное здание 1953 м² из красного кирпича с классическим фасадом и частичным панорамным остеклением. Сразу за порогом — просторный холл с высоким потолком, который задает пространству динамику, обилие естественного света и ощущение свободы. Два этажа эргономично размещают комнаты различной площади, что позволяет использовать их в разных целях.

Площадь здания (наземная)	1546,8 м ²
Площадь здания (подземная)	406,2 м ²
Общая площадь здания	1953 м ²
Площадь участка	1 604 м ²
Назначение участка	Участки смешанного размещения общественно-деловых и производственных объектов (1.2.7, 1.2.9)
Вид права на участок	Участок предоставлен на праве аренды
Год строительства	1990
Год кап. ремонта	2021 г.
Электричество	236 кВт

ВИДЕООБЗОР



COLDY



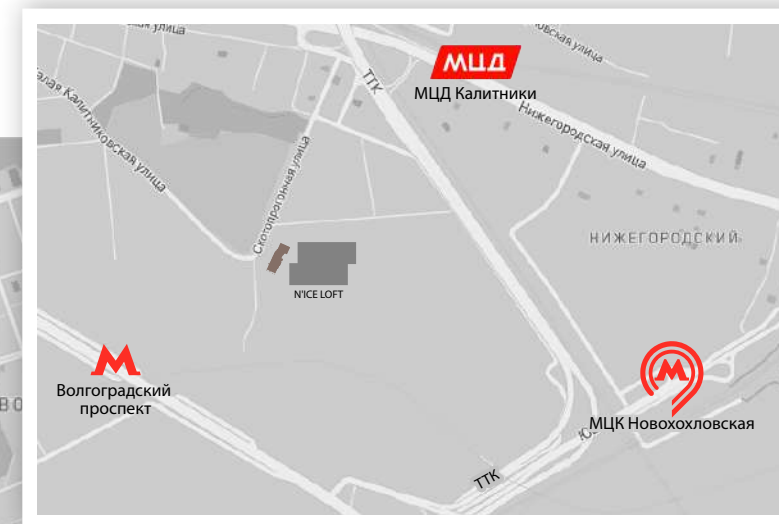
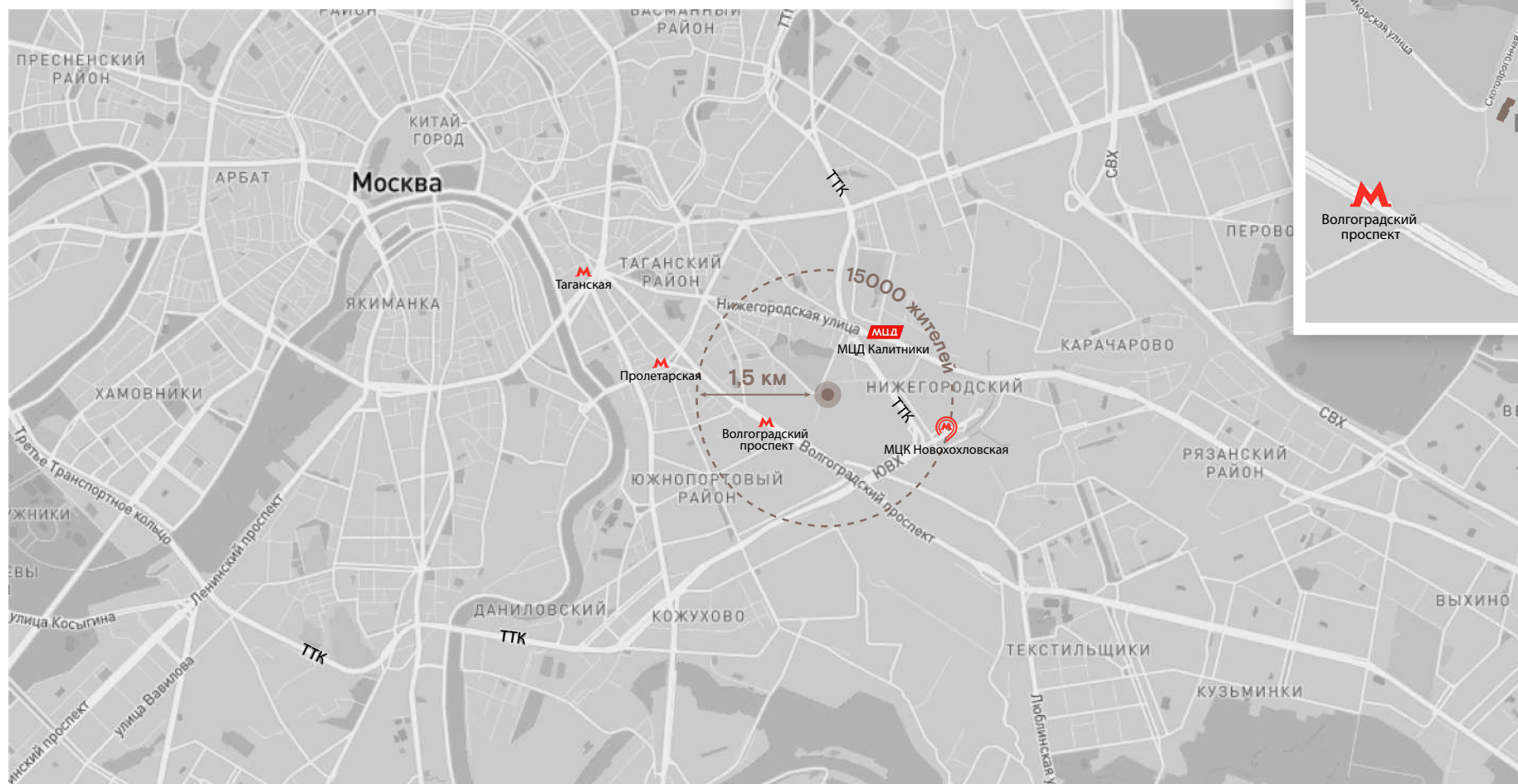
КАРТА

10 мин до Садового кольца

от 8 мин до МЦД Калитники и м. Волгоградский проспект

15 000 жителей проживает в радиусе 1,5 км

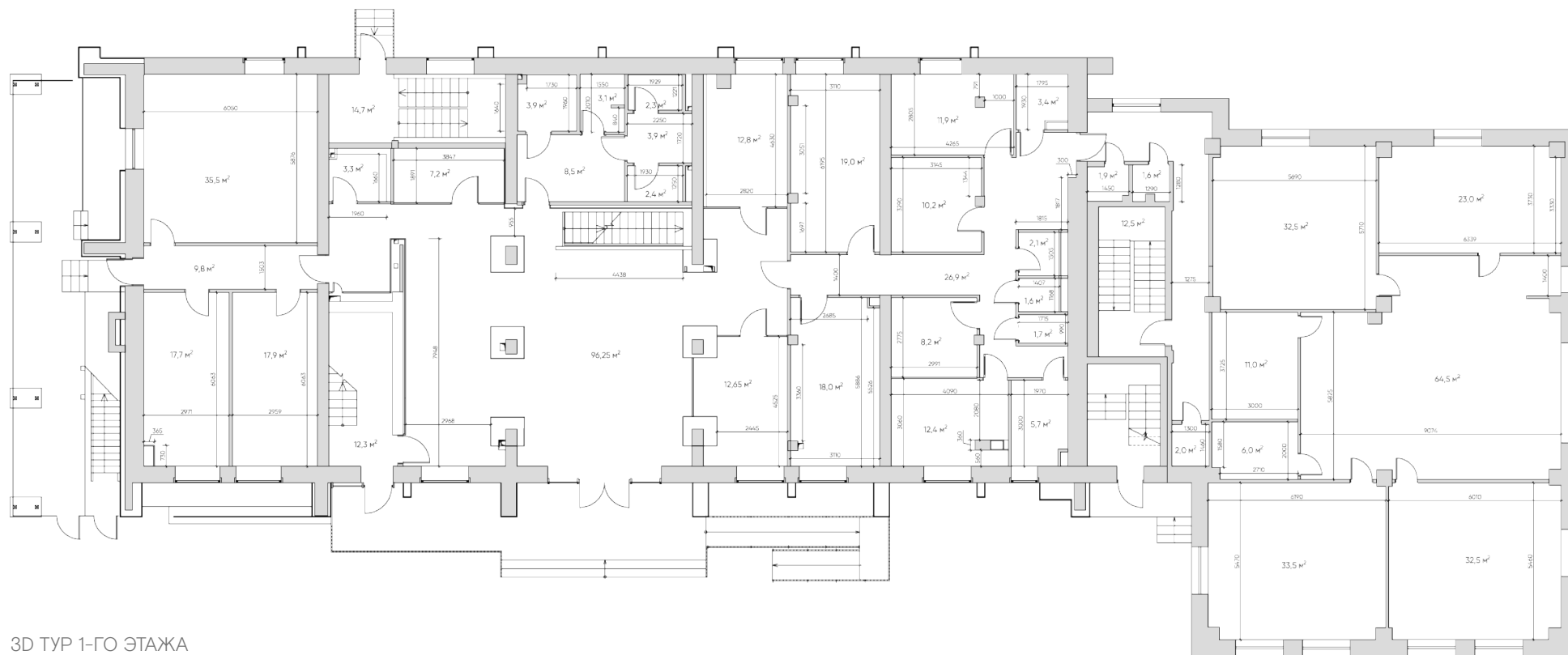
5 000 резидентов N'ICE LOFT



1

ПЛАН 1-ГО ЭТАЖА

ул. Скотопрогонная



3D ТУР 1-ГО ЭТАЖА



1

Ресепшн



COLDY

1

Фойе



COLDY

1

Детская
комната

COLDY



1

Зона
ождания

COLDY



1

Переговорная



COLDY

2

Холл

COLDY



2

VIP
переговорная

COLDY



2

Переговорная 1



COLDY

2

Холл



COLDY



2

Шоу-рум 1



2

Шоу-рум 2

