



**ЗАРЯДНОЕ**  
сила места

## BIG IDEA

«Зарядись силой и энергией места» — главные девиз и идея проекта.

В жилом комплексе можно вести полноценный и здоровый образ жизни благодаря многогранным сценариям, а также воодушевляться местной идентичностью проекта — своеобразным культурным кодом Вятки, который выражен в архитектуре и благоустройстве.

**Цель проекта** — занять нишу лучшего зеленого проекта локации.

## ЦЕЛЕВАЯ АУДИТОРИЯ

Люди, мечтающие об активной семейной жизни в балансе с природой. Те, кому важно быстрое и удобное сообщение с городом, а также наличие инфраструктуры. Люди, которые хотят быть ближе к природе. Влюбленные в продукт «Железно» и желающие жить в данной локации

# Зарядись энергией места



## ПОЗИЦИОНИ— РОВАНИЕ

**«Зарядное»** — уникальное место в городе, где воплощены лучшие стороны жизни в окружении природы и быстрым доступом в центр.

Крайне важным для нас является то, что проект создавали местные эксперты — это аналитики, историки, продуктологи, архитекторы, дизайнеры, маркетологи и многие другие. Во время работы каждый из них изучил тему исторической самобытности Вятки, чтобы с максимальной точностью перенести ее элементы в наш новый жилой комплекс.

**«Зарядное»** — проект, созданный местными с любовью для местных

# Жизнь в окружении природы рядом с центром города



# ИДЕОЛОГИЯ ПРОЕКТА

Создавая жилой комплекс «Зарядное», мы объединили концепцию зелёного сада и современного комфортного города. Мы намеренно отказались от многоэтажной застройки, закрывающей виды из окон, чтобы жители могли встречать рассветы и провожать закаты прямо из своих квартир. Сохранили берёзовую рощу и многолетние дубы, а также создали новые места притяжения, которые сформируют многогранные сценарии жизни.

**«Зарядное»** — это не просто дом, а место, наделённое теми силами, которые способны сделать Вашу жизнь лучше, а Вас счастливее.



# ГЕНПЛАН



## ЗАРЯДНОЕ

Для еще большего комфорта на территории проекта площадью в 10 гектаров будут построены детский сад, сквер, парк и целый кластер разнообразной коммерции.



зарядиться  
силой семьи



зарядиться  
силой детства



зарядиться  
силой отдыха



зарядиться  
силой природы



зарядиться  
силой спорта



зарядиться  
силой эстетики



Автобусная остановка



## АТРИБУТЫ

- Локация в окружении природы и с быстрым доступом в центр
- Полностью закрытая территория жилого комплекса — только для жителей
- Детский сад
- Архитектура с любовью к местной идентичности
- Авторские подъезды с акцентом на современную русскость
- Собственный парк с памп-треком, амфитеатром, и другими активностями
- Прогулочный бульвар
- Своя березовая роща и многолетние дубы
- Открытый соседский центр с выходом в парк
- Общественные соседские террасы
- Большой ассортимент квартир семейного формата
- Урбан-вилла

# Активная семейная жизнь в балансе с природой



# ЛОГОТИП

Логотип вдохновлен архитектурными орнаментами и культурным кодом Вятки.

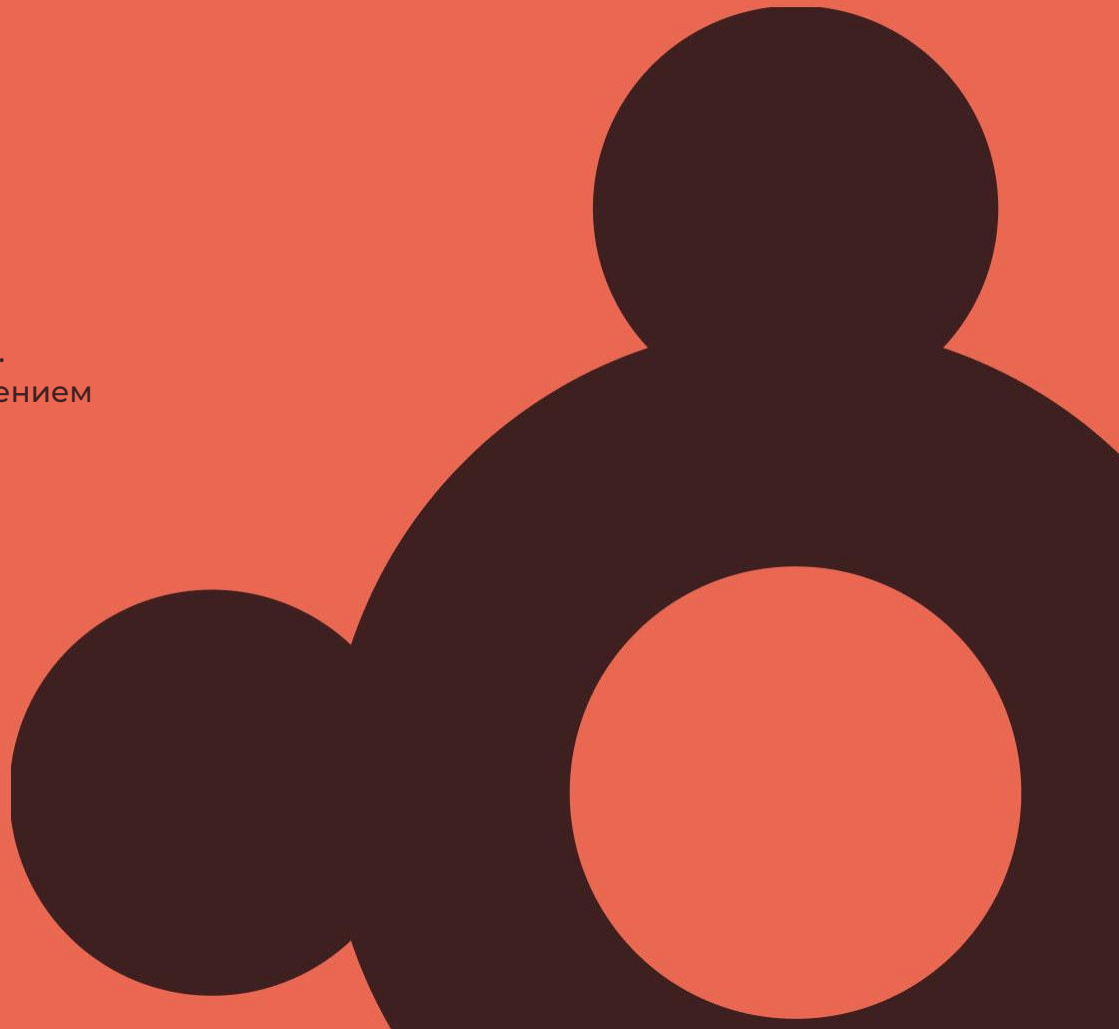
Стилизованная буква **А** — метафора заряда и энергии, а круг на вершине буквы символизирует солнце, которое греет и заряжает своими лучами жителей ЖК.

**ЗАРЯДНОЕ**  
сила места



# ЦВЕТА

**Цвет** — важная часть идентификации бренда.  
Необходимо следить за правильным применением  
и точной передачей фирменных цветов





# ФИРМЕННАЯ ПАЛИТРА

Заряженный зеленый — яркий и свежий цвет, который ассоциируется с заряженной батарейкой, но при этом он достаточно мягкий и не слишком диджитальный, поэтому также отсылает к природе.

Желтая охра — метафора солнечного тепла.

Теплый алый — уют семейного очага.

Дубовый зеленый — отсылает к многолетним дубам, что растут вокруг ЖК Зарядное, к возможности быть ближе к природе и отдыхать от городской суеты

Черный и белый цвет — функциональные цвета, они работают в паре с остальными и не несут метафорической нагрузки.

Ряд «Цвета для текста» повторяют основные цвета или являются их оттенками, дублируя метафоры.

Чтобы сохранить единство стиливого решения, придерживайтесь правил сочетания цвета текста и фона, показанных в таблице справа. Сверху располагается цвет фона, а под ним — цвет, в который можно окрашивать текст на этом фоне.



При печати носителей всегда делайте цветопробу, так как финальный результат может отличаться от макета на экране.

## Цвета для фона

Чистый белый	Угольный черный	Дубовый зеленый	Заряженный зеленый	Желтая охра	Теплый алый						
CMYK HEX	0, 0, 0, 0 FFFFFF	CMYK PANTONE HEX	69, 61, 58, 70 PAN BLACK C 2E2D2C	CMYK PANTONE HEX	89, 39, 62, 42 PAN 330 C 00534C	CMYK PANTONE HEX	40, 0, 60, 0 PAN 359 C A1D683	CMYK PANTONE HEX	11, 24, 54, 1 PAN 156 C E5C385	CMYK PANTONE HEX	2, 71, 66, 0 PAN 1645 C EA6852

## Цвета для текста

CMYK PANTONE HEX	69, 61, 58, 70 PAN BLACK C 2E2D2C	CMYK HEX	0, 0, 0, 0 FFFFFF	CMYK PANTONE HEX	40, 0, 60, 0 PAN 359 C A1D683	CMYK PANTONE HEX	100, 35, 32, 82 546 C 002B31	CMYK PANTONE HEX	20, 76, 100, 70 1545 C 653819	CMYK PANTONE HEX	48, 76, 59, 74 4975 C 3F2021

# ШРИФТ

**Шрифт** — служит объединяющим звеном всех материалов и влияет на качество передачи сообщения



# ПРАВИЛА ТИПОГРАФИКИ

В фирменном стиле для всех уровней текста используется самобытный шрифт без засечек Ferro Grotesk в начертании Regular.

На схеме справа показано соотношение размеров основных текстовых блоков. Допускается незначительное изменение пропорций в зависимости от наполнения и требований макета.



Перед применением шрифта убедитесь, что лицензия на него приобретена.

5X

## Заголовок и акцентный текст Ferro Grōtesk Regular

Декорируется фирменными элементами. Используйте не более трех элементов.

2X

## Контакты и крупный текст Ferro Grotesk Regular

Не декорируется фирменными элементами.

X

## Основной текст, абзац текста Ferro Grotesk Regular

Не декорируется фирменными элементами.

# ФИРМЕННАЯ ГРАФИКА С ТЕКСТОМ

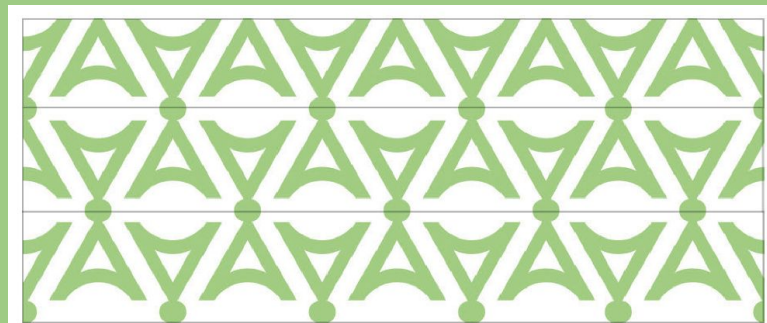
☀ Сл ☼ Гй ☁ Зе

☀ уа ☼ Дя ☁ Мх

☼ Фф ☽ Чк ☼ Вт

☼ Бп ☽ Сб ☼ Но

# ФИРМЕННЫЙ ПАТТЕРН



# ЦЕННОСТИ ЗАРЯДНОГО

Заряжайтесь и наполняйтесь энергией благодаря силам природы, комфортного отдыха, спорта на свежем воздухе и счастливого детства.

Каждый символ нового проекта от компании «Железно» наделен уникальным фирменным стилем и наполнен важными смыслами



## СИЛА СЕМЬИ

Образ семьи, собравшейся за одним столом

В жилом комплексе «Зарядное» жители всех возрастов найдут для себя тот самый уголок, который станет их местом силы и подзарядки. Многочисленные общественные пространства объединят семьи за пикником или игрой в баскетбол. А уникальные планировки квартир, предусматривающие места как для уединенного времяпрепровождения, так и для совместного отдыха, еще больше сблизят Вас с родными.



## СИЛА ДЕТСТВА

Образ солнца, нарисованного ребенком

Дети — наше будущее. Мы бережно создаем комфортную и увлекательную среду для их творческого развития и самовыражения. На территории жилого комплекса будет построен детский сад, а во дворах — нейродинамические площадки, которые развивают образное мышление, любознательность, фантазию, зрение, слух и осязание малышей.



## СИЛА ОТДЫХА

Мягкий и воздушный образ облаков

Отдыхайте от ежедневной городской суеты и накопившихся забот в специально оборудованных комфортных лаундж-зонах, прогуливаясь по скверу и по пешим маршрутам в парке.



## СИЛА ПРИРОДЫ

Образ березки березы и кроны дуба

Окруженный деревьями и кустарниками, жилой комплекс дарит Вам уникальную возможность ежедневно наслаждаться единением с природой и на максимум заряжаться ее энергией. Рядом с Вашим домом располагаются березовая роща, многолетние дубы и ягодные кустарники, а также парк и сквер.



## СИЛА СПОРТА

Спиральная форма, в которой выражены атлетика и гибкость

Спорт помогает поддерживать здоровье и форму, а также дает заряд энергии и бодрости. Здесь для тренировок на свежем воздухе созданы все условия: есть воркаут-зоны, игровые поля, памп-трек и места для йоги.



## СИЛА ЭСТЕТИКИ

Образ малины, произрастающей на территории жилого комплекса

«Прекрасное» в жилом комплексе «Зарядное» можно увидеть повсюду: в натуральных и интересных природных формах, в красоте местной идентичности архитектуры и благоустройства, в особой атмосфере мест, созданных для занятий творчеством и совместного времяпрепровождения с близкими.

**ЗАРЯДНОЕ**

**ПРОЕКТ  
СОЗДАННЫЙ МЕСТНЫМИ  
С ЛЮБОВЬЮ  
ДЛЯ МЕСТНЫХ**



**ЗАРЯДНОЕ**  
сила места

