



ИЛМАРИ

жилой комплекс



При разработке бренда ЖК «Илмари» внимание было обращено на его романтическую легенду: «Остановитесь на минуту. Перестаньте спешить. Перестаньте карабкаться вверх по этажам. И вы увидите пространство земли, почувствуете чистоту воздуха и прохладу утренней росы...»



Платформой построения бренда послужили:

- 1) Природа: удачное расположение жилого комплекса в живописной местности с шикарными видами, водоемом, в окружении леса, при этом в 10 минутах езды на машине до делового центра города;
- 2) Североевропейский стиль проекта: ЖК разработан финским архитектурным бюро Tikkanen №1 в России.





Созданный логотип объединяет образы листочка дерева и жилых домов. Уникальность сочетанию придают контуры зданий, напоминающие жилки листьев.

Цвета выбраны близкие к природным, спокойные и умиротворяющие: несколько оттенков зеленого, насыщенный синий.



Логотип отражает главную идею Илмари - экологичность района и застройки, свежий воздух, много свободного пространства, в то же время надежность и устойчивость застройщика.





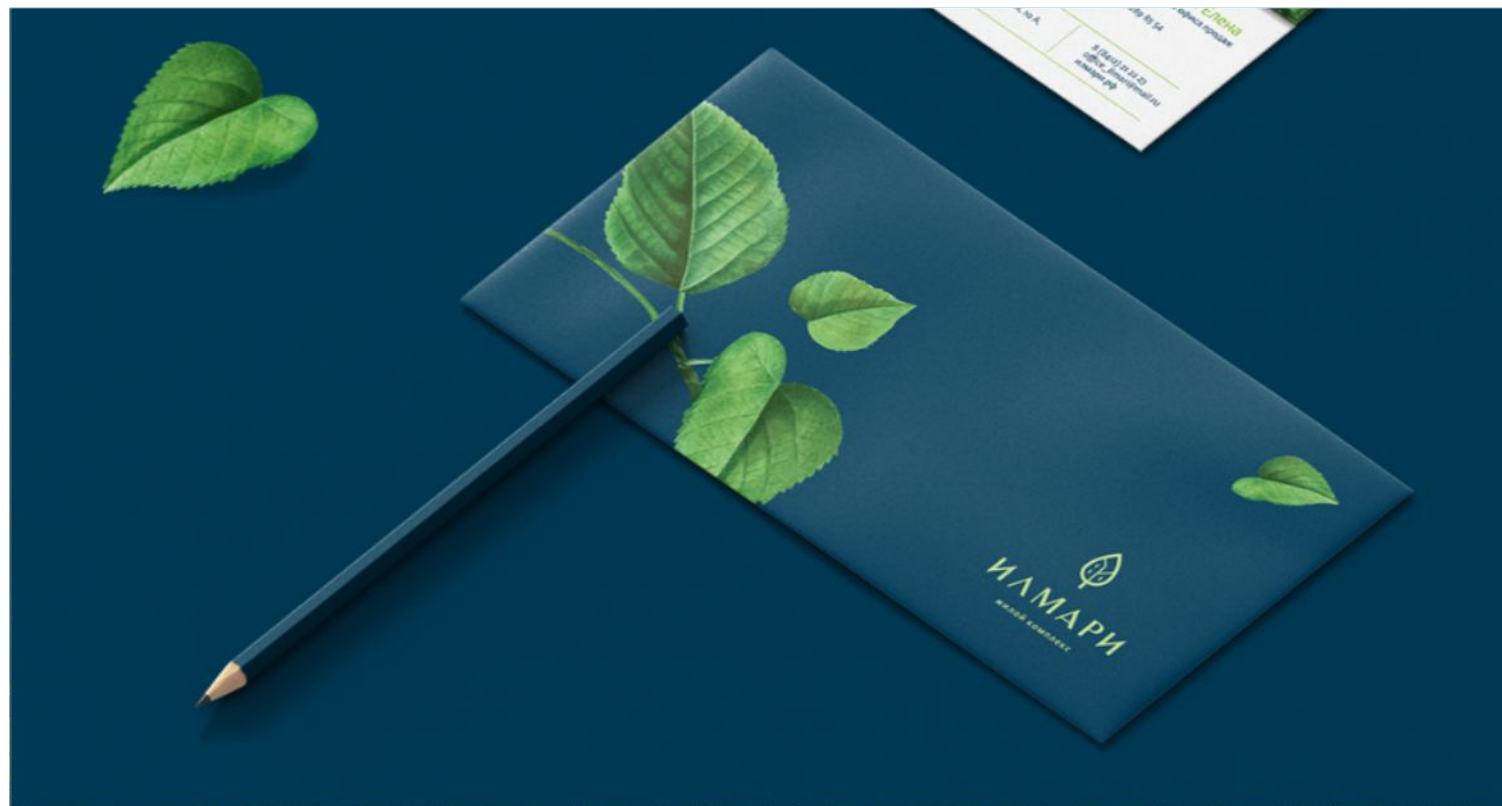
Дополняют логотип веточки дерева, которые являются элементами фирменного стиля.

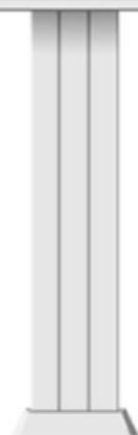
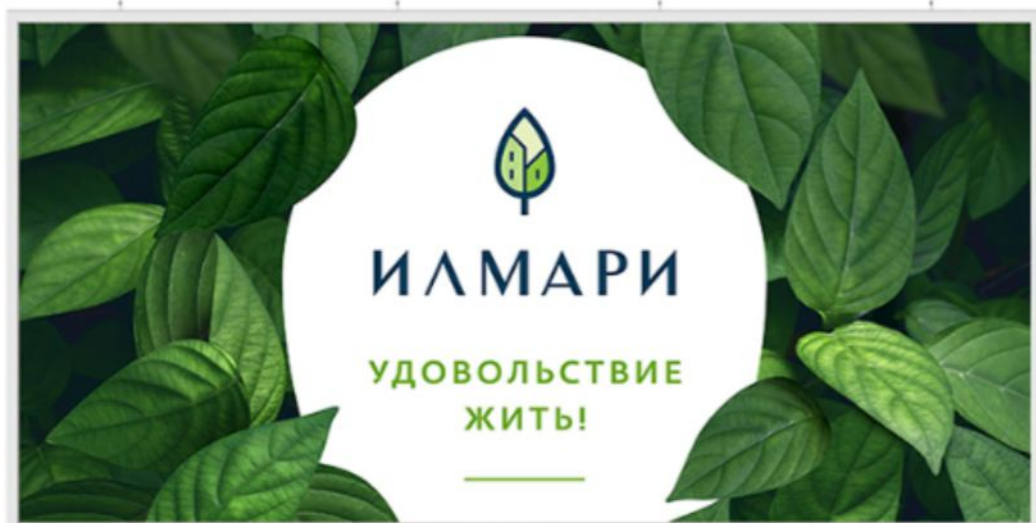
При печати рекламных материалов предусматривается матовая ламинация фона и акцентирование внимания на логотипе и зелени за счет нанесения лака, что придает ассоциации со свежей листвой.



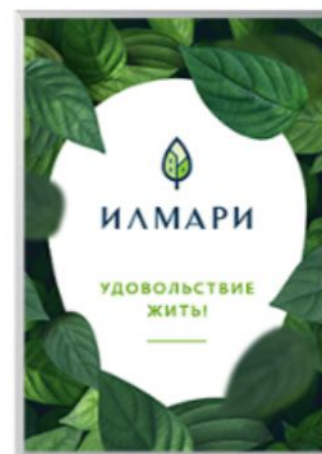


Идея контрастных природных цветов (насыщенного темно-синего и сочного зеленого) пронизывает всю концепцию бренда и оформления рекламных и презентационных материалов, начиная от визиток, папок, бланков, заканчивая наружной рекламой.





Линия природной темы представлена и в тизерной наружной рекламе, которая выгодно смотрелась на фоне осенней природы на этапе размещения в октябре 2019 года.





Буклет

Размер:

210x210 мм

Верстка:

Много воздуха, акцент на изображения. Используется нестандартная вёрстка буклета – подчёркивает необычность проекта. Изображения занимают большую часть по сравнению с текстом на развороте. Все изображения уходят "в край".

Шрифтовая модель:

ИЛМАРИ?
КАКОЕ СТРАННОЕ
НАЗВАНИЕ!

Такое состояние быстротечно, а потому финнами особо не ценится. Оннеллинен (onnellinen) – так говорят о человеке, который полностью удовлетворен своей повседневной жизнью – со всеми ее маленькими радостями, с привычным комфортом, с уютом родного дома. Быть onnellinen – вот настоящая ценность.

Используются фирменные шрифты. Контраст между заголовками и основным текстом. Заголовок набирается только заглавными буквами.





Буклет жилого комплекса рассказывает о преимуществах проекта и его отличии от других комплексов в городе, выдерживая фирменную стилистику.

Много воздуха, акцент на изображения.

Используется нестандартная вёрстка буклета – подчёркивает необычность проекта.

Изображения занимают большую часть по сравнению с текстом на развороте. Все изображения уходят "в край".





Первый внутренний разворот

Первый и последний внутренний разворот – крепное изображение листвы дерева, отсылка к логотипу и природной тематике.





Внутренние развороты

Показан разворот с текстовой информацией и разворот с изображением ЖК.

Используется нестандартная вёрстка буклета – подчёркивает необычность проекта.

Изображения занимают большую часть по сравнению с текстом на развороте. Все изображения уходят "в край".

