



ДОМ С АТЛАНТАМИ
СОЛЖЕНКА 7 МDCCCCLXX

ДОМ С АТЛАНТАМИ
СОЛНКА 7 MDCCCCLXXXI

ДОМ С АТЛАНТАМИ.
ЛЕГЕНДА ПРОДОЛЖАЕТСЯ





Кузнецкий Мост
ЦЕНТРАЛЬНЫЙ ДЕТСКИЙ МАГАЗИН

БОЛЬШОЙ ТЕАТР

RALPH LAUREN
ALEXANDER MCQUEEN

ТОМ FORD

«ГРАНД КОФЕМАНИЯ»

Лубанка

НИКОЛЬСКАЯ PLAZA

ПАНОРАМНЫЙ РЕСТОРАН O2 LOUNGE

ГРАНД-КАФЕ «ДОКТОР ЖИВАГО»

РЕСТОРАН «БЕЛУГА»

КИНОТЕАТР «МОСКВА»

«КОФЕМАНИЯ»

Площадь Революции

АДМИНИСТРАЦИЯ ПРЕЗИДЕНТА РФ

МОСКОВСКАЯ ХОРАЛЬНАЯ СИНАГОГА

МОРОЗОВСКИЙ САДИК

Моговая

BOSCO SAFE

ГУМ

ГАЛЕРЕЯ «ТРИУМФ»

Китай-город

ПАРК «ГОРКА»

ГАЛЕРЕЯ SOLYANKA VPA

Красная площадь

Ильинка

ГОСТИНЫЙ ДВОР

ДОМ С АТЛАНТАМИ ПУШКИНА 7 МДСССЛХХХ

Подколокольный переулок

МОСКОВСКИЙ КРЕМЛЬ

ПАРК «ЗАРЯДЬЕ»

ВОСПИТАТЕЛЬНЫЙ ДОМ

Воздвиженка

Китайгородский проезд

Знаменка

Кремлевская набережная

Москва-река

Москворецкая набережная

Волокола

Софийская набережная

Балчуг

Раушская набережная

ВЫСОТКА НА КОТЕЛЬНИЧЕСКОЙ НАБЕРЕЖНОЙ

Болотная площадь

Садовническая набережная

Котельническая набережная

137 ЛЕТ
ИСТОРИИ
ДОМА
САТЛАН-
ТАМИ

MDCCLXXVII

1882

Дом построен. Автор проекта — Василий Карнеев, один из учредителей Моско-вского архитектурного общества. Здание обладает роскошными интерьерами и передовыми инженерными решениями того времени, в частности лифтом и сводами Монье.

1902

Владелец дома, купец 1-й гильдии Расторгуев, держит на первом этаже чайный магазин. Квартиры выше сдаются.

1909

Здание приобретает промышленник Павел Харитоненко — один из крупнейших меценатов страны, возглавляющий московское отделение Российского музыкального общества.

1914

Квартиры на третьем этаже снимает семья Ляпуновых. Здесь размещается их коллекция живописи, в дальнейшем — часть собрания Третьяковской галереи. Тут же рождается будущий основоположник кибернетики, член-корреспондент АН СССР Алексей Ляпунов.

1927

Дом передан Академии медицинских наук СССР. Здесь живут известные ученые — физик Петр Лазарев и химик Сергей Наметкин.

2019

За реставрацию «Дома с атлантами», уже признанного объектом культурного наследия Москвы, берется «ВМС Девелопмент» — компания с большим опытом восстановительных работ. Она известна бережным отношением и профессиональным подходом к исторической архитектуре.

НОВЫЙ ОБРАЗ
СОЛЯНКИ



MMXIX



ВСТРЕЧА ТИТАНОВ

БЕЛОСНЕЖНЫЙ ФАСАД ФОКУСИРУЕТ ВНИМАНИЕ НА БОГАТСТВЕ ДЕТАЛЕЙ БАРЕЛЬЕФА И ЗАМЫСЛОВАТОЙ ИГРЕ СВЕТА И ТЕНИ, ОЖИВЛЯЮЩЕЙ ВЗГЛЯДЫ МОГУЧИХ АТЛАНТОВ. КЛЮЧИ ОТ ДУБОВОЙ ДВЕРИ ЭТОГО ЛЕГЕНДАРНОГО ДОМА ВСЕГДА ПРИНАДЛЕЖАЛИ СИЛЬНЕЙШИМ.





КАМИННЫЙ ЗАЛ НА 1^М ЭТАЖЕ

ОБЩАЯ ТЕРРАСА 100 М²
ДЛЯ ВСЕХ ЖИТЕЛЕЙ ДОМА

ПАРКОВКА

12 КВАРТИР
79–209 М²
2, 3-й ЭТАЖИ

УЛИЦА СОЛЯНКА

2 ДВУХУРОВНЕВЫХ
ТАУНХАУСА
194–266 М²
С ПАТИО 41–43 М²
–1, 1^й ЭТАЖИ

2 ДВУХУРОВНЕВЫХ
ТАУНХАУСА
189–274 М²
С ПАТИО 43 М²
–1, 1^й ЭТАЖИ

ПЕНТХАУС 303 М²
С ТЕРРАСОЙ 201 М²
4^й ЭТАЖ

ПЕНТХАУС 313 М²
С ТЕРРАСОЙ 201 М²
4^й ЭТАЖ

УЛИЦА СОЛЯНКА

УЛИЦА СОЛЯНКА

ПАРКОВКА

ПЯТИЭТАЖНАЯ
ВИЛЛА 291 М²
С ТЕРРАСОЙ 66 М²
–1, 1, 2, 3, 4^й ЭТАЖИ

XII КВАРТИР
IV ДВУХУРОВНЕВЫХ
ТАУНХАУСА
II ПЕНТХАУСА
С ТЕРРАСАМИ
I ВИЛЛА
С ТЕРРАСОЙ

КВАРТИРЫ
НА ЕДИНЕ С МОСКВОЙ

12 КВАРТИР
79-209 М²

БЛАГОДАРЯ ПЕРЕДОВЫМ ТЕХНОЛОГИЯМ СТРОИТЕЛЬСТВА ИЗНАЧАЛЬНАЯ ВЫСОТА ПОТОЛКОВ, ДВЕРНЫХ ПРОЕМОВ И ОКОН СТАЛА ЕЩЕ БОЛЕЕ ВПЕЧАТЛЯЮЩЕЙ. НО ПО-НАСТОЯЩЕМУ УНИКАЛЬНЫМ ЭТОТ ДОМ ДЕЛАЕТ СТОМЕТРОВАЯ ТЕРРАСА, ОТКРЫВАЮЩАЯ ЖИТЕЛЯМ СВОЙ СОБСТВЕННЫЙ ВИД НА СТАРУЮ МОСКВУ.



АКТУАЛЬНЫЙ ВЗГЛЯД
НА СТАРЫЙ ГОРОД



В ТЕНИ УКРОМНОГО ПАТИО

4 ДВУХУРОВНЕВЫХ
ТАУНХАУСА 189-274 М²
С ПАТИО 41-43 М²

НЕХАРАКТЕРНЫЕ ДЛЯ МОСКВЫ ПАТИО, ИСКУСНО СКРЫТЫЕ ОТ ПОСТОРОННИХ ГЛАЗ НА ЦОКОЛЬНОМ ЭТАЖЕ ДВУХУРОВНЕВЫХ ТАУНХАУСОВ С СОБСТВЕННЫМ ВХОДОМ ВО ВНУТРЕННЕМ ДВОРЕ, СТАНУТ ЗНАЧИТЕЛЬНЫМ РАСШИРЕНИЕМ ЛИЧНЫХ ВЛАДЕНИЙ.



ПЕНТХАУСЫ С ВЫХОДОМ К НЕБУ

*2 ПЕНТХАУСА 303-313 М²
С ТЕРРАСАМИ 201 М²*

ДАЖЕ ЕСЛИ ВЫХОДИТЬ НА ПРО-
СТОРНУЮ ТЕРРАСУ СОВСЕМ НЕ ХОЧЕТ-
СЯ, НАСЛАДИТЬСЯ ИСТОРИЧЕСКИМИ
ВИДАМИ МОСКВЫ МОЖНО ЧЕРЕЗ
ПАНОРАМНЫЕ ОКНА ПЕНТХАУСОВ, КО-
ТОРЫЕ ОТКРЫВАЮТ РЕДКУЮ ВОЗМОЖ-
НОСТЬ ОСТАТЬСЯ ОДНОМУ В САМОМ
ЦЕНТРЕ ШУМНОГО МЕГАПОЛИСА.

ЛАУНЖ НА 4-М ЭТАЖЕ ТОЛЬКО
ДЛЯ ВЛАДЕЛЬЦЕВ ПЕНТХАУСА



ЗАГОРОДНАЯ ВИЛЛА В ЦЕНТРЕ МОСКВЫ

ПЯТИЭТАЖНАЯ ВИЛЛА
291 М² С ТЕРРАСОЙ 66 М²

ПАРАДНЫЙ ВХОД. СОБСТВЕННЫЙ ЛИФТ. ОКНА НА ТРИ СТОРОНЫ СВЕТА. СПАЛЬНЯ И ВАННАЯ С ПАНОРАМНЫМ ОСТЕКЛЕНИЕМ. СВОЯ ЗАКРЫТАЯ ТЕРРАСА. ПУСТЬ ИНДУСТРИЯ РОСКОШИ СЛУЖИТ НЕМНОГИМ, ЗАТО ОНА ДВИГАЕТ КУЛЬТУРУ ВПЕРЕД, ПОЗВОЛЯЯ ЛУЧШИМ МАСТЕРАМ СОВЕРШЕНСТВОВАТЬ РЕМЕСЛО ЦЕНОЙ МАКСИМАЛЬНЫХ УСИЛИЙ.



ИНТЕРЬЕРЫ С ХАРАКТЕРОМ

В ИНТЕРЬЕРАХ ДОМА ВОПЛОЩЕНЫ САМЫЕ АКТУАЛЬНЫЕ ТЕНДЕНЦИИ МИРОВОГО ДИЗАЙНА: ЛАКОНИЧНЫЕ ФОРМЫ МИНИМАЛИЗМА И СОВРЕМЕННОЕ ВИДЕНИЕ КЛАССИКИ. НАТУРАЛЬНЫЙ КАМЕНЬ И ЦЕННЫЕ ПОРОДЫ ДЕРЕВА В ОРГАНИЧНОМ МИКСЕ С БЕТОННЫМИ И ЗЕРКАЛЬНЫМИ ЭЛЕМЕНТАМИ СОЗДАЮТ НЕПОВТОРИМЫЙ СТИЛЬ КВАРТИР.



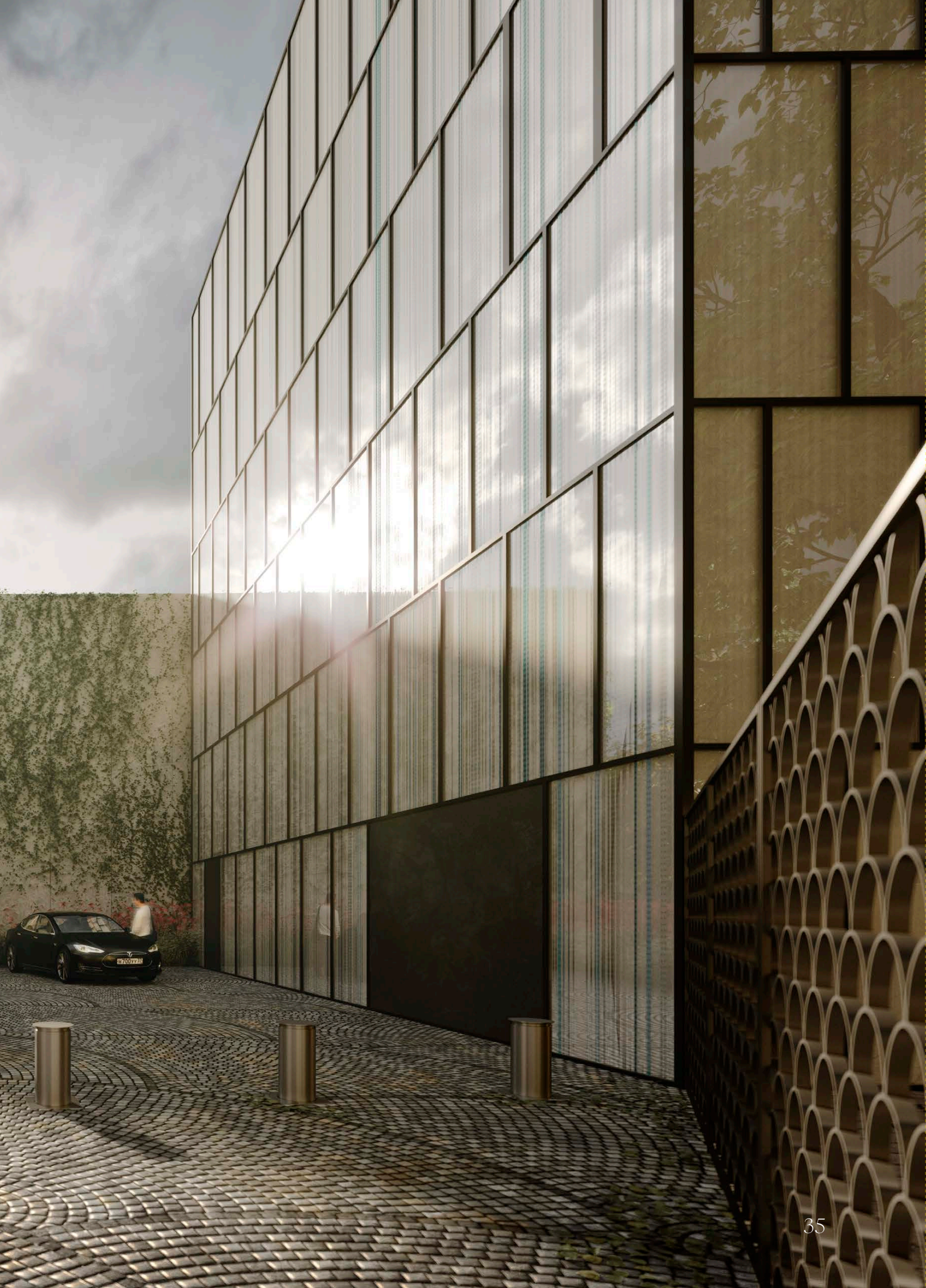


ВНУТРЕННИЙ ДВОР И ВНУТРЕННЕЕ СПОКОЙСТВИЕ

В ЗАКРЫТОМ ДВОРЕ, СВОБОДНОМ ОТ МАШИН И НЕЗВАННЫХ ПРОХОЖИХ, РАСПОЛОЖИЛСЯ ТИХИЙ САД, СОЗДАННЫЙ ДЛЯ НЕСПЕШНЫХ ВСТРЕЧ, ИГР С ДЕТЬМИ И УЕДИНЕНИЯ ОТ ВНЕШНЕГО МИРА. БЕЗМЯТЕЖНУЮ АТМОСФЕРУ СОЗДАЮТ ОЗЕЛЕНЕННЫЕ СТЕНЫ, ПЫШНЫЕ ЦВЕТНИКИ И РАСКИДИСТЫЕ ЛИПЫ, МОЩЕНИЕ С РИСУНКОМ В ОРИЕНТАЛЬНОМ СТИЛЕ И ЗВУКИ ИСТОЧНИКА, СКРЫТОГО В ГЛУБИНЕ САДА.

АВТОМАТИЧЕСКАЯ ПАРКОВКА И СТАНЦИЯ ДЛЯ ЗАРЯДКИ ЭЛЕКТРОКАРОВ





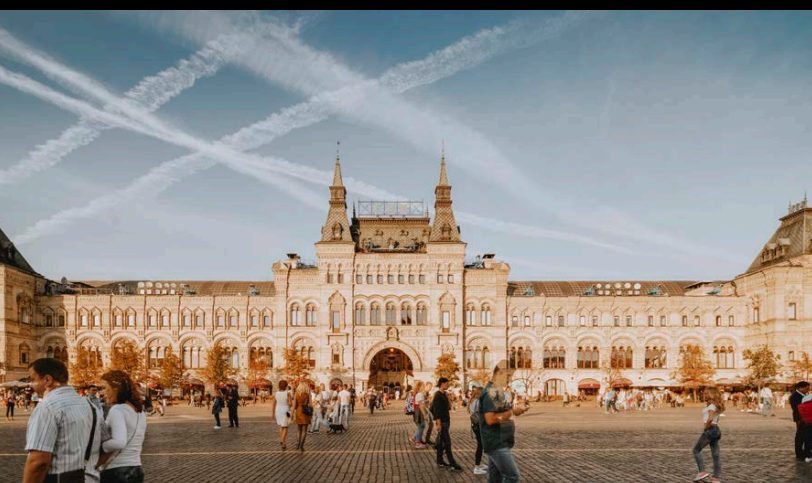
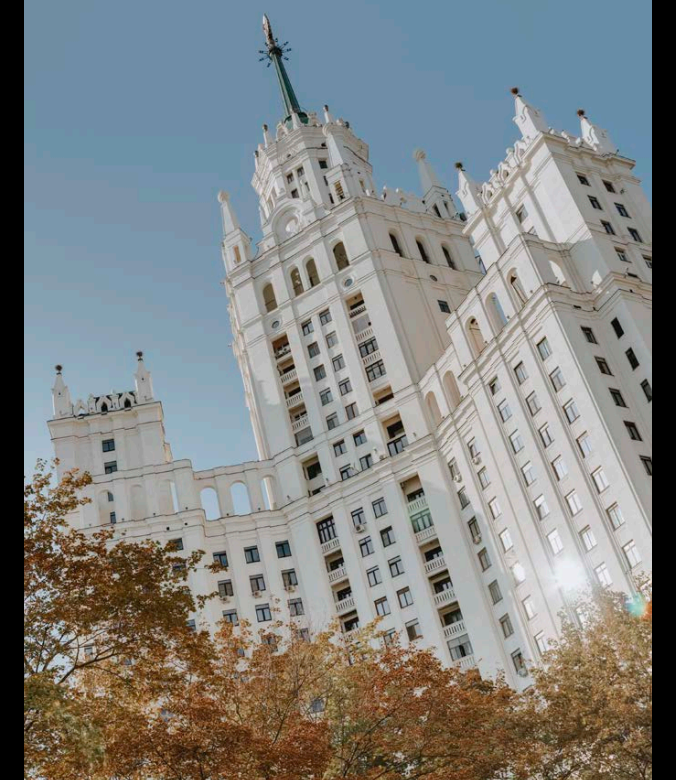
ДОСТОЙНОЕ ОКРУЖЕНИЕ

«ДОМ С АТЛАНТАМИ» РАСПОЛОЖЕН В САМОМ СЕРДЦЕ КУЛЬТУРНОЙ ЖИЗНИ МОСКВЫ. ГУМ, ЦУМ, КРЕМЛЬ, БОЛЬШОЙ ТЕАТР И НОВЫЙ ПАРК «ЗАРЯДЬЕ» – ЛИШЬ НЕБОЛЬШОЙ СПИСОК ТОПОВЫХ СОСЕДЕЙ, КОТОРЫХ МОЖНО ПРОВЕДАТЬ ЗАПРОСТО, НЕ САДЯСЬ ЗА РУЛЬ АВТОМОБИЛЯ.



*ВЫСОТКА
НА КОТЕЛЬНИЧЕСКОЙ
НАБЕРЕЖНОЙ*

Третья по высоте из семи легендарных высоток, героиня множества фильмов и романов о Москве.



ГУМ

Легендарный ГУМ, до 1921 года — Верхние торговые ряды — мультибрендовый и мультиуниверсальный магазин, который занимает целый квартал Китай-города и смотрит парадным фасадом на Красную площадь.



ПАРК «ЗАРЯДЬЕ»

Современное общественное пространство, спроектированное знаменитым нью-йоркским архитектурным бюро Diller Scofidio + Renfro. Привлекает не только продуманным рукотворным ландшафтом, но и насыщенной программой мероприятий. В 2018 году парк попал в сотни лучших мест мира по версии американского журнала Time.





ВОЗРОЖДЕНИЕ ПРОШЛОГО С ЗАБОТОЙ О БУДУЩЕМ

СОВРЕМЕННЫЕ ПРИНЦИПЫ СТРОИТЕЛЬСТВА ПОЗВОЛЯЮТ МАКСИМАЛЬНО ЭФФЕКТИВНО ПЕРЕОСМЫСЛИТЬ ДОРЕВОЛЮЦИОННУЮ ПЛАНИРОВКУ «ДОМА С АТЛАНТАМИ», УСТРАНИВ ВМЕШАТЕЛЬСТВО СОВЕТСКОГО ПЕРИОДА И ОБОГАТИВ ДОМ ЭКСПЛУАТИРУЕМОЙ КРОВЛЕЙ И ПЕРЕДОВОЙ ИНЖЕНЕРИЕЙ. БОГАТЫЙ ОПЫТ ВОССТАНОВИТЕЛЬНЫХ РАБОТ ВМС ДЕВЕЛОПМЕНТ – ОДНО ИЗ ГЛАВНЫХ ПРЕИМУЩЕСТВ ЭТОГО АМБИЦИОЗНОГО ПРОЕКТА.

КОМАНДА

ДЕВЕЛОПЕР –
ВМС ДЕВЕЛОПМЕНТ.
АРХИТЕКТОРЫ –
ЦИМАЙЛО ЛЯШЕНКО
И ПАРТНЕРЫ.
ГЕНЕРАЛЬНЫЙ
ПОДРЯДЧИК –
ЛЕГЕНДА.
МАРКЕТИНГ –
SUPERPOSITION.

ATLANT.HOUSE