

# СОВУШКИ

город и лес

**GMK**

формула девелопмента

2020 Совушки  
Екатеринбург

**Бренд проекта комплексного  
освоения территории**



Цветовая палитра

# ЭКОЛОГИКА

Среда, которую создает Партнер-Строй, делает жизнь человека сбалансированной. Достигается это за счет комплексного подхода к проектированию, основанного на 10 принципах: воздух, вода, питание, свет, движение, тепловой комфорт, звук, материалы, разум, сообщество.





# Нейминг

Сова — это птица мудрости, она считается хранителем леса. С одной стороны, символ отражает рациональный подход девелопера в проектировании, с другой — отвечает инсайтам аудитории и ее потребностям в безопасности и экологичности. Использование уменьшительно-ласкательного суффикса делает название эмпатичным и индивидуальным.

Дескриптор «город и лес» делает акцент на объеме застройки и локации — в черте города, но рядом с лесом.



# Логотип

Образ совушки, который мы выбрали для логотипа, дружелюбен и открыт аудитории за счёт мягких, плавных линий и теплой цветовой гаммы. Совушка в листе символизирует ощущение защищенности и тепла, «как дома».

Ее глаза закрыты: она чувствует себя в безопасности, уютно и спокойно. Однако в зависимости от ситуации может смотреть удивленно, интригующе или даже улыбаться.







СОВУШКИ  
город и лес



sovushki.ru





**СОВУШКИ**  
Город и лес

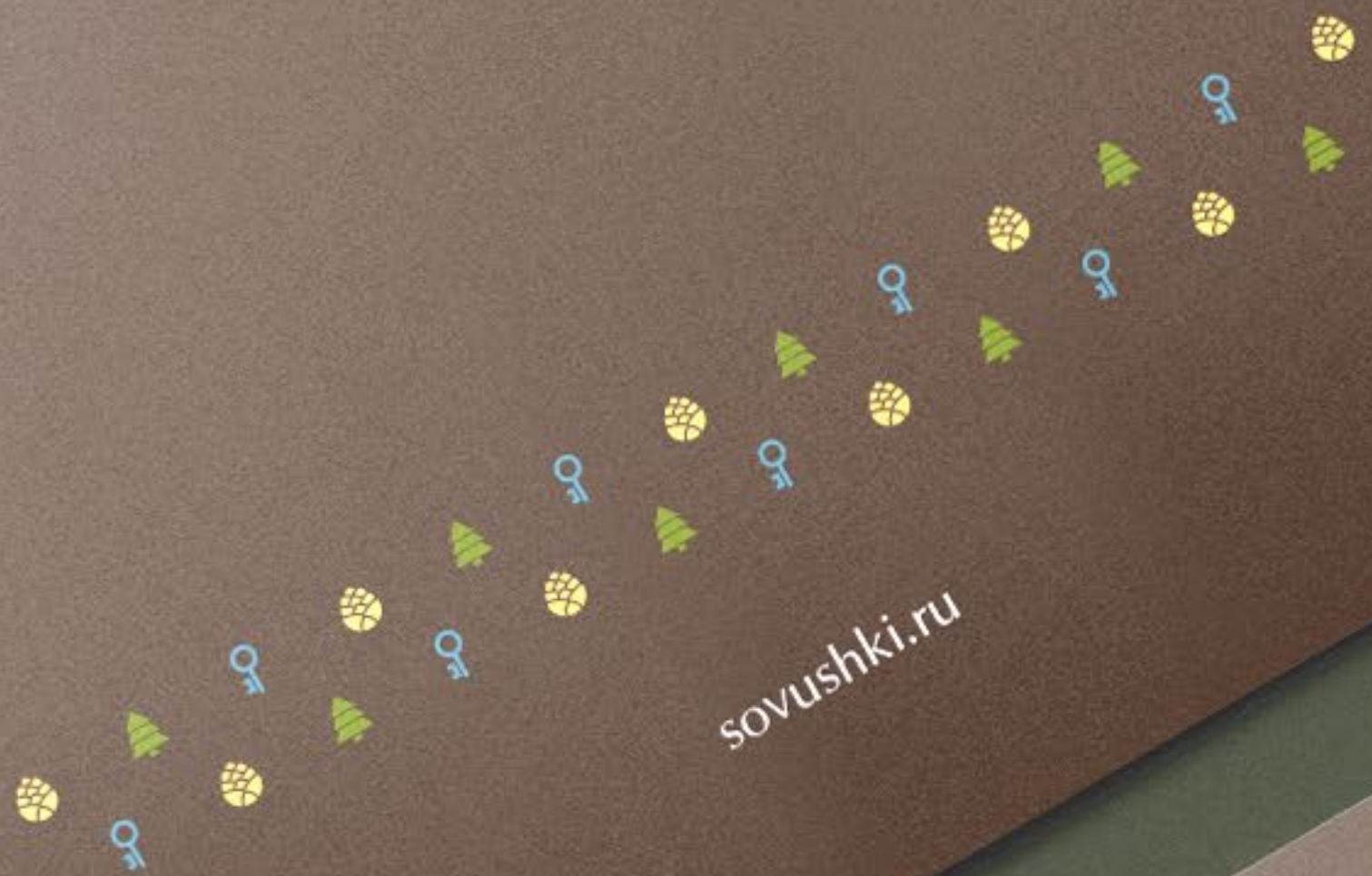
**Сергей Колесников**  
Коммерческий директор

8 982 000 55 55  
kolesnikov





СОВУШКИ  
город и лес



sovushki.ru

СОВУШКИ  
город и лес

Сергей Колесников  
Коммерческий директор  
8 982 000 55 55  
kolesnikov@yandex.ru



СОВУШКИ  
город и лес

sovushki.ru



Исх. \_\_\_\_\_ от « \_\_\_\_\_ » \_\_\_\_\_ 2019 г.

Уважаемый Андрей Петрович!

Консультация с широким активом  
тивных условий. Идеиные соор  
выполнять важные задания по  
тие структуры обеспечивает п  
развития.

С другой стороны дальн  
создание соответствующ  
работы по формирован  
условий. Значимость  
значительной степе  
условий.



НИ ОДНО ДЕРЕВО  
НЕ ПОСТРАДАЛО

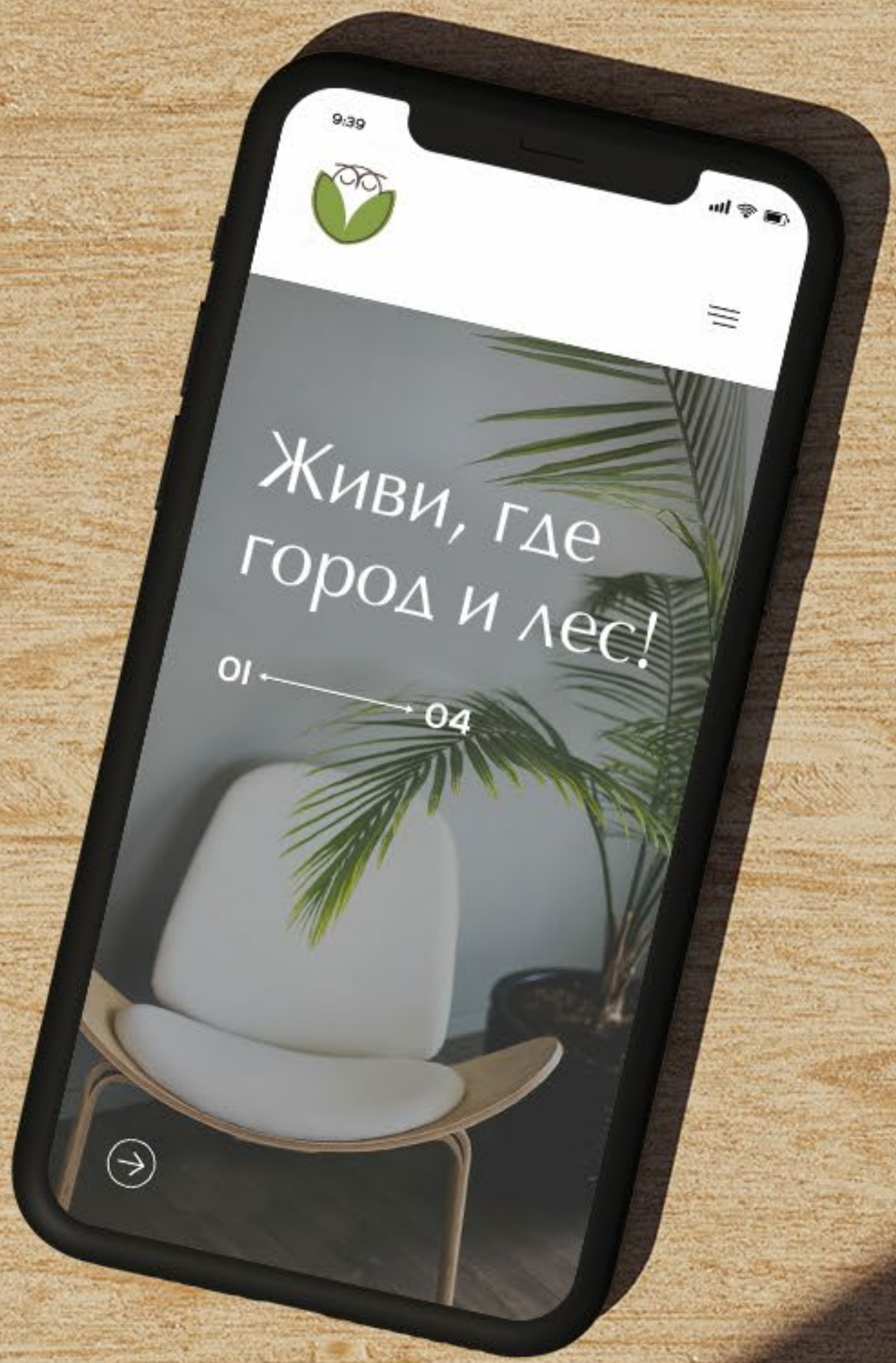
Этот блокнот произведён из 100%  
переработанной макулатуры



СОВУШКИ  
город и лес















**СОВУШКИ**  
город и лес









**СОВУШКИ**  
город и лес



МЕСТО, ГДЕ ЖИЗНЬ  
В РАДОСТЬ





## ДЛЯ ТЕХ, КТО ХОЧЕТ ЖИТЬ ЛУЧШЕЙ ЖИЗНЬЮ

Для истинного душевного равновесия человеку необходима близость к природе. Дом в загородном жилом комплексе «Совушки» обеспечит вас всем необходимым для гармонии и комфорта.

ЖК объединяет развитую инфраструктуру, инновационные строительные технологии и привлекательные архитектурные решения.



В окружении леса,  
хорошая экология,  
нет заводов  
и производств





# Креативная тактика

За основу креативной тактики был выбран персональный язык, который дает возможность идентифицировать себя в информационном пространстве.

Характерные словосочетания усиливают визуальный образ бренда, а характерное аудио-сопровождение со звуками леса и совы создают эффект погружения на 360.







СОВУШКИ

город и лес

# Не витаю в облаках

живу в домах не выше сосен

[sovushki.ru](http://sovushki.ru)





СОВУШКИ

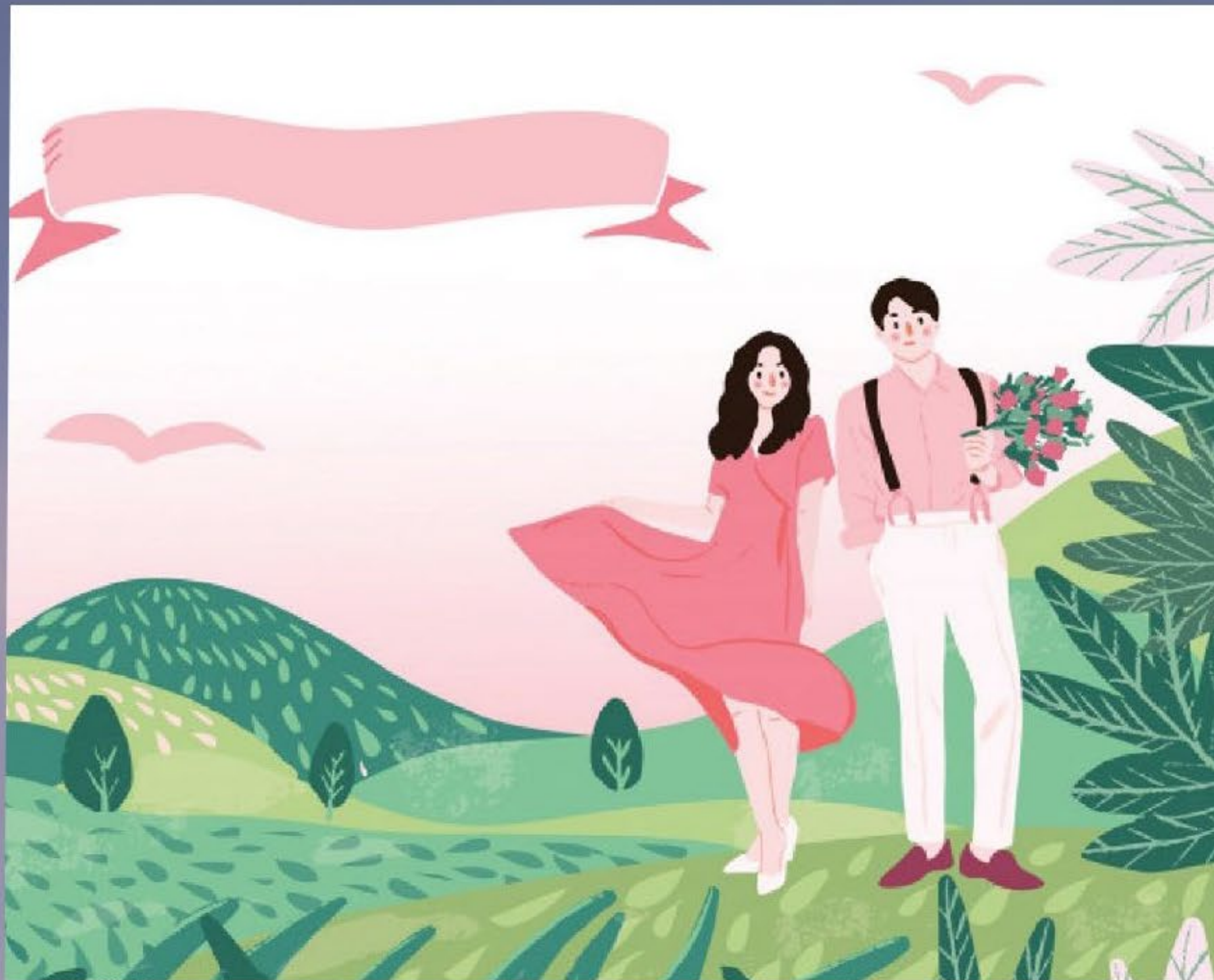
город и лес

# Сова не спит

закрытая территория  
видеонаблюдение 24/7

[sovushki.ru](http://sovushki.ru)





СОВУШКИ

город и лес

Есть, где  
ворковать!

беседки и места уединений

[sovushki.ru](http://sovushki.ru)



СОВУШКИ  
город и лес



ПАРТНЕР  
СТРОИ



МЕСТО, ГДЕ  
ЖИЗНЬ В РАДОСТЬ



СОВУШКИ  
город и лес



ТВОЙ НОВЫЙ





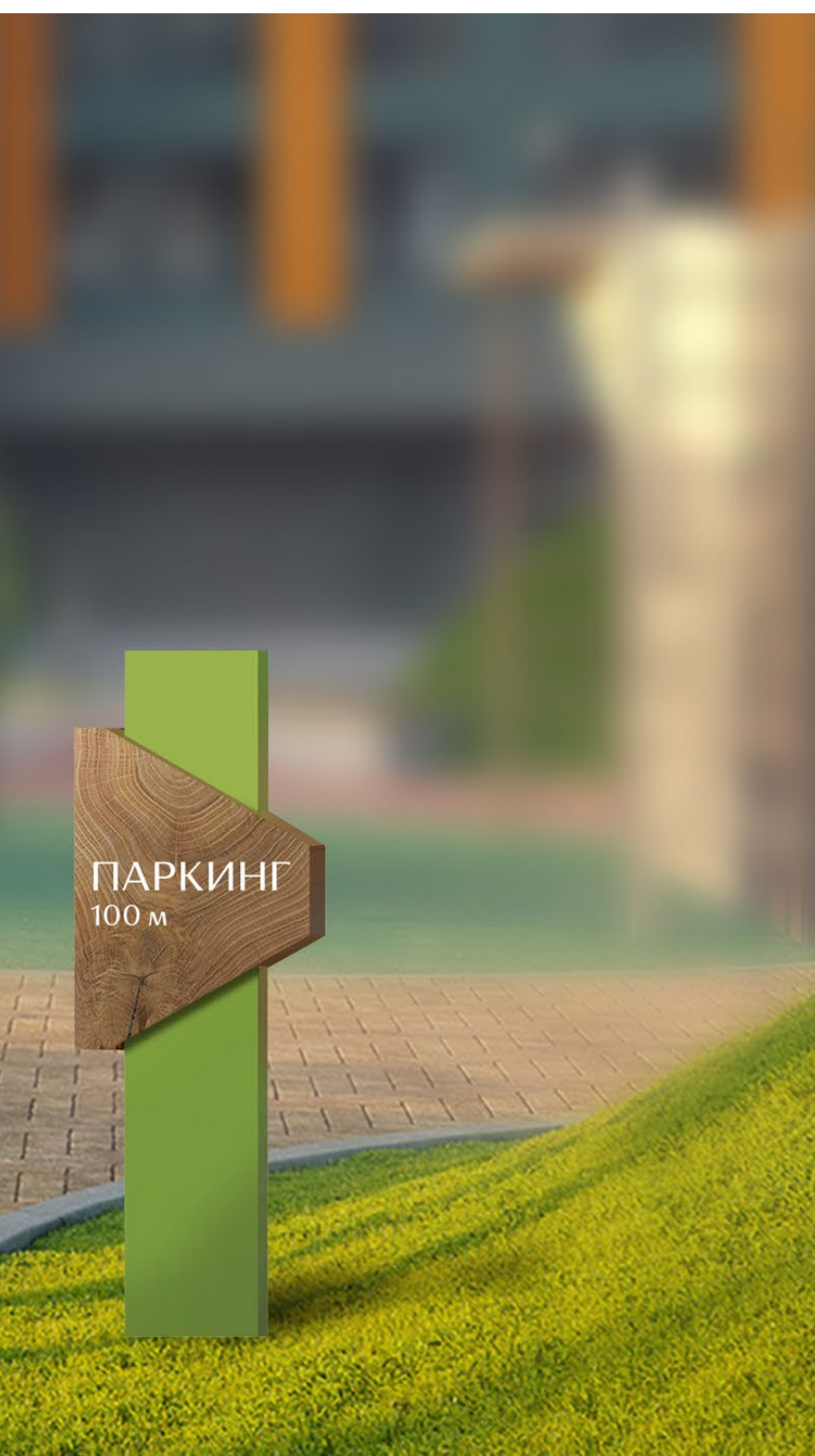


## Бореальные леса и их обитатели

Бореальные леса — это крупнейшая непрерывная наземная экосистема, покрывающая около 14% территории суши, пригодной для произрастания растений. Они формируют своего рода «зеленый пояс», охватывающий Северное полушарие полосой разной ширины и проходящий через Россию, Аляску, Канаду и Скандинавию, приблизительно между 45 и 70° северной широты. Эти леса занимают около 1,4 млрд га, или 38% общей покрытой лесом площади мира. Большая часть (46%) площади бореальных лесов планеты находится в России (рис. 2). К северу от зоны бореальных лесов расположена безлесная зона тундры. К югу граница перехода не так выраженная, там формируется переходная зона, примыкающая к зоне умеренных широколиственных лесов.



Одним из самых важных экологических факторов, определяющих бореальный характер этих лесов, является продолжительное наличие снежного покрова в зимние месяцы, который предохраняет почву от низких температур, тем самым создавая микроклимат, играющий важную роль для выживания многих растений и животных. Тем не менее во многих районах произрастания бореальных лесов почва промерзает, в ряде районов, преимущественно в Сибири, такие леса растут на вечной мерзлоте.









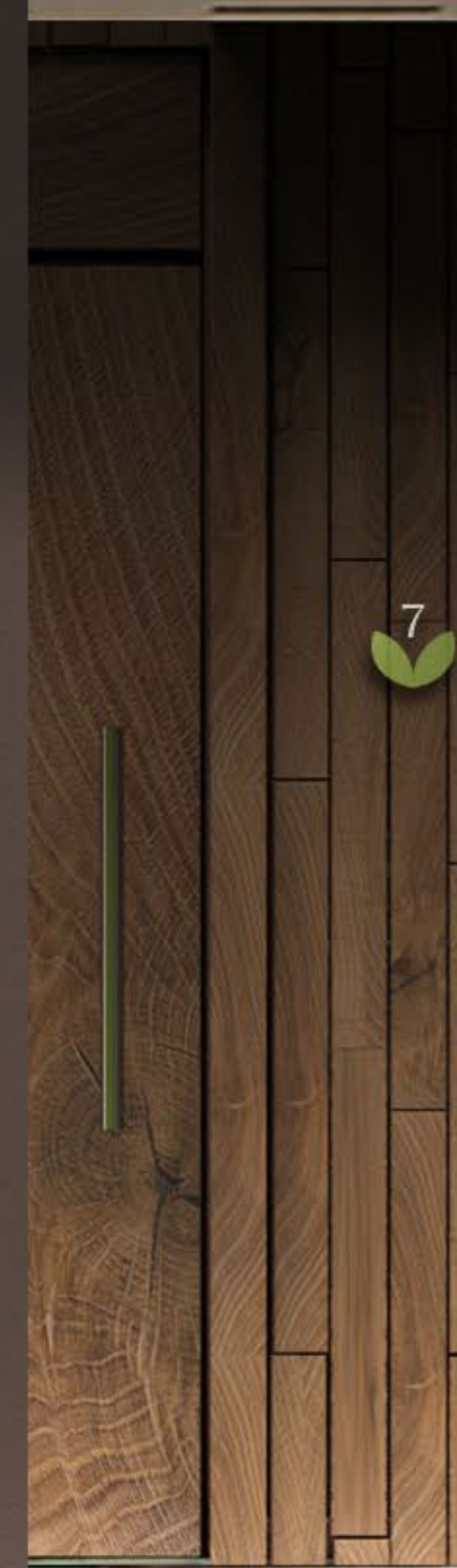
# Лесная 52



6



7







СОВУШКИ  
город и лес

1	6	11	16	25
2	7	12	17	26
3	8	13	18	27
4	9	14	19	28
5	10	15	20	29