

КУЛЬТУРНЫЙ ДОМ

РУКОВОДСТВО
ПО ФИРМЕННОМУ
СТИЛЮ



Позиционирование.

Культура - в добром ее восприятии, с легким петербургским акцентом. Ассоциации, связанные с домом: своя атмосфера, приятные соседи, воспитанные дети. Место, в котором хочется растить детей и дать им хорошее образование.

Идея бренда.

Создать своеобразный культурный код, набор образов, знаков и понятий, раскрывающий ценности целевой аудитории, в котором переплетены лучшие классические семейные традиции и современное понимание комфорта и безопасности.

Характер/тон коммуникаций бренда.

Спокойный. Простой. Подчеркнуто интеллигентный. Легкий юмор и ирония. Аллюзии на классические литературные произведения. Дружелюбный и доброжелательный.

Ценности.

Клубность. Комфорт. Приватность. Особое отношение к детям и к семье. Хорошая экология. Благоприятный микроклимат в доме в целом.

СОДЕРЖАНИЕ

Логотип

Логотип с подстрочником.....	5
Логотип без подстрочника	6
Охранное поле.....	7
Уменьшенная версия	9
Принципы масштабирования	10
Размещение на фоне	11

Фирменные цвета

Фирменные цвета.....	12
----------------------	----

Фирменные шрифты

Шрифты	13
--------------	----

Фирменный паттерн

Описание, символы для паттерна, примеры паттернов.....	14
---	----

Деловая документация

Бланк, визитка, конверт, папка, блокнот, флешка, сертификат	16
--	----

Сувенирная продукция

Бумажный пакет	17
Открытка “С Новым Годом”, зонтик, брелок на ключ, штамп	18

Оформление дома и стройки

Дорожный знак, таблички, навигация.....	19
Таблички, информация.....	20
Таблички.....	21
Карта локации.....	22

Принципы построения рекламных модулей

Билборд.....	24
Ситиформат.....	25
A4.....	26
Интернет баннер.....	28
Раскадровка видеоролика.....	28

Концепция оформления забора

Внешний вид забора.....	29
-------------------------	----

Принципы верстки

Рекламный буклет объекта.....	30
Альбом А3.....	31

ЛОГОТИП

Основная версия

Логотип состоит из нескольких частей: знака – профиля А.С. Грибоедова, выполненного в технике графической миниатюры; шрифтовой части – названия дома, – стилизованной под рукописный шрифт; и подстрочника, определяющего позиционирование комплекса.

Основной логотип используется в фирменной документации, в рекламных макетах и в материалах для всех видов носителей, в брендировании экстерьера и интерьера зданий, а также в любых случаях, где это необходимо и возможно.

Изменение размера, пропорций логотипа и его отдельных частей, изменение расстояний между ними, замена или деформация шрифтов недопустимы.



ЛОГОТИП

Без подстрочника

В случаях, когда логотип наносится на нестандартные носители или малые поверхности: презентационные материалы, сувенирную продукцию, возможно использовать версию логотипа без подстрочника.

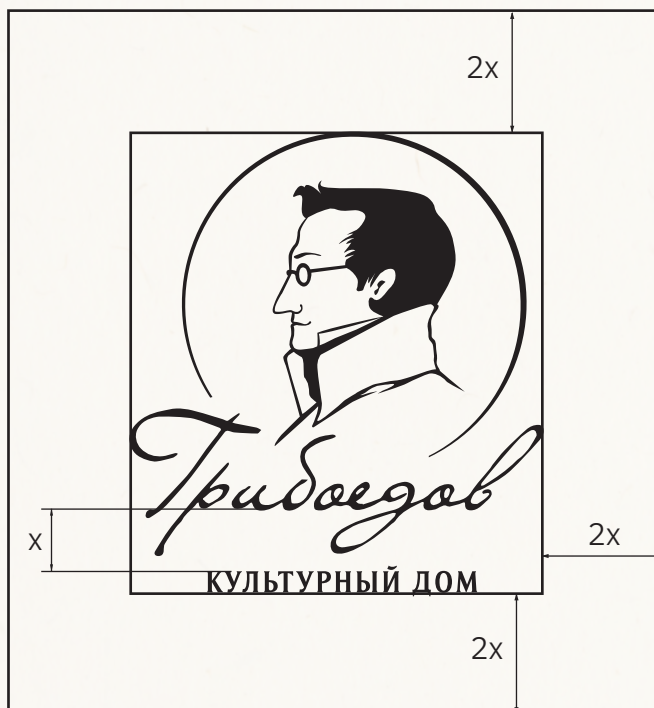


ЛОГОТИП

Охранное поле

Логотип вписывается в прямоугольник, образованный касательными линиями к крайним точкам констант логотипа.

Охранное поле логотипа, в котором не должно находиться графических и визуальных элементов, по всем сторонам составляет удвоенное расстояние между шрифтовой частью и подстрочником логотипа.





ЛОГОТИП

Уменьшенная версия

Чтобы подчеркнуть идею бренда как сообщества, а также для нанесения логотипа по технологиям с особыми требованиями к толщине линий и деталей (шелкография, гравировка, все виды тиснения и другие) разработан упрощенный вариант знака.

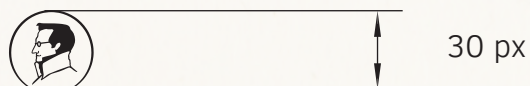


ЛОГОТИП

Правила масштабирования

Все варианты логотипа и знак, и все составляющие их элементы являются константами.

Изменение размера происходит пропорционально.
Минимально допустимые размеры вариантов логотипа указаны ниже.



ЛОГОТИП

Размещение на фоне

На основных рекламоносителях, в СМИ, в деловой документации лучше воспроизводить логотип в черном или фирменном сумеречном серо-голубом цвете на фонах фирменного цвета «Перламутр», «Грибной» или на белом фоне.

В печатных рекламных материалах, на сувенирной продукции возможно инверсивное воспроизведение логотипа в фирменных основных цветах.

Чтобы подчеркнуть идею бренда и стиль логотипа для сувенирной и презентационной продукции можно выбирать дизайнерскую бумагу, приближенную по цветовой гамме к основным цветам логотипа: крафтовую бумагу и картон, дизайнерские картоны сложных глубоких оттенков.

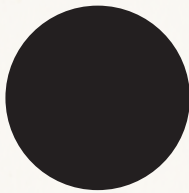
При размещении логотипа на цветном пестром фоне, логотип размещается на плашке подходящего основного цвета.



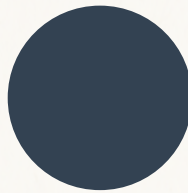
ФИРМЕННЫЕ ЦВЕТА

Основные цвета

Основная фирменная цветовая палитра применяется для воспроизведения логотипа и фирменных элементов бренда (паттерн, система навигации, сувенирная продукция et cetera).



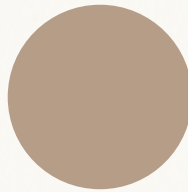
Черный
#000000
RGB 0, 0, 0
CMYK 0, 0, 0, 100



Сумеречный
серо-голубой
#334252
RGB 51, 66, 82
CMYK 85, 67, 45, 35



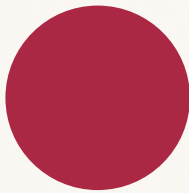
Перламутр
#dad3cd
RGB 218, 211, 205
CMYK 12, 13, 16, 0



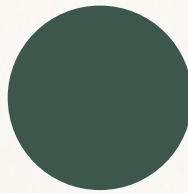
Грибной
#ba9e88
RGB 186, 158, 136
CMYK 0, 15, 27, 27

Дополнительные цвета

Дополнительные фирменные цвета применяются в рекламных материалах как цветové плашки, элементы цветового кодирования или для выделения смысловых акцентов.



PANTONE 7637 CP
#912b45
RGB 147, 44, 70
CMYK 0, 93, 38, 45



Сумеречный
серо-зелёный
#3d564c
RGB 61, 86, 76
CMYK 29, 0, 12, 66

ШРИФТЫ

Основной фирменной гарнитурой для набора подстрочника логотипа, заголовков, слоганов, брендинга экстерьера и интерьера дома служит шрифт **ALS Staromoskovsky**.

**АБВГДЕЁЖЗИЙКЛМНОПРСТУФХЦЧШЩЪЫЬЭЮЯ
1234567890()* ,--./«»-**

Основная шрифтовая гарнитура для оформления текстовых блоков – **Clear Sans**.

Clear Sans Medium

шрифт для подзаголовков, выносок текста, выделения смысловых приоритетов.

**ABCDEFGHIJKLMNOPQRSTUVWXYZ
abcdefghijklmnopqrstuvwxyz**

**АБВГДЕЁЖЗИЙКЛМНОПРСТУФХЦЧШЩЪЫЬЭЮЯ
абвгдеёжзиклмнопрстуфхцчшщъьэюя
1234567890!()* ,--./«»\$#**

Clear Sans Light

шрифт для набора текстовых массивов.

**ABCDEFGHIJKLMNOPQRSTUVWXYZ
abcdefghijklmnopqrstuvwxyz**

**АБВГДЕЁЖЗИЙКЛМНОПРСТУФХЦЧШЩЪЫЬЭЮЯ
абвгдеёжзиклмнопрстуфхцчшщъьэюя
1234567890!()* ,--./«»\$#**

Для набора текста в приложениях MS Word®, Excel®, PowerPoint® допустимо использовать гарнитуру **Tahoma**.

ФИРМЕННЫЙ ПАТТЕРН

Основной паттерн

Один из ключевых элементов фирменного стиля – паттерн. Каждая миниатюра паттерна иллюстрирует комплекс преимуществ дома и может быть использована самостоятельно в качестве пиктограммы.

Основные элементы



Конь-качалка
преимущества района и дома, связанные с воспитанием, образованием и досугом детей.



Мягкое кресло
преимущества планировок, чистовой отделки, понятие комфорта, уютного дома.



Веточка растения
«зеленые» преимущества дома: экологичный район, парк, сквер



Кованое ограждение
комплексная система безопасности дома.



Книга
первый дом с библиотекой на 1 этаже.



Фонтанчик
система подачи питьевой воды «третий кран».



Дом с лампочкой
технологические решения «умный дом».



Фонарь
особый комфорт придомовой территории.

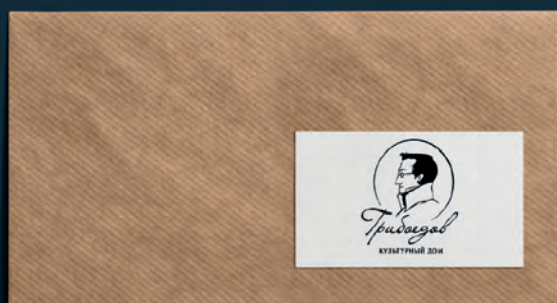
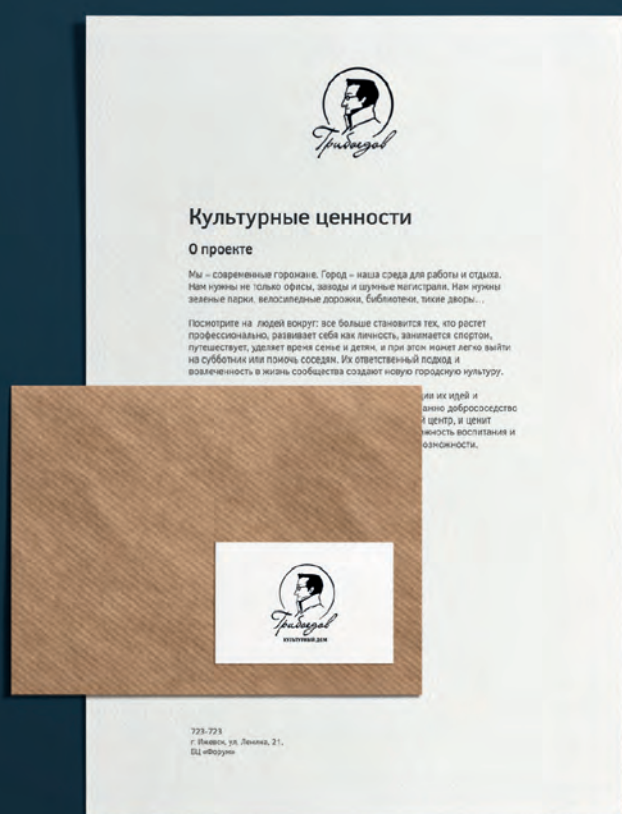


Профиль А.С. Грибоедова в рамке
концепция культурный дом – культурные соседи, преемственность традиций, культурная жизнь сообщества.

ДЕЛОВАЯ ДОКУМЕНТАЦИЯ

Бланк, визитка, папка, конверт, блокнот,
USB-носитель.

Сертификат (скидка 5%)



СУВЕНИРНАЯ ПРОДУКЦИЯ

Пакет



КУЛЬТУРНЫЙ ДОМ

СУВЕНИРНАЯ ПРОДУКЦИЯ



ЗОНТИК

открытка "С Новым Годом"



брелок
на ключ



штамп



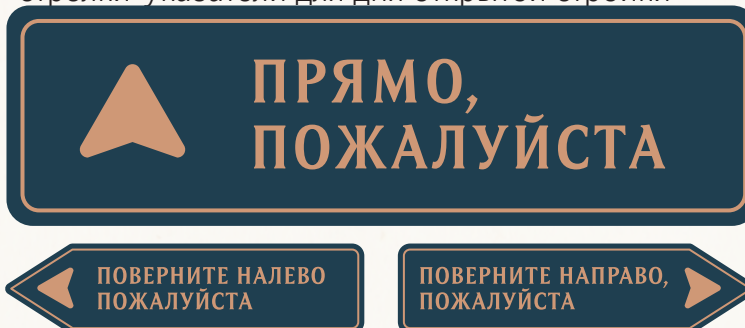
ОФОРМЛЕНИЕ ДОМА И СТРОЙКИ

1. Таблички. Навигация.

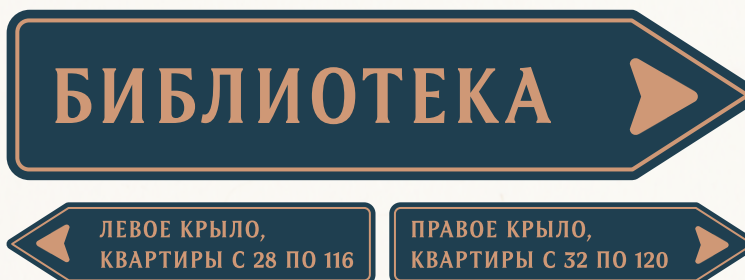
- дорожный знак на этапе строительства
- дорожный знак после сдачи дома



- стрелки-указатели для дня открытой стройки



- навигационные указатели в доме



ОФОРМЛЕНИЕ ДОМА И СТРОЙКИ

2. Таблички. Информация.

- Сообщения

КОЛЯСОЧНАЯ

**ПОЖАЛУЙСТА,
СОБЛЮДАЙТЕ
ТИШИНУ**

**ПОЖАЛУЙСТА,
ВЫКИДЫВАЙТЕ
МУСОР ЗДЕСЬ**

- номера квартир

128

1

14

ОФОРМЛЕНИЕ ДОМА И СТРОЙКИ

3. Таблички

- Номер этажа



- Номер дома





ТЦ ФЛАГМАН
ТЦ СТРОЙПОРТ
УЛ. УДМУРТСКАЯ

УЛ. СОФЬИ КОВАЛЕВСКОЙ

УЛ. РЕПИНА

УЛ. ТИМИРЯЗЕВА

УЛ. ГРИБОЕДОВА

УЛ. ЛЬВА ТОЛСТОГО

УЛ. ШИШКИНА

УЛ. СЕРОВА

УЛ. КИРОВА

УЛ. АВАНАГРДНАЯ

ТЦ АВРОРА

ПАРК

УЛ. 8 МАРТА



ГРИБОЕДОВ
КУЛЬТУРНЫЙ
ДОМ



МАГАЗИН



ДЕТСКИЙ САД



БОЛЬНИЦА



ОСТАНОВКА



ПАРК



ШКОЛА



РАЗВИВАЮЩИЙ
ЦЕНТР

РЕКЛАМНЫЕ МОДУЛИ

Рекламные модули строятся из визуально-графических блоков:

иллюстрация – соответствующий рендер дома; область брендирования – плашка фирменного цвета и логотип с подстрочником;

текстовое рекламное послание – слоган, формулировка продуктовой рекламы или акции в фирменном шрифте и цвете;

информационный блок – телефон отдела продаж, адрес офиса продаж, сайт;

обязательные данные о Застройщике и Агенте продаж, включая их логотипы, данные о проектной декларации.



Грибоедов
КУЛЬТУРНЫЙ ДОМ

**ДОМ, ГДЕ
ЕСТЬ БИБЛИОТЕКА**

321-342

УралДомСтрой ВЕРНО

Застройщик: ООО «Грибоедов». Проектная декларация на сайте www.griboedov18.ru. Агент по продажам: ООО ПСК «УралДомСтрой»

БИЛБОРД



СИТИФОРМАТ



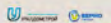
**ПЕРВЫЙ
КУЛЬТУРНЫЙ ДОМ.
ОТКРЫТЫ ПРОДАЖИ.
321-342**



Застройщик: ООО «Трибогатов». Проектная декларация на сайте www.tribogatov.ru. Агент по продажам: ООО ПСК «ГрандСтрой».



**ДОМ, ГДЕ
ЕСТЬ БИБЛИОТЕКА
321-342**



Застройщик: ООО «Трибогатов». Проектная декларация на сайте www.tribogatov.ru. Агент по продажам: ООО ПСК «ГрандСтрой».



**ДВОР
БЕЗ МАШИН
321-342**



Застройщик: ООО «Трибогатов». Проектная декларация на сайте www.tribogatov.ru. Агент по продажам: ООО ПСК «ГрандСтрой».



КУЛЬТУРНЫЙ ДОМ

**ПЕРВЫЙ
КУЛЬТУРНЫЙ ДОМ.
ОТКРЫТЫ ПРОДАЖИ.
321-342**



Застройщик: ООО «Трибогатов». Проектная декларация на сайте www.tribogatov.ru. Агент по продажам: ООО ПСК «ГрандСтрой».

A4



КУЛЬТУРНЫЙ ДОМ

**ПЕРВЫЙ
КУЛЬТУРНЫЙ ДОМ.**

ОТКРЫТЫ ПРОДАЖИ.

321-342



Застройщик: ООО «Грибоедов».
Проектная декларация на сайте www.griboedov18.ru.
Агент по продажам: ООО ПСК «УралДомСтрой»



КУЛЬТУРНЫЙ ДОМ

**ПЕРВЫЙ
КУЛЬТУРНЫЙ ДОМ.**

ОТКРЫТЫ ПРОДАЖИ.

321-342



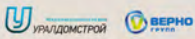
Застройщик: ООО «Грибоедов».
Проектная декларация на сайте www.griboedov18.ru. Агент по продажам: ООО ПСК «УралДомСтрой»



КУЛЬТУРНЫЙ ДОМ

**ДОМ, ГДЕ
ЕСТЬ БИБЛИОТЕКА**

321-342



Застройщик: ООО «Грибоедов».
Проектная декларация на сайте www.griboedov18.ru.
Агент по продажам: ООО ПСК «УралДомСтрой»



КУЛЬТУРНЫЙ ДОМ

**ДОМ, ГДЕ
ЕСТЬ БИБЛИОТЕКА**

321-342



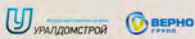
Застройщик: ООО «Грибоедов».
Проектная декларация на сайте www.griboedov18.ru. Агент по продажам: ООО ПСК «УралДомСтрой»



КУЛЬТУРНЫЙ ДОМ

**ДВОР
БЕЗ МАШИН**

321-342



Застройщик: ООО «Грибоедов».
Проектная декларация на сайте www.griboedov18.ru.
Агент по продажам: ООО ПСК «УралДомСтрой»



КУЛЬТУРНЫЙ ДОМ

**ДВОР
БЕЗ МАШИН**

321-342



Застройщик: ООО «Грибоедов».
Проектная декларация на сайте www.griboedov18.ru. Агент по продажам: ООО ПСК «УралДомСтрой»



М

**ПЕРВЫЙ
КУЛЬТУРНЫЙ ДОМ.
ОТКРЫТЫ ПРОДАЖИ.**

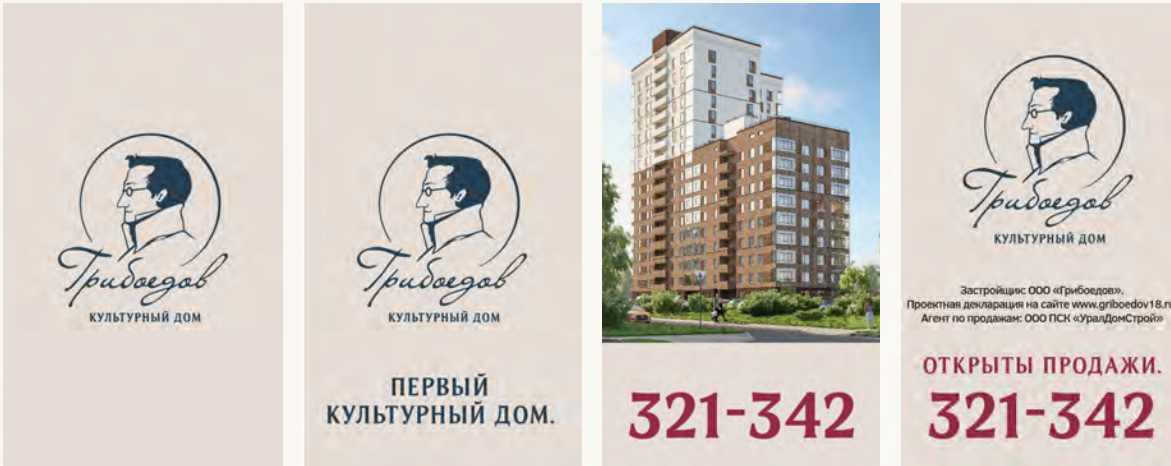
321-342



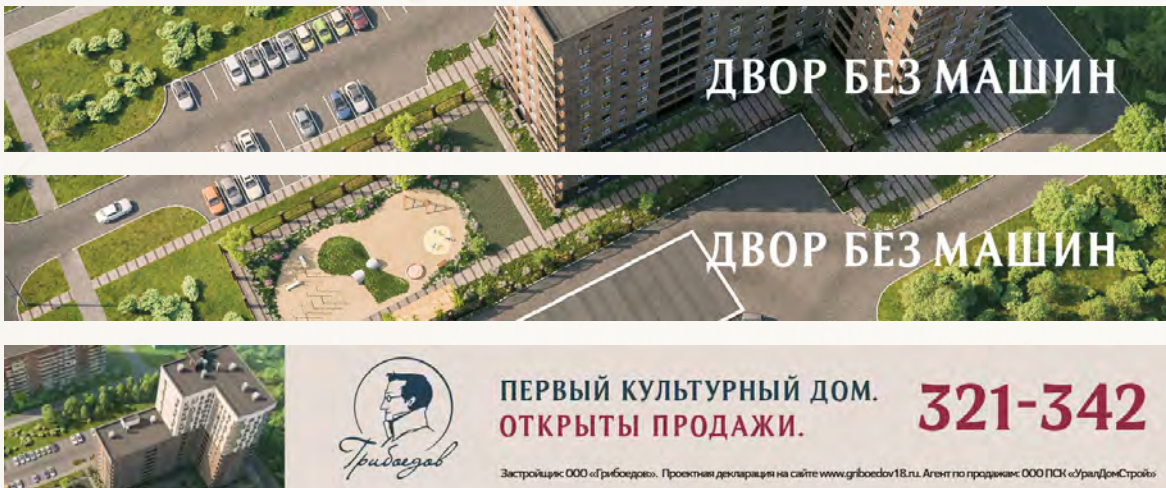
Застройщик: ООО «Грибоедов». Проектная декларация на сайте www.griboedov18.ru. Агент по продажам: ООО ПСК «УралДомСтрой»

ИНТЕРНЕТ БАННЕРЫ

интернет баннер вертикальный 240x400 px



Интернет баннер горизонтальный узкий 728x90 px раскадровка.



Раскадровка видеоролика

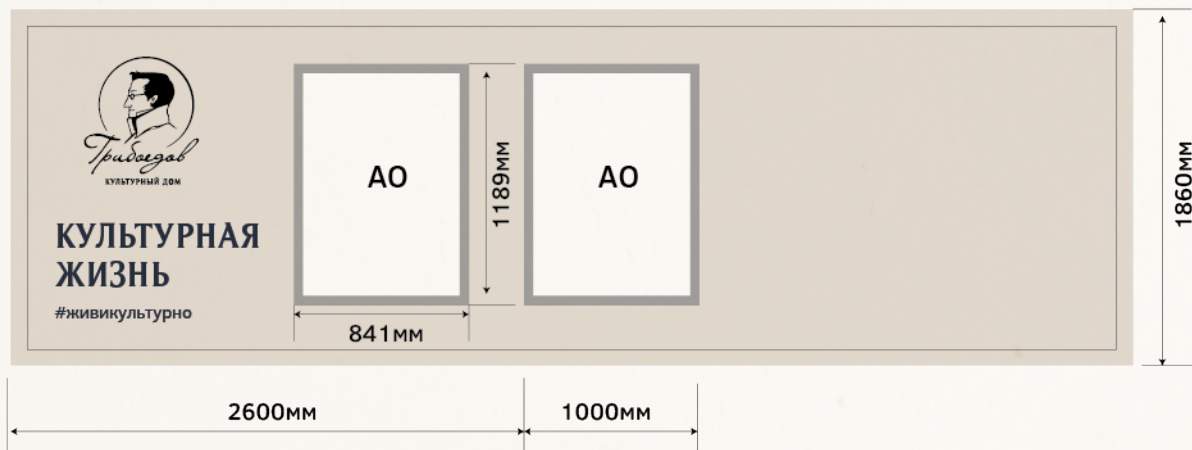
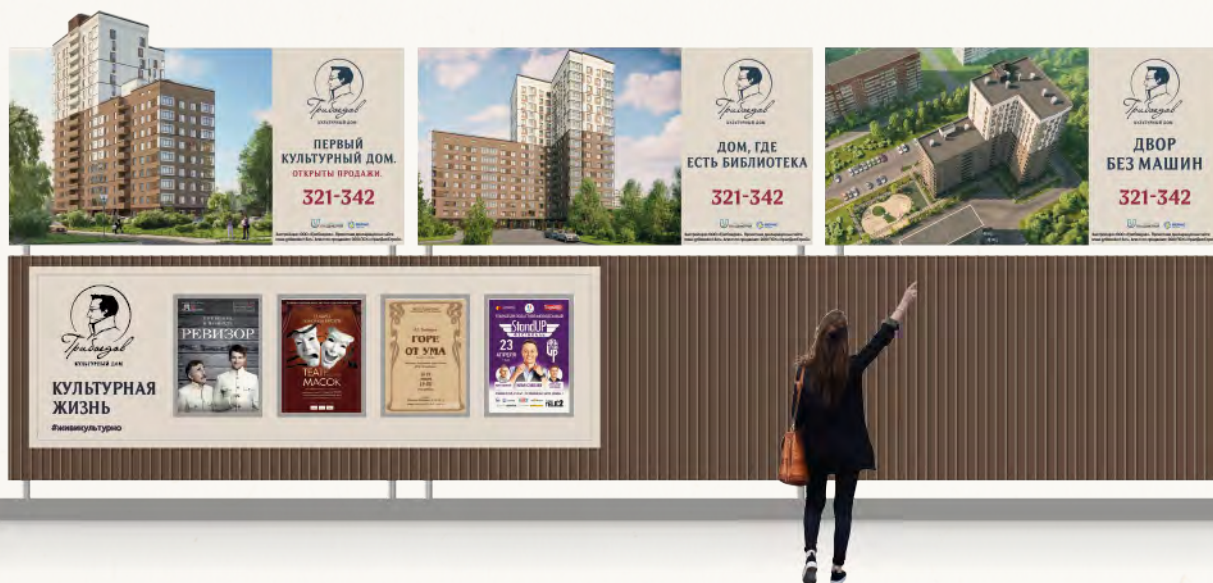


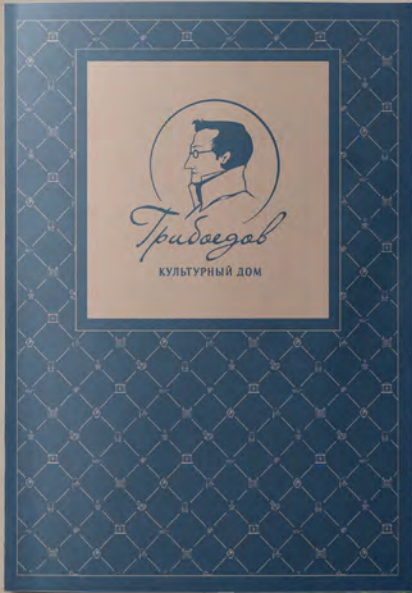
КОНЦЕПЦИЯ ОФОРМЛЕНИЯ ЗАБОРА

Рекламное оформление забора строительной площадки происходит на двух уровнях.

Над забором располагаются рекламные конструкции – «дорожка продаж». Рекламные модули к ним повторяют рендеры дома и раскрывают преимущества комплекса для целевой аудитории.

На уровне пешеходной дорожки и проезжей части расположены брендированный модуль «Культурный дом – культурная жизнь». На нём представлены афиши культурных событий в жизни Ижевска: спектакли, выставки, филармонические концерты..





ПРИНЦИПЫ ВЕРСТКИ

Рекламный буклет объ-
кта, обложка, пример на
2 разворотах.



ДОМ, ГДЕ СВОЙ ДВОР

Двор – это особое приватное простран-
ство для жителей дома. Он красиво обра-
млен колоннами, забором из кирпичных стол-
бов и стилом ограды петербургского особняка.

От каменки и подземки ведут аллеи и сады, напо-
минающие великолепный парк русской усадьбы.

Ландшафтный дизайн и подбор растений: вишня,
яблonya, слива, голландка – поддержат
атмосферу цветущего сада.

Огнелюбо будут выделены зоны: отдыха, поставле-
ны скамейки, создано уютное освещение.

Во дворе будет всегда тихо и спокойно: дороги и
деповая часть дома отделены от приватной



КОГДА ПЕРЕД ВАМИ РАСПЛАХНУ-
ТСЯ ИЗДАЛЬЕ ВЕРСТА, ВЫ ПОЛУЧИ-
ТЕ СЕБЯ НАСТОЯЩИМ РЫ-
ЦАРЕМ, ВЕРНУВШИМСЯ В РОДНОЕ
ГНЕЗДО ПОСЛЕ ТРУДОВОГО ДНЯ.

МОЖНО ОСУЩЕСТВИТЬ ПРИ-
ГЛАШЕНИЕ – НАСАДИТЬ КОЖАДЫН-
НОЕ ДЕРЕВО

ЦВЕТЕНИЕ ВИШНИ (САКУРЫ) –
ТЕПЛО БУДЕТ И ВАШИМ ПРАЗД-
НИКОМ!

ВЫ РАССЧИТАЕТЕ СВОИМ ЧАДАМ,
ЗАЧЕМ ВЗРОСЛЫЕ КРАСЯТ СТВО-
ЛЫ ДЕРЕВЬЯ И В ДАЛЬНИЙ ШЕСТ.



ДОМ, ГДЕ НА КРЫШЕ ОТДЫХАЮТ

Только для жителей дома крыша 9-этажной
секции будет оборудована для использования в
теплые время года.

Будут организованы места для занятий йогой,
выделена и оборудована специальная зона для
естественного солярия – джазонтки и зонтика.

Лифт будет подниматься прямо на крышу.

При желании жильцы могут дополнительно оформ-
ить террасу, посадить шесты.



БАЛАНС ДУХА И РОВНЫЙ ЗАГАР
– ВОТ ЧТО БУДЕТ ОТЛИЧАТЬ
ЖИТЕЛЕЙ КУЛЬТУРНОГО ДОМА.

ВЫ СМОЖЕТЕ ЗАНЯТЬСЯ ЙОГЕЙ
В УДОБНОЕ ВРЕМЯ, ПОКА РЕБЕ-
НОК СПИТ АЛИ МЕРЯЕТ В ЗА-
НЯТОМ ДВОРЕ.

ДРУЖБА С СОСЕДЯМИ СЛОЖИТ-
СЯ ВСЕГДА ВРЕМЯ. ВО ПЕР-
ВЫХ ПОТОМУ ЧТО ОНИ КУЛЬТУР-
НЫЕ. ПОТОМУ ЧТО ВЫ УМЕ-
ЕТЕ ОБСУДИТЬ ЛИТЕРАТУРУ И ЗНАЕ-
ТЕ БОЛЬШЕ ОБ ИЛИ ЛИТЕРАТУР-
НОМ ВОПРОСАХ. В ТРЕ ТЫХ ВЫ
ПЕРЖИВЕТЕ ВМЕСТЕ СТОЛЬКО
АССАН!





ПРИНЦИПЫ ВЕРСТКИ

Альбом а3, пример на
2 разворотах.



