

yourt.

Гайдлайн 2024



Логотип	01
Элементы айдентики	02
Развитие стиля	03

# Логотип

## ЛОГОТИП

Основу логотипа составляет шрифтовая часть и дополнительный элемент над первой буквой названия — ромб, отсылающий к казахским узорам.

Краткая версия — первая буква названия и ромб над ней. Может выступать в качестве знака как идентификатор бренда, когда невозможно использовать полную версию или когда название Yourt упоминается крупно в тексте (чтобы не дублировать).



гайдлайн

ЛОГОТИП.  
ЦВЕТОВОЕ РЕШЕНИЕ


На схемах представлены допустимые  
цветовые сочетания логотипа и фона.  
Они актуальны также и для краткой  
версии лого



yourt.



yourt.



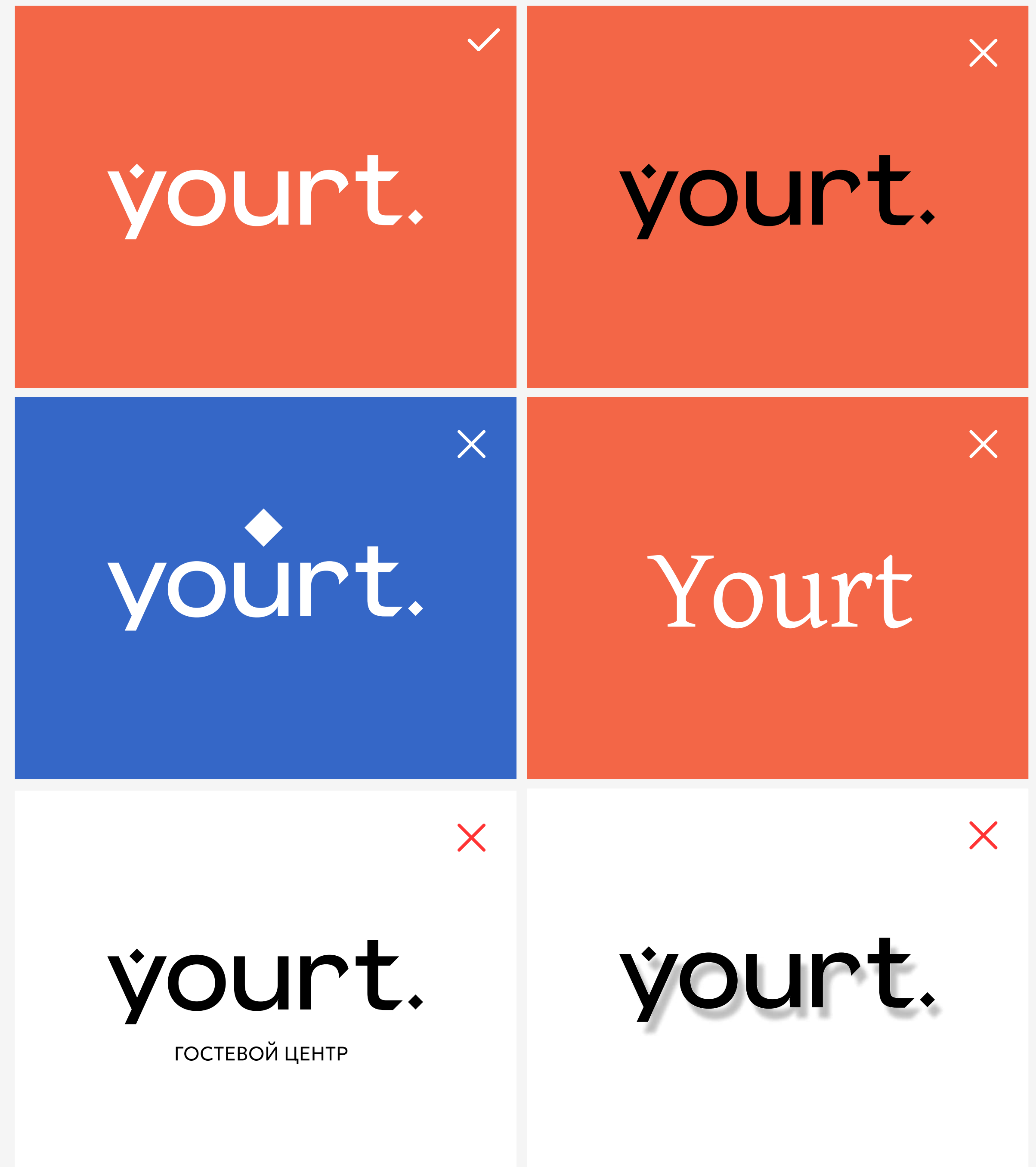
yourt.

гайдлайн

## ЛОГОТИП. КАК НЕЛЬЗЯ ИСПОЛЬЗОВАТЬ

Недопустимо:

- использовать цвета, отличные от фирменных
- нарушать цветовое решение лого и фона (предыдущий слайд)
- менять шрифтовую часть
- менять положение и размер ромба
- применять эффекты и обводки
- добавлять дескриптор или другие текстовые слои



# Айдентика

## ЦВЕТ

Основу палитры составляет сочный рыжий цвет — символ тепла и домашнего уюта. В дополнение к нему идет чистый белый, пастельный рыжий и черный.

### Использование:

- Сочный рыжий  
Акцент в макете: заголовок/лого  
либо фон
- Белый  
Фон/текст/лого
- Пастельный рыжий  
Только для фигур на рыжем фоне
- Черный  
Лого/текст

## СОЧНЫЙ РЫЖИЙ

HEX	F36647
RGB	243.102.71
CMYK	0.75.76.0
PMS	7417 C
RAL	45-6C

## ПАСТЕЛЬНЫЙ РЫЖИЙ

HEX	FF9078
RGB	255.144.120
CMYK	0.54.48.0
PMS	486 C
RAL	45-4C

## БЕЛЫЙ

HEX	FFFFFF
RGB	255.255.255
CMYK	0.0.0.0
PMS	White C
RAL	9010

## ЧЕРНЫЙ

HEX	000000
RGB	0.0.0
CMYK	100.100.100.100
PMS	Black 6 C
RAL	9005



гайдлайн

## ШРИФТ

Фирменный шрифт — шрифт с открытой лицензией Geologica. Гротеск с геометричными формами помогает транслировать уверенный современный образ и хорошо работает с фирменной графикой.

На схеме справа приведена иерархия кеглей и начертаний для работы с разными уровнями информации.

Geologica  
Regular 80 pt

# Заголовок 1 уровня в 1-3 строки

Geologica  
Regular 50 pt

## Подзаголовок

Geologica  
Light 30 pt

Наборный текст с основным объемом информации. Может занимать от 3 строк и более, предполагает длительное чтение.

Geologica  
CAPS Light 20 pt

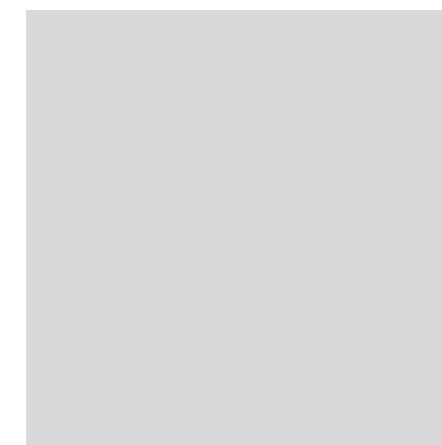
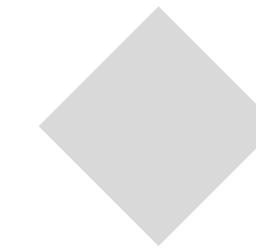
СЛОСКА В 1-2 СЛОВА  
ИЛИ ПОДПИСЬ К ФОТО

## ФОРМЫ

Для развития визуального языка используем формы. Основой для них выступает ромб из логотипа.

Все формы условно делятся на две группы в зависимости от функциональных зон внутри гостевого центра: зоны для работы и концентрации (квадрат) и зоны творчества и отдыха (звездочка).

Далее на основе квадрата и звездочки формируются 9 уникальных форм, которые присвоены каждая своей зоне (следующий слайд).



**Работа,  
концентрация**

коворкинг  
библиотека  
переговорки  
учебная зона + МК  
место для МК

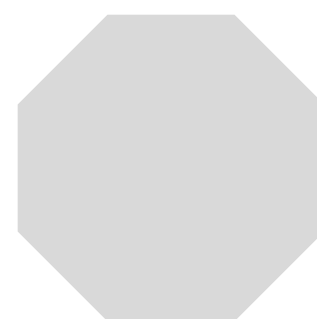
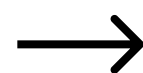


**Отдых,  
творчество**

детская игровая  
кофейня  
спортзал  
музыкальный зал

гайдлайн

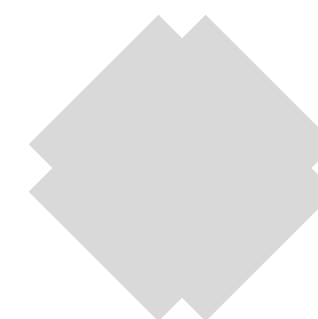
ФОРМЫ



переговорки



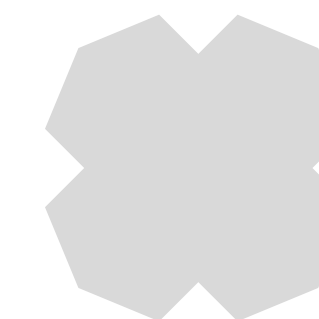
коворкинг



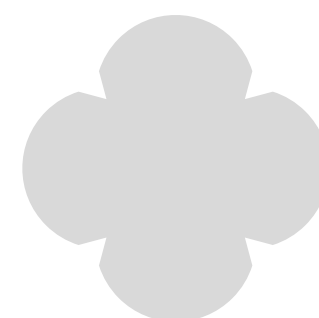
библиотека



место для МК



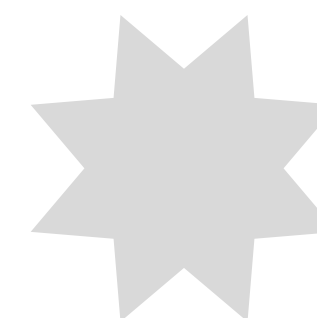
учебная зона  
и место для МК



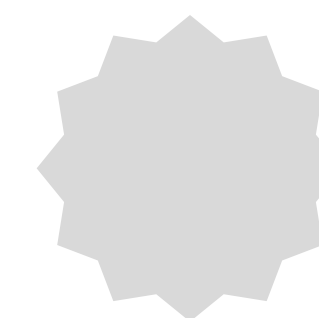
детская  
игровая



кофейня



музыкальный  
зал



спортзал

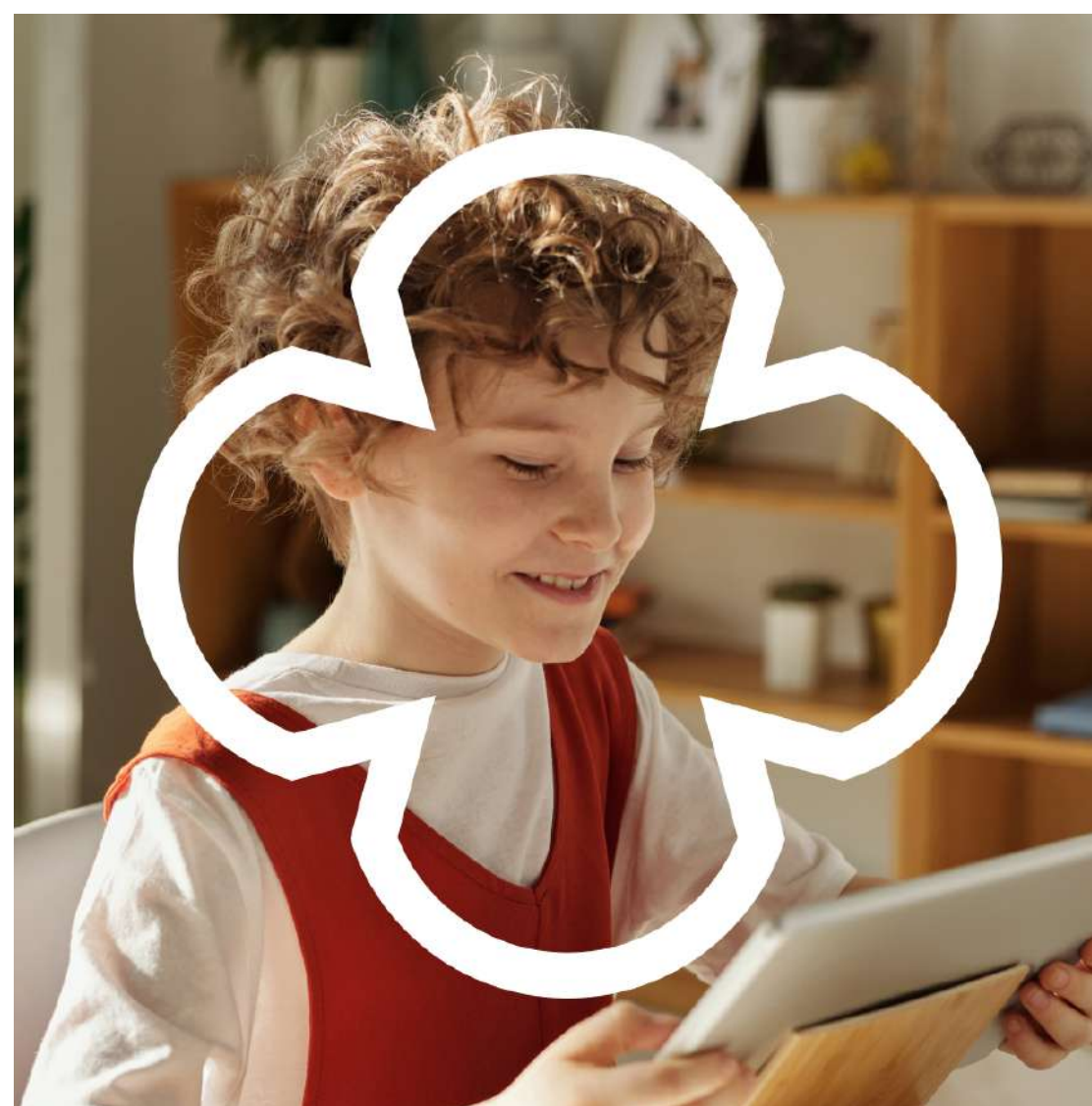


## ФОРМЫ

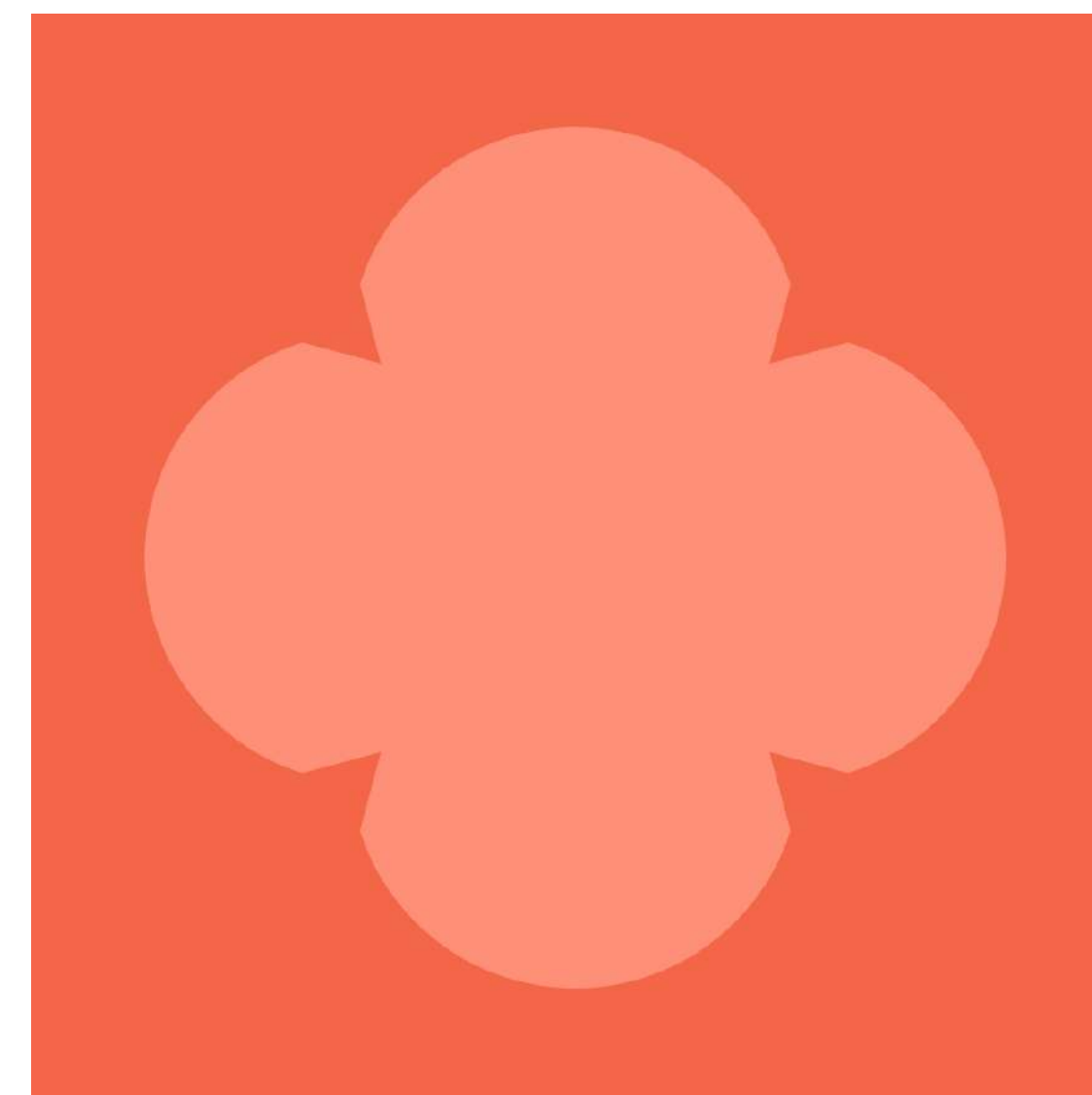
В зависимости от задачи формы могут использоваться тремя способами:



Как контейнер для фотографий



Как линейная форма поверх фото

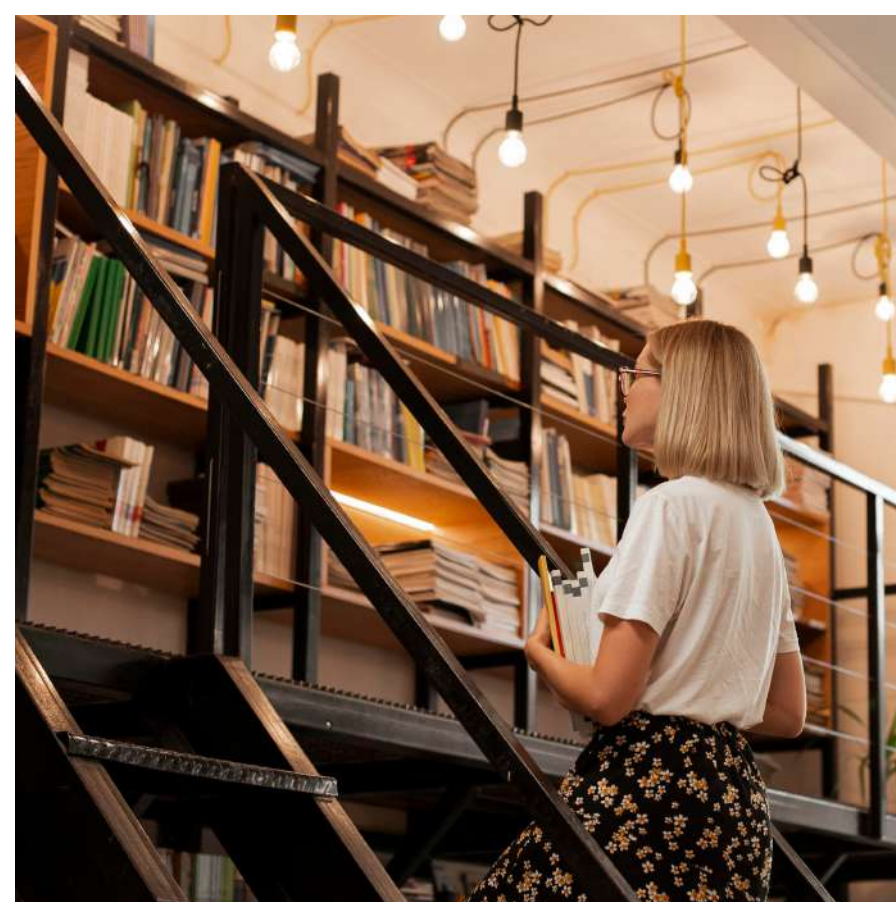
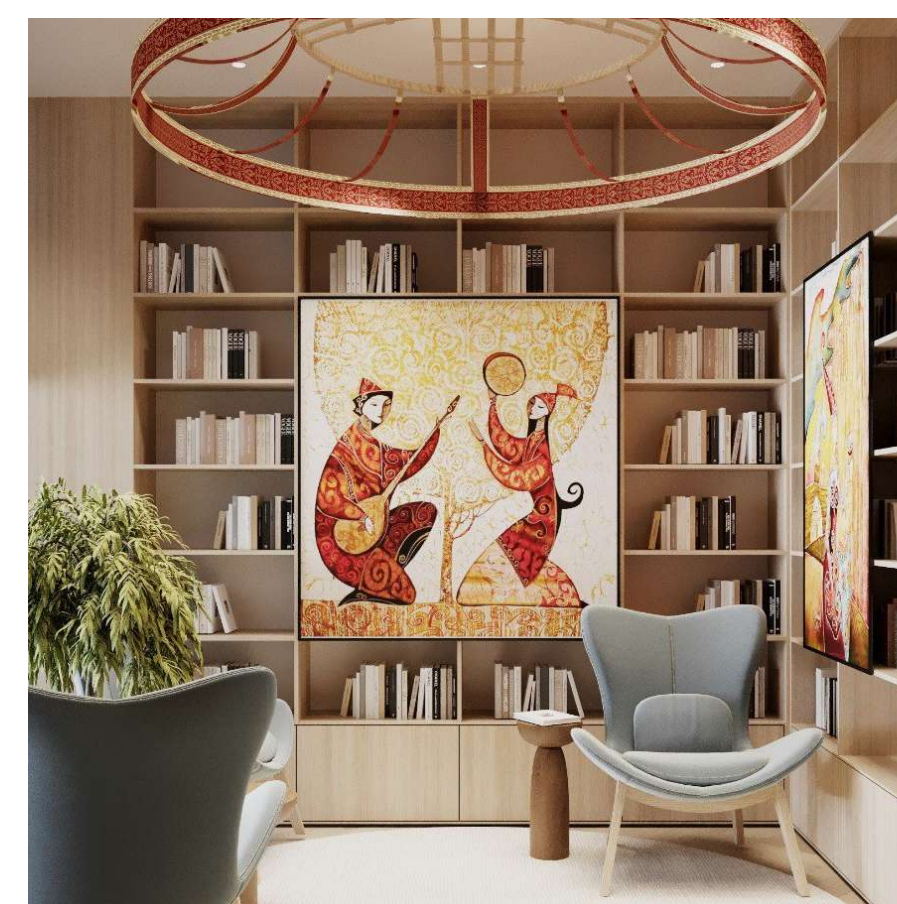
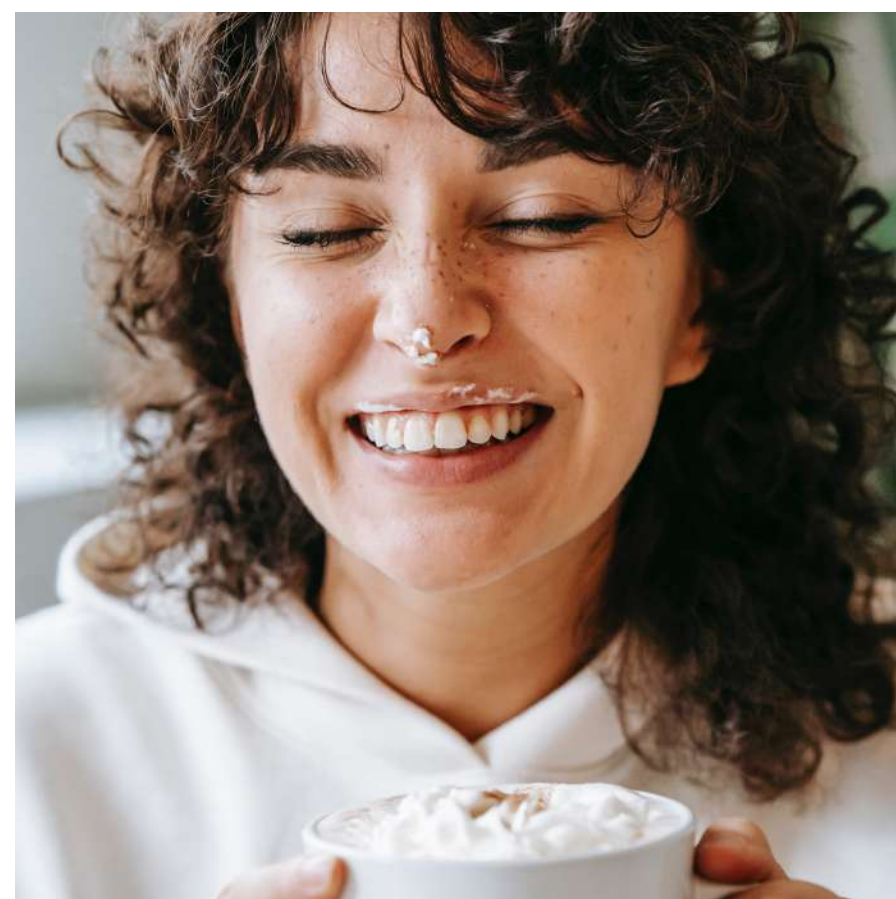


Как самостоятельный графический элемент

гайдлайн

## ФОТОСТИЛЬ

- Люди  
Занимаются делом в кадре: читают в библиотеке, готовят на МК, занимаются спортом. Крупные кадры рук, лиц — да
- Эмоция  
Улыбки на лице, естественные позы, взгляд не в камеру — да. Застывшая поза и стоковое ощущение — нет
- Цветокор  
Теплые оттенки охры и рыжего, мягкий свет, нет резких теней и темных пространств
- Рендеры  
Мягкий свет, центральная композиция, оттенки дерева, светлые материалы. Яркие акценты в рыжей, красной гамме — да



# Развитие стиля



Дом там,  
где зарождается  
история

yourt.

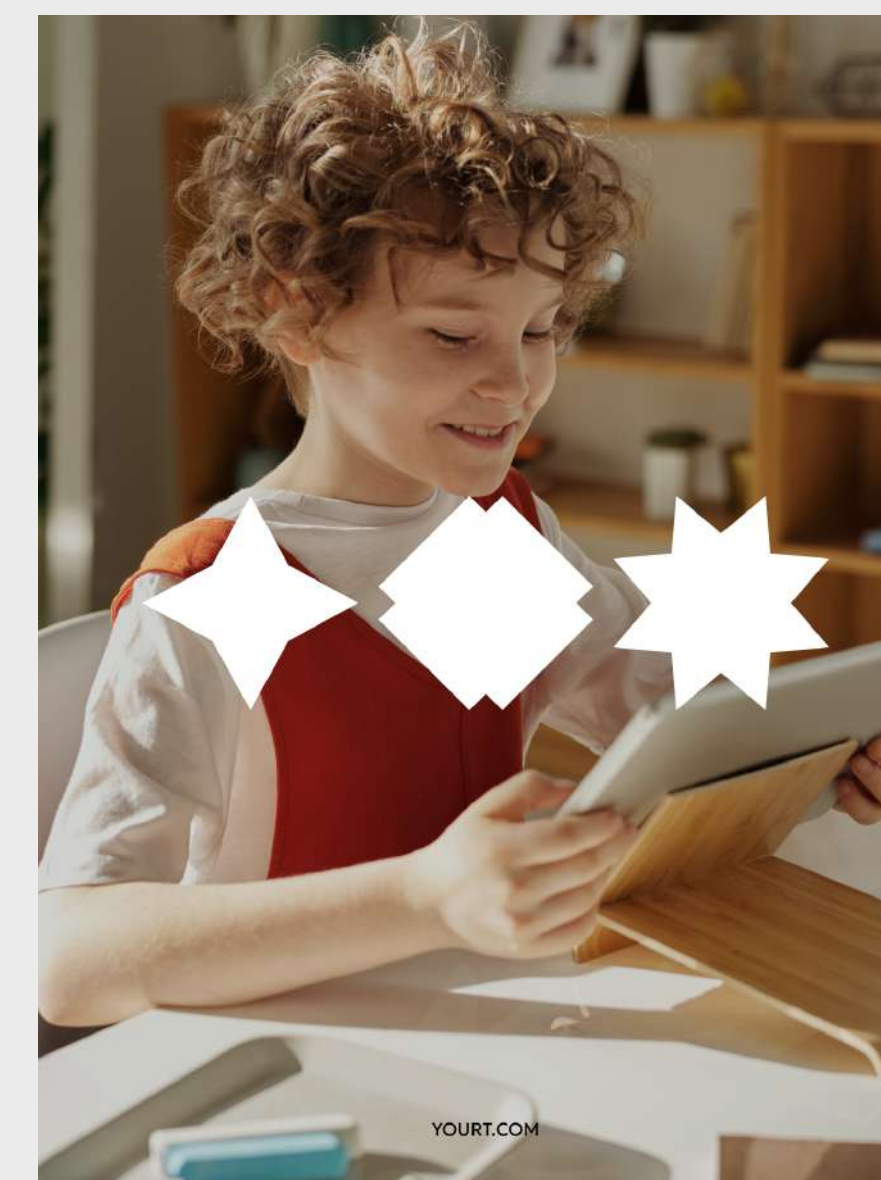
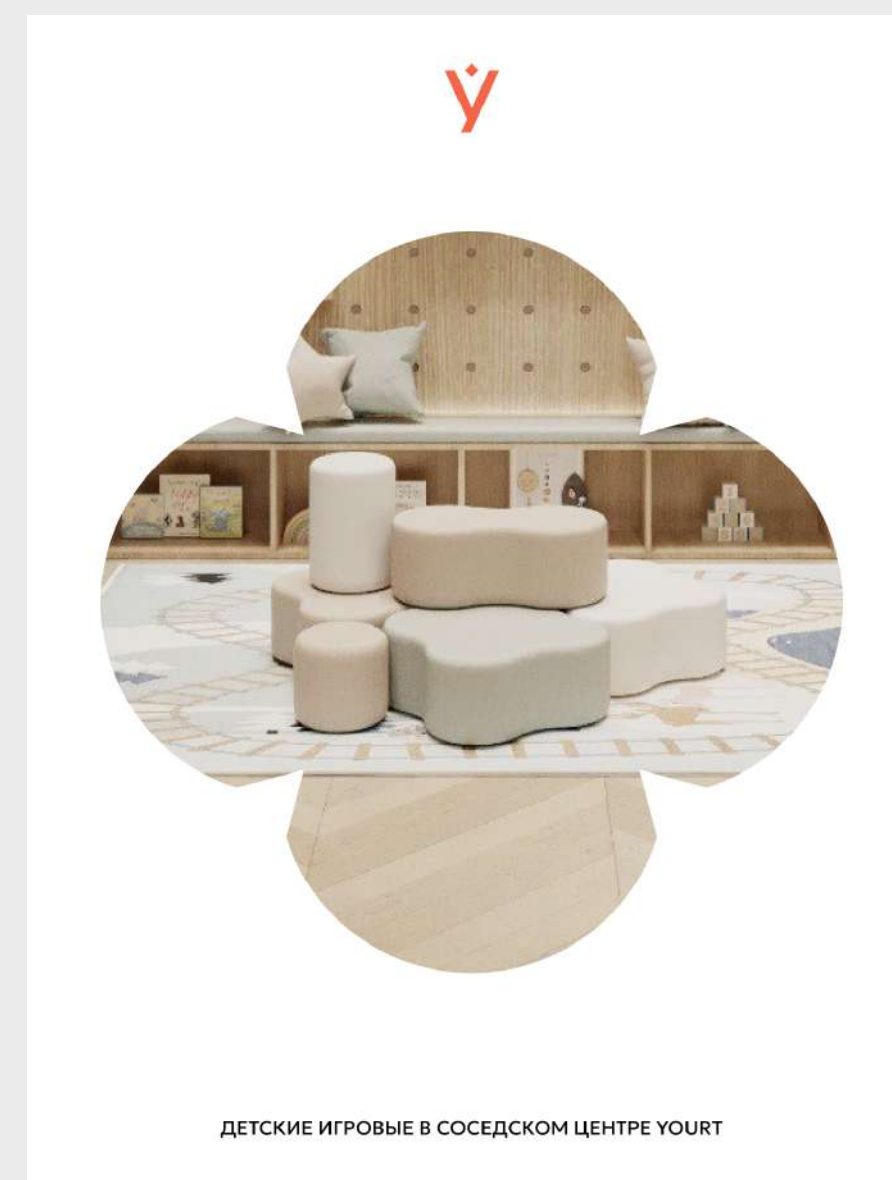
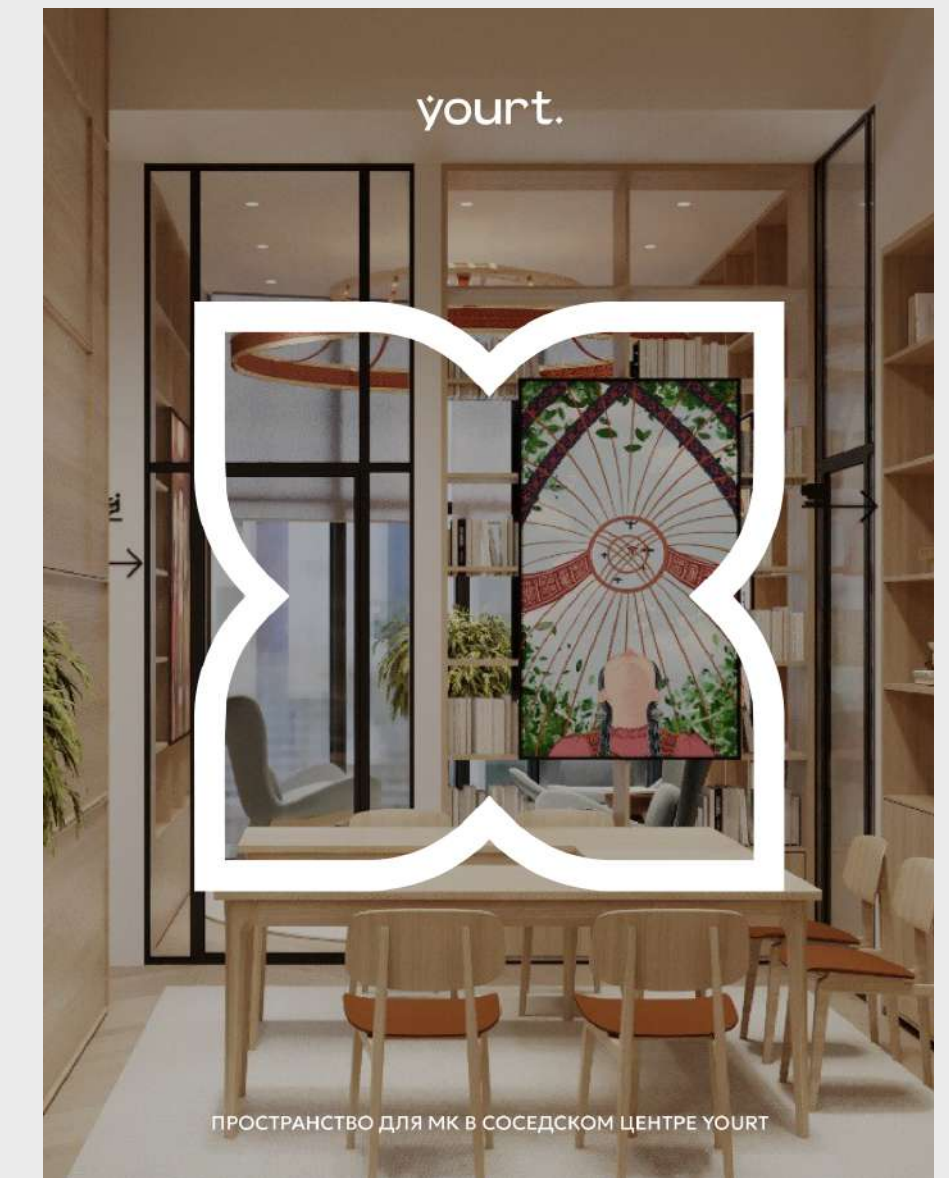
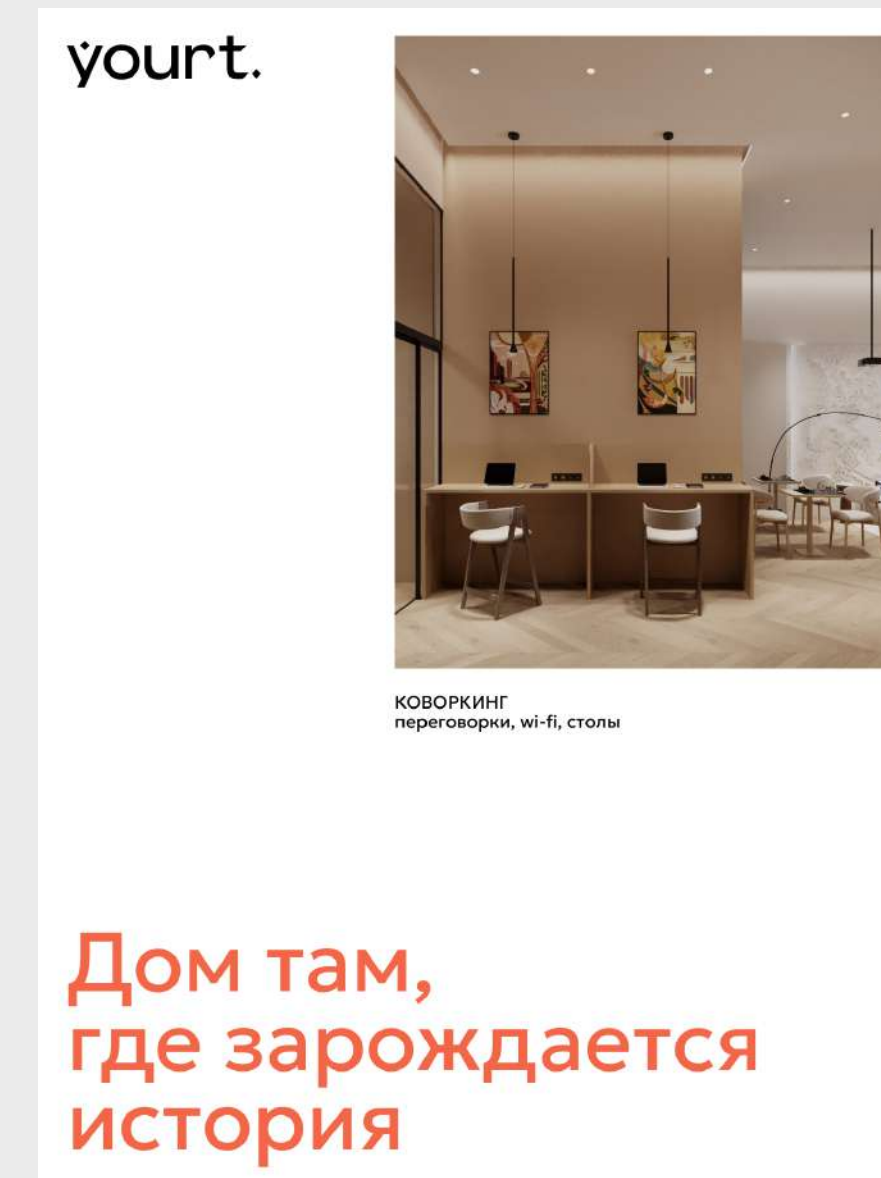
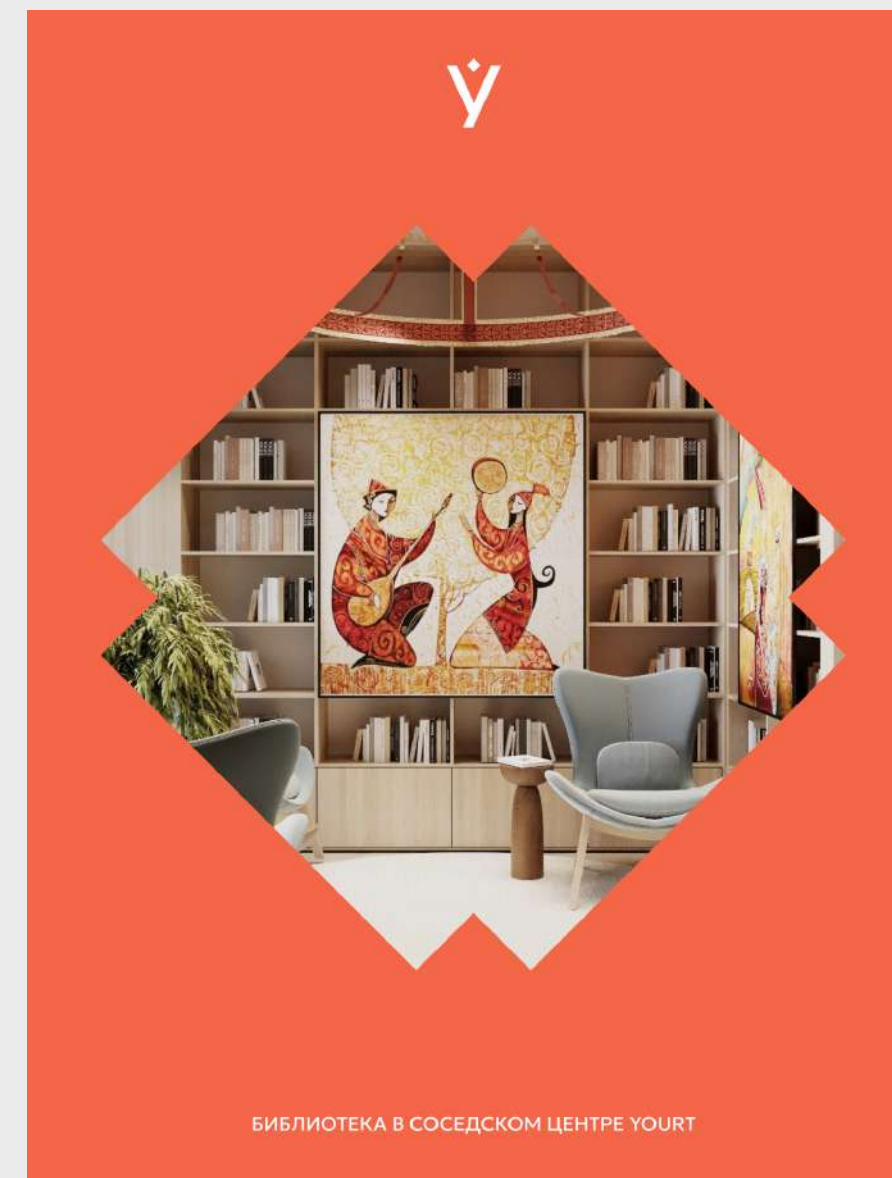


гайдлайн

## РАЗВИТИЕ СТИЛЯ

Стиль может быть разным и меняться от более лаконичного (много воздуха, белый фон, акцент на 1 детали в макете) до более яркого (рыжий фон, использование форм, центральная композиция).

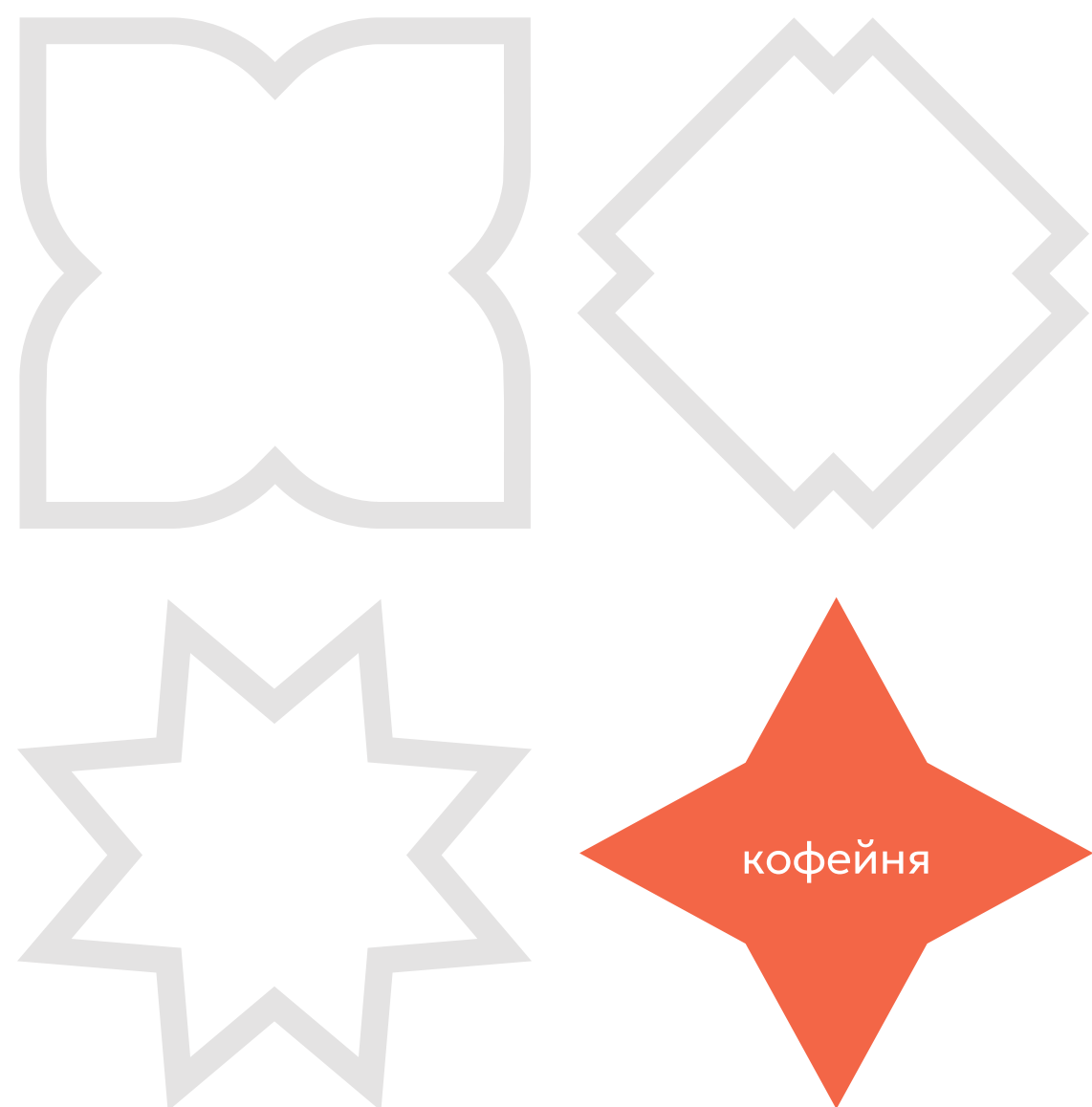
Это позволяет транслировать современный образ с нотками национальной культуры, не перегружая при этом макеты.



гайдлайн

## РАЗВИТИЕ СТИЛЯ

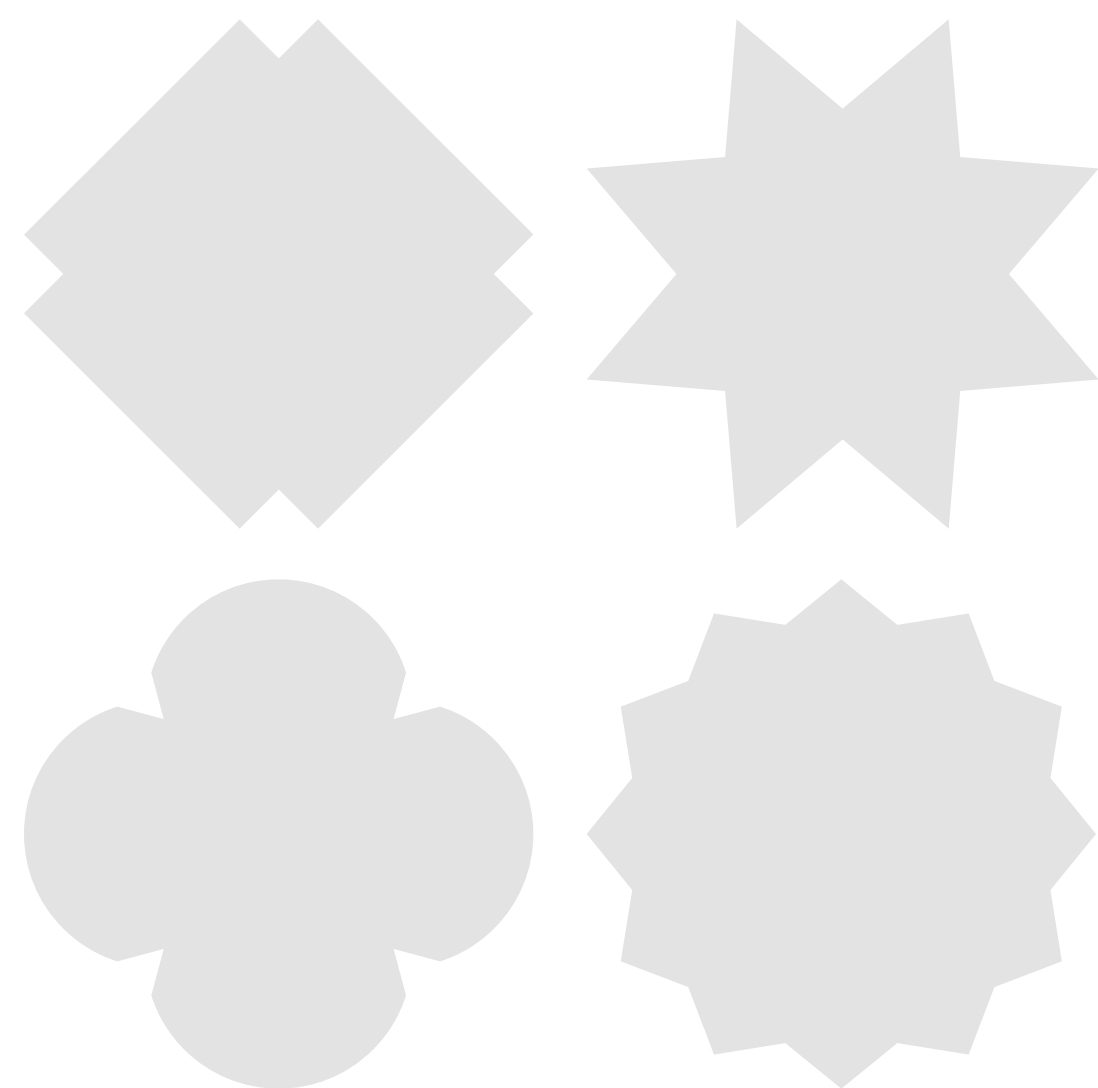
Фигуры могут работать в интерьере  
как навигация / акцент



гайдлайн

## РАЗВИТИЕ СТИЛЯ

Фигуры могут стать частью  
декоративных панно и выйти  
в объем



yourt.

2024