

СТРОИМ МАРКЕТИНГ ДЛЯ  
ТЕХ, КТО СТРОИТ ДОМА

SUPERPOSITION®

БРЕНДБУК  
*STOLESHNIKOV 7*

РАЗРАБОТАНО  
В SUPERPOSITION®



HARRY WINSTON

HARRY WINSTON

HARRY WINSTON

MIU

MIU MIU

05 Элементы айдентики / 08 Дескриптор проекта /  
09 Логотип / 10 Минимальный размер логотипа /  
11 Охранное поле / 12 Цвета в лого / 14 Некорректное  
использование лого / 15 Шрифты / 16 Цифры /  
17 Фирменные цвета / 18 Бумаги и материалы /  
20 Носители айдентики /

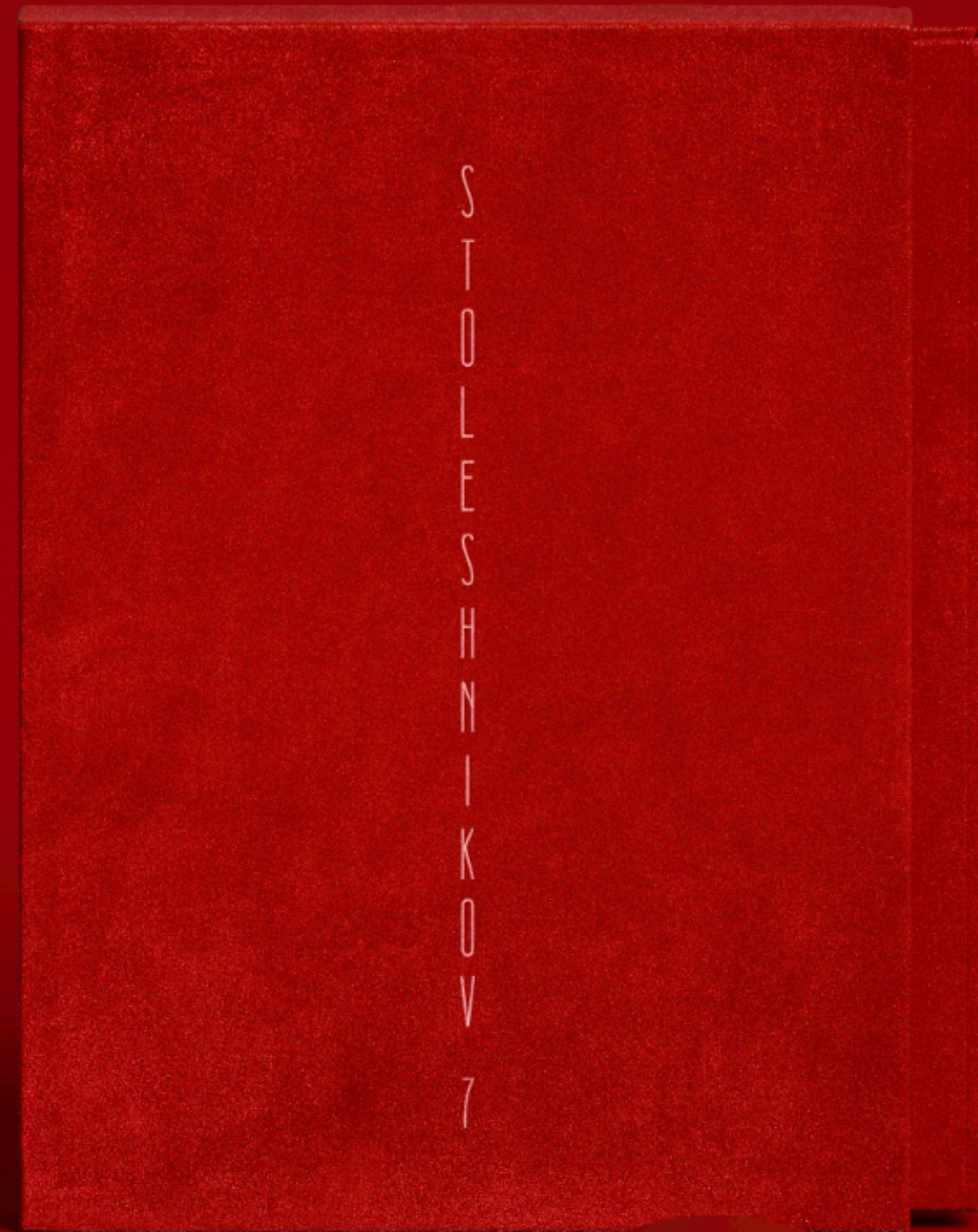
## КЛЮЧЕВЫЕ ЭЛЕМЕНТЫ АЙДЕНТИКИ

Глубокий винный моноколор — реминисценция и дань уважения легендарному винному магазину Леве, который находился в этом доме и упоминался в романе Льва Толстого «Анна Каренина».

Женская герма — знаковый элемент исторического фасада, специально скульптурирована и стилизована для использования в брендинге.

Стремительный вертикальный логотип символизирует непримиримость, чемпионские амбиции и жесткий внутренний стержень потенциальных обладателей этого жилья





# ДОПОЛНИТЕЛЬНЫЙ ЭЛЕМЕНТ АЙДЕНТИКИ

Магия цифр — визуальный прием с акцентом на ключевых датах богатой истории дома и места.

Столешников переулок впервые упоминается в 1505 году.

Дом был построен в 1903 году, в 2020 ему исполнилось 117 лет.

Идея магии чисел раскрывается в брошюре, на сайте проекта и подарочных винных бутылках.



СТОЛЕШНИКОВ

7

1 1 7

117 ЛЕТ С МОМЕНТА ПОСТРОЕНИЯ

1 5 0 5

ГОД

ПЕРВОЕ УПОМИНАНИЕ В ИСТОРИИ

# ДЕСКРИПТОР

Дескриптор подчёркивает высокий статус, знаковое расположение и отсылает к истории дома. Подлинное предназначение этого здания — (доходный) дом с городскими квартирами.

ДОМ С ГОРОДСКИМИ КВАРТИРАМИ  
В ОДНОМ ИЗ САМЫХ ДОРОГИХ  
ПЕРЕУЛКОВ МИРА



# ЛОГОТИП

Леттеринг логотипа разрабатывался с пиететом к гарнитурам эпохи ар-нуво, но в современной, более лаконичной интерпретации. Чтобы подчеркнуть причастность к мировому наследию и культуре в названии дома используется латиница. Только такая версия допустима для использования.

S  
T  
O  
L  
E  
S  
H  
N  
I  
K  
O  
V  
7

# МИНИМАЛЬНЫЙ РАЗМЕР ЛОГОТИПА

Наличие тонких элементов в написании логотипа требует от нас соблюдения минимального размера при печати и в электронном формате. В противном случае пострадает удобочитаемость лого.



Печатная версия



Цифровая версия

# ОХРАННОЕ ПОЛЕ ЛОГОТИПА

Наличие тонких элементов в написании логотипа требует от нас соблюдения минимального размера при печати и в электронном формате. В противном случае пострадает удобочитаемость лого.



# ЦВЕТОВЫЕ РЕШЕНИЯ ЛОГОТИПА

Базовая цветовая комбинация  
для логотипа — белый или фольгированный  
красный на темно-красном, винном фоне.

S  
T  
O  
L  
E  
S  
H  
N  
I  
K  
O  
V  
7

S  
T  
O  
L  
E  
S  
H  
N  
I  
K  
O  
V  
7

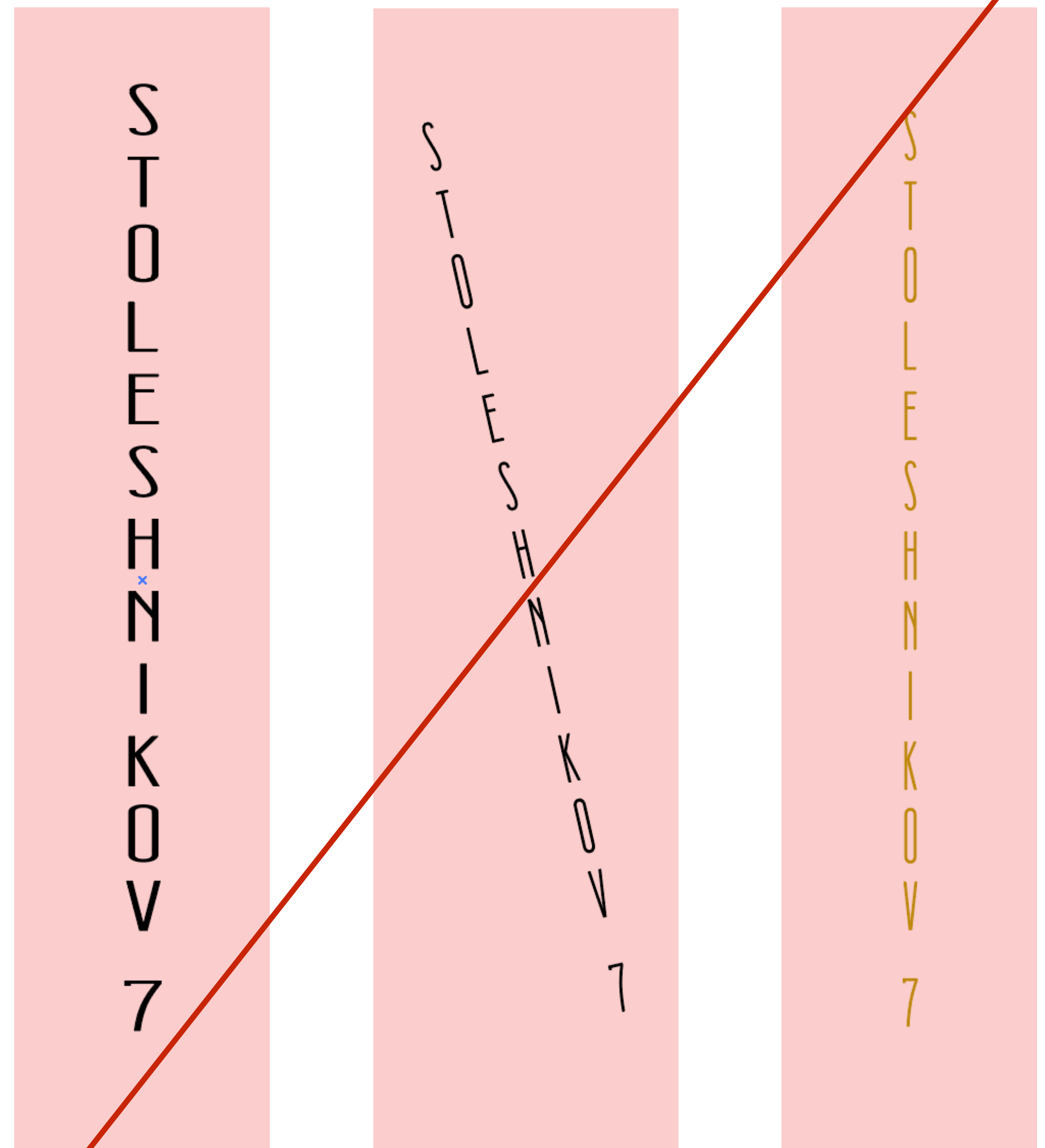
# ЦВЕТОВЫЕ РЕШЕНИЯ ЛОГОТИПА

Допустимо размещение  
красного логотипа на белом фоне.

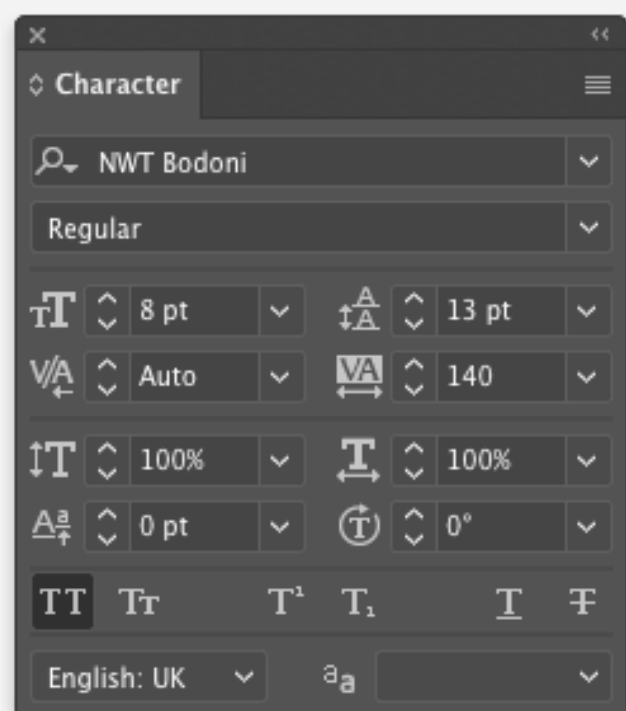


# НЕКОРРЕКТНОЕ ИСПОЛЬЗОВАНИЕ ЛОГОТИПА

Искажения пропорций, поворот  
и использование нерегламентированных  
цветов недопустимо.



# АКЦИДЕНТНЫЙ И НАБОРНЫЙ ШРИФТ



NWT Bodoni — шрифт для заголовков в верстке брошюр, печатных материалах и на сайте. Для наборного шрифта очень важны пропорции.

## МАСШТАБНЫЕ ОКНА

Высота потолков достигает шести метров, и окна берут от этого всё — впуская в просторные помещения максимум естественного света и исторических видов.

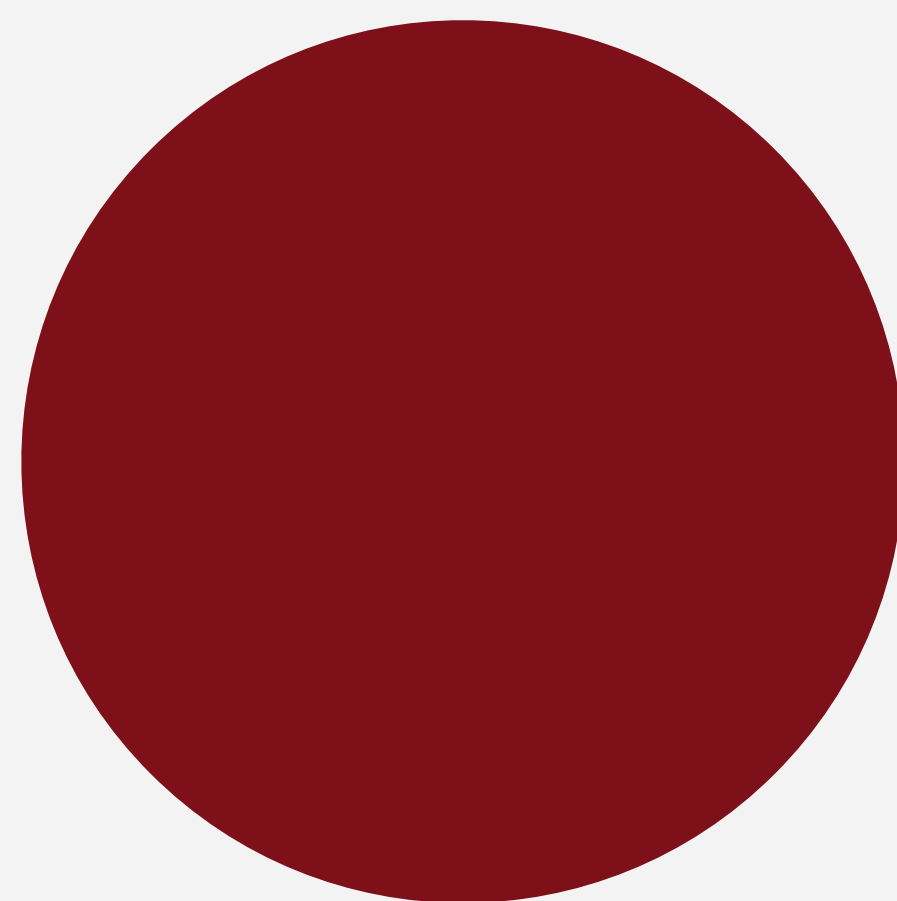
# ЦИФРЫ

Для идеи «Магии Цифр» специально отрисованы фирменные цифры в стилистике ар-нуво с характерными штрихами. Цифры собраны в отдельном шрифтовой файл ST7.otf.



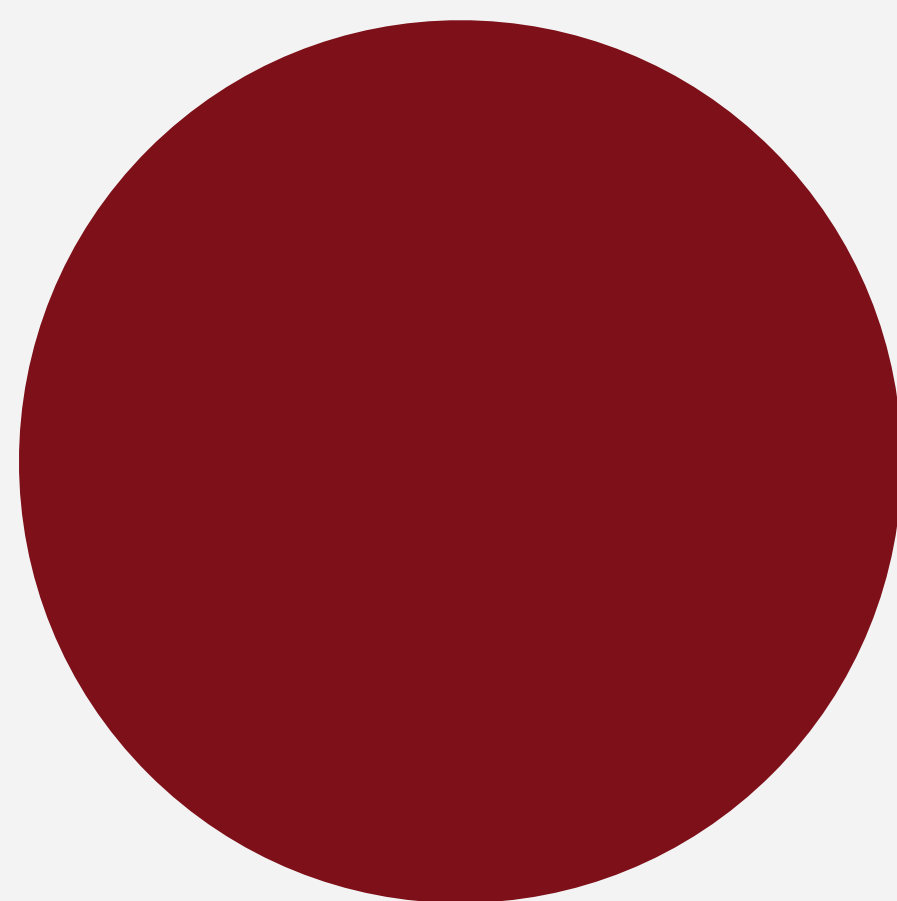


# ФИРМЕННЫЕ ЦВЕТА



RGB 91, 2,15  
CMYK 11, 100, 84, 54

Используется для лого  
на белом фоне и в качестве  
основного фона на  
маркетинговых носителях  
и внутри брошюры



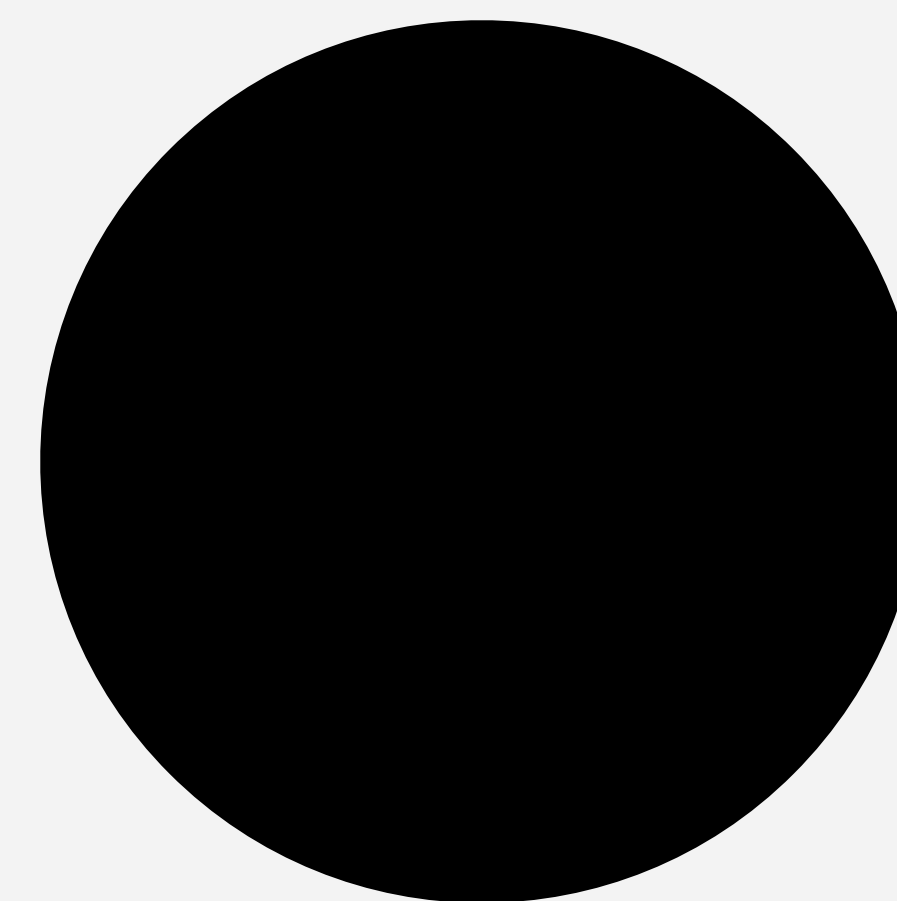
RAL 3003  
RUBINROT

Архитектурная краса,  
используется в офисе  
продаж Stoleshnikov 7



WHITE  
RGB 225, 225,225  
WHITE PAPER COLOR

Используется в наборных  
текстах на белом фоне  
на сайте, в брошюре и других  
маркетинговых материалах



PANTONE BLACK  
RGB 0,0,0  
CMYK 40, 40, 40, 100

Используется в текстовых  
композициях на белом фоне  
на сайте, в брошюре и  
других маркетинговых  
материалах

# БУМАГА И МАТЕРИАЛЫ



COLORPLAN PRISTINE WHITE  
И ARCTIC VOLUME WHITE

Белая матовая бумага  
используется для печати  
брошюр и визиток



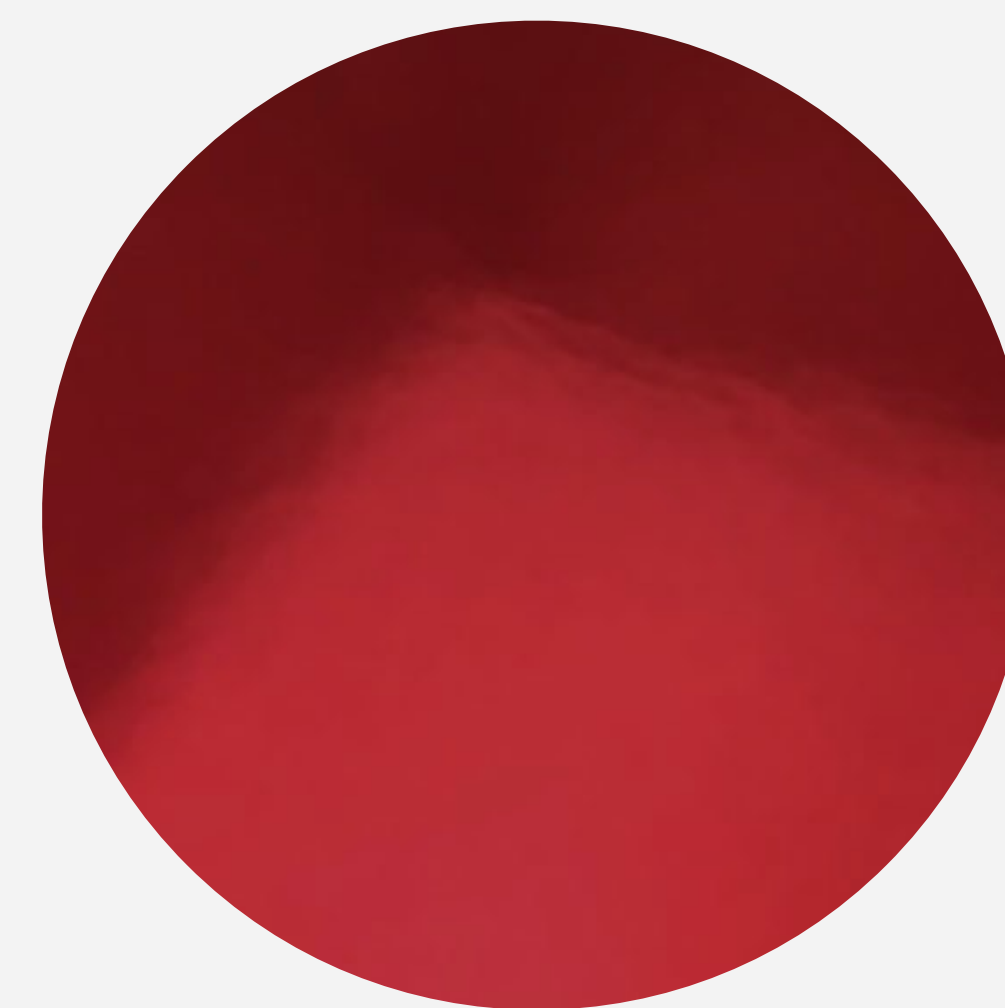
VELVET CHV003 BORDEAUX  
ВЕЛЮРОВАЯ ТКАНЬ

Используется для  
каширования кофра  
и обложки имиджевой  
книги



RED WINE  
TISSUE PAPER

Тонкая бумага винного  
оттенка для дополнительной  
упаковки винных бутылок,  
брошюры и других  
материалов



ФОЛЬГА KURZ LUXOR 362

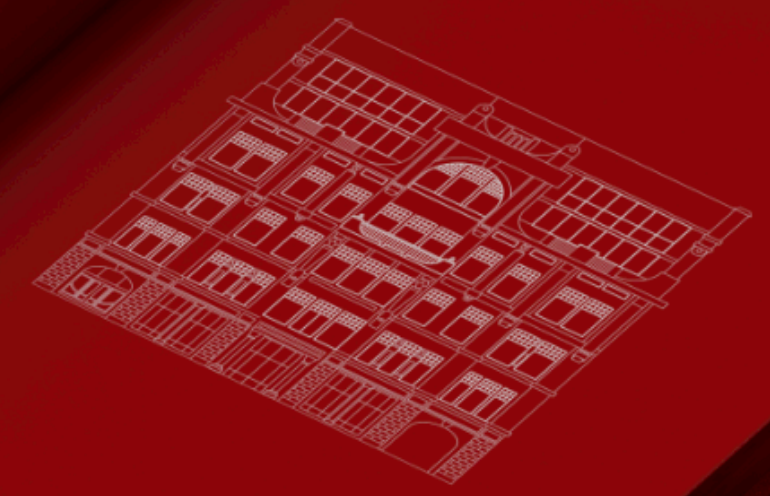
Используется в лого и цифрах  
в особых маркетинговых  
материалах —  
приглашениях, этикетках  
для подарочного вина

# НОСИТЕЛИ АЙДЕНТИКИ

BMG



**SUPERPOSITION**  
Маркетинг



8-32

СТОЛЕШНИКОВ 7 —  
ВОЗМОЖНОСТЬ ПОПОЛНИТЬ КОЛЛЕКЦИЮ  
ЛУЧШЕГО ЖИЛЬЯ В МИРЕ



ОДИН ИЗ СТИЛЕЙ ОТДЕЛКИ ВДОХНОВЛЕН  
АРХИТЕКТУРОЙ ЗДАНИЯ.  
АР-НУВО — СТИЛЬ, РАСПРОСТРАНЕННЫЙ  
В ПОСЛЕДНЕМ ДЕСЯТИЛЕТИИ  
XX — НАЧАЛЕ XX ВЕКА. СТИЛЬ  
ИЗЫСКАННЫЙ, СЛОЖНЫЙ, ПО МНОГОМ  
ДЕКОРАТИВНЫЙ.  
ЭСТЕТИКА АР-НУВО ПРЕКРАСНА В СВОЕМ  
СТРЕМЛЕНИИ ОТКАЗАТЬСЯ ОТ ПРЯМЫХ  
ЛИНИЙ И УГЛОВ В ПОЛЗУ БОЛЕЕ  
ЕСТЕСТВЕННЫМ, ПРИРОДНЫХ ЛИНИЙ.

8-30

ИСТОРИЯ  
РАСПОЛОЖЕНИЯ  
ЛОБИ  
ИНТЕРЬЕР  
КОМАНДА  
КОНТАКТЫ

- ШОПИНГ
- HARRY WINSTON
  - MERCURY
  - HERMES
  - CHANEL
  - PRADA
  - SALVATORE FERRAGAMO
  - DAMIANI
  - LOUIS VUITTON
  - DIOR
  - PATEK PHILIPPE
  - LORO PIANA
  - GUCCI
  - CHRISTIAN LOUBOUTIN
  - VAN CLEEF & ARPEL
  - CARTIER
  - PIAGET
  - KAZO
  - ПУМ



8-34



**КАРКАС-ЛАННА**

Исторически, застывшие стены, устойчивые, практически невредимые.

**ДОМОФОН**

Система видеонаблюдения с видеодомофоном.

**ВОЛОСНАЖЕНИЕ И ВОЛОСОВЫДЕЛЕНИЕ**

Длительное воздействие ультрафиолетовыми лучами приводит к повреждению структуры волоса, что приводит к выпадению и истончению волос.

**ОТДЕЛЕНИЕ**

Система автоматического удаления пыли и грязи с помощью ультразвука.

**ВЕНТИЛЯЦИЯ**

Двухканальная приточно-вытяжная вентиляция с рекуперацией тепла.

**ПОВАРНАЯ СИГНАЛИЗАЦИЯ**

Система автоматического оповещения о возгорании на кухне.

**ОХРАНА И ВИДЕОНАБЛЮДЕНИЕ**

Для защиты от краж и вандализма используются системы видеонаблюдения с высокими камерами и датчиками движения.

8-38

ДОМ С ГОРОДСКИМИ КВАРТИРАМИ  
В ОДНОМ ИЗ САМЫХ ДОРОГих  
ПЕРЕУЛКОВ МИРА

ИМИДЖЕВАЯ КНИГА

БУКЛЕТ В КЛАТЧЕ  
ИЗ ВЫСОКОКАЧЕСТВЕННОЙ  
ИСКУССТВЕННОЙ ЗАМШИ



ШОППЕР ИЗ ВЫСОКОКАЧЕСТВЕННОЙ  
ИСКУССТВЕННОЙ ЗАМШИ



STOLESHNIKOV 7

STOLESHNIKOV 7

OV 7 STOLESHNIKOV 7

STOLESHNIKOV 7

STOLESHNIKOV 7

ФИРМЕННАЯ ЛЕНТА

ДОМ С ГОРОДСКИМИ  
АПАРТАМЕНТАМИ

+7 495 701 00 00  
STOLESHNIKOV7.COM

To the New Stockholders,

We welcome you as shareholders of Stoleshnikov 7. We are pleased to inform you that on September 1, 2019, Confirma, Inc. merged with a subsidiary of Geneva House. As a result of the merger, each share of Confirma preferred stock owned by you at the time of the merger was converted into and represents the right to receive the applicable Consideration Per Share, as defined in the Agreement and Plan of Merger, plus cash in lieu of any fractional shares of House.

Please note that the method of delivery is at your option and risk. If you send these documents by mail, we strongly recommend that you use registered mail, properly insured, with return receipt requested.

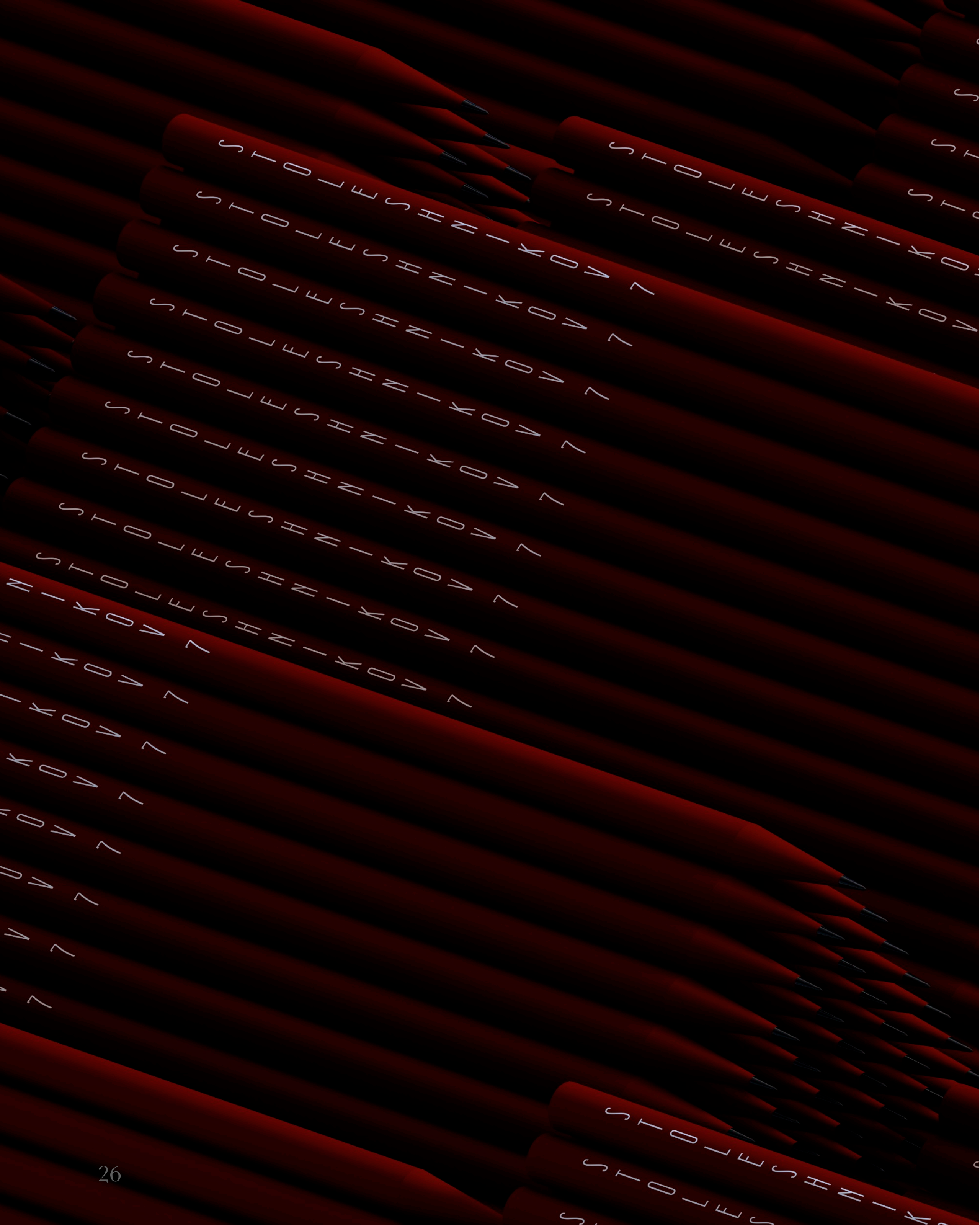
Sincerely yours,  
David Geffen  
Head of Sales

S  
T  
O  
L  
E  
S  
H  
N  
I  
K  
O  
V  
7





# ФИРМЕННЫЕ КАРАНДАШИ



# STOLESHNIKOV 7 IN SUPERPOSITION®

МЫ СОЗДАЛИ: ПЛАТФОРМУ БРЕНДА + БРЕНДИНГ +  
+ ИМИДЖЕВУЮ КНИГУ + БУКЛЕТ + ФОТОСЕСССИЮ  
ОКРУЖЕНИЯ + АЛЬБОМ С ПЛАНИРОВКАМИ + ВЕБ-САЙТ +  
ДИЗАЙН ХОРДИНГА + ИНТЕРЬЕР ОФИСА ПРОДАЖ +  
СОВМЕСТНО С АРХИТЕКТУРНОЙ КОМПАНИЕЙ ICEOFF