

Проект ГК «ЮгСтройИнвест»

dom-persona.ru



ул. Вересаева, 101/3, ст. 1

Тел. *1900

ПЕРСОНА
ДОМ СО СТИЛЕМ





Детский сад

Сквер

ул. Вересаева

1/3

1/1

Р

1/2

2/1

2/3

Р

2/2



Дом со стилем для ценителей красоты

«Персона» — один из самых эстетичных жилых комплексов Ростова-на-Дону.

Архитектура и территория «Персоны» призваны подчеркнуть индивидуальность каждого жителя независимо от возраста и взглядов. Оформление квартала вдохновлено современным искусством.

Благодаря удачному местоположению и транспортной развязке дом со стилем позволит беречь время на реализацию ваших планов. Еще одна визитная карточка квартала — богатая инфраструктура. Свой сквер, детский сад, спортивные и детские площадки, магазины, кафе — на территории.

Разделы:

Эстетика квартала	1
Концепт-архитектура	1
Арт-двор	1
Свой сквер	1
Удобство локации	1
Приватность	1
Авторские холлы	1
Квартиры с террасами	1
Отделка	1
Планировки	1
О компании	1

ЭСТЕТИКА КВАРТАЛА

Дизайнеры и проектировщики вдохновлялись современным искусством. Оформлению зданий и придомовой территории уделено особое внимание.

Яркие цветовые акценты в оформлении внутреннего двора видны лишь взглядам хозяев и гостей квартала.

Такое решение символизирует приватность и эксклюзивность, доступные избранным.



КОНЦЕПТ - АРХИТЕКТУРА

Квартал спроектирован по уникальной системе модулей. Каждый дом воплощает разный стиль жизни.

20-этажные дома подойдут тем, кто ищет вдохновение и прекрасные виды.
12-этажные — для тех, кто хочет быть в центре событий и при этом не перегружать себя впечатлениями. Для любителей спокойствия и умиротворенности созданы 6-этажные комплексы.

Дома будут создавать иллюзию замкнутого кольца. Помимо визуальной ценности решение имеет и практическое значение — так жители квартала будут избавлены от внешнего шума.



ART - ДВОР

Все самое необходимое — рядом

Шоурумы, магазины, кафе, салоны красоты и аптеки доступны на первых этажах домов квартала.

Самая большая в городе школа и два детских сада с яслями находятся через дорогу от квартала.



Детские площадки

В квартале созданы все условия, чтобы дети росли в атмосфере творчества и красоты. Дизайнеры и психологи поработали над детскими площадками вместе, чтобы ребенку любого возраста было интересно.



Активный и спокойный отдых

Площадки для групповых занятий спортом помогут сохранять красоту и здоровье. Кроме того, в квартале будет велодорожка, а для любителей бега идеально подойдет сквер. Найдется возле дома место и для уличной библиотеки.



СВОЙ СКВЕР

Здесь все — от фонарей и яркой уличной мебели до арт-объектов — создано с учетом общей эстетики.

Украшенный декоративными многолетниками сквер, также относящийся к закрытой территории «Персоны» и свободный от посторонних, позволит прикоснуться к природе и расслабиться.

Сады непрерывного цветения и злаковые композиции обеспечат привлекательность озеленения на протяжении всего года.





ПРИВАТНОСТЬ

Закрытая территория с круглосуточной охраной и системой распознавания лиц — для оптимальной приватности.

Система «двор без машин» призвана обеспечить дополнительную безопасность при прогулках с детьми и питомцами. Автомобили можно оставить на подземной парковке, которая гарантирует защиту от непогоды и столкновений.

Всего два кластера и переменная этажность служат залогом того, что квартир не будет много, как и соседей, выбравших «Персону» согласно тем же жизненным ценностям.

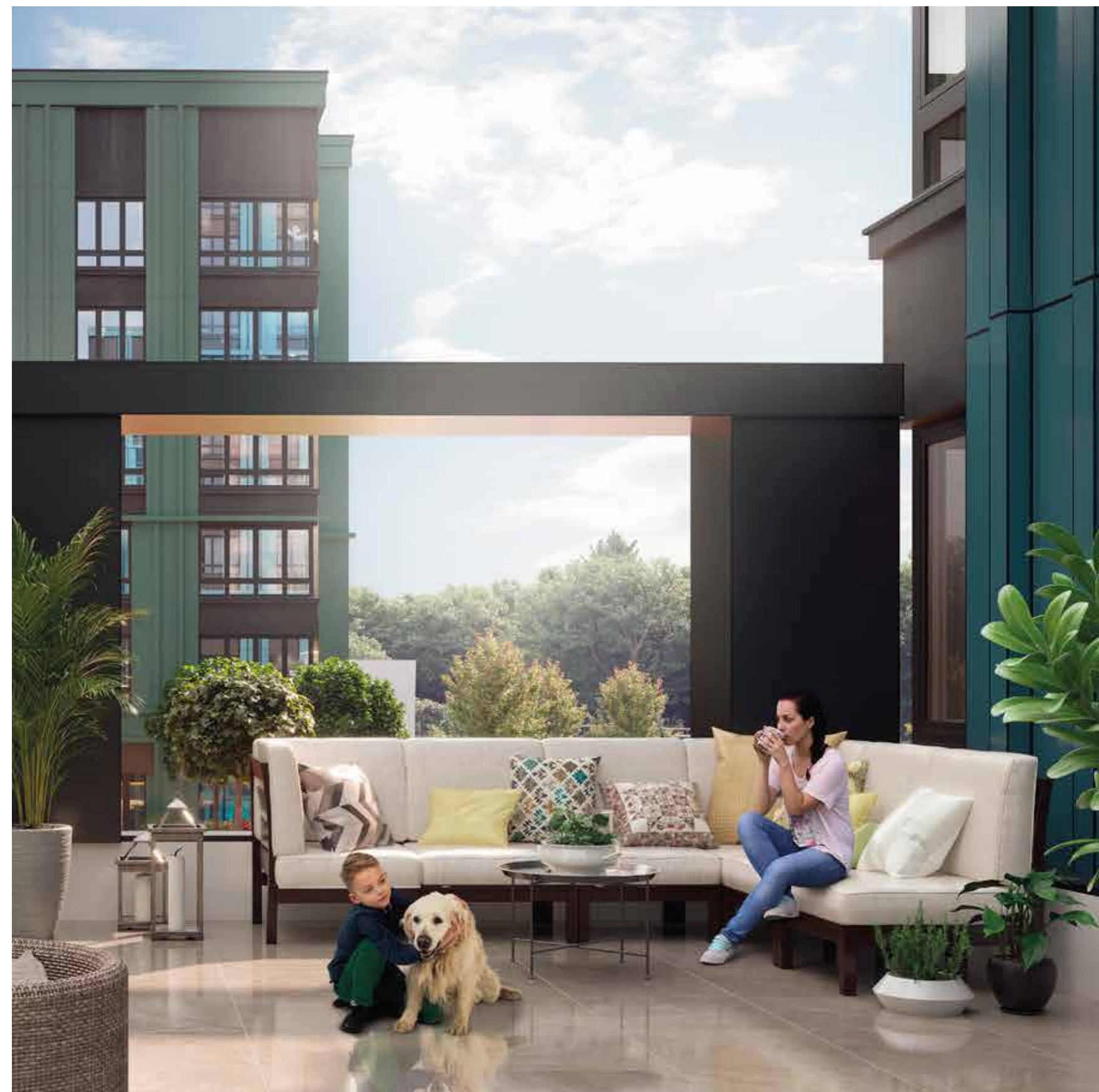


КВАРТИРЫ С ТЕРРАСАМИ

На террасе можно наслаждаться атмосферой загородной усадьбы без посторонних.

Для самых требовательных ценителей личного пространства будут доступны квартиры с собственными террасами, возвышенными над придомовой территорией.

Открытое пространство можно использовать по своему усмотрению – организовать зону для работы, отдыха или спорта.



АВТОРСКИЕ ХОЛЛЫ

Дизайнеры поработали над оформлением и освещением холлов, чтобы подчеркнуть прекрасный вкус хозяев «Персоны».

Жителей дома со стилем и гостей будут встречать премиум-холлы с высокими потолками-грильято и панорамными зеркалами.

При этом входная группа остается функциональной: здесь есть удобная зона ожидания, колясочная и место для хранения велосипедов.



ОТДЕЛКА

Чистовая отделка

Чистовая отделка white box позволяет сконцентрироваться на ремонте и выразить в нем индивидуальность.

Базовые работы по стяжке, штукатурке, электрической и сантехнической разводке уже выполнены.



Индивидуальное отопление

Регулировать комфортную температуру можно независимо от сроков централизованного включения обогрева. Плановые отключения горячей воды не коснутся квартир «Персоны».

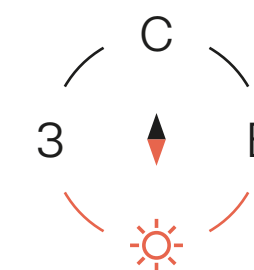
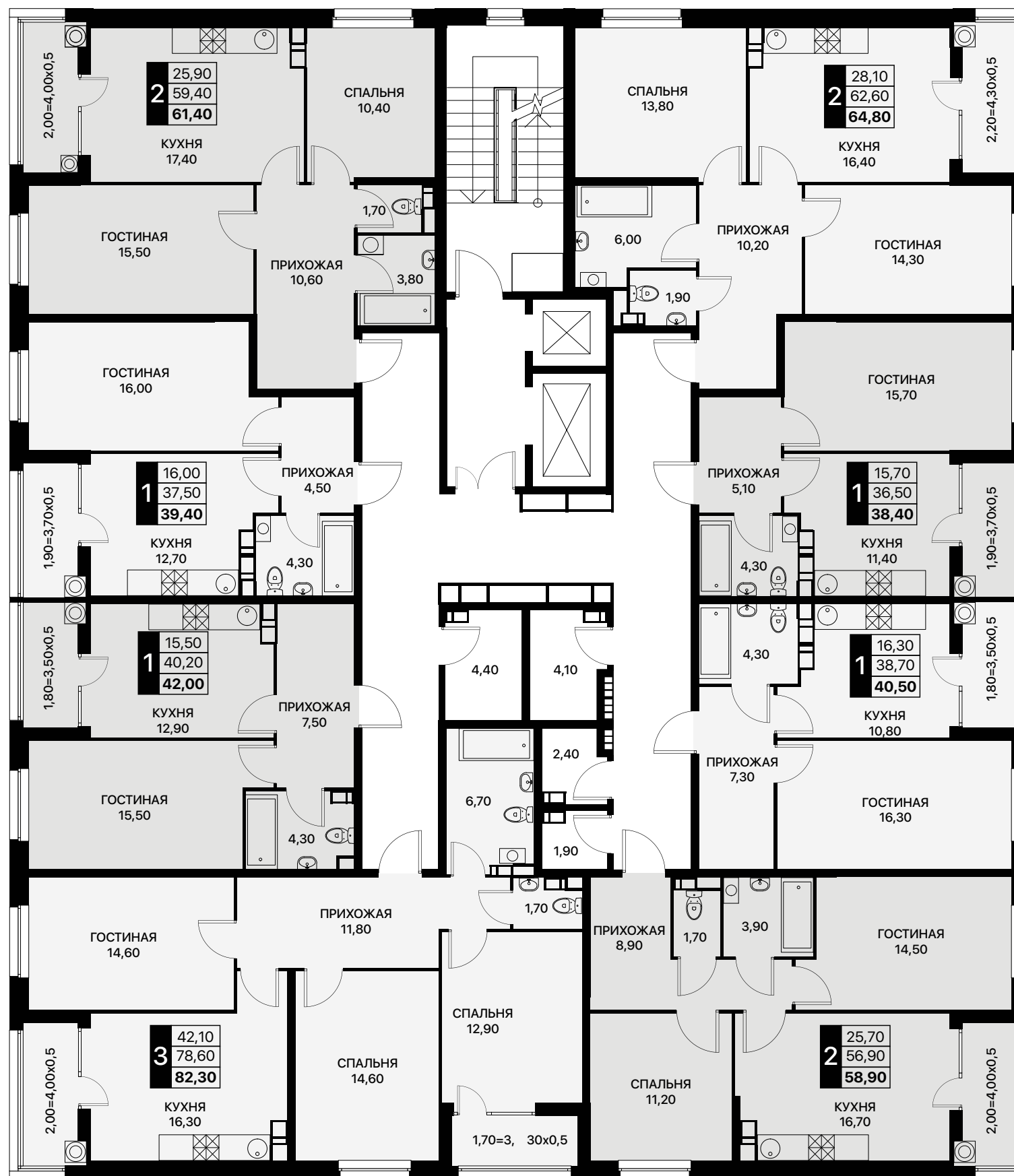


Выбор планировок

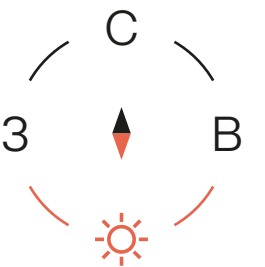
Предусмотрен большой выбор планировок, от компактных однокомнатных квартир до просторных трехкомнатных с двумя санузлами.



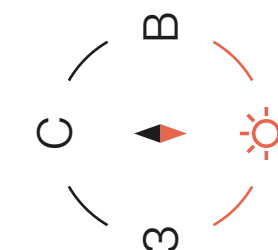
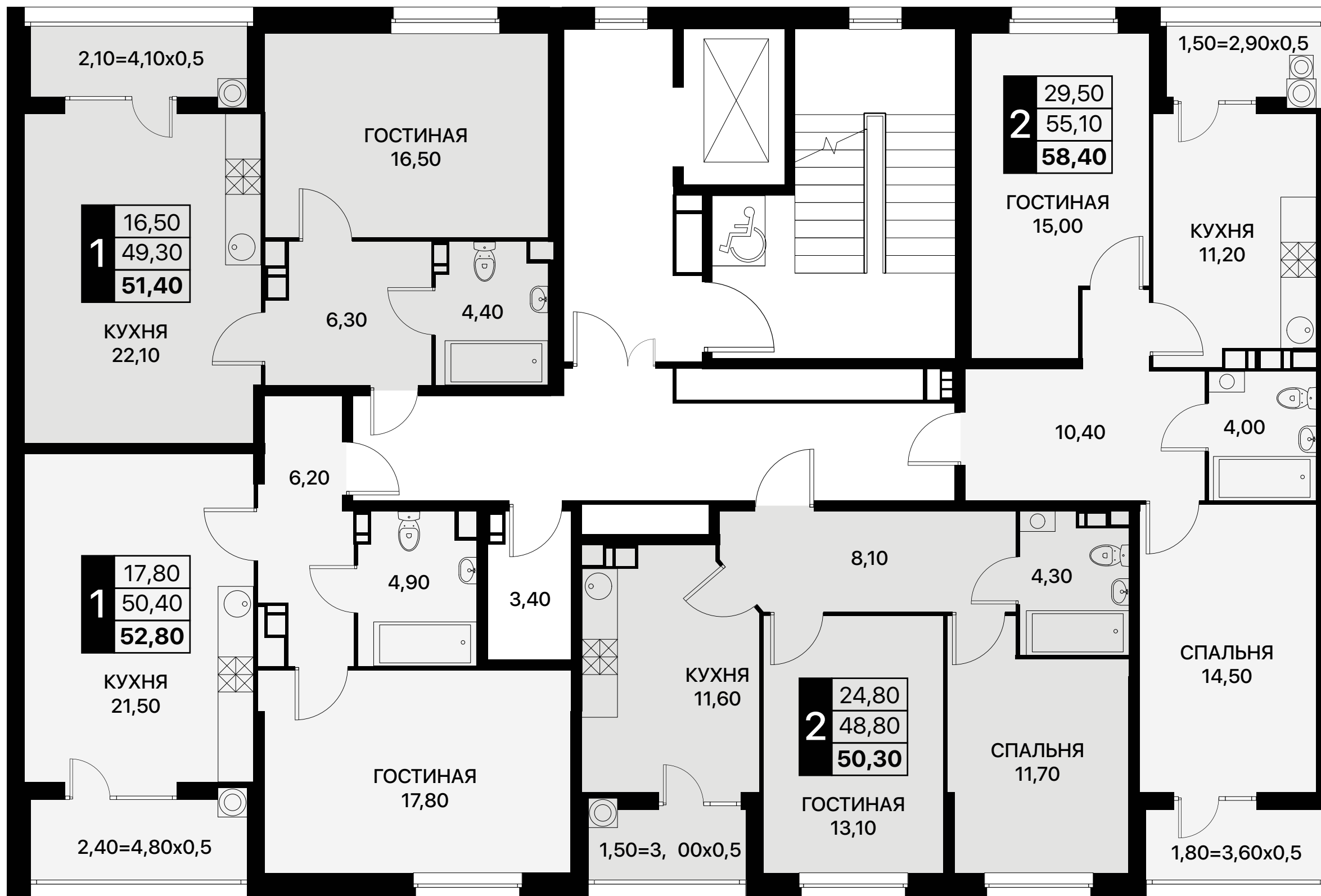
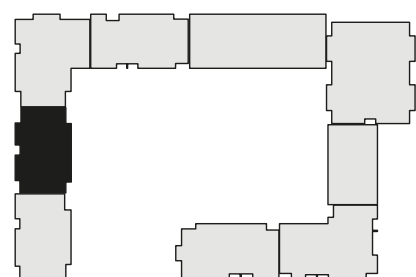
2/1 литер
1 подъезд
3-11 этаж



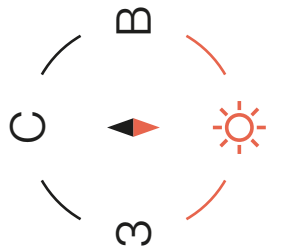
2/2 литер
2 подъезд
3-7 этаж



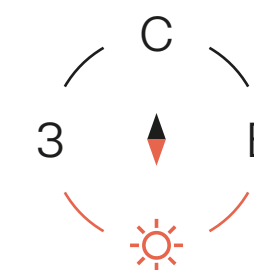
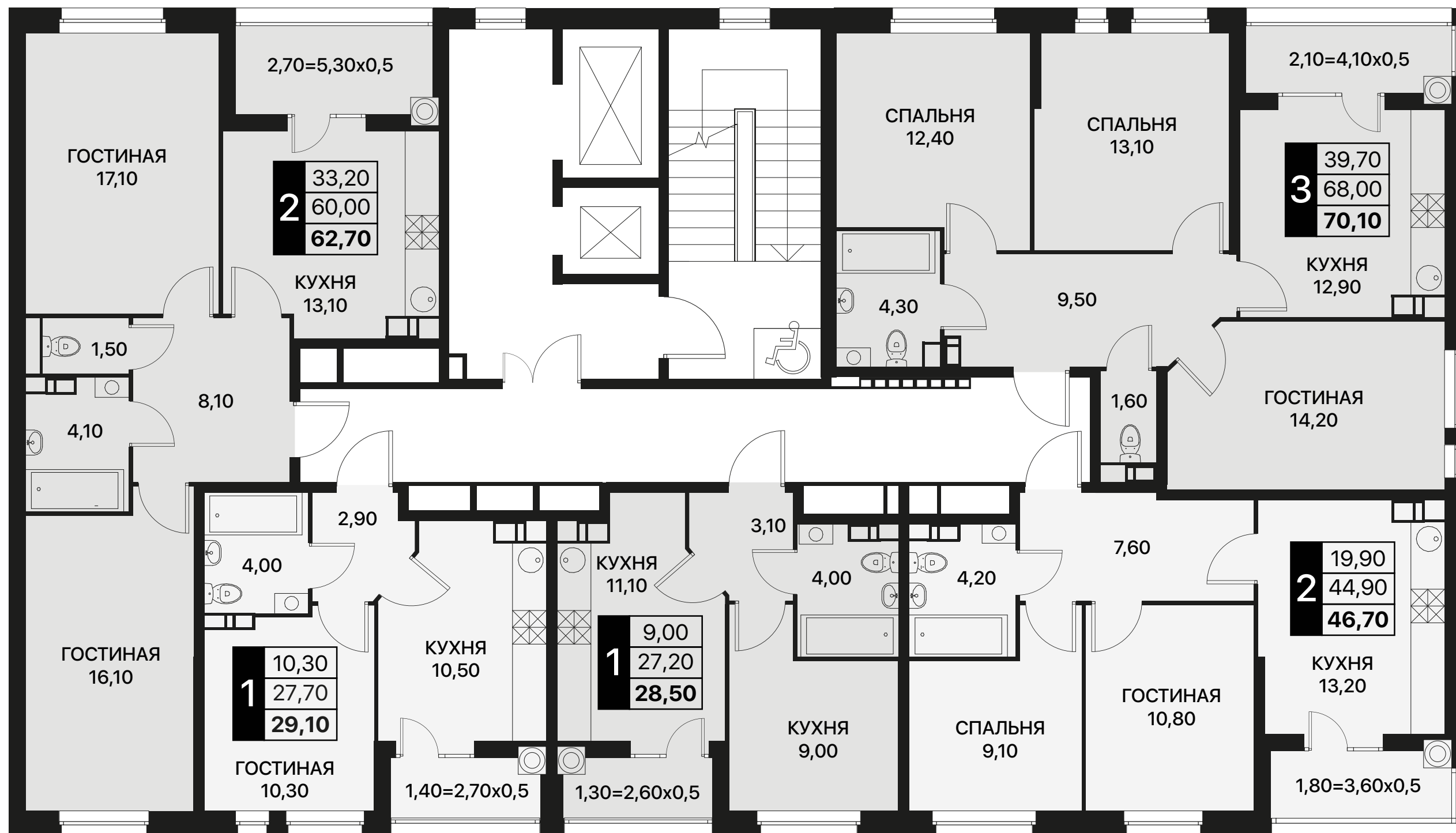
2/3 литер
 2 подъезд
 3-9 этаж



2/3 литер
 3 подъезд
 3-13 этаж



2/3 литер
4 подъезд
3-13 этаж



О КОМПАНИИ

Группа компаний «ЮгСтройИнвест» уже 20 лет создает комфортное жилье. Компания работает в трех городах: Ставрополе, Краснодаре и Ростове-на-Дону.

На счету компании престижные федеральные награды, в числе которых знак «Надежный застройщик 2022», премия Urban Awards 2022/23 и «Надежные новостройки России 2023».

Не менее важно, что высокий профессионализм ГК «ЮгСтройИнвест» подтверждается отзывами благодарных клиентов.

