


ДАВЕЛ

РУКОВОДСТВО ПО ИСПОЛЬЗОВАНИЮ
ВИЗУАЛЬНОЙ ИДЕНТИЧНОСТИ

ВЕРСИЯ 1.0 ИЮЛЬ 2023
СТРОЙ МИР И FENOMEN

ДАВЕЛ

ЭТО ДОКУМЕНТ, ОБЪЕДИНЯЮЩИЙ
ПРАВИЛА И ПРИНЦИПЫ, КАСАЮЩИЕСЯ
ВИЗУАЛЬНЫХ КОММУНИКАЦИЙ **ДАБЛ ДАБЛ**.
СОБЛЮДАЯ ЭТИ РЕКОМЕНДАЦИИ,
ВЫ СМОЖЕТЕ ПОДДЕРЖИВАТЬ ЦЕЛОСТНЫЙ
И ЗАПОМИНАЮЩИЙСЯ ОБРАЗ, ВЕДЬ
ПОСТОЯНСТВО ЭТО КЛЮЧ К ДОВЕРИЮ.

МЫ ИСКРЕННЕ НАДЕЕМСЯ, ЧТО ДАННОЕ
РУКОВОДСТВО ПОМОЖЕТ ВАМ СОЗДАВАТЬ
ВИЗУАЛЬНЫЕ КОММУНИКАЦИИ
ПРАВИЛЬНО И ЛЕГКО. ВСЕ МАТЕРИАЛЫ,
ОБОЗНАЧЕННЫЕ ЗНАКОМ 
МОЖНО СКАЧАТЬ ПРОСТО КЛИКНУВ
НА СООТВЕТСТВУЮЩУЮ ССЫЛКУ

содержание

Содержание интерактивное – кликнув на пункт вы переместитесь в соответствующий раздел, кликнув по колонтитулу **ДАБЛ ДАБЛ** на любой странице – вернетесь к содержанию.

БАЗОВЫЕ КОНСТАНТЫ

1.1	СЕМАНТИКА СТИЛЯ	04
1.2	ЛОГОТИП	06
1.3	ЛОГОТИП И ЦВЕТ	11
1.4	ИСПОЛЬЗОВАНИЕ ЛОГО	13
1.5	КОБРЕНДИНГ	15
1.6	ЦВЕТ	16
1.7	ШРИФТ И ТИПОГРАФИКА	17
1.8	ПИКТОГРАММЫ	19
1.9	ПАТТЕРН	21
1.10	ФОТОСТИЛЬ	26
1.11	МОДУЛЬНАЯ СЕТКА	35

НОСИТЕЛИ КОММУНИКАЦИЙ

2.1	ГОРИЗОНТАЛЬНЫЕ ФОРМАТЫ	38
2.2	ОБЛОЖКИ	45
2.3	БУКЛЕТ	46
2.4	СОЦИАЛЬНЫЕ СЕТИ	47
2.5	ПРИМЕР ПЕРЕЗЕНТАЦИИ	49
2.6	ПЛАСТИКОВЫЙ ПАКЕТ	51
2.7	ШОПЕР	52
2.8	ФУТБОЛКА	53
2.9	КРУЖКА	55
2.10	ПОДУШКА	56
2.11	ЭЛЕМЕНТЫ НАВИГАЦИИ	57
2.12	ПРИМЕР ПОДЪЕЗДА	61
2.13	ЛОГОТИП ВО ДВОРЕ	62

1 базовые

ГЛАВА ОПИСЫВАЕТ КОНСТАНТЫ ВИЗУАЛЬНОЙ
ИДЕНТИЧНОСТИ БРЕНДА И ПРАВИЛА ИХ ИСПОЛЬЗОВАНИЯ

ВСЕ КОММУНИКАЦИИ И МАКЕТЫ, ПОКАЗАННЫЕ В СЛЕДУЮЩИХ
ГЛАВАХ, СТРОЯТСЯ НА ОСНОВЕ ЭТИХ ЭЛЕМЕНТОВ И ПРАВИЛ

КОНСТАНТЫ

1.1 СЕМАНТИКА СТИЛЯ

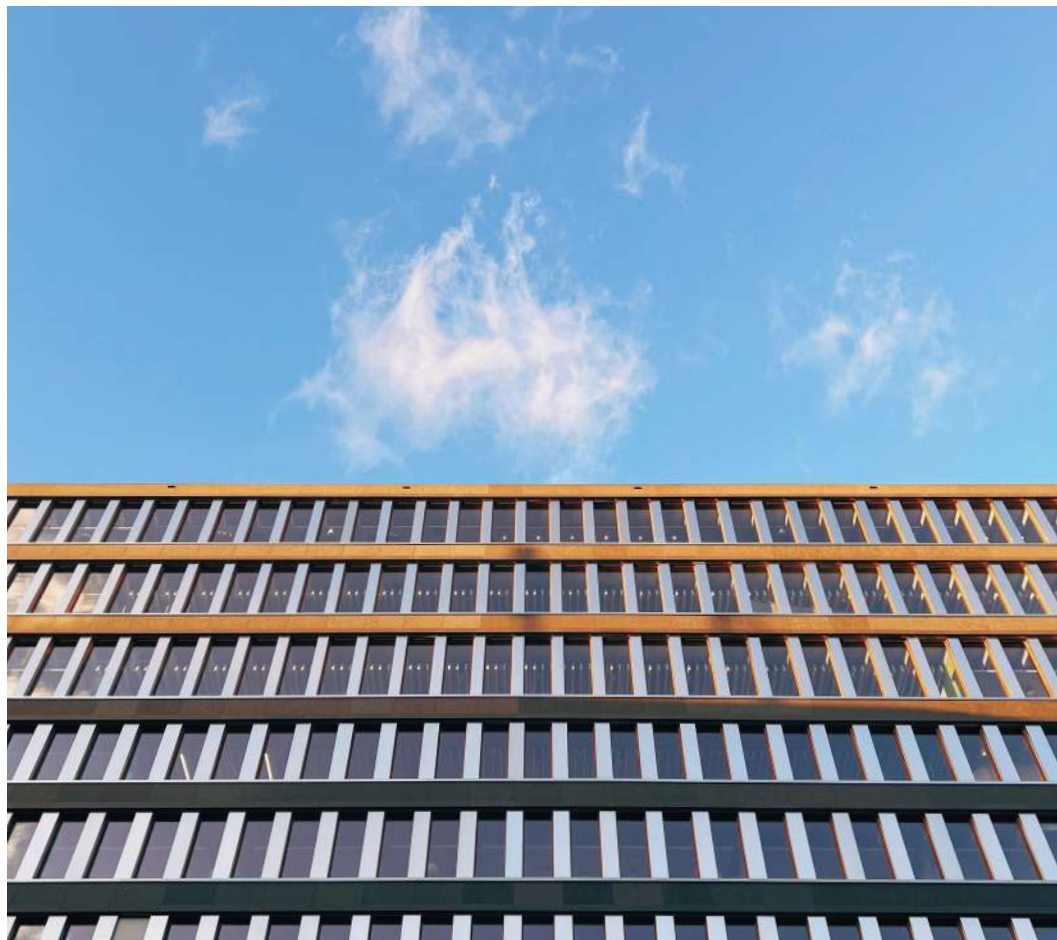
Метафоры уровня: двухуровневые дворы и квартиры, геометрия в архитектуре, дизайне дворов и визуальной идентичности ЖК

Крупная, устойчивая типографика логотипа, транслирует образ героя и передает смысл архитектуры ЖК.



ДАБЛ
ДАБЛ

Логотип транслирует идею уровней,
при этом может использоваться гибко,
поддерживая формат носителей, что
похоже на переход от ступени к ступени



ДАБЛ

ДАБЛ

1.2 ЛОГОТИП

Логотип – важный элемент идентичности, он используется в большей части корпоративных материалов. Необходимо соблюдать неизменность логотипа и не допускать его модификации.

ДАБЛ
ДАБЛ



ДАБЛ
ДАБЛ

Вокруг логотипа всегда должно быть охранное поле – это минимальное пространство, в которое не должны попадать посторонние элементы. Оно обязательно. Пространства может быть больше, но не меньше. Его минимальный размер равен 1/3 высоты логотипа (x-height) по горизонтали и вертикали.

Рекомендуемый минимальный размер логотипа по высоте: при печати – 8 мм, на экране – 12 пикс.

✳️ Используйте исходные векторные файлы, прилагаемые к руководству, без изменений

⬇️ Скачать файлы

Для использования на разных форматах и в разном масштабе предусмотрены варианты логотипа.

ДАБЛ
ДАБЛ жилой
квартал

Основной вариант

ДАБЛ
ДАБЛ
жилой
квартал

Вариант в две строки
(Для макетов, где приоритет
вертикальный формат)

ДАБЛ
жилой
квартал
ДАБЛ

Для крупных форматов, для логотипа

Логотип по-размеру формата, один из ярких и запоминающихся приемов стиля. Используется для имиджевой рекламы, как герой, громко заявляет о себе

ДАБЛ

ДАБЛ

Для имиджевых носителей, где логотип используется в полном размере, в сочетании с фото, используется прием слоев – где люди, главные герои располагаются между двух частей логотипа.



ДАБЛ

ДАБЛ



1.3 ЛОГОТИП И ЦВЕТОВЫЕ КОМБИНАЦИИ

Логотип – монохромный или цветной, он должен всегда хорошо читаться и быть контрастным по отношению к фону.

Серая версия используется там, где нужно нивелировать значимость логотипа

Версия для использования
на светлом фоне

**ДАБЛ
ДАБЛ**

**ДАБЛ
ДАБЛ**

White / Pantone 426 40%

Версия для использования
на темном фоне

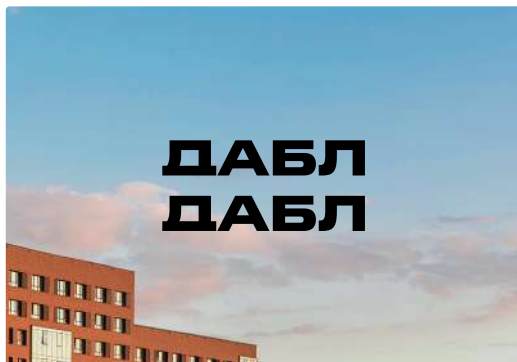
**ДАБЛ
ДАБЛ**

**ДАБЛ
ДАБЛ**

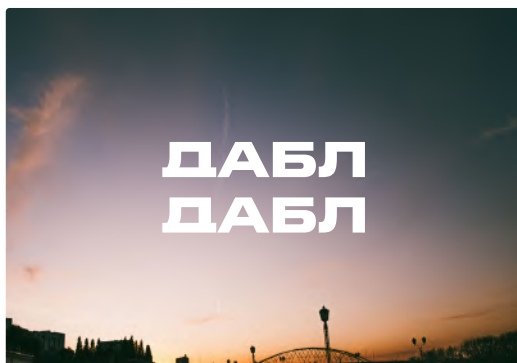
Pantone 426 / Pantone 426 60%

1.4 ЛОГОТИП И ФОН

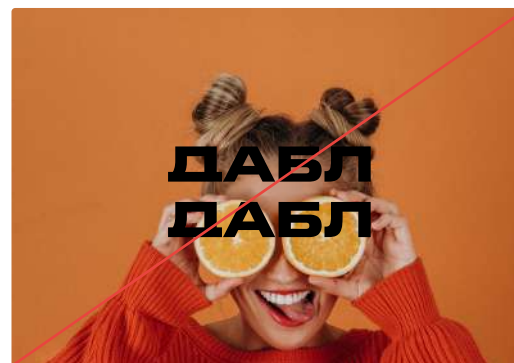
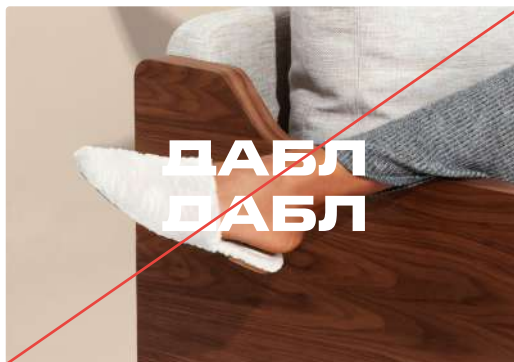
При использовании логотипа на фотографическом фоне необходимо обязательно сохранять вокруг него охранное поле в него не должны попадать ключевые объекты изображения.

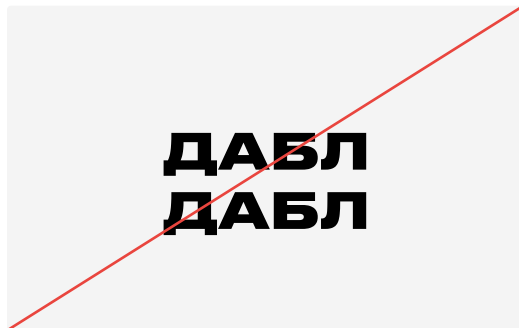


Обязательно нужно сохранять максимальную контрастность между фоном и логотипом. Логотип следует размещать на однородной части изображения и стараться избегать излишне пестрых частей фонов, мешающих прочтению.

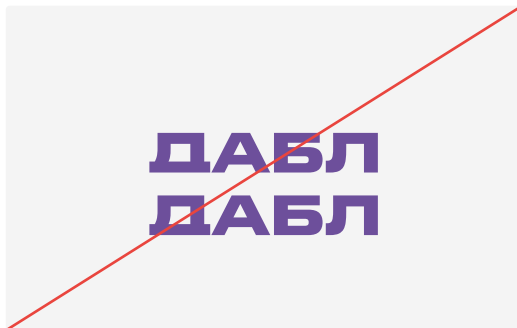


Примеры некорректного сочетания
лого и фона. Не делайте так.

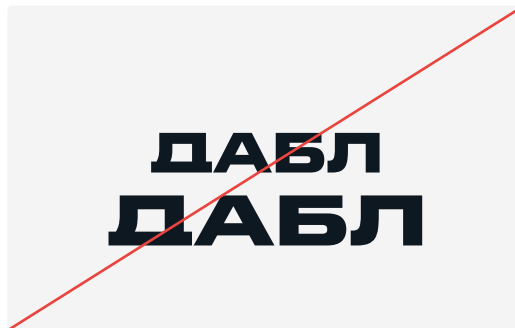




Не воспроизводите логотип «похожим» шрифтом



Не используйте произвольные цвета



Сохраняйте масштаб и положение элементов



Не деформируйте лого



Не наклоняйте логотип



Не поворачивайте лого на угол отличный от 90°



Не используйте текстуры для заливки



Не используйте эффекты



Избегайте низкого качества воспроизведения

Подобные вариации логотипа
не допустимы

1.5 КОБРЕНДИНГ

При воспроизведении логотипа **ДАБЛ ДАБЛ** с логотипами партнеров следует придерживаться размерности, заданной охранным полем: расстояние между логотипами — двукратный размер рекомендуемого охранного поля, выравнивание горизонтальных логотипов — по базовым линиям, выравнивание вертикальных (так же квадратных и пропорционально близких к ним) версий логотипов — по центральной оси логотипа **ДАБЛ ДАБЛ**.

Соразмерность вертикальных (и квадратных) версий логотипов подбирается так же согласно пропорциям охранного поля. При этом учитывайте общую рекомендацию — размеры логотипов по возможности должны быть сбалансированными по графической массе.



1.6 ЦВЕТ

Pantone White
RGB 255.255.255
HEX fffffff
CMYK 0.0.0.0

Фирменная палитра состоит из трёх цветов темно серого и его градаций и белого.

Соотношение цветов можно варьироваться: например, для объектов более высокого ценового сегмента использовать инверсную версию, где основным цветом будет черный, а белый – акцентом. При этом, соблюдая стилеобразующие приемы, мы сохраним узнаваемость коммуникаций.

Pantone 426 C
RGB 37.40.42
HEX 25282A
CMYK
50.35.30.75
CMYK 0.0.0.95
(для текста)

P 426 C 80%
RGB 56; 64; 70
HEX 4B4D4F
CMYK 45.35.30.65

P 426 C 60%
RGB 100.106.112
HEX 747577
CMYK 45.35.35.40

P 426 C 40%
RGB 150.154.158
HEX 9FA1A2
CMYK 30.20.20.25

P 426 C 20%
RGB 200.202.204
HEX CDCECF
CMYK 15.10.10.15

1.7 ШРИФТ И ТИПОГРАФИКА

Заголовки и акценты 327 – 9458

Интерлиньяж в заголовках и акцентах равен 80% от размера кегля, чтобы создать единое текстовое пространство с логотипом

Для усиления стилового эффекта (контраста) можно использовать низкие начертания цифр

Визуальный голос – Normalidad Wide, механистичный полуоткрытый гротеск с внушительным количеством начертаний. В гарнитуре есть и суперакциденция, и начертания для сервисного дизайна. Стабильный и яркий – идеально для голоса героя

Normalidad Wide medium, regular

Для усиления стилового эффекта (контраста) можно использовать начертание medium для набора акцентов в тексте

ПОДЗАГОЛОВКИ В ТЕКСТЕ
И ЛИДЫ МОГУТ ВЫДЕЛЯТЬСЯ
С ПОМОЩЬЮ ALL CAPS

Наборный текст. Для акцентов
в нём можно так же использовать
начертание **Bold**

Базовые правила
оформления текста:

ПЕРЕНОС СЛОВ

На строчке не могут остаться: инициалы, предлоги, цифры года, цифры без обозначения системы измерения. На строчке должно оставаться длинное тире.

Правильно:

КРИКНУ –
А В ОТВЕТ
ТИШИНА

ОСТАЛОСЬ
ВСЕГО
12 МЕТРОВ

Неправильно:

КРИКНУ
– А В ОТВЕТ
ТИШИНА

ОСТАЛОСЬ ВСЕГО 12
МЕТРОВ

АБЗАЦ

Начало абзаца или новая смысловая группа всегда отбиваются пробелом между строк. Не рекомендуется верстать текст единым блоком, это затрудняет логическое восприятие информации.

VEL DOLOREM IUSCING FEUGIAM
CONULLAMET. WISCI BLAORPE
RIUSTIE MODDUIS ESTRUD
MOLOBORERO COMMLORE.

QAUJ EUGUER AM, CON
HENIBH EUGAIT VER IN
HENISI. WISCI BLAORPE
RIUSTIE MOD DUIS ESTRUD
MOLOBORERO COMMLORE.

ДЕФИС И ТИРЕ

- дефис;
- минус или короткое тире (в Windows Alt-0150, в Mac OS Alt-hyphen);
- тире (в Windows Alt-0151, в Mac OS Alt-Shift-hyphen).

Дефис (**hyphen**) употребляется в словах и словосочетаниях русского языка:

- для присоединения частиц (кто-либо, где-то);
- для присоединения префиксов (во-первых, по-русски);
- для разделения сложных слов (физико-математический, иссиня-черный);
- в качестве знака сокращения (кач-во, физ-ра);
- в словосочетаниях (бизнес-ланч, интернет-кафе);
- в качестве знака переноса и т.д.

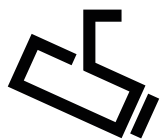
Дефис не отбивается пробелами от соединяемых частей.

Знак минуса или короткое тире (**en-dash**) употребляется в математических формулах ($5+1-2=4$). В качестве интервала значений или диапазона (1975–83 гг., 30–40 грамм) тире пробелами не отбивается.

Знак тире (**em-dash**) употребляется:

- для связи слов в предложении (А гений и злодейство — две вещи несовместные.);
- для выделения прямой речи (— Идём, холодно, — сказал Макаров и угрюмо спросил: — Что молчишь?).

1.8 ПИКТОГРАММЫ



Видеонаблюдение



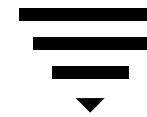
Огнетушитель



Двор



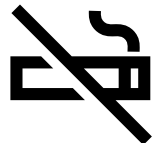
Закрытый двор



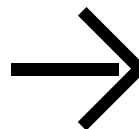
Wi Fi



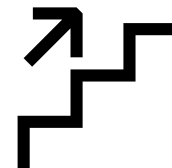
Мусор



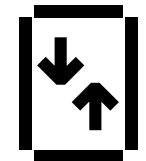
Не курить



Направление



Лестница



Лифт



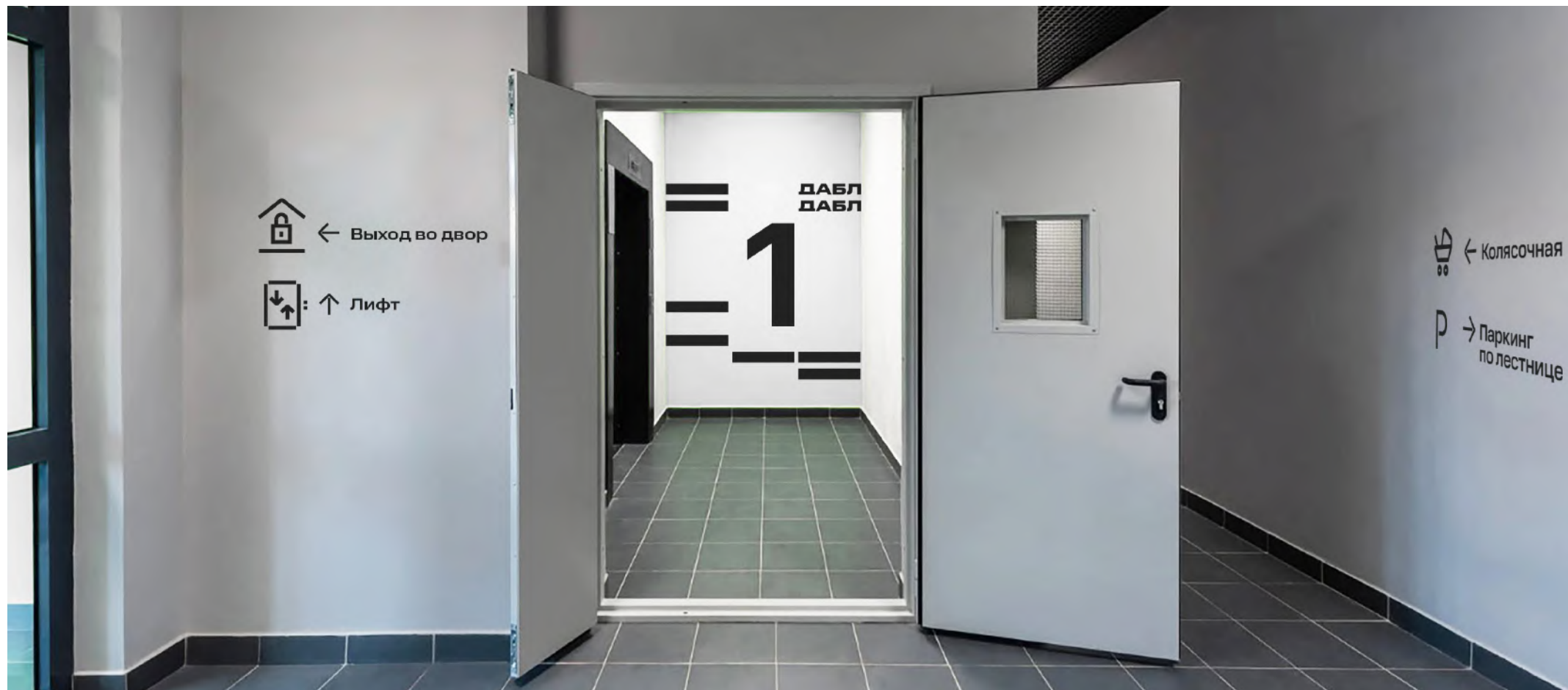
Колясочная



Велосипеды



Парковка



1.9 ПАТТЕРН

Основной модуль – плашка,
повторяет пропорции логотипа

Расположение модулей строго
в пропорциях и по модульной сетке.
В различном порядке, в зависимости
от необходимости макета

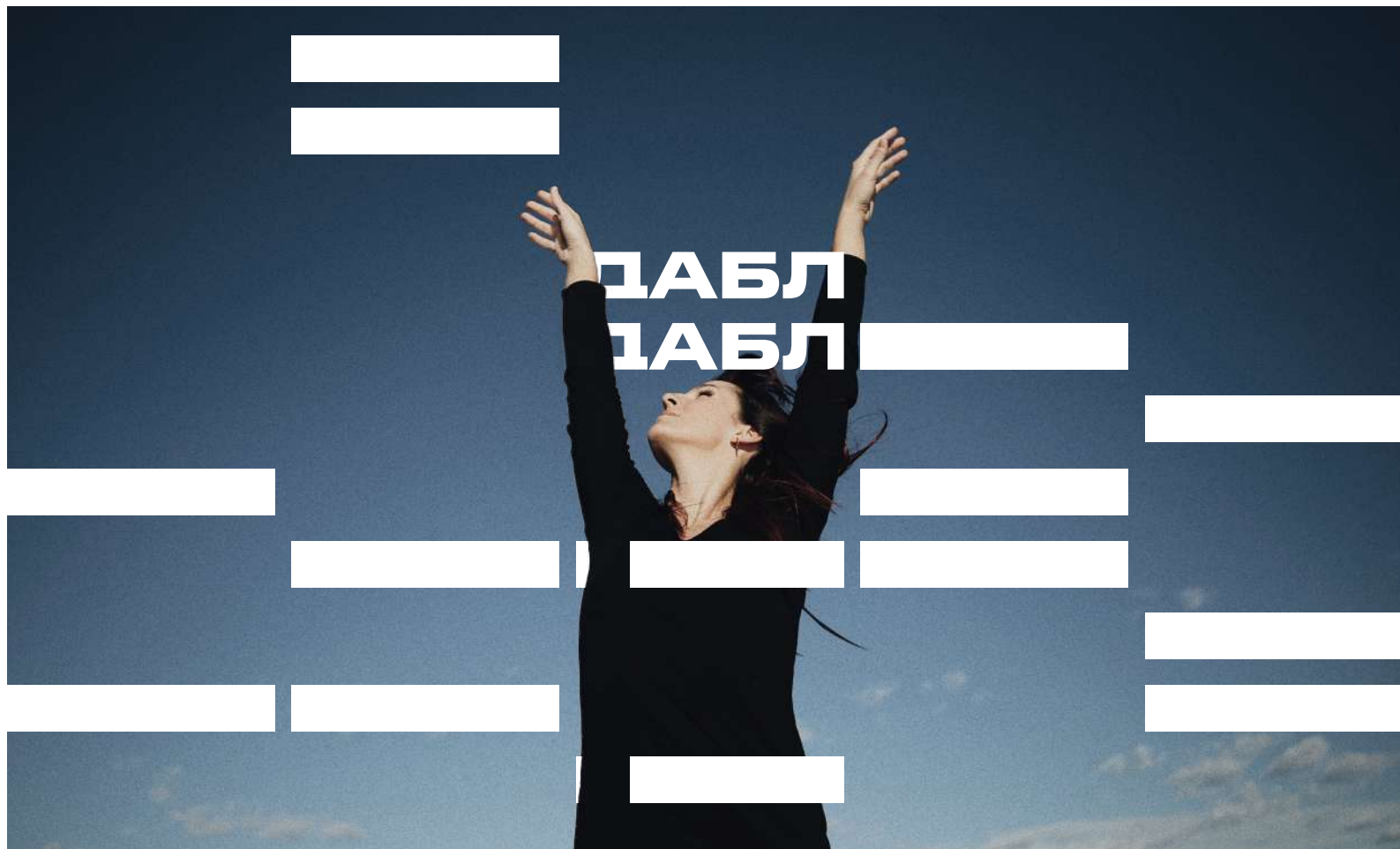


Модульная сетка паттерна



Используйте наложение основных объектов, чтобы паттерн не пересекал изображение







1.10 ФОТОСТИЛЬ

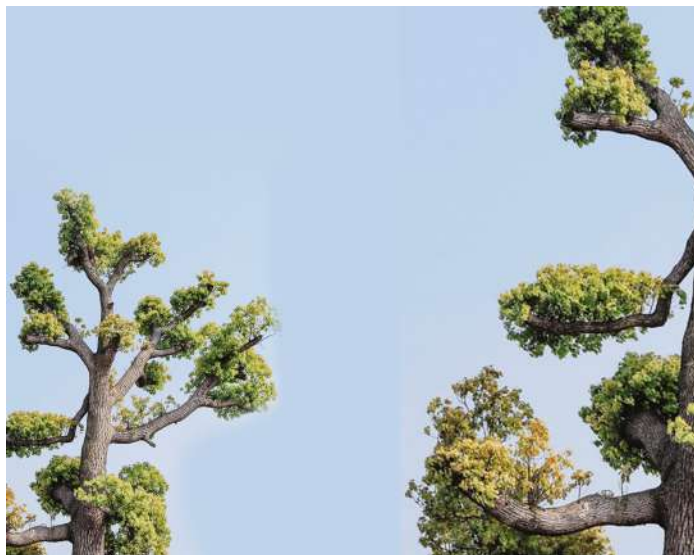
⌵ [Посмотреть примеры](#)



Для поддержания целостного образа в фотостиле желательно использовать изображения с двумя главными героями или сюжетом, отражающим повтор, там где два лучше, чем один.









При использовании изображений интерьеров старайтесь использовать реальные пространства (в крайнем случае 3D-рендеры; при этом они должны быть максимально реалистичны).

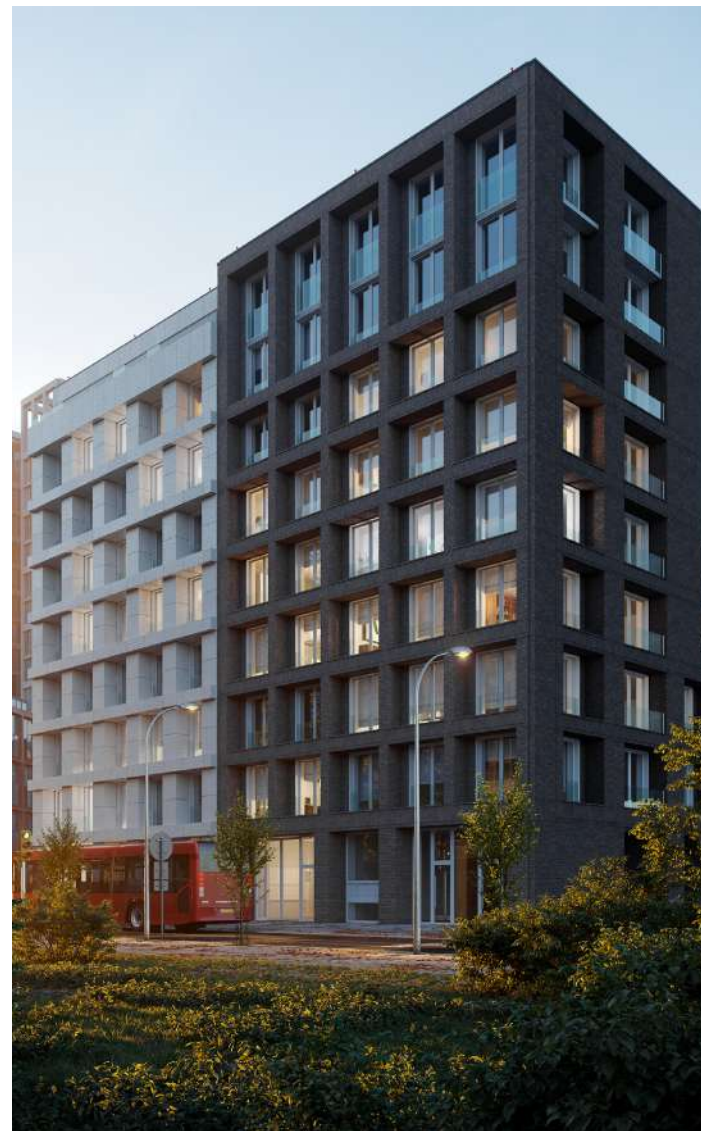
Снимайте более «жилые» интерьеры с мягким светом и живой «неидеальностью» обстановки. Не забывайте про семантику стиля — горизонталь. Находите ее в деталях, материалах, в световой и цветовой схеме.





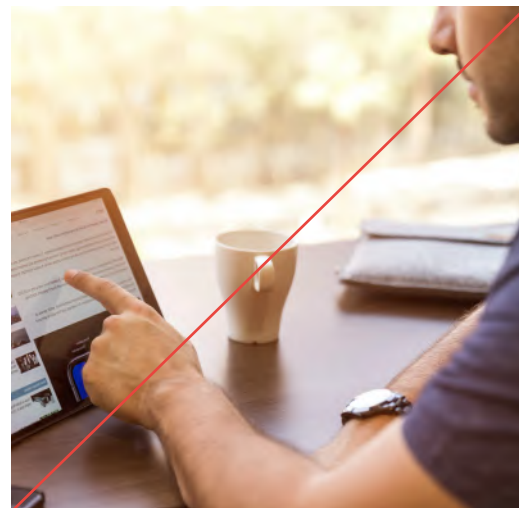
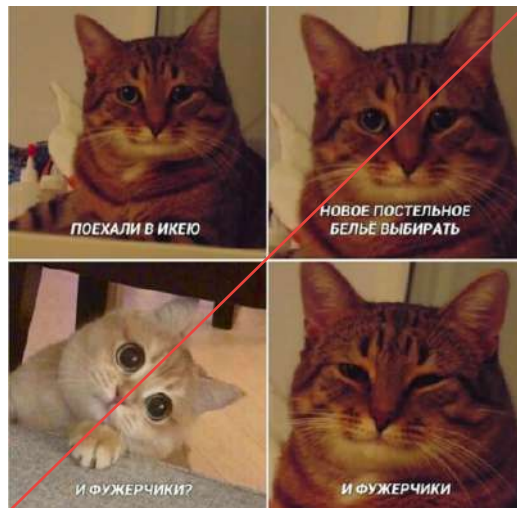
Предпочтительно используйте реальные изображения объектов (в случае 3D-рендеров они должны быть максимально реалистичны).

И в фотографиях, и в рендерах лучше выбирать точку съемки, находящуюся на линии глаз человека, чтобы потребитель видел ваши дома глазами обычного человека.

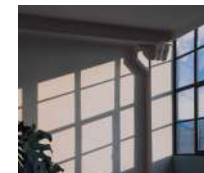


Следует избегать слишком ярких и не естественных, откровенно стоковых фотоматериалов, неуместного юмора. Недопустимо использовать любительские фотографии, сделанные

при плохом освещении на слабую оптику и фотографии низкого разрешения. Недопустимо использовать грубо обработанные фотографии с подложенными тенями и коллажи.



Для подбора фотографий с открытой лицензией
можно воспользоваться следующими ресурсами:



[PEXELS.COM](https://www.pexels.com)
[UNSPLASH.COM](https://unsplash.com)
[PIXABAY.COM](https://www.pixabay.com)
[STOCKSNAP.IO](https://www.stocksnap.io)
[RAWPIXEL.COM](https://www.rawpixel.com)
[PIKWIZARD.COM](https://www.pikwizard.com)
[CANVA.COM](https://www.canva.com)

1.11 МОДУЛЬНАЯ СЕТКА

Так как семантика стиля у нас основана на горизонтали, то и коммуникации мы собираем, играя на горизонтали макета — композиции привязаны к центральной оси формата, блоки стремятся к краям. В качестве противовесов могут выступать и типографические решения, и подчеркнутые horizontals на изображениях.

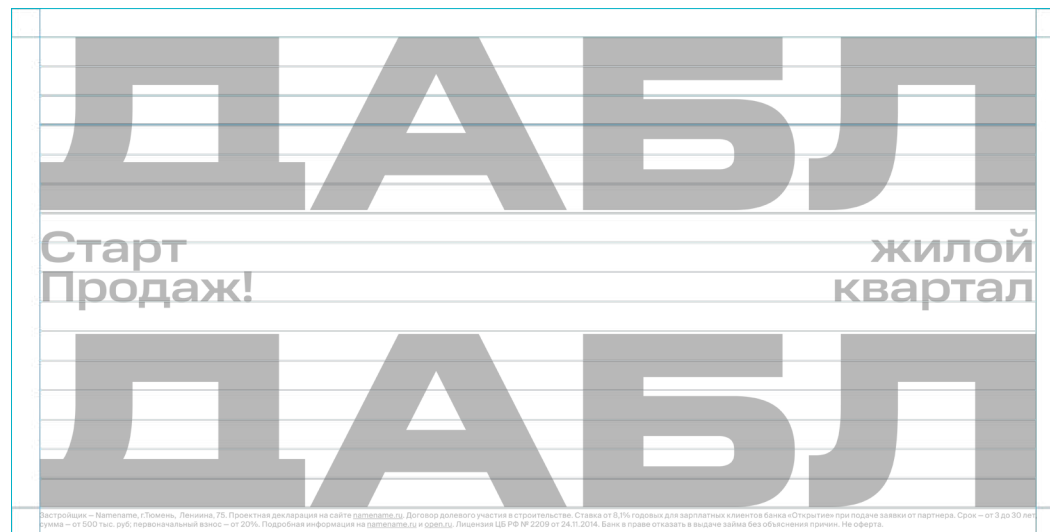
Основой нашей сетки служит квадратный модуль. За основу расчета мы берем ширину формата, последовательно делим на 2, минимальный размер модуля 1/60 ширины.

Модульная сетка нужна для упрощения и ускорения работы, при необходимости вы можете варьировать пропорции исходя из базового квадратного модуля.

Модульная сетка — система вертикалей и горизонталей, образующих каркас макета. По направляющим модульной сетки выравниваются все элементы, как графические, так и текстовые. Эта система упростит и ускорит художественное конструирование, позволит сформировать единый узнаваемый визуальный

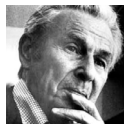
язык бренда, позволит по единым правилам работать со статичными и динамичными композициями.

Высота модуля — шрифтового знака является базовой единицей сетки. Минимальные поля макета равняются размеру охранного поля логотипа. Эти принципы применяются и для цифровых, и для офлайн-носителей.



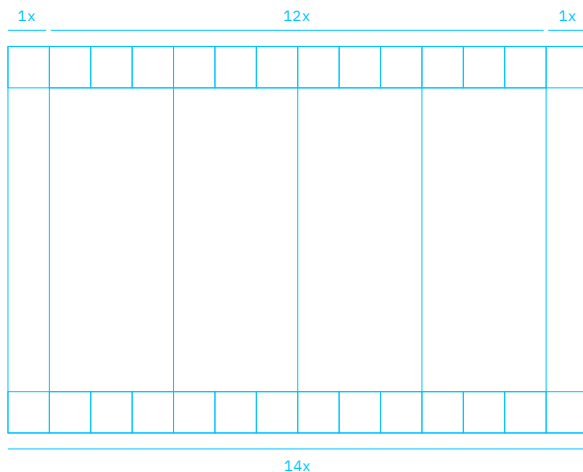
↓ Полезно:

Йозеф Мюллер-Брокман «Модульные системы в графическом дизайне»

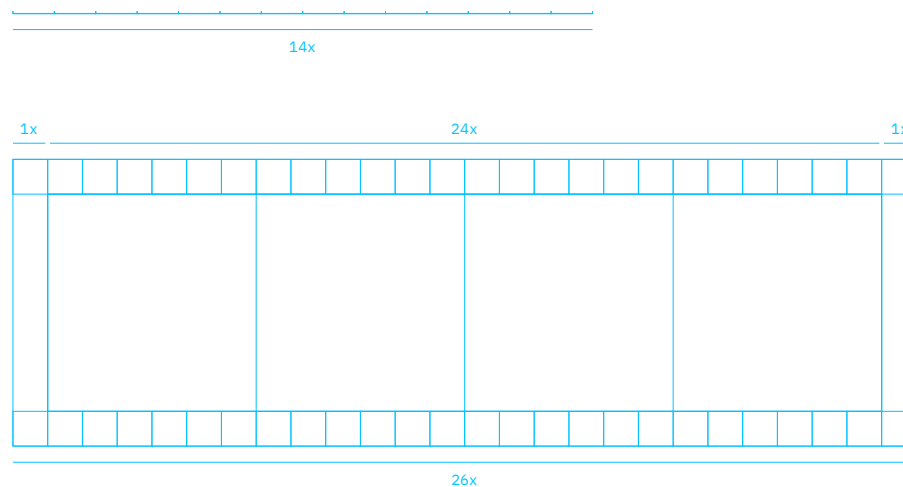


Носители можно поделить на две группы форматов — с пропорциями бóльшими, либо равными 2:1 и с соотношением сторон меньше этой пропорции. Для любого типа форматов деление модульной сетки кратно 12.

Внутреннее поле форматов с пропорциями $\geq 2:1$ делится на 12 частей, внешние поля равны высоте одного модуля с каждой стороны. Для форматов меньшей пропорции внутреннее поле соответствующим образом делится на 24 части.



Пример сетки для формата с пропорциями меньшими 2:1. Такая сетка подходит для большинства полиграфических носителей, постов в социальных сетях, афиш, визиток и т.п



Пример сетки для формата с пропорциями большими, либо равными 2:1.

Такая сетка подходит для верстки специфических форматов, таких как, например, горизонтальные форматы наружной реклама, оформление экстерьеров, обложки групп в социальных сетях.

2 носители

ГЛАВА ОПИСЫВАЕТ ПРИМЕРЫ И ДЕМОНИСТРИРУЕТ ПРИЕМЫ, КОТОРЫЕ МОЖНО ИСПОЛЬЗОВАТЬ ДЛЯ ОФОРМЛЕНИЯ НОСИТЕЛЕЙ КОММУНИКАЦИИ

ЗДЕСЬ ПОКАЗАНЫ ЛИШЬ НЕСКОЛЬКО ПРИЕМОВ, КОЛИЧЕСТВО РЕШЕНИЙ МОЖЕТ БЫТЬ ЧРЕЗВЫЧАЙНО БОЛЬШИМ. НАДЕЕМСЯ, ЭТО ВДОХНОВИТ ВАС НА ИХ СОЗДАНИЕ.

КОММУНИКАЦИЙ

2.1 ГОРИЗОНТАЛЬНЫЕ ФОРМАТЫ

⬇ Скачать файлы

ДАБЛ ДАБЛ

жилой
квартал

Застройщик – Напеламе, г.Тюмень, Ленина, 75. Проектная декларация на сайте napelame.ru. Договор долевого участия в строительстве. Ставка от 8,1% годовых для зарплатных клиентов банка «Открытие» при подаче заявки от партнера. Срок – от 3 до 30 лет, сумма – от 500 тыс. руб; первоначальный взнос – от 20%. Подробная информация на napelame.ru и orel.ru. Лицензия ЦБ РФ № 2209 от 24.11.2014. Банк в праве отказать в выдаче займа без объяснения причин. Не оферта.

Новый район
для нового уровня

8 (3452) 537 700
даблдабл.рф

ДАБЛ ДАБЛ **Старт продаж!**

Застройщик – Напеломте, г. Тюмень, Ленинна, 75. Проектная декларация на сайте napelomte.ru. Долевое долевое участие в строительстве. Ставка от 8,1% годовых для зарплатных клиентов банка «Открытие» при подаче заявки от партнера. Срок – от 3 до 30 лет, сумма – от 500 тыс. руб, первоначальный взнос – от 20%. Подробная информация на napelomte.ru и orcl.ru. Лицензия ЦБ РФ № 2209 от 24.11.2014. Банк в праве отказать в выдаче займа без объяснения причин. Не оферта.

Идея двух уровней
сохраняется в типографике,
– написание в две строки

**ДАБЛ
ДАБЛ**

8 (3452) 537 700
даблдабл.рф

**Ипотека 2%
для всех**

**Новый район
для нового уровня**

Застройщик – Natelapate, г.Тюмень, Ленина, 75. Проектная декларация на сайте natelapate.ru. Договор долевого участия в строительстве. Ставка от 8,1% годовых для зарплатных клиентов банка «Открытие» при подаче заявки от партнера. Срок – от 3 до 30 лет, сумма – от 500 тыс. руб; первоначальный взнос – от 20%. Подробная информация на natelapate.ru и orel.ru. Лицензия ЦБ РФ № 2209 от 24.11.2014. Банк в праве отказать в выдаче займа без объяснения причин. Не оферта.

Выраженная линия горизонта
на фотографии совпадает
с горизонтальной осью формата

Новый район
для нового уровня

8 (3452) 537 700
даблдабл.рф

ДАБ
ДАБЛ

Старт
продаж

Застройщик – Напеламе, г.Тюмень, Ленина, 75. Проектная декларация на сайте napelame.ru. Договор долевого участия в строительстве. Ставка от 8,1% годовых для зарплатных клиентов банка «Открытие» при подаче заявки от партнера. Срок – от 3 до 30 лет, сумма – от 500 тыс. руб; первоначальный взнос – от 20%. Подробная информация на napelame.ru и orel.ru. Лицензия ЦБ РФ № 2209 от 24.11.2014. Банк в праве отказать в выдаче займа без объяснения причин. Не оферта.

Горизонтальная ось подчеркнута
расположением текста
точно по центральной оси

Скачать файлы

ДАБЛ ДАБЛ

**Старт
Продаж!**

**жилой
квартал**

ДАБЛ ДАБЛ

Застройка — Напеламе, г.Томск, Ленин, 75. Проектная декларация на сайте napelame.ru. Договор долевого участия в строительстве. Ставка от 8,1% годовых для зарплатных клиентов банка «Открытие» при подаче заявки от партнера. Срок — от 3 до 30 лет, сумма — от 500 тыс. руб; первоначальный взнос — от 20%. Подробная информация на napelame.ru и orel.ru. Лицензия ЦБ РФ № 2209 от 24.11.2014. Банк в праве отказать в выдаче займа без объяснения причин. Не оферта.

Старт Продаж!

ЖИЛОЙ квартал

Застройщик — Napelame, г.Томск, Ленинна, 75. Проектная декларация на сайте napelame.ru. Договор долевого участия в строительстве. Ставка от 8,1% годовых для зарплатных клиентов банка «Открытие» при подаче заявки от партнера. Срок — от 3 до 30 лет сумма — от 500 тыс. руб; первоначальный взнос — от 20%. Подробная информация на napelame.ru и orel.ru. Лицензия ЦБ РФ № 2209 от 24.11.2014. Банк в праве отказать в выдаче займа без объяснения причин. Не оферта.

2.2 ОБЛОЖКИ

[Скачать файлы](#)



2.3 БУКЛЕТ

[Скачать файлы](#)

Пример композиции с использованием фото-коллажа с использованием повтора в заголовке



Умножаем качество

lorem ipsum dolor sit amet, consectetur
adipiscing elit, sed diam nonummy nibh
eiusmod tincidunt ut laoreet dolore magna
aliquam erat volutpat.

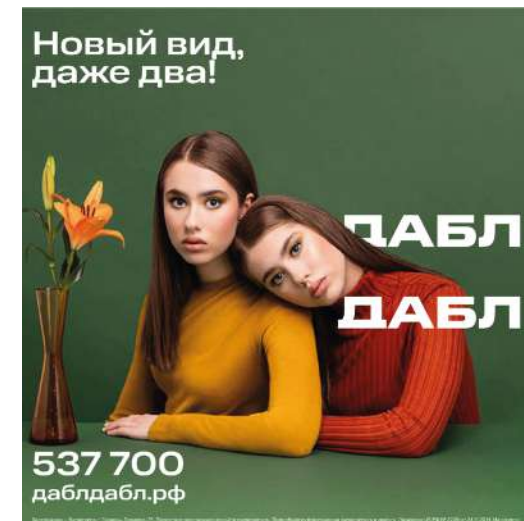
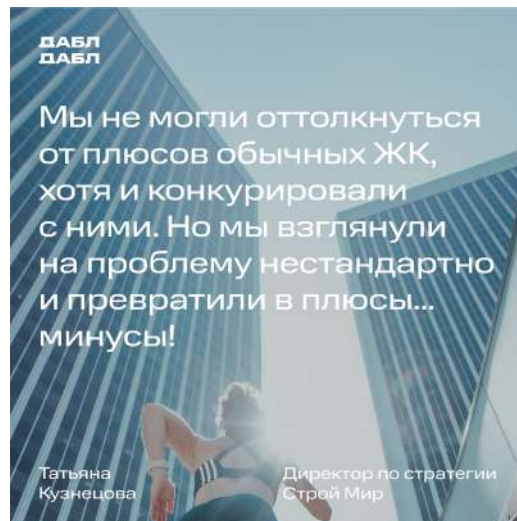


lorem ipsum dolor sit amet, consectetur
adipiscing elit, sed diam nonummy nibh
eiusmod tincidunt ut laoreet dolore magna
aliquam erat volutpat. Ut wisi enim ad
irring elit, sed diam nonummy nibh
eiusmod tincidunt ut laoreet dolore magna
aliquam erat volutpat.

lorem ipsum dolor sit amet, consectetur
adipiscing elit, sed diam nonummy nibh
eiusmod tincidunt ut laoreet dolore magna
aliquam erat volutpat. Ut wisi enim ad
irring elit, sed diam nonummy nibh
eiusmod tincidunt ut laoreet dolore magna
aliquam erat volutpat.

ДАБЛ

2.4 SOCIAL MEDIA

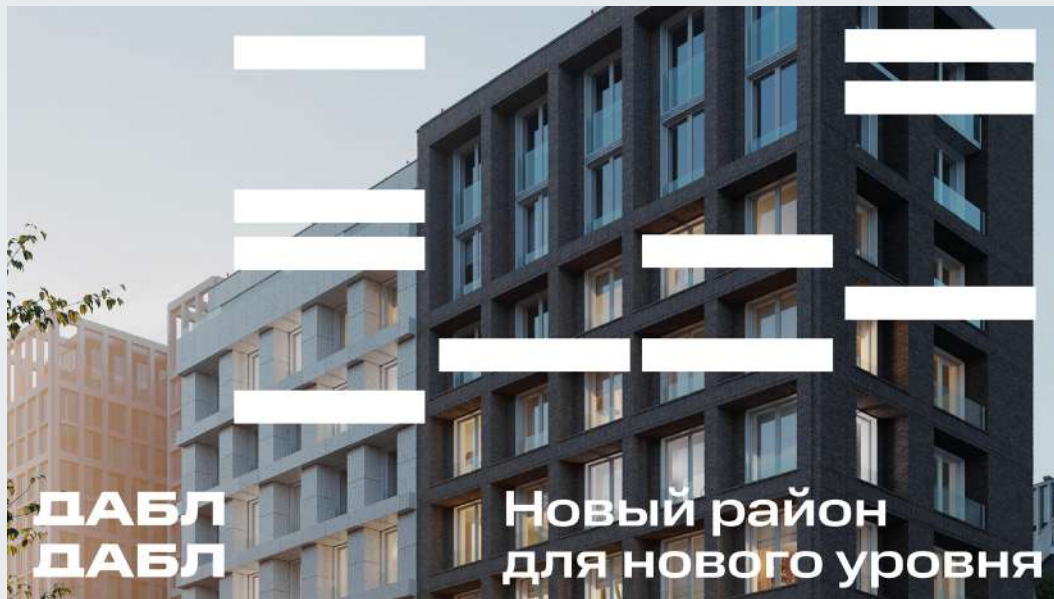
[Скачать файлы](#)

2.4 SOCIAL MEDIA

Скачать файлы



2.5 ПРЕЗЕНТАЦИЯ

[Скачать файлы](#)

Новый район для нового уровня

Мы не могли оттолкнуться от плюсов обычных ЖК, хотя и конкурировали с ними. Но мы взглянули на проблему нестандартно и превратили в плюсы... минусы!



ДАБЛ
ДАБЛ жилой квартал

537 700
даблдабл.рф

СТРОЙМИР
REALTY COMPANY

2 очереди строительства

Срок ввода 1-ой очереди II кв 2024 г

Новый современный жилой квартал располагается в 10-ти минутах от центра Тюмени, в уютном районе рядом с зеленым массивом.

Это баланс городского комфорта и природы, который дополнен благоустройством и уникальными планировочными решениями

- Прогулочный бульвар
- Закрытые дворы
- Галерея коммерции
- Разноуровневое озеленение
- Подземный паркинг
- Спортивные площадки



Концепция уровней

Срок ввода 1-ой очереди II кв 2024 г

Новый современный жилой квартал располагается в 10-ти минутах от центра Тюмени, в уютном районе рядом с зеленым массивом.

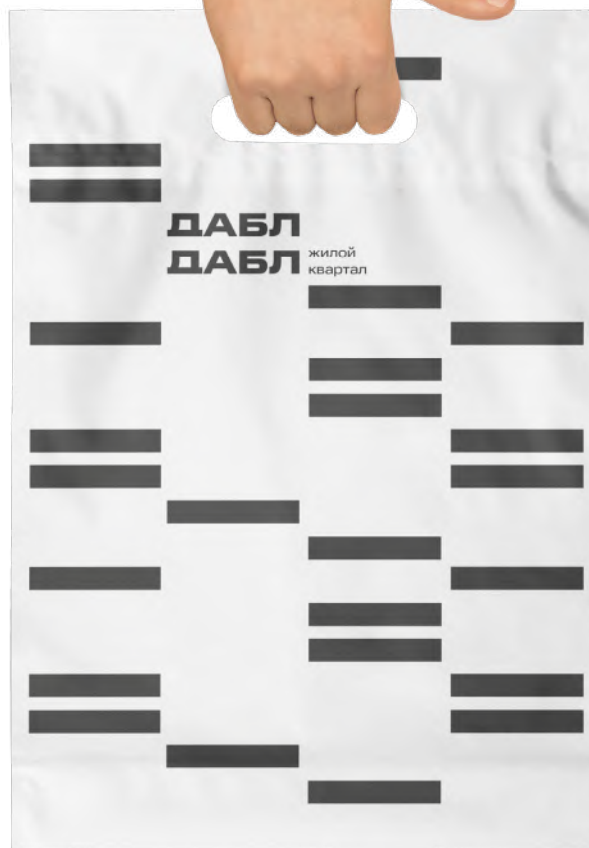
Это баланс городского комфорта и природы, который дополнен благоустройством и уникальными планировочными решениями



2.6 ПАКЕТ

[Пример](#)

[Скачать файлы](#)



2.7 ШОППЕР

[Пример](#)

[Скачать файлы](#)



2.8 ФУТБОЛКА

[Скачать файлы](#)





2.9 КРУЖКА

Пример



2.10 ПОДУШКА

[Скачать файлы](#)



2.11 ЭЛЕМЕНТЫ НАВИГАЦИИ

В решении среды и навигации может быть использован элемент паттерна, который продолжает стиль и пропорции шрифта, а так же идея двух уровней – двух строк

⬇ Скачать файлы

2

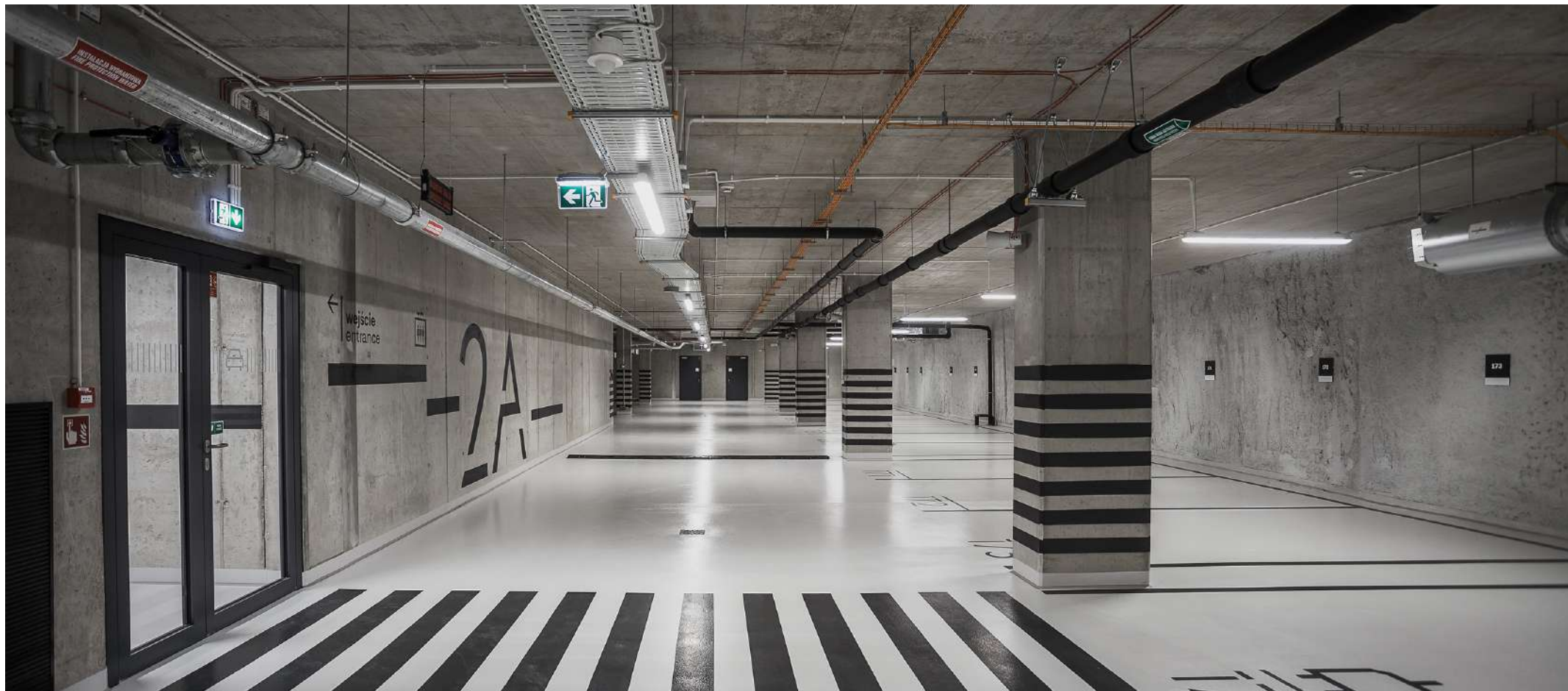
→ 91 – 95

← 96 – 100

2 подъезд

квартиры 96 – 400

Moodboard



Moodboard



Moodboard



2.12 ДЕТАЛИ ПОДЪЕЗДА

Moodboard



2.13 ЭЛЕМЕНТЫ БРЕНДИНГА

Moodboard



Спасибо, Строй Мир!