



Primavera

КЛУБНЫЙ ГОРОД НА РЕКЕ

Бренд проекта Primavera
DUGA® Real Estate Branding

Ситуация и задача

Заказчик обратился к нам за разработкой бренда жилого комплекса в одном из самых экологически благополучных районов столицы. Квартал расположился на первой береговой линии Москвы реки, где никогда не было промзоны. Нашей задачей стало соединить все достоинства объекта в целостную экосистему — интегрировать уникальную продуманную архитектуру в атмосферу нетронутой природной территории недалеко от центра города.

Продукт

Клубный город на реке Primavera спроектирован как *экосистема*. Это целая вселенная, где есть место для каждого. В нашем городе тщательно продуманы *сценарии городской жизни*: работа, воспитание детей, обучение и развитие, совместный активный досуг, встречи с друзьями, безмятежный отдых.

Синтез башен, малоэтажных и среднеэтажных домов, построенных в форме волны, создают ощущение жизни в *респектабельном приморском городе*. Работа, восстановление, семья и развитие здесь гармонично дополняют друг друга, а окружающая *природа* наполняет энергией и вдохновением.



Аудитория

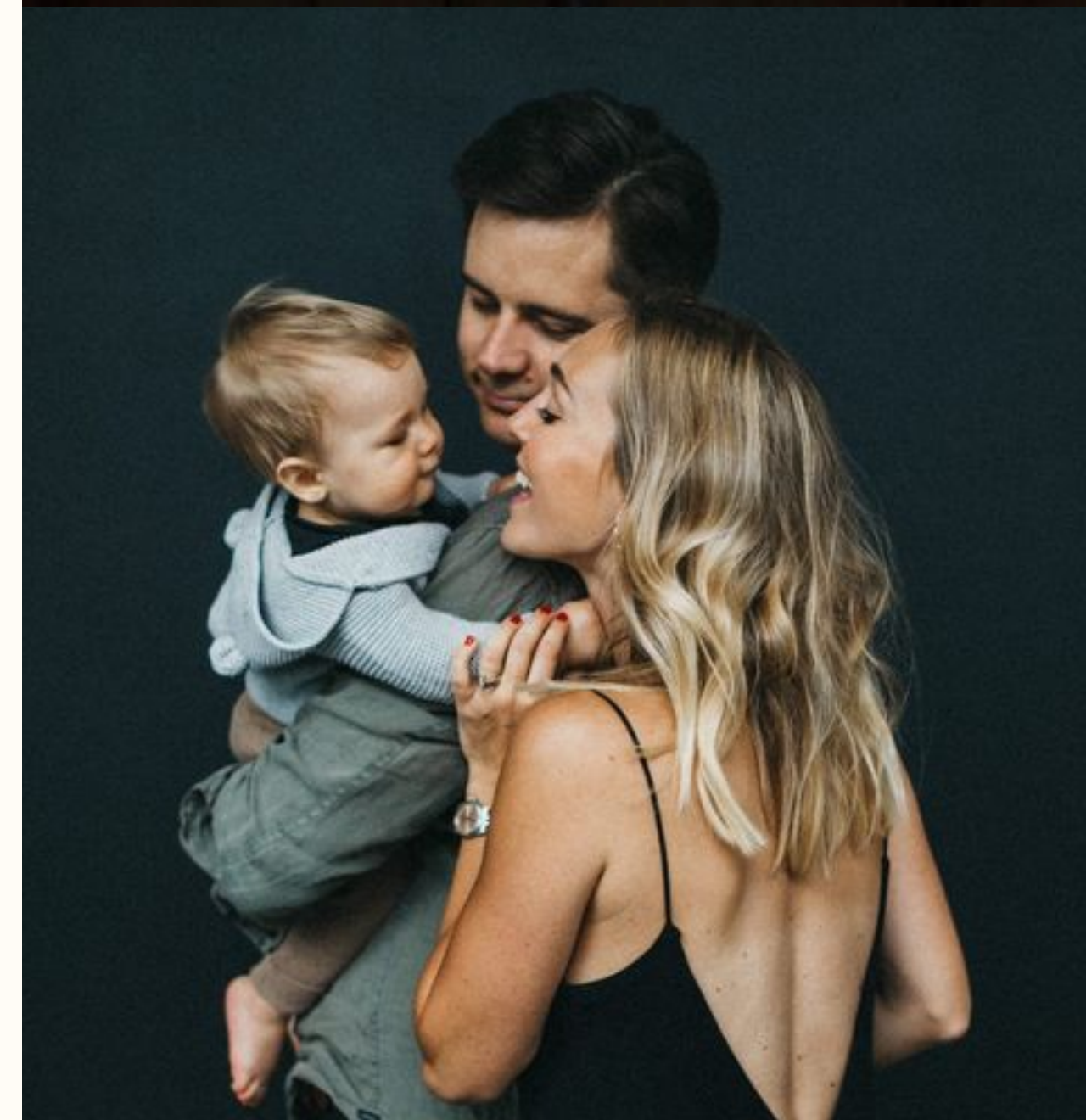
Практичные идеалисты

Успешные профессионалы и предприниматели, стремящиеся к успеху во всех сферах жизни. Способны действовать и добиваться результатов, не жертвуя одним ради другого.

Думают сердцем и выбирают с умом. У них одинаково хорошо развиты оба полушария — они ценят красоту, но знают цену деньгам. Они романтичные и организованные. Они свободные и дальновидные.

Способны анализировать и принимать взвешенные решения. Любят своих детей и будут искать для них лучшие условия, но не склонны жертвовать своими интересами и благополучием. Они понимают, что в здоровом теле — здоровый дух.

Они уверены в том, что все в их руках. Любят мир и себя в мире. И считают, что достойны самого лучшего.



Инсайт

У городской и загородной жизни есть свои преимущества. В городе — близость всего необходимого, работа, культура, спорт, социальные контакты. За городом — уединение, отдых, тишина, чистый воздух, слияние с природой, состояние покоя и безмятежности. Хотелось бы, чтобы эти две жизни сошлись.



Ответ бренда

Primavera — это современный благоустроенный город в живописном и экологически благополучном окружении. Авторские дома с солнечными террасами и видом на воду в верхнем течении Москвы-реки. Здесь есть вся современная инфраструктура, а в речном воздухе буквально разлито спокойствие.



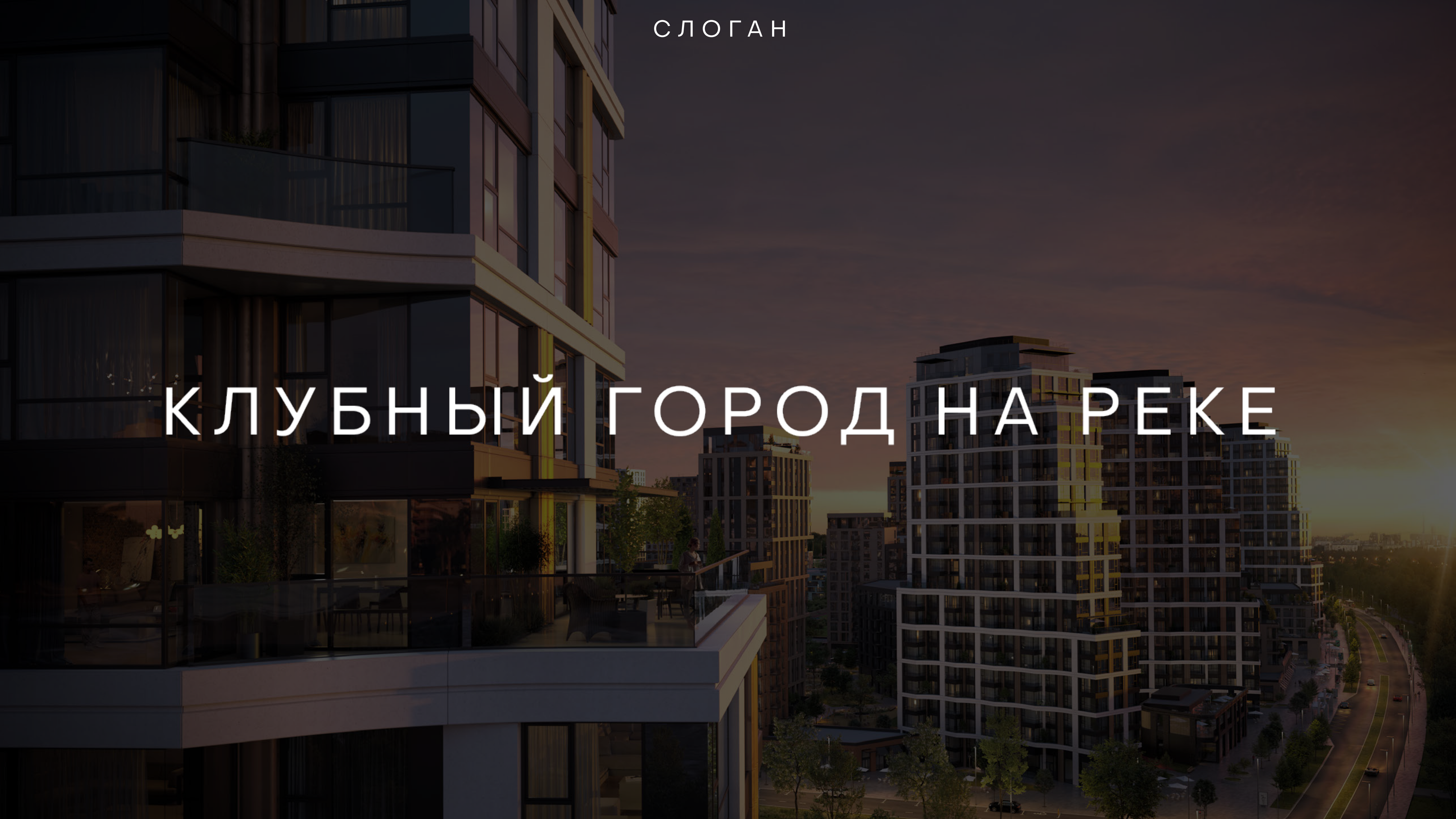
Результат

Большая идея

Отказ от стереотипного противопоставления города и природы. Бренд соединяет достоинства жизни в городе и за городом, словно мелодию и ритм, в единую гармонию жизни.

СЛОГАН

КЛУБНЫЙ ГОРОД НА РЕКЕ













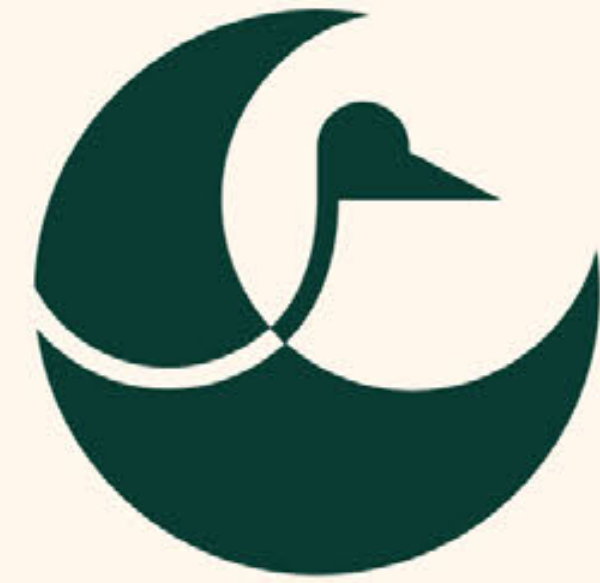
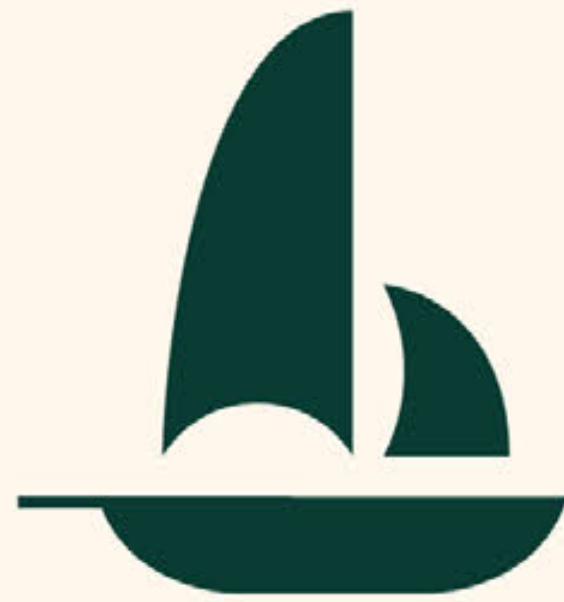
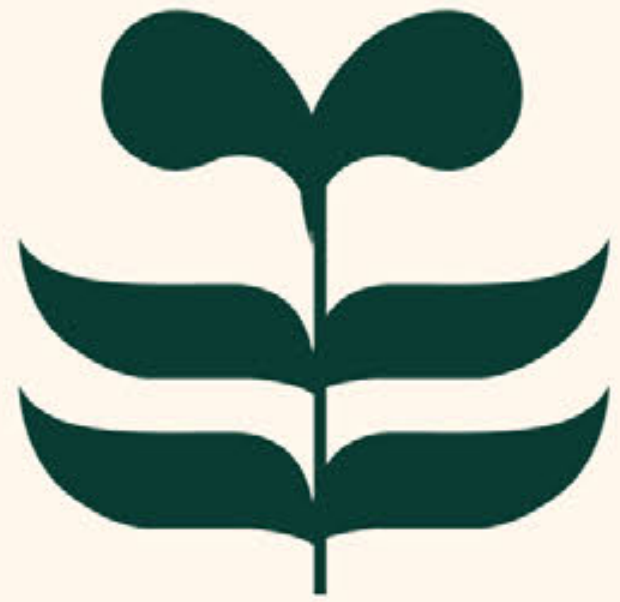
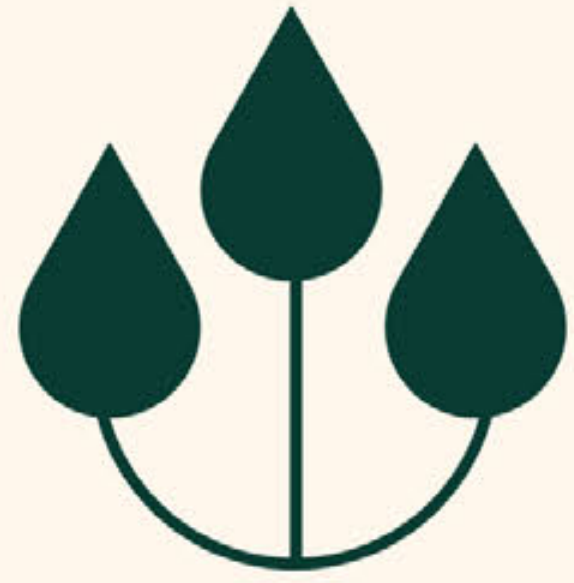
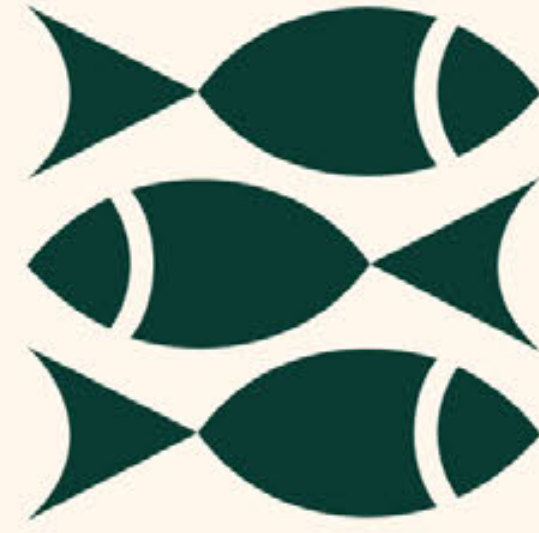
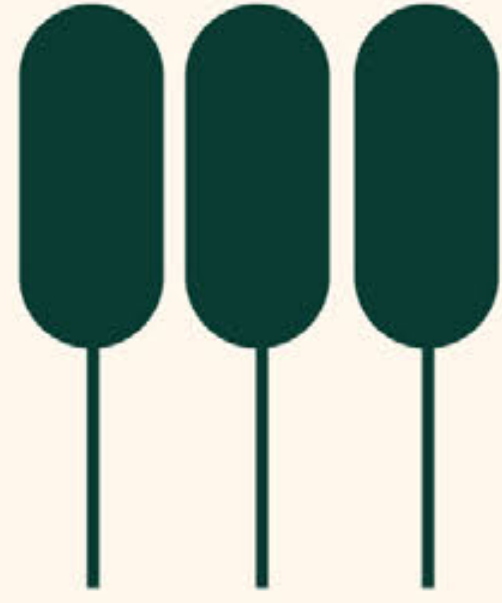
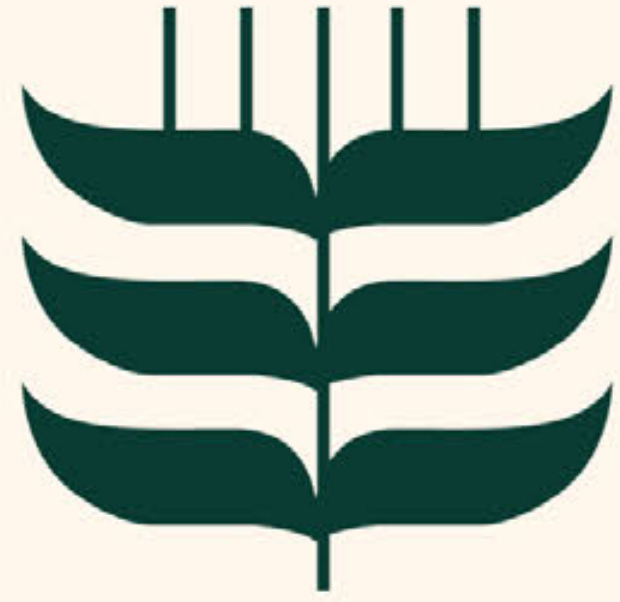
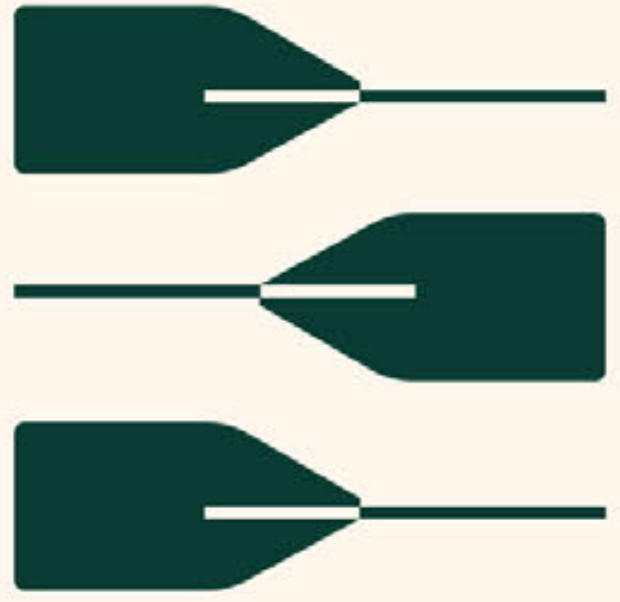
Primavera



Primavera

КЛУБНЫЙ ГОРОД НА РЕКЕ

0 1 2 3 4
5 6 7 8 9



H1
APOC

Территория, наполненная ЖИЗНЬЮ

H2
OBJECT SANS
REGULAR

Задача организации, в особенности же укрепление и развитие структуры позволяет выполнять важные задания по разработке существенных финансовых и административных условий.

TEXT
OBJECT SANS
REGULAR

Задача организации, в особенности же укрепление и развитие структуры позволяет выполнять важные задания по разработке существенных финансовых и административных условий. не следует, однако забывать, что консультация с широким активом представляет собой интересный эксперимент проверки модели развития.



Primavera

КЛУБНЫЙ ГОРОД НА РЕКЕ

Содержание

- Платформа бренда
- О клубном городе на реке Primavera
- Дифференциация
- Аудитория
- Смысловое ядро бренда
- Характер и тональность
- Модель бренда
- Визуальный образ
- Носители визуального образа

Аудитория

Молодая семья

У Елена и Олег есть 2-комнатная квартира в ЖК «Крылатые Панорамы», купленная 8 лет назад, в ипотеку (уже выплаченную). Олег работает ММВН и еще до диплома стал программистом в финтех-компании, а Елена всю-ра после окончания журфака МГУ получила работу в представительстве швейцарского производителя, поставляющего лодные стани для металлообработки. Их дочери нет еще и года, но они уже задумываются о ее будущем.

Их дом стоит на краю парка «Крылатые Холмы». Парк им нравится, а вот дом они считают крайне устаревшим. Считают, что это бизнес-класс, но вешние они не сильно отличаются от типовой панельной застройки, которая окружает его с трех сторон. Они знают, что сегодняшний бизнес-класс выйдет гораздо привлекательнее. С рождением дочери Елена и Олег решили найти более просторную и самую современную альтернативу своему нынешнему дому. Где у Олега будет отдельный кабинет с библиотекой. Они оба сторонники активного образа жизни, поэтому для них важна развитая спортивная инфраструктура.

Они не хотят переезжать далеко. Им нравится, что в Крылатом много воды и чистый воздух. Им нужен бизнес-класс с разнообразным социальным окружением, где в шаговой доступности будут детские сад, школа и разнообразные спортивные возможности для детей и взрослых — словом, вся инфраструктура под стать уровню их нового дома.



Елена, 31 год и Олег, 34 года
Специалист по PR и ведущий программист

Ценности

Семья

Семья всегда в приоритете — мы создаем атмосферу заботы о семьях наших резидентов.

Статус

Причина гордости резидентов своим выбором очевидна — высокий класс ощущается в каждой части нашего города.

Здоровье

Хорошая экология. Уникальная по своему разнообразию современная спортивная инфраструктура для занятий 22+ видами спорта, предназначенная для взрослых и детей.

Комфорт

Вся необходимая городская инфраструктура — жить в нашем городе просто и удобно.

Надежность

Безоговорочное качество и общее ощущение стабильности и предсказуемости того, что происходит вокруг.

Красота и гармония

Окружение выигрывает и является естественным для природы человека.

Экология

Вязкость парков, инсоляция, тишина и чистый воздух, характерный для этой части Москвы.

Свобода

Речь не столько об отсутствии физических ограничений, сколько о внутреннем ощущении резидента, которое мы создаем.

Оптимизм

Мы оптимистично смотрим на мир и уверены, что так или иначе, все будет хорошо.

Индивидуальность

Мы не ставимся на некого господства.

Визуальный образ

Визуальный образ

Логотип, цветовая гамма, типографика, использование изображений и взаимосвязь между этими элементами вместе определяют визуальный образ бренда Primavera.

Данное руководство разработано с целью соблюдения стандартов и единообразия при создании любых коммуникационных материалов. Руководство содержит базовые элементы, определяющие визуальный образ бренда, и устанавливает простые правила их корректного использования. Тем не менее руководство не может охватить всевозможных случаев, и данные правила могут быть расширены в дальнейшем.

В документе представлены изображения и макеты фирменного стиля. Всегда пользуйтесь готовыми файлами и не перерабатывайте ничего заново. Ссылки, помеченные значком 📎, указывают на файл соответствующего макета.

Логотип

Цвета

Типографика

Apoc Normal
Object sans Regular

Логоблок

Логоблок состоит из слогана, шрифтовой части и знака. В случаях, когда особая композиция не требуется, можно использовать эту компоновку логотипа.

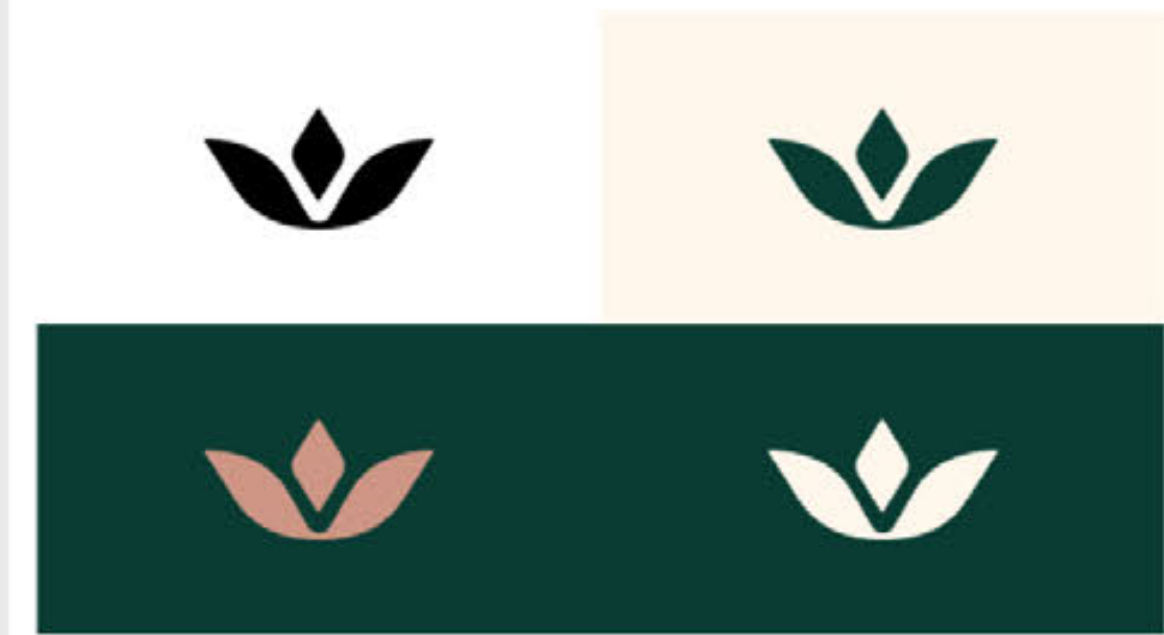


При стандартном размещении логотипа необходимо соблюдать область невмешательства, равную величине знака.

Минимальный размер логотипа — 4 см по ширине.



Цветовые решения знака



Primavera — Logo

Цвета

Primavera Green	Primavera Orange	Primavera Gold	Primavera Gold	Primavera Beige
Основной фирменный цвет используется в типографике и на фоне.	Дополнительный цвет для выделения, используется в меню, в карточках, заголовках и футерах.	Роскошный оттенок может использоваться в логотипах и типографике.	Градиент розового оттенка используется в меню и может быть заменен другим оттенком из коллекции Metacolor.	Дополнительный цвет для фона, типографического выделения.
HEX #003333 RGB 0, 53, 51 PMS 247C/267C CMYK 100, 46, 0, 61 A4 6006 Pantone 3537	HEX #E67E22 RGB 235, 127, 34 PMS 70C CMYK 0, 75, 54, 12 A4 2044 Pantone 112	HEX #C07040 RGB 192, 112, 64 PMS 430C CMYK 16, 41, 45, 5 A4 3122 Pantone 2002 (металлик)	HEX #E9967A RGB 233, 150, 122 PMS 435C CMYK 18, 40, 41, 5 A4 3124 Pantone 2002 (металлик)	HEX #F1C40F RGB 243, 197, 154 PMS 400C CMYK 19, 40, 41, 5 A4 3001 Pantone 2009 (металлик)

Функциональные пиктограммы

Функциональные пиктограммы строятся на основе пластики шрифта Object Sans.

Клубный город на реке



Primavera — Pictograms

Декоративные пиктограммы

Декоративные акцентные пиктограммы могут использоваться в навигации, вебе, печатной продукции для придания имиджа. Пиктограммы выполнены в стилистике знака.



Primavera — Pictograms

Типографика Шрифты

Kaftan Serif

Логотип и заголовки акцентный

Apoc Normal

Заголовки

Object Sans Regular

Основной текст

Fonts

Times New Roman

Для случаев, когда нет возможности использовать фирменный шрифт

Helvetica / Arial

Для случаев, когда нет возможности использовать фирменный шрифт



Артём
Ржевский

Коммерческий директор
+7 495 678 5476 (12)
+7 916 576 5656
rzhovsky@stadionspartak.com

123456, Москва,
Волоколамское шоссе 69, стр 1
ООО «СЗ «Стадион «Спартак»
primavera.moscow

Primavera

КЛУБНЫЙ ГОРОД НА РЕКЕ





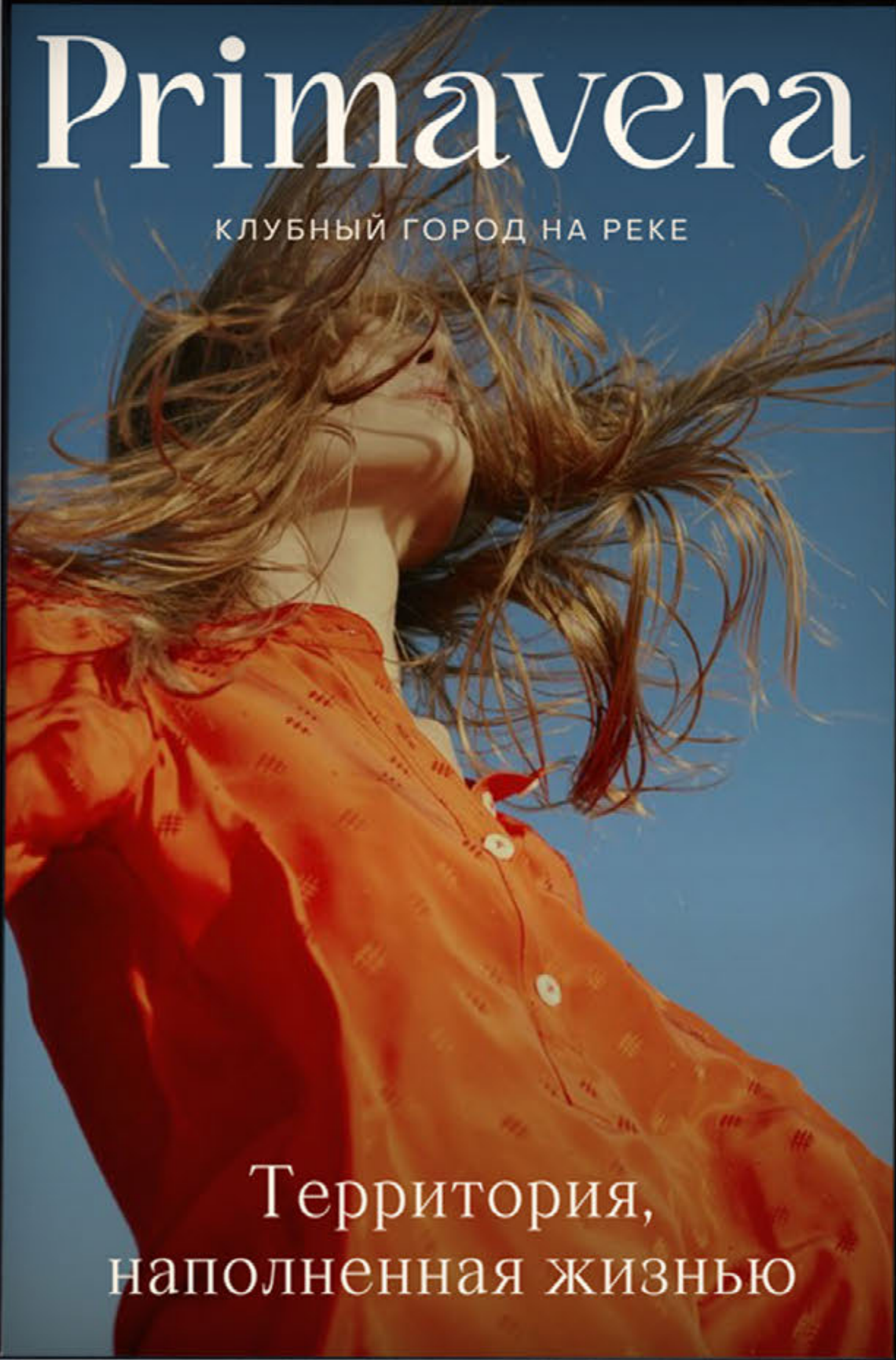
Primavera

КЛУБНЫЙ ГОРОД НА РЕКЕ

ЗАСТРОЙЩИК — ООО «СЗ «СТАДИОН СПАРТАК». ПРОЕКТНАЯ ДЕКЛАРАЦИЯ — PRIMAVERA.MOSCOW, PRIMVERA — ПРИМАВЕРА

Primavera

КЛУБНЫЙ ГОРОД НА РЕКЕ



Территория,
наполненная жизнью

JCDecaux

Primavera

КЛУБНЫЙ ГОРОД НА РЕКЕ



Территория,
наполненная жизнью



Primavera

КЛУБНЫЙ ГОРОД
НА РЕКЕ



120

вариантов
планировочных

primavera.m



+7 (495) 431-90-21

Primavera

КЛУБНЫЙ ГОРОД НА РЕКЕ

ВЫБРАТЬ СВОЮ КВАРТИРУ

Клубный город на реке

КВАРТИРЫ >

1-КОМНАТНЫЕ >

2-КОМНАТНЫЕ >

ОТ 80 М² >





+7 (495) 431-90-21

Primavera

КЛУБНЫЙ ГОРОД НА РЕКЕ

ВЫБРАТЬ СВОЮ КВАРТИРУ

Квартиры

ПО ПАРАМЕТРАМ

НА ГЕНПЛАНЕ

Корпус

Все



Количество комнат

1, 2, 3, 4, 5



Площадь, м²

от 40.4

до 144.3

Стоимость, млн Р

от 18.3

до 82

Этаж

от 2

по 21

Срок сдачи

Любой



Дополнительные параметры

Все варианты



ПОКАЗАТЬ 90 ВАРИАНТОВ

ОЧИСТИТЬ ФИЛЬТР

ЦЕНА ПО ВОЗРАСТАНИЮ



12:32



Primavera
КЛУБНЫЙ ГОРОД НА РЭЕ

LTE



ИНФРАСТРУКТУРА

Условия для духовного, интеллектуального и физического развития



01 / 04



ИНФРАСТРУКТУРА «ВСЁ ВКЛЮЧЕНО»

@primavera.moscow

wellbeing



ТЕРРИТОРИЯ,
НАПОЛНЕННАЯ
ЖИЗНЬЮ



Внутренние дворы квартала
отличает современное
благоустройство с акцентом
на здоровый образ жизни

5

ДЕТСКИХ САДОВ

7

ШКОЛ

Авторская архитектура для ценителей комфорта



Внутренние дворы квартала отличает современное благоустройство с акцентом на здоровый образ жизни



ИНЖЕНЕРНЫЕ РЕШЕНИЯ

Задача организации, в особенности же укрепление и развитие структуры играет важную роль в формировании форм развития. повседневная практика показывает, что новая модель организационной деятельности играет важную роль в формировании форм развития. повседневная практика показывает, что сложившаяся структура организации обеспечивает широкому кругу участие в формировании существенных финансовых и административных условий. не следует.

МАТЕРИАЛЫ

Задача организации, в особенности же укрепление и развитие структуры играет важную роль в формировании форм развития. повседневная практика показывает, что новая модель организационной деятельности играет важную роль в формировании форм развития. повседневная практика показывает, что сложившаяся структура организации обеспечивает широкому кругу участие в формировании существенных финансовых и административных условий. не следует. Задача организации, в особенности же укрепление и развитие структуры играет важную роль



Primavera

Primavera

ОФИС ПРОДАЖ

09:00-21:00

КЛУБНЫЙ ГОРОД НА РЕКЕ

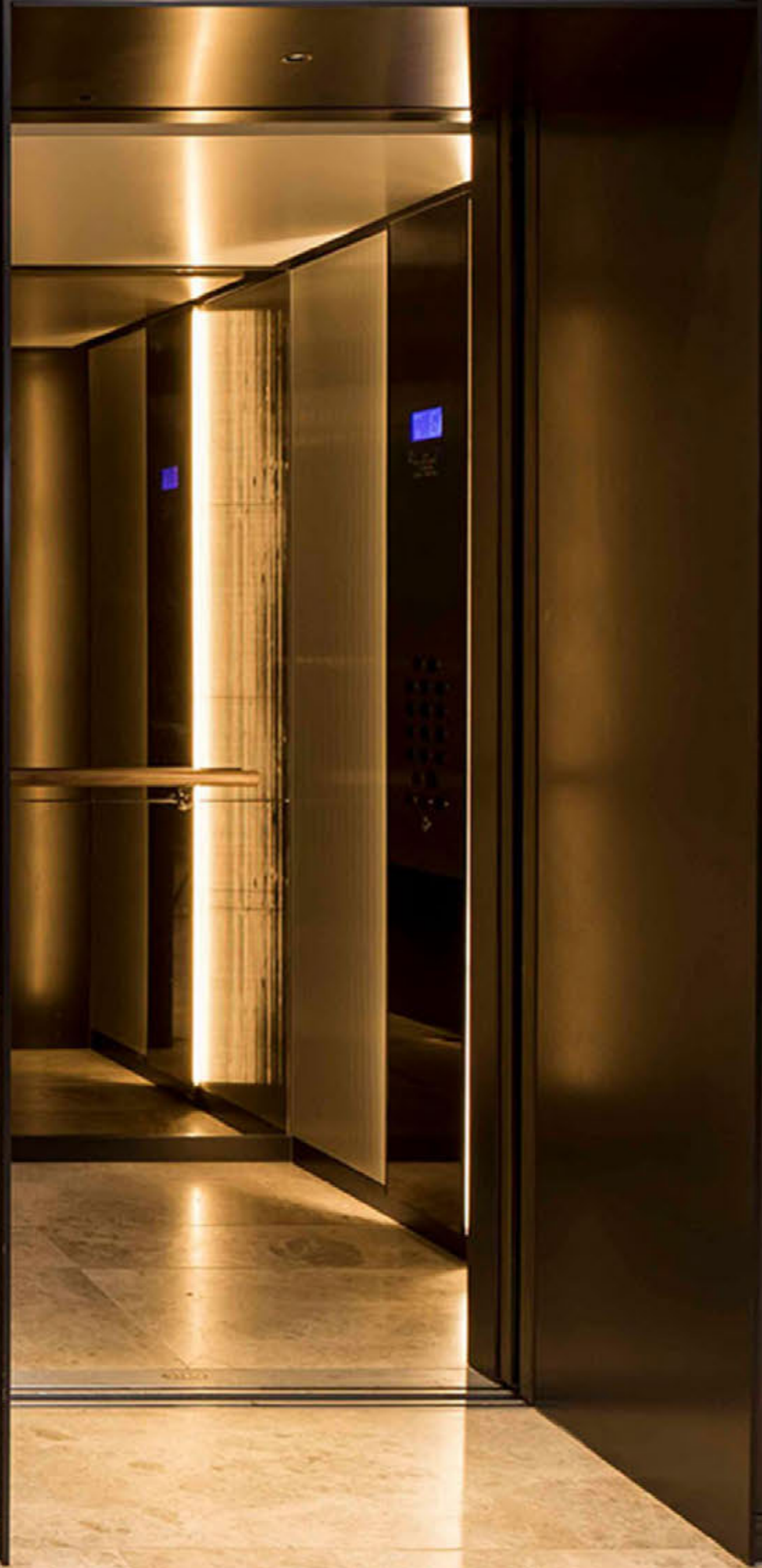


Primavera

КЛУБНЫЙ ГОРОД НА РЕКЕ



10











Спасибо

info@duga.agency

DUGA® Real Estate Branding