

РУКОВОДСТВО ПО ИСПОЛЬЗОВАНИЮ ФИРМЕННОГО СТИЛЯ



CLEMENTINE

ПОЛЕ СМЫСЛОВ



ЯРКОСТЬ \ КАМЕРНОСТЬ \ КОМФОРТ \ РАЗНООБРАЗИЕ \ ПРИВАТНОСТЬ \
БЕЗОПАСНОСТЬ \ ГАРМОНИЯ \ УДОВОЛЬСТВИЕ \ ЛИЧНОЕ ПРОСТРАНСТВО \
РАЗВИТИЕ \ ВНУТРЕННИЙ САД \ АТМОСФЕРНОСТЬ \ ВНИМАНИЕ К СЕБЕ \
ЗАКРЫТОЕ КОММЬЮНИТИ \ ИСТОЧНИК СИЛ \ ПРИРОДА ВНУТРИ

ИДЕЯ



ПРИВАТНАЯ ЖИЗНЬ В ЯРКОМ ОКРУЖЕНИИ

Мы создаем гармоничный жилой комплекс, объединяющий в себе природную камерность и яркую индивидуальность.

Здесь уютный внутренний сад окружен выразительными фасадами природных оттенков, а парковые зоны для спорта и отдыха сочетаются с городской ритейл- и транспортной инфраструктурой. Это пространство, где стремление к удовольствию, разнообразию и проявлению себя находит подтверждение во всем, включая вариативность планировок и функциональные общественные зоны.

Здесь в комфорте и внимании к себе жизнь наполнится новыми яркими ощущениями.

МАНИФЕСТ БРЕНДА



На пересечении комфорта и природы, на границе города и парков, на стыке решимости и эмоций, рождается ваша яркая самостоятельная жизнь.

Это ваш осознанный выбор — выйти из привычной и скучной среды, которая так отвлекает от развития, и попасть сюда, в ваш собственный сад, в свою приватную атмосферу, в долину вашей яркой индивидуальности. Именно отсюда так комфортно и приятно управлять своей жизнью, карьерой, желаниями и при этом всегда быть в доступе.

Сегодня вы весь день дома, потому что вам так хочется или работаете дистанционно. Разве что можно спуститься вниз, в собственный ритейл, где знакомый бариста всегда нальет ваш любимый кофе. А завтра — вы легко оказываетесь в центре города, продолжаете заниматься делами или решили встретиться с друзьями, такими же яркими как и вы!

Но возможно пора отдохнуть от суеты и посвятить вечер себе, побыть в своих мыслях, сидя в беседке и лаунж-зоне или заняться спортом — ваш дом окружен двумя природными парками и, прямо с благоустроенной территории дома, вы беспрепятственно попадаете на парковый трейл, по современным дорожкам которого так удобно и легко пробежаться с видом на благоустроенную набережную реки и природные уголки вашего района.

Здесь вам и вашим желаниям доступно всё. А главное — вы всегда на территории приватного комфорта и яркой индивидуальности, и именно отсюда вам открываются любые горизонты.

СЛОГАН



ЖИЗНЬ ПОЛНА
ВПЕЧАТЛЕНИЙ

Логоблок

Фирменные цвета
Фирменные шрифты
Графика
Примеры использования

ОСНОВНАЯ ВЕРСИЯ ЛОГОТИПА

Логотип состоит из шрифтового начертания имени бренда и знака.

*Запрещается использование незарегистрированных и видоизмененных вариантов логотипа.

*Для работы с логотипом запрашивайте оригинальные файлы.

CLEMENTINE

Логоблок
Фирменные цвета
Фирменные шрифты
Графика
Примеры использования

ОСНОВНАЯ ВЕРСИЯ
ЛОГОТИПА НА ФИРМЕННОМ
ЦВЕТНОМ ФОНЕ

CLEMENTINE

Логоблок

Фирменные цвета
Фирменные шрифты
Графика
Примеры использования

ИНВЕРСНЫЙ ЛОГОТИП

CLEMENTINE

Логоблок

Фирменные цвета
Фирменные шрифты
Графика
Примеры использования

ЛОГОТИП С ДЕСКРИПТОРОМ

В случае необходимости логотип может использоваться с дескриптором.

Шрифт дескриптора
TT Norms Medium.
Используйте трекинг 75 pt.
Дескриптор масштабируется пропорционально логотипу.

*Запрещается использование видоизмененных вариантов логоблока с дескриптором.

CLEMENTINE

ВПЕЧАТЛЯЮЩИЕ АПАРТАМЕНТЫ

Логоблок

Фирменные цвета
Фирменные шрифты
Графика
Примеры использования

ОХРАННОЕ ПОЛЕ ЛОГОТИПА

Охранное поле определяет минимально допустимое расстояние от корпоративного знака до других изобразительных или текстовых элементов макета, а также до границ макета.

Не допускается размещение графических или текстовых элементов внутри охранного поля.

Зона **a** используется при позиционировании логотипа относительно краев макета или текстовой плашки (это минимальное расстояние до края).

Зона **b** используется для понимания, насколько близко к логотипу можно размещать иные объекты (это минимальное расстояние до объектов).



Логоблок

Фирменные цвета

Фирменные шрифты

Графика

Примеры использования

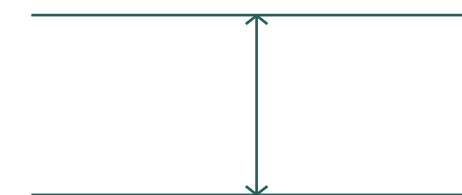
МИНИМАЛЬНЫЕ РАЗМЕРЫ ЛОГОТИПА

Размеры выбраны из соображений удобства читаемости, при которых, в идеальных условиях, все элементы фирменного блока являются различимыми.

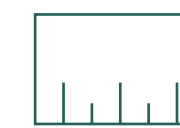
Данные размеры обобщены. Например, при некачественной печати или в зависимости от свойств поверхности носителя, либо от контрастности фона, некоторые детали фирменного блока могут отображаться некорректно.

Поэтому необходимо в каждом отдельном случае следить за его читабельностью.

CLEMENTINE



19 px



5 mm

Логоблок

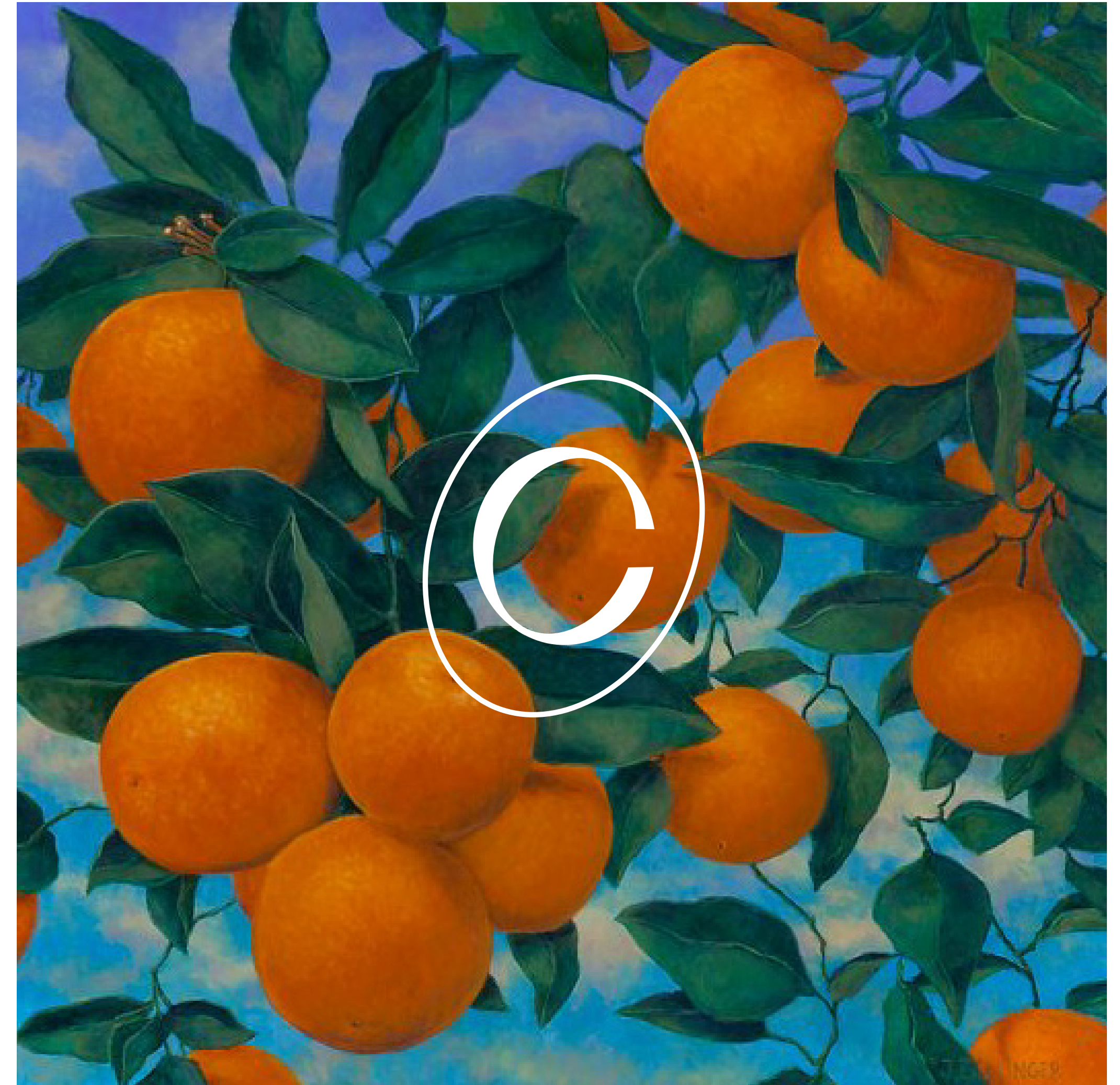
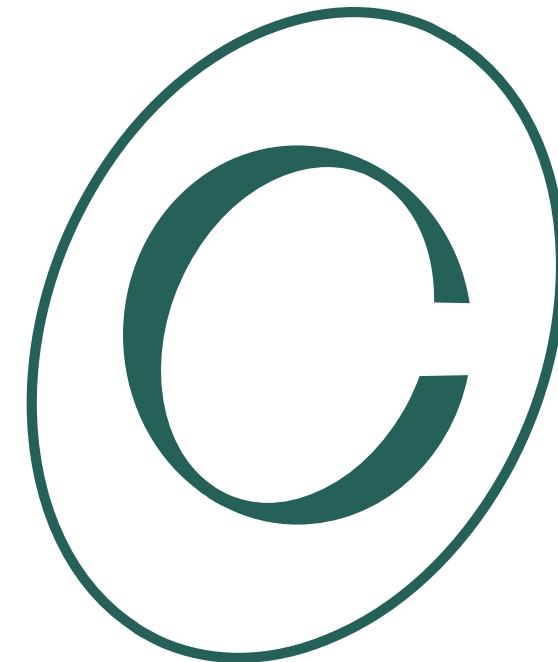
Фирменные цвета
Фирменные шрифты
Графика
Примеры использования

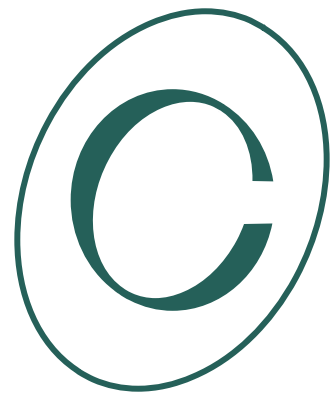
ФИРМЕННЫЙ ЗНАК

Знак уместно использовать без шрифтовой части логоблока как самостоятельный графический элемент.

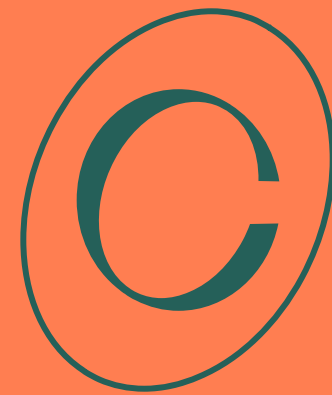
Принцип охранного поля логотипа используется и для знака.

*Запрещается использование видоизмененных вариантов знака.





#ffffff
RGB 255 255 255
CMYK 0 0 0 0
PANTONE WHITE



#ff7e51
RGB 255 126 81
CMYK 0 62 67 0
PANTONE 1645 C



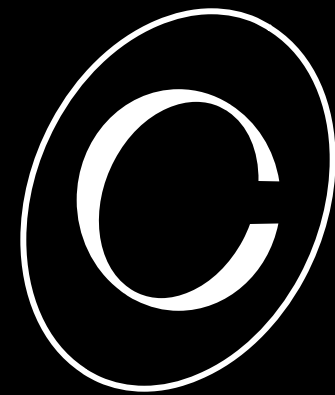
#256059
RGB 37 96 89
CMYK 82 38 58 33
PANTONE 3292 C



#1d3531
RGB 29 53 49
CMYK 82 52 62 65
PANTONE 627 C



#c5dcce
RGB 197 220 206
CMYK 27 4 23 0
PANTONE 566 C



#000000
RGB 0 0 0
CMYK 0 0 0 100
PANTONE
BLACK

ИСПОЛЬЗОВАНИЕ ЛОГОТИПА НА ФИРМЕННЫХ ЦВЕТАХ

Слева представлена схема,
какую версию логотипа
следует использовать
на светлых и темных фонах.



ФИРМЕННЫЙ ШРИФТ

Основной акцидентный
и текстовый шрифт –
PP Pangram Sans.
В макетах из примеров
используется начертание
Medium.

A B C D E F G H I G K L M

N O P Q R S T U V W X Y Z

А Б В Г Д Е Ж З И К Л М

Н О П Р С Т У Ф Ц Ч

Ш Щ Ъ Ы Ь Э Ю Я

0 1 2 3 4 5 6 7 8 9 0 ! ? & # *

**ШРИФТ ДЕСКРИПТОРА.
ДОПОЛНИТЕЛЬНЫЙ ШРИФТ**

Дополнительный акцидентный
и текстовый шрифт –
ТТ Norms.
В макетах из примеров
используется начертание
Medium.

A B C D E F G H I G K L M

N O P Q R S T U V W X Y Z

А Б В Г Д Е Ж З И К Л М

Н О П Р С Т У Ф Ц Ч

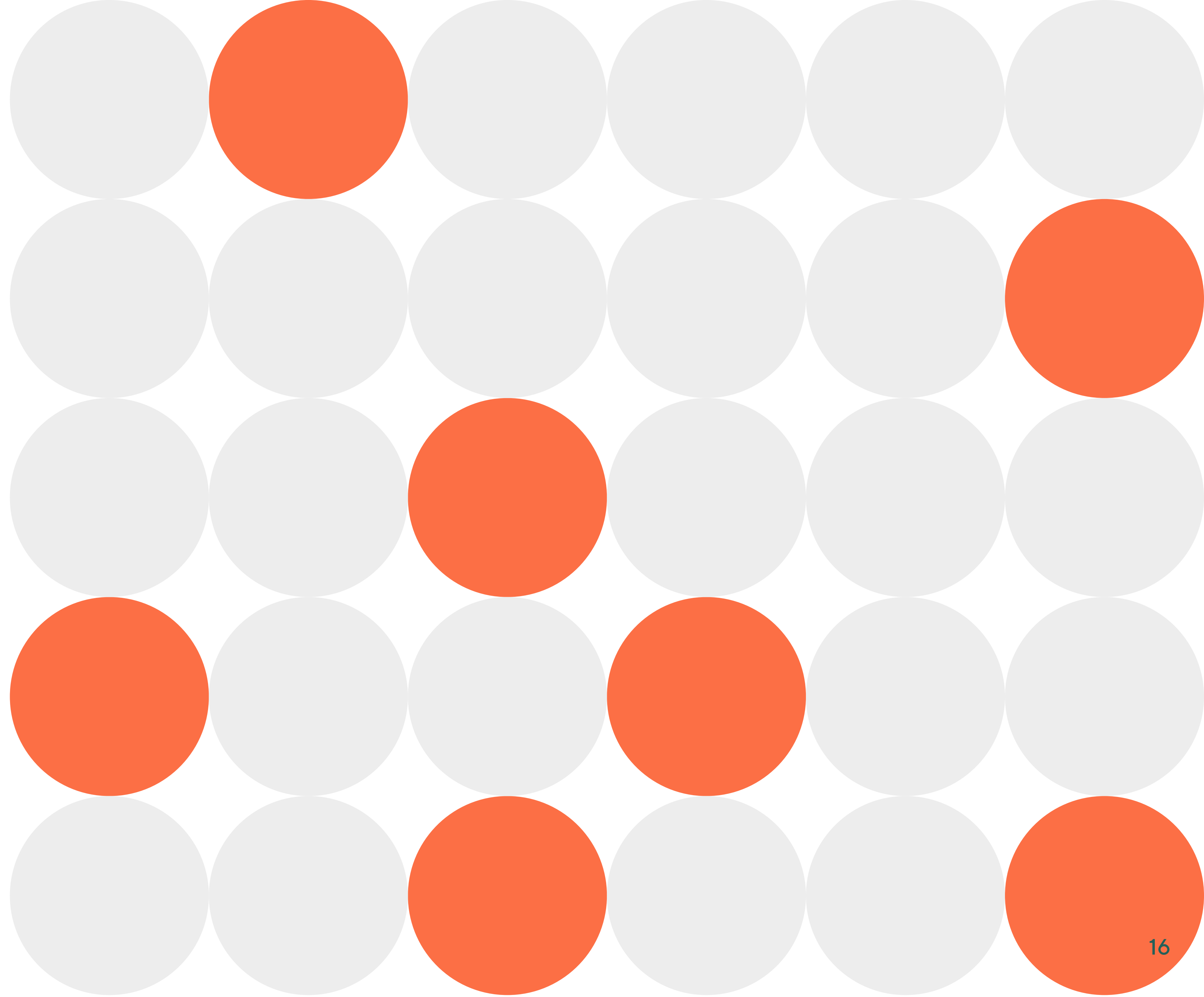
Ш Щ Ъ Ы Ь Э Ю Я

0 1 2 3 4 5 6 7 8 9 0 ! ? & # *

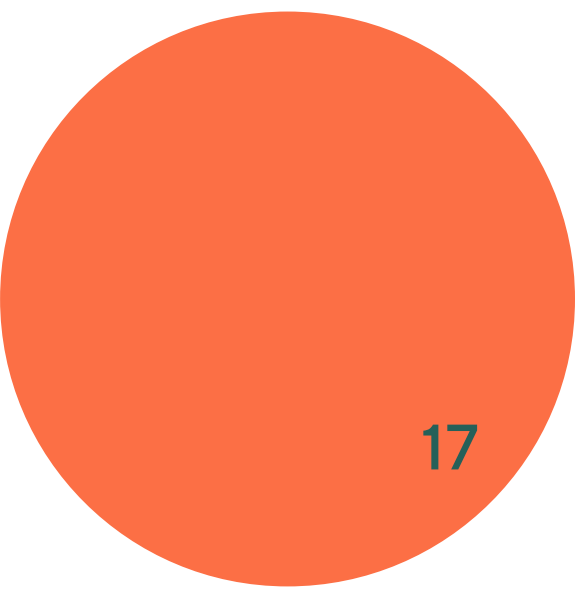
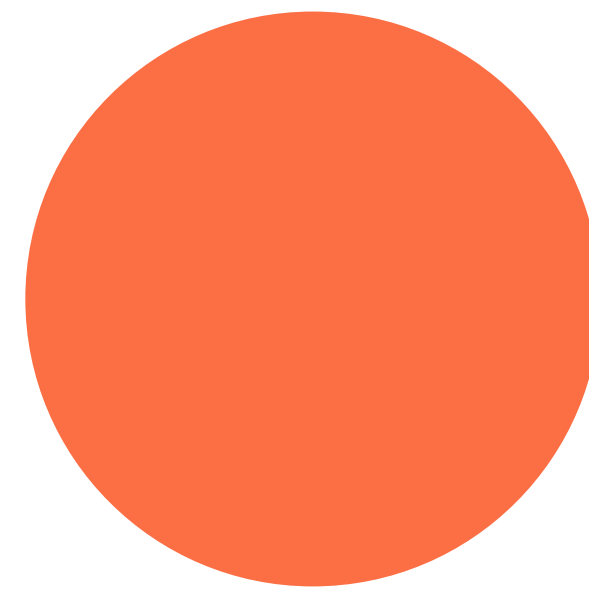
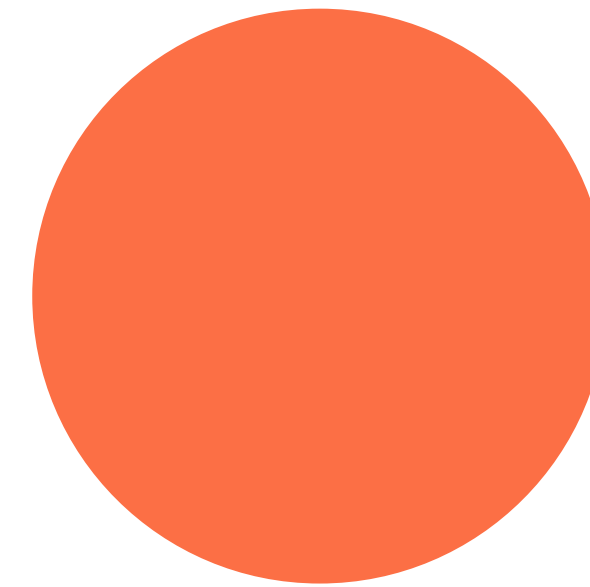
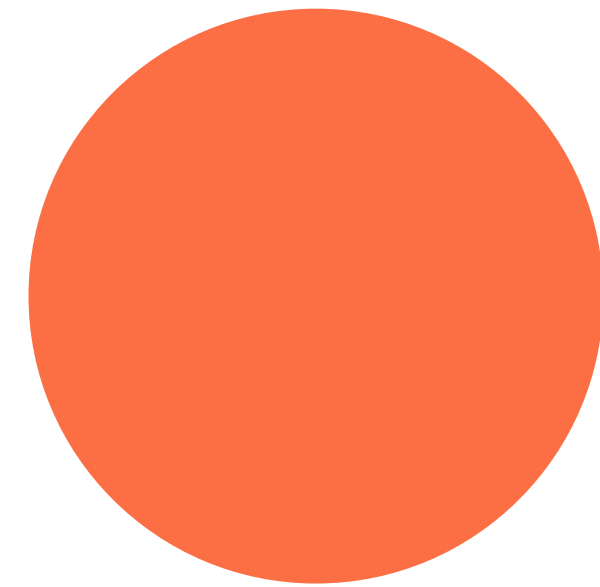
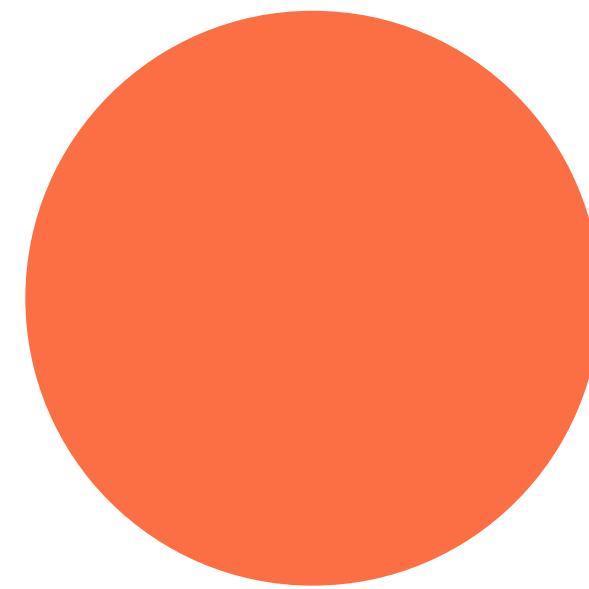
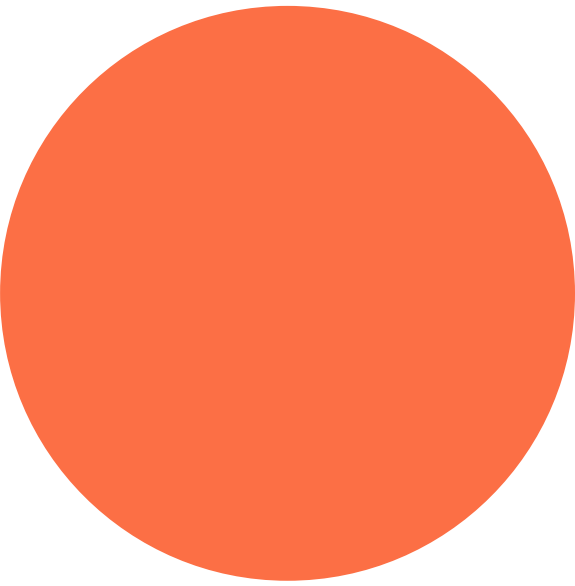
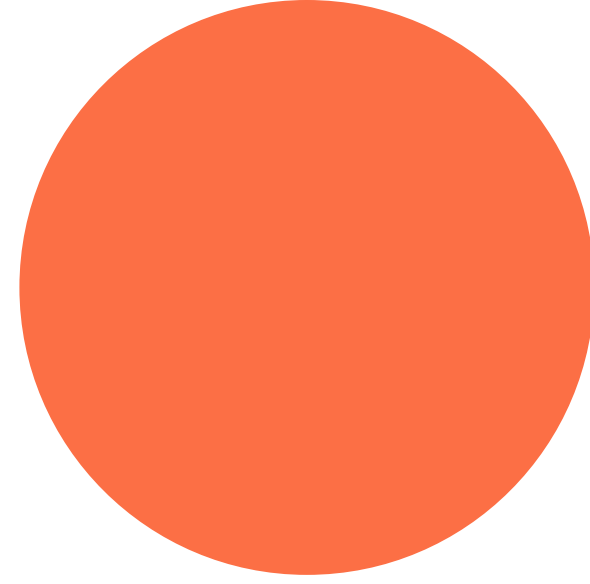
ФИРМЕННЫЙ ПАТТЕРН

Принцип формообразования паттерна свободный. В основе сетка с ячейкой равной кругу. Ритм, который образуют оранжевые круги зависит от макета и, связанными с ним, композиционными решениями. Важно, чтобы масштаб паттерна не спорил с информацией и другими элементами, и в макете сохранялся воздух.

*Запрещается оставлять в паттерне два и более круга соединенных друг с другом по вертикали или горизонтали.



ФИРМЕННЫЙ ПАТТЕРН



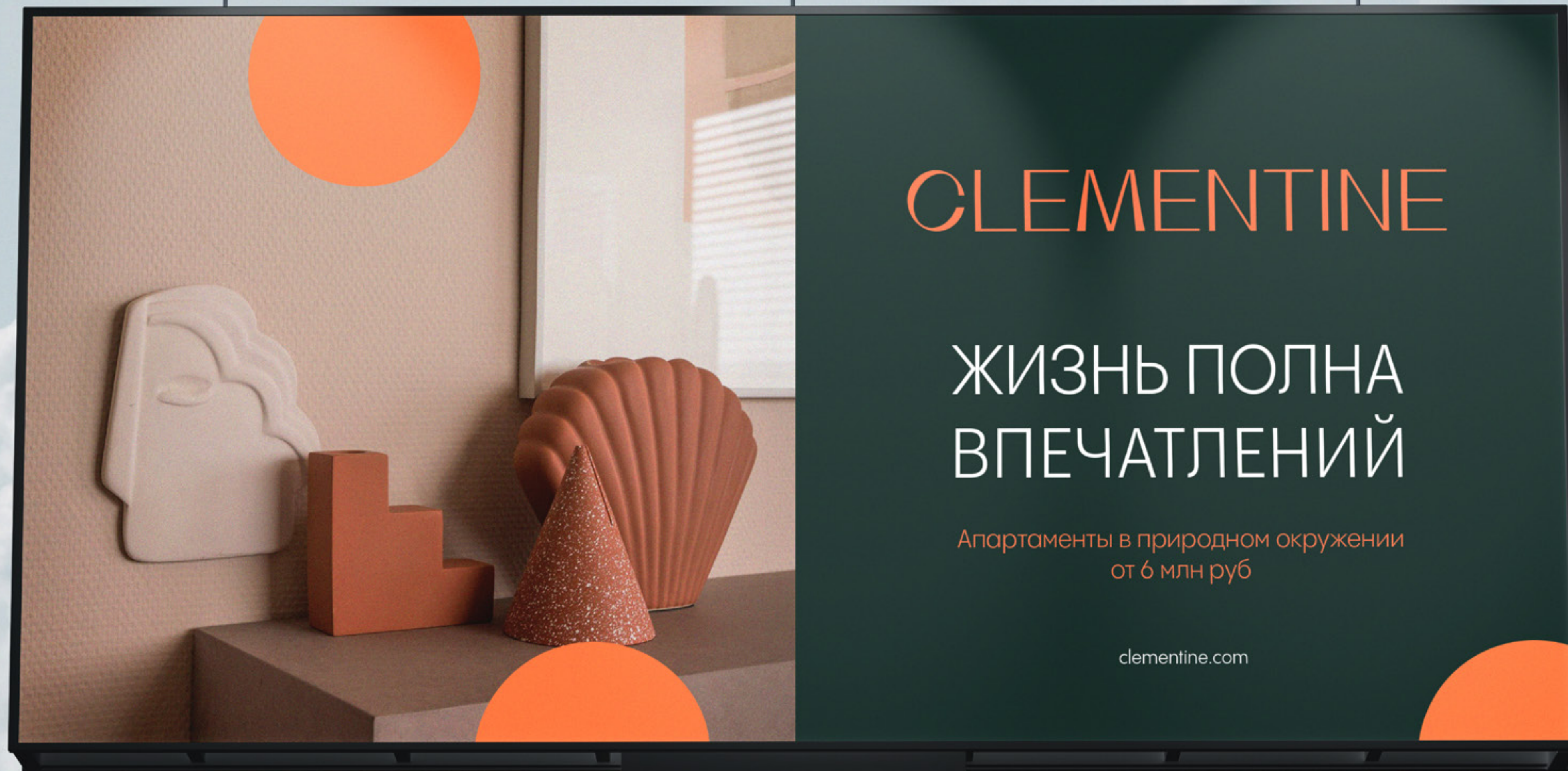


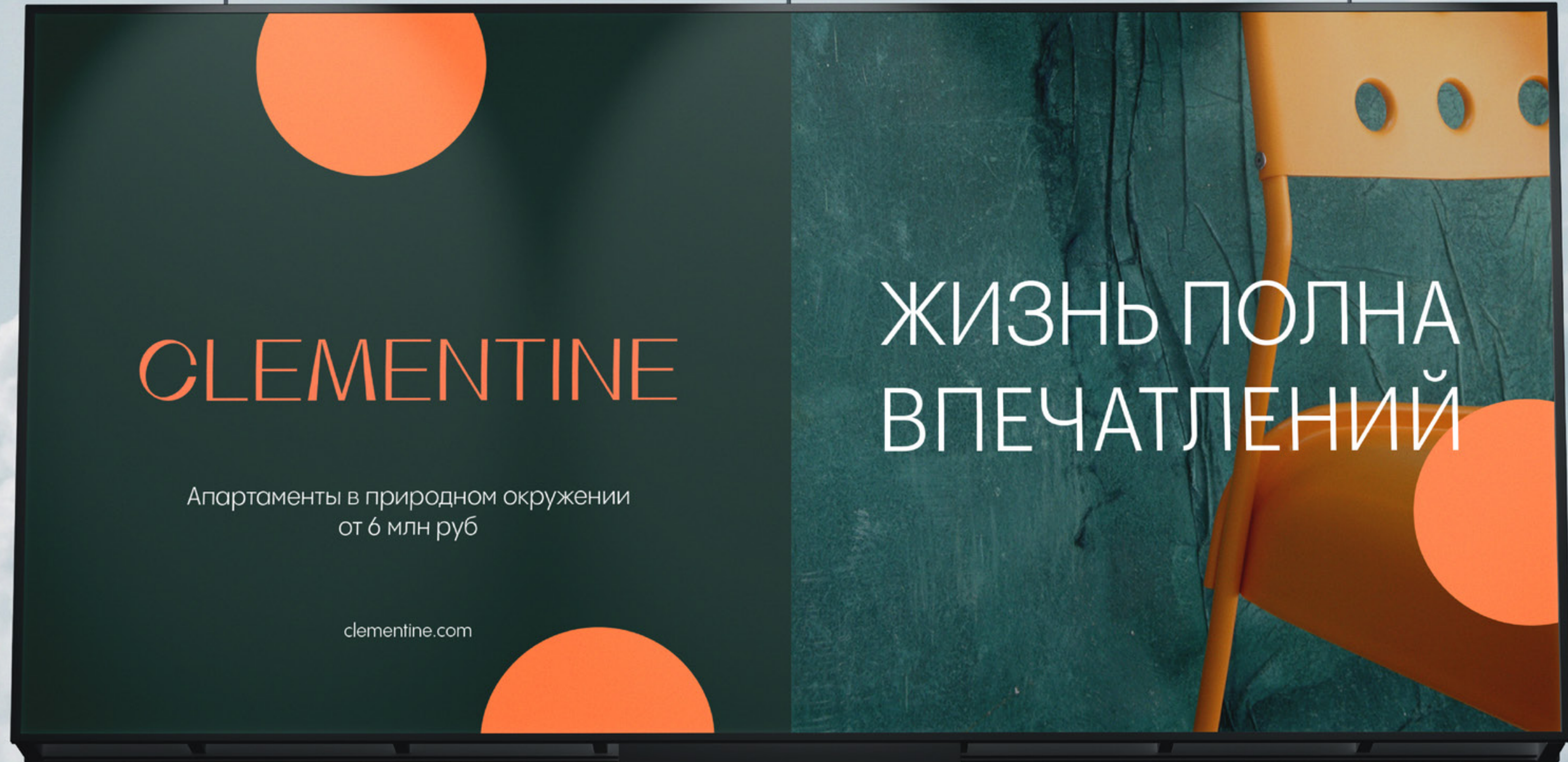
CLEMENTINE

ЖИЗНЬ ПОЛНА
ВПЕЧАТЛЕНИЙ



Апартаменты
в природном окружении
от 6 млн руб





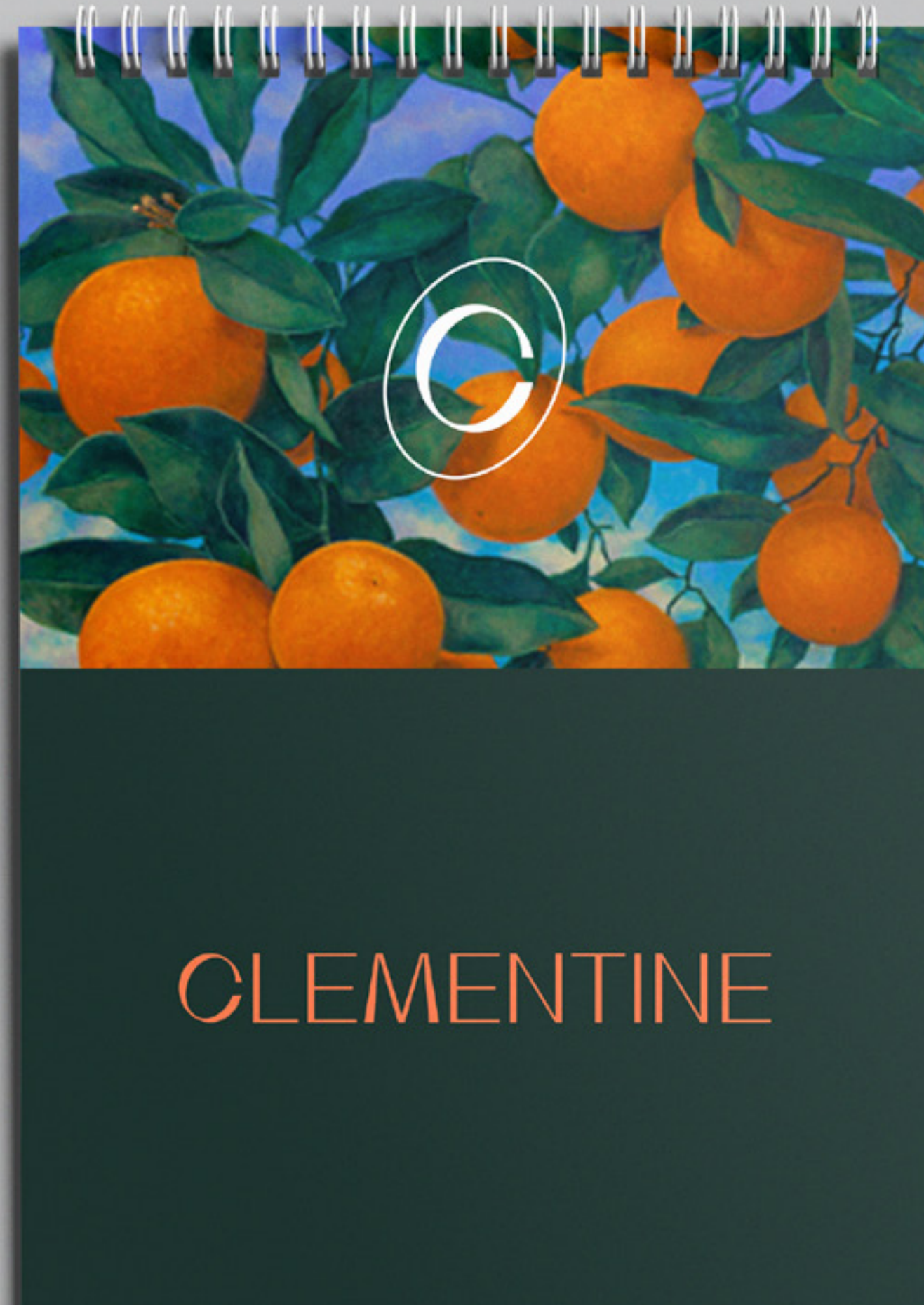
- Логоблок
 - Фирменные цвета
 - Фирменные шрифты
 - Графика
 - Примеры использования**
-



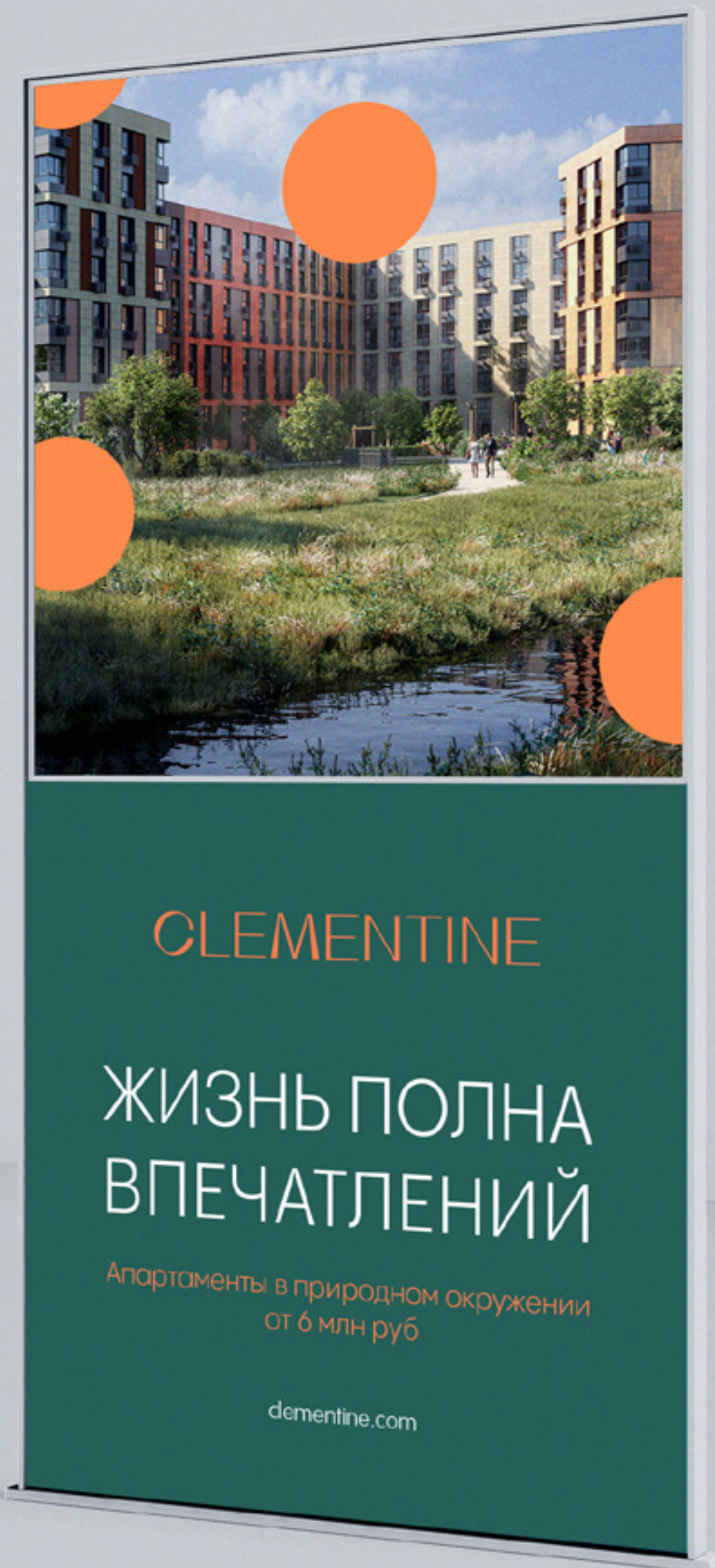




Логоблок
Фирменные цвета
Фирменные шрифты
Графика
Примеры использования



Логоблок
Фирменные цвета
Фирменные шрифты
Графика
Примеры использования









Логоблок
Фирменные цвета
Фирменные шрифты
Графика
Примеры использования



CLEMENTINE
АПАРТ-КОМПЛЕКС

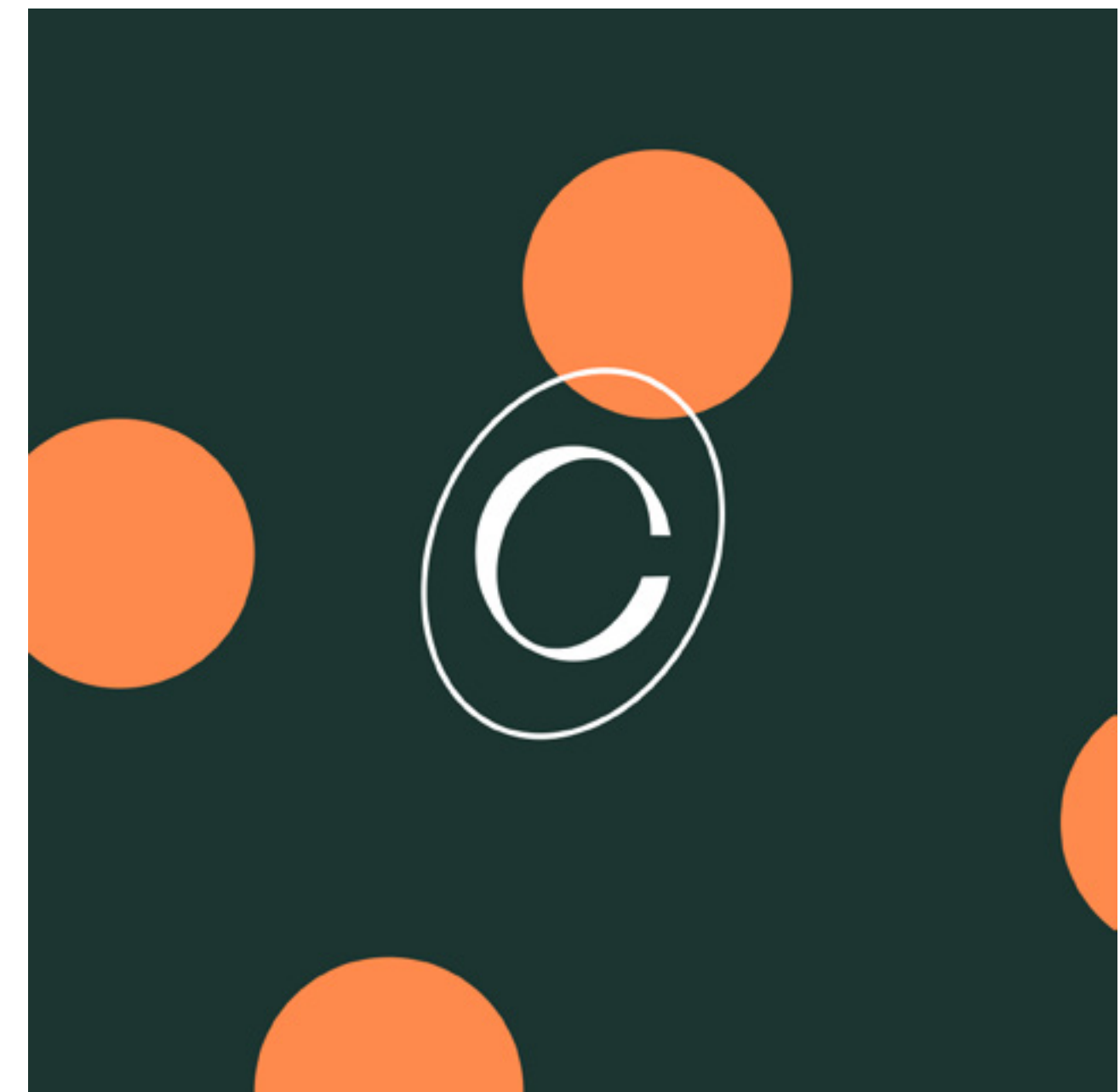
1 секция



1 секция



1 секция



Логоблок
Фирменные цвета
Фирменные шрифты
Графика
Примеры использования





Бренд разработан
в агентстве Decoders

Decoders