

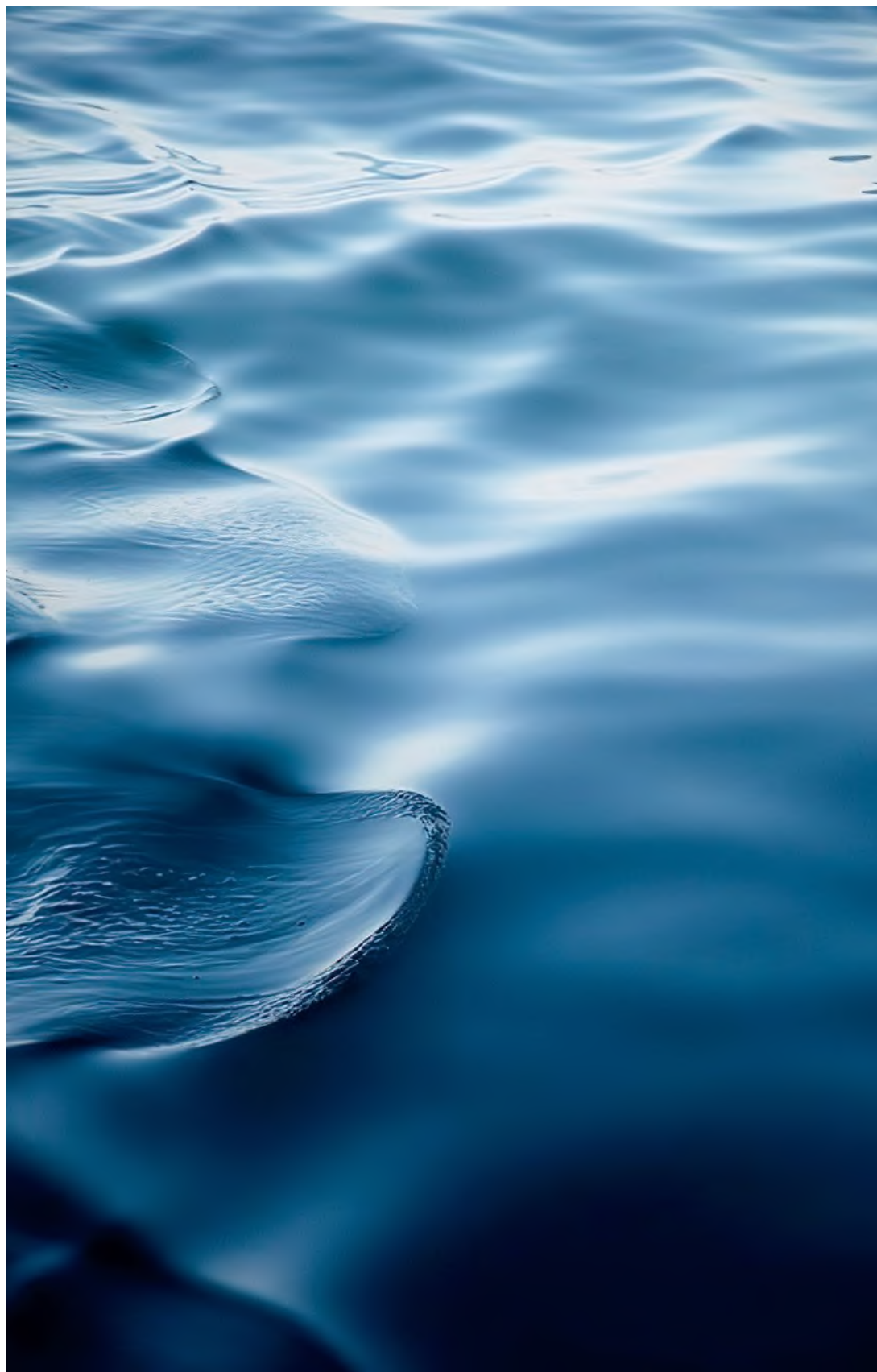
**NOW.**



**NOW.**

- 1.** Локация  
8.11
- 2.** Набережная  
12.21
- 3.** Архитектура  
22.29
- 4.** Квартиры  
30.47
- 5.** Благоустройство  
48.59
- 6.** Инфраструктура  
60.65





**30**

метров до воды

более

**600**

метров благоустроенной  
набережной

**19**

домов

**3-21**

переменная этажность

**90**

мест в детском саду

**550**

мест в частной школе

**800**

мест в подземном  
паркинге

**15**

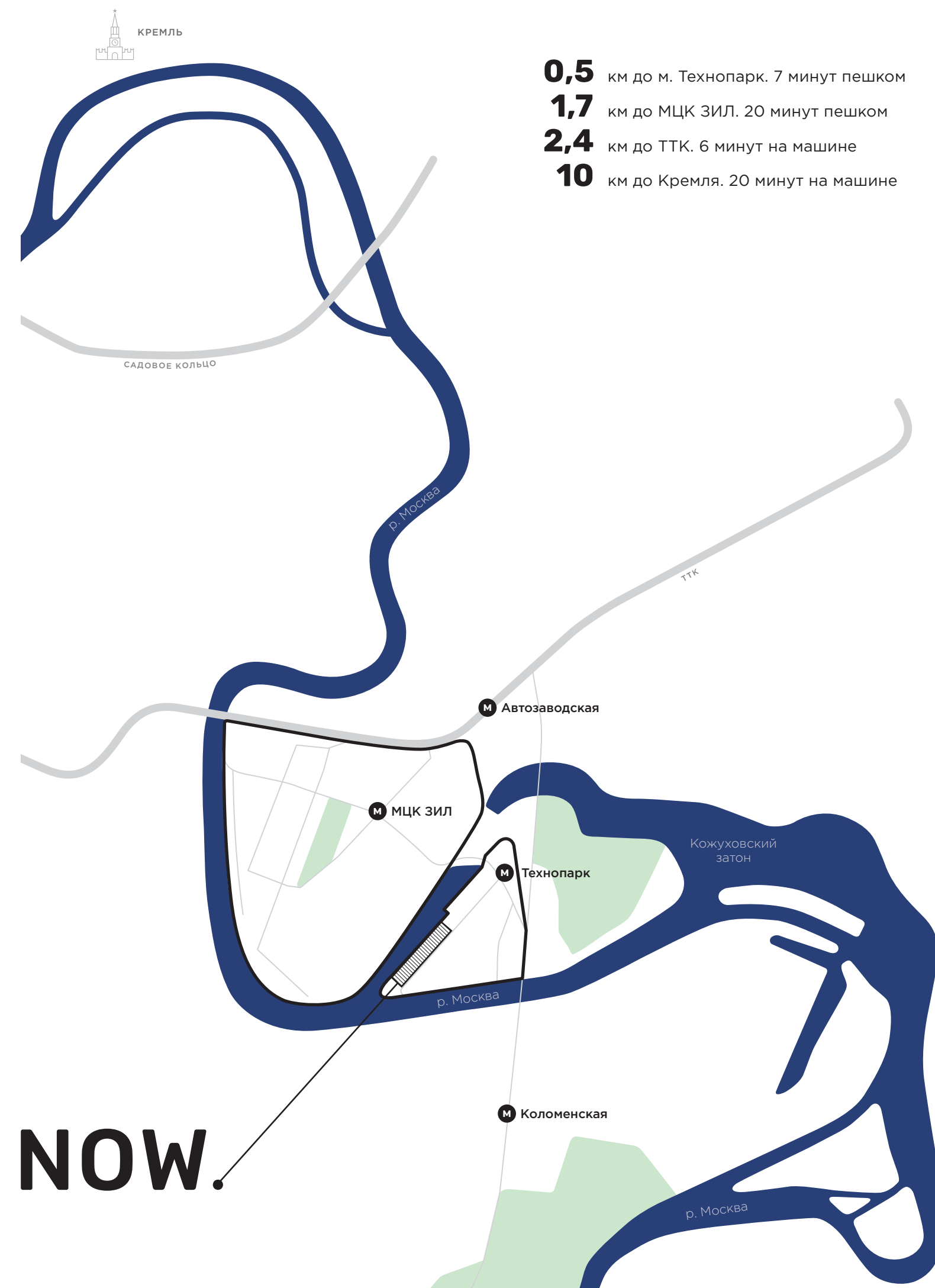
детских игровых  
площадок

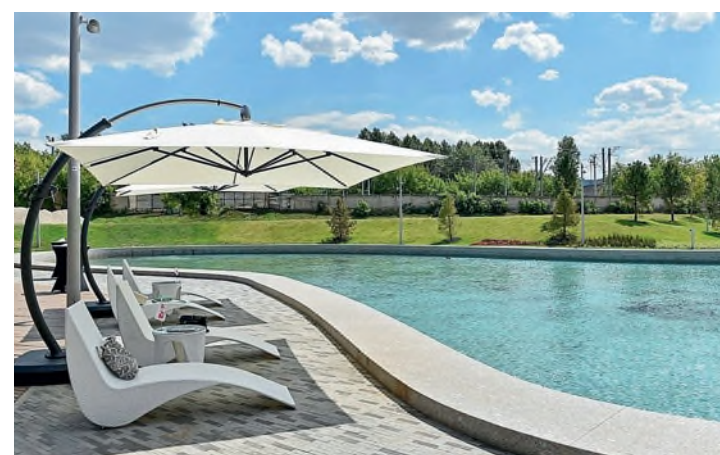
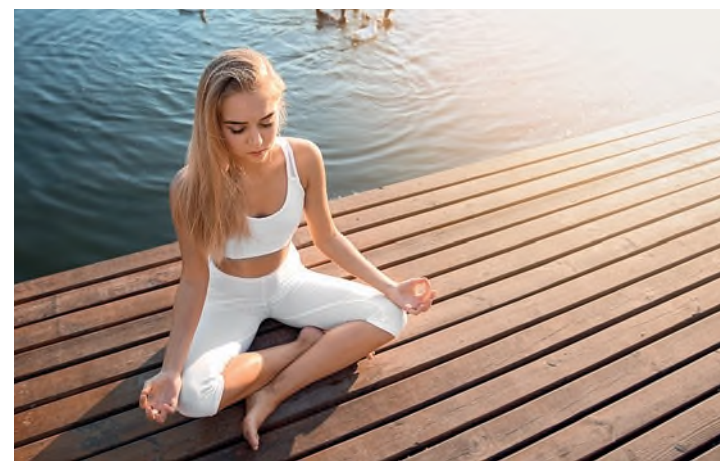
**NOW.**

# 1. НОВЫЙ РАЙОН

Жилой квартал NOW расположен в престижном Даниловском районе столицы в южной части полуострова, большую часть которого занимал легендарный «Завод имени Лихачева». Сегодня это современный и активно развивающийся район с отличными парками, благоустроенными набережными и собственной инфраструктурой.

Одна из уникальных особенностей NOW — его окружение. Начните новую жизнь в продуманной и комфортной городской среде с актуальной архитектурой, отличной логистикой и современным ландшафтным дизайном.





Новые современные кварталы с красивой архитектурой

Новые набережные:

- 1 NOW
- 2 Марка Шагала

Новые парки:

- 3 «Тюфелева роща» и ландшафтный парк
- 4 «Остров Мечты»

Самый большой в Европе парк развлечений для детей

- 5 «Остров Мечты»

Новые школы и образовательный центр:

- 6 школа NOW
- 7 детский сад NOW
- 8 школа ЗИЛАРТ

9 Новый ледовый дворец и центр синхронного плавания

10 Новый Музейный центр «Эрмитаж-Москва» и арт-галереи

11 Новый пешеходный бульвар Братьев Весниных с галереями и торговыми центрами



**NOW.**

## 2. НАБЕРЕЖНАЯ



Набережная NOW — настоящее украшение квартала, где каждый квадратный метр спланирован таким образом, чтобы предложить будущим жителям практически бесконечное количество вариантов досуга. Здесь и широкий променада длиной более 600 метров, и велосипедные дорожки с беговыми маршрутами, и спортивный кластер с баскетбольной площадкой, и, конечно, множество тихих зон отдыха у воды, гармонично вписанных в прибрежный ландшафт.



В NOW прогулка с детьми превращается в приятное и познавательное приключение. Для малышей мы приготовили лесную тропу под соснами, горки на склоне и видовые качели. Для школьников — зону воркаута, баскетбольную и скейт-площадку, а также место для игры в пинг-понг и мини-амфитеатр, где можно устраивать представления под открытым небом.



Четвероногим друзьям также будет где порезвиться: для вечерних прогулок на поводке отлично подойдет главный променад и экологическая тропа вдоль воды, а для активных игр мы предусмотрели отдельную огороженную площадку. Уверены, ваш питомец будет в восторге.





В основе благоустройства набережной лежат два определяющих принципа: создание естественного ландшафта склона, спускающегося к воде, и деликатное размещение разнообразных точек притяжения в зеленой полосе. У самого берега раскинута серебристые ивы, экологическую тропу чуть выше украсят сосны и яркие ирисы, а променады — грушевая аллея и многолетние злаки.



Общественные пространства NOW — отличное место для новых знакомств, семейных прогулок и общения с друзьями. При этом вы сами выбираете наиболее удобный для вас формат и место встречи. Например, на одном из двух пирсов, а может быть, у водного амфитеатра или, напротив, на центральной площади в начале набережной и даже за одним из столиков, укрытых от солнца изящной перголой.



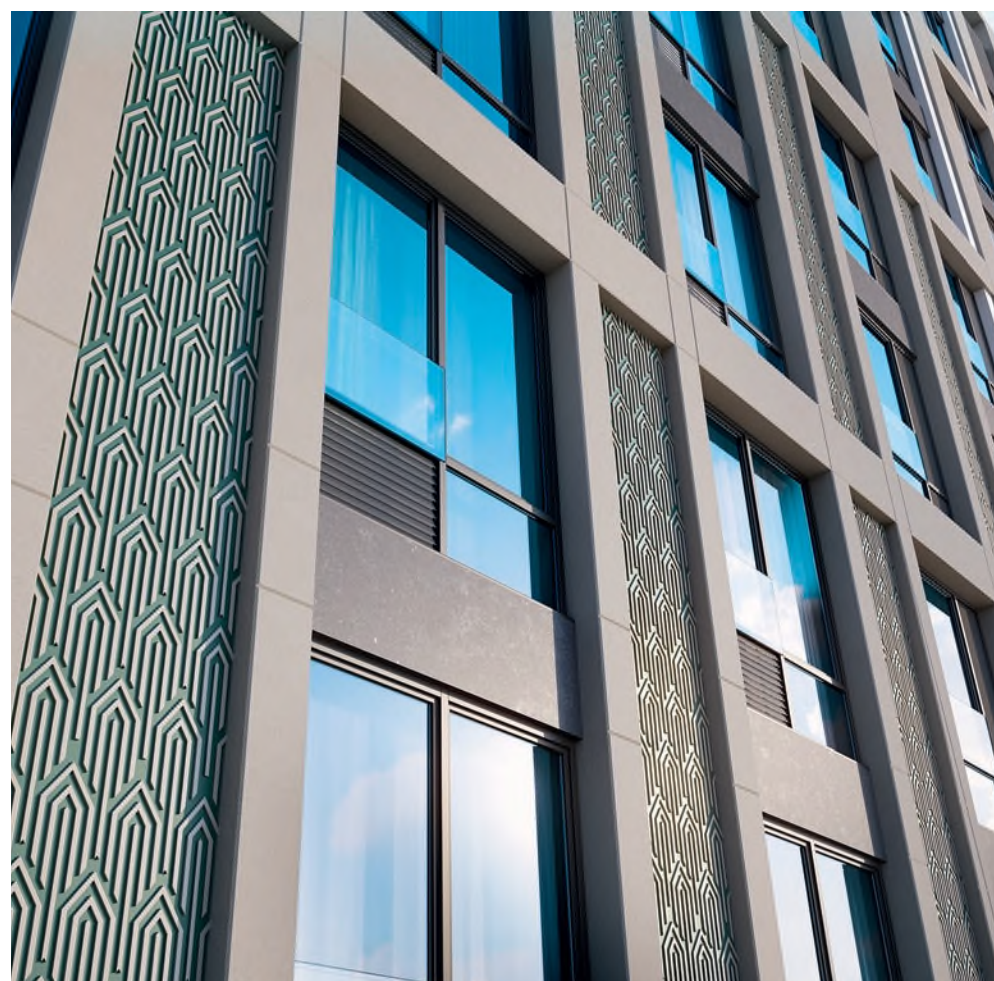
# 3. АРХИТЕКТУРА

NOW вполне мог бы располагаться в Стокгольме или Амстердаме. И дело не только в близости к воде и отменном европейском благоустройстве территории. Архитектурный ансамбль из 19 домов переменной этажности образует четыре камерных квартала, различных по стилистике и материалам отделки фасадов. У каждого дома — свой узнаваемый архитектурный облик: стройные 70-метровые башни, украшенные металлизированными панелями золотистого цвета, нарядные особняки, отделанные декоративным камнем из коллекции «английский кирпич», и даже таунхаусы с уютным патио и отдельным входом со стороны набережной. Все это создает разнообразное, но в то же время единое и гармоничное жилое пространство. При этом дома, расположенные ближе к воде, имеют меньшую высоту, обеспечивая отличные видовые характеристики для большинства квартир.





Дома, расположенные на первой линии от воды, радуют взгляд разнообразием фактур и материалов. Здесь нет двух одинаковых фасадов. Прогуливаясь вдоль набережной, интересно рассматривать детали отделки: глазурованную плитку малахитового цвета, декоративные панели с орнаментом, эффектные угловые балконы с металлическим ограждением, строгие наличники и классическую расстекловку окон таунхаусов.



Богатство архитектурных решений и выверенное расположение зданий позволило создать внутренние двory NOW по-настоящему камерными и живописными. Здания расположены достаточно далеко друг от друга, а увеличенная площадь остекления квартир вместе с первоклассным ландшафтным дизайном скверов и прогулочных зон позволяет смело утверждать, что виды во двор ничуть не проигрывают видам в сторону реки.





Одним из интересных решений архитекторов NOW стало визуальное деление ансамбля на три уровня. На первом, нижнем, уровне использованы материалы преимущественно теплых бежево-коричневых оттенков — натуральный гранит цвета слоновой кости и текстурированная плитка с рисунком. Центральная часть выделена более крупными по размеру фасадными панелями, внешне повторяющими природные материалы. Верхняя часть зданий отделана керамогранитом и украшена контрастными карнизами. Такой подход формирует максимально благоприятную для человека среду обитания. Куда бы вы ни посмотрели — вы убедитесь, насколько в NOW продумана каждая деталь.

# 4. КВАРТИРЫ

За спокойными фасадами NOW скрывается невероятное разнообразие квартир: более 100 видов планировочных решений — от функциональных 30-метровых студий до роскошных видовых резиденций с панорамным остеклением и просторными террасами. Мы рады предложить будущим жителям квартиры евроформата с совмещенной кухней и гостиной, квартиры с окнами в ванной и гардеробной, квартиры, в которых предусмотрена возможность обустройства полноценной сауны, а также лоты с увеличенной высотой потолков.





# ВАННЫЕ С ОКНАМИ

Когда мы планировали квартиры в NOW, мы не ставили задачу удивить вас. Для нас было важно, чтобы здесь вы нашли квартиру, о которой мечтали. Именно поэтому у нас появились ванные и гардеробные с окнами, а в некоторых квартирах можно установить настоящую сауну. Теперь вы можете любоваться закатами, принимая душ, подбирать удобную одежду для прогулки, сверяясь с погодой за окном, и даже устроить дома небольшую спа-зону. NOW исполняет желания.



# КВАРТИРЫ С ТЕРРАСАМИ



Квартира с выходом на собственную террасу — отличная возможность проводить больше времени на свежем воздухе, а если оттуда открываются вдохновляющие виды на реку, то, мы уверены, это место станет вашим любимым в новой квартире. В NOW есть террасы на любой вкус: от уютных 6-метровых, где можно поставить кресло и кофейный столик среди цветов, до вместительных 33-метровых. Здесь уже можно свободно разместить обеденный стол и оборудовать зону отдыха с лежаками и биокамином.

# КЛУБНЫЕ ДОМА У ВОДЫ

Квартиры в клубных домах у воды — одно из лучших предложений NOW. Помимо выгодного расположения на первой линии от берега и захватывающих видов из окон их отличает камерность и приватность. На семи этажах расположены квартиры с потолками высотой от 3,1 метра и панорамными окнами от пола до потолка.



# КЛУБНЫЕ ДОМА У ВОДЫ

Входные группы в клубных домах в полной мере соответствуют их названию. Это не лобби, а скорее гостиные с дизайнерской мягкой мебелью, удобными столиками и стильным освещением. Высокие окна декорированы гардинами, а стены и полы, выполненные в крупноформатном керамограните природных оттенков, создают в помещении торжественную и в то же время уютную домашнюю атмосферу.



# TOP FLOOR

Последние этажи в NOW — особенные, в них расположены просторные резиденции с потолками высотой 4,5 метра. Вместе с панорамными окнами и захватывающими видами это дает отличную возможность посмотреть на вашу квартиру по-новому. Подарите себе ни с чем не сравнимое ощущение свободы.



# DOUBLE FLOOR

Двухсветные квартиры с потолками высотой 5,7 метра расположены на последних этажах корпусов 1.2, 1.3, 2.2, 4.2-4.4. Спланируйте эффектную гостиную, творческую мастерскую, зону для sky-йоги или же дополнительное жилое пространство на втором уровне. Огромное количество вариантов ограничено только вашей фантазией.



# WHITE BOX

Для тех, кто хочет переехать как можно быстрее, в корпусах 3.2 и 4.2 мы предусмотрели предчистовую отделку. В квартирах уже будут выполнены основные черновые работы: разведена электрика, устроена стяжка пола во всех помещениях, стены в жилых и ваннных комнатах подготовлены для нанесения финишных материалов. Только представьте, что начинаете ремонт сразу с выбора цвета стен и инженерной доски на пол или фаянса в ванную. Еще одним несомненным плюсом будет то, что тишина и спокойствие в вашем доме будут радовать вас практически с первого дня.



# ЛОББИ

Дизайнерское решение лобби отражает идею квартала. Светлый керамогранит с рисунком «тераццо» напоминает речную гальку, а фактурные зеркальные панели похожи на рябь, бегущую по водной глади, в которой, как солнечные зайчики, отражаются ярко-желтые кресла и пуфы в стиле mid-century. Для удобства жителей в некоторых корпусах предусмотрены помещения для хранения детских колясок и велосипедов, а также «щенячий душ». В домах установлены современные лифты OTIS, которые спускаются сразу в подземный паркинг. Кабины лифтов выполнены из стали и украшены геометричным паттерном.



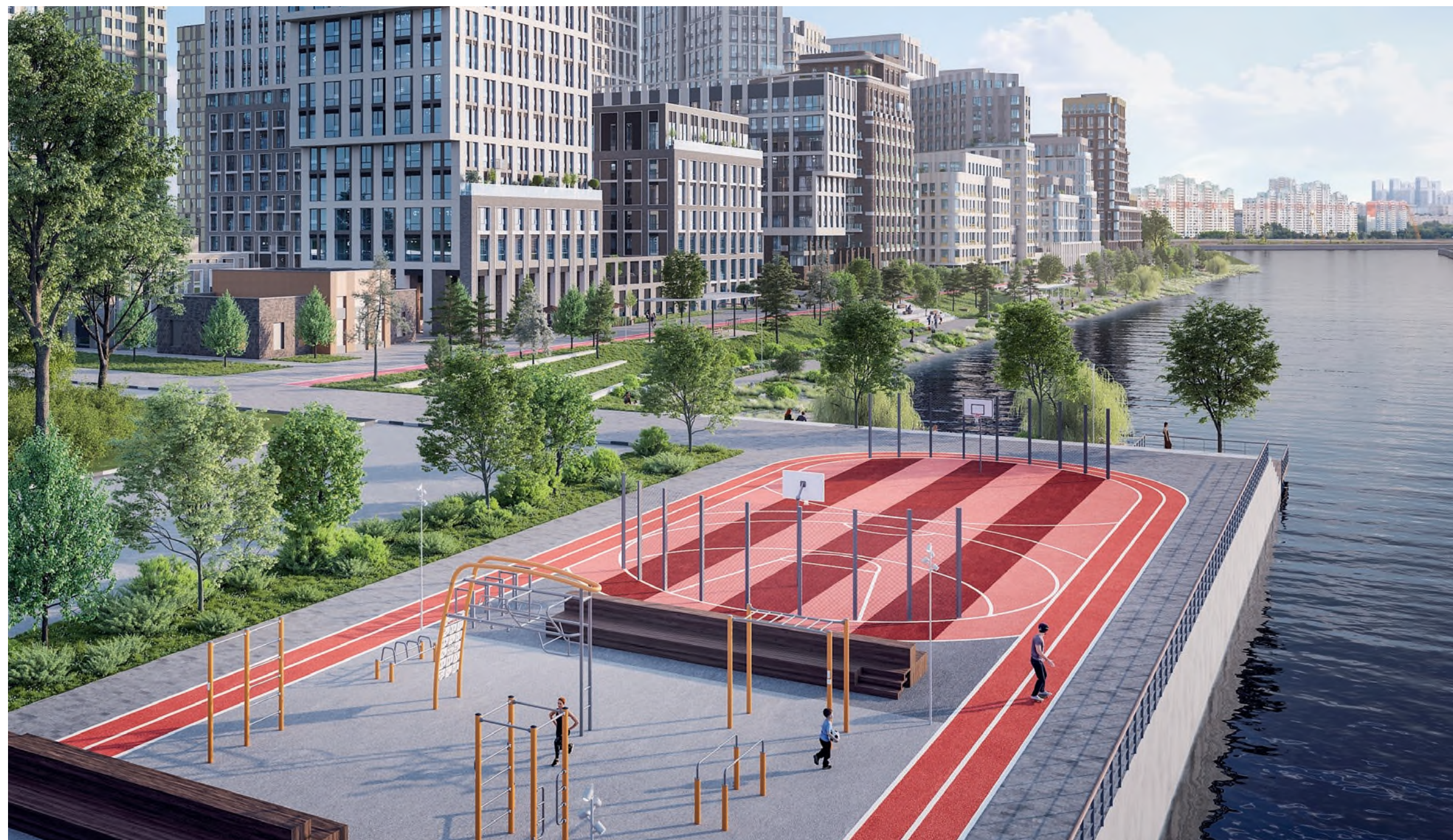
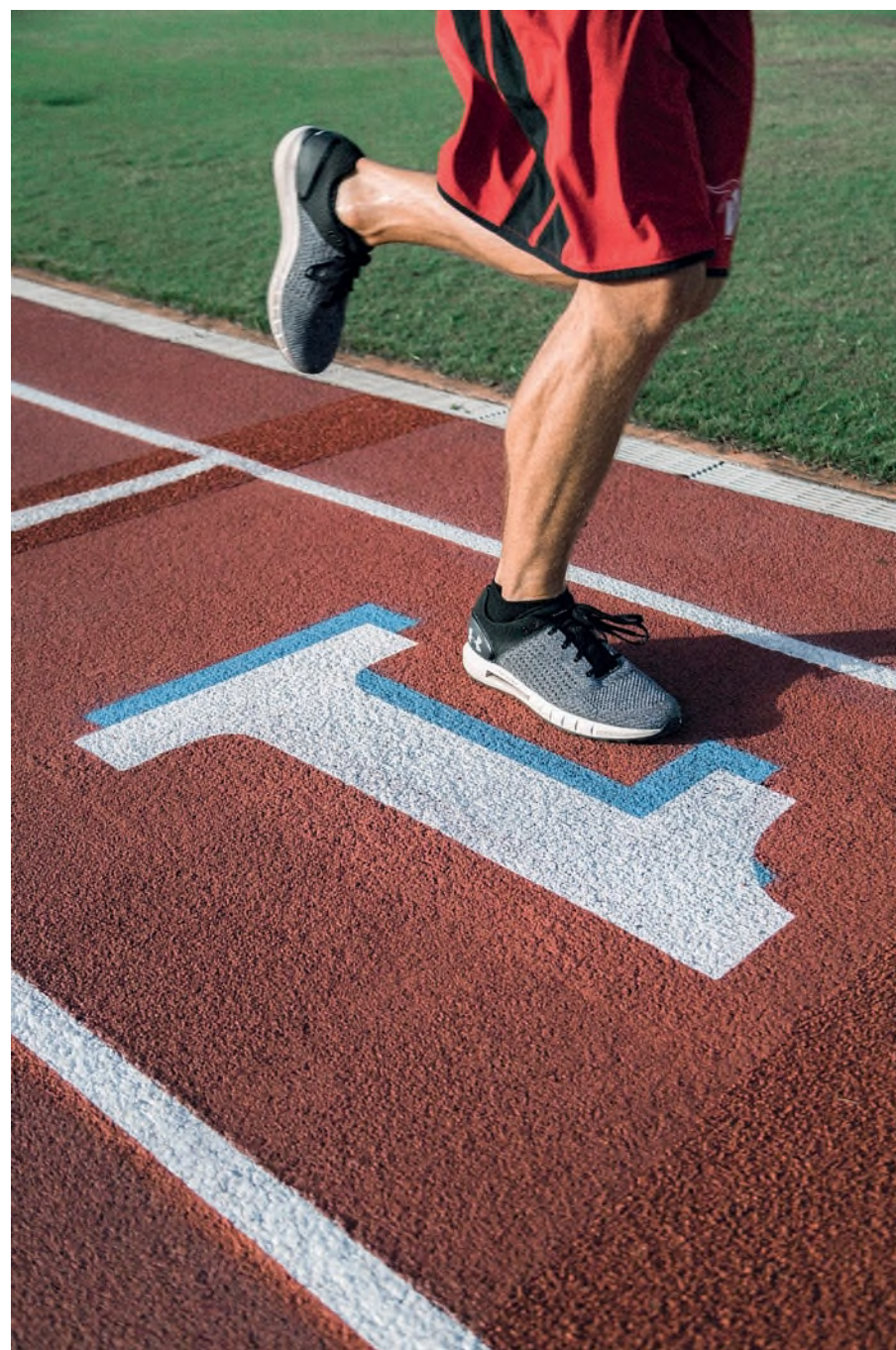


# 5. БЛАГОУСТРОЙСТВО



Благоустроенная набережная, променады и внутренние дворики четырех кварталов жилого ансамбля образуют единое пространство, где каждый найдет себе занятие по душе. Естественный склон у реки — самая спокойная и умиротворяющая зона NOW. Здесь, у кромки воды, будет разбит дождевой сад с природными валунами и извилистыми дорожками, петляющими среди деревьев. Это идеальное место для созерцания и отдыха — с уютными пирсами, беседками, качелями и местом для пикника с лаконичной садовой мебелью.

Любителям активного отдыха наверняка понравится современный спортивный кластер, расположенный в начале прогулочной зоны. Здесь есть профессиональная баскетбольная площадка с трибуной для зрителей, просторная зона с уличными тренажерами для занятий спортом и настоящий экстремальный скейт-парк. Для адептов здорового образа жизни предусмотрены беговые и велосипедные дорожки, причем один из маршрутов проходит в парковой зоне вдоль реки.





Дизайн и планировка внутренних дворов продолжают и гармонично дополняют концепцию благоустройства набережной, наделяя пространство разнообразными зонами отдыха, площадками для «тихих» игр и спорта, природными полянами и ландшафтными горками, городскими балконами и аллеями для неспешных прогулок. Мы хотели создать комфортное общественное пространство, где каждый сможет проводить время так, как ему нравится, при этом не доставляя

неудобства окружающим. Поэтому здесь нет крупных спортивных или шумных детских комплексов, все они вынесены на набережную, а цветущие палисадники, примыкающие к фасадам дома, стирают границу между окнами квартир на нижних этажах и зеленой территорией двора и в то же время защищают жителей от лишнего шума и суеты.



Мы верим, что воспитывать осознанность и прививать любовь к природе важно с самого раннего возраста. Именно поэтому большинство детских площадок NOW покрыты натуральными и экологичными материалами (плотный газон, кора лиственницы и сосны, морской песок), а оборудование и тренажеры выполнены из специально обработанной древесины, устойчивой к погодным условиям.



Помимо специальных развивающих площадок в NOW есть ухоженные лужайки с лесными растениями и большими деревьями, которые могут стать местом как для подвижных игр, так и для секретных встреч ваших детей. Самым маленьким будет интересно познавать мир в сенсорном саду, где можно прикоснуться к различным природным поверхностям и почувствовать аромат пряных трав.

# NOW. ДЕТЯМ



Еще один повод влюбиться в NOW — это возможность проводить больше времени с детьми. Частная школа (на 550 мест) и детский сад (на 90 мест), расположенные в границах жилого квартала, позволят вам сократить время на дорогу до минимума, а начиная со средних классов ваш ребенок вполне сможет ходить на занятия самостоятельно, ведь территория комплекса огорожена и находится под круглосуточным видеонаблюдением. Теперь можно смело записываться в секции и кружки после уроков — вы все успеете.



# NOW. ДЛЯ ДЕТЕЙ

## ОБРАЗОВАНИЕ

- 1 Школа NOW
- 2 Школа ЗИЛАРТ
- 3 Гимназия № 1274 имени В. В. Маяковского
- 4 Гимназия № 1527
- 5 Лицей № 1523 при НИЯУ МИФИ
- 6 Школа № 1375 с углубленным изучением английского языка
- 7 Школа № 463 имени Д. Н. Медведева
- 8 Школа № 1770, Московский кадетский музыкальный корпус
- 9 Частная школа «САМСОН»
- +12 школ в радиусе 2 км

- 1 Детский сад NOW
- 2 Детский сад «Гамма» при ГБОУ № 978
- 3 Дошкольное отделение «Росинка» при ГБОУ № 1272
- 4 Дошкольное отделение «Теремок» при ГБОУ № 2129
- 5 Частный детский сад «Доминошки»
- 6 Частный детский сад «Мимишкин»

## СПОРТ

- 1 Футбольный стадион «Торпедо»
- 2 Бассейн ФОК «Торпедо»
- 3 Хоккейный клуб «Динамо»

- 4 Спортивный комплекс «ЦСКА АРЕНА»
- 5 Спортивный комплекс «Олимпийский центр синхронного плавания Анастасии Давыдовой»
- 6 Спортивный центр «На Батуте»
- 7 Теннисный клуб «Коломенский»

## ПРОГУЛКИ

- 1 Набережная NOW
- 2 Набережная Марка Шагала
- 3 Парк «Тюфелева роща»
- 4 Парк «Остров Мечты»
- 5 Музей-заповедник «Коломенское»
- 6 Народный парк «Кожухово»
- 7 Пешеходный бульвар Братьев Весниных с арт-галереями и торговыми центрами

## РАЗВЛЕЧЕНИЯ

- 1 Тематический парк «Остров Мечты»
- 2 Веревоочный парк «ПандаПарк»
- 3 Развлекательный комплекс Cyberspace
- 4 ТРЦ «Ривьера»
- 5 ТРЦ «Мегаполис»
- 6 ТЦ «Глобал Молл»
- 7 ТРЦ «Мозаика»



# 6. ИНФРАСТРУКТУРА



Закончился любимый йогурт или перегорела лампочка, нужно купить букет цветов для воскресного обеда с родственниками, сдать вещи в химчистку или встретиться с друзьями в кафе в конце рабочей недели? Все это можно сделать, не отходя далеко от дома. На первых этажах домов предусмотрены коммерческие помещения, где не только можно будет найти все необходимое, но и отлично провести время. Большинство нежилых помещений расположено вдоль променада на набережной, а значит, ничто не нарушит тишину и гармонию в вашем внутреннем дворе.

# NOW. ОКРУЖЕНИЕ



## ПРОГУЛКИ

- 1 Набережная NOW
- 2 Набережная Марка Шагала
- 3 Парк «Тюфелева роща»
- 4 Парк «Остров Мечты»
- 5 Музей-заповедник «Коломенское»
- 6 Народный парк «Кожухово»
- 7 Пешеходный бульвар Братьев Весниных с арт-галереями и торговыми центрами
- 5 Спортивный комплекс «Олимпийский центр синхронного плавания Анастасии Давыдовой»
- 6 Спортивный центр «На Батуте»
- 7 Теннисный клуб «Коломенский»
- 8 Фитнес-клуб «СЕЛФИ»
- 9 Фитнес-клуб X-Fit
- +4 фитнес-клуба в радиусе 2 км

## РАЗВЛЕЧЕНИЯ

- 1 Музейный центр «Эрмитаж-Москва»
- 2 ТРЦ «Ривьера»
- 3 ТРЦ «Мегаполис»
- 4 ТЦ «Глобал Молл»
- 5 IKEA Сити
- 6 Гипермаркет «АШАН»
- 7 Гипермаркет «Леруа Мерлен»
- 8 ТЦ «Дизайн Молл»
- 9 ТРЦ «Нора»
- 10 ТЦ «Коломенский»

## СПОРТ

- 1 Футбольный стадион «Торпедо»
- 2 Бассейн ФОК «Торпедо»
- 3 Хоккейный клуб «Динамо»
- 4 Спортивный комплекс «ЦСКА АРЕНА»

## БИЗНЕС

- 1 Бизнес-кластер Nagatino i-Land
- 2 БЦ «Немецкий центр промышленности и торговли»
- 3 БЦ «Нагатинский»
- 4 Деловой центр «Кожуховский»
- 5 Бизнес-центр на Автозаводской
- +4 бизнес-центра в радиусе 500 м



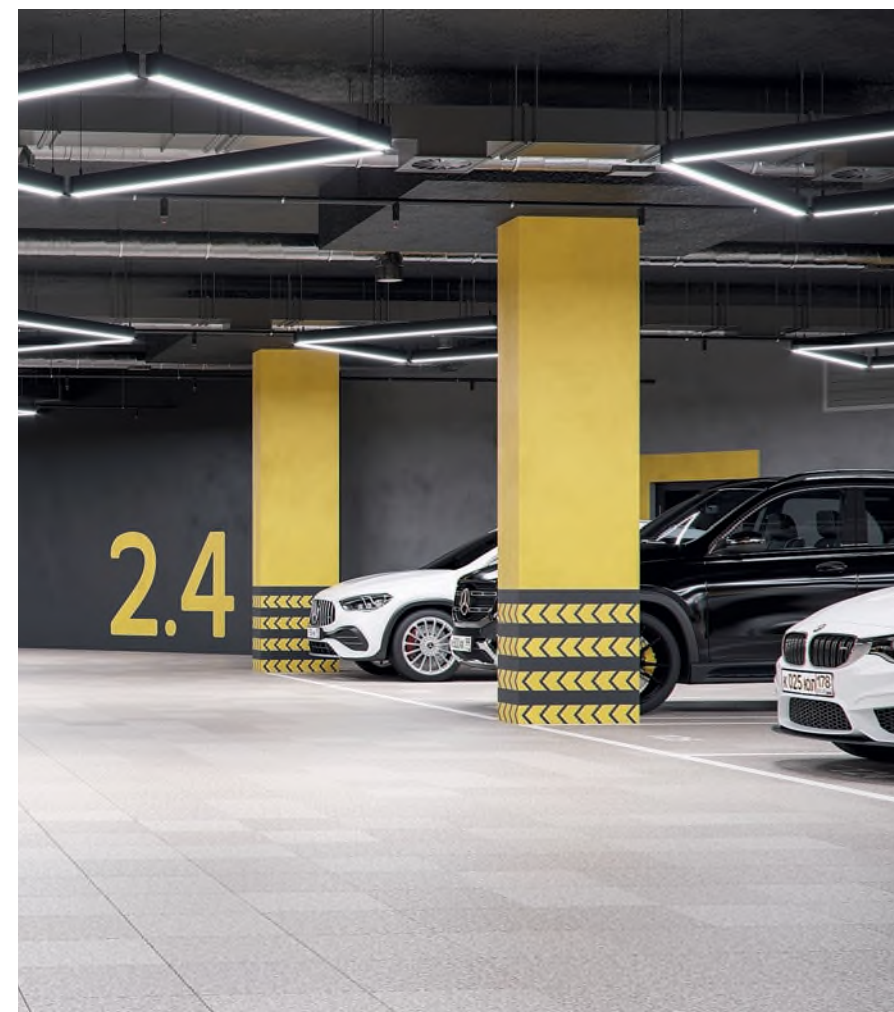


# ИНЖЕНЕРИЯ

Инженерное оснащение — сердце каждого дома. В NOW все придумано для того, чтобы вам было максимально комфортно: для всех систем жизнеобеспечения предусмотрен автоматизированный сбор и передача показаний в управляющую компанию. В домах спроектировано резервное электропитание — это значит, что лифты и другие важные технические устройства не перестанут работать даже в случае временного отсутствия электричества. Безопасность придомовой территории и помещений общего пользования в NOW обеспечивают почти 200 камер круглосуточного наблюдения. Доступ во внутренние двory комплекса осуществляется при помощи индивидуальных ключ-карт.



В NOW поддерживать порядок в доме станет еще проще. В подземном паркинге и в отдельных корпусах на этажах расположены индивидуальные кладовые площадью от 2,6 до 10 кв. м. Здесь можно хранить сезонные вещи, спортивный инвентарь или сменный комплект колес для автомобиля.



Автомобильная парковка NOW на 800 мест находится на уровне -1. Использование контрастных цветов в отделке стен, керамогранита на полу и оригинальных светильников геометрических форм позволит по праву называть этот паркинг дизайнерским. Для удобного въезда на автостоянку будут использованы специальные RFID-метки, а лифтовой холл оборудован системой контроля доступа.

# КОМАНДА



**ТЕКТА**  
G R O U P

**ТЕКТА GROUP / ДЕВЕЛОПЕР**

Прогрессивный девелопер с 20-летним опытом. За это время было построено и успешно реализовано более 1 млн кв. м жилья. Проекты ТЕКТА GROUP были неоднократно отмечены профессиональными наградами в области недвижимости, строительства и архитектуры. Соединяя потенциал места и индивидуальные предпочтения каждого клиента, специалисты компании создают выдающиеся проекты, в которых каждая квартира точно отражает характер своих владельцев.

**ФОДД**  
ГЕНЕРАЛЬНЫЙ ПОДРЯДЧИК

**ФОДД / ГЕНЕРАЛЬНЫЙ ПОДРЯДЧИК**

Ведущая строительная компания с колоссальным опытом комплексной реализации объектов жилой и коммерческой недвижимости высокого класса. Собственное проектное бюро, отдел логистики, строительные и инженерно-технические подразделения позволяют повысить мобильность и обеспечить динамику производственных процессов.

**apex**  
project bureau

**АРЕХ / АРХИТЕКТУРНАЯ КОНЦЕПЦИЯ**

Команда проектного бюро АПЕКС объединяет молодых и амбициозных профессионалов проектного рынка жилой и коммерческой недвижимости Москвы и России. Специалисты с богатым опытом работы в области проектирования и строительства сложных и уникальных объектов различного назначения тщательно прорабатывают все составляющие проекта для достижения максимально эффективного и сбалансированного результата.

**GFA**  
ARCHITECTS

**GAFA ARCHITECTS / КОНЦЕПЦИЯ  
БЛАГОУСТРОЙСТВА, ДИЗАЙН ВХОДНЫХ ГРУПП**

Столичное дизайн-бюро, основанное греческим архитектором Григориосом Гавалидисом, виртуозно сочетает европейскую школу с российскими традициями. основополагающий принцип работы студии — создание максимально комфортной и гармоничной среды обитания. Каждый проект разрабатывается с учетом будущей эксплуатации так, чтобы он оставался качественным и актуальным на протяжении многих лет.

# NOW.

## **ОФИС ПРОДАЖ**

г. Москва, проспект Лихачева, 10  
+7 (495) 984 08 31

Любая информация, представленная в буклете, носит информационный характер и ни при каких условиях не является публичной офертой, определяемой положениями статьи 437 ГК РФ.