

ОГЛАВЛЕНИЕ

05

Пролог

13

Апартаменты

17

Образ жизни

21

Планировочные
решения

23

Студии

29

1 спальня

35

2 спальни

41

3+ спальни

47

Отделка

51

Лобби

57

Сервисы

59

Москва-Сити
и окружение

69

Архитектура

77

Технологии
и безопасность

83

Команда
проекта

85

Эксклюзив

БАШНЯ ФЕДЕРАЦИЯ — НЕБОСКРЁБ БЕЗ КОМПРОМИССОВ

СТОЛИЦЕ ВАЖЕН СТАТУС И БАШНЯ ФЕДЕРАЦИЯ СТАНОВИТСЯ ЕГО СИМВОЛОМ

Самый высокий жилой небоскрёб Европы недостижим для большинства — и потому достоин вас.

Столице нужна энергия. Башня Федерация обретает её в Москва-Сити. Богатый на знакомства и свершения, этот район наполняет силой каждую секунду вашей жизни.

Столица ценит личное пространство. Вот почему апартаменты в Башне Федерация только начинаются на высоте 250 метров и возносятся над городом на 374 метра. А высокие потолки и панорамные стены делают чувство свободы осязаемым.

Добро пожаловать!



374

МЕТРА

НА ОДНОЙ ВЫСОТЕ С НЕБОМ

В одном ритме с Москвой.
Это и есть Башня Федерация.



**НЕБОСКРЁБЫ СОЗДАНЫ,
ЧТОБЫ ВОЗНОСИТЬ
ИЗБРАННЫХ
НАД ОБЫДЕННОСТЬЮ**

Вот почему в Башне Федерация нет апартаментов ниже 69-го этажа.

Чем выше вы живёте, тем эпичнее панорамы за окном, роскошнее варианты планировок, заоблачнее — статус.

Этой закономерности подчиняются даже потолки. На 69-80 этажах их высота составляет 3,5 метра. С 81-го этажа — уже 3,8 метра. На 90-х этажах, в Платиновых апартаментах, варьируется от 5,5 до 9 метров и достигает 12-ти метров в Пентхаусе.



НЕБОСКРЁБ КАК ПЕРВОЕ ПРОЧТЕНИЕ

Башня Федерация создана, чтобы вы приобрели уникальный опыт жизни на высоте.

Панорамные виды с трёхсотметровой высоты, двухсветные гостиные и потолки высотой до 12 метров способны стать главной драгоценностью вашего нового дома.

Ведущие архитекторы России и мира не только создают и воплощают в Башне Федерация эффектные проекты интерьеров — они разрабатывают для жителей небоскрёба функциональные планировки, наилучшим образом использующие пространство и феноменальные видовые характеристики апартаментов.

PREMIUM

АПАРТАМЕНТЫ

**ЭТАЖИ 69–84
ПОТОЛКИ 3,5–3,8 М**

Жизнь на восьмидесятих этажах становится пропуском в клуб небожителей: выше во всей Европе — только Платиновые апартаменты и Пентхаус Башни Федерация.

Настоящие панорамные окна: от пола до потолка, от стены до стены высотой 3 метра открывают перед вами лучшие панорамы Москвы.

Shell&core, White Box или финишная отделка — в путешествии к интерьеру мечты вы сами выбираете отправную точку.

Финишная отделка выполняется по проектам ведущих архитектурных бюро, аккредитованных для работы с Башней Федерация.

DE LUXE

ПЛАТИНОВЫЕ АПАРТАМЕНТЫ

**ЭТАЖИ 90–94
ПОТОЛКИ 5,5–9 М**

Самое высокое жильё Европы — выше пентхаусов в других небоскребах.

Эти апартаменты превосходят требования класса de luxe. Настоящие особенности над городом: просторные площади 160–719 м², высокие потолки от 5,5 метров, парадные холлы, гостиные со вторым светом вдохновляют на создание незаурядных интерьеров и позволяют сполна насладиться простором и свободой.

Панорамные окна задают видам эпический масштаб. Город уступает первенство небу. Мир, которым другие наслаждаются из иллюминатора самолёта, становится вашим: стоит лишь распахнуть шторы.

EXCLUSIVE

ПЕНТХАУС

**ЭТАЖИ 95–97
ПОТОЛКИ 5,5–12 М**

Небо становится ближе. Горизонты — шире.

Коллекционная недвижимость, существующая в единственном экземпляре.

2181 м². Три этажа под стеклянным куполом. Новая точка зрения для человека, достигшего всех мыслимых вершин.



САГА О НЕБОЖИТЕЛЯХ

PREMIUM АПАРТАМЕНТЫ

**ЭТАЖИ 69-84
ПОТОЛКИ 3,5-3,8 М**

В самом высоком жилом небоскрёбе Европы нет места заурядному жилью. Апартаменты в Башне Федерация начинаются там, где заканчивается большинство высотных зданий Москвы.

Виды из панорамных окон ошеломляют величию неба над головой. Жизнь выше облаков становится пропуском в клуб небожителей. Этот пропуск – в ваших руках.



ОКНА

В ИСТИННОМ СМЫСЛЕ СЛОВА — ПАНОРАМНЫЕ

Национальный стандарт РФ гласит, что панорамное остекление — это окна с высотой, равной «чистой» высоте помещения, и общей шириной, равной ширине помещения.

За этой сухой формулировкой скрывается вдохновенное единение с небом и оторванность от городской обыденности, ощущение полёта над облаками и восхищение такими закатами и рассветами, которых никогда не увидишь с земли.

ПОТОЛКИ

ДЛЯ БОЛЬШЕЙ СВОБОДЫ

Бескомпромиссный премиум — это свобода выбирать лучшее: не только площади от 42 до 350 кв. м, но и по-настоящему высокие потолки. Панорамные окна и потолки высотой до 3,8 метра визуально увеличивают и без того просторные апартаменты Башни Федерация, добавляют им статусности и наполняют пространство светом.



ЭФФЕКТИВНЫЕ ПЛАНИРОВОЧНЫЕ РЕШЕНИЯ

Башня Федерация делает высокую жизнь — возвышенной. Все планировочные решения подчинены желанию архитектора привнести в вашу жизнь чувство абсолютной свободы и ощущение полета над городом.

Разнообразие небанальных, эффективных, продуманных до мелочей планировок позволяет Башне Федерация точно воплощать ваши представления об идеальном доме. К каждому апартаменту можно примерять разные планировочные решения, чтобы в итоге создать пространство, отвечающее именно вашим задачам и образу жизни.

СТУДИИ

45–55 М²

Студия может быть не только домом молодой пары или выбором человека, живущего соло. Это ещё и возможность отдохнуть в Сити, не возвращаясь в загородную резиденцию. И «второй дом» для успешного бизнесмена, регулярно приезжающего в столицу.

Вот почему студии в Башне Федерация не уступают большим апартаментам в комфорте и высоте положения: самые высокие студии Москвы поддерживают ваш высокий статус.

1 СПАЛЬНЯ

42–84 М²

Видовые апартаменты с одной спальней идеально соответствуют образу жизни молодых пар и людей, которые живут соло.

В каждом апартаменте можно выделить не просто отдельную спальню, а полноценный мастер-блок с гардеробной и ванной комнатой. А можно распорядиться этой площадью, увеличив гостиную.

Здесь у каждого есть пространство, чтобы быть собой, не вторгаясь в личные границы партнёра.

2 СПАЛЬНИ

61–165 М²

Длина панорамных стен в апартаментах с двумя спальнями достигает 30 метров, а угол обзора — 270-ти градусов.

Возможности адаптировать планировку к образу жизни хозяев столь же бескрайни, как и горизонты за окном. Семья с ребёнком, молодая гостеприимная пара, холостяк, который хочет оборудовать во второй комнате кабинет или видовой тренажерный зал, — каждый почувствует себя комфортно в таких апартаментах.

3+ СПАЛЬНИ

150–186 М²

Настолько большие, что рождают ощущение жизни в собственном доме. Настолько панорамные, что Москва становится главным акцентом интерьера.

Каждый большой апартамент уникален, каждая планировка — готовый шедевр функционального зонирования.

Достаточное количество спален позволяет большой семье жить вместе, сохраняя личное пространство каждого. Площади от 150 м² делают планировки функциональными: в апартаментах легко разместить гардеробные комнаты и прачечные, кладовые и зоны хранения.

СТУДИИ

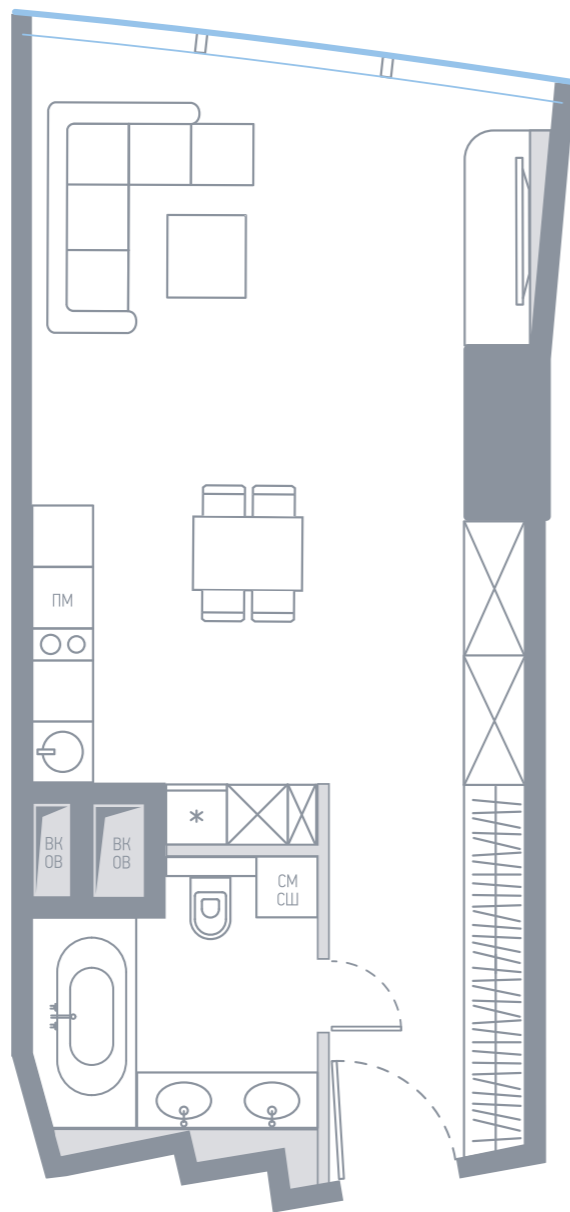
ТИП СТУДИИ

СОМРАСТ

45-50 М²

Даже самые компактные апартаменты в Башне Федерация позволяют почувствовать себя парящим над Москвой.

В классических студиях с открытой планировкой предусмотрены гостиная с панорамным окном 3х5 метров во всю стену, большой санузел и широкий коридор, оставляющий много места для систем хранения.



Этажи: с 69-го по 80-й
Потолки: 3,5 м
Панорамная стена: 3х5 м

ТИП СТУДИИ

BLACKJACK

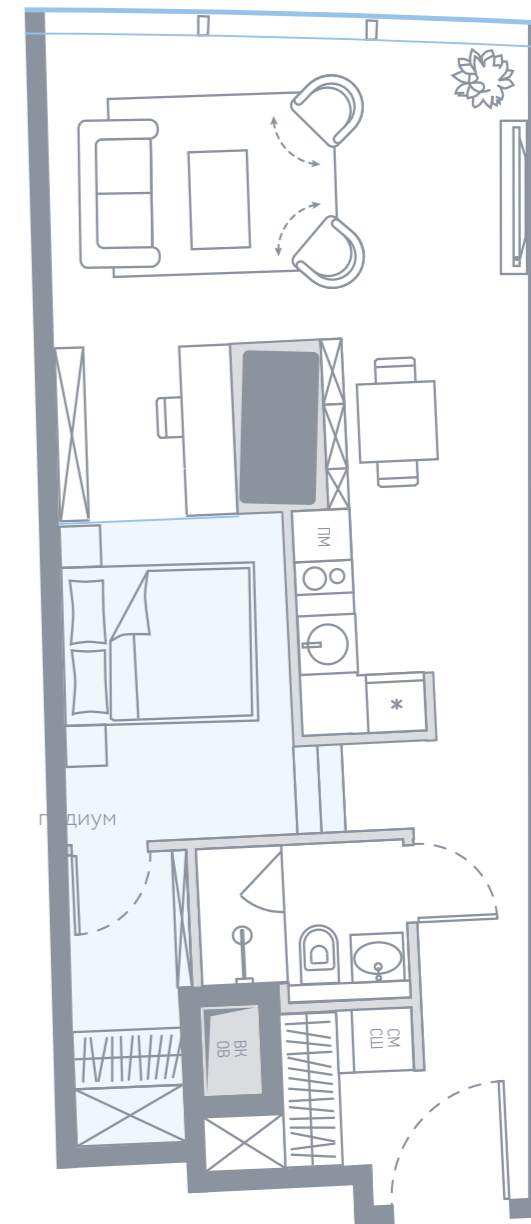
54 М²

Планировочное решение от легендарного британского бюро Dyer.

В варианте зонирования Fullhouse, в 54 метрах предусмотрено всё. Видовая кухня-гостиная 28м² с потрясающей стеклянной панорамной стеной 5х3 метра, до мелочей продуманная кухня 9м².

Яркое решение – спальная зона на подиуме. Отделена от гостиной эффектным стеклянным экраном. Comfortный кабинет и много зон для хранения.

Этажи: с 74-го по 80-й
Потолки: 3,5 м
Панорамная стена: 3х5 м



Вариант зонирования
FULLHOUSE

СТУДИИ

ТИП СТУДИИ

EXTRA UNIVERSAL

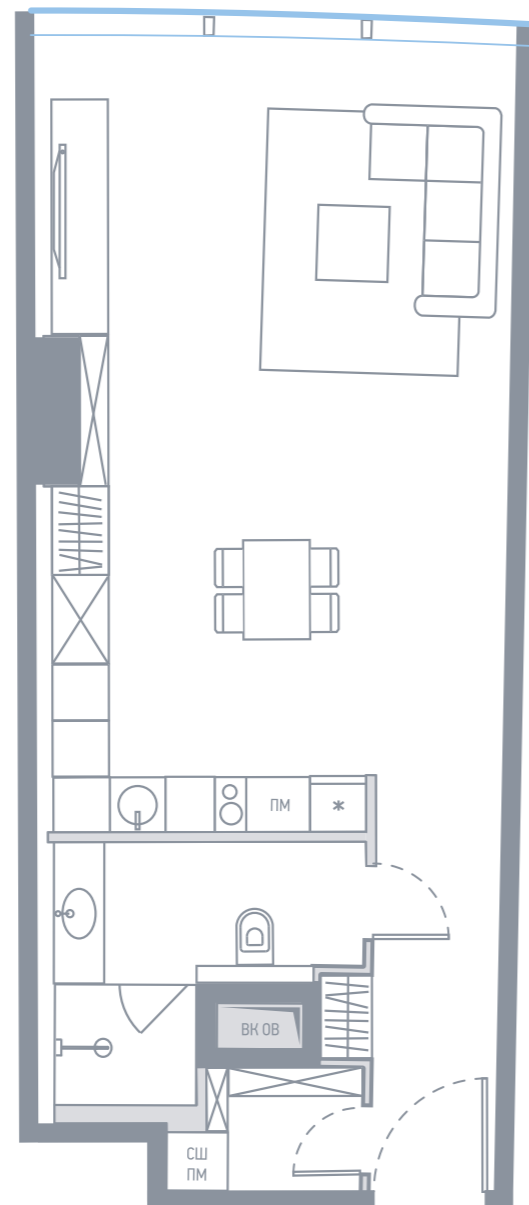
54 М²

Просторные и экстрауниверсальные студии с тремя вариантами зонирования.

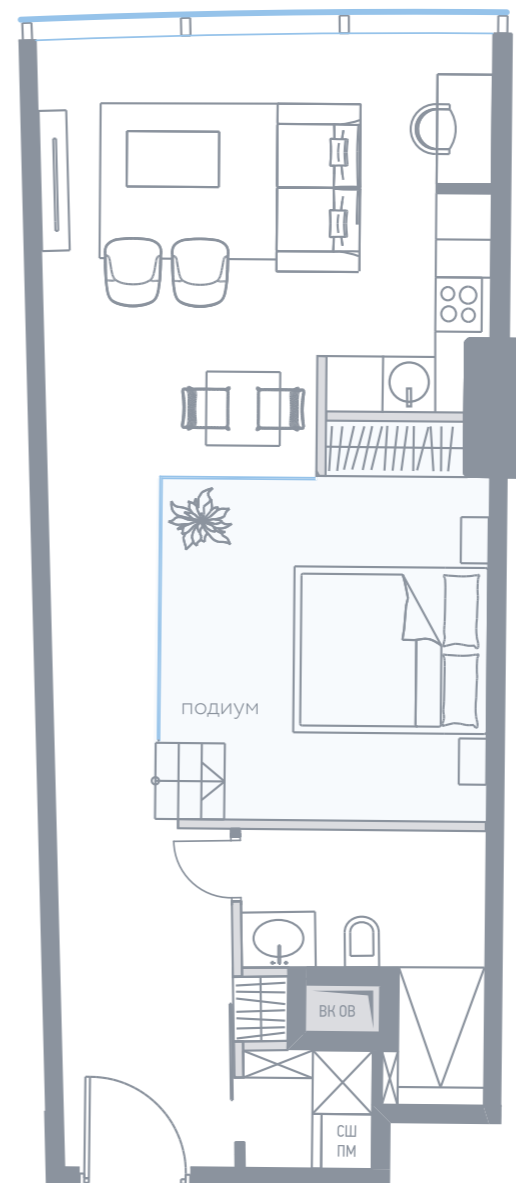
Насыщенное функциональное зонирование Fullhouse со спальней от легендарного британского бюро Dyer или открытое пространство – в такой студии вы легко воплотите своё уникальное планировочное решение.

В смелой планировке Hollywood кровать расположена у окна, а гостиная зона поднята на подиум в центре апартаментов, с которого открывается потрясающий вид на город.

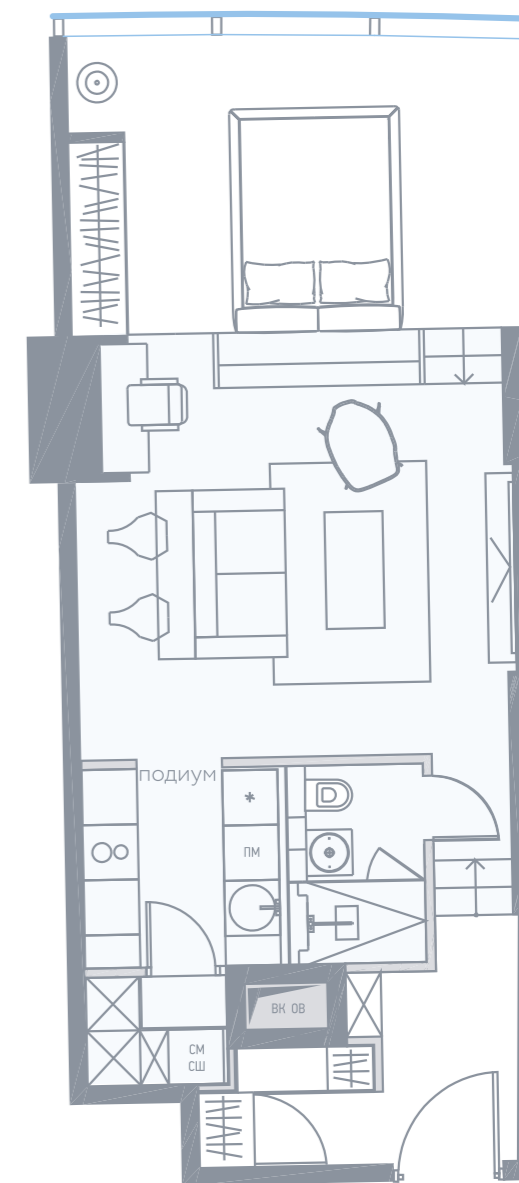
Этажи: с 74-го по 80-й
Потолки: 3,5 м
Панорамная стена: 3x5 м



Вариант зонирования
OPEN



Вариант зонирования
FULLHOUSE



Вариант зонирования
HOLLYWOOD



1 СПАЛЬНЯ

ТИП

КОМПАКТ

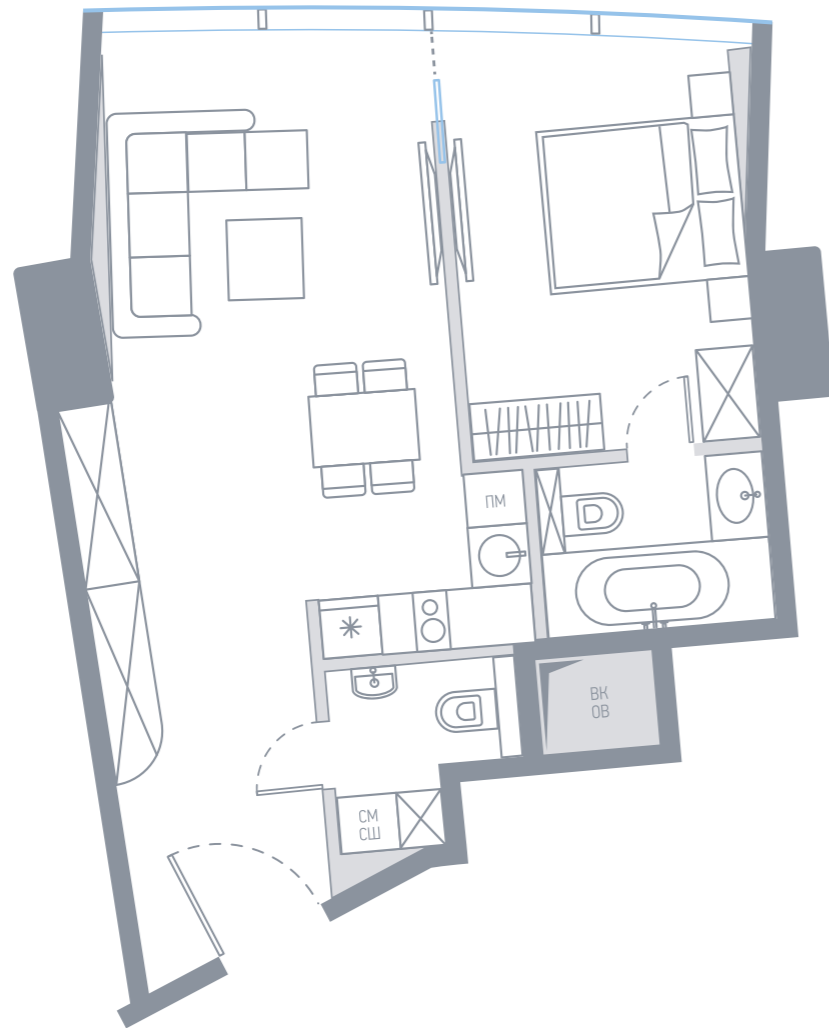
42–58 М²

Компактные апартаменты с бескрайним простором за окном.

Стеклянная сдвижная дверь в спальню расположена у фасада: ничто не закрывает панораму шириной в четыре окна.

В спальне – много места для шкафов и отдельная ванная комната. В коридоре – ниша для системы хранения и гостевой санузел.

Этажи: с 72-го по 80-й
Потолки: от 3,5 м
Панорамная стена: 3х6,5 м



ТИП

ОПТИМУМ

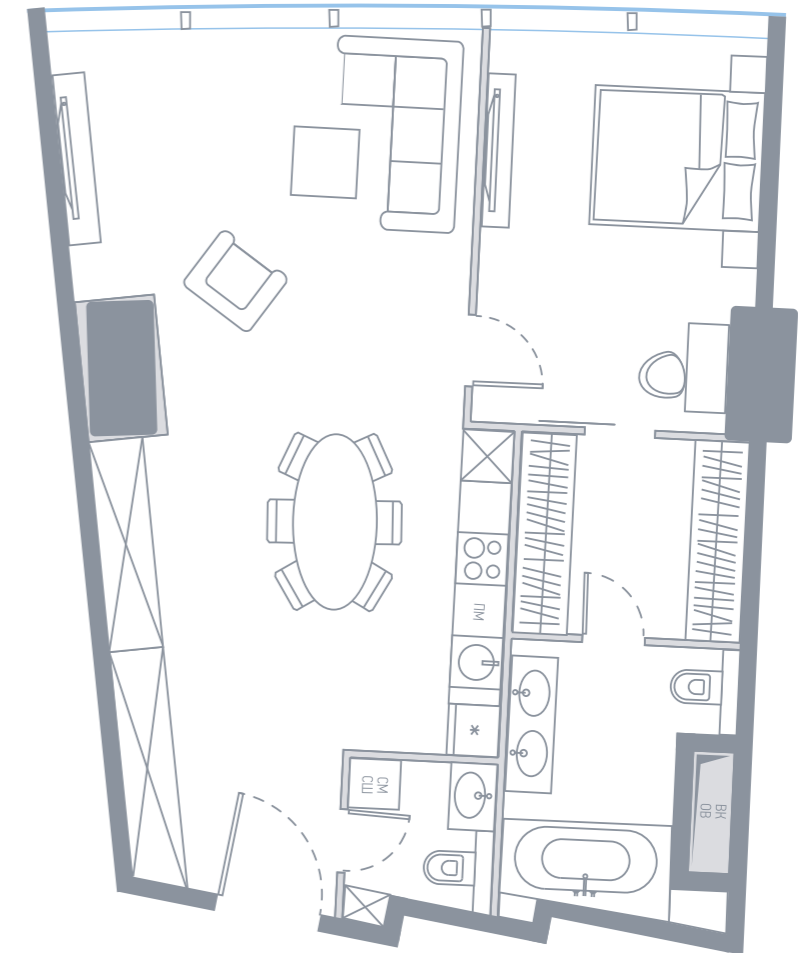
73–77 М²

Апартамент для пары, в которой каждый ценит личное пространство партнёра.

В гостиной площадью 37 м² – три панорамных окна во всю стену и огромный город – за ними.

Полноценный мастер-блок включает в себя большую спальню, гардеробную и ванную комнату.

Этажи: с 69-го по 80-й
Потолки: от 3,5 м
Панорамная стена: 3х8 м



1 СПАЛЬНЯ

ТИП

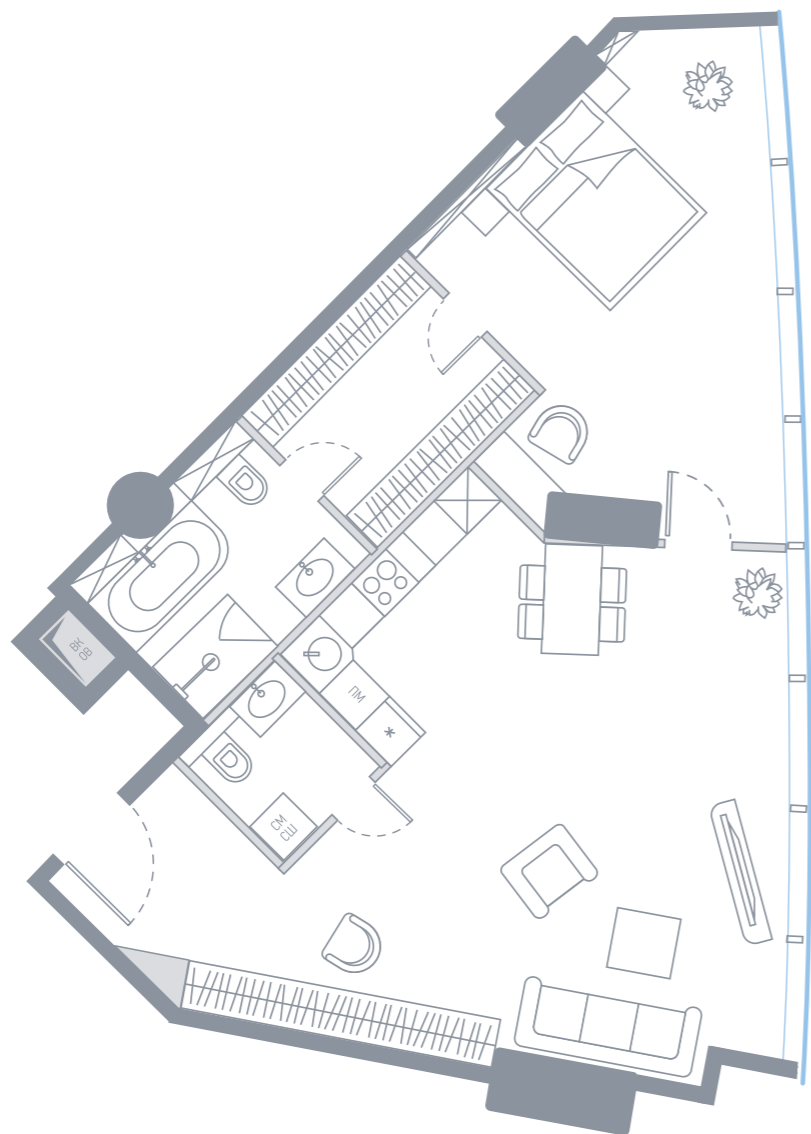
PANORAMIC

75 М²

Москва открывается во всем своем великолепии. Панорамные стены в гостиной и спальне этого апартаменты — первое, на чём останавливается взгляд. Размеры каждой такой стены составляют 3х6,5 метра: пожалуй, лучшая арифметика для тех, кто любит городские пейзажи.

В видовой мастер-спальне — своя гардеробная и ванная. В прихожей — много места для систем хранения и гостевой санузел.

Этаж: 77-й
Потолки: 3,5 м
Панорамная стена: 3х13 м



ТИП

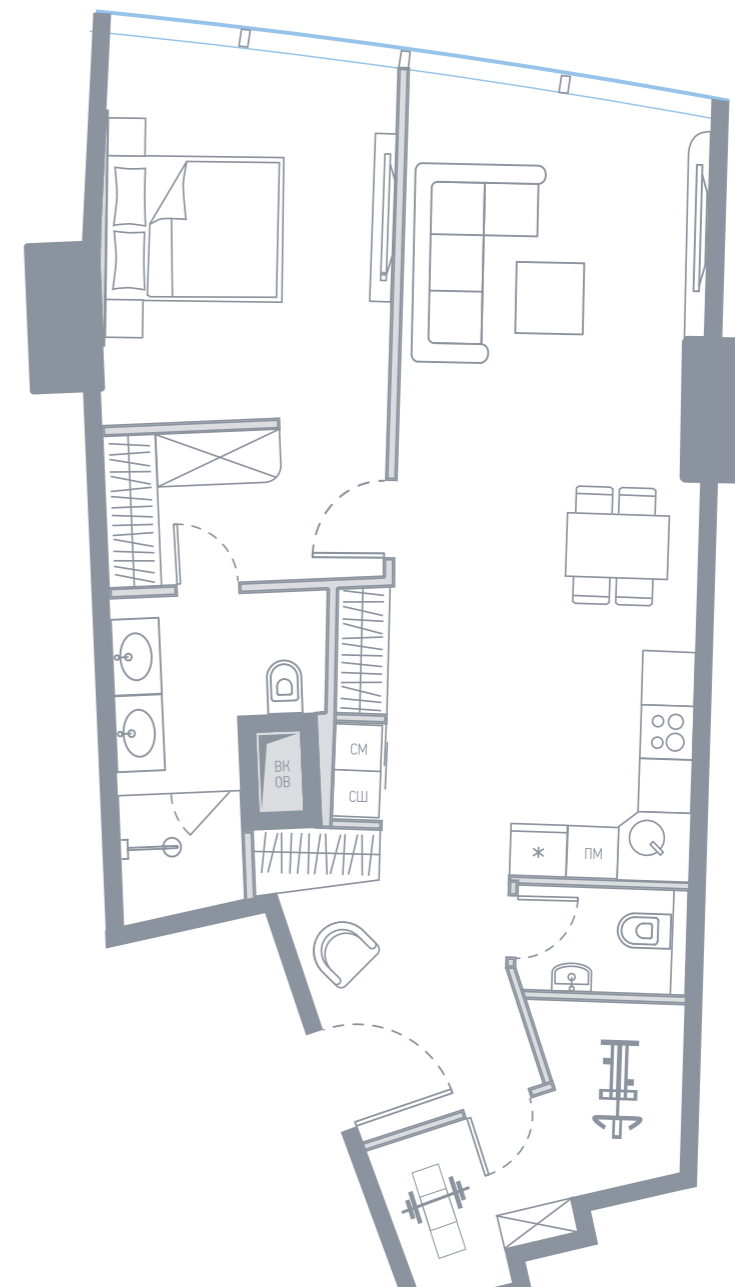
HOBBY ROOM

71-79 М²

Просторный и очень функциональный апартамент. Большая кухня-гостиная 40м², мастер-спальня 22м² с гардеробной и отдельным санузлом. Много мест хранения, гостевой санузел.

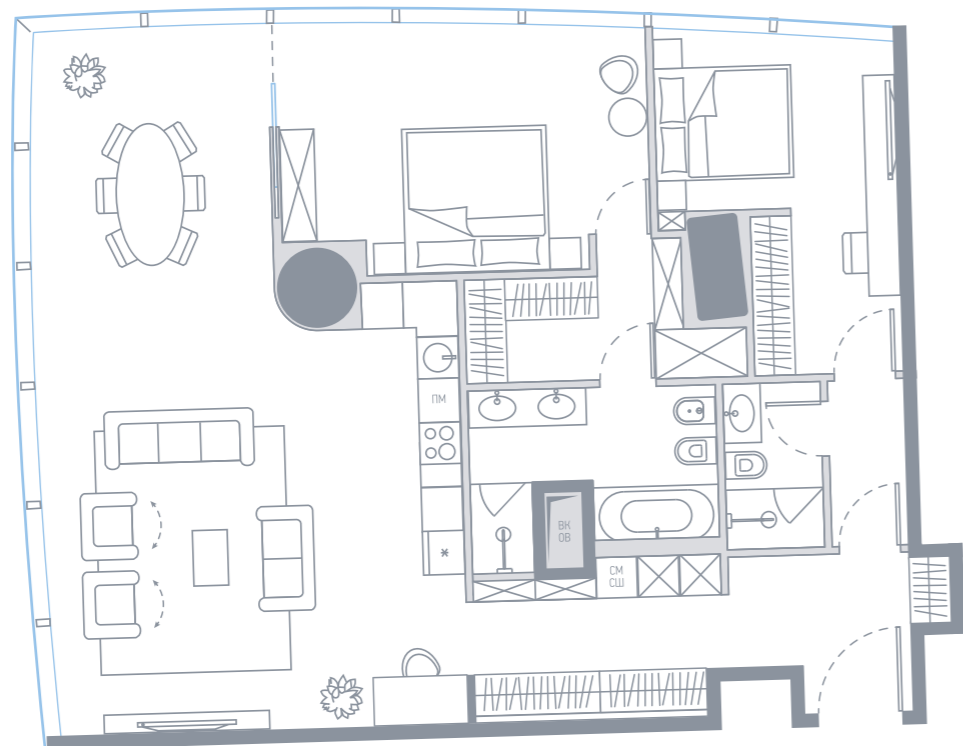
Есть возможность выделить специальную комнату, более 6м², под хобби, архив, гардеробную или просторную кладовую.

Этажи: 69-80-й
Потолки: 3,5 м
Панорамная стена: 3х6,5 м





2 СПАЛЬНИ



ТИП

GRAND VIEW

118–123 М²

Любование Москвой станет вашим главным домашним занятием. Стеклопанорамные стены занимают две стороны апартаментов и дарят невероятное чувство полета над городом.

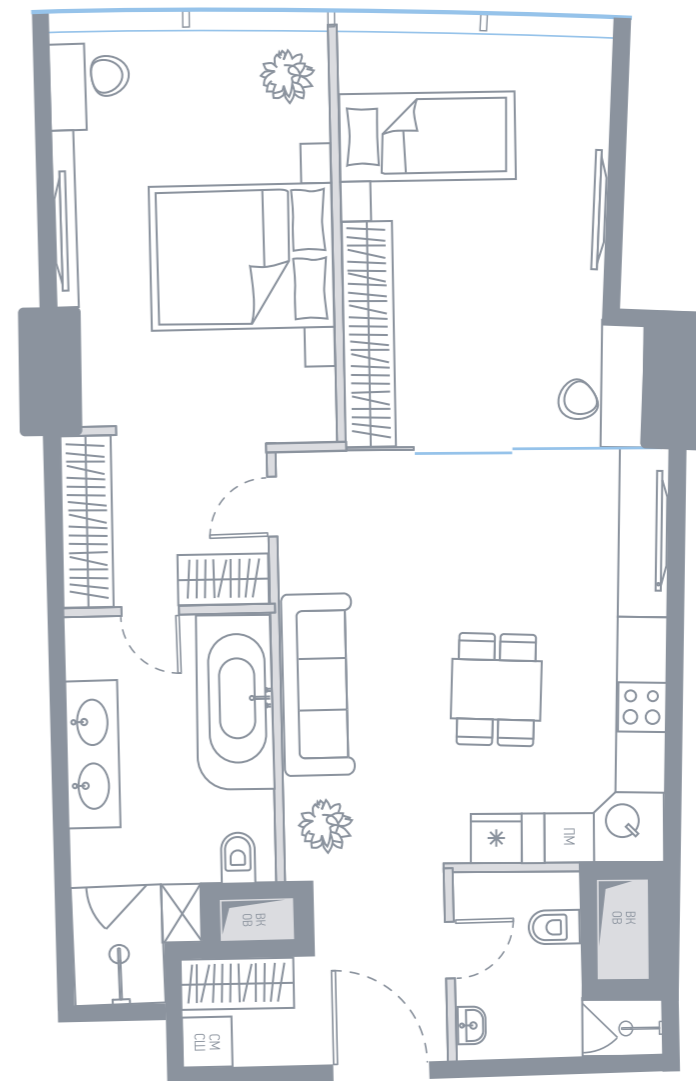
Угловая гостиная-столовая с восемью окнами занимает площадь 53 м². Входы в мастер-спальню распо-

ложены в разных частях апартаментов – такая планировка востребована семьями со взрослыми детьми.

В главном мастерблоке – роскошная спальня с тремя окнами, гардеробная и большая ванная комната.

В детской – место для большого встроенного шкафа и санузел с душевой кабиной.

Этажи: с 69-го по 80-й
Потолки: 3,5 м
Панорамная стена: 3x21 м



ТИП

TRANSFORMER

79–80 М²

Удобный апартамент для небольшой семьи. При входе встречает уютная гостиная, 27 м².

Одна из комнат зонирована сдвижной перегородкой и трансформируется из отдельной комнаты в часть гостиной-столовой.

В каждой комнате панорамные стеклянные стены размером 3x3,5 метра. Мастер-спальня 18 м² с гардеробной и отдельной ванной.

Этажи: с 69-го по 79-й
Потолки: 3,5 м
Панорамная стена: 3x6,5 м

2 СПАЛЬНИ

ТИП

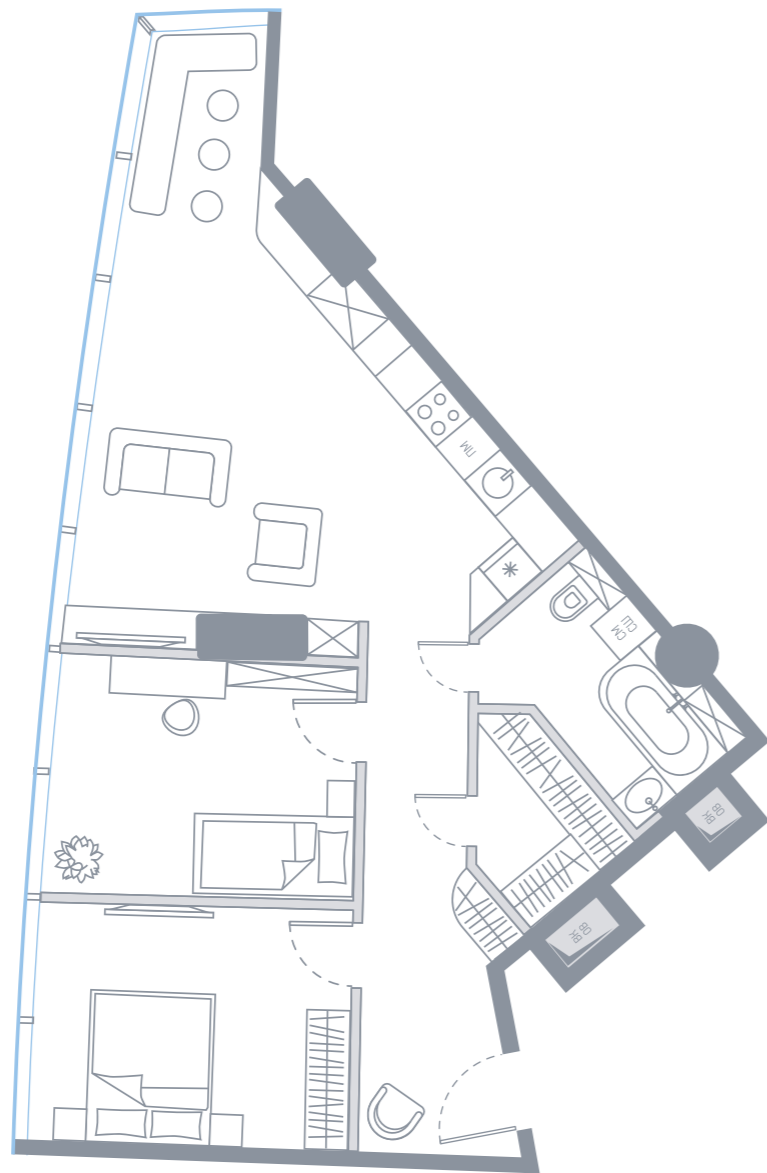
КОМПАКТ

61–89 М²

Планировка этих компактных апартаментов – и эффективная, и эффективная. Эстетически чувствительные люди оценят гостиную с панорамной стеклянной стеной размером 3х16 метров и идеальным местом для панорамного бара или вдохновляющего рабочего места.

Удобна и планировка приватной зоны: две отдельные спальни с общими гардеробной и санузлом.

Этажи: с 73-го по 80-й
Потолки: 3,5 м
Панорамная стена: 3х16 м



ТИП

PANORAMIC

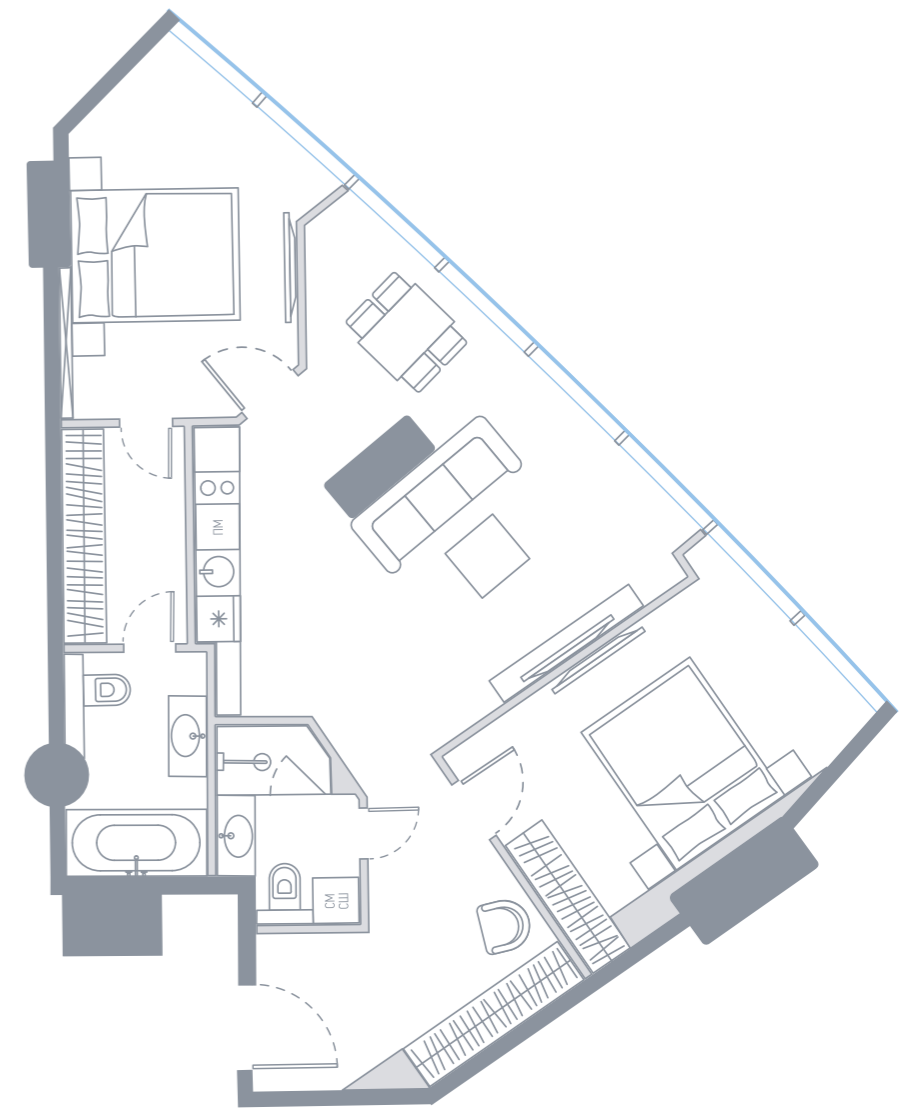
79–90 М²

Оптимальные по площади и феноменальные по видам апартаменты. Расположение спален по разные стороны от гостиной удобно для семей с детьми: у взрослых и детей появляется персональное пространство. В мастер-спальне – своя гардеробная и ванная.

В светлой гостиной – четыре панорамных окна.

Гостевой санузел – с большой душевой кабиной.

Этажи: с 73-го по 76-й
Потолки: 3,5 м
Панорамная стена: 3х13 м





3+ СПАЛЬНИ

Каждый большой апартамент Башни Федерация существует в единственном экземпляре. В каждом – уникальная планировка, разработанная именно под этот апартамент.

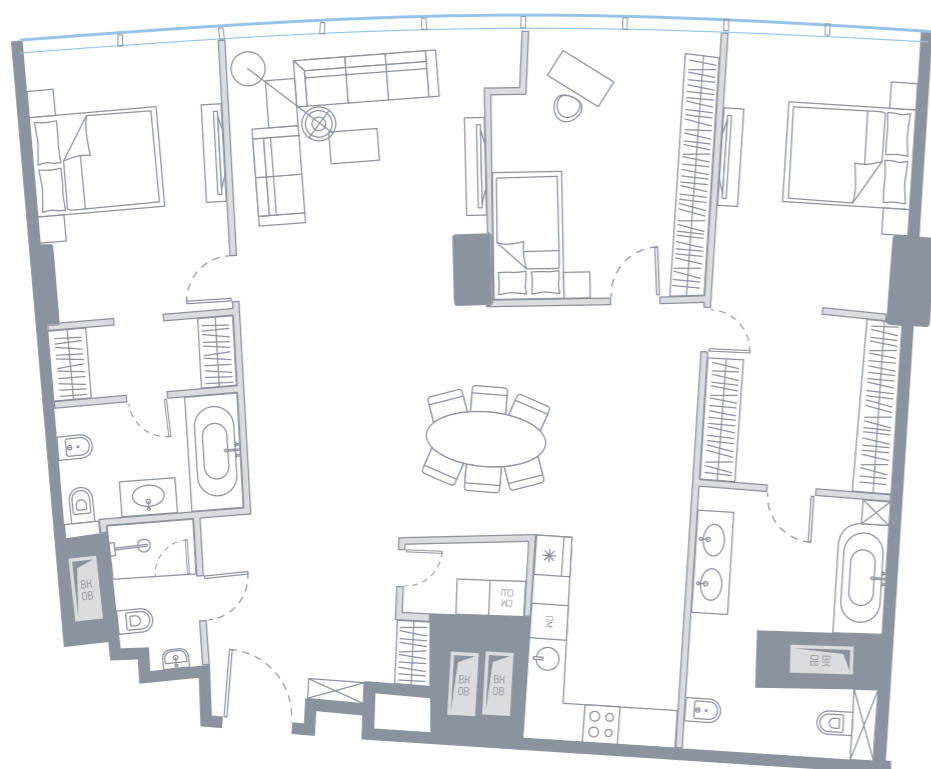
АПАРТАМЕНТ №8305

154 М²

Девять панорамных окон и безграничные возможности организации пространства.

Панорамная гостиная-столовая площадью 50 м² и большие мастер-спальни по разные стороны апартамента. Видовой кабинет, третья спальня или идеальная игровая комната для детей – вы сами выбираете, какую жизнь вдохнете в свой новый дом.

Этаж: 83-й
Потолки: 3,8 м
Панорамная стена: 3,2x15 м



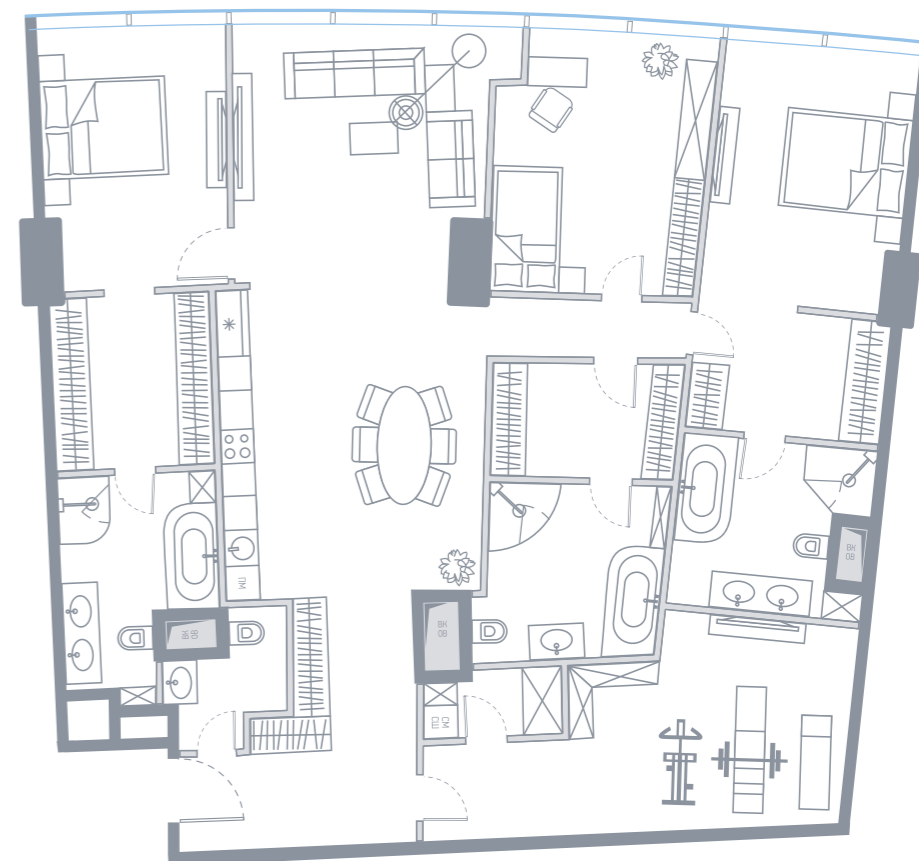
АПАРТАМЕНТ №8405

ОТ 184 М²

Как и в предыдущем апартамента, зонирование выполнено так, что в каждой спальне открывается свой потрясающий вид через огромные панорамные стены 3,2x3м.

Больше функционала и возможностей для семьи на площади 184 м². Для спортивной семьи архитекторы Башни Федерация предусмотрели просторный домашний спортзал.

Кладовую комнату легко трансформировать в домашнюю инфракрасную



сауну, где можно с удовольствием расслабиться после тренировки.

Две мастер-спальни со своими гардеробными и большими ванными комнатами, одна детская или домашний кабинет. Прихожая изолирована от гостиной зоны.

Этаж: 84-й
Потолки: 3,8 м
Панорамная стена: 3x15 м

3+ СПАЛЬНИ



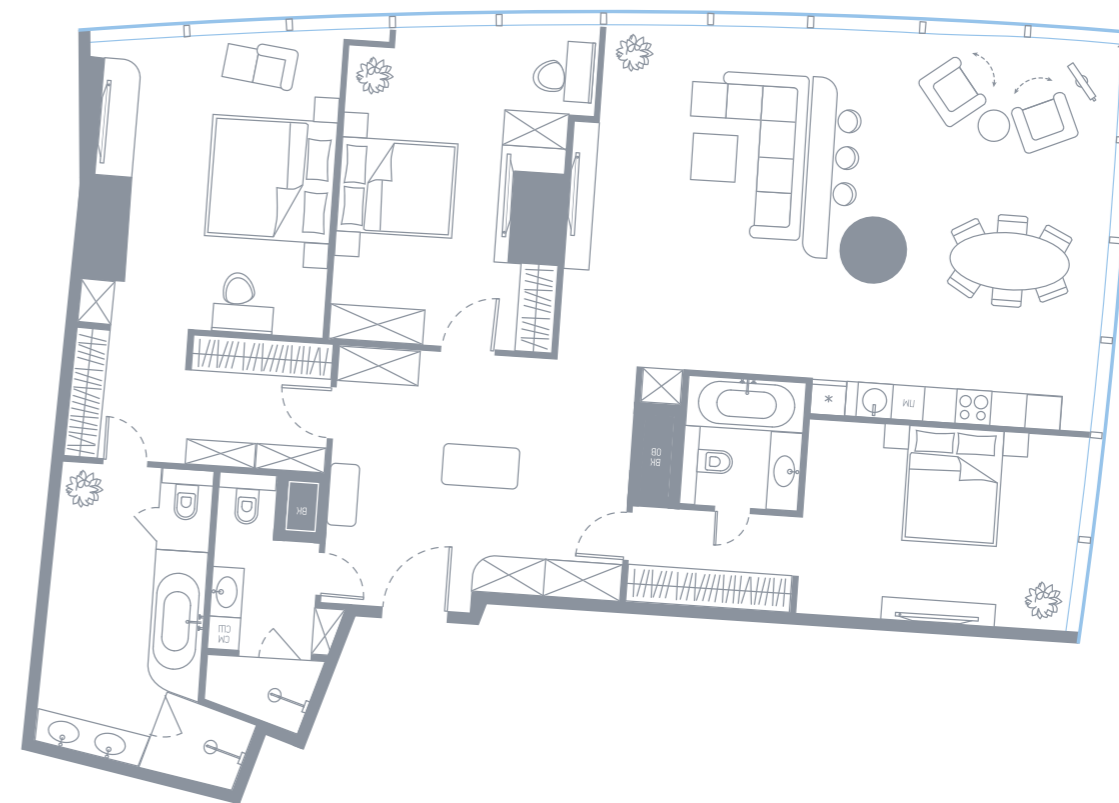
АПАРТАМЕНТ №7911

156 М²

Уникальные апартаменты с экстрапанорамной гостиной. 18 панорамных окон обеспечивают угол обзора 270°.

Пронизанная светом парадная гостиная площадью 60 м² надолго задержит гостей у окна.

Этаж: 79-й
Потолки: 3,5 м
Панорамная стена: 3x28 м



АПАРТАМЕНТ №8010

175 М²

Апартамент для большой семьи.

Парадная прихожая с порога впечатляет гостей. Панорамные окна в просторной угловой гостиной показывают Москву во всём её великолепии. Лаунж-зона и бар делают это созерцание особенно медитативным.

Три спальни позволяют каждому жить в своем ритме. Две из них — полноценные мастер-спальни со своими ванными и гардеробными комнатами.

Гостевой санузел и много мест для систем хранения создают подлинный комфорт повседневной жизни.

Этаж: 80-й
Потолки: 3,5 м
Панорамная стена: 3x25 м



ОТДЕЛКА

БЕРЕЖЁМ ВРЕМЯ

Ваши апартаменты — зримый символ того, что вы лучший в своей области. Стоит ли тратить время, чтобы стать лучшими и в ремонте?





FIT OUT

Вы можете заказать у нас финишную отделку.

Мы используем премиальные натуральные материалы, высококлассное инженерное оборудование и экологически чистые краски.

Дизайнеры, аккредитованные для работы в Башне Федерация, разработали целый комплекс современных отделочных решений и создали оригинальные цветовые гаммы.

Выбрать наиболее подходящий вариант чистовой отделки можно в нашем шоуруме.

WHITE BOX

Возложите черновые работы на нас, чтобы вернуться к ремонту только на этапе чистовой отделки. Шумоизоляция полов, монтаж противопожарных систем и установка фанкойлов идут бонусом.

White Box апартамент — это чистый холст, на котором приятно творить: подбирать цвета стен и фактуры пола, расставлять мебель и развешивать свет.

На 74 и 75-м этажах Башни Федерации расположены только апартаменты в отделке White Box.

Они пользуются особым спросом: никто из соседей по этажу не развернет здесь шумных строительных работ.

ЛОББИ КАК ЭПИГРАФ

«У ВАС НЕ БУДЕТ ВТОРОГО ШАНСА ПРОИЗВЕСТИ ПЕРВОЕ ВПЕЧАТЛЕНИЕ»

Так часто говорила Коко Шанель — и мы разделяем её ценности. Жители Башни Федерация составляют первое впечатление о небоскрёбе по его лобби. Поэтому мы привлекли лучших специалистов, способных превратить клубное лобби в роскошный пролог к незабываемому путешествию на высоту 374 метра.

Всё, чем гордится Башня Федерация: прогрессивный дизайн, бескомпромиссная безопасность и технологическое новаторство — обретает своё рождение здесь. Стоит лишь переступить порог.



ПРИВАТНОСТЬ

ПРИКОСНУТЬСЯ К РОСКОШИ

При разработке проекта лобби архитектор Сергей Чобан вдохновлялся актуальными образцами биодизайна.

Стойка ресепшн со световыми элементами бионических форм добавляет интерьеру футуристической атмосферы. Огромный ковёр приглушает шаги и делает пространство камерным.

Центральная световая колонна, выполненная из объемного стекла ручной работы, заполняет лобби спокойным мягким светом. Форма каждого стеклянного сегмента колонны уникальна — так же, как геометрия фасадных панелей Башни Федерация.

БЫТЬ НАЕДИНЕ С СОБОЙ

В Башне Федерация бывают тысячи гостей, но вы с ними не встретитесь. Владельцы апартаментов пользуются частным клубным лобби и персональной группой лифтов.

Входная группа апартаментов расположена на тихой улице: деловой темп Сити уступает место размеренному домашнему ритму.

НАПОЛНИТЬСЯ СПОКОЙСТВИЕМ

Неприкосновенность частной жизни обеспечивается современной системой контроля доступа от признанного эксперта по безопасности – компании Lenel Systems International.

У каждого жителя есть именная smart-карта, на которой прописан индивидуальный уровень доступа.

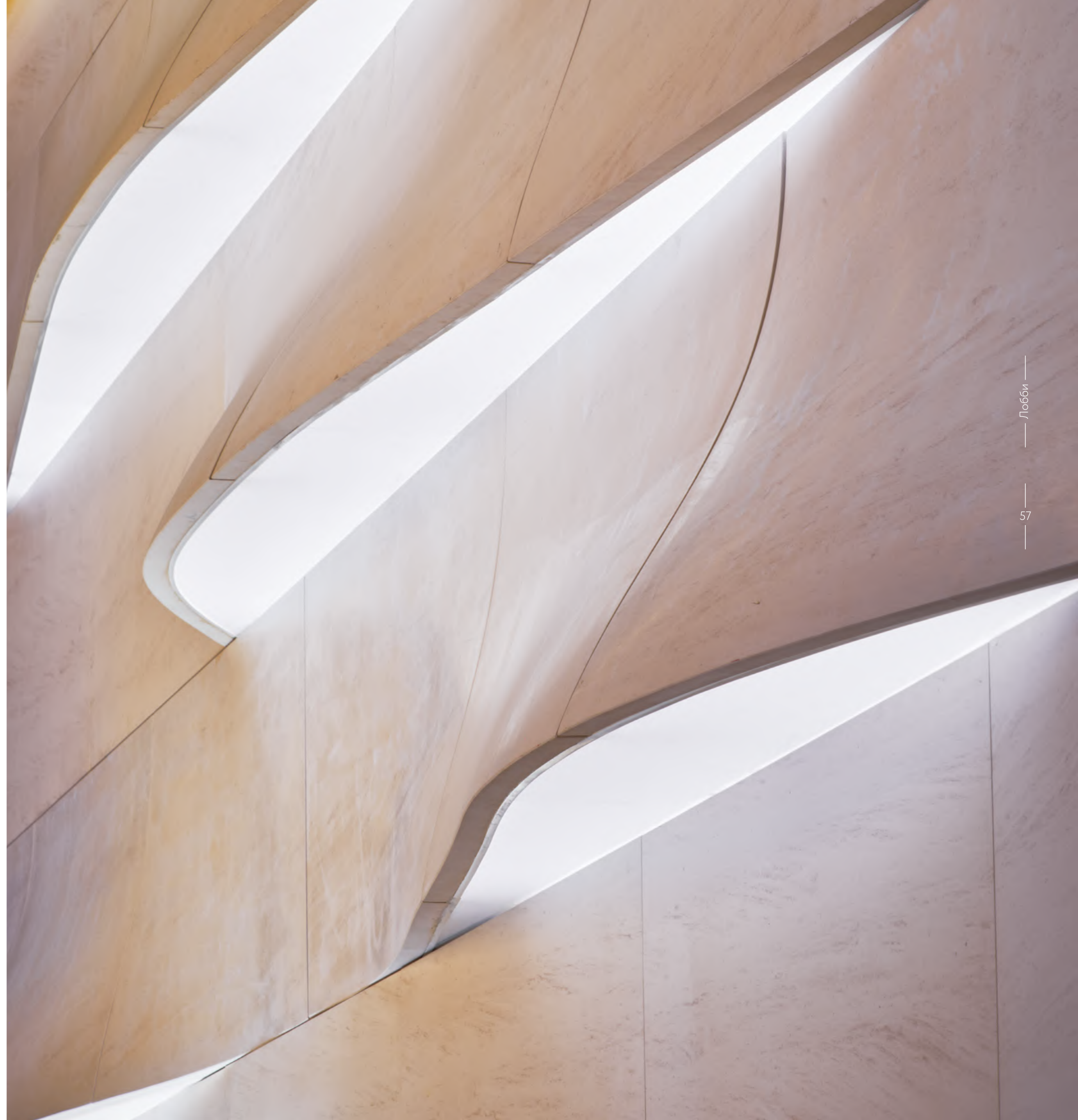
Карта сканируется при входе в клубное лобби, на турникете перед лифтами, при вызове лифта на свой этаж и у дверей, ведущих из лифтового холла к апартаментам.

Жители 94-го этажа и пентхауса задействуют smart-карту ещё один раз: только так можно вызвать персональный лифт.

БЫТЬ НА ПОДЪЕМЕ

Апартаменты обслуживаются собственной группой лифтов. Скоростные кабины Schindler поднимаются на 93-й этаж всего за 55 секунд. Показатель 8 м/с делает их самыми быстрыми лифтами в России.

Лифтовая шахта высотой 375,9 метра позволяет лифтам подниматься до 93-го этажа без перепадов. Для погрузки и выгрузки крупногабаритных предметов используются грузовые лифты с отдельными тамбурами: вас не побеспокоит переезд соседей, а парадные лифтовые холлы и пассажирские лифты на долгие годы сохранят первозданный вид.





БЕРЕГИТЕ ВРЕМЯ

Стив Джобс носил джинсы и водолазки. Он отказался тратить время на решение вопросов вроде «что сегодня надеть», чтобы сосредоточиться на действительно важных задачах. Мы не настаиваем на таком уровне аскетизма, но избавим вас от повседневных дел.

ROOM SERVICE

Доставит в апартамент ужин из ресторана. Заберет вещи в химчистку. Отнесет чемоданы из апартамента в такси, когда вы отправляетесь в отпуск.

CONCIERGE SERVICE

Отправит и получит вашу корреспонденцию. Дождется курьера с вашим онлайн-заказом. Радушно встретит ваших гостей в лобби.

VALET PARKING

Отгонит ваш автомобиль на парковку. Подаст машину к назначенному времени или по звонку.

ЖИТЬ В СИТИ

НЕ ИЩИТЕ ЦЕНТРА МИРА — БУДЬТЕ ИМ

Москва-Сити — это район для жизни, город будущего, сбывшийся в настоящем.

Подземные переходы связывают Башню Федерация с модными ресторанами и барами, фитнес-центрами и бутиками.

Третье Транспортное Кольцо и набережные, Московское Центральное Кольцо и метро позволяют быстро оказаться в любой точке города.

Множество мест для отдыха и развлечений делают возвращение домой желанным: Сити умеет снимать деловой костюм и становится праздником, который всегда с тобой.





ОТДЫХ

ПРЕНЕБРЕЧЬ ГОРОДОМ

Ужинать в одном из самых высоких ресторанов континента, плавать в самом высоком бассейне Европы, отдыхать в сауне с панорамным видом на всю Москву — вот что значит жить в Башне Федерация.

Собственная инфраструктура башни позволяет вести привычную жизнь, просто перемещаясь на лифте. По подземному переходу можно перейти в торговый центр Афимолл или соседний небоскрёб, надевая верхнюю одежду, — и наслаждаться всеми развлечениями мира, от утреннего сеанса в кинотеатре до диджея в ночном баре.

40

ресторанов,
кафе и баров

10

кинозалов, концерт-холл,
гольф-симулятор

110

игровых автоматов, детский сад,
Мастерславль, батуты, VR, квесты

30

салонов красоты, спа-салоны,
медицинские клиники

10

спорт-клубов, бассейны,
студии йоги, бокс

10

банков, ателье, химчистки,
автомойки, шиномонтаж

ПОКУПКИ

НАСЛАЖДАТЬСЯ ШОПИНГОМ

Собственная торговая галерея занимает 4 подземных этажа Башни Федерация и позволяет совершать покупки и пользоваться премиальными услугами, не выходя на улицу. Из торговой галереи можно перейти в торговый центр Афимолл, с его четырьмястами магазинами и бутиками.

В Башне Федерация находится флагманский супермаркет Азбука вкуса. Он спроектирован в актуальном европейском формате Bistronomy: на первом этаже располагается супермаркет, на втором — гастробистро. В винной карте заведения — все сокровища энотеки Азбуки вкуса.

100

модных
бутиков

40

магазинов обуви
и аксессуаров

15

сувенирных и цветочных
магазинов

20


магазинов
косметики

10

аптек и магазинов
с товарами для здоровья

40

гастрономов
и супермаркетов



ЭТАЖ ПАНОРАМНЫЙ БАССЕЙН

На 61-м этаже Башни Федерация расположены самый высокий в Европе бассейн и wellness-club NEBO.

Посещение бассейна может стать вашим хобби и местом релаксации: плыть над городом на высоте почти 230 метров.

Завораживающие виды в панорамных окнах дополняют чувство ирреальности происходящего, подарят чувство полёта и бесконечности пространства.



РАБОТА

БЫТЬ ЭФФЕКТИВНЫМ

В Москва-Сити «работа» и «дом» приведены в идеальный баланс. Здесь легко арендовать или приобрести офис — и измерять время в пути до своего кабинета минутами, а не часами.

Здесь можно найти бизнес-партнёра, познакомившись в лифте. Здесь деловые обеды спорят по эффективности с ужинами без галстуков. А адрес на вашей визитке добавляет веса в любых переговорах.

10

залов
для конференций

9

коворкингов
для комфортной работы

8

event-площадок
для громких событий

ТРАНСПОРТ

УСПЕВАТЬ ВЕЗДЕ

В любое время суток, в любой сезон, при любой загруженности дорог вы можете быстро приехать в Сити и покинуть его.

На автомобиле — по Третьему Транспортному Кольцу или Краснопресненской набережной. На электричке Московского Центрального Кольца — со станции Деловой центр. На метро — со станций Деловой центр, Международная и Выставочная.

От Башни Федерация до ближайшего входа в метрополитен — всего 100 метров прогулки по 1-му уровню: вы больше не зависите от московских пробок и можете добраться до всех ж/д вокзалов и аэропортов, не выходя на улицу.

15 мин.

на автомобиле
до Кремля

15 мин.

пешком до станции метро
«Деловой центр» и МЦК

10 мин.

пешком до парка
«Красная Пресня»

ГОРОД ДОЛЛАРОВЫХ МИЛЛИОНЕРОВ

Москва-Сити — не только деловой центр. В его небоскрёбах насчитывается более 3 000 премиальных апартаментов и пентхаусов. Возможность познакомиться с их владельцами станет полезным бонусом к апартаментам в Башне Федерация.

На карте России нет другого места со столь же концентрированной средой для нетворкинга. Здесь соседи говорят о бизнесе, а не о погоде. Здесь ужины без галстуков бывают успешнее деловых обедов.

Здесь живёт цвет российского предпринимательства, и это веская причина выбрать главный небоскрёб Москва-Сити и всей страны — Башню Федерация.

ИНВЕСТИЦИОННАЯ СТРАТЕГИЯ

ГРОМКОЕ ИМЯ УВЕЛИЧИВАЕТ ДОХОДНОСТЬ ИНВЕСТИЦИЙ

Апартаменты в Башне Федерация востребованы у покупателей и арендаторов в Сити. Получайте высокую ренту. Наблюдайте, как ваша недвижимость растёт в цене.

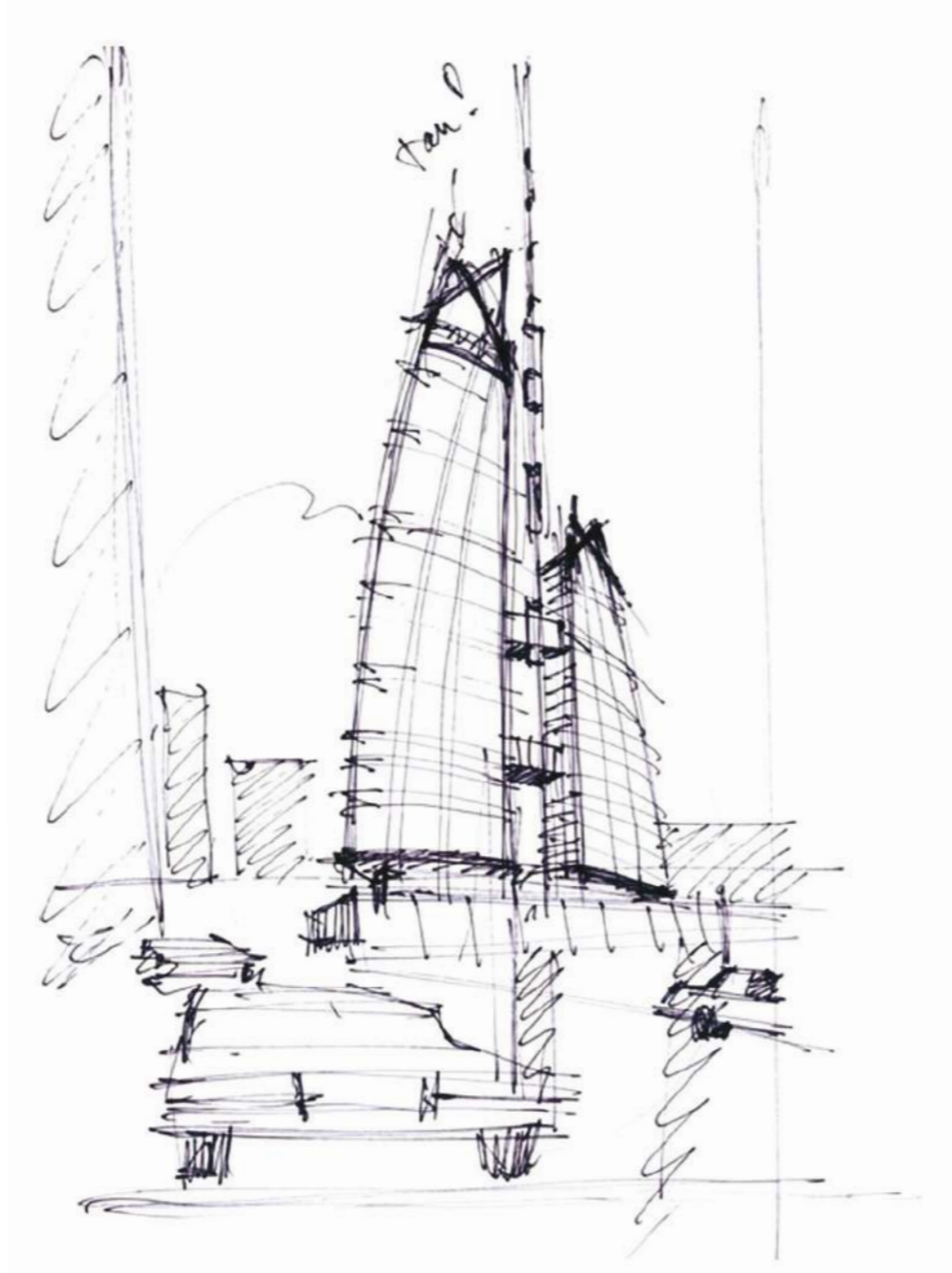


АРХИТЕКТУРА

Небоскрёбы придуманы, чтобы вознести человека над облаками.

Башня Федерация — 374 метра над городом. Классифицируется как сверхвысокий небоскрёб. Но вся её высота адресована жителям, а не составителям классификаций.

Поэтому апартаменты в Башне Федерация расположены только на верхних этажах — там, где заканчивается Сити и начинается необъятное небо.



СТРЕМИТЬСЯ В НЕБО

Небесная яхта, летящая на всех парусах: стремительный силуэт Башни Федерация архитектор Сергей Чобан нарисовал во время авиAPERелёта.

Глядя на это легкое и изящное здание, вы никогда не догадаетесь, что по площади этажей оно на четверть больше дубайского небоскреба Бурдж-Халифа.

Каждое конструктивное решение в Башне Федерация подчиняется главному желанию архитектора: привнести в вашу жизнь чувство абсолютной свободы и ощущение недостижимого полёта.

Поэтому апартаменты в Башне Федерация расположены только на верхних этажах — там, где заканчивается Сити и начинается необъятное небо.

Поэтому потолки здесь выше, чем требуют неписанные правила люксовой недвижимости.

Поэтому панорамные окна здесь — от пола до потолка. А виды из них — от горизонта до горизонта.

НЕВЫРАЗИМАЯ ЛЁГКОСТЬ БЫТИЯ

**В 2018 ГОДУ
СЕРГЕЙ ЧОБАН
УДОСТОИЛСЯ ГЛАВ-
НОЙ АРХИТЕКТУР-
НОЙ ПРЕМИИ
ЕВРОПЫ –
EUROPEAN PRIZE FOR
ARCHITECTURE**

Знатоки архитектуры считают Чобана мастером выверенных фасадов. В Башне Федерация это мастерство достигло своего высшего выражения. Её абсолютно гладкий фасад, без видимых стыков и выступающих архитектурных элементов, не ломает отражение неба и позволяет гигантской башне растворяться в нём.

Благодаря глубокому небесному цвету стекла Башня Федерация словно парит в воздухе.

Чтобы подчеркнуть невесомость огромного небоскрёба, межэтажные перекрытия закрыты стемалитами – стеклянными вставками с рисунком облаков. Из-за сложной геометрической формы здания каждая фасадная панель имеет свой размер и уникальную форму.

ТВЕРДО СТОЯТЬ НА ЗЕМЛЕ

Телеканал Discovery признал Башню Федерация самым прочным и устойчивым небоскрёбом мира. Башня Федерация спроектирована по принципу технической избыточности – её прочностные и конструкционные характеристики многократно превышают параметры, требуемые для здания такого размера и высоты.

Толщина фундамента башни составляет 20 метров: 14 000 кубометров анкерной бетонной плиты непрерывно заливали в течение четырёх дней.

Этот рекордный объём фундамента удостоился упоминания в Книге рекордов Гиннесса.

В силовом каркасе небоскрёба используется бетон В90: он в три раза прочнее обычного и армирован через каждые 20 мм. Столь сверхпрочную марку бетона впервые использовали в гражданском строительстве.

Основой здания является бетонное ядро со стенами толщиной 2 метра. Ядро стабилизирует башню по центру и скрывает в себе основные системы жизнеобеспечения – лифты, пожарные лестницы, системы безопасности и пожаротушения. Из бетона В90 отлиты и 25 несущих колонн по периметру здания.





07

ЭТАЖЕЙ

Небоскрёбы придуманы, чтобы вознести человека над облаками. Башня Федерация — 374 метра над городом. Классифицируется как сверхвысокий небоскрёб.

АПОЛОГИЯ БЕЗОПАСНОСТИ

Современность всё чаще кажется списанной с романов Брэдбери или Оруэлла. Башня Федерация ставит передовые технологии на стражу вашей безопасности.

67 000

датчиков

24/7/365

контроль всех систем
круглосуточной диспетчерской службой

ТЕХНИЧЕСКОЕ СОВЕРШЕНСТВО

Башня Федерация — технически совершенный механизм. Инженерные системы Башни Федерация дублируются и работают бесперебойно. В случае аварии, отключения городских вводов электричества или водоснабжения автоматика переключится на резервный источник, и вы этого даже не заметите.

БЕЗОПАСНОСТЬ В ИЗБЫТКЕ

Статус «сверхвысокого небоскрёба» обязывает создавать системы безопасности по принципу технической избыточности. Прочностные и конструкционные характеристики Башни Федерация превышают параметры, требуемые для здания такого размера и высоты, а надёжность комплекса противопожарных технологий в разы превосходит нормативы.



ТЕХНОЛОГИИ, СОЗДАННЫЕ УДИВЛЯТЬ

КОНДИЦИОНИРОВАНИЕ И ВЕНТИЛЯЦИЯ

В Башне Федерация круглый год одинаковая погода. В зависимости от температуры воздуха на улице, центральные установки кондиционирования охлаждают или подогревают его до постоянной температуры 21–22 °С. Влажность воздуха, поступающего в систему, круглый год поддерживается в диапазоне 40–50%.

Воздух для апартаментов забирается на 61/62-м и 87/88-м технических этажах. На высоте более 200 метров уровень выхлопных газов в 15–18 раз ниже, чем на земле. А воздух по чистоте фактически сравним с загородным.

ТЕПЛОСНАБЖЕНИЕ

Башня Федерация подключена к двум независимым вводам наружных тепловых сетей. Регулировать температуру в своём апартаменте можно двумя способами: напольными конвекторами или фанкойлами.

Бельгийские напольные конвекторы Jaga установлены вдоль панорамных стен. Создавая восходящий поток воздуха, они препятствуют «потению» стёкол.

Декоративные решётки скрывают конвекторы и выдерживают вес нескольких людей.

Установленные в апартаментах фанкойлы обеспечивают циркуляцию воздуха, предварительно прошедшего очистку в центральной системе кондиционирования.

В отличие от напольных конвекторов, фанкойлами можно обогреться и летом, во время прохладной погоды.

ВОДОСНАБЖЕНИЕ

Два независимых ввода от городского водопровода обеспечивают Башне Федерация бесперебойное водоснабжение. В случае отключения одного ввода автоматика тут же переключится на резервный. Каскадная система мощных насосов гарантирует жителям постоянный уровень напора воды. И, разумеется, в Башне Федерация не бывает летних отключений горячей воды.

ЭЛЕКТРОСНАБЖЕНИЕ

Башня Федерация подключена к трём силовым вводам, а собственная трансформаторная подстанция обеспечивает электричеством не только башню, но и часть Москва-Сити. Подстанция оснащена дополнительными резервными генераторами: даже при обесточивании обоих вводов генераторы будут поддерживать инженерные системы Башни.

ПОЖАРНАЯ БЕЗОПАСНОСТЬ

Башня Федерация оснащена комплексом противопожарных технологий, надёжность которых многократно превышает нормативные требования.

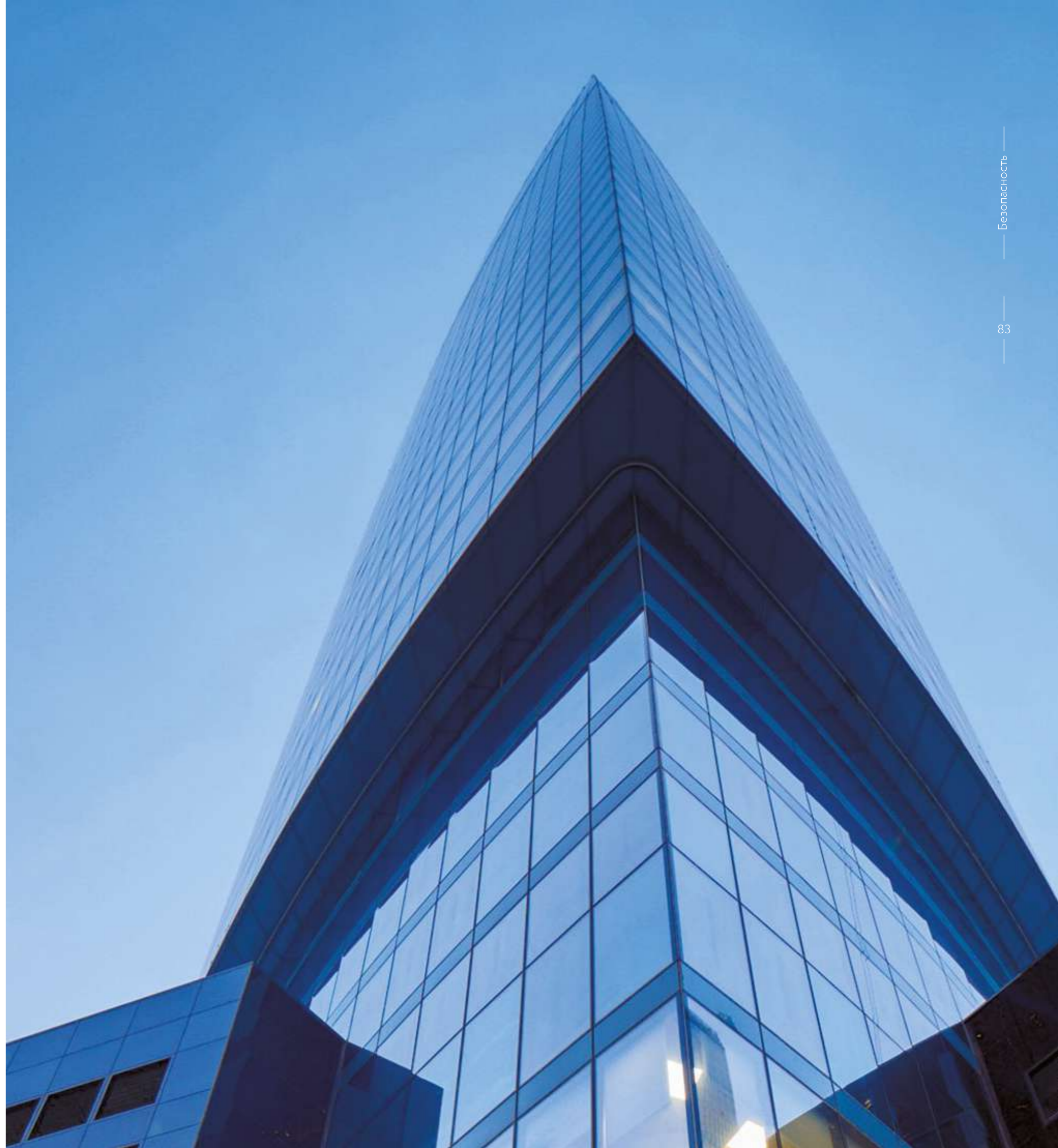
Все помещения Башни Федерация оснащены автоматической системой водяного пожаротушения.

Ядро башни состоит из огнеупорного бетона толщиной до 2 метров и имеет класс огнестойкости REI 240.

Это значит, что в течение 240 минут перекрытия будут выдерживать температуру огня 800 °С, сохраняя конструктивную целостность.

Именно в ядре расположены системы жизнеобеспечения здания, лифты и эвакуационные лестницы. Попадая на лестницу, человек оказывается в полной безопасности: здесь нет горючих материалов, и в эту зону обеспечивается приток свежего воздуха.

Спуск по лестнице с последнего этажа занимает от 20 до 40 минут: пожаростойкость ядра небоскрёба в 8 раз превышает время эвакуации.



АВТОРСКИЙ ВЗГЛЯД НА БЕЗУПРЕЧНОСТЬ

Чтобы стать ближе к звёздам — нужны звёзды.

Своим рождением Башня Федерация обязана тысячам специалистов со всего мира. Высочайшие профессионалы в своем деле, они поделились частицей своего мастерства, чтобы создать самое высокое жилое здание в Европе.



СЕРГЕЙ ЧОБАН

Главный архитектор

От штаб-квартиры Coca-Cola и Музея архитектурного рисунка — до нового здания Московской городской думы и Башни Федерация. Снискав признание и славу в Европе, визионер Сергей Чобан перенёс её цивилизационную ДНК в Россию и заставил московские архитектурные ансамбли звучать современно и по-европейски.



ПЕТЕР ШВЕГЕР

Архитектор

С момента своего основания в 1964 году, архитектурное бюро Schweger Associated Architects создало ряд лэндмарков в Европе и Дубае. Высотные здания Петера Швегера стали символами городских панорам Берлина (Treptowers), Франкфурта-на-Майне (MeinTower) и других европейских мегаполисов.

АЕОН- ДЕВЕЛОПМЕНТ

Девелопер

Портфолио АЕОН-Девелопмент включает в себя более 2,7 млн кв. м недвижимости — от небоскрёбов и яхт-клубов до офисных центров и объектов социальной инфраструктуры. Их объединяет одно — стремление создавать проекты, украшающие архитектурный облик России и соответствующие вектору её градостроительного развития.

THORNTON&TOMASETTI

Проектировщик

Признанный эксперт в строительстве небоскрёбов. На счету Thornton&Tomasetti — 6 из 10 самых высоких башен мира. Жемчужина их портфолио — ныне строящийся небоскрёб Jeddah Tower в Саудовской Аравии. По окончании строительства он станет самым высоким зданием в мире и впервые превзойдет отметку 1 км.

LENEL SYSTEMS INTERNATIONAL

Система контроля доступа

Технологии Lenel Systems обеспечивают повседневную эксплуатацию объектов и транспортных средств, принадлежащих самым сфокусированным на безопасности клиентам — авиакомпаниям Air Canada и American Airlines, аэропортам John F. Kennedy (Нью-Йорк) и Ben Gurion International (Тель-Авив), компаниям Boeing, Dupont Pharmaceuticals, Hewlett Packard, Microsoft, Cisco Systems и др.

TURNER CONSTRUCTION COMPANY

Проектное управление

Turner Construction — одна из крупнейших строительных компаний США, с филиалами в 20 странах мира и полутора тысячами проектов в год. На счету Turner Construction — более 300 зданий, получивших «зелёный» сертификат LEED, и десятки построенных небоскрёбов — от Burj Khalifa до Taipei 101.

SCHINDLER

Лифты в апартаментах

Швейцарская точность ценится не только в часах, но и в лифтах. Только безупречные технологии могут обеспечить рекордные показатели: лифты Schindler в Башне Федерация взмывают со скоростью 8 метров в секунду и являются самими быстрыми лифтами в России.

YUANDA FAÇADE LLC

Фасады

Один из крупнейших в мире производителей стеклянных фасадных панелей для высотных зданий Yuanda Façade подарил фотогеничность десяткам выдающихся зданий. В их числе — олимпийские стадионы «Гнездо» и «Водяной куб» в Пекине, башня «Кокон» в Токио, башня CarpeDiem в Париже и многие другие.

RENAISSANCE CONSTRUCTION

Генеральный подрядчик

Турецкий строительный холдинг с безупречным международным репутацией. В 2008 году Renaissance Construction стал третьим крупнейшим в мире подрядчиком по строительству коммерческой недвижимости и вошёл в топ-20 крупнейших генподрядчиков.

DE LUXE

АПАРТАМЕНТЫ ДЛЯ НЕБОЖИТЕЛЕЙ

Выше апартаментов Башни Федерация — только Платиновые апартаменты Башни Федерация. Самая высокая жилая недвижимость в Европе. Подлинная вершина Москвы.

Здесь, в своём особняке на высоте 350 метров над городом, вы обретаете исключительную свободу от условностей мира. Чувствуете настоящую тишину и уединение. Оказываетесь выше городского ритма и суеты.

Станьте небожителем — почувствуйте гармонию заоблачной жизни.





УНИКАЛЬНЫЙ. ЕДИНСТВЕННЫЙ

EXCLUSIVE

ПЕНТХАУС

**ЭТАЖИ 95–97
ПОТОЛКИ 5,5–12 М**

**САМЫЙ ВЫСОКИЙ
ПЕНТХАУС ЕВРОПЫ**

Теряя малозначимые детали, мир обретает истинный масштаб и величие.

Пентхаус на 95-м этаже, с тремя этажами и потолками до 12 метров под стеклянным куполом, станет новой точкой зрения для человека, достигшего всех мыслимых вершин.

Этот пентхаус — эксклюзивная коллекционная недвижимость. Он единственный в своем роде, и его уникальность гарантирует эффективность



