



живой квартал

**форма
ЖИЗНИ**



МИРОВАЯ АРХИТЕКТУРА РУССКИЙ ЛЕС ЕВРОПЕЙСКИЕ ПЛАНИРОВКИ



**ЛОГОТИП ПРОЕКТА – ЭТО
ФОРМА НАШЕГО УЧАСТКА.**

Мы сделали всё, чтобы при пересечении его границы каждый человек жил другой жизнью. Отличающейся в лучшую сторону от той, которая была до покупки квартиры. Иначе, какой смысл платить деньги, чтобы жить хуже или также?

Давайте по-честному, когда мы хотим переехать куда-то, то ищем не просто квартиру. Мы пытаемся найти себя. И переехавший человек уже не будет прежним. Это будет новая форма жизни.

Мы, как астронавты, которые летают по космосу и ищут планеты, похожие на Землю, куда люди смогут переехать и начать всё заново или иначе.

Мы вас поздравляем. Вы нашли.

Срок сдачи 1 очереди — 1 квартал 2022 года

УНИКАЛЬНОЕ МЕСТО

ДОРОГА К ДОМУ

Деревня Дударева расположена чуть дальше окружной дороги по Московскому тракту. Проезжая мимо высоких сосен и берез, вдоль дороги, вы наверняка позволите себе подумать о том, что вас вот-вот встретит «загородная жизнь». Но не спешите с выводами. Дударева сегодня мало похожа на деревню, скорее на живое продолжение Тюменской слободы, которое активно развивается. Удобства локации добавляет и строящаяся развязка по Московскому тракту, ее планируют сдать к концу 2022 года.

ХОРОШЕЕ СОСЕДСТВО

В районе сейчас строится как минимум три жилых комплекса, а это значит — жизнь только набирает обороты. Уже сейчас неподалеку гуляют молодые мамы с колясками, парочки ходят на свидания, а подростки гоняют на великах. Со временем, благодаря удачному соседству с жителями строящихся комплексов, вы сможете больше времени проводить в компании единомышленников, которые будут жить в проектах «Андерсен-Парк», «Хаус Клуб», «Московский дворик» и «Преображенский».

ПРИРОДНОЕ ОКРУЖЕНИЕ

Первое, что бросается в глаза на месте застройки, — березовый щит. Деревья здесь создают ощущение камерности, уюта и единения с природой. По березовой роще вы сможете гулять вечерами и слушать пение птиц. Это главное преимущество проекта — ведь после долгих часов, проведенных внутри скучных офисных стен, вам точно захочется перезагрузиться в природном окружении.

ШКОЛЫ И САДЫ

В шаговой доступности уже есть школы, сады и семейные центры разных форматов: в Тюменской слободе бок о бок расположились гимназия 49 и детсад 60. Там же планируется строительство школы на 1200 мест в конце 2021 года. В радиусе 2 км от дома есть 5 частных садиков. Ближе к Московскому тракту — еврогимназия, до нее пешком меньше 15 минут.

МЕДИЦИНА

Прогуливаясь по району несложно заметить сразу несколько медицинских центров. Причем есть не только узкопрофильные стоматологии, логопедический кабинет и центр нейропрактики, но и многопрофильный центр «Клиника на Губернской». Там же можно сдать необходимые анализы или пройти до лаборатории «Инвитро». Кроме того, в районе сейчас активно строится областная поликлиника с детским и взрослым отделениями.

СПОРТ

Лес внутри комплекса — главная спортивная площадка в любое время года. Но для тех, кто любит более классические занятия — танцы, тренажеры или единоборства — или хочет отдать ребенка в спортивную секцию, есть альтернативные площадки, например, спорт-комплекс с бассейном и сауной — «Академия спорта».

КИНО, ЕДА И ШОПИНГ

Отдохнуть с друзьями, отвезти детей в боулинг или сходить на свидание в кино — просто. За 10 минут вы доберетесь в авто до ТЦ «Колумб» с боулингом и кинотеатром. А за 20 минут доедете до ТЦ «Кристалл», где можно пошопиться, а после — пообедать в местных рестораничках.



- Школа
- Поликлиника
- Спортивные залы
- Автобусные остановки
- Детский сад
- Магазины
- Рестораны



ГОТОВЫ УДИВЛЯТЬ



КЛЮЧЕВЫЕ ЦЕННОСТИ ПРОЕКТА

МИРОВАЯ АРХИТЕКТУРА

Мы взяли за основу опыт лучших европейских архитекторов и обратились за помощью в реализации проекта к одному из ведущих российских бюро. Вместе мы создаем облик нового квартала, каждый дом которого — похож на предыдущий, но по-своему уникален.

ЕВРОПЕЙСКИЕ ПЛАНИРОВКИ

Мы проанализировали мировой опыт проектирования жилых пространств и узнали у потенциальных жильцов об их предпочтениях. Результатом стали эргономичные, продуманные до мелких деталей, планировки с широким функционалом.

РУССКИЙ ЛЕС

За прочным щитом из европейских домов квартала вас будет ждать настоящий русский лес. С присущей ему красотой и величием, с той же чарующей магией, как в стихах русских поэтов.



МИРОВАЯ АРХИТЕКТУРА

УТВЕРЖДАЯ АРХИТЕКТУРНЫЙ ОБЛИК,
МЫ ОРИЕНТИРОВАЛИСЬ
НА МИРОВОЙ ОПЫТ. ТАК В ПРОЕКТЕ
ПОЯВИЛИСЬ **ХАРАКТЕРНЫЕ ЧЕРТЫ**,
КОТОРЫЕ ВЫ НЕ НАЙДЁТЕ НИГДЕ.

Проработку архитектурного проекта мы доверили бюро ОСА. Именно оно когда-то сформировало облик микрорайона Европейский, который был признан лучшим в России.

Утверждая архитектурный облик, мы приняли решение ориентироваться на мировой опыт. Именно так в объекте появились характерные черты, которые вы не найдете больше нигде.

Уникальность — самое большое отличие мировой архитектуры от современного подхода, применяемого в нашей стране. Мы любим гулять по Европе, где все дома похожи, но все они отличаются друг от друга. Это отличие позволяет вам знать, что тот дом, в котором живёте вы — это только ваш дом. Согласитесь, здорово с настоящей иронией смотреть в новгородную ночь «Иронию судьбы» и понимать, что Третья улица Строителей, дом 25 — это не про ваш жилой комплекс.





Материалы, которые мы используем для утепления и облицовки фасадов, позволяют надолго сохранять их внешний вид, не только с точки зрения эстетики и привлекательности, но и долговечности. Также материалы отличаются высокой устойчивостью к внешним факторам среды, поэтому могут похвастаться своей энергоэффективностью и экологичностью.

1 ВЕНТИЛИРУЕМЫЙ ФАСАД С УТЕПЛИТЕЛЕМ

Отличительная особенность проекта — вентилируемый фасад. За счет этого дом сохраняет высокую тепло- и звукоизоляцию. А утеплитель создает условия для сохранения тепла внутри дома и продлевает его жизнь до 50 лет.

2 КЛИНКЕРНАЯ ПЛИТКА

Для внешнего архитектурного решения мы выбрали клинкерную плитку. Внешне она напоминает состаренный кирпич, который придает дому особый эстетический вид. Такой фасад дарит чувство гармонии и душевного равновесия.

Клинкер изготавливается при температуре больше 1 000 °С и за счет этого не подвергается внешним механическим и природным воздействиям. Материал не выцветает и стареет красиво. Поэтому ваш дом через 10 лет после ввода будет выглядеть только лучше.

* На рендере представлен условный разрез здания без иллюстрации полного перечня технических характеристик.

РУССКИЙ ЛЕС

КАК ГЛАВНОЕ
УКРАШЕНИЕ
КОМПЛЕКСА

12



ВИДОВ ПТИЦ ВЫ
МОЖЕТЕ ВСТРЕТИТЬ
У СЕБЯ ВО ДВОРЕ

СОХРАНЯЕМ ПОДАРКИ ПРИРОДЫ

Отличительная особенность проекта — больше половины гектара настоящего березового леса прямо на территории жилого комплекса. Мы специально не стали вырубать его, а лишь облагородим пространство с одними из лучших специалистов в России. Это абсолютно уникальный подход для отечественного домостроения. Обычно застройщик находит участок, убирает с него все природные насаждения, строит дома и рядом с ними высаживает деревья. Мы же высаживаем дома рядом с деревьями, тщательно их оберегая.

СПОРТИВНЫЕ ПЛОЩАДКИ СВОБОДНОГО НАЗНАЧЕНИЯ

Основной плюс таких площадок — достаточно много возможностей для разных занятий: можно и пресс покачать, и поотжиматься. Они жутко нравятся детям: когда им наскучивают игры в песочнице, они бегут раскачивать тренажеры или беситься на свободной территории.

Взрослым тоже удобно заниматься — можно включить видеоурок по кроссфиту на ютубе или позаниматься с фитнес-резинками. Еще можно собраться в группу и устраивать вечерние тренировки на свежем воздухе.

ПРОГУЛОЧНАЯ ЗОНА В ЛЕСУ

Необходимость проходить каждый день по 10 000 шагов — МИФ. Его давно опровергли ученые. Но кто говорит, что много двигаться — плохо? Мы считаем, что это прекрасно, особенно когда рядом — полноценный русский лес с шуршащими березами. Гулять можно каждый день и в любое время, главное, надевайте удобную обувь и одежду по погоде.



ВИДОВ СПОРТИВНОГО ОБОРУДОВАНИЯ ДЛЯ СВОБОДНЫХ ТРЕНИРОВОК И ВОРКАУТА МЫ ПЛАНИРУЕМ УСТАНОВИТЬ



БЕГОВЫЕ ДОРОЖКИ

Казалось бы, зачем вообще нужны дорожки, если можно бегать прямо по тротуару или, раз уж у нас есть лес, по проторенным тропинкам. Ответ банальный — это безопасно. Вы не мешаете прохожим, не сталкиваетесь с мамочками, которые гуляют с колясками, и в целом чувствуете себя «в своей тарелке».

А еще покрытие дорожки не травмирует ваши стопы. Мы заморачиваемся с выбором подрядчиков, поэтому ваши ноги будут в целостности и сохранности.

ТУРНИКОВЫЙ КОМПЛЕКС МИРОВОГО УРОВНЯ

В каждом новом проекте мы стараемся прыгнуть выше головы, и обычно у нас это получается. Спорт — одно из самых интересных и ободорящих занятий для каждого, и мы хотим, чтобы у вас была возможность заниматься на лучших тренажерах мирового уровня. Занимаясь на них, вы точно обойдетесь без травм, а взамен — получите красивое и энергичное тело, ну и полезную привычку, конечно же.



ЕВРОПЕЙСКИЕ ПЛАНИРОВКИ

**НАСТОЯЩИЙ СТИЛЬ
ЕВРОПЕЙСКИХ ПЛАНИРОВОК
ВИДНО С ПОРОГА —
ОНИ НАЧИНАЮТСЯ С МЕСТ
ОБЩЕГО ПОЛЬЗОВАНИЯ**

* Главный принцип европейских планировок — рациональное использование пространства. Нам близок такой подход, поэтому мы взяли его за основу при разработке новых решений. Но в большинстве классических евроквартир главное пространство — объединенная кухня-гостиная на фоне миниатюрных жилых комнат. У нас все иначе. На опыте прошлых проектов мы выяснили, чего не хватает горожанам в их квартирах, и воплотили это в жизнь. Поэтому все помещения запроектированы исходя из запросов потенциальных жителей, мультифункциональны и позволяют использовать каждый квадратный метр с пользой.

**ПАРАДНЫЙ ВХОД
С РЕСЕПШЕН И ЗОНОЙ
ОЖИДАНИЯ**

Удобное решение, если вы не хотите принимать кого-то у себя в квартире или подъезде. Быть может, это просто чужой человек или гостей оказалось слишком много. В таком случае вы можете провести встречу в парадной входной группе. Там же вы сможете попросить оставить курьерскую посылку и забрать ее чуть позже.

СОСЕДСКИЙ ЦЕНТР

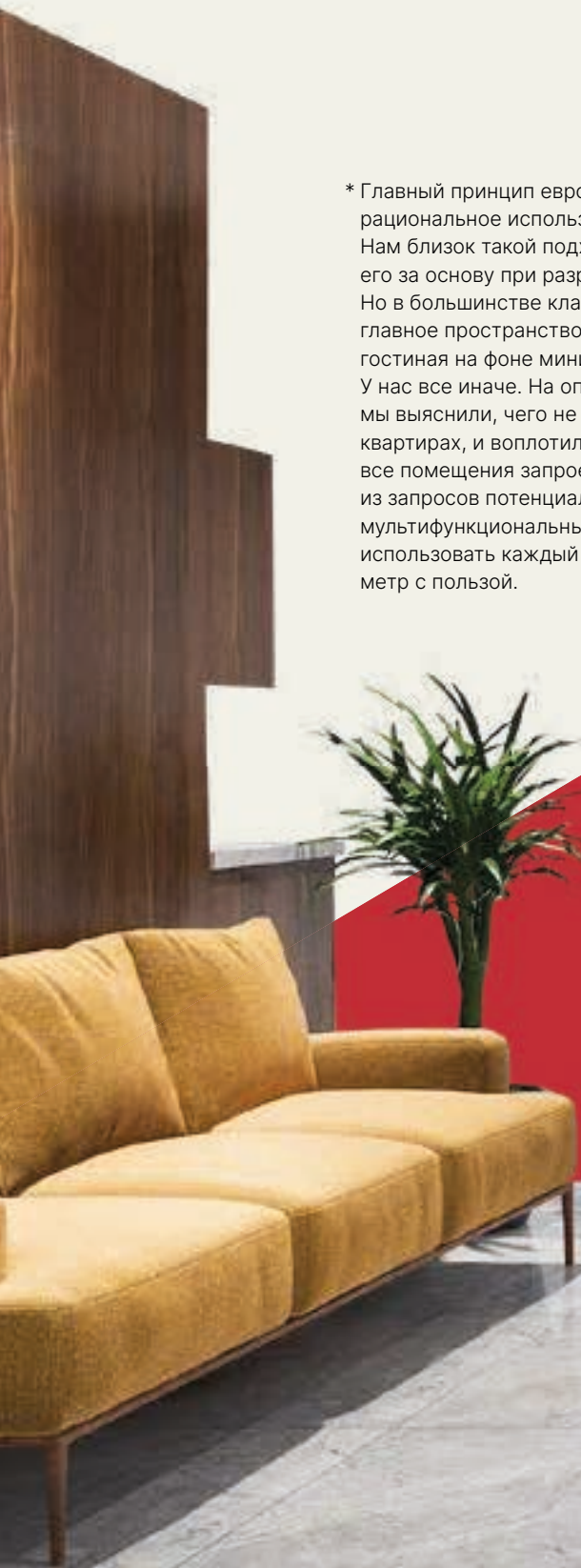
Место для семейного отдыха, спокойного чтения, коворкинг, игровая зона, а также спортзал. Теперь всё это есть в шаговой доступности, что существенно расширяет возможности вашей квартиры.

**ТРАНЗИТНЫЕ ХОЛЛЫ
С ЗОНАМИ ОЖИДАНИЯ
И ТЁПЛЫМИ ТАМБУРАМИ**

Не нужно обходить дом, чтобы выйти на улицу или во двор, — есть транзитные холлы, через которые легко пройти. Еще один плюс — ваши гости могут не подниматься к вам, а просто подождать внизу, как и вы можете не толпиться всей семьей в прихожей.

КОЛЯСОЧНЫЕ

Каждый велосипед занимает два квадратных метра в квартире, коляска — один. Мы считаем, что это здорово, когда квартира может предназначаться не для хранения вещей, а для жизни. К тому же это удобно, когда лёгкий транспорт можно не поднимать к себе на этаж.



ГЛАВНОЕ ПРЕИМУЩЕСТВО ПЛАНИРОВОК — В ЭРГОНОМИКЕ. МЫ СДЕЛАЛИ ТАК, ЧТО ВАМ БУДЕТ УДОБНО ИСПОЛЬЗОВАТЬ ПРОСТРАНСТВО КВАРТИРЫ ДАЖЕ ЧЕРЕЗ 5 ЛЕТ И ДВОЕ ДЕТЕЙ.



МАСТЕР-СПАЛЬНИ

Для семей с детьми это оптимальный вариант разделения пространства. У взрослых будет своя приватная зона: светлая спальня с ванной комнатой, вход в которую организован через гардеробную. Так члены семьи не помешают друг другу ни во время отдыха, ни во время утренних сборов.

КЛАДОВЫЕ В КВАРТИРАХ

Кладовые раньше напоминали каморки, в которых хранилось буквально все: от запасов стиральных порошков до верхней одежды. Сегодня формат изменился, и в новой квартире на месте кладовой может появиться гардеробная, постирочная или комната для хранения габаритных вещей. Даже в студии вы не будете ютиться бок о бок с вещами — появится свое место.

ТЕПЛЫЕ ЛОДЖИИ

Если 10 лет назад лоджия больше напоминала кладовку, то сегодня из нее можно сделать зону для семейного отдыха, творческую мастерскую, домашний спортзал или теплый кабинет. Кстати, для кабинета мы заранее проведем электричество и освещение.

ТЕРРАСЫ НА 1 ЭТАЖЕ

Благодаря такой опции, домашний отдых качественно изменится. Вы сможете оборудовать приватную зону отдыха для взрослых с оранжереей, заниматься спортом, пока малыш спит в коляске, а для детей организовать свой плейграунд с песочницей на свежем воздухе.



ОСОБЕННОСТИ ПЛАНИРОВОЧНЫХ РЕШЕНИЙ

В новом проекте мы сделали ставку на эргономику пространства. В каждой квартире заранее расставили мебель по всем канонам и продумали сценарии, по которым будут жить их будущие владельцы.

Получились честные, современные решения для людей, которые хотят переехать в более комфортные условия и реализовать, наконец, свои идеи по дизайну.

ТЕХНИЧЕСКИЕ ХАРАКТЕРИСТИКИ

МНОГИМ ЭТА ИНФОРМАЦИЯ МОЖЕТ ПОКАЗАТЬСЯ НЕПОНЯТНОЙ, НО НА ПРАКТИКЕ ОНА ИГРАЕТ ЗНАЧИМУЮ РОЛЬ В ПРИНЯТИИ РЕШЕНИЯ О ПОКУПКЕ, ПОЭТОМУ КРАТКО РАССКАЖЕМ О ТОМ, ИЗ ЧЕГО СОСТОИТ «БЕТОННАЯ КОРОБКА»

ВИДЫ ОТДЕЛКИ

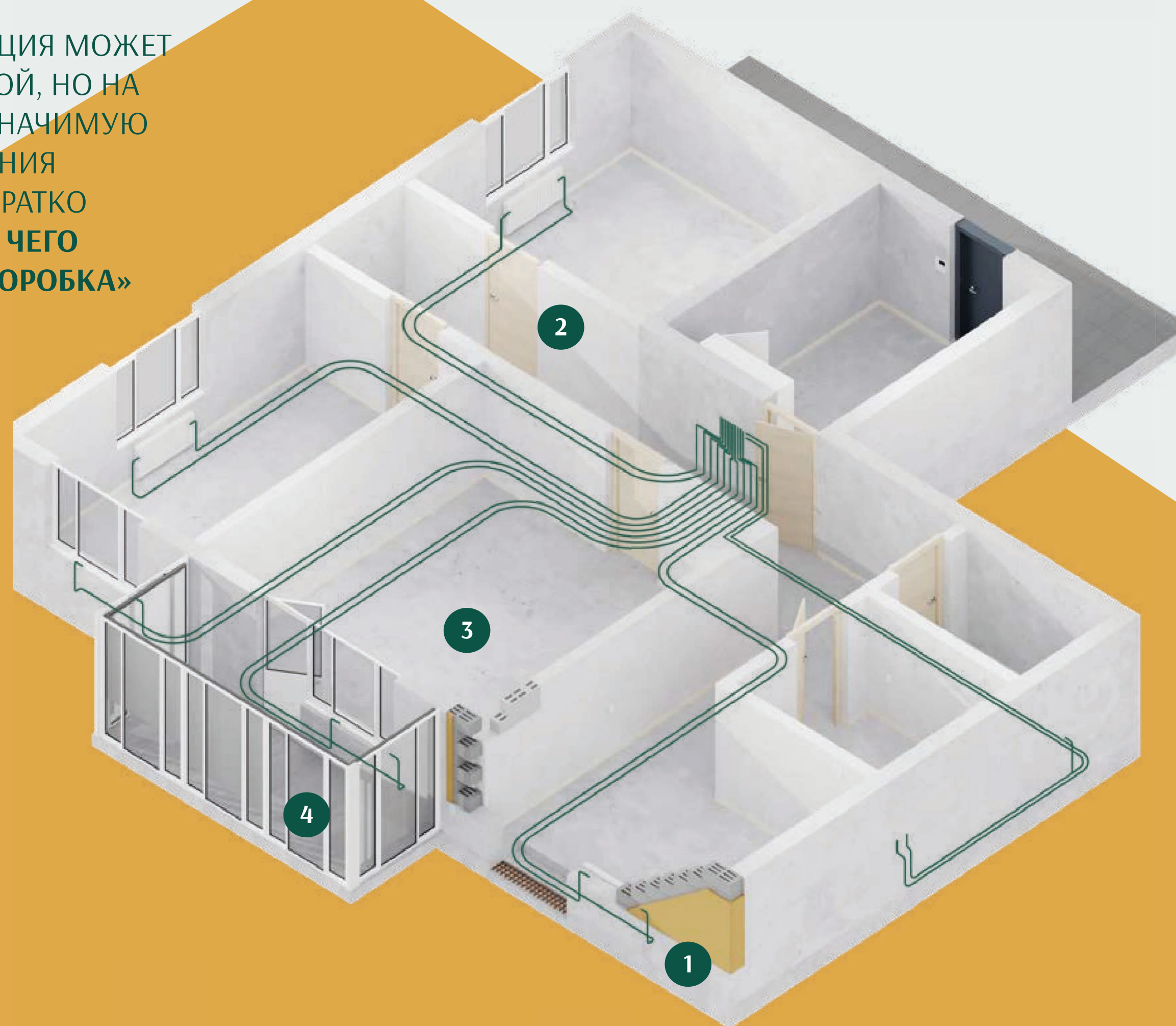
Мы предлагаем два вида отделки — чистовую и улучшенную черновую.

ЧИСТОВАЯ ОТДЕЛКА

Если вы выбираете такой тип отделки, квартира будет готова к вашему приезду, останется только заказать мебель и продумать декор.

УЛУЧШЕННАЯ ЧЕРНОВАЯ ОТДЕЛКА

Выбирая этот вариант, придется потратить больше ресурсов на благоустройство квартиры — и времени, и денег, — но в конечном итоге вы получите больше возможностей для ремонта и реализации дизайнерских задумок.



1 НАРУЖНЫЕ СТЕНЫ:

- Трехслойные из керамзитобетонных плотнотелых блоков — 39 см
- Утеплитель — минеральная вата — 20 см
- Облицовочный слой — декоративная минеральная тонкослойная штукатурка типа Ceresit

Вместе — это плотная и долговечная конструкция. Она экологична и позволяет избежать долгосрочной усадки дома.

Утеплитель повышает энергосберегающие свойства плотнотелых блоков, поэтому тепло будет оставаться в квартире, а благодаря штукатурке — сохраняется эстетика фасадов и их долговечность.

Плотный каркас удерживает конструкцию здания, а армирование укрепляет несущие конструкции.

2 МЕЖКВАРТИРНЫЕ СТЕНЫ:

- Керамзитобетонные пустотелые блоки — 25 см

Такое решение обеспечивает регулярный воздухообмен в помещении и сохраняет тепло.

3 ПОЛ:

- Монолитные, железобетонные перекрытия из бетона — класс В25, марка морозостойкости F75.
- Армирование — вязаный каркас из арматуры класса А500С и А240, сталь СтЗсп

Плотный каркас удерживает конструкцию здания, а армирование укрепляет несущие конструкции.

4 ЛОДЖИИ:

- Витражное остекление: ПВХ-профиль со звукоизоляцией
- Розетка
- Выключатель

За счет проведенного электричества у теплой лоджии расширяется функционал: от привычной зоны отдыха до полноценного рабочего кабинета.

ТОП-5 ИНЖЕНЕРНЫХ РЕШЕНИЙ, КОТОРЫЕ СДЕЛАЮТ ВАШУ ЖИЗНЬ ЛУЧШЕ

В СОВРЕМЕННЫХ КОМПЛЕКСАХ ВСЕ ДЕЛАЕТСЯ ДЛЯ ТОГО, ЧТОБЫ ЖИЛЬЦЫ КАК МОЖНО МЕНЬШЕ ЗАВИСЕЛИ ОТ РАБОТЫ СТОРОННИХ СЛУЖБ: В КВАРТИРЕ ВСЕГДА ЕСТЬ ГОРЯЧАЯ ВОДА, СВЕЖИЙ ВОЗДУХ И МЕСТО ДЛЯ ХРАНЕНИЯ ГАБАРИТНЫХ ВЕЩЕЙ. НАМ ТАКОЙ ПОДХОД ОКАЗАЛСЯ БЛИЗОК, ПОЭТОМУ МЫ ЗАРАНЕЕ ПРОДУМЫВАЕМ РЕШЕНИЯ, КОТОРЫЕ ИЗБАВЯТ ВАС ОТ ХЛОПОТ.

ГОРИЗОНТАЛЬНАЯ РАЗВОДКА

Это инженерное решение, когда вам и красиво, и удобно сразу. Красиво, потому что все сети «спрятаны» в полу, где их никто не видит. Удобно, потому что регулировать отопление можно самостоятельно, вне зависимости от других квартир. Например, уезжаете вы отдыхать на пару недель и перекрываете батареи — ну, для экономии и собственного спокойствия, — при этом у ваших соседей вода продолжает течь из-под крана, а из батарей исходит тепло. Все счастливы.

ПРИТОЧНО-ВЫТЯЖНАЯ ВЕНТИЛЯЦИЯ

Такой тип вентиляции — очевидное преимущество для тех, кто проводит в квартире много времени. Обычно вентиляцию обеспечивают щели в окнах и специальные каналы. Принцип работы нашей вентиляции отличается, ее цель — добиться движения воздуха в двух направлениях — поступление и вытяжка уже отработанного воздуха. Такая вентиляция удобно расположена под окном, замечать вы ее, скорее всего, не будете.

ТЕЛЕМЕТРИЯ

Эта функция экономит время и нервы многим горожанам. Представьте, больше не нужно просыпаться ночью 25 числа, чтобы успеть отправить показания счетчиков, — вся информация передается автоматически в ресурсоснабжающую организацию.

ВМЕСТИТЕЛЬНЫЕ КЛАДОВЫЕ

Наличием функциональных кладовых внутри квартиры мы уже вас удивили. Но решили, что пространства для вещей кому-то может понадобиться гораздо больше. Одно дело кладовая в студии для single person, другое — в двушке для семьи, у которой много габаритных вещей: коляска, сноуборд, шины для авто, инструменты и т. д. На этот случай мы предусмотрели отдельные кладовые большего размера и расположили их в подвальном помещении. Их можно купить вместе с квартирой и хранить там все, что удобно.

КОТЕЛЬНАЯ НА КРЫШЕ

Наличием котельной тюменцев еще можно удивить, ведь многие дома города по-прежнему подключены к центральной системе водоснабжения. Вообще собственная котельная мало похожа на роскошь, зато преимуществ у нее достаточно. Во-первых, это независимое потребление воды и тепла. Пока в летний сезон по городу отключается горячая вода, вы спокойно принимаете душ у себя дома, ведь у вас ее не отключают. Во-вторых, это низкие теплопотери. Пока вода плавно протекает по городской теплотрассе она теряет до 30% полученного тепла, а с котельной этот путь сокращается, как и теплопотери. Ну и главное — экономия. Вы оплачиваете только тот объем, который расходуете у себя в квартире, остальное — не ваша забота.



ЖИЗНЬ В ХОРОШЕЙ ФОРМЕ

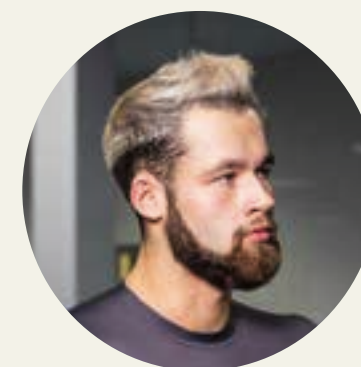
ЖИВАЯ ПРИРОДА ВОКРУГ КОМПЛЕКСА И БЕРЕЗОВАЯ РОЩА ПРЯМО ЗА ОКНОМ РАЗНООБРАЗИЛИ ПАЛИТРУ АКТИВНОСТЕЙ РЯДОМ С КОМПЛЕКСОМ. ПРЕДСТАВЬТЕ, У КОГО ЕЩЕ ЕСТЬ ВОЗМОЖНОСТЬ ПРОСНУТЬСЯ УТРОМ И ПРОБЕЖАТЬ ПАРУ КИЛОМЕТРОВ НА СВЕЖЕМ ВОЗДУХЕ. А У КОГО — НЕ БРАТЬ МАШИНУ И ПОЙТИ В ЛЕС ПО ГРИБЫ. А У ВАС — БУДЕТ.

ПАРНЫЕ ЗАНЯТИЯ

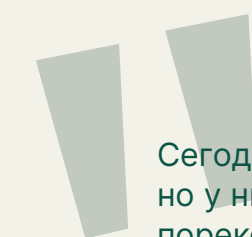
Уходя на работу или неспешно возвращаясь домой, вы наверняка обращали внимание на окружающих вас «спортсменов»: кто-то бежит утренний кросс, кто-то болтается на турниках или встает пораньше и делает зарядку со своей второй половинкой. Кстати, большинству спорт дается гораздо легче, когда есть партнер. Во-первых, время проходит быстрее, а сам процесс становится менее скучным. Во-вторых, это дополнительная мотивация: «Он встает по утрам, значит, я тоже могу». Ну и в-третьих, всегда можно пожаловаться партнеру на усталость или, наоборот, приободрить его, ведь добиваться цели гораздо приятнее вместе.

ВЕЛОСИПЕДНЫЕ ПРОГУЛКИ

У любителей активного отдыха всегда много приключений: сегодня они берут палатки и отправляются в поход на ближайшую гору, а уже через неделю они устраивают пикник в парке. Если вы тоже за активность, то вот вам идея — велопрогулка: на день или даже два. Составляйте удобный маршрут и отправляйтесь в те же горы или дышать воздухом в ближайший лес. Вы будете жить внутри зеленого района, поэтому любая поездка будет еще и более живописной, чем если бы она начиналась, например, в центре города.



Александр,
сертифицированный
персональный тренер
сети спортивных клубов
CityFitness & CityFox



Сегодня людям катастрофически не хватает времени на спорт, но у них есть желание заниматься. В таком случае, я бы порекомендовал начать с тренировок во дворе. Сперва — многосуставная разминка, чтобы подготовить мышцы и сердечно-сосудистую систему к нагрузке. После — комплекс упражнений, направленный на проработку основных мышечных групп (грудь, спина, руки, пресс, ноги), для этого не обязательно специальное оборудование, достаточно спортивной площадки во дворе. Такая тренировка не займет много времени, но станет отличным началом или завершением дня. Главное, соблюдать регулярность, тогда мышцы будут в тонусе, обменные процессы в организме будут протекать быстрее, а вы будете чувствовать себя бодрее и энергичнее.

БЕГ

Можно много говорить про спорт на свежем воздухе, но главным останется бег. Как бы мы ни любили его, и как бы ни было тяжело каждый раз планировать утреннюю пробежку, в процессе происходит что-то необъяснимое. Из ниоткуда на полпути появляются силы, заряд энергии и ощущение свободы. Главный плюс в пробежке — локация. Особенно здесь, прямо рядом с вашим домом. На сборы хватит всего пары минут, а удаленность от дороги позволит постоянно вдыхать свежий лесной воздух вместо выхлопных газов. К тому же вместо статичного вида в одну точку на беговой дорожке, картинка вокруг будет постоянно меняться, мотивируя двигаться дальше.

СКАНДИНАВСКАЯ ХОДЬБА

Еще ее называют «северная» — это универсальная история. Она подходит для большинства любителей спорта и даже для тех, кто по какой-то причине ограничен в активности, но хочет поддерживать себя в форме. К тому же она не требует особой подготовки и дорогостоящей экипировки. Основной плюс — механика действий. Если в обычном занятии любым другим видом спорта у большинства идет нагрузка на суставы, то здесь, при правильной технике, нагрузка даётся сразу на все мышцы, снижая давление на суставы и улучшая ваше самочувствие.



ЖИВОЙ КВАРТАЛ

ЖИТЬ БОК О БОК С ПРИРОДОЙ — КАЙФ. И ЭТО НЕ КРИК ДУШИ ЧЕЛОВЕКА 40+, ЭТО ПОДТВЕРЖДАЮТ ГЕРОИ НАШЕГО ВЫПУСКА, РАССКАЗЫВАЯ НАМ О СВОИХ ВПЕЧАТЛЕНИЯХ ЖИЗНИ ЗА ПРЕДЕЛАМИ ЦЕНТРА И РАССУЖДАЯ О НЕОЧЕВИДНЫХ ПРЕИМУЩЕСТВАХ.



МАРИЯ, ЖИВЕТ В «ПРЕОБРАЖЕНСКОМ»

Главный плюс моей жизни в «Преображенском» — свобода. Я в последний год абсолютно не привязана к месту работы, а дома бывает нереально сосредоточиться. Поэтому коворкинги и местные кафешки сильно выручают. Наверное, не только я заметила, насколько район лучше с точки зрения общения и каких-то культурных активностей, нежели центр города или «восточка». Тут и для детей постоянно что-то придумывают, и для взрослых, и выставку в пандемию организовывали выездную — ну не сказка разве?

Я с рождения жила в центре, где есть все: хочешь в кино после универа — 15 минут и ты на месте, вкусную пиццу — выбери любую из десяти кафешек на районе, сходить в ТЦ поглазеть на витрины — просто выбери, в какую сторону идти — все рядом. А когда переехала сюда несколько лет назад, ощутила жесткий контраст: вокруг все для детей, несколько сетевых магазинов и стройка. Сначала было трудно, а сейчас здесь инфраструктура для всех: для мамочек с детьми, для спортсменов, веганов, экоактивистов — вообще для всех.

Район перестает быть спальным, по моим ощущениям. Даже нет, не так. Здесь вырастает новый зеленый город со своими правилами, событиями, eco-healthy-образом жизни и осознанными жителями.



АЛЕНА, ЖИВЕТ В ТЮМЕНСКОЙ СЛОБОДЕ

В районе «Слободы» мы живем последние три года. Я 10 лет назад переехала из Кургана в Тюмень, пока училась в университете, встретила, тогда еще будущего, супруга. Денег особо не было, поэтому мы снимали сначала комнатушку в районе Московского тракта, там же через пять лет купили первую квартиру. Район нас устраивал: у мужа здесь работа, а мне удобно добираться до офиса в центре.

После рождения малыша решили расширяться, далеко переезжать смысла не было, а нам принципиально хотелось квартиру в новостройке. Поэтому выбор пал на «Преображенский». Тогда еще он не был так застроен, вокруг было видно пустые поля, все было зеленым и только-только появлялись первые магазины, да кафешки небольшие. Помню, нас тогда сильно подкупил садик в соседнем дворе — не хотелось сильно возиться с поиском няни и далеко возить ребенка.

Спустя три года с момента переезда мы чувствуем себя здесь более чем комфортно: новая площадь, много малышей и родителей, с которыми мы уже дружим семьями, постоянно новые заведения открываются, застройщик организует мероприятия — это лучшее место для семейных.

Из неочевидных плюсов — отдаленность от застроенного центра. Да, здесь с каждым годом становится больше машин, но и вокруг становится зеленее — парки благоустраивают, дворы озеленяют, а в шаговой доступности есть лес, который хотят превратить в парк — раздолье для детского досуга.



ВКУСНЫЙ БОНУС ЛОКАЦИИ

Кстати, после прогулки по лесам, которые есть в микрорайоне, можно найти много интересных трюфелей. Например, сочные ягоды, которые можно добавить в сладкий пирог, еловые шишки или, кто бы мог подумать, съедобные грибы. Причем в лесу, что ближе к «Форме Жизни», их хватит на целую грибницу. Мы попросили известного шефа ресторана «Пушки и Плюшки» Ивана Иванова поделиться простым рецептом грибницы, который можно без проблем приготовить вместе с детьми.

РЕЦЕПТ ОТ ШЕФА

СПОСОБ ПРИГОТОВЛЕНИЯ

Для приготовления супа понадобится грибная настойка:

- замачиваем сухие белые грибы в горячей воде на сутки, затем процеживаем настой через марлю;
 - белые грибы хорошо промываем под проточной водой и нарезаем средним кубиком;
- Грибной настойкой ставим на плиту и доводим до кипения.
 - Подготавливаем грибы шампиньоны и вешенки, моем и нарезаем ломтиками.
 - Кладем подготовленные грибы в бульон и варим на медленном огне.
 - Добавляем нарезанный ломтиком картофель, мелко нарезанный стебель лука-порея.
 - Все ингредиенты варим на медленном огне до готовности.
 - Добавляем специи, соль, перец, соевый соус и обилие резаной зелени, укроп, лук зеленый, петрушка.

Подаем суп со сметаной.
Приятного аппетита!



**Алексей Адаев,
шеф-повар ресторана
«Максимилианс»**



ИРИНА, ЖИВЕТ В КОМАРОВО

Мы здесь с 2003 года. Я по долгу службы вышла на раннюю пенсию, а муж предложил завести свое хозяйство неподалеку от города. Выбрали так, чтобы дети смогли легко приехать в любой момент, чтобы просто отдохнуть или нас попроведовать, может, внуков в будущем привезти. Выбрали между Комарово и Успенкой — в последней у нас друзья жили, хотелось какой-то поддержки и общения, что ли — тогда не было интернета в телефоне, чтобы по видеосвязи созваниваться. Но выбрали «Комарово», там земля дешевле была, да и к городу все-таки ближе.

Сейчас уже больше 15 лет прошло, от деревни ничего не осталось почти. Еще лет пять назад рядом были полупустые поля, а сегодня уже все вокруг застраивают. Мы с мужем себя больше деревенскими жителями считаем, да и дом покупали, по большей части, чтобы в старости поближе к природе быть. А получилось, что город нас догнал.

Конечно, мы не сильно рады таким событиям. Но все-таки понимаем, что к нам приезжают внуки и их надо как-то развлекать, и что кроме прогулок по полю и ухода за животными есть что-то еще. А тут вокруг становится все больше семейных территорий, современных площадок и даже лес с грибами рядом.



НИКОЛАЙ, ЖИВЕТ В ТЮМЕНСКОЙ СЛОБОДЕ

Мы только-только переехали: у нас с супругой двое детей — одному нет четырех, второму полтора года стукнуло недавно. Перед рождением первого мы купили квартиру напротив «Кристалла» — там «второй центр», развязка, куча магазинов рядом, кино через дорогу — в общем, супер. Но раз семья растет, нам уже стало тесно в однушке и мы решили переезжать.

В этот раз выбрали район Слободы преимущественно из-за удобства для детей. Живя еще на старой квартире, мы по выходным постоянно устраивали трехчасовые прогулки до сквера с часами и обратно — дети так заигрывались, что оба спали как убитые после прогулки: там столько всего и на посмотреть, и на потрогать, да еще и все вокруг зеленое, почти как в детстве. Плюс тут еще и садиков достаточно: и муниципальные есть, и развивающие частные с разными программами. В общем, мы довольны.



ВСЕ ЛУЧШЕЕ — ДЕТЯМ

**РЕШАЕМ ПРОБЛЕМЫ
НЕ ТОЛЬКО ДЕТЕЙ,
НО И ВЗРОСЛЫХ**

Не стереотипные варианты уличных игровых центров вы уже могли встречать в проектах ГК «ПИК», в парке Горького в Москве и на других площадках. В «Форме жизни» мы планируем продолжить изменение условий формирования детской среды, поэтому хотим поставить не классические МАФы*, которые вы видите в каждом дворе городских панелек, а экологичное оборудование, направленное на всестороннее развитие детей разного возраста.

НЕТ МЕСТА ФАНТАЗИИ

Еще одна проблема, с которой сталкиваются застройщики при проектировании площадок, — низкая функциональность. Например, установили стандартные МАФы, ребенок раз прошелся по ним, два, на третий ему стало скучно, — тропинка уже проторена, друзья тоже ее прошли, и все впечатления получены, обмениваться опытом больше не имеет смысла. А надо делать так, чтобы каждый следующий раз был «в новинку» и развивал в ребенке творческое мышление.

ЭКОМАТЕРИАЛЫ

Приоритеты детей требуют динамики и поддерживающих развитие решений, поэтому изготовители МАФов и современных плейхабов создают их. Большая часть оборудования изготавливается из натуральных материалов, чаще всего — из дерева. Эти решения совмещают классическое оборудование двора — горки, песочница и качели с нестандартными — батуты, деревянные пенки, лабиринты, скульптуры и арт-объекты.

* МАФы — это малые архитектурные формы, так в девелопменте называются сооружения, которые применяют для оформления придомовых территорий, городских площадей и парков.



МАМА, ПАПА! ПОБЕЖАЛИ СКОРЕЕ В ЛЕС, НАМ В ШКОЛЕ ЗАДАЛИ СОБРАТЬ ГЕРБАРИЙ...

Раз в год, по осени, родители малышей-первоклассников и старших детсадовцев слышат эту фразу от своих чад. Когда-то они и сами шуршали разноцветными листьями, познавая казавшийся тогда волшебным мир лесной флоры и фауны. А сегодня им нужно повторить этот путь, но уже в сознательном возрасте.

ДОСТОВЕРНЫЕ ИСТОЧНИКИ

Мы внимательно изучили справочники и открытые источники, в которых описана природа Тюменской области и выбранной локации в частности, а также обратились за комментарием к студентам биологического факультета ТюмГУ, чтобы узнать из каких растений можно собрать гербарий на близлежащей территории.

КАКИЕ РАСТЕНИЯ СТОИТ СОБИРАТЬ?

Собрав всю информацию, мы выяснили, что в районе Дударева много растительности: от типичного мха до съедобных грибов. Большую территорию занимают лиственные деревья. Форма листа у каждого — индивидуальна: можно найти листья размером с две фаланги пальцев или размером с ладонь ребенка. Также есть несколько разновидностей хвойных растений:

от карликовых елей до крупногабаритных сосен — они встречаются реже. Кстати, у местных елок довольно причудливые шишки — их также можно использовать в гербарии или сварить из них варенье. Встречаются также разновидности сухоцветов, растения семейства папоротниковых и даже лесные ягоды, листья и плоды которых также можно использовать в самодельных композициях.

СБОР ГЕРБАРИЯ, КАК ХИРУРГИЧЕСКАЯ ОПЕРАЦИЯ — НУЖНЫ ОСТРЫЙ СКАЛЬПЕЛЬ И ПЕРЧАТКИ

1 ПОДГОТОВКА К ОПЕРАЦИИ

Чтобы все прошло гладко, стоит подготовить емкости для сбора. Это может быть пластиковая ячейка, пакет или обычный файл.

2 НЕ РАНЬШЕ ОБЕДЕННОГО СОЛНЦА

Собирать гербарий лучше после обеда, например, когда будете возвращаться домой из школы или садика. На улице будет суше, и вы не соберете осеннюю грязь вместо листьев.

3 МОЖЕТ БЫТЬ ЖАРКО

На случай, если погода вечером будет жаркой, возьмите с собой обычную бумагу или бумажные полотенца, чтобы сразу переходить к стадии сушки, иначе до дома вы вряд ли донесете свой «улов» в целости и сохранности.

4 ЕСЛИ СИТУАЦИЯ ПАТОВАЯ

Во время сбора материала нужно быть заранее готовым ко всему: стебли ломаются, листья разлетаются и еще много всего. Поэтому обязательно: надевайте перчатки, которые не жалко, пользуйтесь острым ножом и пинцетом, набирайте с запасом. А если что-то останется, сделайте открытку, например, ко дню матери.

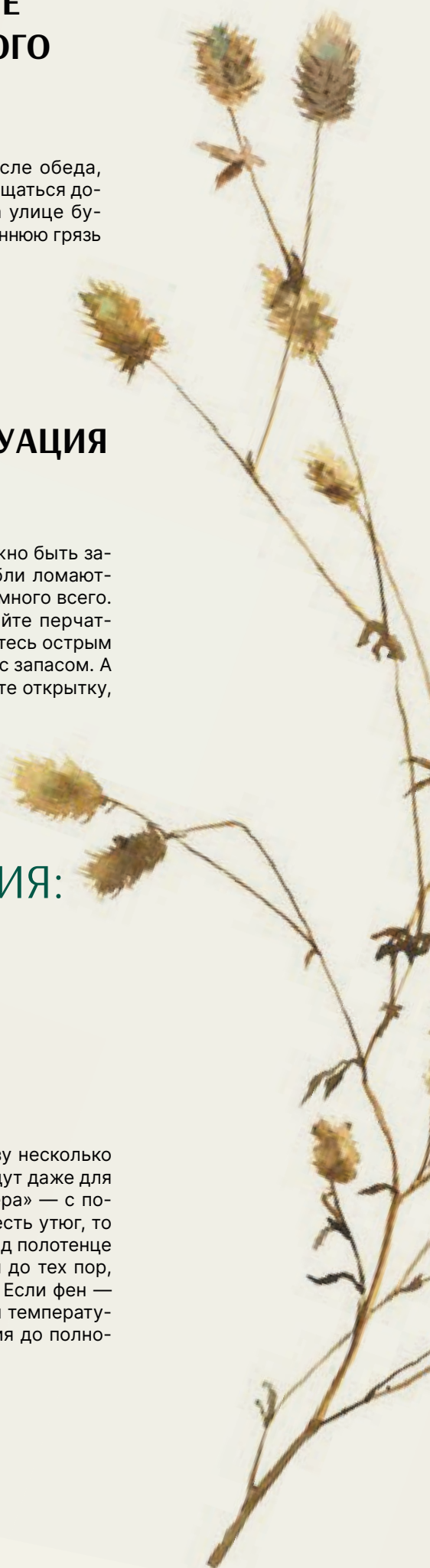
ПОСЛЕ ОПЕРАЦИИ — РЕАБИЛИТАЦИЯ: ЛАЙФХАКИ ПО СУШКЕ ЛИСТЬЕВ

НЕСТАРЕЮЩАЯ КЛАССИКА

При выборе лучше ориентироваться на свободное время. Если оно есть, можно выбрать естественную сушку. Распределите ваши растения по книге с расстоянием в несколько страниц друг от друга и поместите книгу под пресс. Спустя 2-3 недели можно будет достать растения и приступить к созданию композиции. Если времени нет — можно попробовать и другие способы.

БЫСТРАЯ АЛЬТЕРНАТИВА

Для сушки растений есть сразу несколько экспресс-методов. Они подойдут даже для тех, кому надо было еще «вчера» — с помощью утюга или фена. Если есть утюг, то берем растение, кладем его под полотенце или бумагу, прижимая утюгом до тех пор, пока из него не выйдет влага. Если фен — включаем его на минимальной температуре и аккуратно сушим растения до полного высыхания.



ЧТО. ДЕЛАТЬ ДАЛЬШЕ

СОБРАТЬ ГЕРБАРИЙ —
СЛИШКОМ ПРОСТО.
ПУСТЬ РЕБЕНОК
ЗАПОМНИТ ЭТОТ ДЕНЬ.



НЕКЛАССИЧЕСКИЙ ПОДХОД

Последний этап — самый увлекательный после сборки. Поле для фантазий — не ограничено. Поэтому мы советуем вдохновиться примерами на фотостоках типа Pinterest или Shutterstock и выбрать оригинальный пример.

Кстати, вы можете выйти за рамки обычного гербария и не просто приклеить сухоцветы на бумагу, а выложить из них животное или сделать открытку к празднику.

Вариантов — десятки. Главное помнить, что гербарий может быть больше, чем просто набор из цветов и листьев. А сам процесс — хороший способ помочь ребенку расширить кругозор и ближе познакомиться с местной флорой. Чтобы сделать его еще более занимательным, придумайте сопутствующее развлечение.

ИЗУЧИТЬ ИСТОРИЮ

Дети похожи на вечных «почемучек». Их постоянные вопросы расширяют не только собственный кругозор, но и заставляют размышлять взрослых совсем иначе. Они вряд ли спросят, когда начали собирать гербарии, — кстати, будет полезно узнать, что в 16 веке, — но могут спросить, кто начал это делать, почему и зачем. Поэтому стоит заранее подготовиться к таким походам, и в целом, больше узнавать о том, что нас окружает. Порой, вопросы детей вводят в ступор даже самых эрудированных взрослых, что не мешает им смотреть на ситуацию по-новому.

ПРОВЕДИТЕ ВЕСЬ ДЕНЬ С СЕМЬЕЙ

Занятым родителям бывает трудно выделить время для качественного отдыха с малышами, которого они так ждут, и побыть в кругу семьи. Сбор гербария для школы — отличная повестка для субботней прогулки по лесу, разговоров обо всем и ни о чем и задорного смеха.

Кстати, говорят, с пушистым помощником процесс будет веселее. Обязательно берите ушастого друга с собой, он будет рад семейному выходному не меньше, чем вы.

СНИМИТЕ СМЕШНОЕ ВИДЕО ДЛЯ СОЦСЕТЕЙ

Современные дети познают мир иначе, чем это делали их родители. Детям интересна динамика, они быстро листают книжки с яркими иллюстрациями, взаимно смотрят мультфильмы и анпакинги на ютубе, мечтая о своем канале.

Так, поход за гербарием может превратиться в полноценный съемочный день: можно заранее продумать сценарий будущего ролика или на ходу генерировать идеи, снимая материал, а дома смонтировать его и ждать подъема в ТОПе. А можно сделать целую серию роликов с лайфхаками по сбору гербария.

УСТРОЙТЕ ФОТОСЕССИЮ

Кто из нас не задумывается о фотосессии в красках осени. Возможно, это звучит банально, но какой восторг чувствуют люди, получая результат живой, эмоциональной съемки. К тому же, съемка не должна быть статичной — встал у дерева или лег в охапку листьев и сфоткался. Играйте, наблюдайте, оживляйте процесс. Пока ребенок увлечен поисками, организуйте свой фоторепортаж с места событий, а дома покажите ребенку, как увлеченно он занимается делом.

ПРОВЕДИТЕ МАСТЕР-КЛАСС

Поделитесь опытом с соседями — им наверняка помогут ваши лайфхаки. Кстати, организовать мастер-класс можно прямо в соседском центре, на первом этаже вашего дома.

Креативное мышление поможет подойти к организации с умом. Просто гербарий — это скучно, а вот взять сухоцветы и сделать из них декор для дома — уже интереснее.



КУПИТЬ КВАРТИРУ ПРОЩЕ, КОГДА ВЫ ЗНАЕТЕ, ЧТО О ВАС ПОЗАБОТЯТСЯ



ЕВГЕНИЯ СКИРДА,

директор по продажам

ПЕРВОЕ ЗНАКОМСТВО С КОМАНДОЙ ПРОДАЖ

Когда мы планировали старт продаж первой очереди проекта «Дом на Мельникайте», поставили себе цель набрать хорошую команду специалистов. Причем не тех, что будут просто продавать квартиры, а тех, кто будет правильно транслировать преимущества проекта. Нам повезло: еще

до старта продаж мы собрали сильную и конкурентоспособную команду. И уже в 2021 году коллегам предстоит продавать сразу 4 жилых комплекса: в районе Тюменской слободы, Мыса, Гагаринской рощи и Мельникайтевского кольца.

ЛЕГКО КУПИТЬ ДАЖЕ НА РАССТОЯНИИ

КУПИТЬ КВАРТИРУ НА ДИВАНЕ, В ОДИН КЛИК И ВСЕ ТАКОЕ...

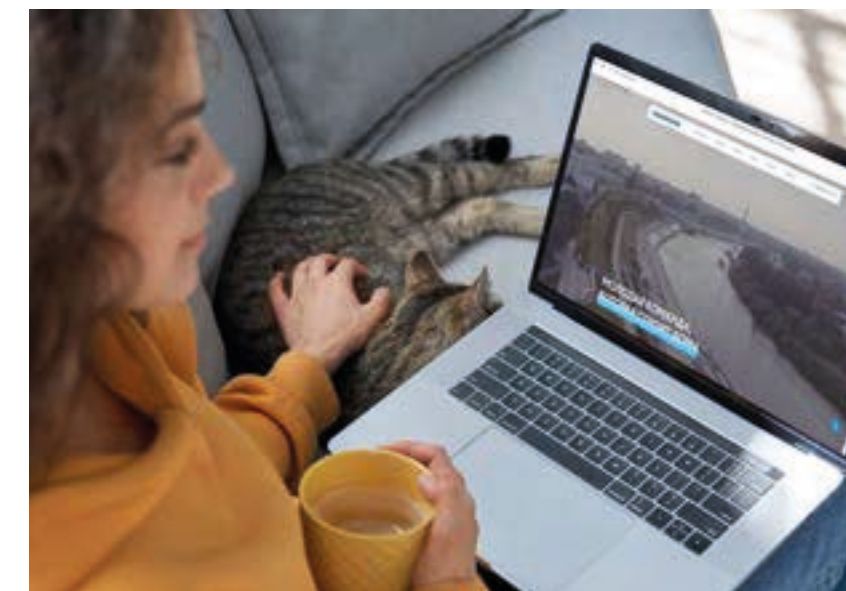
С нами — можно. Сегодня этим уже никого не удивишь, но мы попробуем. Вы сможете купить квартиру даже находясь в другом городе, а если надо — и две, и три.

Все квартиры можно посмотреть на сайте, там же указаны и цены. Если позвоните в отдел продаж со словами «хочу квартиру», то за вами закрепят персонального менеджера.

ЗАБОТЛИВЫЙ МЕНЕДЖЕР

Он отправит презентацию и снимет видеобзор будущей квартиры, а потом ответит на все-привсе ваши вопросы, даже на те, которые вы зададите в сотый раз, — не проблема. Главное, чтобы вы почувствовали уверенность в своем выборе и получили все ответы.

«В НАШИХ ПРОЕКТАХ МЫ ДЕЛАЕМ ВСЕ ДЛЯ ЖИЗНИ, ПОЭТОМУ ПРОЦЕСС ПОКУПКИ БУДЕТ ТАКИМ ЖЕ ПРИЯТНЫМ И ЛЕГКИМ, КАК И ЖИЗНЬ В НИХ»



ЭЛЕКТРОННАЯ РЕГИСТРАЦИЯ

Зарегистрировать покупку можно онлайн. Для этого у Сбербанка есть сервис электронной регистрации. Но если он вам не подходит, то вы можете оставить доверенность на подачу документов в МФЦ. Все остальное сделает наш менеджер.

И ДАЖЕ В ИПОТЕКУ

Ходить в банк не нужно. Мы аккредитованы во всех ключевых банках РФ, поэтому оперативно подберем подходящие для вас условия. Менеджер сам подаст заявки, от вас нужны только сканы документов — их можно отправить на почту/в мессенджер. А если ипотека уже одобрена, то сделка пройдет быстрее.

СПОСОБЫ ОПЛАТЫ

ОПЛАТА НАЛИЧНЫМИ

За оплату 100% от суммы — получаете скидку от застройщика.

ИПОТЕКА ОТ 1%

Мы сотрудничаем с ведущими банками России. Выбирая этот вариант, вы получаете дополнительную скидку на квартиру, а при электронной регистрации в Сбербанке — скидку на процентную ставку.

ЖИЛИЩНЫЕ СЕРТИФИКАТЫ

Работаете в бюджетной сфере? Являетесь владельцем сертификата «Сотрудничество»? ЖК «Форма жизни» подходит под требования государственных программ, а это значит, что у нас вы можете купить квартиру и в качестве оплаты использовать сертификат!

РАССРОЧКА

Вы можете внести 30% или 60% от стоимости квартиры и погасить оставшуюся сумму, выбрав для себя ежемесячный комфортный платеж.

ФЗ-214

Работаем строго по закону. Он защищает ваши деньги. Пока дом строится, ваши средства хранятся на счете в банке. Мы получим их только после сдачи дома. А если случится форс-мажор, то деньги вернутся вам.

ПОЗВОНИТЕ НАМ
+7 (3452) 66-72-71

НАПИШИТЕ НАМ
INFO@SOZDATELI.TEAM

ПРИЕЗЖАЙТЕ К НАМ
Г. ТЮМЕНЬ,
УЛ. МЕЛЬНИКАЙТЕ, 144

ВРЕМЯ РАБОТЫ

ПН-ПТ: С 9:00 ДО 18:00

СБ: С 10:00 ДО 17:00

ВС: ВЫХОДНОЙ



СОЗДАТЕЛИ.РФ