

## shome — дом в гармонии

На западе Москвы, в историческом районе Фили-Давыдково, создаётся жилой комплекс бизнес-класса Shome. Он состоит из двух 23-этажных корпусов на 550 квартир. При широком выборе планировок: от студий до 4-комнатных квартир – площадь самой маленькой составит 38 м<sup>2</sup>, а самой большой – 125 м<sup>2</sup>.

Жилой комплекс практически закончен, квартиры сдаются в отделке white box. Для удобства и гармоничной жизни в Shome расположен трёхуровневый паркинг на 347 машиномест, а во дворе – супермаркет, фитнес-центр и кафе.



## Aqua

тёмная облицовка  
2 секции  
242 квартиры


## Bloom

светлая облицовка  
3 секции  
308 квартир

Жилой комплекс Shome состоит из двух домов: корпуса Aqua и Bloom по 23 этажа каждый. Корпус Aqua – двухсекционный на 242 квартиры. Корпус Bloom шире – в нём три секции и 308 квартир. Окна обоих корпусов выходят на Москва-Сити, но жители Aqua ещё будут наслаждаться видами Мазилковского пруда, а жители Bloom – парка.

Первый этаж предназначен для коммерческих помещений и других объектов инфраструктуры. Под домом построена подземная трёхуровневая парковка. Во дворе возведено нежилое трёхэтажное здание, в котором разместились супермаркет, фитнес-центр и кафе. Весь комплекс выполнен в едином архитектурном стиле, который разработало ведущее архбюро IQ-Architects.

два корпуса  
в едином  
архитектурном  
стиле





# Отделочные материалы Высокого качества

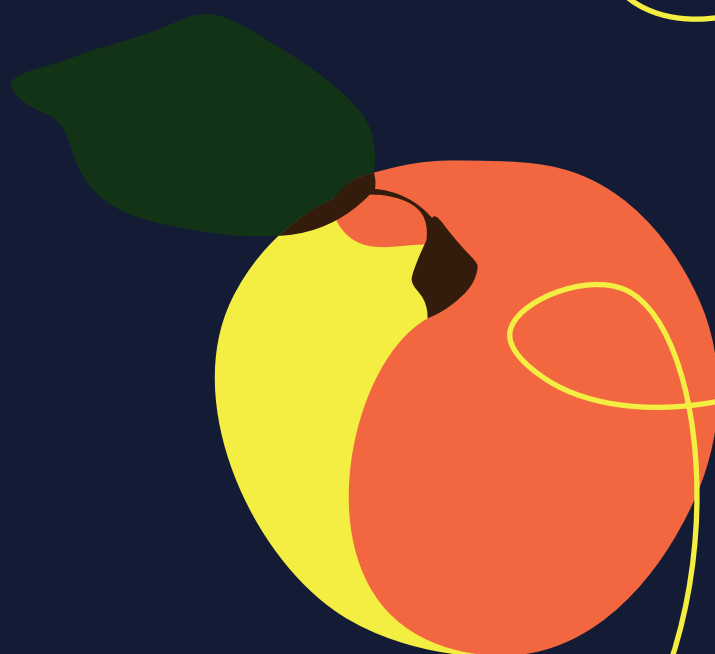
Дома монолитно-кирпичные с железобетонными перекрытиями. Стены выполнены из экологических материалов: кирпича и керамических блоков. Фасады вентилируемые. Они отделаны камнем, который обеспечивает циркуляцию воздуха и не позволяет конденсату оседать под фасадами. Поэтому дом будет выглядеть презентабельно и долго не потеряет внешний вид. Shome оснащён современными инженерными коммуникациями и получил наивысший класс энергоэффективности А.

Квартиры сдаются с отделкой white box – стены и откосы предварительно ошпаклёваны в 2 слоя со шлифовкой, потолок готов к покраске, а на полу – бетонная стяжка не ниже М150 с предварительной звукоизоляцией. Будущие владельцы уже освобождены от черновых работ и сразу смогут приступить к самому приятному – воплощению дизайн-проекта.





# приватное пространство и максимальная ИНСОЛЯЦИЯ



Дом в гармонии Shome построен по индивидуальному проекту с яркими характерными чертами. Корпуса стоят наискосок друг к другу, а коммерческий объект во дворе стилизован под треугольник. Такая форма двора создает ощущение приватного пространства и погружает жителей в собственный микромир гармо-

нии и уединения. Вокруг Shome нет других высотных строений, поэтому ничего не загораживает дом от солнца, а в квартирах – максимальная инсоляция. Фасады корпусов выполнены в двух цветах – шоколадном и молочном. Это сочетание дарит чувство умиротворения и безмятежности.





# квартиры от одной до четырёх комнат

**38 м<sup>2</sup>**

студия

**48–56 м<sup>2</sup>**

однокомнатные

**69–73 м<sup>2</sup>**

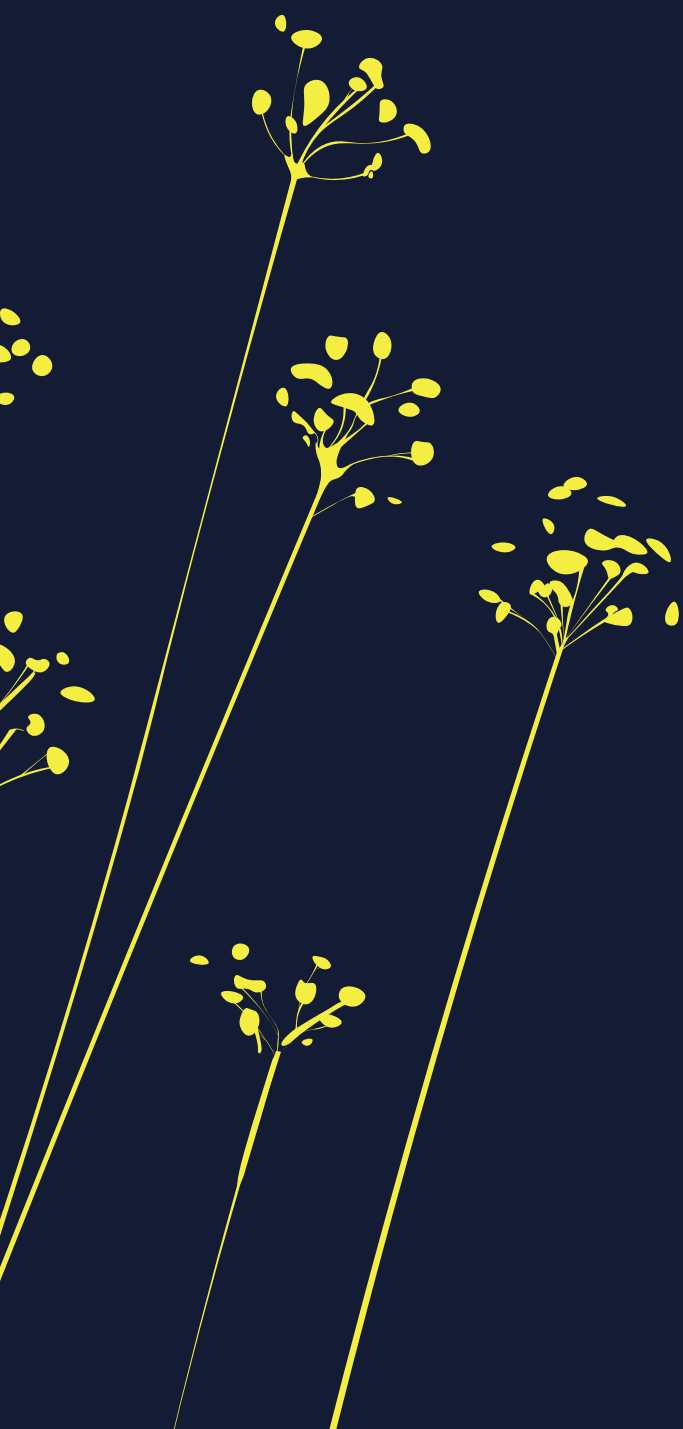
двухкомнатные

**103–106 м<sup>2</sup>**

трёхкомнатные

**125 м<sup>2</sup>**

четырёхкомнатные



Иногда в новостройках есть только два типа квартир: с одной комнатой и с двумя. Если надо больше, то приходится покупать две квартиры рядом, а это не всегда входит в планы будущих собственников. В Shome большой выбор — каждая семья сможет подобрать квартиру под свои потребности — от уютной студии в 38 м<sup>2</sup> до просторной квартиры площадью 125 м<sup>2</sup>.

Но и это не предел — при желании можно увеличить площадь до 200 м<sup>2</sup>. Можно выбрать квартиру с панорамными видами на Мазилковский пруд или парк, можно — с окнами на две стороны.



# планировки для комфортной жизни

Shome спроектирован с учётом современных требований. В доме 15 типов планировок, поэтому будет несложно подобрать подходящую квартиру. С другой стороны, в Shome мало несущих стен. Это позволяет организовать пространство под собственные запросы и реализовать смелый дизайн-проект.

В больших квартирах можно обустроить встроенные гардеробные и отказаться от части мебели, чтобы получить больше простора. Во многих квартирах большая кухня, которая вместит всех домочадцев, и два санузла.





# приватный ухоженный двор



Двор закрыт от постороннего движения, потому что въезд возможен только через шлагбаум. Это значит, что жители не столкнутся со стихийной парковкой, а дети смогут смело бегать и играть в мяч. За порядком следят консьержи — они не пускают посторонних и организуют уют в подъездах и во дворе.

Вся территория дома построена на концепции «хюгге», которая приносит покой и умиротворение. Во дворе Shome кажется, что находишься в маленьком европейском городке, а не в центре бурлящего мегаполиса.



# 347

мест паркинга

# 3

уровня парковки

# 16–32 м<sup>2</sup>

площадь парковочных мест



## удобный подземный паркинг

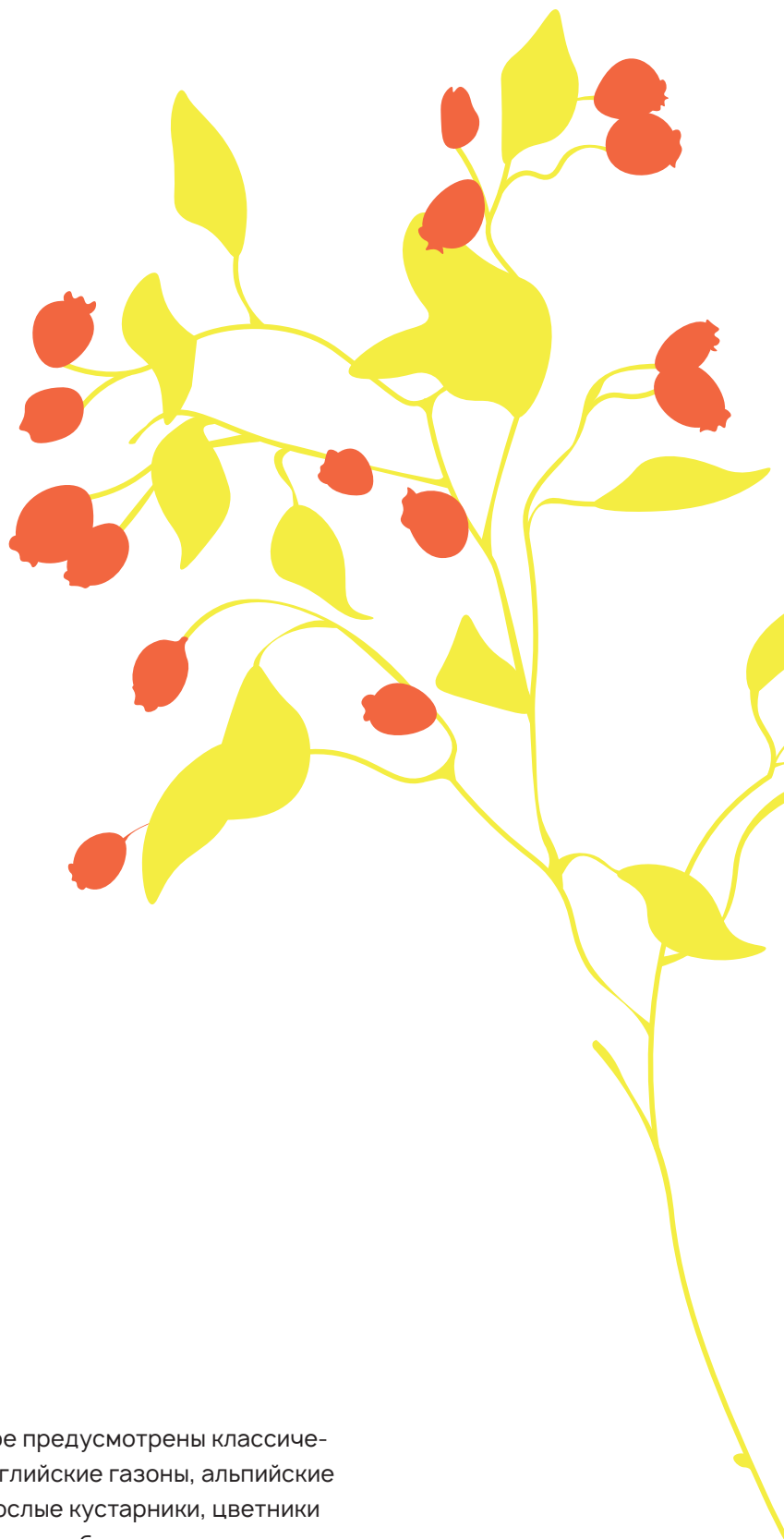
В Shome предусмотрен просторный подземный паркинг, поэтому жители всегда смогут припарковать автомобиль. Площадь даже минимального машиноместа увеличена по размеру, поэтому здесь свободно смогут припарковаться как владельцы компактной Audi 3, так и вместительного Land Cruiser.

Из паркинга ведёт скоростной лифт сразу на лестничные площадки, поэтому в любую непогоду жители быстро и с комфортом попадут домой.





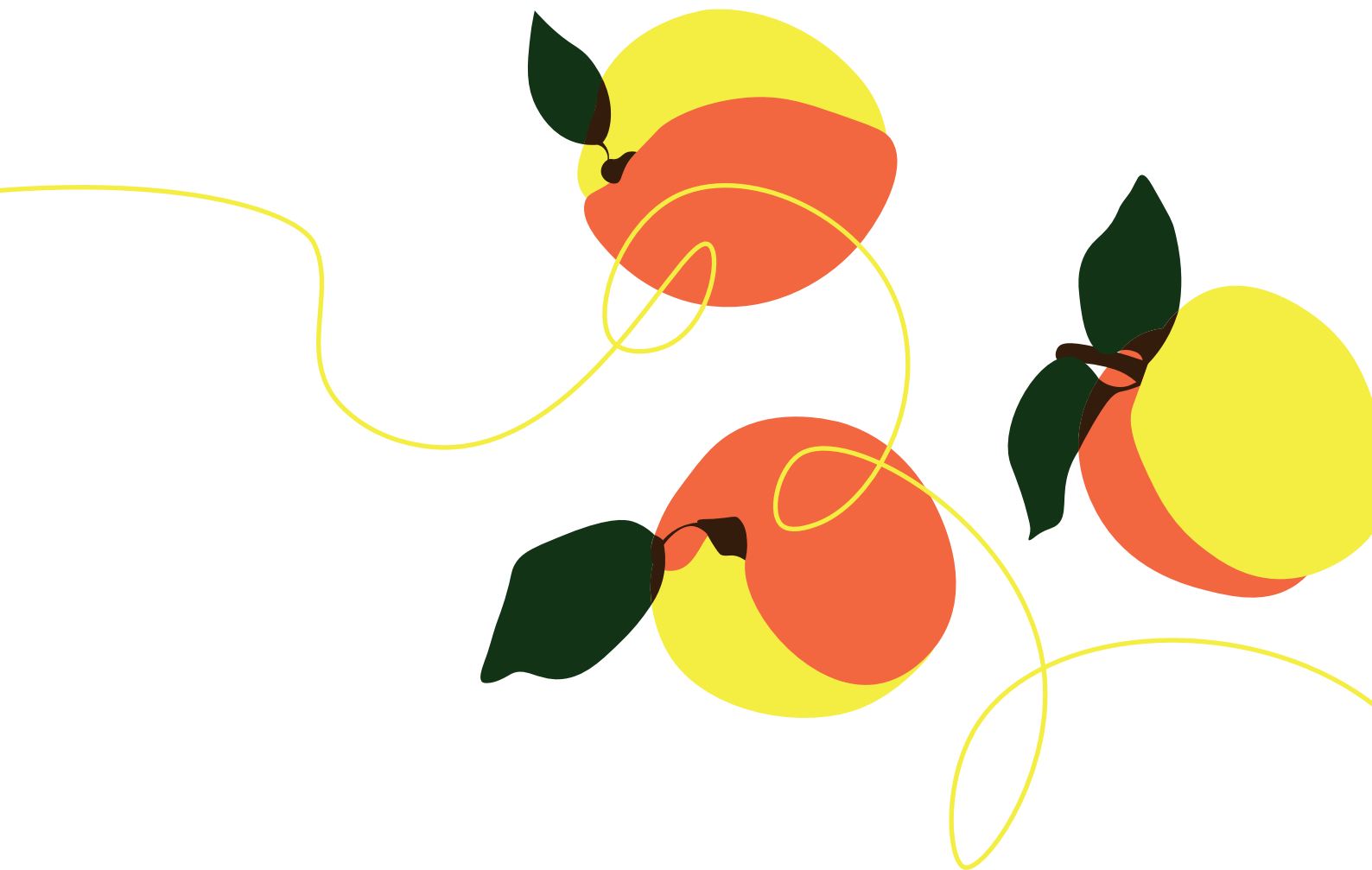
# продолжение парка во дворе shome



Двор – тихий, зелёный и ухоженный. Shome стоит на краю парка у Мазилковского пруда и окружён с трёх сторон зеленью, поэтому из окон открывается потрясающий вид, а гармония природы захватывает внутреннее пространство дома.

Во дворе предусмотрены классические английские газоны, альпийские низкорослые кустарники, цветники у подъездов и быстрорастущие деревья. Отличное место для отдыха тёплыми летними вечерами!

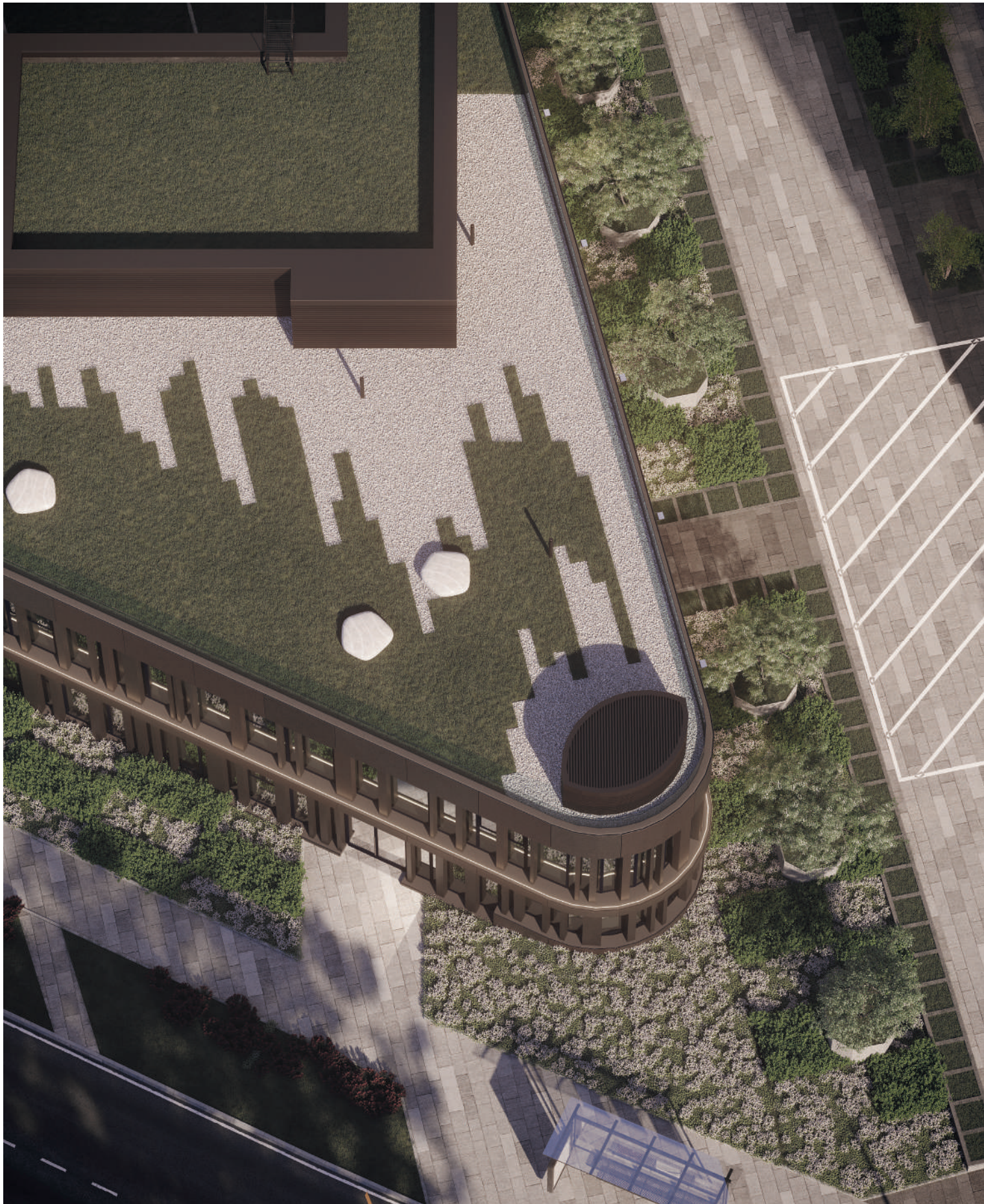




## продуманный до мелочей комфорт

Часто уют в квартирах разрушают бытовые мелочи — забытые антресоли, склад спортивного инвентаря на балконе и ящики с припасами на кухне. В Shome такого не будет. В каждом подъезде организованы помещения для хранения колясок, самокатов и беговелов.

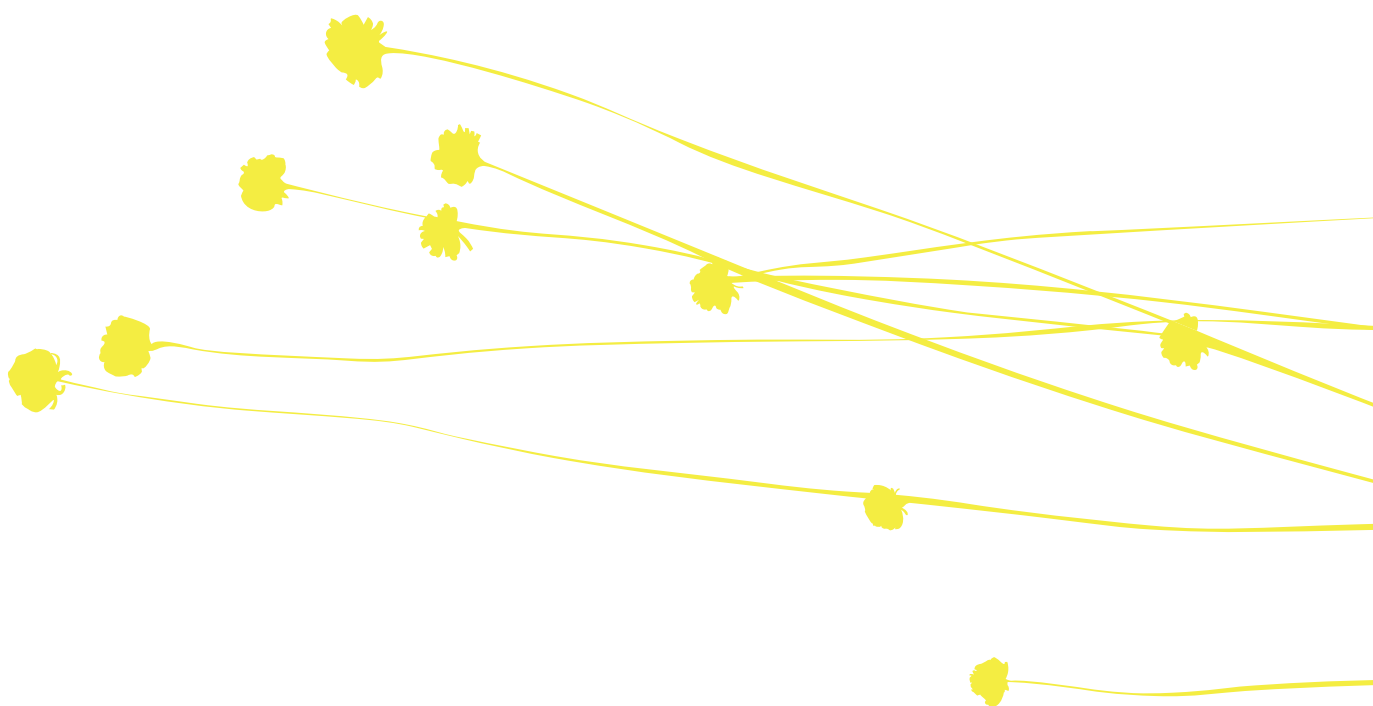
Владельцев домашних животных ждет особый сюрприз — на первом этаже расположен специальный душ. Теперь после прогулки можно сразу помыть лапки любимым питомцам.



# shopping, спорт и кофе прямо во дворе

Shome находится в обжитом районе, поэтому вся инфраструктура расположена в пешей доступности. Но некоторые объекты будут ещё ближе — прямо во дворе откроется фитнес-клуб, супермаркет и кафе. Это значит, что жителям не придётся тратить время на дорогу.

Вместо этого они смогут провести время с семьей за чашечкой кофе или позаниматься в тренажёрном зале. От закупок на неделю можно будет отказаться и каждый день баловать себя свежими продуктами: выпечкой, молочкой и фруктами из супермаркета во дворе.



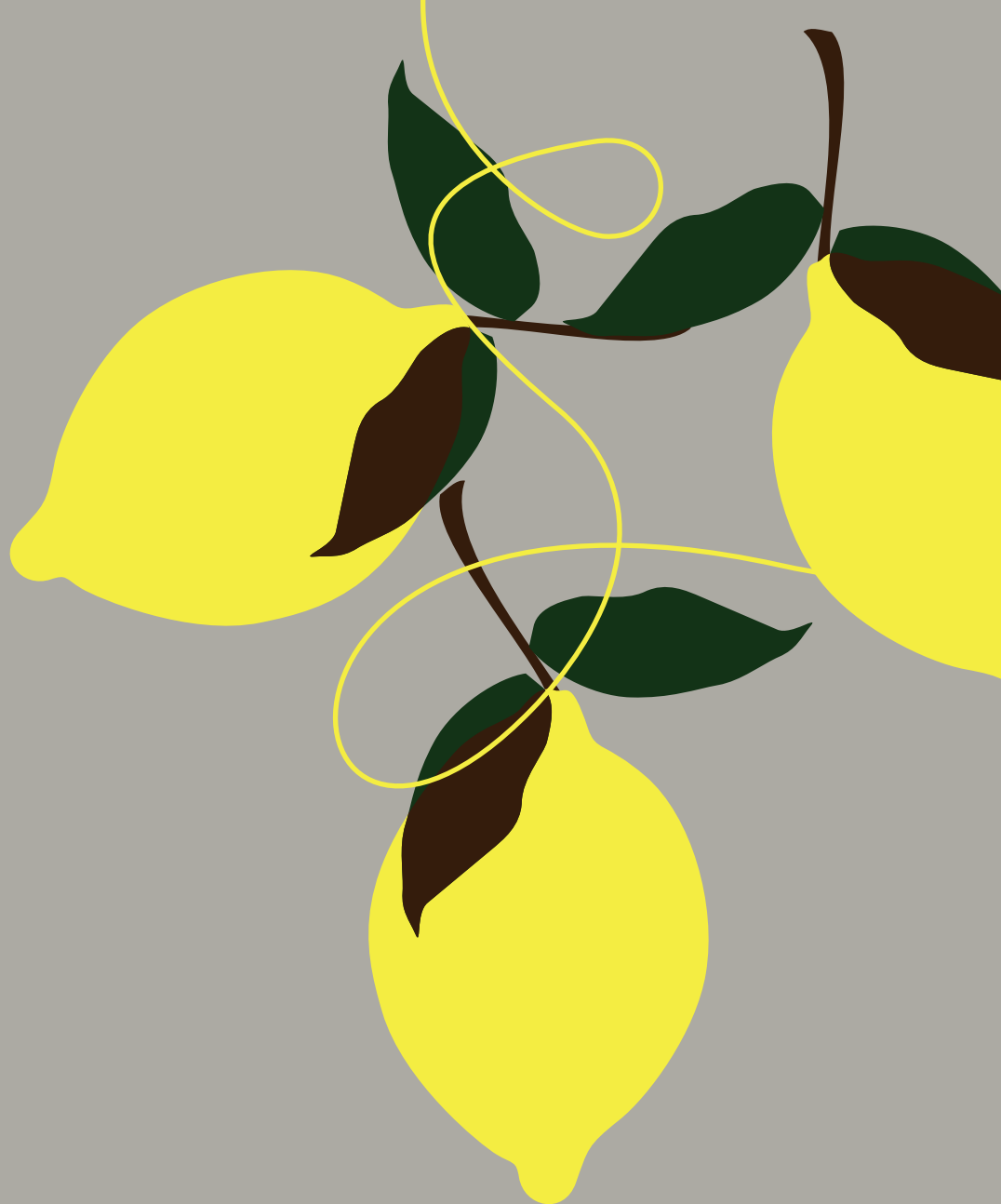


**550**  
квартир

**23**  
этажа

**2**  
корпуса

**347**  
машиномест



**уникальная  
концепция  
«хюгге»**

Концепция проекта Shome основана на принципах «хюгге» — датской философии счастья. Она помогает людям наслаждаться каждым моментом жизни, чувствовать благополучие и удовлетворённость. Название Shome (читается как «шом») ассоциируется с домашним уютом и гармонией и фонетически схоже со словом «home».





# shome — уютное пространство, в котором всё располагает к умиротворению и покою

Shome создает для вас уютное и приватное пространство, в котором всё располагает к умиротворению и покою. Жить в Shome — значит наполнять жизнь радостью и удовольствием, ведь наша атмосфера позволяет насладиться даже самыми простыми мгновениями. Семейное чаепитие в зимний вечер — это Shome.

Весеннее утро, когда природа наполняется жизнью — это тоже Shome. Пение птиц и детская радость в уютном дворе — да, это так естественно, когда вы в Shome. Жить здесь и сейчас, проводить время не спеша, но иметь доступ к динамике города — это то, что любят и выбирают наши жители. Они испытывают полное единение со своим домом, который дарит им уют, комфорт и безопасность.

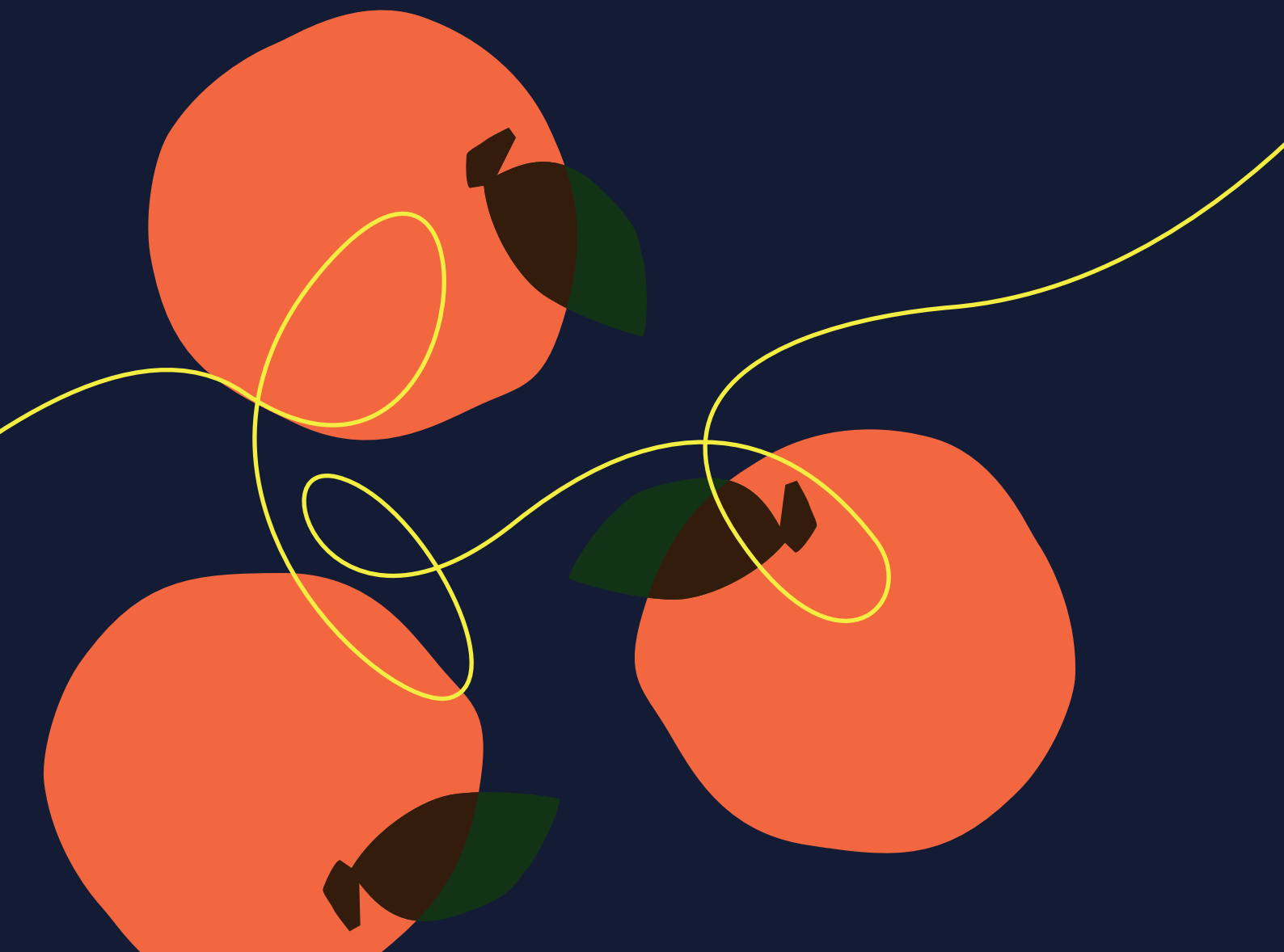
умиротворение  
и покой



## В окружении природы

Shome буквально утопает в зелени, потому что расположен рядом с парком у Мазилковского пруда. Нет ничего приятнее и проще, как покормить уток или совершить утреннюю пробежку вдоль воды. А тех, кто стремится к большей гармонии с природой, в километре от дома ждёт старинный Филёвский парк.

Он простирается на 280 гектаров на запад Москвы и в нём есть всё: аллеи и велодорожки, набережная Москвы-реки и пляж, аттракционы и прокат велосипедов.





# транспортная доступность

Удобная транспортная развязка — дом стоит на улице Кастанаевская с выездом на Рублёвское шоссе. Скоро откроется Северный дублёр Кутузовского проспекта со скоростным проездом до Москва-Сити. 2 минуты пешком до метро «Кунцевская», 10 минут до метро «Пионерская», 15 минут до метро «Славянский бульвар».

центр города	15 мин
станция МЦК Кутузовская	11 мин
кольцевая линия	10 мин

Время поездки на метро

Рублёвское шоссе	1 мин
Кутузовский проспект	2 мин
МКАД	7 мин








Время поездки на автомобиле



## развитая инфраструктура

Shome расположен на западе Москвы в благоприятной экологической обстановке с обилием зелени и свежим воздухом и одновременно в центре обжитого района – в пешей доступности детсады и школы, поликлиника и супермаркеты, детские кружки и вуз. Выход из двора дома находится прямо возле парка у Мазиловско-

го пруда с современной детской площадкой, беседками и дорожками для прогулок. А за 10 минут пешком можно добраться до Филёвского парка – историко-культурного комплекса на берегу Москвы-реки. Сам жилой комплекс обладает развитой инфраструктурой – на территории находятся супермаркет, кафе и собственный фитнес-клуб.

-  супермаркеты
-  торговые центры
-  кафе и рестораны
-  спортзалы
-  поликлиники и аптеки
-  детские сады
-  школы