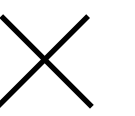




DUGA® REAL  
ESTATE  
BRANDING



ГАНС

КОСМО 4/22 –

камерный объект, находящийся в самом центре,  
но не принимающий непосредственного участия  
в событиях, а незаметно «наблюдающий»  
за ними немного со стороны.

# ДОМ ВНЕ ВРЕМЕНИ

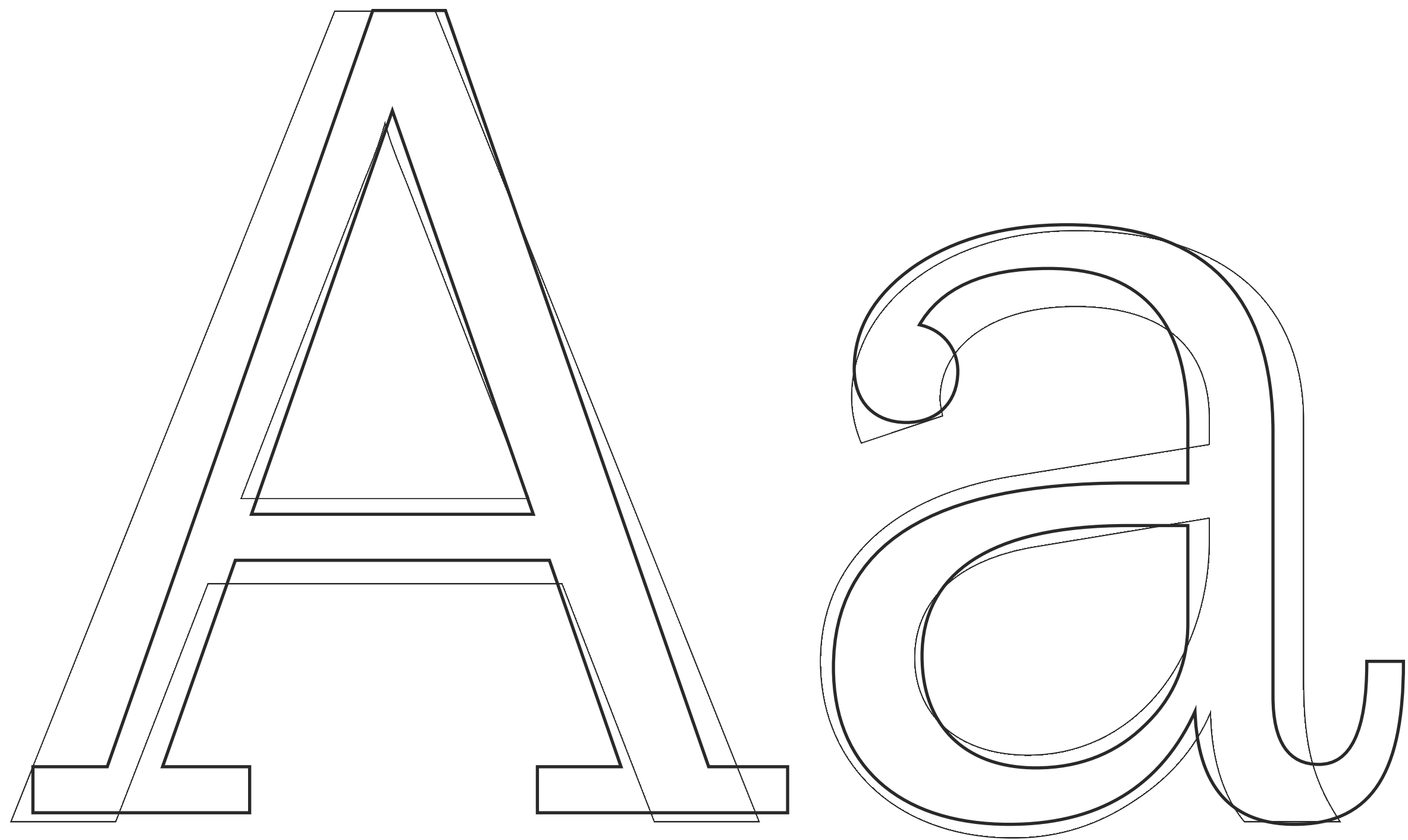


СУТЬ БРЕНДА

Это уникальный проект редевелопмента,  
где современные технологии и актуальные тенденции  
встречаются с величием старинной классической  
архитектуры.

# ТИПОГРАФИКА

Чтобы подчеркнуть связь истории и сегодняшнего времени, в качестве фирменных гарнитур используется историческая антиква в современной интерпретации Kazimir Text и гротеск Basis Grotesque. Закрытые петли шрифтов отсылают к растительным мотивам на фасаде зданий.



Kazimir  
Text

Basis  
Grotesque

## ТЕХНИЧЕСКАЯ ИНФОРМАЦИЯ

Размер: 210x297 мм;

Обложка твердая, тиснение фольгой по сторонке и корешку Kurz 429;

Материалы на обложку: Keaycolour Biscuit 120 г;

Материалы на блок: Arctic volume white 130 г;

Блок: 84 полос, 6 рубрикаторов размером 130x297 мм;

Способ крепления страниц: твердый переплет 7Б.



КОСМО 4/22 —  
это история, которая переплетается  
с современностью, идеал для тех, кто ценит  
изысканность и восхищается синтезом  
старого и нового.



Изящная кованая от  
приватное прос  
московского пр  
незримая за  
города.  
Бел





1901

ПРЕДШЕСТВЕННИКОМ «КОСМО 4/22» СТАЛ ДОМ  
СО 120-ЛЕТНЕЙ ИСТОРИЕЙ. ОН ТОЧНО ТАК ЖЕ СМОТРЕЛ НА РЕКУ,  
МОСТ НАД НЕЙ И НАБЕРЕЖНУЮ НАПРОТИВ.

История «Космо 4/22» насчитывает несколько поколений. Его предшественник, деревянный дом П.К. Челышевой, принял первых гостей в начале прошлого века. В советское время здание было реконструировано в гостиницу, которая привлекала своими неповторимыми видами на реку, мост и набережную напротив. Теперь этот обзор открывается из окон и террас нового здания. Хотите почувствовать его атмосферу?



Верстка буклета прекрасно отражает  
дуальность проекта с помощью  
типографики и модульности сетки, которая  
прослеживается на каждой странице.



Идеи городской жизни воплощаются в планировке «Космо 4/22». Просторные и теплые апартаменты с окнами во двор, видовые резиденции с двумя или тремя спальнями, двухуровневые пентхаусы с террасами — каждый тип предоставляет возможный жизненный сценарий резидентам.

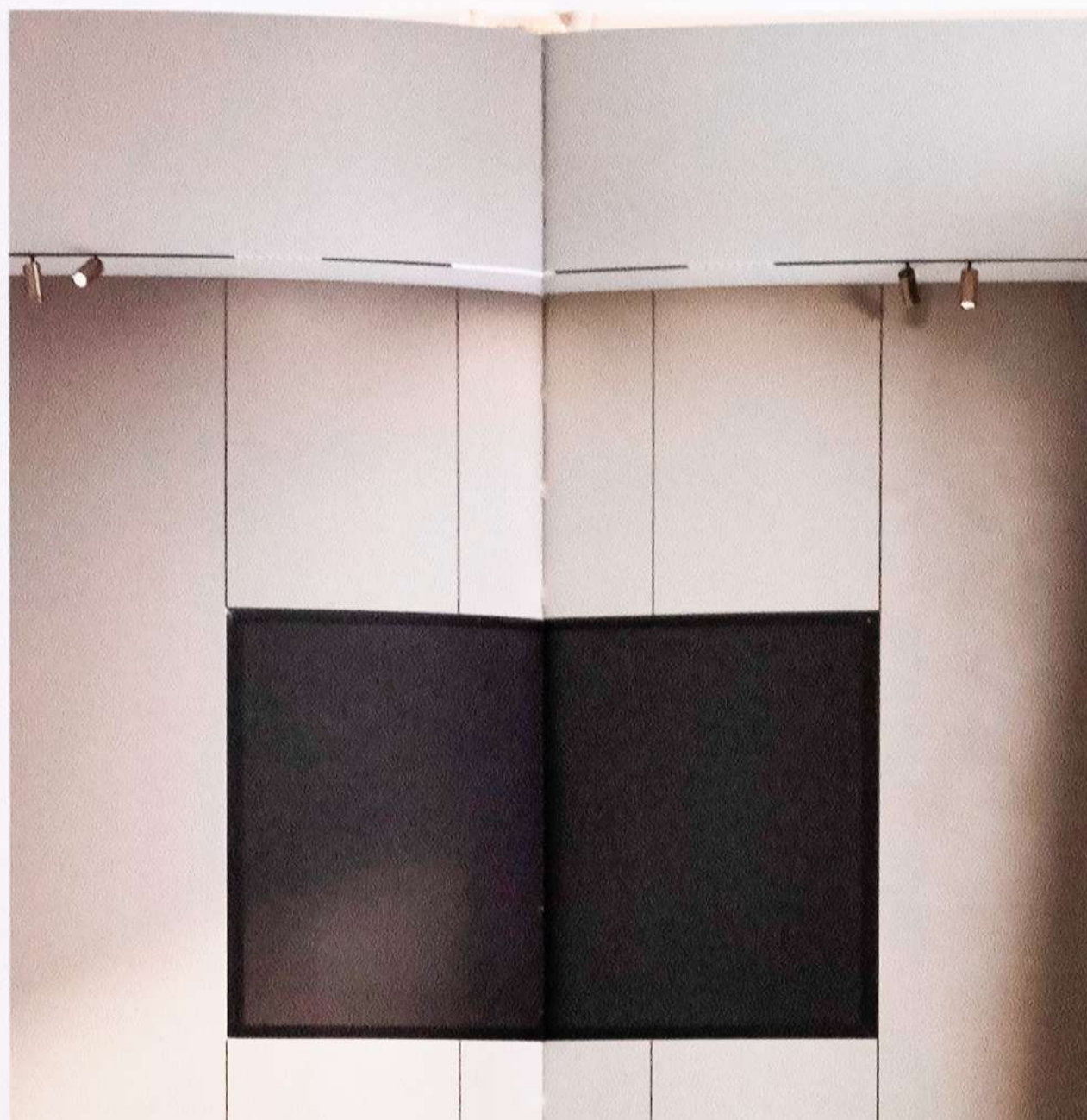
Комнаты с потолками от 3,2 метра наполнены воздухом, а благодаря широкой панорамной окнам — залиты естественным светом. В просторных интерьерах архитекторы будто заново нашли золото: окнами, каждый день на планке поворачивая для того, чтобы сделать жизнь резидента ярче.



От 45,85 до 62,94 м<sup>2</sup>  
с 1 спальней

От 74,68 до 74,91 м<sup>2</sup>  
с 2 спальнями

От 104,54 до 122,74 м<sup>2</sup>  
с 3 спальнями



Особенности планировочных решений

81

АПАРТАМЕНТ DE LUXE

с одной, двумя или тремя спальнями, в том числе — пентхаусы

11

КОЛЛЕКЦИОННЫХ ПЕНТХАУСОВ

с превосходными видами с просторной террасы

01

Функциональные площади, где продуман каждый метр

02

Свободная планировка с возможностью объединения смежных помещений

03

Планировочные варианты с мастер-спальней, сауной, гостевой душой, ванными, гардеробными и террасами

04

Пентхаусы на 6-м этаже — с террасами, площадью до 70 метров и возможностью организации второго уровня

05

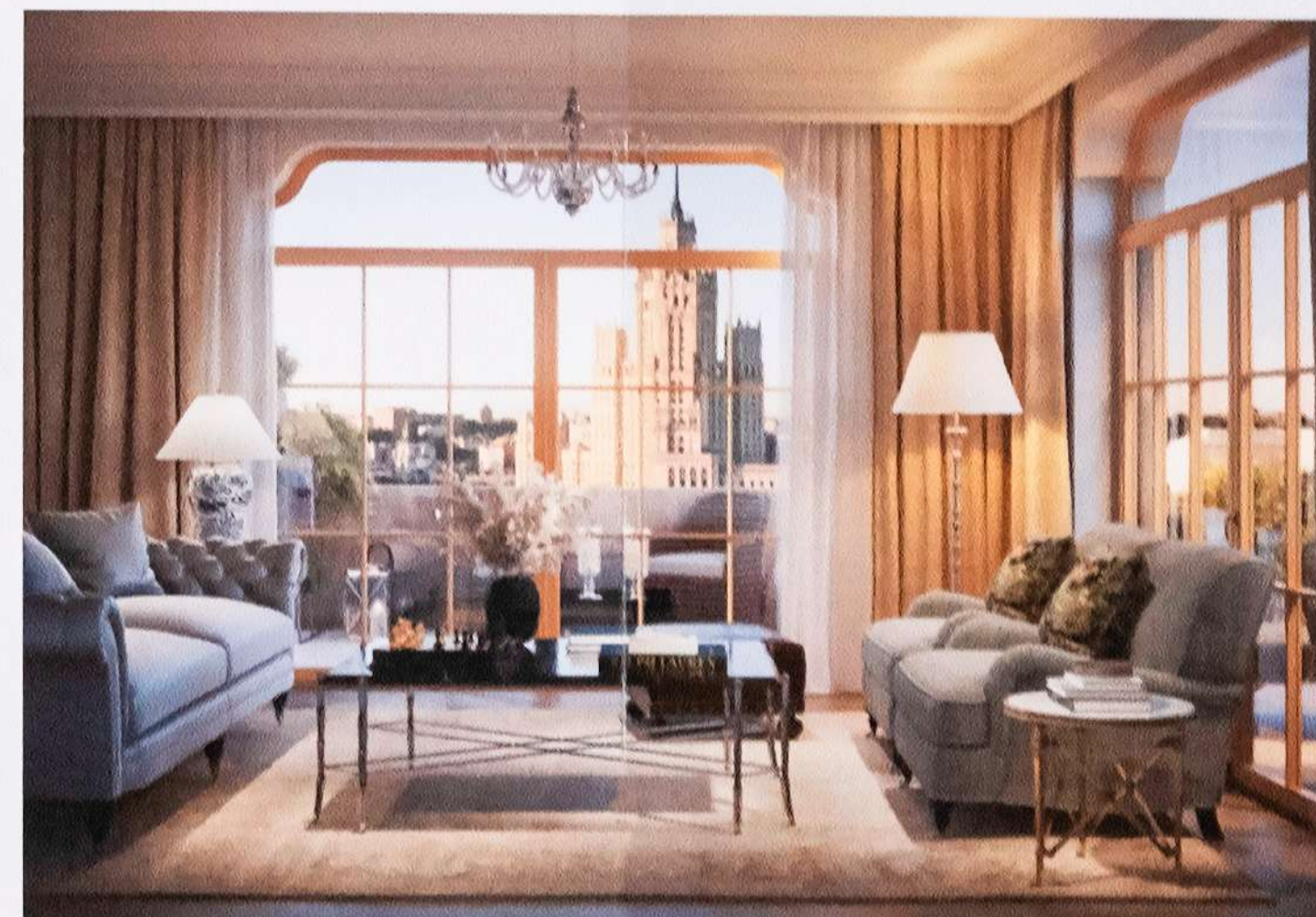
Обилие естественного света и прекрасные виды благодаря увеличенным оконным проемам

06

Качественные металлокерамические двери увеличенного размера не требующие замены

07

Остекление — увеличенная площадь, дерево, алюминий, профиль, 2-камерные стеклопакеты. Большое количество окон допускают перепланировку или объединение апартаментов



Сам буклет органично разделен линией посередине, которая символизирует разделение между современностью и историей.





Каждая деталь в буклете проекта продумана до мельчайших нюансов, чтобы передать особую эстетику и идею.



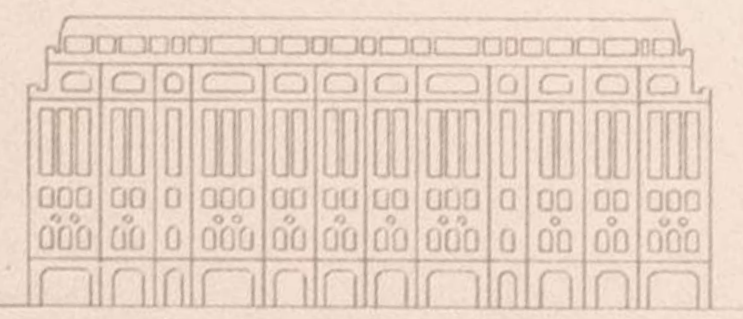
Дом, принадлежащий  
своему месту

Вдохновляющий простор, симметричные потолки, наполненное  
светом пространство и дизайн без ограничений — так выглядит  
мечта в своем материальном воплощении.



Металлизированные пантоны и позолоченные элементы подчеркивают премиальность объекта.

# КОСМО 4/22



ИСТОРИЯ С ПРОДОЛЖЕНИЕМ

OF FABRIC DEVELOPMENT



Слева направо: Фото по центру © Gira - Гираселесовы & Со. 04



04



Элегантное лобби  
с индивидуальным проектом  
интерьера и приватный двор  
с тайным сквером

05

Авторские планировки  
интерьера и просторные  
террасы для значимых  
событий

06

Для изготовления буклета были использованы только самые высококачественные материалы, чтобы отразить роскошь и престиж самого объекта.



