

FORIVER®

Премиальный жилой квартал

Ingrad, 2020



СИЛА МЕСТА

Foriver — это место, где человек может позволить себе думать о вечных ценностях, укрываясь от бурного потока жизни. Территория свежих решений, где каждый может набраться сил для новых амбиций.

Foriver — это жилой проект у реки, объединяющий спортивный кластер и территорию с обширным культурным и историческим наследием.

Проект сделан по принципам органического урбанизма. Он гармонично соединяет рельеф местности, природные и исторические особенности территории и потребности его будущих жителей.



ФЛАГМАН РАЙОНА

Мы хотели создать место, наполненное смыслом, не забывая об уникальной истории территории и ее культурных артефактах. В рамках работы над проектом мы воссоздали традиции и атмосферу, связанную с культурой и спортивными традициями. И вместе с тем мы посмотрели в будущее, где новый жилой квартал является флагманом всего района и служит образцом ответственного и вдумчивого девелоперского проекта, который развивает территорию в интересах всех москвичей.



СОСТАВ РАБОТ



Исследования

- Анализ проекта
- Интервью с командой
- Портрет аудитории
- Анализ конкурентов
- Бенчмарки и тренды



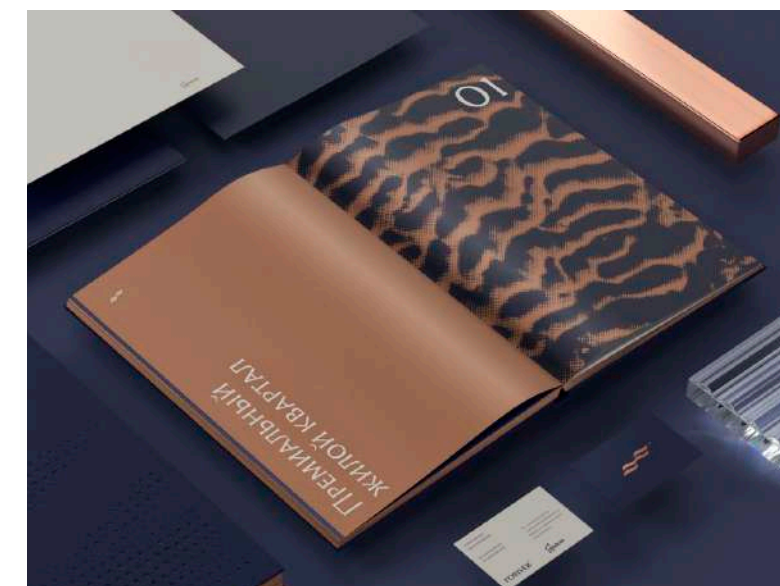
Стратегия

- Платформа бренда
- Нейминг и слоган



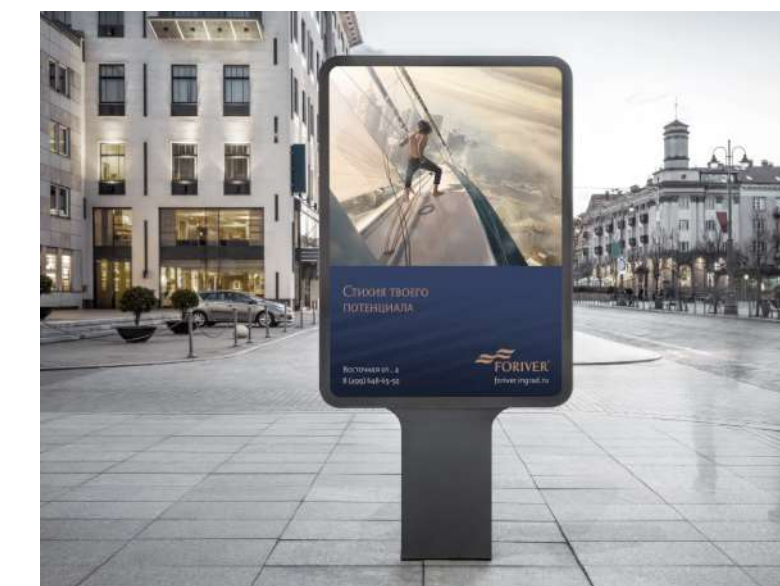
Продукт

- Оформление обществ. зон
и офиса продаж
- Дизайн навигации



Дизайн

- Айдентика
- Носители бренда
- Брендбук
- Сувенирная продукция



Коммуникация

- Макеты рекламы
- POS-материалы
- Лендинг
- Дизайн буклета

1

2

3

4

5

АУДИТОРИЯ ПРОЕКТА

Состоятельные москвичи (или те, кто переехали, но уже имеют с городом глубокие связи). Они ощущают свою причастность к традициям, истории и культуре Москвы. К контексту и атмосфере места. При этом им важно сохранить внутреннее состояние, ощущение непрерывного развития.

35-45 лет, с высшим образованием, специалисты и эксперты высокого класса, а также предприниматели (малый и средний бизнес, в том числе в творческой сфере), менеджеры госкомпаний и профессиональные спортсмены.

Им в равной степени интересны и современные проекты, меняющие облик города, и наследие, формирующее уникальный культурный ландшафт.



АУТОТЕЛИЧЕСКИЕ ЛИЧНОСТИ

Дословный перевод термина означает «личность, чьи цели находятся внутри нее». А, значит, цели такого человека возникают под влиянием внутреннего мира, а не обусловлены внешними факторами.

«Аутотелическая личность» (термин предложен Михаем Чиксентмихайи, автором концепции «потокowego состояния») способна непринужденно и легко трансформировать потенциальные трудности в гармоничный баланс и новые возможности. Такие люди редко испытывают скуку, мало беспокоятся, все время включены в текущий момент и находятся в потоке большую часть своей осознанной жизни.



ИНСАЙТ АУДИТОРИИ

Если жить в столице – то жить близко от центра, на берегу реки. В модном, стильном, комфортном и уникальном месте с уникальной историей.

Мой дом – место, которое даст мне силу и энергию реализовать мой творческий потенциал.

ПОЗИЦИОНИРОВАНИЕ

Foriver — это премиальный жилой квартал у реки, созданный в соответствии в принципами кинетической архитектуры и природного урбанизма. Проект объединяет спортивный кластер и территорию с обширным культурным и историческим наследием.

Проект сделан по принципам органического урбанизма. Он гармонично соединяет рельеф местности, природные и исторические особенности территории и потребности его будущих жителей.



ИДЕЯ И МИССИЯ ПРОЕКТА

Foriver — это место, где человек может позволить себе думать о вечных ценностях, укрываясь от бурного потока жизни. Территория свежих решений, где каждый может набраться сил для новых амбиций.



ПРЕИМУЩЕСТВА ПРОЕКТА

Функциональные

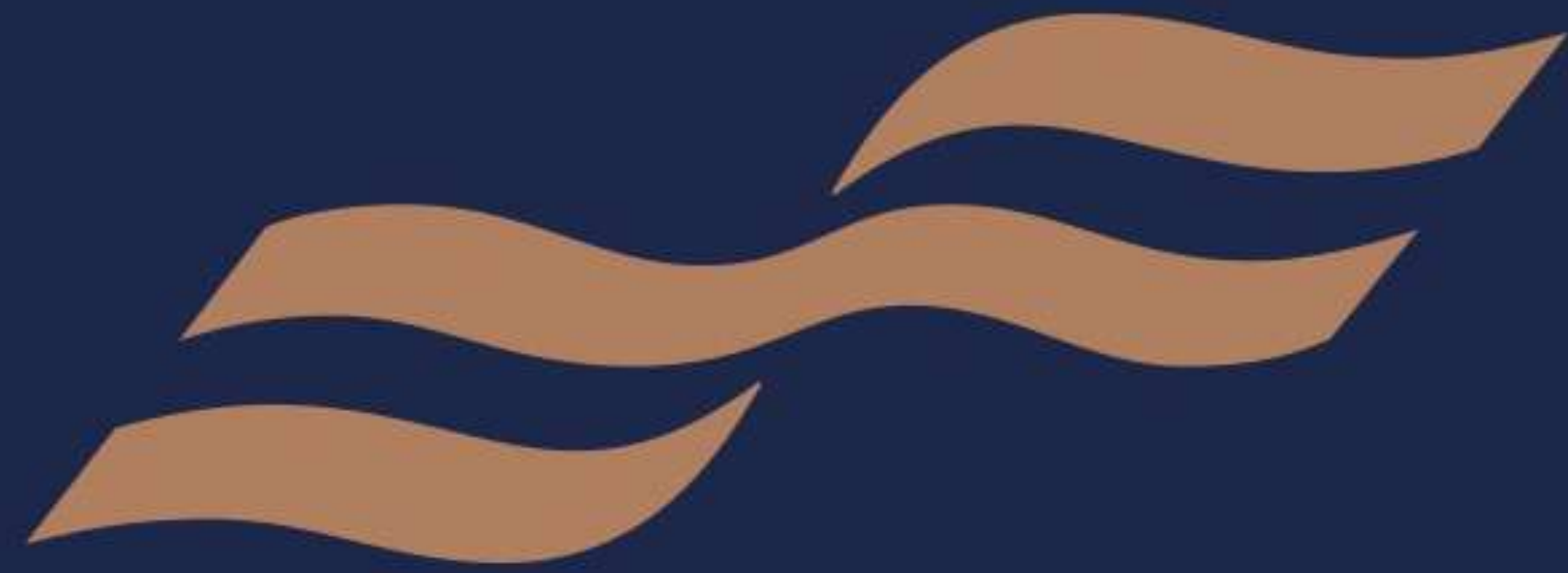
- 1 Местоположение: близость к центру, первая береговая линия
- 2 Продуманный архитектурный проект: панорамные окна, террасы, мансарды
- 3 Удобные и функциональные планировки
- 4 Уникальные видовые характеристики, ландшафтный дизайн и благоустроенная территория проекта
- 5 Спортивная инфраструктура на территории квартала и в шаговой доступности

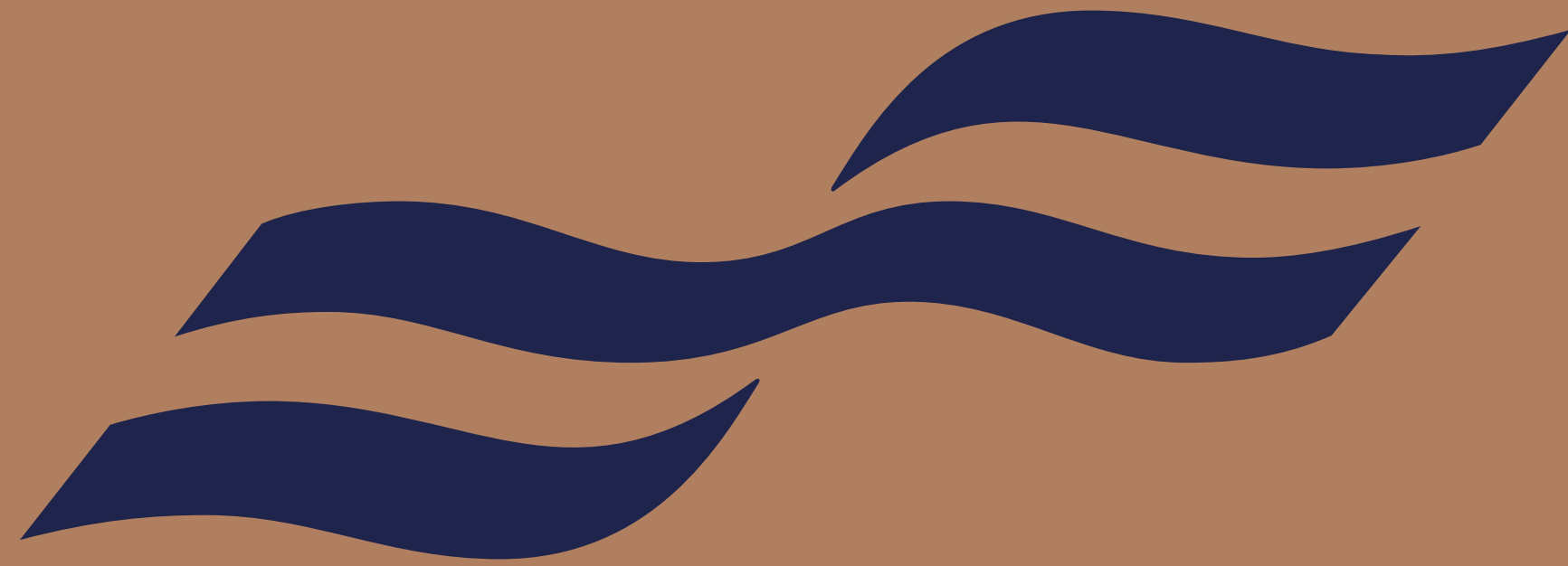
Эмоциональные

- 1 Интересное место со смыслом и многослойной историей
- 2 Футуристичный вид кинетических фасадов
- 3 Human scale среда: ритмичная этажность, природные зоны отдыха внутри квартала
- 4 Органический урбанизм: сочетание природной умиротворенности и динамики города
- 5 Ощущение эксклюзивности проекта – такого больше нет
- 6 Умеренная цена при высоком уровне статуса



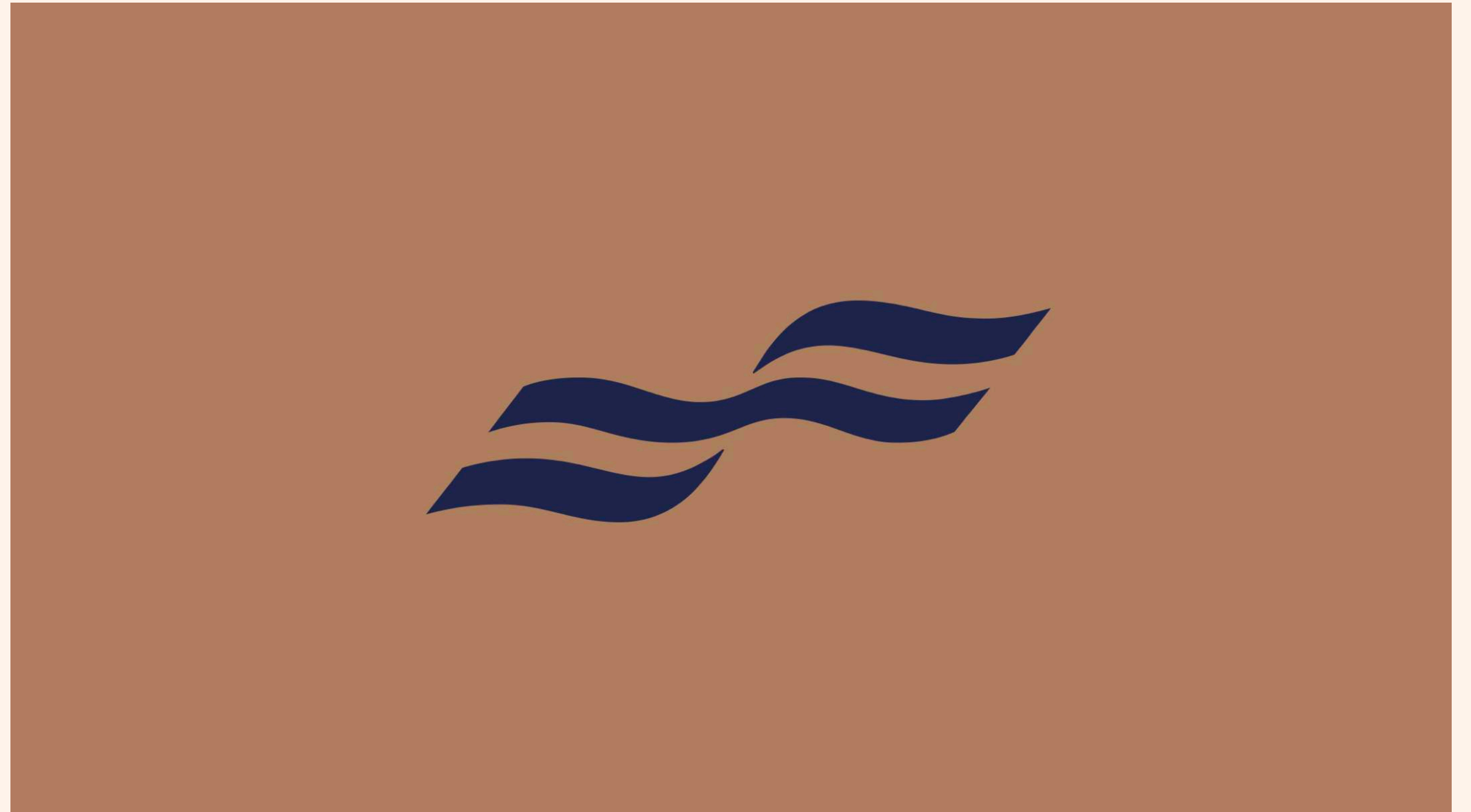
СТИХИЯ ТВОЕГО
ПОТЕНЦИАЛА





ФИРМЕННЫЙ ЗНАК

В знаке отражается архитектурная концепция объекта, локация и образ будущих жителей. Это история про первооткрывателей, про новые земли и горизонты. Динамичный логотип парит над названием жилого квартала, как флаг. Флагом движут стихии, к которым обращались и архитекторы, к воде, волнам, ветру.



01



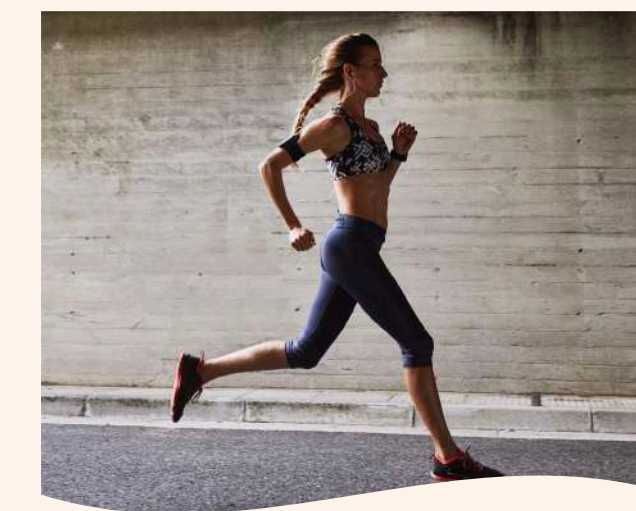
Первая буква в названии

02



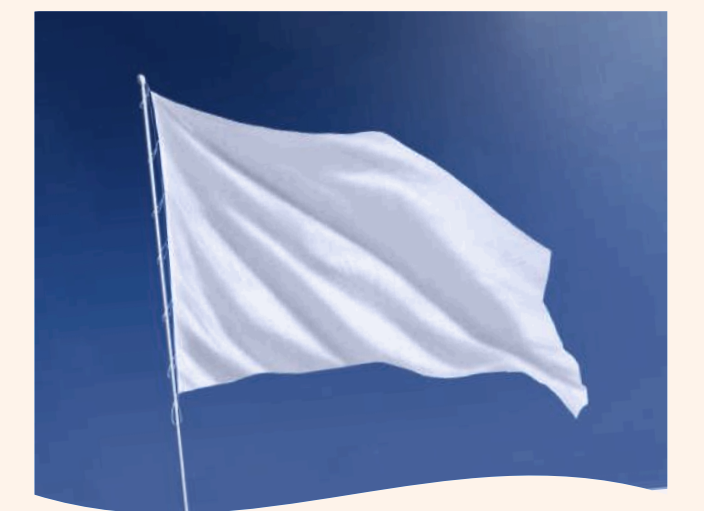
Волны на воде

03



Импульс и движение

04



Флаг, место событий

КОНСТАНТИН
КОНСТАНТИНОВ

*Должность указанная
при трудоустройстве*

Тел.: +7 (000) 000-0000
E-mail: konstantin@webname.ru
Москва, ул. Офисная 6, офис 6
www.webname.ru

FORIVER®











 FORIVER®

 FORIVER®

 FORIVER®

 FORIVER®

 FORIVER®

Метаморфозы с формами – результат кинетического воздействия. Это результат столкновения человека и окружающей его среды. Человек набирается энергии, формирует свое сознание.







 FORIVER

ПРЕМИАЛЪНБИЙ
ЖИЛОНЪ КВАРТАЛЪ

Константин
Константинов
Даровитостта увеличава
при предприемачеството

Тел: +7 (800) 0000 0000
E-mail: konstantine@webname.ru
Москва, УЛ. Сабурова, 6, офис 6
www.webname.ru



FORIVER®



01

ПРОСТРАНСТВО
ЖИЛОГО КВАРТАЛА

Важным элементом Foriver является благоустройство квартала, черпающее вдохновение в самой природе и ее главных элементах — воде, земле, камнях, растениях и воздухе.



КВАРТИРЫ С ВИДОМ НА НАБЕРЕЖНУЮ

12 квартир
свободной планировки

7 квартир
фиксированной планировки

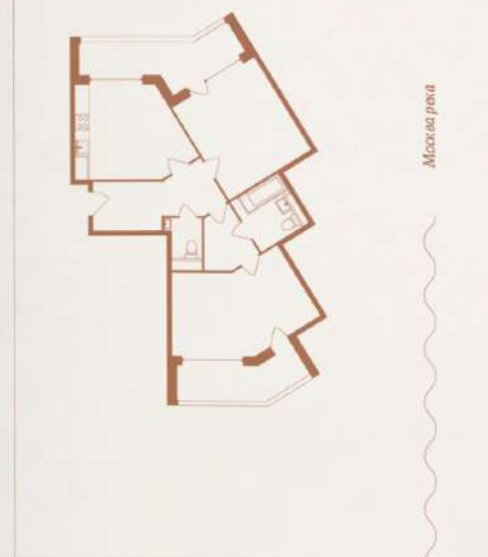
4 пентхауса
двухрусной планировки

20 000
квадратных метров общей площади

Foriver — премиальный жилой квартал с авторской архитектурой, современной инженерией, продуманными планировочными решениями и уникальными форматами жилья. Проект реализуется в живописном месте исторической части Москвы — вблизи ансамбля Симонова монастыря, на набережной Москвы-реки. Локация подойдет и для неспешной жизни на фоне цветущей зелени и открытого столичного неба, и для активного участия в событиях города в 5 минутах от главного радиуса Москвы — Садового кольца. Современный облик квартала органично вписывается в историческое окружение и городскую идентичность. Высотные доминанты открывают жителям впечатляющую панораму столицы и открыточные виды на набережную Москвы-реки и ансамбль Симонова монастыря.

Преимущества:

От 4 парковочных мест на квартиру	Отдельный лифт из парковки
2 детских сада на первом этаже	Школа в 200 метрах от дома



Москва-река



Иван смотрит в окно своих Апартаментов

54,51 м²

Цена от: 22,6 млн руб.
Доступно в: Корпус 8 - 2 кв

K8

Вид из квартиры K8



Премиа́льный
жило́й кварта́л



01

ПОЗИЦИОНИРОВАНИЕ

Fortiver – это премиальный жилой квартал, созданный в соответствии с принципами кинетической архитектуры и природного урбанизма.



МИССИЯ ПРОЕКТА

Возводя в Даниловском районе Москвы новый жилой проект, мы создаем место, наполненное смыслом.

Мы бережно относимся к уникальной истории территории и ее культурным артефактам. Воссоздаем в проекте традиции и атмосферу, связанную с культурой и спортивными традициями. И вместе с тем мы смотрим в будущее, где Fortiver является флагманом всего района и служит образцом ответственного и вдумчивого девелоперского проекта, который развивает территорию в интересах всех москвичей.

ИНСАЙТ АУДИТОРИИ

Если жить в столице – то жить близко от центра, на берегу реки. В модном, стильном, комфортном и уникальном месте с уникальной историей.

Мой дом – место, которое даст мне силу и энергию реализовать мой творческий потенциал.

АУДИТ

Состоятельные москвичи перебрали, но уже в глубине связи. Они причастны к традициям и культуре Москвы, атмосфере места. Хотят сохранить внутреннюю структуру и историю территории.

ЦВЕТ

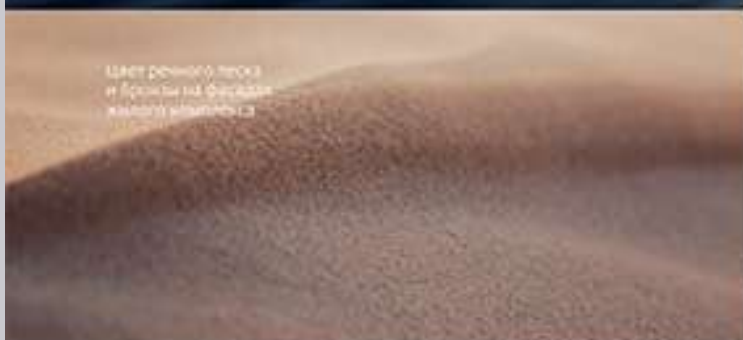
В основе цветовой палитры функционал, стиль, а также культурный аспект территории и ее жителей.



Цвет воды и неба



Цвет камня и оттенки фасадов жилого комплекса



Цвет речного песка и бронзы на фасадах жилого комплекса

ХАРАКТЕР БРЕНДА



Гармоничный
Гармонично соединяющий различные элементы, органичный и целостный.

Многогранный
Имеющий много отличительных свойств и преимуществ, разнородный.

Динамичный
Объединяющий движение, энергию, изменчивый, но постоянный в главном.

Технологичный
Сделанный в духе времени, с использованием передовых решений, с актуальной архитектурой и дизайном.

Пассионарный
Не имеющий аналогов, уникальный и неповторимый, созданный со страстью.

ЗАГОЛОВОК

Сетка на 12 колонок. Поле от 20 мм. Стороны 5 мм. Навигация использует поля.

Подзаголовок

Текст крупный Fedra Sans Light 12pt/14, 4pt

Текст для набора Fedra Sans Book 9pt/12pt

Матрицы и плашки Fedra Serif A Book 12pt/12pt

Индивидуальный Fedra Serif A Book 12pt/12pt

Таблица Fedra Sans Book 12pt/12pt

Матрицы

Ширина колонки для крупного текста

Ширина колонки для заголовка

Ширина колонки для основного текста

Ширина колонки для цитаты

Ширина колонки для наборного текста

Ширина колонки для наборного текста

ФОТО-СТИЛЬ

ЦВЕТ И ХАРАКТЕР ФОТОГРАФИИ

Цвет

В основу колористики заложен цветовой код жилого квартала. Это сочетание холодного и теплого, темного и светлого. Это высокие контрасты с мягкими переходами и рефлексиями.

Палитра:

— (1) Основной цвет и его оттенки от

Характер

Архитектура статична и ее характер передает окружающая динамика. Люди выбирают место для жизни, представляя свое участие в этом пространстве. Чтобы помочь выстроить эти ассоциации, важно использовать в фотографии события, предлагая сценарии взаимодействия с объектом.



ПРИМЕР РЕАЛИЗАЦИИ

Примеры фотографии, отражающей характер бренда. Это люди в среде жилого квартала, показывающая взаимодействие с объектом, взаимодействие, а также взаимодействие с собой.



СОСТАВ

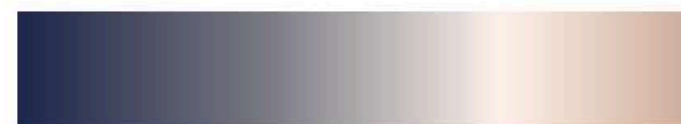
ЦВЕТ И ХАРАКТЕР ФОТОГРАФИИ

Цвет

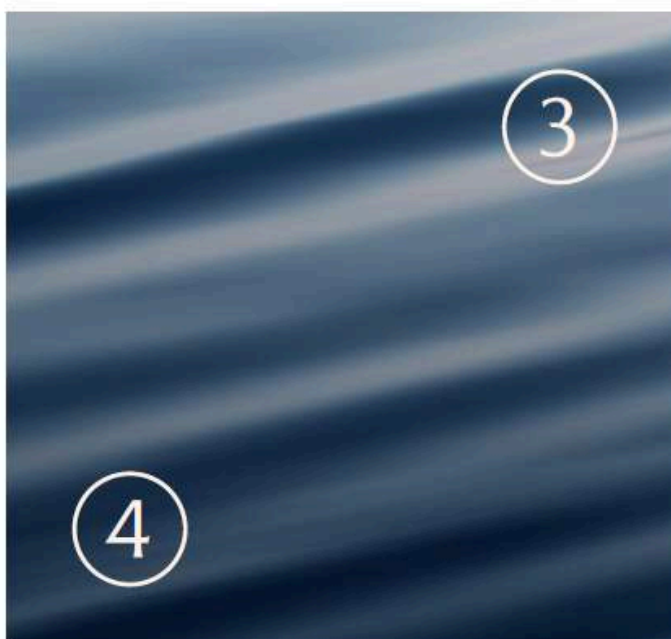
В основу колористики заложен цветовой код жилого квартала. Это соседство холодного и теплого, темного и светлого. Это высокие контрасты с мягкими переходами и рефлексам.

Палитра:

- (1) Бронзовый цвет и его оттенки от красной умбры до желтой сиенны;
- (2) Бежевый цвет уходящий в теплые белые оттенки;
- (3) Холодные, серые оттенки, уходящие в светлый голубой;
- (4) Глубокие синие оттенки уходящие в черный цвет.



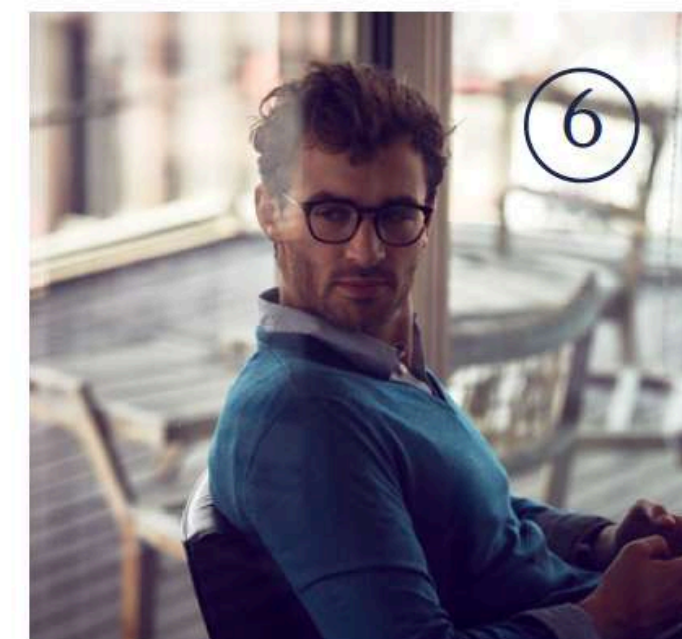
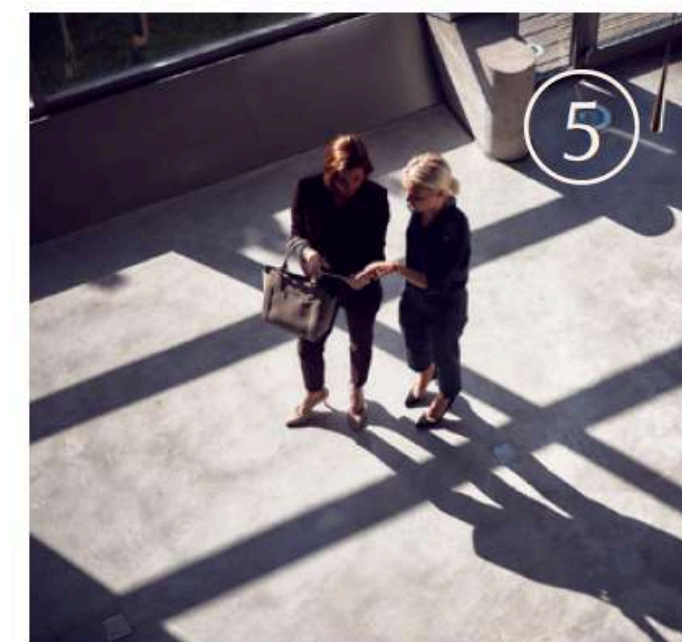
Цветовая шкала фотографии



Характер

Архитектура статична и ее характер передает окружающая динамика. Люди выбирают место для жизни, представляя свое участие в этом пространстве. Чтобы помочь выстроить эти ассоциации, важно использовать в фотографии события, предлагая сценарии взаимодействия с объектом.

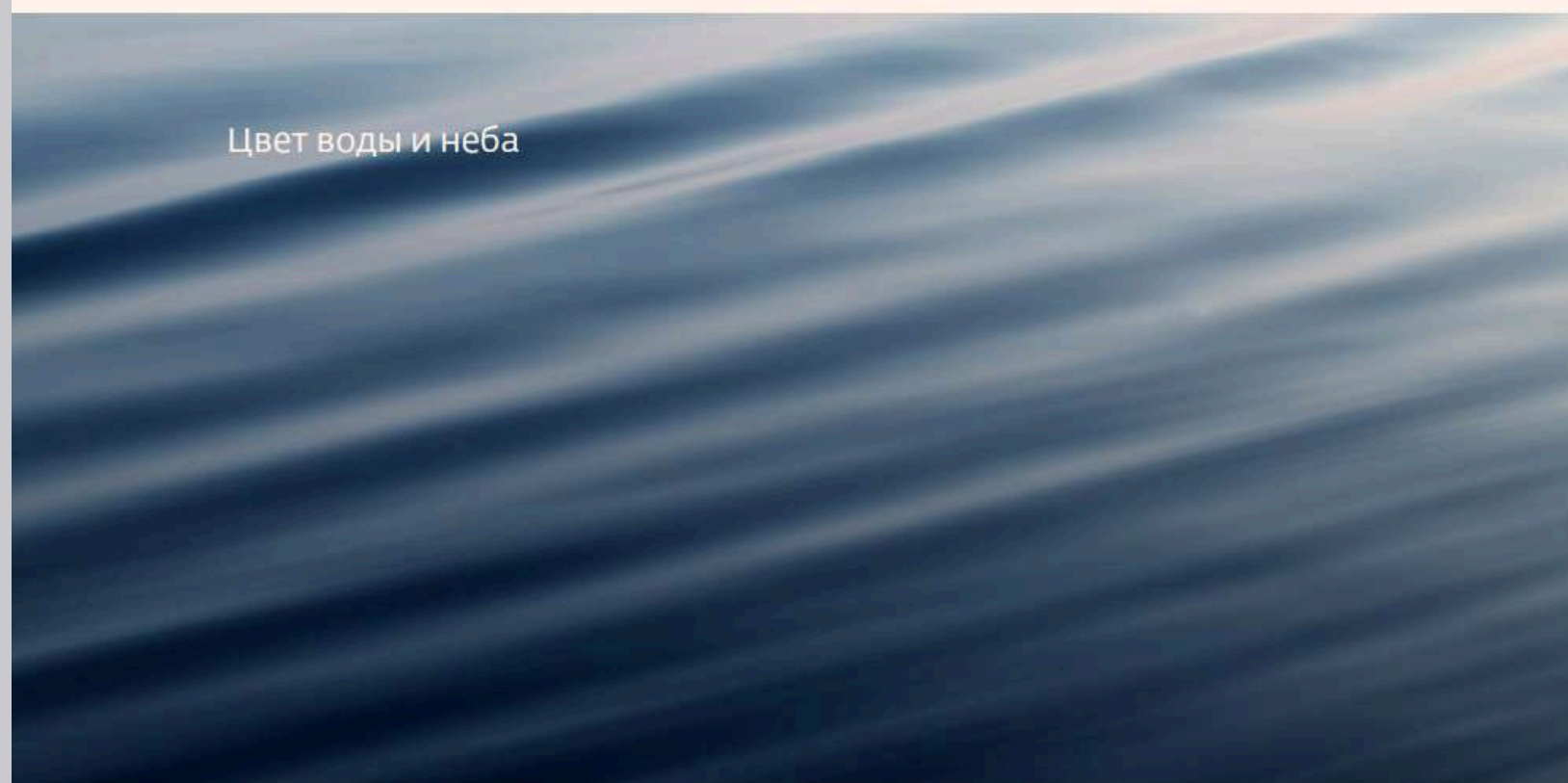
Характер этих событий передается через демонстрацию пространства, роли человека в нем (5) и кинематографические композиции, рефлекс, позы (6).



ЦВЕТ

*В основе цветовой палитры фирменного стиля,
лежат натуральные цвета окружающей среды
жилого квартала*

Цвет воды и неба



Цвет камня и оттенки фасадов
жилого комплекса



Цвет речного песка
и бронзы на фасадах
жилого комплекса





СТУДИЯ ТВОЕГО
ПОТЕНЦИАЛА



СТУДИЯ ТВОЕГО
ПОТЕНЦИАЛА



СТИХИЯ ТВОЕГО ПОТЕНЦИАЛА

[Смотреть окружение →](#)

- 01
- 02
- 03
- 04
- 05
- 06

КВАРТИРЫ С ВИДОМ НА НАБЕРЕЖНУЮ

Высокая эстетическая ценность, развитая инфраструктура, развитая транспортная и социальная инфраструктура, развитая инфраструктура, развитая инфраструктура.

Forever — премиальный жилой квартал с авторской архитектурой, современной инженерией, продуманными планировками, развитой инфраструктурой. Уникальный формат жилья (Привет, я живу в Москве) — великая ансамбль Симонья монастыря и для неспешной жизни на фоне исторической застройки и активной жизни в современном городе. Современный облик, квартал органично вписывается в историческое окружение и гармонизирует идентичность. Высотные доминанты открываются в впечатляющем виде на набережную Москвы-реки и ансамбль Симонья монастыря.

12 000 кв. м
Площадь 0,3 кв. км
Длина 1,5 км



К

- 12 квартир на этаже
- 7 квартир на этаже
- 4 квартиры на этаже
- 20 000 кв. м

Преимущества:

- От 4 парковочных мест на квартиру
- 2 детских сада на территории

Открытый двор от набережной
Ширина в 200 метров от воды



FORVER

КВАРТИРЫ С ВИДОМ НА НАБЕРЕЖНУЮ

Высокая эстетическая ценность, развитая инфраструктура, развитая транспортная и социальная инфраструктура, развитая инфраструктура, развитая инфраструктура.

- 12 квартир на этаже
- 7 квартир на этаже
- 4 квартиры на этаже



КРУТИЦКАЯ
НАБЕРЕЖНАЯ

→ Центр ЗИЛ

→ Симонов Монастырь

← Гостевая парковка

↙ Набережная

↗ WC



Дома:
130
131
132
133
133А
133Б



Дома:
125
125А
126
127







Создаем бренды,
в которых хочется жить

+7 925 240 30 38
info@duga.agency
duga.agency



DUGA® REAL
ESTATE
BRANDING