

ЗАРЯ

Гайдбук

Логотип 04

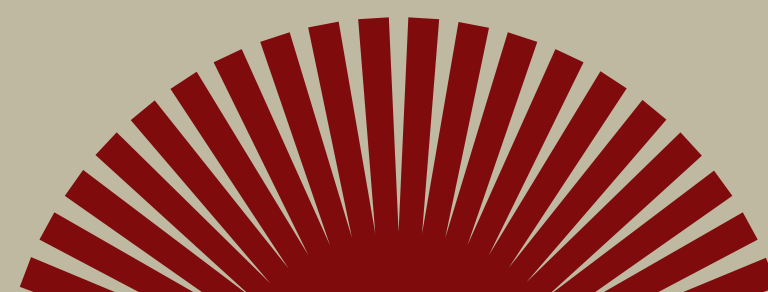
Цвета 12

Фотостиль 17

Типографика и сетка 19

Графические элементы 24

Носители фирменного стиля 28



01

Логотип

Логотип

Логотип — уникальная шрифтовая композиция, разработанная специально для бренда «Заря», является основополагающим элементом фирменного стиля.

Не допускается деформирование логотипа по любой из сторон, а также замена на другое шрифтовое начертание.

The image shows the word 'ЗАРЯ' in a highly stylized, red serif font. The letters are thick and have a classic, elegant feel. The 'З' has a distinctive curve at the bottom, the 'А' is a simple, wide character, the 'Р' has a large, rounded loop, and the 'Я' has a similar loop and a vertical stem. The font is set against a light beige background.

Дескриптор

Дескриптор – текстовый блок, состоящий из позиционирующего лайна, сопровождающий логотип на различных видах носителей.

В написании дескриптора используется фирменный шрифт SangBleu Sunrise (Regular Italic).

Минимально возможный размер шрифта, используемого в дескрипторе – 7 pt. Размер шрифта изменяется в зависимости от размера макета с соблюдением пропорций.

Дескриптор выравнивается посередине относительно основного логотипа. Минимальное расстояние между логотипом и дескриптором равно $1/2x$.

Надпись «Дом Озарения» – используется в качестве суббренда для жилой застройки, располагается в зоне дескриптора.



Дескриптор

Надпись «Место сияний», которая используется в качестве суббренда для зоны внутреннего двора, также располагается в зоне дескриптора.

Все три надписи, которые располагаются внизу логотипа в качестве дескриптора являются равнозначными между собой.

ЗАРЯ
Место сияний

Дескриптор

Напись «Выше света», которая используется в качестве суббренда для жилой застройки премиум-класса, также располагается в зоне дескриптора.

ЗАРЯ

Выше света

Охранное поле

Охранное поле определяет минимальное расстояние от логотипа до других элементов макета и его границ.

Единицей отсчета для определения охранного поля служит высота буквы «А». Границы отступа отсчитываются от края текстовой части логотипа и равны X.

Не допускается размещение любого вида контента в охранном поле логотипа.

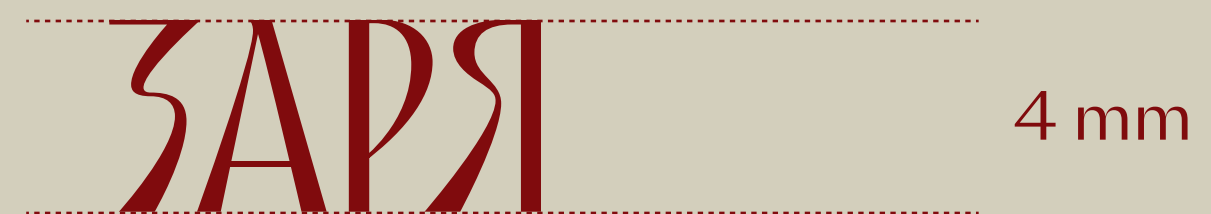


Минимальный размер

Минимальные размеры логотипа по высоте:

10 рх — для цифровых носителей,

4 mm — для физических носителей.



Запрещенное использование

Не допускается изменение пропорций, цветов и другие искажения логотипа. Ниже указаны наиболее распространенные ошибки



02

Цвета

Основная палитра

В основе фирменного стиля лежат три цвета: Яркий оранжевый, Благородный красный и Бежевый цвет. Недопустимо использование других цветов в качестве основы для носителей.

Для верного использования цветовых сочетаний части проекта “Место сияний” рекомендуется использовать яркую палитру, включающую в себя Яркий оранжевый, Благородный красный и Закатную фуксию.

ЯРКИЙ ОРАНЖЕВЫЙ

RGB 253 62 24 | CMYK 0 84 88 0
PANTONE 172 C

БЛАГОРОДНЫЙ КРАСНЫЙ

RGB 128 23 18 | CMYK 30 100 98 40
PANTONE P 56-16 C

БЕЖЕВЫЙ

RGB 190 185 160 | CMYK 28 22 38 5
PANTONE 12-0404 TCX

Дополнительные цвета

Дополнительные цвета в палитре используются в качестве альтернативного решения для носителей.

ЗАКАТНАЯ ФУКСИЯ

RGB 70 12 35 | CMYK 46 98 46 71
PANTONE 19-1528 TCX

БОРДОВЫЙ

RGB 59 3 4 | CMYK 53 93 72 78
PANTONE BS 02-E-58

ТЕПЛЫЙ
СЕРЫЙ

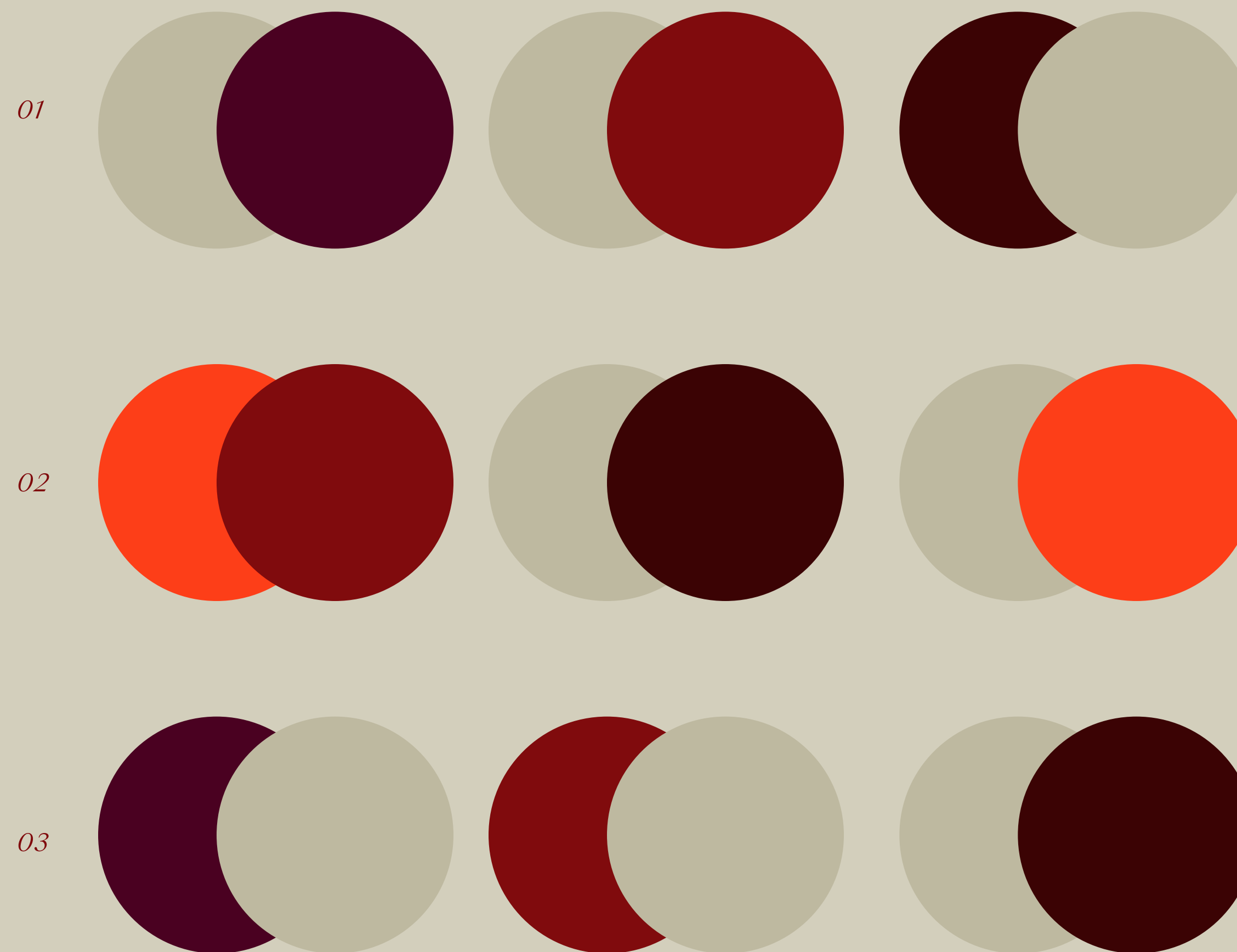
RGB 239 238 231 | CMYK 8 5 11 0
PANTONE 11-4301 TPX

Цветовые схемы

Для корректного использования цветовых схем в суббрендах рекомендуем руководствоваться такими цветовыми сочетаниями:

- 01 – «Дом Озарения» (жилая застройка).
- 02 – «Место Сияний» (гастрономический дворик).
- 03 – «Выше света» (жилая застройка).

В жилых застройках «Яркий оранжевый» может присутствовать в качестве акцента.



Цветовые схемы

В логотипе используются только фирменные цвета. Запрещается использовать иные цвета, кроме фирменных. В случае, если требуется монохромное исполнение, можно использовать белый/черный вариант логотипа и фона.



ЗАРЯ



ЗАРЯ



ЗАРЯ



ЗАРЯ



ЗАРЯ



ЗАРЯ

03

ФОТОСТИЛЬ

Фотостиль проекта

Тематика фотографий может включать минималистичные снимки архитектуры, деталей интерьера, эстетичные композиции и крупные портреты людей на однотонном фоне.

Цветовая гамма фотоснимков наследуется от основных цветов бренда, придерживается красных, черных, оранжевых оттенков. Композиция должна быть чистой, не перегруженной.



04

Типографика и сетка

Фирменный шрифт

Основа типографики — гарнитура «SangBleu Sunrise».
Используется начертание Regular для наборного текста,
Regular в сочетании с Regular Italic для заголовков
и акциденции.

При необходимости выделения дополнительных
элементов используется начертание Medium.

Альтернативный системный шрифт

Если использование фирменного шрифта невозможно,
рекомендуется использовать системный шрифт Arial.

Ссылка на шрифт

<https://www.swisstypefaces.com/fonts/sangbleu/>

SANGBLEU SUNRISE

абвгдеёжзийклмноп

рстуфхцчшщъыьэюя

1234567890/?!,%№°

Размер и интерлиньяж

При подборе размера текста и расстояния между строками ориентируйтесь на примеры

01 – Заголовок

размер: 72 pt

высота строки: 110%

начертание: Regular/Regular Italic

02 – Параграф

размер: 48 pt

высота строки: 120%

начертание: Regular

03 – Наборный

размер: 28 pt

высота строки: 120%

начертание: Regular

01 **Экстраординарный**
проект

02 **Жилой комплекс**
делюкс-класса

03 «Заря» — это принципиально новый формат жилья в самом центре Казани, симбиоз удобства, стиля и нонконформизма. «Заря» дает возможность оказаться в центре культурных, исторических и социальных событий.

Сетка. Вертикаль

Все фирменные макеты строятся по определенным правилам, которые важно соблюдать при работе с композицией.

У логотипа есть фиксированное положение, он должен находиться в срединной части макета, основной принцип — привязка к срединной линии.

Основные размеры и пропорции строятся по сетке 6/8-колончатой (в зависимости от размера носителя), которая позволяет свободно располагать элементы в макетах.



Сетка. Горизонталь

В горизонтальном формате все фирменные макеты строятся по таким же правилам, что и вертикальные.

Основные размеры и пропорции строятся по сетке 6, 8 и 12-колончатой (в зависимости от размера носителя), которая позволяет свободно располагать элементы в макетах.



05

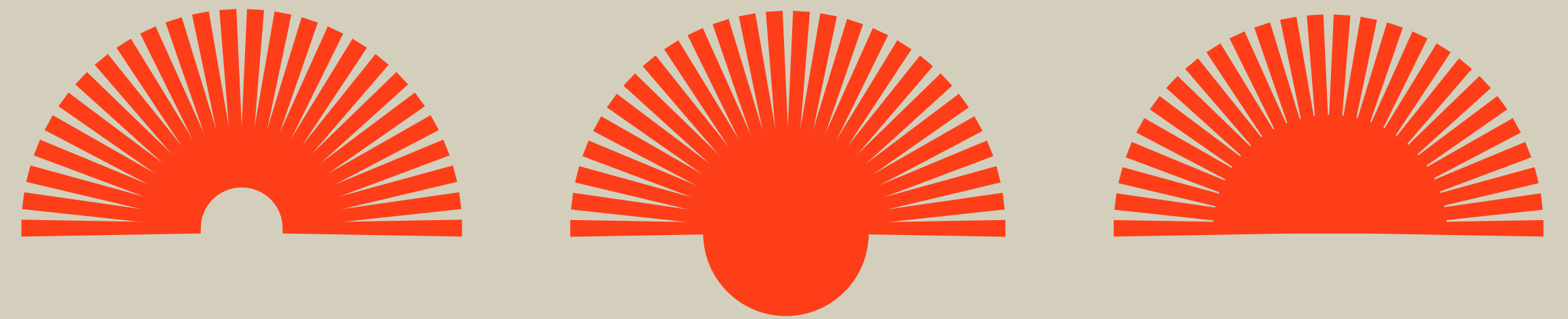
Графические элементы

Графика

Фирменная графика — важный элемент фирменного стиля проекта «Заря».

Одним из основных элементов графики является стилизованное солнце, интерпретирующее название проекта.

Графика окрашивается в фирменные цвета бренда, в зависимости от цвета подложки.



Альтернативное использование

Для печати на небольших носителях рекомендуется использовать упрощенную версию графики.



Графика

Дополнительным элементом является стилизованная птица.

Птица — это символ, пришедший к нам из истории этого места, но обновленный, модернизированный и интегрированный в фирменный стиль.



Арка

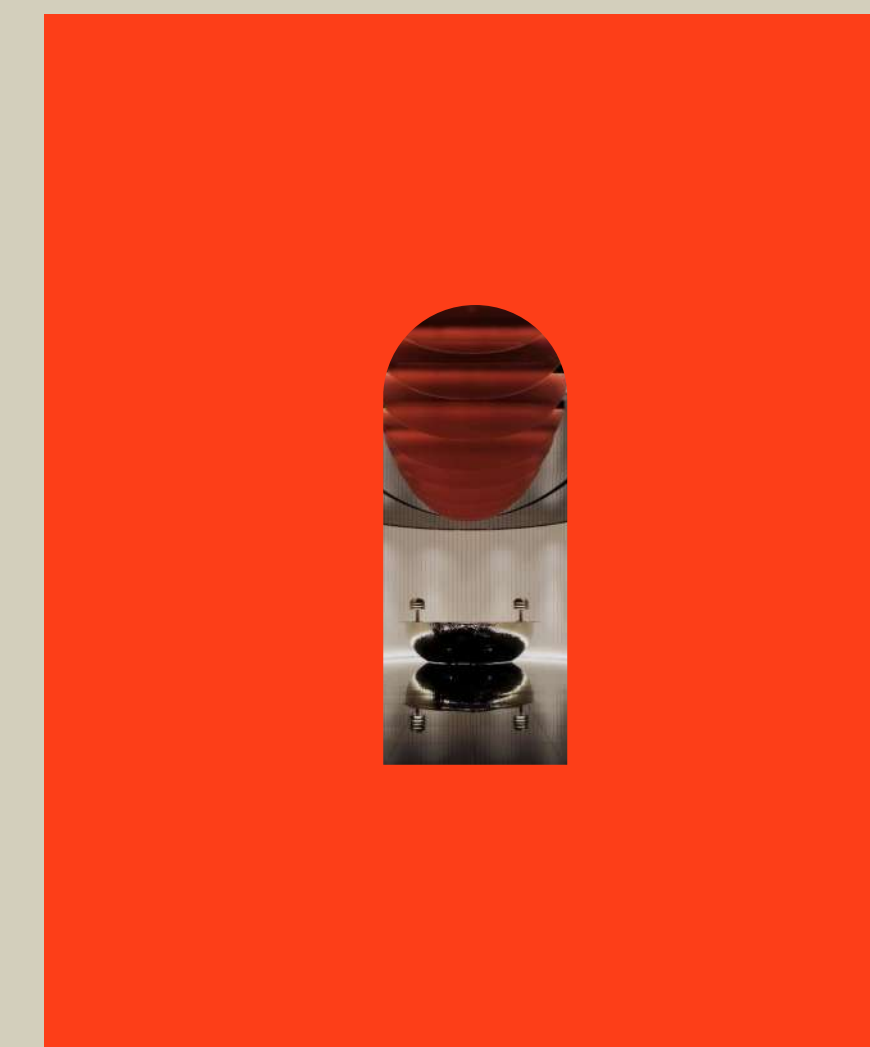
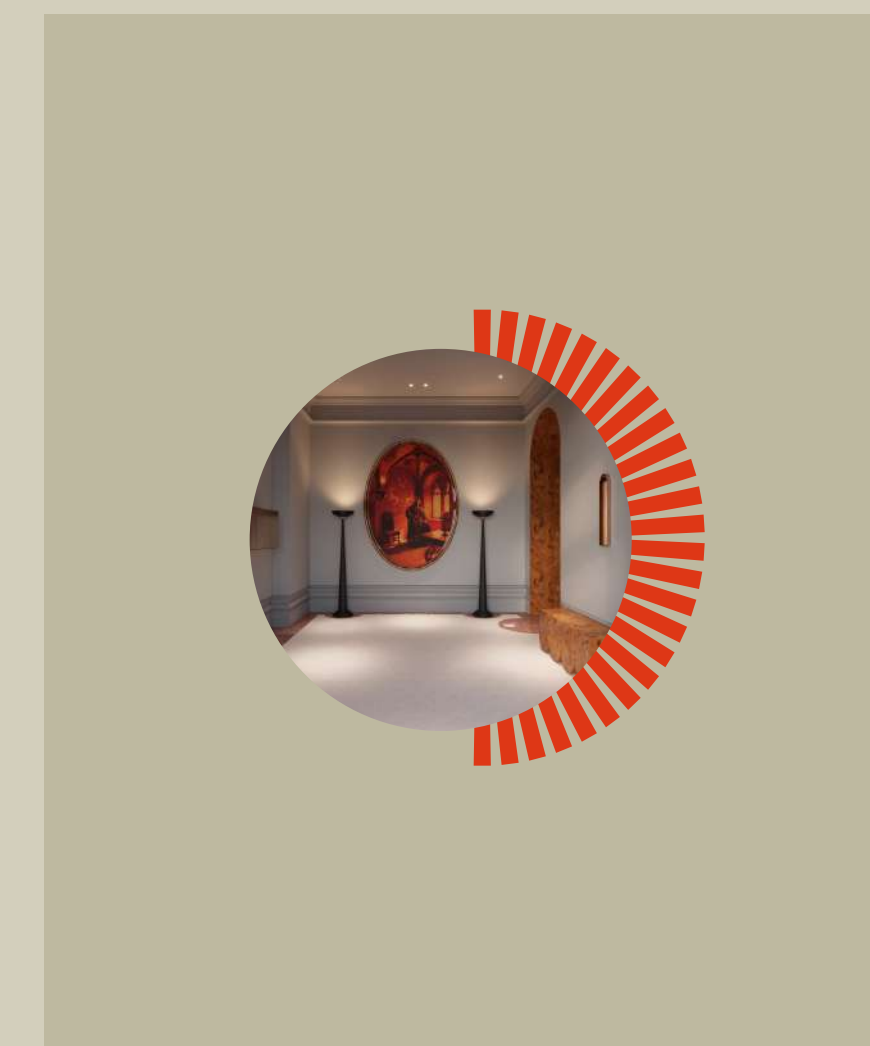
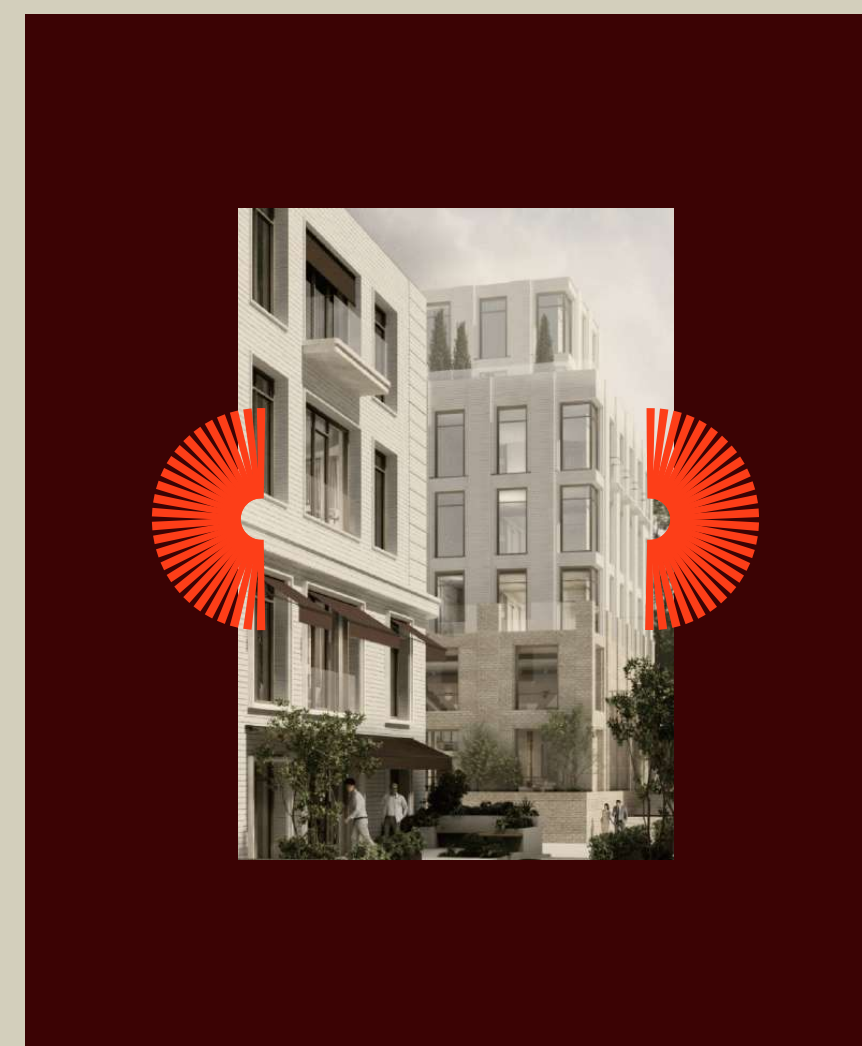
Арки могут использоваться в качестве дополнительного элемента стилового оформления. Они также могут служить контейнерами для фотоконтента.

Арки могут иметь разную форму, в зависимости от носителя.



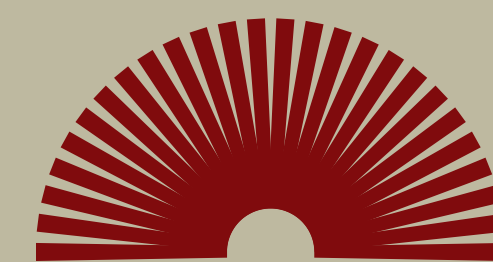
Визуальные приемы

Фирменная графика может использоваться в сочетании с фотоизображениями или в качестве дополнительных элементов к типографике.



Цветовые схемы

Допустимые сочетания цветов и фирменной графики. Запрещается использовать иные цвета, кроме фирменных.



06

Носители

Визитка

Для построения верных пропорций в этом варианте визитки рекомендуем брать за основу размер графического элемента.

Основой визитной карточки служит плотный картон плотностью не менее 200 г/м².

Картон также может быть подобран в тон фирменных цветов.

Размер визитки
90x50 mm



Альтернативный вариант

Для построения верных пропорций в визитке рекомендуем брать за основу размер графического элемента.



ЗАРЯ

ЗАРЯ



ИВАН ИВАНОВ
менеджер проекта

КАЗАНЬ, УЛ. ЩЕРБАКОВСКАЯ 38
7 (843) 205-05-05

КАЗАНЬ, УЛ. ЩЕРБАКОВСКАЯ 38
7 (843) 205-05-05



INFO@ZARYADOM.RU
ZARYADOM.RU

Папка

Для основы папки рекомендуется выбрать плотный картон и использовать магнитный механизм.

На лицевой стороне размещается логотип, на задней части папки – контактная информация.



Альтернативный вариант

Кроме того, в папках может быть использована фирменная графика.

Графический элемент может быть выполнен при помощи специального штампа по контуру (вырубка).



Бренд-ограждение

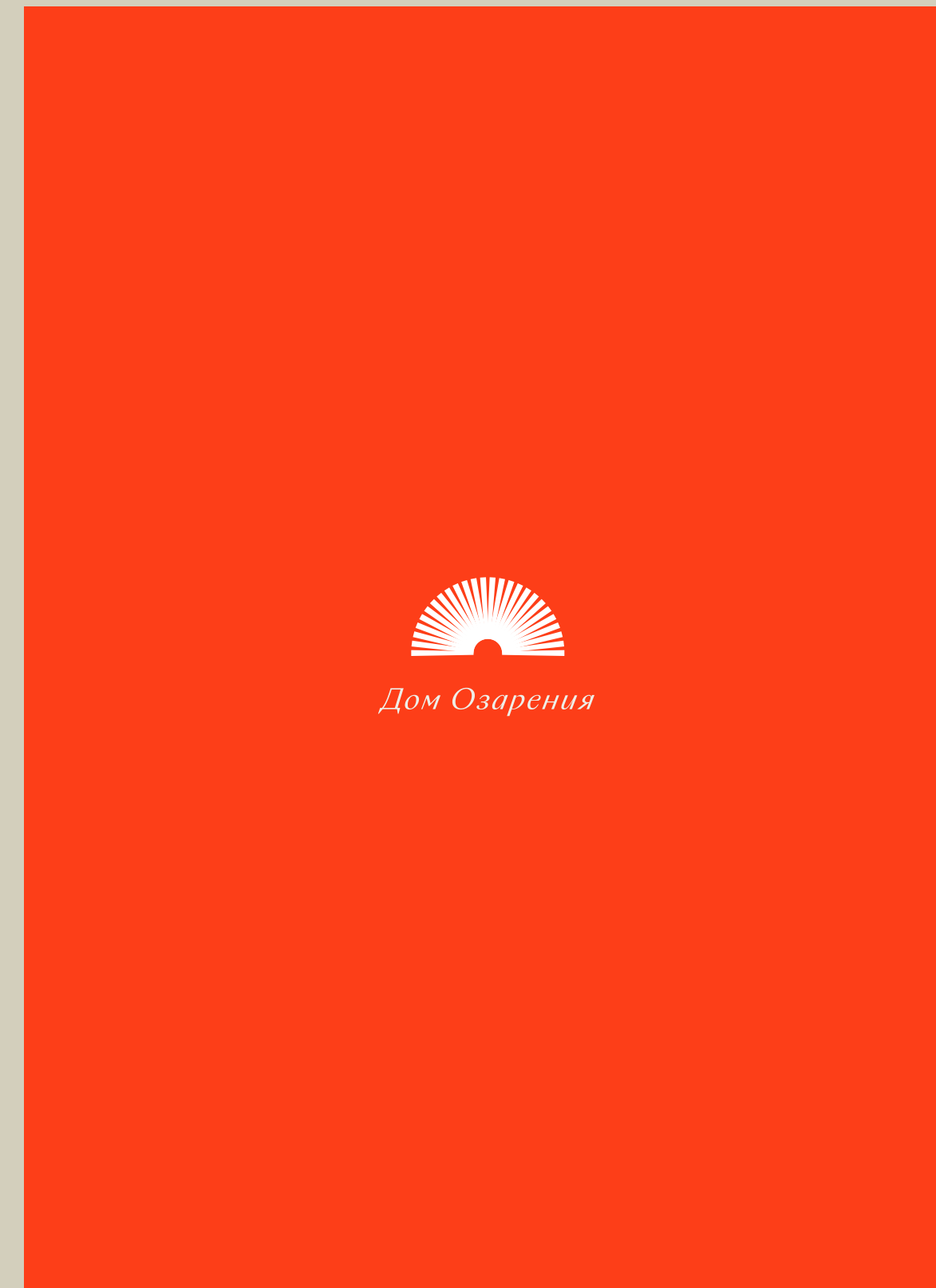
В качестве подсветки для брендированных ограждений рекомендуется использовать контражурную подсветку.



Печатный буклет. Обложка

Для изготовления буклета рекомендуется брать плотную бумагу. Для обложки – плотный картон не менее 300 г/м², для внутренних страниц не менее 250 г/м².

На обложке рекомендуется использовать современные технологии печати: тиснение, лакировку и др.



Печатный буклет. Сетка

Сетка для верстки состоит из 6/8 колонок в зависимости от формата.

Рекомендуется соблюдать много свободного пространства, не перегружать развороты текстом, использовать качественные изображения.





Экстраординарный Проект



Conceptual/Architecture

Zarya is an activist and musician performing under the name Madame Gandhi. After touring with M.I.A, in 2015 Kiran ran the London Marathon while bleeding freely on her period to spark a conversation about the stigmatization of women's bodies in different cultures worldwide. Since then, Kiran has partnered with women's health organizations to improve access to affordable and safe menstrual care. Through her music and activism, Kiran's mission is to elevate and celebrate women's voices.

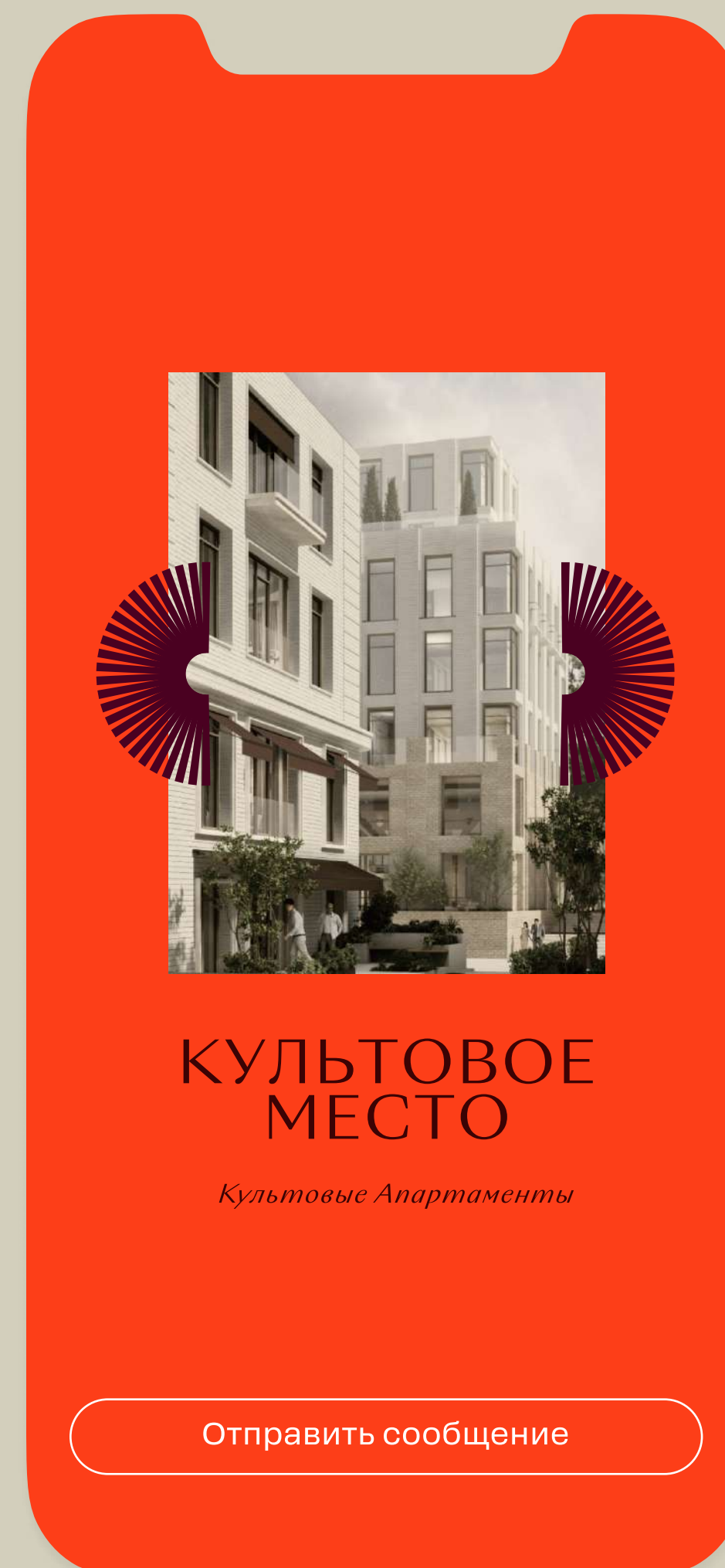


«ЗАРЯ» СОХРАНЯЕТ ПАМЯТЬ МЕСТА, —
ОНА РАСПОЛОЖИЛАСЬ НА БЫВШЕЙ ТЕРРИТОРИИ
ОДНОИМЕННО КОНДИТЕРСКОЙ ФАБРИКИ

12 — 13

Инстаграм сторис

Шаблоны для социальных сетей построены по принципам верстки с использованием фирменных цветов и графических приемов.



Рекламный баннер

В горизонтальном формате все фирменные макеты строятся по таким же правилам, что и вертикальные, с использованием одного из фирменных цветов.



Баннер сити-формата

Баннеры сити-формата размещаются внутри жилого комплекса, поэтому для лучшего взаимодействия с жителями рекомендуется использовать корпоративные цвета, графику и фотоконтент.



Сувениры. Пакет

Возможно использование как вертикального, так и горизонтального пакета.

Фирменный пакет рекомендуется изготавливать из плотной бумаги в фирменных цветах бренда.



Сувениры. Чехол

Чехлы для телефонов – отличный подарок, который можно использовать в рекламных целях. Это функциональная вещь, которую вы можете подарить вашим клиентам и партнерам в качестве бизнес-подарка или использовать в офисе продаж.

Чехол может быть изготовлен из натуральной кожи и иметь логотип на лицевой стороне.



Сувениры. Конфеты

В качестве сувенира для партнеров и клиентов может быть предложена коробочка шоколадных конфет «Птичье молоко», которую предлагается выполнить с фирменной графикой проекта – изображением птицы, как исторически сложившегося символа.



Дом Озарения