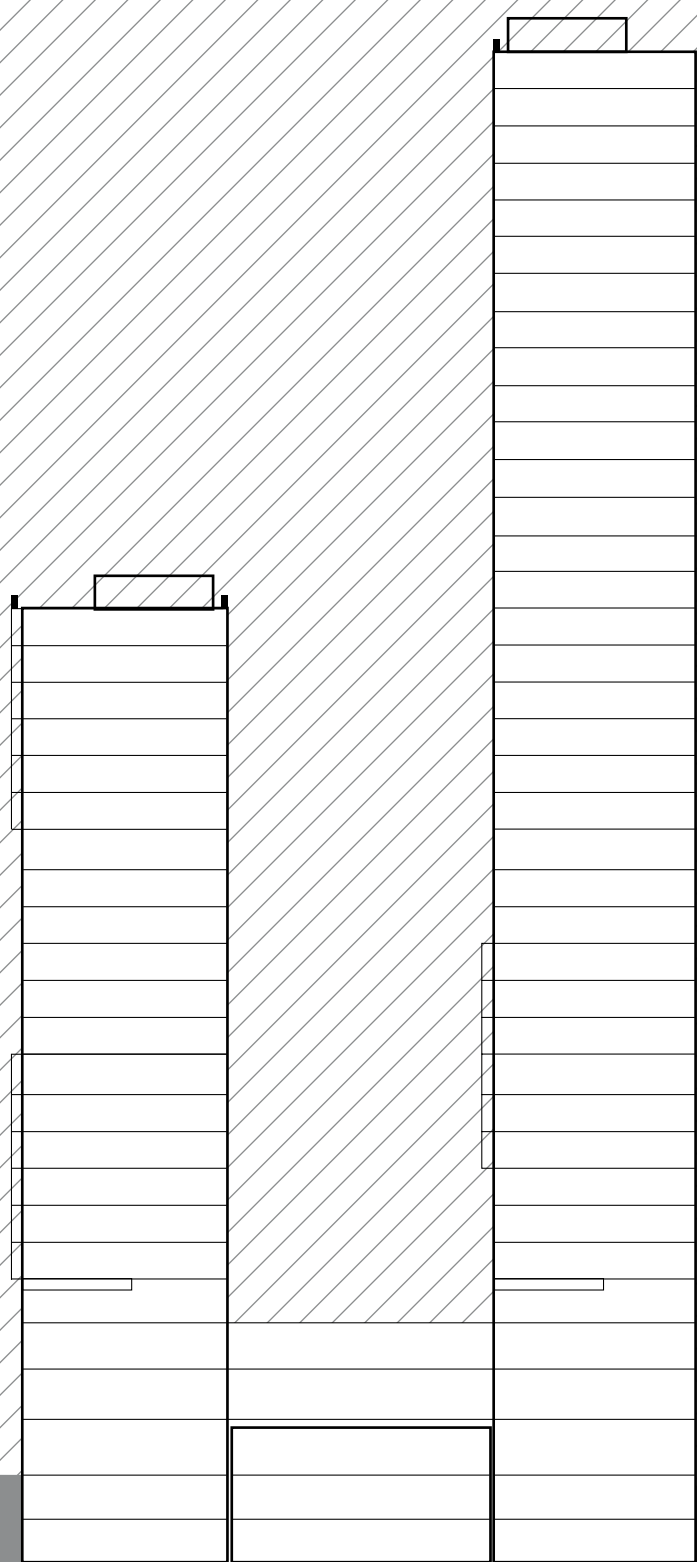




БАЛАНС
TOWERS
ЖИЛЫЕ БАШНИ

ЦЕНТР, ГДЕ ОБЪЕДИНЯЮТСЯ
ПРОТИВОПОЛОЖНОСТИ





balancetowers.ru

• О ПРОЕКТЕ

«БАЛАНС TOWERS» —
ТОЧКА ПОКОЯ
В ДЕЛОВОМ ЦЕНТРЕ
ГОРОДА

Две башни самого высокого жилого комплекса Поволжья – это многогранный и комфортабельный мир, создатели которого нашли идеальный баланс между надёжностью строительных технологий, комфортом современных инженерных систем и уютом тщательно продуманной инфраструктуры.



БАЛАНС –
ЭТО ОСНОВА
КОНЦЕПЦИИ
ПРОЕКТА

БАЛЛ

Поэтому мир «Баланс Towers» понравится всем, кому нужно всё и сразу:

- тем, кто не готов мириться с обыденностью, но любит простые решения;
- тем, кто привык быть на шаг впереди, но готов остановиться, чтобы насладиться закатом;
- тем, кто привык жить по своим правилам, но уважает традиции.

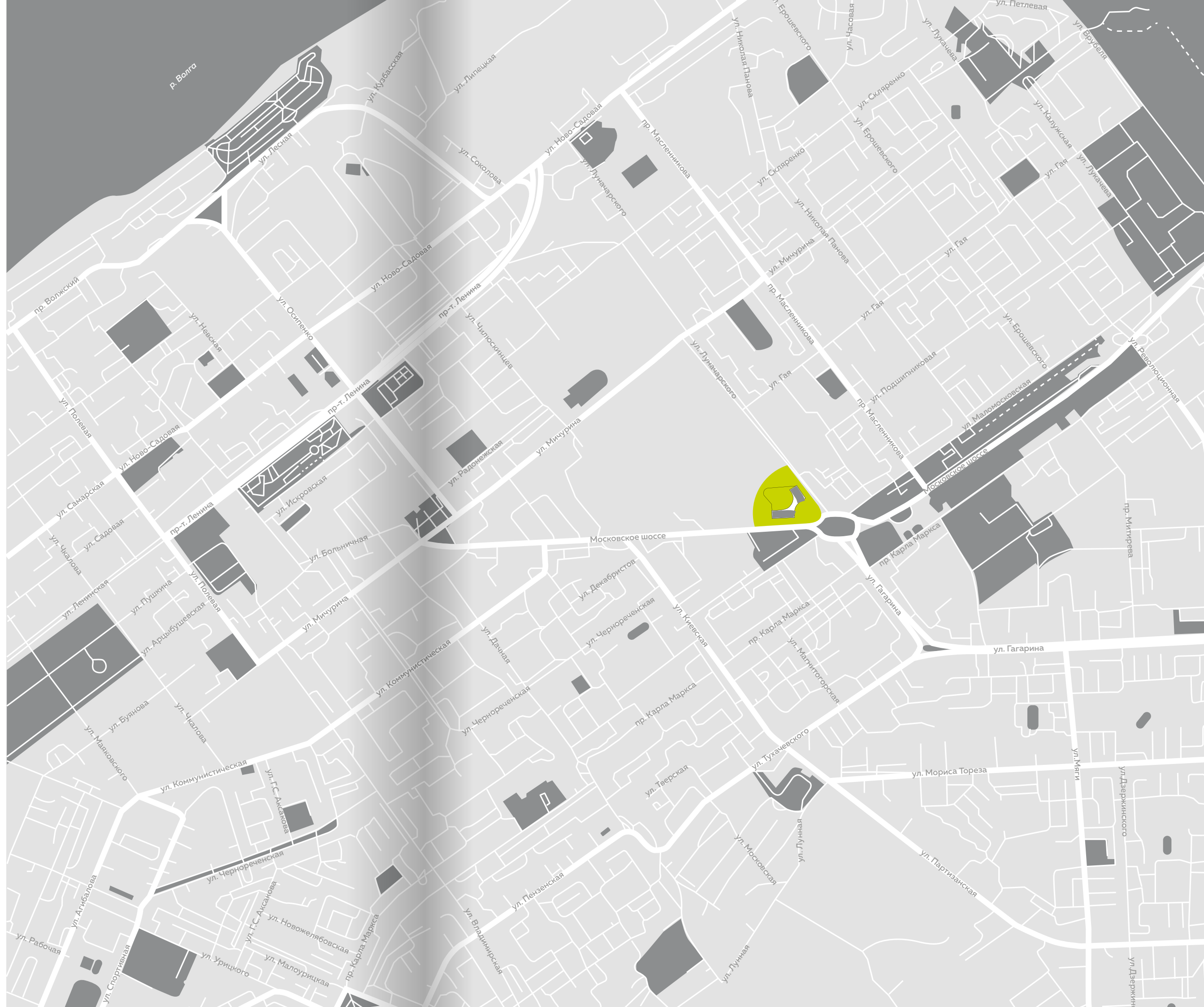
Есть теория, что для стремительного движения вперёд нужен дисбаланс, чтобы выделить одно и бежать к нему, а баланс, напротив, – это замедление движения, приведение в равновесное состояние всех убеждений и ценностей, зависание в поиске лучшего. Мы не просто разделяем это мировоззрение, но и вам предлагаем им проникнуться.

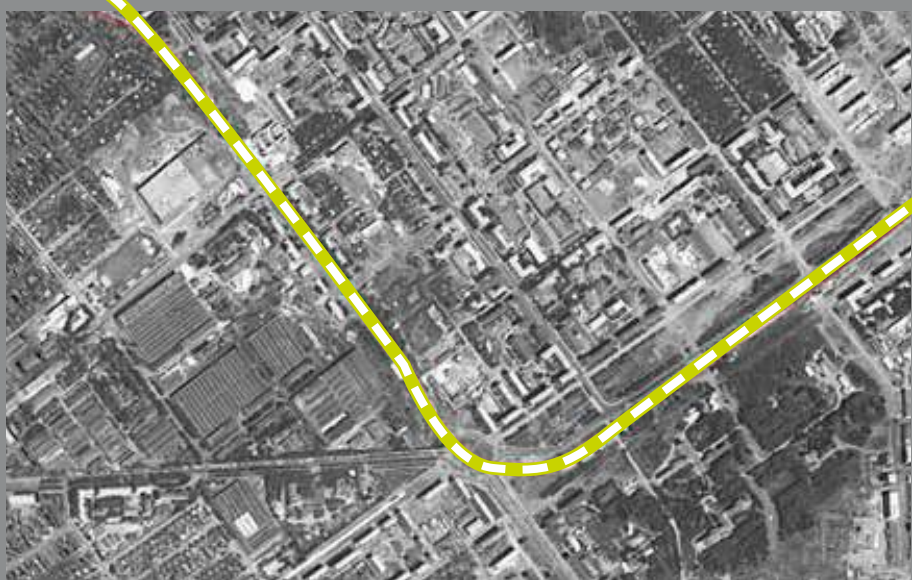
АНС

• ЛОКАЦИЯ



Выбирая локацию для жилых башен «Баланс Towers», создатели проекта старались сохранить баланс между историческим значением района и его значимостью для современной Самары. У нас получилось: **пересечение Московского шоссе и улицы Луначарского исторически находилось в самом центре** транспортных потоков, а сегодня этот участок называют воротами административного округа города.





Когда-то здесь пролегла знаменитая **Линдовская железная дорога**, которая связывала жизненно важные деловые центры, а сегодня это точка пересечения важнейших транспортных артерий Самары. Владельцы автомобилей смогут без проблем добраться до центров деловой активности города, а всех, кто предпочитает использовать общественный транспорт, ждут остановки в нескольких минутах ходьбы от жилого комплекса.



• АРХИТЕКТУРА

Содержание не уступает форме: владельцы квартир в «Баланс Towers» ждут эргономичные планировки под любой сценарий жизни, изящные интерьерные решения и грамотная схема секций: архитекторы нашли **идеальный баланс** между пространством квартир и площадью общего пользования и сократили до минимума вероятность встречи с соседями, чтобы сохранить личные границы всех владельцев квартир.

Стильная элегантность линий авторского проекта московского архитектурного бюро T+T ARCHITECTS подчеркивает амбициозный статус «Баланс Towers» – проекта, который многие эксперты называют **«визитной карточкой»** самарской недвижимости класса Upper Middle».



Данил Либуркин,

генеральный директор УК «Альянс-менеджмент»:

Когда мы задумали на этом месте построить дом, сразу решили, что здесь должен быть лучший проект Самары. Уж очень высока ответственность перед городом и самарцами за эту территорию – с одной стороны, исторически богатую, с другой – почти на 30 лет спрятанную за забором, которая совсем не участвовала в жизни и развитии города. Местоположение жилых башен «Баланс Towers» в контексте всей площади 4-ГПЗ является точкой входа не только на всю территорию, но и в административный центр города.

Архитектурный конкурс – это было самое правильное решение для этой локации и будущего проекта. Честный, объективный, с привлечением иногородних бюро, с премиями и реальными контрактами на проектирование.

И я скажу так. Та архитектурная концепция, с которой бюро Сергея Труханова победило в нашем конкурсе, почти полностью реализована в нашем проекте. А то, что мы строим, реально «как с картинки», и наши дома не отличаются от проектных изображений и планов, подтверждает, что сейчас перед нами настоящий самарский небоскрёб, архитектурная доминанта, концептуальный проект, открывающий вход в новый городской центр и классную жизнь – в балансе с городом и собой.

Визуализация архитектурной концепции «Баланс Towers» от бюро T+T ARCHITECTS



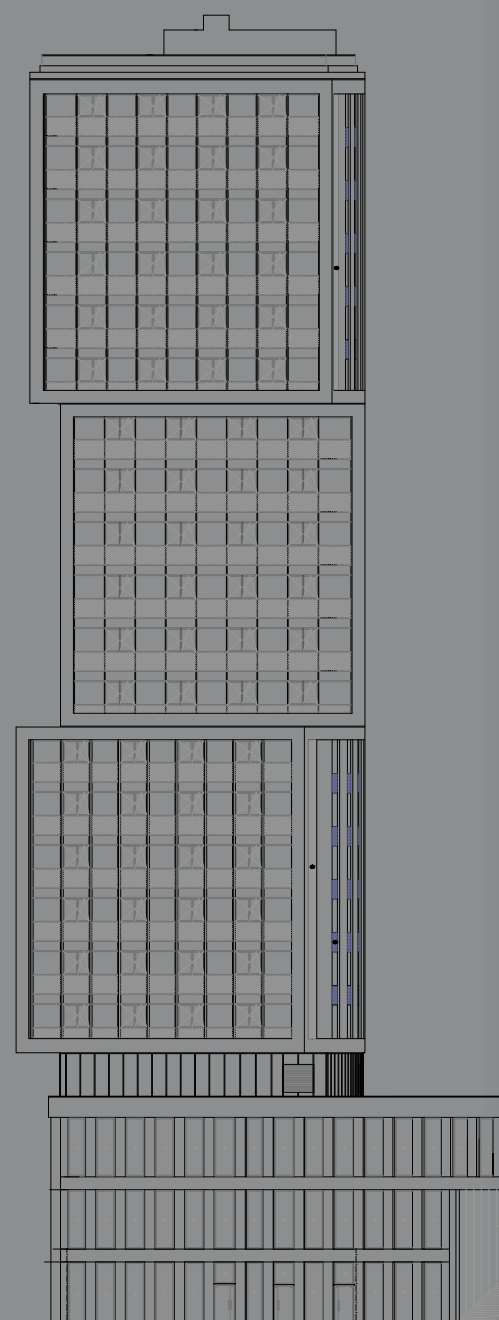
Сергей Труханов,

руководитель архитектурного бюро T+T Architects:

Самара – это уникальный город с многослойным архитектурным ландшафтом, богатой историей и большими перспективами развития в качестве передового мегаполиса. Проектируя облик жилого комплекса на Московском шоссе, мы хотели создать заметное и даже в чём-то броское здание верхней планки бизнес-класса. Новый дом должен стать символическими воротами в современную Самару!

Концепция основана на идее формирования самодостаточной жилой среды, плотно интегрированной в окружение. Одновременно с этим на территории сохранена камерная атмосфера для комфортного проживания в сердце оживлённого района на пересечении ключевых транспортных артерий. Строгий и многогранный силуэт башен комплекса имеет все шансы стать одной из самых узнаваемых архитектурных доминант этого замечательного города на берегу Волги.

КАЖДОЕ АРХРЕШЕНИЕ ПРИЗВАНО ПОВЫСИТЬ КОМФОРТ БУДУЩИХ ЖИТЕЛЕЙ «БАЛАНС TOWERS»

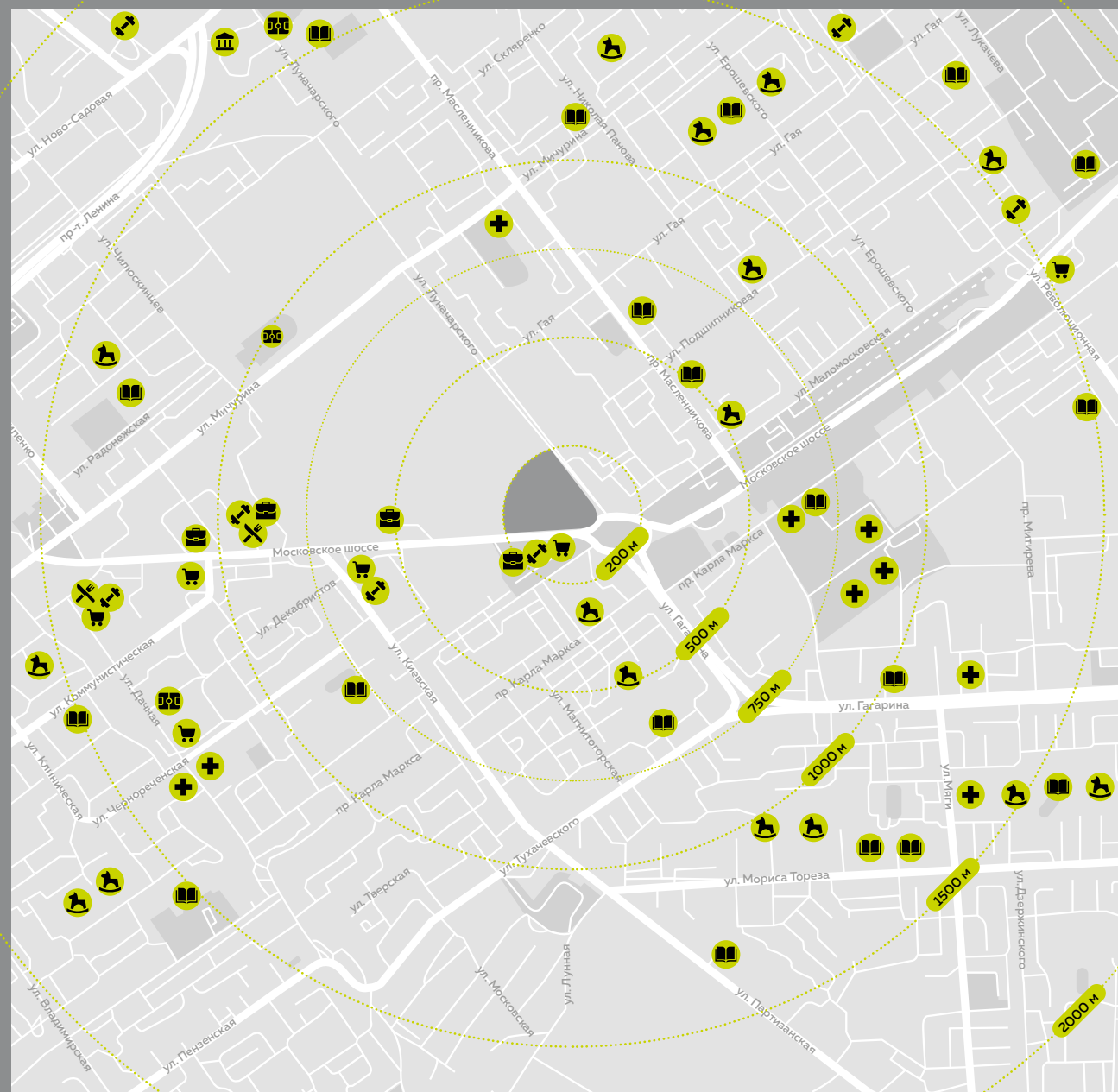


- Увеличенные оконные проёмы помогают поддерживать оптимальный уровень инсоляции и естественного освещения.
- Высокие потолки гарантируют лёгкую и «воздушную» атмосферу в каждой квартире.
- Продуманная система кондиционирования позволяет сохранить целостность фасадов и облегчит установку сплит-системы в квартире.
- Отказ от тесных пассажирских лифтов в пользу просторных современных грузопассажирских лифтов помогает сохранять оптимальную социальную дистанцию.



● ИНФРАСТРУКТУРА

Баланс между городской и внутренней инфраструктурой стал основой концепции развития территории «Баланс Towers».



Будущим владельцам квартир в жилых башнях будут доступны школы, поликлиники, спортивные комплексы и развлекательные центры, расположенные в нескольких минутах неспешной ходьбы. А для того, чтобы превратить «Баланс Towers» в маленький **независимый город в центре большого мегаполиса** и обеспечить его жителей всем, что требуется для комфортной жизни, создатели проекта отдали первые три этажа зданий предпринимателям: их займут кафе, рестораны, салоны красоты, продуктовые магазины и другие представители сферы услуг.



Визуализация архитектурной концепции «Баланс Towers» от бюро T+T ARCHITECTS



Жилые башни помогают сбалансировать развитие района, в котором расположено шесть офисных центров: «Баланс Towers» смогут обеспечить людей работой в пешей доступности. К этому стремятся все, кто ценит время и умеет его эффективно использовать.

В проекте продумана каждая мелочь, которая может сделать жизнь владельцев квартиры в «Баланс Towers» комфортнее: удобные парковки для велосипедов и колясок, прачечная и круглосуточный консьерж-сервис, который помогает решать мелкие бытовые проблемы.



• БЛАГОУСТРОЙСТВО

Проект благоустройства территории «Баланс Towers» основан на гармоничном балансе между эффектным визуальным рядом и простотой решений.

Уютная и безопасная атмосфера жилых башен начинается с **общественного парка**, который будет доступен для всех жителей и гостей Самары. Этот ландшафтный арт-объект, который станет одним из центров общественной жизни города и магнитом для самарских фотографов, можно считать настоящим подарком городу от создателей проекта.

Баланс между комфортом каждого жителя и его безопасностью – так можно сформулировать концепцию проекта внутренних дворов «Баланс Towers». Для того, чтобы обеспечить безопасность детей, безопасные игровые площадки, спроектированные с учётом рекомендаций ведущих экспертов, подняли на стилобат и полностью отрезали от внешнего мира. Можно следить за своим ребенком через окно квартиры и не волноваться за него.

В **приватном парковом комплексе**, в который смогут попасть только владельцы квартир и члены их семей, есть яркие цветочные клумбы, аллеи для неспешных прогулок, спортивные площадки для ценителей здорового образа жизни и места отдыха.

Освободить дворы от автомобилей поможет просторный **подземный паркинг**, а для тех, кто ценит каждый сантиметр пространства своего дома, предусмотрены келлеры, в которых можно организовать системы хранения.

Еще одно проявление заботы о жителях – специальная **система мусороудаления**, которая поможет избавиться от неэстетичных мусорных баков во дворах и от необходимости садиться в машину с мусорными пакетами.



• СЦЕНАРИИ ЖИЗНИ



Неважно, как выглядит квартира вашей мечты: в «Баланс Towers» она воплотится в реальность. А для того, чтобы у каждого была возможность найти квартиру, которая идеально совпадает с ритмом жизни, привычками и представлениями о комфорте, создатели проекта предлагают **29 типов квартир**. Много окон, несколько санузлов даже в «однушках», минимизация транзитных зон, просторные кухни и мастер-спальни, места для гардеробной и прачечной – архитекторы учли все требования жителя современного мегаполиса.



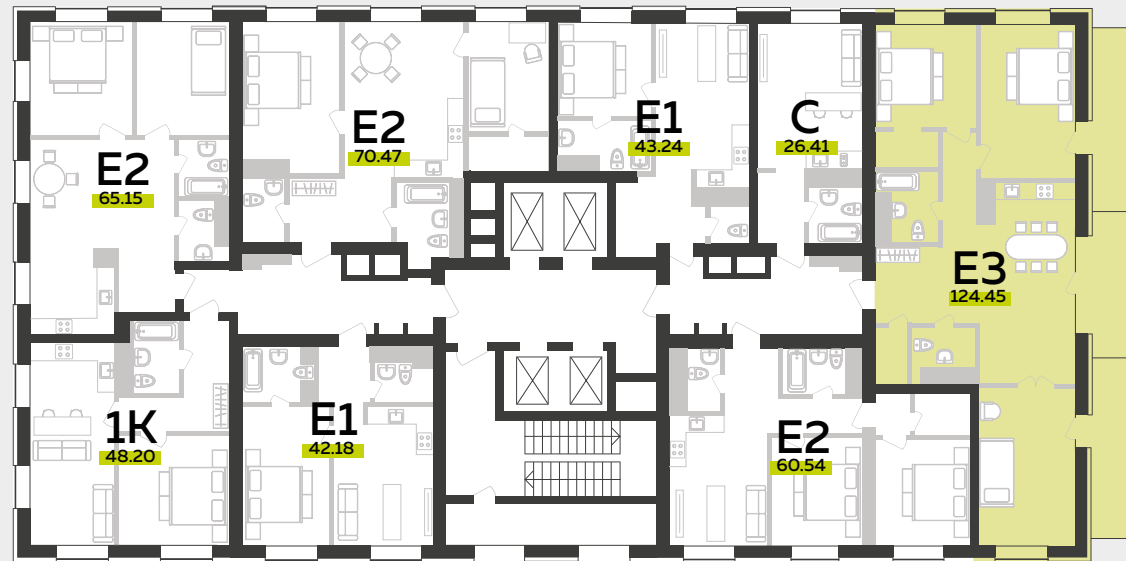


ТОП

12

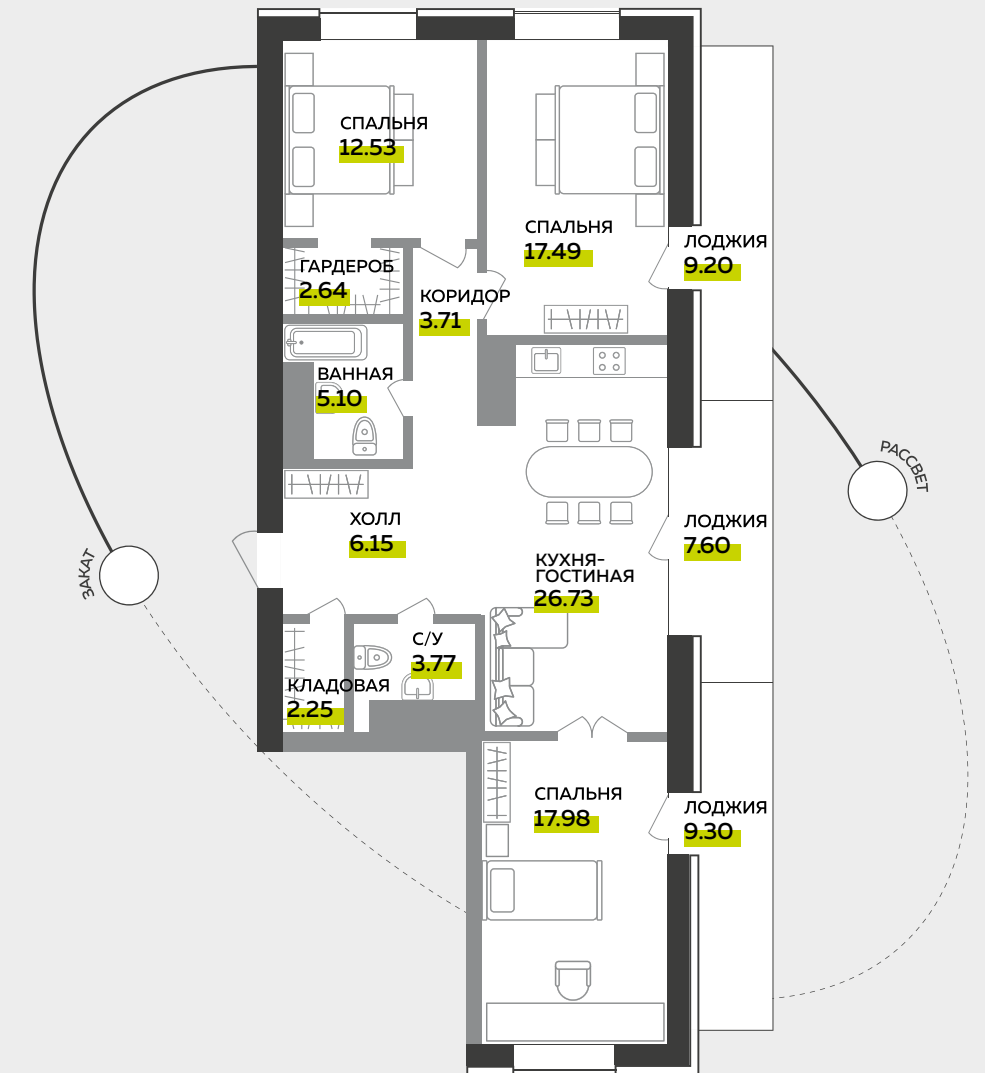
типов квартир
в «Баланс Towers»

КОРПУС Б 37



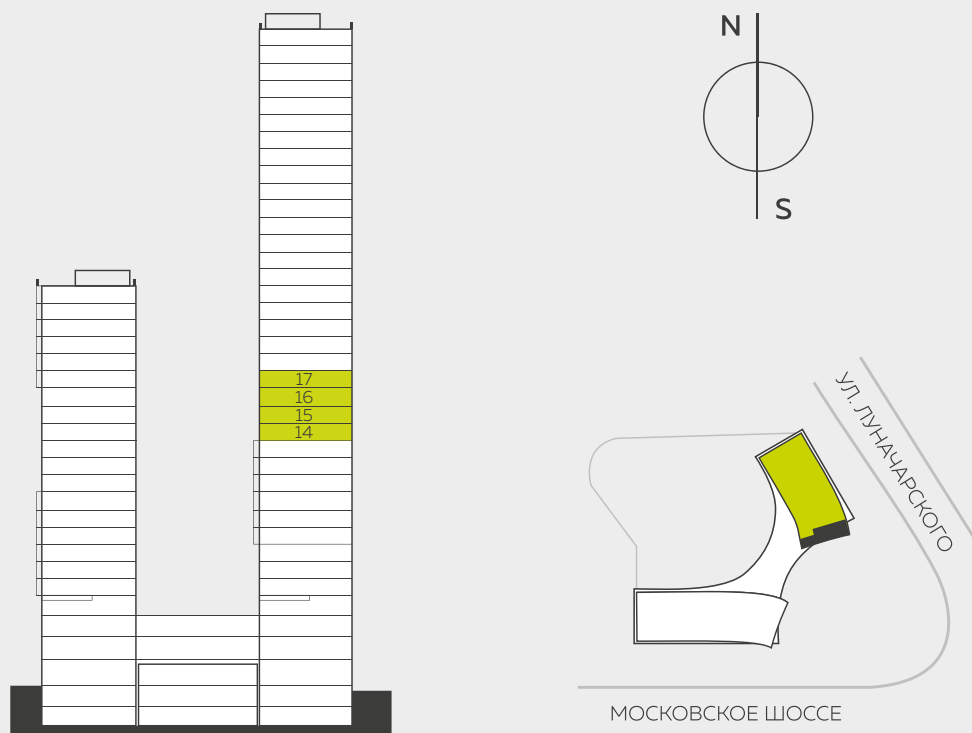
КВАРТИРА С ТРЕМЯ СПАЛЬНЯМИ 124.45 м²

- Место встречи всей семьи.
- Двусторонняя ориентация.
- Три помещения имеют выход на лоджии.



СЕМЕЙНАЯ САГА

Огромная квартира для большой семьи, в которой дети уже выросли и у каждого из них свои интересы и увлечения: юноша любит спорт и громкую музыку, а девушка предпочитает книги и любит посидеть в тишине. Но разные ценности не мешают им жить в мире, потому что у каждого есть отдельная комната с лоджией, из которого можно соорудить еще одну маленькую комнату. А какие интересы у их родителей никто не знает, потому что они живут в своём мире: отдельной комнате с гардеробной и санузлом с ванной. Местом встречи двух миров служит огромная гостиная с выходом на лоджию, которую можно превратить или в дополнительную кладовую или уютную террасу со столиком для кофе с видом на город. А чтобы большая семья не думала о лишних шкафах, у входа в квартиру есть гардеробная и место для кладовой.



КОРПУС А 22



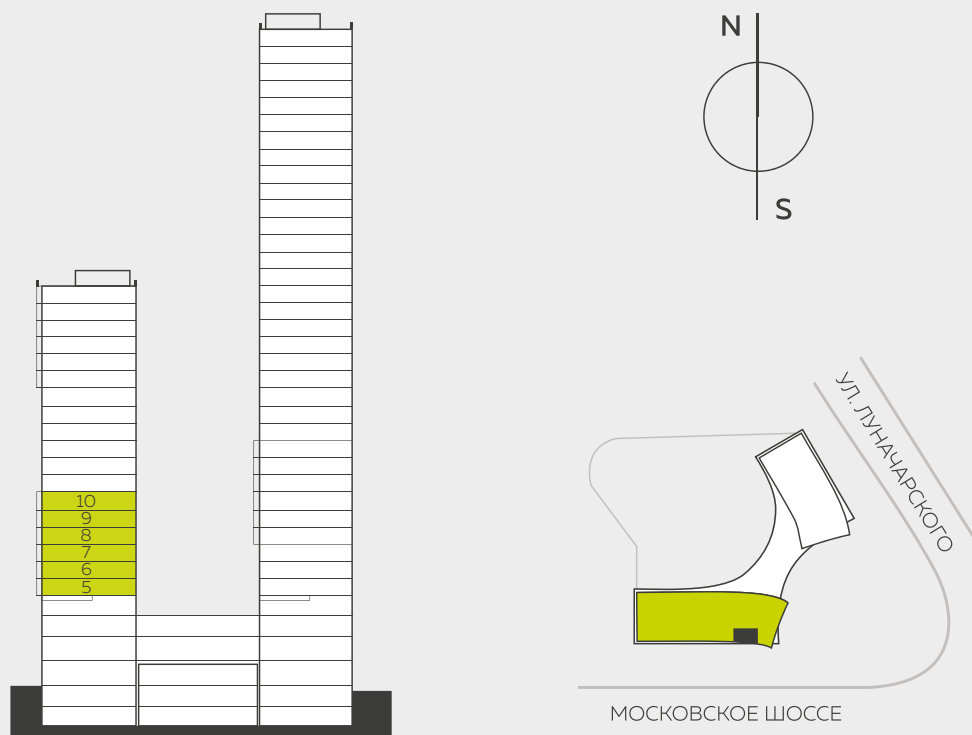
КВАРТИРА С ДВУМЯ СПАЛЬНЯМИ 69.44 м²

- Хозяйственное помещение на входе
- Спальня со своей ванной комнатой
- Спальня может быть переоборудована под кабинет или гостиную



МИР НА ВЫРОСТ

Это квартира для семьи, которая мечтает стать большой. У родителей есть возможность жить в своём отдельном мире с собственной ванной комнатой, а в просторной детской хватит места для выросшего подростка. Большая кухня-гостиная отлично подойдет и для семейных обедов, и для вечернего просмотра любимых фильмов. А чтобы помочь большой семье рационально использовать жилое пространство, в квартире предусмотрена вместительная гардеробная и внушительная кладовая.

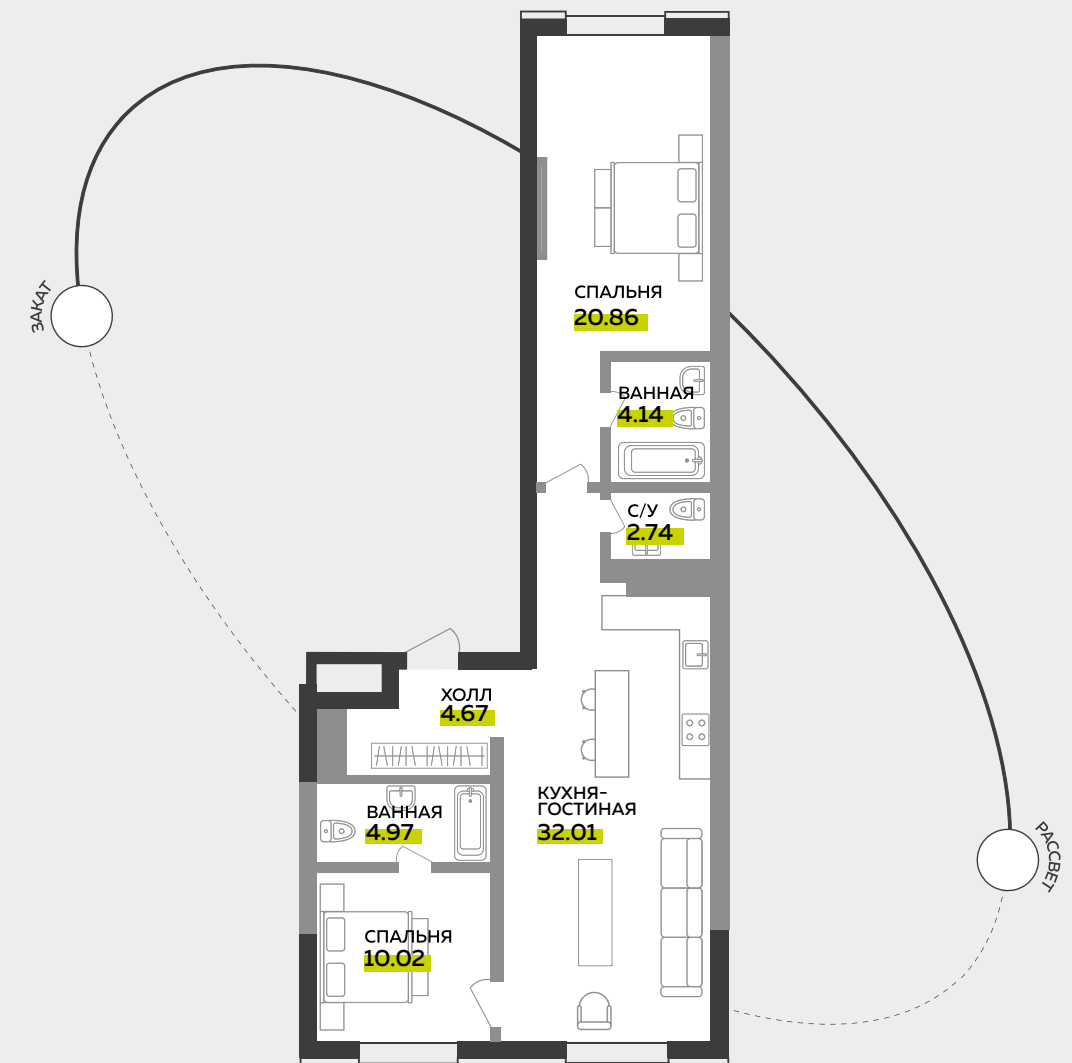


КОРПУС А 22



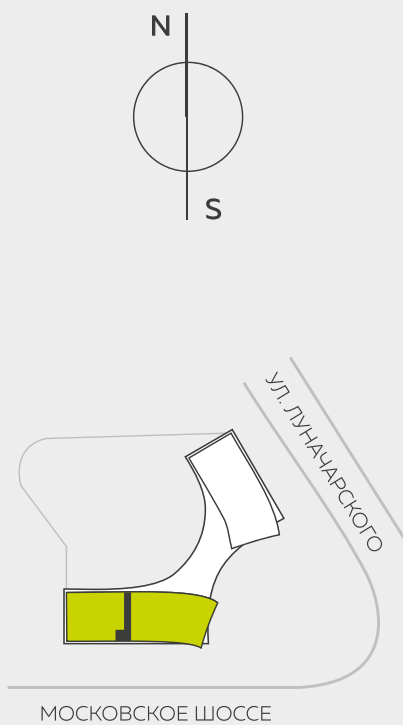
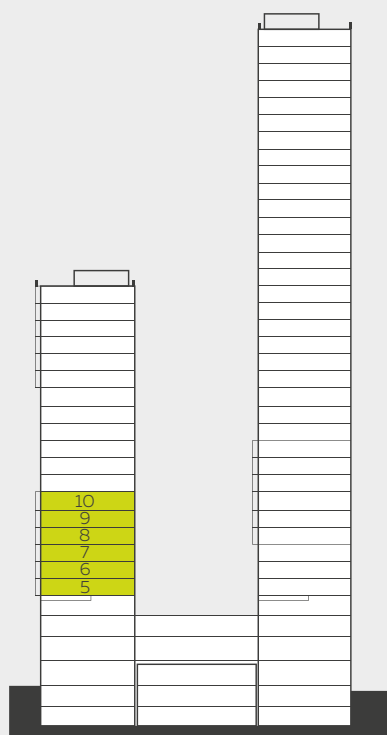
КВАРТИРА С ДВУМЯ СПАЛЬНЯМИ 79.41 м²

- Двусторонняя ориентация спален.
- Обе спальни имеют свою ванную.
- Место встречи всей семьи.

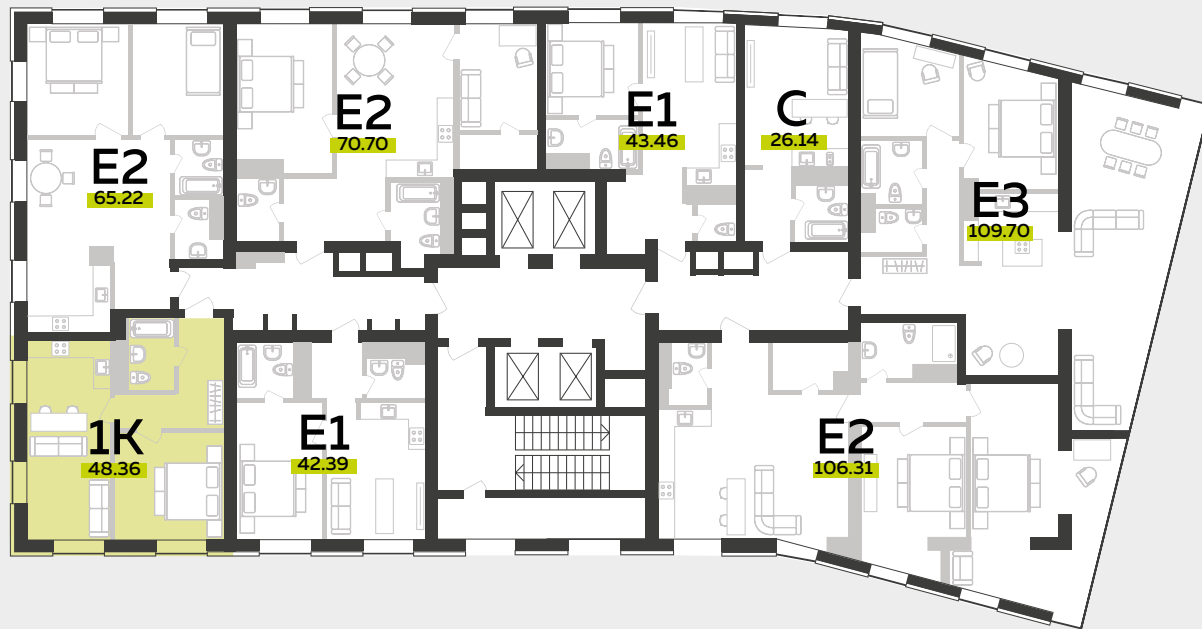


МАСТЕР И МАРГАРИТА

Отличное решение для творца и его музы! Здесь есть просторная кухня-гостиная для творческих вечеров и большая спальная комната с отдельной ванной, которая может служить неисчерпаемым источником вдохновения. Но на случай, когда он не может оторваться от творчества или работы даже ночью, в его кабинете есть своя ванная, чтобы не тревожить сон и покой музы.



КОРПУС Б 37



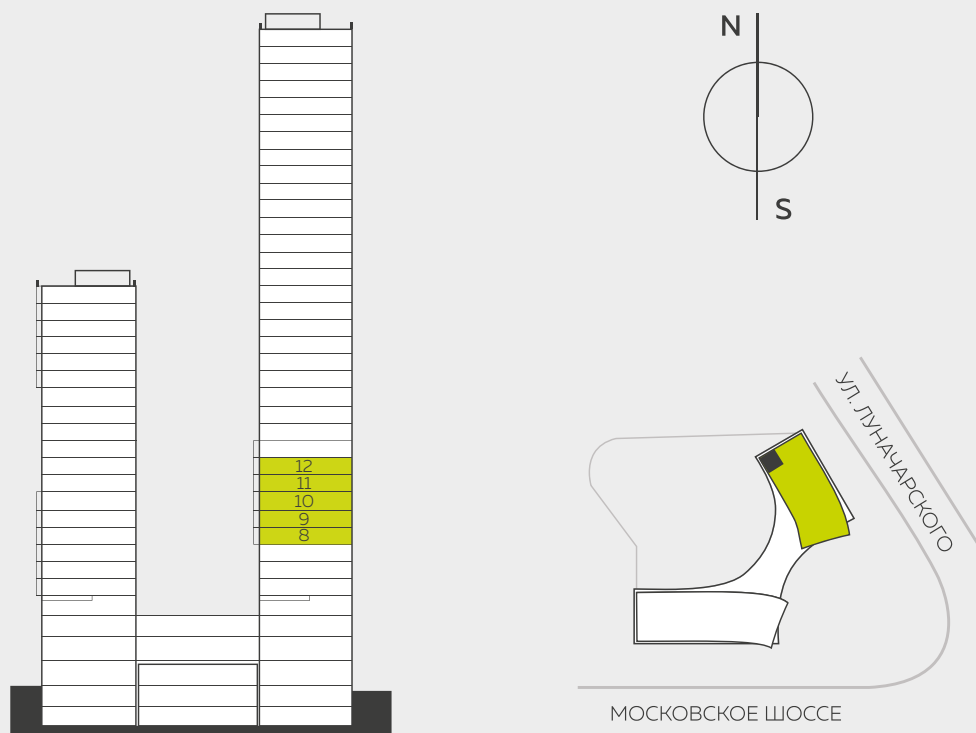
КВАРТИРА С ОДНОЙ СПАЛЬНЕЙ 48.36 м²

- Двусторонняя ориентация квартиры.
- Эргономичность квартиры.
- Три окна в кухне-гостиной.



ОДИН ДОМА

Идеальное компактное и продуманное до мелочей пространство для одного, живущего в своем ритме! Иногда он нарушается длительными приятными визитами. В спальней комнате можно устроить тотальный блэкаут, чтобы гарантировать комфортный сон в любое время, а три окна в гостиной гарантируют максимум солнца и света для работы и дружеских посиделок по пятницам и выходным.



КОРПУС А 22



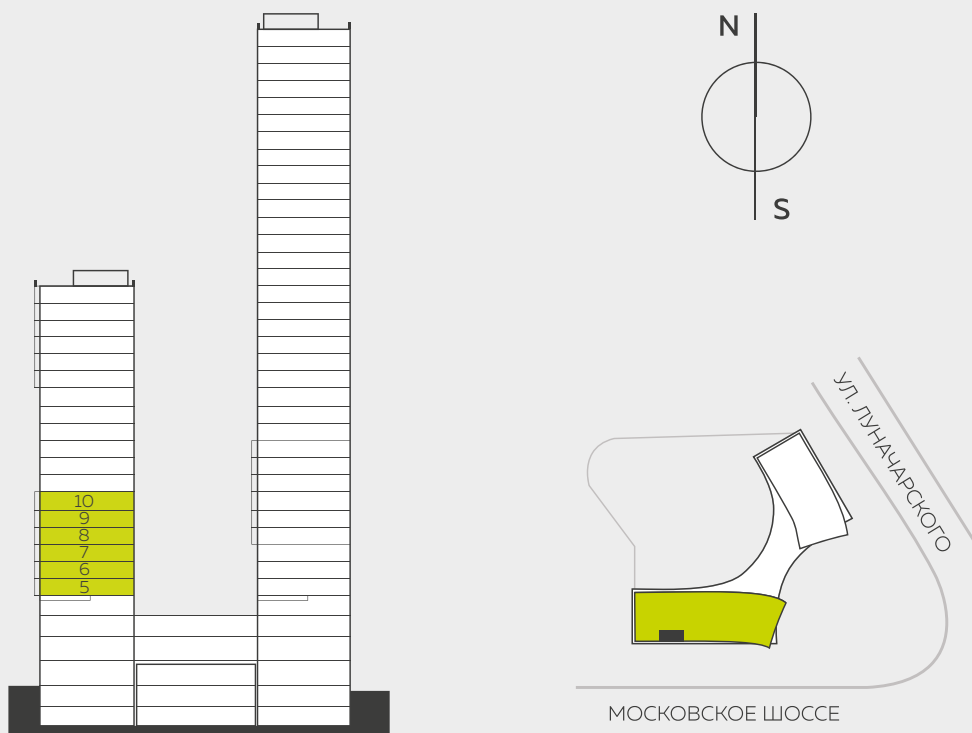
КВАРТИРА С ДВУМЯ СПАЛЬНЯМИ 67.06 м²

- Просторная прихожая.
- Мастер-спальня с ванной и гардеробом.
- Детская спальня с ванной комнатой.



ДВА МИРА В ОДНОЙ КВАРТИРЕ

Как сократить конфликты двух поколений до нуля? Нужно подарить им независимость! Поэтому у детей и родителей есть свои просторные комнаты с ванной, чтобы можно было встречаться только у холодильника – в общей просторной кухне, которая служит гостиной. Здесь хватит места и для семейных праздников, и для весёлых вечеринок. А для гостей, которые решат остаться на ночь, в квартире есть гостевой санузел для автономного утреннего туалета.



КОРПУС А 22



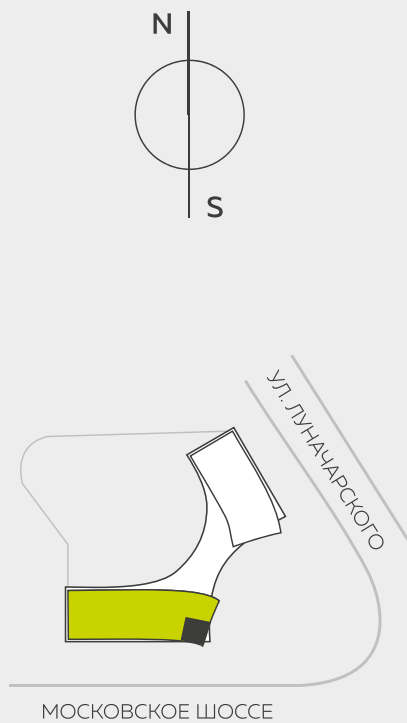
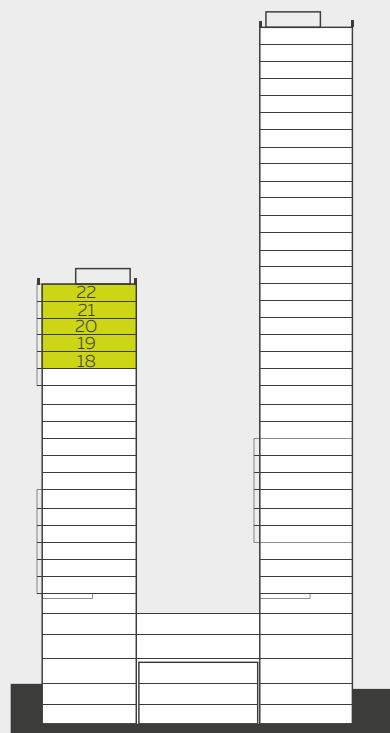
КВАРТИРА С ДВУМЯ СПАЛЬНЯМИ 109.54 м²

- Место встречи всей семьи.
- Мастер-спальня с ванной и гардеробной.
- Гардеробная на входе.

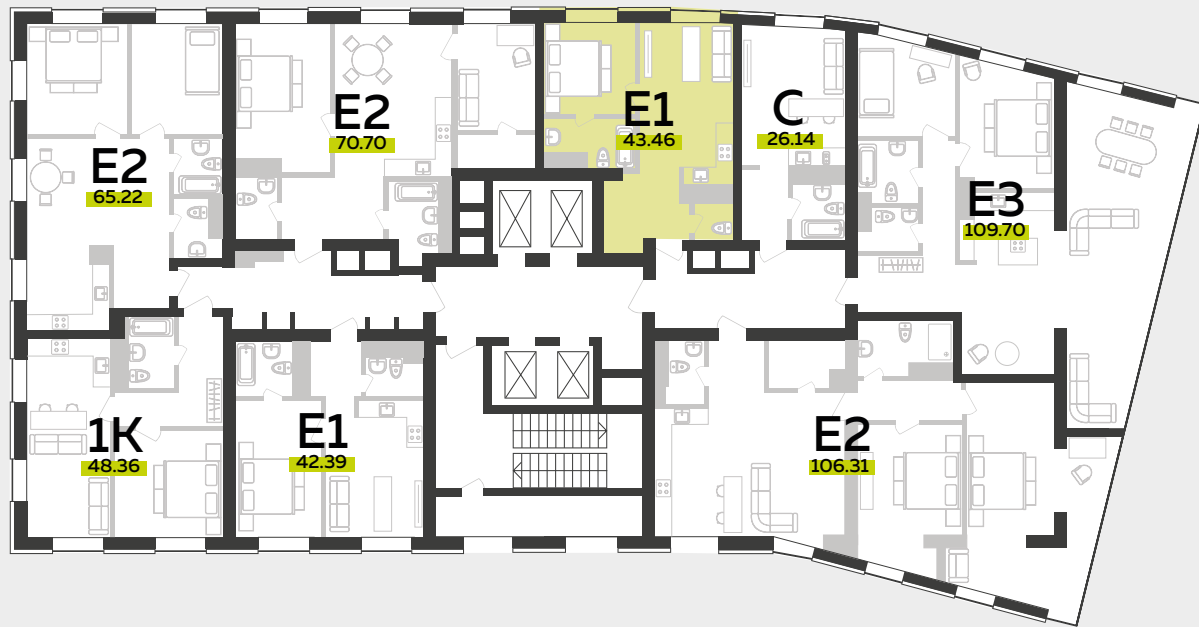


СЕМЬЯ С ПРИНЦЕССОЙ

Родители принцессы знают, что девочке всегда мало просто просторной комнаты, потому что ей нужна просторная комната с собственной гардеробной. Но здесь всё ещё лучше, потому что у родителей есть своя «закрытая» территория. С отдельной ванной и лоджией, которую можно превратить в кабинет или устроить на нём зимний сад. А можно просто поставить здесь столик и встречать рассвет с чашечкой кофе: все окна в квартире выходят на восток, поэтому отсюда открывается идеальный вид на рождение дня. Это практически квартира в квартире, поэтому никому не будут мешать девичники, которые очень любят устраивать принцессы. А масштабы девичников могут не ограничиваться детской комнатой и занимать всю кухню-гостиную, которая разбита на две зоны: обеденную и мягкую.

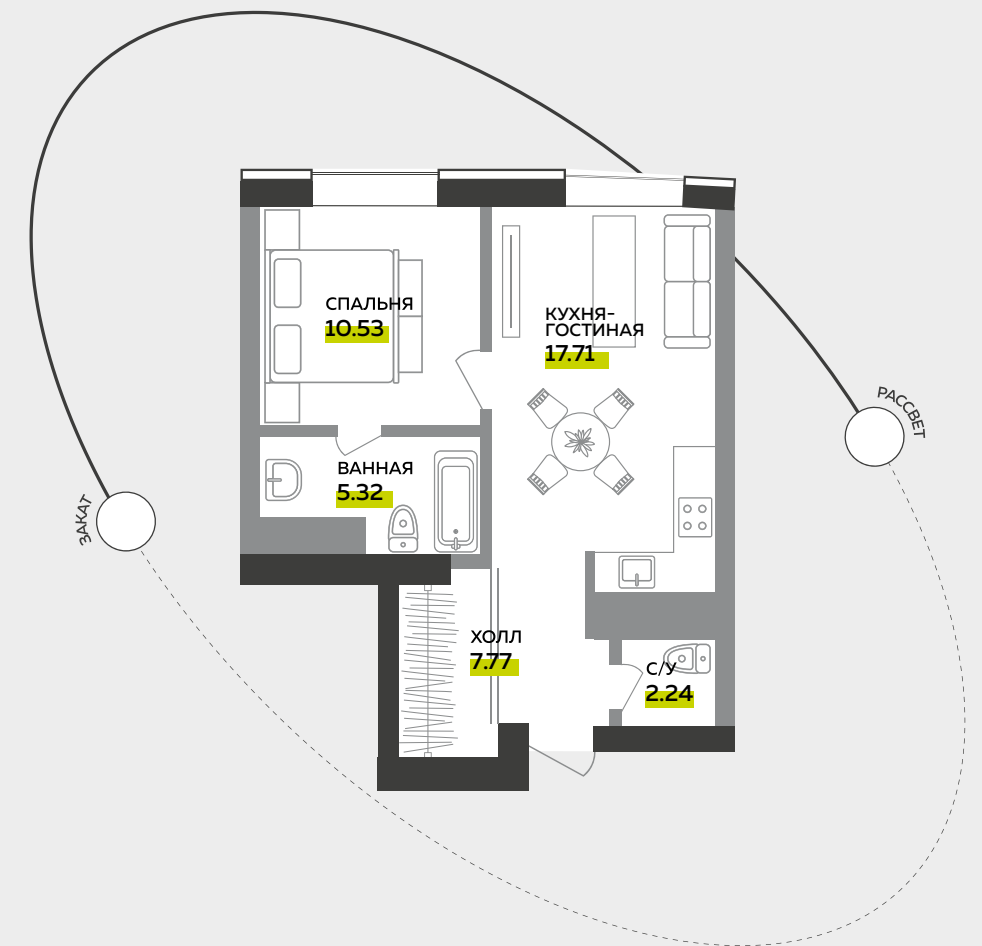


КОРПУС Б 37



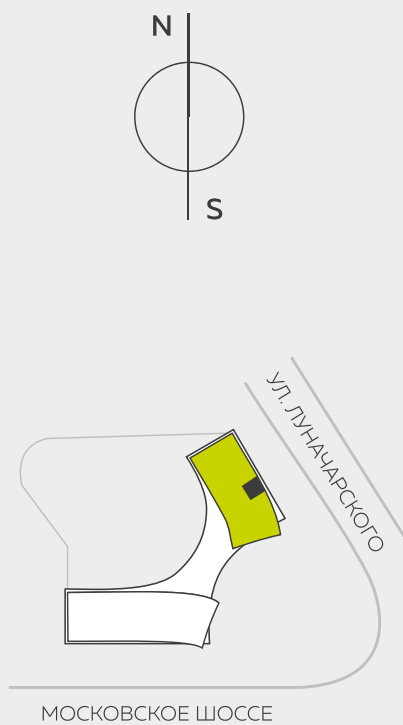
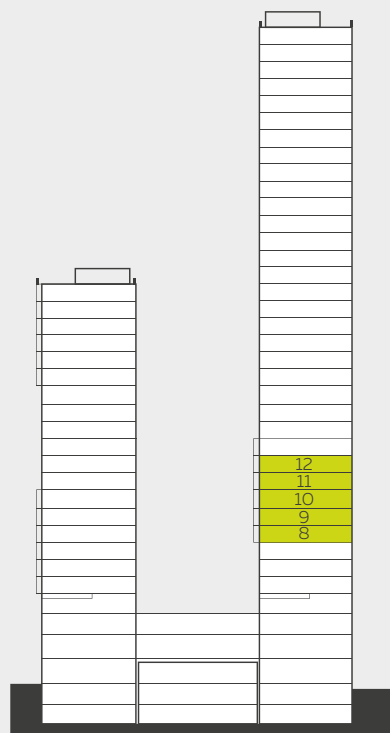
КВАРТИРА С ОДНОЙ СПАЛЬНЕЙ 43.46 м²

- Спальня с ванной комнатой.
- Просторная входная группа.
- Гостевой санузел.

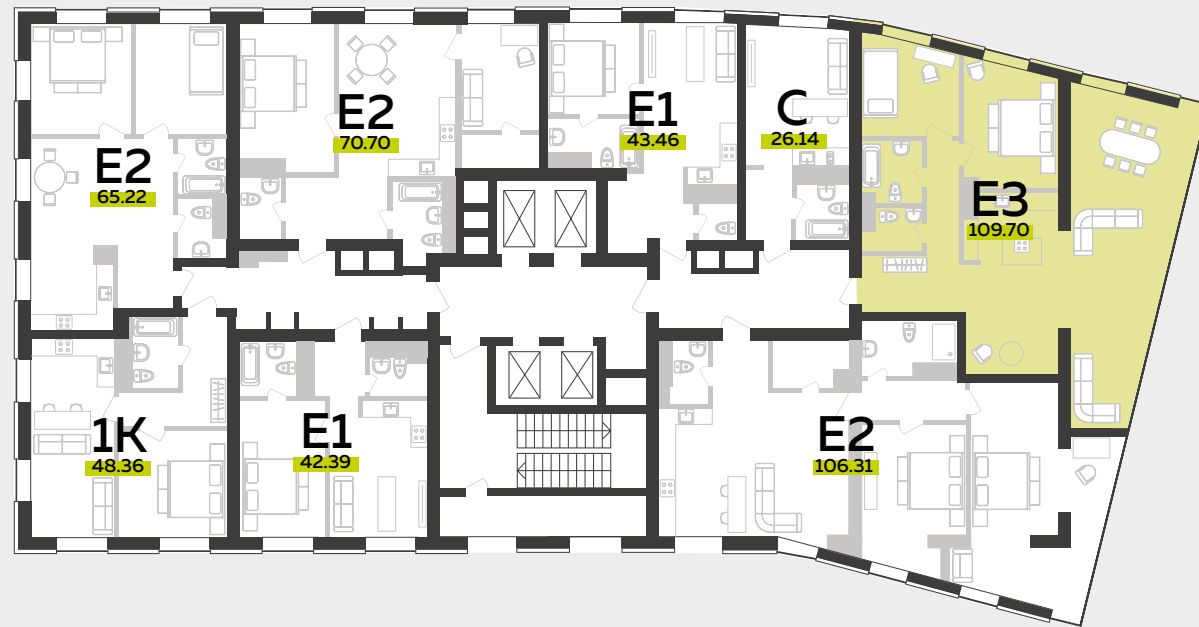


ПЕРСОНАЛЬНЫЙ РАЙ

Максимум комфорта для современного творца: уютная спальня с блендаутом на окнах и просторная гостиная с небольшой кухней, чтобы было где сварить кофе на завтрак. А на входе можно обустроить гардеробную и кладовую, чтобы рационально использовать пространство своего маленького мира.

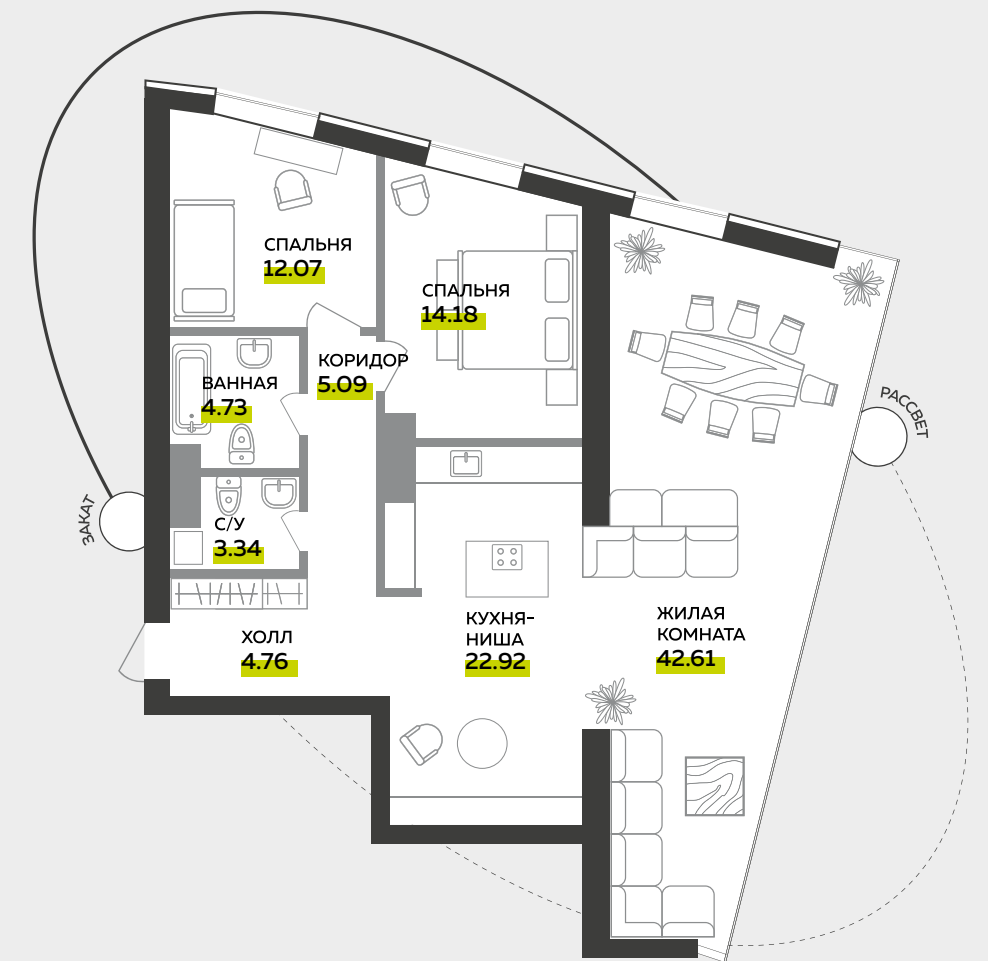


КОРПУС Б 37



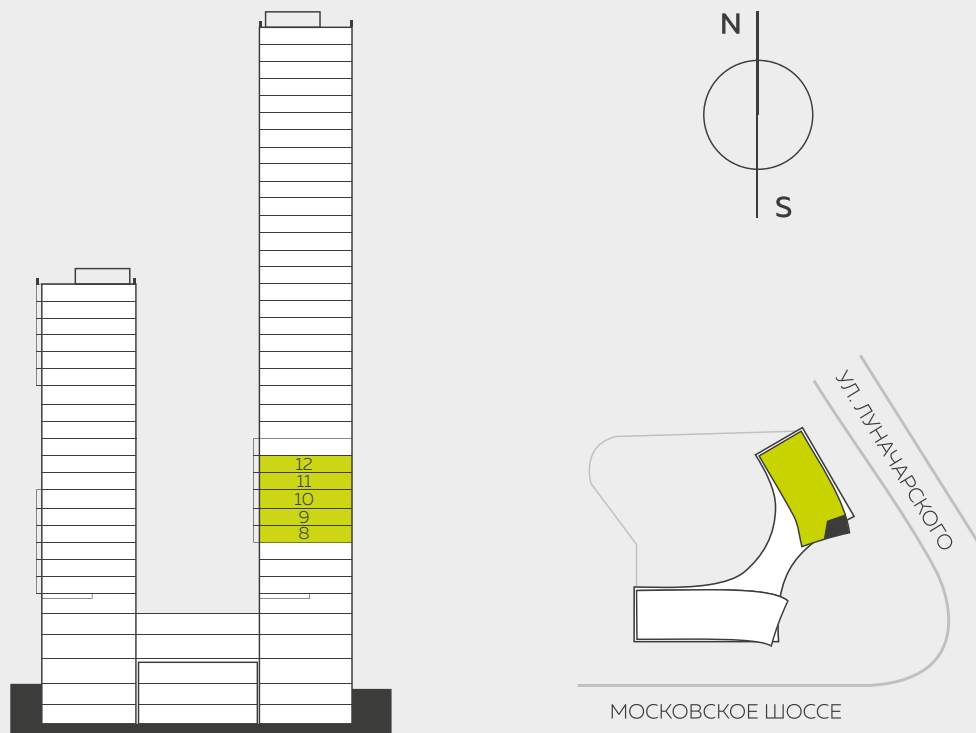
КВАРТИРА С ДВУМЯ СПАЛЬНЯМИ 109.70 м²

- Двусторонняя ориентация квартиры.
- Панорамное остекление.
- Спальни на восточной стороне – утреннее солнце.
- Нестандартная геометрия квартиры.



СВЕТСКИЙ САЛОН

Два человека, которые переживают свой бархатный сезон, решили превратить свой дом в очаг культуры, поэтому выбрали для себя квартиру, в которой огромная гостиная играет главную роль. В ней можно устраивать светские рауты, разнообразные квартирники и даже читать лекции. А когда праздник стихает, они расходятся по своим уютным комнатам с большими окнами.

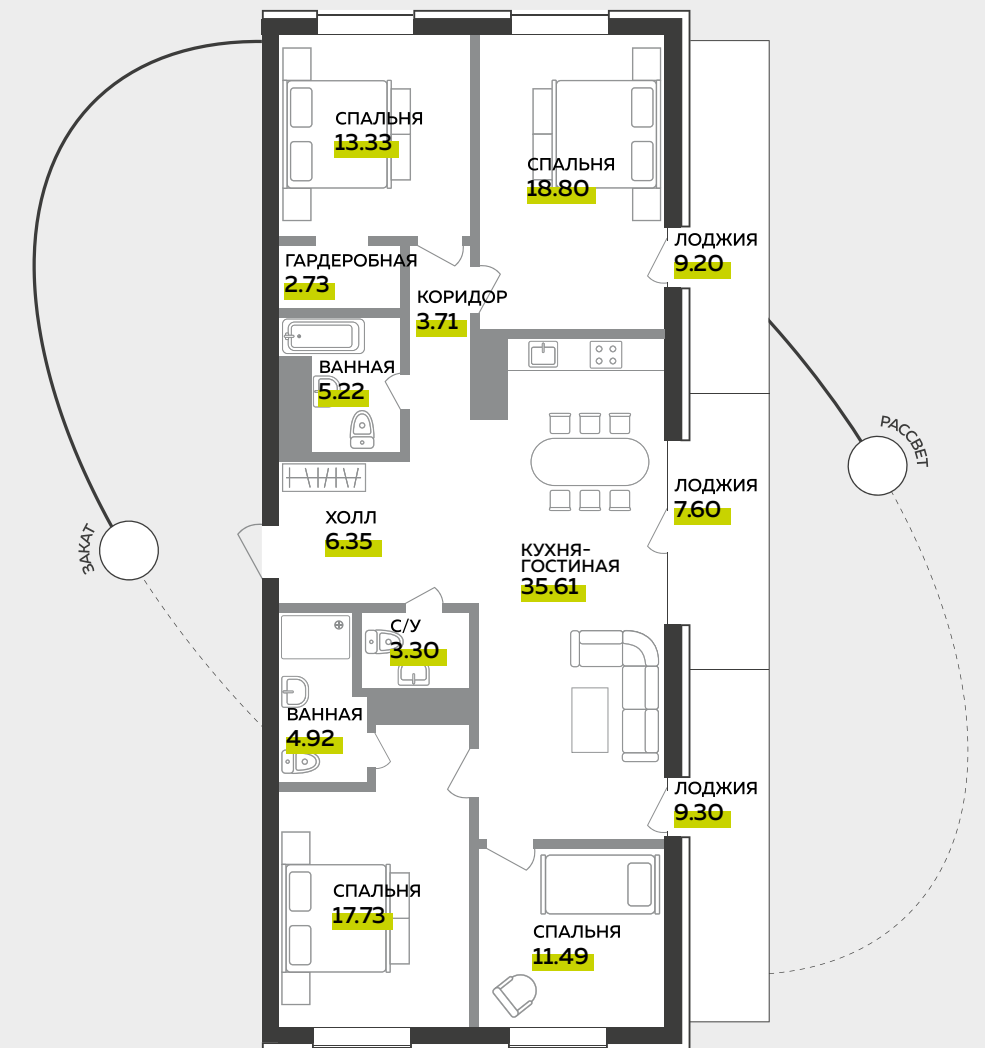


КОРПУС Б 37



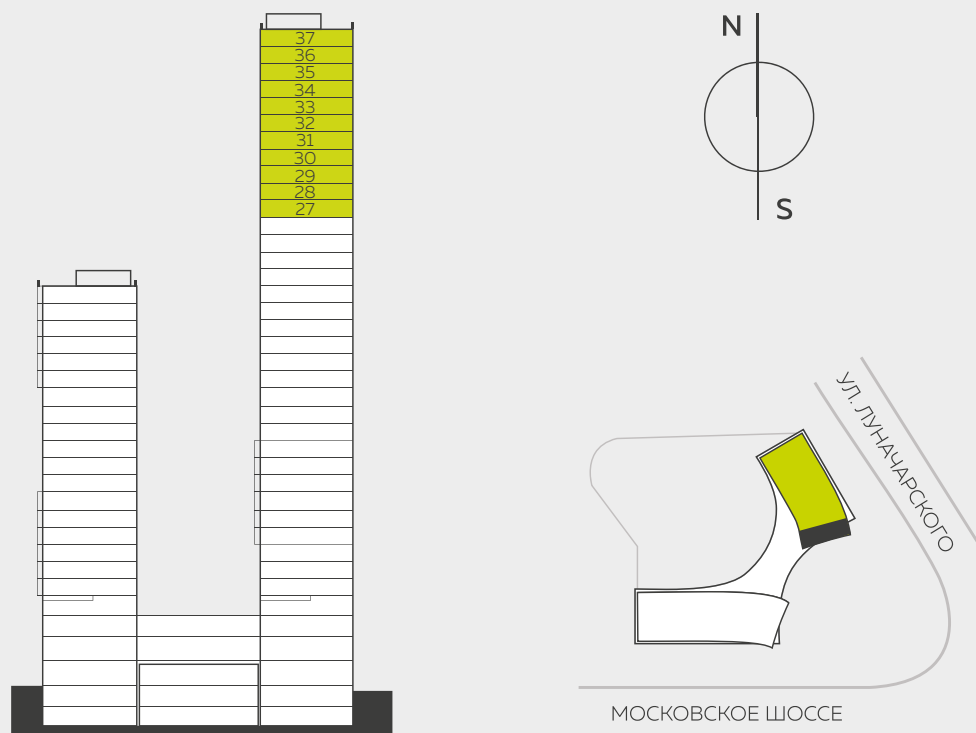
КВАРТИРА С ЧЕТЫРЬМЯ СПАЛЬНЯМИ 149.29 м²

- Трехсторонняя ориентация квартиры.
- Просторная входная группа.
- Место встречи всей семьи.
- Три помещения имеют выход на балкон.



РОДОВОЕ ПОМЕСТЬЕ В ЦЕНТРЕ МЕГАПОЛИСА

Эту квартиру смело можно называть домом или маленьким родовым поместьем: 149 «квадратов» вмещают 4 больших комнаты и просторную гостиную. Здесь может жить большая семья с тремя детьми или несколько поколений семьи поменьше. Просторная гостиная подойдет для любителей шумных семейных посиделок, а ещё её можно разделить на несколько «персональных» зон. Две комнаты могут стать квартирой в квартире, потому что отделены от других планировочным решением и оборудованы персональными санузлами. А три лоджии в квартире открывают безграничные возможности по созданию дополнительного пространства: мини-столовую с видом на город, персональную библиотеку или уютный рабочий кабинет.

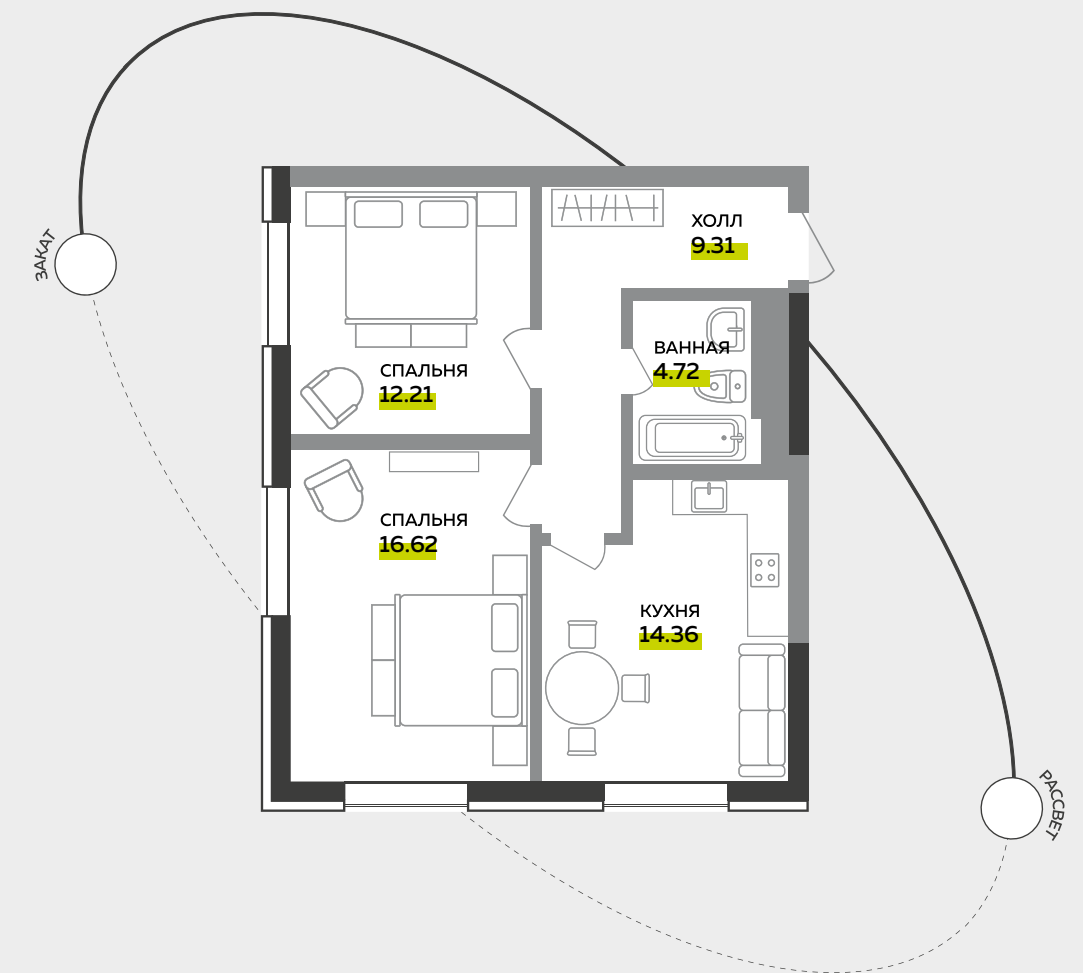


КОРПУС А 22



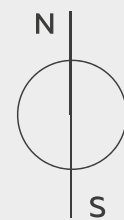
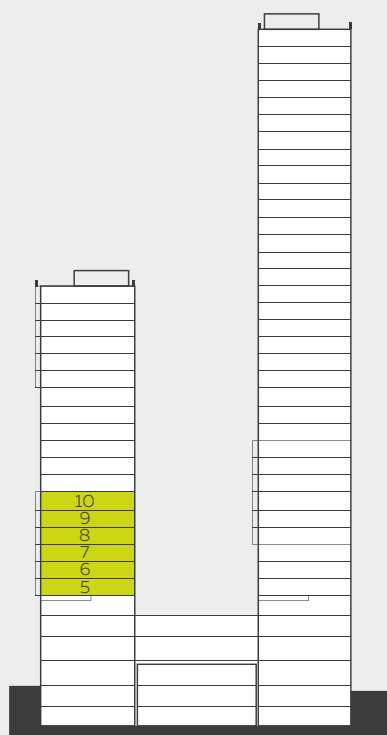
КВАРТИРА С ДВУМЯ СПАЛЬНЯМИ 57.22 м²

- Двусторонняя ориентация квартиры.
- Место встречи всей семьи.



БАРХАТНЫЙ СЕЗОН

В жизни каждой пары наступает прекрасный период, когда хочется не только своего одеяла, но и отдельной комнаты. Супругам нравится смотреть вместе кино, обсуждать прочитанные книги и строить планы на будущее в современном и модном месте, а после ужина при свечах они желают друг другу спокойной ночи и расходятся по отдельным спальням. Если вы хотите наслаждаться романтическими встречами у окна, эта квартира вам идеально подходит

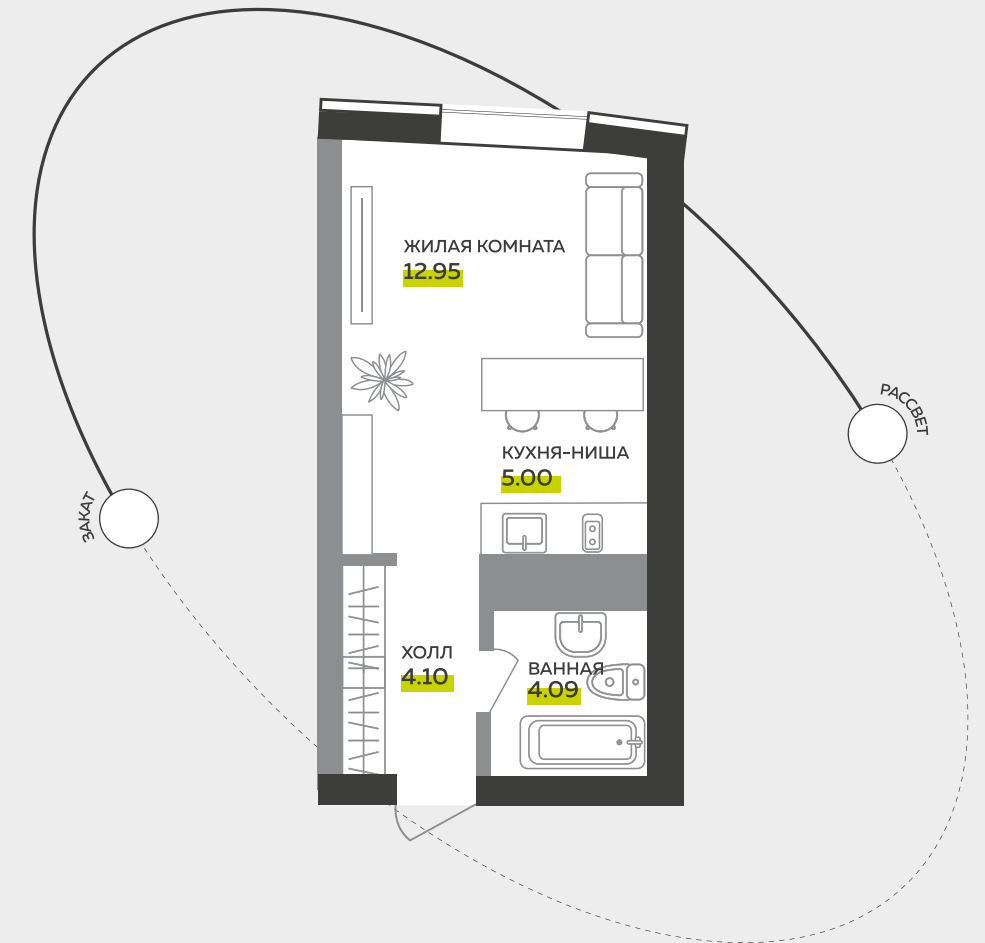


КОРПУС Б 37



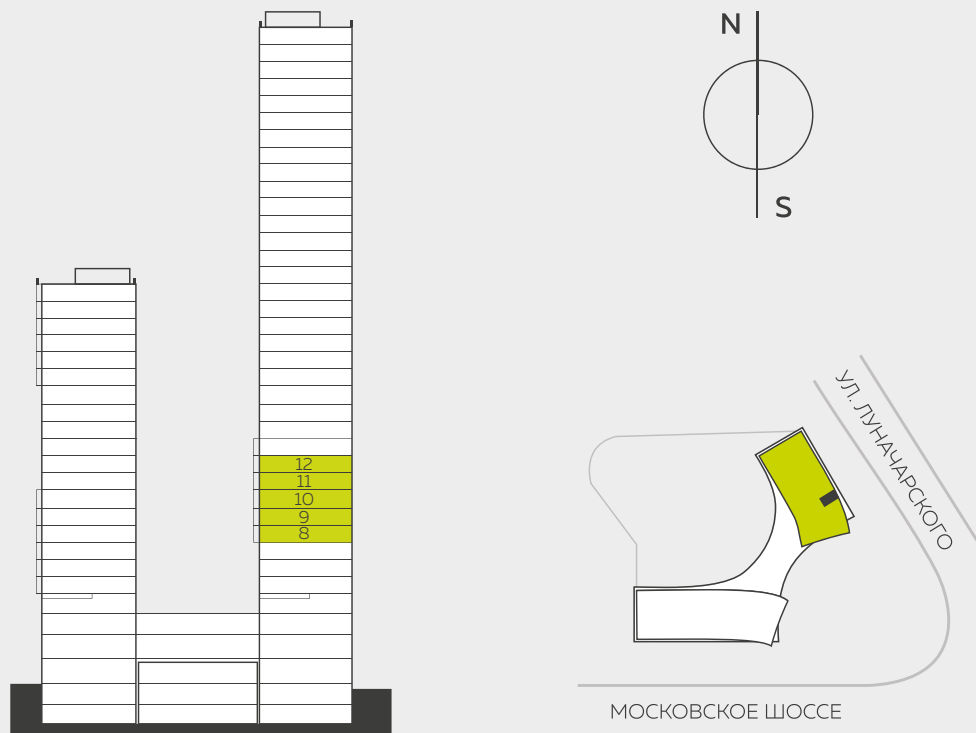
КВАРТИРА-СТУДИЯ 26.14 м²

- Эргономичность квартиры.
- Вмещает всё необходимое для жизни на минимальном количестве м².



СЧАСТЬЕ ДЛЯ ОДНОГО

Небольшая светлая гостиная, совмещённая с маленькой кухней, просторный гардероб и ванная, в которой можно «смыть» тяжёлый рабочий день, – это всё, что нужно современному жителю большого города для счастья. И ещё приключения и насыщенная жизнь, но всё это он находит за стенами своего дома.



КОРПУС Б 37



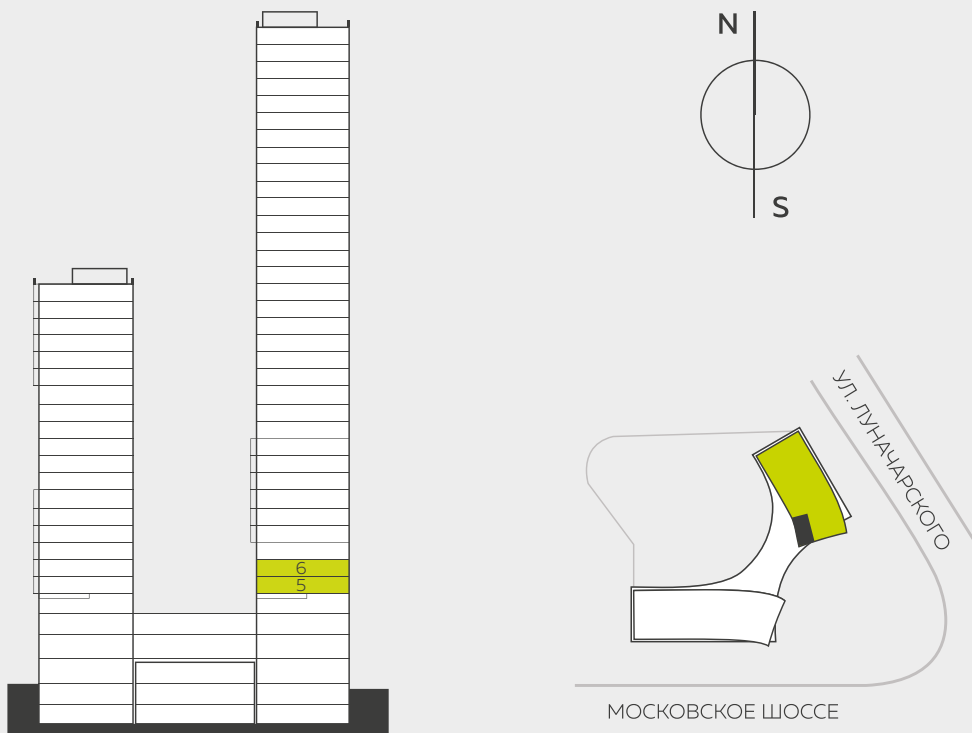
КВАРТИРА С ДВУМЯ СПАЛЬНЯМИ 75.97 м²

- Двусторонняя ориентация квартиры.
- Спальня с своей гардеробной.
- Два санузла.



МАЛЕНЬКИЙ КОРОЛЬ

Специально для семейных пар, которые души не чают в своём ребёнке: для него в этой квартире предусмотрена огромная детская с тремя окнами и отдельной гардеробной, которую можно превратить в хранилище для игрушек. В дальнейшем он может разделить комнату с братом или сестрой. Родителям останется уютная светлая спальня, встречаться со своими друзьями они смогут на просторной кухне, а в прихожей достаточно места, чтобы удобно разместить шкаф-купе для хранения одежды и обуви.










В «БАЛАНС TOWERS»
КАЖДЫЙ СМОЖЕТ НАЙТИ
СВОЁ МЕСТО СИЛЫ:
ПРОСТРАНСТВО,
КОТОРОЕ ОН И ЕГО СЕМЬЯ
СМОГУТ НАЗВАТЬ ДОМОМ
СВОЕЙ МЕЧТЫ



У создателей проекта «Баланс Towers» получилось создать уютный мир, фундаментом которого стало гармоничное сочетание противоположностей:

- тонкость концептуальных решений уравнивается имиджевым статусом проекта;
- высокие скорости современного мира невозможны без пристального внимания к деталям и мелочам;
- уверенность в завтрашнем дне невозможна без надёжных схем и конструкций.

ЦЕНТР,
ГДЕ ОБЪЕДИНЯЮТСЯ
ПРОТИВОПОЛОЖНОСТИ

Компания «Альянс-Менеджмент» с 2007 года ввела в эксплуатацию почти 220 тысяч квадратных метров жилой недвижимости формата Upper Middle Class и заработала репутацию надёжного застройщика не только у покупателей квартир, но и у своих партнёров по строительному рынку.

Поддерживать статус компании помогает жёсткое соблюдение сроков строительства и тотальный контроль качества выполнения работ партнёров и подрядчиков.

Команда «Альянс-Менеджмент» не работает по шаблонам. Каждый проект компании – это маленькая революция в мире недвижимости, которая подчёркивает преимущества локации и отражает современные тренды.



БАЛАНС
TOWERS
ЖИЛЫЕ БАШНИ

8 (800) 73-777-11
8 (846) 205-51-51



balancetowers.ru