

«AFI PARK – ПРИРОДНАЯ ЭЛЕГАНТНОСТЬ ВНЕ ВРЕМЕНИ»

А F I P A R K К

ВОРОНЦОВСКИЙ

НОМИНАЦИЯ

«Презентационный видеоролик»

ART3D



The screenshot shows a web browser window with the URL afi-development.com/projects/living/vorontsovsky. The page features the AFI DEVELOPMENT logo at the top left. The main heading is "AFI Park Воронцовский" in large blue font. Below the heading, the location is specified as "ЮЗАО ш. Старокалужское, пересечение с ул. Академика Челомея", the status is "Статус: 2023г.", and the floor count is "Этажность: 12-25". A globe icon and the URL afi-v-park.ru are also present. A vertical blue bar on the right side contains a "Назад" (Back) button. At the bottom right, there is a "Напишите нам!" (Write to us!) button with a speech bubble icon and a circular call-to-action button with a phone icon. The background of the page is light blue with a faint image of a modern building.

Класс жилья:
Бизнес

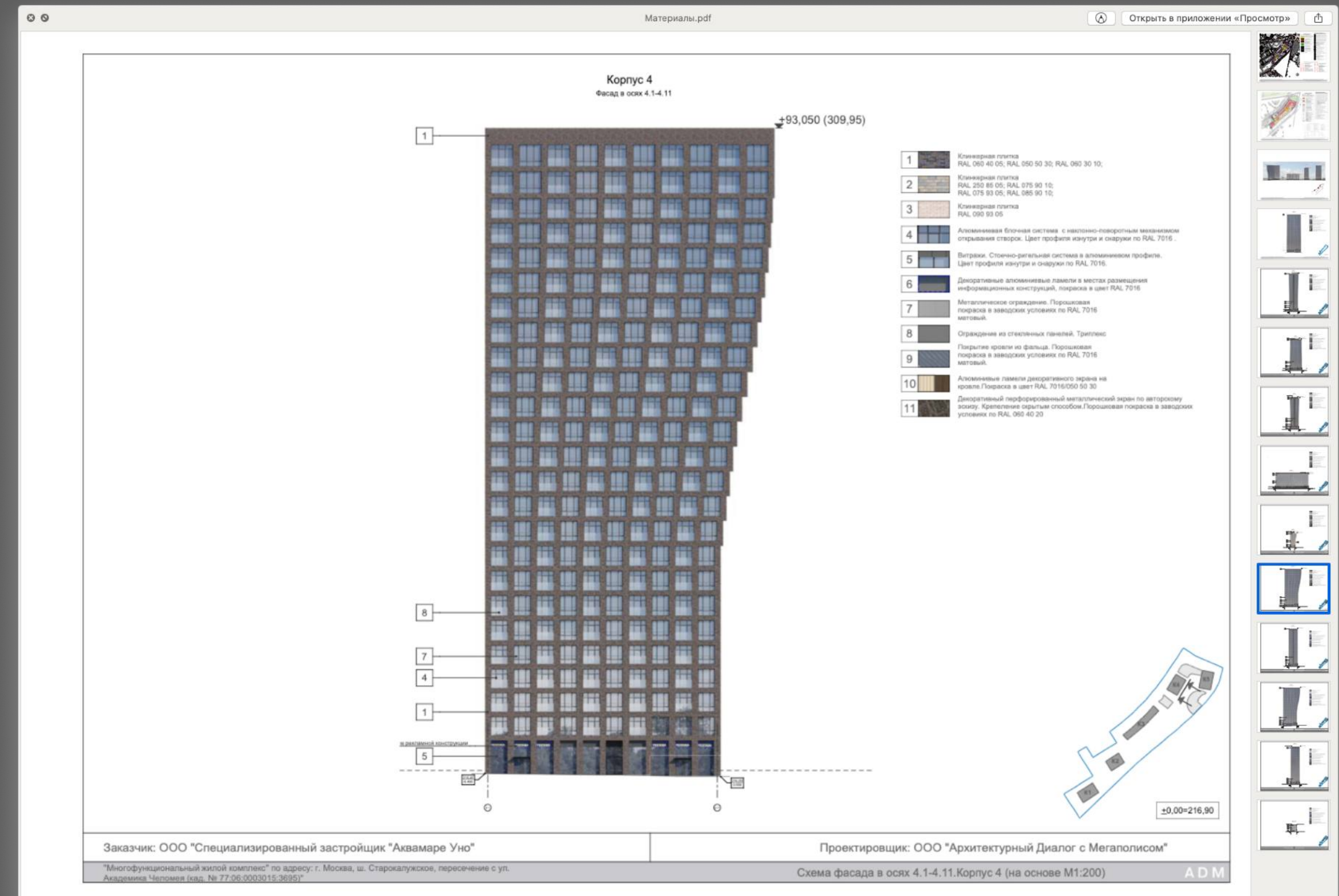
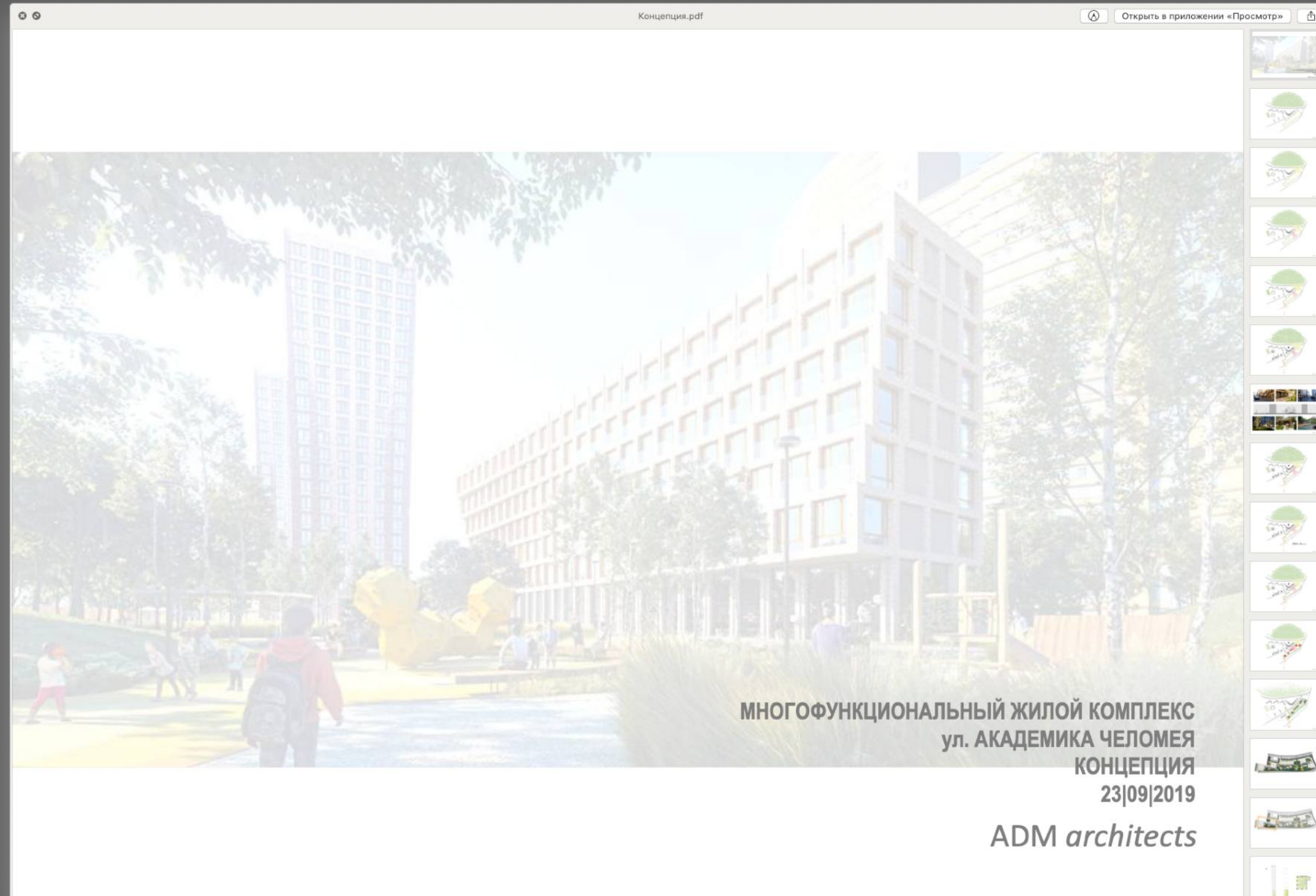
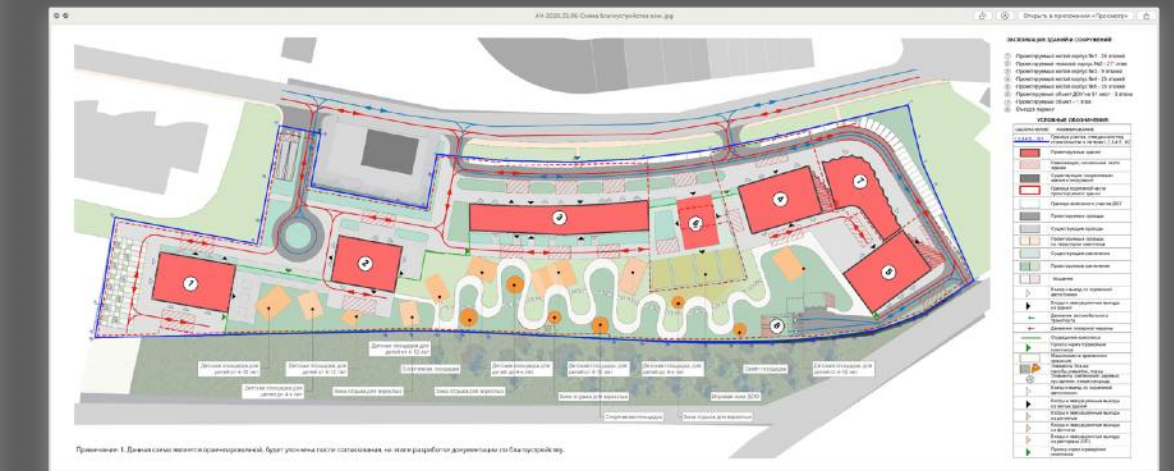
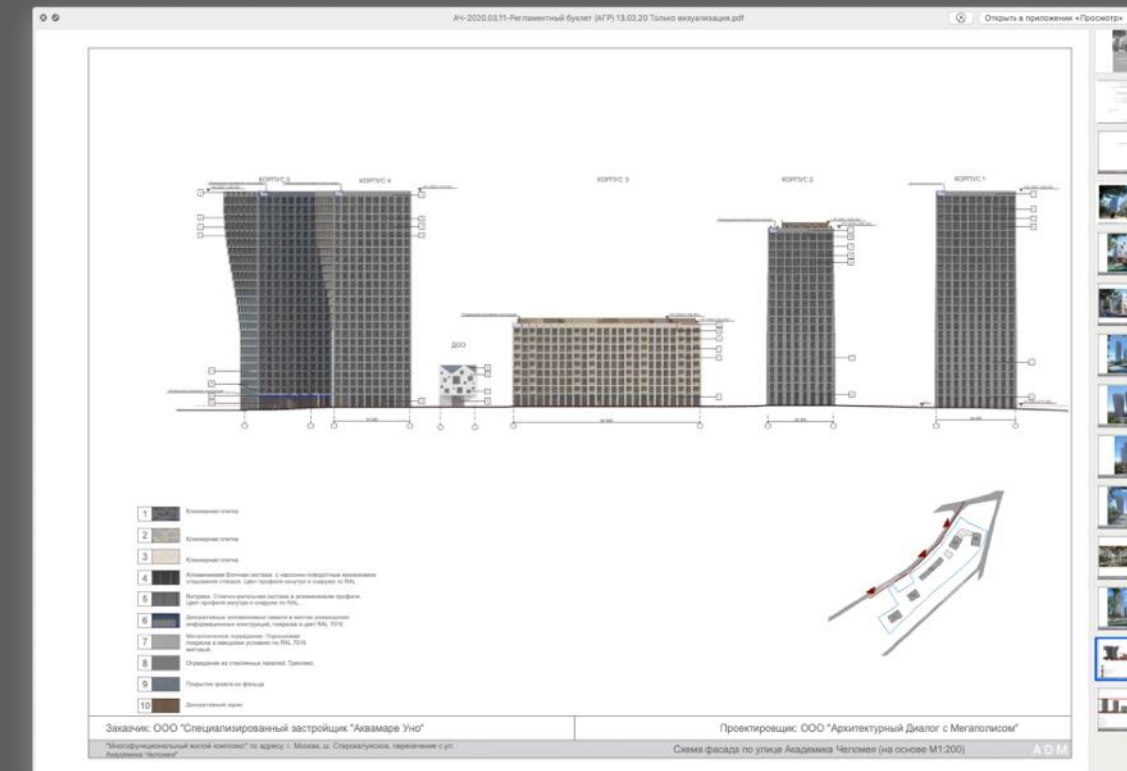
Локация:
**Москва, ЮЗАО,
Старокалужское, пересечение
с ул. Академика Челомея**

Проект:
новое строительство

Статус:
в стадии реализации

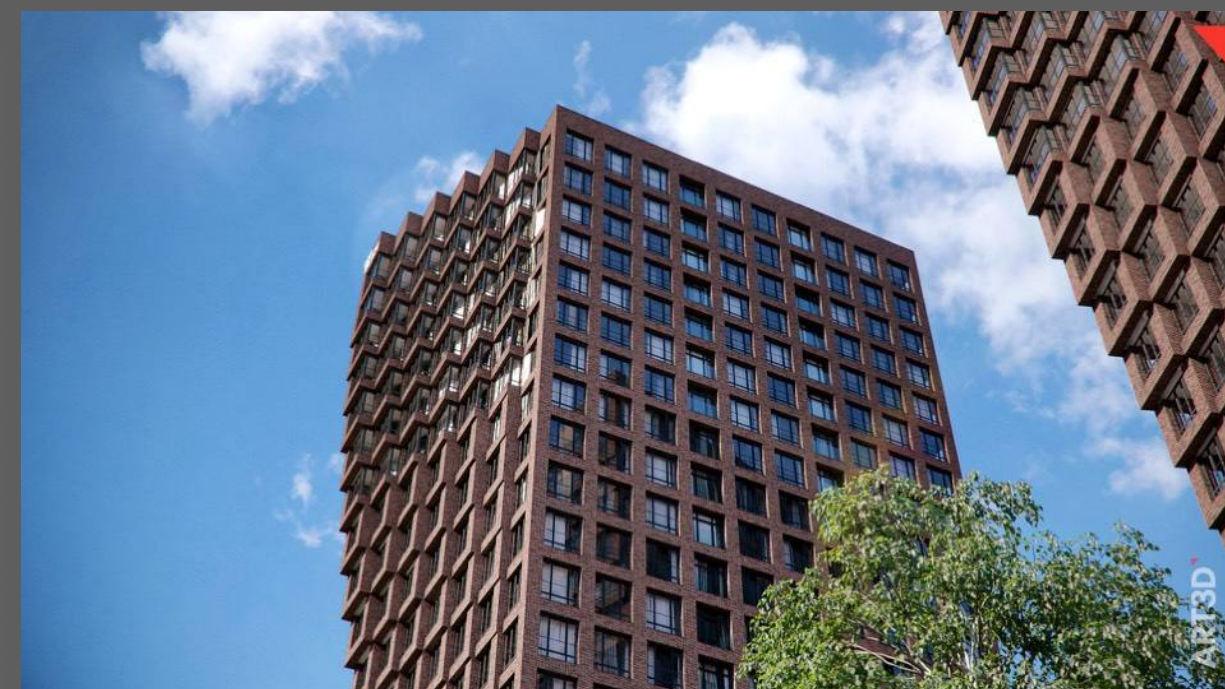
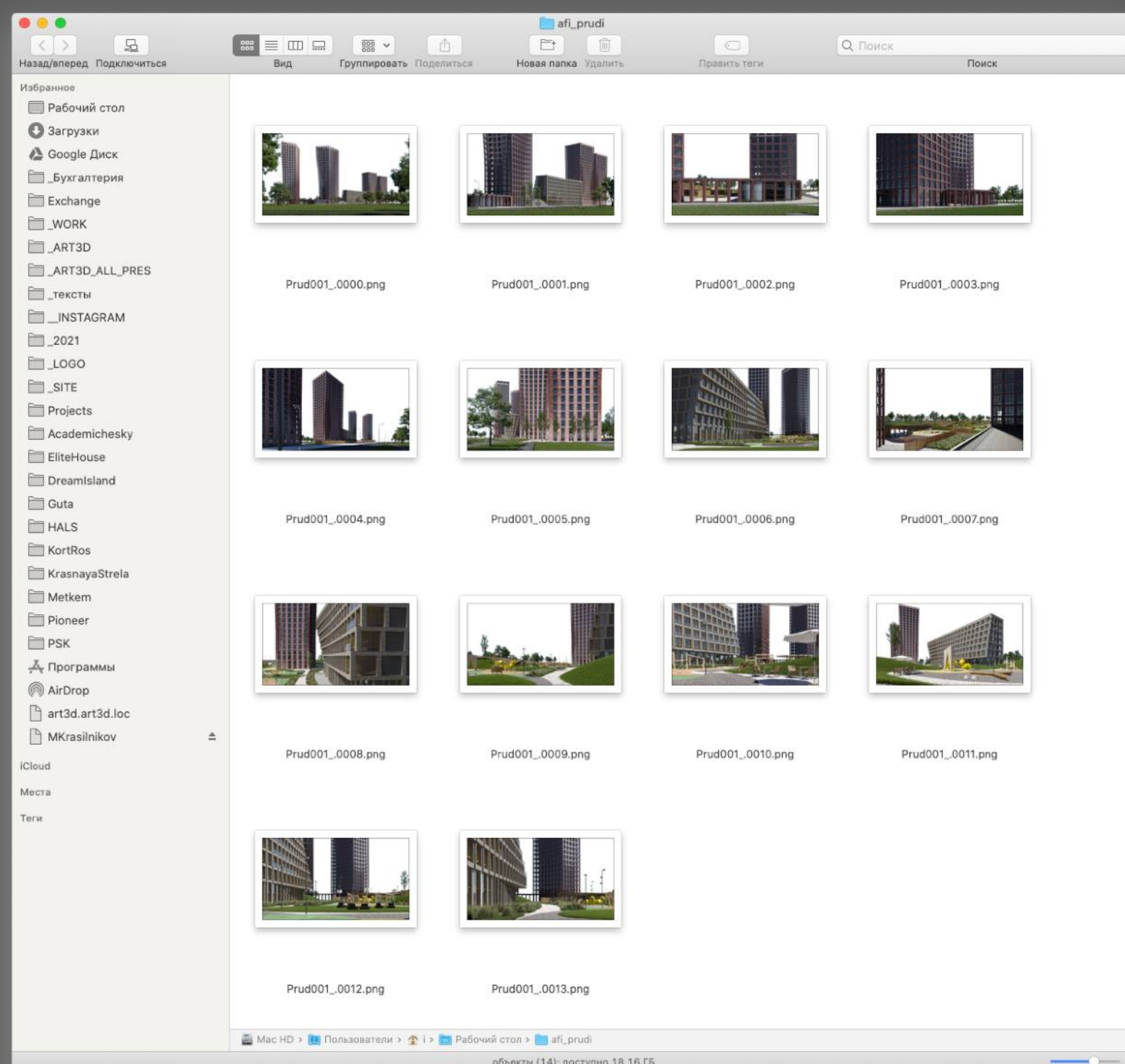
Девелопер:
AFI DEVELOPMENT

Исходные материалы Чертежи



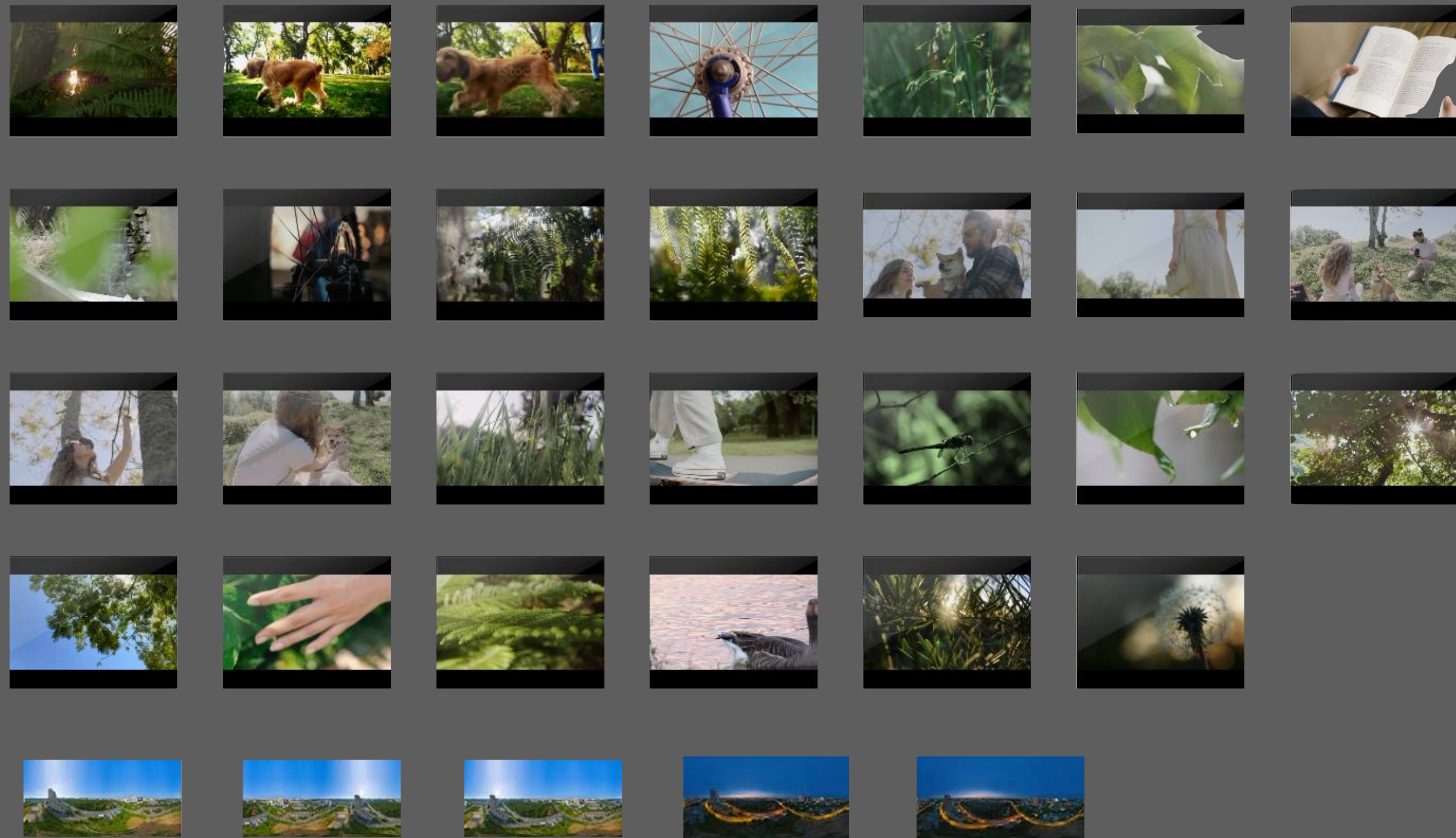
Была разработана детальная 3D-модель проекта, с учетом генерального плана, отделки фасадов, благоустройства и ландшафта.

#3Dmodel #visualization #architecture #CGI



Были проведены съёмки и подготовлены камеры для ролика, написан сценарный план

#натурныесъёмки #квадрокоптер #сценарий



сценарная таблица.docx Открыть в приложении «Microsoft Word»

1. Футажи. 00-05	
2. Ракурс двора. Много-много зелени. По-возможности сделать как в референсе с корзинкой и пледом для пикника в дожде.	
3. Футажи + лого 09-10	
4. Выход из зелени на общий план 10 - 12 башен. Камера смотрит снизу-вверх. Ракурс такой, чтобы было видно лого АФП на башне (либо перевесить лого под кадр)	
5. Крупный план белого дома – вид через зелень.	
6. Дворовая территория. Зона отдыха скамьи, зонты, много зелени.	
7. Футажи 17 - 20	
8. Красивая камера по ступенчатой 20 - 25 части белого дома.	
9. Общий план. Белый дом через 25 - 30 зелень. Перевод камеры на стоящие рядом башни	
10. Средний план. Вид на башни снизу. 30-32 Край кадра через ветви.	
11. Крупно. Вид на башни сбоку, так 32 - 34 чтобы были видны изгибы геометрии	
12. Общий план. Вид на детский сад, со 34 - 37 стороны дворовой зелени.	

сценарная таблица.docx Открыть в приложении «Microsoft Word»

13. Футажи 37 - 38	
14. Общий план. Вид на комплекс от 38 - 41 дороги. Проезжают автомобили, идут прохожие. Камера движется вдоль улицы вперед	
15. Средний план. Камера медленно движется слева-направо показывая зону коммерции через зелень. Движение авто и прохожих.	
16. Вид на часть дороги у коммерции. 44-46 Изометрия. Проезжает авто слева- направо. Камера статична.	
17. Футажи. Кусты шевелятся 46-47	
18. Входная группа здания. 47 - 50	
19. Вечер, ночь. 50 - 53 Зелёная зона двора. Много-много зелени, как в рефе	
20. Вечер, ночь. 53-56 Крупно. Часть фасада через зелень. Либо часть башни, либо наверх башни – этажей 6-7 с логотипом, вид снизу, через зелень.	
21. Вечер, ночь. 56 - 62 Общий план ЖК, вдоль дороги, (6 сек) камера линейно удаляется назад.	

Комментарии 1
 Кам 04 сделать вполонину менее динамичным, не показывать землю
 Кам 10 продлить на 1 сек. Динамику ниже. Вся динамика помещается в ветвях дерева что слева. Движемся в пределах этих веток.
 Кам 11 продлить на 1 сек. Меньше динамику
 Кам 12 – камера идет снизу вверх или вперед, здание садика должно быть хорошо видно
 Кам 20 динамику ниже на 30%
 Кам 21 продлить до 8 сек

Презентационный ролик и основная его идея –
это возможность почувствовать себя жителем
нового проекта.

 **WAFI DEVELOPMENT**
ПРЕДСТАВЛЯЕТ

прочувствовать связь с природой
и окружением проекта

КЛУБНЫЙ КВАРТАЛ У ВОРОНЦОВСКОГО ПАРКА

прочувствовать связь с природой
и окружением проекта

A MFI PARK K

ВОРОНЦОВСКИЙ

рассмотреть элегантные детали архитектуры

АВТОРСКАЯ АРХИТЕКТУРА
И СТИЛЬ ОТ БЮРО ADM

ART3D

WOW
AWARDS

рассмотреть элегантные детали архитектуры

АВТОРСКАЯ АРХИТЕКТУРА
И СТИЛЬ ОТ БЮРО ADM

ART3D

WOW
AWARDS

пройтись по парку внутри квартала



СОБСТВЕННЫЙ ДВОР – САД
С ЛАНДШАФТНЫМ ДИЗАЙНОМ

И ВНЕ ЕГО

ОБОРУДОВАННАЯ ЗОНА
ДЛЯ МЫТЬЯ ЛАП

увидеть элегантные французские балконы,
лаконично завершающие образ зданий



ПАНОРАМНОЕ ОСТЕКЛЕНИЕ
ЭЛЕГАНТНЫЕ ФРАНЦУЗСКИЕ БАЛКОНЫ

увидеть элегантные французские балконы,
лаконично завершающие образ зданий



ПАНОРАМНОЕ ОСТЕКЛЕНИЕ
ЭЛЕГАНТНЫЕ ФРАНЦУЗСКИЕ БАЛКОНЫ

насладиться видами на город

ПАНОРАМНЫЕ ВИДЫ НА
МГУ И ВОРОНЦОВСКИЙ ПАРК

ART3D

WOW
AWARDS

узнать про важные особенности локации

ОДИН ИЗ САМЫХ ЭКОЛОГИЧЕСКИ
БЛАГОПРИЯТНЫХ РАЙОНОВ МОСКВЫ

оказаться на детских площадках
и «взрослых» зонах отдыха и спорта

ПРИВАТНАЯ ТЕРРИТОРИЯ
ИГРОВЫЕ ЗОНЫ И WORK OUT

подчеркнуть для себя приятные детали



ДИЗАЙНЕРСКИЕ ВХОДНЫЕ ГРУППЫ
ОТ МАСТЕРСКОЙ NEUMARK

отметить многообразие инфраструктуры,
которой богат комплекс



КОММЕРЧЕСКИЕ ПОМЕЩЕНИЯ
НА ПЕРВЫХ ЭТАЖАХ



оценить важность современной жизни



КОНСЬЕРЖ-СЕРВИС 24/7
ТЕХНОЛОГИЯ «УМНЫЙ ДОМ»

оценить важность современной жизни



КОНСЬЕРЖ-СЕРВИС 24/7
ТЕХНОЛОГИЯ «УМНЫЙ ДОМ»

Насладиться вечерними видами города



AFI·PARK

ЭНЦОВ

ДОМ УМНОГО КЛАССА

МОСКВА
УЛ. АКАДЕМИКА
ЧАЛОМЕЯ

ПРИРОДНАЯ
ЭЛЕГАНТНОСТЬ
ВНЕ ВРЕМЕНИ

AFI-V-PARK.RU

 AFI DEVELOPMENT

ART3D

WOW
AWARDS